

Objektyp: **Advertising**

Zeitschrift: **Wasser- und Energiewirtschaft = Cours d'eau et énergie**

Band (Jahr): **51 (1959)**

Heft 7

PDF erstellt am: **12.07.2024**

Nutzungsbedingungen

Die ETH-Bibliothek ist Anbieterin der digitalisierten Zeitschriften. Sie besitzt keine Urheberrechte an den Inhalten der Zeitschriften. Die Rechte liegen in der Regel bei den Herausgebern. Die auf der Plattform e-periodica veröffentlichten Dokumente stehen für nicht-kommerzielle Zwecke in Lehre und Forschung sowie für die private Nutzung frei zur Verfügung. Einzelne Dateien oder Ausdrucke aus diesem Angebot können zusammen mit diesen Nutzungsbedingungen und den korrekten Herkunftsbezeichnungen weitergegeben werden. Das Veröffentlichen von Bildern in Print- und Online-Publikationen ist nur mit vorheriger Genehmigung der Rechteinhaber erlaubt. Die systematische Speicherung von Teilen des elektronischen Angebots auf anderen Servern bedarf ebenfalls des schriftlichen Einverständnisses der Rechteinhaber.

Haftungsausschluss

Alle Angaben erfolgen ohne Gewähr für Vollständigkeit oder Richtigkeit. Es wird keine Haftung übernommen für Schäden durch die Verwendung von Informationen aus diesem Online-Angebot oder durch das Fehlen von Informationen. Dies gilt auch für Inhalte Dritter, die über dieses Angebot zugänglich sind.



LE TOURNEAU WESTINGHOUSE COMPANY

Führend in luftbereiften Maschinen
für Erdbewegung und Transport

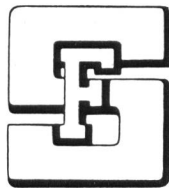
TOURNAPULL 2-Rad-Zugmaschinen

	MODELL D	MODELL C	MODELL B
Verwendbar mit folgenden auswechselbaren Anhängen-Einheiten:	140 PS	220 PS	330 PS
RÜCKWÄRTSKIPPER Ladefähigkeit	10 t	20 t	32 t
SCRAPER Ladefähigkeit	6,9 m ³	13,8 m ³	21,4 m ³
BODENENTLEERER Ladefähigkeit		12 m ³	
TIEFLADER Ladefähigkeit	9 t	18 t	
KRAN Tragkraft	9 t	18 t	27 t

Weitere Letourneau-Westinghouse-Geräte:

Schaffuswalzen — Aufreißer — Traktorseilwinden — Twintractor, 426 PS — Tournatractor,
213 PS — Bulldozer — Motorgraders — Lademaschinen

GENERALVERTRETUNG



FRANZ STIRNIMANN A.G.

BAUMASCHINENFABRIK OLTEN TEL. 062/54285

Wir fabrizieren Rohre aus PVC und Poly-
äthylen (hart und weich) bis 160 mm Durch-
messer für Industrie, Baugewerbe und
Landwirtschaft. Bitte verlangen Sie Pro-
spekte. Fachleute stehen Ihnen
zur Verfügung

Gerodur AG Kunststoffwerk
Kaltbrunn SG Telephon 055 / 3 65 22

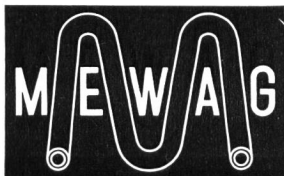
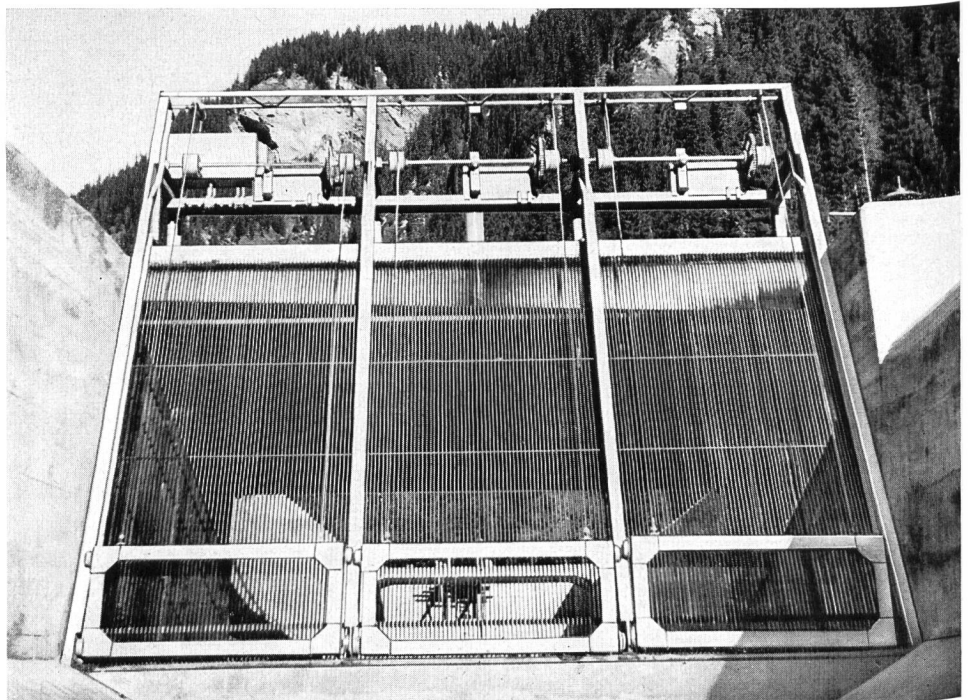
Gerodur-Rohre haben sich durchgesetzt



**3teilige
Rechenreinigungsmaschine
für die Entsandungsanlage
Safien-Platz der**

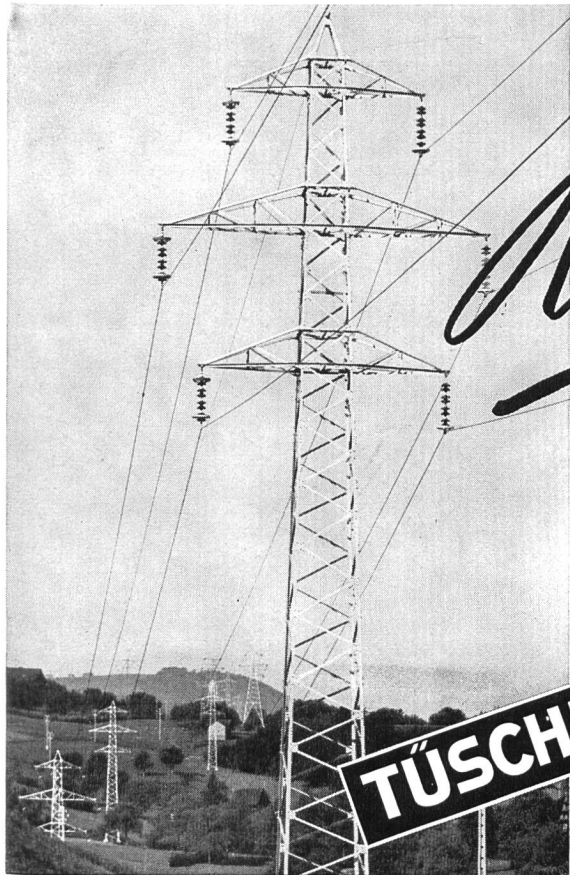
Kraftwerke Zervreila AG

projektiert und geliefert durch



**MEWAG
Maschinen- und Metallwarenfabrik AG
Wasen i. E.**

Telephon (034) 4 36 05



Rostschutz

durch die
Verzinkung im Vollbad

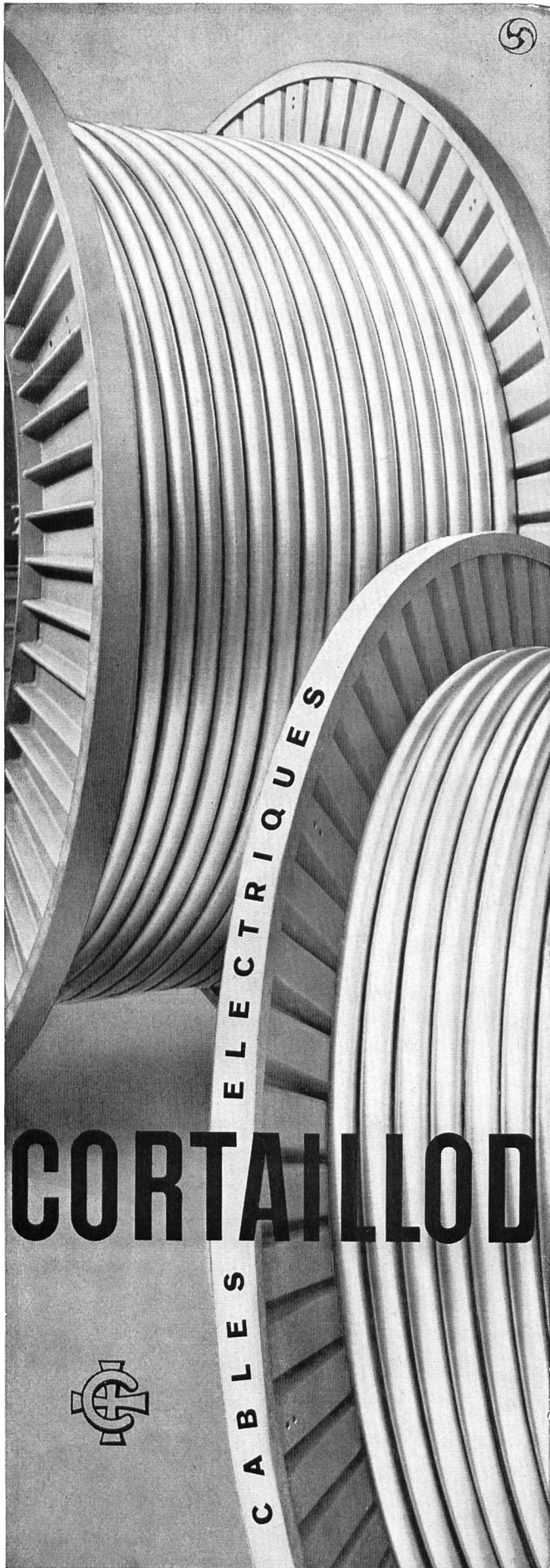
Der **dauerhafteste Rostschutz** gegen klimatische Einflüsse ist die **Verzinkung im Vollbad**. Lassen Sie darum alle Eisen- und Blechkonstruktionen **bei uns** im Vollbad verzinken.

TÜSCHER

Verzinkerei Gebrüder Tüscher & Co. Zürich 5
Hardturmstraße 201 Telephon (051) 420404



Wir liefern und montieren Druckschacht-Panzerungen und Druckleitungen für Kraftwerke



CORTAILLOD

1903—1959
56 JAHRE WILD - MURI

Druckleitungen Druckschacht-Panzerungen

für Wasserkraftwerke

Ventilations- und Druckluftrohre
in laufender Fabrikation für Stollen-
und Tunnelbauten

OTTO WILD AG MURI

Aarg.
Röhrenfabrik und Kesselschmiede

A. V. LUTZ & CO. ZÜRICH

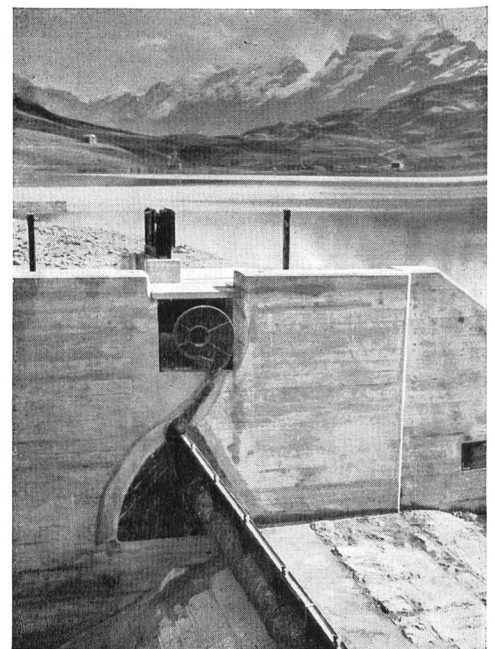
vormals HUBER & LUTZ

Ingenieurbureau für automatische Stauwehre

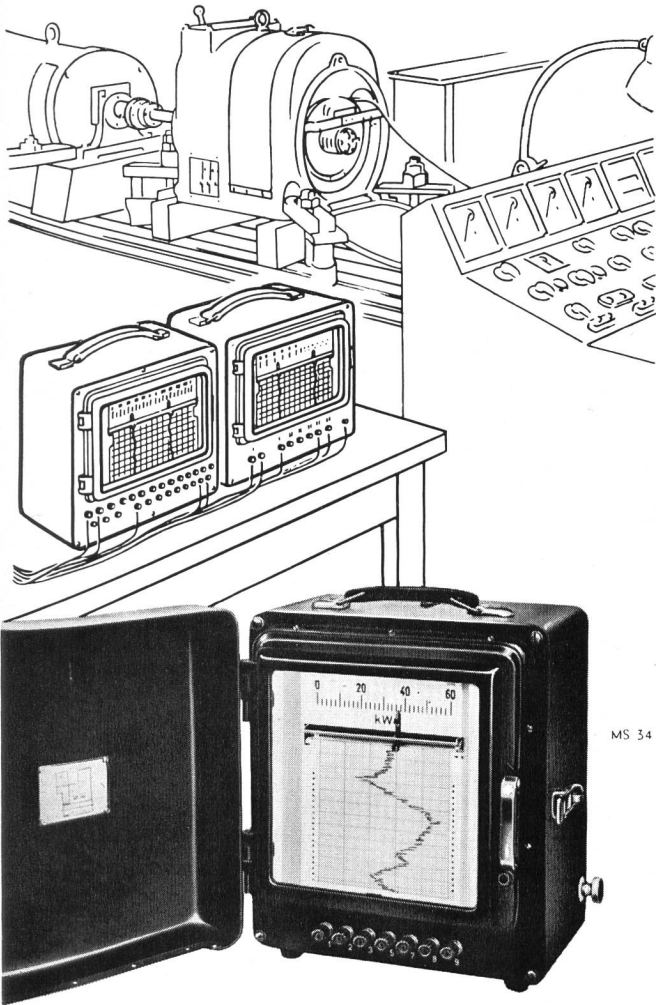
HYDRAULISCHE DACHWEHRE
TORSIONSFESTE STAUKLAPPEN
HUBSEKTORWEHRE
ABFLUSS-REGULIERUNGEN
SAUGÜBERFÄLLE

(Ausführung für Staumauer Albigna)

Hochwasser-
Entlastung
Melchsee-
Frutt



SIEMENS
MESSTECHNIK



MS 34

Klarheit schaffen

über Belastung, Betriebszustand und Verhalten von Anlagen und Maschinen setzt das Aufzeichnen des Verlaufs der kennzeichnenden Meßwerte voraus.

TRAGBARE

SIEMENS-TINTENSCHREIBER

lassen sich überall einsetzen; sie werden geliefert als:

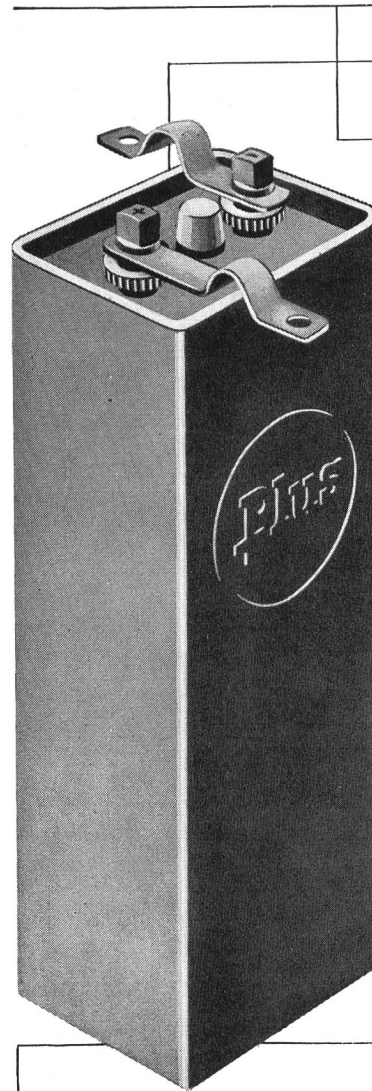
- Vielbereich-Strom- und Spannungsschreiber
- Vielbereich-Leistungsschreiber
- Multizet-Schreiber

SIEMENS & HALSKE AKTIENGESELLSCHAFT

GENERALVERTRETUNG FÜR DIE SCHWEIZ:

SIEMENS ELEKTRIZITÄT SERZEUGNISSE AG
ZÜRICH

LOWENSTRASSE 35 · TELEPHON (051) 25 36 00

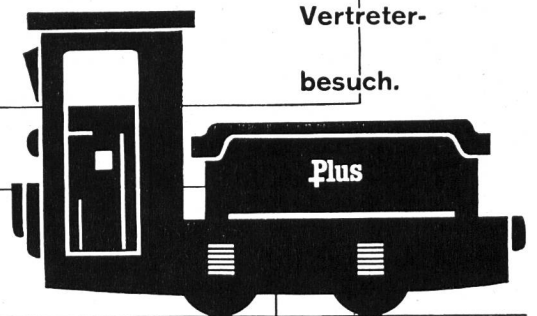


In Elektro-
fahrzeugen
aller Art
haben sich
unsere

Plus-
Traktions-
Batterien
aufs beste
bewährt.

Unser Service
bürgt für
einwandfreien
Betrieb.

Verlangen Sie
Referenzen und
Vertreter-
besuch.



Frid. Müller

Plus

Plus AG
Accumulatoren &
elektr. Apparate
Basel 6
Mühlegraben 3
Telephon
061/23 79 18

Unsere Spezialabteilung erstellt: Blechgekapselte Sicherungskasten und Schränke, sowie:



Schalttafeln für

Verteilanlagen

Unterwerke

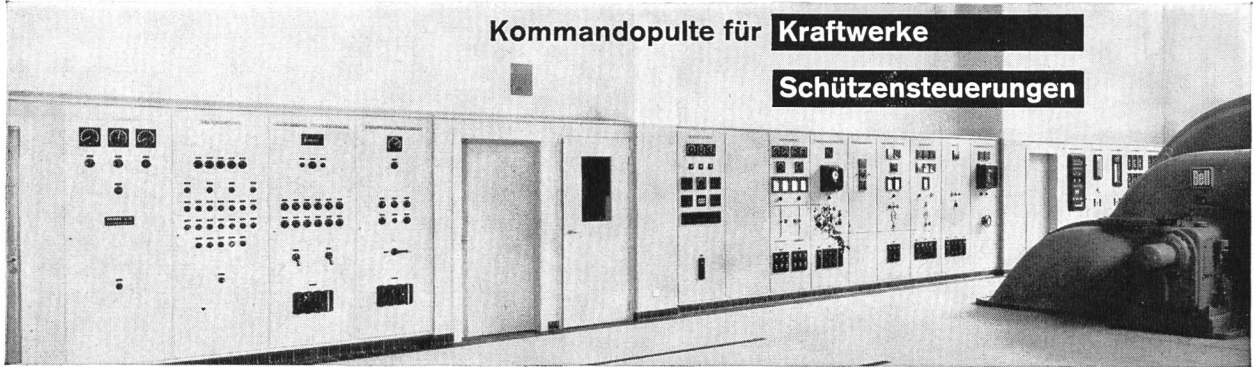
Trafostationen

Rohrpostanlagen

Kommandopulte für

Kraftwerke

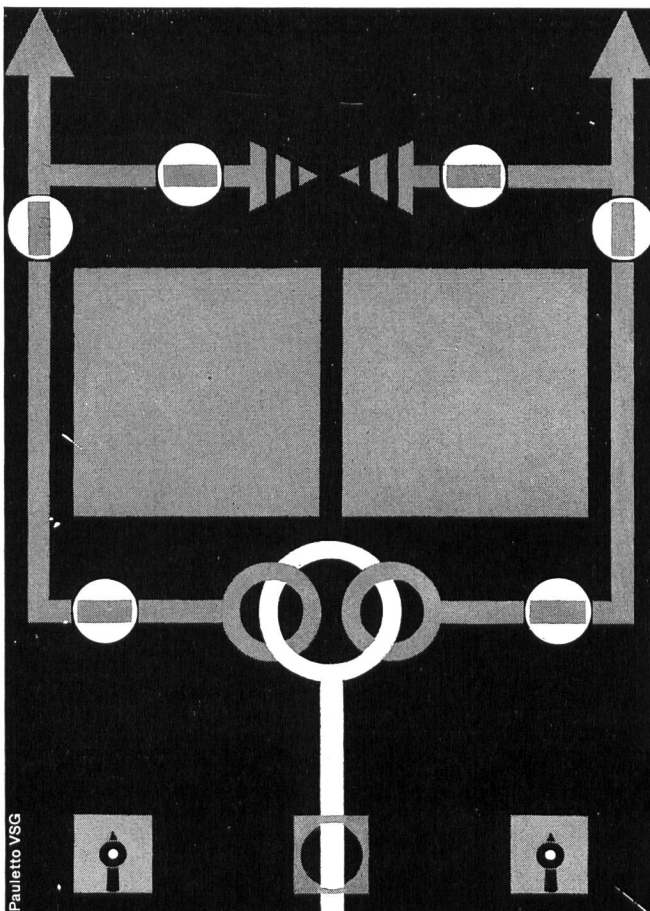
Schützensteuerungen



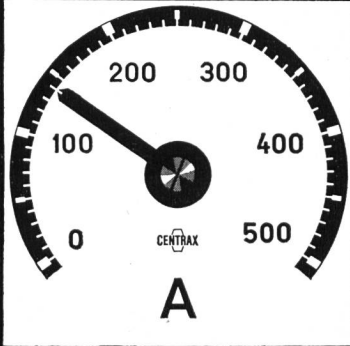

Unterbreiten Sie Ihre Probleme unseren Spezialisten, welche Sie in allen Fragen gerne unverbindlich beraten.

WEBER AG EMMENBRÜCKE (SCHWEIZ) TEL. (041) 5 22 44

Fabrik elektrotechnischer Artikel und Apparate



Das moderne Meßgerät mit Kreisringskala und 250 Grad Ausschlag. Längere Skala bei geringerem Platzbedarf, parallaxfrei. Aus der Nähe genau ablesbar, aus der Ferne gut erkennbar. Unterbreiten Sie uns Ihr Meßproblem, wir beraten Sie gerne.



Aktiengesellschaft, Basel

CAMILLE BAUER

Pauletto YSG

5 NORTHWESTS

an der Gouggra

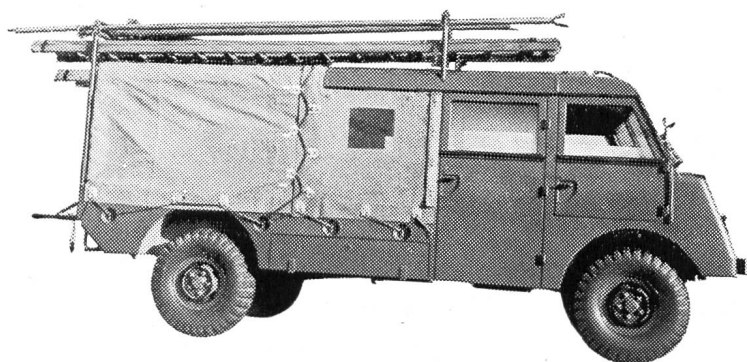


WETTLER & FREY ZÜRICH 6

Ottikerstr. 37 , Telephon (051) 281260



MOWAG-Mehrzweckfahrzeuge



Frontlenker, 6- oder 8-Zyl.-Benzinmotor, Allrad-Antrieb, mit oder ohne Seilwinde, Drehschemel, Stangenträger usw., lieferbar als Mannschafts-, Material- oder Kombinationsfahrzeug

wie sie bei

**Elektrizitätswerken
Bauunternehmen
Feuerwehren usw.**

im Einsatz sind



MOWAG MOTORWAGENFABRIK AG Kreuzlingen

(072) 8 31 31



leistungsfähig
zuverlässig
preiswert
formschön
einfach
bewährt
robust
modern

✦ Patente, DRGM

Bild
Maschine für eine
Kanalbreite von 7,5 m
und eine Kanaltiefe von
5,5 m
Ständerhöhe nur 2,0 m

Automatische Rechenputzanlagen Kanalrechen in Spezialprofilstäben Kanal-Schützen und -Schieber

V. Fäh
mech. Werkstätte
Glarus

Telephon (058) 5 17 86

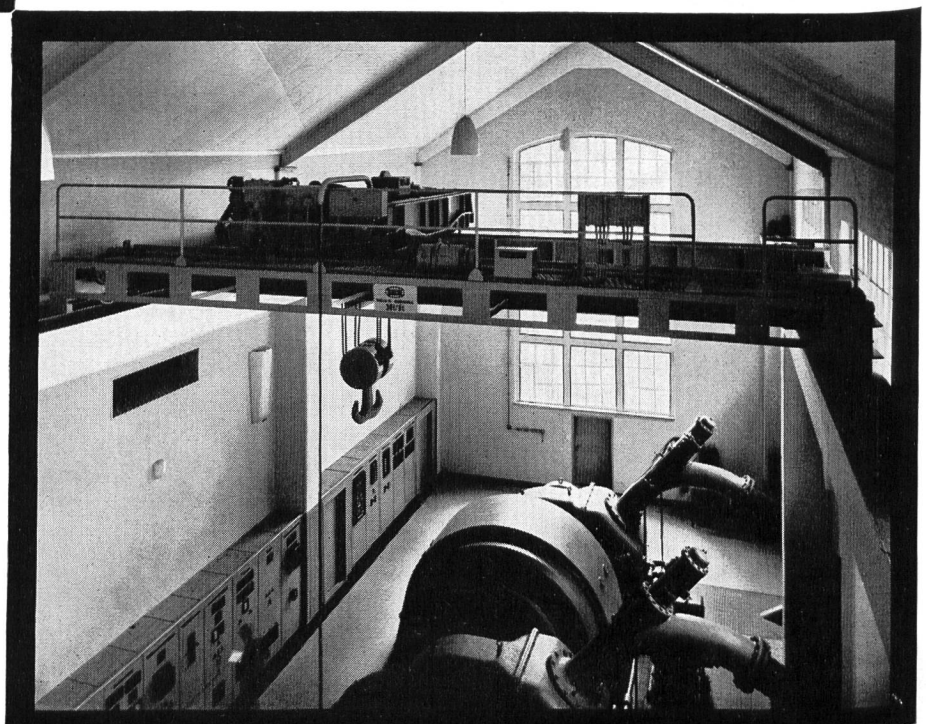


Laufkrane in Kraftwerkzentralen

Die Anpassung der Krane an alle betrieblichen Anforderungen und die auch für das Auge gefällige Einfügung in die Architektur eines gepflegten Innenraumes ist unsere Spezialität.

Wir liefern für die Bergeller Kraftwerke
1 Zweiträger-Handlaufkran 12 t
1 Zweiträger-Handlaufkran 10 t
1 Einträger-Handlaufkran 7,5 t

Brun & Cie. AG Nebikon LU
Telephon (062) 9 51 12





-Elektro- werkzeuge

für Turbinenrevisionen, allgemeine Werkstatt- und andere Arbeiten

Universalmaschinen mit biegsamer Welle und Getriebe für verschiedene Drehzahlen: ROTOFIX, ROTOFERA, ROTAR

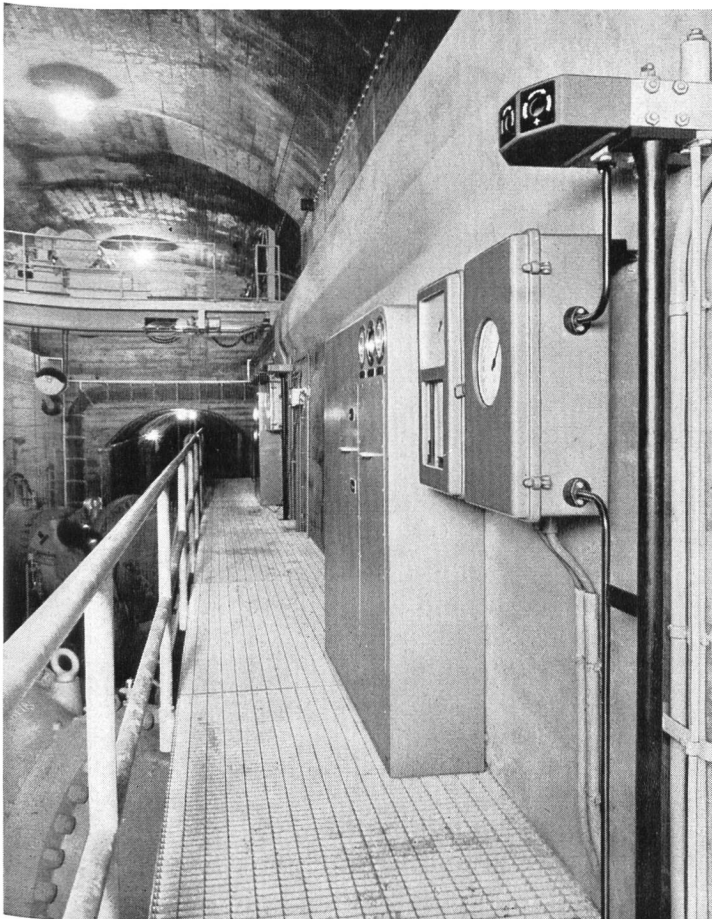
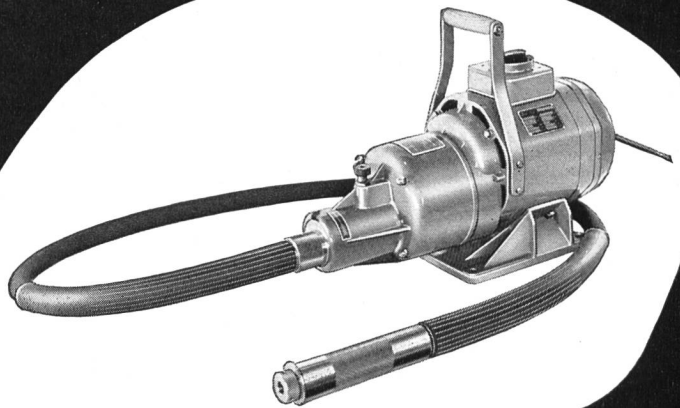
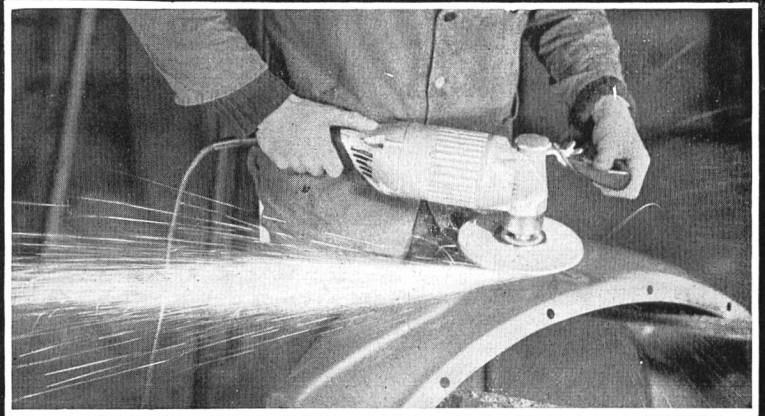
Stufenlos regulierbare Maschine ROTOVAR mit zwei biegsamen Wellen

Drehstrom- und Universal-Winkel- und Geradeschleifer

Verlangen Sie Prospekte und Preislisten

OTTO SUHNER AG
BRUGG Telephone (056) 414 22

Fabrik für Elektrowerkzeuge und biegsame Wellen



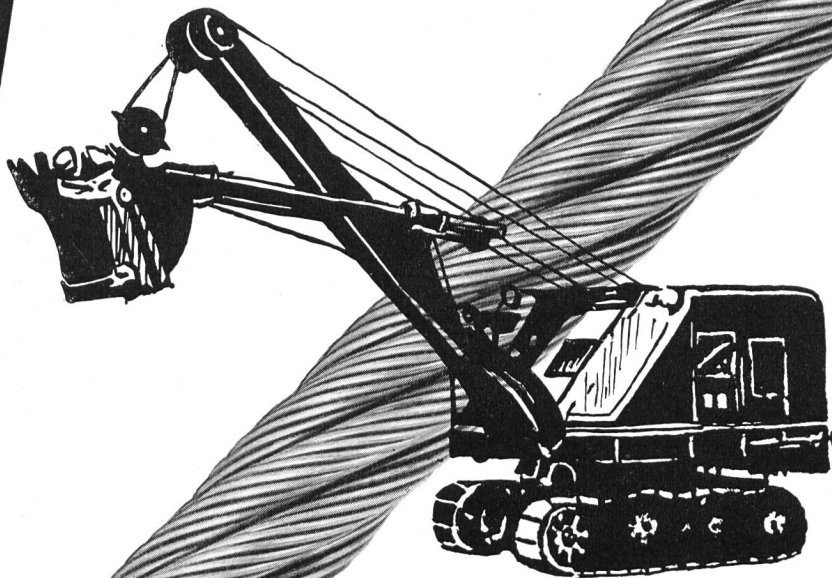
FRANZ RITTMAYER AG ZUG

APPARATEBAU FÜR DIE
WASSERWIRTSCHAFT

Officine Idroelettriche della Maggia S.A.
Locarno, Zentrale Verbano
Schieberkaverne

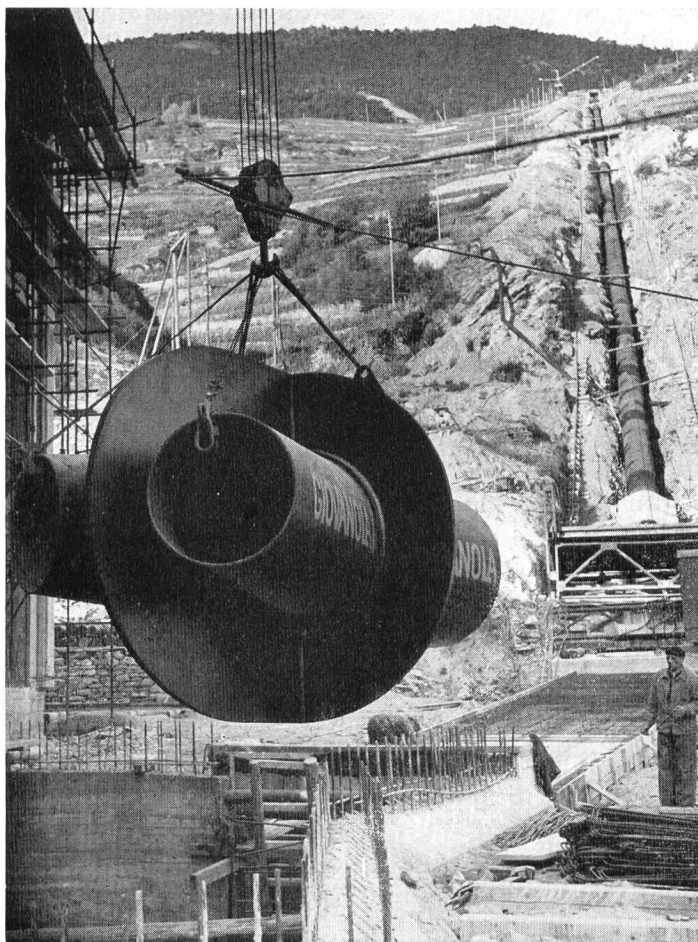
Vier Venturimeter mit Registrierung der Turbinenwassermengen

DRAHTSEILE



**E. FATZER AG
ROMANSHORN**

Drahtseilfabrik Tel. (071) 6 32 32



GIOVANOLA

CONDUITES FORCÉES

PUITS BLINDÉS

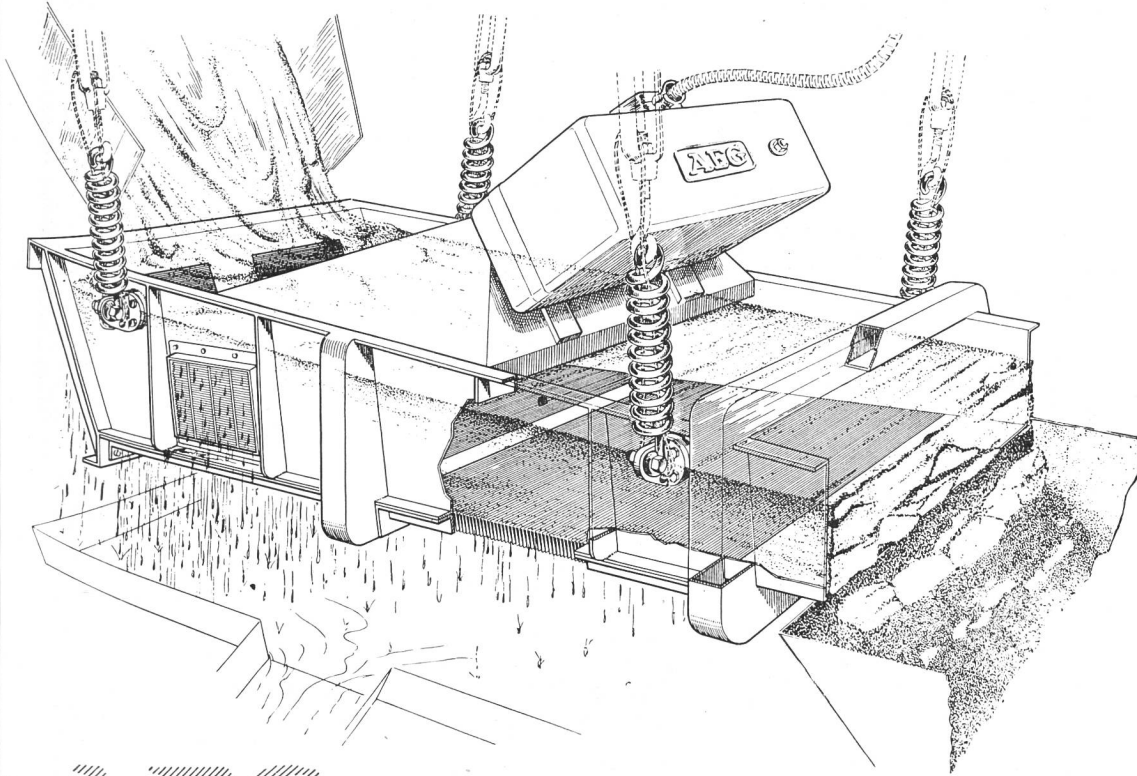
VANNES

Conduite forcée et collecteur en
montage à la centrale de St-Léonard

GIOVANOLA FRÈRES S.A.

MONTHÉY-SUISSE

AEG Elektromagnetische Förderrinnen und Entwässerungssiebe



Zur Automatisierung des Betriebes auf Großbaustellen, in Kies- und Betonwerken durch motorlose, wartungsfreie u. verschleißfeste Vibrationsfördergeräte mit kontinuierlicher Steuerung der Förderleistung.

Offene u. geschlossene Rinnentypen für großen Leistungsbereich. Dosieranlagen.

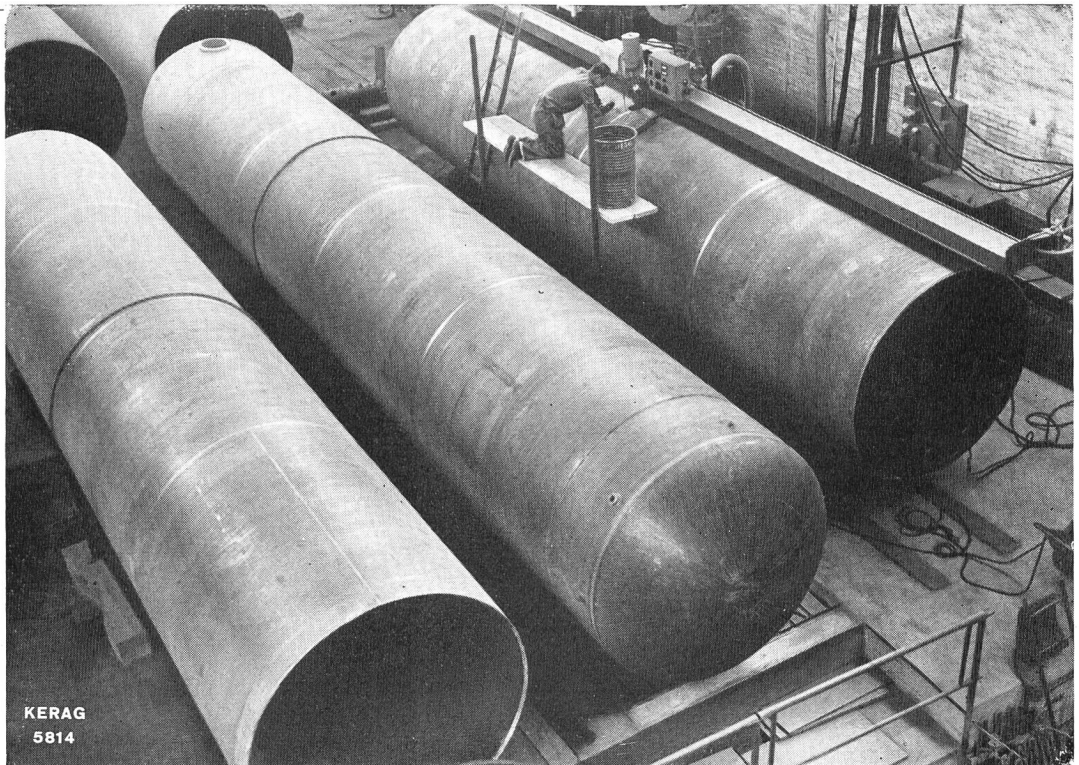
ELEKTRON AG Zürich 27, Seestraße 31, Tel. (051) 25 59 10

Druck- leitungs- rohre

Für **Fabrikation** und **Kontrolle** stehen modernste Anlagen zur Verfügung

● Referenzen ●

Fabrikation von ▶
Druckleitungsrohren



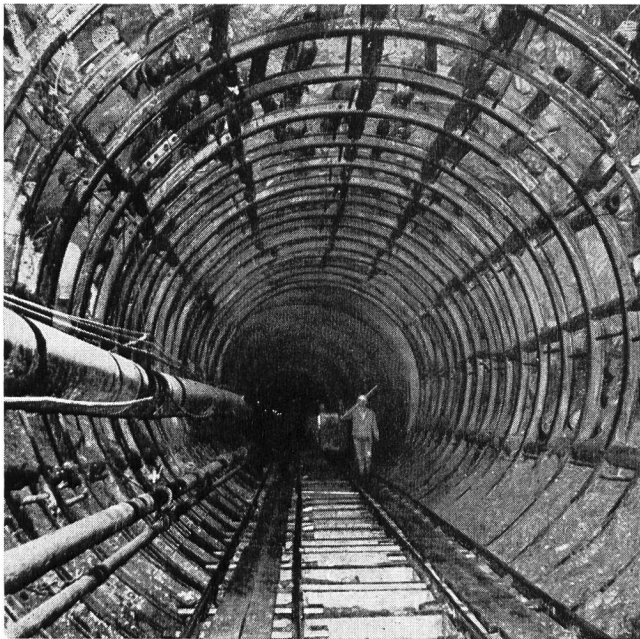
KERAG
5814

KERAG

Kesselschmiede — Apparatebau — Maschinenbau

RICHTERSWIL

Telephon (051) 96 04 51 Gegründet 1855



Entreprise de Travaux Publics
Pierre **CHAPUISAT**, ingénieur

TOUS TRAVAUX SOUTERRAINS

LAUSANNE MARTIGNY

Feuerwehren



VOGT-MOTORSPRITZEN und Armaturen in jeder Ausführung
GEBRÜDER VOGT, Maschinenfabrik, Oberdiessbach BE
Gegründet 1916 Vorteile prüfen — Katalog verlangen

Rascheres und rationelleres
Entwässern
mit der elektrischen

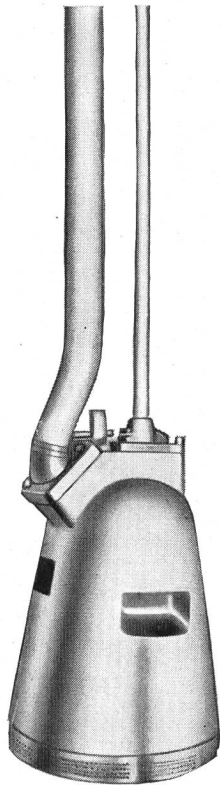
FLYGT

Tauch-Baugrubenpumpe

- selbstansaugend
- unter Wasser arbeitend
- trockenlaufend
- tritt bei Wasser automatisch wieder in Funktion
- keine Wartung, billig im Betrieb, kein Verschleiss
- Modelle für Förderleistung von 250-10 000 l/min. über jede Höhe

Loht sich für jeden Baubetrieb, für Kraftwerke, für Feuerwehren, Verwaltungen usw.

Verlangen Sie Prospekt, Referenzen oder Vorführung.



Carl HEUSSER BAUMASCHINEN
ZÜRICH 3, ZURLINDENSTR. 213, TEL. 051 / 23 35 20

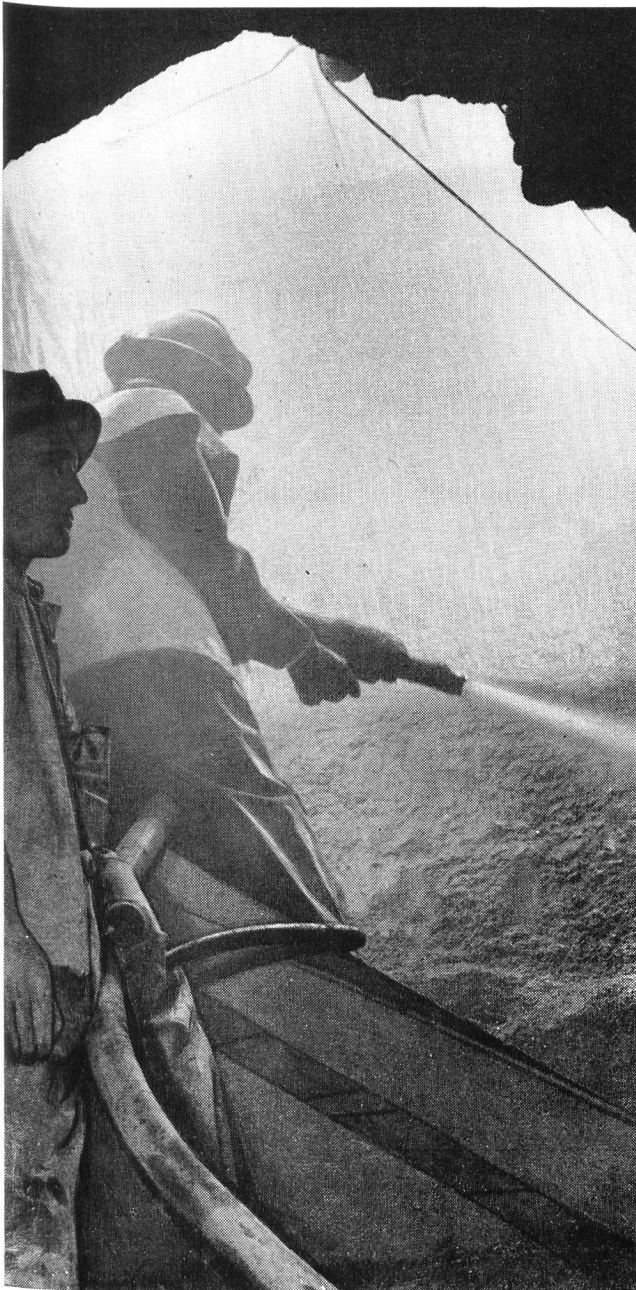
Stump BOHR AG

Spezialarbeiten des Tiefbaues

Bern ZÜRICH Chur
Locarno Sion



Rammsondierungen
Sondierbohrungen
Kernbohrungen
Zementinjektionen
Tongel- und chemische Injektionen
Grundwasserfassungen
Bohrpfähle
Gunit und Spritzbeton



GUNIT und SPRITZBETON
 mit modernsten Spezialmaschinen
 20 JAHRE PRAKTISCHE ERFAHRUNG

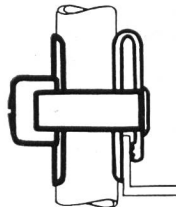
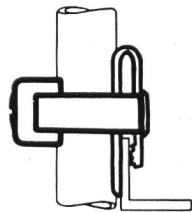
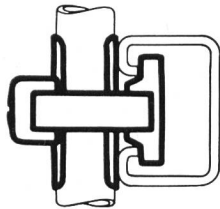
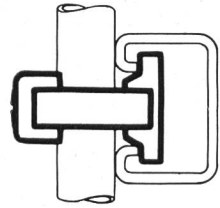
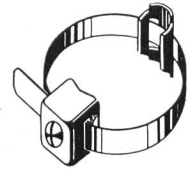
E. LAICH

LOCARNO (TI)
SION (VS)
ZILLIS (GR)



LANZ
UNIVERSAL-MONTAGE-
MATERIAL

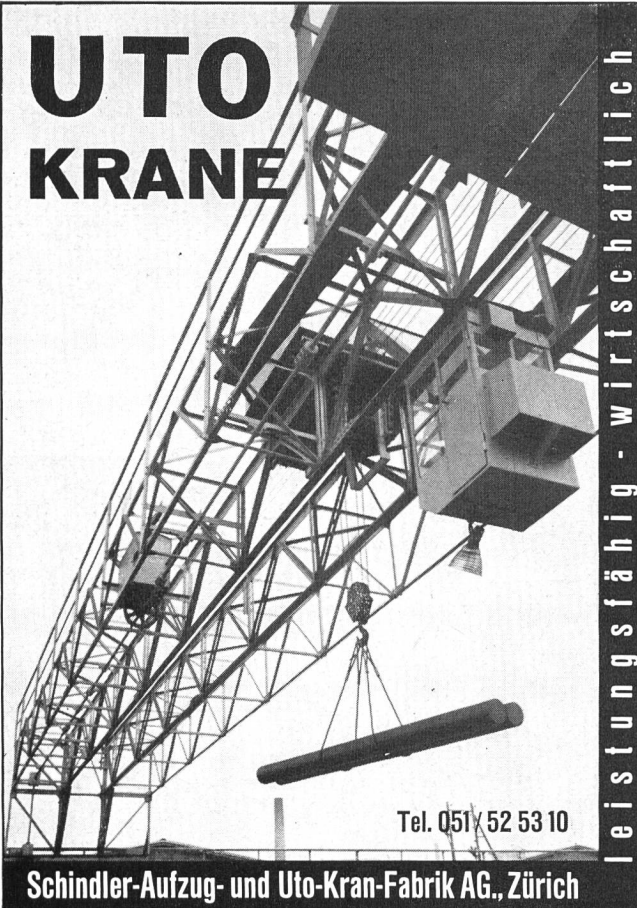
in jeder Beziehung vorteilhaft



HERMANN LANZ AG
MURGENTHAL

Fabrik für elektrotechnische Artikel und Metallwaren
 und die Grossistenfirmen

UTO KRANE



leistungsfähig - wirtschaftlich

Tel. 051 / 52 53 10

Schindler-Aufzug- und Uto-Kran-Fabrik AG., Zürich



Stahl- einbau

Einbaubögen GI 100 bis 130, für alle Stollenprofile mit selbst hergestellten Klammerlaschen mit enger Radius-Abstufung

Verzugsbleche (Murali) mit einer Längssicke
Normallängen 1000, 1200, 1500, 1800 mm

Felsanker

Vorbaueinrichtungen für Stahlbögen

Stollen-Betonierzüge

Vollmechanische Klappschalungen

Kurt Koestler Dipl. Ing. Zürich 4

Stauffacherstr. 27 Tel. 051 / 23 67 54 / 55

Mitverkauf für die Westschweiz:

L. Ellgass SA, Renens / VD Tel. 021 / 25 77 15

Rost verhüten ist billiger
Rost als später bekämpfen

Wir empfehlen unsere Dienste für das

Verzinken im Vollbad von Blech und Eisen;

Isolieren von Röhren durch Bitumieren mit Asbestband, Glasschleier und Jute;

Galv. Glanzverzinken von Kleinteilen aller Art.

VEPALEN-Polyäthylenrohre
Nenndruck 2,5, 4, 6 und 10 kg/m²

Verzinkerei Pratteln AG, Pratteln

Gegr. 1897 Telephon (061) 81 50 22 Baselland



Für den stählernen Ausbau unter Tage
Rothe Erde GRUBENSTAHL
Der alterungsunempfindliche legierte Feinkornstahl mit hoher Streckgrenze und hervorragender Zähigkeit



EISENWERK **Rothe Erde** ^{GM} _{BH} DORTMUND

Alleinverkauf: Emil Vögelin AG, Basel, Reinacherstr. 267, Tel. (061) 35 30 24

Steinemann
 (071) 838 12/13 **FLAWIL**

HAMMERWERKE
 KESSEL- u. STAHLBAU
 MECHANISCHE ABTEILUNG
 KUNSTSTOFF-VERARBEITUNG

OPALIT

das schweizerische
 pulverisierte Dichtungsmaterial
 aus hochwertigem Opalinuston

VERWENDBARKEIT:

Dichtungsmaterial für
 Kanalbauten, Erddamm-Kerne,
 Injektionen

TONWARENFABRIK HOLDERBANK AG

Verwaltung **Oltten** Tel. 062/52040

Lieferant des Dichtungsmaterials für
 das Stauwehr Löbbia der Bergeller
 Kraftwerke

BLESS & CO

Bauunternehmung

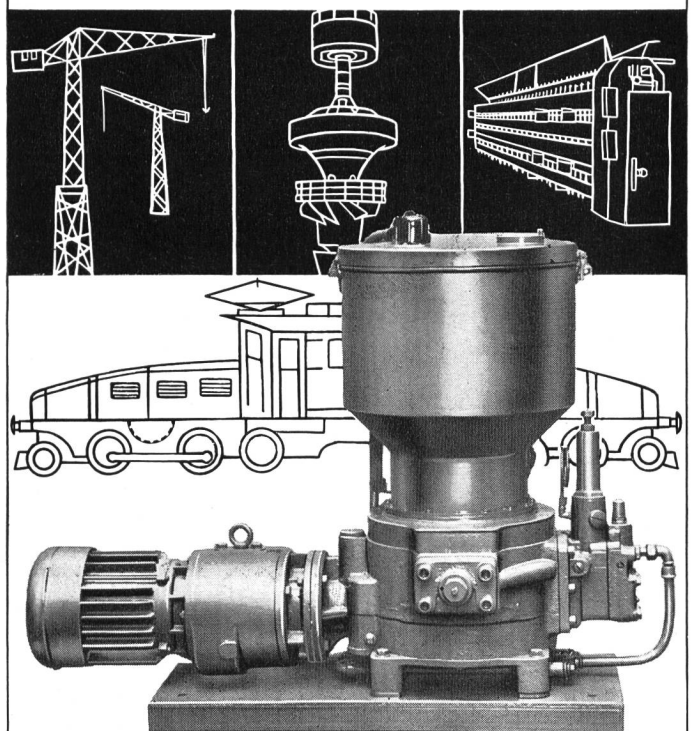
ZÜRICH

AARAU — CHUR — ST. GALLEN



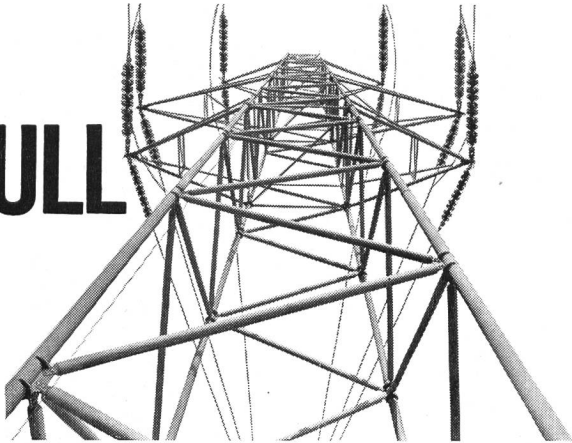
Tiefbau — Straßenbau

HELIOS-ZENTRALSCHMIERUNG



FRANZ GYSI SUHR-AARAU
 AKTIENGESELLSCHAFT · TELEPHON (064) 239 66

KULL



O. Kull + Cie Zürich 1 / Selnastr. 6
Telephon 051 / 23 66 50

FREILEITUNGSBAU

Hochspannungsleitungen
Niederspannungs-Verteilanlagen
Kabelanlagen

Bahnkontakt-Leitungen
Transformatoren-Stationen



SECO



GESTEINSBOHRER

für jedes Gestein

COURVOISIER & CO. A.G.

BIEL

TEL. (032) 2 33 38



SIEBAG-LOCHBLECHE

für Vibratoren + Sortiertrommeln

Hochwertiger Spezialstahl für stärkste Beanspruchung. Längste Gebrauchsdauer. Alle Lochungen. Verlangen Sie unseren interessanten Prospekt.

Telephon (051) 83 62 10

SIEBAG AG GLATTBRUGG

Qualität

Zuverlässigkeit

Leistung

Qualität, Zuverlässigkeit und Leistung wird von jeder Maschine gefordert. Diese Anforderungen sind bestimmend für den Einsatz von neuzeitlichen Erdbewegungsmaschinen

Auf Göschenenalp, mit der zurzeit größten Erdbewegung, sind die beiden ersten 9FFD EUCLID Rückwärtskipper mit einer Tragfähigkeit von 36,5 t erfolgreich im Einsatz



Charles Keller Baumaschinen

Wallisellen

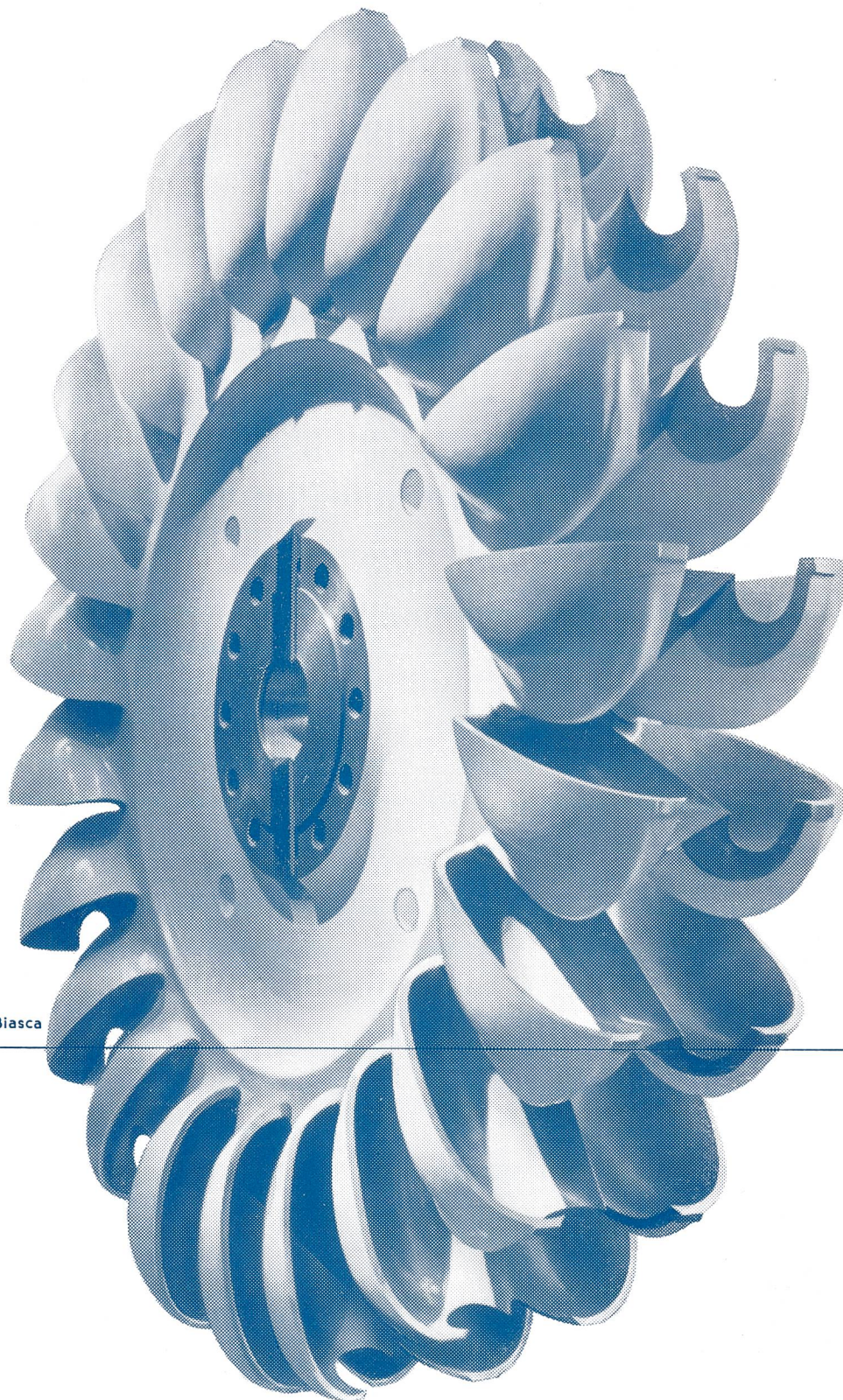
Lausanne

ESCHER WYSS

In Arbeit befindliche grosse Freistrahlturbinen für die Schweiz

	Gefälle m	Gruppenleistung PS
Castasegna	710	45 000
Loebbia	730	47 000
Tavanasa	480	67 000
Biasca	700	110 000
Tierfehd	1030	125 000

Escher Wyss Aktiengesellschaft Zürich



Peltonlaufrad für die Zentrale Biasca