

Objektyp: **Advertising**

Zeitschrift: **Wasser- und Energiewirtschaft = Cours d'eau et énergie**

Band (Jahr): **51 (1959)**

Heft 11

PDF erstellt am: **13.09.2024**

Nutzungsbedingungen

Die ETH-Bibliothek ist Anbieterin der digitalisierten Zeitschriften. Sie besitzt keine Urheberrechte an den Inhalten der Zeitschriften. Die Rechte liegen in der Regel bei den Herausgebern.

Die auf der Plattform e-periodica veröffentlichten Dokumente stehen für nicht-kommerzielle Zwecke in Lehre und Forschung sowie für die private Nutzung frei zur Verfügung. Einzelne Dateien oder Ausdrucke aus diesem Angebot können zusammen mit diesen Nutzungsbedingungen und den korrekten Herkunftsbezeichnungen weitergegeben werden.

Das Veröffentlichen von Bildern in Print- und Online-Publikationen ist nur mit vorheriger Genehmigung der Rechteinhaber erlaubt. Die systematische Speicherung von Teilen des elektronischen Angebots auf anderen Servern bedarf ebenfalls des schriftlichen Einverständnisses der Rechteinhaber.

Haftungsausschluss

Alle Angaben erfolgen ohne Gewähr für Vollständigkeit oder Richtigkeit. Es wird keine Haftung übernommen für Schäden durch die Verwendung von Informationen aus diesem Online-Angebot oder durch das Fehlen von Informationen. Dies gilt auch für Inhalte Dritter, die über dieses Angebot zugänglich sind.

**Betonieren
Sie auch bei
minus 7
Grad ?**



MEYNADIER
+CE AG

BARRA FROST

ZÜRICH Vulkanstrasse 110
Tel. 52 22 11
BERN LUZERN LAUSANNE

Auch im Winter ist Bausaison: Barra Frost ermöglicht Betonieren bis -7°C . Das pulverförmige Barra Frost ist chlorfrei — greift Eisen nicht an. Feste Dosierung, 3% (1 Säcklein Barra Frost pro Sack Zement).

BARRA für Beton



Elektromagnetische Förderrinnen und Entwässerungssiebe

Zur Automatisierung des Betriebes auf Grossbaustellen, in Kies-, Beton- und Zementwerken durch motorlose, wartungsfreie und verschleissfeste Vibrationsfördereräte mit kontinuierlicher Steuerung der Förderleistung. Offene und geschlossene Rinnentypen für grossen Leistungsbereich.

ELEKTRON AG Zürich 27, Seestrasse 31
Telefon (051) 25 59 10

AEG

HÜBSCHER + CO., SCHAFFHAUSEN

MASCHINEN- UND STAHLBAU

EBNATSTRASSE 131

TELEPHON (053) 5 35 19



Industriebau

Stahlhochbau

Stahlwasserbau

Brückenbau

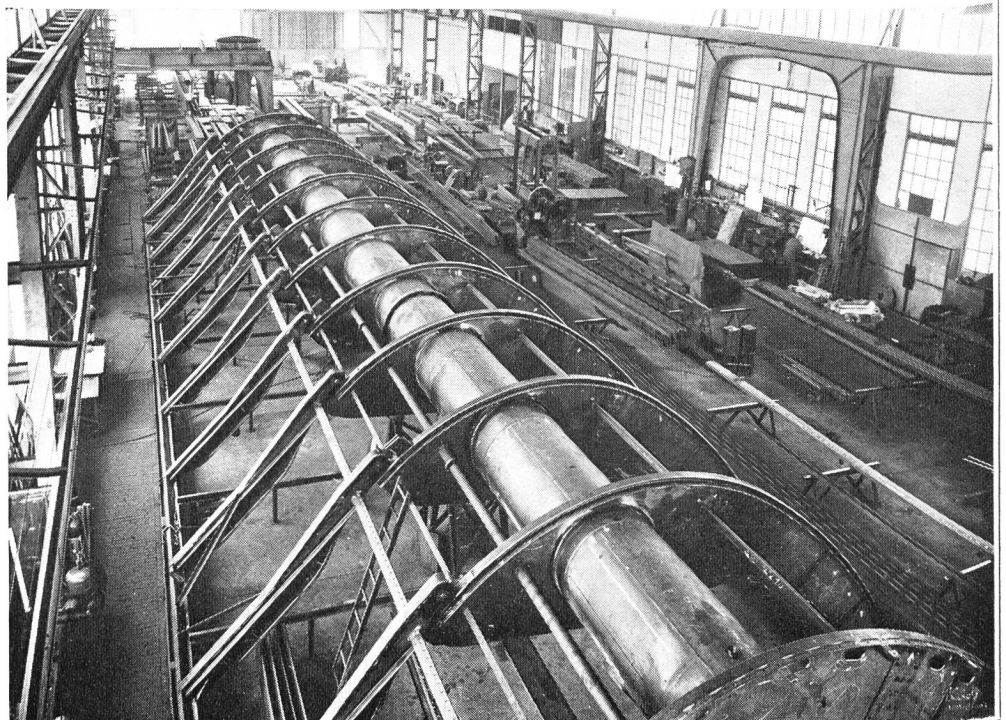
Kran- und

Förderanlagen

Verladebrücken

Windenantriebe

Hilfswehr Rheinau



CCABLES ELECTRIQUES



CORTAILLOD



Wir projektieren,

liefern und montieren

Druckleitungen und Druckschacht-Panzerungen

und erwarten gerne Ihre Anfrage

Metallwerk AG Buchs / SG



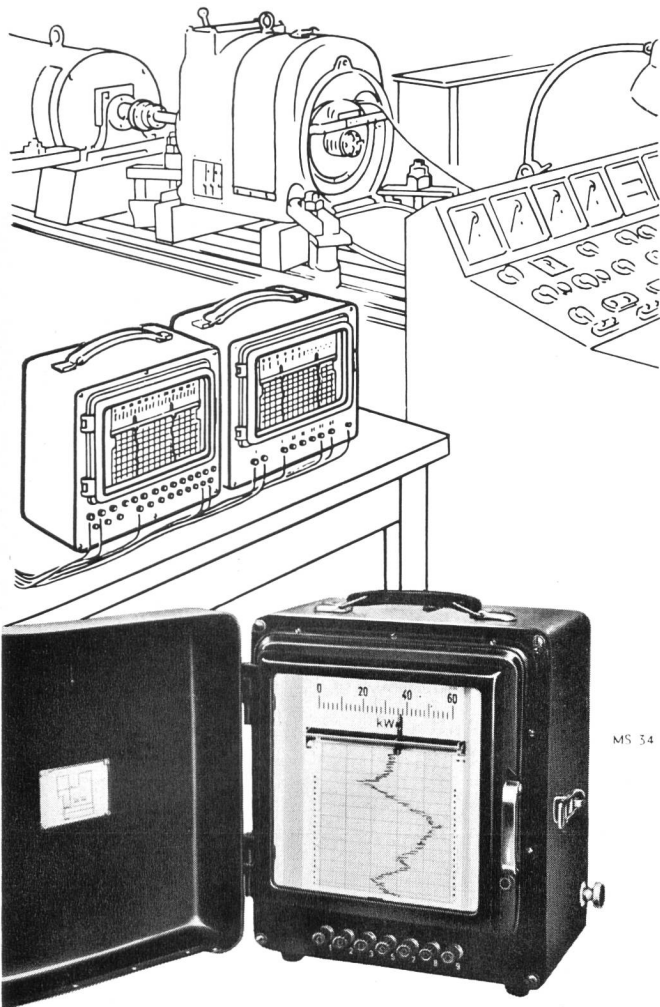
BLESS & CO

Bauunternehmung

**Zürich
Aarau
St. Gallen
Chur**

Tiefbau – Straßenbau

SIEMENS
MESSTECHNIK



MS 34

Klarheit schaffen

über Belastung, Betriebszustand und Verhalten von Anlagen und Maschinen setzt das Aufzeichnen des Verlaufs der kennzeichnenden Meßwerte voraus.

TRAGBARE

SIEMENS-TINTENSCHREIBER

lassen sich überall einsetzen; sie werden geliefert als:

Vielbereich-Strom- und Spannungsschreiber

Vielbereich-Leistungsschreiber

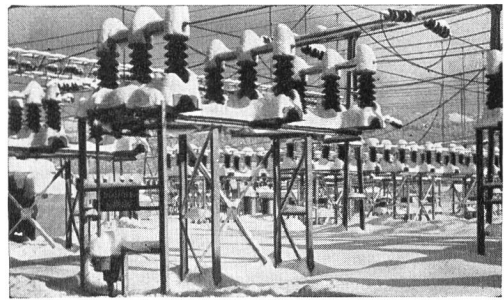
Multizet-Schreiber

SIEMENS & HALSKE AKTIENGESELLSCHAFT

GENERALVERTRETUNG FÜR DIE SCHWEIZ:

SIEMENS ELEKTRIZITÄT SERZEUGNISSE AG
ZÜRICH

LOWENSTRASSE 35 · TELEPHON (051) 25 36 00



ADOLF SCHMIDT

SYLITEA

das neue
vollsynthetische
kälte-, wärme- und
alterungs-
beständige
Schmierfett
für elektrische Hochspannungs-Schaltanlagen und ähnliche Apparaturen

Beratung und
Dokumentation
kostenlos
durch
Tel. (031) 2 78 44

ADOLF SCHMIDS ERBEN
AKTIENGESELLSCHAFT
BERN

SOCAL S.A.

ERDÖLPRODUKTE

Hauptsitz: Lausanne, 12, rue Etraz, Tel. (021) 22 27 46

Alleinvertretung der

«PURFINA»-

TRANSFORMATORENÖLE

TURBINENÖLE

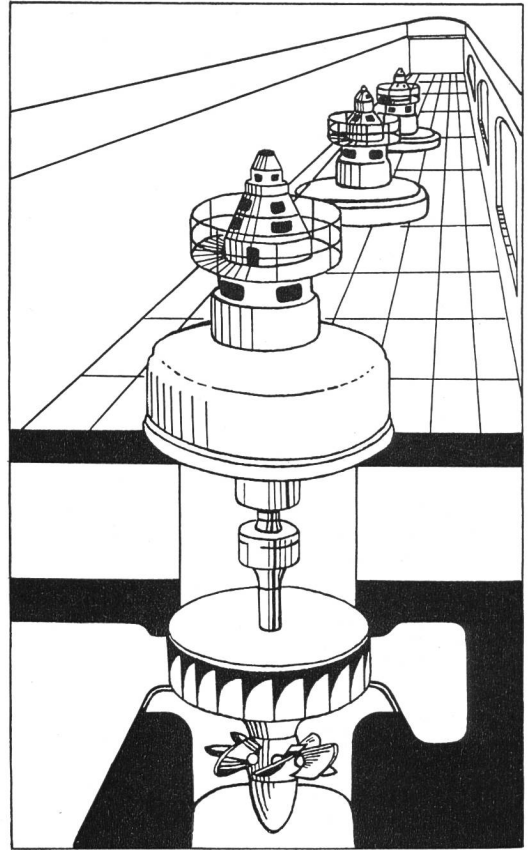
DIESELMOTORENÖLE

SPEZIALÖLE UND FETTE

TREIB- UND BRENNSTOFFE



Unsere Ingenieure beraten Sie gerne



BRUN

BRUN & CIE AG NEBIKON/LU TELEPHON 062 / 9 51 12

**DIE
VERTRAUENSMARKE
FÜR MODERNE
BAUMASCHINEN**



Große Leistungen auf dem Gebiet der Schutz- und Imprägnierungsanstriche bei Wasser- und Kraftwerk-anlagen mit



Spezialschutz-
und Unterwasserfarben

Für den Korrosionsschutz der Druckschächte Albigna und Forno (Ausmaß ca. 14.000 m²) der Bergeller Kraftwerke wurden

IMERIT SPEZIALBITUMEN

verwendet

IMERIT AG WETZIKON-ZÜRICH

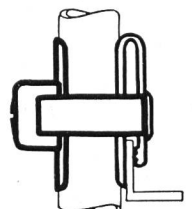
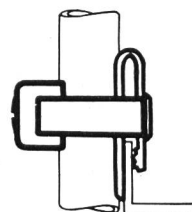
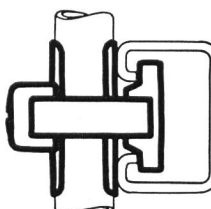
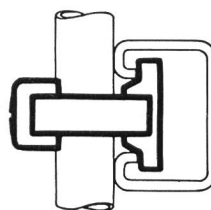
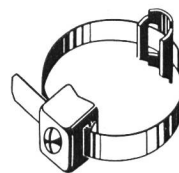
Fabrik für Spezialschutzfarben und -lacke
Spezial-Unterwasserfarben

Telephon (051) 97 83 85 / 97 89 85



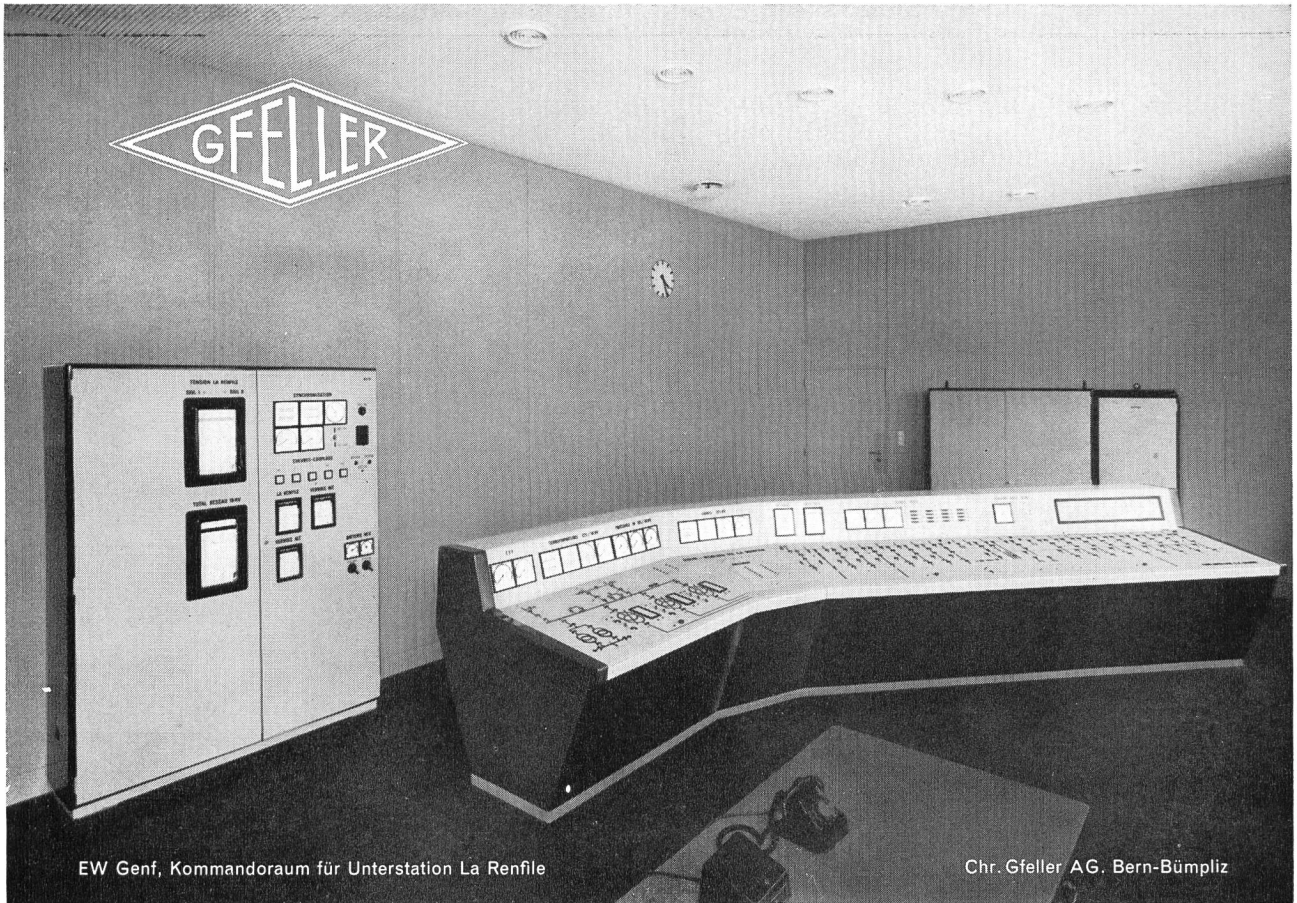
LANZ UNIVERSAL-MONTAGE- MATERIAL

in jeder Beziehung vorteilhaft



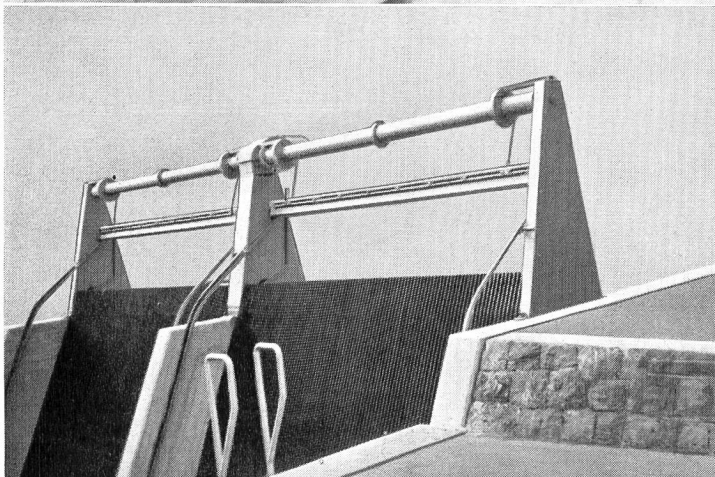
HERMANN LANZ AG MURGENTHAL

Fabrik für elektrotechnische Artikel und Metallwaren
und die Grossistenfirmen



EW Genf, Kommandoraum für Unterstation La Renfile

Chr. Gfeller AG, Bern-Bümpliz



Lonza AG, Aletsch AG
EW, Ackersand II, Ausgleichsbecken Mattsand

FÄH

Rechenreinigungsmaschinen

können den verschiedensten baulichen
Verhältnissen angepaßt werden und erfüllen
hohe Ansprüche

V. FÄH, GLARUS

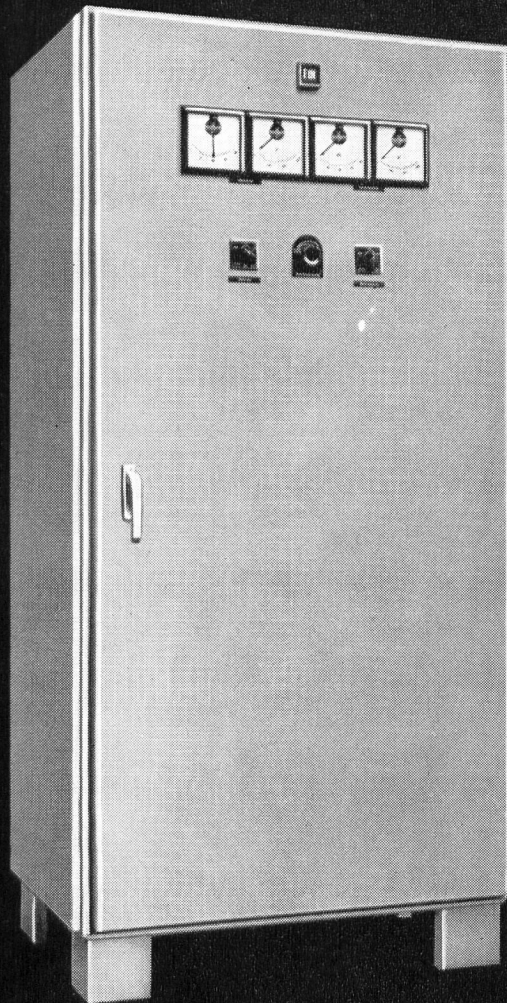
Mech. Werkstätte u. Stahlbau, Tel. 058 . 5 17 86

F+C Jenny, Spinnerei und Weberei
Ziegelbrücke GL



Selen-Gleichrichter-Geräte

zur Ladung und Pufferung von Kraftwerk
Notstrombatterien.

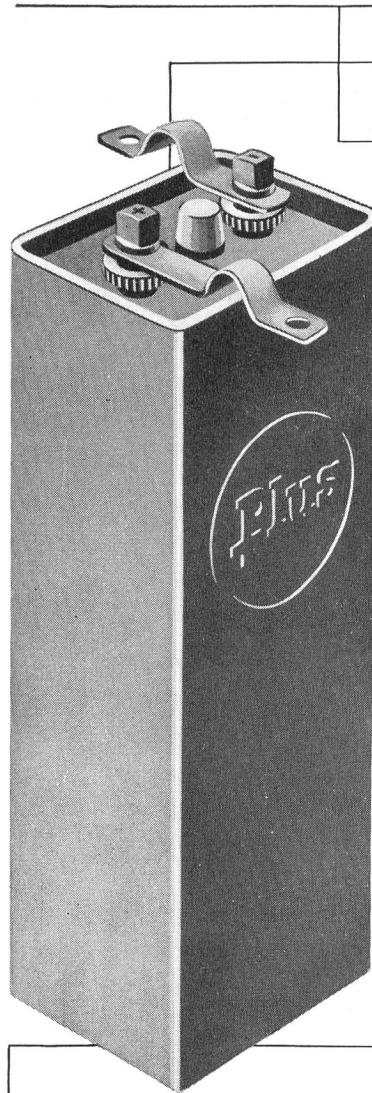


Transduktor-geregeltes Direktspeisege-
rät für $220\text{ V} \pm 2\%$ / 10 A mit separatem
Batterieladegerät für 240 V / 40 A . Voll-
automatische Ausführung.

Standard Telephon und Radio AG.

Verkaufsabteilung Zürich 4,
Zweierstrasse 35 Tel: 051/25 45 10

1701



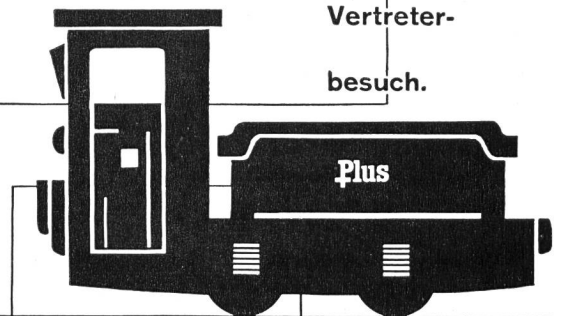
In Elektro-
fahrzeugen
aller Art
haben sich
unsere

Plus-
Traktions-
Batterien

aufs beste
bewährt.

Unser Service
bürgt für
einwandfreien
Betrieb.

Verlangen Sie
Referenzen und
Vertreter-
besuch.



Frid. Müller

Plus

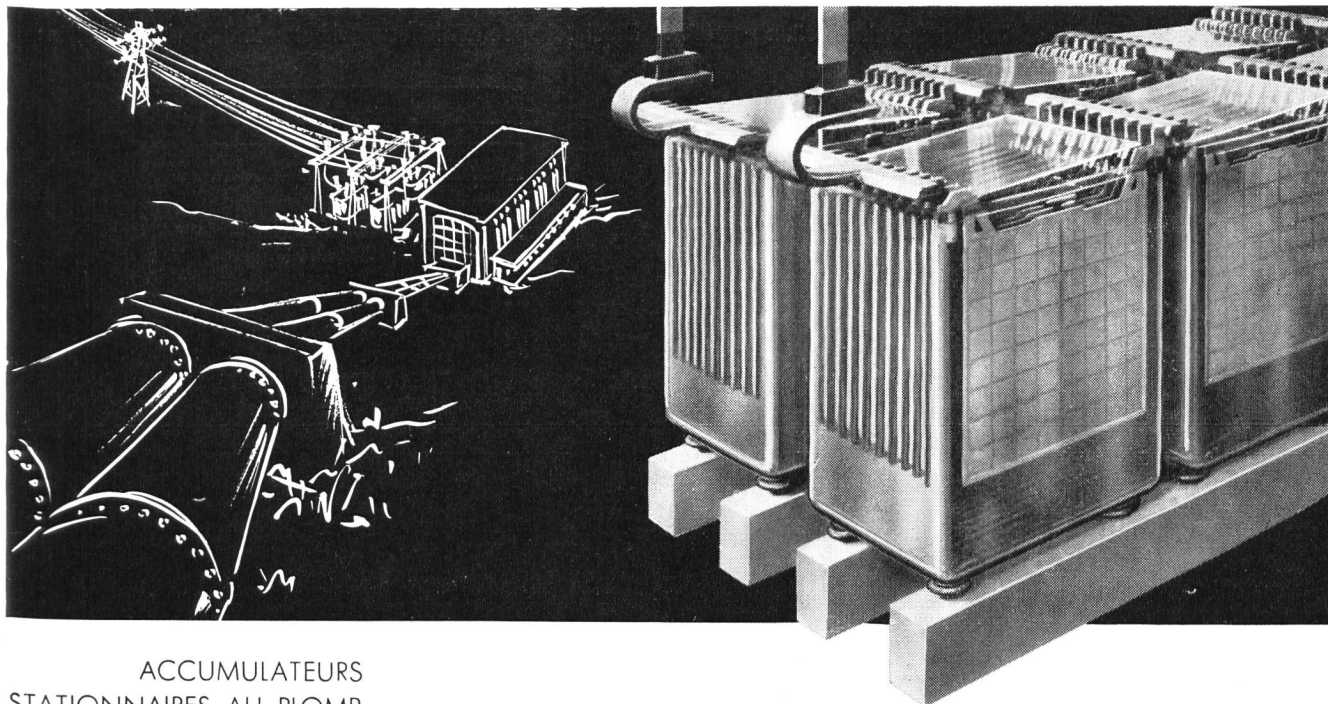
Plus AG
Accumulatoren &
elektr. Apparate
Basel 6
Mühlegraben 3
Telephon
061 / 23 79 18

Innen-Vibratoren
 und andere Maschinen
 für den Bauplatz und die Werkstatt
 Verlangen Sie Prospekte oder den
 Vorführwagen.

OTTO SUHNER AG BRUGG
 Telephon (056) 4 14 22

Draht + Seile
 für Freileitungen

SELVETHUN



ACCUMULATEURS
STATIONNAIRES AU PLOMB
pour centrales électriques,
centraux téléphoniques, etc.

STATIONÄRE
BLEI-AKKUMULATOREN
für Elektrizitätswerke,
Telefonzentralen, usw.

1909 — 1959

LECLANCHÉ SA

YVERDON

Die neuen

Atlas Copco

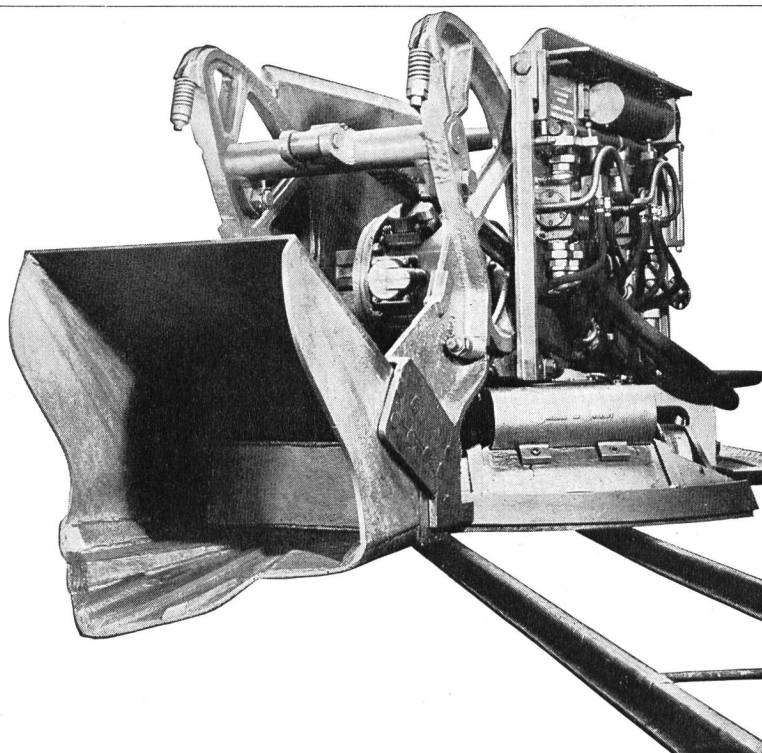
Hochleistungs-Stollenbagger

TYP*	Erforderl. Profilhöhe m	Schaufel- Inhalt l	Effekt. Leistung m ² h	Gewicht kg	Schwenk- bereich m
LM 30	1,95	100—140	15	1750	2,2
LM 100	2,40	200—300	30	3500	2,8
LM 200	2,95	450—600	60	6100	3,8

* andere Typen auf Anfrage

Kompressoren und Pressluft-
werkzeuge

Rascher, zuverlässiger Kundendienst
Grosses Ersatzteillager
Spezialisierte Reparaturwerkstätte



NOTZ

Notz & Co. AG Biel

Abteilung Atlas Copco

Tel. 032/2 55 22

Unsere Spezialabteilung erstellt: Blechgekapselte Sicherungskasten und Schränke, sowie:



Schalttafeln für

Verteilanlagen

Unterwerke

Trafostationen

Rohrpostanlagen

Kommandopulte für

Kraftwerke

Schützensteuerungen



Unterbreiten Sie Ihre Probleme unseren Spezialisten, welche Sie in allen Fragen gerne unverbindlich beraten.

WEBER AG EMMENBRÜCKE (SCHWEIZ) TEL. (041) 52244

Fabrik elektrotechnischer Artikel und Apparate

3teilige

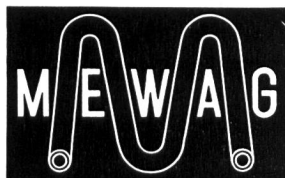
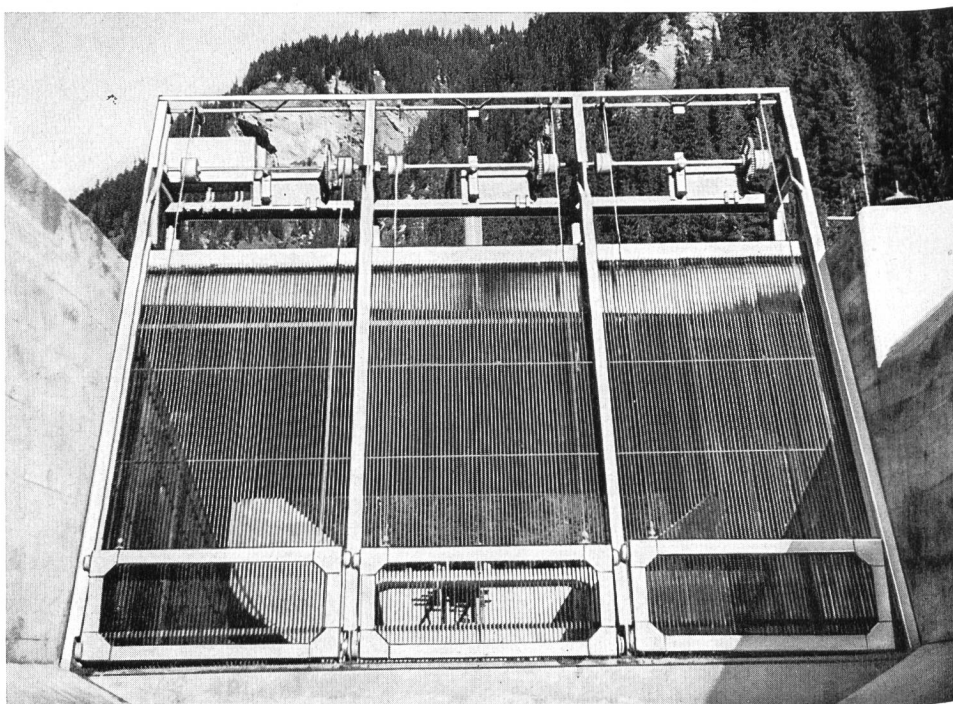
Rechenreinigungsmaschine

für die Entsandungsanlage

Safien-Platz der

Kraftwerke Zervreila AG

projektiert und geliefert durch



MEWAG

Maschinen- und Metallwarenfabrik AG

Wasen i. E.

Telephon (034) 4 36 05



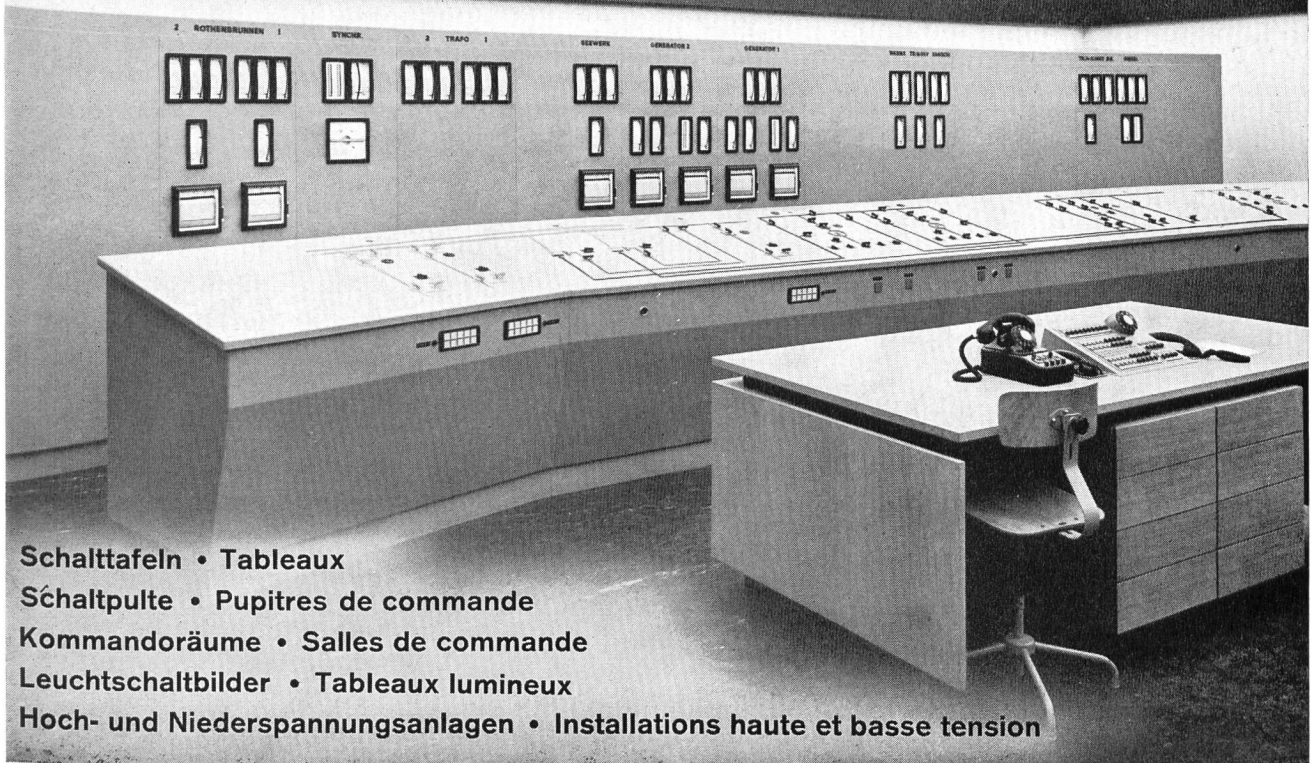
GC 5919

Kraftwerke Zervreila, Zentrale Safien

ELECTRO-TABLEAUX

BIEL

BIENNE



Schalttafeln • Tableaux

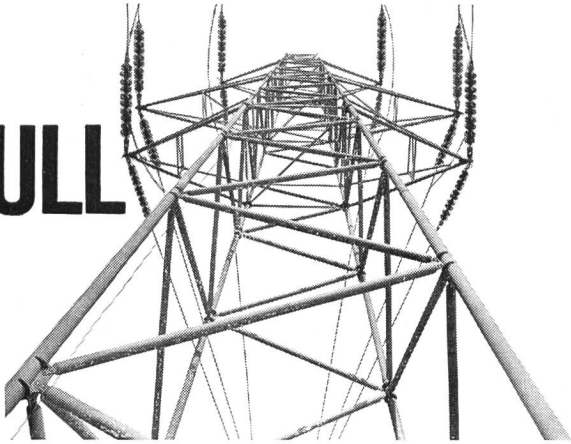
Schaltpulte • Pupitres de commande

Kommandoräume • Salles de commande

Leuchtschaltbilder • Tableaux lumineux

Hoch- und Niederspannungsanlagen • Installations haute et basse tension

KULL



O. Kull + Cie Zürich 1 / Selnastr. 6
Telephon 051 / 23 66 50

FREILEITUNGSBAU

Hochspannungsleitungen
Niederspannungs-Verteilanlagen
Kabelanlagen

Bahnkontakt-Leitungen
Transformatoren-Stationen

1903—1959
56 JAHRE WILD - MURI

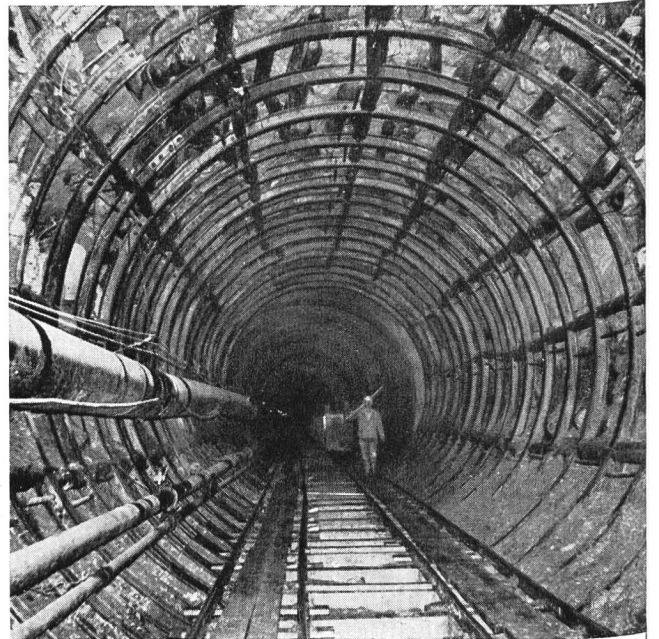
Druckleitungen **Druckschacht-Panzerungen**

für Wasserkraftwerke

Ventilations- und Druckluftrohre
in laufender Fabrikation für Stollen-
und Tunnelbauten

OTTO WILD AG **MURI** Aarg.

Röhrenfabrik und Kesselschmiede



Entreprise de Travaux Publics
Pierre **CHAPUISAT**, ingénieur

TOUS TRAVAUX SOUTERRAINS
LAUSANNE MARTIGNY

SEILBAHNEN

Stahlbau
Eisenkonstruktionen
Masten
Seilrollen und Seilwinden



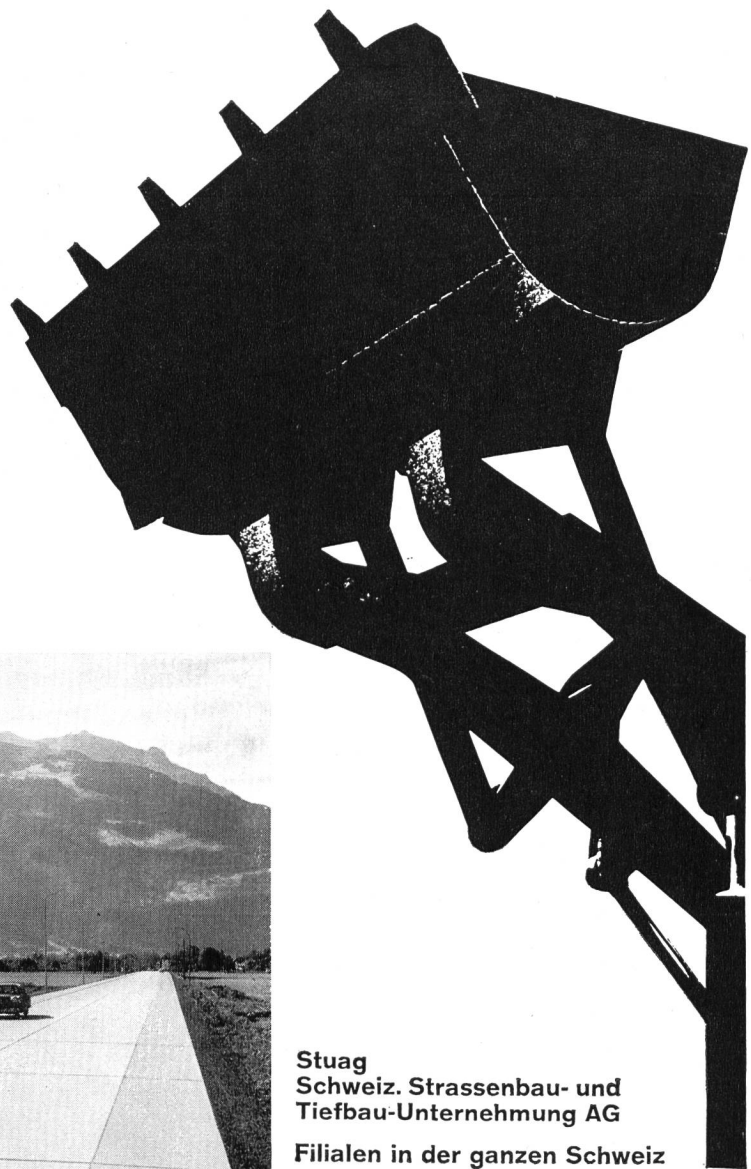
R. NIEDERBERGER SÖHNE AG DALLEWIL NW

EISENBAU AG BASEL

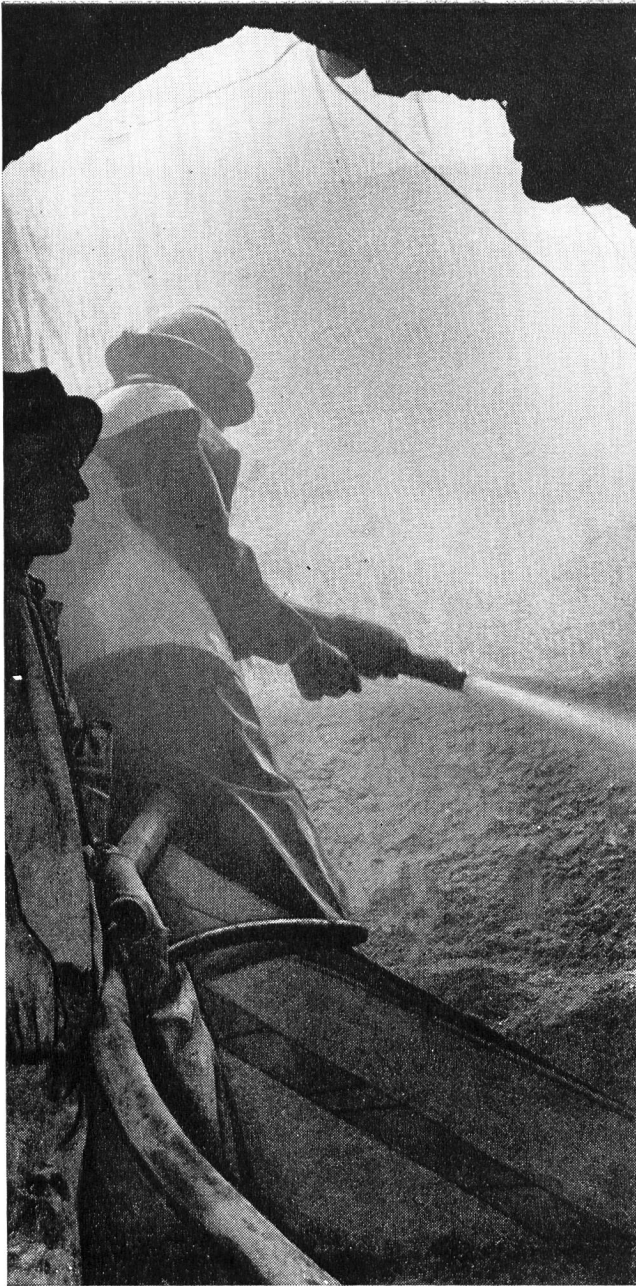
Ausführung von Eisenkonstruktionen jeder Art — Betrieb eines Ingenieur-Büros für Bau-Konstruktionen

Stuag

Die Stuag, gegründet 1912, befasst sich mit dem Bau und Unterhalt von Strassen und Plätzen sowie mit der Ausführung von Tiefbauarbeiten aller Art. Der Maschinenpark wird laufend ergänzt und das Personal so geschult, dass für eine neuzeitliche und fachgerechte Arbeitsausführung Gewähr geboten werden kann.



Stuag
Schweiz. Strassenbau- und
Tiefbau-Unternehmung AG
Filialen in der ganzen Schweiz



GUNIT und SPRITZBETON
 mit modernsten Spezialmaschinen
 20 JAHRE PRAKTISCHE ERFAHRUNG

E. LAICH

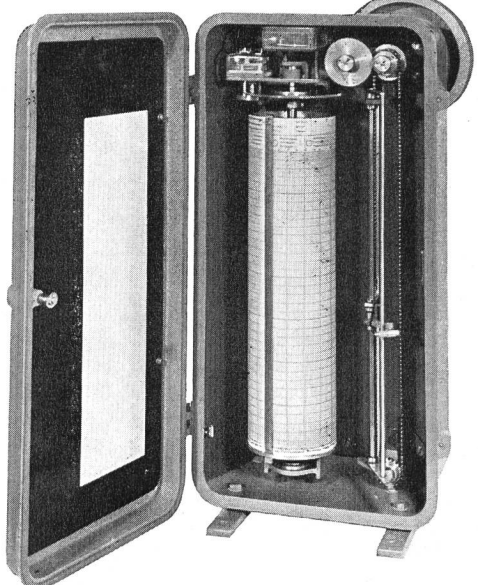
LOCARNO (TI)
SION (VS)
ZILLIS (GR)



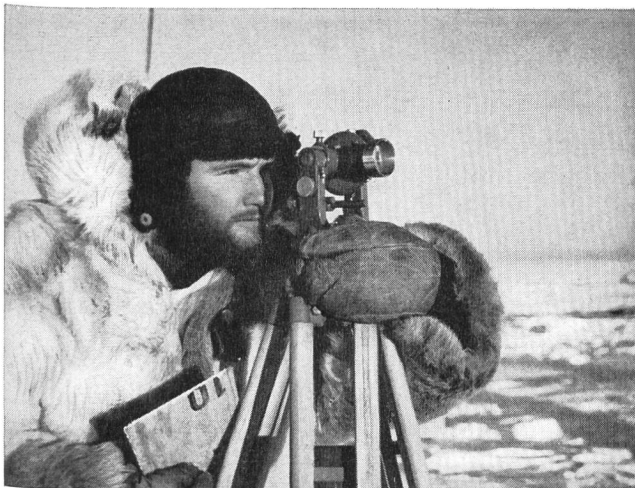
Unsere
BAGGERSEILE
 sind verschleißfest und arbeiten länger

E. FATZER AG
ROMANSHORN

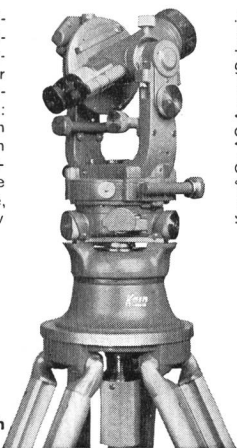
Neuer Limnigraphentyp
 des Eidg. Amtes für Wasserwirtschaft Bern
 mit **batteriegespienem Uhrwerk**
 (geeignet für Langzeitregistrierungen ohne Wartung)



A. Züllig Rheineck SG
 Apparatebau für die Wasserwirtschaft



DKM 2 der Doppelkreis-Triangulationstheodolit (direkte Ablesung 1 Sek.) mit vielseitiger Einsatzmöglichkeit: Triangulation II.-IV. Ordnung / Präzisionspolygonierung / Distanzmessung mit Invarbasislatte oder Doppelbild-Messausrüstung/astronomische Beobachtungen.
 Besondere Vorteile: leistungsfähiges Fernrohr 30x Vergrößerung, 45 mm Öffnung / modernstes Achsen- und Horizontiersystem neueste Stativkonstruktion / einfachste Zwangszentrierung.
 Verlangen Sie die ausführlichen Prospekte über DKM 2, Invarbasislatte, Doppelbild-Distanzmessausrüstungen, Zentrierstativ

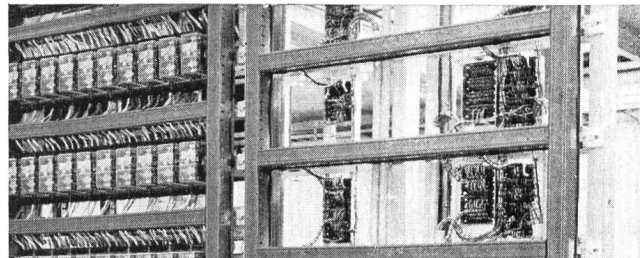
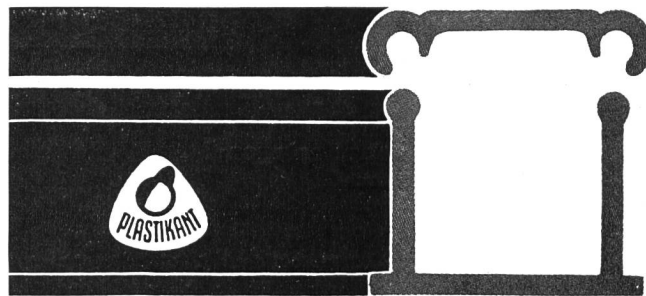


Kern & Co. AG. Aarau/Schweiz



Kern-Vermessungsinstrumente: Weltruf durch technische Vollkommenheit und Präzision

PLASTIKANT PVC-Kabelkanalprofile



für Verdrachtungen im Schalttafelbau, für Kommandoräume, Steuerungen, Werkzeugmaschinen.

Die moderne Verdrahtungsart im Kraftwerksbau! Die PLASTIKANT Kabelkanalprofile werden in Längen von 2 m, Farbe blaugrau, bei uns und bei den bedeutendsten Elektrogrossisten auf Lager gehalten.

Verlangen Sie bemustertes Angebot beim Generalvertreter:

René Lienhard & Co.

Verkaufsgesellschaft der Rehau-Plastiks GmbH,
 St. Jakobsstraße 21, Basel, Telephon (061) 35 37 83

Rascheres und rationelleres Entwässern mit der elektrischen

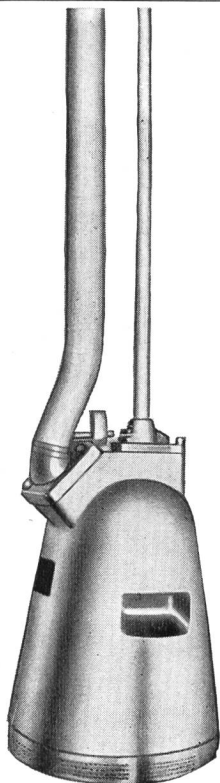
FLYGT

Tauch-Baugrubenpumpe

- selbstansaugend
- unter Wasser arbeitend
- trockenlaufend
- tritt bei Wasser automatisch wieder in Funktion
- keine Wartung, billig im Betrieb, kein Verschleiss
- Modelle für Förderleistung von 250-10 000 l/min. über jede Höhe

Löhnt sich für jeden Baubetrieb, für Kraftwerke, für Feuerwehren, Verwaltungen usw.

Verlangen Sie Prospekt, Referenzen oder Vorführung.



Carl HEUSSER BAUMASCHINEN
 ZÜRICH 3, ZURLINDENSTR. 213, TEL. 051/23 35 20

Feuerwehren



VOGT-MOTORSPRITZEN und Armaturen in jeder Ausführung
 GEBRÜDER VOGT, Maschinenfabrik, Oberdiessbach BE
 Gegründet 1916 Vorteile prüfen — Katalog verlangen

Wichtige Fachbücher für die Wasser- und Energiewirtschaft

Neu

«Taschenbuch Wasserkraftanlagen»

von Oberingenieur Alfred Rauch

Ein Auskunftsbuch zu allen Fragen der Planung, Konstruktion, Betriebsführung und Wartung von Wasserkraftanlagen jeder Art.

430 Seiten, 366 Abbildungen, 93 Photobilder auf Tafeln. In strapazierfähigem Plastikeinband Fr. 37.40

«Taschenbuch der Wasserversorgung»

von Mutschmann / Stimmelmayer

2. verbesserte Auflage

Ein Berater zu Planung, Bau, Betrieb, Verwaltung, im Bereich von Wasserfassung, -aufbereitung, Bau und Betrieb von Wasserversorgungsanlagen.

684 Seiten mit 453 technischen Zeichnungen. In strapazierfähigem Plastikeinband Fr. 32.45

vorrätig bei

RUD. SCHÜRCH, BUCHHANDLUNG, ZÜRICH

Bahnhofplatz 5 Telefon: (051) 23 31 92

Kanton Appenzell A. Rh.

Infolge Demission wird folgende Stelle, mit Amtssitz in Herisau, zur Besetzung ausgeschrieben:

Bauingenieur

Aufgaben: Bearbeitung und Überwachung der Ausführung von Projekten für Straßenum- und -neubauten, Unterhalt und Neuerstellung von Gewässerverbauungen. Behandlung von Baugesuchen.

Anforderungen: Abgeschlossene Hochschulbildung, Unternehmungspraxis im Straßen- und Belagsbau oder allg. Tiefbau, evtl. Projektierungs- und Bauleitungspraxis im Straßenbau, Sinn für administrative Arbeiten und Wille zu Zusammenarbeit.

Gehalt: nach Ubereinkunft.
Pensionskasse obligatorisch.

Eintritt: möglichst bald.

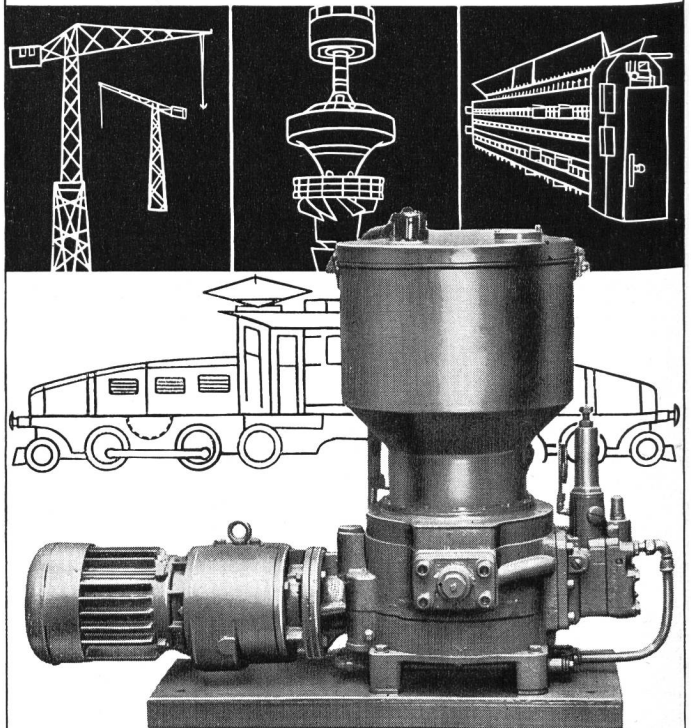
Anmeldung: mit Handschriftprobe, vollständigen Personalangaben, Angaben über Bildungsgang, bisherige Tätigkeit, Gehaltsansprüche, frühesten Eintrittstermin mit Photobeilage an die Baudirektion, Regierungsrat J. Stricker, Stein App.

Nähere Auskunft erteilt das Kantonsingenieurbüro in Herisau, Telefon 5 21 95.

Stein App., den 30. September 1959.

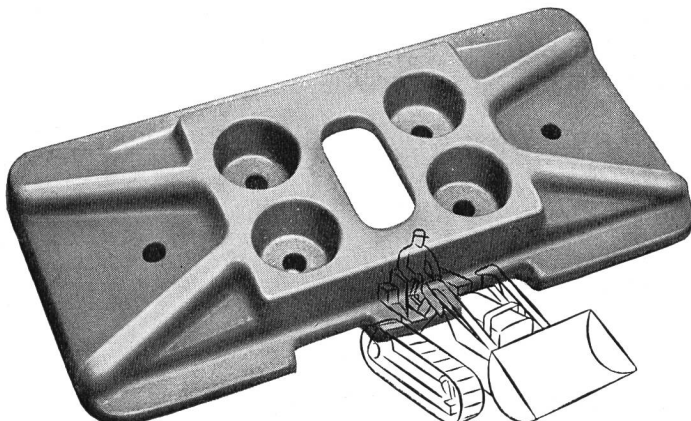
Der Baudirektor

HELIOS-ZENTRALSCHMIERUNG



FRANZ GYSI SUHR-AARAU

AKTIENGESELLSCHAFT · TELEPHON (064) 2 39 66



RAUPENKETTEN

Bodenplatten, Kettenglieder, Tragrollen und Laufrollen aus gesenkgeschmiedetem Mangan-Vanadium-Spezialstahl

für alle Raupenfahrzeuge

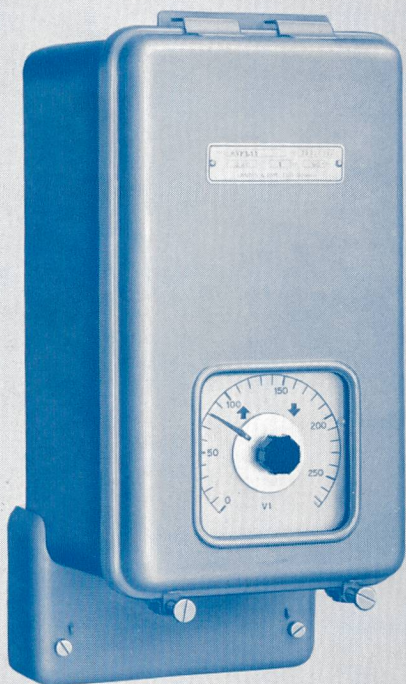
ab Lager lieferbar. Tel. (051) 83 62 10

SIEBAG AG GLATTBRUGG

MESSEN

STEUERN

REGELN



VARIOPONT, Universal-Regler

Elektrische, elektronische
und thermische
Steuerungen, Regelungen
und Messungen

mit zuverlässigen
LG-Apparaten

LANDIS & GYR AG. ZUG

Wir sind Ihnen gerne bei der Lösung
Ihrer Automatik-Probleme behilflich

Druck- leitungen

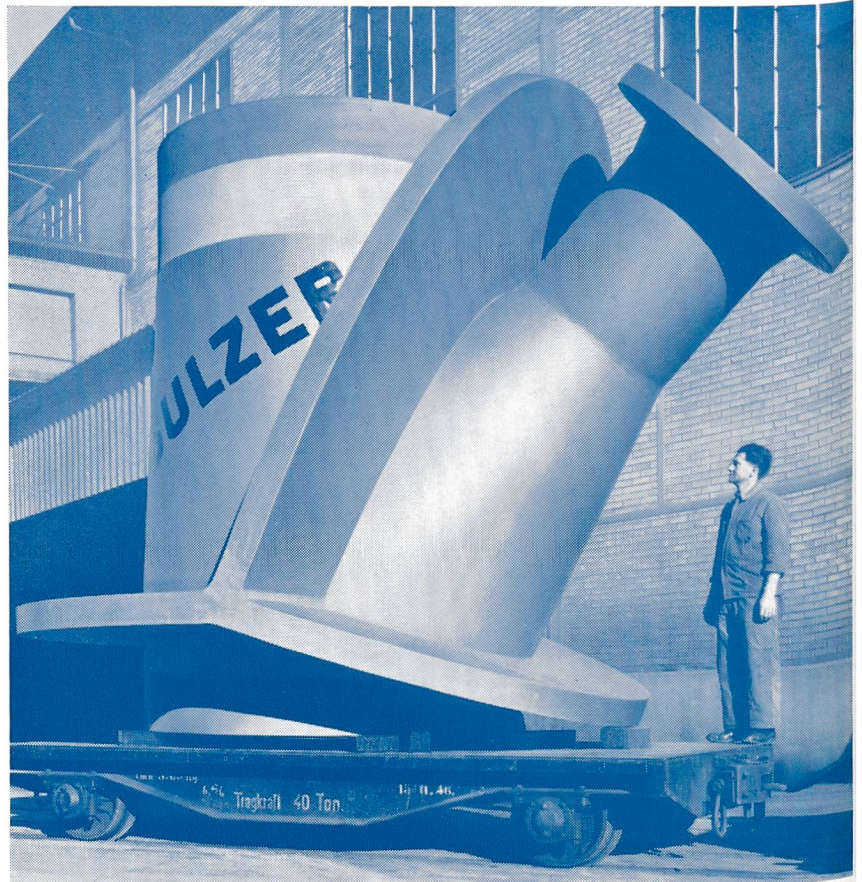
Herstellung und Montage
von Druckleitungsanlagen für
Wasserkraftwerke ■

Druckschacht-Panzerungen ■

Verteilleitungen
mit Verstärkungskragen,
System Sulzer ■

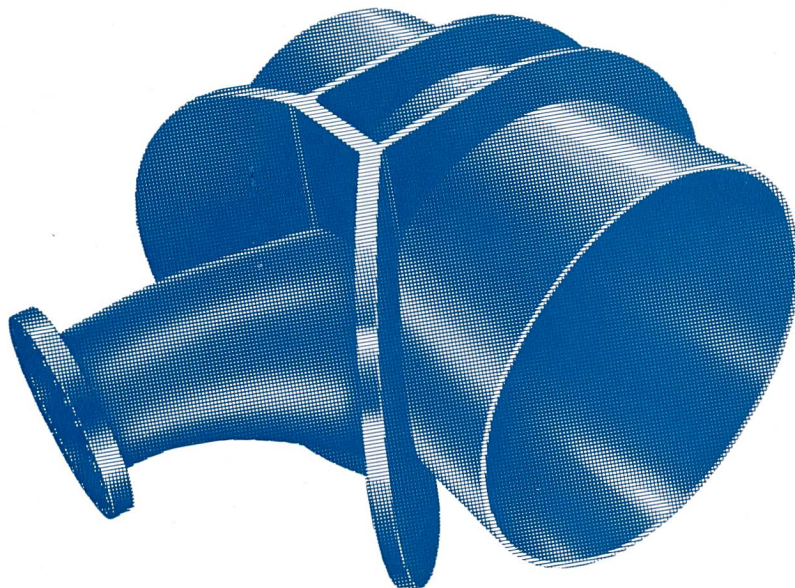
Abzweigrohr zu einer Verteilleitung

Lichte Weiten 2000/1830/820 mm · Betriebsdruck 111 kg/cm²



1834—1959

125 Jahre



Abzweigrohr mit Verstärkungskragen

Lichte Weiten 2800/900 mm · Betriebsdruck 82 kg/cm²

SULZER

Gebrüder Sulzer, Aktiengesellschaft
Winterthur, Schweiz