

Objektyp: **Advertising**

Zeitschrift: **Wasser- und Energiewirtschaft = Cours d'eau et énergie**

Band (Jahr): **52 (1960)**

Heft 1-2

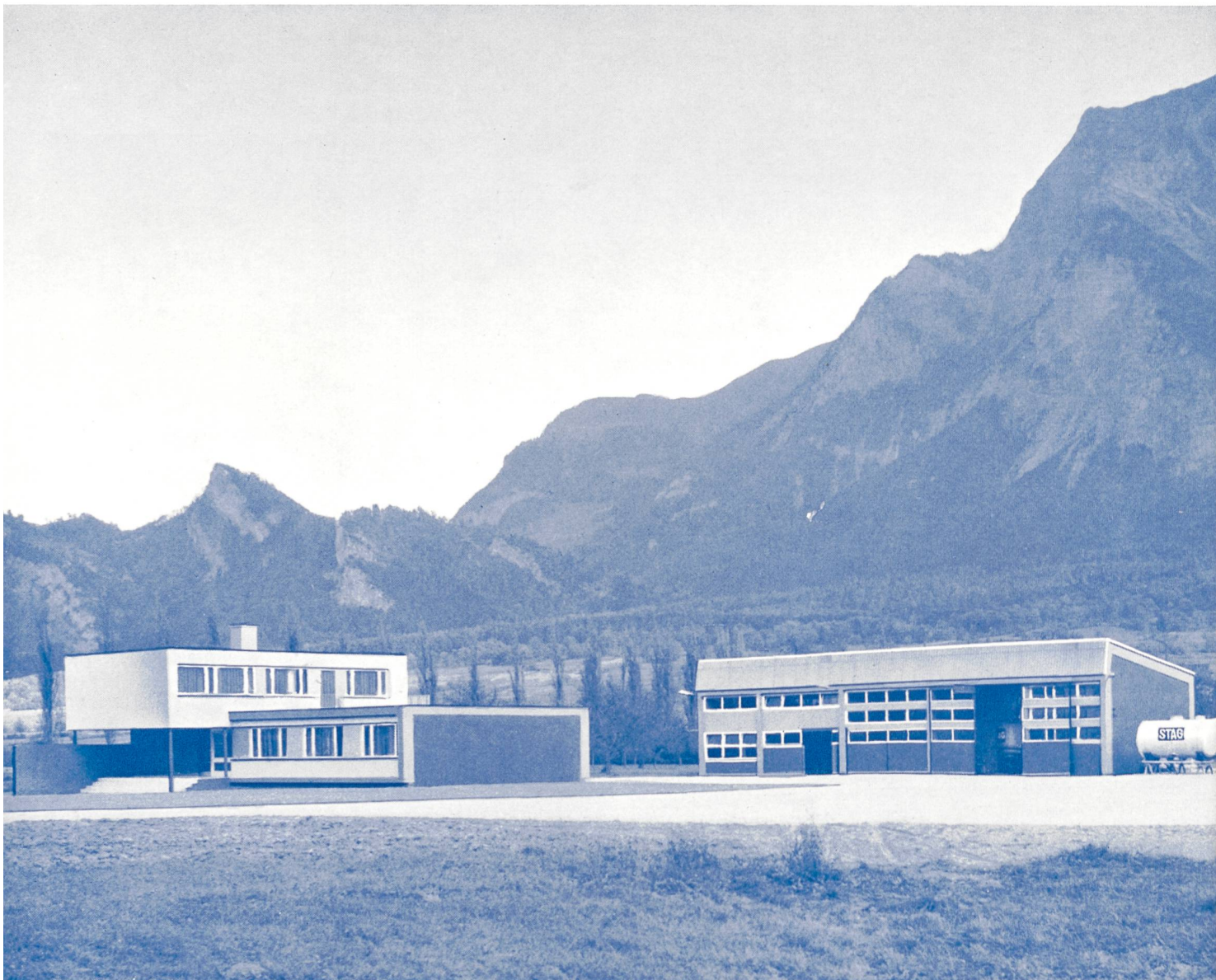
PDF erstellt am: **10.08.2024**

Nutzungsbedingungen

Die ETH-Bibliothek ist Anbieterin der digitalisierten Zeitschriften. Sie besitzt keine Urheberrechte an den Inhalten der Zeitschriften. Die Rechte liegen in der Regel bei den Herausgebern. Die auf der Plattform e-periodica veröffentlichten Dokumente stehen für nicht-kommerzielle Zwecke in Lehre und Forschung sowie für die private Nutzung frei zur Verfügung. Einzelne Dateien oder Ausdrucke aus diesem Angebot können zusammen mit diesen Nutzungsbedingungen und den korrekten Herkunftsbezeichnungen weitergegeben werden. Das Veröffentlichen von Bildern in Print- und Online-Publikationen ist nur mit vorheriger Genehmigung der Rechteinhaber erlaubt. Die systematische Speicherung von Teilen des elektronischen Angebots auf anderen Servern bedarf ebenfalls des schriftlichen Einverständnisses der Rechteinhaber.

Haftungsausschluss

Alle Angaben erfolgen ohne Gewähr für Vollständigkeit oder Richtigkeit. Es wird keine Haftung übernommen für Schäden durch die Verwendung von Informationen aus diesem Online-Angebot oder durch das Fehlen von Informationen. Dies gilt auch für Inhalte Dritter, die über dieses Angebot zugänglich sind.



Verwaltungsgebäude und Werkstätte der STAG Staubgut-Transport AG in Maienfeld/GR

STAG

Staubgut-Transport-AG

Maienfeld

Telephon (085) 9 19 02

Projektierung

Organisation

Betrieb

Umschlag Transport

Silozement

Tonpulver

andere staubförmige

Massengüter

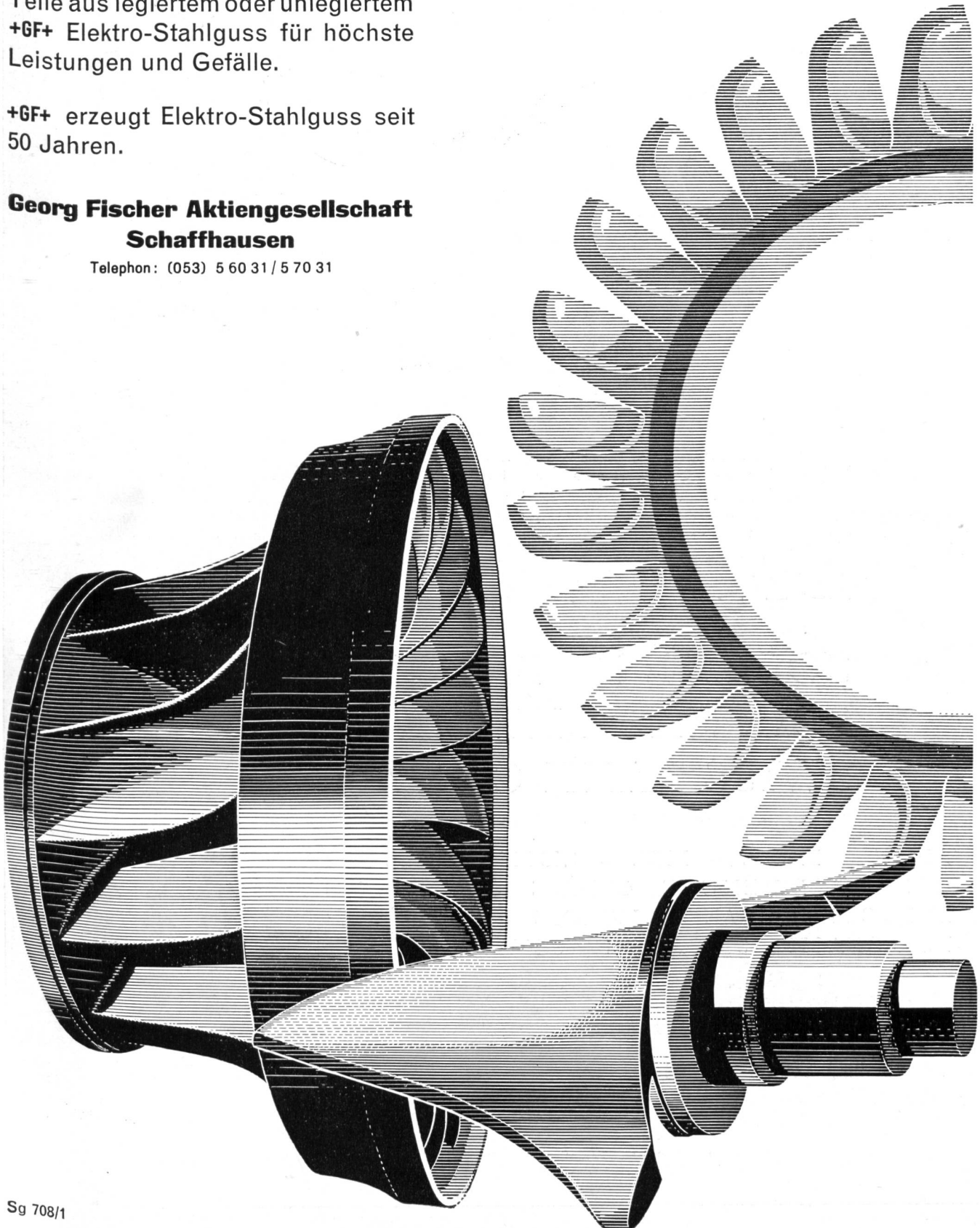
+GF+ - die Stahlgießerei für Wasserturbinenteile

Wir liefern den Turbinenbauern Pelton- und Francisträder, Kaplanschaufeln sowie andere hochbeanspruchte Teile aus legiertem oder unlegiertem **+GF+** Elektro-Stahlguss für höchste Leistungen und Gefälle.

+GF+ erzeugt Elektro-Stahlguss seit 50 Jahren.

**Georg Fischer Aktiengesellschaft
Schaffhausen**

Telephon: (053) 5 60 31 / 5 70 31



Drei Schlüssel

für Ihre
Finanzprobleme



1872

SCHWEIZERISCHER BANKVEREIN

SOCIÉTÉ DE BANQUE SUISSE
SOCIETÀ DI BANCA SVIZZERA
SWISS BANK CORPORATION

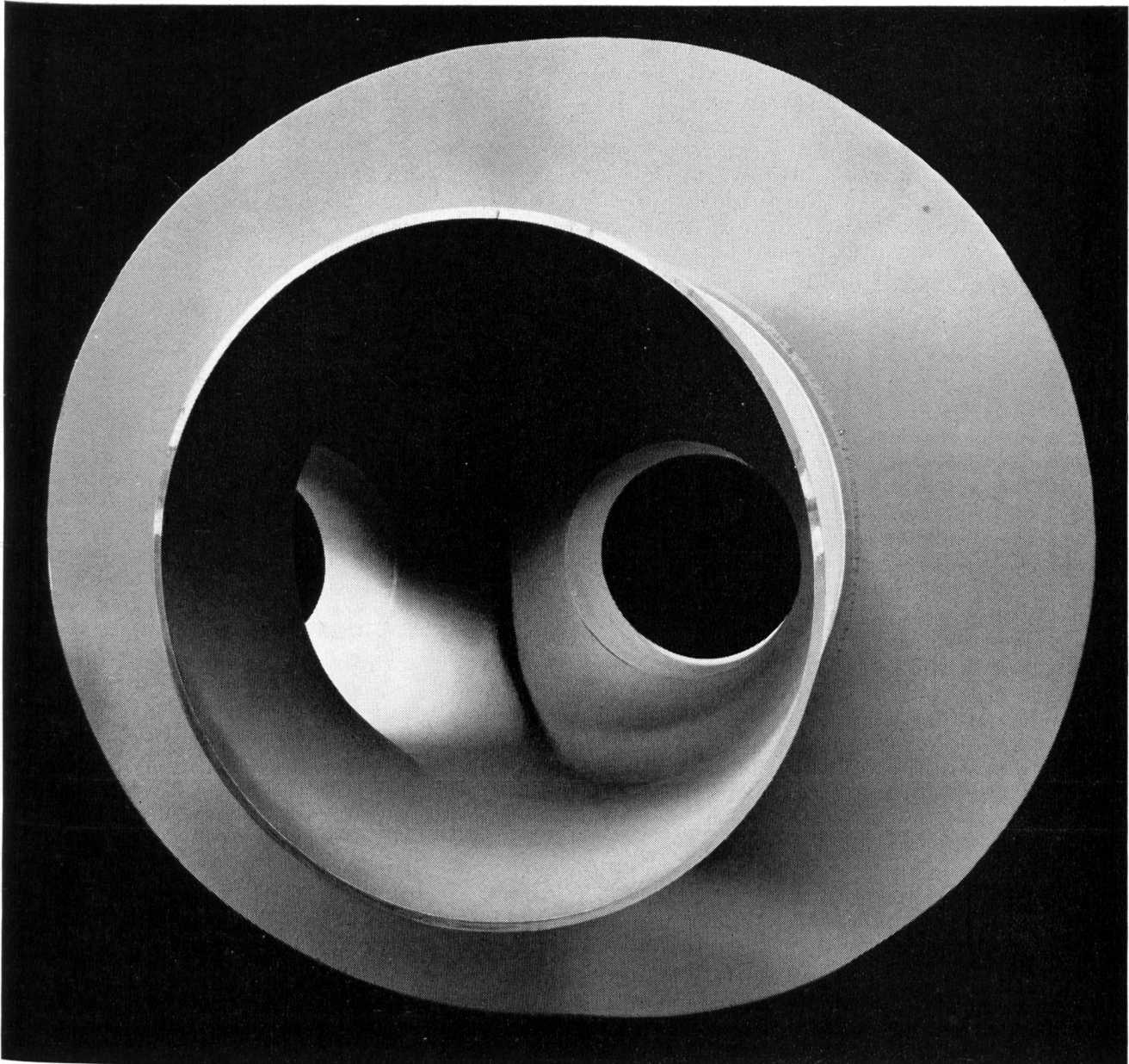
AIGLE BASEL BIEL BISCHOFZELL LA CHAUX-DE-FONDS
CHIASSO DELÉMONT GENÈVE GRENCHEN HERISAU LAUSANNE
LE LOCLE LUGANO MORGES NEUCHÂTEL NYON PRATTELN
RORSCHACH ST. GALLEN SCHAFFHAUSEN ZOFINGEN ZÜRICH

LONDON NEW YORK

VERTRETER IN

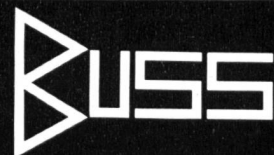
PARIS RIO DE JANEIRO SÃO PAULO BUENOS AIRES

TOCHTERGESELLSCHAFTEN IN
MONTREAL CASABLANCA



Druckrohrleitungen
Druckschachtpanzerungen
Verteilleitungen
Kraftwerkschützen
Schleusentore
Stahlkonstruktionen
für Transportbandanlagen
für Schwebbahnen
und Derrick-Krane

Buss AG Basel/Pratteln





BAHNHOFSTRASSE 32

BANK LEU & CO. AG.

GEGRÜNDET 1755

ZÜRICH

Unsere Bank hat die Bedeutung der schweizerischen Elektrizitätswirtschaft frühzeitig erkannt. Schon vor Jahrzehnten wirkten wir an der Gründung der ersten Kraftwerke aktiv mit. Auch seither stellen wir unsere Dienste für die Finanzierung neuer Elektro-Unternehmungen gerne zur Verfügung.

Schafir & Mugglin Bauunternehmung AG

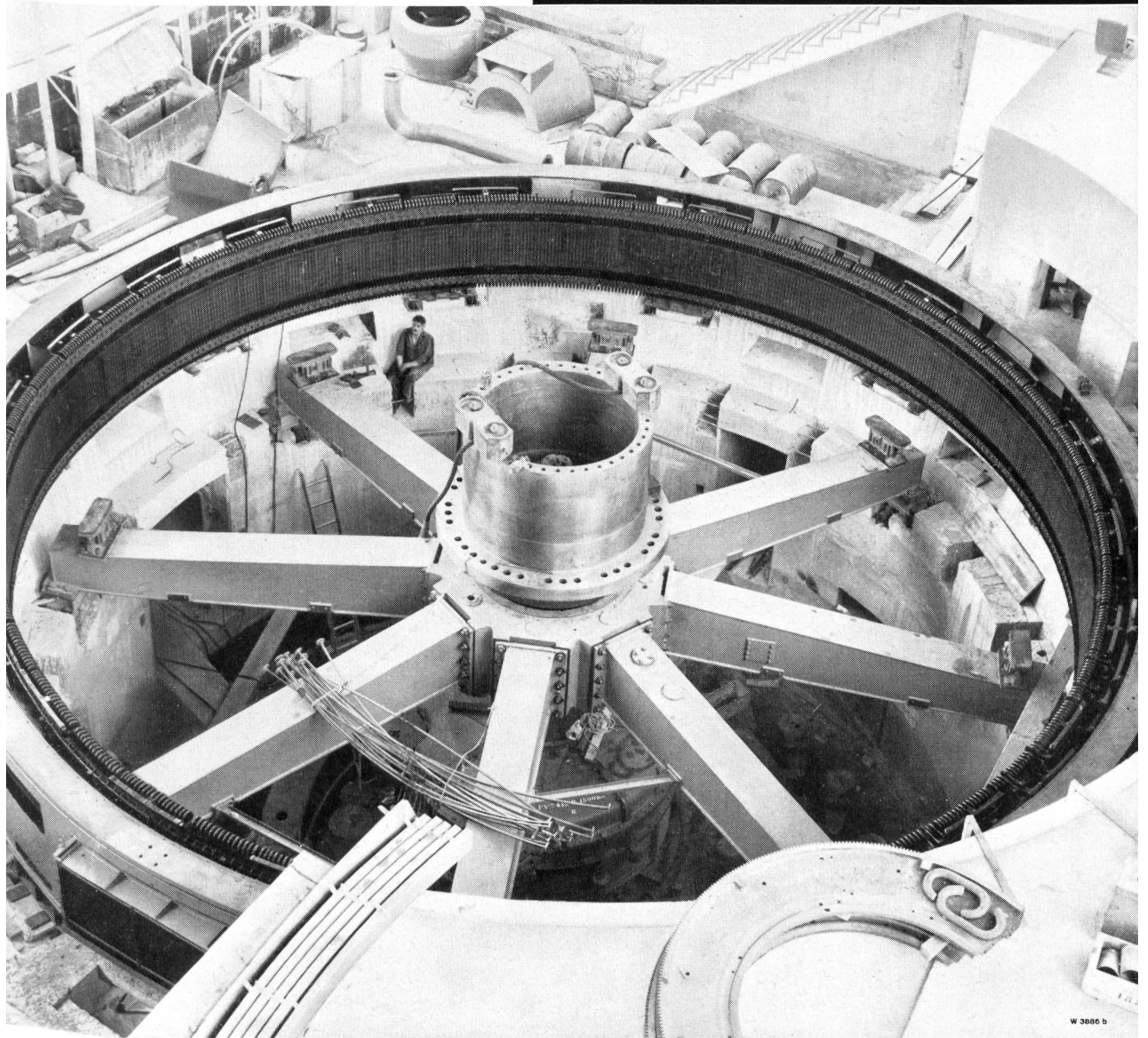
Liestal - Baden - Chur - Muri BE - Saas-Almagell - Lugano - Zürich



Staudamm Göschenenalp / Bauzustand Oktober 1959

(Ausführung in Arbeitsgemeinschaft)

HAEFELY



Statorwicklung für Drehstrom-Generator 26 000 kVA, 6600 V

Aus unserem Fabrikationsprogramm

Um- und Neuwicklungen

Messwandler bis 400 kV

Leistungstransformatoren

Kopplungselemente für TFH

Hoch- und Niederspannungskondensatoren

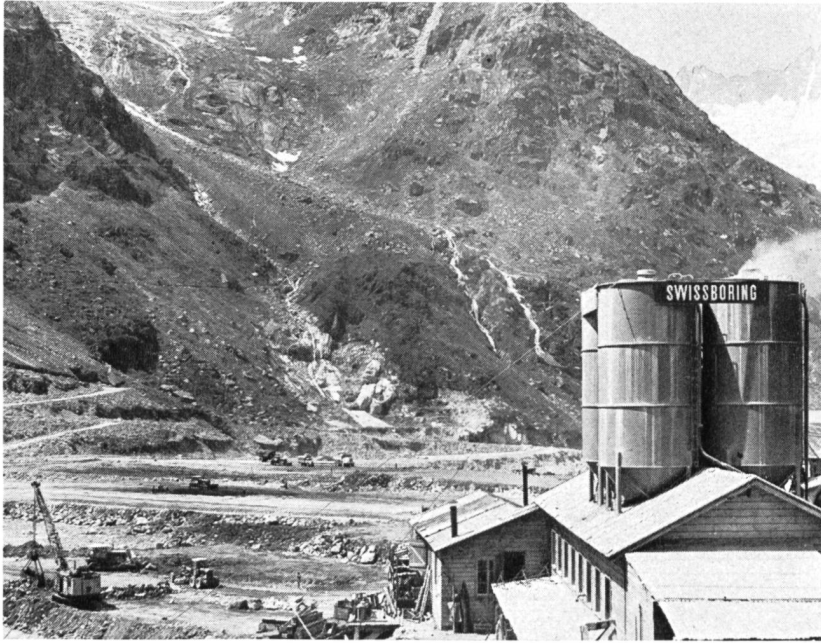
Durchführungen bis 400 kV

Isoliermaterial für die Hochspannungstechnik

**Vollständige Ausrüstung von Hochspannungs-
Prüffeldern und -Laboratorien**

Partikelbeschleuniger bis 4 MV

MIL HAEFELY & CIE AG BASEL



Staudamm Göschenenalp

Bohr- und
Injektionsarbeiten für
den Hauptschirm

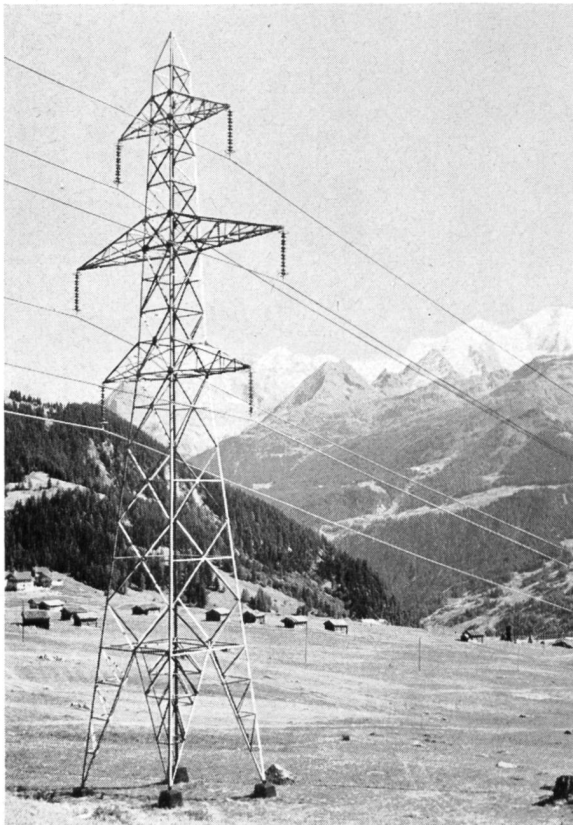
SWISSBORING

SCHWEIZERISCHE TIEFBOHR- UND BODENFORSCHUNGS-AG

Theaterstraße 20

ZÜRICH

Tel. (051) 47 14 41



Verzinkung im Vollbad

nach fachmännischem Urteil der beste

ROSTSCHUTZ

für den gesamten Eisenbau

Für Profileisen und Mastenkonstruktionen sind wir
besonders gut eingerichtet

Denken Sie daran:

Korrosionsschutz-Überzüge sind Vertrauenssache!

VERZINKEREIWERKE

AG Kummler & Matter

DÄNIKEN / SO Telefon (062) 6 11 54 / 55

Langbäder bis zu 20 m Länge — Großer Lagerplatz
Geleiseanschluß

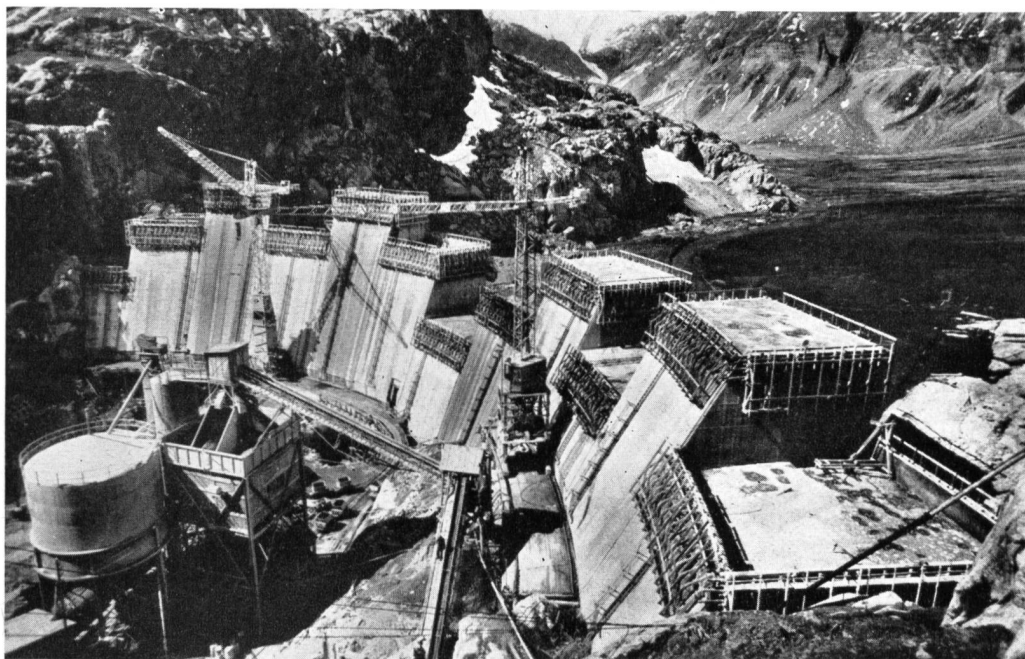
Bauunternehmung

Walter J. Heller AG

Sion

BERN

Ilanz



Staumauer Vieux-Emosson

Tiefbau

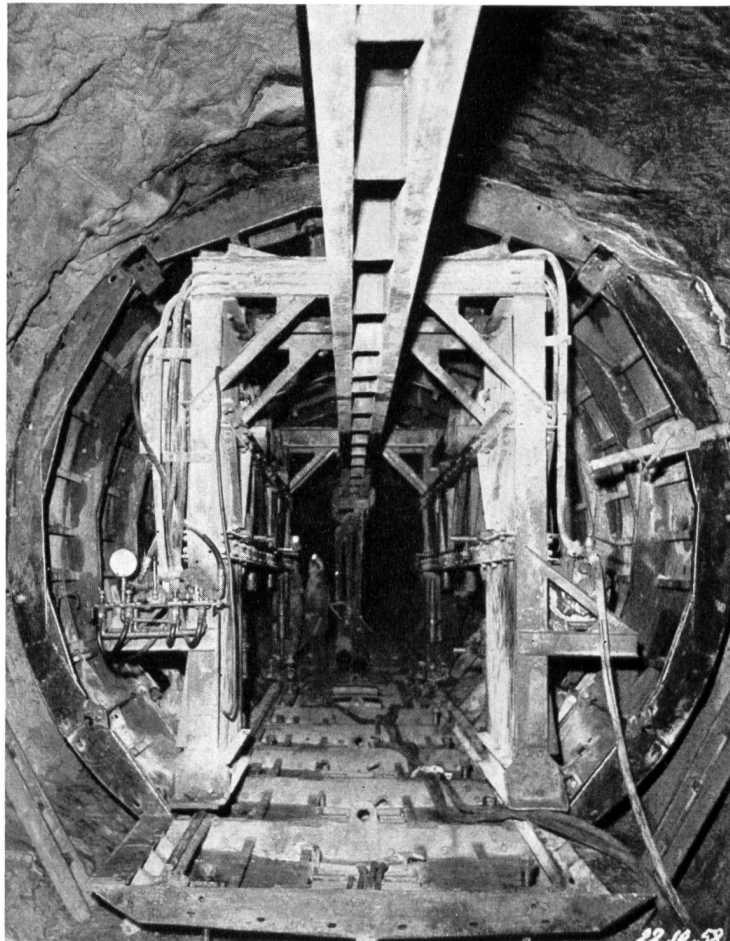
Kraftwerksbau
Stollenbau
Zentralenbau
Wasserfassungen

Straßenbau

Brückenbau
Unterführungen
Überführungen

Allgemeine Tiefbauarbeiten

Aushubarbeiten
Kanalisationen
Fundationen



Stollen Pontirone

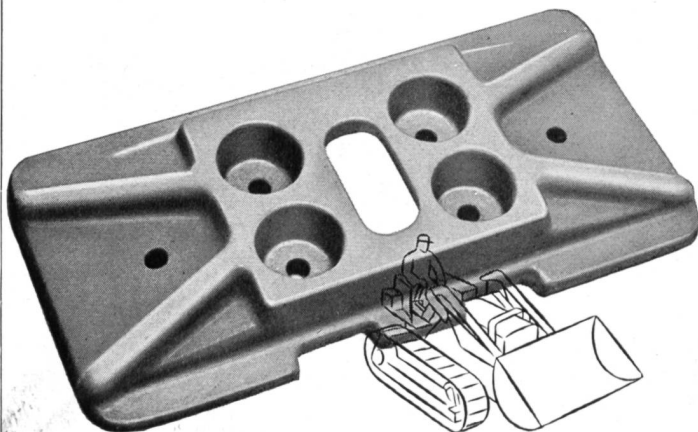
22.10.57

PRADER & CIE. AG ZÜRICH PRADER & CO. CHUR AG

Ingenieure und Bauunternehmung
Stollen- und Tunnelbau seit 1925



Betonierinstallation mit Press-Weld-Betonpumpe
im Stollen Fionnay-Isérables, Kraftwerk Mauvoisin



RAUPENKETTEN

Bodenplatten, Kettenglieder, Tragrollen
und Laufrollen aus gesenkgeschmiedetem
Mangan-Vanadium-Spezialstahl

für alle Raupenfahrzeuge

ab Lager lieferbar. Tel. (051) 83 62 10

SIEBAG AG GLATTBRUGG

Vor 5000 Jahren...

baute das geheimnisumwobene Volk der Sumerer im Indusdal das Bad von Mohenjo-Daro, das heute nach 5000 Jahren sofort wieder in Betrieb genommen werden könnte, denn die zollstarke Bitumenschicht, welche man zwischen zwei Lagen gebrannter Ziegel an Mauern und Boden fand, ist noch jetzt vollkommen intakt.



2B/69


Das Bad von Mohenjo-Daro ist die älteste uns bekannte Anwendung von Bitumen als Dichtmittel im Wasserbau. Es hat Jahrtausende überdauert... Die Bauwerke sind wohl raffinierter und vor allem grösser geworden, aber Bitumen ist geblieben. Ja, seine Wichtigkeit für den Wasserbau nimmt noch zu. Heute macht der Baufachmann aus Bitumen einen selbständigen Baustoff, mit dem er Tag für Tag neue Aufgaben löst. Shell Fachleute vollbringen dabei Pionierleistungen. Auch Ihnen kann diese Erfahrung dienen.



Ausgleichsbecken «Eggen» der Energie Electrique du Simplon

Shell-Bitumen





**Die Produktion
der Langenthaler Isolatoren
basiert auf einer 40 jährigen
Erfahrung**

Fabrikationsprogramm:

**Freileitungs-Isolatoren
Freiluftstützen bis zu 400 kV
Apparate-Porzellan
Niederspannungsmaterial
Chemisch-technisches Porzellan**



Porzellanfabrik Langenthal AG. Langenthal

Euclid TC 12 Doppelmotorentraktor



mit **CK**
zum
Erfolg



Der TC 12 ist mit 2 General-Motors-Dieselmotoren von zusammen 425 PS ausgerüstet.

Die Kraftübertragung über Drehmomentwandler und hydraulisches Schaltgetriebe verbürgt maximale Ausnützung der Motorenleistung und grösste Schnelligkeit bei jeder Arbeitsbedingung. Schnelles Umschalten ohne Zeitverlust! Dank spezieller, 2-teiliger

Raupenkonstruktion unübertroffene Beweglichkeit auch in unebenem Gelände!

Zugleistung 66000 kg.

Charles Keller Wallisellen, Tel. 051 / 93 39 33

100-100-100



fischer corso

Charles Keller Baumaschinen

Ausführung von Spezialarbeiten im Tiefbau



- Explorationsbohrungen in Fels und Alluvionen
- Bodenuntersuchungen System «Ménard»
- Dichtungs- und Konsolidierungsarbeiten
- Grundwasserfassungen und -absenkungen mit horizontalen Bohrungen
- Schachtabsenkungen
- Rotationsbohrungen und Injektionen jeder Art für die Abdichtung von Staumauern

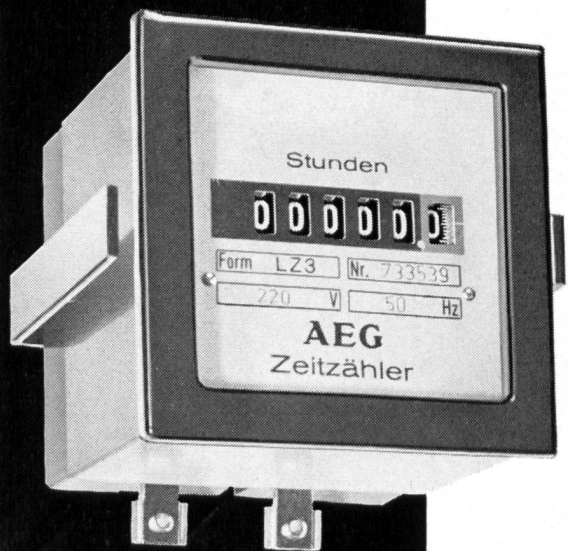
AG für GRUNDWASSERBAUTEN BERN

Telephon (031) 2 17 42

Zeughausgasse 22

Wenn Sie Betriebskosten einsparen
wollen, dann verwenden Sie

AEG Elektr. Zeitzähler



- für Garantieüberwachungen
- für betriebswirtschaftliche Unterlagen
- für Laboratorium und Prüffeld

Lieferbar mit verschiedenen Zählwerken
Mit und ohne Rückstalleinrichtung
Kleine Abmessungen

Elektron AG Seestr.31 Zürich 2 Tel.051-255910

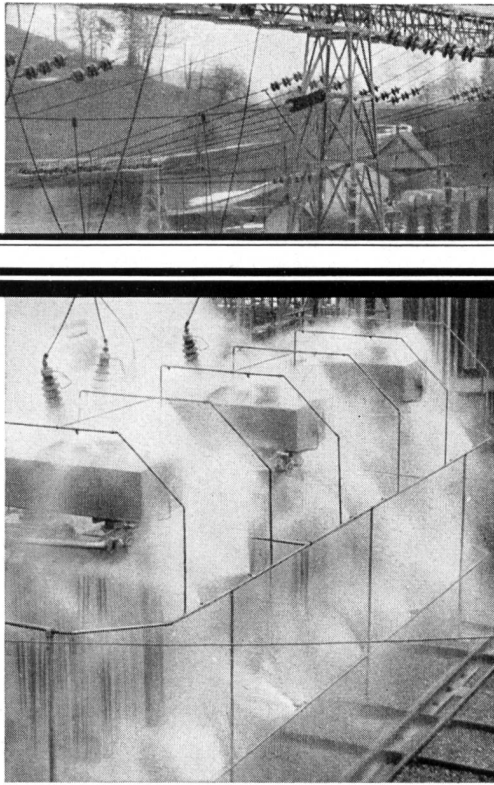
COUPON

Senden Sie uns bitte Unterlagen
über ZEITZÄHLER

Firma

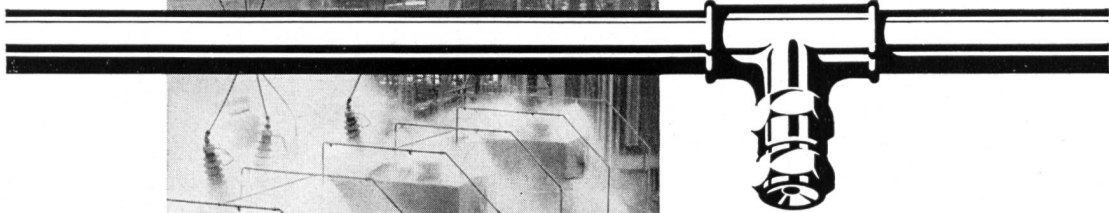
Adresse

Datum



Stationäre Löschanlagen

Wassernebel
Luftschaum
Kohlensäure
Pulver



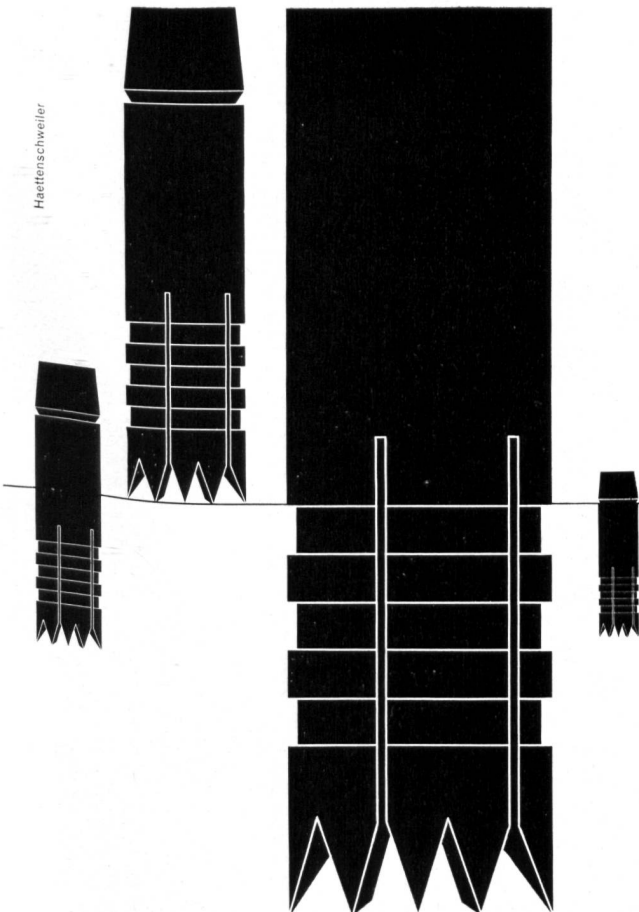
FEGA-WERK

AG ZÜRICH SA

Albisriederstrasse 190 Telefon (051) 520077

Selbstbohr- Sicherheitsdübel x-fix

Haettenschweiler



die schnelle, zuverlässige und einfache Verankerungsmethode für Beton, Kunst- und Naturstein bohrt sein Loch selbst und schneller als mit teuren Hartmetallbohrern ersetzt die herkömmlichen Steinschrauben und Spreizdübel erlaubt sauberes und exaktes Versetzen ohne Beschädigung des Mauerwerkes
8 verschiedene Größen für englische (Whit.) oder metrische (SI) Gewinde
x-fix garantiert höhere Haltefestigkeit bei geringeren Montagekosten

Iten + Huonder AG Albisstraße 7 Zug Telefon 042 41776

GC Leichtmetallfenster und Tore für Energiezentralen
Geilinger & Co. Winterthur



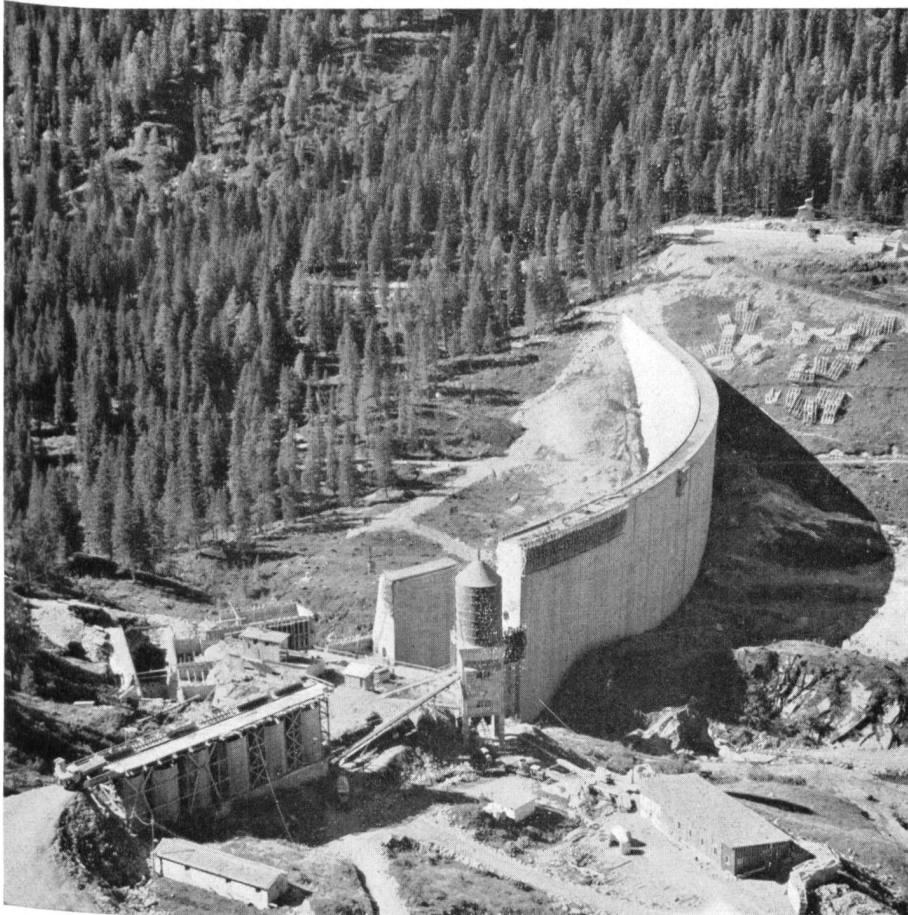
GC 5919

Kraftwerke Zervreila, Zentrale Safien

BLESS & CO. **BAUUNTERNEHMUNG**

ZÜRICH - AARAU - CHÜR - ST. GALLEN

- **TIEFBAU**
- **STRASSENBAU**



LOCHER & CIE AG

Bauingenieure und Bauunternehmer

ZÜRICH

Staumauer Isola, Misox

Ausführung in Arbeitsgemeinschaft



Gaulistollen

Kraftwerke Oberhasli AG
Erster mechanischer Stollenvortrieb
in der Schweiz
Tagesleistung bis 19,50 m

Ingenieurbüro
und Bau-
unternehmung

LOSINGER & Co. AG.

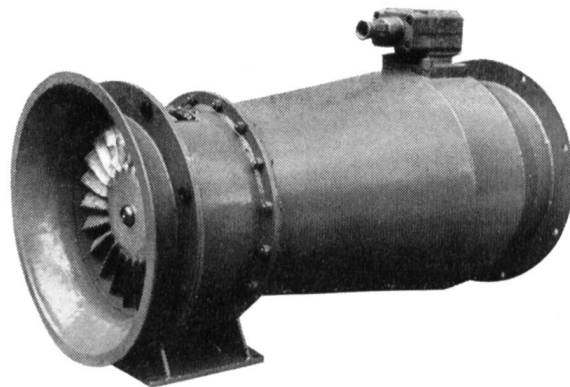
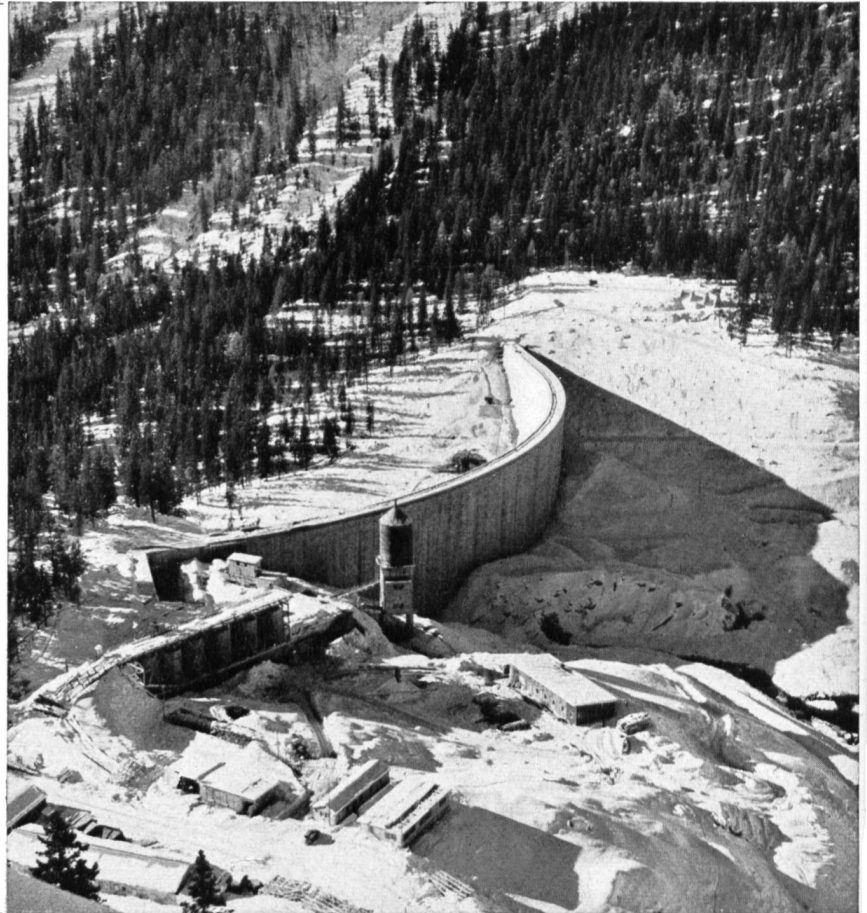
Allgemeiner Tiefbau Straßen- und Brückenbau Stollen- und Tunnelbau Bauten für Wasserkraftanlagen

ELEKTRO-WATT

Elektrische und Industrielle
Unternehmungen AG

ZÜRICH

Staumauer Isola der
Misoixer Kraftwerke



Luwa-Axialventilator für Stollenbelüftung
2900 U/min, Leistung an der Welle 1,35 bis
13 kW, je nach Fördermenge und Druck


Wirtschaftliche Ventilation senkt Stollenbelüftung

Weil Ventilationskosten während der ganzen Bauzeit auflaufen und erhebliche Beträge erreichen, ist es wichtig, Belüftungsprobleme im Stollenbau optimal zu lösen.

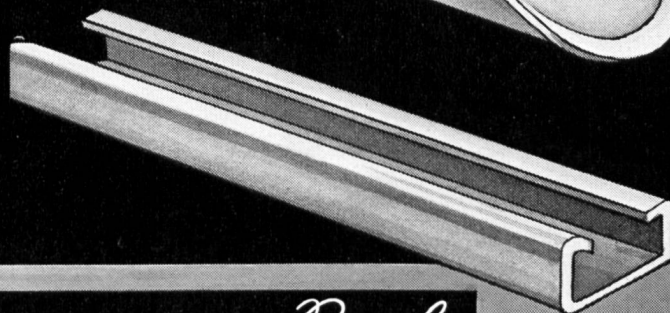
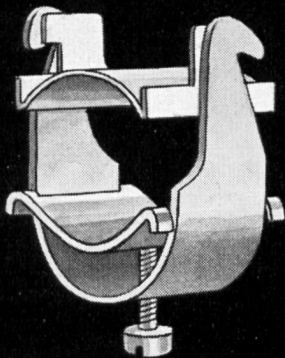
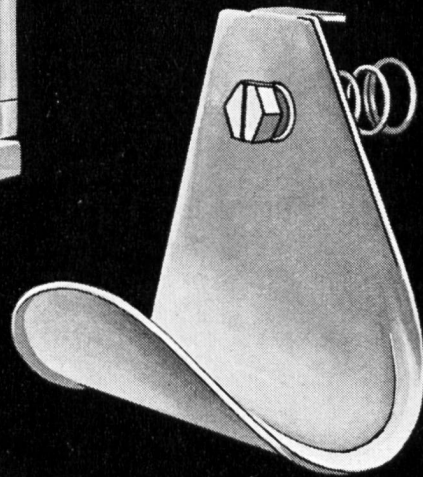
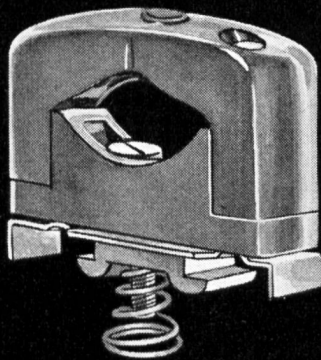
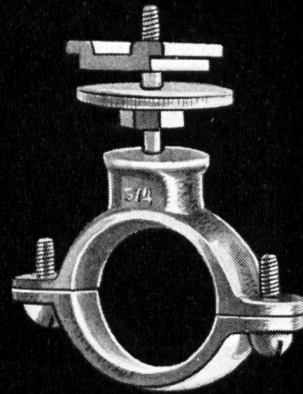
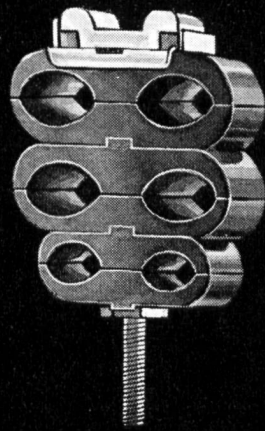
Um unseren Kunden wirklich zu dienen, arbeiten wir individuell für jeden Fall das wirtschaftlichste Projekt aus. Legen Sie uns Ihre Probleme vor, unsere Fachingenieure stellen Ihnen gerne ihre reiche Erfahrung zur Verfügung.

Luwa AG Zürich 47

Anemonenstrasse 40, Telefon 051 / 52 13 00
Paris, Frankfurt am Main, Barcelona, Sao Paulo, Charlotte USA



Rasche und übersichtliche
Verlegung von Kabel und Rohren
in Kraftwerken und Stollen
Industrie und Grossbauten
mit Woertz-Befestigungs-Material



OSKAR WOERTZ *Basel*
TEL. (061) 34 55 50



Personen- und Materialtransporte im Gebirge rasch und wirtschaftlich mit modernen Helikoptern.

Kleiner Raumbedarf für Start und Landung — Große Transportleistung in kurzem Zeitraum.

HELISWISS

Schweiz. Helicopter AG · Bern
Tel. 031. 9 49 68

Betriebsstellen :

Bern-Belp 031. 65 31 44

Zürich-Kloten 051. 84 79 50

Aktiengesellschaft

KUMMLER & MATTER

Elektrische Unternehmungen

Chur **ZÜRICH** Mesocco



Hochspannungsleitungen
Niederspannungsleitungen
Freiluftstationen
Freileitungsmaterial
Trafostationen

Bauseilbahnen

Kabelverlegungen

Fahrleitungen
für Trolleybus und Bahnen

Fahrleitungsmaterial

Spezialwerkzeuge
für den Leitungsbau

Elektrische Installationen für
Kraftwerke und Industriebauten

RUHRSTAHL

beliefert mit Werkstücken
größter Abmessungen
und Gewichten den
SCHWERMASCHINENBAU



**Schmiedestücke
bis 200 t Blockgewicht**

152 t wiegen die beiden zusammengeflanschten Wellen für eine Wasserturbine (Kaplantype) mit einer Leistung von 83000 kVA bei 85 U/min. Turbinenwelle und Generatorwelle wurden aus Stahlblöcken von je 200 t Gewicht geschmiedet.

Die Gesamtlänge der beiden Wellen beträgt 14 770 mm, größter Durchmesser: 2851 mm.



RUHRSTAHL AG · HENRICHSHÜTTE · HATTINGEN/RUHR

Vertretung in der Schweiz: MAX C. MEISTER, Zürich 1, Löwenstr. 25, Tel. 27 03 92 / 28 08 37



Gulf-Produkte und Atomenergie

Das erste privatwirtschaftliche Atomkraftwerk der Welt ist im Dezember 1957 in Shippingport, Pa., USA, in Betrieb gesetzt worden.

Für die Schmierung der ca. 580 Tonnen schweren Turbinen-Generator-Einheit wird ausschliesslich

Gulfcrest-Turbinenöl,

das Spitzenprodukt für industrielle Zwecke verwendet.

Weitere Spitzenerzeugnisse der **Gulf Oil Corporation:**

Gulf Harmony, Wasserturbinen-Öle

Gulf Transformer Oil, Transformer-Öl nach SEV-Vorschriften

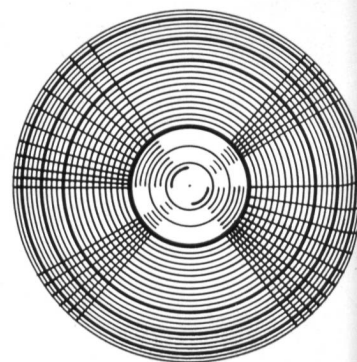
Gulfcrown Grease, Industrieschmierfette mit besonderer Schmierkraft

Unser auf weltweiten Erfahrungen basierende technische Dienst steht auch Ihnen für die Lösung schmiertechnischer Probleme kostenlos zur Verfügung.

Gulf – Schlüssel zur Betriebssicherheit.

Gulf Oil (Switzerland) Zürich 48 (Altstetten)

Tel. 051/52 53 62



Die Turbine von
Shippingport, Pa., USA

Bereits am 7. August 1957
wurde die Turbineneinheit
mit 20 000 Litern
Gulfcrest 44 aufgefüllt.



baut Erdbewegungsmaschinen

Ladeschaufeln

Pneu-Ladeschaufel SL 1450
Schaufelinhalt 1000/1400 Liter
Motorleistung 85 PS

Raupen-Ladeschaufel LR 410
Schaufelinhalt 1000/1400 Liter
Motorleistung 85 PS



Planierraupen

PR 660	Motorleistung 160 PS
PR 660 T	Motorleistung 200 PS
PR 800 HT	Motorleistung 270 PS



Hinterkipper, Zweiachser

K 680 SE	Nutzlast 10,5 t
	Motorleistung 180 PS
KV 21 E 6	Nutzlast 21 t
	Motorleistung 200 PS
KV 21 E 6 T	Nutzlast 21 t
	Motorleistung 270 PS



Hinterkipper, Dreiachser

KDV 650 E	Nutzlast 11,8 t
	Motorleistung 150 PS
KDV 833 E	Nutzlast 22 t
	Motorleistung 240 PS
KDV 836 E	Nutzlast 30 t
	Motorleistung 300 PS



Alleinverkauf
für die ganze Schweiz:

Walter Hächler, Ing.
Baumaschinen
Wettingen / AG

Telefon 056 / 6 77 38

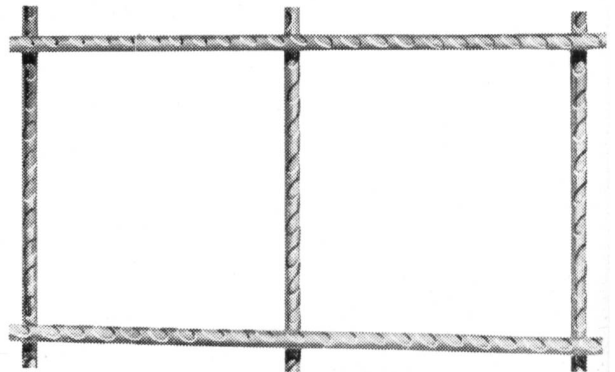
Für STOLLEN- BAU

profilierte

Zugfestigkeit $\beta_z = 6800 \text{ kg/cm}^2$ (Tol. -10%)
Streckgrenze $\sigma_s = 6400 \text{ kg/cm}^2$ (Tol. -10%)
Bruchdehnung = min. 8%
Profil \oplus Pat. Nr. 299285 und Auslandpatente

PERFEKT Stahldrahtnetze

Die profilierten PERFEKT-Stahldrahtnetze werden aus kaltgezogenen Stahldrähten E ST. 34. 11, der niedrig gekohlten Stahlmarke, welche für die Kaltformung und elektrische Punktschweißung besonders geeignet ist, hergestellt. Zudem ist der Ziehprozeß für die Stahldrähte eine strenge Materialprüfung, so daß alle profilierten Stahldrahtnetze PERFEKT nur aus einwandfreiem Material von gleichmäßig hoher Qualität bestehen.

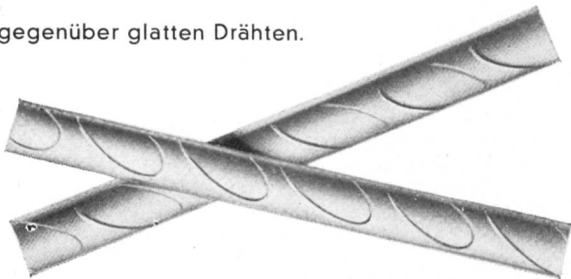


PERFEKT-Stahldrahtnetze werden in 29 verschiedenen Drahtstärken hergestellt

Die Profilierung der PERFEKT-Stahldrahtnetze ist **patentiert**. Laut EMPA-Untersuchungsbericht Nr. 4763/8 erhöht sie die **maximale statische Zugfestigkeit um**

ca. 300%

gegenüber glatten Drähten.



Die patentierte Profilierung der PERFEKT-Stahldrahtnetze

Gründe der guten Verbundeigenschaften sind:

- die Oberflächenprofilierung der Drähte;
- die optimale Verbundcharakteristik Fe/U, d. h. das günstige Verhältnis des Stahldrahtquerschnittes zur Haftfläche, bedingt durch die vielen Drähte mit kleinem Durchmesser;
- die engverteilten, angeschweißten Querdrahte (zur Einschränkung der Rißbildung ist die Anwendung engmaschiger Armierungsnetze zweckmäßig).

Verlangen Sie den ausführlichen Katalog mit Berechnungstabellen und Fabrikationsprogramm.

Weitere Spezialitäten:

HELVETIA-Drahtgeflechte für Isolier- und Zementüberzüge, als Schutz gegen Steinschlag und für Einzäunungen.

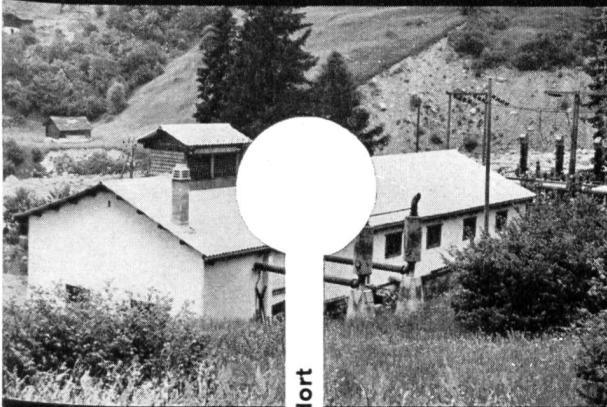
DIAGONAL-Drahtgeflechte für Sprengnetze.

EMIL HITZ

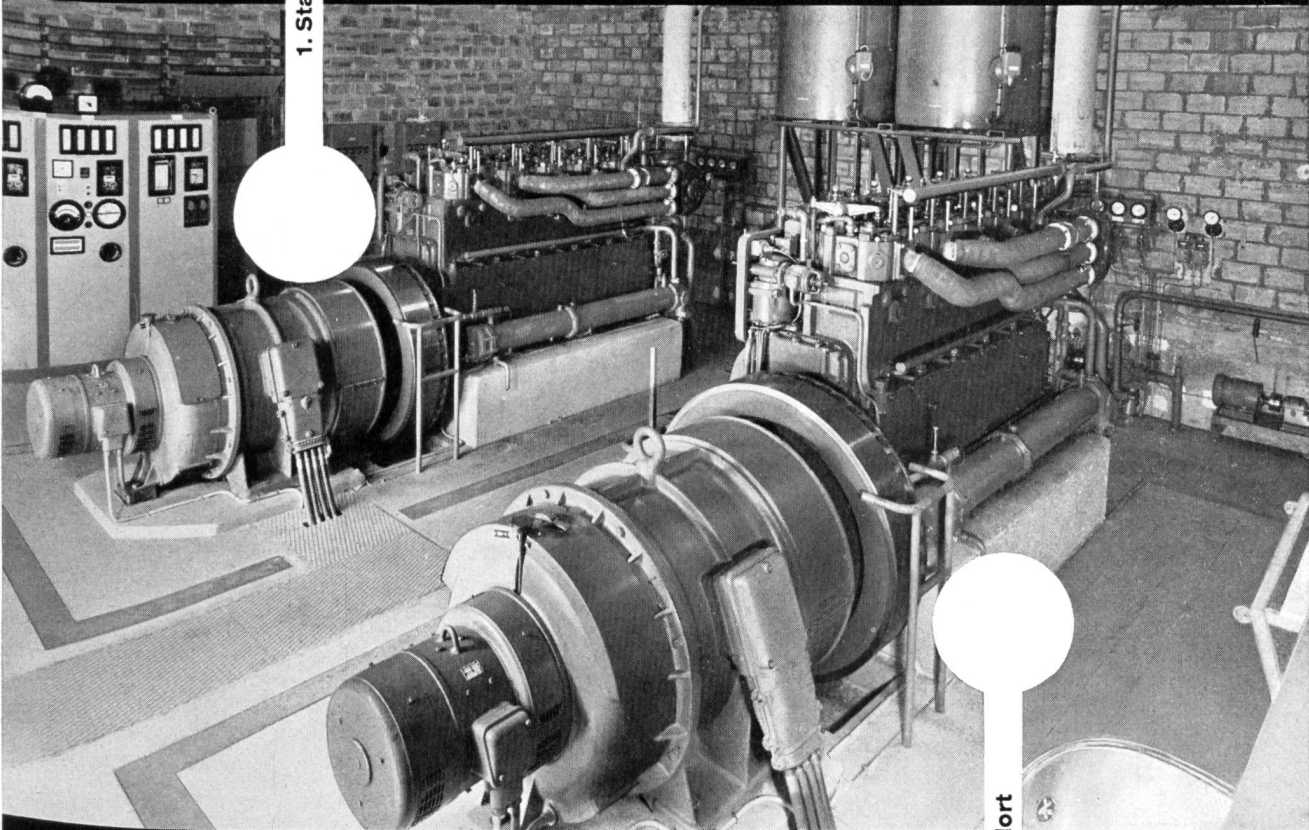
Fabrik für Drahtgeflechte Zürich 3/45
Grubenstrasse 29, Tel. 051/33 25 50

SLM

Baustromanlagen
und Druckluftversorgungen
für Grossbaustellen.



1. Standort



2. Standort

Die auf der Baustelle eingesetzten Stromerzeuger lassen sich nachher vorteilhaft im fertigen Objekt als **Notstromgruppen** einsetzen.



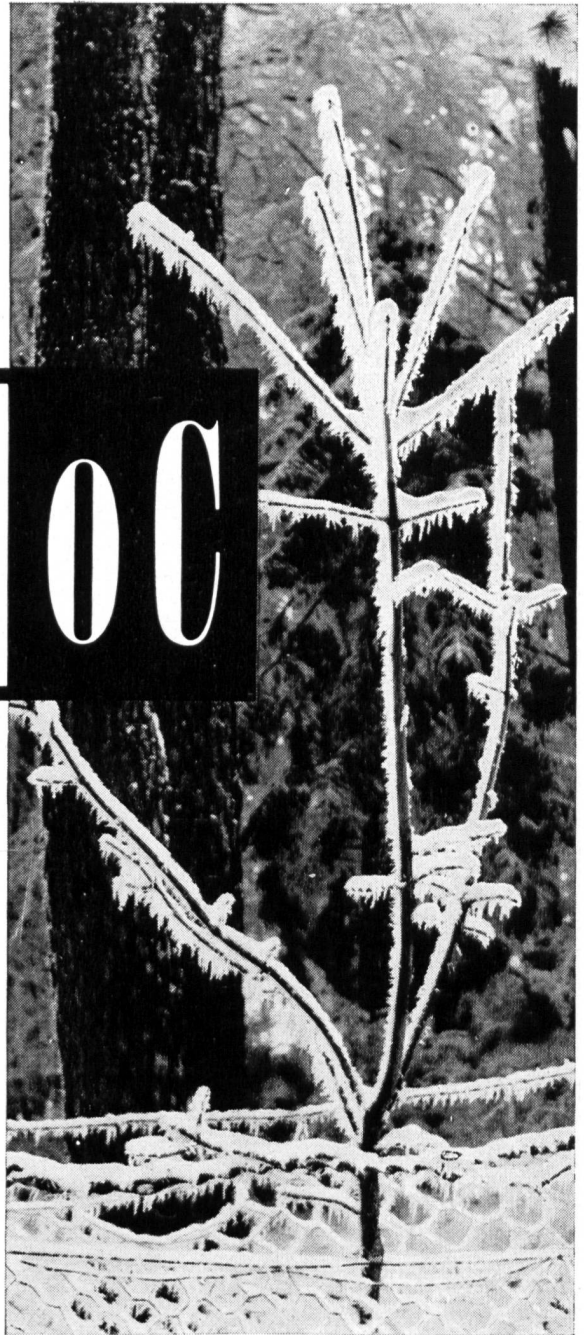
Schweizerische Lokomotiv- und Maschinenfabrik
Winterthur

Tel. 052 / 8 55 11 Telex Nr. 52 669

**Kein Unterbruch
im Betonieren
mit**

Friolite OC

**dem
chlorfreien Frostschutzmittel
für armierten Beton**



In Pulverform, daher einfache Zugabe · Kein Anpassen an Temperatur · Feste Dosierung: 3 % des Zementgewichtes · Erleichtert die Verarbeitbarkeit und steigert die Betonqualität · Keine Rostgefahr, sondern rostverhindernd



Kaspar Winkler+Co.

FABRIK FÜR CHEMISCHE BAUSTOFFE - ZÜRICH 48 - (051) 54 77 33
ST. GALLEN (071) 22 77 41 - BERN (031) 8 57 57 - LAUSANNE (021) 23 28 13