

Objektyp: **Advertising**

Zeitschrift: **Wasser- und Energiewirtschaft = Cours d'eau et énergie**

Band (Jahr): **52 (1960)**

Heft 1-2

PDF erstellt am: **12.07.2024**

### **Nutzungsbedingungen**

Die ETH-Bibliothek ist Anbieterin der digitalisierten Zeitschriften. Sie besitzt keine Urheberrechte an den Inhalten der Zeitschriften. Die Rechte liegen in der Regel bei den Herausgebern.

Die auf der Plattform e-periodica veröffentlichten Dokumente stehen für nicht-kommerzielle Zwecke in Lehre und Forschung sowie für die private Nutzung frei zur Verfügung. Einzelne Dateien oder Ausdrucke aus diesem Angebot können zusammen mit diesen Nutzungsbedingungen und den korrekten Herkunftsbezeichnungen weitergegeben werden.

Das Veröffentlichen von Bildern in Print- und Online-Publikationen ist nur mit vorheriger Genehmigung der Rechteinhaber erlaubt. Die systematische Speicherung von Teilen des elektronischen Angebots auf anderen Servern bedarf ebenfalls des schriftlichen Einverständnisses der Rechteinhaber.

### **Haftungsausschluss**

Alle Angaben erfolgen ohne Gewähr für Vollständigkeit oder Richtigkeit. Es wird keine Haftung übernommen für Schäden durch die Verwendung von Informationen aus diesem Online-Angebot oder durch das Fehlen von Informationen. Dies gilt auch für Inhalte Dritter, die über dieses Angebot zugänglich sind.



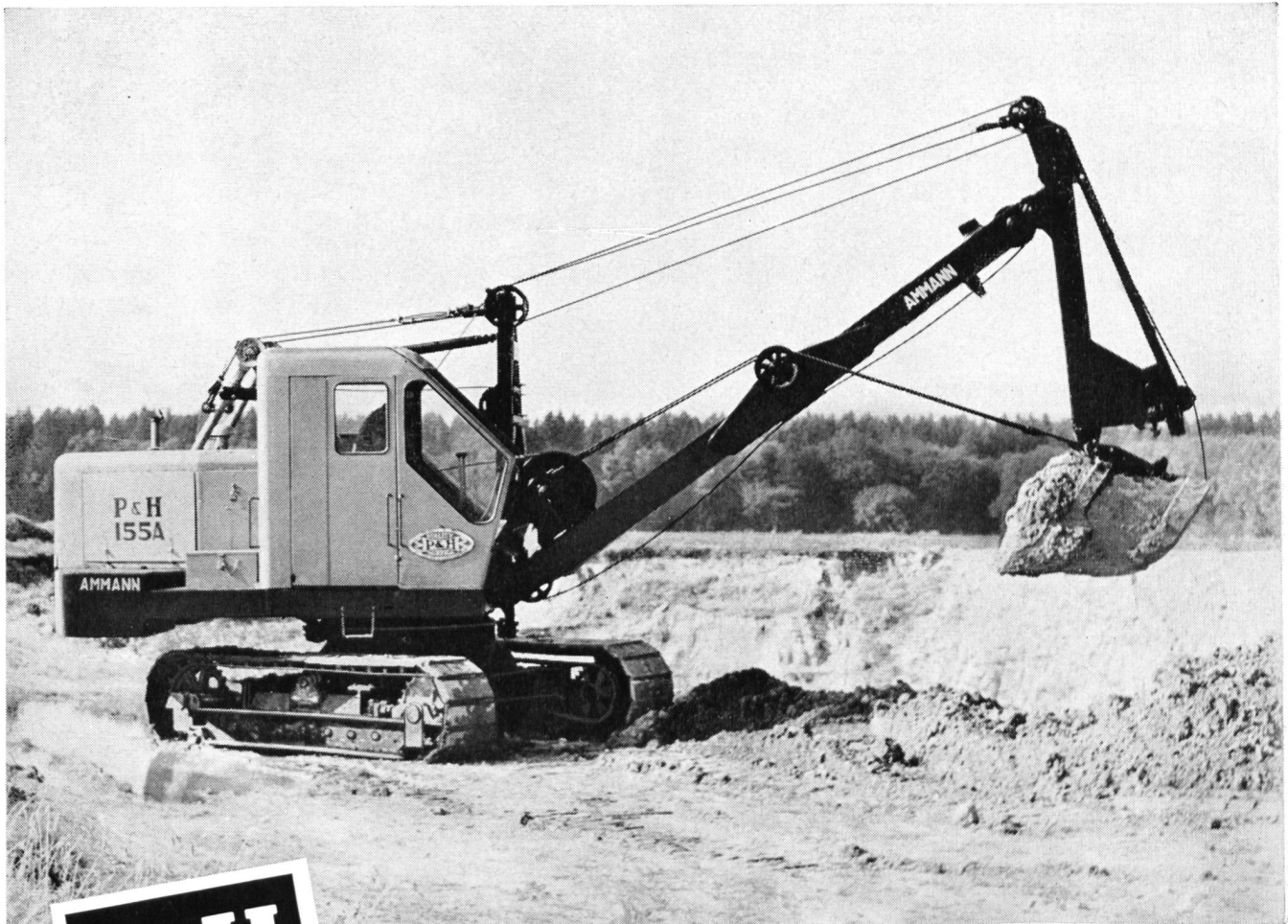
**BROWN  
BOVERI**

**Brown Boveri  
führend  
im Bau von  
Grossgeneratoren  
für Hoch- und  
Niederdruck-  
Wasserkraftwerke**

Wir liefern:

Generatoren - Transformatoren,  
Strom- und Spannungswandler bis  
400 kV Betriebsspannung - Regel-  
und Schutzanlagen - Schalt-  
anlagen und Kommandoräume -  
HF-Telephonanlagen - Fern-  
mess- und Fernsteuerapparate

**AG. BROWN, BOVERI & CIE., BADEN (SCHWEIZ)**



**P&H**

## Universal-Bagger 155 A

ein bemerkenswerter Fortschritt im Baggerbau

**P&H**

**155 A - 400 Liter**  
«Made in Europe»

nach USA-Normen

- ★ unabhängige Antriebsorgane im Oelbad laufend
- ★ Kupplungen von aussen leicht zugänglich
- ★ Fahrwerk in Traktorenbauart mit Spannfederung
- ★ luftgekühlter Motor mit 4-Gang-Getriebe
- ★ Hydraulische Niederdrucksteuerung erlaubt das Arbeiten «mit Gefühl»
- ★ alle Ausrüstungen mit Manganstahl-Kübel; Tieflöffel kippbar

Alle Bewegungen, insbesondere Fahren, Schwenken und Heben können gleichzeitig und voneinander unabhängig ausgeführt werden. Der Zeitgewinn beim Verstellen des Baggers wirkt sich in einer grösseren Leistung aus.

Die Anwendung von hochfesten Baustählen, die vollständig geschlossene Konstruktion, sowie der rasche AMMANN-Ersatzteil- und Reparaturdienst bieten Gewähr für einen wirtschaftlichen und pausenlosen Betrieb.

Alleinvertretung für die Schweiz:

**ULRICH AMMANN**

**Baumaschinen Langenthal**

Telephon 063/2 27 02

**Harnischfeger International Corporation GmbH**

P & H Raupenbagger mit Kübelinhalt von 400-2670 l

**P&H**



CABLES

CORTAILLOD

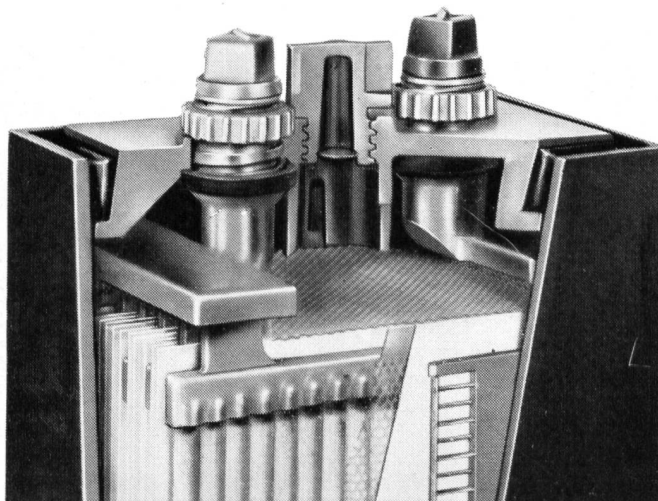
# Plus Tubax

ist besser

Spezial-Röhrchenplatten-  
Batterie für Traktion,  
Notstrom und Zugbeleuchtung

- 1 längere Lebensdauer, 4 Jahre Garantie  
kein Plattenwechsel
- 2 grössere Leistung, unerreichte Kapazität  
pro Raum- und Gewichtseinheit
- 3 kleinster Platzbedarf, Baukosten-  
einsparung bei stationären Anlagen
- 4 grösste Betriebssicherheit, kurzschluss-  
sichere Isolation, robuste Elementbecher
- 5 vergossene Elemente, sauber,  
keine Säureschäden

Plus AG Basel 6, Telephone 061-23 79 10





# ARFA

Kühlrohre für Staumauern

Pipe-lines

mit Victaulic-Kupplungen

ARFA Röhrenwerke AG  
Basel 2  
Telephon 061 / 34 74 80

# BENTONITE

für die verschiedensten  
Anwendungsgebiete:

Terrain - Abdichtungen  
Erddamm - Kerne  
Tiefbohrungen  
Giessereien  
etc.

**EMIL SCHELLER & CIE**  
Aktiengesellschaft

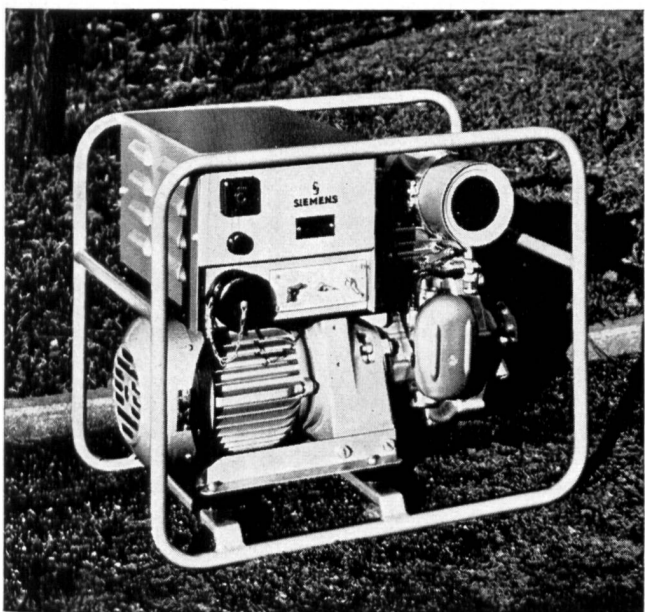
Alleinvertretung für die Schweiz der  
**B.P.A. Bentonite Preparati Affini**  
Milano

ZÜRICH



**SIEMENS**

Elektrosätze und  
Notstromgruppen  
für jede gewünschte  
Leistung



**Elektrosatz AKE 516-2J**

Zweitakt-Benzinmotor. Frequenzumschaltbar. Wechselstromleistung 750 W bei 50 Hz, 220 oder 110 Volt; 900 W bei 60 Hz, 220 oder 110 Volt. Gleichstromleistung 600 W für Ladebetrieb. Gewicht 70 kg. Masse: 59,5 x 36,5 x 49 cm.

Verlangen Sie unseren Spezialprospekt.  
Wir beraten Sie gerne und unverbindlich.

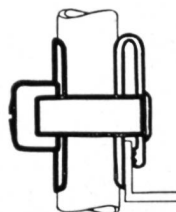
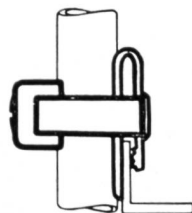
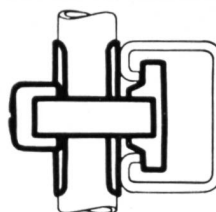
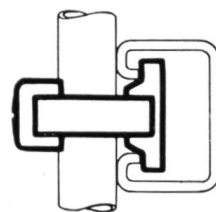
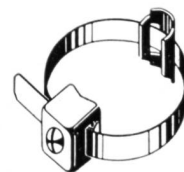
**SIEMENS  
ELEKTRIZITÄTSERZEUGNISSE AG**

Zürich • Bern • Lausanne



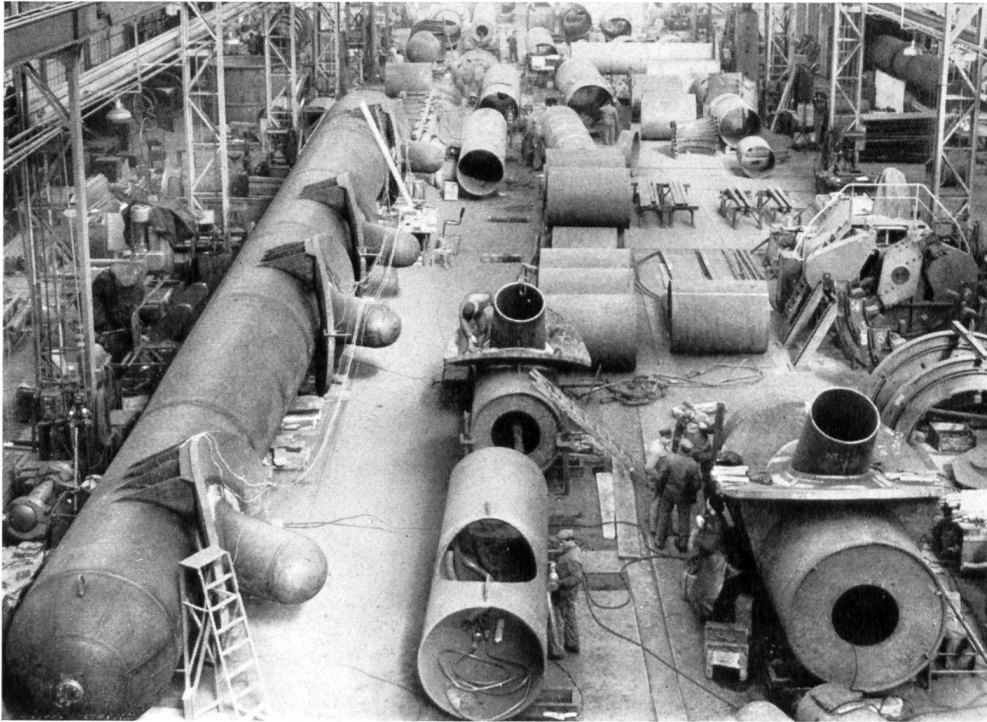
**LANZ  
UNIVERSAL-MONTAGE-  
MATERIAL**

in jeder Beziehung vorteilhaft



**HERMANN LANZ AG  
MURGENTHAL**

Fabrik für elektrotechnische Artikel und Metallwaren  
und die Grossistenfirmen



Partie aval du collecteur de la centrale de Fionnay de la Grande Dixence S.A., lors des essais de pression en atelier à 121 atm.

**Giovanola Frères S.A., Monthey**

**CONDUITES FORCÉES  
PUITS BLINDÉS, VANNES**



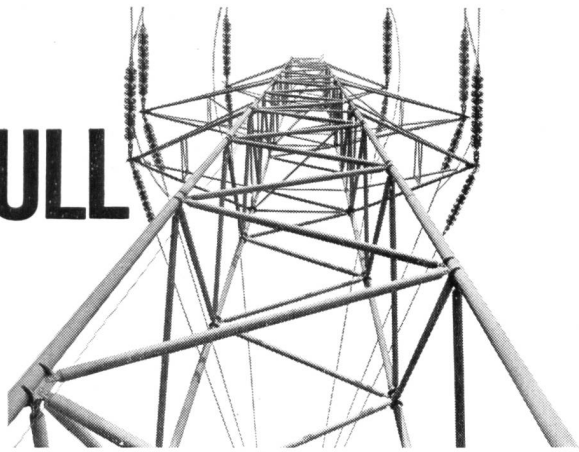
**KABELWERKE BRUGG A.G.**



**Bleikabel  
Kunststoffkabel  
Drahtseile**



# KULL



O. Kull+Cie Zürich 1/Selnastr. 6  
Telephon 051/236650

# FREILEITUNGSBAU

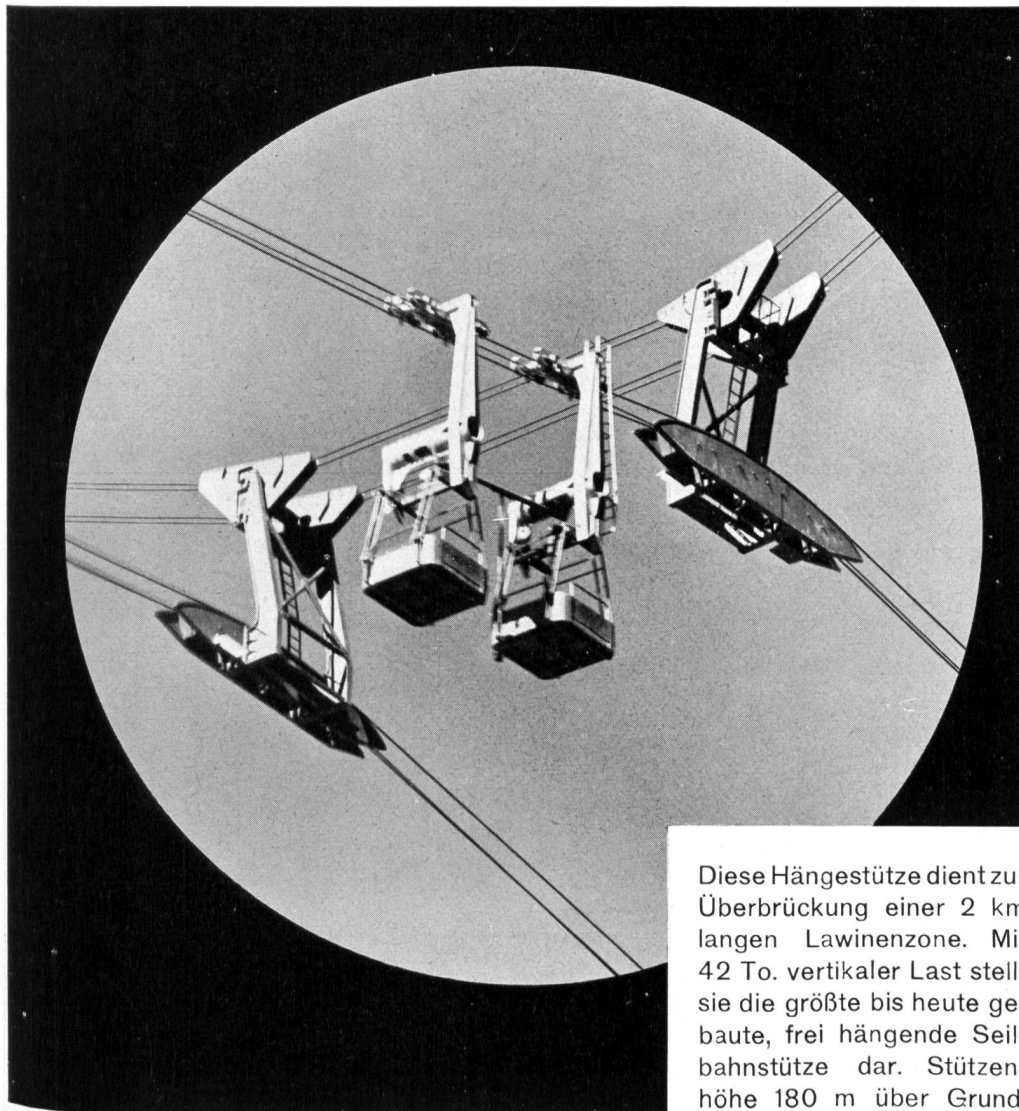
Hochspannungsleitungen  
Niederspannungs-Verteilanlagen  
Kabelanlagen

Bahnkontakt-Leitungen  
Transformatoren-Stationen

Falls Sie den Jahrgang 1959 der  
«Wasser- und Energiewirtschaft» einbinden  
lassen möchten, liefern wir Ihnen eine

## Einbanddecke

in Leinwand mit Silber-Prägedruck zum Preise von Fr. 4.25.  
Auf Wunsch übernehmen wir auch das Einbinden zum Preise von Fr. 11.25  
plus Einbanddecke = Fr. 15.50 bei Vorauszahlung auf Postcheckkonto  
VIII 8092 Zürich, Administration «Wasser- und Energiewirtschaft», Hirschen-  
graben 20, Zürich.



Teleobjektiv.a.fahme

# Streiff

baut Seilbahnen  
jeder Art

4 To. Seilbahn Tierfehd-  
Hintersand für Personen-  
und Materialtransport

Diese Hängestütze dient zur  
Überbrückung einer 2 km  
langen Lawinenzone. Mit  
42 To. vertikaler Last stellt  
sie die größte bis heute ge-  
baute, frei hängende Seil-  
bahnstütze dar. Stützen-  
höhe 180 m über Grund.

**Math. Streiff AG**  
**Schwanden / GL**

# Der Reiz des Bildes...

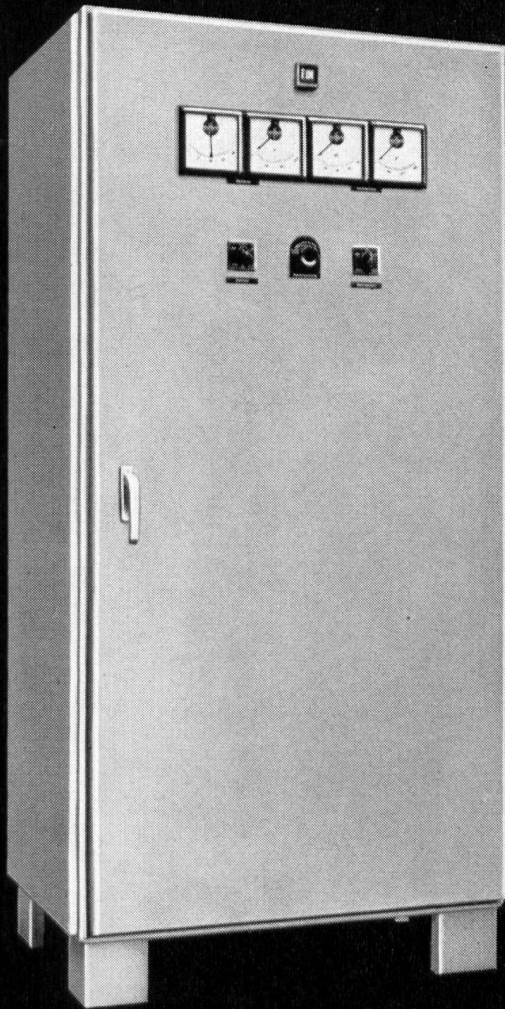
ist auch in der Werbung oft der zündende Funke. Die treue Vermittlerin der lebendigen Natürlichkeit des sympathischen Katzenkopfes ist die qualifizierte Technik des Buchdrucks. Alle Buchdruckarbeiten — ob es um die moderne Gestaltung, den guten Satz oder den sauberen Druck geht — pflegen wir auf das sorgfältigste. Rufen Sie uns, wenn Sie schöne Drucksachen brauchen.





## Selen-Gleichrichter-Geräte

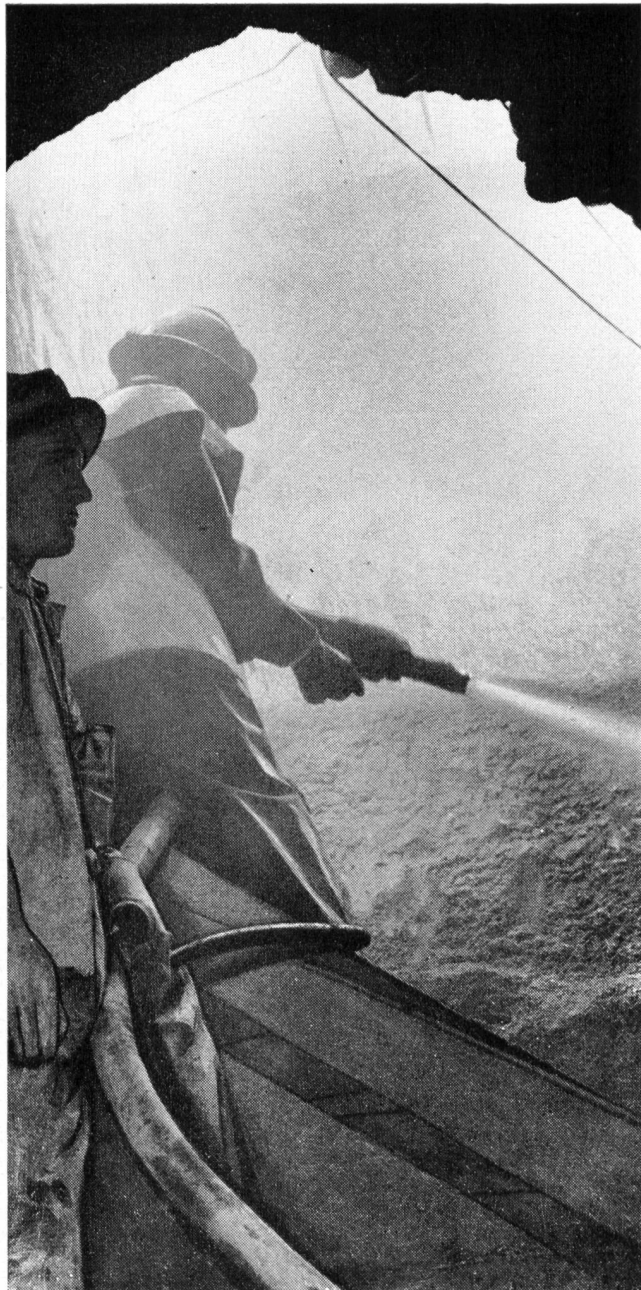
zur Ladung und Pufferung von Kraftwerk  
Notstrombatterien.



Transduktor-geregeltes Direktspeisege-  
rät für 220 V  $\pm$  2%/10 A mit separatem  
Batterieladegerät für 240 V / 40 A. Voll-  
automatische Ausführung.

*Standard Telephon und Radio AG.*

Verkaufsabteilung Zürich 4,  
Zweierstrasse 35 Tel: 051/25 45 10



## GUNIT und SPRITZBETON

mit modernsten Spezialmaschinen  
20 JAHRE PRAKTISCHE ERFAHRUNG

# E. LAICH

LOCARNO (TI)

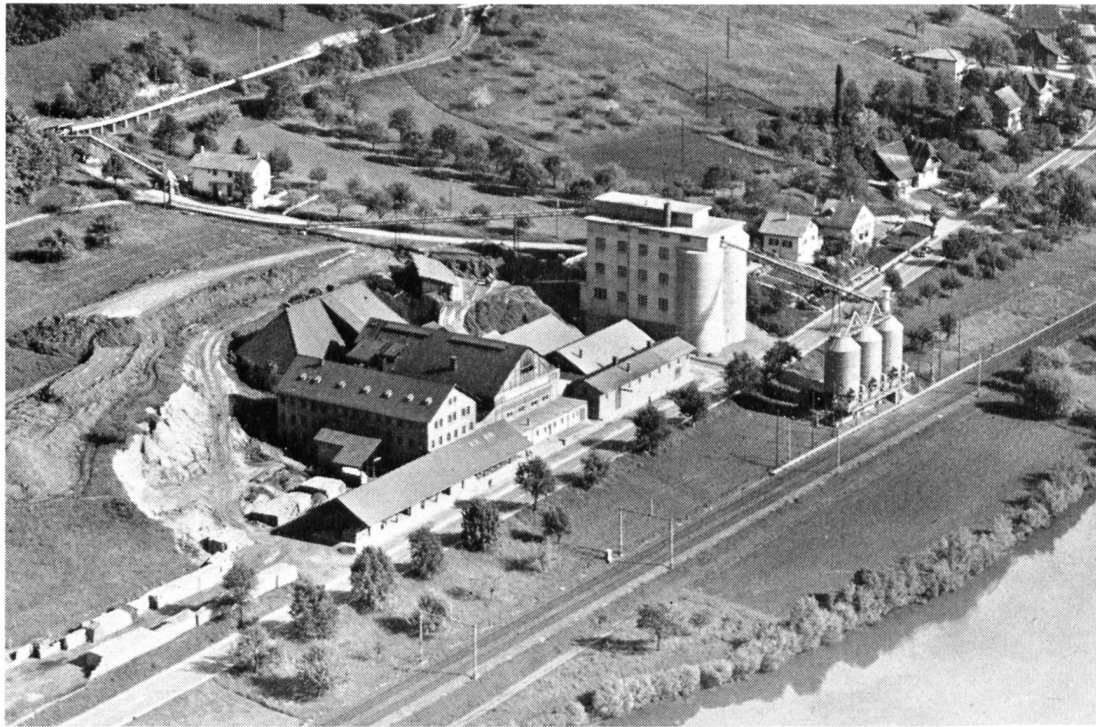
SION (VS)

ZILLIS (GR)

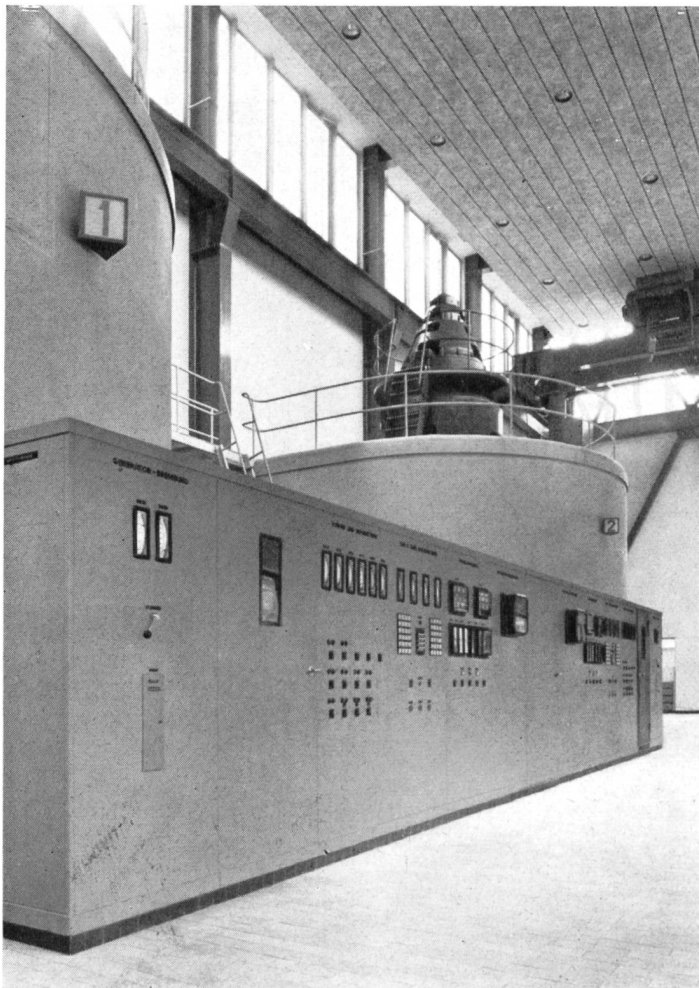


# TONWARENFABRIK HOLDERBANK AG

Verwaltung **Olten** Tel. 062 / 5 20 40



das  
schweizerische  
pulverisierte  
Dichtungsmaterial  
für  
Injektionen  
Erddamm-Kerne  
Kanalbauten



# ELECTRO- TABLEAUX

AG

BIEL

hilft Ihnen bei der Lösung Ihrer Probleme bei

**Betriebsautomatationen  
Industriesteuerungen  
Projektierung aller Anlagen  
für Hoch- und Niederspannung**

und liefert

**Schalttafeln jeglicher Grösse  
Schaltpulte, Leuchtschaltbilder  
komplette Transformatorstationen  
Notstromanlagen usw.**



◀ Blick in die neue Lagerhalle  
des Fachgeschäftes in Mittelbünden

EISEN UND EISENWAREN

**O·PREVOST**

T H U S I S

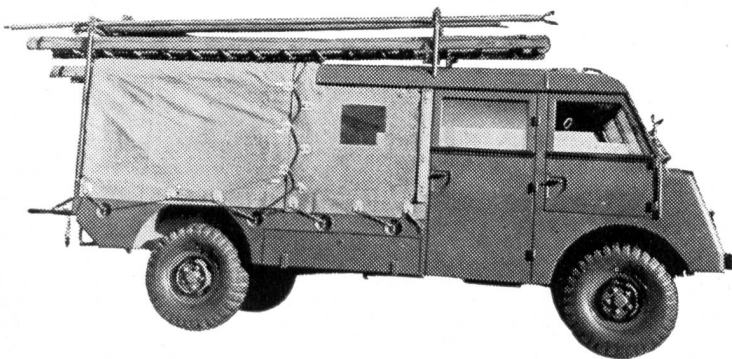


Telephon (081) 817 77 / 78

**Spezialisiert  
im Beliefern von  
Kraftwerkbaustellen**



## MOWAG-Mehrzweckfahrzeuge



wie sie bei

**Elektrizitätswerken  
Bauunternehmen  
Feuerwehren usw.**

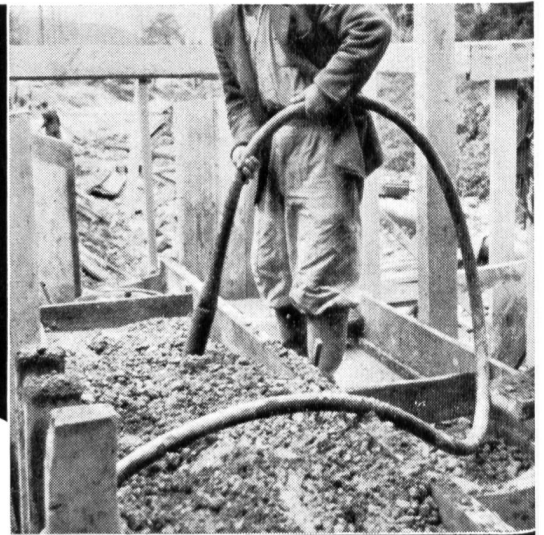
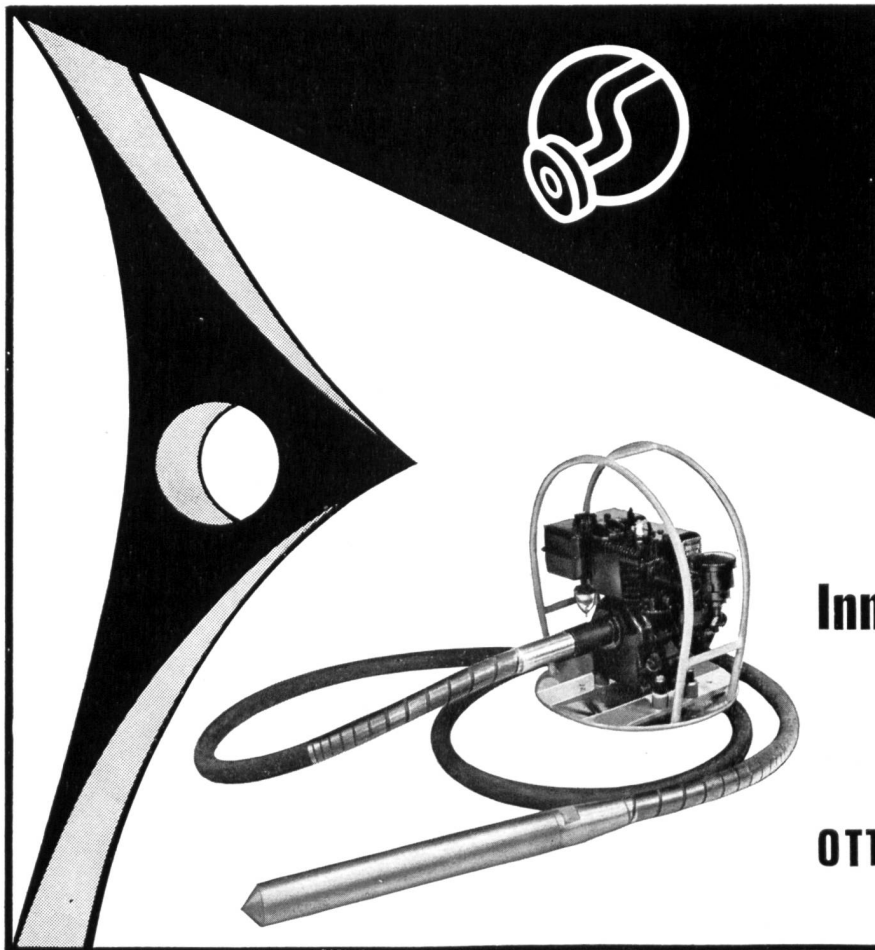
im Einsatz sind

**Frontlenker**, 6- oder 8-Zyl.-Benzinmotor, Allrad-Antrieb, mit oder ohne Seilwinde, Drehschemel, Stangenträger usw., lieferbar als Mannschafts-, Material- oder Kombinationsfahrzeug



**MOWAG MOTORWAGENFABRIK AG Kreuzlingen**

(072) 8 31 31



## Innen-Vibratoren

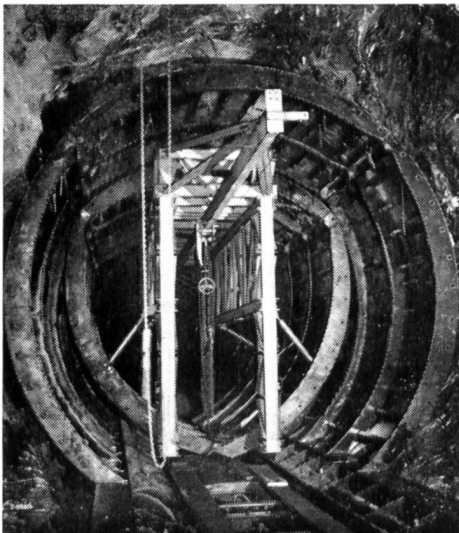
und andere Maschinen  
für den Bauplatz und die Werkstatt

Verlangen Sie Prospekte oder den  
Vorführwagen.

**OTTO SUHNER AG BRUGG**

Telephon (056) 4 14 22

## Maschinen • Geräte • Einrichtungen für den Kraftwerksbau



Teleskop-Stollen-  
Schalung  $\varnothing$  5,40 m,  
54/60 m Länge, mit Trans-  
portwagen, verfahrbar mit  
Preßluftmotor, hydr.  
Hebebühne und Preßluft-  
hebezeug



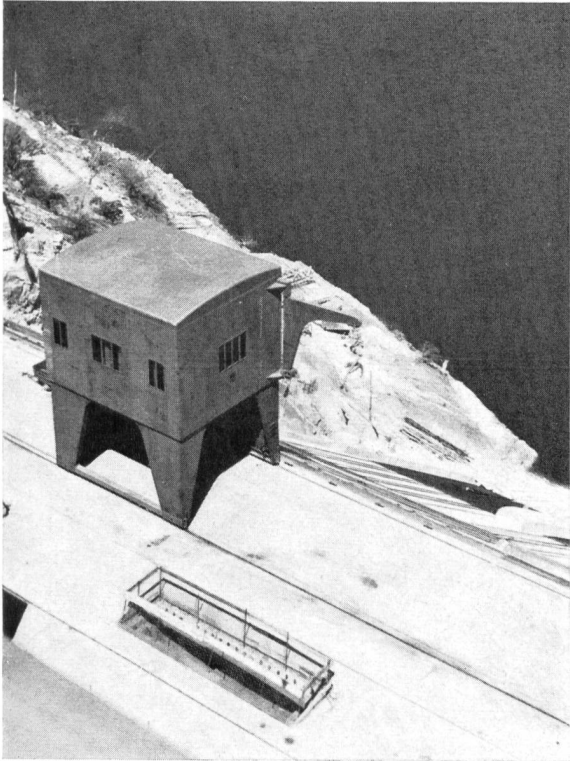
## Spezialgeräte für den Stollenbau

Bohrwagen  
Dienst- und Fördergerüste  
Förderanlagen  
Stollenloks  
Stollenwagen (bis 10 m<sup>3</sup>)  
Schiebebühnen  
Stollenschalungen  
Betonierzüge bestehend aus:  
Stollenlok, Betonierwagen, Förder-  
band, Mischer, Betonförderpumpe  
Druckschachtausrüstungen  
Betoniertürme  
Siloanlagen  
Winden / Krananlagen  
Materialeilbahnen

**STAHL- UND MASCHINENBAU A.G. HORW**

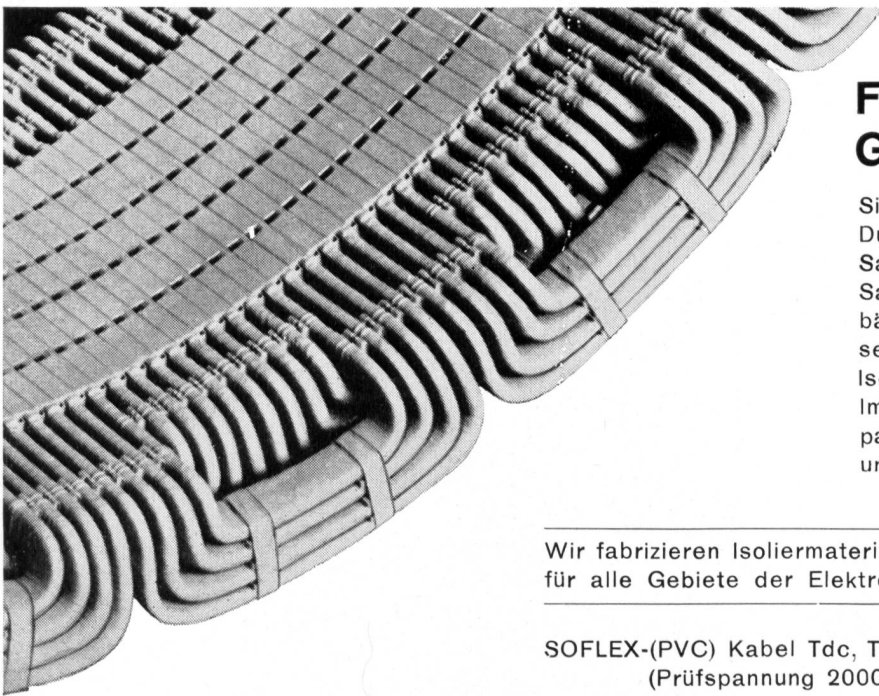
TELEPHON (041) 3 77 67 / 68





Kraftwerk Kariba (Rhodesien). Rechenreinigungsmaschine mit einer Hublänge für den Hakenwagen von 135 m.

**Maschinenfabrik JONNERET AG, GENÈVE** (Postfach Jonction)



## Für den Generatorenbau

Silix- und Asbestit-Drähte  
Duroflex-Lackdraht - Mikafolium  
Samicafolium - Micabänder  
Samica- und Mica-Glasseiden-  
bänder - Imprägnierte Glas-  
seidenbänder - Vetro-Asbest  
Isolierlacke - Imprägnierlacke  
Imprägnierharze - Dellit (Hart-  
papier) in Platten, Rohren, Rinnen  
und Kanälen

Wir fabrizieren Isoliermaterial, isolierte Drähte und Kabel für alle Gebiete der Elektrotechnik, zum Beispiel auch:

SOFLEX-(PVC) Kabel Tdc, Tdcv, TdcaT, TdcvaT  
(Prüfspannung 2000 V bzw. 4000 V)

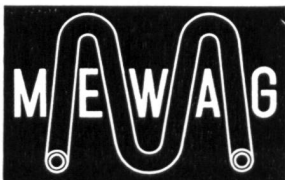
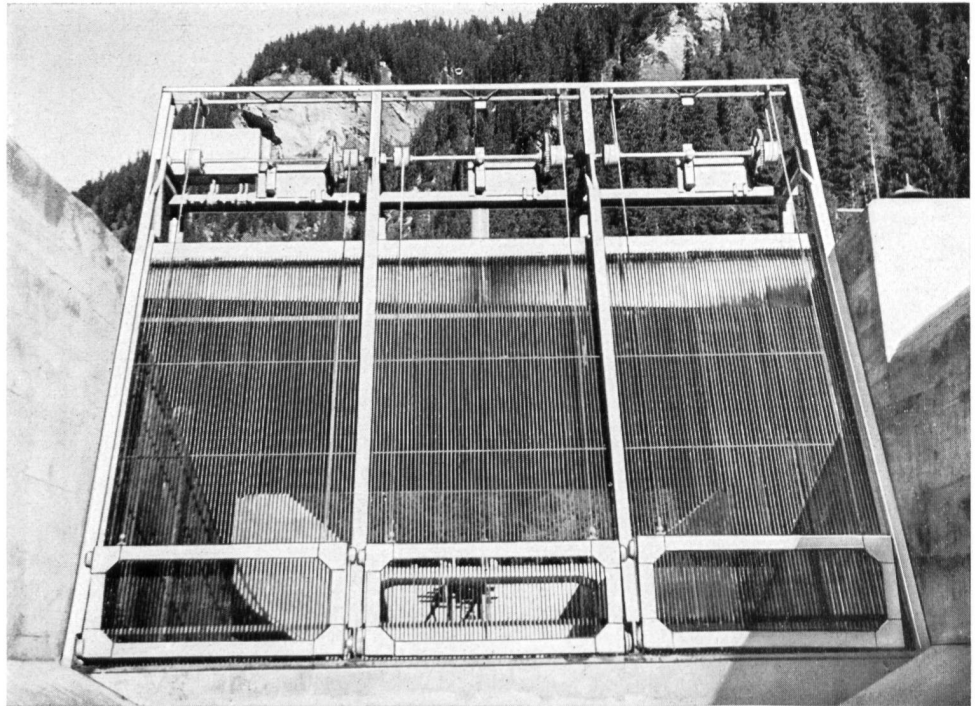
ISODUR-Rohre (Hart-PVC) an Stelle von Bergmann- oder Stahlpanzerrohren zum Verlegen von isolierten Leitern und Kabeln

**SCHWEIZERISCHE ISOLA-WERKE**  
BREITENBACH bei Basel

3teilige  
Rechenreinigungsmaschine  
für die Entsandungsanlage  
Safien-Platz der

**Kraftwerke Zervreila AG**

projektiert und geliefert durch



**MEWAG**  
**Maschinen- und Metallwarenfabrik AG**  
**Wasen i. E.**

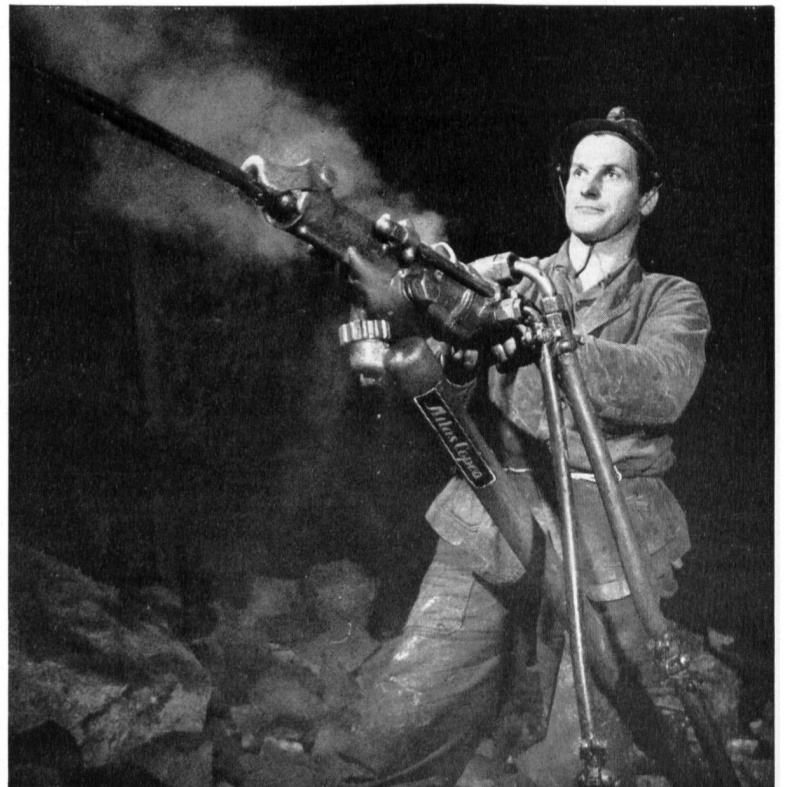
Telephon (034) 4 36 05

**Das ideale  
Tandem:**

**Atlas Copco** -Bohrhämmer

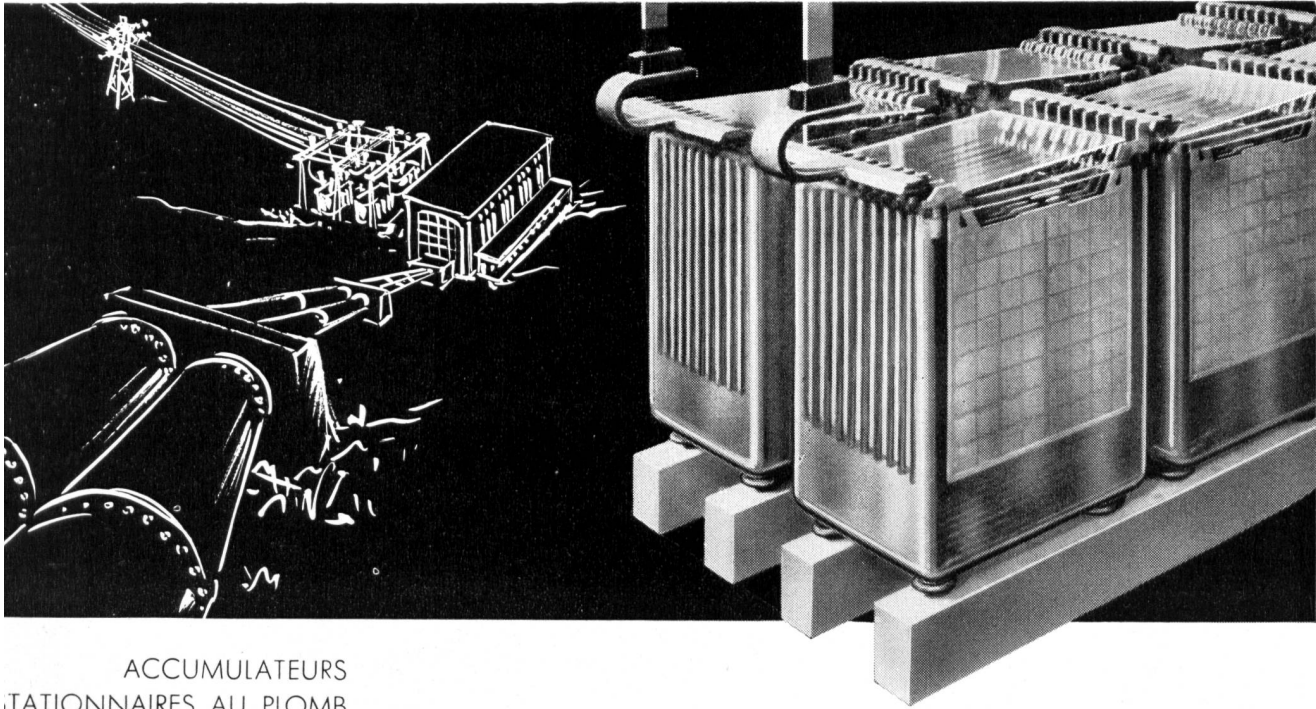
und

**SANDVIK  
Coromant** -Gesteinsbohrer



**NOTZ**

Notz & Co. AG, Biel, Abteilung Baumaschinen, Tel. 032/2 55 22

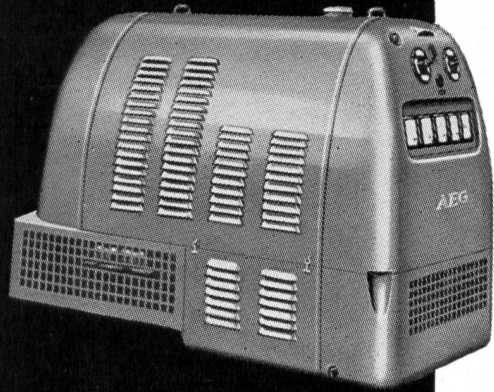


ACCUMULATEURS  
STATIONNAIRES AU PLOMB  
pour centrales électriques,  
centraux téléphoniques, etc.

STATIONÄRE  
BLEI-AKKUMULATOREN  
für Elektrizitätswerke,  
Telefonzentralen, usw.

# LECLANCHÉ SA

YVERDON



## AEG-Notstromgruppen

- Günstig im Preis
- Stationär und fahrbar
- Mit Diesel- und Benzinmotoren
- Leistung 4,5–180 kVA

# AEG

# Notstromgruppen

Teilen Sie uns Ihre Probleme mit,  
wir beraten Sie gerne

**Elektron AG Seestr.31 Zürich 2 Tel.051-255910**

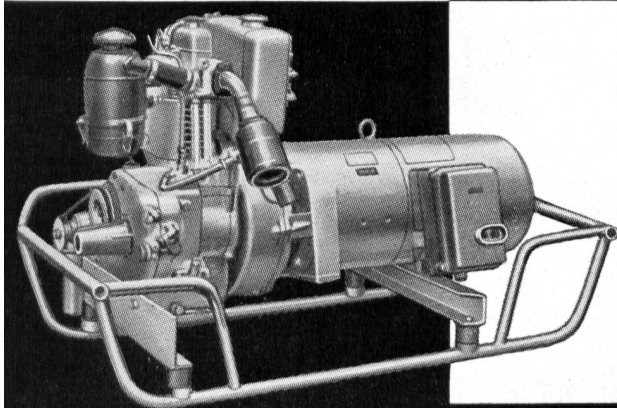
**COUPON**

Verlangen Sie ausführliche Unterlagen durch  
Elektron AG Seestrasse 31 Zürich

Firma .....

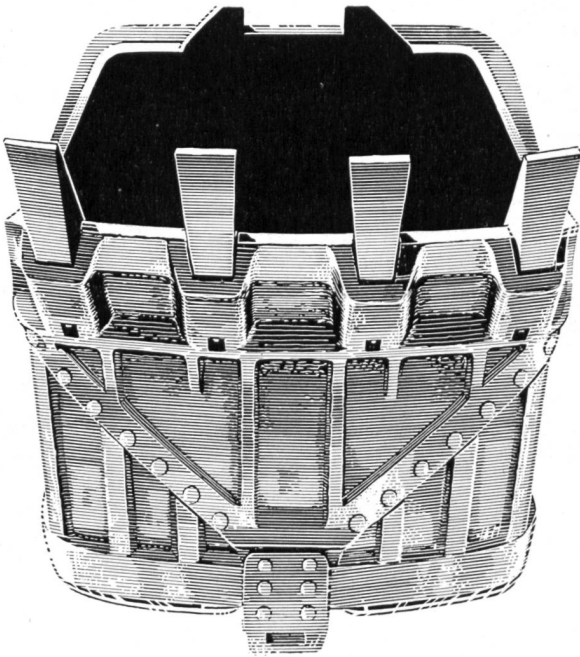
Adresse .....

Datum .....





# Erprobte Baumaschinen



**Robert Aebi AG Zürich**

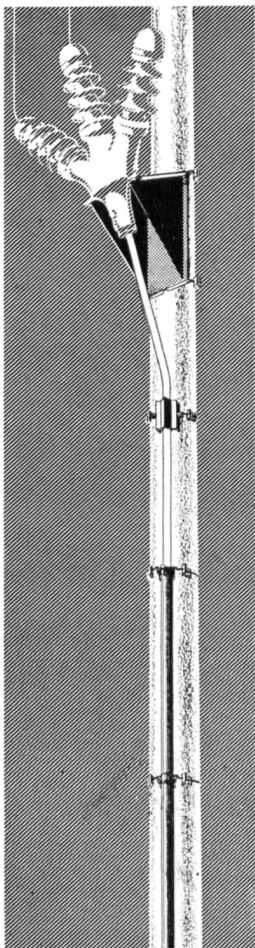
# Stump BOHR AG

Spezialarbeiten des Tiefbaues

Bern                      ZÜRICH                      Chu  
 Locarno                      Sion



- Rammsondierungen
- Sondierbohrungen
- Kernbohrungen
- Zementinjektionen
- Tongel- und chemische Injektionen
- Grundwasserfassungen
- Bohrpfähle
- Gunit und Spritzbeton



## NORMAFIX

Kabelaufstiege für Betonmasten

✦ Patent angemeldet

Montagefertiges System von Normteilen für Kabelaufstiege an Betonmasten

Universelle Verwendbarkeit

Kein Zeitverlust durch Anpassungsarbeit und Lieferfristen

Lagerhaltungsmöglichkeit, da Einzelteile normalisiert

Gefälliges Aussehen

Näheres siehe Prospekt Nr. 558



Alleinverkauf

**OTTO FISCHER AG**

Zürich 5, Sihlquai 125

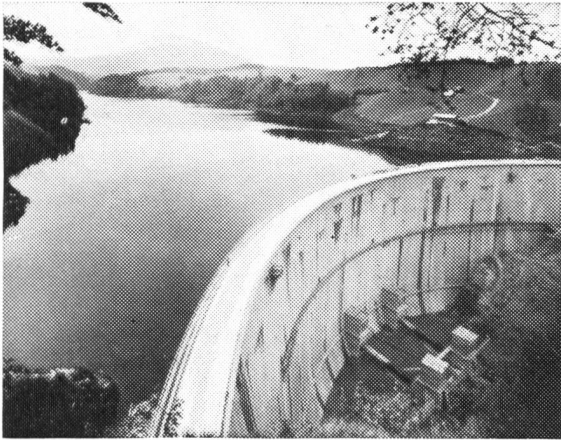
☎ (051) 42 33 11



**Steinmann**  
 (071) 8 38 12/13 **FLAWIL**

HAMMERWERKE  
 KESSEL- u. STAHLBAU  
 MECHANISCHE ABTEILUNG  
 KUNSTSTOFF-VERARBEITUNG

## Entreprises Electriques Fribourgeoises



Production et distribution d'énergie électrique

Pour toutes les installations  
Eclairage - Force motrice - Cuisson  
Eau chaude - Réfrigération

Pour tous les appareils  
adressez-vous à la maison spécialisée  
qui sera toujours à votre disposition  
pour toutes adjonctions ou réparations

Bureaux à : Fribourg, Romont, Châtel-  
St-Denis, Payerne, Château-d'Oex



## Bauunternehmung Murer AG Andermatt

Telefon 044 / 6 74 01

Niederlassungen in  
Erstfeld, Sedrun, Naters  
und Martigny

Stollen- und Tunnelbau  
Straßen- und Brückenbau  
Wasserbau  
Eisenbeton  
Hochbauten

## EMIL BAUMANN AG INGENIEURE UND BAUUNTERNEHMUNG ALTDORF / URI

SPITALPLATZ / TELEPHON (044) 2 10 52 - 54

Zweigniederlassungen:

SION VS  
ILANZ GR



Entreprise de Travaux Publics  
Pierre **CHAPUISAT**, ingénieur

## TOUS TRAVAUX SOUTERRAINS

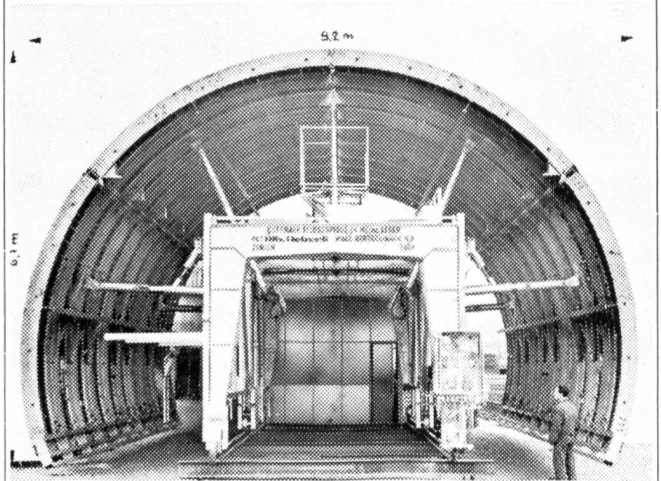
LAUSANNE MARTIGNY

# Feuerwehren



**VOGT-MOTORSPRITZEN** und Armaturen in jeder Ausführung  
 GEBRÜDER VOGT, Maschinenfabrik, Oberdiessbach BE  
 Gegründet 1916 Vorteile prüfen — Katalog verlangen

**Straßentunnel Großer St. Bernhard:  
 Vollhydraulische Teleskopschalung mit  
 Schalwagen verschiebbar**

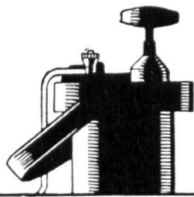


**Pat. Leichtmetallschalungen**

**Alb. Aeberli**

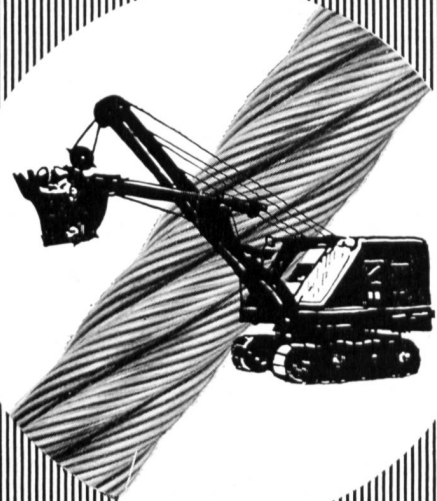
Zürich 38 Albisstraße 62 Telefon 45 13 28

**Schaffler's**  
 Elektr.  
**Zünder,**  
**Zündmaschinen,**  
 Meß- und  
 Prüfgeräte



**ZURIMEX AG**

ZUG, ALPENSTRASSE 16  
 TEL. (042) 4 38 22 - 4 38 23



Unsere

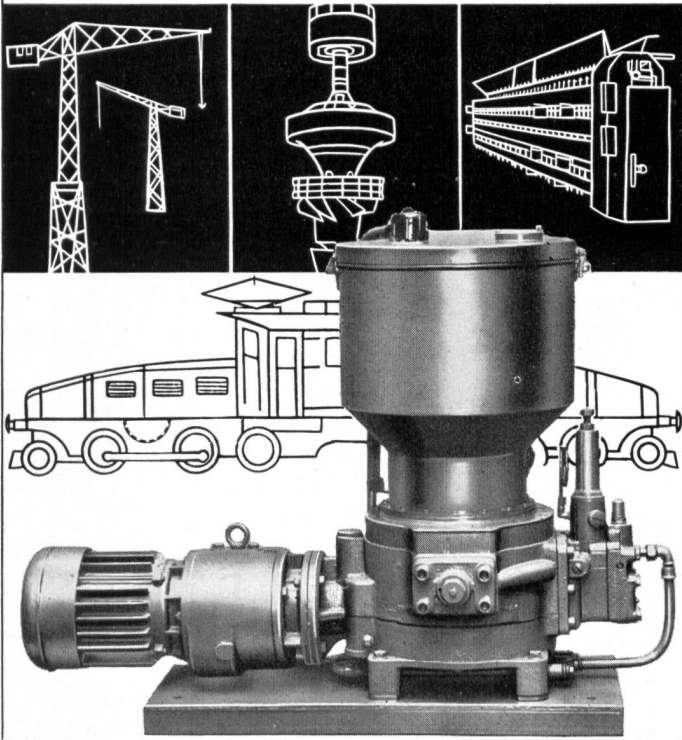
**BAGGERSEILE**

sind verschleißfest und arbeiten länger

**E. FATZER AG**  
**ROMANSHORN**



## HELIOS-ZENTRALSCHMIERUNG



**FRANZ GYSI SUHR-AARAU**

AKTIENGESELLSCHAFT · TELEFON (064) 2 39 66

Rascheres und rationelleres  
Entwässern  
mit der elektrischen

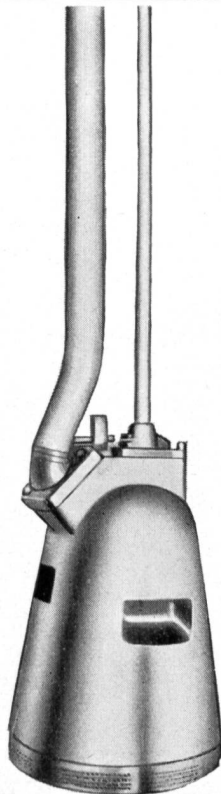
# FLYGT

Tauch-Baugrubenpumpe

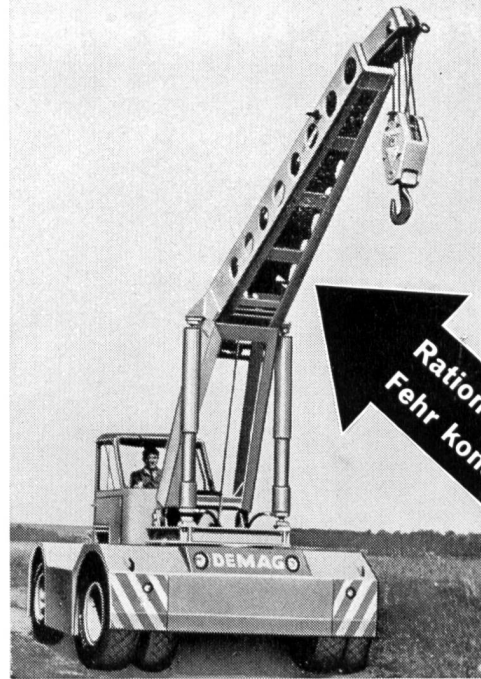
- selbstansaugend
- unter Wasser arbeitend
- trockenlaufend
- tritt bei Wasser automatisch wieder in Funktion
- keine Wartung, billig im Betrieb, kein Verschleiss
- Modelle für Förderleistung von 250-10 000 l/min. über jede Höhe

Lohnt sich für jeden Baubetrieb, für Kraftwerke, für Feuerwehren, Verwaltungen usw.

Verlangen Sie Prospekt, Referenzen oder Vorführung.



**Carl HEUSSER** BAUMASCHINEN  
ZÜRICH 3, ZURLINDENSTR. 213, TEL. 051 / 23 35 20



**Rationalisieren  
Fehr konsultieren**

## DEMAG-Mobilkran

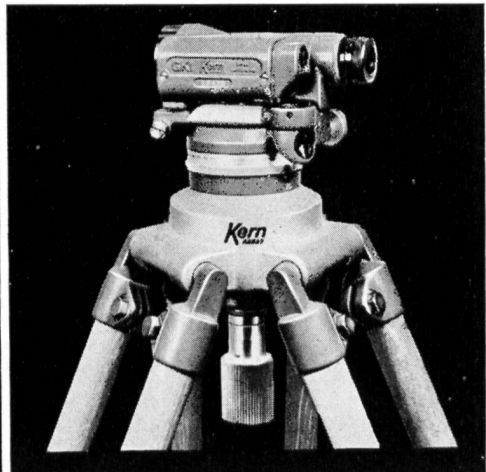
mit luftgekühltem Dieselmotor als Antriebsaggregat für 2,5, 7 bzw. 9 Tonnen maximaler Tragkraft. Dank grossem Aktionsradius geeignet für Einsatz auf Lager-, Umschlag- und Montageplätzen. Auch für Greifer- und Magnetbetrieb lieferbar.

**HANS FEHR KRANBAU**

DIETLIKON ZH

TELEFON (051) 93 36 66

neu  
GK 1



## GK 1 neues Modell

hervorragendes kleines Ingenieur-Nivellierinstrument für alle technischen Nivellementsarbeiten wie Längen-, Flächen-, Profilnivellements und tachymetrische Geländeaufnahmen im Flachland. Einfachste Handhabung, sekundenschnelle Messbereitschaft durch das neue Gelenkkopfsystem. – Ablesung der Fernrohrlibelle durch Koinzidenzprismen. Klein, leicht, stabil und widerstandsfähig auch bei stärkster Beanspruchung. Verlangen Sie den ausführlichen Prospekt.

Kern & Co. AG, Aarau / Schweiz



Kern-Vermessungsinstrumente:  
Weltruf durch technische Vollkommenheit und Präzision



CHARMILLES

ATELIERS DES CHARMILLES S.A., GENÈVE

Fournisseur des 4 tur-  
bines Francis de

**110 000** ch.

chacune sous 285 m de  
chute destinées à

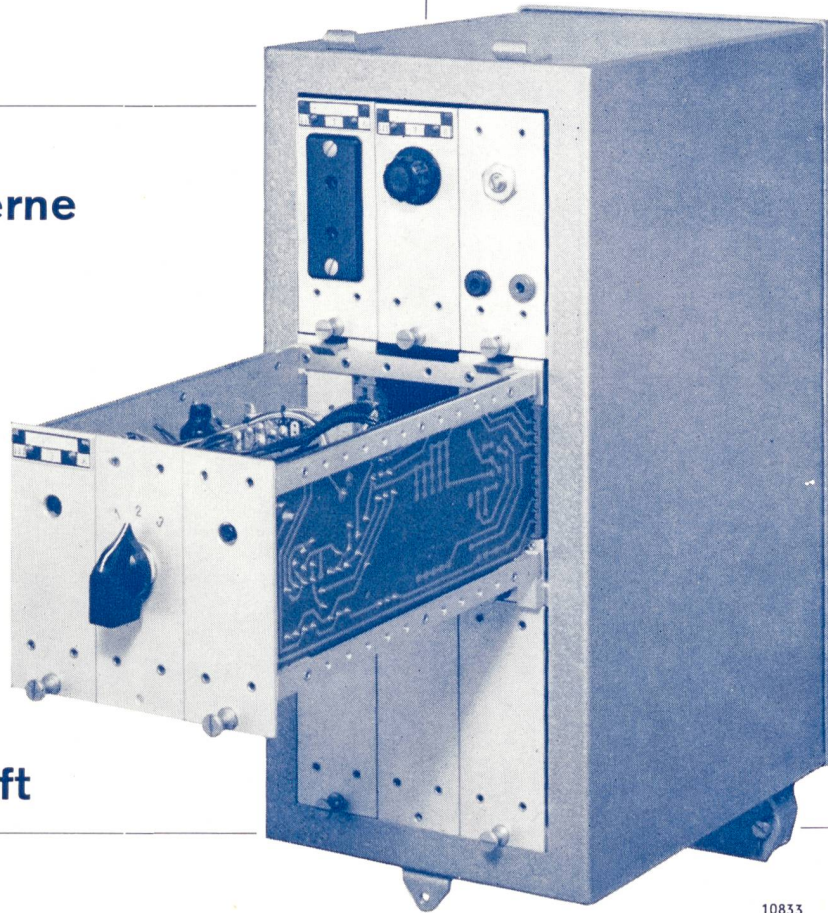
SNOWY MOUNTAINS  
H-E Authority (Australie)



**Wir stellen  
komplette moderne  
Anlagen her  
für die**

**Fern-Messung  
-Zählung  
-Steuerung  
-Regulierung**

**im Dienste der  
Wasser- und  
Energiewirtschaft**



10833

Übertragungselemente im Baukasten-Aufbau mit Transistoren bieten Gewähr für höchste Betriebssicherheit

Geringer Leistungsbedarf — Gleich- oder Wechselstromspeisung

Folgende Übertragungswege können ausgewählt werden:  
Private Leitungen — PTT-Leitungen  
Trägerfrequenzkanäle auf PTT- oder Hochspannungsleitungen — HF-Richtstrahlverbindungen

Einige unserer Referenzen:

Grande Dixence S. A.

Italienische Staatsbahnen

Niederländische Gasverbundbetriebe

Trinkwasserversorgung der Provinz Friesland

(versorgt ca.  $\frac{1}{10}$  der Niederländischen Bodenfläche)

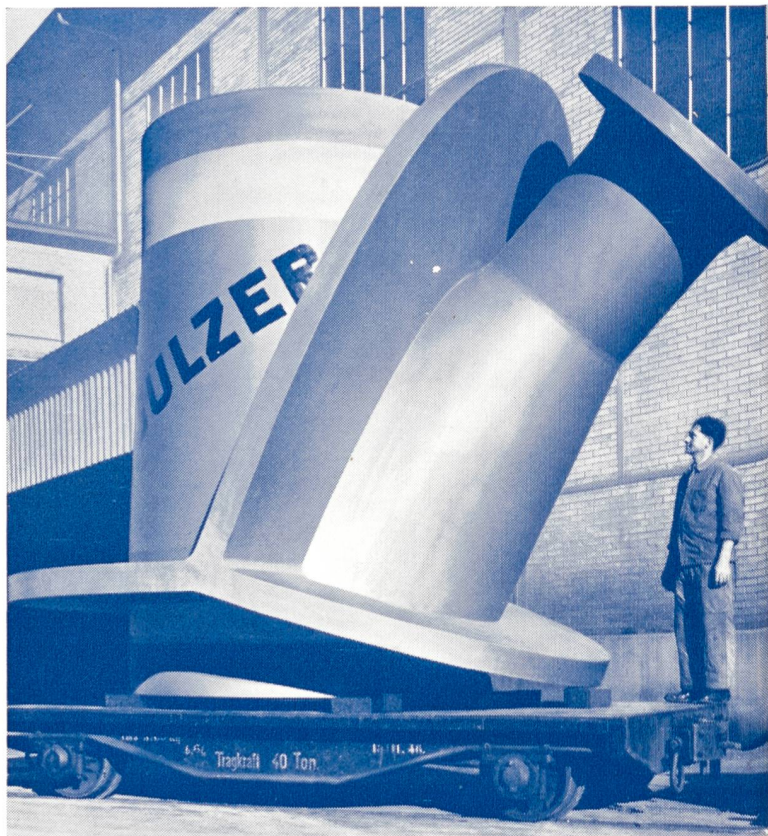
**LANDIS & GYR AG. ZUG**



# SULZER

## Druckleitungen und Speicherpumpen für Wasserkraftanlagen

Gebrüder Sulzer  
Aktiengesellschaft  
Winterthur, Schweiz



Abzweigrohr mit  
Sulzer-Verstärkungskragen  
Lichte Weiten 2050/800 mm  
Betriebsdruck 111 at

Für die Zentrale Motec  
der Kraftwerke Gougrou AG  
lieferten wir eine dreistufige  
Hochdruck-Speicherpumpe  
für 3260 l/s auf 628 m;  
Leistungsbedarf 30 800 PS

