

Objektyp: **Advertising**

Zeitschrift: **Wasser- und Energiewirtschaft = Cours d'eau et énergie**

Band (Jahr): **52 (1960)**

Heft 11

PDF erstellt am: **12.07.2024**

### **Nutzungsbedingungen**

Die ETH-Bibliothek ist Anbieterin der digitalisierten Zeitschriften. Sie besitzt keine Urheberrechte an den Inhalten der Zeitschriften. Die Rechte liegen in der Regel bei den Herausgebern.

Die auf der Plattform e-periodica veröffentlichten Dokumente stehen für nicht-kommerzielle Zwecke in Lehre und Forschung sowie für die private Nutzung frei zur Verfügung. Einzelne Dateien oder Ausdrucke aus diesem Angebot können zusammen mit diesen Nutzungsbedingungen und den korrekten Herkunftsbezeichnungen weitergegeben werden.

Das Veröffentlichen von Bildern in Print- und Online-Publikationen ist nur mit vorheriger Genehmigung der Rechteinhaber erlaubt. Die systematische Speicherung von Teilen des elektronischen Angebots auf anderen Servern bedarf ebenfalls des schriftlichen Einverständnisses der Rechteinhaber.

### **Haftungsausschluss**

Alle Angaben erfolgen ohne Gewähr für Vollständigkeit oder Richtigkeit. Es wird keine Haftung übernommen für Schäden durch die Verwendung von Informationen aus diesem Online-Angebot oder durch das Fehlen von Informationen. Dies gilt auch für Inhalte Dritter, die über dieses Angebot zugänglich sind.



Frostschutzmittel für Beton  
und Eisenbeton, pulver-  
förmig. Ermöglicht Betonieren  
bei tiefer Temperatur.  
Greift Eisen nicht an. Feste  
Dosierung: 3%.

OB NORD OB SÜD  
OB WEST OB OST  
BEI KÄLTE BAU MIT

**BARRA-FROST**



CHARMILLES

ATELIERS DES CHARMILLES S.A., GENÈVE

Fournisseur des 4 turbines Francis de

**110 000** ch.  
chacune sous 285 m de chute destinées à

SNOWY MOUNTAINS  
H-E Authority (Australie)

**TURBINES HYDRAULIQUES**



**Spezienschutzfarben und -lacke**  
langjährig bewährt für den Korrosionsschutz

**Imerit Plastic-Metal**

(Kaltverzinkung), die Zinkstaubfarbe für den kathodischen Korrosionsschutz für Ober- und Unterwasserstahlbauwerke

**Imerit LK-Mennig**

mit hervorragender Korrosionsfestigkeit, Wasserfestigkeit und Widerstandsfähigkeit gegen die verschiedensten Einflüsse

**Imerit Bitumen**

schwarz, aluminium und grün. Für den Rostschutz von Eisen für Druckrohrleitungen, erdverlegte Tanks und Leitungen

**Imerit Bitumen**

für Fundamente und Mauerwerkisolation

**Imerit Bitumen**

dick für die Erzielung hoher Schichtdicken in einem Arbeitsgang

**Imerit Bitumen R**

geruchsschwach für Trinkwasserbehälter

**Imerit Alu-Mennig**

der preisgünstige Leichtmennig für allgemeine Korrosionsschutzanstriche. Vollständig unschädlich, da absolut bleifrei, sehr niedriger Materialverbrauch und gute Rostschutzwirkung usw.

# IMERIT AG

**Wetzikon-Zürich**

Fabrik für Spezienschutzfarben und -lacke  
Spezial-Unterwasserfarben  
Kaltverzinkung  
Telephon (051) 978385 / 978985

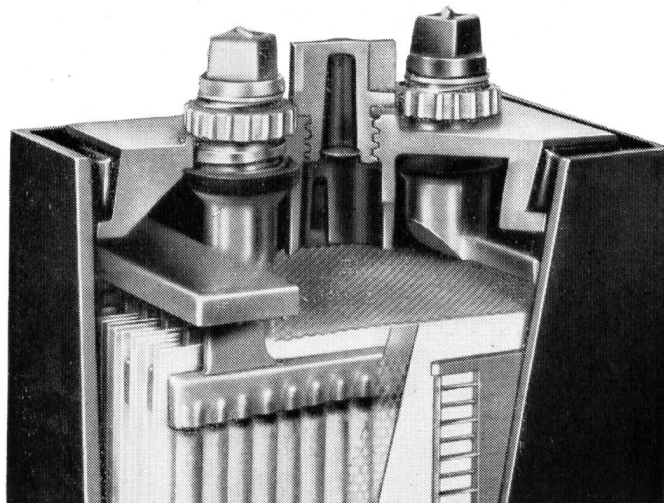
# Plus Tubax

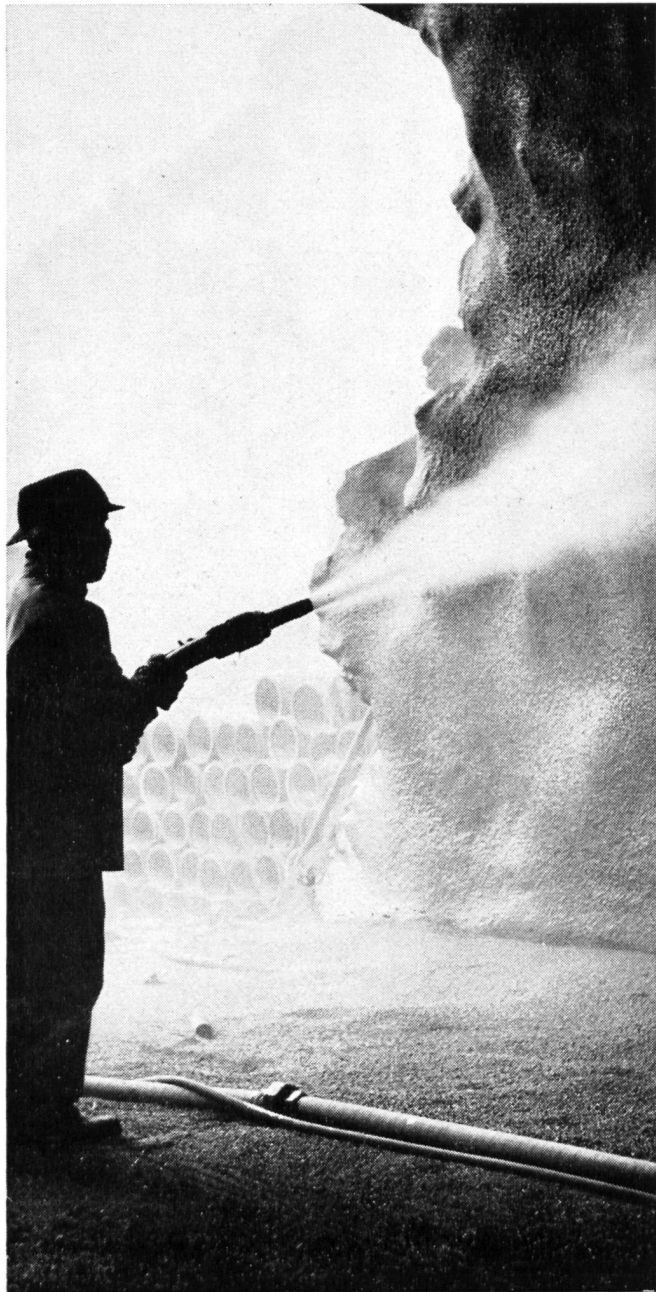
## ist besser

**Spezial-Röhrchenplatten-  
Batterie für Traktion,  
Notstrom und Zugbeleuchtung**

- 1** längere Lebensdauer, 4 Jahre Garantie  
kein Plattenwechsel
- 2** grössere Leistung, unerreichte Kapazität  
pro Raum- und Gewichtseinheit
- 3** kleinster Platzbedarf, Baukosten-  
einsparung bei stationären Anlagen
- 4** grösste Betriebssicherheit, kurzschluss-  
sichere Isolation, robuste Elementbecher
- 5** vergossene Elemente, sauber,  
keine Säureschäden

Plus AG Basel 6, Telephon 061-23 79 10





**GUNIT und SPRITZBETON**  
mit modernsten Spezialmaschinen  
20 JAHRE PRAKTISCHE ERFAHRUNG

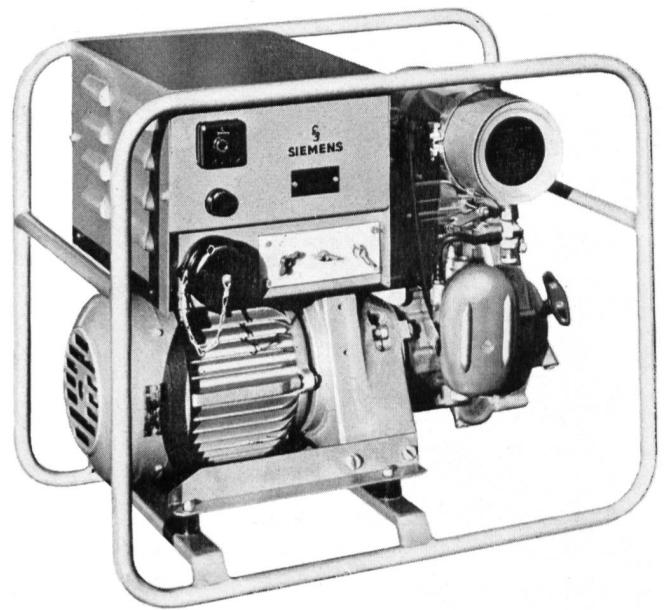
**E. LAICH**

**LOCARNO (TI)**  
**SION (VS)**  
**ZILLIS (GR)**

  
**SIEMENS**

**ELEKTROSÄTZE**  
und  
**NOTSTROMGRUPPEN**

für jede gewünschte Leistung



Elektrosatz AKE 516-2J

Zweitakt-Benzinmotor. Frequenzumschaltbar. Wechselstromleistung 750 W bei 50 Hz, 220 oder 110 Volt; 900 W bei 60 Hz, 220 oder 110 Volt. Gleichstromleistung 600 W für Ladebetrieb. Gewicht 70 kg. Masse: 59,5 x 36,5 x 49 cm.

Verlangen Sie unseren Spezialprospekt.  
Wir beraten Sie gerne und unverbindlich.

**SIEMENS**  
**ELEKTRIZITÄTSERZEUGNISSE AG**

Zürich · Bern · Lausanne

Generalvertretung für die Schweiz der  
**SIEMENS-SCHUCKERTWERKE AKTIENGESELLSCHAFT**  
Berlin Erlangen

1903-1960  
57 JAHRE WILD - MURI

## Druckleitungen Druckschacht-Panzerungen

für Wasserkraftwerke

Ventilations- und Druckluftrohre  
in laufender Fabrikation für Stollen-  
und Tunnelbauten

# OTTO WILD AG MURI

Aarg.

Röhrenfabrik und Kesselschmiede

Rascheres und rationelleres  
Entwässern  
mit der elektrischen

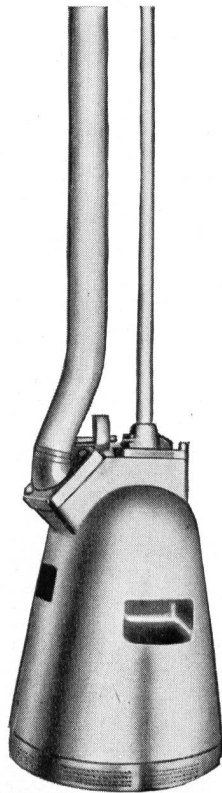
## FLYGT

Tauch-Baugrubenpumpe

- selbstansaugend
- unter Wasser arbeitend
- trockenlaufend
- tritt bei Wasser automatisch wieder in Funktion
- keine Wartung, billig im Betrieb, kein Verschleiss
- Modelle für Förderleistung von 250-10 000 l/min. über jede Höhe

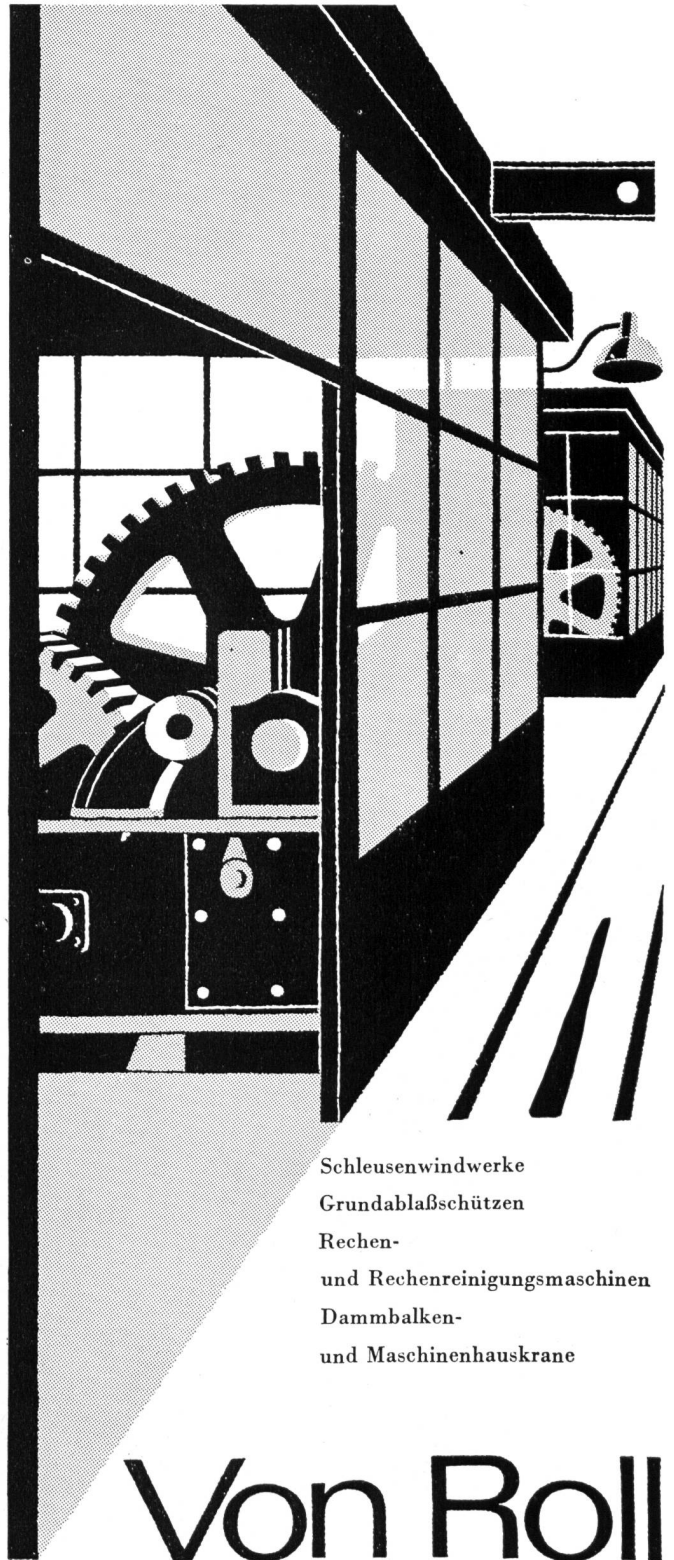
Lohnt sich für jeden Baubetrieb,  
für Kraftwerke, für Feuerwehren,  
Verwaltungen usw.

Verlangen Sie Prospekt, Referenzen oder Vorführung.



**Carl HEUSSER** BAUMASCHINEN  
ZÜRICH 3, ZURLINDENSTR. 213, TEL. 051/23 35 20

# Schützenwindwerke



Schleusenwindwerke  
Grundablaßschützen  
Rechen-  
und Rechenreinigungsmaschinen  
Dammbalken-  
und Maschinenhauskrane

# Von Roll

Gesellschaft der Ludw. von Roll'schen Eisenwerke AG., Werk Bern

Unsere Spezialabteilung erstellt: Blechgekapselte Sicherungskasten und Schränke sowie



Schalttafeln für

**Verteilanlagen**

**Unterwerke**

**Trafostationen**

**Rohrpostanlagen**

Kommandopulte für

**Kraftwerke**

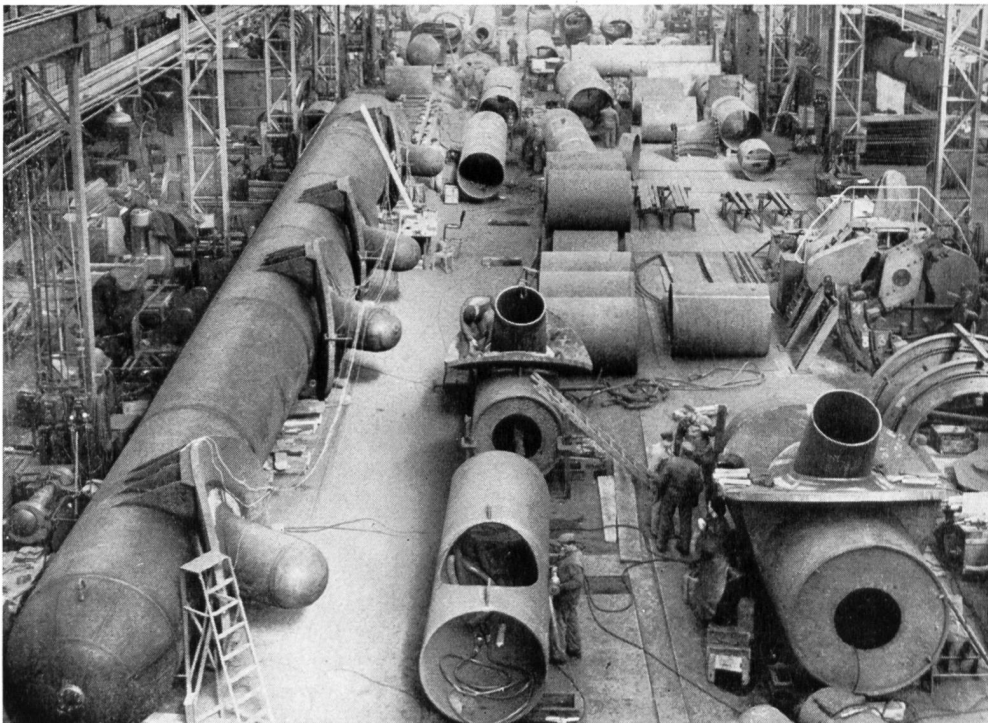
**Schützensteuerungen**



Unterbreiten Sie Ihre Probleme unseren Spezialisten, welche Sie in allen Fragen gerne unverbindlich beraten.

**WEBER AG EMMENBRÜCKE (SCHWEIZ) TEL. (041) 52244**

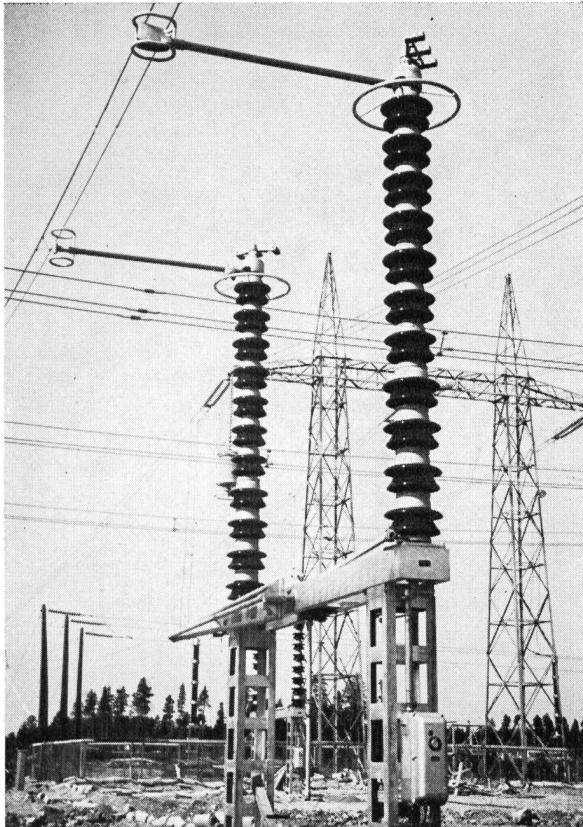
Fabrik elektrotechnischer Artikel und Apparate



Partie aval du collecteur de la centrale de Fionnay de la Grande Dixence S.A., lors des essais de pression en atelier à 121 atm.

**Giovanola Frères S.A., Monthey**

**CONDUITES FORCÉES  
PUITS BLINDÉS, VANNES**



Trennschalter 420 kV 1600 A mit Motorantrieb und Erdungsschalter

## Elektromechanik

Für viele in den letzten Jahren fertiggestellte Kraftwerke lieferten wir die kompletten Hochspannungsschaltanlagen (mit Ausnahme der Transformatoren und Leistungsschalter).

### Spezialitäten:

Trennschalter für alle Spannungen, Stromstärken und Antriebsarten.

Mastschalter, Freileitungsabzweigschalter, Verbinder für Rohre und Seile, Eisengerüste.

*Alpha AG. Nidau*

Telephon (032) 2 46 92



KABELWERKE BRUGG A.G.



Bleikabel  
Kunststoffkabel  
Drahtseile



# Schweizer Karte mit bestehenden und projektierten Leitungen von über 100 kV Betriebsspannung

Stand 1. Juli 1960

Maßstab ca. 1:1000000

Bearbeitet vom Eidg. Starkstrominspektorat,  
erschieden in «Wasser- und Energiewirtschaft», 1960, Nummern 8/10  
Sonderheft zum Jubiläum SWV, Seite 289

**Preis Fr. 2.50**

Zu beziehen beim Schweizerischen Wasserwirtschaftsverband, St. Peterstraße 10, Zürich 1

---

## Jubiläum SWV 1910 — 1960

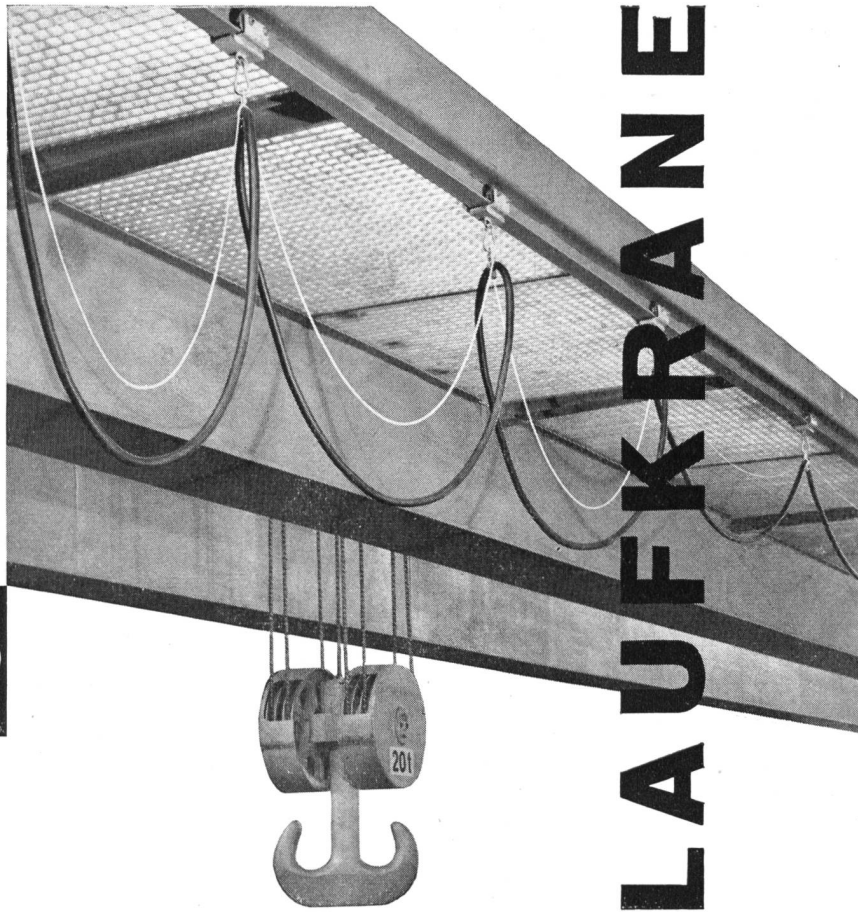
Sonderheft der schweizerischen Monatszeitschrift «WEW»  
«Wasser- und Energiewirtschaft / Cours d'eau et énergie», 1960,  
Nummern 8/10

Umfang 168 Text- und Illustrationsseiten mit 32 Seiten im  
Mehrfarbendruck, 8 zusätzliche Seiten mehrfarbige Autotypiebilder,  
durchwegs auf Kunstdruckpapier, mit mehrfarbigem Umschlag.

**Preis Fr. 17.50** pro Exemplar

(beim Bezug von 20 und mehr Exemplaren Fr. 15.-- pro Heft)

Zu beziehen beim Schweizerischen Wasserwirtschaftsverband, St. Peterstraße 10, Zürich 1  
Telephon (051) 233111, Postcheckkonto VIII 1846



# LAUFKRANE

LAUFKRANE  
HALBPORTALKRANE  
PORTALKRANE  
in 1- oder 2-Trägerkonstruktion  
mit Hand- oder Elektrofahrwerk

ELEKTROLAUFKATZEN  
in 1- oder 2-Schienenkonstruktion  
mit Hand- oder Elektrofahrwerk

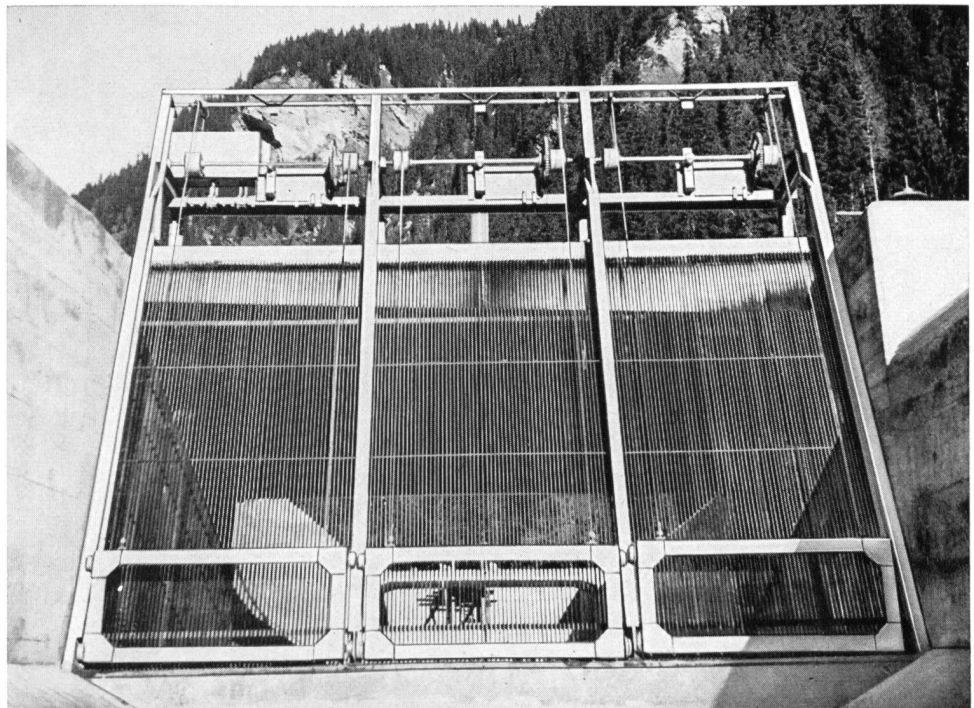
BRUN & CIE AG  
MASCHINENFABRIK  
NEBIKON/LU  
TEL. 062/9 51 12

**BRUN**

3teilige  
Rechenreinigungsmaschine  
für die Entsandungsanlage  
Safien-Platz der

**Kraftwerke Zervreila AG**

projektiert und geliefert durch



**MEWAG**

**MEWAG**  
**Maschinen- und Metallwarenfabrik AG**  
**Wasen i. E.**

Telephon (034) 4 36 05



## Walter J. Heller AG

Bauunternehmung

Sion **Bern** Ilanz

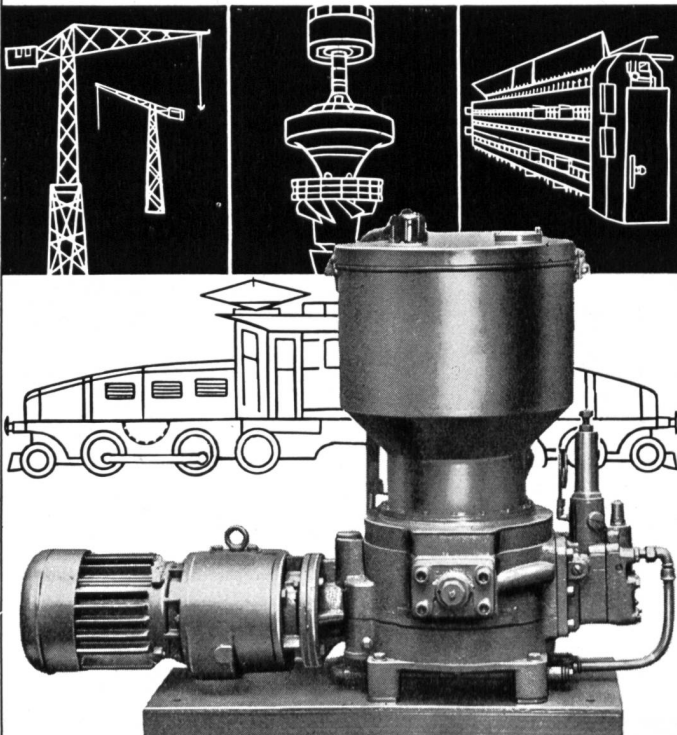


Entreprise de Travaux Publics  
Pierre **CHAPUISAT**, ingénieur

## TOUS TRAVAUX SOUTERRAINS

LAUSANNE MARTIGNY

## HELIOS-ZENTRALSCHMIERUNG

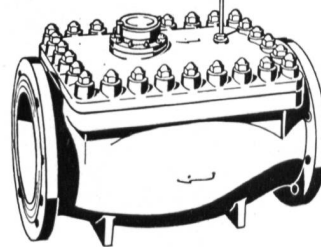


**FRANZ GYSI SUHR-AARAU**

AKTIENGESELLSCHAFT · TELEPHON (064) 2 39 66

## AQUAMETRO

Wassermesserfabrik AG Basel



Wasserzähler mit Ferngeber für  
Zählung sowie Anzeige und Regi-  
strierung der momentanen Durch-  
flußmengen



**Schiffahrt**

**Umschlag Lagerung Spedition**

Modernste Silos und Lagerhäuser  
29 000 Tonnen fassend  
Eigene Güterboote

**«ST. JOHANN»**

Lagerhaus- und Schiffahrtsgesellschaft Basel  
Telefon (061) 435444 Telegramm: Johanniter



**Rheinreederei Zürich AG.**

Basel, Untere Rebgasse 11, Telephon 33 78 64

**Rheintransporte**

**schnell, zuverlässig!**

**FANAL**  
*Die Schweizer Qualitäts-Zündschnur*

- absolut wasserdicht
- brennt sicher und gleichmässig
- in Ringen zu 10 Meter oder gebrauchsfertig zugeschnitten.

**K. MÜLLER SOHN**  
LUZERN  
Steinhofrain 2 Telephon (041) 2 04 22

**BLESS & CO.**

Bauunternehmung

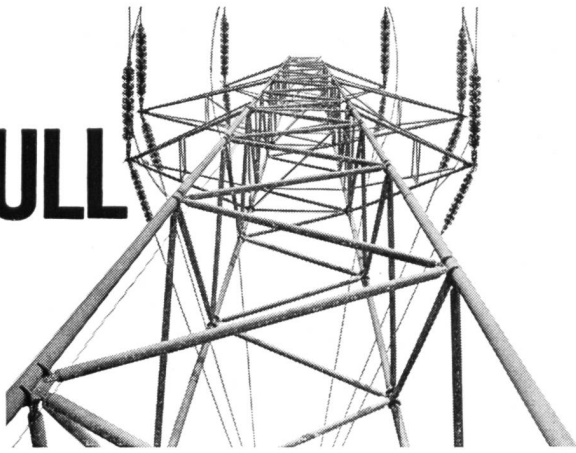
**Zürich St. Gallen Chur**

**Ausführung der Freiluftschaltanlage Tavanasa**

(In Arbeitsgemeinschaft)

Kull + Cie Zürich 1 / Selnastr. 6  
Telephon 051 / 23 66 50

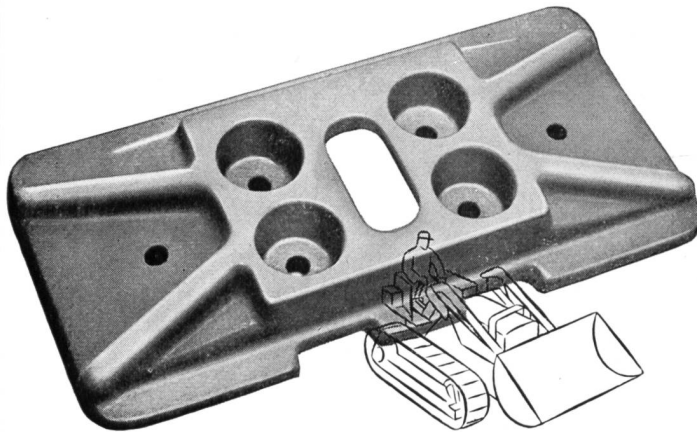
# KULL



# FREILEITUNGSBAU

Hochspannungsleitungen  
Niederspannungs-Verteilanlagen  
Kabelanlagen

Bahnkontakt-Leitungen  
Transformatoren-Stationen



## RAUPENKETTEN

Bodenplatten, Kettenglieder, Tragrollen  
und Laufrollen aus gesenkgeschmiedetem  
Mangan-Vanadium-Spezialstahl

**für alle Raupenfahrzeuge**

ab Lager lieferbar. Tel. (051) 83 62 10



## SIEBAG AG GLATTBRUGG

# WEY

## Bautenschutzmittel Baukunststoffe

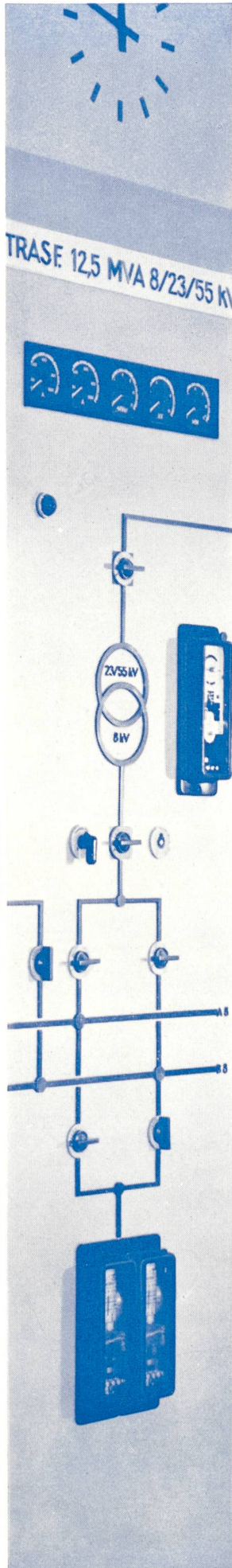
**Aus unserem  
Verkaufsprogramm**

**WEYSIL 1** (Paste) und  
**ELAMUR 1** (Pulver) als Dichtungsmittel für wasserdichte Verputze.



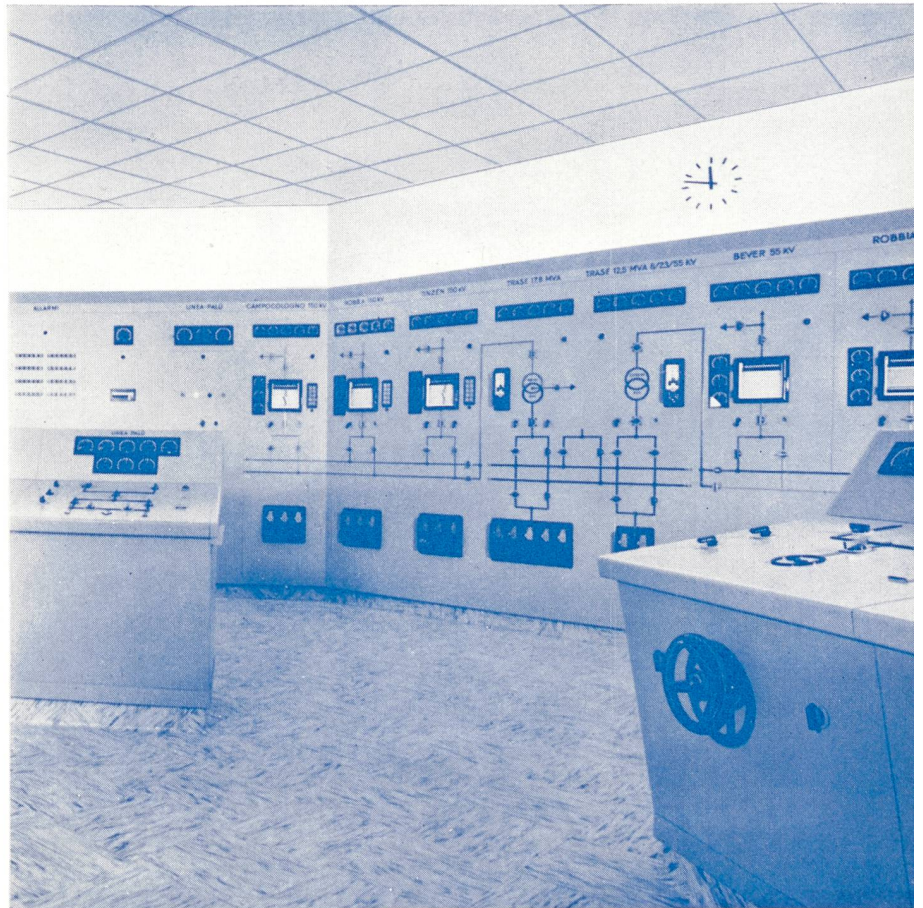
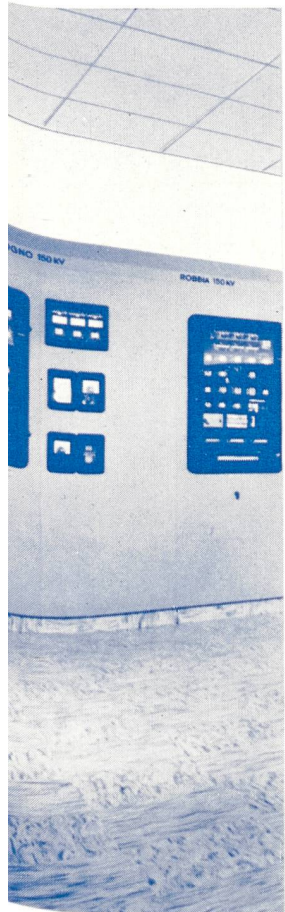
**WEY - Baustoff - Chemie AG - Zürich 6/57 - Streitholzstrasse 7 Tel. 051/28 21 91**

**CMC**



# Kommando-Anlagen für Kraftwerke

Die zwei Kommandopulte und 28 Schaltfelder in der Zentrale Cavaglia der Kraftwerke Brusio AG. enthalten die Steuerapparate, Kontroll- und Messinstrumente für die Bedienung und Ueberwachung der Generatoren, Transformatoren und der Hochspannungsschaltanlage.



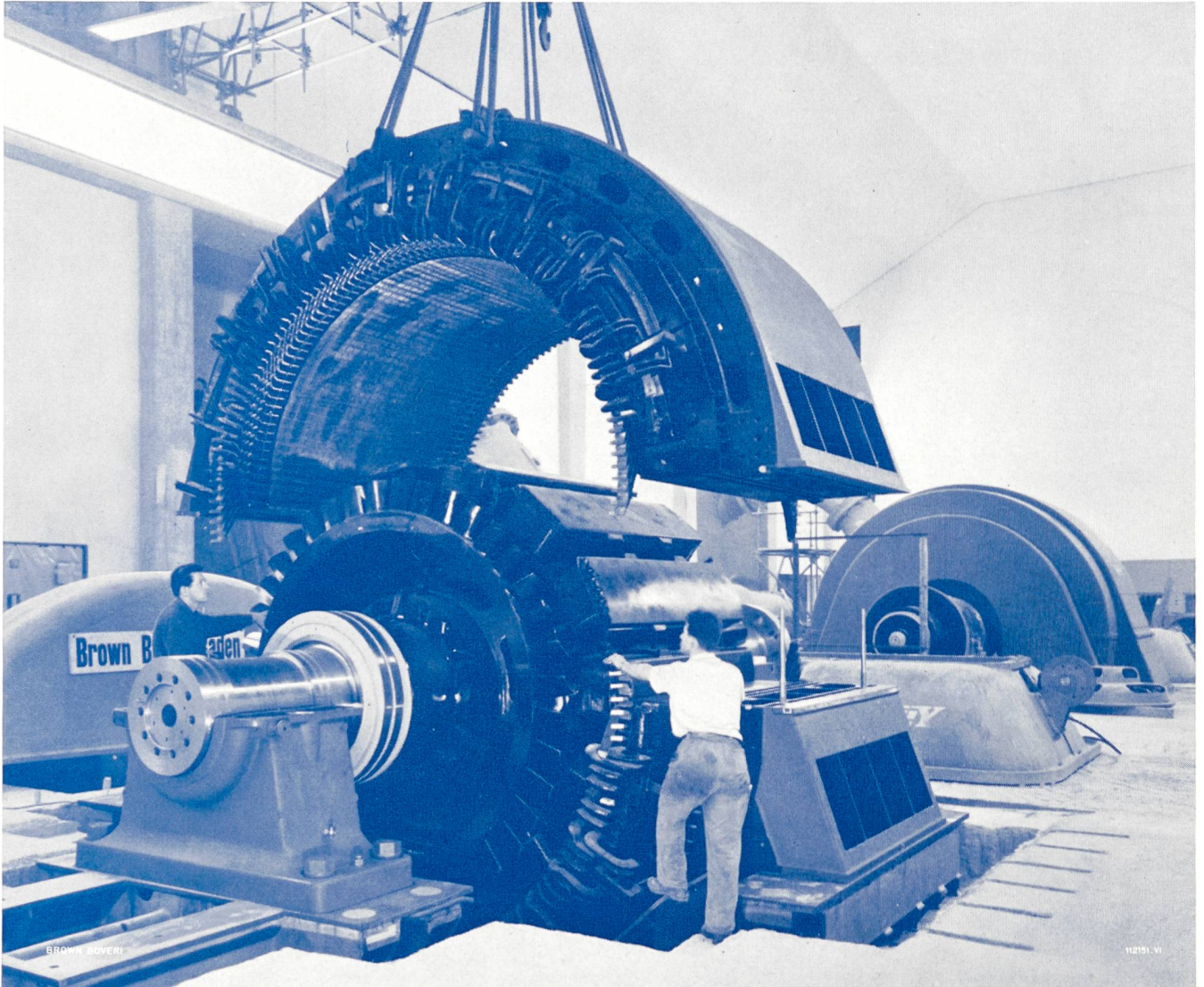
**CMC**

**Carl Maier & Cie, Schaffhausen**

Fabrik elektr. Apparate und Schaltanlagen Tel. 053 / 5 61 31

# Brown Boveri

## führend im Bau von Großgeneratoren für Hoch- und Niederdruck-Wasserkraftwerke



Montage eines Wasserkraft-Generators von 54 MVA, 428 U/min, 50 Hz, 13800 V

Für die **Zentrale Tavanasa** der Kraftwerke Vorderrhein AG., Disentis, lieferten wir oder haben in Arbeit:

Vier horizontalachsige 60-kVA-Dreiphasengeneratoren, die Schutz- und Regeleinrichtung, 380-kVA-Druckluftschnellschalter

und für die **Zentrale Sedrun**  
die Schutzeinrichtung



A-G. **BROWN, BOVERI** & CIE.  
BADEN · SCHWEIZ