

Objektyp: **Advertising**

Zeitschrift: **Wasser- und Energiewirtschaft = Cours d'eau et énergie**

Band (Jahr): **52 (1960)**

Heft 12

PDF erstellt am: **14.09.2024**

Nutzungsbedingungen

Die ETH-Bibliothek ist Anbieterin der digitalisierten Zeitschriften. Sie besitzt keine Urheberrechte an den Inhalten der Zeitschriften. Die Rechte liegen in der Regel bei den Herausgebern.

Die auf der Plattform e-periodica veröffentlichten Dokumente stehen für nicht-kommerzielle Zwecke in Lehre und Forschung sowie für die private Nutzung frei zur Verfügung. Einzelne Dateien oder Ausdrucke aus diesem Angebot können zusammen mit diesen Nutzungsbedingungen und den korrekten Herkunftsbezeichnungen weitergegeben werden.

Das Veröffentlichen von Bildern in Print- und Online-Publikationen ist nur mit vorheriger Genehmigung der Rechteinhaber erlaubt. Die systematische Speicherung von Teilen des elektronischen Angebots auf anderen Servern bedarf ebenfalls des schriftlichen Einverständnisses der Rechteinhaber.

Haftungsausschluss

Alle Angaben erfolgen ohne Gewähr für Vollständigkeit oder Richtigkeit. Es wird keine Haftung übernommen für Schäden durch die Verwendung von Informationen aus diesem Online-Angebot oder durch das Fehlen von Informationen. Dies gilt auch für Inhalte Dritter, die über dieses Angebot zugänglich sind.

Vor 5000 Jahren...

baute das geheimnisumwobene Volk der Sumerer im Indus das Bad von Mohenjo-Daro, das heute nach 5000 Jahren sofort wieder in Betrieb genommen werden könnte, denn die zollstarke Bitumenschicht, welche man zwischen zwei Lagen gebrannter Ziegel an Mauern und Boden fand, ist noch jetzt vollkommen intakt.



Das Bad von Mohenjo-Daro ist die älteste uns bekannte Anwendung von Bitumen als Dichtmittel im Wasserbau. Es hat Jahrtausende überdauert... Die Bauwerke sind wohl raffinierter und vor allem grösser geworden, aber Bitumen ist geblieben. Ja, seine Wichtigkeit für den Wasserbau nimmt noch zu. Heute macht der Baufachmann aus Bitumen einen selbständigen Baustoff, mit dem er Tag für Tag neue Aufgaben löst. Shell Fachleute vollbringen dabei Pionierleistungen. Auch Ihnen kann diese Erfahrung dienen.



Ausgleichsbecken «Eggen» der Energie Electrique du Simplon

Shell-Bitumen

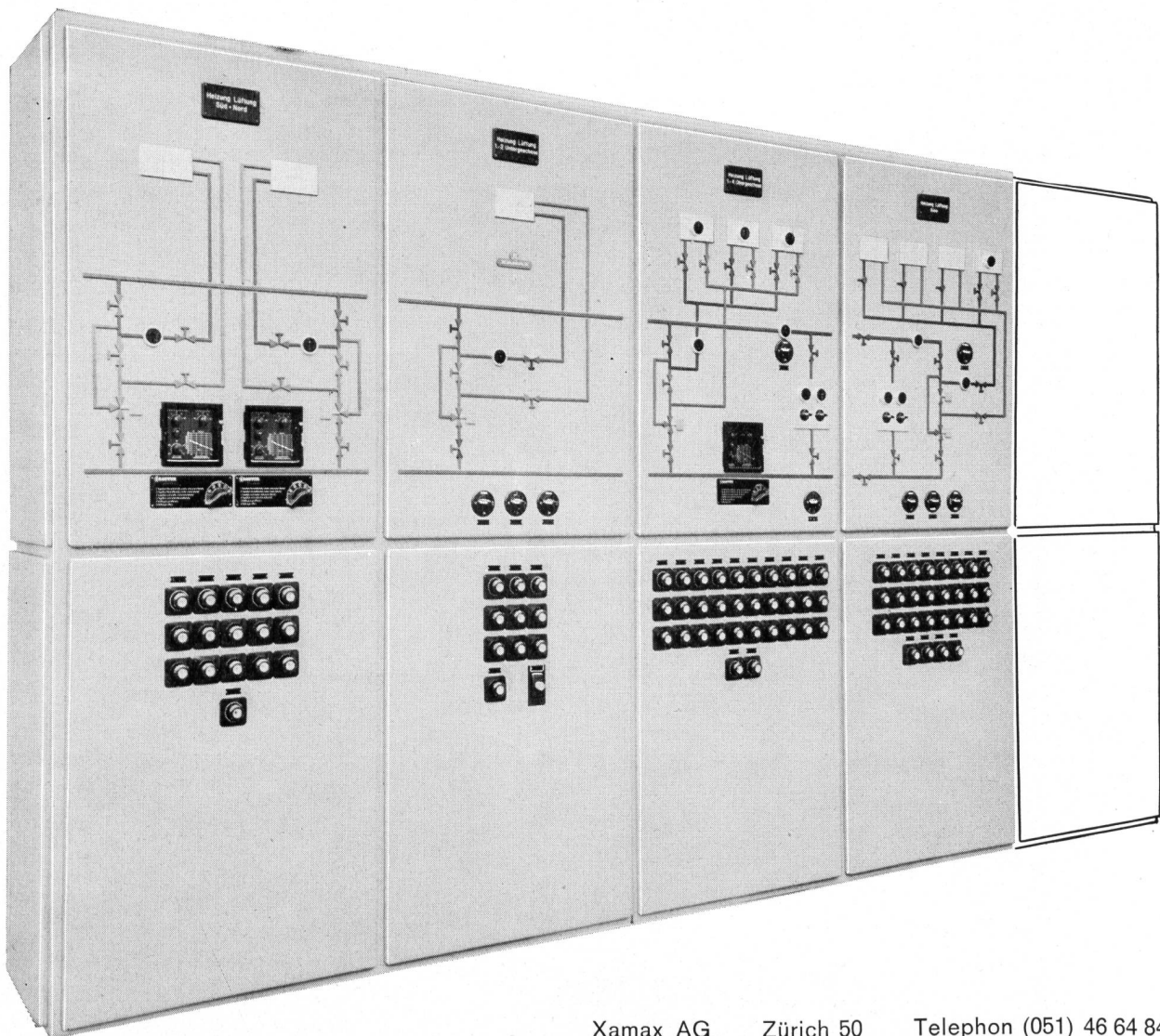


Xamax Steuerungs- Verteil- Anlagen

Sicherheit ist eine der ersten Anforderungen, die an Steuerungs-Verteilanlagen gestellt werden.

Solide Bauart, ästhetische Form, einfache Montage gehören neben optimaler Betriebssicherheit, minimalem Platzbedarf sowie Ausbau- und Erweiterungsmöglichkeit zu den hervorstechenden Merkmalen aller Xamax-Anlagen.

Bild: Freistehende Steuerungszentrale zur Bedienung und Überwachung einer Ventilations- und Heizanlage in modernem Kino- und Geschäftshaus.

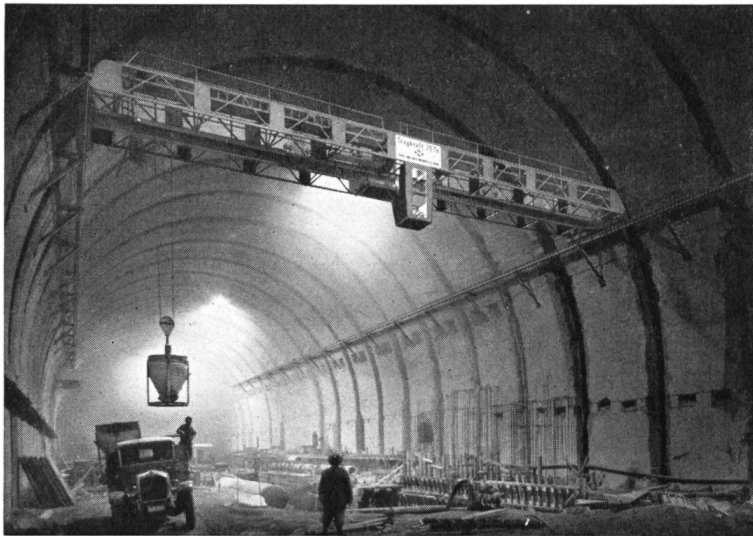


Xamax AG Zürich 50 Telephon (051) 46 64 84

XAMAX



Installationen und Geräte für den modernen Baubetrieb



Maschinenhauskran für Kraftwerke Hinterrhein AG,
Spannweite 22,3 m, Hubhöhe 13,2 m, Kranbahnlänge 142 m,
Tragkraft 7,5 Tonnen.

Unsere Lieferungen für die Kraftwerke
Valle di Lei Hinterrhein

▼

- Diesel-hydraulische Lokomotiven
- Betonierzug
- Betonierwagen
- Stollenwagen (10 m³)
- Schiebebühnen
- Kalifornische Weiche
- Bohrgerüst auf Pneufahrzeug
- Stollenschalung
- Betonierturm (500 m³)
- Werkstattgebäude mit Laufkran

▲

Entwurf — Lieferung — Montage

TEL. (041) 377 67/68 / Luzern



STAHL- UND MASCHINENBAU A.G. HORW



AG für Grundwasserbauten

BERN Zeughausgasse 22 Telefon (031) 217 42

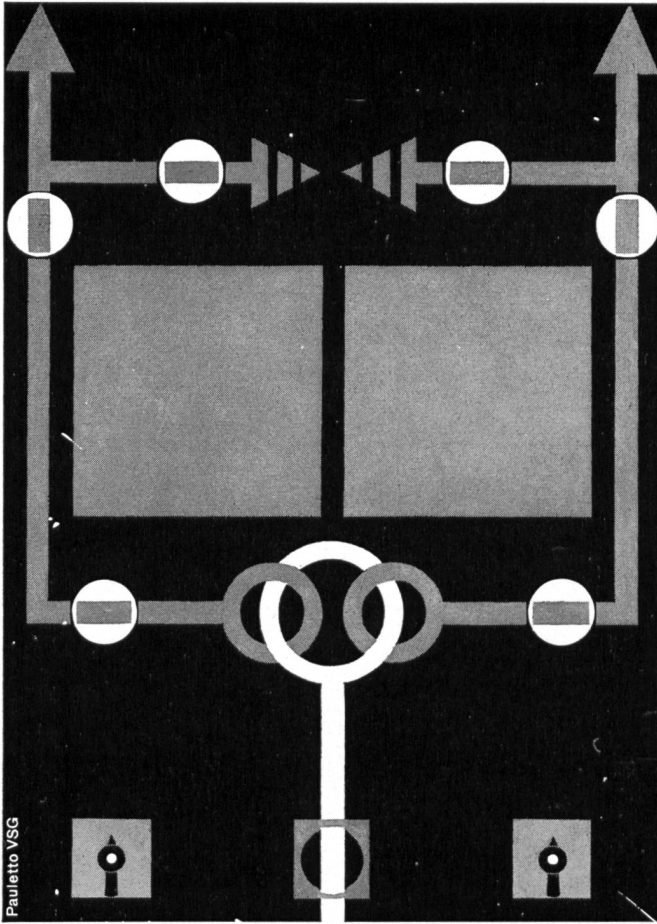
Spezialfirma für



- Bohrungen
- Bodenuntersuchungen
- Injektionen



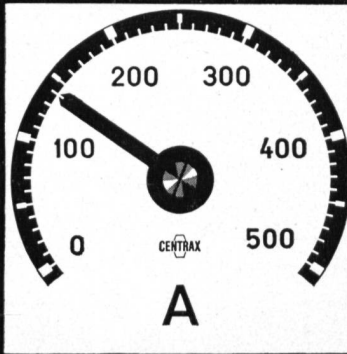
KUSS



Pauletto VSG

Das moderne Meßgerät mit Kreisringskala und 250 Grad Ausschlag. Längere Skala bei geringerem Platzbedarf, parallaxfrei. Aus der Nähe genau ablesbar, aus der Ferne gut erkennbar. Unterbreiten Sie uns Ihr Meßproblem, wir beraten Sie gerne.

CENTRAX



Aktiengesellschaft, Basel

CAMILLE BAUER

LASSO

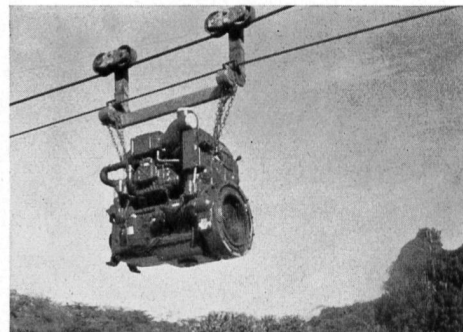
löst Ihre Transportprobleme

Seilbahnen aller Kapazitäten
für Materialtransport

Mobile Seilbahnen für vorübergehenden oder Dauerbetrieb
in patentierter Ausführung

Innerbetriebliche Transporte

Bitte geben Sie uns Ihre Wünsche bekannt, wir beraten Sie gerne



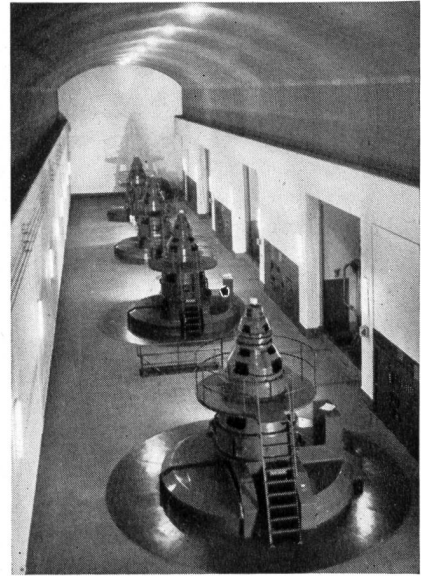
LASSO
Seilbahnen AG Basel

Solothurnerstr. 4 Tel. (061) 35 32 00

ASEEOL

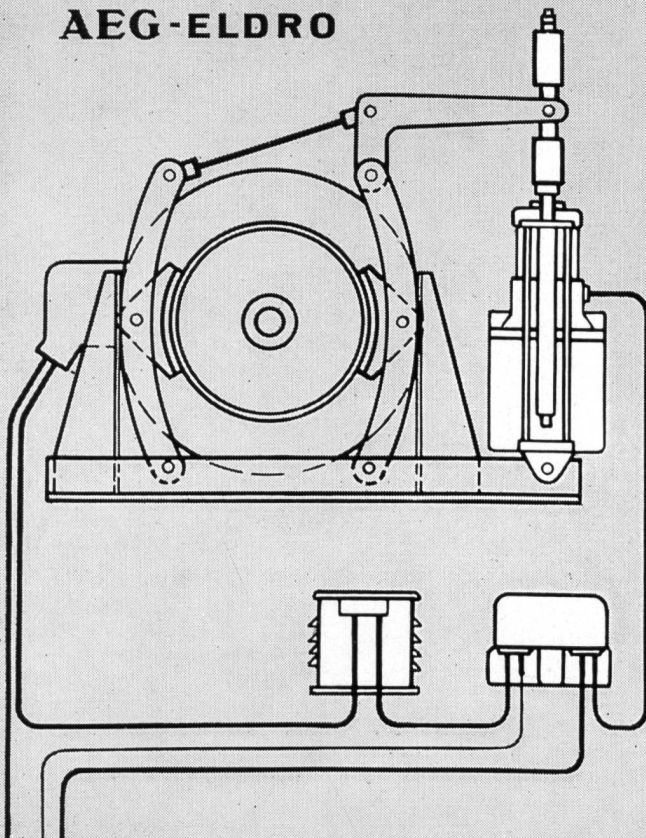
CALLA

Kalzium-Schmierfette leisten ob ihres hohen Schmierwertes in Kraftwerken immer wieder hervorragende Dienste im Unterhalt der Turbinenlager, Regulierzapfen, Leitschaufeln, Pumpen, usw.



ADOLF SCHMIDS ERBEN AKTIENGESELLSCHAFT
BERN **TELEPHON (031) 2 78 44**

AEG-ELDRO



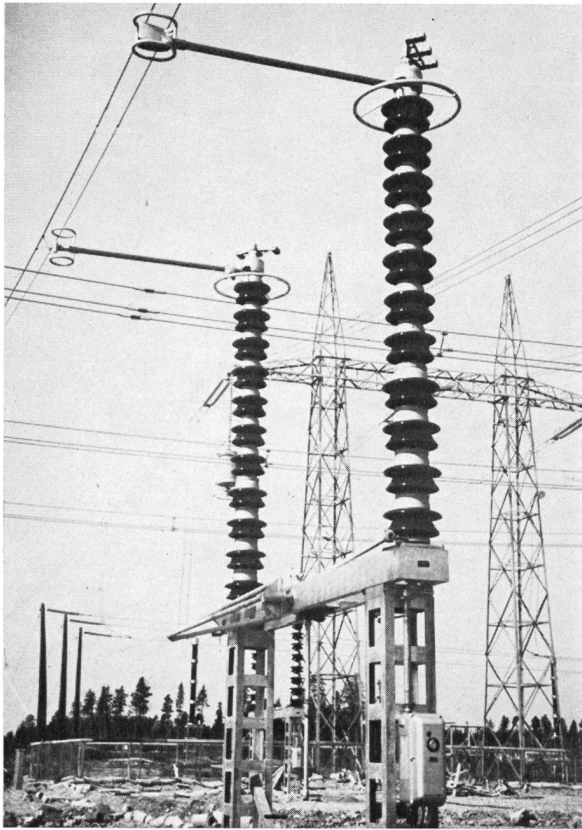
Einfaches
Lastunabhängiges
Dauerbetriebsicheres
Regelbrems-
Organ

Für
Regel-
Bremsung
1:5 u. 1:10

Typenreihe von 500-3000 cmkg Hubarbeit

ELEKTRON AG

ZÜRICH 2 - Seestr. 31
Tel. 051 / 25 59 10 / 11 / 12



Trennschalter 420 kV 1600 A mit Motorantrieb u. Erdungsschalter

Elektromechanik

Für viele in den letzten Jahren fertiggestellte Kraftwerke lieferten wir die kompletten Hochspannungsschaltanlagen (mit Ausnahme der Transformatoren und Leistungsschalter).

Spezialitäten:

Trennschalter für alle Spannungen, Stromstärken und Antriebsarten.

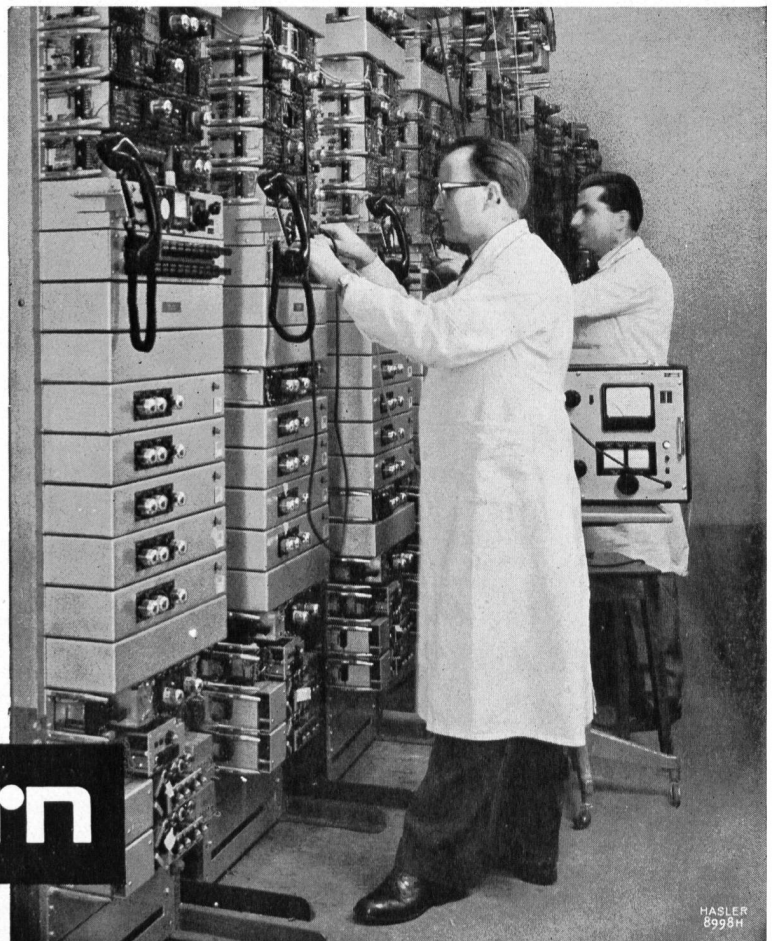
Mastschalter, Freileitungsabzweigschalter, Verbinder für Rohre und Seile, Eisengerüste.

Alpha AG. Nidau

Telephon (032) 2 46 92

Trägerfrequenzanlagen

für Telephonverbindungen,
zur Übertragung von Meßwerten
und für Fernsteuerungen aller Art
über Hochspannungsleitungen
der Elektrizitätswerke



Hasler^{AG} Bern

mit Zweigniederlassung in Zürich



baut Erdbewegungsmaschinen

Ladeschaufeln

Pneu-Ladeschaufel SL 1450
Schaufelinhalt 1000/1400 Liter
Motorleistung 85 PS

Raupen-Ladeschaufel LR 410
Schaufelinhalt 1000/1400 Liter
Motorleistung 85 PS



Planierraupen

PR 660	Motorleistung 160 PS
PR 660 T	Motorleistung 200 PS
PR 800 HT	Motorleistung 270 PS



Hinterkipper, Zweiachser

K 680 SE	Nutzlast 10,5 t
	Motorleistung 180 PS
KV 21 E 6	Nutzlast 21 t
	Motorleistung 200 PS
KV 21 E 6 T	Nutzlast 21 t
	Motorleistung 270 PS



Hinterkipper, Dreiachser

KDV 650 E	Nutzlast 11,8 t
	Motorleistung 150 PS
KDV 833 E	Nutzlast 22 t
	Motorleistung 240 PS
KDV 836 E	Nutzlast 30 t
	Motorleistung 300 PS



Alleinverkauf
für die ganze Schweiz:

Walter Hächler, Ing.
Baumaschinen
Wettingen / AG

Telefon 056 / 60.400



Unsere Spezialisten beim Abdichten eines Stollens



Kaspar Winkler+Co.

FABRIK FÜR CHEMISCHE BAUSTOFFE - ZÜRICH 48 - (051) 54 77 33
CHUR 25960 - ST. GALLEN 22 77 41 - BERN 85757 - LAUSANNE 23 28 13



Dezember-Rose im Raubreif

(Photo G. A. Töndury)

*Herzliche Glückwünsche
für frohe Weihnachten und ein gesegnetes 1961*

*Schweizerischer Wasserversbandsverband
Redaktion der «Wasser- und Energiewirtschaft»*

