

Zeitschrift: Wasser- und Energiewirtschaft = Cours d'eau et énergie
Band: 53 (1961)
Heft: 5

Werbung

Nutzungsbedingungen

Die ETH-Bibliothek ist die Anbieterin der digitalisierten Zeitschriften. Sie besitzt keine Urheberrechte an den Zeitschriften und ist nicht verantwortlich für deren Inhalte. Die Rechte liegen in der Regel bei den Herausgebern beziehungsweise den externen Rechteinhabern. [Siehe Rechtliche Hinweise.](#)

Conditions d'utilisation

L'ETH Library est le fournisseur des revues numérisées. Elle ne détient aucun droit d'auteur sur les revues et n'est pas responsable de leur contenu. En règle générale, les droits sont détenus par les éditeurs ou les détenteurs de droits externes. [Voir Informations légales.](#)

Terms of use

The ETH Library is the provider of the digitised journals. It does not own any copyrights to the journals and is not responsible for their content. The rights usually lie with the publishers or the external rights holders. [See Legal notice.](#)

Download PDF: 19.11.2024

ETH-Bibliothek Zürich, E-Periodica, <https://www.e-periodica.ch>

Zum Schutze von Esagila...

und Babylon, damit sich nicht Sandbänke im Euphrat ansetzen, liess ich eine grosse Schanze im Fluss aus Bitumenmörtel und Brandziegel erstellen, ihr Fundament liess ich festlegen in der Wassertiefe, ihre Spitze führte ich hoch auf wie ein Waldgebirge».

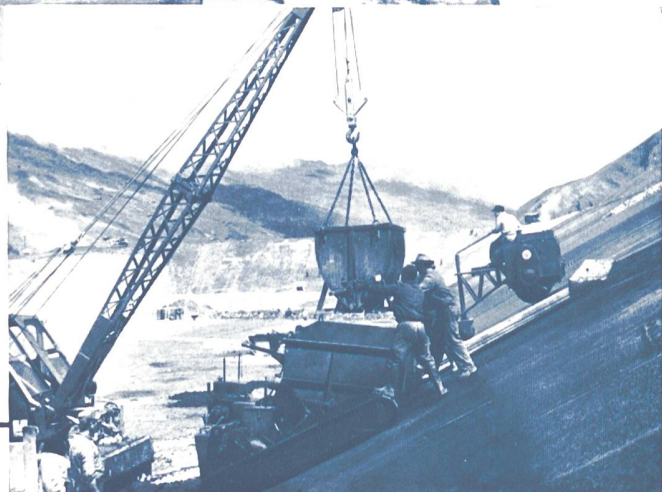
Für Nebukadnezar I. von Babylon, der dies um 1150 v. Chr. keilinschriftlich niederlegte, wie auch für sein Volk war die Verbindung «Ziegel-



Bitumenmörtel» ein Symbol der Festigkeit. Heute ist Bitumen für den Wasserbau wichtiger denn je.

Tag für Tag werden mit diesem wasserdichten und flexiblen Baustoff durch Shell Fachleute neue Aufgaben gelöst.

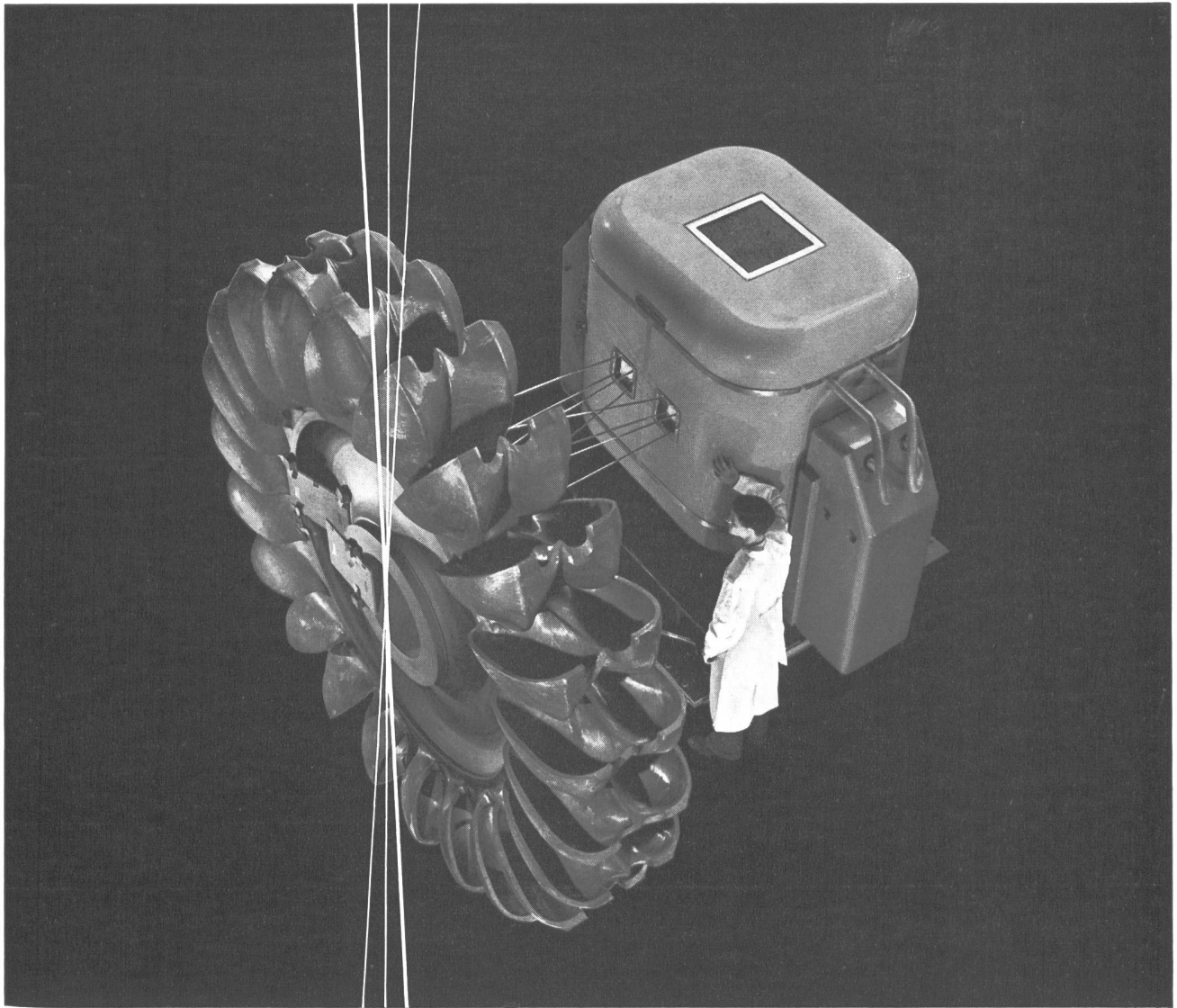
Auch Ihnen kann diese Erfahrung dienen.



Ausgleichsbecken Wanna der Kraftwerke Zervreila

Shell-Bitumen





+GF+

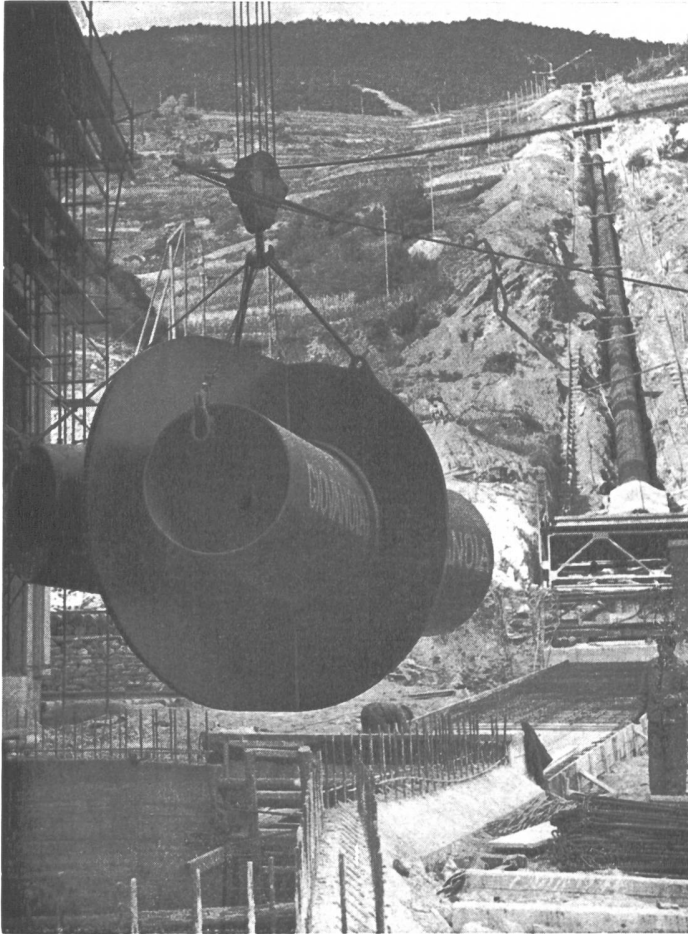
die Stahlgießerei für Wasserturbinenräder

Unsere langjährigen Erfahrungen und unser handwerkliches Können bieten Gewähr für das einwandfreie Gelingen komplizierter Stahlgussteile, wie des hier dargestellten Peltonrades. Wasserturbinenräder dieser Art arbeiten unter den härtesten Bedingungen und müssen daher absolut frei von Gussfehlern sein. **+GF+** ist die erste europäische Giesserei, welche zur Prüfung stark beanspruchter Abgüsse das Betatron verwendet. Das Betatron ermöglicht, rasch und mit grosser Empfindlichkeit Stücke mit Wandstärken bis zu 50 cm zu durchstrahlen.

Prüfung eines Peltonrades mit unserem
BBC-31 MeV-Stereo-Breitbild-Betatron

Gewicht des vorbereiteten Rades : 16 t
Durchmesser : 3,5 m
+GF+ Stahlguss : N4L 55 (2% Ni)

Georg Fischer Aktiengesellschaft, Schaffhausen



GIOVANOLA

CONDUITES FORCÉES
PUITS BLINDÉS
VANNES

Conduite forcée et collecteur en
montage à la centrale de St-Léonard

GIOVANOLA FRÈRES S.A.
MONTHEY-SUISSE



AG für Grundwasserbauten

BERN Zeughausgasse 22 Telefon (031) 217 42

Spezialfirma für

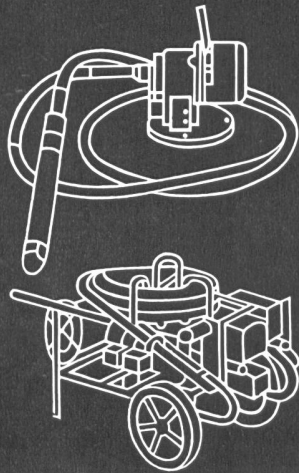


Bohrungen
Bodenuntersuchungen
Injektionen

25 Jahre Erfahrung in Vibration

Notz Pervibratoren und Supervibratoren für Beton und Eisenbeton

NOTZ



Seit 25 Jahren baut und verkauft unsere Abteilung Baumaschinen Pervibratoren und Supervibratoren für Hoch- und Tiefbau. Die wirtschaftlichen Notz-Vibratoren fehlen sozusagen auf keiner Grossbaustelle unseres Landes. Unsere Spezialisten stellen eine langjährige, umfassende Erfahrung in Ihren Dienst. Verlangen Sie bitte unverbindlich Prospekte über Notz-Pervibratoren und -Supervibratoren, über Vibro-Verken-Vibrationswalzen, -Bodenverdichter usw., sowie über unsere ATLAS-COPCO-Kompressoren und -Druckluftwerkzeuge.

Aus unserem Lieferprogramm:

ENP 70/50
Hochfrequenzvibratoren mit eingebautem
Motor 125 oder 48 V

PPN 70
Druckluft-Pervibratoren, Vibrationsfrequenz
10000 p. Min.



GFN 46 und GFN 70

Supervibratoren mit Benzin- oder Elektromotor
Grosse Vibrationsfrequenz

Weitere Typen: siehe Gesamtprospekt

Bild:

Supervibratoren Notz GF-125 (mit eingebautem 7,5-PS-
Elektro-Motor) im Einsatz im Kraftwerkbau.

Notz & Co. AG, Biel, Abt. Baumaschinen

Tel. 032 / 2 55 22

GK 23

das neue
Kern Ingenieur-
nivellier
für 3 Genauigkeitsstufen



Mittlere Fehler
für 1 km Doppelnivellement:

± 2,0 mm Normalausrüstung
mit Zentimeter-
Nivellierlatte

± 1,2 mm Transversal-
Strichplatte und
Kreismarkenlatte

± 0,5 mm Opt. Mikrometer,
Halbzentimeter-
Invarmire

Kern GK 23, das Mehrzweck-Ingenieur-
Nivellier mit den entscheidenden
Vorteilen: schnellste Messbereitschaft
dank dem Kern Kugelgelenkkopf,
Beobachtung der Fernrohrlibelle durch
das Fernrohrkular, Fokussierung
mit Grob-Fein-Trieb, Seitenfeinstell-
schraube mit Rutschkupplung



Kern & Co. AG Aarau



GUNIT und SPRITZBETON
mit modernsten Spezialmaschinen
20 JAHRE PRAKTISCHE ERFAHRUNG

E. LAICH

LOCARNO (TI)

SION (VS)

ZILLIS (GR)

Für Stollenbau profilierte Stahldrahtnetze

PERFEKT

Zugfestigkeit $\beta_z = 6800 \text{ kg/cm}^2$ (Tol. -10%)
Streckgrenze $\sigma_s = 6400 \text{ kg/cm}^2$ (Tol. -10%)
Bruchdehnung = min. 8%
Profil \oplus Pat. Nr. 299 285 und Ausland-
patente

Die profilierten PERFEKT-Stahldraht-
netze werden aus kaltgezogenen Stahl-
drähten EST.34.11, der niedrig gekohlten
Stahlmarke, welche für die Kaltformung
und elektrische Punktschweissung be-
sonders geeignet ist, hergestellt. Zudem
ist der Ziehprozess für die Stahldrähte
eine strenge Materialprüfung, so dass alle
profilierten Stahldrahtnetze PERFEKT nur
aus einwandfreiem Material von gleich-
mässig hoher Qualität bestehen.
Die Profilierung der PERFEKT-Stahldraht-
netze ist **patentiert**. Laut EMPA-Unter-



suchungsbericht Nr. 4763/8 erhöht sie
gegenüber glatten Drähten die **maximale
statische Haftfestigkeit um ca. 300%**.

Gründe der guten Verbundeigenschaften sind:

Die Oberflächenprofilierung der Drähte;
die optimale Verbundcharakteristik Fe/U,
d. h. das günstige Verhältnis des Stahl-
drahtquerschnittes zur Haftfläche, bedingt
durch die vielen Drähte mit kleinem Durch-
messer;

die engverteilten, angeschweissten Quer-
drähte (zur Einschränkung der Rissbildung
ist die Anwendung engmaschiger Armie-
rungsnetze zweckmässig).

Verlangen Sie den ausführlichen Katalog
mit Berechnungstabellen und Fabrika-
tionsprogramm.

Weitere Spezialitäten:

Für Isolier- und Zementüberzüge, als
Schutz gegen Steinschlag und für Ein-
zäunungen: HELVETIA-Drahtgeflechte.

Für Sprengnetze: DIAGONAL-Draht-
geflechte.

EMIL HITZ

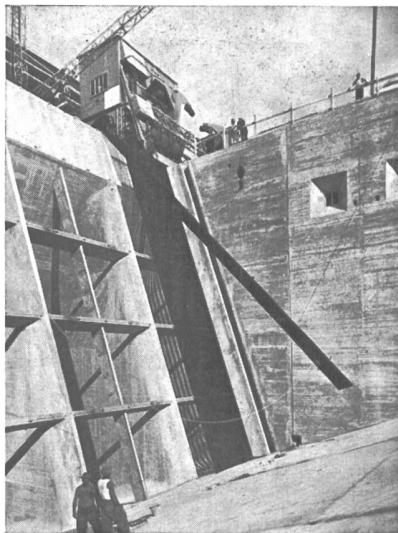
Fabrik für Drahtgeflechte Zürich 3/45
Grubenstrasse 29, Telefon 051 / 33 25 50
Zweigbetrieb Basel: Ob. Rebgasse 40, Tel. 061 / 32 45 92

Bell lieferte die 11 Wasserturbinen
für das Kraftwerk Aarau:

1 Francisturbine 1917
1 Propellerturbine 1931
9 Kaplan turbine 1935–1958

KRIENS
Bell

Bell Maschinenfabrik AG Kriens-Luzern



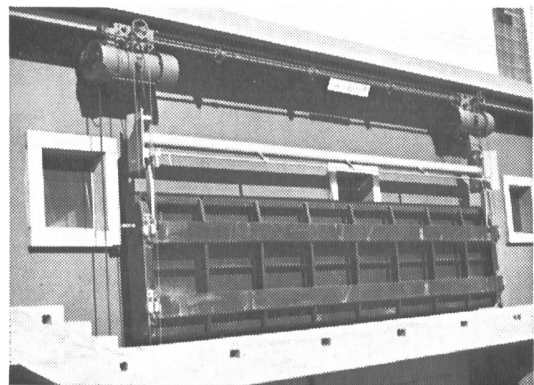
Einlaufrechen KW Wildegg-Brugg

Rechen Dammbalken

Mösch, Schneider & Cie., Aarau

Stahlbau Schlosserei Blecharbeiten

Telephon (064) 2 35 53



Dammbalken mit Versetzvorrichtung