

Zeitschrift: Wasser- und Energiewirtschaft = Cours d'eau et énergie
Band: 53 (1961)
Heft: 5

Werbung

Nutzungsbedingungen

Die ETH-Bibliothek ist die Anbieterin der digitalisierten Zeitschriften. Sie besitzt keine Urheberrechte an den Zeitschriften und ist nicht verantwortlich für deren Inhalte. Die Rechte liegen in der Regel bei den Herausgebern beziehungsweise den externen Rechteinhabern. [Siehe Rechtliche Hinweise.](#)

Conditions d'utilisation

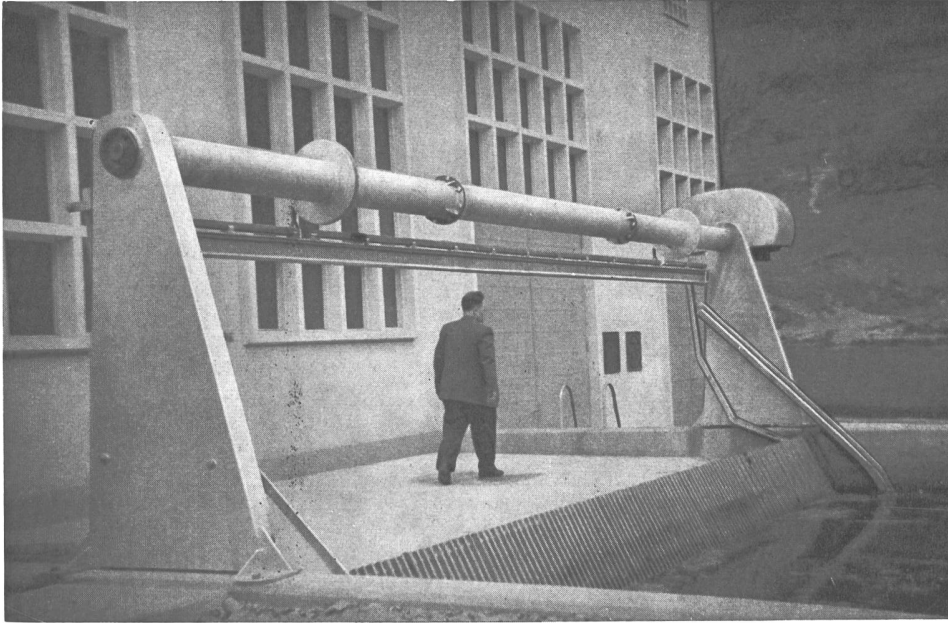
L'ETH Library est le fournisseur des revues numérisées. Elle ne détient aucun droit d'auteur sur les revues et n'est pas responsable de leur contenu. En règle générale, les droits sont détenus par les éditeurs ou les détenteurs de droits externes. [Voir Informations légales.](#)

Terms of use

The ETH Library is the provider of the digitised journals. It does not own any copyrights to the journals and is not responsible for their content. The rights usually lie with the publishers or the external rights holders. [See Legal notice.](#)

Download PDF: 20.11.2024

ETH-Bibliothek Zürich, E-Periodica, <https://www.e-periodica.ch>



leistungsfähig
zuverlässig
preiswert
formschön
einfach
bewährt
robust
modern

✦ Patente, DRGM

Bild:
Bernische Kraftwerke AG
Zentrale Bellefontaine
Maschine für eine Kanal-
breite von 7,5 m und eine
Kanal tiefe von 5,5 m
Ständerhöhe nur 2,0 m

**Automatische Rechenputzanlagen
Kanalrechen in Spezialprofilstäben
Kanal-Schützen und -Schieber**

V. Fäh

Mech. Werkstätte
und Stahlbau

Glarus

Telephon (058) 5 17 86



DIADRIL

Couronnes diamantées
pour tous usages
Rendement accru!

*

Diamant-Bohrkronen
für alle Zwecke
Höchste Leistungen!

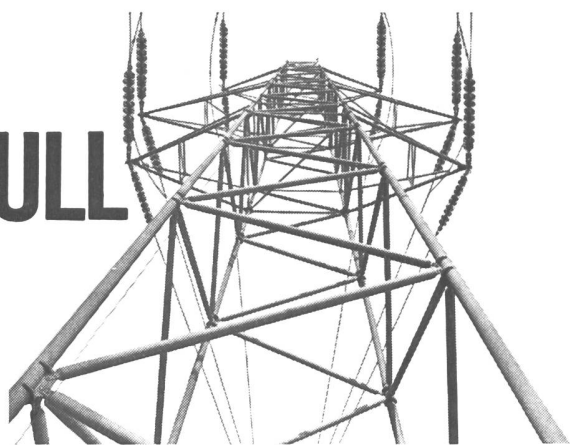
*

L. M. VAN MOPPE & SONS SA.

1-3, rue de Chantepoulet, Tél. 022/32 25 95

GENÈVE

KULL

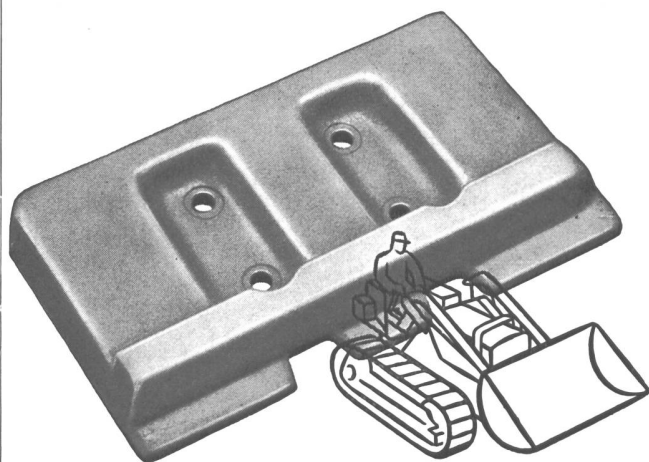


Kull + Cie Zürich 1 / Selnastr. 6
Telephon 051 / 23 66 50

FREILEITUNGSBAU

Hochspannungsleitungen
Niederspannungs-Verteilanlagen
Kabelanlagen

Bahnkontakt-Leitungen
Transformatoren-Stationen



RAUPENKETTEN

Bodenplatten, Kettenglieder, Tragrollen
und Laufrollen aus gesenkgeschmiedetem
Mangan-Vanadium-Spezialstahl

für alle Raupenfahrzeuge

ab Lager lieferbar. Tel. (051) 83 62 10



SIEBAG AG GLATTBRUGG

MAIHAK

Fern-Meßgeräte

zur Messung von

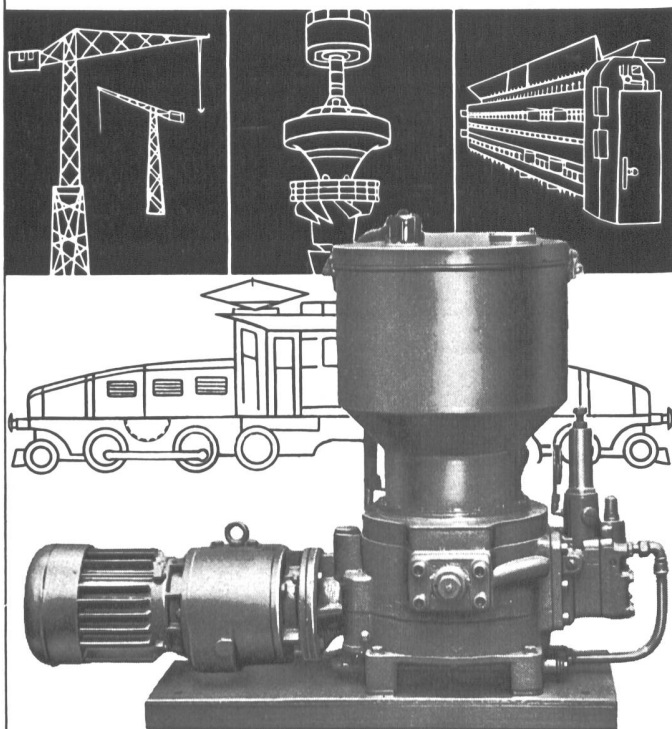
Dehnung	Neigung
Zugkraft	Druckkraft
Bodendruck	Bodenfestigkeit
Betonspannung	Betontemperatur
Porenwasserdruck	Sohlenwasserdruck

Paul Meier-Schroeder, Zürich 49

Imbisbühlstraße 126

Telephon (051) 56 82 45

HELIOS-ZENTRALSCHMIERUNG



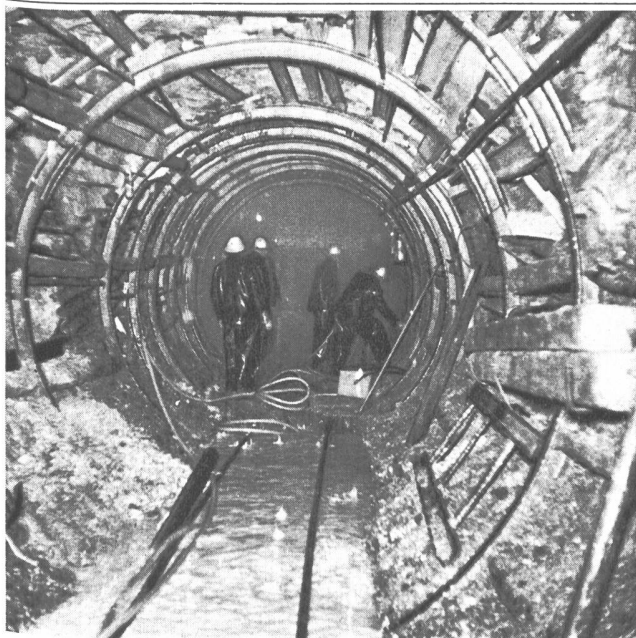
FRANZ GYSI SUHR-AARAU

AKTIENGESELLSCHAFT · TELEPHON (064) 2 39 66

KABELWERKE BRUGG A.G.



Bleikabel
Kunststoffkabel
Drahtseile



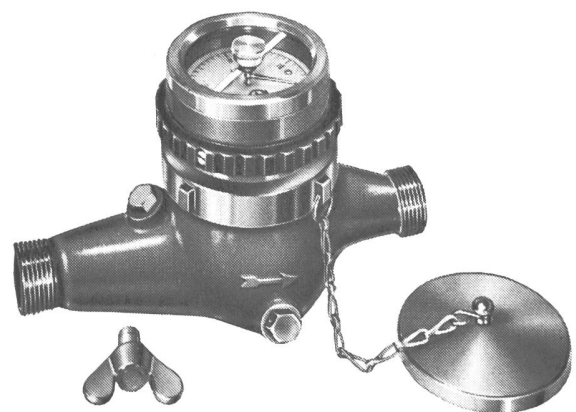
Entreprise de Travaux Publics
Pierre **CHAPUISAT**, ingénieur

TOUS TRAVAUX SOUTERRAINS

LAUSANNE MARTIGNY

AQUAMETRO

Wassermesserfabrik AG Basel



Wassermesser für Betonmischer

mit einstellbarer Skala,
Schutzdeckel und
Entleerungsvorrichtung

SCHWEIZERISCHER WASSERWIRTSCHAFTSVERBAND

gegründet 1910

Dieser große Landesverband, dem heute 27 politische Körperschaften und Amtsstellen (fast alle Kantone), 27 Personalverbände, 75 Unternehmungen mit eigener Wasserkraft, 95 Firmen und 186 Einzelmitglieder sowie sechs selbständige Regionalgruppen angehören, kann auf eine 50jährige erfolgreiche Tätigkeit zurückblicken. Der SWV wahrt und fördert die vielfältigen Sparten der Wasserwirtschaft und befaßt sich besonders mit Wasserkraftnutzung und Elektrizitätsverwertung, Talsperrenbau, eidgenössischem und kantonalem Wasserrecht, Schifffahrt, Bewässerung und Entwässerung, Wildbachverbauungen und Flußkorrekturen, Seenregulierungen und fördert in jeder Hinsicht die Bestrebungen des Gewässerschutzes.

Die Zeitschrift «Wasser- und Energiewirtschaft» ist seit der Gründung das offizielle Organ des Verbandes und wird jedem Mitglied unentgeltlich zugestellt, außer dem reichhaltigen Jahresbericht mit Angaben über die verschiedenen Interessengebiete.

Die Geschäftsstelle SWV ist gerne bereit, weitere Auskünfte zu geben und die Statuten mit Angaben über Jahresbeiträge sowie Anmeldeformulare zu vermitteln.

Organisation

Ausschuß des Vorstandes:

Ständerat Dr. K. OBRECHT, Solothurn, Präsident
Dr. N. CELIO, avvocato, Lugano, 1. Vizepräsident
Dr. h. c. A. WINIGER, Cologny/Genève, 2. Vizepräsident
Dir. S. BITTERLI, Langenthal
Nationalrat R. BONVIN, Sitten
Dr. h. c. E. G. CHOISY, Satigny/Genève
Dir. W. COTTIER, Baden
Dir. Präs. W. JAHN, Bern
Regierungsrat R. LARDELLI, Chur
Dr. ing. E. STEINER, Zürich
Dr. h. c. A. ZWYGART, Baden

Weitere Mitglieder des Vorstandes:

CH. AESCHIMANN, Del. VR, Olten; Dir. J. BLANKART, Luzern; Ing. H. BLATTNER, Zürich; Dir. E. BOREL, Neuchâtel; Dir. J. F. BRUTTIN, Zürich; Nat.-Rat Dr. P. BURGI, St. Gallen; S. CAPAUL, a. Reg.-Rat, Lumbréin/GR; Reg.-Rat Dr. S. FRICK, St. Gallen; Dir. H. FRYMANN, Zürich; Ing. H. GICOT, Fribourg; Ing. W. GROEBLI, Zürich; Dir. R. HOCHREUTINER, Laufenburg; Dir. H. HURZELER, Baden; Prof. Dr. O. JAAG, Zürich; Reg.-Rat Dr. K. KIM, Aarau; Dir. E. MANFRINI, Lausanne; Reg.-Rat Dr. P. MEIERHANS, Zürich; Dir. H. MÜLLER, Aarau; Dir. Dr. M. OESTERHAUS, Bern; Ing. E. PAYOT, Basel; Ing. L. RUSCA, Bellinzona; Dir. W. RYTER, Genève; Dir. Dr. A. SCHLUMPF, Zürich; Prof. G. SCHNITTER, Küsnacht/Zürich; Dr. R. SIEGRIST, a. Nat.-Rat, Aarau; Dir. U. VETSCH, St. Gallen.

Direktor:

Ing. G. A. TÖNDURY, Wettingen

Geschäftsstelle:

Schweizerischer Wasserwirtschaftsverband, St. Peterstraße 10, Zürich 1, Telefon (051) 23 31 11

Atlas Copco

für unterirdische Bauten



Ein einziger Mann lädt, transportiert und kippt,

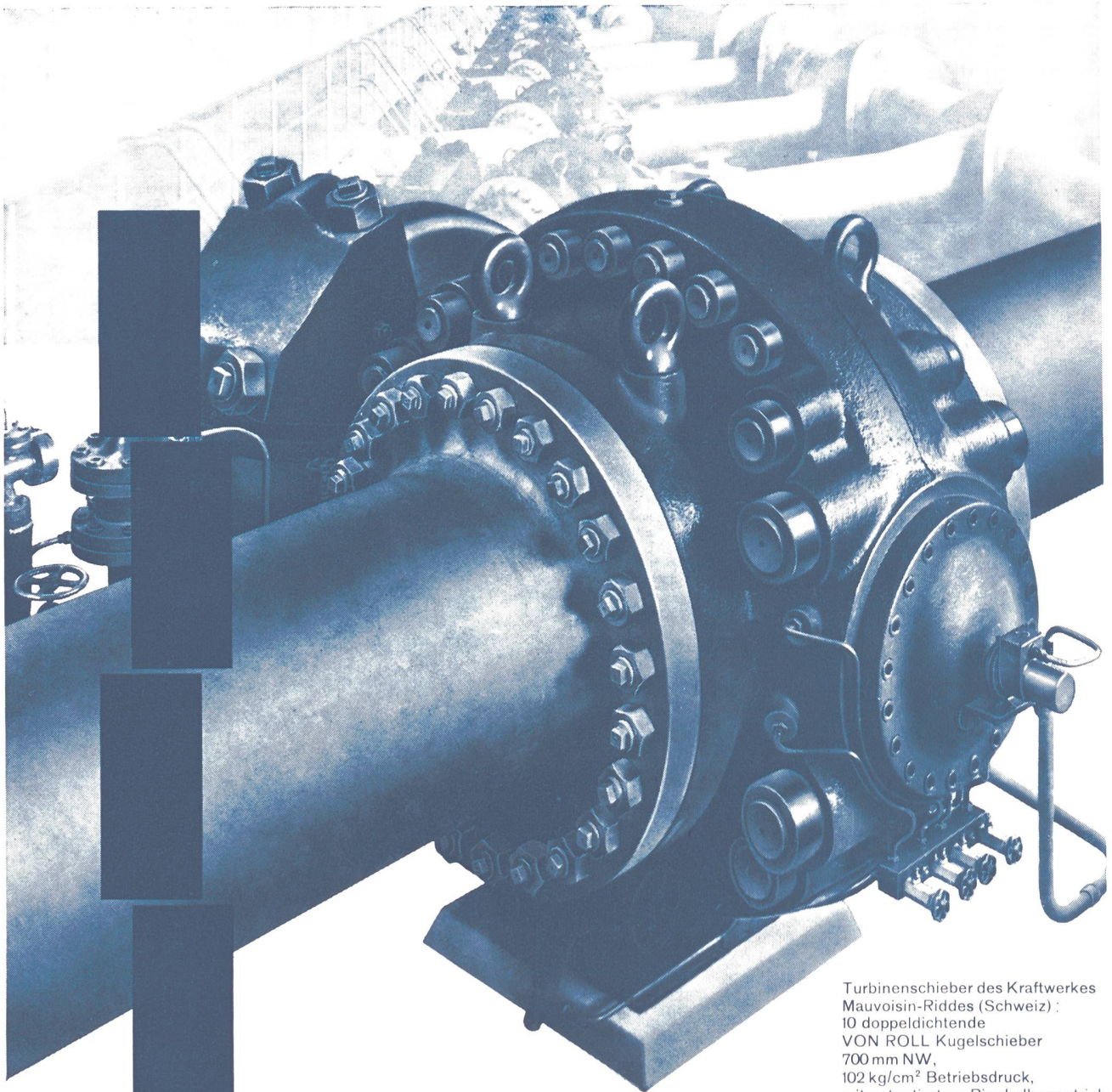
wo früher für die gleiche Arbeit mindestens drei Mann erforderlich waren, abgesehen vom mühseligen Geleise-Verlegen. Grosse Beweglichkeit macht diese luftbereifte Lademaschine für gleislose Einsätze aller Art in Gruben und im Tunnelbau geeignet — besonders dort, wo der Räumbereich schienengebundener Lademaschinen nicht ausreicht. In folgenden Anwendungsgebieten bewies der Kiplader T 2 G bei härtestem Einsatz seine Überlegenheit:

Abbau in Erzgruben, Herstellung von Untertag-Räumen, Auffahren von Querschlägen usw.

Verlangen Sie unsere Prospekte über ATLAS-COPCO-Kompressoren und -Druckluftwerkzeuge. Wirtschaftlich denkende Unternehmer in über 90 Ländern zählen auf das ATLAS-COPCO-Druckluftprogramm. Beratung, Verkauf und Service für die Schweiz:

NOTZ

Notz & Co. AG, Biel
Abt. Atlas Copco
Tel. 032 / 25522



Turbinenschieber des Kraftwerkes
Mauvoisin-Riddes (Schweiz) :
10 doppeldichtende
VON ROLL Kugelschieber
700 mm NW,
102 kg/cm² Betriebsdruck,
mit patentiertem Ringkolbenantrieb

Mit diesem
Baustein
steht und fällt
der ganze Turm.
Ein solcher «Baustein»
ist ein **Absperrorgan**
im Gesamtgebilde
eines Wasserkraftwerkes:
**von ihm hängt
die Sicherheit
der ganzen Anlage ab**

VON ROLL

Absperrorgane

für Wasserkraftwerke – unsere Spezialität

VON ROLL Eisenwerk Klus, Klus (Schweiz)