

Objektyp: **Advertising**

Zeitschrift: **Wasser- und Energiewirtschaft = Cours d'eau et énergie**

Band (Jahr): **53 (1961)**

Heft 6-7

PDF erstellt am: **08.08.2024**

Nutzungsbedingungen

Die ETH-Bibliothek ist Anbieterin der digitalisierten Zeitschriften. Sie besitzt keine Urheberrechte an den Inhalten der Zeitschriften. Die Rechte liegen in der Regel bei den Herausgebern. Die auf der Plattform e-periodica veröffentlichten Dokumente stehen für nicht-kommerzielle Zwecke in Lehre und Forschung sowie für die private Nutzung frei zur Verfügung. Einzelne Dateien oder Ausdrucke aus diesem Angebot können zusammen mit diesen Nutzungsbedingungen und den korrekten Herkunftsbezeichnungen weitergegeben werden. Das Veröffentlichen von Bildern in Print- und Online-Publikationen ist nur mit vorheriger Genehmigung der Rechteinhaber erlaubt. Die systematische Speicherung von Teilen des elektronischen Angebots auf anderen Servern bedarf ebenfalls des schriftlichen Einverständnisses der Rechteinhaber.

Haftungsausschluss

Alle Angaben erfolgen ohne Gewähr für Vollständigkeit oder Richtigkeit. Es wird keine Haftung übernommen für Schäden durch die Verwendung von Informationen aus diesem Online-Angebot oder durch das Fehlen von Informationen. Dies gilt auch für Inhalte Dritter, die über dieses Angebot zugänglich sind.

Sprecher & Schuh

Kapazitive Spannungswandler 123...420 kV

sind nach hochwertigen
Verfahren für einen
wartungsfreien Betrieb
gebaut

Spannungsmessung

Normalausführung 200 VA, Klasse 0,5
bei 50 ± 1 Hz

Netzschutz

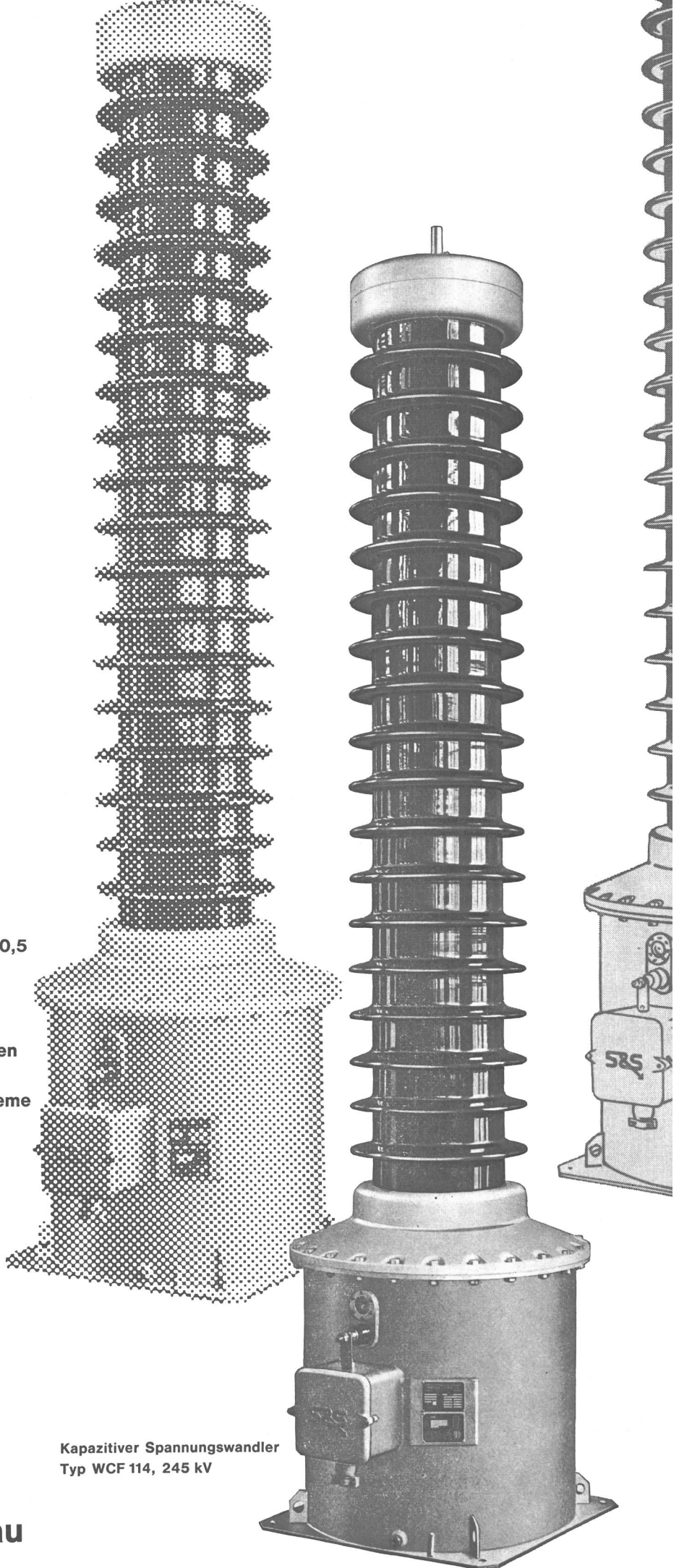
Infolge einwandfreiem transitorischen
Verhalten besonders geeignet für
den Anschluss aller Netzschutzsysteme

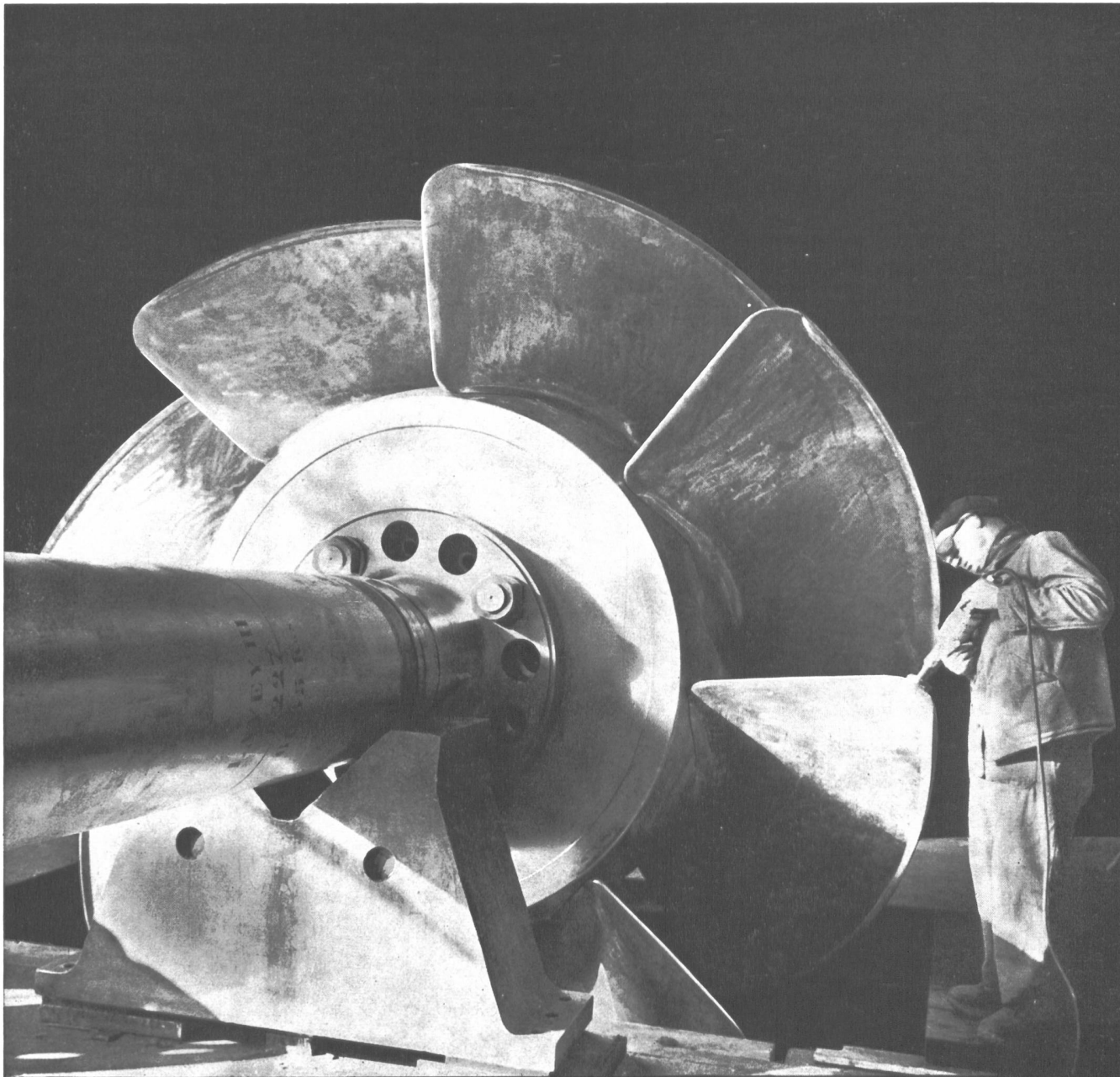
HF-Ankopplung

Kapazitiver Spannungswandler
Typ WCF 114, 245 kV

Sprecher & Schuh AG, Aarau

CS





**TURBINES
HYDRAULIQUES**

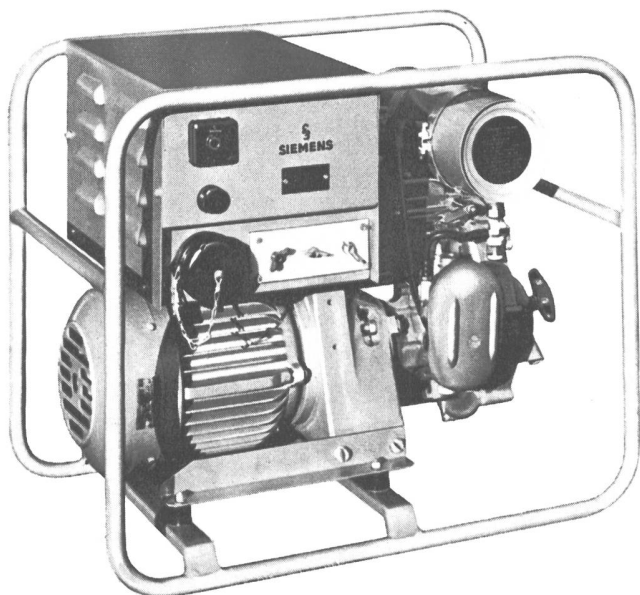
CHARMILLES

ATELIERS DES CHARMILLES S.A., GENÈVE



ELEKTROSÄTZE und NOTSTROMGRUPPEN

für jede gewünschte Leistung



Elektrosatz AKE 516-2J

Zweitakt-Benzinmotor. Frequenzumschaltbar. Wechselstromleistung 750 W bei 50 Hz, 220 oder 110 Volt; 900 W bei 60 Hz, 220 oder 110 Volt. Gleichstromleistung 600 W für Ladebetrieb. Gewicht 70 kg. Masse: 59,5 x 36,5 x 49 cm.

Verlangen Sie unseren Spezialprospekt.
Wir beraten Sie gerne und unverbindlich.

SIEMENS
ELEKTRIZITÄT SERZEUGNISSE AG

Zürich · Bern · Lausanne

Generalvertretung für die Schweiz der
SIEMENS-SCHUCKERTWERKE AKTIENGESELLSCHAFT
Berlin Erlangen

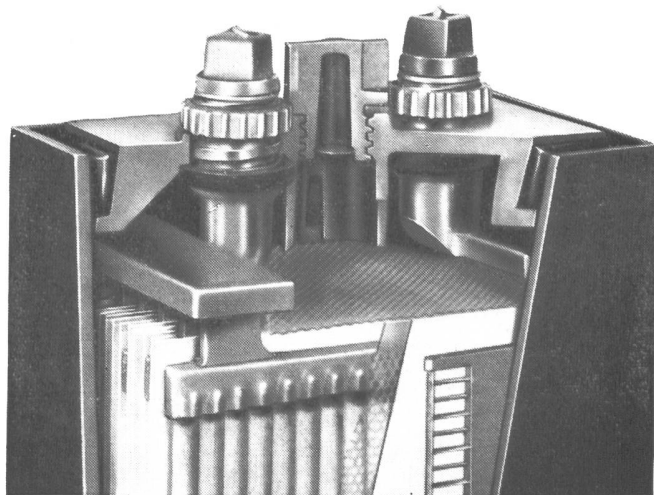
Plus Tubax

ist besser

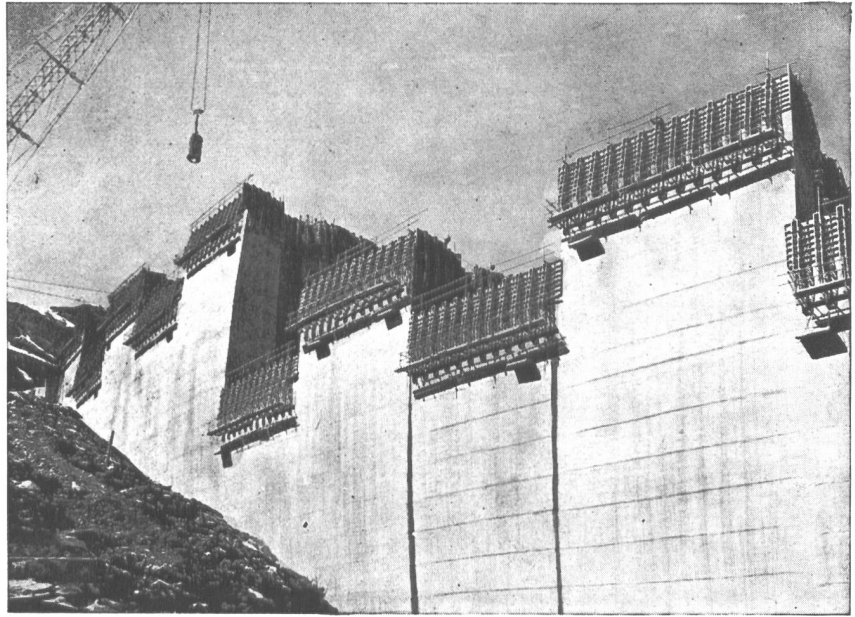
**Spezial-Röhrchenplatten-
Batterie für Traktion,
Notstrom und Zugbeleuchtung**

- 1** längere Lebensdauer, 4 Jahre Garantie
kein Plattenwechsel
- 2** grössere Leistung, unerreichte Kapazität
pro Raum- und Gewichtseinheit
- 3** kleinster Platzbedarf, Baukosten-
einsparung bei stationären Anlagen
- 4** grösste Betriebssicherheit, kurzschluss-
sichere Isolation, robuste Elementbecher
- 5** vergossene Elemente, sauber,
keine Säureschäden

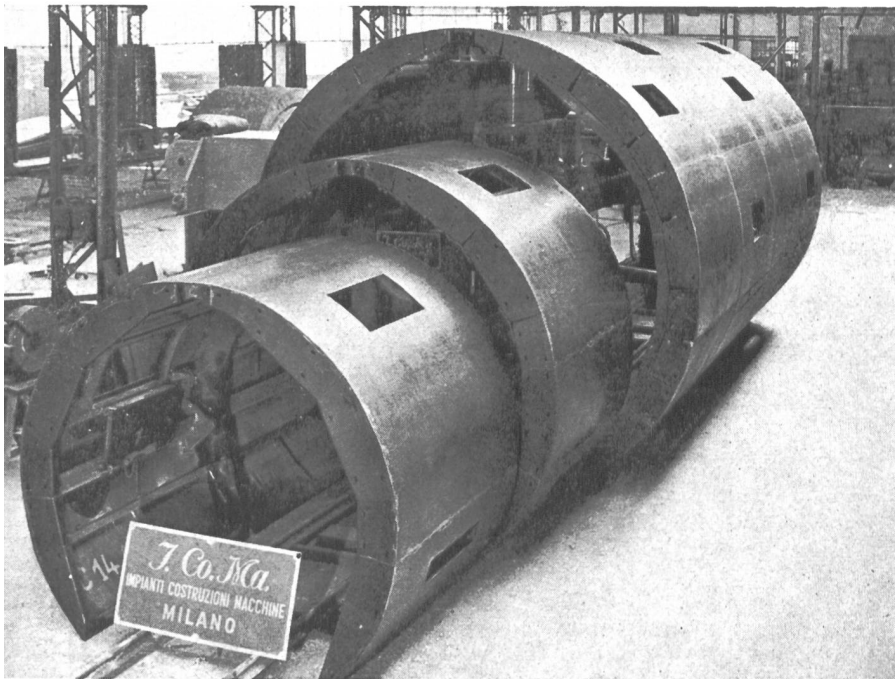
Plus AG Basel 6, Telephon 061-23 79 10



Flachschalung für Staumauern
Betonierhöhe 2 m.
(Staumauer Val di Lei)



STAHLSCHALUNGEN



Teleskop-Stollenschalungen für 3 verschiedene Durchmesser, aber unter Verwendung derselben Schalelemente
(Bauunternehmung Staumauer Nalps
Stollen \varnothing : 2,20-2,60-3,40)

F. Co. Ma.

Verkaufsbureau für die Schweiz
Ausstellungstr. 114 - Zürich 31 - Tel. (051) 42.29.00

CABLES ÉLECTRIQUES



CORTAILLOD



Photo: Edy Huber, Luzern

Zementumschlagsanlage Biasca für die Staumauer Luzzone der Blenio-Kraftwerke
Silofassungsvermögen 2500 to, Förderdistanz 170 m, Umschlagskapazität 150 to/h

Pneutra-Silo S.A. Basel

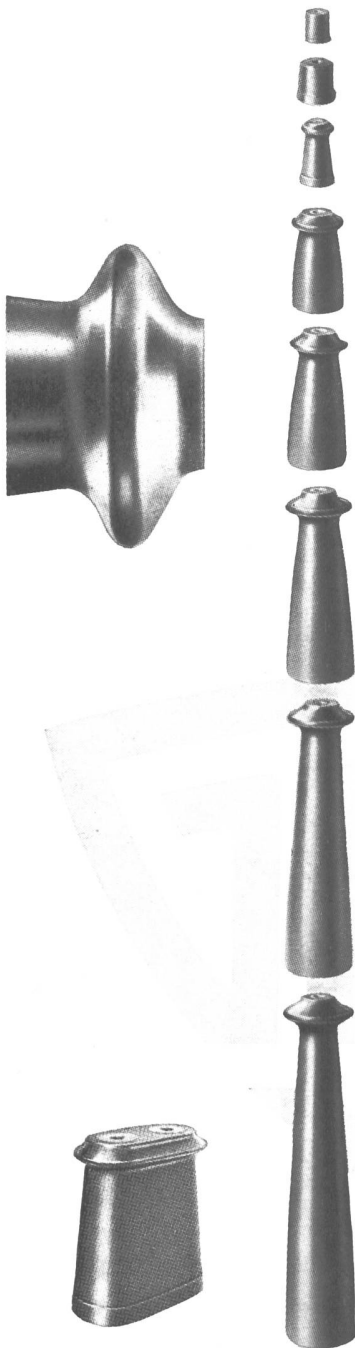
Pneumatische Umschlagsanlagen für staubförmige Güter
Transportmittel für Schiene und Straße

Umschlagsanlagen und Zementtransportanlagen für die Kraftwerke:

Blenio
Maggia
Misox

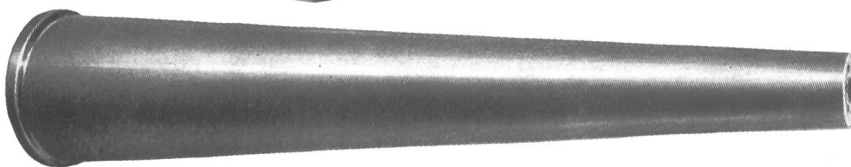
Grande Dixence
Gougra
Lienne

Stützisolatoren aus Araldit *



nach SEV-Normen

- Erhöhte, gleichmässige Festigkeit bei kleinerem Durchmesser.
- Dank der elastischen Struktur des Materials sind sie unempfindlich gegen normale Temperaturwechsel und halten grosse Stösse, wie sie bei Kurzschlüssen auftreten, aus.
- Absolut massgenau, daher untereinander auswechselbar.
- Grosse Kriechfestigkeit weil unhygroskopisch und säurefest.
- Eingegossene Befestigungsarmaturen, daher keine Luftzwischenräume die bei Ionisierung Radiostörungen verursachen.
- Keine Bruch- und Rissgefahr, selbst bei einem Leistungslichtbogen-Ueberschlag.



* Araldit ist eine der CIBA geschützte Marke



Normalausführungen :

Nennspannung	kV	Umbruchfestigkeit	kg
	1		750
	1,5		1250
	7,2		400
	12		400
	12		750
	12		1250
	24		400
	24		750
	24		1250
	24		2000
	24	3500/2000	
	24	8000/5000	
	30		750
	30		1250
	45		750
	52		400
	52		750
	60		750
	72,5		400
	72,5		750
	170		2000

Unsere Prospekte sind
zu Ihrer Verfügung

GARDY SA GENF
TELEPHON (022) 25 02 26

FABRIK ELEKTRISCHER APPARATE
HOCH- UND NIEDERSpannung



DIESEL-MOTOREN

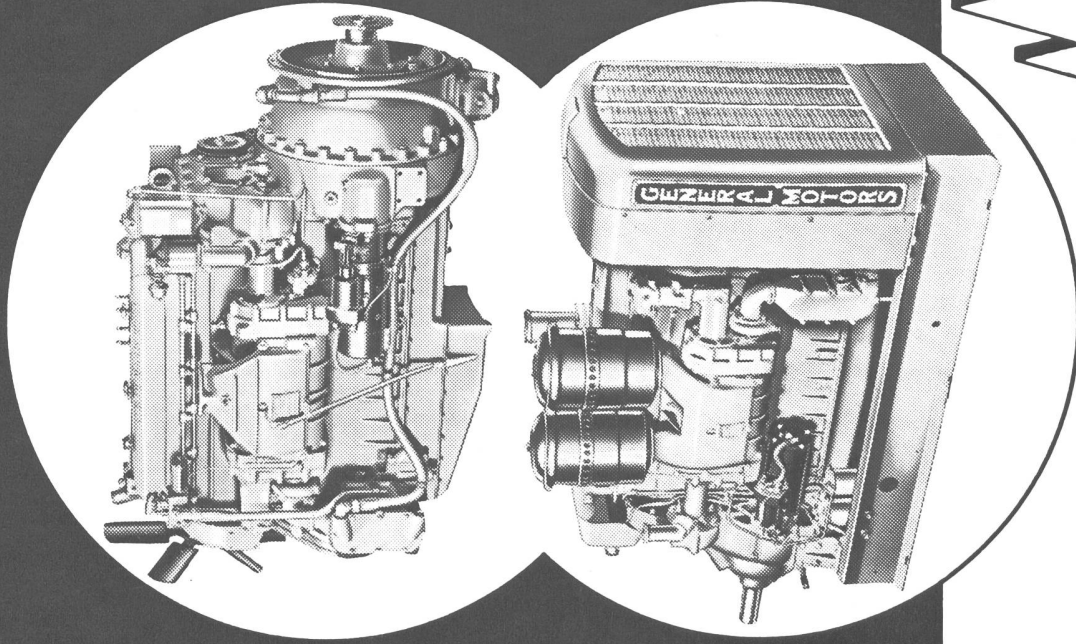
GENERAL MOTORS

Die einfache Konstruktion, welche auf dem Zweitakt-Prinzip beruht, die sorgfältige Auswahl der Rohstoffe, sowie die reichhaltige Auswahl an Zubehörteilen gewährleisten Ihnen ein einwandfreies Funktionieren, eine maximale Lebensdauer und minimale Unterhaltskosten.

Modelle von 35 bis 750 PS

Industriemotoren und Fahrzeugmotoren
Motoren mit Drehmomentwandler
Aufgeladene Motoren
Schiffsmotoren mit Reduktions-
und Wendegetriebe
Generatorgruppen von 20 bis 280 kW

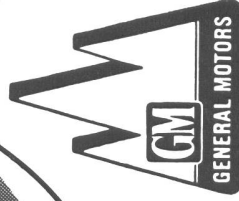
**Bisher wurden über 700 000 GM-Dieselmotoren fabriziert
und in alle Länder exportiert**



Für weitere Auskünfte sowie für Ersatzteile wenden Sie sich bitte an:

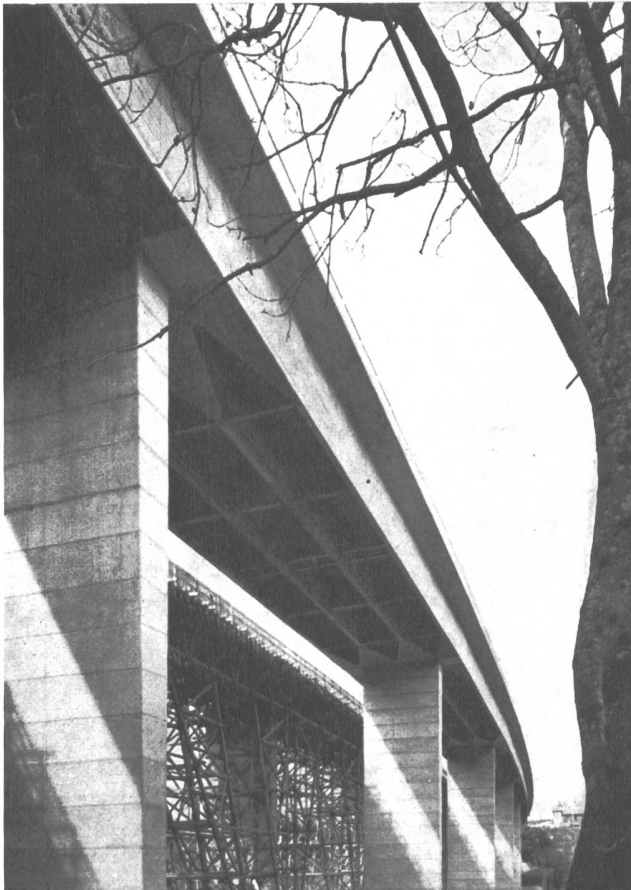
GENERAL MOTORS SUISSE S.A. BIEL

DIESEL-ABT. TEL. (032) 26161



VSL

Prestressed
Concrete



Bridges - Buildings
Rock Anchorages

Licensors

Losinger & Co. SA
Berne Switzerland
Tel. 031 45 5843

Licensees
for
Switzerland

Spannbeton AG
Berne
Tel. 031 45 17 11

Précontrainte SA
Lausanne
Tel. 021 23 14 95

GK 23

das neue
Kern Ingenieur-
nivellier
für 3 Genauigkeitsstufen



Mittlere Fehler
für 1 km Doppelnivellement:

± 2,0 mm Normalausrüstung
mit Zentimeter-
Nivellierlatte

± 1,2 mm Transversal-
Strichplatte und
Kreismarkenlatte

± 0,5 mm Opt. Mikrometer,
Halbzentimeter-
Invarmire

Kern GK 23, das Mehrzweck-Ingenieur-
Nivellier mit den entscheidenden
Vorteilen: schnellste Messbereitschaft
dank dem Kern Kugelgelenkkopf,
Beobachtung der Fernrohrlibelle durch
das Fernrohrkular, Fokussierung
mit Grob-Fein-Trieb, Seitenfeinstell-
schraube mit Rutschkupplung



Kern & Co. AG Aarau



**Haul-
pak**

ein Erzeugnis der LeTourneau-Westinghouse Company,
von Grund auf für die Baustelle konstruiert.

Haulpak Type	60	42	32	27
Nutzlast t	54	38	29	25
Leergewicht t	28	24	20	19
Motor PS	555	435	385	340
Wendekreis m	16,7	15,0	13,5	13,5
Max. Geschwindigkeit km/h	74	76	62	56

FRANZ STIRNIMANN AG
BAUMASCHINENFABRIK
OLTEN





GUNIT und SPRITZBETON
 mit modernsten Spezialmaschinen
 20 JAHRE PRAKTISCHE ERFAHRUNG

E. LAICH

LOCARNO (TI)
SION (VS)
ZILLIS (GR)



SCHUTZANSTRICHE

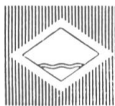
in Kläranlagen brauchen nicht unbedingt schwarz zu sein.
 Für Beton, Putz und Eisen liefern wir auch

**ANSTRICHSTOFFE
 IN VIELEN HELLEN
 UND FREUNDLICHEN
 FARBTÖNEN**

Lassen Sie sich durch unseren technischen Kundendienst über unsere wasser- und chemikalienbeständigen Schutzanstriche beraten.

Inertol Ag

4 4 8 2 / 3 0



INERTOL AG WINTERTHUR
Telefon (052) 6 74 38/39

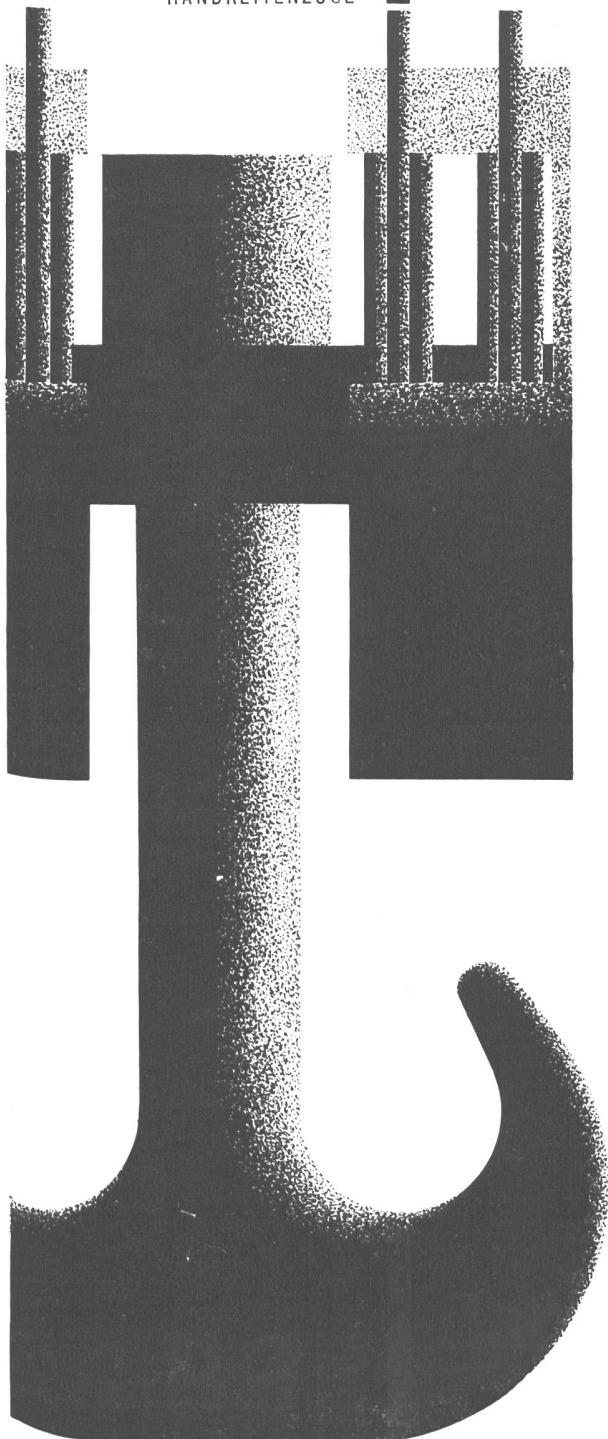
Bezugsquelle: Baumaterialien-Händler

LAUFKRANE
HALBPORTALKRANE
PORTALKRANE
in 1- oder 2-Trägerkonstruktion

ELEKTROLAUFKATZEN
in 1- oder 2-Schienenkonstruktion

ELEKTROSEILZÜGE
HANDKETTENZÜGE

BRUN

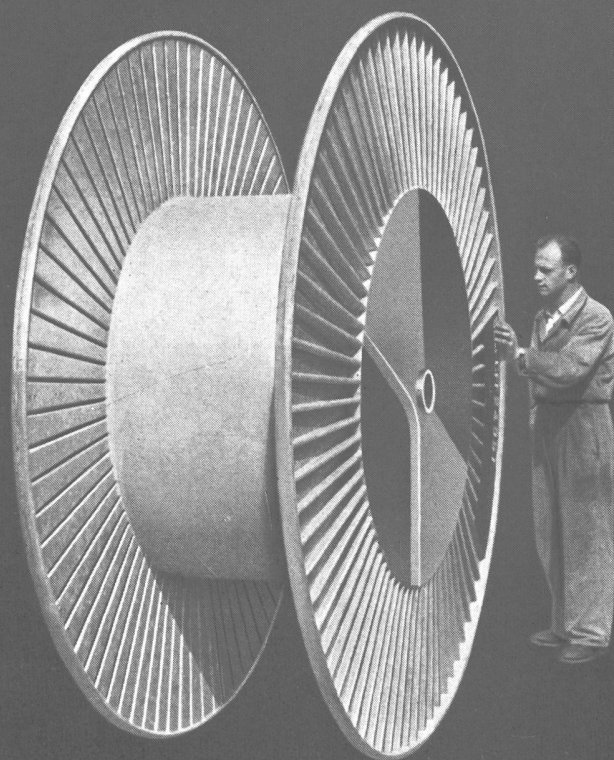


HEBEZEUGE VON BRUN & CIE AG MASCHINENFABRIK NEBIKON/LU TEL. 062/95112



LANZ- Ganzstahl- Kabelrollen

für lange Lebensdauer



Schweizerfabrikat aus den Betrieben der

HERMANN LANZ AG MURGENTHAL

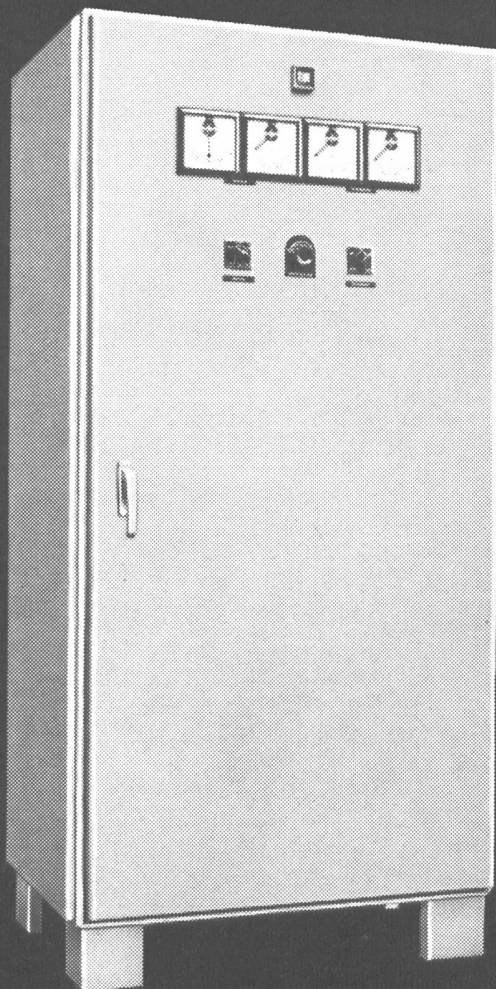
Abteilung Konstruktionsschlosserei. Tel. 063 34291

Kabelrollen, Seilrollen, Maschinenrollen
Apparateschränke, Telefonverteiler-Gestelle
Eisenkonstruktionen, Rohrkonstruktionen etc.



Selen-Gleichrichter- Geräte

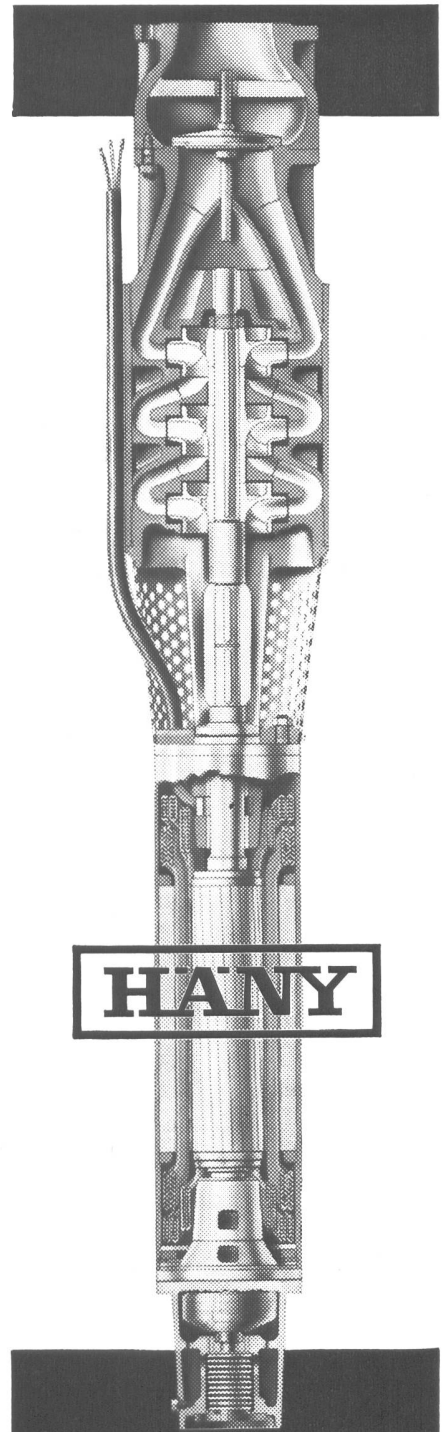
zur Ladung und Pufferung von Kraftwerk
Notstrombatterien.



Transduktor-geregeltes Direktspeisege-
rät für $220\text{ V} \pm 2\%$ / 10 A mit separatem
Batterieladegerät für 240 V / 40 A. Voll-
automatische Ausführung.

Standard Telephon und Radio AG.

Verkaufsabteilung Zürich 4,
Zweierstrasse 35 Tel: 051/25 45 10



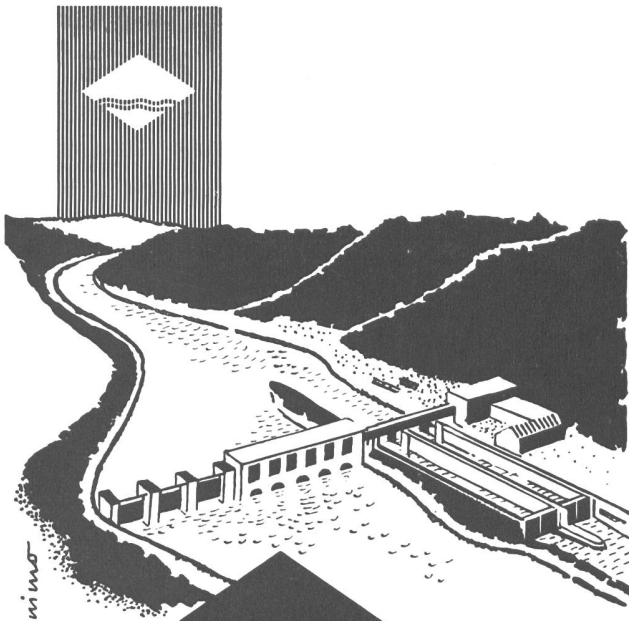
HÄNY

UNTERWASSER- PUMPEN

arbeiten mit
hohem Nutzeffekt
wartungslos zuverlässig

Genormte Serienfabrik. m. kurzen Lieferfristen

HÄNY & CIE / MEILEN / ZH
Pumpenfabrik  (051) 73 05 55



INERTOL

ICOSIT

PALESIT

FERROMULS

Inertol Ag

2411/2

KORROSIONSSCHUTZ

an Objekten des Stahl-Wasser-Baues an

SCHLEUSEN
WEHREN
SPUNDWÄNDEN
DRUCKROHRLEITUNGEN

erfordert große Erfahrung und bewährtes Material.

Unsere, die neuesten Erkenntnisse berücksichtigenden

SCHUTZANSTRICHE

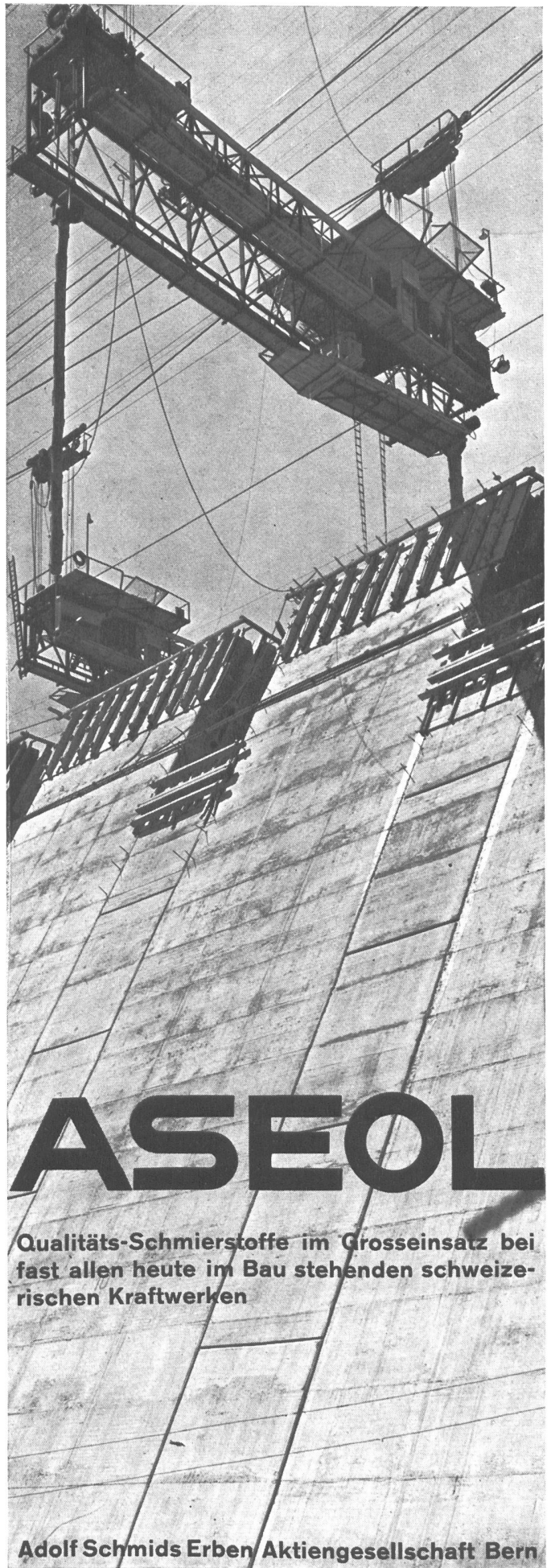
auf der Basis von Steinkohlen-Teerpech, Bitumen und Chlorkautschuk, erfüllen diese Forderung in gleicher Weise wie unsere langjährigen Spezialerfahrungen bei der Bearbeitung einschlägiger Aufgaben.

Lassen Sie uns mit Ihnen gemeinsam Ihre Anstrichprobleme lösen.

Druckschriften stehen zu Ihrer Verfügung.

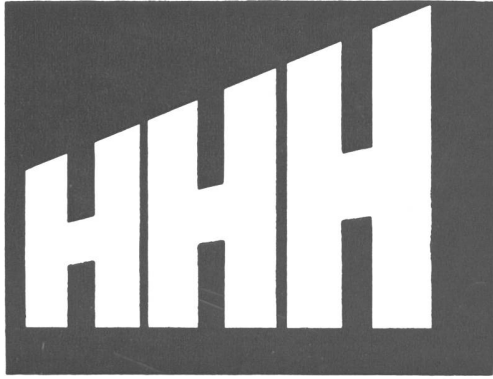
INERTOL AG WINTERTHUR
Telefon (052) 6 74 38/39

Bezugsquelle: Baumaterialien-Händler



Qualitäts-Schmierstoffe im Grosseinsatz bei fast allen heute im Bau stehenden schweizerischen Kraftwerken

Adolf Schmid's Erben Aktiengesellschaft Bern



AUSFÜHRUNG
VON
KRAFTWERKBAUTEN

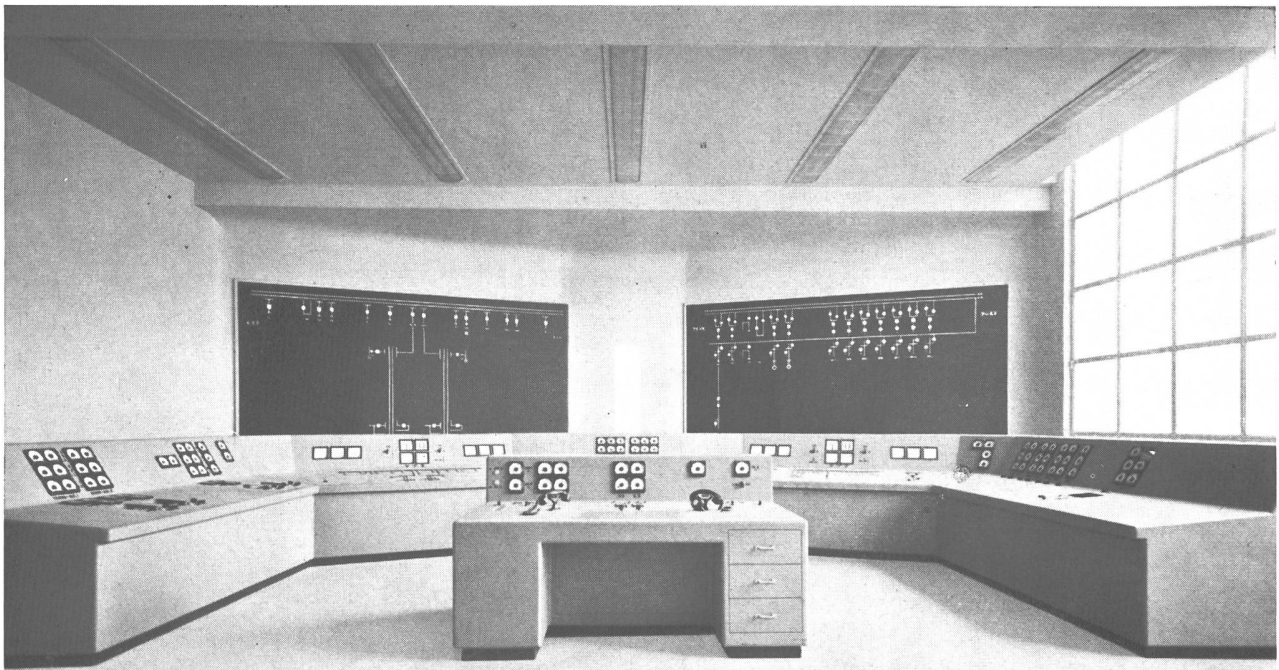
AG. Heinr. Hatt-Haller

Hoch- und Tiefbau Zürich

Dietz

Courvoisier

Ein gutes Werkzeug ist der beste Mitarbeiter!
SECO-Gesteinsbohrer
In unübertroffener Qualität für alle Gesteinsarten.
Verlangen Sie den Besuch unseres Bohrmeisters.
Courvoisier & Co. AG Biel
Telephon 032 233'38



FERNSTEUERUNGEN FÜR GROSSKRAFTWERKE
 CENTRALE DES AWIRS BELGIEN
 KOMMANDORAUM

CHR. GFELLER AG.
 BERN-BÜMPLIZ UND FLAMATT

PMCO

Pettibone-Mulliken-Baggerkübel

— **Dragline** ganz oder gelocht

— **Hochlöffel**

— **Greifer**

bewähren sich im härtesten Einsatz

Hauptverschleißstellen: Boden und
 Zähne aus 14% Manganhartstahl

Auswechselbare Zähne

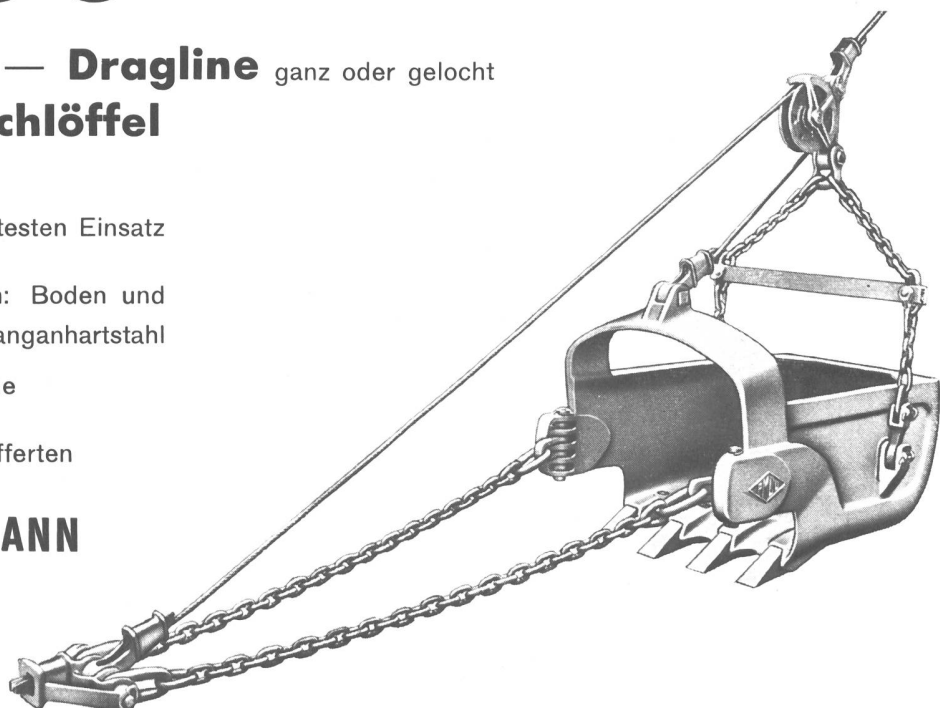
Verlangen Sie bitte Offerten

ULRICH AMMANN

Baumaschinen

LANGENTHAL

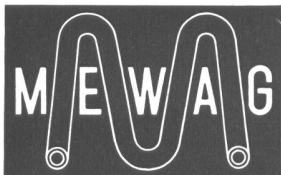
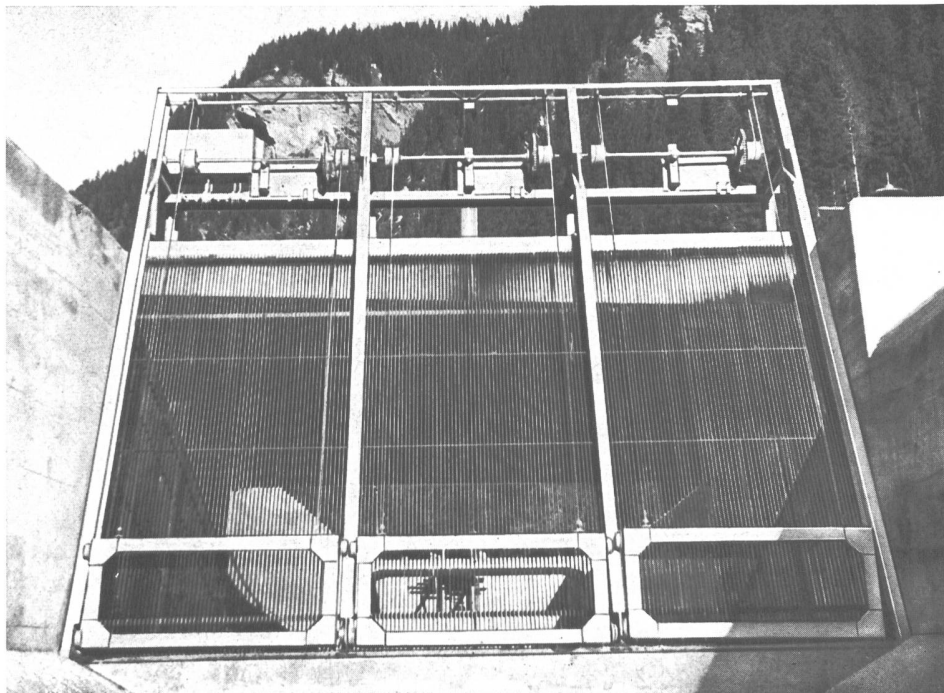
Tel. (063) 227 02



3teilige
Rechenreinigungsmaschine
für die Entsandungsanlage
Safien-Platz der

Kraftwerke Zervreila AG

projektiert und geliefert durch



MEWAG
Maschinen- und Metallwarenfabrik AG
Wasen i. E.

Telephon (034) 4 36 05



Mehrjähriger Widerstand - Geringe Unterhaltskosten

erreichen Sie durch eine Korrosionsschutz-Behandlung der
Druckrohrleitungen, Transformatoren, Generatoren, Schützen,
Leitungsmasten u. a. m. mit

Imerit-Spezialschutzfarben

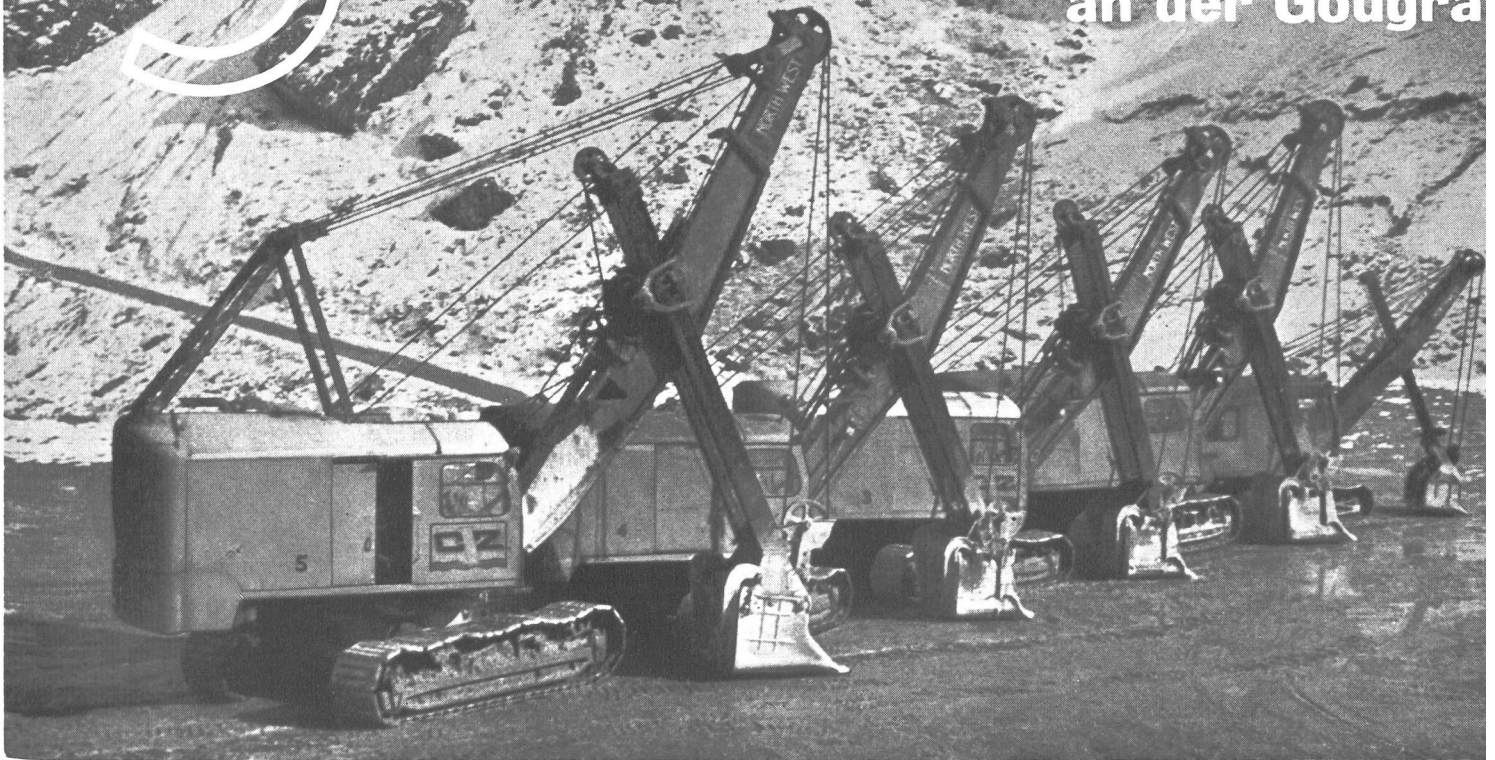
auf
Zinkstaub-,
Kunstharz/Chlorkautschuk- und
Bitumenbasis

IMERIT AG, WETZIKON-ZÜRICH

Telephon (051) 97 83 85, 77 03 85/86

5 NORTHWESTS

an der Gougra



WETTLER & FREY

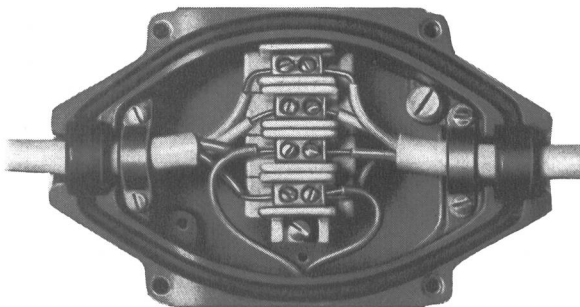
Inh. Hans Frey

Postfach Küsnacht-Zürich

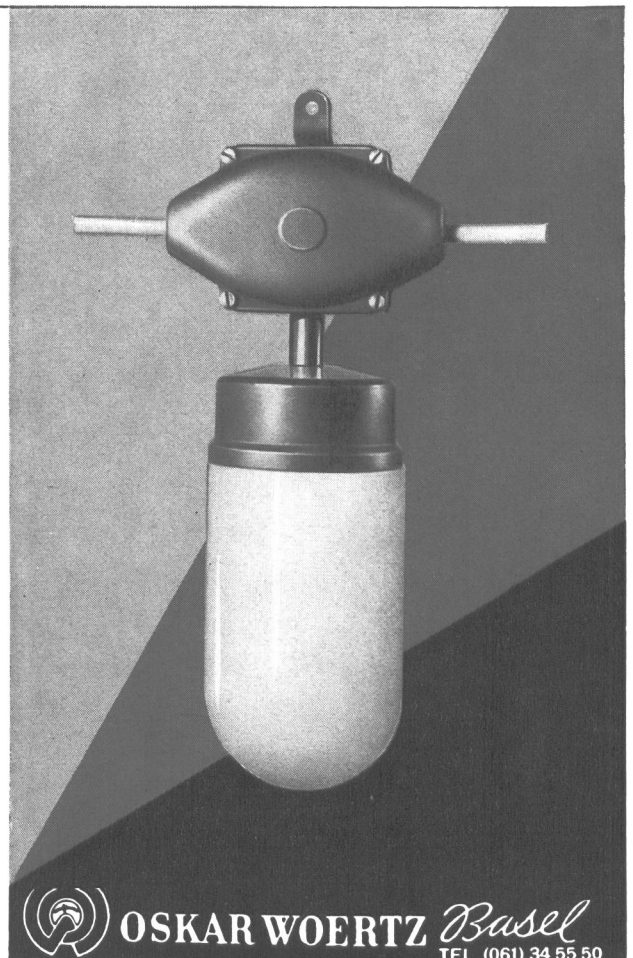
Telefon (051) 90 55 70

Abzweigdosen 2 teilig

für durchlaufende Kabel
von 2,5 bis 10 mm²

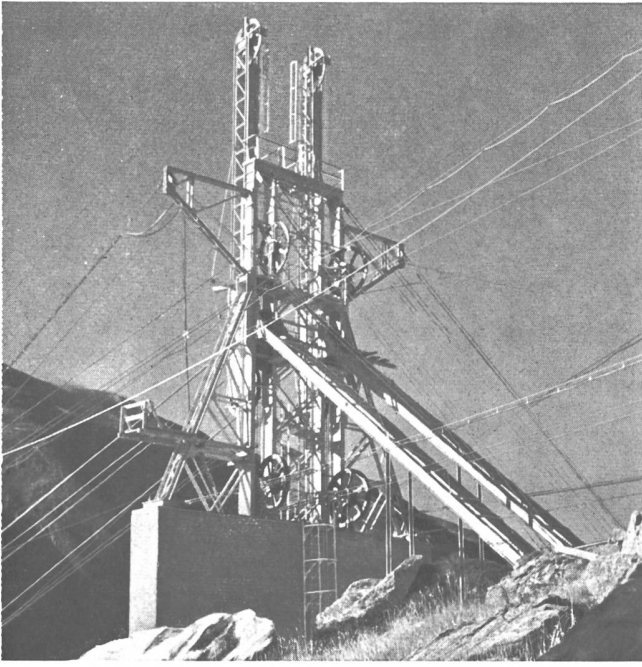


auch geeignet
zum Anbau von Armaturen
für die Beleuchtung von
Tunnels und Stollen



OSKAR WOERTZ *Basel*
TEL. (061) 34 55 50

Kabelkrananlage Staumauer Nalps, Fixpunkt



Verankerung der schrägen Zugstreben mit BBRV-Felsanker



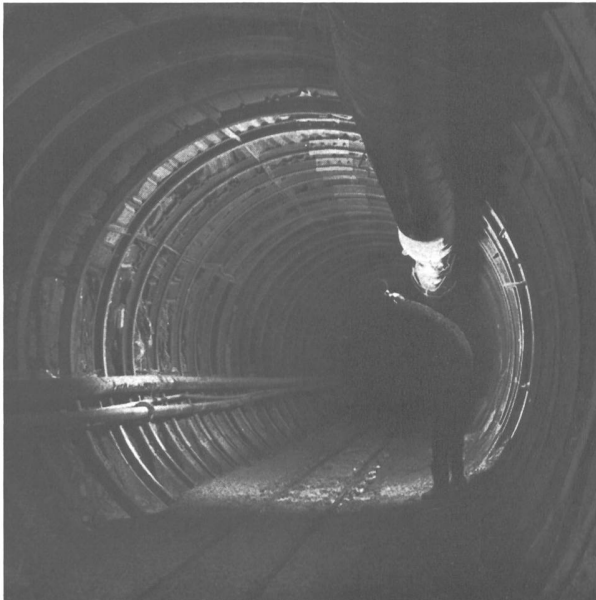
Brückenbau Industriebau Behälter Felsanker

StahTon AG

Zürich Oberdorfstrasse 8 Tel. 051 / 32 38 82

Spannbeton

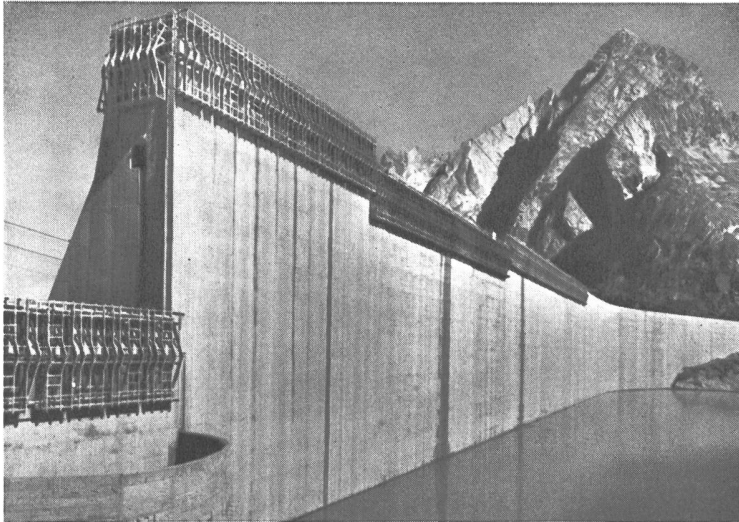
BBRV



Ausführung von
Wasserefassungen
Zulaufstollen
Druckstollen
Druckschächten
Druckleitungen
unterirdischen Zentralen

H. R. Schmalz AG. Straßenbau- und Tiefbau-Unternehmung

Bern Konolfingen Wengen Solothurn Sitten Lausanne



**Spezialfabrikate
für alle
Anstrichprobleme
im Kraftwerkbau**

GEORG FEY & CO St. Margrethen SG

LACKFABRIK

verniss et couleurs, paints and varnishes

Schweiz, Suisse, Switzerland

Telefon (071) 7 34 66, Telex 57221

Theodor Bertschinger A.-G.

HOCH- UND TIEFBAU-UNTERNEHMUNG

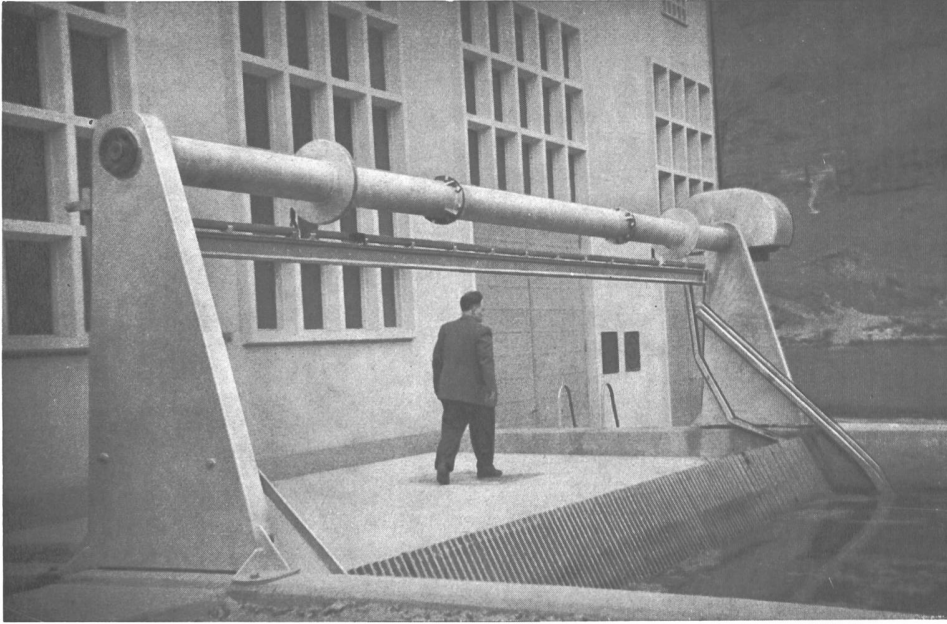
Ausführung von

Tiefbau — Brückenbau — Stollenbau

Wasserbau — Straßenbau

bei den Kraftwerkanlagen

MARMORERA — ZERVREILA — TAVANASA



leistungsfähig
zuverlässig
preiswert
formschön
einfach
bewährt
robust
modern

❖ Patente, DRGM

Bild:
Bernische Kraftwerke AG
Zentrale Bellefontaine
Maschine für eine Kanal-
breite von 7,5 m und eine
Kanal tiefe von 5,5 m
Ständerhöhe nur 2,0 m

Automatische Rechenputzanlagen Kanalrechen in Spezialprofilstäben Kanal-Schützen und -Schieber

V. Fäh

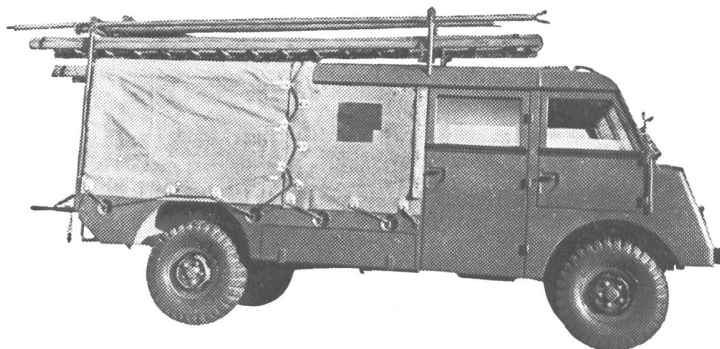
Mech. Werkstätte
und Stahlbau

Glarus

Telephon (058) 5 17 86



MOWAG-Mehrzweckfahrzeuge



wie sie bei

**Elektrizitätswerken
Bauunternehmen
Feuerwehren usw.**

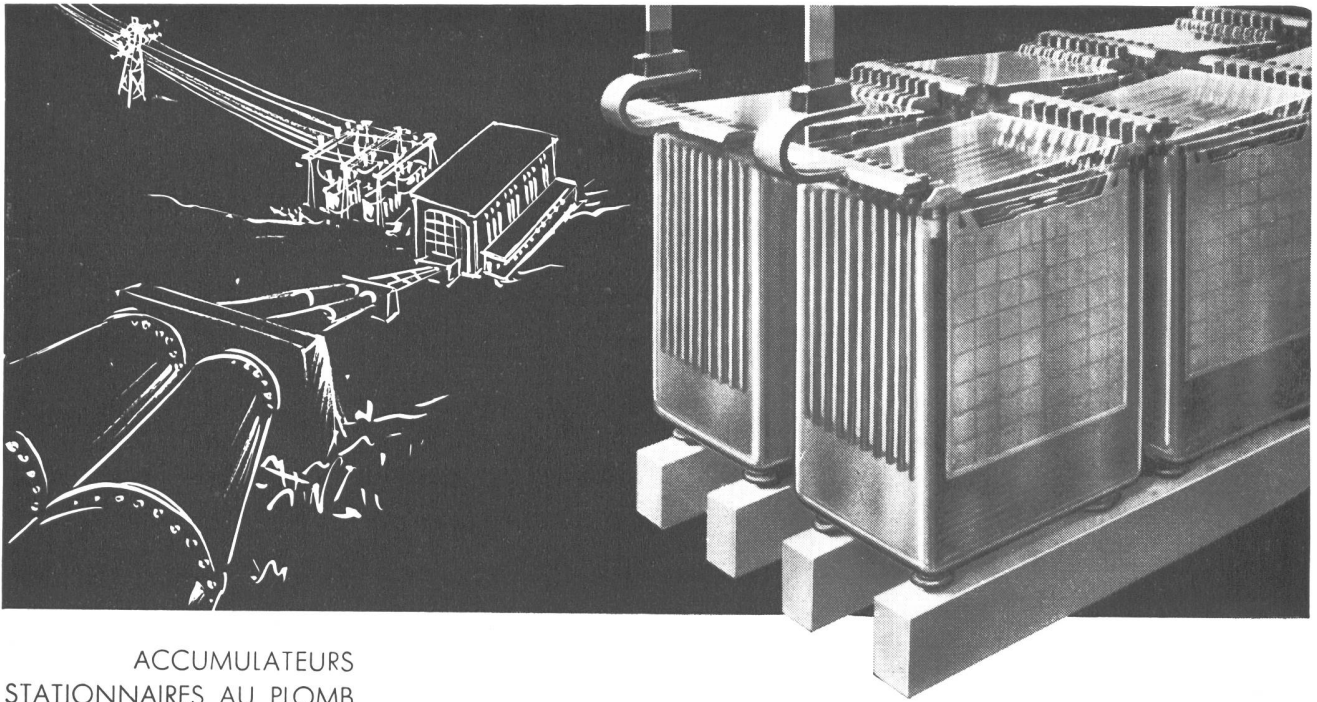
im Einsatz sind

Frontlenker, 6- oder 8-Zyl.-Benzinmotor, Allrad-Antrieb, mit oder ohne Seilwinde, Drehschemel, Stangenträger usw., lieferbar als Mannschafts-, Material- oder Kombinationsfahrzeug



MOWAG MOTORWAGENFABRIK AG Kreuzlingen

(072) 8 31 31

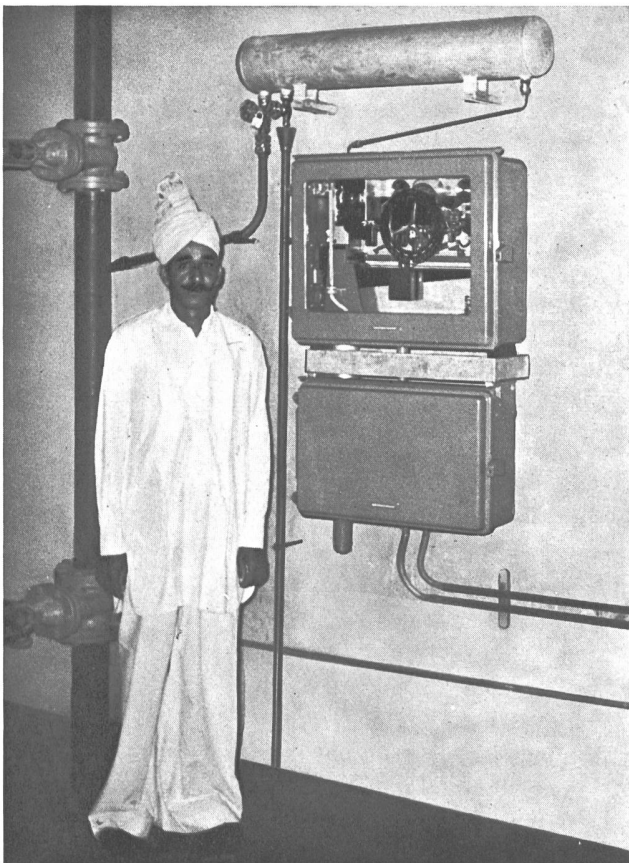


ACCUMULATEURS
STATIONNAIRES AU PLOMB
pour centrales électriques,
centraux téléphoniques, etc.

STATIONÄRE
BLEI-AKKUMULATOREN
für Elektrizitätswerke,
Telefonzentralen, usw.

LECLANCHÉ SA

YVERDON



Franz Rittmeyer AG. Zug

Apparatebau für die Wasserwirtschaft

GOVERNMENT OF ANDHRA —
ELECTRICITY DEPARTMENT

Tungabhadra Hydroelectric Power Plant (India)

Druckwaage zur Fernübertragung der Wasser-
spiegelschwankungen im Wasserschloß

Maximaler Wasserspiegel	1547 Fuß
Minimaler Wasserspiegel	1485 Fuß
Meßbereich	62 Fuß
Stufengröße	2 Fuß
Stufenzahl	31
Schnellste Spiegeländerung	5 Fuß/sec.

Schutzanstriche für Kraftwerksbauten

innen und außen

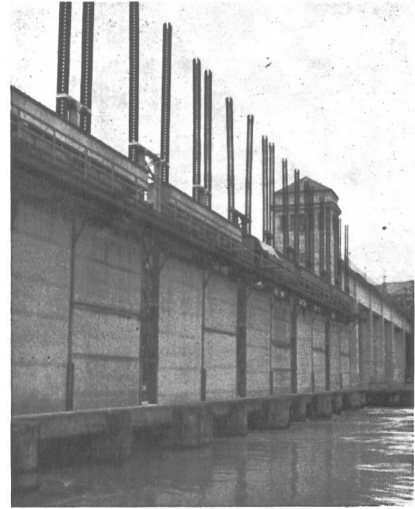


in Werkhallen:

Dispersionsfarben
Kunstharzlackfarben
Zementfußbodenfarben

als Korrosionsschutz:

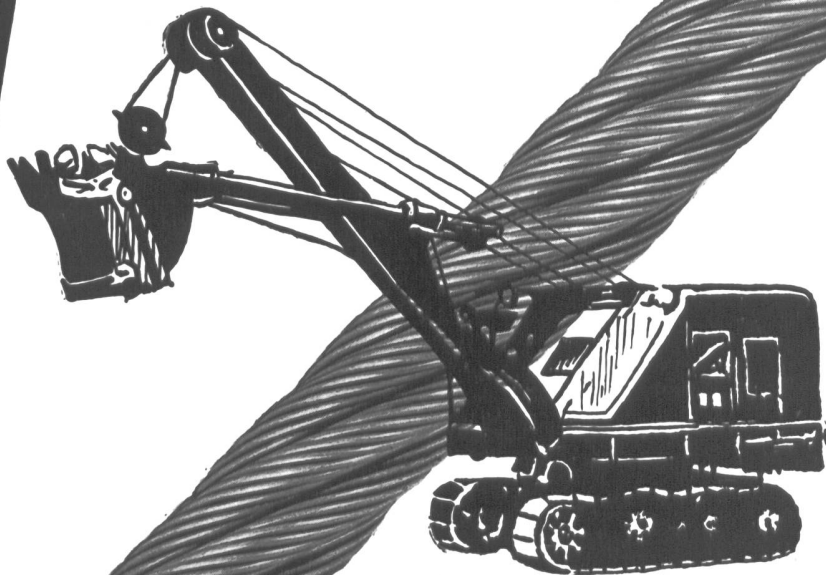
Unterwasserfarben
auf Zink- und Kunstharzbasis



W. Basler & Co., Lack- und Farbenfabrik, Buchs b. Aarau

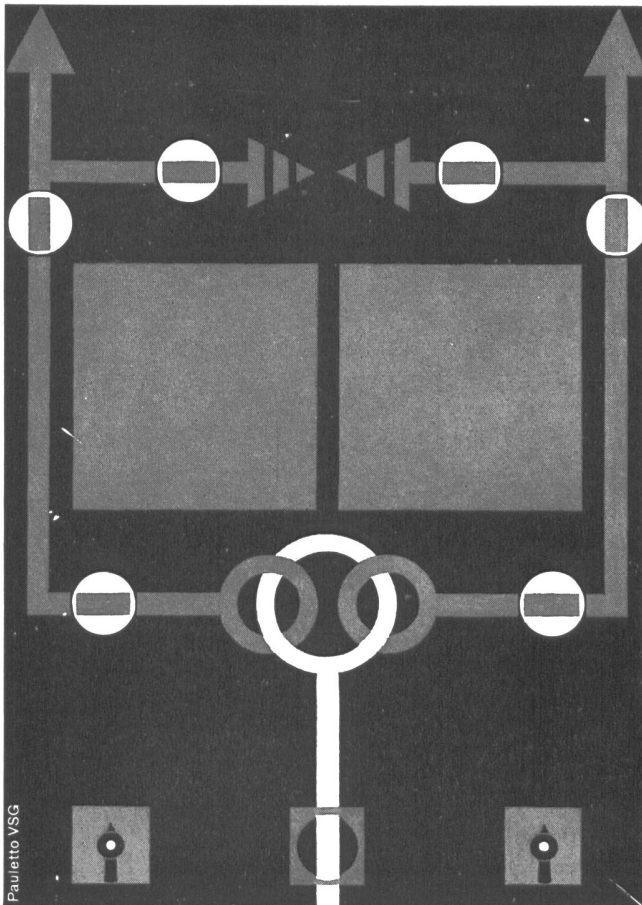
Telefon (064) 215 41

DRAHTSEILE

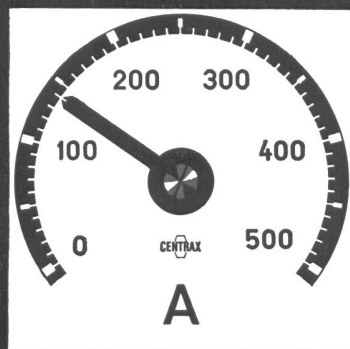


**E. FATZER AG
ROMANSHORN**

Drahtseilfabrik Tel. (071) 63232



Das moderne Meßgerät mit Kreisringskala und 250 Grad Ausschlag. Längere Skala bei geringerem Platzbedarf, parallaxfrei. Aus der Nähe genau ablesbar, aus der Ferne gut erkennbar. Unterbreiten Sie uns Ihr Meßproblem, wir beraten Sie gerne.



CENTRAX

Aktiengesellschaft, Basel

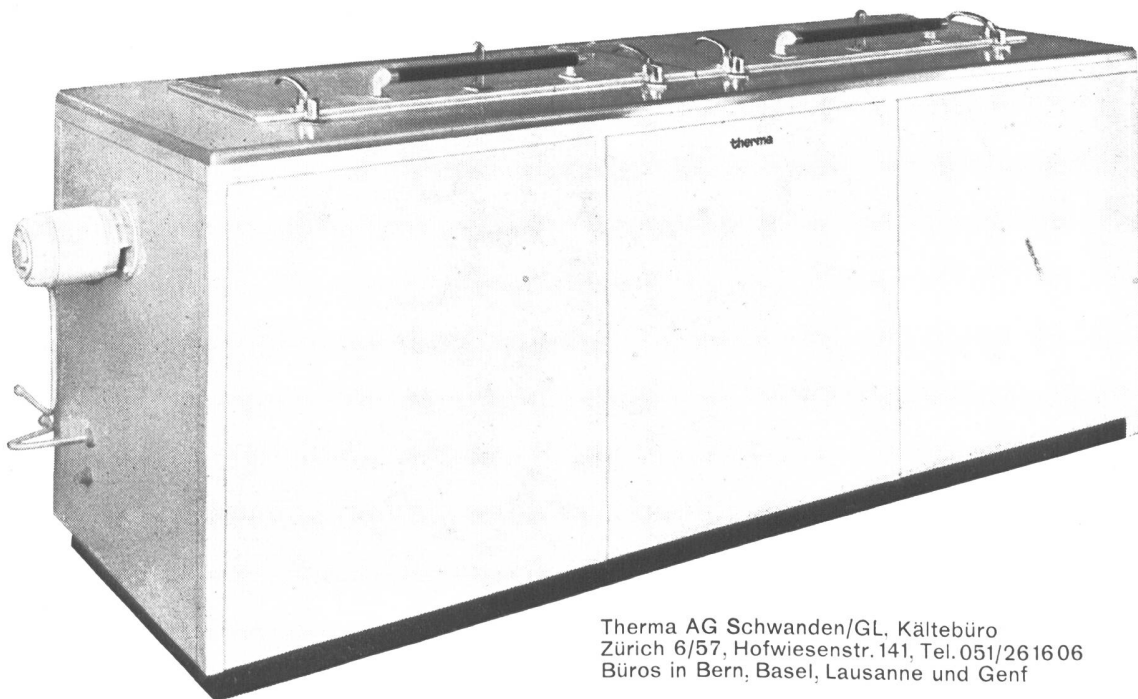
CAMILLE BAUER

Paulietto VSG

Therma-Tiefkühlanlagen

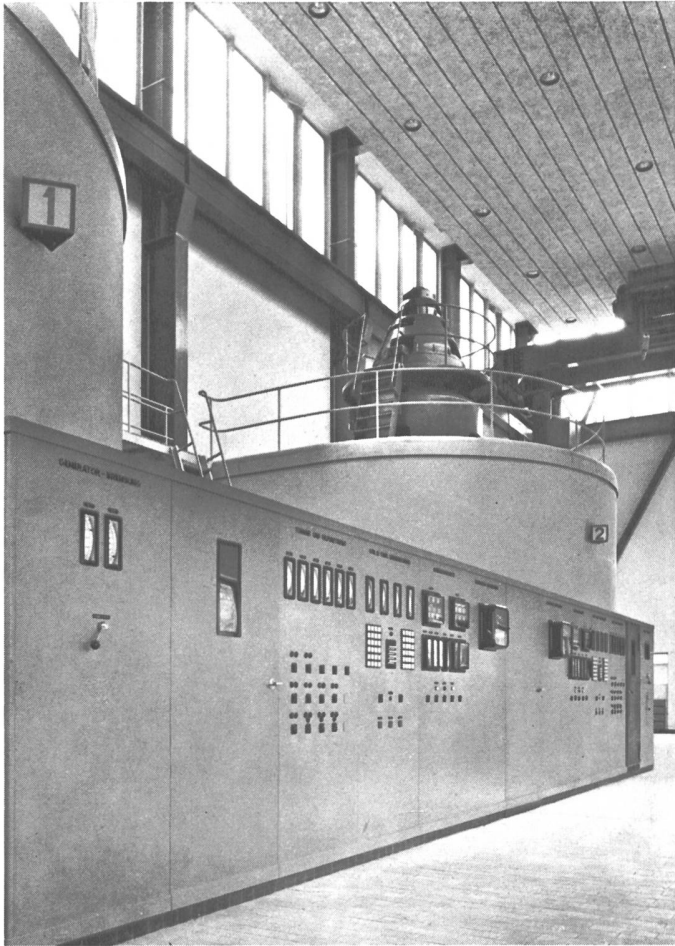
für die Prüfung von Beton-, Tonwaren- und Keramik-Körpern und Baumaterialien aller Art bei konstanten Tieftemperaturen, Wechseltemperatur-Truhen mit automatischer Steuerung für eine komplette Abkühl- und Aufwärm-Versuchsreihe,

Versuchskühlschränke, Versuchsapparate und -anlagen für Temperaturen bis -85°C für alle Industrien. Verlangen Sie bitte unsere Dokumentationen. Beratende Therma-Kälteingenieure stehen jederzeit zu Ihrer Verfügung.



Therma AG Schwanden/GL, Kältebüro
Zürich 6/57, Hofwiesenstr. 141, Tel. 051/2616 06
Büros in Bern, Basel, Lausanne und Genf

therma



ELECTRO- TABLEAUX

BIEL
Schweiz

BIENNE
Suisse

Kommandoräume
Salles de commande
Schaltpulte
Pupitres de commande
Fernsteuerungen
Commandes à distance
Alarmanlagen
Installations de signalisation
Hochspannungsanlagen
Installations à haute tension
Notstromanlagen
Installations de secours

Elektromagnetische Förderrinnen und Entwässerungssiebe

Zur Automatisierung des Betriebes auf Grossbaustellen, in Kies-, Beton- und Zementwerken durch motorlose, wartungsfreie und verschleissfeste Vibrationsfördergeräte mit kontinuierlicher Steuerung der Förderleistung. Offene und geschlossene Rinnentypen für grossen Leistungsbereich.



AEG

ELEKTRON AG

Zürich 27, Seestrasse 31
Telefon (051) 25 59 10

KABELWERKE BRUGG A. G.



Bleikabel
Kunststoffkabel
Drahtseile



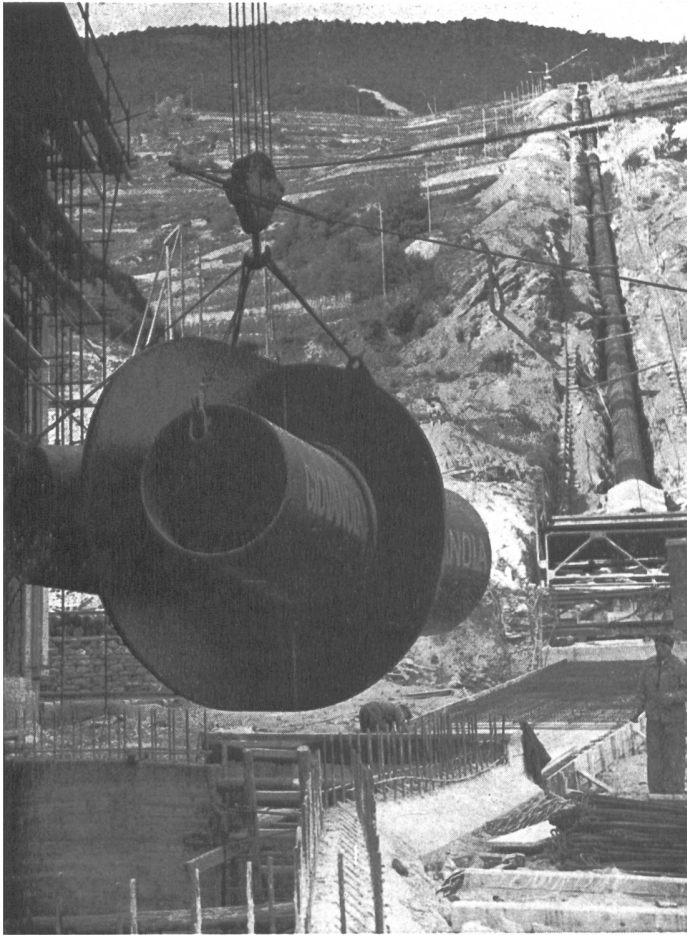
AG für Grundwasserbauten

BERN Zeughausgasse 22 Telefon (031) 217 42

Spezialfirma für



Bohrungen
Bodenuntersuchungen
Injektionen



GIOVANOLA

CONDUITES FORCÉES

PUITS BLINDÉS

VANNES

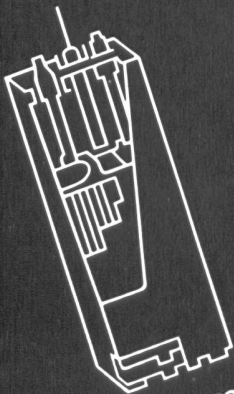
Conduite forcée et collecteur en
montage à la centrale de St-Léonard

GIOVANOLA FRÈRES S.A.

MONTHÉY-SUISSE

OERLIKON-PAM

die neue stationäre Röhrenplatten-Batterie
in der Telefonzentrale



Accumulatoren-Fabrik Oerlikon Zürich 50

Wir senden Ihnen gerne Prospekte und technische Unterlagen





Gummi- Transportbänder

zur
Förderung
von:

Granit
Kies
Sand
Erzen
Kohle

Sie erhalten von
uns für jeden
Einsatzfall
den richtigen
Vorschlag



AGENCE

B.F. Goodrich

AKRON

ZÜRICH 23

NEUMÜHLEQUAI 34-36 TEL. (051) 28 37 37

Aktiengesellschaft

KUMMLER & MATTER

Elektrische Unternehmungen

Chur **ZÜRICH** Mesocco



**Hochspannungsleitungen
Niederspannungsleitungen
Freiluftstationen
Freileitungsmaterial
Trafostationen**

Bauseilbahnen

Kabelverlegungen

**Fahrleitungen
für Trolleybus und Bahnen**

Fahrleitungsmaterial

**Spezialwerkzeuge
für den Leitungsbau**

**Elektrische Installationen für
Kraftwerke und Industriebauten**



DIADRIL

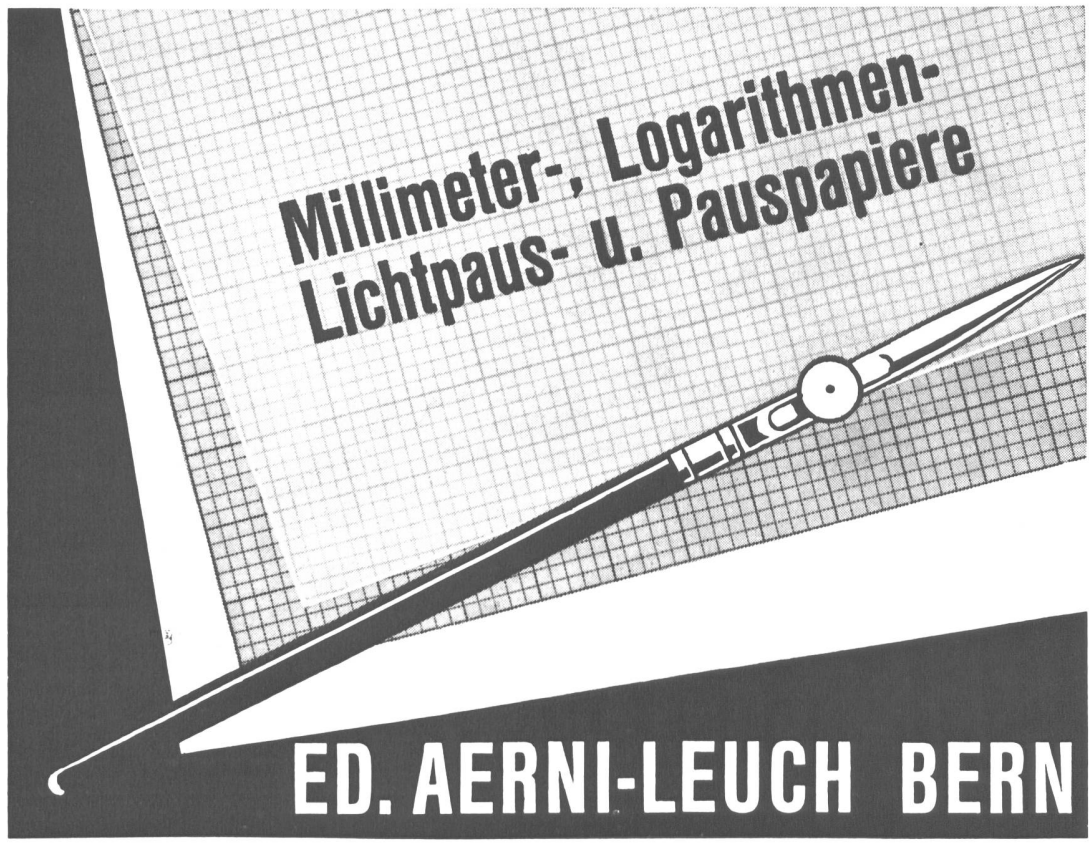
Couronnes diamantées
pour tous usages
Rendement accru!

*

Diamant-Bohrkronen
für alle Zwecke
Höchste Leistungen!

*

L. M. VAN MOPPE & SONS SA.
1-3, rue de Chantepoulet, Tél. 022/32 25 95
GENÈVE



Millimeter-, Logarithmen-
Lichtpaus- u. Pauspapiere

ED. AERNI-LEUCH BERN



**Personen- und Material-
transporte im Gebirge rasch
und wirtschaftlich mit
modernen Helikoptern.**

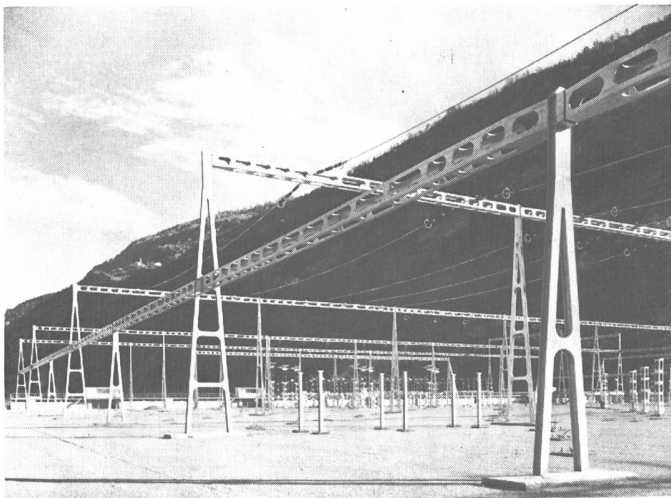
**Kleiner Raumbedarf für
Start und Landung —
Große Transportleistung
in kurzem Zeitraum.**

HELISWISS

**Schweiz. Helicopter AG · Bern
Tel. 031. 9 49 68**

**Betriebsstellen :
Bern-Belp 031. 65 31 44
Zürich-Kloten 051. 84 79 50**

Die Verzinkung im Vollbad



ist der anerkannt beste und wirtschaftlichste

Rostschutz

Sie gewährleistet darum größte Betriebs-
sicherheit und Unterhaltersparnisse

Unsere Spezialität:

**Verzinkung von Übertragungsmasten
in Profileisen und Rohrkonstruktion**

**Verzinkung von Tragwerken für Kraftzentralen
und Freiluftstationen**

Bäder bis zu 20 m Länge

Großer Lagerplatz — Geleiseanschluß

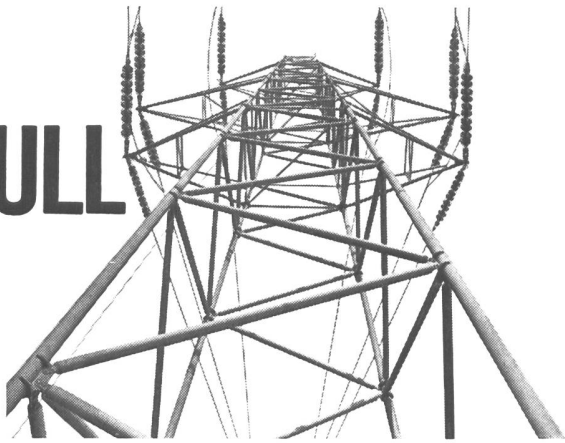
Verzinkereierwerke

Kummler & Matter AG

Däniken SO Telefon (062) 611 54/55

Unser Grundsatz:
Erstklassige Qualität, kurze Lieferfristen

KULL

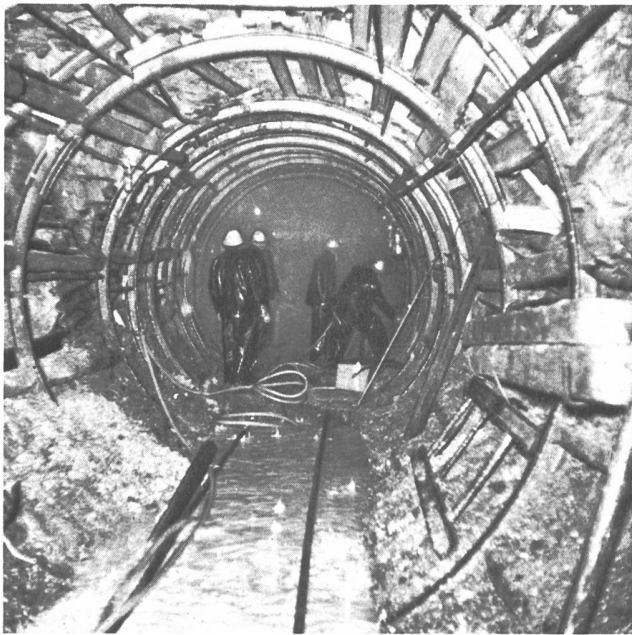


Kull + Cie Zürich 1 / Selnastr. 6
Telephon 051 / 23 66 50

FREILEITUNGSBAU

Hochspannungsleitungen
Niederspannungs-Verteilanlagen
Kabelanlagen

Bahnkontakt-Leitungen
Transformatoren-Stationen



Entreprise de Travaux Publics
Pierre **CHAPUISAT**, ingénieur

TOUS TRAVAUX SOUTERRAINS

LAUSANNE MARTIGNY

BLESS & CO

Bauunternehmung

ZÜRICH

AARAU — CHUR — ST. GALLEN



Tiefbau — Straßenbau



SIEBAG-LOCHBLECHE

für Vibratoren + Sortiertrommeln

Hochwertiger Spezialstahl für stärkste Beanspruchung. Längste Gebrauchsdauer. Alle Lochungen. Verlangen Sie unseren interessanten Prospekt.

Telephon (051) 85 62 10



SIEBAG AG GLATTBRUGG

LES ENTREPRISES ÉLECTRIQUES FRIBOURGEOISES

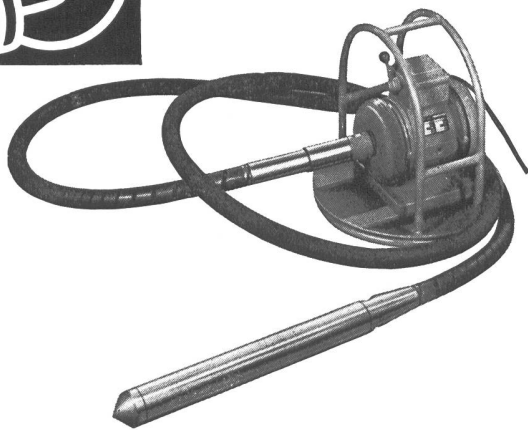
complètent leur équipement de production d'énergie électrique par un troisième bassin d'accumulation avec barrage et usine à

Schiffenen (Canton de Fribourg)

Puissance équipée: 80.000 kVA
Production annuelle moyenne: 135 millions kWh
Retenue totale: 66 millions m³



Innen- VIBRATOREN



12 000 Schwingungen pro Minute, robust, billig

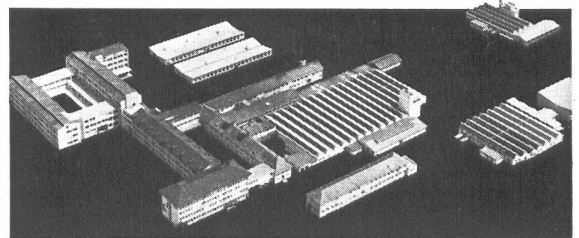
Mit Elektro- oder Benzinmotor

Verlangen Sie unverbindlich Prospekte oder Vorführung

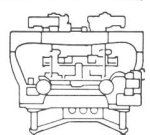
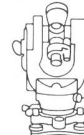
OTTO SUHNER AG. Brugg

Tel. (056) 4 14 22

Optische und feinmechanische Präzisions-Instrumente



Wild in Heerbrugg, das modernste und grösste optische Werk der Schweiz liefert in alle Welt: Vermessungsinstrumente, Fliegerkamern und Autographen für die Photogrammetrie, Forschungs-Mikroskope, Präzisions-Reisszeuge aus rostfreiem Chrom-Stahl



Prospekte und Offerten durch Wild Heerbrugg AG., Heerbrugg/SG
Optische Werke

WILD
HEERBRUGG

Vertretungen in allen Ländern der Welt

Projektierung

Lieferung

Installation

von Betriebstelephon-Anlagen
Signalanlagen
Sicherheitsanlagen
Fernsteuerungsanlagen
Windalarmanlagen
usw.

für Personen- und Materialeilbahnen

GUBLER & CIE. AG Elektrische Spezialanlagen LUZERN

Telefon 041/22984

Furrengasse 17

Stump Bohr AG

Othmarstraße 8 **Zürich** Telefon 47 05 60

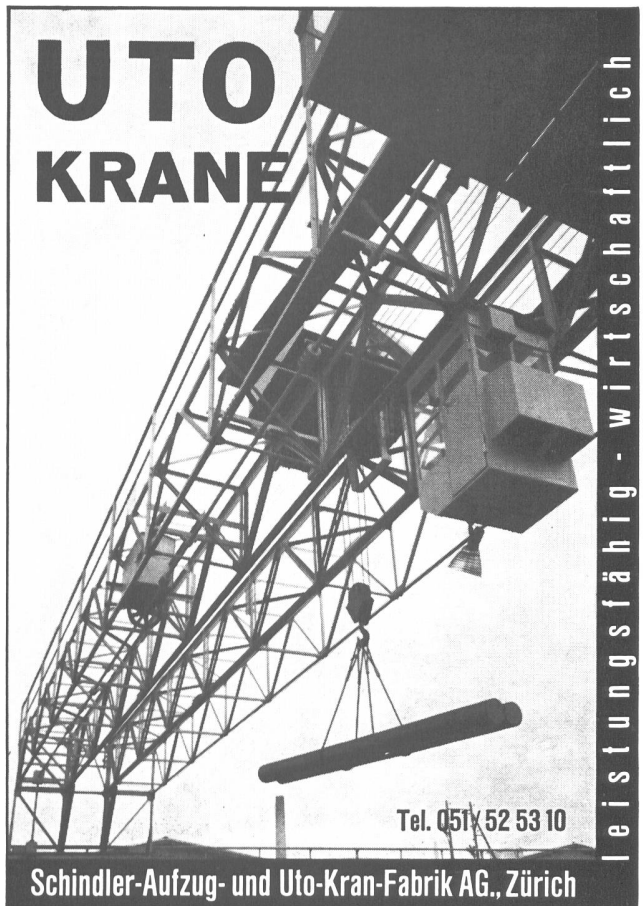
Filialen in
Bern, Sion, Genf, Chur, Giubiasco

Ausführung von Injektionsarbeiten für die
Staumauern und -dämme



Marmorera
Zeuzier (in Arb.-Gem.)
Zervreila
Albigna
Nalps
Luzzone

UTO KRANE

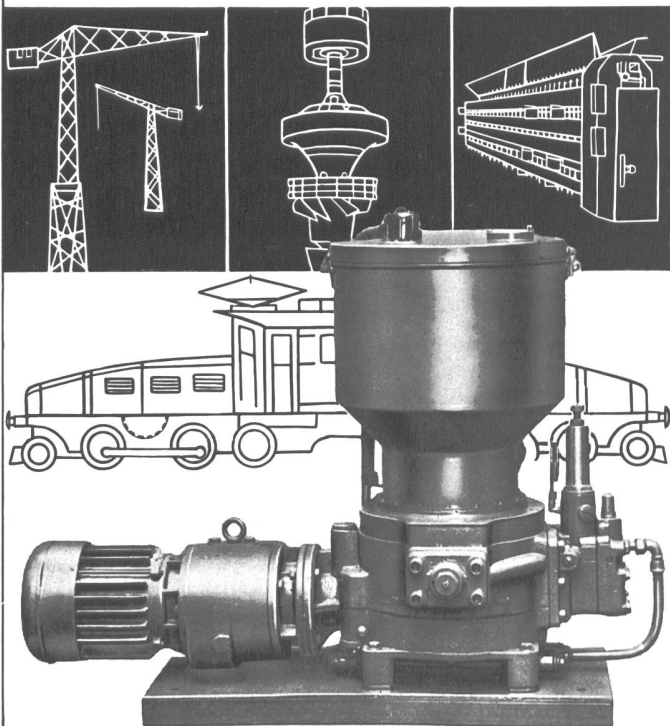


Tel. 051 52 53 10

Schindler-Aufzug- und Uto-Kran-Fabrik AG., Zürich

leistungsfähig - wirtschaftlich

HELIOS-ZENTRALSCHMIERUNG



FRANZ GYSI SUHR-AARAU

AKTIENGESELLSCHAFT · TELEPHON (064) 2 39 66

LEBAG

Hochspannungs- und
Niederspannungsleitungen

Ortsverteilnetze

Freiluft- und
Transformatorstationen

Material und Werkzeuge
für Leitungsbau

Elektr. Installationen
für Kraftwerke, Industrie,
Gewerbe und Haushalt

LEBAG

Leitungs- und Elektrobau AG

WETTINGEN

Telefon (056) 6 68 88

Feuerwehr



Motorspritzen, Feuerlöschposten und Armaturen
in jeder Größe

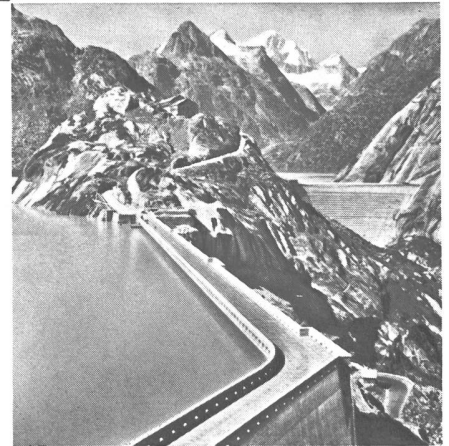
Gebüder Vogt, Oberdießbach BE
Maschinenfabrik Gegründet 1916

VOGT

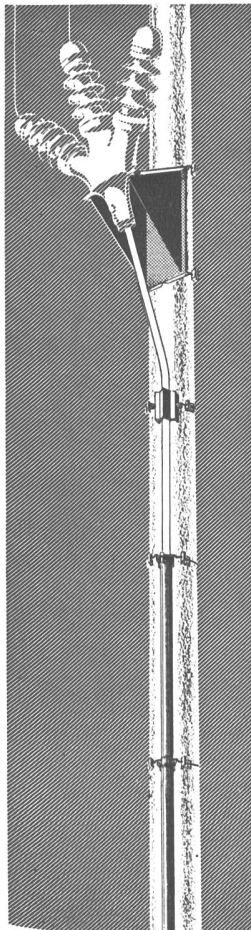
Accum

Elektrische Raumheizungen für jeden Zweck

Accum baut seit Jahrzehnten elektrische Heizungen für Kirchen, Kindergärten, Schulhäuser, Säle, Berg-hotels, Wohn- und Ferienhäuser, Garagen, Kraftwerke, Unterstationen, Stellwerke, Pumpwerke, Baubaraken, Fabrikräume, Zugsheizung usw.



**Accum
AG
Gossau
ZH**



NORMAFIX

Kabelaufstiege für Betonmasten

⊕ Patent angemeldet

Montagefertiges System von Normteilen für Kabelaufstiege an Betonmasten

Universelle Verwendbarkeit

Kein Zeitverlust durch Anpassungsarbeit und Lieferfristen

Lagerhaltungsmöglichkeit, da Einzelteile normalisiert

Gefälliges Aussehen

Näheres siehe Prospekt Nr. 558



Alleinverkauf

OTTO FISCHER AG

Zürich 5, Sihlquai 125

☎ (051) 42 33 11

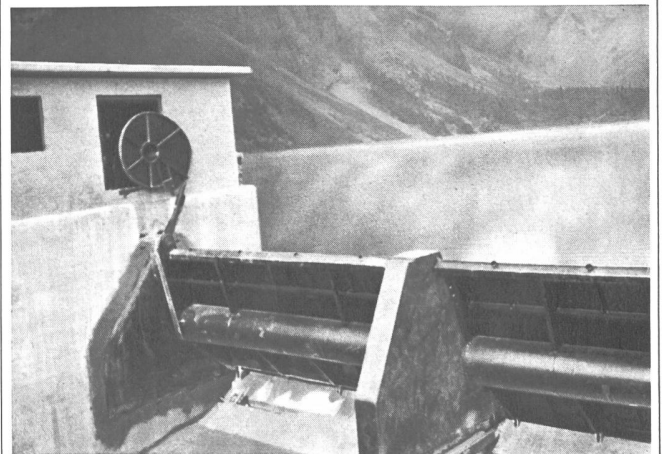
A.V. Lutz & Co. Zürich

vormals HUBER & LUTZ

Ingenieurbüro für automatische Stauwehre

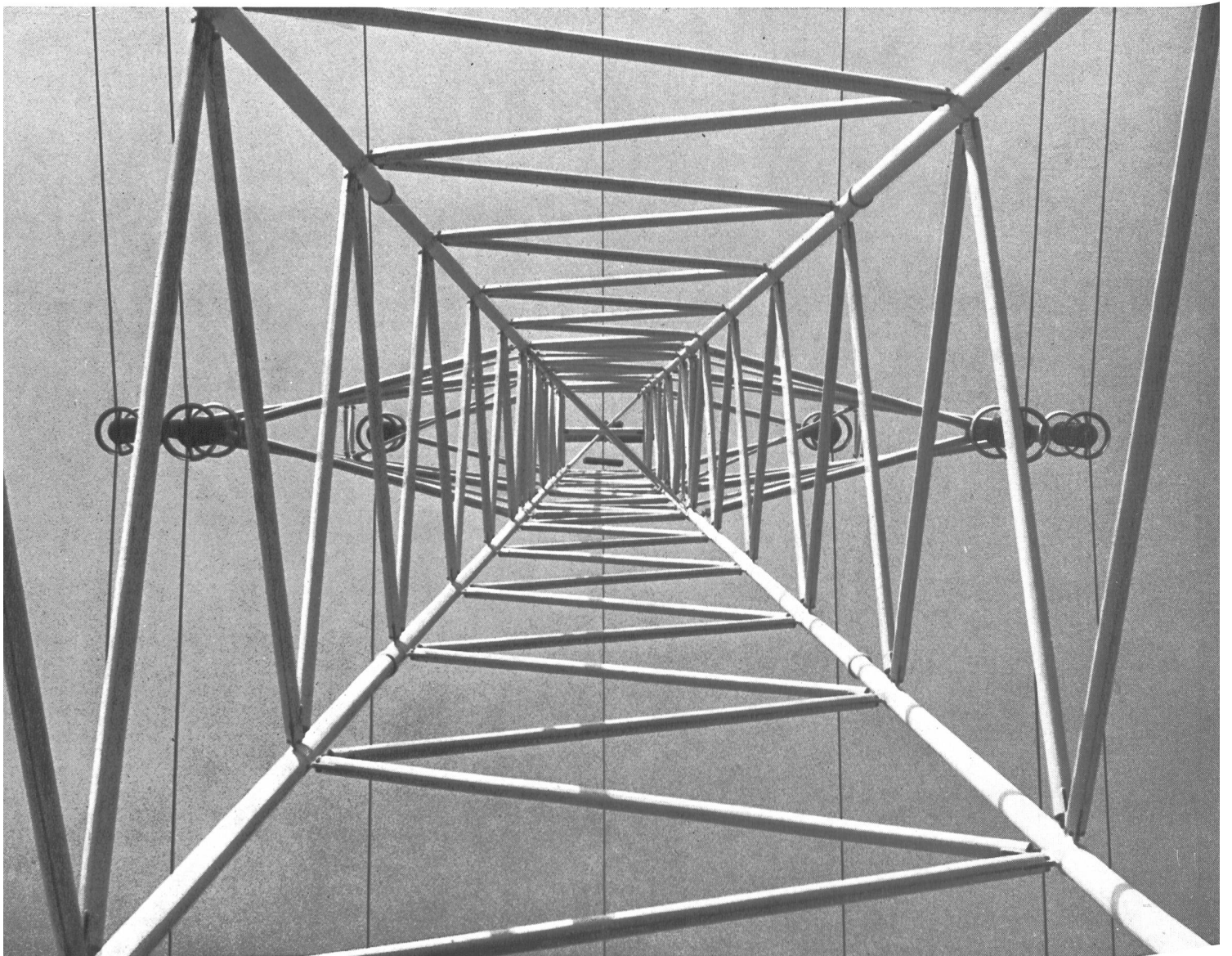
Hydraulische Dachwehre
Torsionsfeste Stauklappen
Hubsektorwehre
Abfluß-Regulierungen
Saugüberfälle

Hochwasser-Entlastungsanlage Zeuzier



ARFA

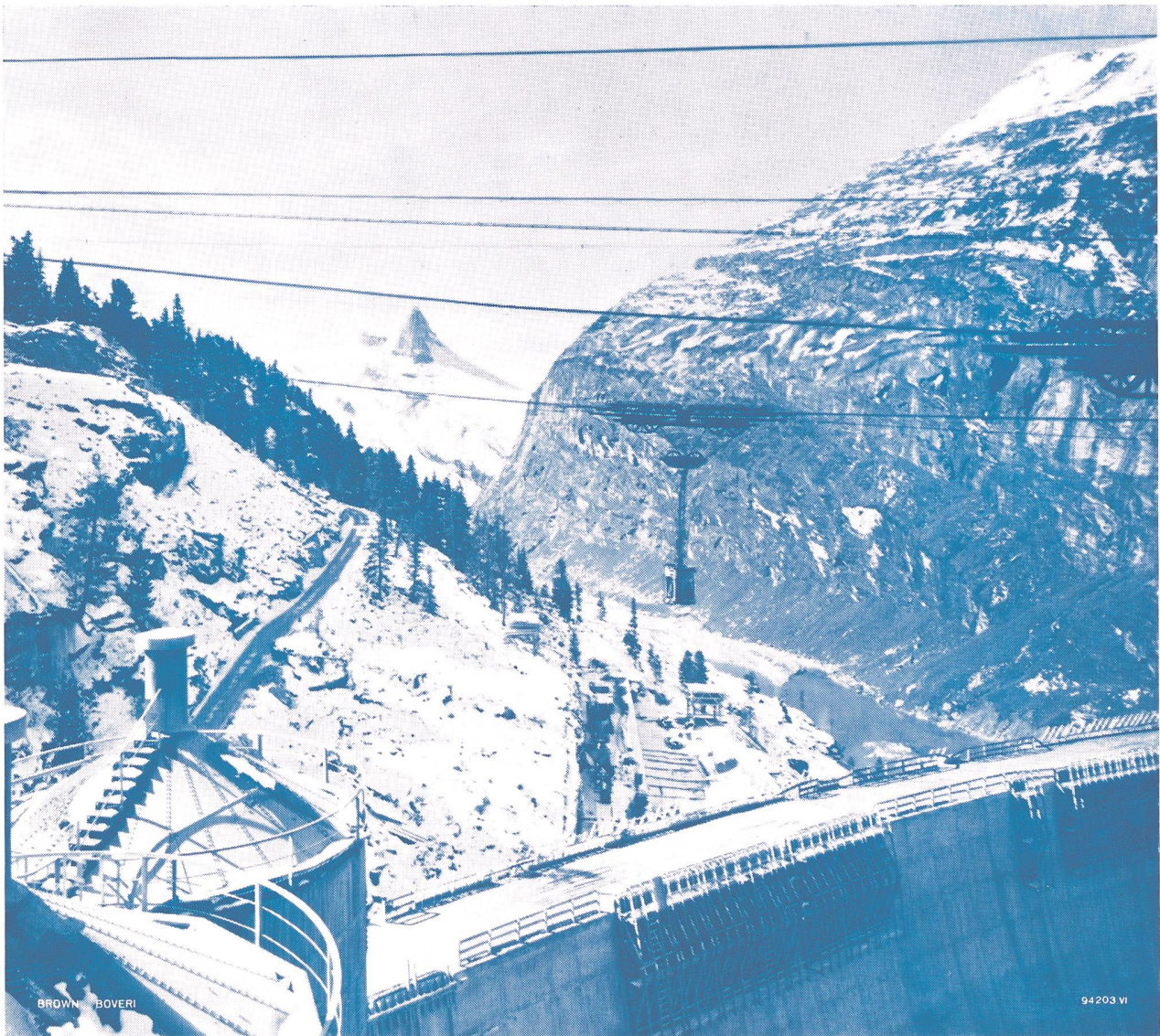
Stahlrohrmasten



sind
schöner
leichter
wirtschaftlicher

ARFA Röhrenwerke AG. Basel 2

Tel. 061/355555

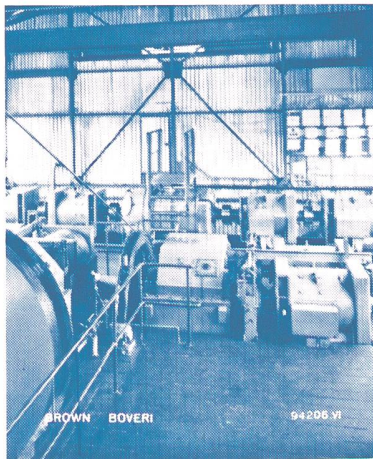


BROWN BOVERI

94203 VI

● **Kabelkrane mit Brown Boveri Leonardantrieb zum Bau der Staumauer Zervreila** (Graubünden), der Kraftwerke Zervreila AG., Vals (Graubünden).
● Elektrische Anschlußleistung ca. 900 kW, Tragkraft 20 t, Geschwindigkeiten bis 360 m/min; max. Stundenleistung pro Kran
● 140 m³ Beton. Das gute Funktionieren der elektrischen Krananlage hat viel dazu beigetragen, daß die Staumauer statt wie
● vorgesehen in vier Jahren, in **drei Jahren fertiggestellt werden konnte.**

Wirtschaftliche Materialbeförderung bei großen Bauobjekten



BROWN BOVERI

94206 VI

durch Kabelkrane mit Brown Boveri Leonardantrieb.

Weitere Kabelkrane mit Brown Boveri Leonardantrieb waren beim Bau nachstehender für schweizerische Kraftwerke bestimmter Staumauern eingesetzt:

● **Albigna** (Graubünden), des Elektrizitätswerkes der Stadt Zürich, Zürich

● **Grande Dixence** (Wallis), der Grande Dixence S. A., Lausanne

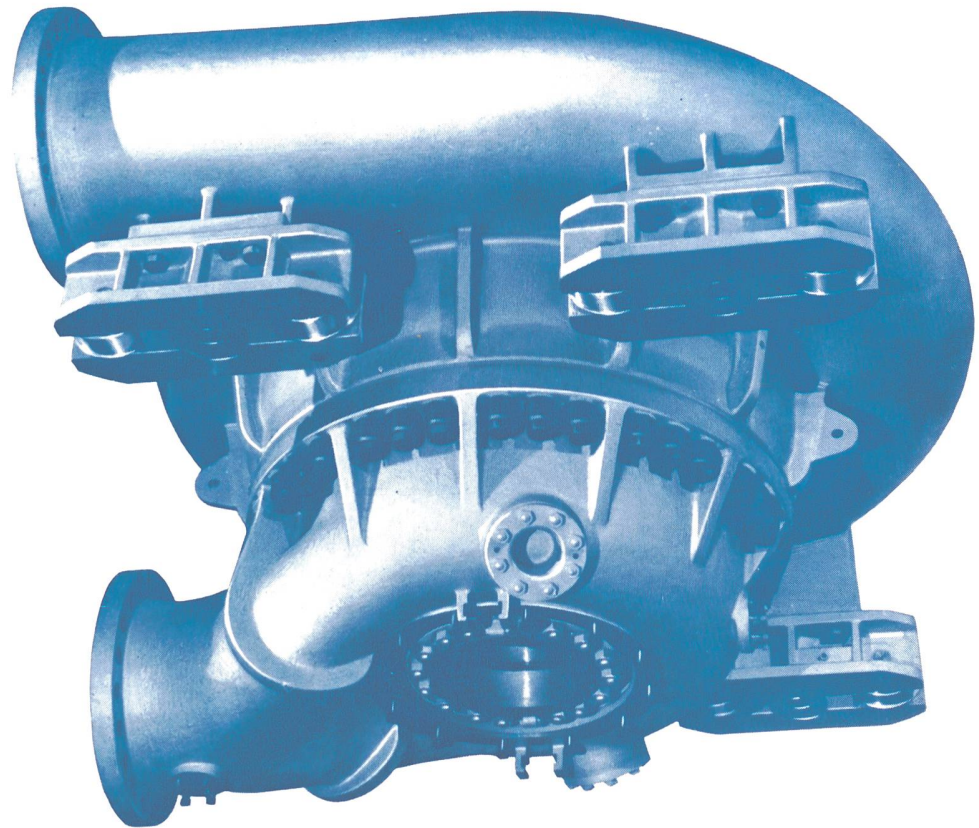
● **Mauvoisin** (Wallis), der Société des Forces Motrices S. A., Sitten

● **Moiry** (Wallis), der Kraftwerke Gougna AG., Sitten

Diese Anlagen bewährten sich bei höchster Beanspruchung ausgezeichnet.

AG. BROWN, BOVERI & CIE., BADEN, SCHWEIZ





Wir bauen

Speicherpumpen
Nutzwasserpumpen für die Wasserversorgung
von Zentralen und ganzen Baustellen
Kühlwasserpumpen für Transformatoren
und Generatoren
Sickerwasserpumpen usw.
Druckleitungen
Stollenleitungen
Verteilleitungen
Abzweigrohre mit Verstärkungskragen
System Sulzer
Druckschachtpanzerungen
Wasserschlossauskleidungen usw.

**Druckleitungen
Speicherpumpen
für
Wasserkraft-
anlagen**

536

