

Zeitschrift: Wasser- und Energiewirtschaft = Cours d'eau et énergie
Band: 53 (1961)
Heft: 8-9

Werbung

Nutzungsbedingungen

Die ETH-Bibliothek ist die Anbieterin der digitalisierten Zeitschriften. Sie besitzt keine Urheberrechte an den Zeitschriften und ist nicht verantwortlich für deren Inhalte. Die Rechte liegen in der Regel bei den Herausgebern beziehungsweise den externen Rechteinhabern. [Siehe Rechtliche Hinweise.](#)

Conditions d'utilisation

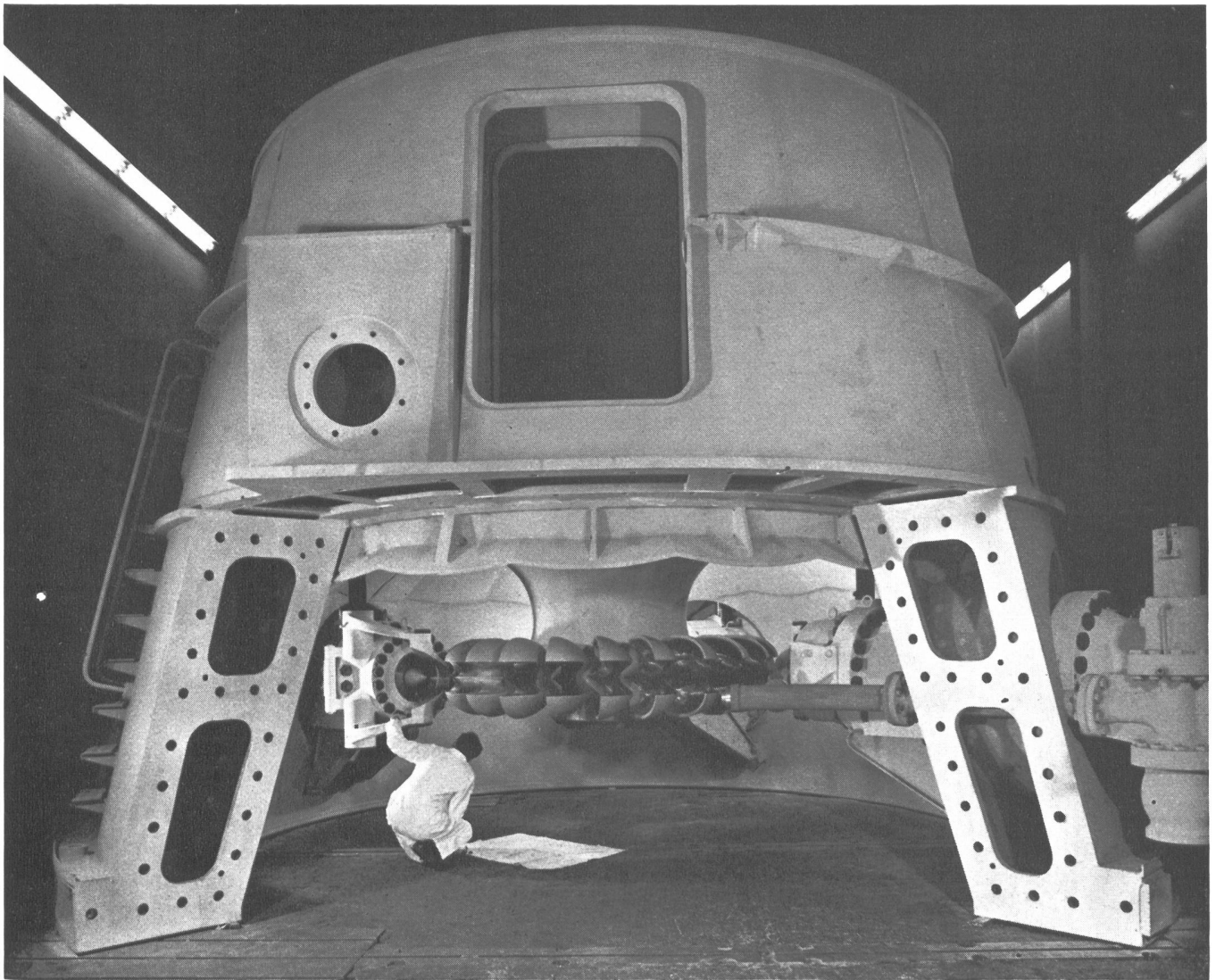
L'ETH Library est le fournisseur des revues numérisées. Elle ne détient aucun droit d'auteur sur les revues et n'est pas responsable de leur contenu. En règle générale, les droits sont détenus par les éditeurs ou les détenteurs de droits externes. [Voir Informations légales.](#)

Terms of use

The ETH Library is the provider of the digitised journals. It does not own any copyrights to the journals and is not responsible for their content. The rights usually lie with the publishers or the external rights holders. [See Legal notice.](#)

Download PDF: 19.11.2024

ETH-Bibliothek Zürich, E-Periodica, <https://www.e-periodica.ch>



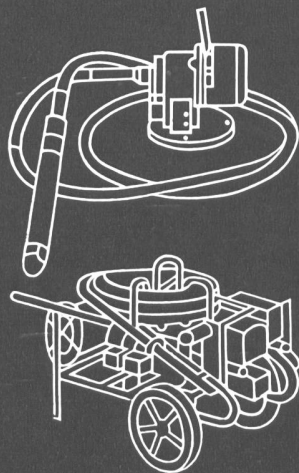
64 000 PS vertikalachsig,
dreidüsige Pelton-turbine für das
Kraftwerk Göschenen (Werkstattmontage)

Bell
Maschinenfabrik AG
Kriens / Luzern

KRIENS
BELL

Wasserturbinen
Absperrorgane
Druckleitungen
Maschinenhauskrane
Materialseilbahnen
Winden
Stahlwasserbau
Freiluft-Schaltanlagen
Leitungsbau

NOTZ



25 Jahre Erfahrung in Vibration

Notz Pervibratoren und Supervibratoren für Beton und Eisenbeton

Seit 25 Jahren baut und verkauft unsere Abteilung Baumaschinen Pervibratoren und Supervibratoren für Hoch- und Tiefbau. Die wirtschaftlichen Notz-Vibratoren fehlen sozusagen auf keiner Grossbaustelle unseres Landes. Unsere Spezialisten stellen eine langjährige, umfassende Erfahrung in Ihren Dienst. Verlangen Sie bitte unverbindlich Prospekte über Notz-Pervibratoren und -Supervibratoren, über Vibro-Verken-Vibrationswalzen, -Bodenverdichter usw., sowie über unsere ATLAS-COPCO-Kompressoren und -Druckluftwerkzeuge.

Aus unserem Lieferprogramm:

ENP 70/50
Hochfrequenzvibratoren mit eingebautem
Motor 125 oder 48 V

PPN 70
Druckluft-Pervibratoren, Vibrationsfrequenz
10000 p. Min.



GFN 46 und GFN 70

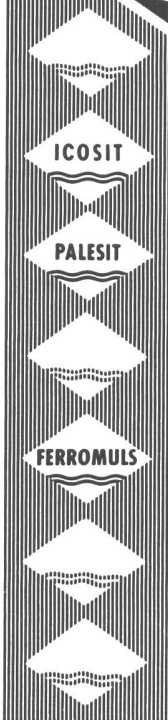
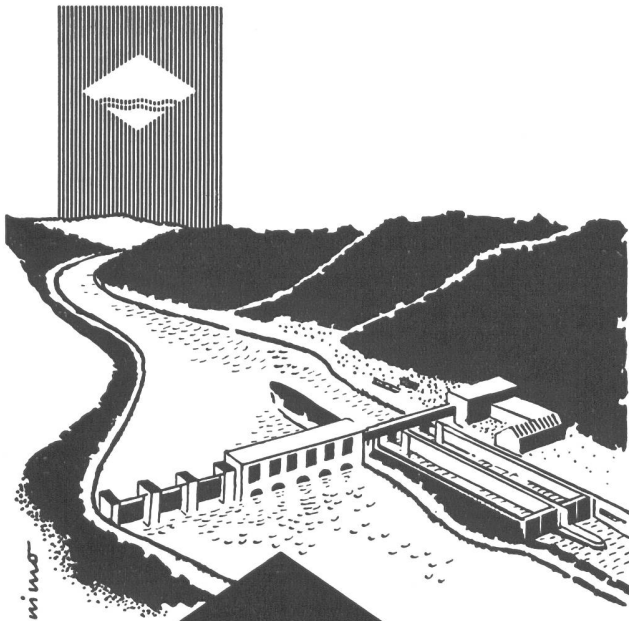
Supervibratoren mit Benzin- oder Elektromotor
Grosse Vibrationsfrequenz

Weitere Typen: siehe Gesamtprospekt

Bild:

Supervibratoren Notz GF-125 (mit eingebautem 7,5-PS-
Elektro-Motor) im Einsatz im Kraftwerkbau.

Notz & Co. AG, Biel, Abt. Baumaschinen
Tel. 032 / 2 55 22



KORROSIONSSCHUTZ

an Objekten des Stahl-Wasser-Baues an

- SCHLEUSEN
- WEHREN
- SPUNDWÄNDEN
- DRUCKROHRLEITUNGEN

erfordert große Erfahrung und bewährtes Material.

Unsere, die neuesten Erkenntnisse berücksichtigenden

SCHUTZANSTRICHE

auf der Basis von Steinkohlen-Teerpech, Bitumen und Chlor kautschuk, erfüllen diese Forderung in gleicher Weise wie unsere langjährigen Spezialerfahrungen bei der Bearbeitung einschlägiger Aufgaben.

Lassen Sie uns mit Ihnen gemeinsam Ihre Anstrichprobleme lösen.

Druckschriften stehen zu Ihrer Verfügung.



INERTOL AG WINTERTHUR
Telefon (052) 6 74 38/39

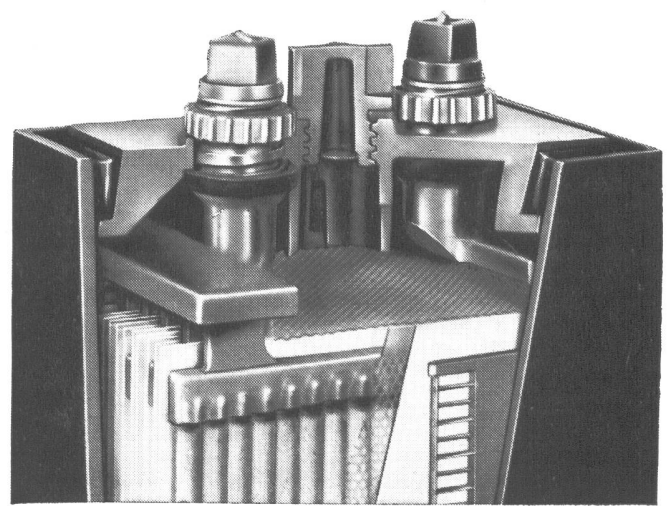
Plus Tubax

ist besser

Spezial-Röhrchenplatten-Batterie für Traktion, Notstrom und Zugbeleuchtung

- 1** längere Lebensdauer, 4 Jahre Garantie kein Plattenwechsel
- 2** grössere Leistung, unerreichte Kapazität pro Raum- und Gewichtseinheit
- 3** kleinster Platzbedarf, Baukosteneinsparung bei stationären Anlagen
- 4** grösste Betriebssicherheit, kurzschluss-sichere Isolation, robuste Elementbecher
- 5** vergossene Elemente, sauber, keine Säureschäden

Plus AG Basel 6, Telephone 061-23 79 10



VERKAUF und VERMIETUNG von

Spritz-Maschine ALIVA-100 BS-12

kombinierbar für Gunit,
Spritzbeton oder Förderbeton

Leistung: 5—7 m³/h Trockengemisch,
bis 30 mm Korngrösse

Beton-Fördermaschine ALIVA-200

Leistung: 10—15 m³/h Trockengemisch,
bis 40 mm Korngrösse

ARBEITS-AUSFÜHRUNG von

**Felskonsolidierung und Abdichtung für Bahn- und Strassentunnels
Armierter Gunit für Druckstollen und Druckschächte für Kraftwerke
Felskonsolidierung für Freilauf-, Druck- und Fensterstollen als
definitive Verkleidung**

Armierter Spritzbeton für Shed- und Hallenbauten, Wasserbassins usw.

Fels- und Betonankerungen mittels Perfo-Methode

Fels- und Baugrund-Injektionen

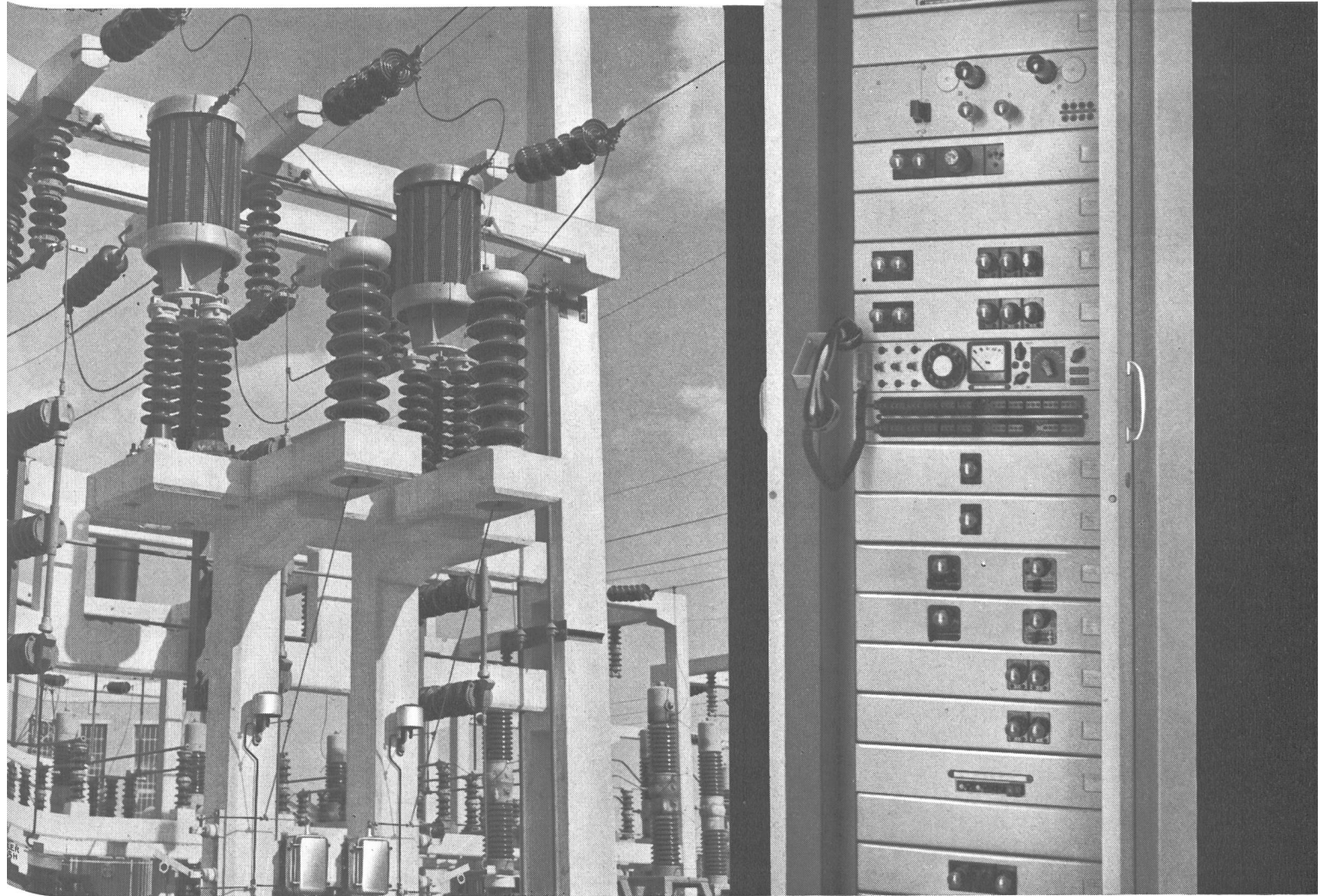
Verlangen Sie Offerte oder unsern Besuch

The logo for SPRIBAG, featuring the word 'SPRIBAG' in a bold, stylized, italicized sans-serif font. The 'S' is particularly large and curves around the 'P'. The letters are black.

SPRITZBAU AG WIDEN/AG

Telephon 057 76394

Hasler

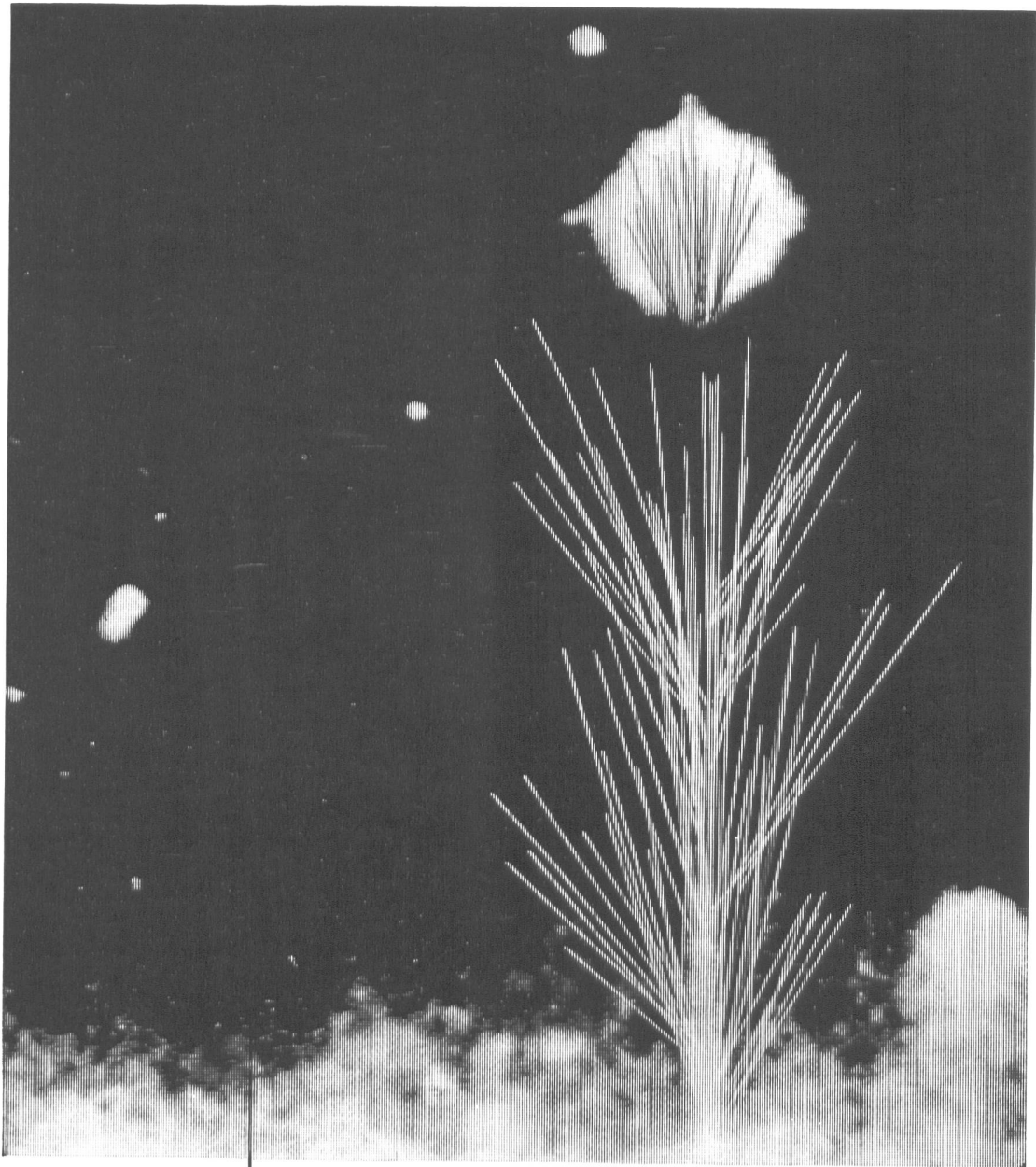


Trägerfrequenzanlagen

für Telephonverbindungen,
zur Übertragung von Meßwerten
und für Fernsteuerungen aller Art
über Hochspannungsleitungen
der Elektrizitätswerke

Zweigniederlassung in Zürich

Hasler *AG* **Bern**



klassische und
neuartige
Zivilsprengstoffe

sorgfältig auf Ihre Arbeit abgestimmt

die schweizerischen Sprengstoff-Fabriken
Dottikon (Aebi Zürich), Gamsen, Liestal/Isleten



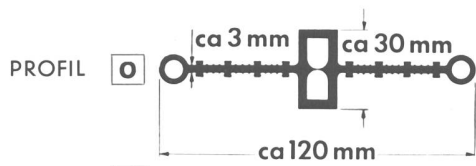
ein Erzeugnis der LeTourneau-Westinghouse Company,
 von Grund auf für die Baustelle konstruiert.

Haulpak Type	60	42	32	27
Nutzlast t	54	38	29	25
Leergewicht t	28	24	20	19
Motor PS	555	435	385	340
Wendekreis m	16,7	15,0	13,5	13,5
Max. Geschwindigkeit km/h	74	76	62	56

FRANZ STIRNIMANN AG
 BAUMASCHINENFABRIK
 OLTEN

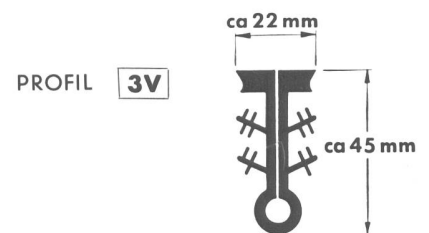
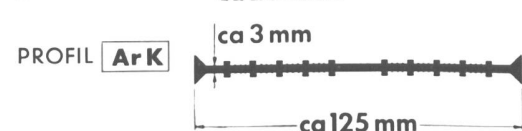
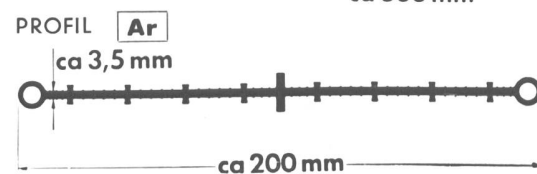
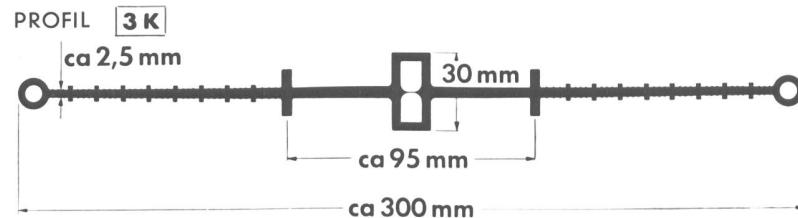
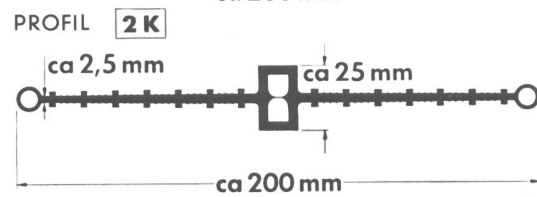
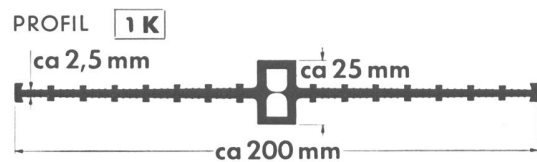
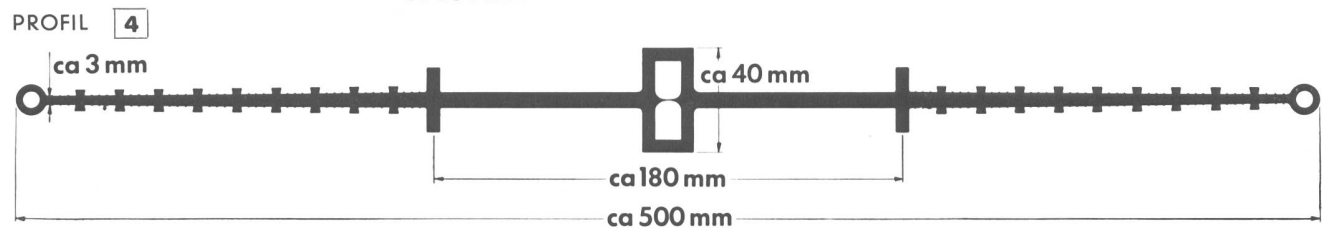
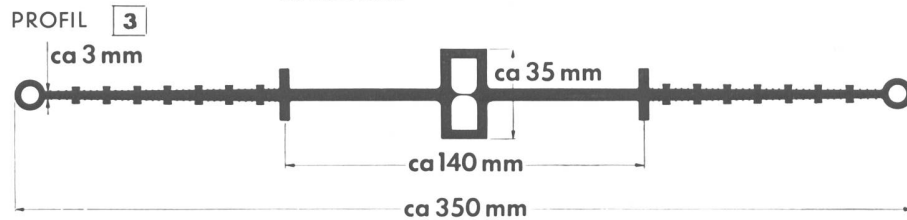
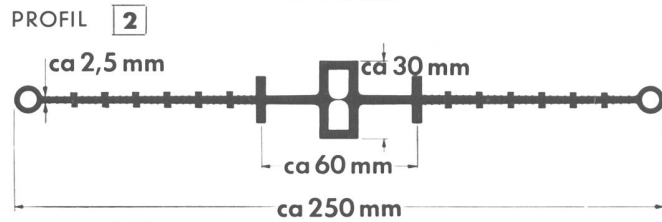
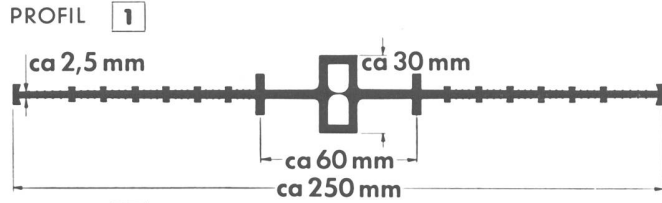


WEY-FUGENBAND-PROFILE



Maße in mm

Preise auf Anfrage



WEY-Qualitäts-Fugenbänder

im Kraftwerk Mauvoisin
 Kraftwerk Zervreila
 Maggia-Kraftwerk
 Kraftwerk La Lienne
 Kraftwerk La Renfile
 Kraftwerk Grande-Dixence
 Neuen Kraftwerk Schaffhausen
 Kraftwerk Valle di Lei
 Kraftwerk-Zentrale Wimmis
 Stauwehr Innerferrera
 Bernischen Kraftwerk Niederried
 Misoixer Kraftwerk
 Barrage Maigrauge

garantieren für absolute Zuverlässigkeit
 in der Verankerung, Stabilität und Dilatation
 Verlangen Sie Prospekte, Muster
 und Baustellenberatung:

WEY-BAUSTOFF-CHEMIE AG
Zürich 11/57

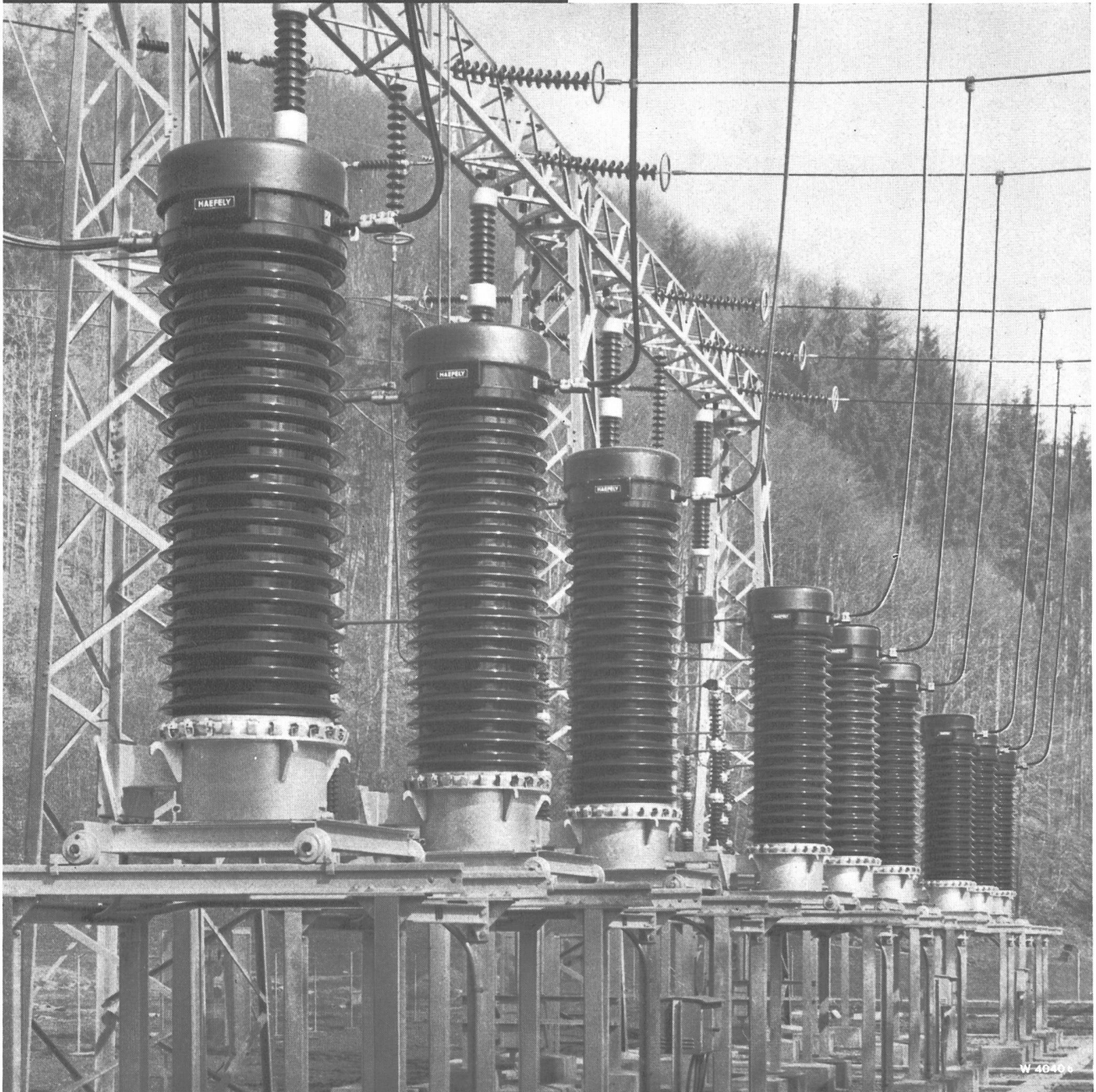
Überlandstraße 14 Telephon (051) 48 11 42



HAEFELY

Messgruppen 220 kV

(kombinierte Strom- und Spannungswandler)



Weitere Haefely-Fabrikate:

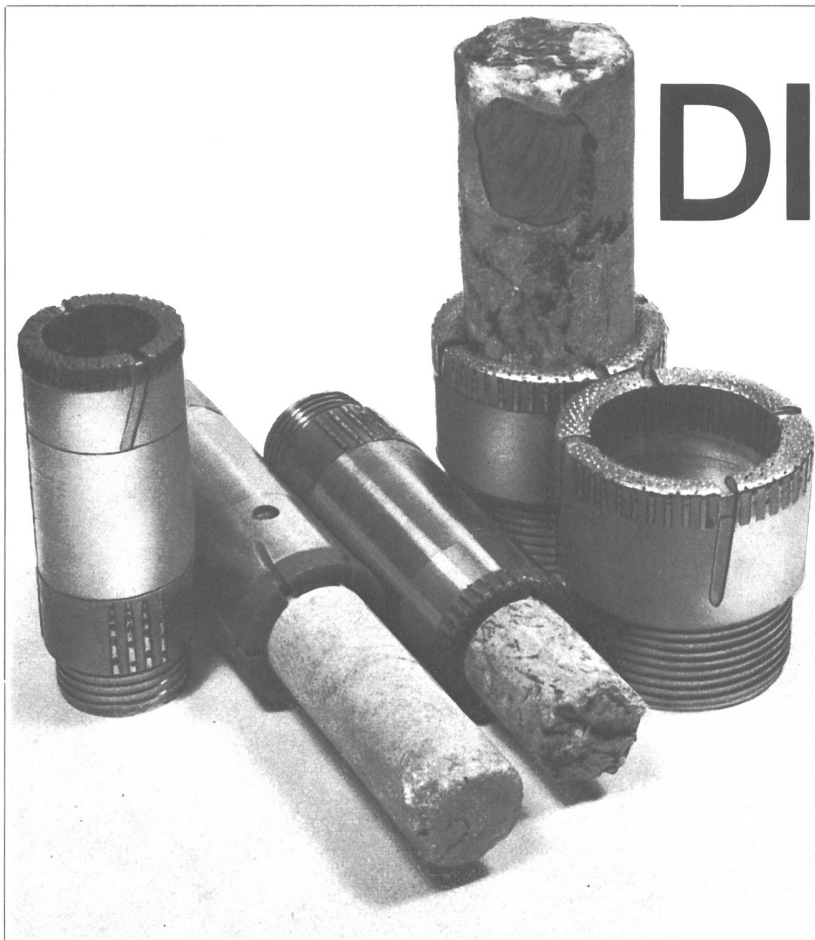
Neu- und Umwicklungen von Generatoren, Motoren und Transformatoren, **Kopplungselemente** für TFH. **Kondensatoren** für Leistungsfaktorverbesserung, Spannungsregulierung und Überspannungsschutz in Nieder- und Hochspannungsnetzen. **Stromstoßkondensatoren**, Kondensatoren für Spezialzwecke wie Meßeinrichtungen, Prüfanlagen usw.

Vollständige Einrichtungen für Hochspannungs-Prüffelder und Laboratorien.

Komplette Partikelbeschleuniger bis 4 MV und Teilausrüstungen. Ionen- und Elektronenbeschleuniger. **Hochspannungsdurchführungen** für Transformatoren, Apparate und Generatoren. Wanddurchführungen mit Hartpapier- oder Öldielektrikum, Kondensatortypen bis 525 kV und gasdichte Hochstromtypen bis 12 000 A, **Isoliermaterial** «Haefely» für die Hochspannungstechnik.

176 Ag

EMIL HAEFELY & CIE AG BASEL



DIADRIL

Couronnes diamantées
pour tous usages
Rendement accru!

*

Diamant-Bohrkronen
für alle Zwecke
Höchste Leistungen!

*

L. M. VAN MOPPE & SONS SA.
1-3, rue de Chantepoulet, Tél. 022/32 25 95
GENÈVE

Aktiengesellschaft

KUMMLER & MATTER

Elektrische Unternehmungen

Chur **ZÜRICH** Mesocco



Hochspannungsleitungen
Niederspannungsleitungen
Freiluftstationen
Freileitungsmaterial
Trafostationen

Bauseilbahnen

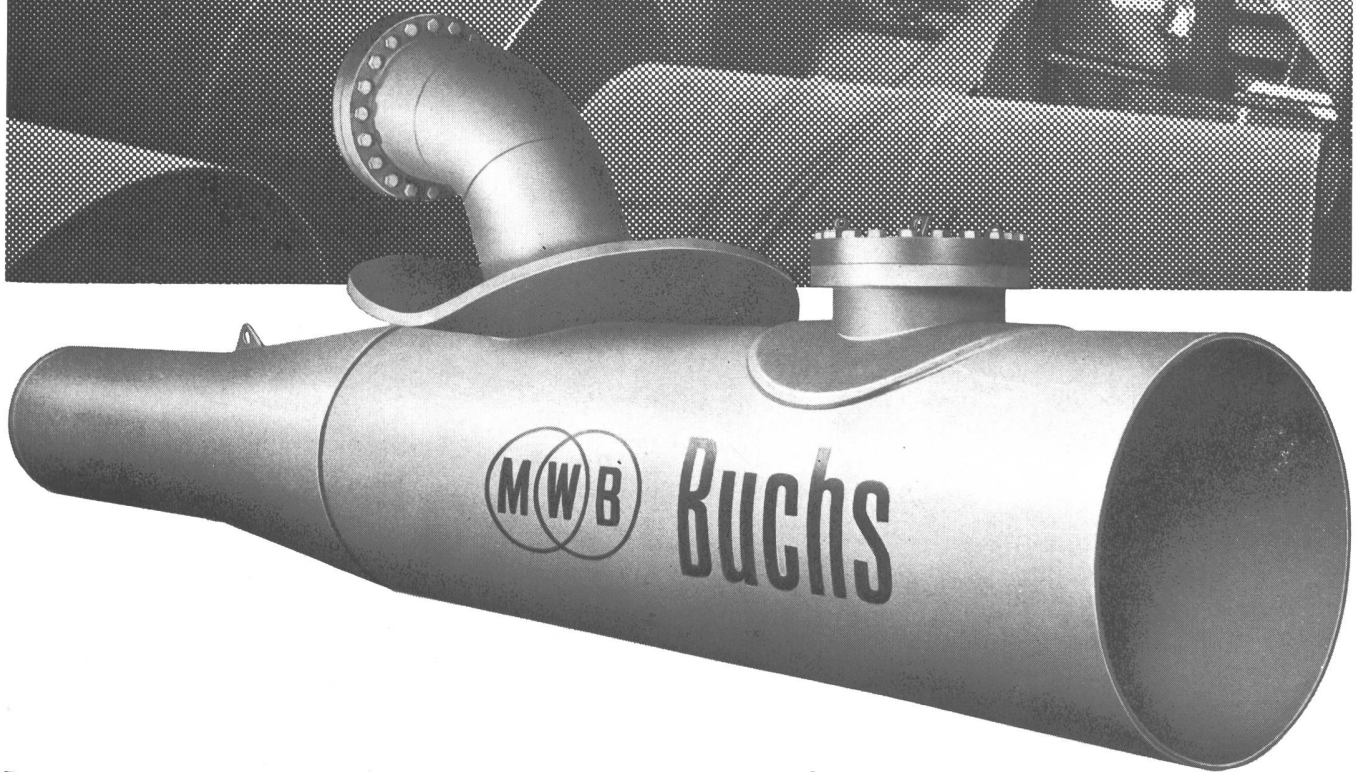
Kabelverlegungen

Fahrleitungen
für Trolleybus und Bahnen

Fahrleitungsmaterial

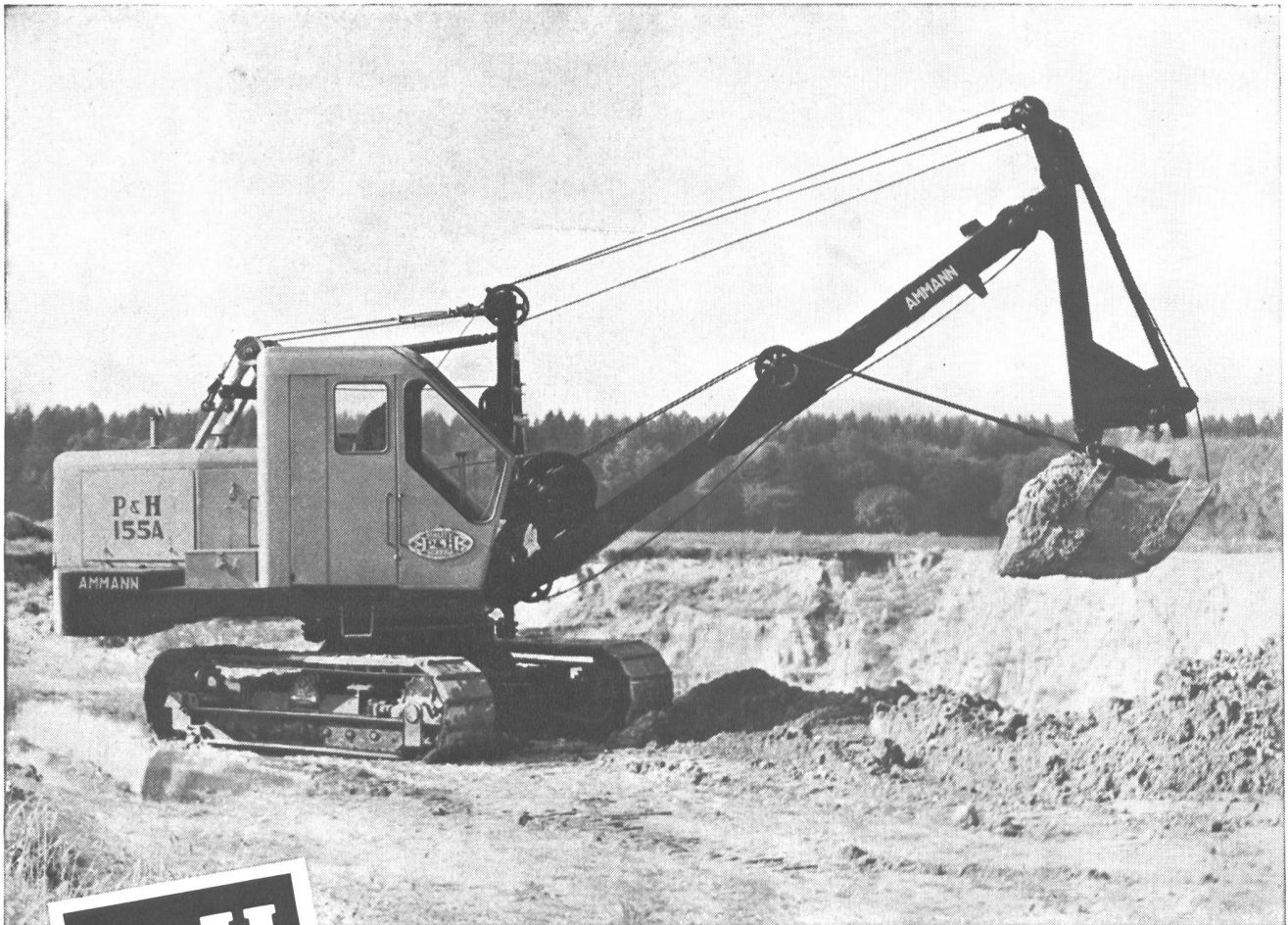
Spezialwerkzeuge
für den Leitungsbau

Elektrische Installationen für
Kraftwerke und Industriebauten



Metallwerk AG Buchs/SG

Druckleitungsbau für Wasser-
kraftwerke (Panzerungen)
Telefon (085) 62051 (Schweiz)



P&H

Universal-Bagger 155 A

ein bemerkenswerter Fortschritt im Baggerbau

P&H 155 A - 400 Liter
«Made in Europe»
nach USA-Normen

- ★ unabhängige Antriebsorgane im Oelbad laufend
- ★ Kupplungen von aussen leicht zugänglich
- ★ Fahrwerk in Traktorenbauart mit Spannfederung
- ★ luftgekühlter Motor mit 4-Gang-Getriebe
- ★ Hydraulische Niederdrucksteuerung erlaubt das Arbeiten «mit Gefühl»
- ★ alle Ausrüstungen mit Manganstahl-Kübel; Tieflöffel kippbar

Alle Bewegungen, insbesondere Fahren, Schwenken und Heben können gleichzeitig und voneinander unabhängig ausgeführt werden. Der Zeitgewinn beim Verstellen des Baggers wirkt sich in einer grösseren Leistung aus.

Die Anwendung von hochfesten Baustählen, die vollständig geschlossene Konstruktion, sowie der rasche AMMANN-Ersatzteil- und Reparaturdienst bieten Gewähr für einen wirtschaftlichen und pausenlosen Betrieb.

Alleinvertretung für die Schweiz:

ULRICH AMMANN
Baumaschinen Langenthal

Telephon 063/227 02

Harnischfeger International Corporation GmbH

P & H Raupenbagger mit Kübelinhalt von 400-2670 l

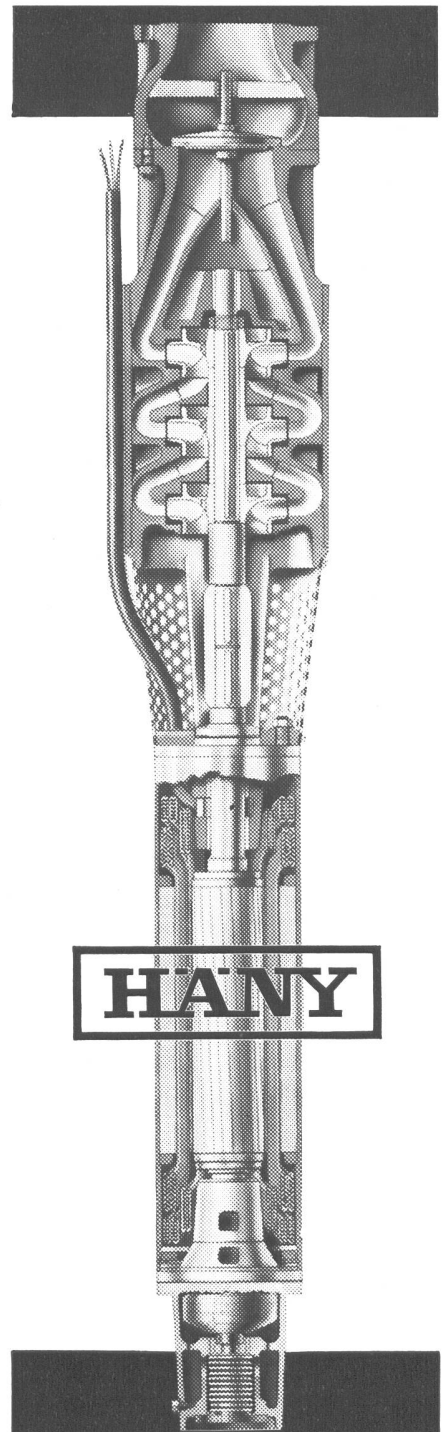
P&H



GUNIT und SPRITZBETON
 mit modernsten Spezialmaschinen
 20 JAHRE PRAKTISCHE ERFAHRUNG

E.LAICH

LOCARNO (TI)
SION (VS)
ZILLIS (GR)

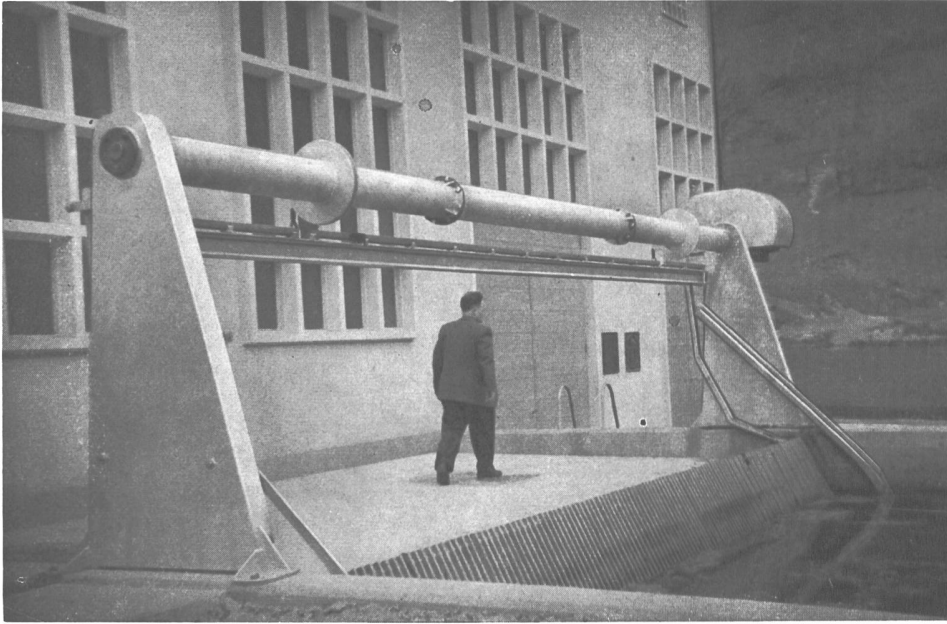


**UNTERWASSER-
 PUMPEN**

arbeiten mit
hohem Nutzeffekt
wartungslos **zuverlässig**

Genormte Serienfabrik, m. kurzen Lieferfristen

HÄNY & CIE / MEILEN / ZH
Pumpenfabrik ☎ (051) 73 05 55



leistungsfähig
zuverlässig
preiswert
formschön
einfach
bewährt
robust
modern

✦ Patente, DRGM

Bild:
Bernische Kraftwerke AG
Zentrale Bellefontaine
Maschine für eine Kanal-
breite von 7,5 m und eine
Kanal-tiefe von 5,5 m
Ständerhöhe nur 2,0 m

Automatische Rechenputzanlagen
Kanalrechen in Spezialprofilstäben
Kanal-Schützen und -Schieber

V. Fäh

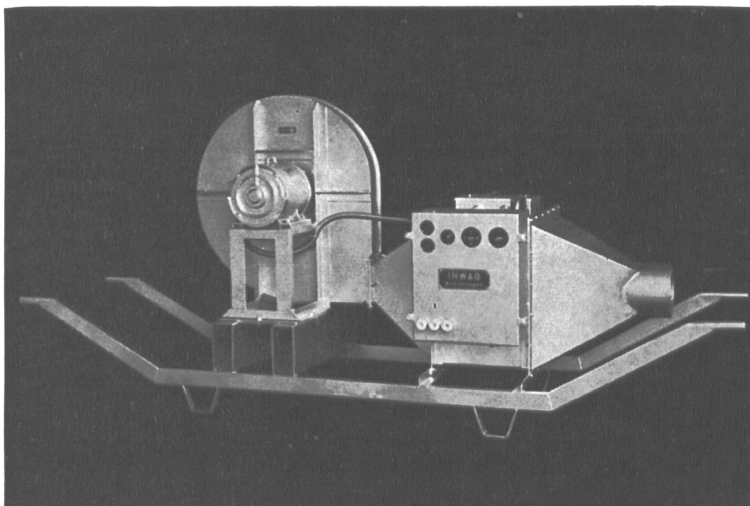
Mech. Werkstätte
und Stahlbau

Glarus

Telephon (058) 5 17 86

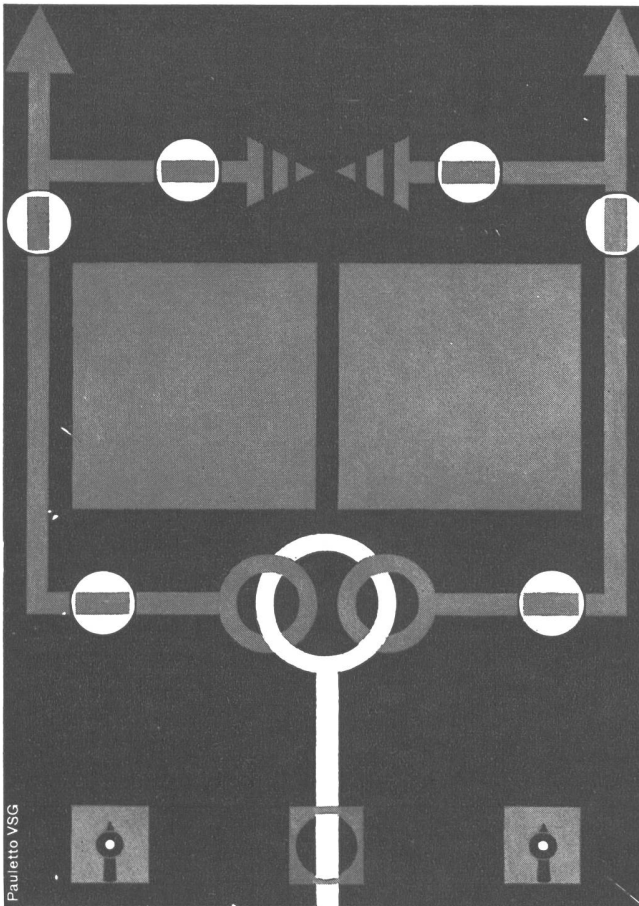


INDUSTRIE-WÄRME AG
KREUZLINGEN TG



Spezial-Aggregate zur
Beheizung von Einzel- und
Reihen-Silos
Druckluftherwärmer
Langjährige Erfahrung
Erstklassige Referenzen
Unverbindliche Beratung

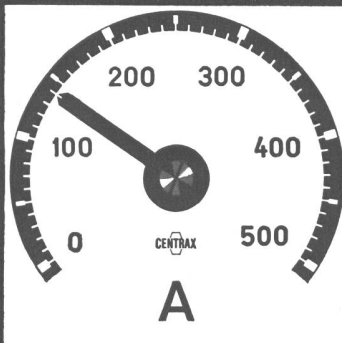
Telefon 072 / 8 40 48



Paulietto VSG

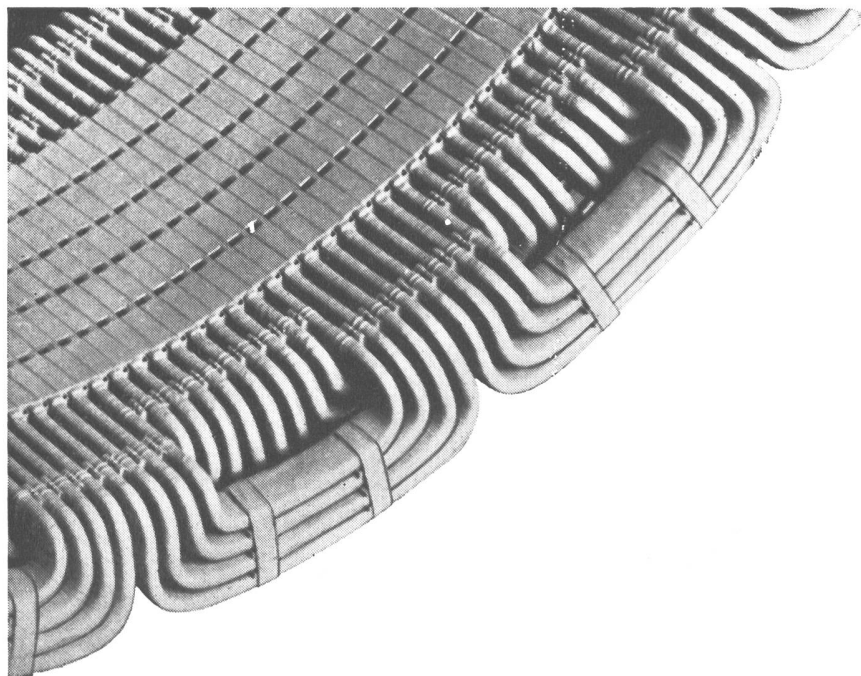
Das moderne Meßgerät mit Kreisringskala und 250 Grad Ausschlag. Längere Skala bei geringerem Platzbedarf, parallaxfrei. Aus der Nähe genau ablesbar, aus der Ferne gut erkennbar. Unterbreiten Sie uns Ihr Meßproblem, wir beraten Sie gerne.

CENTRAX



Aktiengesellschaft, Basel

CAMILLE BAUER



Isolierstoffe

der Wärmeklassen E, B, F, H, für den

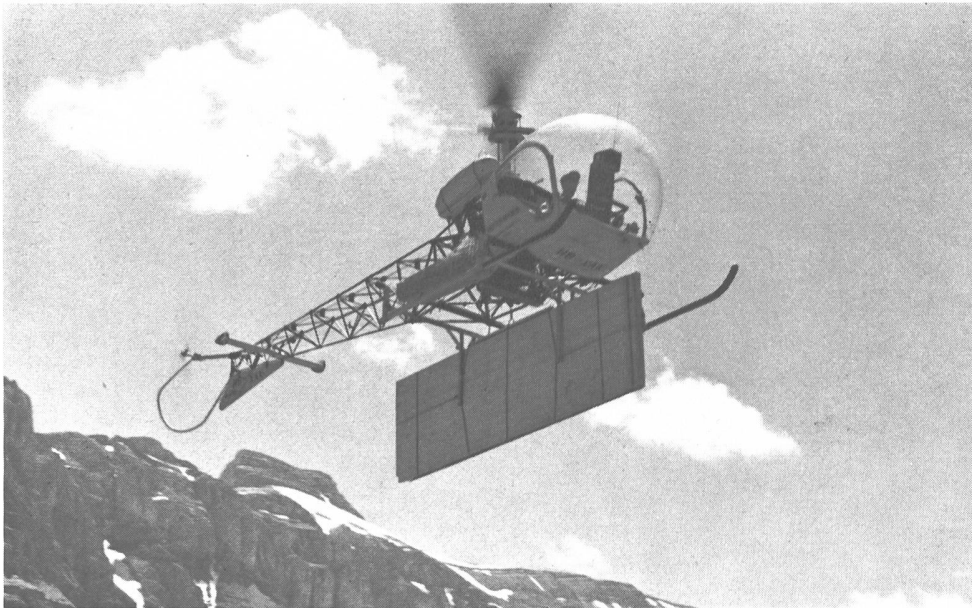
Generatorenbau

Mit Glas- und Asbestfasern isolierte Drähte
 Lackisolierte Flachdrähte
 Lackdraht SIB 155
 Micafolium • Samicafolium
 Micabänder
 Samica- und Mica- Glasseidenbänder
 Imprägnierte Glasseidenbänder
 Vetronit • Vetro-Asbest
 Bretonit • Hartpapier (Dellit) in Platten, Rohren, Rinnen und Kanälen
 Imprägnier- und Decklacke
 Imprägnierharze

Tel. 061/80 14 21
 Telex 62479

ISOLA

SCHWEIZERISCHE ISOLA-WERKE
 BREITENBACH bei Basel



Personen- und Material-
transporte im Gebirge rasch
und wirtschaftlich mit
modernen Helikoptern.

Kleiner Raumbedarf für
Start und Landung —
Große Transportleistung
in kurzem Zeitraum.

HELISWISS

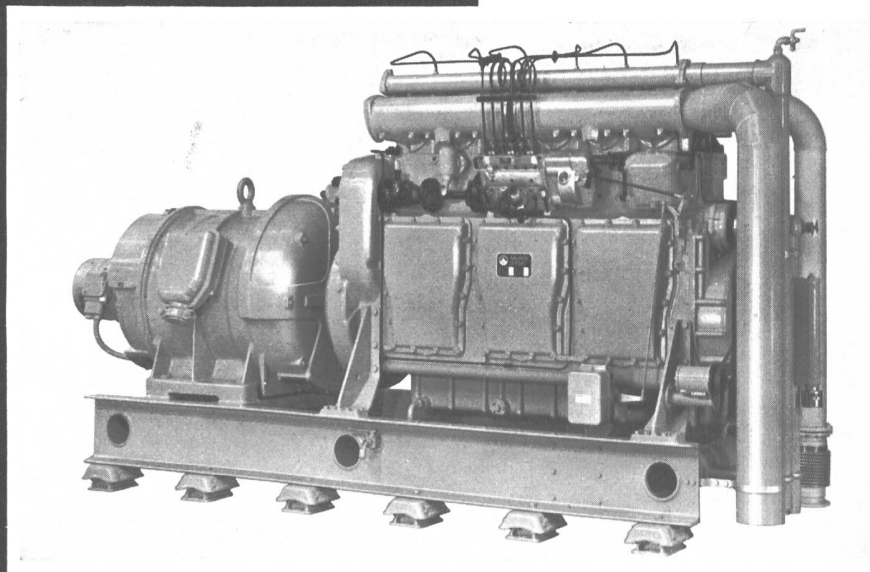
SCHWEIZERISCHE HELICOPTER AG BERN

TELEFON (031) 94968 543144

SAURER

Diesel-Notstromanlagen

bis zu 1300 PS Dauerleistung



6 Zyl. Dieselmotor
Typ SD, 315 PS



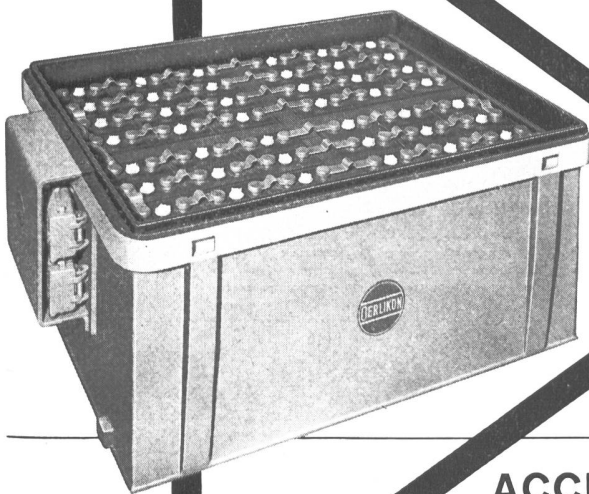
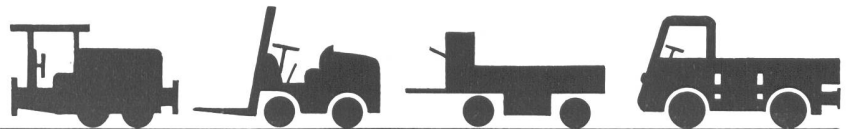
Aktiengesellschaft Adolph Saurer Arbon



**CONDUITES FORCÉES
PUITS BLINDÉS
VANNES**

← **Conduite forcée de Nendaz
de la Grande-Dixence S. A.**

GIOVANOLA FRÈRES S. A.
MONTHEY - SUISSE



Batterien für Elektrofahrzeuge

Unsere Spezialität:

**Batterien mit Röhrchenplatten
Typ OERLIKON PAM**

für stark beanspruchte Elektro-
fahrzeuge.

Hohe Leistung, lange Lebensdauer.

Über 60 Jahre Erfahrung

ACCUMULATOREN-FABRIK OERLIKON

Zürich 50, Tel. 051/468420



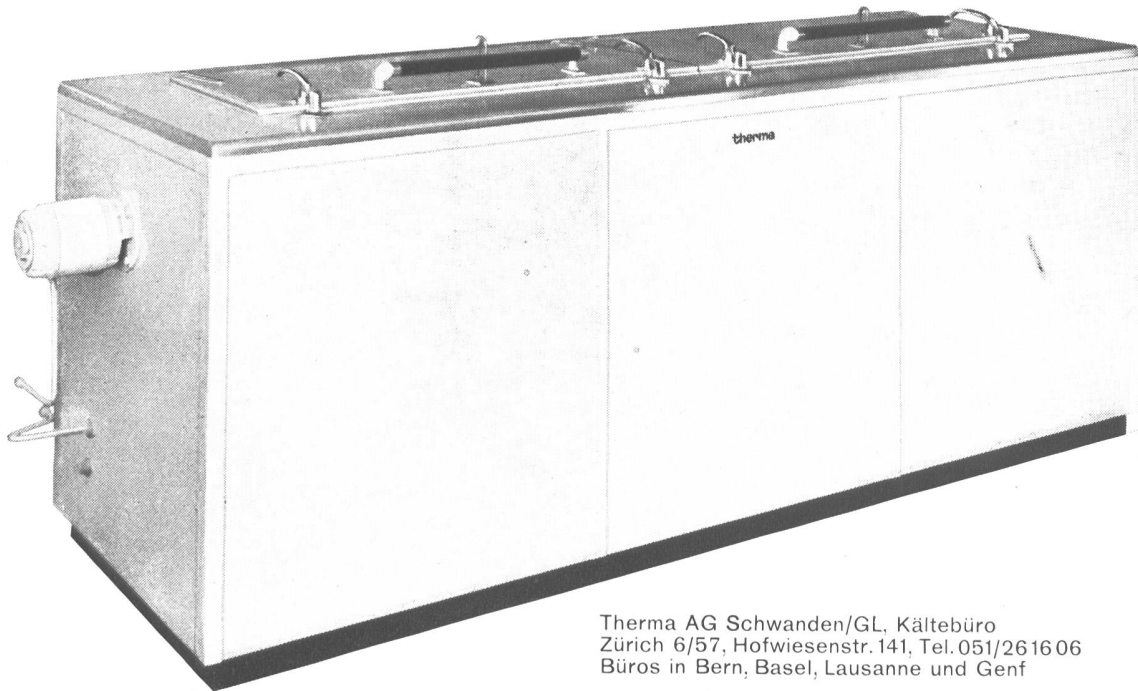
mit Bureaux und Werkstätten in

Biel / Chur / Genf / Lausanne / Lugano
Luzern / Sitten / St. Gallen.

Therma-Tiefkühlanlagen

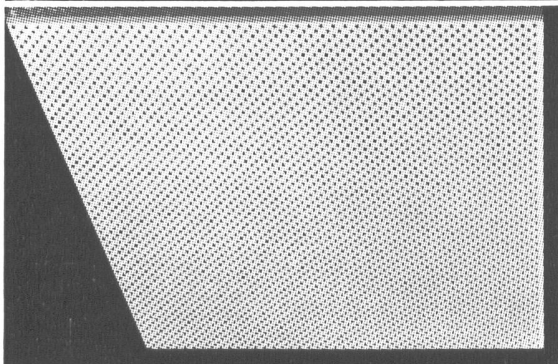
für die Prüfung von Beton-, Tonwaren- und Keramik-Körpern und Baumaterialien aller Art bei konstanten Tieftemperaturen, Wechseltemperatur-Truhen mit automatischer Steuerung für eine komplette Abkühl- und Aufwärm-Versuchsreihe,

Versuchskühlschränke, Versuchsapparate und -anlagen für Temperaturen bis -85°C für alle Industrien. Verlangen Sie bitte unsere Dokumentationen. Beratende Therma-Kälteingenieure stehen jederzeit zu Ihrer Verfügung.



Therma AG Schwanden/GL, Kältebüro
Zürich 6/57, Hofwiesenstr. 141, Tel. 051/2616 06
Büros in Bern, Basel, Lausanne und Genf

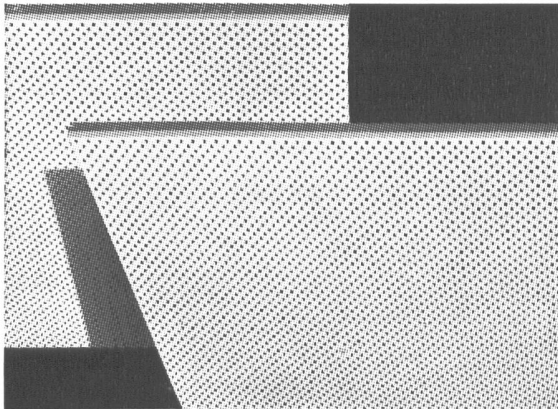
therma



Deckenverkleidungen für

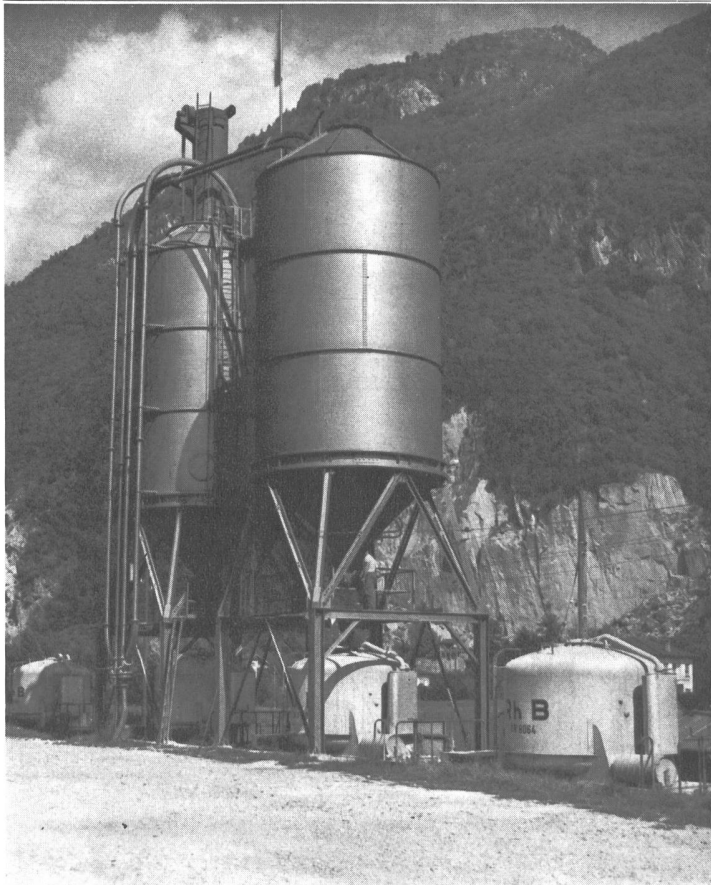
**Akustik, Ventilation und
Strahlungsheizung**

mit Spezial-Deckenplatten



isolag

Decken und Isolierungen
Seestrasse 355
Zürich 38
Telefon 051/45 44 43



Umschlagsanlage Castione für die Misoxer Kraftwerke

Pneumatische Umschlagsanlagen
für staubförmige Güter

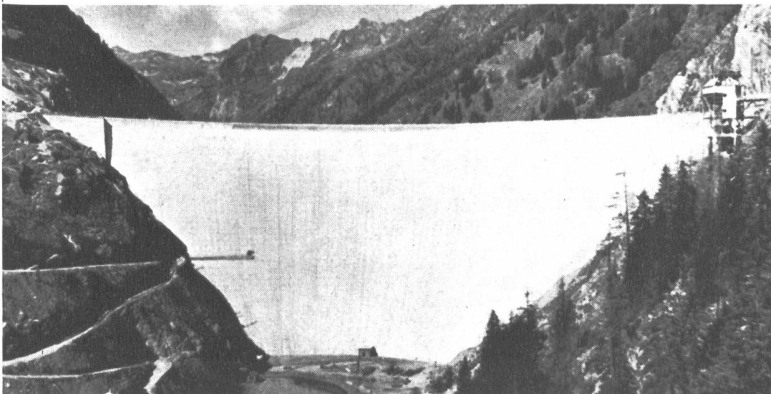
Transportmittel für Straße und
Schiene

Pneutra Silo S.A. Basel

Umschlags- und Zementtransport-
Anlagen für die Kraftwerke:

Misox Blenio Maggia

MEYNADIER im KRAFTWERKBAU



Staumauer Sambuco

Vordichten mit **BARRA RAPID** und **BARRA EXTRA RAPID**

Vordichten von Wasserinfiltrationen und
Stopfen von Wassereinbrüchen mit **BARRA
RAPID** und **BARRA EXTRA RAPID**.
Normale Flächendichtung oder Schlauch-
verfahren. Wir stellen Spezialisten in
Regie zur Verfügung.

BARRA 55

Betonzusatzmittel für Luftporenbeton
verbessert die Verarbeitbarkeit, erhöht die
Wasserdichtigkeit und Frostbeständigkeit
des Betons.

MEYNADIER + CIE AG

Zürich Telephon 051 / 52 22 11 Bern Chur Lausanne Luzern



WARTMANN

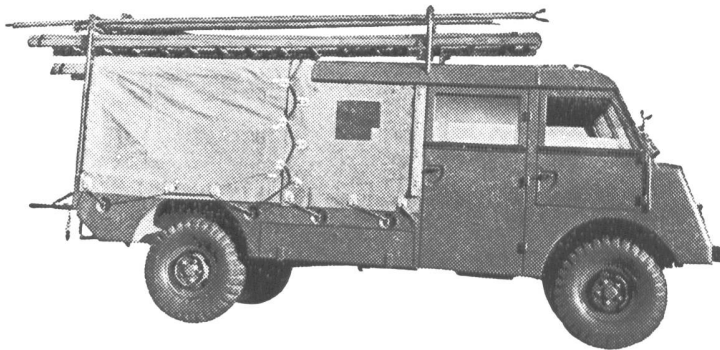
Stahlwasserbau

Wartmann & Cie. AG

Stahlbau und Kesselschmiede
Zürich BRUGG Oberbipp

MOWAG

MOWAG-Mehrzweckfahrzeuge



wie sie bei

**Elektrizitätswerken
Bauunternehmen
Feuerwehren usw.**

im Einsatz sind

Frontlenker, 6- oder 8-Zyl.-Benzinmotor, Allrad-Antrieb, mit oder ohne Seilwinde, Drehschemel, Stangenträger usw., lieferbar als Mannschafts-, Material- oder Kombinationsfahrzeug

MOWAG

MOWAG MOTORWAGENFABRIK AG Kreuzlingen

(072) 8 31 31

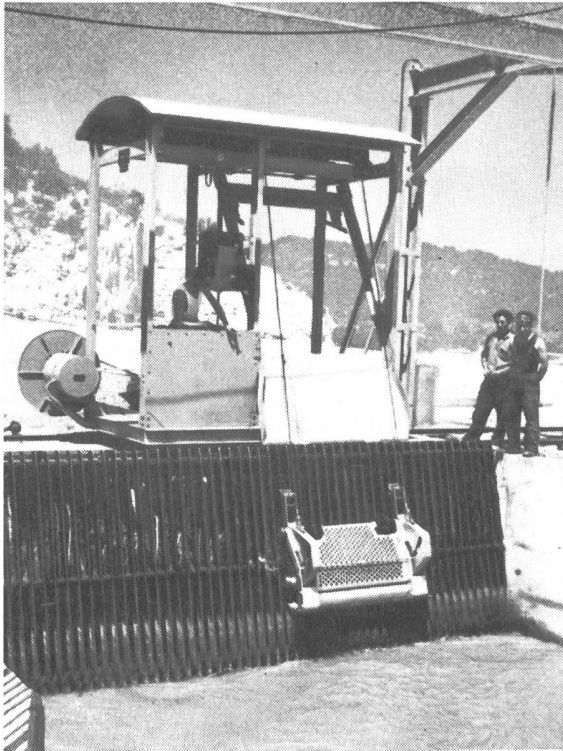
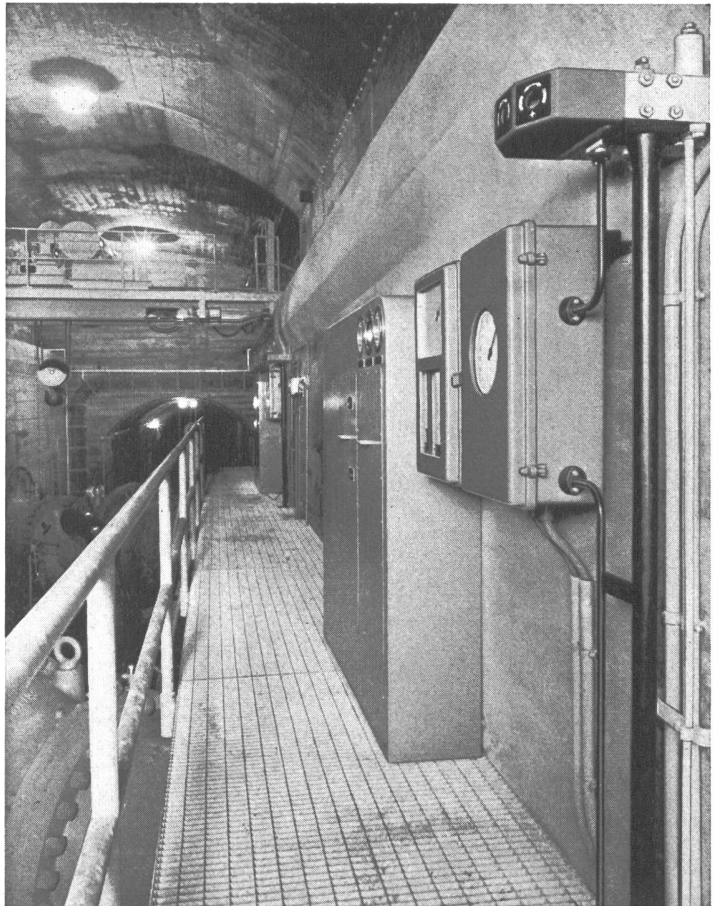
Franz Rittmeyer AG

Zug

Apparatebau für die
Wasserwirtschaft

**Officine Idroelettriche della
Maggia S.A., Locarno**

Zentrale Verbano Schieberkaverne
Vier Venturimeter mit Registrierung der Turbinen-
wassermengen

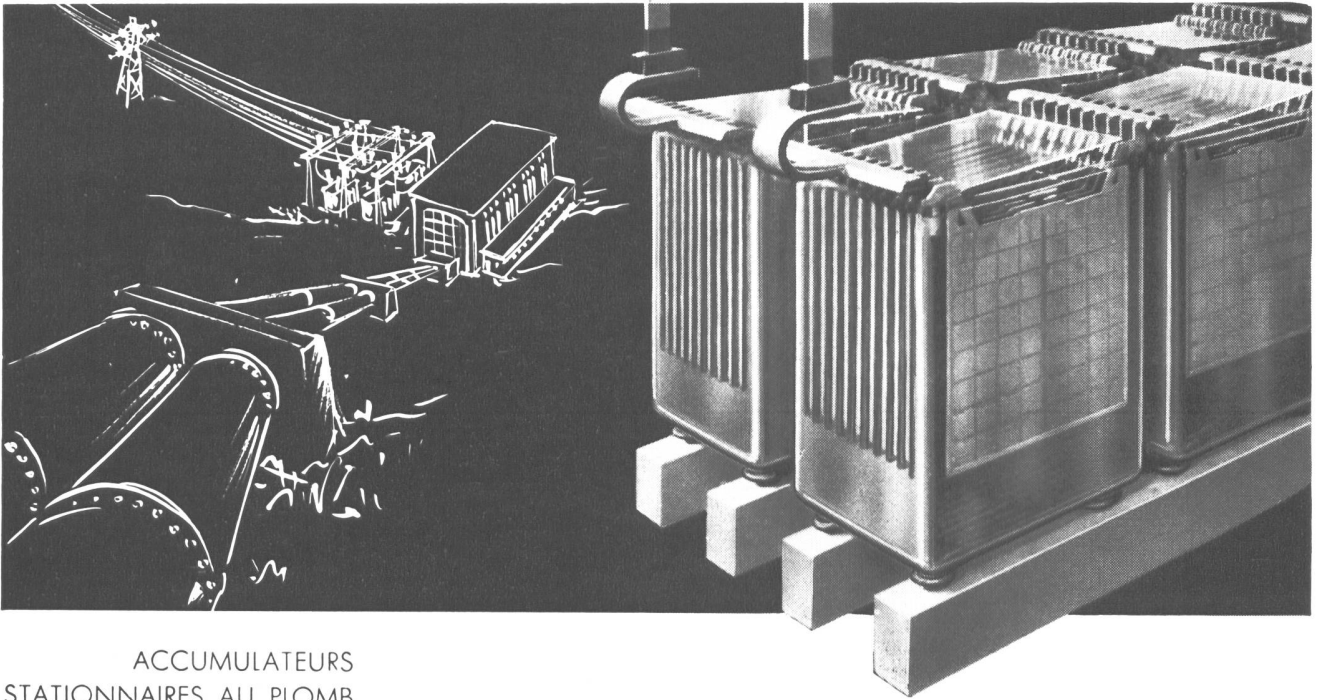


Ateliers de Constructions JONNERET S. A.

Genève Case postale Jonction

**Rechen und
Rechenreinigungsmaschinen
für sämtliche Wasserfassungen**

← Vereinfachte Konstruktion
für kleinere Anlagen,
jedoch mit relativ großen Tiefen

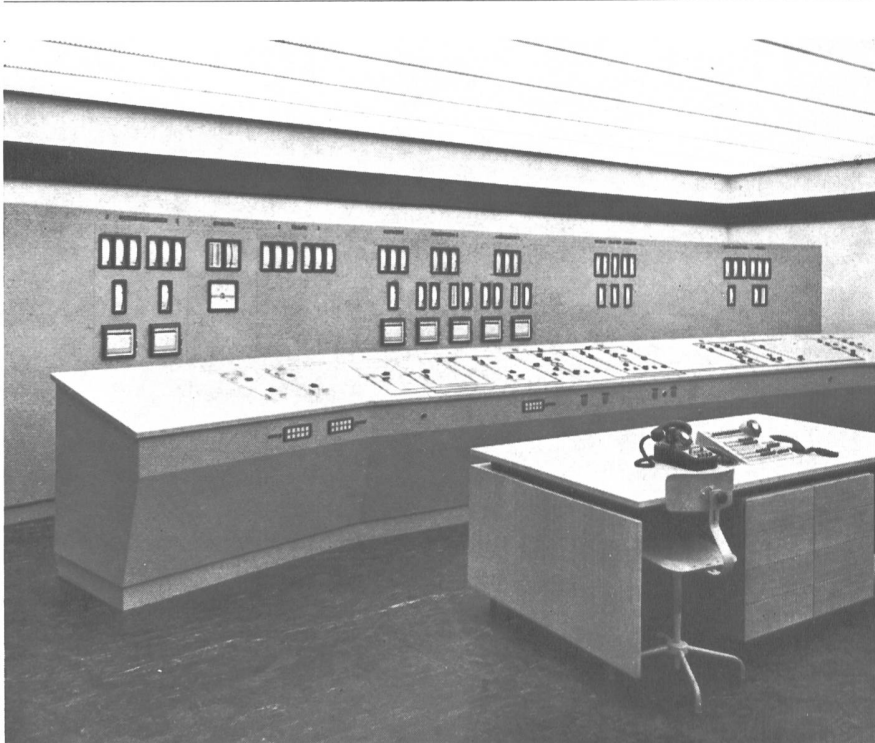


ACCUMULATEURS
STATIONNAIRES AU PLOMB
pour centrales électriques,
centraux téléphoniques, etc.

STATIONÄRE
BLEI-AKKUMULATOREN
für Elektrizitätswerke,
Telefonzentralen, usw.

LECLANCHÉ SA

YVERDON

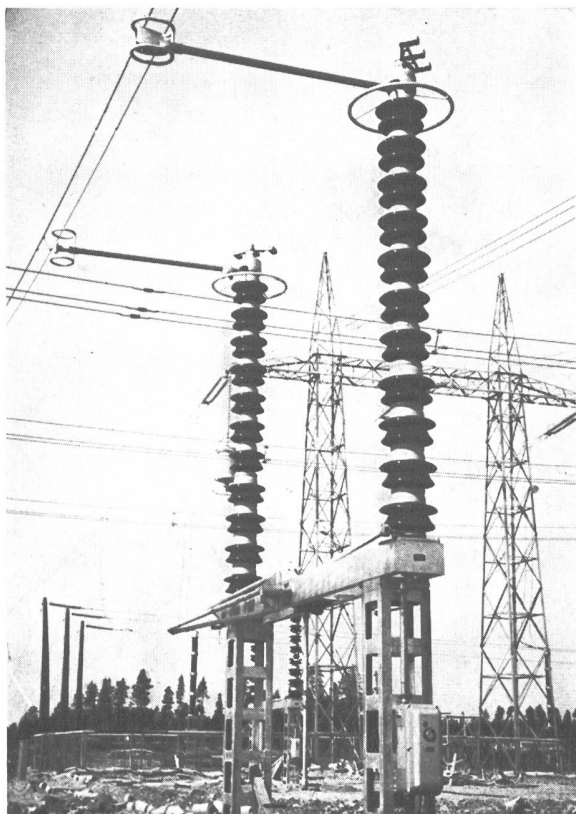


Kommandoräume
Schaltpulte
Fernsteuerungen
Schalttafeln
Leuchtschaltbilder
Alarmanlagen
Notstromanlagen
Hochspannungs-
Verteilungen
Trafostationen

projektiert und liefert

ELECTRO-TABLEAUX AG

BIEL-BIENNE



Trennschalter 420 kV 1600 A mit Motorantrieb und Erdungsschalter

Für viele in den letzten Jahren fertiggestellte Kraftwerke lieferten wir die kompletten Hochspannungsschaltanlagen (mit Ausnahme der Transformatoren und Leistungsschalter).

Spezialitäten:

Trennschalter für alle Spannungen, Stromstärken und Antriebsarten.

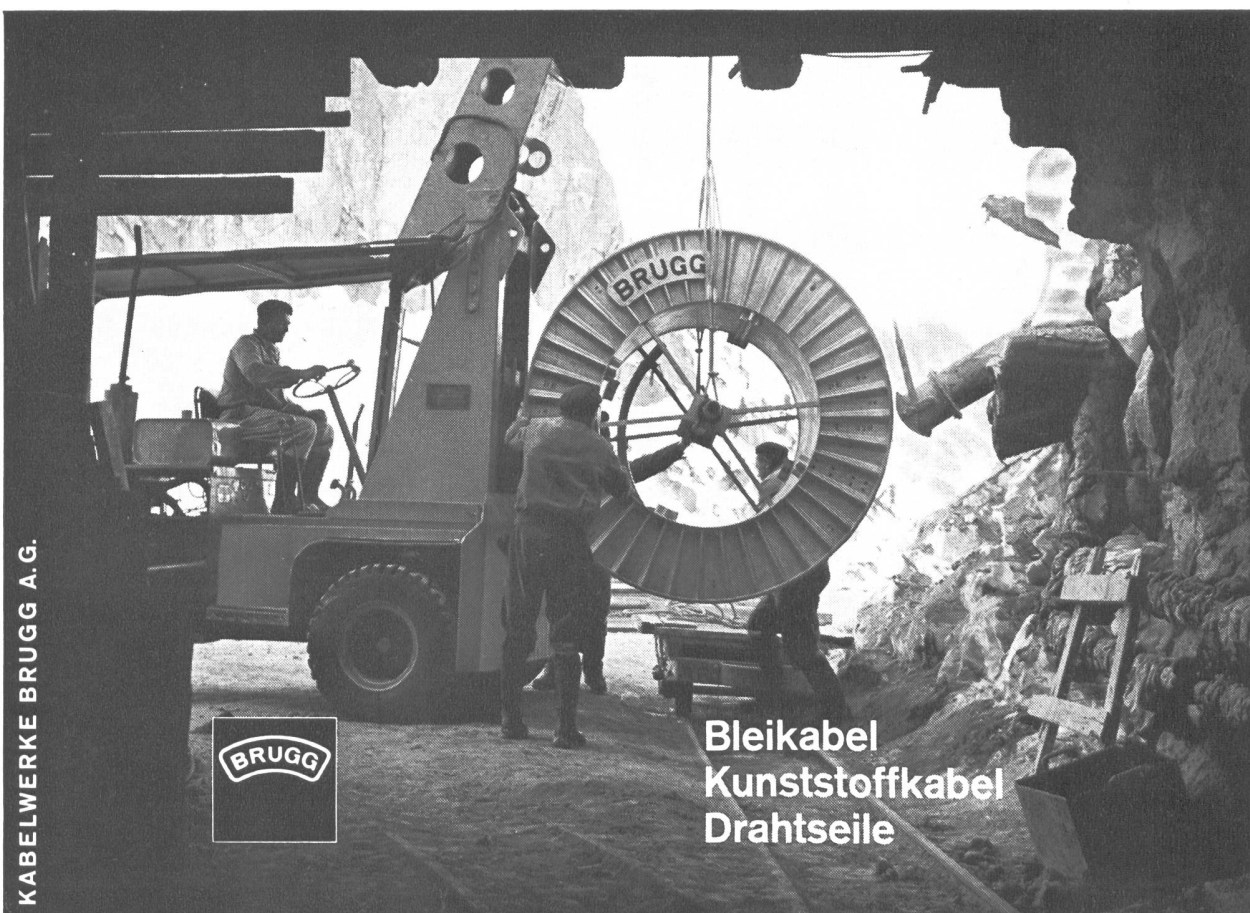
Mastschalter, Freileitungsabzweigschalter, Verbinder für Rohre und Seile.

Eisengerüste.

Wasserbelastungswiderstände.

Alpha AG. Nidau

Telephon (032) 2 46 92



KABELWERKE BRUGG A.G.



**Bleikabel
Kunststoffkabel
Drahtseile**

**RU/
WA**

RUDOLF RUCH AG Wasen i.E.

Fabrik für Stahldrahtnetze

Telephon 034/43838

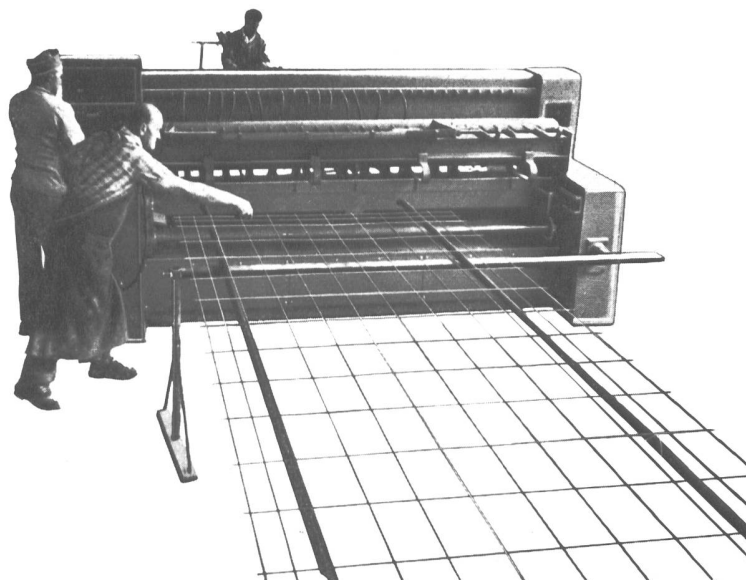
RUWA-Stahldrahtnetze bieten
Vorteile für den
Hoch- und Tiefbau

Normal-Abmessungen
5000 x 2000 mm

Alle anderen Abmessungen
nach besonderen Netzlisten

Bitte verlangen Sie unsere
ausführliche Dokumentation

Lieferungen nach der ganzen
Schweiz
per Camion oder Eisenbahn



**Millimeter-, Logarithmen-
Lichtpaus- u. Pauspapiere**



ED. AERNI-LEUCH BERN

Ingenieurbüro und Bauunternehmung

LOSINGER & CO AG

Bern, Burgdorf, Chur, Delémont, Fribourg, Genève, Grindelwald, Köniz,
Lausanne, Locarno, Sion, Zermatt, Zollikofen, Zürich

Projektierung
Lieferung
Installation

von Betriebstelephon-Anlagen
Signalanlagen
Sicherheitsanlagen
Fernsteuerungsanlagen
Windalarmanlagen
usw.

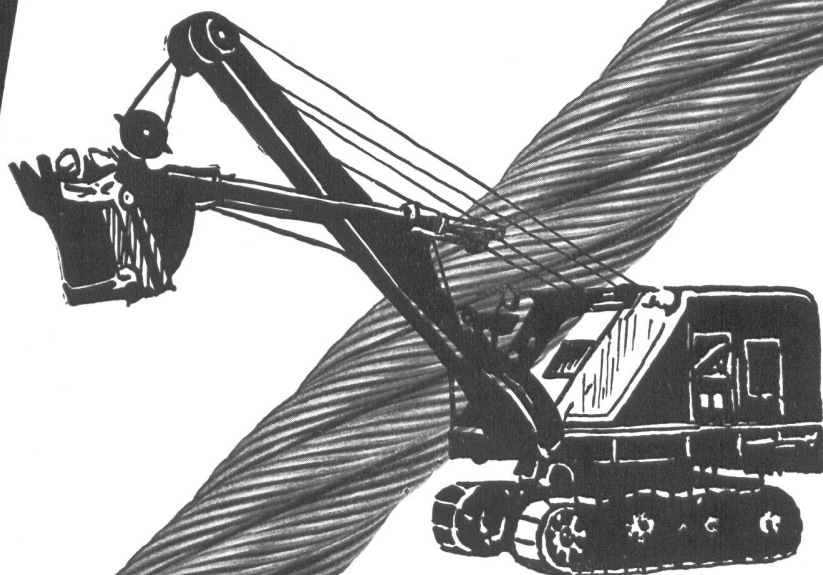
für Personen- und Materialseilbahnen

GUBLER & CIE. AG Elektrische Spezialanlagen **LUZERN**

Telefon 041/22984

Furrengasse 17

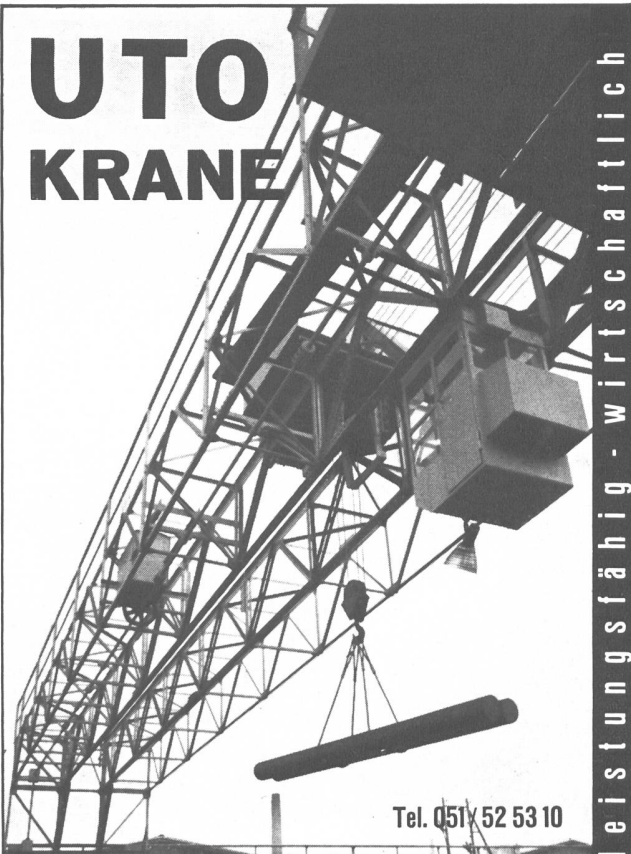
DRAHTSEILE



E. FATZER AG
ROMANSHORN

Drahtseilfabrik Tel. (071) 63232

UTO KRANE

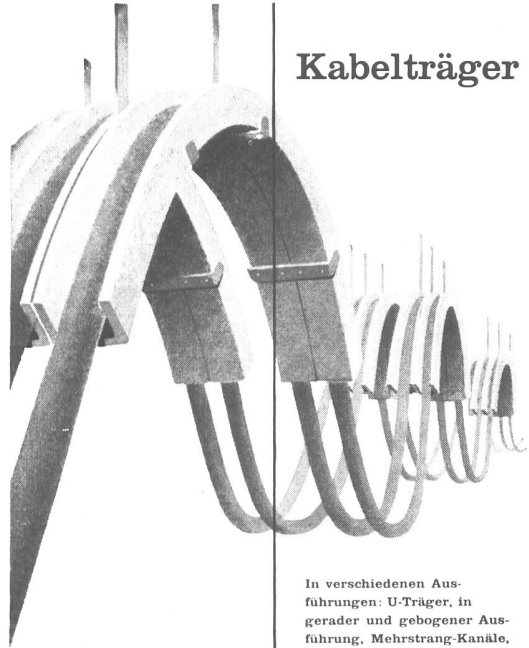


leistungsfähig - wirtschaftlich

Tel. 051 52 53 10

Schindler-Aufzug- und Uto-Kran-Fabrik AG., Zürich

Kabelträger



Eternit

Eternit AG. Niederurnen
Telefon 058 41555

In verschiedenen Ausführungen: U-Träger, in gerader und gebogener Ausführung, Mehrstrang-Kanäle, Halbschalen und Röhren: für die Verlegung im Boden, Schächten, Tunnels, Elektrizitätswerken usw. Werden durch vagabundierende Ströme nicht angegriffen und leiten diese auch nicht weiter. — Bester Schutz von Kabelleitungen.

Innen- VIBRATOREN



12 000 Schwingungen pro Minute, robust, billig

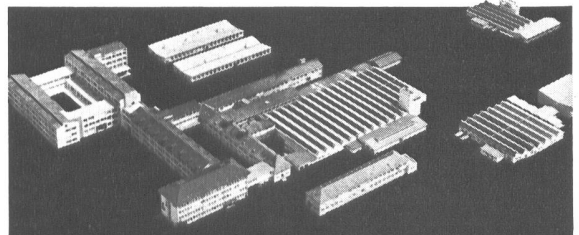
Mit Elektro- oder Benzinmotor

Verlangen Sie unverbindlich Prospekte oder Vorführung

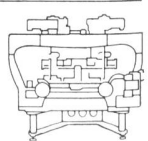
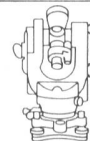
OTTO SUHNER AG. Brugg

Tel. (056) 414 22

Optische und feinmechanische Präzisions-Instrumente



Wild in Heerbrugg, das modernste und grösste optische Werk der Schweiz liefert in alle Welt: Vermessungsinstrumente, Fliegerkamern und Autographen für die Photogrammetrie, Forschungs-Mikroskope, Präzisions-Reisszeuge aus rostfreiem Chrom-Stahl



Prospekte und Offerten durch
Wild Heerbrugg AG., Heerbrugg/SG
Optische Werke

WILD
HEERBRUGG

Vertretungen in allen Ländern der Welt



Walter J. Heller AG

Bauunternehmung

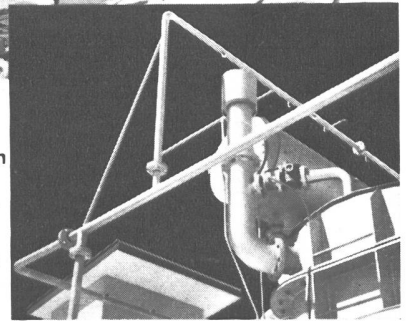
HOCH- und TIEFBAU
BRÜCKENBAU
STRASSENBAU

Sion **Bern** Ilanz



Zentrale von Göschenen
Brandschutz-Anlage
mit Wassernebel

Centrale de Göschenen
Protection incendie
par eau pulvérisée



Gesamtansicht der Transformatoren mit Rohrleitungssystem und Sprühnebeldüsen sowie Detailansicht der Konstruktion und der Anordnung der Düsen.

Vue d'ensemble des transformateurs avec les rampes de pulvérisation et détails de construction et de disposition des buses.



FABRIQUE ET DIRECTION
Rte des Acacias 76 Tél. (022) 421818 Genève
VERKAUFSBÜRO für die deutsche Schweiz
Klosbachstr. 41, Tel. (051) 472220 Zürich 7

Herstellung von bestbewährten, preiswerten
Kantinen, Lagerhallen, Wohn-, Schlaf-, Büro-
und Werkzeug-

Baracken

⊕ Patent 143 316

Baracken-Mobiliar

J. Erne-Speiser Laufenburg

Holzbau

Telephon (064) 7 32 33

Feuerwehr



Motorspritzen, Feuerlöschposten und Armaturen
in jeder Größe
Gebrüder Vogt, Oberdießbach BE
Maschinenfabrik Gegründet 1916

VOGT

RAPP

BAUUNTERNEHMUNG

STOLLENBAU
STRASSENBAU
BRÜCKENBAU
GELEISEBAU
SONDIERUNGEN
BOHRUNGEN

W. & J. RAPP AG
BASEL + MUTTENZ



Schaffler's
Elektr.
Zünder,
Zündmaschinen,
Meß- und
Prüfgeräte

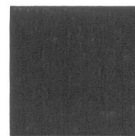
ZURIMEX AG

ZUG, ALPENSTRASSE 16
TEL. (042) 4 38 22 - 4 38 23



Steinemann 
(071) 8 38 12/13 **FLAWIL**

HAMMERWERKE
KESSEL- u. STAHLBAU
MECHANISCHE ABTEILUNG
KUNSTSTOFF-VERARBEITUNG



Zu kaufen gesucht:

Gebrauchte oder gut erhaltene
heizbare

Baubaracken

für 12–30 Insassen. Wenn möglich
mit Waschaum, Toilette, Aufent-
haltsraum.

Angebote erbeten unter Chiffre 711
an den Verlag Wasser- und Ener-
giewirtschaft, Hirschengraben 20,
Zürich 1.

BLESS & CO

Bauunternehmung

ZÜRICH

AARAU — CHUR — ST. GALLEN



Tiefbau — Straßenbau



Ihr bewährter Lieferant von
Elektro-Material

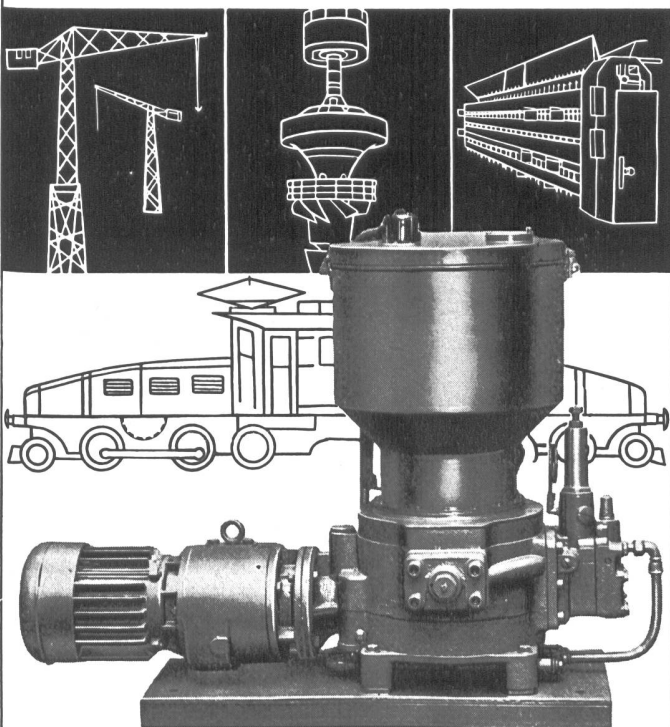
Lieferung nur an konzessionierte Firmen

OTTO FISCHER AG ZÜRICH 5

Elektrotechnische Bedarfsartikel en gros

Sihlquai 125 - Postfach Zürich 23 ☎ 051/42 33 11

HELIOS-ZENTRALSCHMIERUNG



FRANZ GYSI SUHR-AARAU

AKTIENGESELLSCHAFT · TELEPHON (064) 2 39 66

Beim **Eidg. Amt für Straßen- und Flußbau** ist infolge Pensionierung des bisherigen Stelleninhabers auf den 1. Januar 1962 die Stelle eines

Vizedirektors, evtl. Unterabteilungschefs

neu zu besetzen.

Verlangt werden: Abgeschlossene technische Hochschulbildung als Bauingenieur. Erfahrung im Tiefbauwesen, vorzugsweise im Wasserbau. Gewandtheit im Führen von Verhandlungen mit Behörden und andern Instanzen sowie in der Redaktion von Berichten.

Handschriftliche Bewerbungen von Schweizer Bürgern sind mit vollständigen Angaben über Bildungsgang, bisherige Tätigkeit, Sprachkenntnisse sowie Gehaltsanspruch und Referenzen bis Ende September zu richten an das **Eidgenössische Amt für Straßen- und Flußbau**, Monbijoustraße 40, Bern.

NEUZEITLICHE MESSGERÄTE



● für Schaltwarten und -Pulte

● für Anlagen der Wärmetechnik

● für Betrieb, Labor und Prüffeld

● für wissenschaftliche Forschung

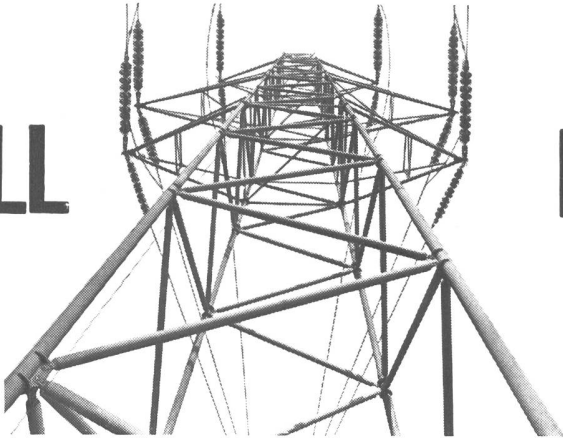


TRÜB, TÄUBER · ZÜRICH

Neuere Separatdrucke aus «Wasser- und Energiewirtschaft»

Die Entwicklung von großen Schaltanlagen. R. Casti, dipl. Ing. Nr. 5—6, 1960	Fr. 1.50
Energietransport auf große Distanzen. Dr. E. Trümpy. Nr. 5—6, 1960	Fr. 1.50
Die Elektrizität in der Urproduktion (Landwirtschaft und Gartenbau). Dr. F. Ringwald. Nr. 7, 1960	Fr. 1.—
Die Entwicklung der Schweizerischen Bahnen im Lichte der Elektrifizierung, dipl. Ing. A. Dudler. Separatdruck aus Nr. 7, 1960. Kunstdruckausgabe mit 5 Mehrfarben-Graphiken, ergänzt durch 27seitigen Bildanhang und 3 Tabellen	Fr. 3.30
Die Abflußverhältnisse in der Schweiz während der Jahre 1910 bis 1959. E. Walser, dipl. Ing. Nr. 8—10, 1960	Fr. 4.50
Zur Entwicklung der Schnee- und Gletscherforschung. Prof. Dr. R. Haefeli. Nr. 8—10, 1960	Fr. 2.—
Über die Gletscheränderungen seit 1900 in den Schweizer Alpen, mit Hinweisen auf die Bedeutung für die Wasserwirtschaft. P. Kasser, dipl. Ing., und Dr. W. Müller. Nr. 8—10, 1960	Fr. 2.—
Wasserkraftwerke damals und heute. E. Stambach, dipl. Ing. Nr. 8—10, 1960	Fr. 3.—
Entwicklung im Talsperrenbau. Dr. B. Gilg und F. P. Gerber, dipl. Ing. Nr. 8—10, 1960	Fr. 2.—
Wasserkraftnutzung und Energiewirtschaft 1910—1960. G. A. Töndury, dipl. Ing., Nr. 8—10, 1960	Fr. 4.50
Aperçu rétrospectif des corrections exécutées sur nos cours d'eau. A. Jaccard, ing. dipl., et W. Schmid, ing. dipl. Nr. 8—10, 1960	Fr. 1.50
Entwicklung im kantonalen und eidgenössischen Wasserrecht. Dr. H. Zurbrugg und C. Hauri, dipl. Ing. Nr. 8—10, 1960	Fr. 1.50
Die Entwicklung der flußbaulichen Hydraulik. Prof. Dr. R. Müller. Nr. 8—10, 1960	Fr. 2.50
Rückblick auf die Tätigkeit des Schweizerischen Wasserwirtschaftsverbandes in den Jahren 1910—1960. Dr. Ing. E. Steiner. Nr. 8—10, 1960	Fr. 1.20
Schweizerische Binnenschifffahrt: Die Entwicklung der Schifffahrt vom Meer nach Basel. Dr. A. Schaller — Die Basler Hafenanlagen. W. Mangold — Betriebliche Entwicklungstendenzen in der Binnenschifffahrt. Dr. H. Wanner — Binnenschifffahrts-Probleme. Dr. M. Oesterhaus — Aktuelle Rechtsfragen der schweizerischen Binnenschifffahrt. Dr. W. Müller. Nr. 11, 1960	Fr. 5.50
Conférence Mondiale de l'Energie, 13^e session partielle de Madrid 1960 — Weltkraftkonferenz, 13. Teiltagung Madrid 1960 — G. A. Töndury, E. H. Etienne, R. Saudan, F. Chavaz. Nr. 1—3, 1961	Fr. 8.—
Die Wasserwirtschaft Spaniens. D. Díaz-Ambrona, dipl. Ing. Nr. 1—3, 1961	Fr. 3.50
Sondages, injections et traitement du sous-sol. O. Rambert, ing. dipl., G. Gavard, ing. dipl. Nr. 6—7, 1961	im Druck
Technologie des bétons / Concrete technology. O. Frey-Baer, ing. dipl. Nr. 6—7, 1961	im Druck
Le comportement des digues en terre pendant leur construction et durant l'exploitation de l'aménagement. Ch. Schaerer, ing. dipl. Nr. 6—7, 1961	im Druck
Barrage-poids de la Grande-Dixence. J. Desmeules, ing. dipl. Nr. 6—7, 1961	im Druck
Conceptions actuelles dans la construction des barrages-voûtes en Suisse. A. Stucky, prof., J. P. Stucky, ing. dipl., E. Schnitzler, ing. dipl. Nr. 6—7, 1961	Fr. 3.—
Digues en terre ou en enrochements. G. Schnitter, prof. Nr. 6—7, 1961	im Druck
Sonderhefte Graubünden , Nr. 5—7, 1952, und Ticino , Nr. 4—6, 1953, vergriffen	
Sonderheft Der Rhein , 92 Seiten, reich illustriert, Kunstdruckausgabe von Nr. 5—7, 1954. (Preis für Mitglieder Fr. 7.—)	Fr. 8.—
Sonderheft Wallis - Valais , 88 Seiten, reich illustriert, Kunstdruckausgabe von Nr. 5—7, 1955. (Preis für Mitglieder Fr. 7.—)	Fr. 8.—
Sonderheft Hundertjahrfeier der ETH , 68 Seiten, reich illustriert, Kunstdruckausgabe von Nr. 9—11, 1955 (Preis für Mitglieder Fr. 6.—)	Fr. 7.—
Sonderheft Talsperren-Barrages-Dighe , 136 S., reich illustriert, Kunstdruckausgabe von Nr. 7—9, 1956 (Preis für Mitglieder Fr. 10.—)	Fr. 12.—
Sonderheft Die Aare , 76 S., reich illustriert, Kunstdruckausgabe von Nr. 7—9, 1957. (Preis für Mitglieder Fr. 8.—)	Fr. 9.—
Sonderheft Die Reuß , 88 S., reich illustr., Kunstdruck, Nr. 8—9, 1958 (Preis f. Mitglieder Fr. 7.—)	Fr. 8.—
Sonderheft Wasserwirtschaft — Naturschutz , 84 S., reich illustriert, mit Farbenbild, Kunstdruck, Nr. 8—10, 1959	Fr. 7.50
Sonderheft Jubiläum SWV 1910—1960 , 168 S., reich illustriert, mit mehrfarbigen Fallblättern und 8 Farbenbildern, Kunstdruck, Nr. 8—10, 1960	Fr. 17.50
Sonderheft Barrages en Suisse , 106 S., 131 z. T. mehrfarbige Abbildungen; Text franz., Bildlegenden franz., deutsch, engl., Kunstdruck, Nrn. 6—7, 1961	Fr. 15.—
mit 32 S. engl. Textauszug	Fr. 18.—

KULL



Kull + Cie, Zürich 2, Speerstr. 19
Telephon 051 / 45 96 45

FREILEITUNGSBAU

Hochspannungsleitungen
Niederspannungs-Verteilanlagen
Kabelanlagen
Seilbahnbau
Transformatoren-Stationen



Aluminium-Schalungen

robust und einfach
im Stollenbau



Aluminium-Schalungen

handlich und leicht
im Silobau

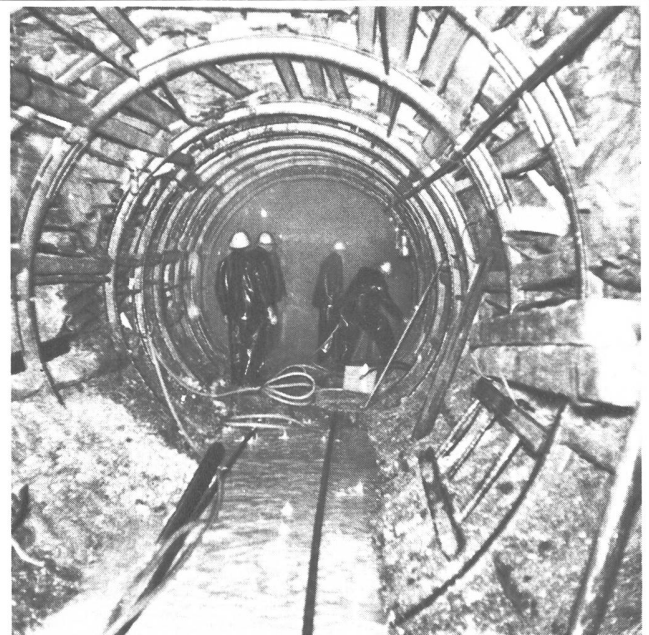


Aluminium-Schalungen

wirtschaftlich
im Tunnelbau

Alb. Aeberli

Konstruktionswerkstätte
Albisstraße 62, Zürich 38
Telephon 051 / 45 13 28



Entreprise de Travaux Publics
Pierre **CHAPUISAT**, ingénieur

TOUS TRAVAUX SOUTERRAINS

LAUSANNE MARTIGNY



Gebrüder DARANI

Hauptsitz: Faido, Telephon (094) 9 12 80 / 9 14 35

Filialen in **Chur** und **Sitten**

Technisch-industrielle Malerei

Sandstrahlarbeiten und Spritzmetallisierung
Mechanische und chemische Entrostungsarbeiten

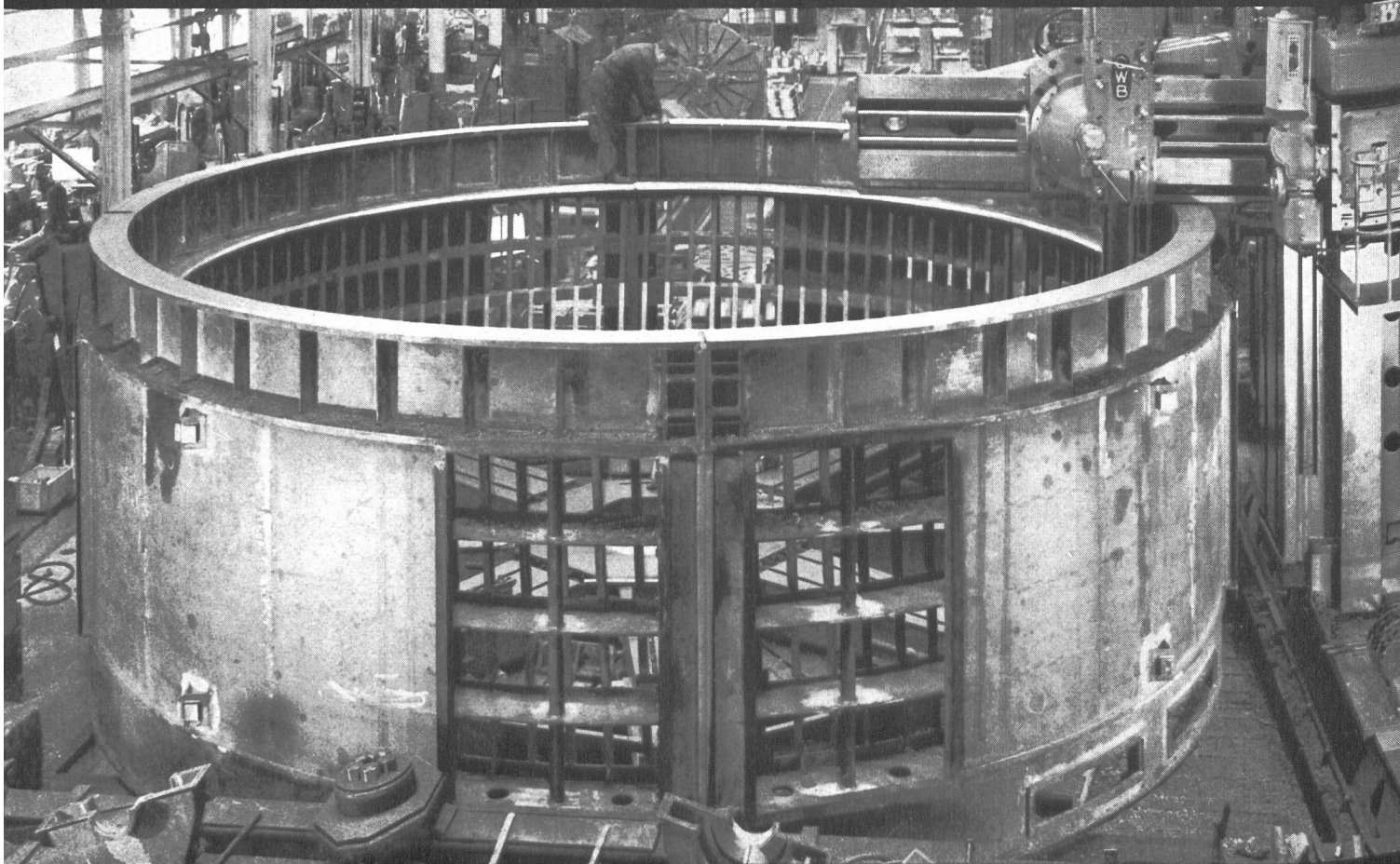
Ausführung der Korrosionsschutzarbeiten :

Misoxer KW: Soazza - Isola - Valbella

Blenio KW: Biasca - Olivone - Luzzone

Erstklassige Referenzen in der ganzen Schweiz

Grossmaschinenbau für Wasserkraftwerke



103 d

sécheron

Im heutigen Kraftwerkbau führen Wirtschaftlichkeitsüberlegungen und die ständige Entwicklung der Technik zu Maschinen immer grösserer Leistungen. Zu deren Ausführung sind einerseits hochqualifizierte Fachleute und andererseits grosse Werkzeugmaschinen erforderlich. Durch rationellen Einsatz beider Mittel ist es Sécheron gelungen, mit den neuen Anforderungen Schritt zu halten und stets neuzeitliche Lösungen vorzusehen.

Generatoren bis zu den grössten Leistungen
Transformatoren jeder Spannung
Hochentwickelte Regelgeräte

S.A. des Ateliers de Sécheron, Genf 21



Umschlagsanlage der STAG in Sedrun

STAG

Staubgut-Transport-AG

Maienfeld/GR

Telephon (085) 9 19 02

Projektierung

Organisation

Betrieb

Umschlag Transport

Silozement

Tonpulver

andere staubförmige

Massengüter

SULZER

Speicherpumpen

Unsere Pumpen können auch für jedes Gefälle im Umkehrbetrieb als Turbinen bei sehr guten Wirkungsgraden eingesetzt werden und haben sich hierfür bewährt.

Doppel-Leitrad für die Ffestiniog-Speicherpumpen (Nord Wales)
4 Pumpen für je 21,1 m³/s, 305 m,
110 000 PS (max.).



für Wasserkraftanlagen

SULZER

Druckleitungen

Abzweigrohr mit Verstärkungskragen System Sulzer.
Für die Verteilleitungen der Zentralen Verbano, Cavigno und Peccia (Schweiz)

**Gebrüder Sulzer
Aktiengesellschaft
Winterthur, Schweiz**

