

Objektyp: **Advertising**

Zeitschrift: **Wasser- und Energiewirtschaft = Cours d'eau et énergie**

Band (Jahr): **53 (1961)**

Heft 10

PDF erstellt am: **08.08.2024**

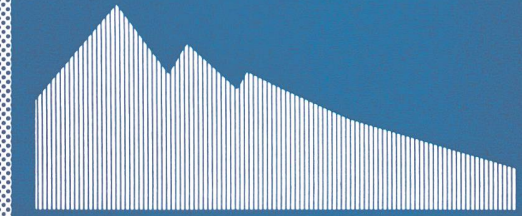
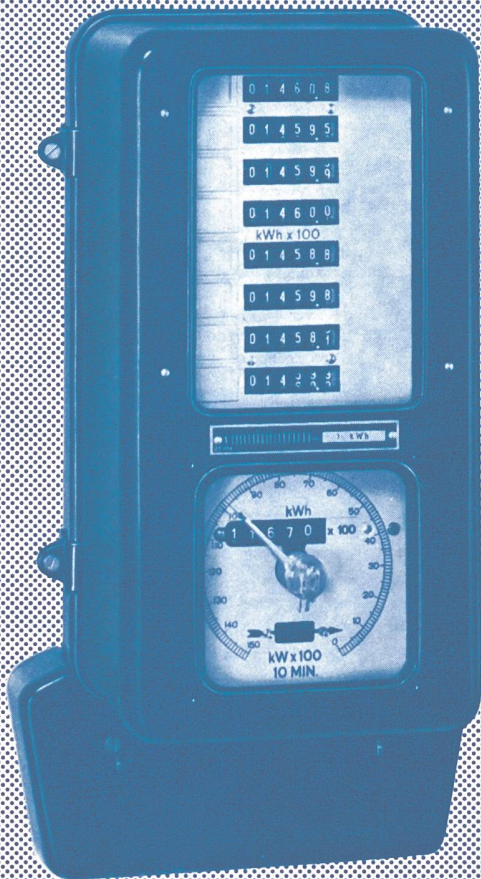
### **Nutzungsbedingungen**

Die ETH-Bibliothek ist Anbieterin der digitalisierten Zeitschriften. Sie besitzt keine Urheberrechte an den Inhalten der Zeitschriften. Die Rechte liegen in der Regel bei den Herausgebern. Die auf der Plattform e-periodica veröffentlichten Dokumente stehen für nicht-kommerzielle Zwecke in Lehre und Forschung sowie für die private Nutzung frei zur Verfügung. Einzelne Dateien oder Ausdrucke aus diesem Angebot können zusammen mit diesen Nutzungsbedingungen und den korrekten Herkunftsbezeichnungen weitergegeben werden. Das Veröffentlichen von Bildern in Print- und Online-Publikationen ist nur mit vorheriger Genehmigung der Rechteinhaber erlaubt. Die systematische Speicherung von Teilen des elektronischen Angebots auf anderen Servern bedarf ebenfalls des schriftlichen Einverständnisses der Rechteinhaber.

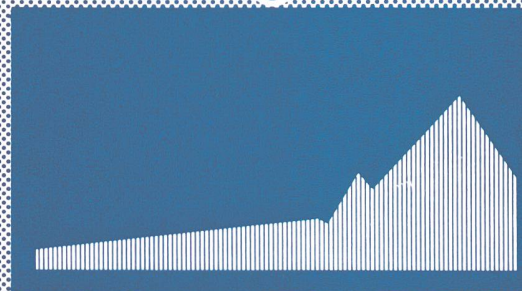
### **Haftungsausschluss**

Alle Angaben erfolgen ohne Gewähr für Vollständigkeit oder Richtigkeit. Es wird keine Haftung übernommen für Schäden durch die Verwendung von Informationen aus diesem Online-Angebot oder durch das Fehlen von Informationen. Dies gilt auch für Inhalte Dritter, die über dieses Angebot zugänglich sind.

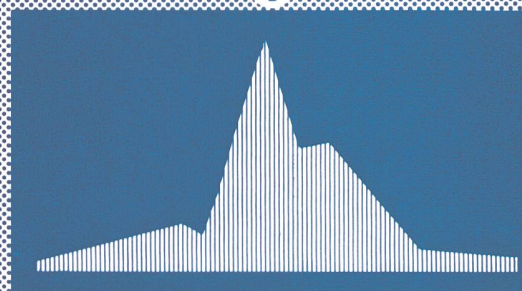
# Summenzähler Type CA



+



+



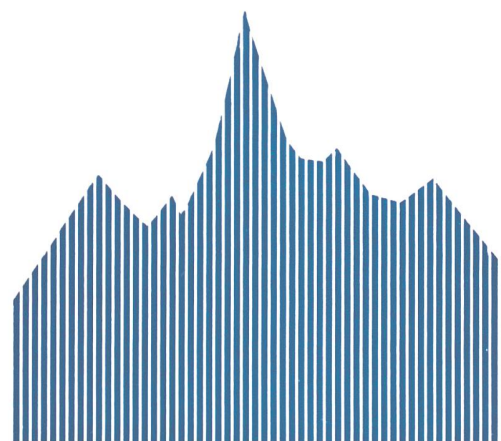
=

Zur Summierung  
der Energie mehrerer  
Meßstellen, max.  
8 Empfangsrelais mit  
Kontrollzählwerk

Tarifeinrichtungen:  
Zweitarif-, Dreitarif-,  
Maximumzählwerk

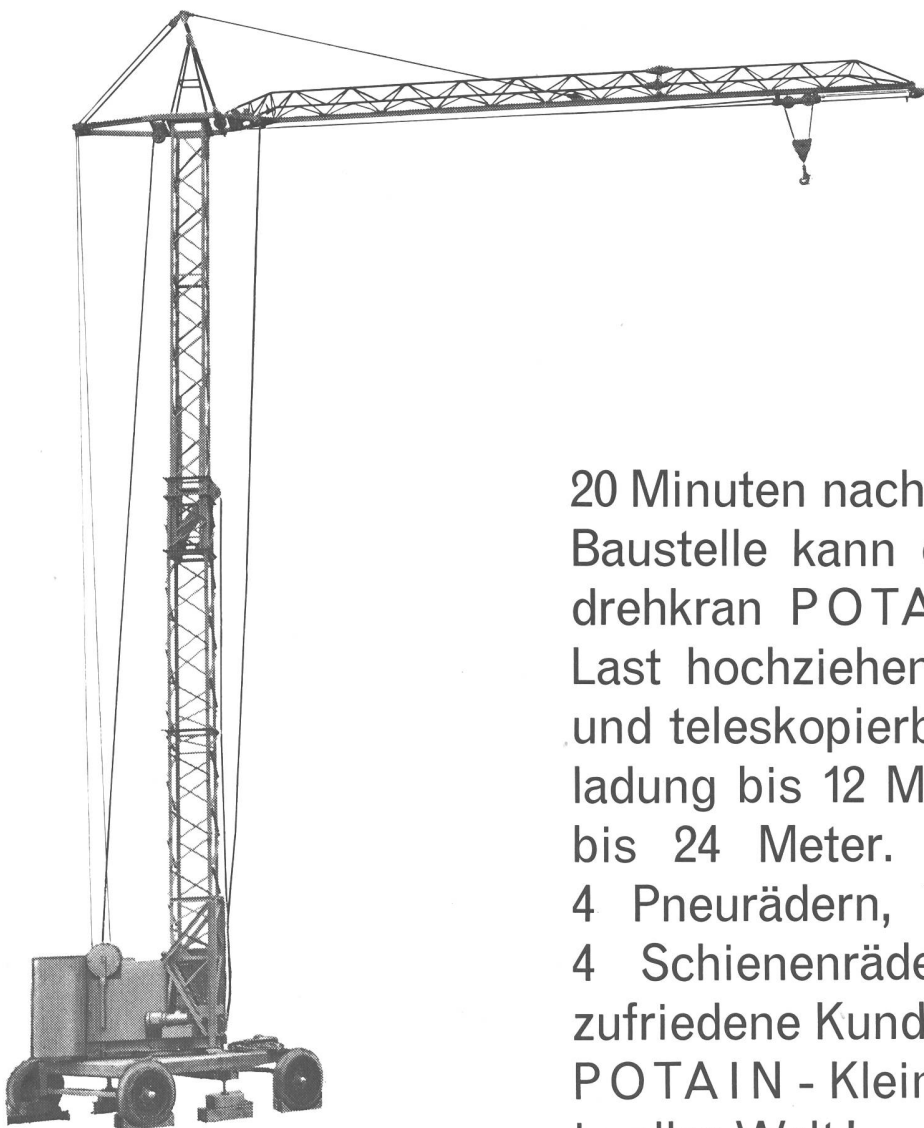
Weitergabekontaktwerk

Summendifferenzzähler



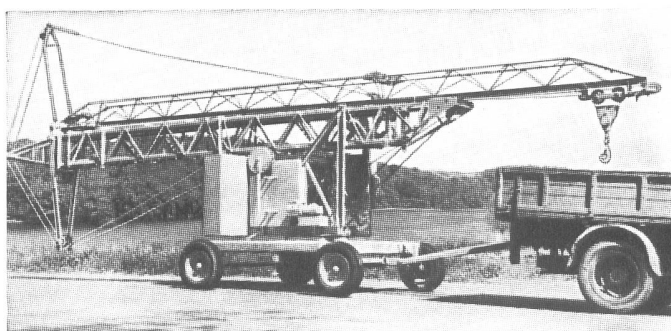
In 3179

LANDIS & GYR AG. ZUG



# POTAIN

20 Minuten nach Ankunft auf der Baustelle kann der Klein-Turmdrehkran POTAIN seine erste Last hochziehen. Fernsteuerung und teleskopierbarer Turm. Ausladung bis 12 Meter. Rollenhöhe bis 24 Meter. Typ 206 P mit 4 Pneurädern, Typ 206 R mit 4 Schienenrädern. Über 4000 zufriedene Kunden schätzen den POTAIN - Klein - Turmdrehkran in aller Welt!



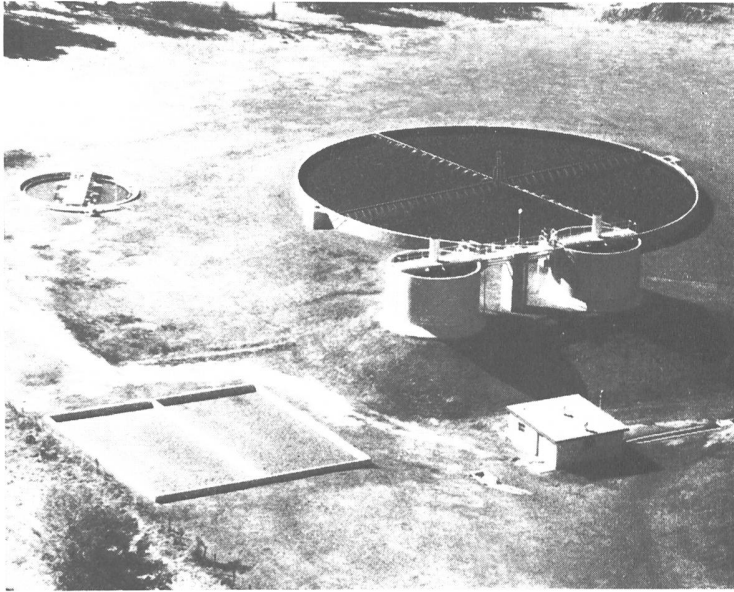
Alleinvertretung für die ganze Schweiz:

**ING. WALTER HÄCHLER AG**

Baumaschinen / Telephon (056) 6 04 00

**WETTINGEN AG**





**Abwasser-Reinigungsanlagen**  
für Gemeinden und Industrie

*Alpha A.G. Nidau* / Biel

Telephon (032) 24692

**Beratungen, Konstruktion und  
Ausführung der mech. Teile**

Automatische Rechen,  
Rechengut- und Kehrrecht-  
zerkleinerungs-Maschinen

Mechanische Ausrüstung für  
Sandfänge

Absetzbecken (Rund- und Recht-  
eckbecken)

Neueste amerikanische Verfahren

Biologische Abwasserreinigung

Faulkammerausrüstungen

Wärmeaustauscher

Kombinierte Abwasser-  
reinigungsanlagen für kleine  
Gemeinden und Institutionen

Industrielle Abwasserreinigung

Flotationssysteme

Oxydationsverfahren



**AG für Grundwasserbauten**

**BERN Zeughausgasse 22 Telefon (031) 217 42**

---

**Spezialfirma für**



**Bohrungen  
Bodenuntersuchungen  
Injektionen**

# Vor 5000 Jahren...

baute das geheimnisumwobene Volk der Sumerer im Indus das Bad von Mohenjo-Daro, das heute nach 5000 Jahren sofort wieder in Betrieb genommen werden könnte, denn die zollstarke Bitumenschicht, welche man zwischen zwei Lagen gebrannter Ziegel an Mauern und Boden fand, ist noch jetzt vollkommen intakt.



Das Bad von Mohenjo-Daro ist die älteste uns bekannte Anwendung von Bitumen als Dichtmittel im Wasserbau. Es hat Jahrtausende überdauert... Die Bauwerke sind wohl raffinierter und vor allem grösser geworden, aber Bitumen ist geblieben. Ja, seine Wichtigkeit für den Wasserbau nimmt noch zu. Heute macht der Baufachmann aus Bitumen einen selbständigen Baustoff, mit dem er Tag für Tag neue Aufgaben löst. Shell Fachleute vollbringen dabei Pionierleistungen. Auch Ihnen kann diese Erfahrung dienen.



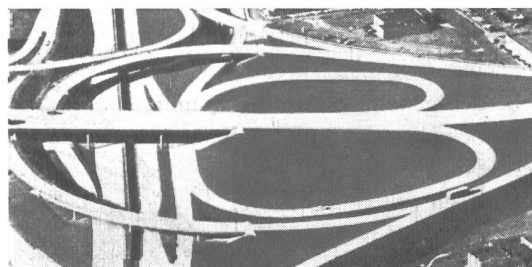
*Ausgleichsbecken «Eggen» der Energie Electric du Simplon*

# Shell-Bitumen



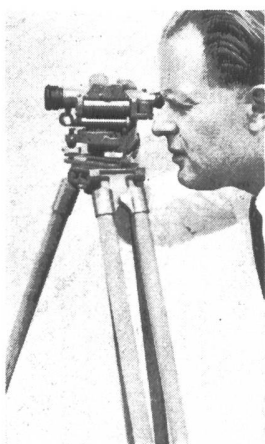
3

## Neue Strassen — neue Maschinen — neue Probleme



Was amerikanische Highways heute beweisen, wird sich morgen auch beim Bau unserer Nationalstrassen ergeben:

# MIT GULF GEHT ALLES BESSER



Zwischen Detroit und Chicago ist die neue 4spurige Interstate Highway im Entstehen begriffen. Wer sichtbare Beweise dafür fordert, dass mit Gulf wirklich alles besser geht, der tut gut daran, das 20-Meilen-Los der Holloway Construction Company zu besuchen. Eine Equipe von 54 Erdbewegungs-Maschinen — jede mit Gulf-Treibstoff und -Schmiermitteln betrieben — räumt Tag für Tag über 40 000 m<sup>3</sup> Erde weg. Der im Zuge der Planierungsarbeiten nötige Gesamtaushub beträgt 5,4 Millionen m<sup>3</sup>.

Dan Holloway, der gewiegte Unternehmer, kennt die vielen Unsicherheitsfaktoren, die den Zeitplan eines solchen Projektes bedrohen. Er weiss, dass sich schönes Wetter nicht bestellen lässt. Deshalb will er sich wenigstens in einem Punkte die sicherste Rückendeckung schaffen: Wohin immer seine Leute und Maschinen ziehen, Gulf-Treibstoffe, Gulf-Schmiermittel und Gulf-Berater sind mit von der Partie! Das ist seit

10 Jahren bewährte Holloway-Geschäftspolitik. Sie hat sich in aussergewöhnlich sauberen Motoren, seltenen Maschinen-Ausfällen und in der reibungslosen, schnellen Abwicklung der Aufträge tausendfach bezahlt gemacht.

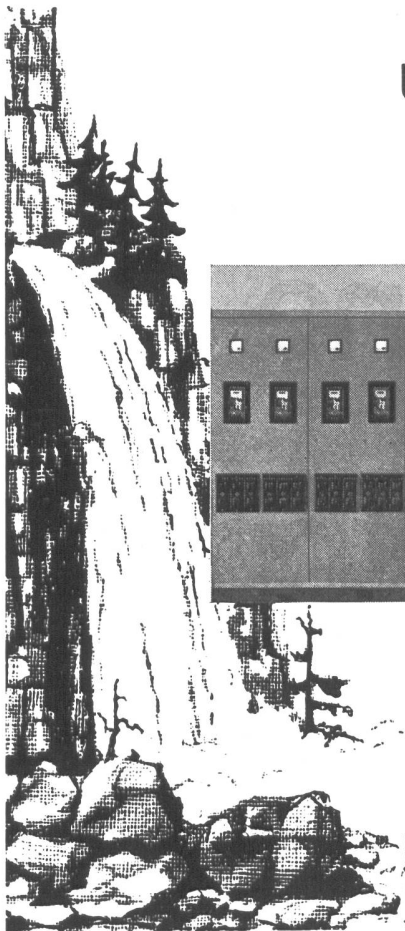
Ein einziges Motorenöl — **Gulf Super Duty Motor Oil** — wird für die Schmierung des ganzen Holloway Maschinenparks verwendet. Dasselbe Öl gewährleistet den einwandfreien Betrieb aller hydraulischen Systeme. Sämtliche Dieselmotoren profitieren vom sauber verbrennenden Treibstoff **Gulf Diselect**, und für die Fettschmierstellen wird dem ausgezeichneten **Gulflex A** der Vorzug gegeben.

**Die Schweiz braucht Autobahnen und Unternehmer, die sie bauen. Wenn Sie in diesem Mammut-Unternehmen ein Wort mitzureden gedenken; JETZT ist der Moment,**

**sich gründlich darauf vorzubereiten. Halten Sie sich stets an Leute mit Erfahrung - bei der Anschaffung neuer Maschinen ebenso, wie bei der Lösung neuer Treibstoff- und Schmierprobleme. Die weltweite Gulf-Organisation hat im Spezialgebiet des Strassenbaus bereits ihre Sporen abverdient. Sie sparen Zeit und Geld, wenn Sie den Gulf-Schmierberater rufen. Mit ihm geht alles besser!**

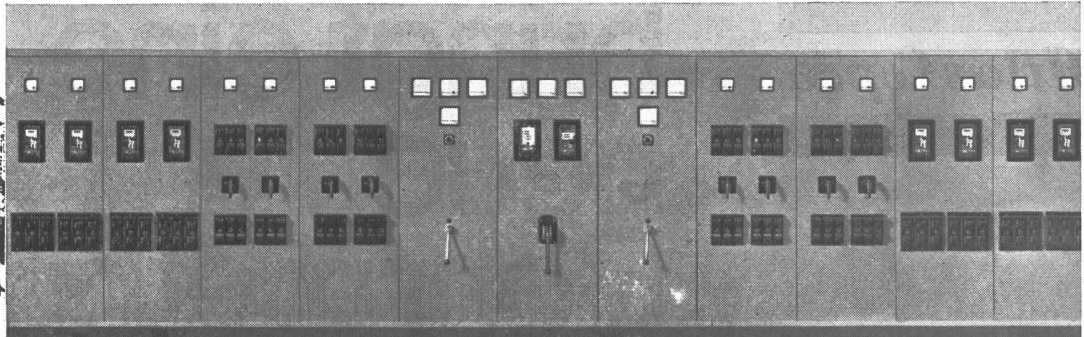


Gulf Oil (Switzerland)  
Zürich, Telefon (051) 52 53 62



## Ungebändigte Kräfte -

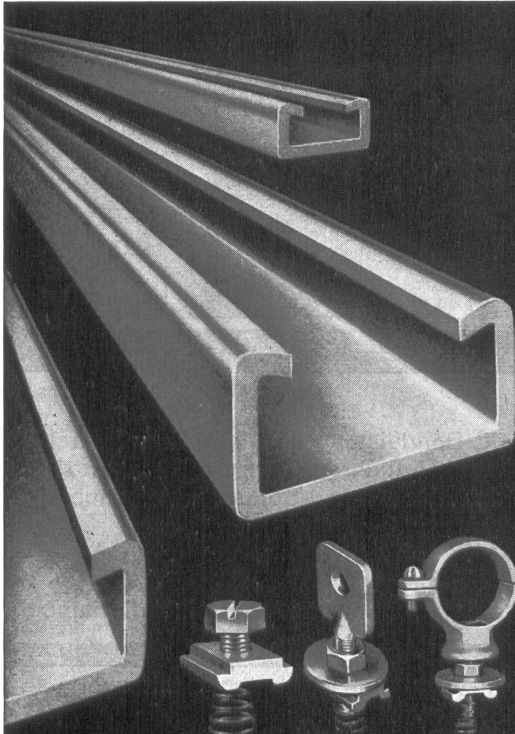
umgewandelt in sinnvoll geleitete Energien!



Wir fabrizieren und liefern Schaltanlagen, Sicherungskasten, Hauptverteilungen, Kommandopulte, Maschinensteuerungen, Transformerrstationen und komplette Eigenstromversorgungsanlagen.

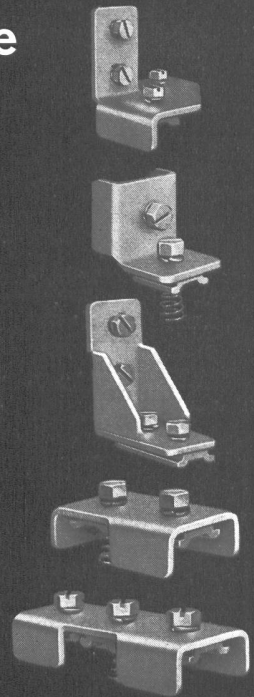
**STÖRI & CO. WÄDENSWIL**

Telefon (051) 95 74 33



## Gezogene Woertz-Profile und Zubehörteile

zur Befestigung von  
Rohr - und Kabelsträngen  
sowie zum Bau von  
Schalttafeln und  
Verteilgestellen



**OSKAR WOERTZ, BASEL**  
**FABRIK ELEKTROTECHN. ARTIKEL**

MARGARETHENSTRASSE 36-38 TELEPHON (061) 34 55 50

*Atlas Copco*

# bringt eine neue Bohrmethode



## Die „Sprossen-Vorschub-Bohrmethode“ verdoppelt die Bohrleistung

Bisher undenkbare Bohrschicht-Leistungen. Kontrollierter Vorschub — geführtes Anbohren — mechanische Rückstellung — ein Mann bedient zwei Ausrüstungen.

Erhöhtes Eindringen: Volle Vorschubkraft dank idealer horizontaler Vorschubeinstellung der Bohrstütze. Mehr Leistung pro Mann und Stunde, geringere Ermüdung. Weniger Bohrerwechsel. Erhöhte Bohrpräzision.

## Ein verblüffendes Beispiel:

Im 60-m<sup>2</sup>-Tunnel in Stalon erzielt: Bohrleistung bezieht sich auf durchschnittlichen Wert für volle Bohrzeit, Anbohren, Bohrerwechsel und übliche Arbeiten. Resultat: Mit der Atlas-Copco-Sprossen-Vorschub-Bohrmethode.

### verdoppelte Bohrleistung:

19,52 m pro Mann/Std.: Standardbohrer mit einem Gesteinsbohrhammer.

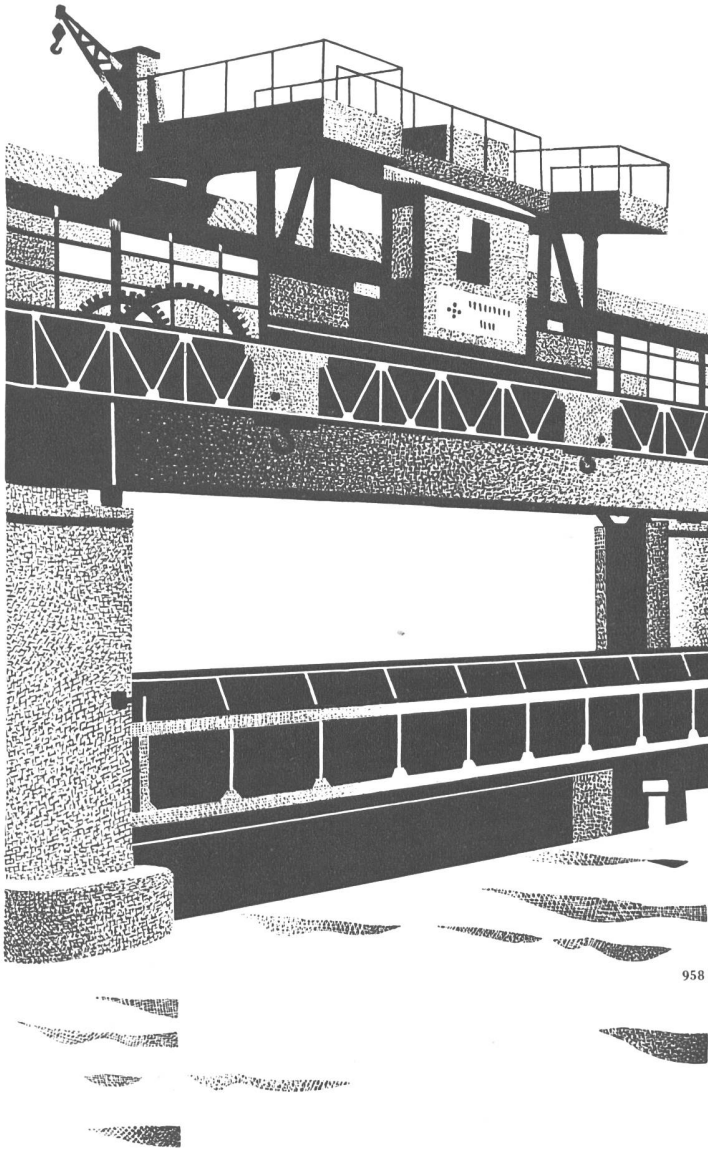
39,0 m pro Mann/Std.: Sprossen-Vorschub-Bohrmethode mit zwei Gesteins-Bohrhämmern.

Verlangen Sie unsere Prospekte über ATLAS-COPCO-Kompressoren und -Druckluftwerkzeuge. Beratung, Verkauf und Service für die Schweiz:

**NOTZ**

Notz & Co. AG, Biel  
Abt. Atlas Copco  
Tel. 032 / 255 22





Windwerke  
 Schützen  
 Dammbalkenkrane  
 Einlaufrechen  
 Rechenreinigungsmaschinen  
 für Stauwehnanlagen

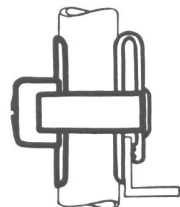
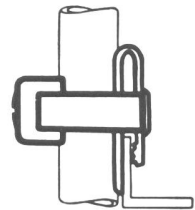
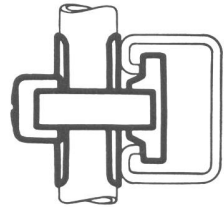
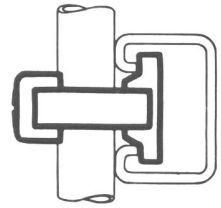
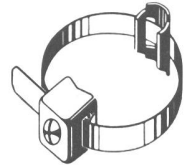
# VON ROLL

Gesellschaft  
 der Ludw. von Roll'schen  
 Eisenwerke AG.  
 Werk Bern



**LANZ**  
**UNIVERSAL-MONTAGE-**  
**MATERIAL**

in jeder Beziehung vorteilhaft



**HERMANN LANZ AG**  
**MURGENTHAL**

Fabrik für elektrotechnische Artikel und Metallwaren  
 und die Grossistenfirmen



Für die Staumauer des Kraftwerkes Linth-Limmern werden Spezialtypen des SIKA-Fugenbandes verwendet.

## **SIKA-Fugenband**

---

**erfüllt alle Anforderungen an dauerhafte Fugen.  
Für die vielseitigen Aufgaben im Hoch- und  
Tiefbau liefern wir 7 Typen sowie Spezialtypen  
von 6-50 cm Breite auf Wunsch.**

---



**Kaspar Winkler+Co.**

FABRIK FÜR CHEMISCHE BAUSTOFFE - ZÜRICH - (051) 54 77 33  
CHUR - ST.GALLEN - LUZERN - BERN - LAUSANNE