

Objekttyp: **Advertising**

Zeitschrift: **Wasser- und Energiewirtschaft = Cours d'eau et énergie**

Band (Jahr): **53 (1961)**

Heft 11

PDF erstellt am: **13.09.2024**

### **Nutzungsbedingungen**

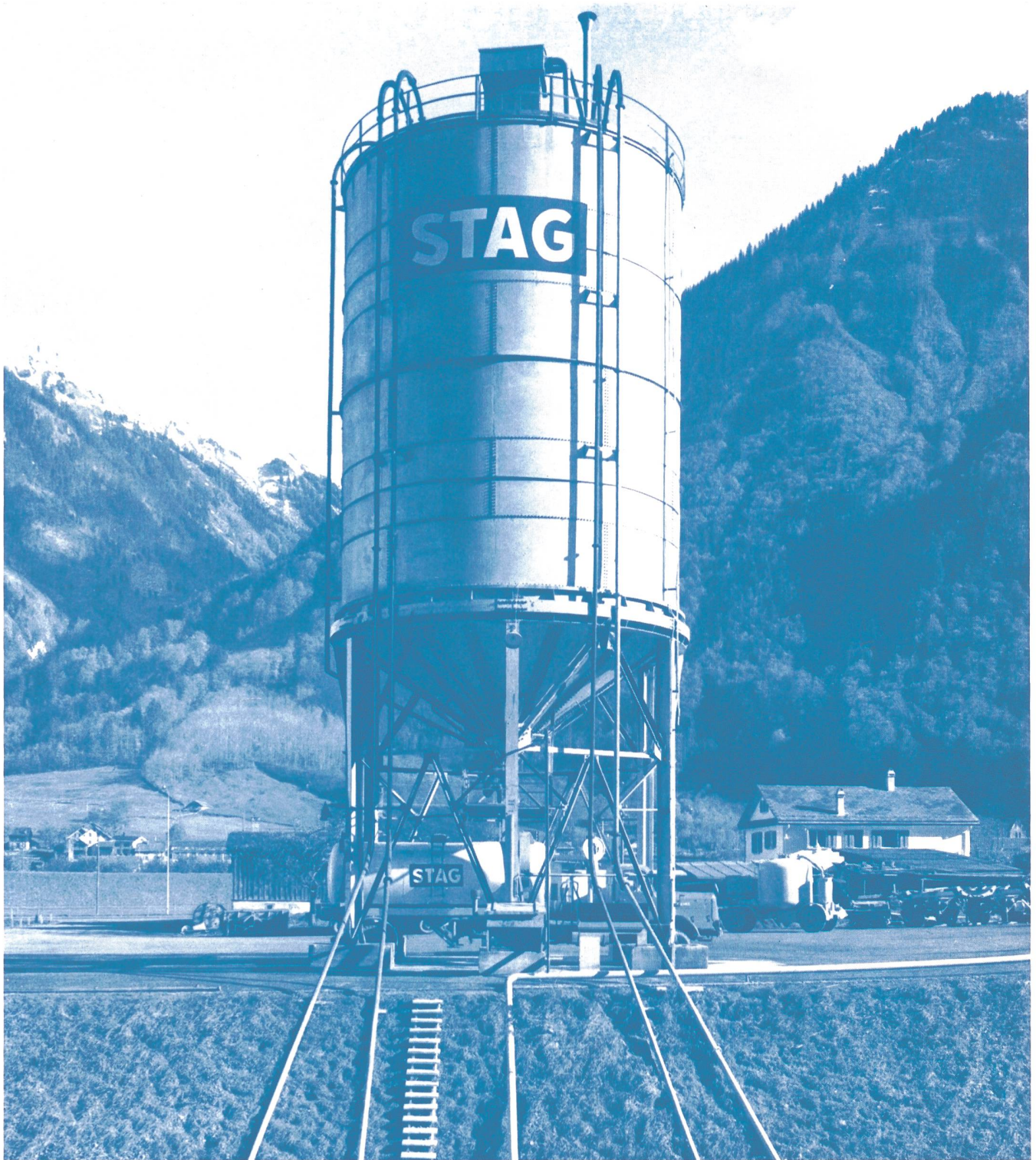
Die ETH-Bibliothek ist Anbieterin der digitalisierten Zeitschriften. Sie besitzt keine Urheberrechte an den Inhalten der Zeitschriften. Die Rechte liegen in der Regel bei den Herausgebern.

Die auf der Plattform e-periodica veröffentlichten Dokumente stehen für nicht-kommerzielle Zwecke in Lehre und Forschung sowie für die private Nutzung frei zur Verfügung. Einzelne Dateien oder Ausdrucke aus diesem Angebot können zusammen mit diesen Nutzungsbedingungen und den korrekten Herkunftsbezeichnungen weitergegeben werden.

Das Veröffentlichen von Bildern in Print- und Online-Publikationen ist nur mit vorheriger Genehmigung der Rechteinhaber erlaubt. Die systematische Speicherung von Teilen des elektronischen Angebots auf anderen Servern bedarf ebenfalls des schriftlichen Einverständnisses der Rechteinhaber.

### **Haftungsausschluss**

Alle Angaben erfolgen ohne Gewähr für Vollständigkeit oder Richtigkeit. Es wird keine Haftung übernommen für Schäden durch die Verwendung von Informationen aus diesem Online-Angebot oder durch das Fehlen von Informationen. Dies gilt auch für Inhalte Dritter, die über dieses Angebot zugänglich sind.



**Umschlagsanlage der STAG in Linthal/GL:** 1 Silo von ca. 1200 t Fassungsvermögen  
unterm Silo Transportbehälter von 16 t Nutzlast auf Sattelschlepper

# STAG

## Staubgut-Transport-AG

Maienfeld/GR  
Telephon (085) 9 19 02

Projektierung  
Organisation  
Betrieb

**Umschlag Transport**

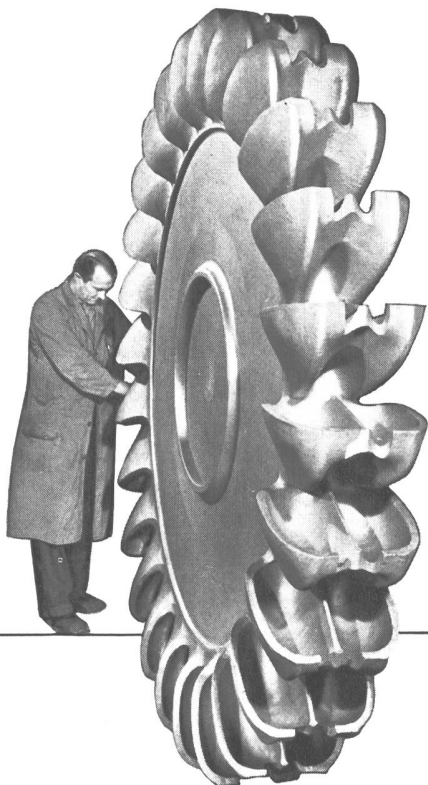
Silozement  
Tonpulver  
andere staubförmige  
Massengüter

# +GF+

## Das höchste Gefälle der Welt

Im österreichischen Kraftwerk Reisseck arbeiten drei Turbinengruppen unter diesem phantastischen Gefälle. Jede Gruppe ist mit Peltonrädern aus 13%igem Chromstahl ausgerüstet, die in den +GF+ Stahlwerken gegossen und an die Ateliers des Charmilles S.A., Genf, geliefert wurden.

Die erfolgreiche Herstellung von komplizierten Abgüssen, wie das unten abgebildete Reisseck-Rad, ist das Ergebnis umfangreicher Forschung, langjähriger Erfahrung und technischen Könnens.



Schoberspitze 2566 m

2377,8 m

1771,3 m

Kolbnitz 606,5 m

**Georg Fischer Aktiengesellschaft**  
**Schaffhausen**

Telephon: (053) 5 6031 und (053) 5 7031  
Sg 718/1

**die Stahlgießerei für Wasserturbinenteile**



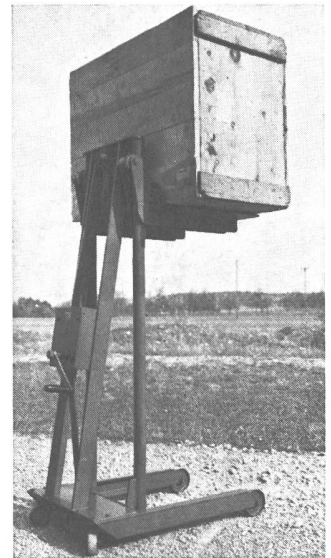
Staumauer Luzzone  
Bauzustand Juli 1961

Ausführung in Arbeitsgemeinschaft durch  
die Firmen:

**Locher & Cie AG - B. Pagani**  
**AG Heinr. Hatt-Haller**  
**Losinger & Co AG - Vicari S.A.**  
**AG Conrad Zschokke**  
**Frutiger Söhne AG**  
**Bürgi & Huser AG**

**Wer den  
Arbeitermangel bekämpfen,  
Unfälle verhüten,  
unnötigen Warenverschleiß  
ausschalten und  
Zeitverschwendung  
vermeiden will, greift  
zu Meili's einwandfreien  
Hebezeug-Ausrüstungen.**

**Wir fabrizieren  
teleskopische Bockkrane  
und Dreibeine  
seit 20 Jahren.**



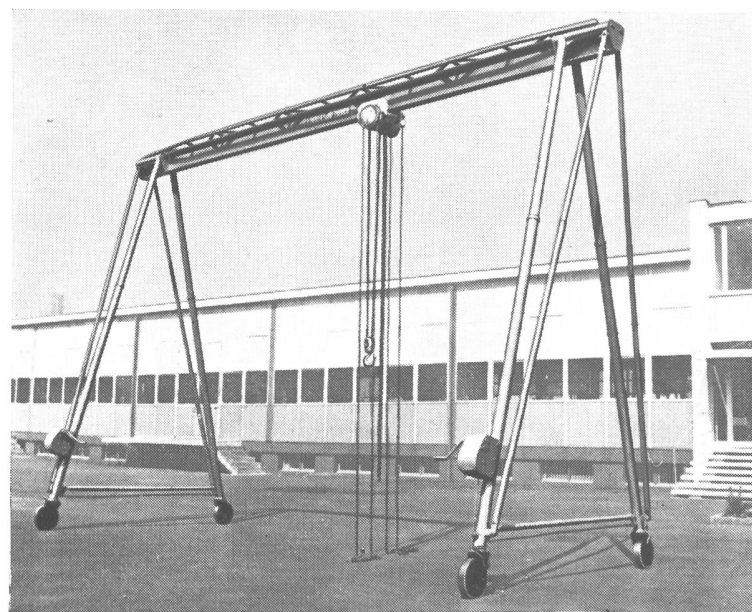
**Links: Bockkrane «Portique»** in verschiedener Ausführung bis 15 t und bis 10 m Höhe, in leicht zerlegbarer, teleskopischer oder nichtteleskopischer Bauart. Der abgebildete Bockkran hat als Hebezeug einen **CM-Aluminium-Flaschenzug mit Laufkatze in einem Stück**, der nur 19 bis 48 cm (für 6 t) minimale Bauhöhe aufweist. Man beachte die überaus schlanke Form dieses Hebezeuges.

**Oben:** Das 3-t-Dreibein mit 5 m langen, teleskopisch verstellbaren **Anticorodalstützen** wird mit dem eingehängten **Cyclone-Aluminium-Flaschenzug** von zwei Mann transportiert, aufgestellt oder zerlegt. Die tragbare und leicht zerlegbare Ausrüstung wiegt komplett nur 145 kg. Unsere **patentierten Dreibeine «Hercules»** werden in **Stahl oder Anticorodal** und verschiedenen Ausführungen bis 10 t und bis 6 m Bauhöhe geliefert.

**Meili's fahrbare Handstapler** mit mechanischem oder hydraulischem Antrieb werden für jede Kapazität und Stapelhöhe geliefert. **Prospekt Nr. 4.**

**Unten: Stratton hydraulische Elefantkrane** bis 2700 kg. Standardtyp oder 3-Weg-Universaltyp, zerlegbar (Abbildung). Der erste, **in der Schweiz seit 12 Jahren** verkaufte Elefantkran. **Prospekt Nr. 6.**

**Meili's patentierter Maschinenrolli** bis 10 t und darüber ist das ideale Fördermittel für interne Transporte schwerster Lasten. Zwei Mann manövrieren die voluminöseste Maschine durch jeden Engpaß und stellen sie genau am gewünschten Ort ab. Der Meili-Maschinenrolli kann auch auf Straßen verwendet werden. **Prospekt Nr. 9.**



**Wir liefern jeden gangbaren Winden- und Flaschenzugtyp und jedes bezügliche Zubehör zu 95 % sofort**

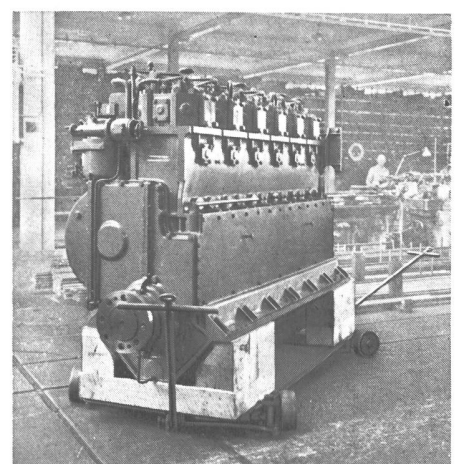
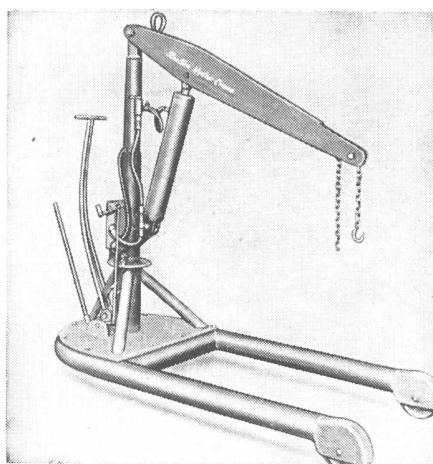
**ab Lager**

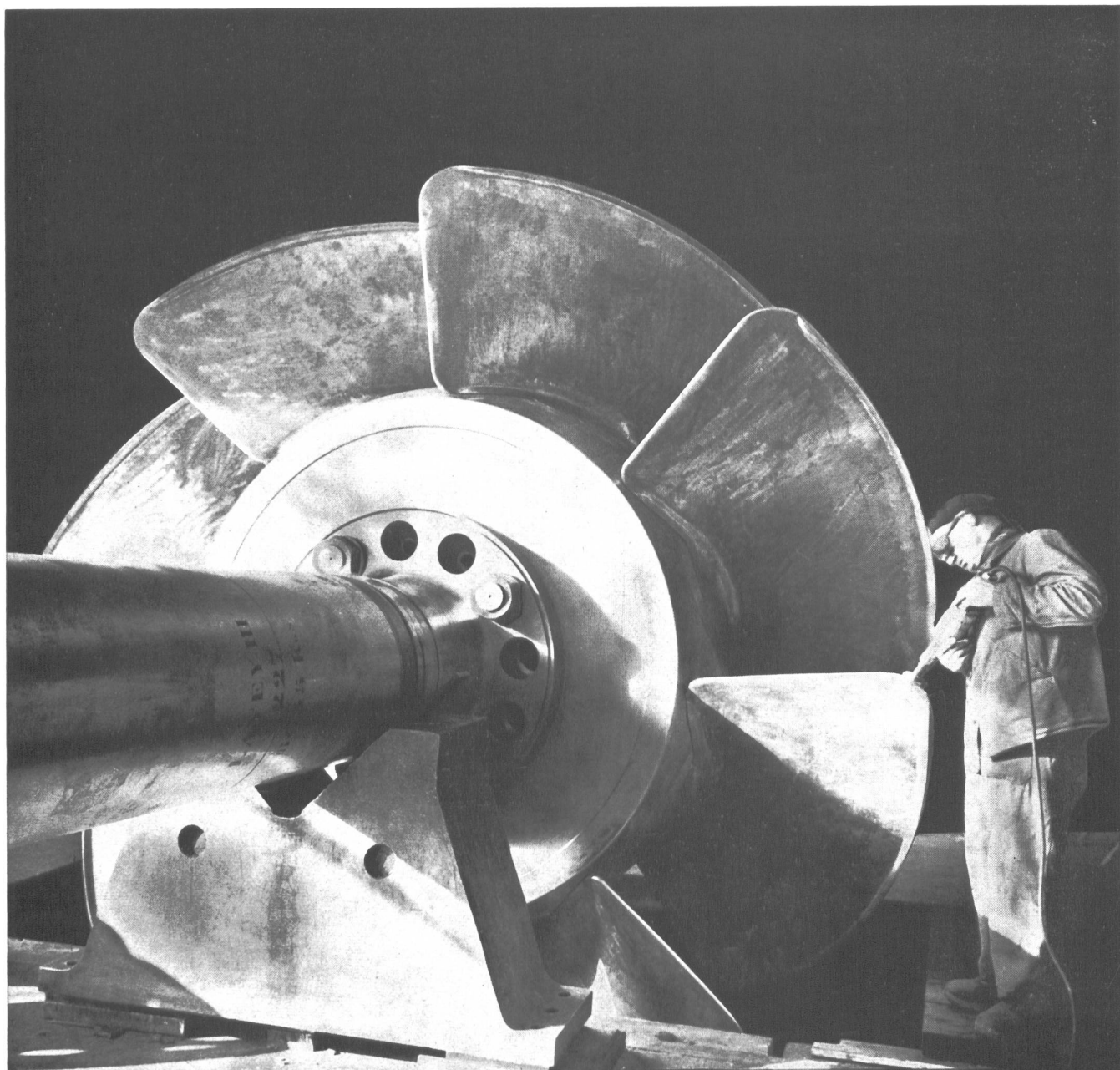
Man verlange unsere ausführlichen Prospekte oder Offerte für das gewünschte Produkt.

**L. MEILI & SOHN**

Postfach, Zürich 11/46  
Zehntenhausstraße 63  
Telephon (051) 57 03 30 (5 Linien)

**Seit 25 Jahren Pionier im Dienste der Unfallbekämpfung durch legierte Qualitätshebezeuge.**





**TURBINES  
HYDRAULIQUES**

**CHARMILLES**

ATELIERS DES CHARMILLES S.A., GENÈVE

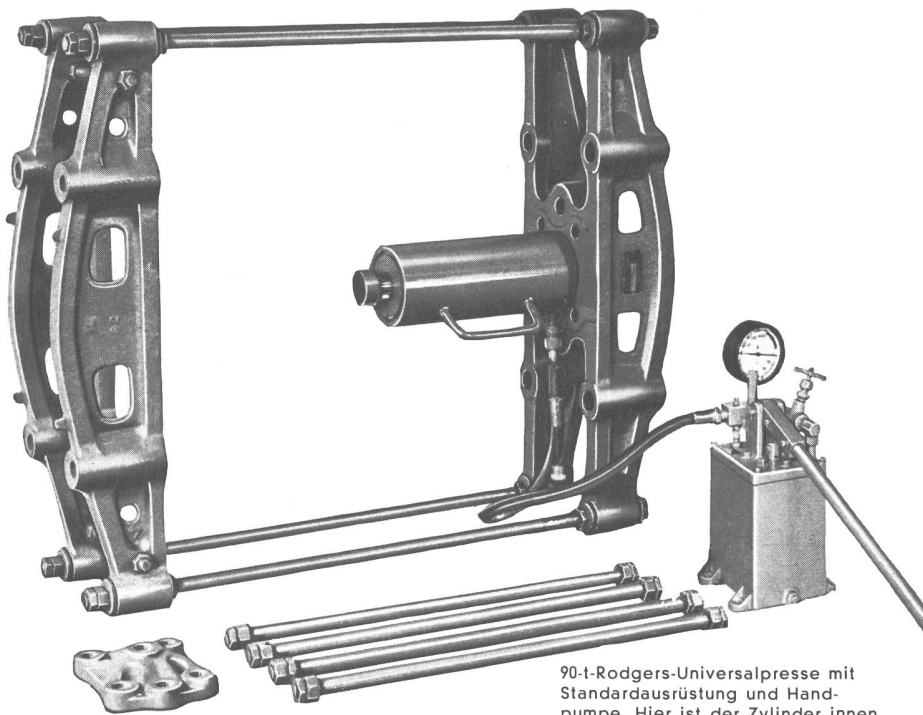
**RODGERS**  
ist die Presse, die  
man zur Arbeit  
bringt!

•  
**RODGERS**  
Universal-Pressen

haben ihren Platz in jedem Werk-  
stattbetrieb, wo laufend schwere  
Unterhalts-, Reparatur- und  
Revisionsarbeiten anfallen.

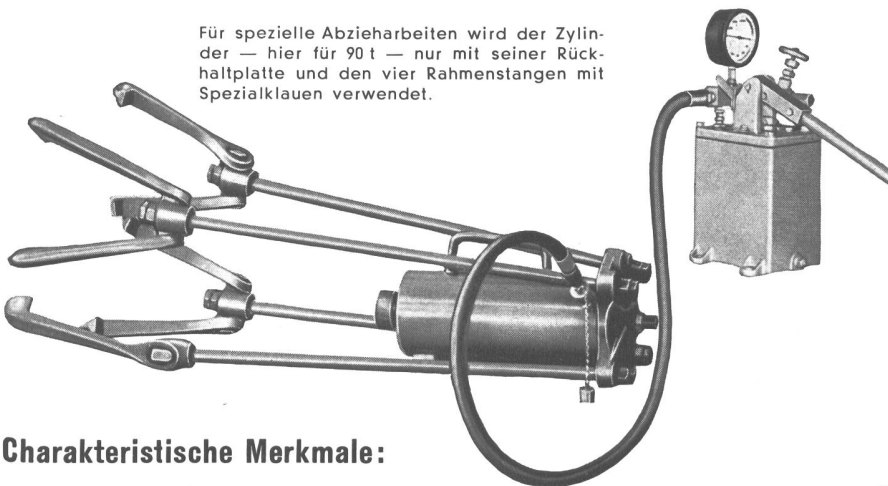
Unsere Ausrüstungen vermeiden  
lange Maschinen-Stillstandszeiten,  
indem Instandstellungs-  
arbeiten irgendwo im Feld aus-  
geführt werden können. «Rodgers»-  
Pressen sind deshalb ganz  
speziell für die Kraftwerk- und  
andere Großbaustellen zum Un-  
terhalt der schweren Arbeits-  
maschinen und Vehikel bestimmt.

Man verlange unsere ausführ-  
lichen Pressen- und allgemeinen  
Hydraulik-Prospekte.



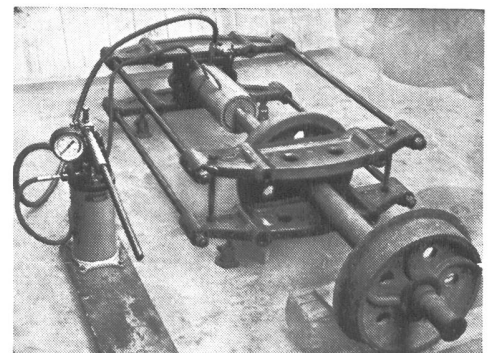
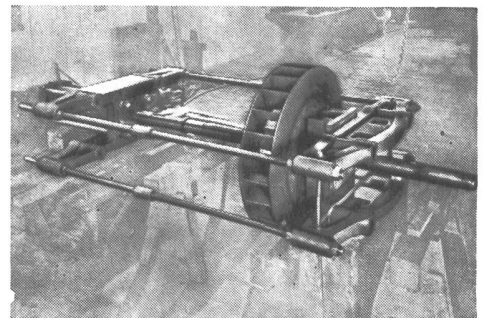
90-t-Rodgers-Universalpresse mit  
Standardausrüstung und Hand-  
pumpe. Hier ist der Zylinder innen  
am Rahmen befestigt.

Für spezielle Abzieharbeiten wird der Zylinder  
— hier für 90 t — nur mit seiner Rück-  
haltplatte und den vier Rahmenstangen mit  
Spezialklauen verwendet.



### Charakteristische Merkmale:

- a) Die **Rodgers-Universalpresse** ist **tragbar** und **komplett zerlegbar**, kann um jedes Stück herum gebaut werden, ohne Rücksicht auf dessen Wellenlänge.
- b) **Sie arbeitet in allen Lagen:** vertikal, horizontal hochkantig oder flach, und in jedem Winkel.
- c) Der Rahmen kann rasch und einfach verlängert oder verkürzt werden, je nach Anforderungen und Wellenlänge.
- d) Der hydraulische Zylinder kann wahlweise entweder innen oder außen am Rahmen montiert werden.
- e) Mit Untergestell dient sie als **Jochpresse** für das Aufdornen und für Richt- und Werkstattarbeiten aller Art.
- f) Für spezielle **Abzieharbeiten** wird der Zylinder mit seiner Rückhaltplatte und mit 3 oder 4 Rahmenstangen mit Spezialklauen ohne Rahmen verwendet (Abbildung oben).
- g) **Zylinder und Pumpe können ohne den Preßrahmen als hydraulischer Hebebock** — bis 540 t und 1800 mm Hub — verwendet werden.



**Ab Lager lieferbar**

**L. MEILI & SOHN ZÜRICH 11/46**

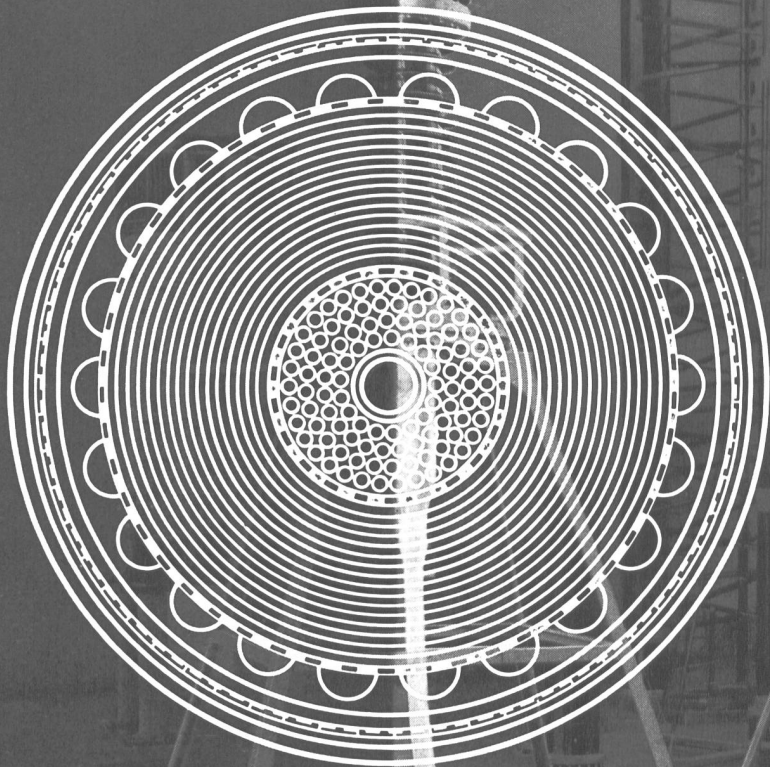
Zehntenhausstraße 63    Telefon (051) 57 03 30 (5 Linien)    Postfach

**Spezialisten für Hebezeuge, Fördermittel, Werk- und  
Industrieausrüstungen seit über 25 Jahren**

# 380 KV

OEL-

KABEL



CABLE

A HUILE

# CORTAILLOD





# VON ROLL

## Absperrorgane

für Wasserkraftwerke – unsere Spezialität

324

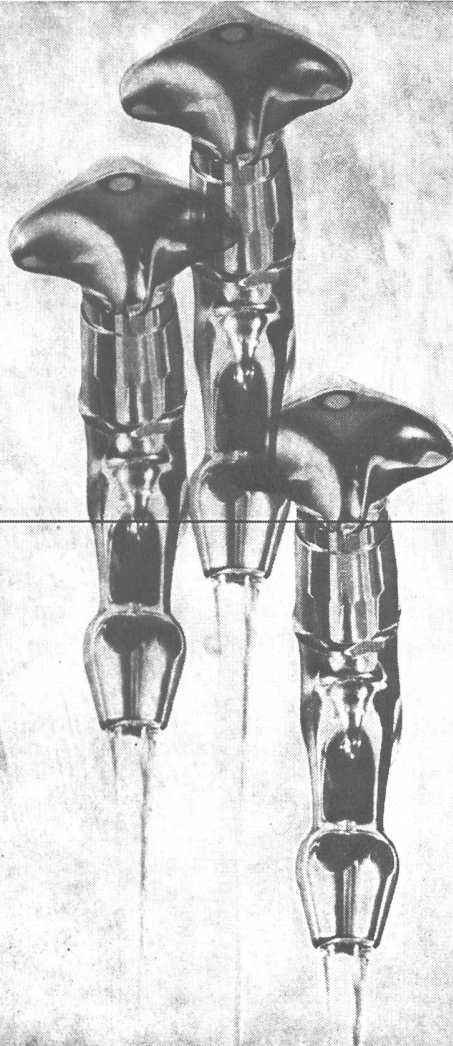
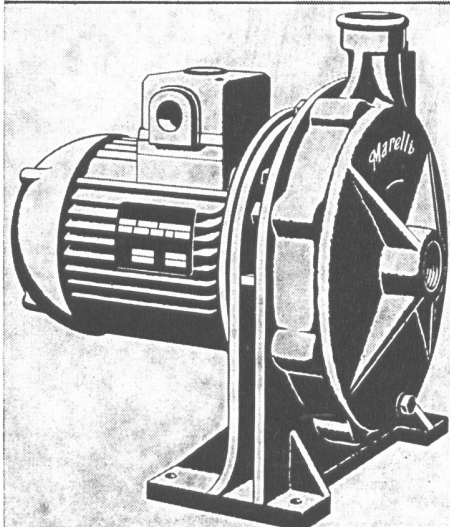
◀ Mit diesem Baustein steht und fällt der ganze Turm.

Ein solcher «Baustein» ist ein **Absperrorgan** im Gesamtgebilde eines Wasserkraftwerkes: **von ihm hängt die Sicherheit der ganzen Anlage ab**

Bei Rohrbruch automatisch schliessende VON ROLL Drosselklappe 4000 mm NW, 3,77 kg/cm<sup>2</sup> Betriebsdruck, für das Kraftwerk Zongo (Kongo) mit Seilgewichtsantrieb zum Schliessen und Öl-Ringkolbenantrieb zum Öffnen

VON ROLL Eisenwerk Klus, Klus (Schweiz)

# Lebendiges Quellwasser



Elektrische Monoblock-Zentrifugalpumpe  
Typ PLNK für Fördermengen von 10 bis 50 l/min.  
bei 13 bis 21 m manometrischer Höhe.

Eine richtige kleine Hauszentrale, Herrscher über willfährige Quellen: das ist die Pumpe Marelli/MEG. Sie findet das Wasser, zieht es aus seinen verborgensten Schlupfwinkeln und leitet es in sprudelnder Fülle in jede Wohnung. In alten Gebäuden, in denen ein ungenügendes Rohrsystem mühsam das rebellische Nass emporträgt, unterstützt die Marelli-Pumpe das überlastete Verteilernetz; sie erhöht den Druck und befördert strömendes Leben. Energie und Überfluss der häuslichen Wasserquelle, erquickende Lebensfluten bietet Ihnen die Marelli-Pumpe durch die Kraft eines erprobten Motors moderner Bauart und die Dauerhaftigkeit seines wertvollen Materials, dem Sie berechtigtes Vertrauen entgegenbringen werden.

Jeder Wasserhahn — ein quellender Brunnen!

**Es gibt immer  
eine bessere Lösung  
bei Marelli**

Verlangen Sie Offerte und detaillierte Unterlagen bei: MEG-Machines Electriques S.A.  
59, rue du Rhône, Genf, Tel. (022) 25 52 37  
oder bei Ihrem gewohnten Installateur.

Motoren, hoctourige Kleinmotoren,  
Generatoren, Alternatoren, Transformatoren,  
Umformer, Kreiselpumpen, Ventilatoren für  
Industrie und Heim, Entstaubungsapparate.



# ACROW überall im

Rationalisierende ACROW-  
Gerüste und ACROW-  
Wallform-Stahlschalungen  
beweisen ihre kostensparenden  
Vorteile

**ACROW**  
CONSTRUIT

# Kraftwerksbau



Bild:

Bauobjekt Kraftwerk Reichenau.  
Druckrohr: Fahrbare Schalung  
aus ACROW-Normelementen,  
Innen- $\varnothing$  9,10 m,  
Schalungslänge 2 x 8,75 m.  
Bauunternehmer:  
Schafir & Mugglin AG Chur

unbeschränkt anpassungsfähig  
robuste und doch präzise Konstruktion  
unbegrenzt wiederverwendbar sowohl im Tief- wie im Hochbau

Verlangen Sie unsere aufschlussreichen Unterlagen oder den Besuch unserer Spezialisten.

ACROW Construit SA Lyss BE Tel. 032/8 54 05 - 06

*Atlas Copco*

# im Stollenbau



## Verkaufsprogramm:

Borhämmer und Bohrausrüstungen  
Pickhämmer  
COROMANT-Gesteinsbohrer  
Stollenbagger  
Pneulademaschinen  
Bohrwagen  
Vertikal-Bohrgeräte „Bencher“  
Pressluftwinden  
Bohrerschleifmaschinen  
Bildhauerhämmer usw.

## Atlas Copco bietet das umfassendste Druckluft-Programm

Atlas Copco ist die bedeutendste Firma der Welt, die ausschliesslich auf die Entwicklung und Herstellung von Kompressoren und Druckluft-Ausrüstungen spezialisiert ist. Tochtergesellschaften und selbständige Vertretungen mit im Werk ausgebildetem Fachpersonal betreiben Verkauf und Service in über 90 Ländern aller Erdteile. Auf dieser Seite nennen wir einige Atlas-Copco-Ausrüstungen für den Stollenbau.

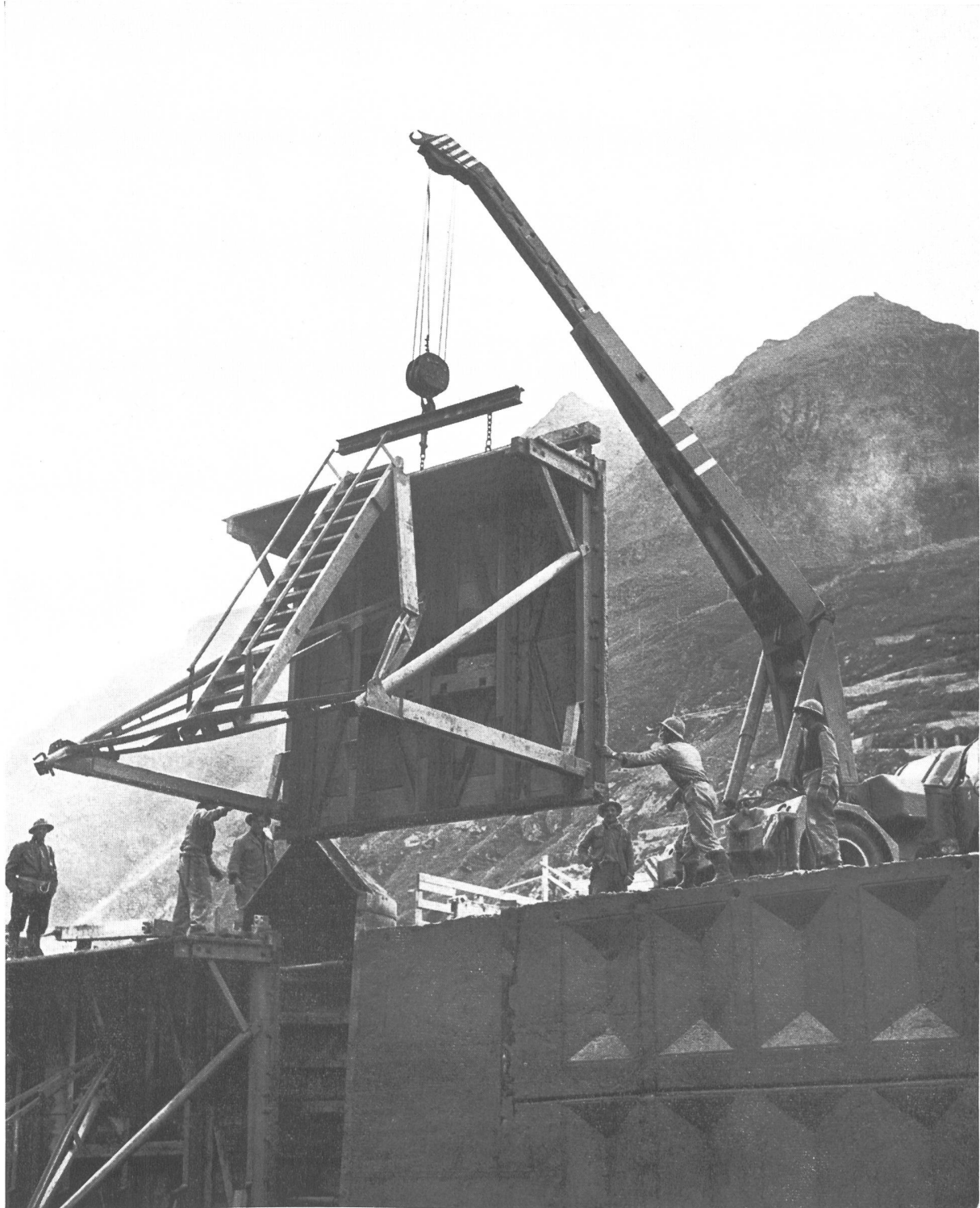
Verlangen Sie unsere Prospekte über ATLAS-COPCO-Kompressoren und -Druckluftwerkzeuge. Wirtschaftlich denkende Unternehmer in über 90 Ländern zählen auf das ATLAS-COPCO-Druckluftprogramm. Beratung, Verkauf und Service für die Schweiz:

**NOTZ**

Notz & Co. AG, Biel  
Abt. Atlas Copco  
Tel. 032 / 255 22

Für schwerste Einsätze ...

... **DEMAG**-Mobilkrane!



**HANS FEHR DIETLIKON**

Kranbau

Telefon (051) 93 36 66

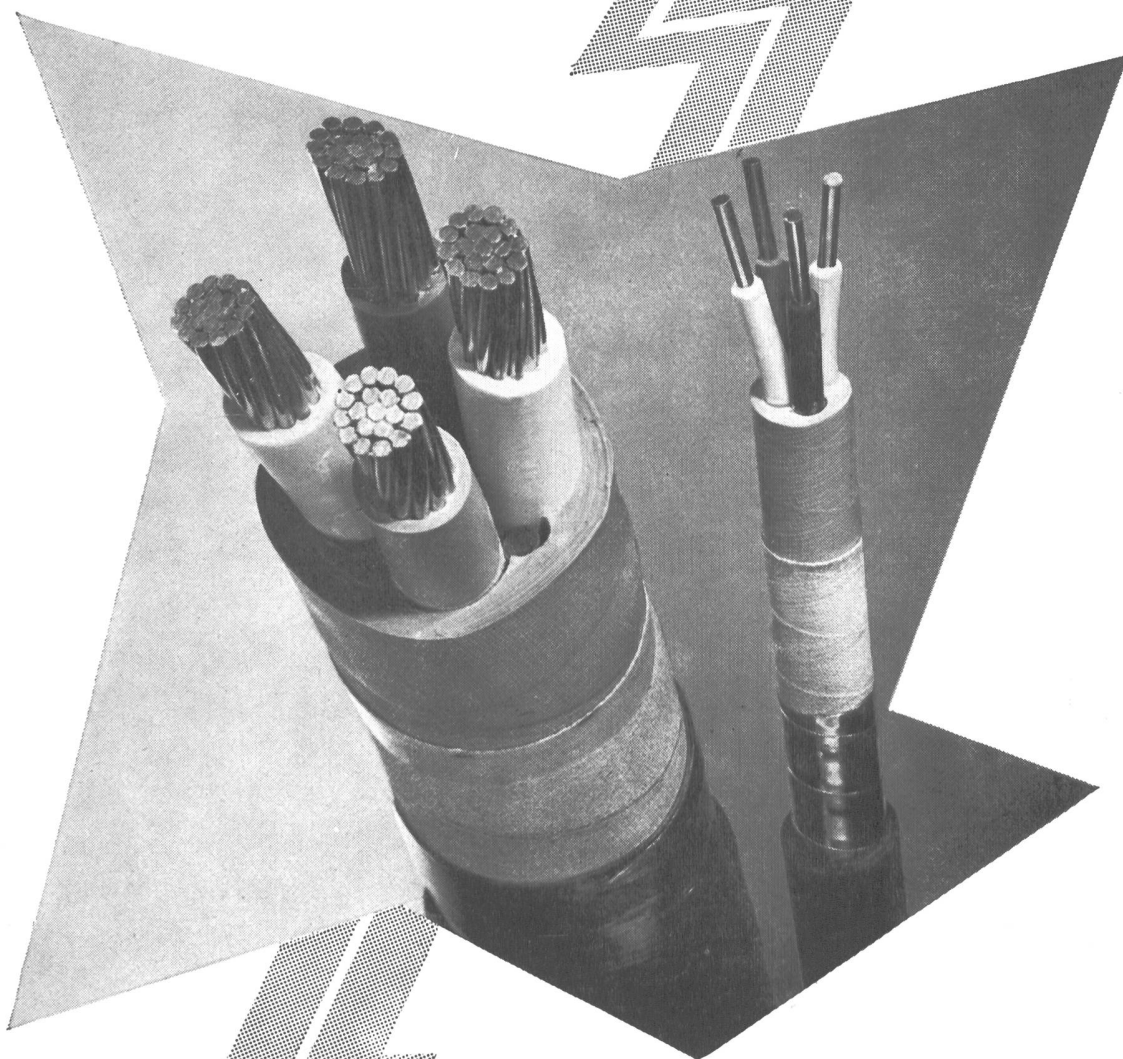
Baumaschinen

# Armierte Soflex-Kabel TdcaT und TdcvaT

in allen üblichen Abmessungen

Ausgezeichnete mechanische u. chemische Eigenschaften  
Absolut sicher gegen Mäusefrass · Korrosionsfest  
Für hohe mechanische Beanspruchung  
Leichtes Gewicht  
Saubere und leichte Montage  
Speziell für unterirdische Verteil-  
und Schaltanlagen

Verkauf durch Grossisten



— Unsere Fachleute beraten Sie gerne —

**ISOLA**

SCHWEIZERISCHE ISOLA-WERKE  
BREITENBACH bei Basel

Fabrik für Elektro-Isoliermaterial, isolierte Drähte und Kabel

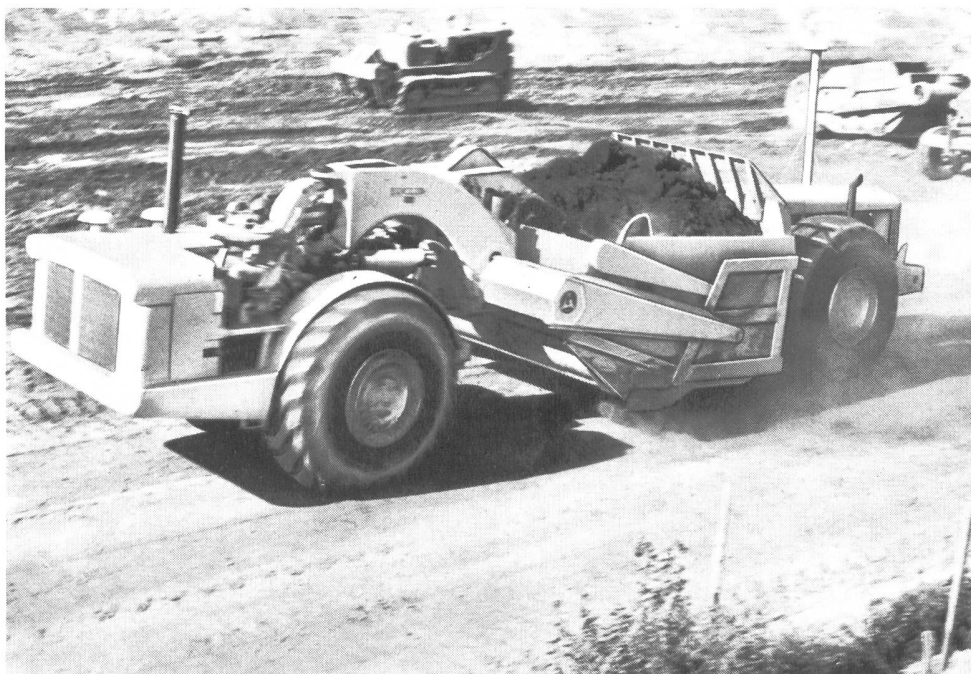
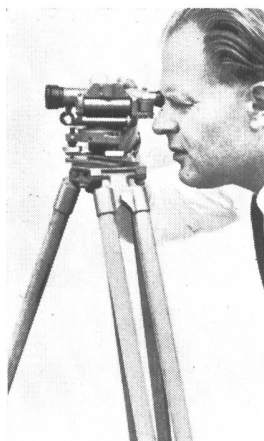
4

## Neue Strassen — neue Maschinen — neue Probleme



In 270 Tagen 10 km Autobahn gerodet, ausgehoben und drainiert —  
1 Million m<sup>3</sup> granitgespickte Erde bewegt — und herausgefunden:

# MIT GULF GEHT ALLES BESSER



Die Ballenger Paving Company hatte genau 270 Tage Zeit, um ihr 10-km-Los der «Interstate 85» Autobahn zu bewältigen. Wirklich ein hartes Los, wenn man bedenkt, dass sich in diesem Abschnitt mächtige Sandstein- und Granitschichten gegen das rasche Vorwärtsschreiten der Rodungs-Equipe sträubten. Dass dieser Unternehmer sein Pensum termingerecht erfüllte, ist nicht nur das Verdienst harter, verbissener Arbeit. Der Bauleiter Ryan Graham gibt unumwunden zu, dass Gulf-Produkte einen Teil des Erfolges an ihre Fahne heften dürfen. Denn mit Gulf geht alles besser.

Jede Maschine der Ballenger Erdbewegungs-Equipe wurde mit **Gulf Dieselect** betrieben. Warum die Wahl ausgerechnet auf diesen Dieseltreibstoff fiel, erklärt Ryan Graham so: «Das zeitknappe Bauprogramm zwang uns, auf 'Nummer Sicher' zu gehen und die Treibstoffwahl sorgfältig abzuwägen. Gulf Dieselect bot die grössten Aus-

sichten auf eine Leistungssteigerung, die auch prompt eintrat. Unsere Flotte von Euclids, Caterpillars, Bagger und Grader verbrauchte täglich nahezu 7000 Liter Gulf Dieselect. Wir haben den Beweis dafür, dass es sauber verbrennt, denn unsere Unterhaltskontrolle ergibt durchwegs saubere Einspritzdüsen.»

Gulf Dieselect ist nur eines der hochqualifizierten Gulf-Produkte, die dem Fahrzeug- und Maschinenpark gesteigerte Leistung bei niedrigen Unterhaltskosten erlauben. Im strengen Dieselmotorbetrieb haben sich vor allem bewährt: die Motorenöle **Gulflube HD Motor Oil** und **Gulf Super Duty Motor Oil**; das Getriebeöl **Gulf Multi-Purpose Gear Lubricant**; das Hydrauliköl **Gulf Harmony**; das Fett **Gulflex A** für die Fett-Schmierung.

**Die Schweiz braucht Autobahnen und Unternehmer, die sie bauen. Wenn Sie in diesem Mammut-Un-**

**ternehmen ein Wort mitzureden gedenken; JETZT ist der Moment, sich gründlich darauf vorzubereiten. Halten Sie sich stets an Leute mit Erfahrung - bei der Anschaffung neuer Maschinen ebenso, wie bei der Lösung neuer Treibstoff- und Schmierprobleme. Die weltweite Gulf-Organisation hat im Spezialgebiet des Strassenbaus bereits ihre Sporen abverdient. Sie sparen Zeit und Geld, wenn Sie den Gulf-Schmierberater rufen. Mit ihm geht alles besser!**



Gulf Oil (Switzerland)  
Zürich, Telefon (051) 52 53 62

# HÜBSCHER + CO., SCHAFFHAUSEN

MASCHINEN- UND STAHLBAU

EBNATSTRASSE 131

TELEPHON (053) 5 53 41 - 42

Ingenieurbüro Zürich

Landoltstrasse 3

Zürich 6

Telephon (051) 26 95 95



Industriebau

Stahlhochbau

Stahlwasserbau

Brückenbau

Kran- und

Förderanlagen

Verladebrücken

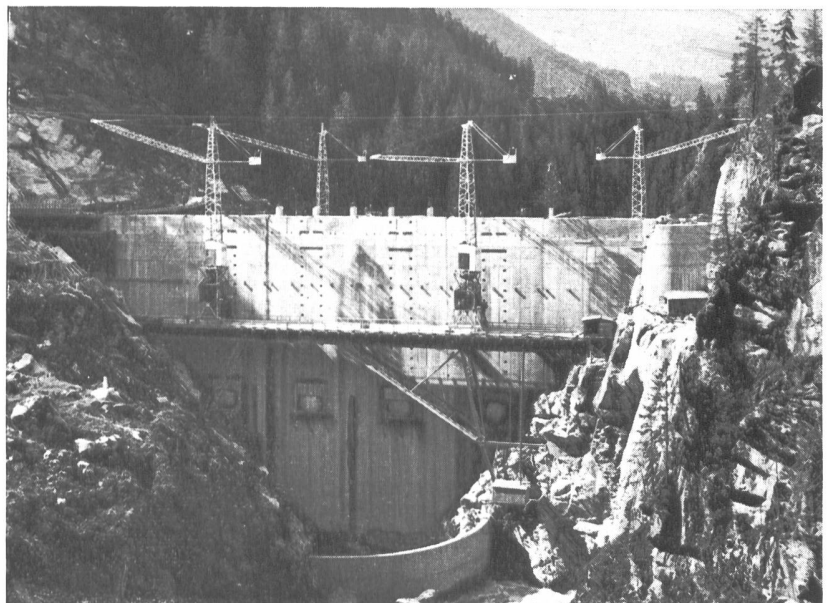
Windenantriebe



Hilfswehr: KW Schaffhausen

INGENIEURBUREAU UND UNTERNEHMUNG FÜR

**TIEFBAU  
HOCHBAU  
STAHLBAU**



Staumauer und Maschinenhaus Bärenburg

AKTIENGESELLSCHAFT

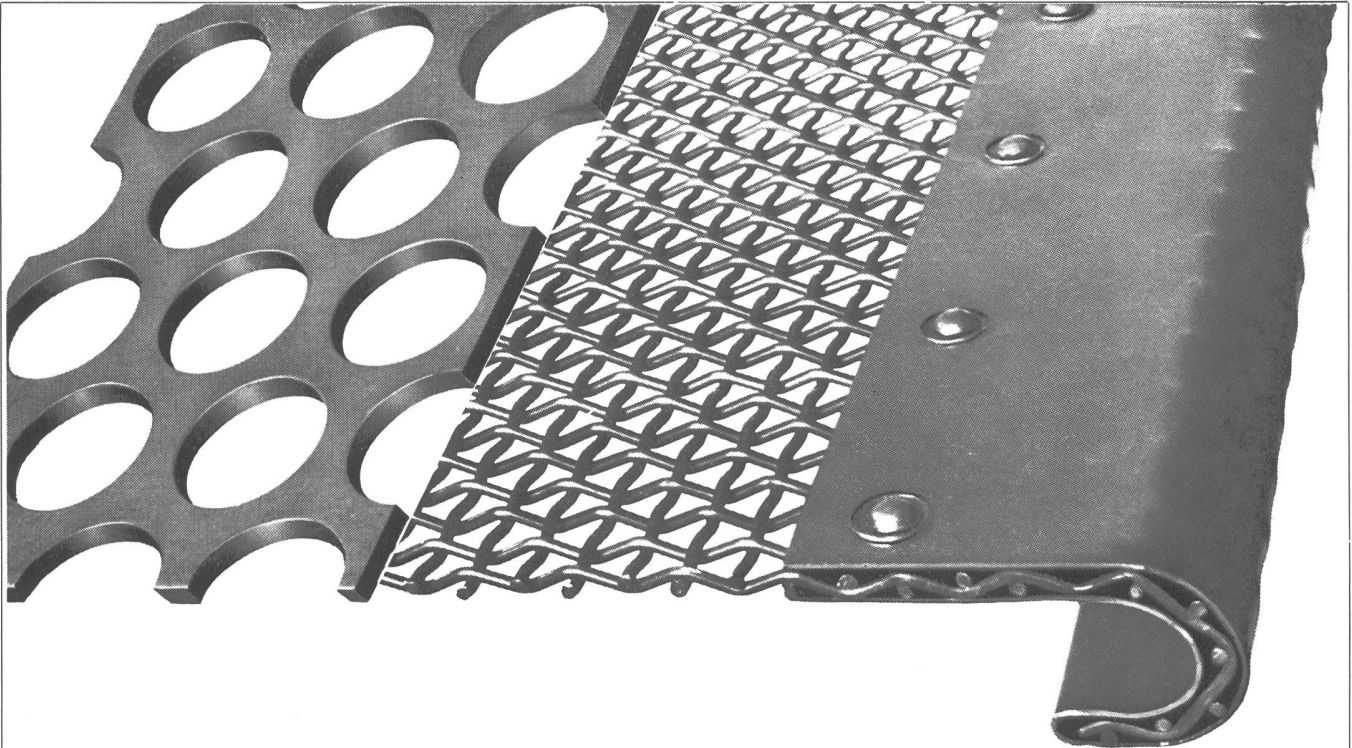
**ZSCHOKKE**

CONRAD ZSCHOKKE

GENÈVE  
DÖTTINGEN  
CHUR SION  
BELLINZONA

ZÜRICH  
NÄFELS  
ZERMATT  
SARGANS

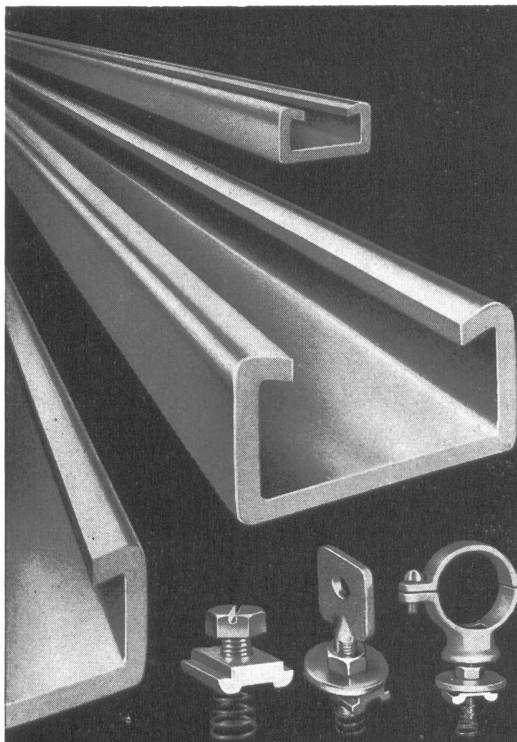




Siebag-Lochbleche und Sortiergitter für Vibratoren und Sortiertrommeln sind aus hochwertigem Spezialstahl hergestellt. Sie haben sich auch bei stärkster Beanspruchung bestens bewährt. Alle Lochungen und Maschenweiten.

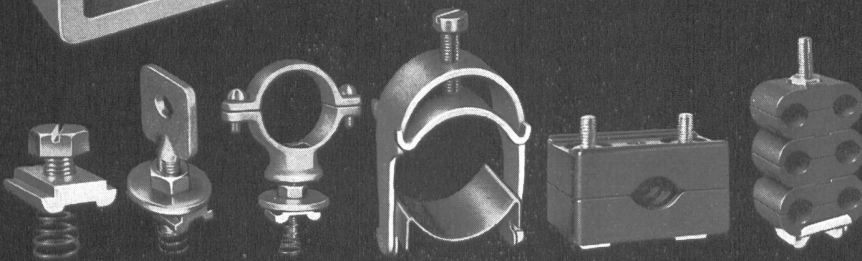
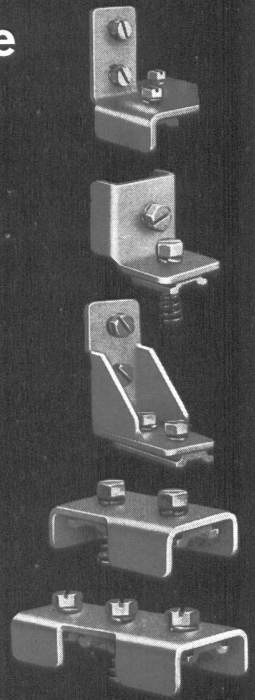


**Siebag AG**  
**Glattbrugg ZH**  
**051 - 83 6210**

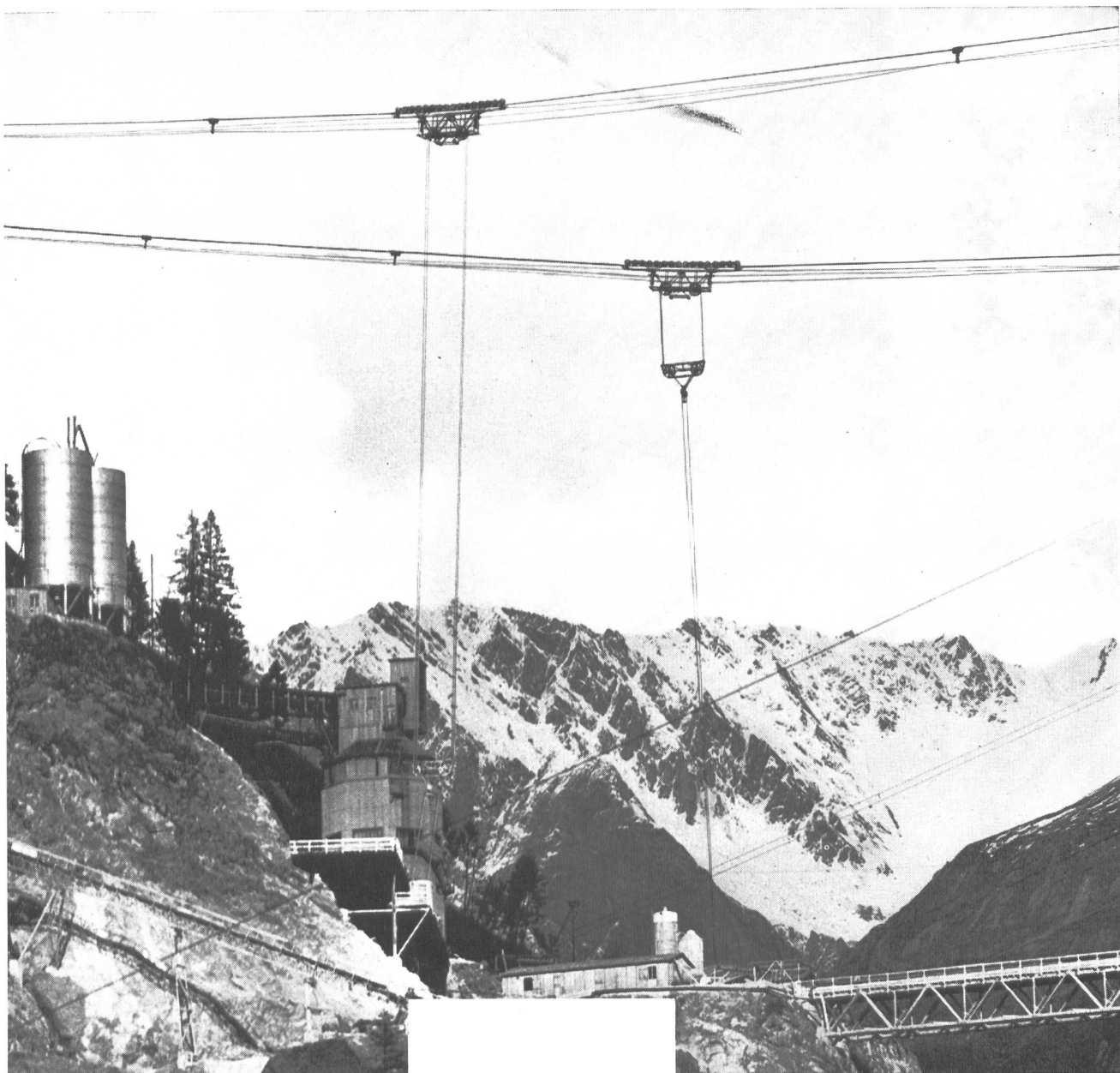


## Gezogene Woertz-Profile und Zubehörteile

zur Befestigung von  
 Rohr - und Kabelsträngen  
 sowie zum Bau von  
 Schalttafeln und  
 Verteilgestellen



**OSKAR WOERTZ, BASEL**  
**FABRIK ELEKTROTECHN. ARTIKEL**  
 MARGARETHENSTRASSE 36-38 TELEPHON (061) 34 55 50



# Drahtseile

in bester Qualität für:

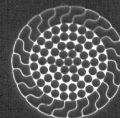
Kabelkrane, Personen- und Material-Seilbahnen, Bremsberge, Rangieranlagen, Schrägaufzüge, Krane, Bagger, Schrapper, Bauwinden usw.

# CIS

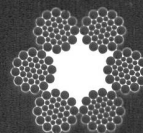
**Schweizerische  
Seil-Industrie AG  
Schaffhausen**

Tel. 053/5 42 41

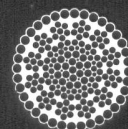
vollverschlossene Tragseile



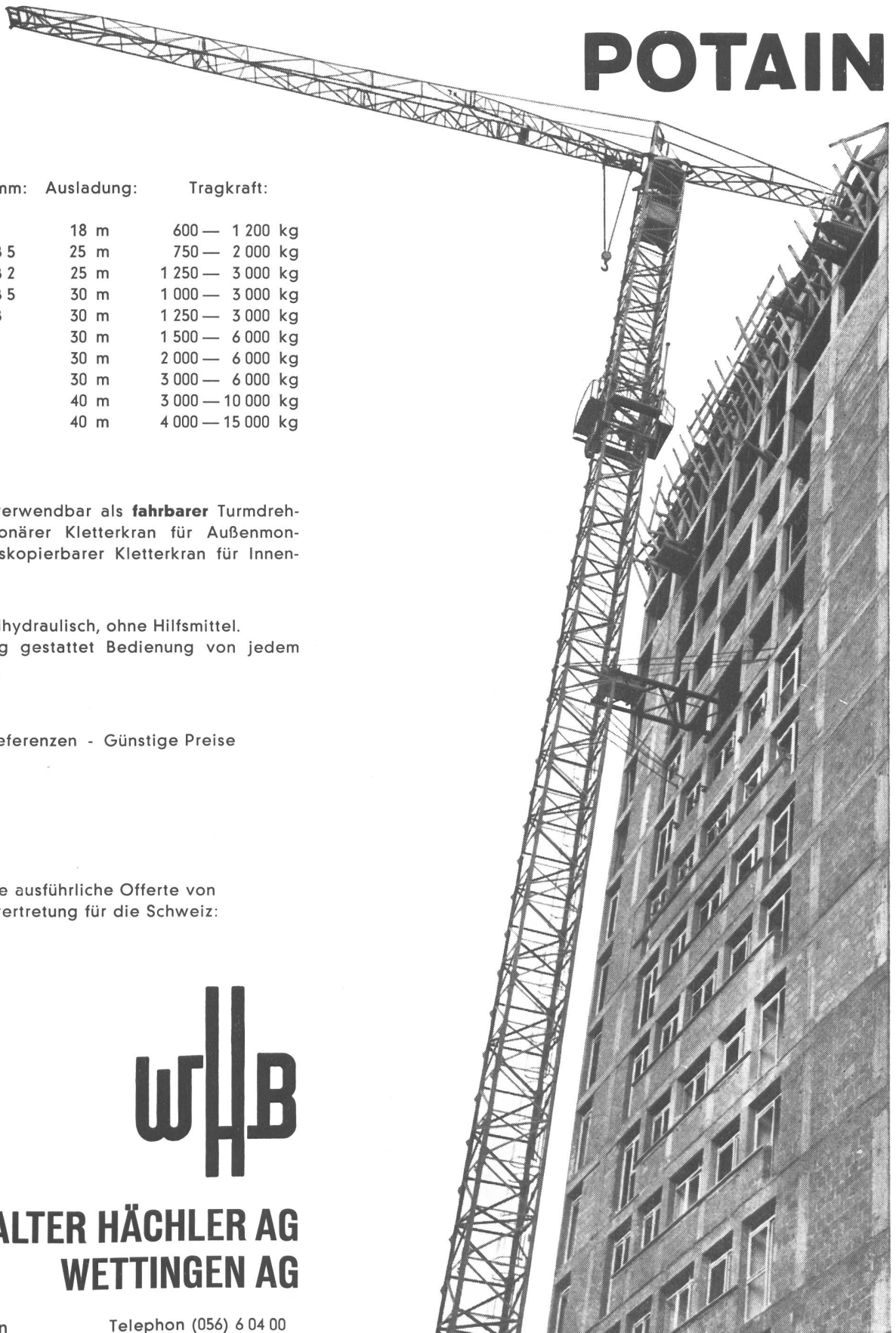
IDEAL-Patent-Seile für sehr hohe Beanspruchungen



CIS-Patent-Seile, garantiert torsionsfrei für Turmdrehkrane, Derricks etc.



# Groß- Turmdrehkrane POTAIN



| Lieferprogramm: | Ausladung: | Tragkraft:        |
|-----------------|------------|-------------------|
| Typ 404         | 18 m       | 600 — 1 200 kg    |
| Typ 506 B 5     | 25 m       | 750 — 2 000 kg    |
| Typ 607 B 2     | 25 m       | 1 250 — 3 000 kg  |
| Typ 607 B 5     | 30 m       | 1 000 — 3 000 kg  |
| Typ 707 B       | 30 m       | 1 250 — 3 000 kg  |
| Typ 805         | 30 m       | 1 500 — 6 000 kg  |
| Typ 806         | 30 m       | 2 000 — 6 000 kg  |
| Typ 903         | 30 m       | 3 000 — 6 000 kg  |
| Typ 905         | 40 m       | 3 000 — 10 000 kg |
| Typ 907         | 40 m       | 4 000 — 15 000 kg |

Alle Typen verwendbar als **fahrbarer** Turmdrehkran — stationärer Kletterkran für Außenmontage — teleskopierbarer Kletterkran für Innenmontage.

Montage vollhydraulisch, ohne Hilfsmittel.  
Fernsteuerung gestattet Bedienung von jedem Standort aus.

Zahlreiche Referenzen - Günstige Preise

Verlangen Sie ausführliche Offerte von  
der Generalvertretung für die Schweiz:



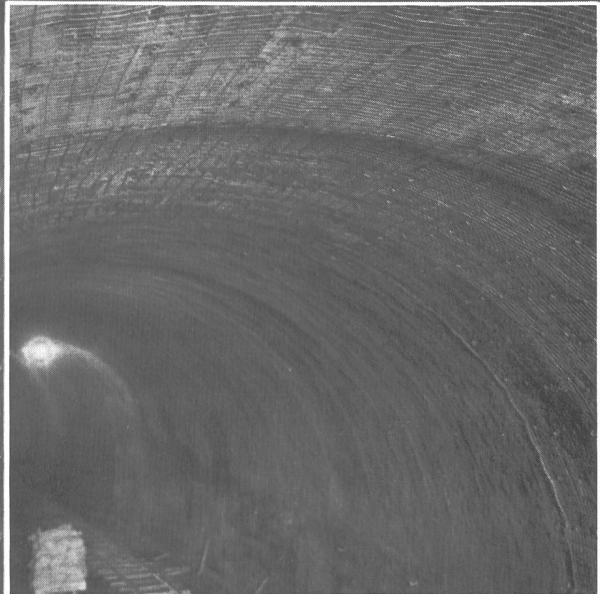
**ING. WALTER HÄCHLER AG**  
**WETTINGEN AG**

# Für Stollenbau profilierte Stahldrahtnetze

# PERFEKT

Zugfestigkeit  $\beta_z = 6800 \text{ kg/cm}^2$  (Tol. -10%)  
Streckgrenze  $\sigma_s = 6400 \text{ kg/cm}^2$  (Tol. -10%)  
Bruchdehnung = min. 8%  
Profil  $\oplus$  Pat. Nr. 299 285 und Ausland-  
patente

Die profilierten PERFEKT-Stahldrahtnetze werden aus kaltgezogenen Stahldrähten EST.34.11, der niedrig gekohlten Stahlmarke, welche für die Kaltformung und elektrische Punktschweissung besonders geeignet ist, hergestellt. Zudem ist der Ziehprozess für die Stahldrähte eine strenge Materialprüfung, so dass alle profilierten Stahldrahtnetze PERFEKT nur aus einwandfreiem Material von gleichmässig hoher Qualität bestehen. Die Profilierung der PERFEKT-Stahldrahtnetze ist **patentiert**. Laut EMPA-Unter-



suchungsbericht Nr. 4763/8 erhöht sie gegenüber glatten Drähten die **maximale statische Haftfestigkeit um ca. 300%**.

#### Gründe der guten Verbundeigenschaften sind:

Die Oberflächenprofilierung der Drähte;  
die optimale Verbundcharakteristik Fe/U,  
d. h. das günstige Verhältnis des Stahldrahtquerschnittes zur Haftfläche, bedingt durch die vielen Drähte mit kleinem Durchmesser;

die eng verteilten, angeschweissten Querdrähte (zur Einschränkung der Rissbildung ist die Anwendung engmaschiger Armierungsnetze zweckmässig).

Verlangen Sie den ausführlichen Katalog mit Berechnungstabellen und Fabrikationsprogramm.

#### Weitere Spezialitäten:

Für Isolier- und Zementüberzüge, als Schutz gegen Steinschlag und für Einzäunungen: HELVETIA-Drahtgeflechte.

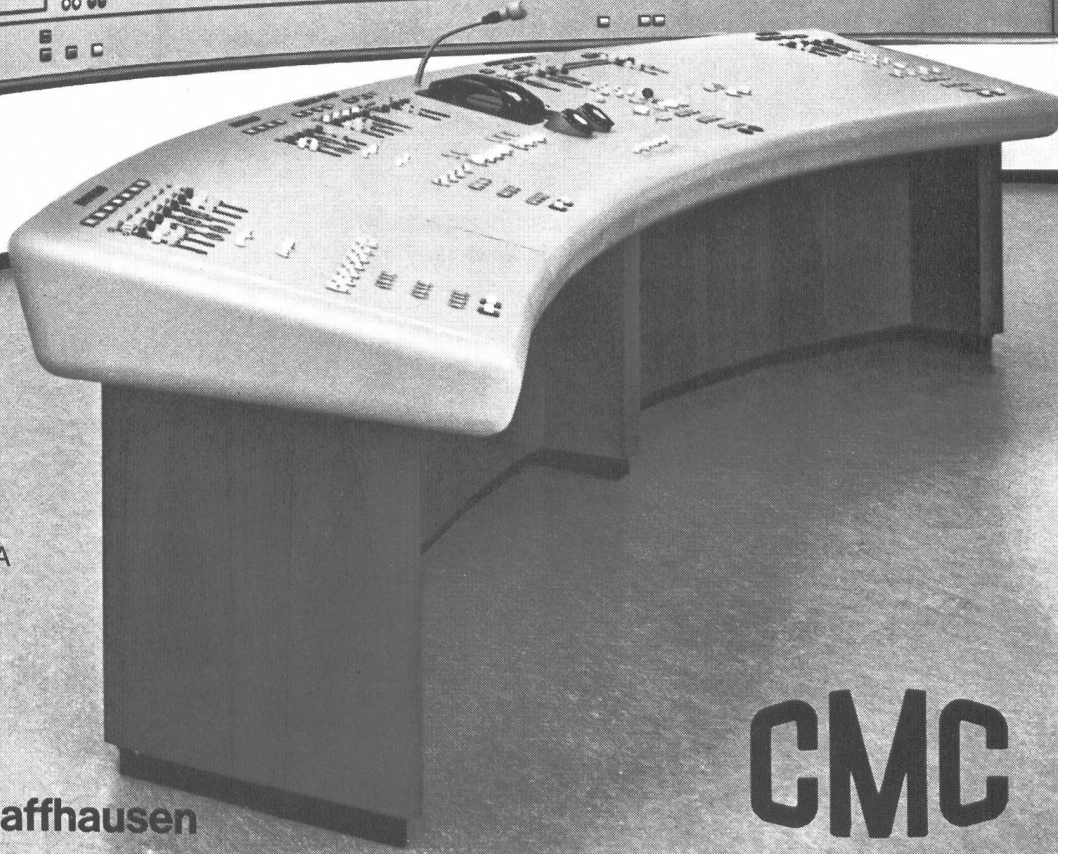
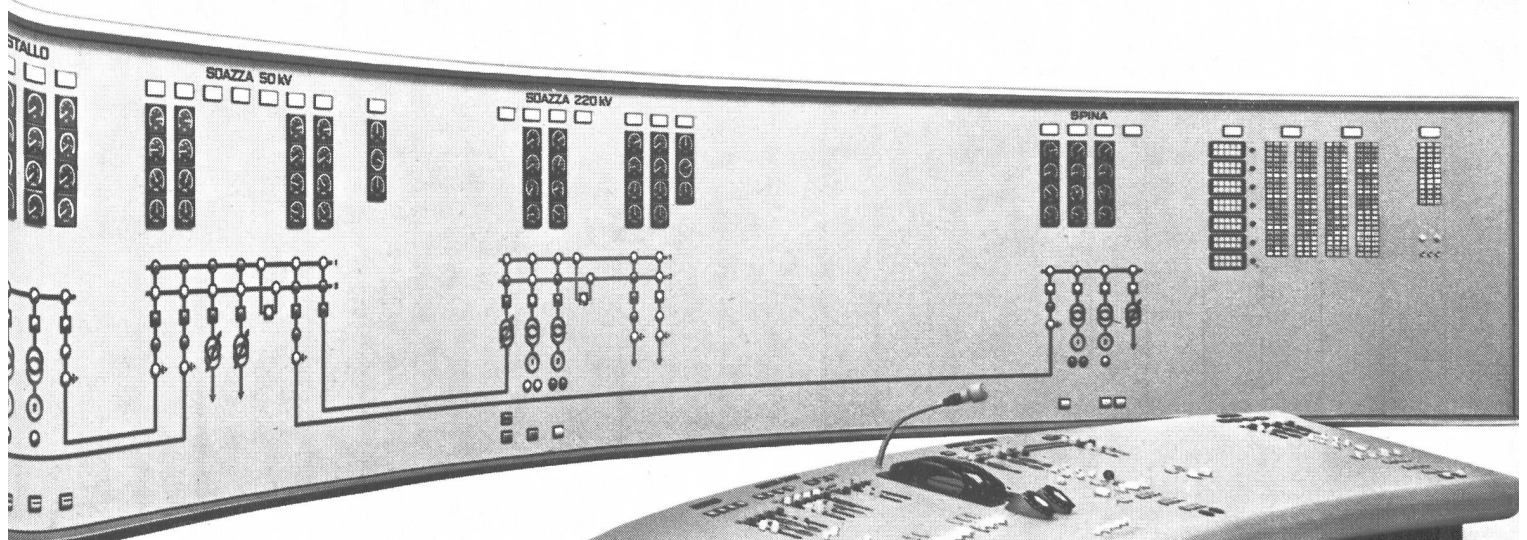
Für Sprengnetze: DIAGONAL-Drahtgeflechte.

# EMIL HITZ

Fabrik für Drahtgeflechte Zürich 3/45  
Grubenstrasse 29, Telefon 051 / 33 25 50

Zweigbetrieb Basel: Ob. Rebgasse 40, Tel. 061 / 32 45 92

# Kommando-Anlagen für Kraftwerke



Zentrale Soazza  
der Misoxer Kraftwerke  
installierte Leistung: 2 x 54 MVA

**Carl Maier & Cie Schaffhausen**

Fabrik elektrischer Apparate und Schaltanlagen

Tel. (053) 5 61 31

# CMC

# FRO-Be

der Zusatz für leicht verarbeitbaren  
frostbeständigen Beton für Staumauern

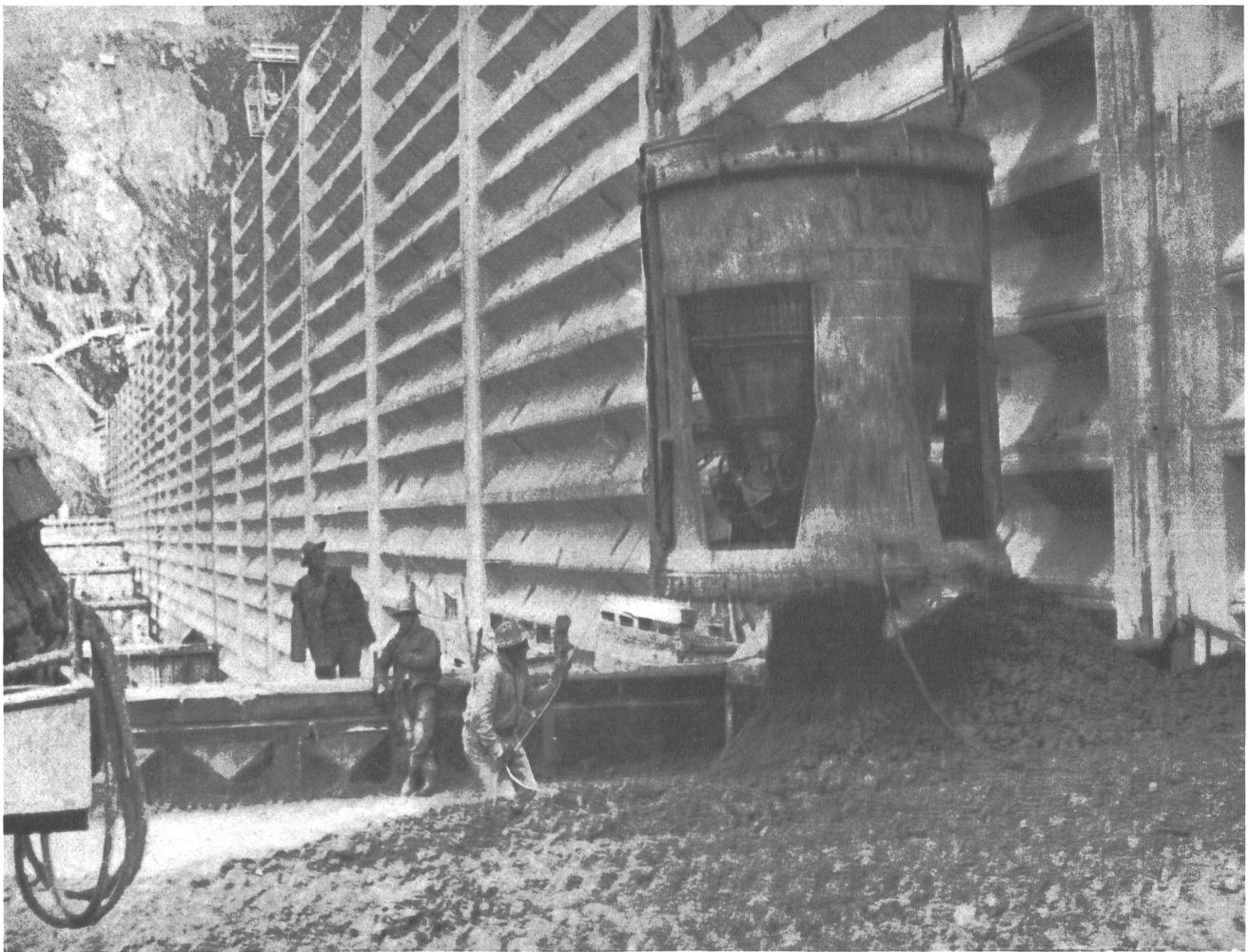


Photo P. Georgi

## Grande Dixence, 2. Etappe

Zervreila, Albigna, Zeuzier, Moiry



**Kaspar Winkler+Co.**

FABRIK FÜR CHEMISCHE BAUSTOFFE - ZÜRICH 48 - (051) 54 77 33  
ST. GALLEN (071) 227741 - BERN (031) 857 57 - LAUSANNE (021) 23 28 13