

**Zeitschrift:** Wasser- und Energiewirtschaft = Cours d'eau et énergie  
**Band:** 53 (1961)  
**Heft:** 12

## Werbung

### Nutzungsbedingungen

Die ETH-Bibliothek ist die Anbieterin der digitalisierten Zeitschriften. Sie besitzt keine Urheberrechte an den Zeitschriften und ist nicht verantwortlich für deren Inhalte. Die Rechte liegen in der Regel bei den Herausgebern beziehungsweise den externen Rechteinhabern. [Siehe Rechtliche Hinweise.](#)

### Conditions d'utilisation

L'ETH Library est le fournisseur des revues numérisées. Elle ne détient aucun droit d'auteur sur les revues et n'est pas responsable de leur contenu. En règle générale, les droits sont détenus par les éditeurs ou les détenteurs de droits externes. [Voir Informations légales.](#)

### Terms of use

The ETH Library is the provider of the digitised journals. It does not own any copyrights to the journals and is not responsible for their content. The rights usually lie with the publishers or the external rights holders. [See Legal notice.](#)

**Download PDF:** 19.11.2024

**ETH-Bibliothek Zürich, E-Periodica, <https://www.e-periodica.ch>**



**Umschlagsanlage der STAG in Landquart:**  
6 Silos à 200 t = Total 1200 t Fassungsvermögen  
Umschlag von SBB via Silos auf RhB-Bahnwagen

# STAG

## Staubgut-Transport-AG

**Maienfeld/GR**

**Telephon (085) 9 19 02**

Projektierung

Organisation

Betrieb

## Umschlag Transport

Silozement

Tonpulver

andere staubförmige

Massengüter

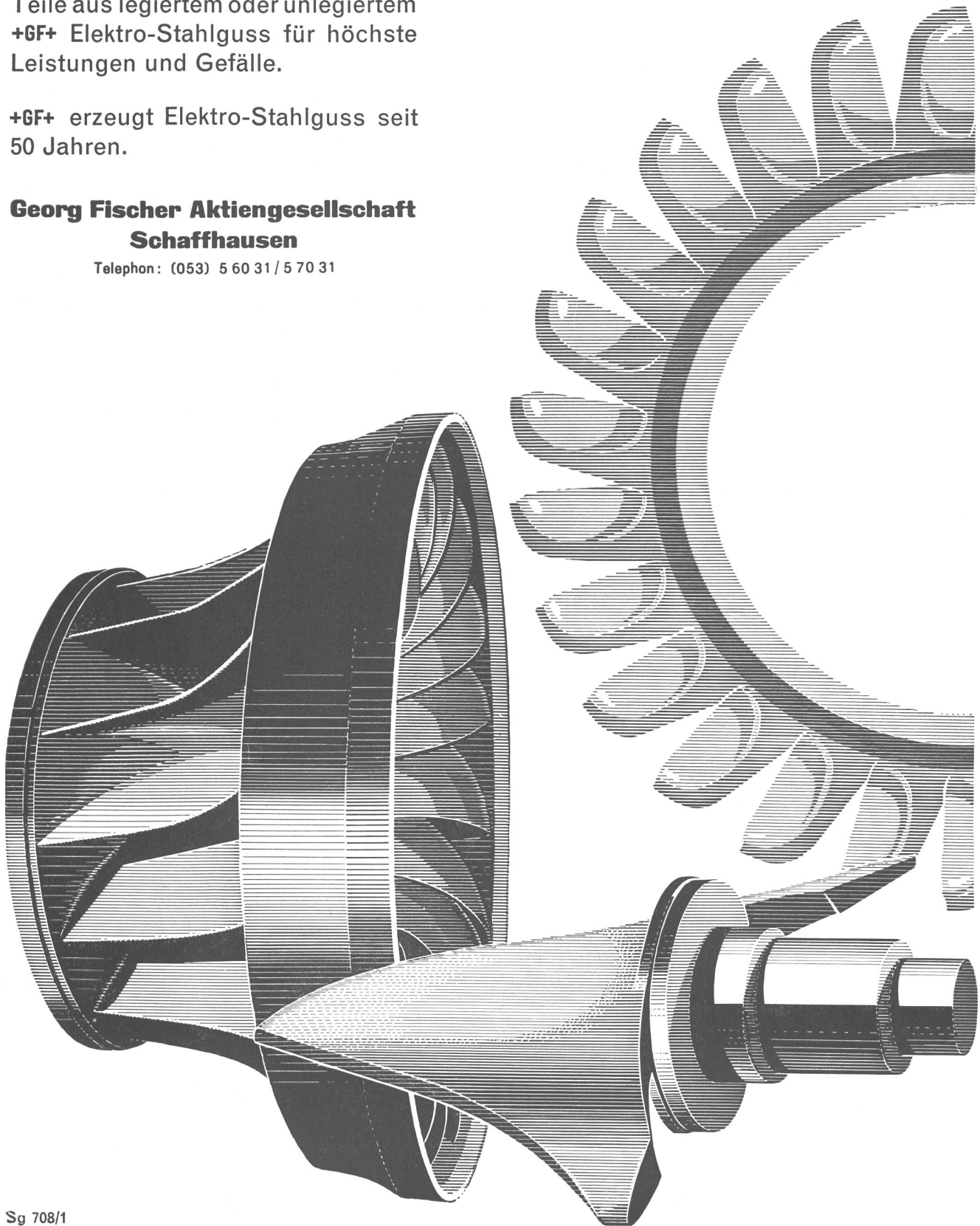
## **+GF+ - die Stahlgiesserei für Wasserturbinenteile**

Wir liefern den Turbinenbauern Pelton- und Francisräder, Kaplanschau-  
feln sowie andere hochbeanspruchte  
Teile aus legiertem oder unlegiertem  
**+GF+** Elektro-Stahlguss für höchste  
Leistungen und Gefälle.

**+GF+** erzeugt Elektro-Stahlguss seit  
50 Jahren.

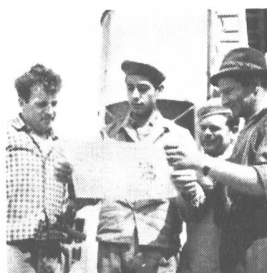
**Georg Fischer Aktiengesellschaft  
Schaffhausen**

Telephon: (053) 5 60 31 / 5 70 31



5

## Neue Strassen — neue Maschinen — neue Probleme



Auch die Long-Island-Express-Strasse führt direkt zur Erkenntnis:

# MIT GULF GEHT ALLES BESSER



«Unser Kontrakt ist 6,5 Millionen Dollar wert, Grund genug, um ein scharfes Auge auf unsere Selbstkosten zu richten. Wir haben beispielsweise erkannt, dass uns Maschinenausfälle und Reparaturen bedeutend mehr kosten, als erstklassige Treibstoffe und Schmiermittel. Diese Tatsache lässt uns dafür sorgen, dass Pannen und Reparaturen äusserst selten vorkommen — wir sind ganz auf sauber verbrennende Gulf-Treibstoffe und sauber arbeitende Gulf-Schmiermittel übergegangen.»

Das sind die Worte von Mr. William Spiess, der in der Gull Contracting Company für den Unterhalt der technischen Ausrüstung verantwortlich zeichnet. Seine Firma hat ein 2-Meilen-Los der neuen Long-Island-Express-Strasse übernommen. An einer Stelle dieses Bau-Sektors gilt es, 270 000 m<sup>3</sup> Schutt, Beton und alte Bitumen-Beläge wegzuräumen. Der Aufgabe wird mit einem 2-m<sup>3</sup>-Lorain-Bagger, mehreren D8-Caterpillar-Bulldozern und einer

Flotte von 14-m<sup>3</sup>-Mack-Diesel-Lastwagen zu leibe gerückt. Sämtliche Dieselmotoren werden mit **Gulf Diselect** betrieben und mit **Gulf Super Duty Motor Oil** geschmiert. Dass diese ideale Kombination die Unterhaltskosten wesentlich senkt, beweist die für jedes Fahrzeug sorgfältig geführte Unterhaltskontrolle.

«Bei jeder periodischen Überholung staunen wir über den sauberen Zustand unserer Motoren», sagt Mister Spiess. «Es bleibt ihnen nichts erspart, und trotzdem sind sie frei von Russ und Schlamm. Ja, mit Gulf geht alles besser... und billiger dazu. Eine neue Diesel-Einspritzdüse kostet 80 Dollar. Ich kann es mir an den Fingern abzählen, was wir allein schon damit gespart haben, dass unsere Düsen sauber bleiben und selten ersetzt werden müssen.»

**Die Schweiz braucht Autobahnen und Unternehmer, die sie bauen. Wenn Sie in diesem Mammut-Un-**

**ternehmen ein Wort mitzureden gedenken; JETZT ist der Moment, sich gründlich darauf vorzubereiten. Halten Sie sich stets an Leute mit Erfahrung - bei der Anschaffung neuer Maschinen ebenso, wie bei der Lösung neuer Treibstoff- und Schmierprobleme. Die weltweite Gulf-Organisation hat im Spezialgebiet des Strassenbaus bereits ihre Spuren abverdient. Sie sparen Zeit und Geld, wenn Sie den Gulf-Schmierberater rufen. Mit ihm geht alles besser!**



**Gulf Oil (Switzerland)  
Zürich, Telefon (051) 52 53 62**



Größe  
**1:1**

Werke, die produktiv zu arbeiten trachten, folgen altbewährten Grundsätzen:

- a) **Werkunfälle vermeiden;**
- b) **Warenverschleiß ausschalten;**
- c) **Arbeitermangel bekämpfen;**
- d) **Werkteams ausbilden, die speditiv arbeiten können und Produktives leisten;**
- e) **Zeit sparen, Leerlauf vermeiden;**
- f) **das Werkbudget drosseln;**
- g) **die Versicherungsprämien drastisch beschneiden.**

Um alle diese Zielsetzungen zu verwirklichen, verwendet man allenthalben **Meili's einwandfreie, hochwertig legierte Stahl- und Aluminium-**

## Qualitäts-Hebezeugprodukte

die **für die Unfallverhütung und für praktisches Arbeiten bestimmt** sind und bei den Werken sämtlicher Industrien begeisterte Aufnahme finden. Wie das unsichtbare Öl aus der Erdrichtigkeit zur Oberfläche steigt, so steigen die Umsatzzahlen für Meili-Hebezeuge als Frucht unserer intensiven **Unfallverhütungskampagne, die wir seit 25 Jahren** im Interesse der Verbraucher bestreiten. Immer zahlreicher werden die Werke, wo jeden Monat neu verkündet werden kann:

«Dank Meili-Hebezeugen haben wir diesen Monat keinen Unfall zu verzeichnen.»

Von der oben im **Maßstab 1:1** abgebildeten **225 - kg - Miniatur-Anreißwinde bis zum Flaschenzugkoloß von 500 t** liefern wir jedes denkbare

**mechanische  
hydraulische  
elektrische und  
pneumatische**

**Hebezeug sowie jedes Hebezeugzubehör** in der unfallverhütenden, unverwüsthlichen Meili-Qualität. Für jede Arbeit zum **Heben, Senken, Ziehen, Stoßen, Drücken, Spannen, Pressen, Zentrieren, Richten** usw., gleichgültig in welcher Lage, ob vertikal, horizontal, schräg und in jedem Winkel, findet jeder Betrieb bei uns die entsprechende Ausrüstung.

Unser

## riesiges Lager

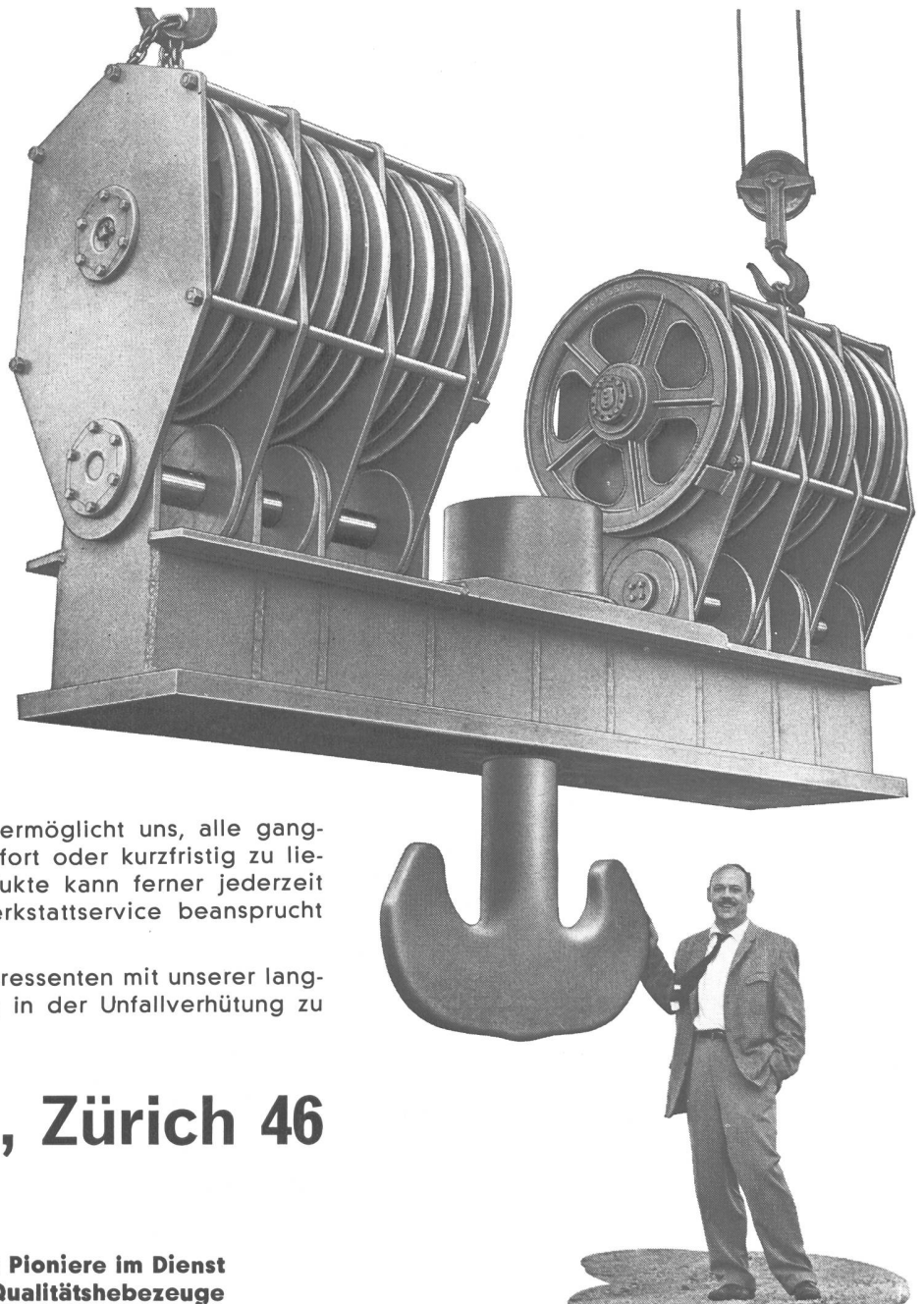
**an Hebezeugen, Ketten und Zubehör** ermöglicht uns, alle gangbaren und zahlreiche Spezialgeräte sofort oder kurzfristig zu liefern. Für die von uns verkauften Produkte kann ferner jederzeit unser zuverlässiger Ersatzteil- und Werkstattservice beansprucht werden.

Für technische Beratung stehen wir Interessenten mit unserer langjährigen, überaus wertvollen Erfahrung in der Unfallverhütung zu Diensten.

# L. Meili & Sohn, Zürich 46

Zehntenhausstraße 63  
Telephon (051) 57 03 30 (5 Linien)


**Hebezeugspezialisten — Seit 25 Jahren Pioniere im Dienst der Unfallbekämpfung durch legierte Qualitätshebezeuge**





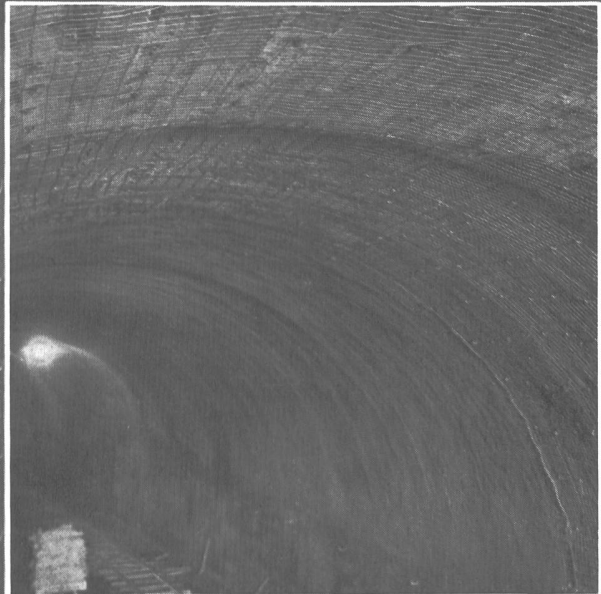
# Für Stollenbau profilierte Stahldrahtnetze

# PERFEKT



Zugfestigkeit  $\beta_z = 6800 \text{ kg/cm}^2$  (Tol. -10%)  
Streckgrenze  $\sigma_s = 6400 \text{ kg/cm}^2$  (Tol. -10%)  
Bruchdehnung = min. 8%  
Profil  $\oplus$  Pat. Nr. 299 285 und Ausland-  
patente

Die profilierten PERFEKT-Stahldrahtnetze werden aus kaltgezogenen Stahl-  
drähten EST.34.11, der niedrig gekohlten  
Stahlmarke, welche für die Kaltformung  
und elektrische Punktschweissung be-  
sonders geeignet ist, hergestellt. Zudem  
ist der Ziehprozess für die Stahldrähte  
eine strenge Materialprüfung, so dass alle  
profilierten Stahldrahtnetze PERFEKT nur  
aus einwandfreiem Material von gleich-  
mässig hoher Qualität bestehen.  
Die Profilierung der PERFEKT-Stahldraht-  
netze ist **patentiert**. Laut EMPA-Unter-



suchungsbericht Nr. 4763/8 erhöht sie  
gegenüber glatten Drähten die **maximale  
statische Haftfestigkeit um ca. 300%**.

#### Gründe der guten Verbundeigenschaften sind:

Die Oberflächenprofilierung der Drähte;  
die optimale Verbundcharakteristik Fe/U,  
d. h. das günstige Verhältnis des Stahl-  
drahtquerschnittes zur Haftfläche, bedingt  
durch die vielen Drähte mit kleinem Durch-  
messer;

die eng verteilten, angeschweissten Quer-  
drähte (zur Einschränkung der Rissbildung  
ist die Anwendung engmaschiger Armie-  
rungsnetze zweckmässig).

Verlangen Sie den ausführlichen Katalog  
mit Berechnungstabellen und Fabrika-  
tionsprogramm.

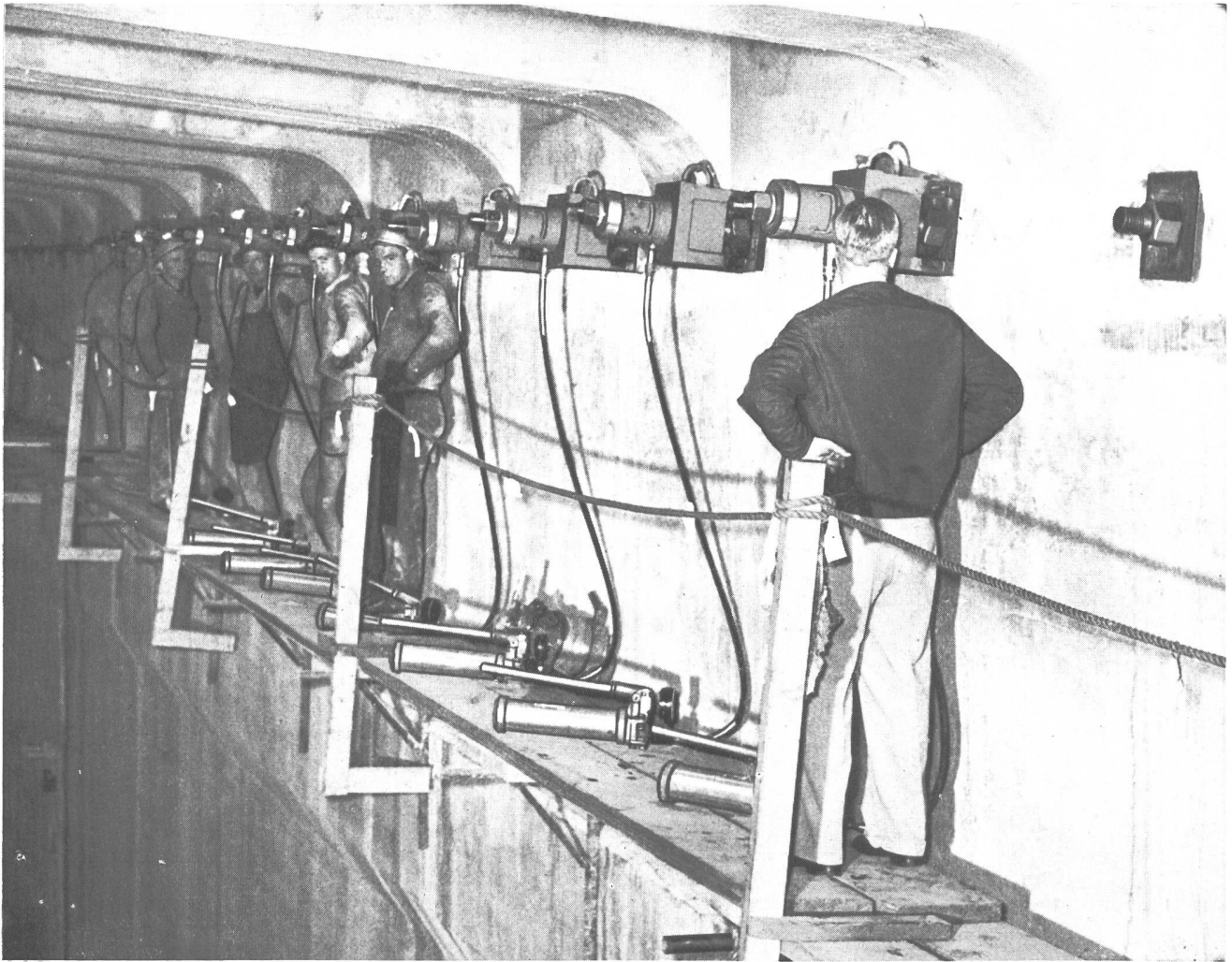
#### Weitere Spezialitäten:

Für Isolier- und Zementüberzüge, als  
Schutz gegen Steinschlag und für Ein-  
zäunungen: HELVETIA-Drahtgeflechte.

Für Sprengnetze: DIAGONAL - Draht-  
geflechte.

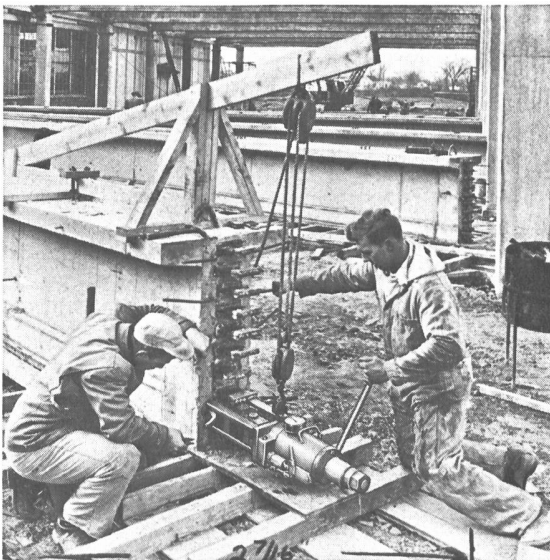
# EMIL HITZ

Fabrik für Drahtgeflechte Zürich 3/45  
Grubenstrasse 29, Telefon 051 / 33 25 50  
Zweigbetrieb Basel: Ob. Rebgasse 40, Tel. 061 / 32 45 92



**Oben:** Eine Batterie von Einzelstab-Spannvorrichtungen mit zehn SIMPLEX-Remotrol RP6A-613, distanzbetätigt, 54 t, 76 mm Hub, 41 mm Zentrumloch- $\phi$ . Über 30 weitere Zentrumlochzylinder ab 27 bis 540 t, 50,8 bis 600 mm Hub und darüber und 27 bis 200 mm Zentrumloch- $\phi$ , mit entsprechender Hand- oder Motorpumpe, sind lieferbar.

**Unten:** Gleichzeitiges Spannen mehrerer Adern mit unserem SIMPLEX Jenny Zentrumlochpreßbock J606B, direkt betätigt, 54 t, 153 mm Hub, 54 mm Zentrumloch- $\phi$ , mit Manometer und mit Hoch- und Niederdruckpumpe ausgerüstet. 5 weitere Jenny-Modelle von 27—90 t, 82—254 mm Hub und 28—79 mm Zentrumloch- $\phi$  sind lieferbar.



## MEILI / SIMPLEX — PIONIER FÜR HYDR. BETONVORSPANNGERÄTE MIT ZENTRUMLOCH

**Vor 20 Jahren** brachte «Meili» als erste Firma dieses Prinzip in Europa auf den Markt. Unsere Meili/Simplex-Zentrumlochgeräte haben dank ihrer Einfachheit, Handlichkeit und großen Betriebssicherheit ganz wesentlich zu der weltweiten Verbreitung der modernen Vorspannverfahren beigetragen und hier wie auf anderen Gebieten wertvollste Pionierarbeit geleistet.

Beim **Zivil- und Militärgenie** wird Meili/Simplex-Hydraulik heute vornehmlich für folgende Arbeiten verwendet:

**Betonvorspannen** im Stauwehr-, Autobahn-, Brücken-, Industrie- und Röhrenbau; **Druckprüfung** der Gas- und Wasserleitungsrohren; Prüfung der Drahtseilbahntragseile; **Prüfung** von Stangen, Wellen, Ketten usw.; Vorspannen von und für Reißversuche mit Drähten, Kabeln und dergleichen.

Alle gangbaren Zentrumlochgeräte bis 90 t nebst weiteren, mannigfaltigen Hydraulikprodukten sind

**ab Lager**

lieferbar. Interessenten verlangen unsere ausführliche Prospektliteratur und lassen sich von uns in allen einschlägigen Hydraulik- und Vorspannproblemen beraten.

## L. MEILI & SOHN ZÜRICH 46

Zehntenhausstraße 63 — Telephon (051) 57 03 30 (5 Linien)

«Simplex»-Generalvertrieb für die Schweiz, Deutschland, Frankreich, Österreich, Polen und Nordafrika

# ACROW überall im

Rationalisierende ACROW-  
Gerüste und ACROW-  
Wallform-Stahlschalungen  
beweisen ihre kostensparenden  
Vorteile

**ACROW**  
CONSTRUIT

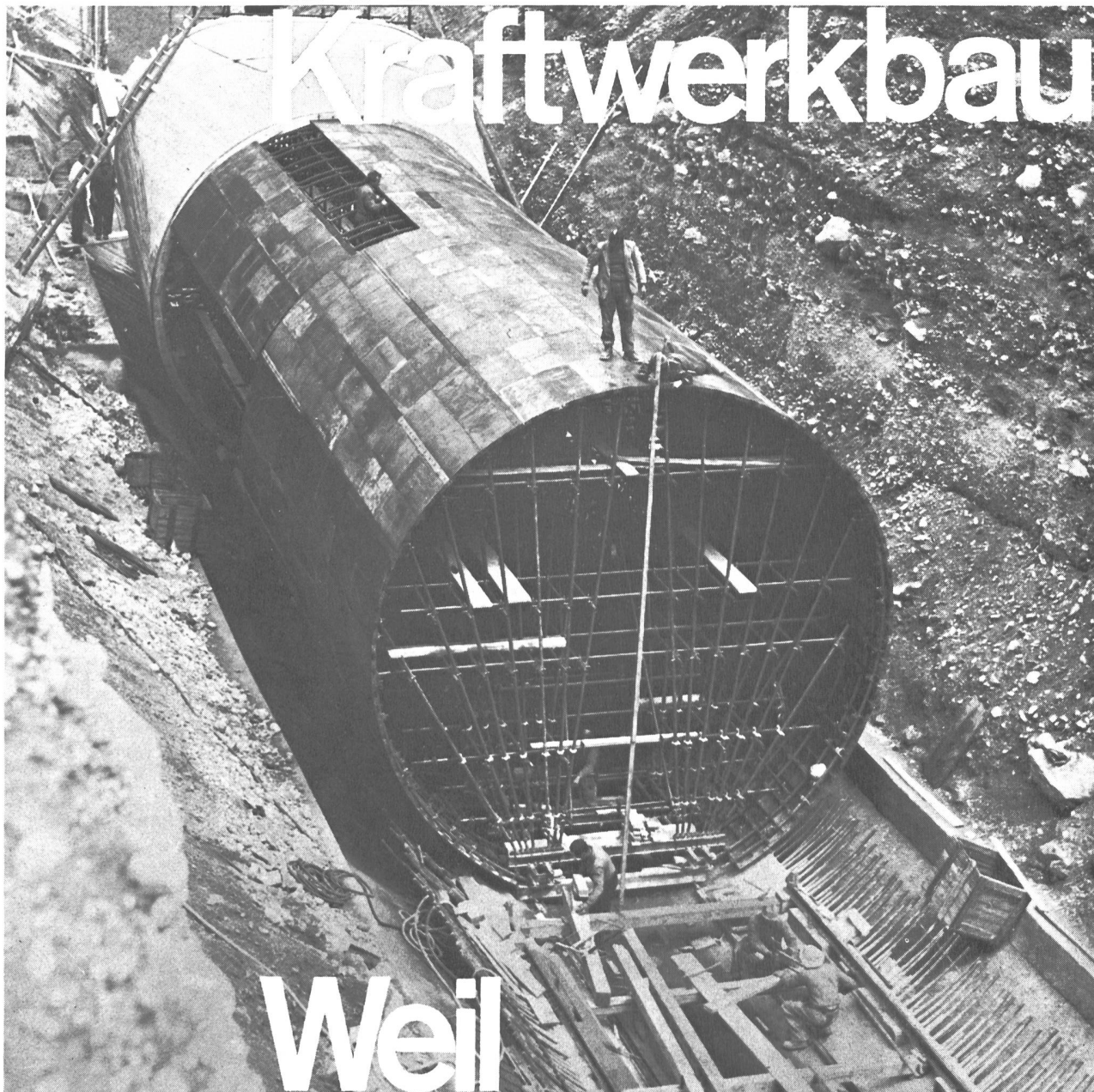


Bild:

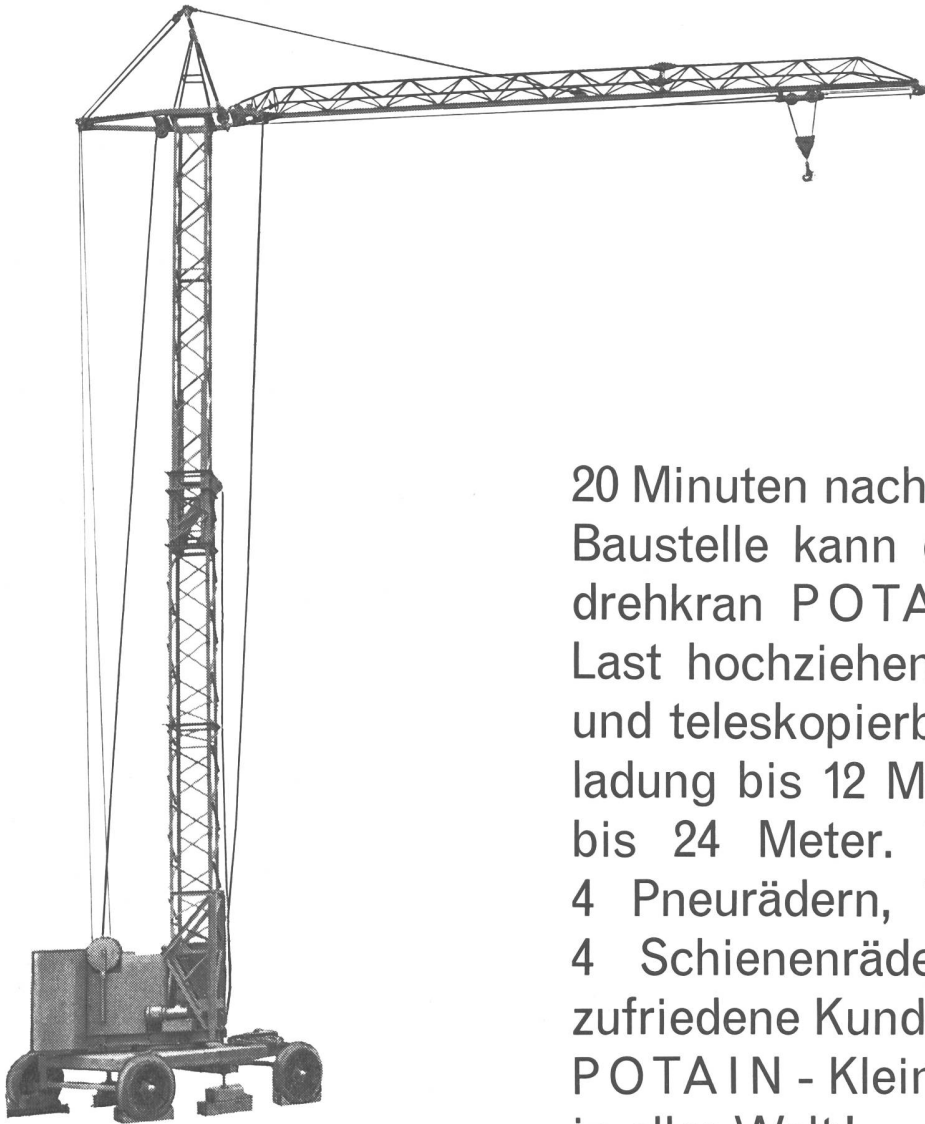
Bauobjekt Kraftwerk Reichenau.  
Druckrohr: Fahrbare Schalung  
aus ACROW-Normelementen,  
Innen- $\varnothing$  9,10 m,  
Schalungslänge 2 x 8,75 m.  
Bauunternehmer:  
Schafir & Mugglin AG Chur

unbeschränkt anpassungsfähig  
robuste und doch präzise Konstruktion  
unbegrenzt wiederverwendbar sowohl im Tief- wie im Hochbau

Verlangen Sie unsere aufschlussreichen Unterlagen oder den Besuch unserer Spezialisten.

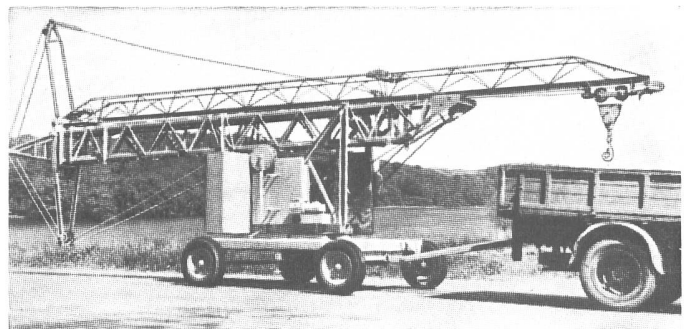
ACROW Construit SA Lyss BE Tel. 032/8 54 05 - 06





# POTAIN

20 Minuten nach Ankunft auf der Baustelle kann der Klein-Turmdrehkran POTAIN seine erste Last hochziehen. Fernsteuerung und teleskopierbarer Turm. Ausladung bis 12 Meter. Rollenhöhe bis 24 Meter. Typ 206 P mit 4 Pneurädern, Typ 206 R mit 4 Schienenrädern. Über 4000 zufriedene Kunden schätzen den POTAIN - Klein - Turmdrehkran in aller Welt!



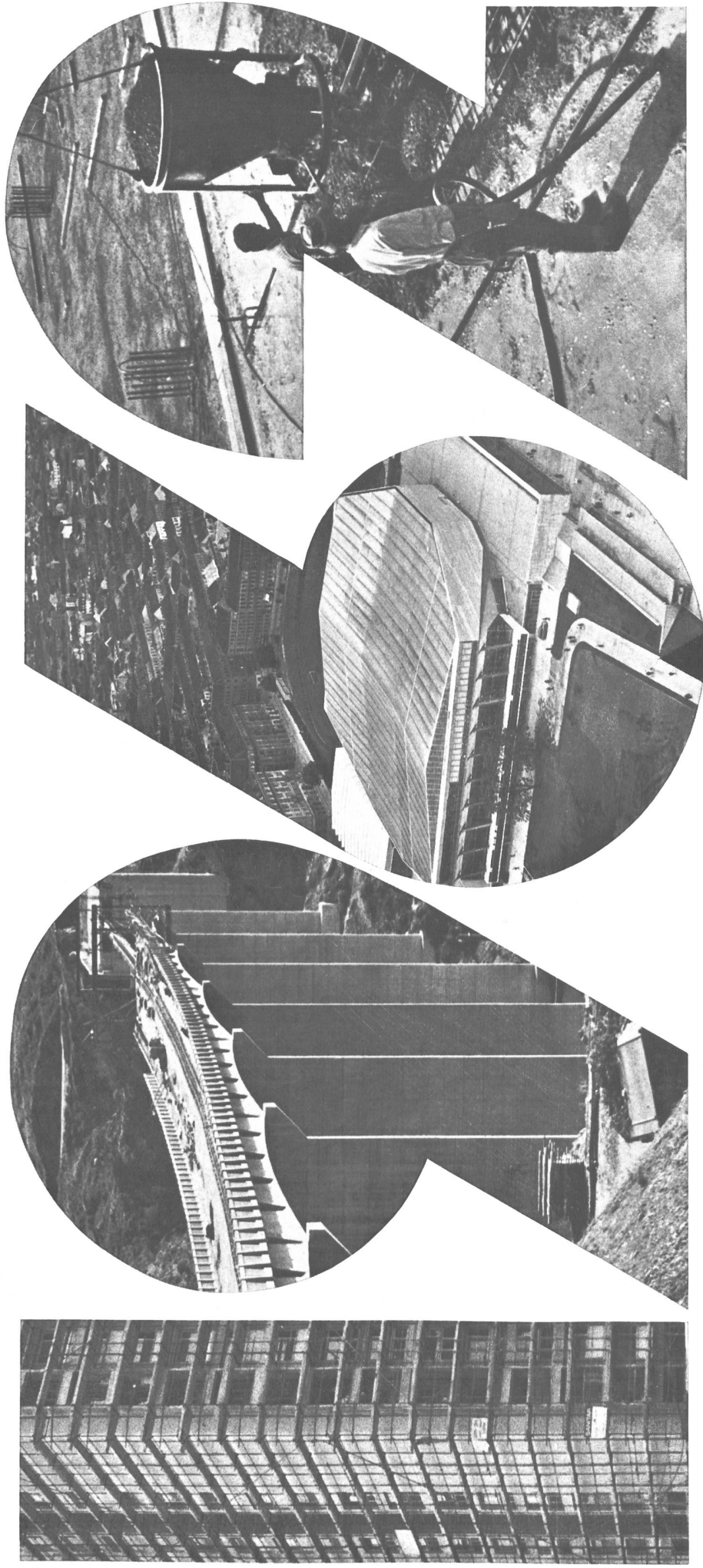
Alleinvertretung für die ganze Schweiz:

**ING. WALTER HÄCHLER AG**

**WETTINGEN AG**

Baumaschinen / Telephon (056) 6 04 00

WIR WÜNSCHEN IHNEN GLÜCK UND ERFOLG



**Kaspar Winkler+Co.**

FABRIK FÜR CHEMISCHE BAUSTOFFE ZÜRICH  
CHUR ST.GALLEN LUZERN BERN LAUSANNE



Bergkristalle aus dem Gebiet des Rhonegletschers, gezeigt an der hervorragenden Kristall-Ausstellung 1961 des «Schweizer Heimatwerk». Hauptkristall Höhe 65 cm, Umfang 91 cm, Gewicht 56 kg, Gewicht der Kristallgruppe etwa 300 kg, Wert 30000 Fr. (Photo Oskar Strebel, Zürich)

HERZLICHE GLÜCKWÜNSCHE  
FÜR FROHE WEIHNACHTEN UND ZUM JAHRESWECHSEL

ENTBIETEN  
SCHWEIZERISCHER WASSERWIRTSCHAFTSVERBAND  
UND REDAKTION DER «WASSER- UND ENERGIEWIRTSCHAFT»

