

Zeitschrift: Wasser- und Energiewirtschaft = Cours d'eau et énergie
Band: 54 (1962)
Heft: 1-2

Werbung

Nutzungsbedingungen

Die ETH-Bibliothek ist die Anbieterin der digitalisierten Zeitschriften. Sie besitzt keine Urheberrechte an den Zeitschriften und ist nicht verantwortlich für deren Inhalte. Die Rechte liegen in der Regel bei den Herausgebern beziehungsweise den externen Rechteinhabern. [Siehe Rechtliche Hinweise.](#)

Conditions d'utilisation

L'ETH Library est le fournisseur des revues numérisées. Elle ne détient aucun droit d'auteur sur les revues et n'est pas responsable de leur contenu. En règle générale, les droits sont détenus par les éditeurs ou les détenteurs de droits externes. [Voir Informations légales.](#)

Terms of use

The ETH Library is the provider of the digitised journals. It does not own any copyrights to the journals and is not responsible for their content. The rights usually lie with the publishers or the external rights holders. [See Legal notice.](#)

Download PDF: 19.11.2024

ETH-Bibliothek Zürich, E-Periodica, <https://www.e-periodica.ch>

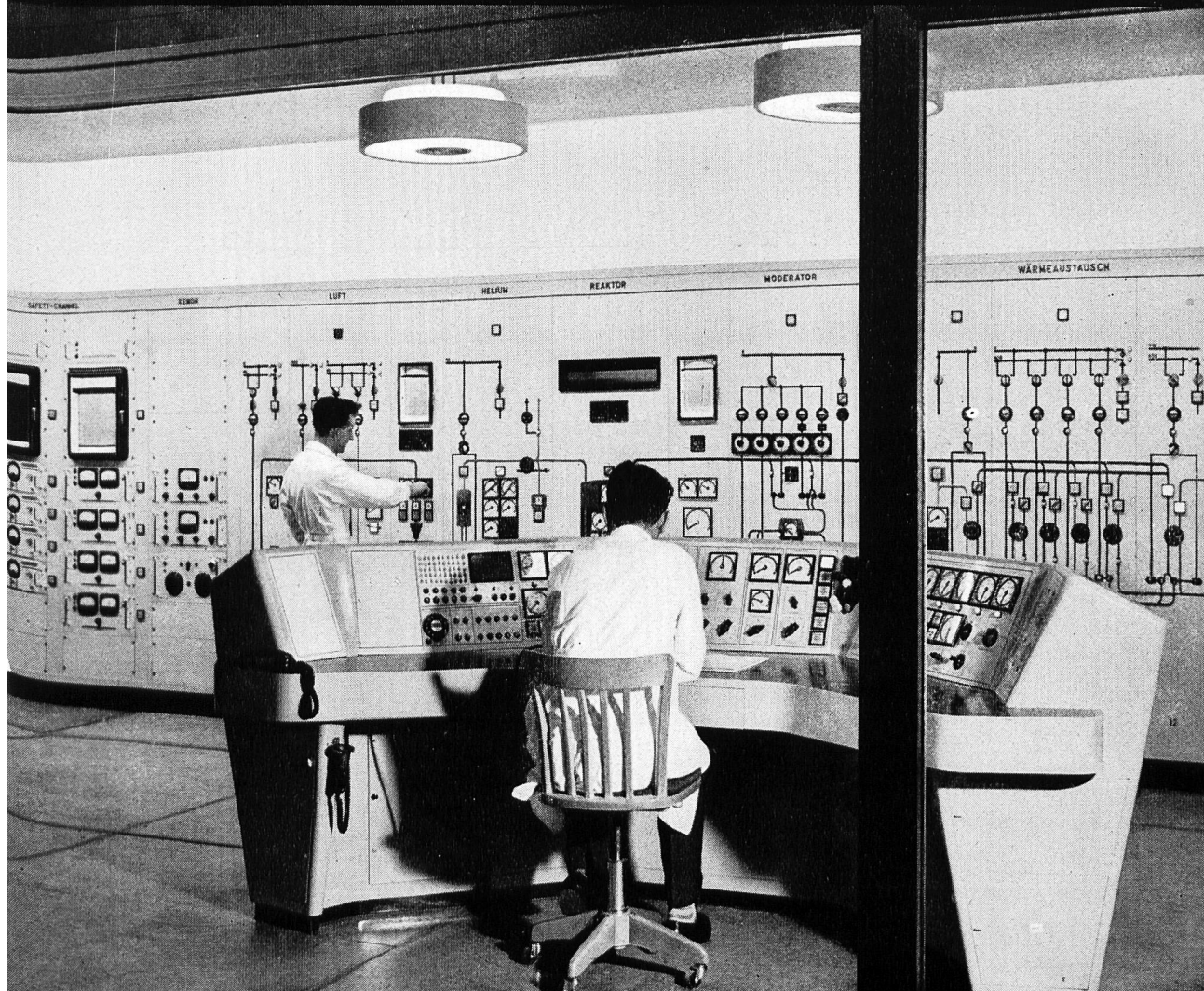
Für Forschungs- und Atomenergie- Anlagen

Sprecher & Schuh AG. Aarau



Wir liefern
Kommandoräume
Steuereinrichtungen
Niederspannungs-Verteilanlagen
Hochspannungs-Schaltanlagen

Schalttafel und Kommandopult des Schwerwasser-Reaktors Diorit Reaktor AG. Würenlingen





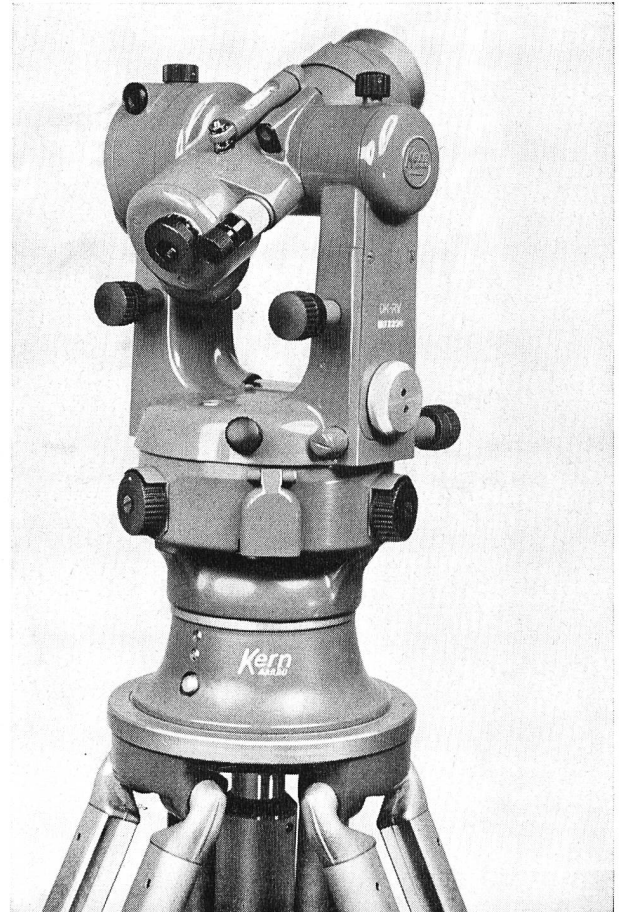
GUNIT und SPRITZBETON
 mit modernsten Spezialmaschinen
 20 JAHRE PRAKTISCHE ERFAHRUNG

E. LAICH

LOCARNO (TI)
SION (VS)
ZILLIS (GR)

DK RV

der neue Reduktions-Tachymeter
 für vertikale Messlatte
 mit höherer Genauigkeit



Hohe Genauigkeit: Mittlerer Fehler $\pm 3-5$ cm/100 m.

Bequeme Lattenablesung: Keine Kurven, sondern drei gerade Mess- und Ablesestriche.

Kreisablesung: Wahlweise ohne Mikrometer (Minutengenauigkeit) oder mit Mikrometer (Sekundengenauigkeit).

Weitere konstruktive Merkmale: Zentrierstativ, Kreistrieb- mit Grob- und Feinstellung, regulierbare elektrische Beleuchtung.

Der DK-RV wird überall dort mit Vorteil eingesetzt, wo mit der vertikalen Latte die gewünschte Genauigkeit bisher nicht erreicht wurde.

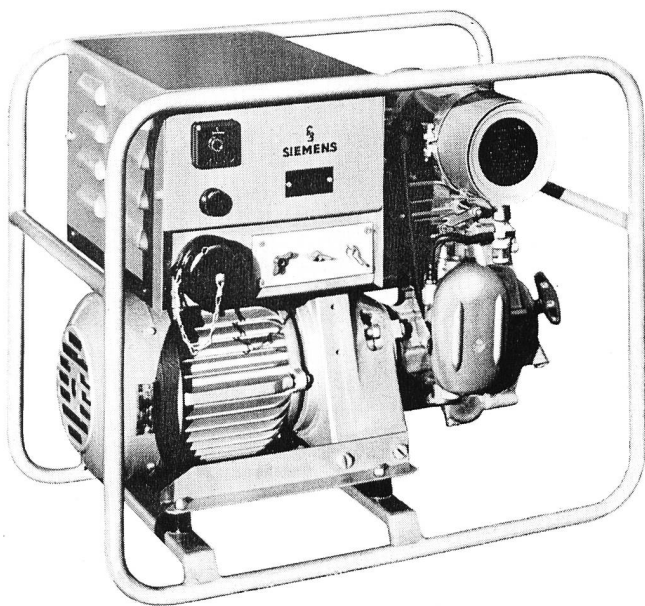


Kern & Co. AG Aarau
 Werke für Präzisionsmechanik
 und Optik


SIEMENS

ELEKTROSÄTZE und NOTSTROMGRUPPEN

für jede gewünschte Leistung



Elektrosatz AKE 516-2J

Zweitakt-Benzinmotor. Frequenzumschaltbar. Wechselstromleistung 750 W bei 50 Hz, 220 oder 110 Volt; 900 W bei 60 Hz, 220 oder 110 Volt. Gleichstromleistung 600 W für Ladebetrieb. Gewicht 70 kg. Masse: 59,5 x 36,5 x 49 cm.

Verlangen Sie unseren Spezialprospekt.
Wir beraten Sie gerne und unverbindlich.

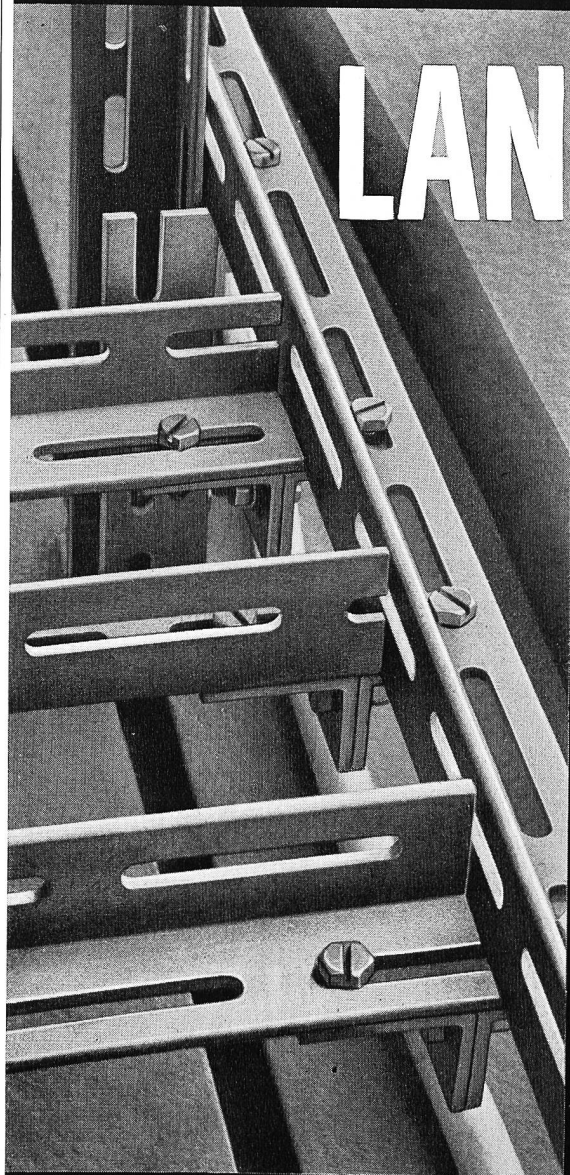
SIEMENS
ELEKTRIZITÄTSERZEUGNISSE AG

Zürich · Bern · Lausanne

Generalvertretung für die Schweiz der
SIEMENS-SCHUCKERTWERKE AKTIENGESELLSCHAFT
Berlin Erlangen

Konstruktions-Teile

für Kabelböden
und Apparategestelle



Ingenieure und Installateure bestätigen
die durchdachte Zweckmäßigkeit dieser
Baulemente. Verlangen Sie unsern
Spezial-Prospekt:

HERMANN LANZ AG
MURGENTHAL

Telephon 063 34341

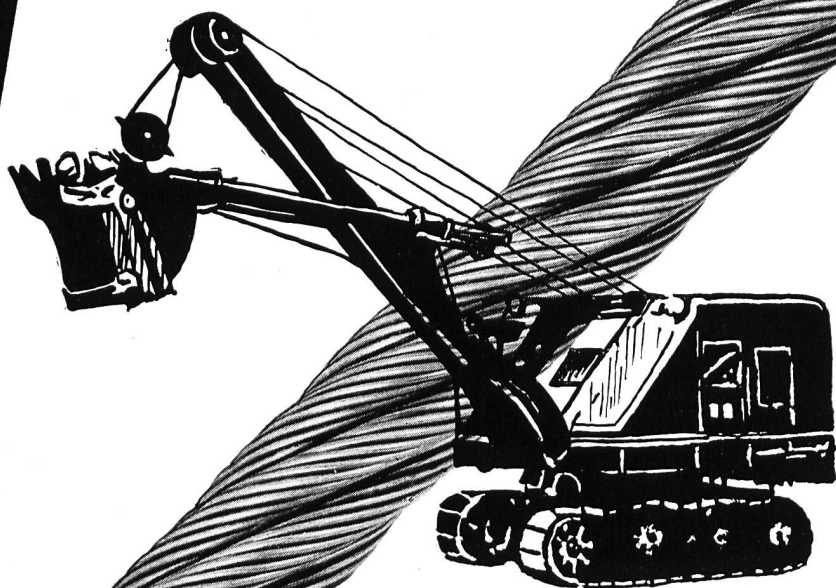
Fabrik für elektrotechnische Artikel und Metallwaren
und die Grossistenfirmen

GEBRÜDER RÜTTIMANN ZUG

Aktiengesellschaft für Elektrische Unternehmungen Telephon (042) 4 11 25

Hochspannungsleitungen bis 380 000 Volt
Transformatorstationen
Ortsnetze
Kabelanlagen
Telephonlinien
Bahn- und Trolleybusleitungen
Schwebebahnen

DRAHTSEILE



E. FATZER AG
ROMANSHORN

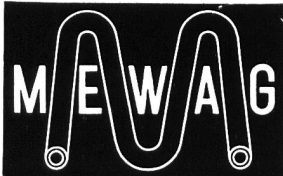
Drahtseilfabrik Tel. (071) 6 32 32

MEWAG

Rechenreinigungs-Anlagen

4-feldige
Anlage in der Wasser-
fassungs-Kaverne
eines Kraftwerkes

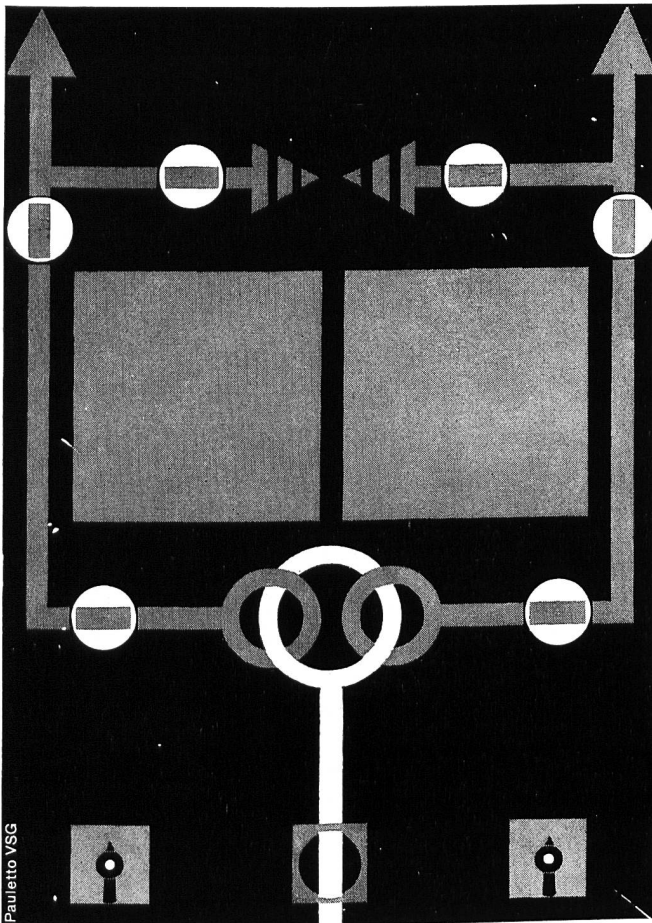
projektiert und geliefert durch



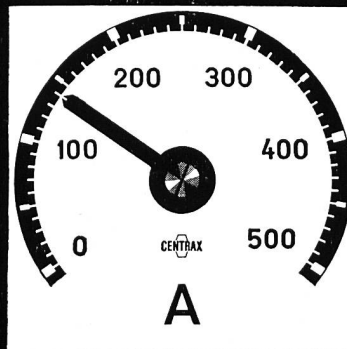
MEWAG

Maschinen- und Metallwarenfabrik AG Wasen i. E.

Telephon (034) 4 36 05



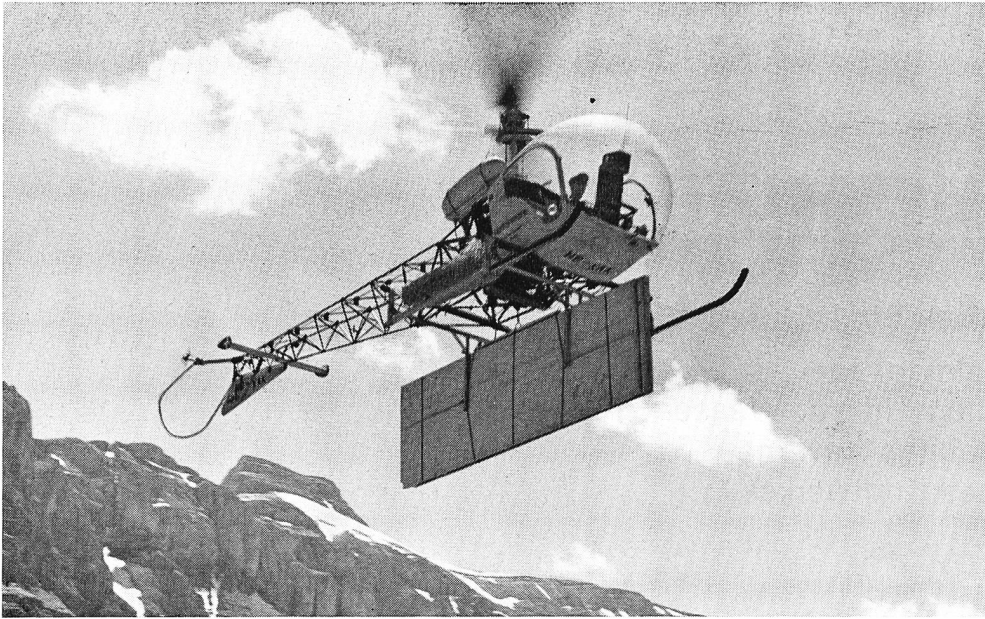
Das moderne Meßgerät mit
Kreisringskala und 250 Grad
Ausschlag. Längere Skala
bei geringerem Platzbedarf,
parallaxfrei. Aus der Nähe
genau ablesbar, aus der
Ferne gut erkennbar. Unter-
breiten Sie uns Ihr Meßpro-
blem, wir beraten Sie gerne.



CENTRAX

Aktiengesellschaft, Basel

CAMILLE BAUER



Personen- und Material-
transporte im Gebirge rasch
und wirtschaftlich mit
modernen Helikoptern.

Kleiner Raumbedarf für
Start und Landung —
Große Transportleistung
in kurzem Zeitraum.

HELISWISS

SCHWEIZERISCHE HELICOPTER AG BERN

TELEFON (031) 94968 543144



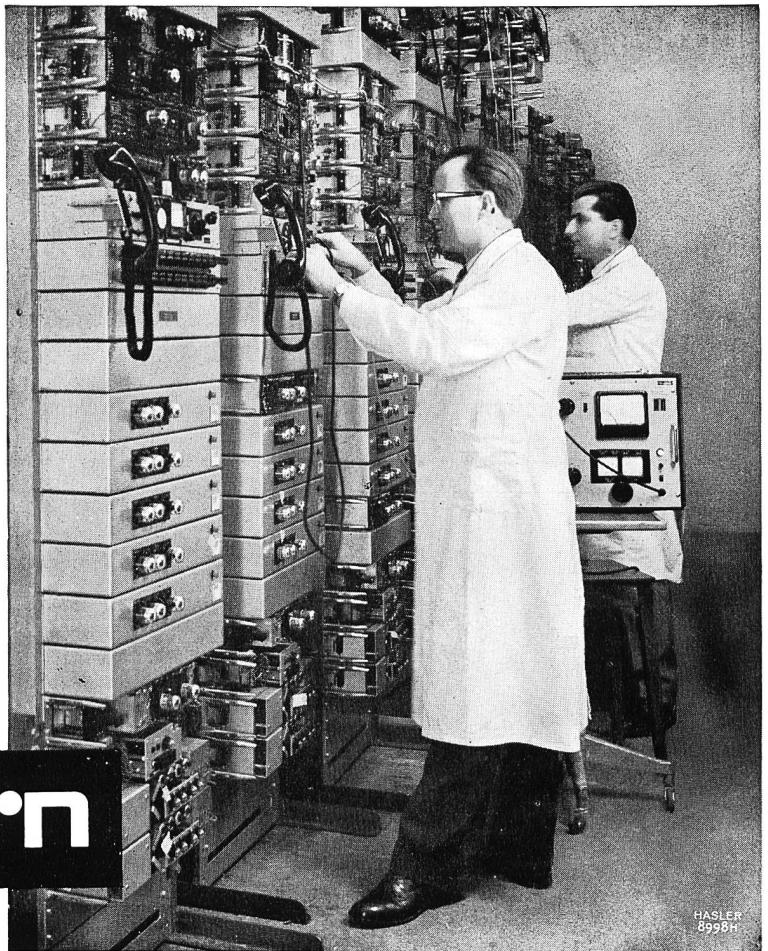
KABELWERKE BRUGG A.G.



Bleikabel
Kunststoffkabel
Drahtseile

Trägerfrequenzanlagen

für Telefonverbindungen,
zur Übertragung von Meßwerten
und für Fernsteuerungen aller Art
über Hochspannungsleitungen
der Elektrizitätswerke



Hasler^{AG}Bern

mit Zweigniederlassung in Zürich

Millimeter-, Logarithmen-
Lichtpaus- u. Pauspapiere

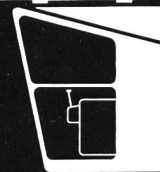
ED. AERNI-LEUCH BERN

Maschinen- und Stahlbau

Kranbau
Stetigförderer
Fahrzeugbau
Allgem. Maschinenbau
Eisspeicheranlagen

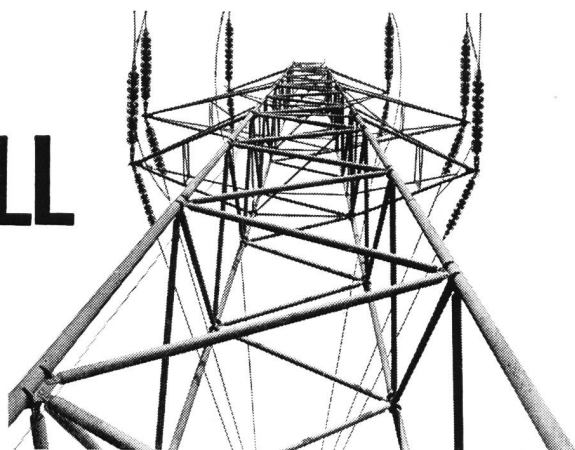
Stahlhochbau
Brückenbau
Spezialbauten
Kranbahnen
Stahlwasserbau

Hübscher



Hübscher + Co. Maschinen- und Stahlbau, Schaffhausen **Ingenieurbüro**, Zürich 6, Landoltstraße 3

KULL



Kull & Cie. Zürich 2
Speerstraße 19 Telephon (051) 45 96 45

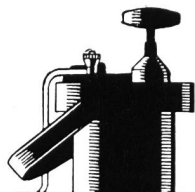
INSTALLATIONEN

Beratungen, Projektierungen
für:
Stark- und Schwachstromanlagen,
Telephonanlagen «Konzession A»,
Schaltanlagen

LEITUNGSBAU

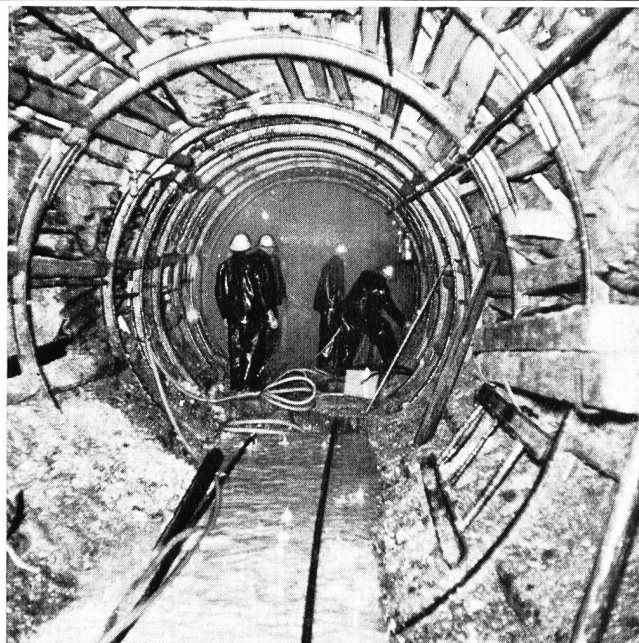
Hoch- und Niederspannung,
Transformatorstationen,
Baustromversorgungen,
Verkabelungen

Schaffler's
Elektr.
Zünder,
Zündmaschinen,
Meß- und
Prüfgeräte



ZURIMEX AG

ZUG, ALPENSTRASSE 16
TEL. (042) 4 38 22 - 4 38 23

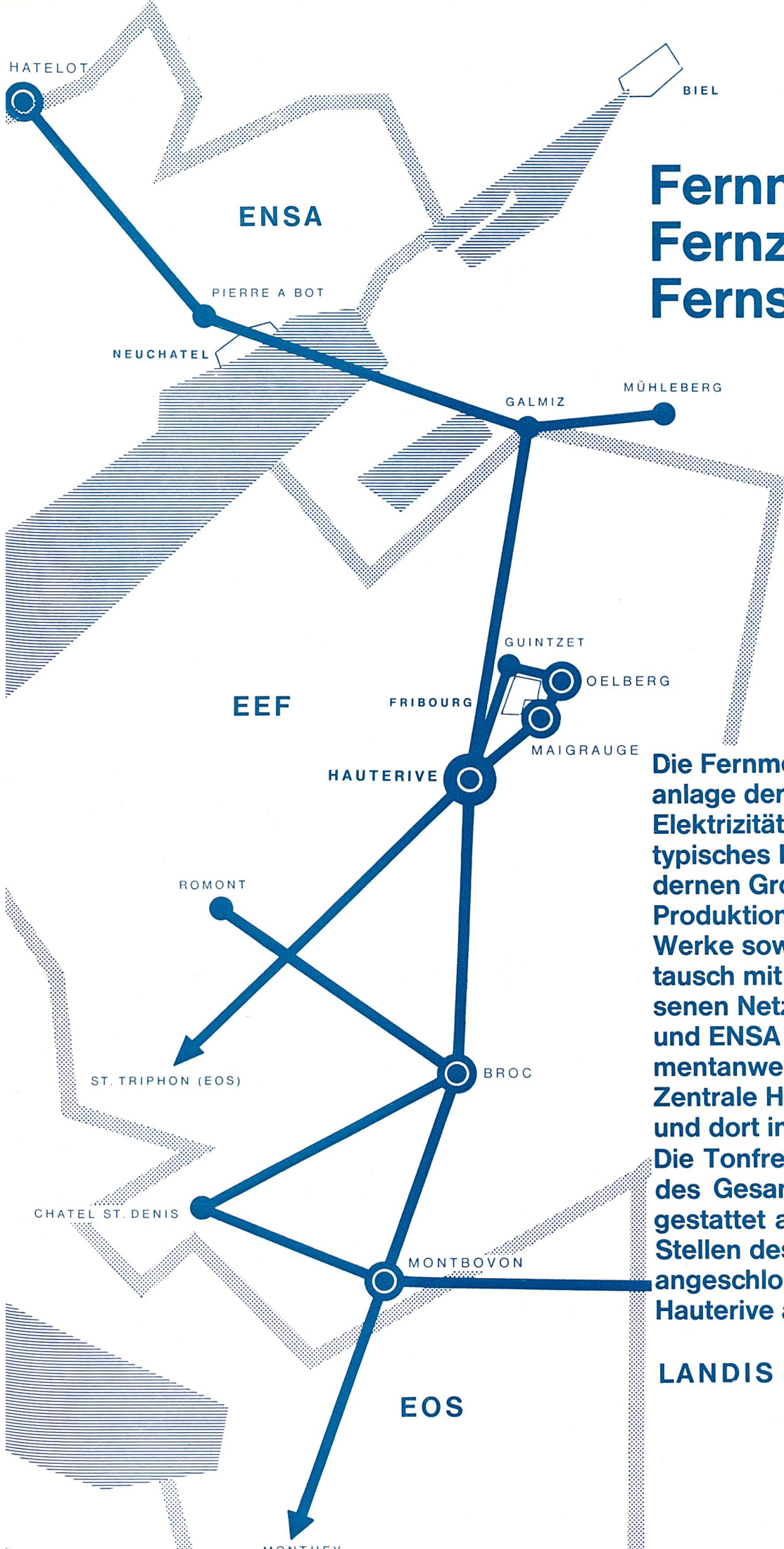


Entreprise de Travaux Publics
Pierre **CHAPUISAT**, ingénieur

TOUS TRAVAUX SOUTERRAINS

LAUSANNE MARTIGNY

Fernmessung Fernzählung Fernsteuerung



Die Fernmess- und Fernzähl-
anlage der Freiburgerischen
Elektrizitätswerke ist ein
typisches Beispiel einer mo-
dernen Grossanlage.
Produktion der einzelnen
Werke sowie Energieaus-
tausch mit den angeschlos-
senen Netzen der EOS, Bk^W
und ENSA werden als Mo-
mentanwerte erfasst, an die
Zentrale Hauterive übermittelt
und dort integriert.
Die Tonfrequenzüberlagerung
des Gesamtnetzes
gestattet an beliebigen
Stellen des Netzes
angeschlossene Objekte von
Hauterive aus fernzusteuern.

LANDIS & GYR AG ZUG



Boîtes d'extrémité haute tension

Type unifié

Hochspannungs-Endverschlüsse

Einheitstyp

COSSONAY

COSSONAY

SA DES CABLERIES ET TRÉFILERIES DE COSSONAY