

Objektyp: **Advertising**

Zeitschrift: **Wasser- und Energiewirtschaft = Cours d'eau et énergie**

Band (Jahr): **54 (1962)**

Heft 4-5

PDF erstellt am: **08.08.2024**

### **Nutzungsbedingungen**

Die ETH-Bibliothek ist Anbieterin der digitalisierten Zeitschriften. Sie besitzt keine Urheberrechte an den Inhalten der Zeitschriften. Die Rechte liegen in der Regel bei den Herausgebern. Die auf der Plattform e-periodica veröffentlichten Dokumente stehen für nicht-kommerzielle Zwecke in Lehre und Forschung sowie für die private Nutzung frei zur Verfügung. Einzelne Dateien oder Ausdrucke aus diesem Angebot können zusammen mit diesen Nutzungsbedingungen und den korrekten Herkunftsbezeichnungen weitergegeben werden. Das Veröffentlichen von Bildern in Print- und Online-Publikationen ist nur mit vorheriger Genehmigung der Rechteinhaber erlaubt. Die systematische Speicherung von Teilen des elektronischen Angebots auf anderen Servern bedarf ebenfalls des schriftlichen Einverständnisses der Rechteinhaber.

### **Haftungsausschluss**

Alle Angaben erfolgen ohne Gewähr für Vollständigkeit oder Richtigkeit. Es wird keine Haftung übernommen für Schäden durch die Verwendung von Informationen aus diesem Online-Angebot oder durch das Fehlen von Informationen. Dies gilt auch für Inhalte Dritter, die über dieses Angebot zugänglich sind.

Ausführung und statische Berechnung

**Betonierte  
Baugrubenumschließungs-Wände**  
System ICOS-VEDER / LORENZ

**Rohrlose Pfähle  
für große Tragkraft und Tiefe**

**Wasser- und öldichte Tauchwände**  
zum Schutz von Grundwasser

**Stützmauern in T-Profil**

Ohne Lärm      ohne Vibration

**bentag**

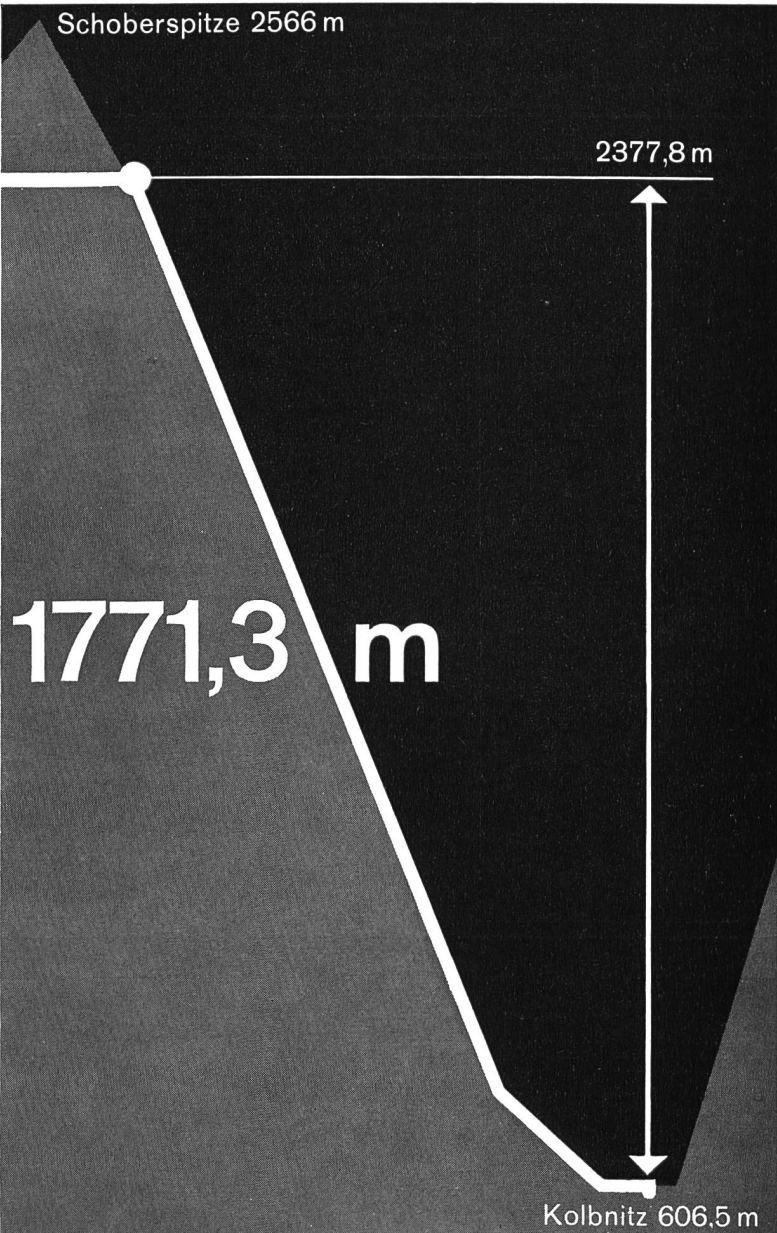
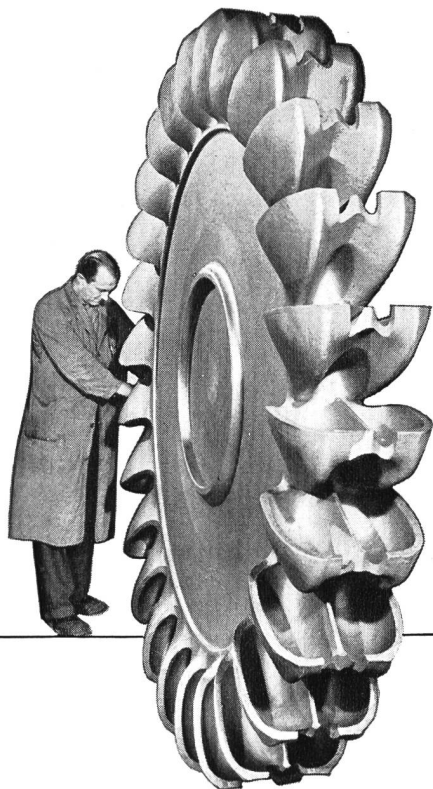
**SCHAFIR & MUGGLIN AG ZÜRICH**  
Zollikerstraße 44    Telephon (051) 34 79 35

# +GF+

## Das höchste Gefälle der Welt

Im österreichischen Kraftwerk Reisseck arbeiten drei Turbinengruppen unter diesem phantastischen Gefälle. Jede Gruppe ist mit Peltonrädern aus 13%igem Chromstahl ausgerüstet, die in den +GF+ Stahlwerken gegossen und an die Ateliers des Charmilles S.A., Genf, geliefert wurden.

Die erfolgreiche Herstellung von komplizierten Abgüssen, wie das unten abgebildete Reisseck-Rad, ist das Ergebnis umfangreicher Forschung, langjähriger Erfahrung und technischen Könnens.



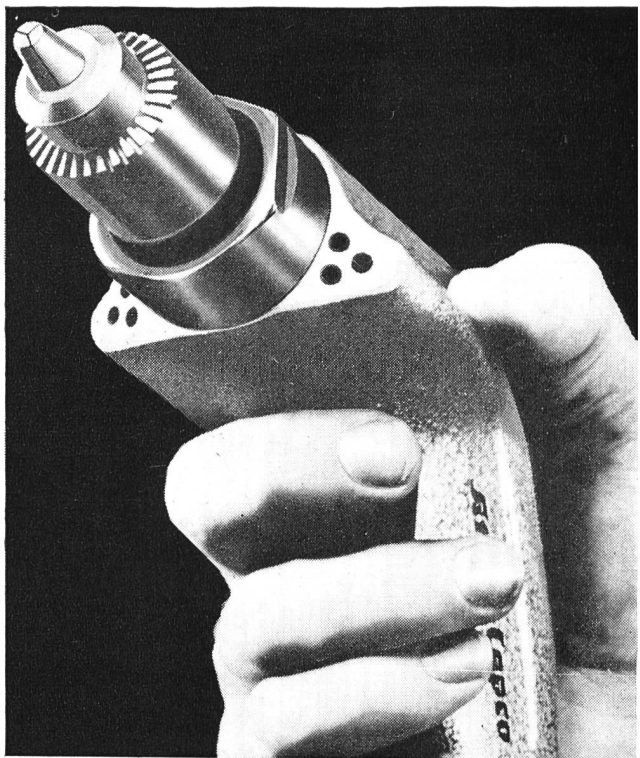
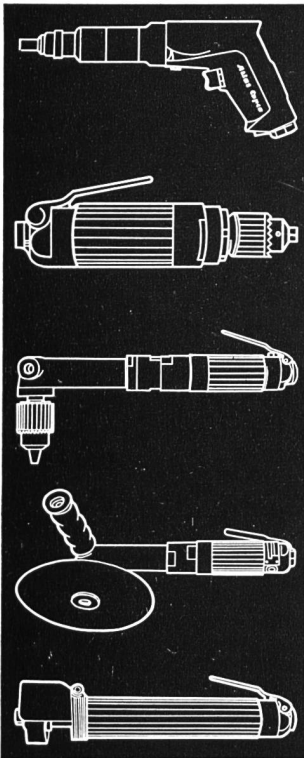
**Georg Fischer Aktiengesellschaft**  
**Schaffhausen**

**die Stahlgießerei für Wasserturbinenteile**

Telephon: (053) 5 6031 und (053) 5 7031  
Sg 718/1

*Atlas Copco*

## Produktion erhöhen mit den Druckluft- werkzeugen der neuen 33er Serie



Bohren bis 10 mm  $\varnothing$ .  
Gewindeschneiden,  
Schraubenziehen,  
Feilen.  
Schleifen,  
Polieren,  
Schmirkeln.

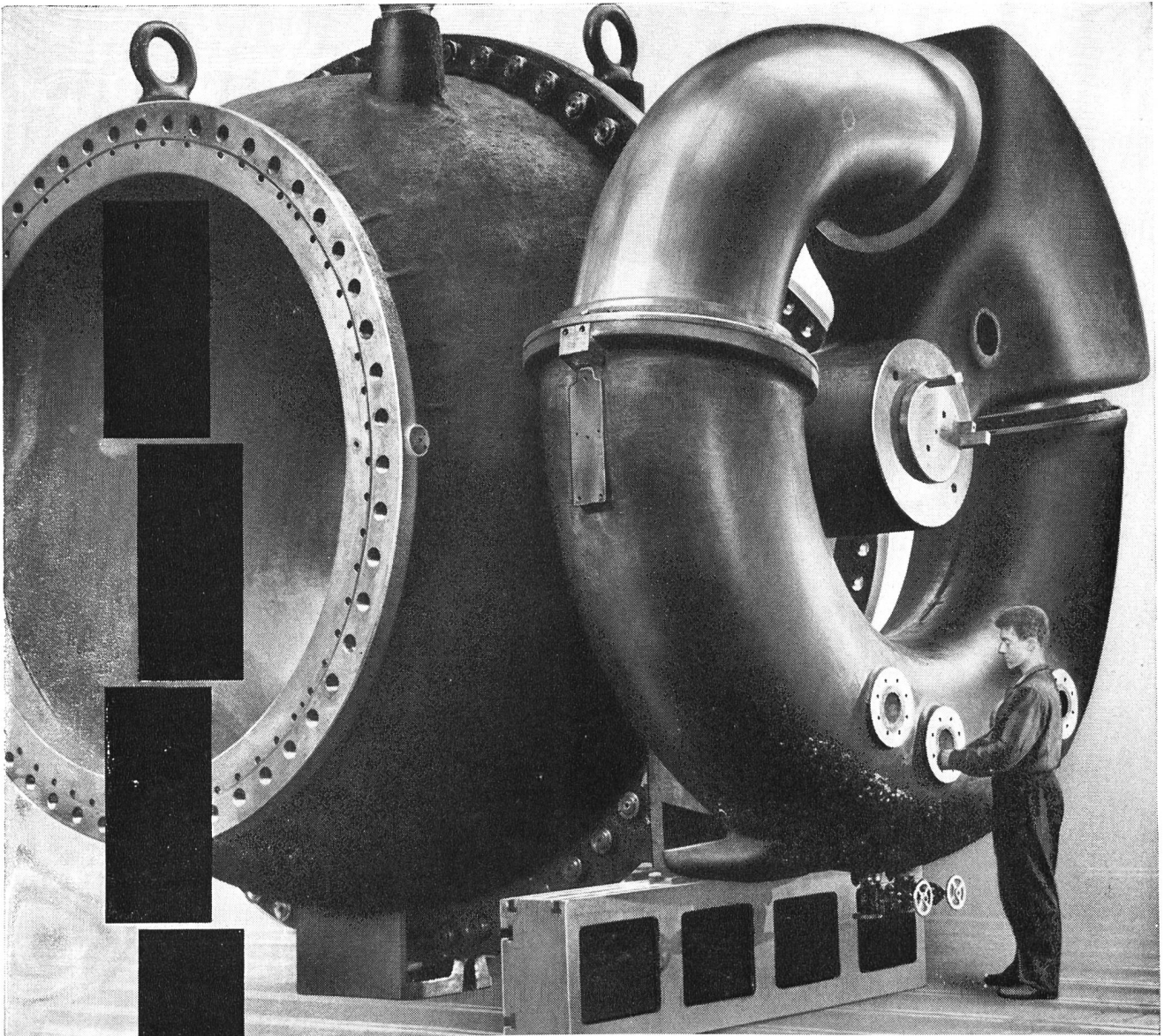
Leistungsstärker; «Jet-Effekt», niedrigeres Gewicht, griffrichtige Form, leichtere, gefahrlose Bedienung, stufenlose Drehzahlregelung, kleinere Unterhaltskosten und Ersatzteilkhaltung, da sämtliche Modelle mit gleicher Antriebsinheit.

Verlangen Sie unseren ausführlichen Prospekt

**NOTZ**

Notz & Co AG, Biel 1  
Abt. Atlas Copco  
Tel. 032 / 2 55 22

AS-1



Kugelschieber 2200 mm NW,  
18 kg/cm<sup>2</sup> Betriebsdruck,  
für das Kraftwerk Le Marinel  
(Kongo),  
mit patentiertem Ringkolbenantrieb,  
(Werkmontage)

Mit diesem  
Baustein  
steht und fällt  
der ganze Turm.  
Ein solcher «Baustein»  
ist ein **Absperrorgan**  
im Gesamtgebilde  
eines Wasserkraftwerkes:  
**von ihm hängt  
die Sicherheit  
der ganzen Anlage ab**

# VON ROLL

## Absperrorgane

für Wasserkraftwerke – unsere Spezialität

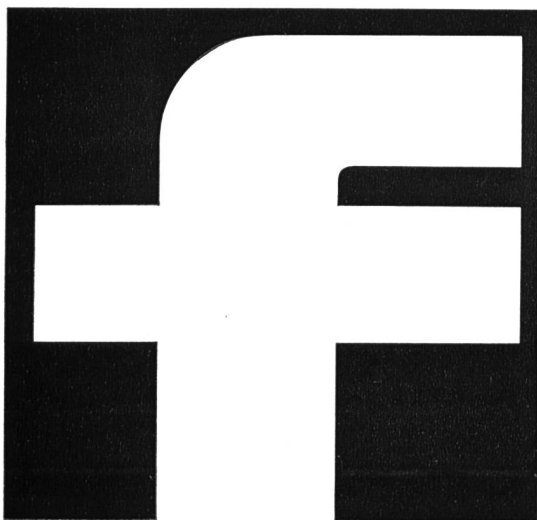
VON ROLL Eisenwerk Klus, Klus (Schweiz)



m

## DEMAG-Mobilkrane sichern höchste Nutzeffekte

Pneufahrzeug mit schwenkbarem Ausleger, ein Mehrzweck-Kran zum Heben, Verladen, Transportieren, Stapeln und Montieren, rasch und sicher im Gebrauch, so ist der DEMAG-Mobilkran zu kennzeichnen. Unsere Typen von 3,5t bis 9t mit ihren Zusatzeinrichtungen passen für jeden Bedarf.



**Hans Fehr**    **Dietlikon—Zürich**

Baumaschinen    Kranbau

Telefon 051 933 666



Bevor Sie bis über die Füße im Wasser stehen, erinnern Sie sich: Seit mehr als viertausend Jahren ist Bitumen der ideale Baustoff, um Wasser dort fernzuhalten, wo es unerwünscht ist. — Shell Bitumen-Fachleute verfügen über einen reichen und weltweiten Erfahrungsschatz, wo, wann und wie Bitumen im Wasserbau richtig angewendet wird — sie beraten Sie gerne

Shell Switzerland, Löwenstrasse 1 Zürich 1 Telefon 051 25 36 70



**BITUMEN**

# Zivilsprengstoffe und ihre Verwendung

neu

Die neue Broschüre «Zivilsprengstoffe und ihre Verwendung» liegt für Sie und Ihre Mineure bereit. Verlangen Sie bitte Ihre Gratis-Exemplare bei der

Schweiz. Sprengstoff AG Cheddite, Liestal BL  
Schweiz. Sprengstoff-Fabrik AG, Dottikon AG  
Société Suisse des Explosifs, Gamsen/Brig  
Robert Aebi AG, Postfach Zürich 23

Zivilsprengstoffe und ihre Verwendung



## Gratis-Bon

einschicken an eine der obenstehenden Adressen  
Senden Sie mir bitte  deutsche Ex.  
 franz. Ex.  
 ital. Ex.

Name \_\_\_\_\_

Branche \_\_\_\_\_

Adresse \_\_\_\_\_

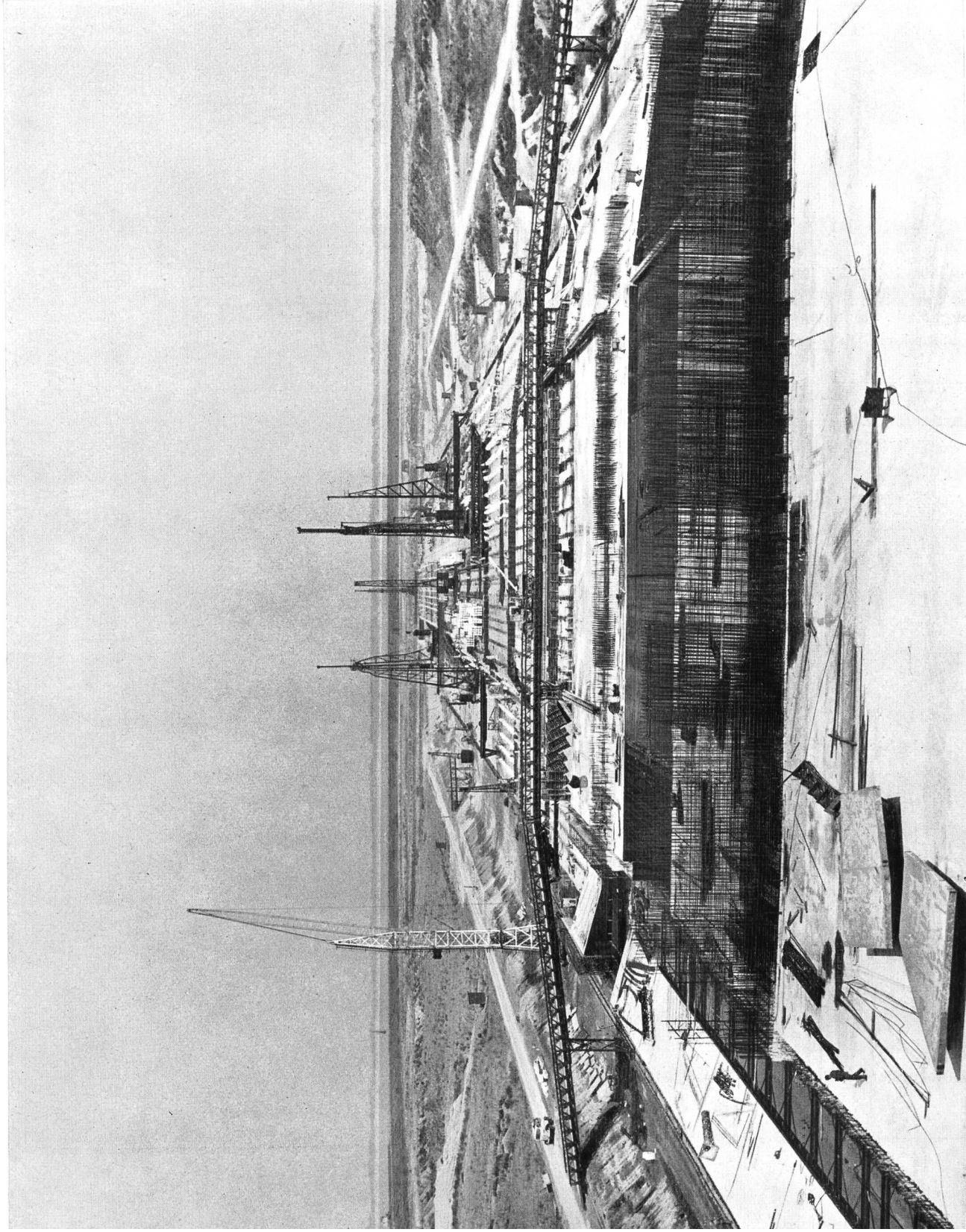
6



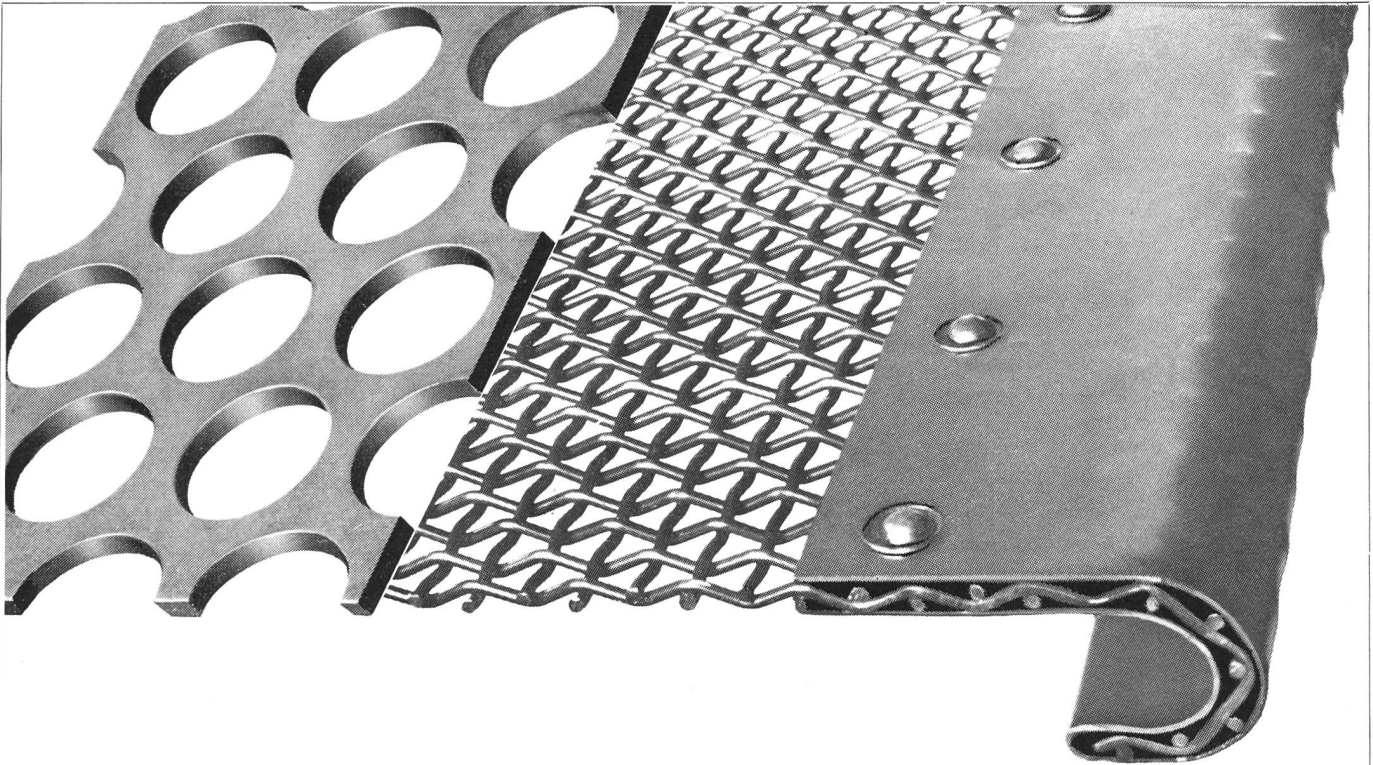
Schleuse bei Hellevoetsluis  
Holland

# INERTOL AUCH IN HOLLAND!

Schutzanstrich mit

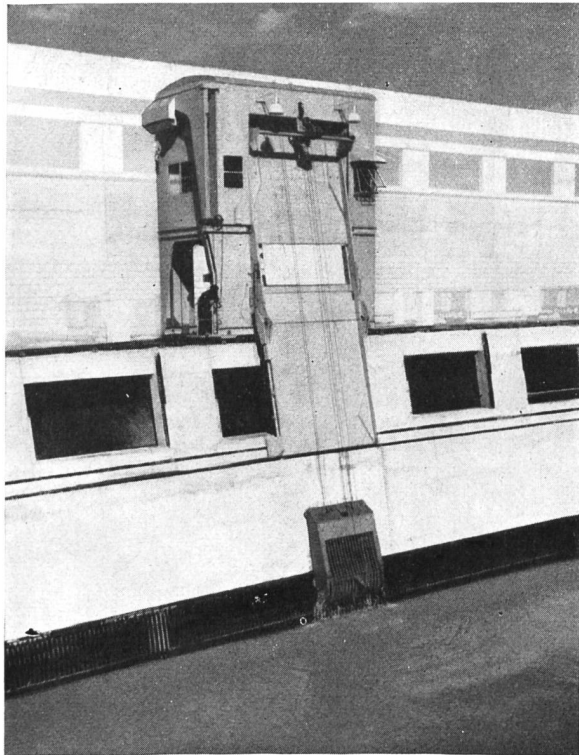


**INERTOL AG** Bautenschutzchemie Tösstalstrasse 62 Telefon 052/67438 **Winterthur**



Siebag-Lochbleche und Sortiergitter für Vibratoren und Sortiertrommeln sind aus hochwertigem Spezialstahl hergestellt. Sie haben sich auch bei stärkster Beanspruchung bestens bewährt. Alle Lochungen und Maschenweiten.

 **Siebag AG**  
**Glattbrugg ZH**  
**051 - 83 62 10**



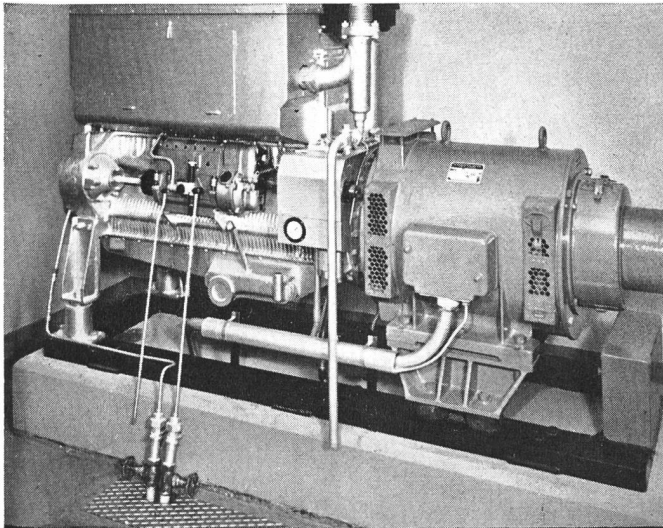
Anlage Marckolsheim

## Rechenreinigungsmaschinen

für Kraftwerke,  
Pumpstationen,  
Kühl- und Industrie-  
Wasserfassungen,  
Abwasserkläranlagen  
usw.

**Maschinenfabrik**  
**JONNERET AG**

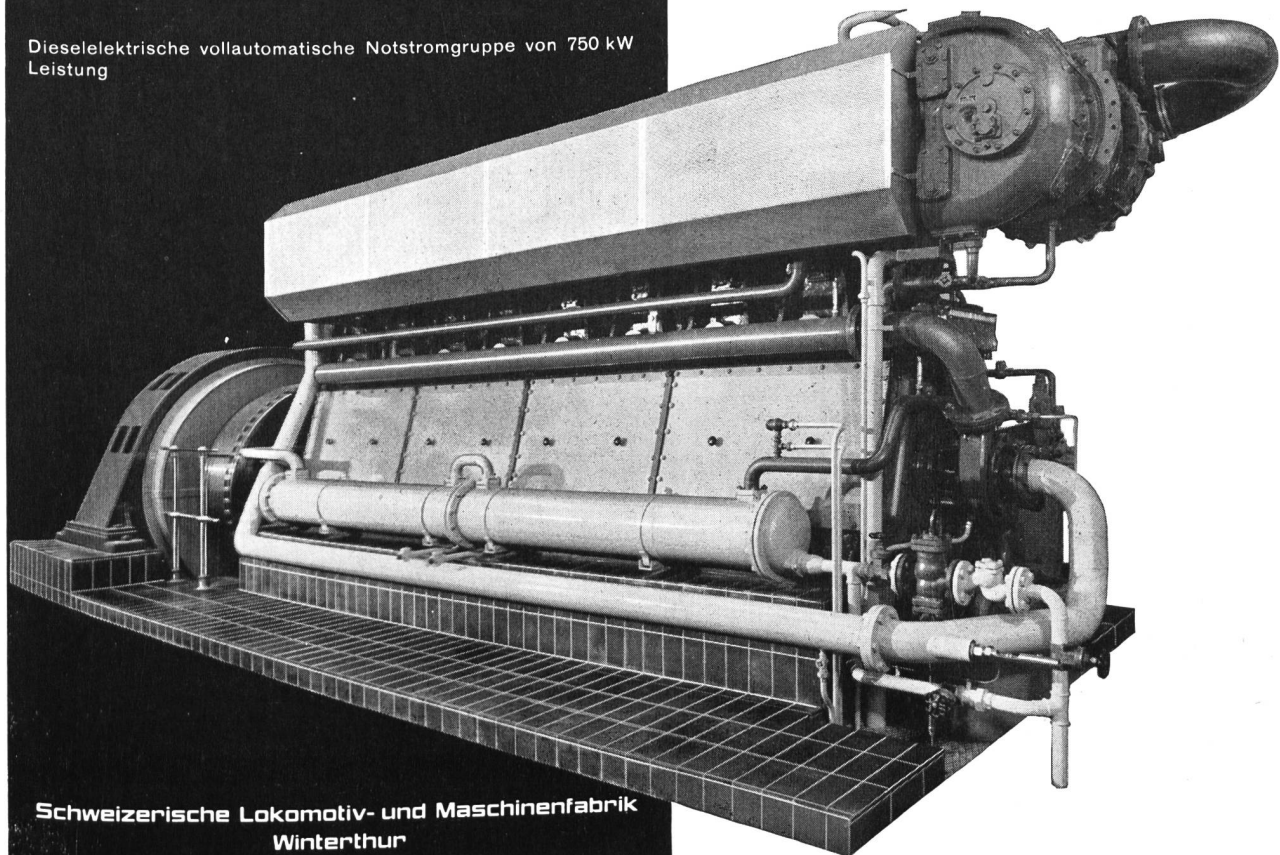
**Genf** Postfach Jonction



Vollautomatische Notstromgruppe von 50 kW Leistung mit luftgekühltem Dieselmotor

# SLM

Diselelektrische vollautomatische Notstromgruppe von 750 kW Leistung



Schweizerische Lokomotiv- und Maschinenfabrik  
Winterthur

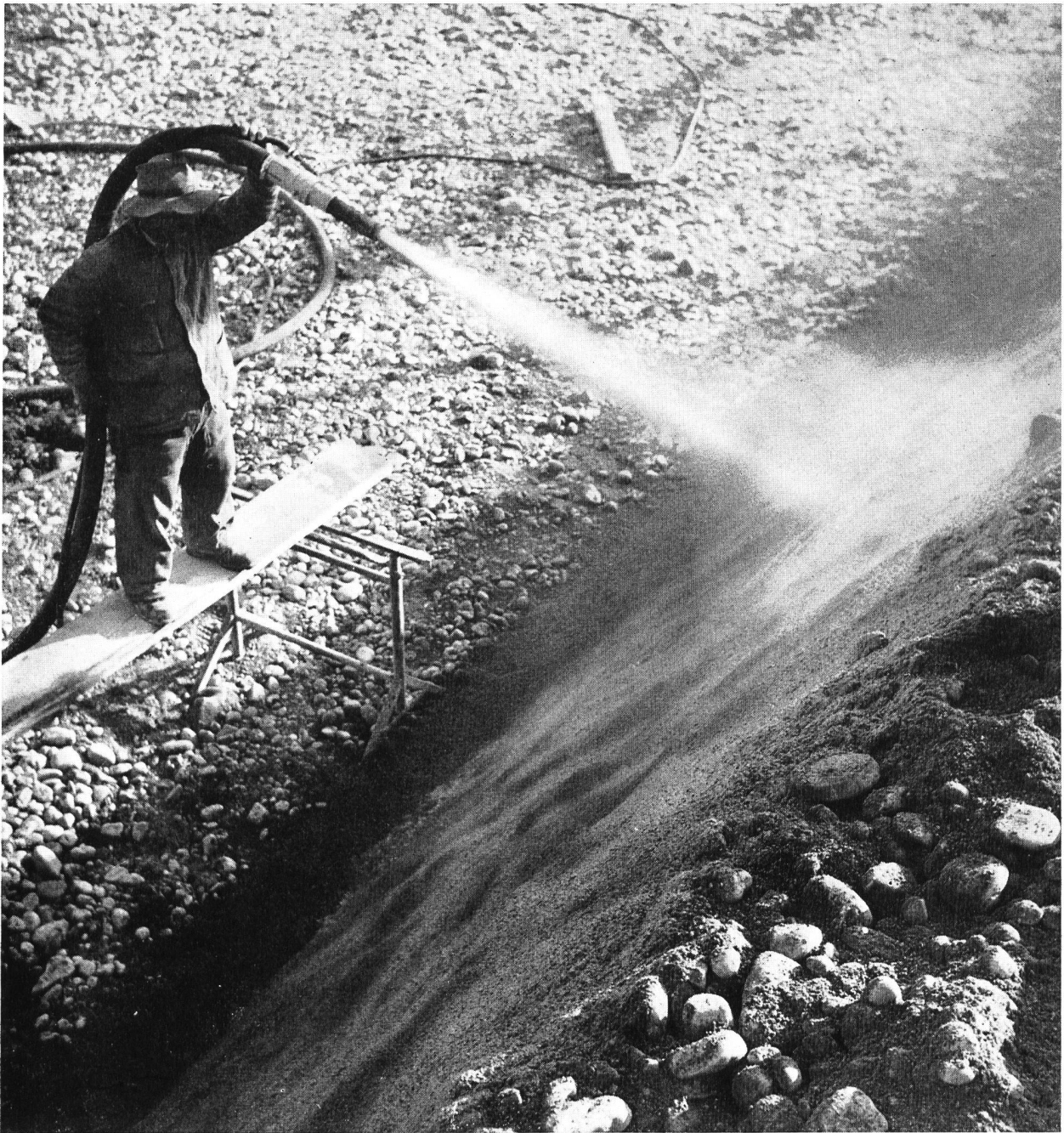
## Notstromanlagen

für Industriebetriebe, Handelshäuser, Banken, Telephonzentralen, Theater, Flugsicherungsdienste, militärische Anlagen, Sanitätshilfsstellen, Elektrizitätswerke etc.

## Notstromanlagen

bewahren Sie vor Stromausfall und brechen Ihre Stromspitzen.

Unsere voll- oder halbautomatischen Diesel-Generatorgruppen werden für Leistungen von 20-1000 kW ab Lager oder kurzfristig geliefert.



**Unsere Spezialequipen  
führen Gunitarbeiten und Abdichtungen  
im Hoch- und Tiefbau aus**



**Kaspar Winkler+Co.**

FABRIK FÜR CHEMISCHE BAUSTOFFE - ZÜRICH - (051) 54 77 33  
CHUR - ST.GALLEN - LUZERN - BERN - LAUSANNE