

**Zeitschrift:** Wasser- und Energiewirtschaft = Cours d'eau et énergie  
**Band:** 54 (1962)  
**Heft:** 6

## Werbung

### Nutzungsbedingungen

Die ETH-Bibliothek ist die Anbieterin der digitalisierten Zeitschriften. Sie besitzt keine Urheberrechte an den Zeitschriften und ist nicht verantwortlich für deren Inhalte. Die Rechte liegen in der Regel bei den Herausgebern beziehungsweise den externen Rechteinhabern. [Siehe Rechtliche Hinweise.](#)

### Conditions d'utilisation

L'ETH Library est le fournisseur des revues numérisées. Elle ne détient aucun droit d'auteur sur les revues et n'est pas responsable de leur contenu. En règle générale, les droits sont détenus par les éditeurs ou les détenteurs de droits externes. [Voir Informations légales.](#)

### Terms of use

The ETH Library is the provider of the digitised journals. It does not own any copyrights to the journals and is not responsible for their content. The rights usually lie with the publishers or the external rights holders. [See Legal notice.](#)

**Download PDF:** 19.11.2024

**ETH-Bibliothek Zürich, E-Periodica, <https://www.e-periodica.ch>**





**Umschlagsanlage der STAG in Sedrun:** 2 Silos à 500 t = 1000 t Fassungsvermögen  
 2 Camions mit aufgebautem STAG-Behälter à 10 t  
 1 Brückenswaage 14 x 3 m mit 30 t Wiegefähigkeit

# STAG

## Staubgut-Transport-AG

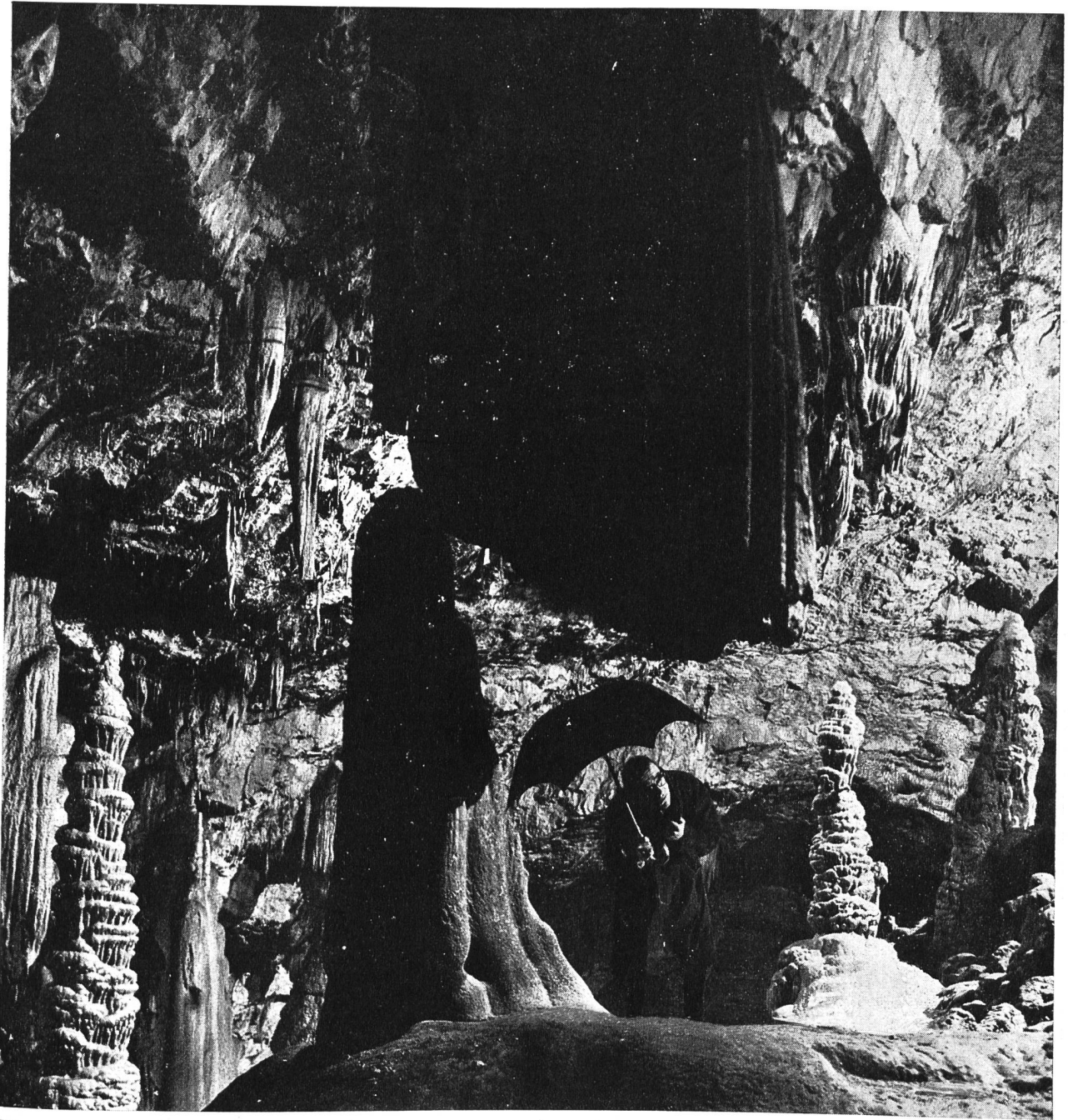
**Maienfeld / GR**  
 Telephon (085) 9 19 02

Projektierung  
 Organisation  
 Betrieb

**Umschlag Transport**

Silozement  
 Tonpulver  
 andere staubförmige  
 Massengüter





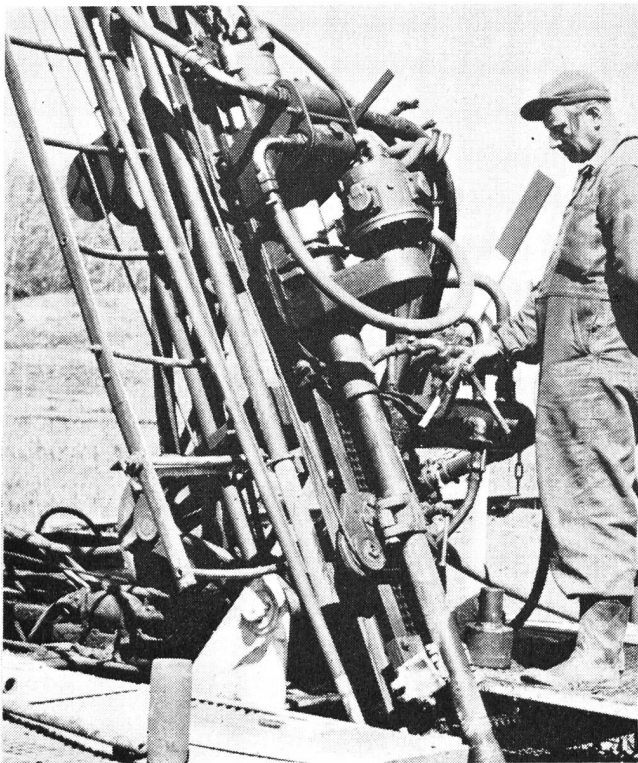
Romantik beiseite, vor allem unter einem Staubecken. Seit Jahrtausenden schirmt Bitumen sicher gegen Wasser ab und hält Wasser dort zurück, wo es bleiben muss. Shell Bitumen spielt im Wasserbau die führende Rolle, nutzen Sie unsere weltweite Erfahrung.

Shell Switzerland, Beratungsdienst, Löwenstrasse 1, Zürich 1, Tel. 051 / 25 36 70



*Atlas Copco*

## Die Überlagerungs-Bohrmethode



Die neue Überlagerungs-Bohrmethode zum Bohren und Sprengen von Fels unter der Erde und unter Wasser ist einfacher, billiger und vielseitiger als alle bisher angewendeten Methoden. Das Bohren erfolgt mit schweren Atlas Copco-Bohrhämmerern mit separater Rotation. In jedem Stadium der Bohrung können Bodenproben entnommen werden.

Verlangen Sie unsere ausführliche Beschreibung.

**NOTZ**

Notz & Co. AG, Biel 1  
Abt. Atlas Copco  
Tel. 032/2 55 22

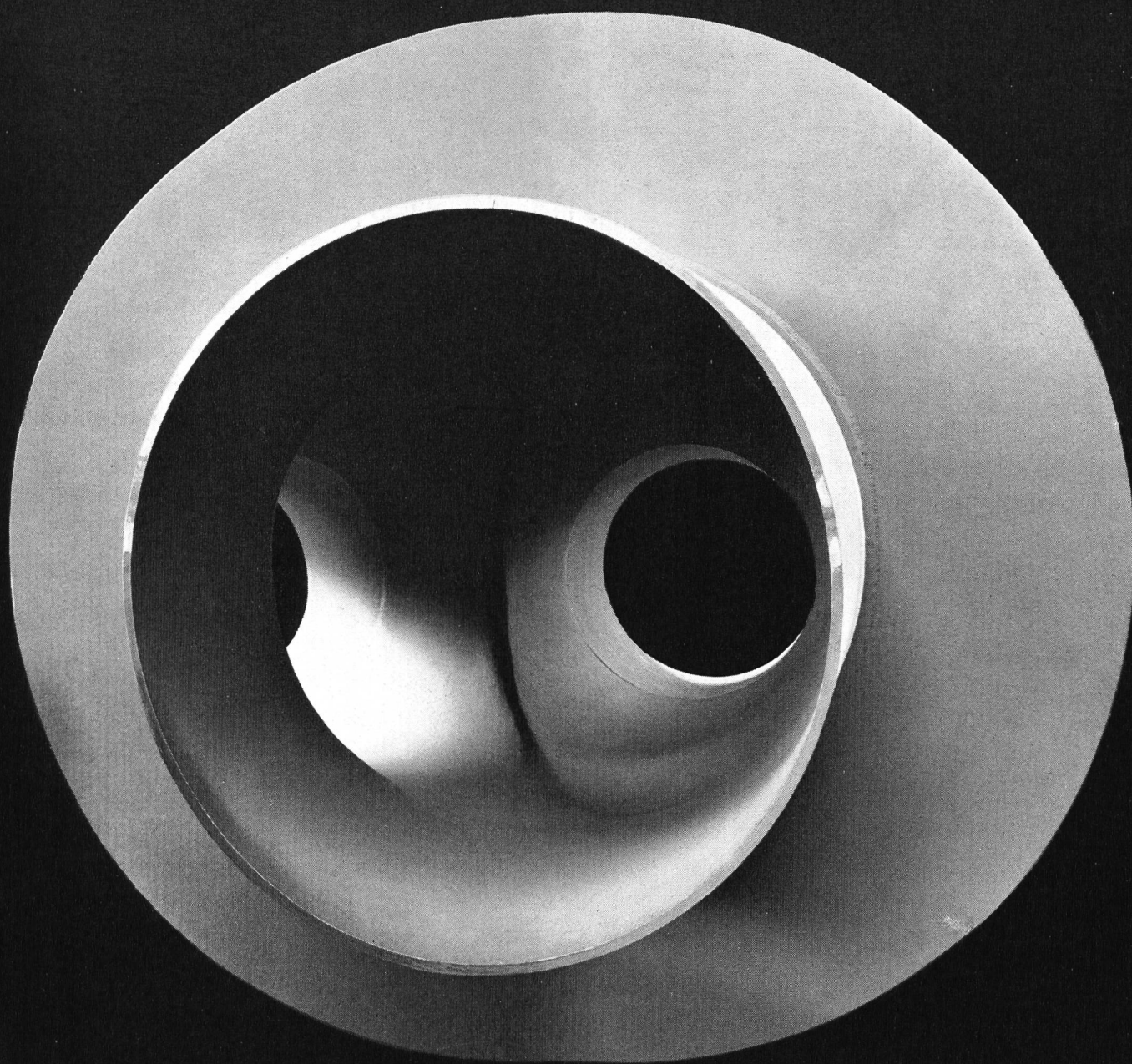
AD-2



Druckrohrleitungen  
Druckschachtpanzerungen  
Verteilleitungen  
Stauweherschützen  
Schleusentore

Dammbalken  
Derrick- Krane  
Stahlkonstruktionen für  
Transportbandanlagen  
und Schwebbahnen

Buss AG  
Basel  
Pratteln

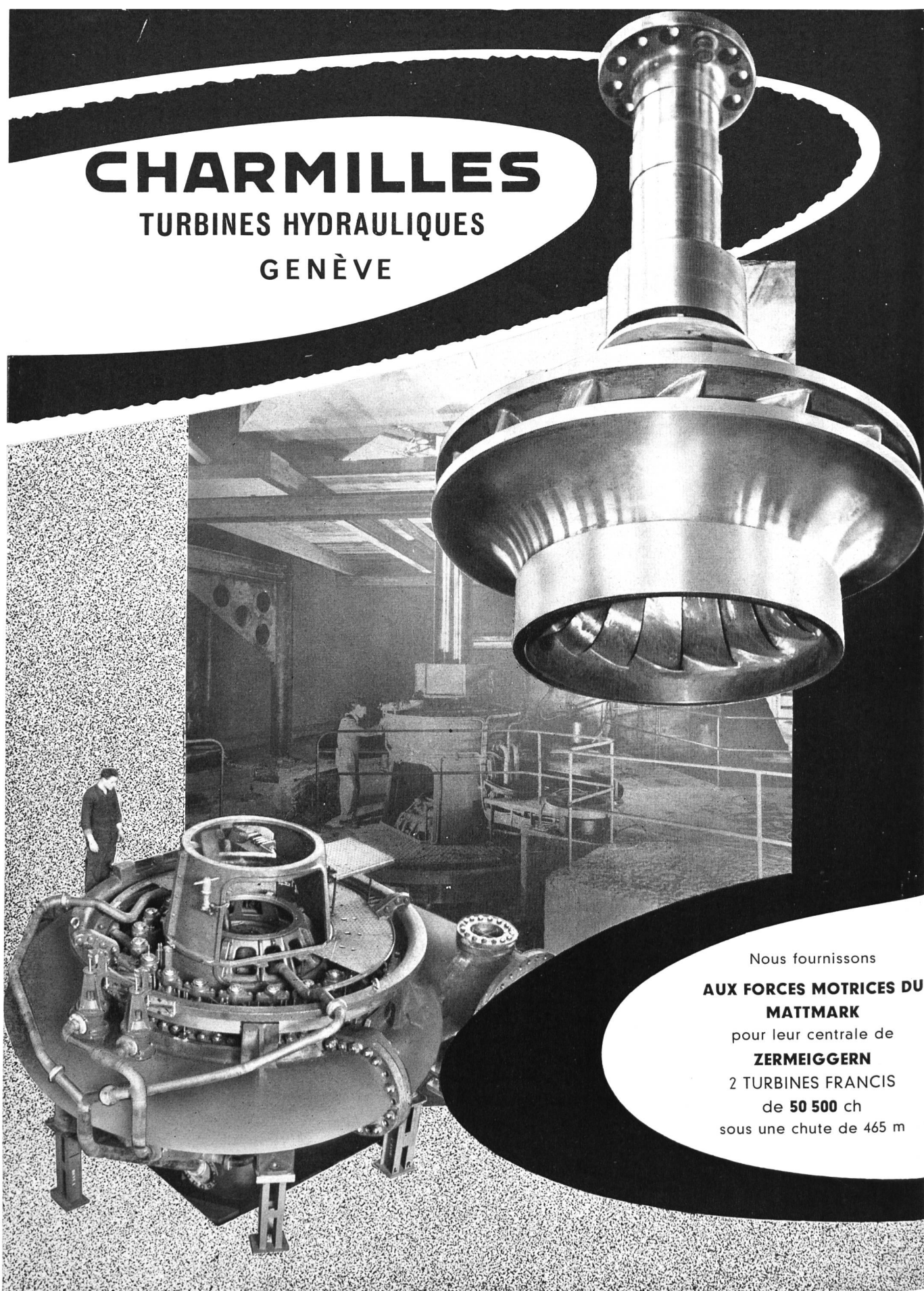


 BUSS

# CHARMILLES

## TURBINES HYDRAULIQUES

### GENÈVE



Nous fournissons

**AUX FORCES MOTRICES DU  
MATTMARK**

pour leur centrale de

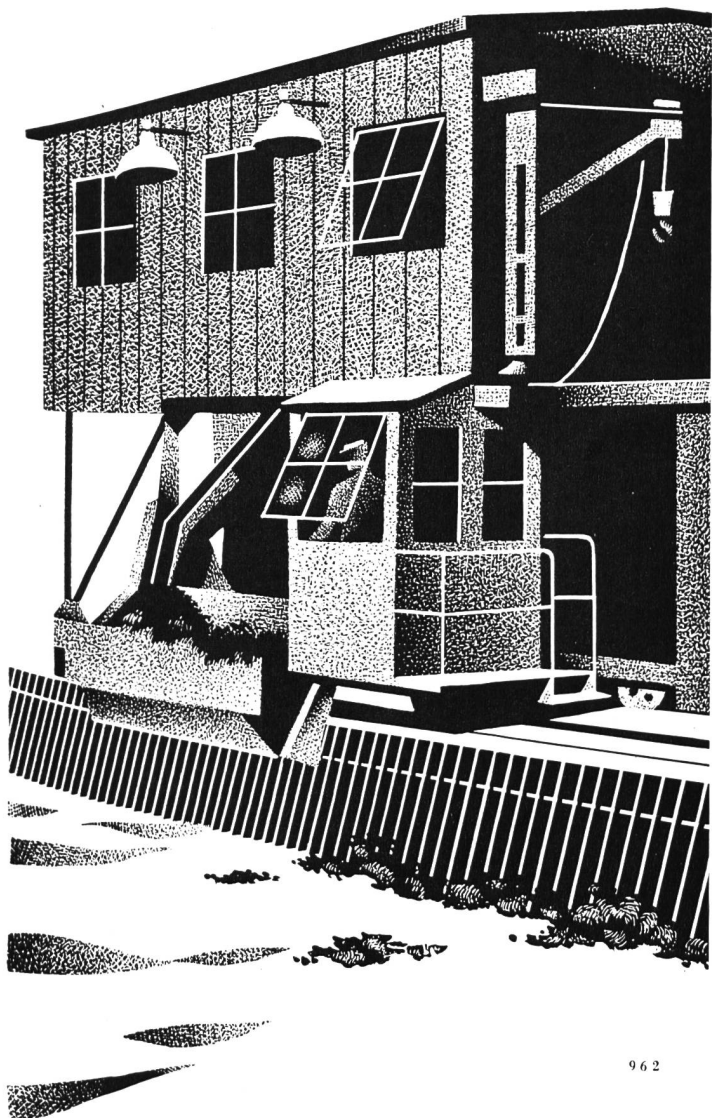
**ZERMEIGGERN**

2 TURBINES FRANCIS

de **50 500** ch

sous une chute de 465 m





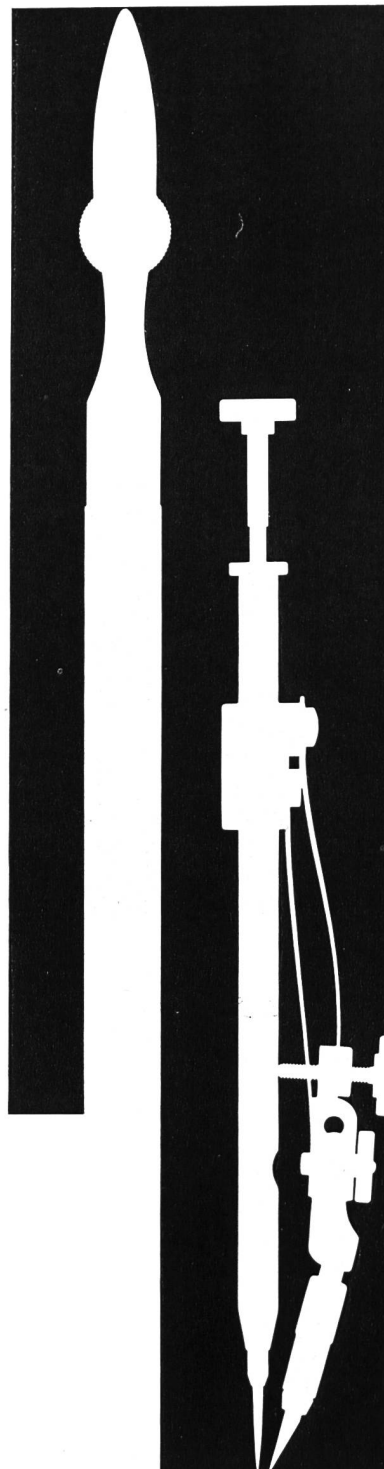
962

## Rechenreinigungsmaschinen

*fahrbar oder stationär*

# VON ROLL

*Gesellschaft der  
Ludw. von Roll'schen Eisenwerke AG., Werk Bern*



## Kern Reisszeug-Neuheiten

Formschöne, praktische Metalletuis für die meisten hartverchromten Präzisionsreisszeuge.

Handreissfedern mit Hartmetallspitzen, praktisch abnützungsfrei auch auf Kunststoff-Folien.

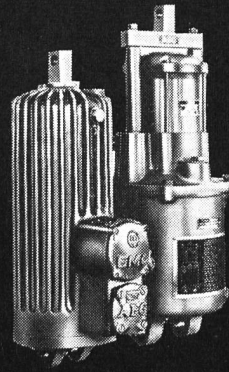
Kern & Co. AG Aarau



# AEG Elektromechanische Geräte

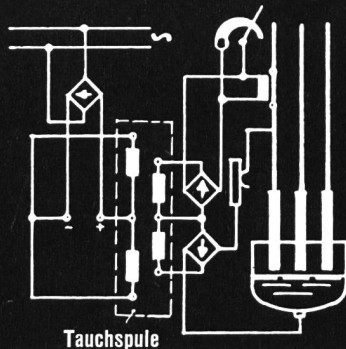
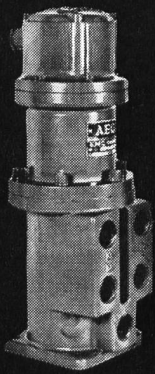
## ELDRO-HUBGERÄT

Zur Betätigung von Klappen, Türen, Pressen, Kupplungen usw.  
Als Bremsregler für Hubwerke, Seilbahnen usw.



Typenreihe für  
Hubarbeit von  
75 — 3000 cm kg

Elektroden-Regelung für Lichtbogenöfen

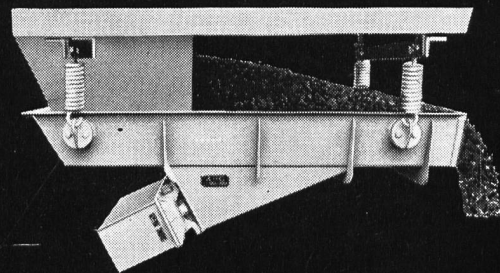


## TAUCHSPULENREGLER

Zur Verwendung als Steuergerät  
oder in stetigen Regelkreisen.  
Mechanischer Ausgang  $\pm 4$  mm  
Hydraul. Ausgang  $\pm 100$  l/min

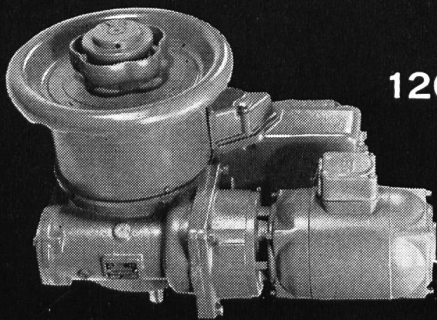
## Elektromagnetische FÖRDERGERÄTE

angetrieben durch wartungsfreie,  
motorlose und robuste Vibratoren.  
Kontinuierliche Steuerung.



Vibrations-Förderrinnen,  
-Rohre, -Siebe, -Rüttler

Md = 0,3  
bis  
1200 m kg



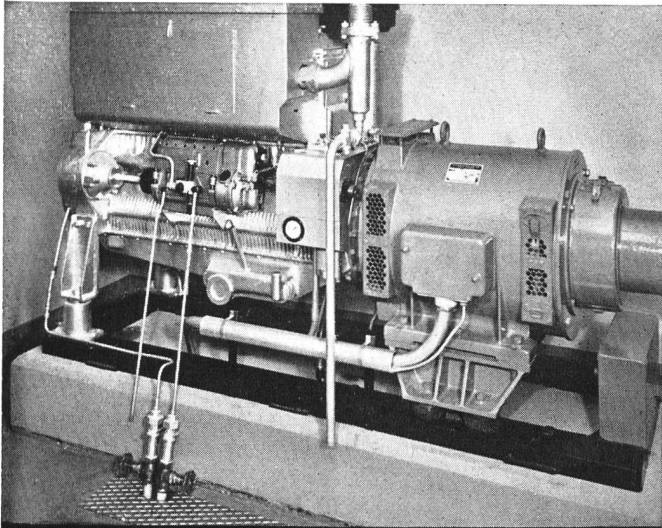
## DREHMO-ANTRIEB

Das ideale Stellglied, drehmoment-  
abhängig — wegabhängig schaltbar,  
zur Fernsteuerung, Regelung und  
Automatisierung in Industriewerken,  
z. B. für Schieberantriebe usw.

**ELEKTRON AG**

Zürich 2, Seestrasse 31  
Telephon 051/25 59 10

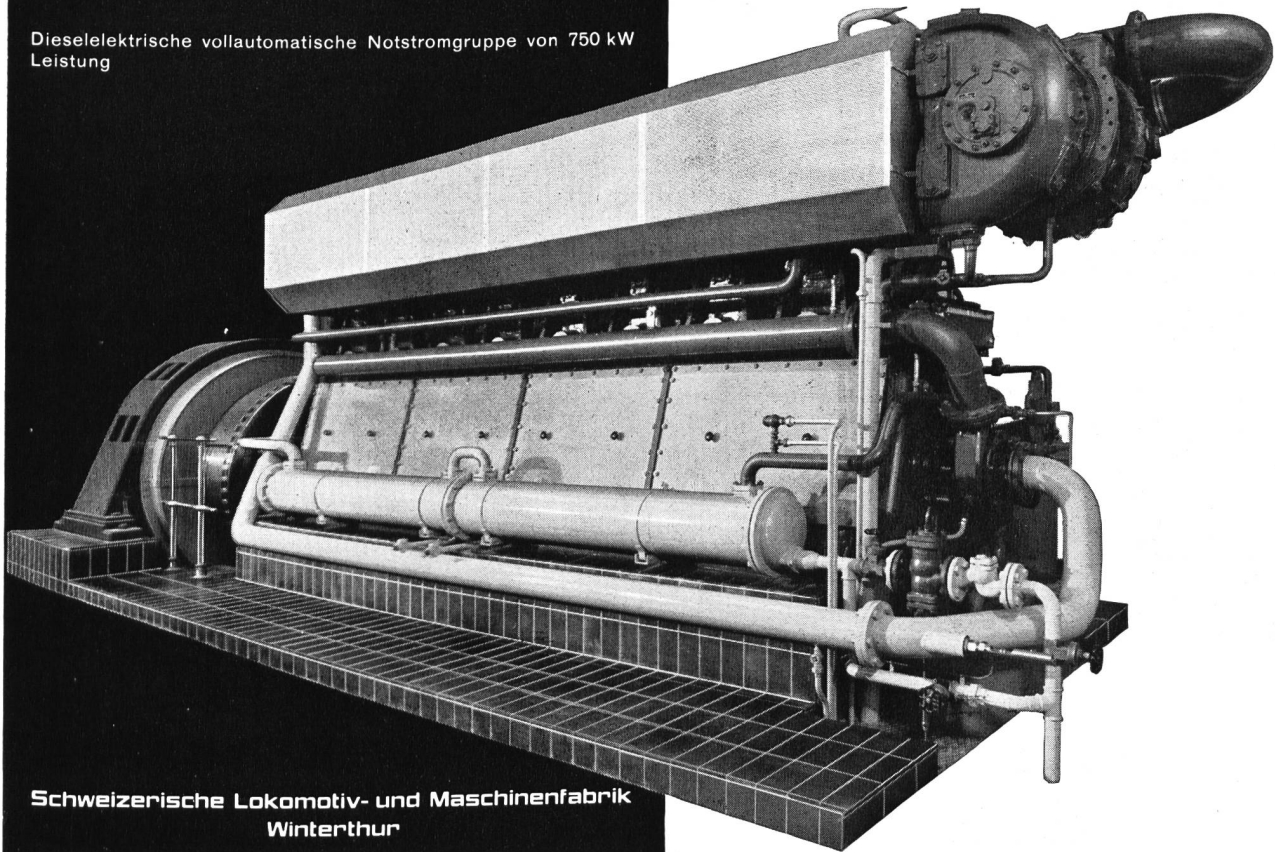




Vollautomatische Notstromgruppe von 50 kW Leistung mit luftgekühltem Dieselmotor

# SLM

Dieselektrische vollautomatische Notstromgruppe von 750 kW Leistung



Schweizerische Lokomotiv- und Maschinenfabrik Winterthur

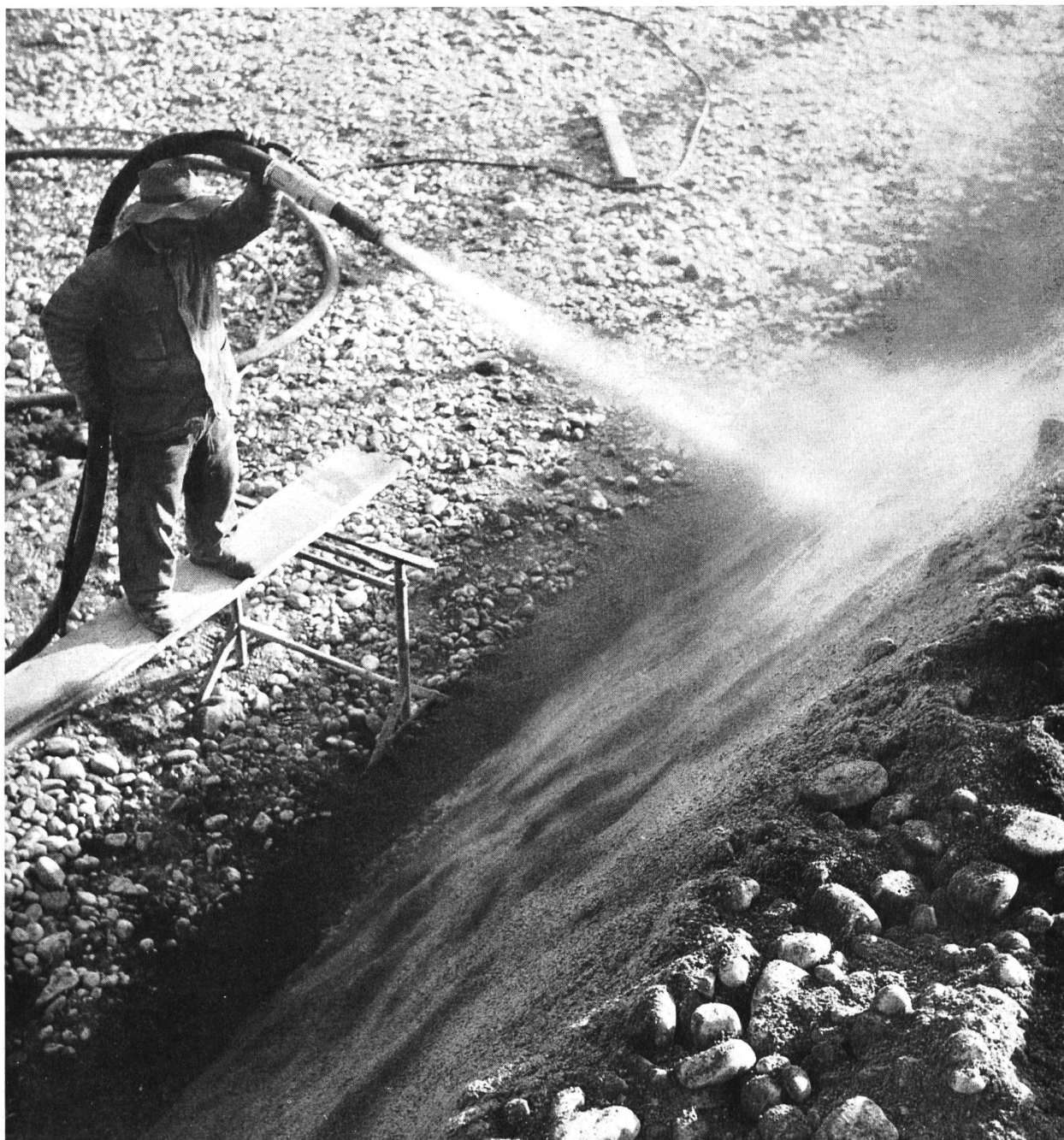
## Notstromanlagen

für Industriebetriebe, Handelshäuser, Banken, Telephonzentralen, Theater, Flugsicherungsdienste, militärische Anlagen, Sanitätshilfsstellen, Elektrizitätswerke etc.

## Notstromanlagen

bewahren Sie vor Stromausfall und brechen Ihre Stromspitzen.

Unsere voll- oder halbautomatischen Diesel-Generatorgruppen werden für Leistungen von 20-1000 kW ab Lager oder kurzfristig geliefert.



**Unsere Spezialmaschinen  
führen Gunitarbeiten und Abdichtungen  
im Hoch- und Tiefbau aus**



**Kaspar Winkler+Co.**

FABRIK FÜR CHEMISCHE BAUSTOFFE - ZÜRICH - (051) 54 77 33  
CHUR - ST.GALLEN - LUZERN - BERN - LAUSANNE