

Zeitschrift: Wasser- und Energiewirtschaft = Cours d'eau et énergie
Band: 54 (1962)
Heft: 11

Werbung

Nutzungsbedingungen

Die ETH-Bibliothek ist die Anbieterin der digitalisierten Zeitschriften. Sie besitzt keine Urheberrechte an den Zeitschriften und ist nicht verantwortlich für deren Inhalte. Die Rechte liegen in der Regel bei den Herausgebern beziehungsweise den externen Rechteinhabern. [Siehe Rechtliche Hinweise.](#)

Conditions d'utilisation

L'ETH Library est le fournisseur des revues numérisées. Elle ne détient aucun droit d'auteur sur les revues et n'est pas responsable de leur contenu. En règle générale, les droits sont détenus par les éditeurs ou les détenteurs de droits externes. [Voir Informations légales.](#)

Terms of use

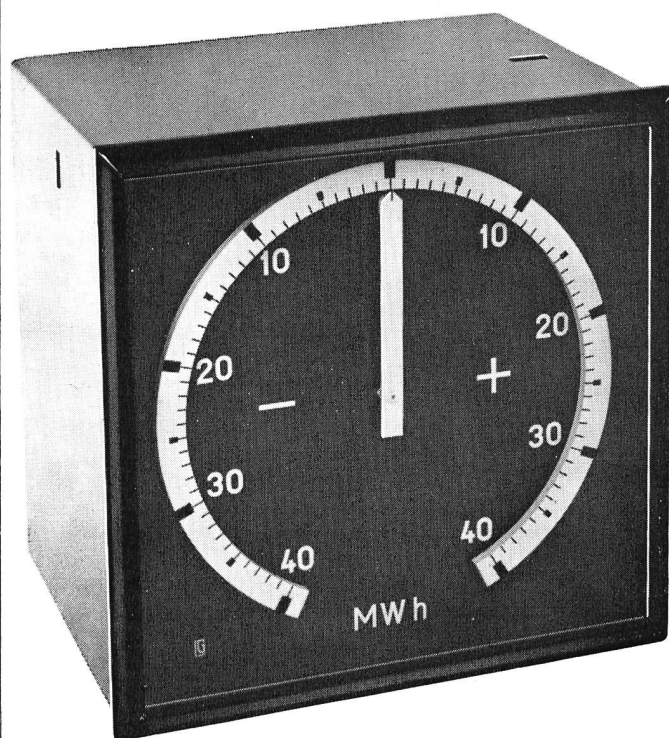
The ETH Library is the provider of the digitised journals. It does not own any copyrights to the journals and is not responsible for their content. The rights usually lie with the publishers or the external rights holders. [See Legal notice.](#)

Download PDF: 15.10.2024

ETH-Bibliothek Zürich, E-Periodica, <https://www.e-periodica.ch>

IMPULS- DIFFERENZ- ANZEIGER

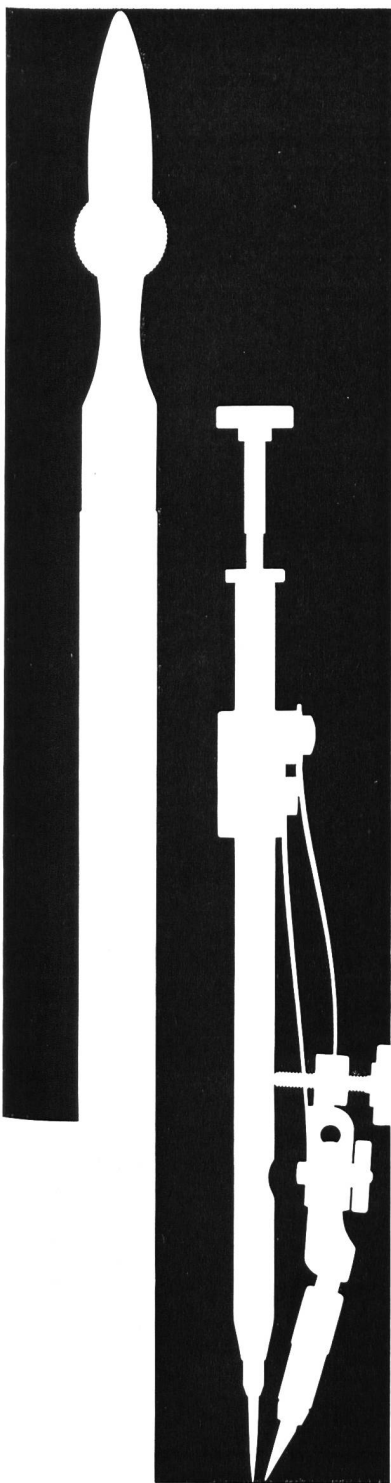
Ideal für die Produktionskontrolle: gestattet die direkte Ablesung der Abweichungen vom Produktionsoll. Vereinfacht ebenfalls die Überwachung und/oder Steuerung des Energieaustausches. Auf Grund des Zeigerausschlages können Lieferung und Bezug verglichen und – von Hand oder automatisch über ein Potentiometer – gesteuert werden.



LANDIS & GYR

Die beiden zu vergleichenden Größen – z. B. Ist- und Sollwert – werden vom Differenzanzeiger als Impulse aufgenommen und ihre Differenz als Zeigerausschlag (+ oder -) dargestellt. Die Rückstellung des Zeigers erfolgt elektrisch. Das Gerät kann pro Eingang bis 40 Imp /min verarbeiten. In Verbindung mit einem Potentiometer eignet es sich für Grossanzeige, Registrierung, Fernmessung, Fernregulierung usw.

**LANDIS & GYR
AG ZUG**



Kern Reisszeug-Neuheiten

Formschöne, praktische Metalletuis für die meisten hartverchromten Präzisionsreisszeuge.

Handreissfedern mit Hartmetallspitzen, praktisch abnützungsfrei auch auf Kunststoff-Folien.

Kern & Co. AG Aarau



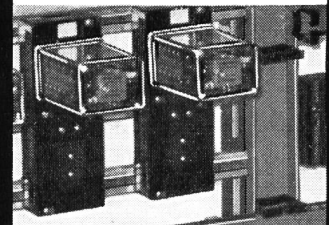
Verdrahtungskanal

für Schalttafeln und Apparategestelle



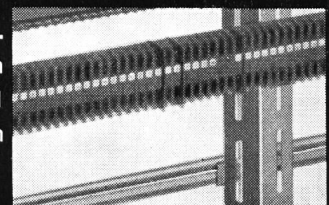
im Preis
günstig

in der halben
Zeit verlegt



HERMANN LANZ AG MURGENTHAL

Fabrik für elektrotechn.
Artikel und Metallwaren
Telephon 063/3 43 41
und die Grossistenfirmen





Personen- und Materialtransporte
im Gebirge rasch und wirtschaftlich
mit modernen Helikoptern.

Kleiner Raumbedarf für Start und
Landing – große Transportleistung
in kurzem Zeitraum.

5 Helikopter mit einer Kapazität
bis zu 1 Tonne Gewicht oder 8
Passagieren.

HELISWISS

Schweizerische Helikopter AG Bern

Telefon (031) 94967/543144

Aktiengesellschaft

KUMMLER & MATTER

Elektrische Unternehmungen

ZÜRICH

Chur Bellinzona Sion



Hochspannungsleitungen
Niederspannungsleitungen
Freiluftstationen
Freileitungsmaterial
Trafostationen

Bauseilbahnen

Kabelverlegungen

Fahrleitungen
für Trolleybus und Bahnen

Fahrleitungsmaterial

Spezialwerkzeuge
für den Leitungsbau

Elektrische Installationen für
Kraftwerke und Industriebauten



ein Erzeugnis der LeTourneau-Westinghouse Company,
 von Grund auf für die Baustelle konstruiert.

Haulpak Type	60	42	32	27
Nutzlast t	54	38	29	25
Leergewicht t	28	24	20	19
Motor PS	555	435	385	340
Wendekreis m	16,7	15,0	13,5	13,5
Max. Geschwindigkeit km/h	74	76	62	56

FRANZ STIRNIMANN AG
 BAUMASCHINENFABRIK
 OLTEN



KABELWERKE BRUGG A. G.



Bleikabel
Kunststoffkabel
Drahtseile

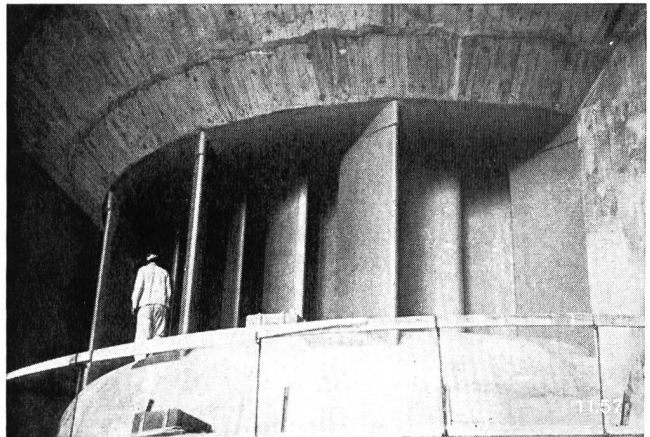
Zuverlässiger Korrosionsschutz
mit

IMERIT LK MENNIG

IMERIT LK MENNIG, auf Kunst-
harz-Chlorkautschukbasis auf-
gebaut, widersteht

- Wasser
- Schwitzwasser
- mechanischer Abnutzung
u. a. m.

Darüber hinaus besitzt er eine
ausgezeichnete Betonhaftung



Kraftwerk Rheinau,
Turbinen innen und außen mit IMERIT LK MENNIG geschützt

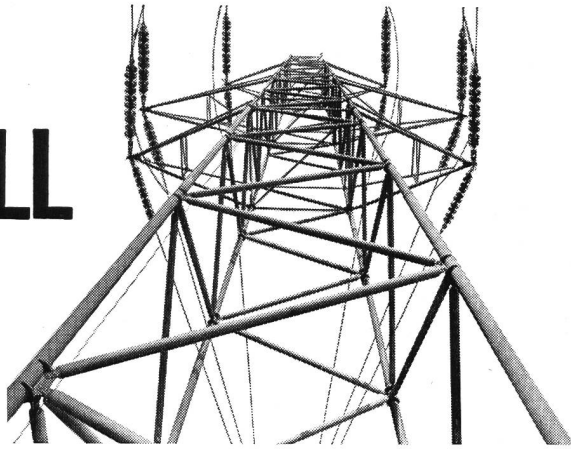


IMERIT AG

WETZIKON/ZH

Fabrik für Spezialschutzfarben u. Lacke, Tel. (051) 770385/86

KULL



Kull & Cie. Zürich 2
Speerstraße 19 Telefon (051) 45 96 45

INSTALLATIONEN

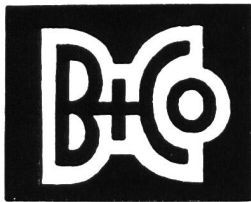
Beratungen, Projektierungen

für:

Stark- und Schwachstromanlagen,
Telephonanlagen «Konzession A»,
Schaltanlagen

LEITUNGSBAU

Hoch- und Niederspannung,
Transformatorstationen,
Baustromversorgungen,
Verkabelungen



SEIT 1933

ARMIN BRÜHLMANN + CO.

Zürich 9/48

Saumackerstraße 12 Telefon (051) 52 21 50

Spezialhaus für

KORROSIONS- + BETONSCHUTZ

Sandstrahlen

Metallspritzen

Korrosionsschutz-Anstriche

Kaltverzinken

Beton-Schutzanstriche

Kunststoffauskleidungen

Ausführung im Werk und auf Montage

GEBRÜDER RÜTTIMANN ZUG

Aktiengesellschaft für Elektrische Unternehmungen Telefon (042) 4 11 25

Hochspannungsleitungen bis 380 000 Volt

Transformatorstationen

Ortsnetze

Kabelanlagen

Telephonlinien

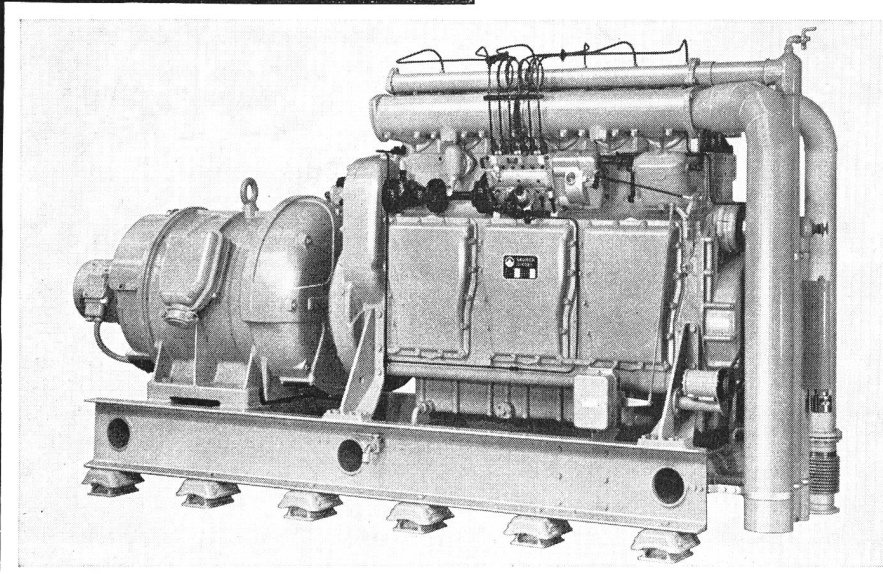
Bahn- und Trolleybusleitungen

Schwebebahnen

SAURER

DIESEL-Notstromanlagen

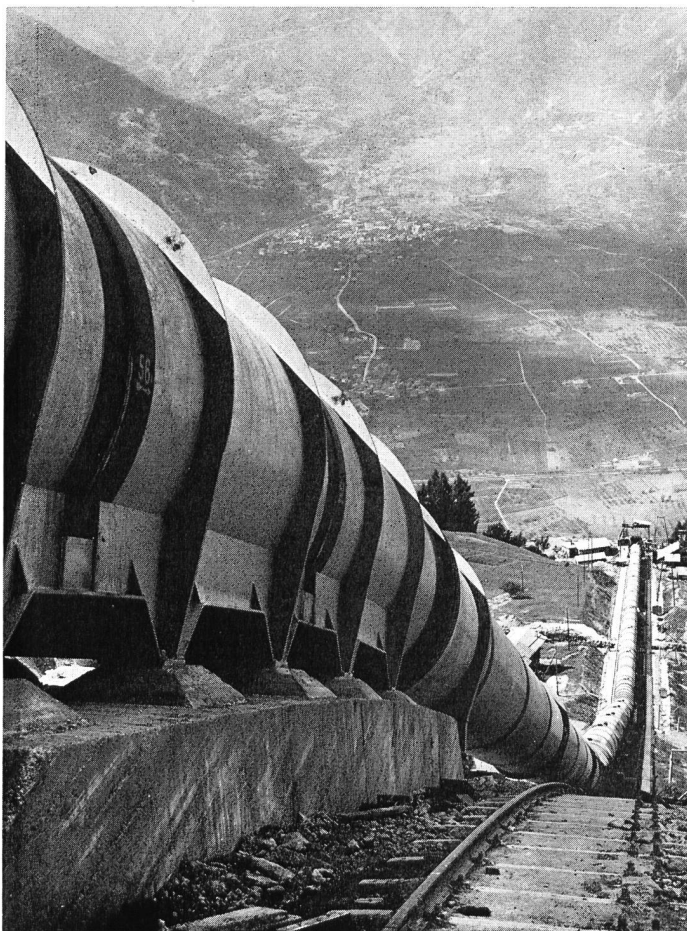
bis zu 1400 PS Dauerleistung



Notstromgruppe
mit 6-Zylinder-Dieselmotor
Typ SD, 315 PS



Aktiengesellschaft Adolph Saurer, Arbon



GIOVANOLA

CONDUITES FORCÉES

PUITS BLINDÉS

VANNES

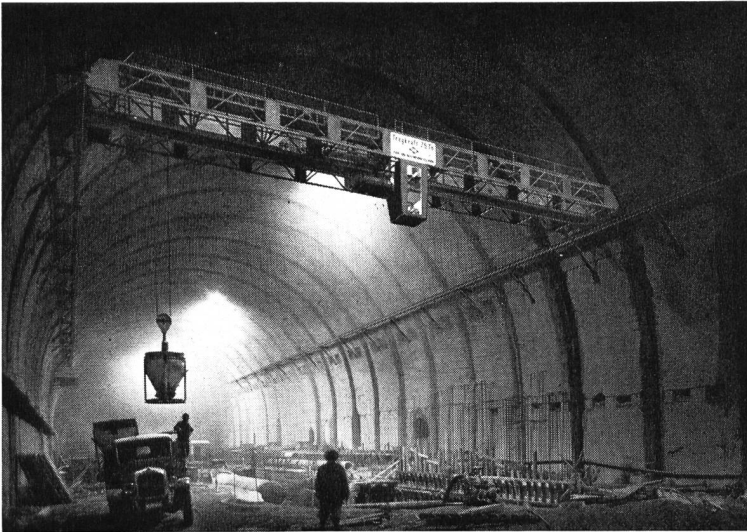
Conduite forcée de Nendaz
de la Grande-Dixence S. A.

GIOVANOLA FRÈRES S.A.

MONTHÉY - SUISSE

Maschinen - Geräte - Einrichtungen

für den Kraftwerk- und Stollenbau



Maschinenhauskran für Kraftwerke Hinterrhein AG,
Spannweite 22,3 m, Hubhöhe 13,2 m, Kranbahnlänge 142 m, Tragkraft 7,5 Tonnen

Entwurf – Lieferung – Montage

Laufkrananlagen
Verladebrücken
Winden
Druckleitungen
Freiluftschaltanlagen
Seilbahnen
Stollenschalungen
Weichen
Pneumatische Schiebebühnen
Betonierzüge
Stollenwagen (bis 10 m³)
Druckschachtausrüstungen
Betoniertürme
Siloanlagen
Stauweherschützen

Telephon (041) 3 77 67 / 68 Luzern



STAHL- UND MASCHINENBAU A.G. HORW

Spiral- geschweisste Bandstahl- Rohre

Widerstandsfähig
Druckfest
Erhöhte statische
Werte

Dimensionen:

Durchmesser: 108— 419 mm
Wandstärke : 2,00— 7,00 mm



ROMAG

RÖHREN- UND MASCHINENAG / DÜDINGEN - FR
TELEPHON 037. 4 34 21/22



Schweizerprodukt / kurzfristig lieferbar

KANTON APPENZELL AR

Stellenausschreibung

Beim Kantonsingenieurbüro von Appenzell A.-Rh. in Herisau ist die Stelle des

Gewässerschutztechnikers evtl. Gewässerschutzingenieurs

neu zu besetzen.

Obliegenheiten: Bearbeitung der Gewässerschutzaufgaben und Behandlung der Einleitungsgesuche. Für entsprechenden Bewerber weitgehend selbständige, verantwortungsvolle Stellung.

Anforderungen: Abgeschlossene Technikumsbildung, gründliche Praxis im Kanalisationswesen. Wenn möglich Praxis auf einem Projektierungsbüro für Abwasserreinigung. Evtl. Naturwissenschaftler oder Kulturingenieur. Fähigkeit zur Zusammenarbeit.

Anstellung: Gemäß dem Reglement über die Dienstverhältnisse und Besoldung der Angestellten der kantonalen Bauverwaltung. Einreihung nach Übereinkunft.

Pensionskasse.

Eintritt: Baldmöglichst.

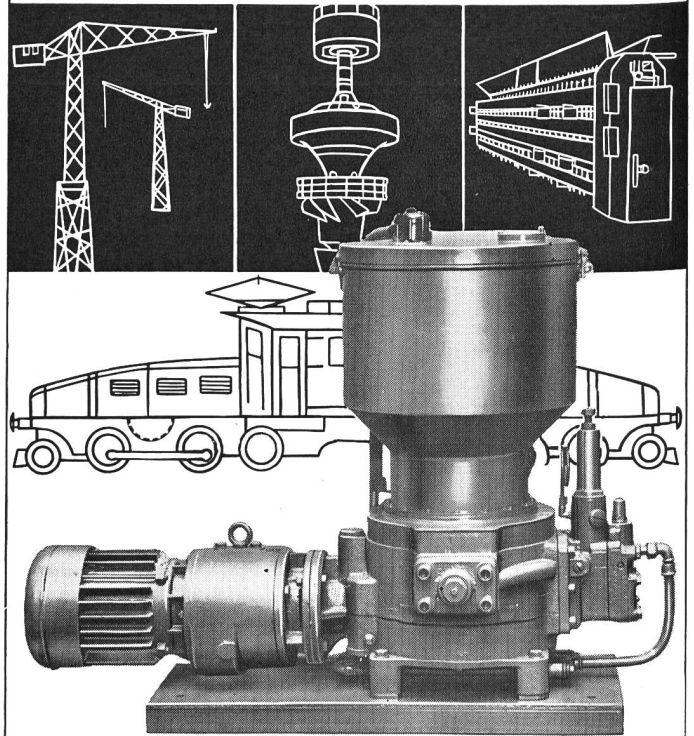
Anmeldungen mit vollständigen Angaben über Personalien, Bildungsgang, bisherige Tätigkeit, Gehaltsansprüche, frühesten Eintrittstermin, mit Photobeilage und Handschriftprobe an die Baudirektion, Regierungsrat E. Schwendinger, Herisau, bis spätestens 15. Dezember 1962.

Nähere Auskunft erteilt des Kantonsingenieurbüro in Herisau, Telephon (071) 5 21 95.

Herisau, den 6. Oktober 1962.

Die Baudirektion

HELIOS-ZENTRALSCHMIERUNG



FRANZ GYSI SUHR-AARAU

AKTIENGESELLSCHAFT · TELEPHON (064) 2 39 66



SPIEGEL

GLAS

Alle Baugläser

Schaufenster
Moderner Glasbau
Isolierglas
Fassadenplatten
LAMEGO-Lüftungsfenster

GRÜNINGER

Glashandlung, Schleiferei, Spiegelfabrik

OLTEN + ZÜRICH 5/23

Aarburgerstr. 105
Tel. 062/5 34 66

Josefstr. 26
Tel. 051/42 52 10

Verkaufsleiter

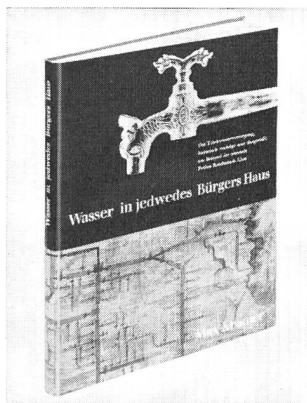
Tiefbau- und Straßenbau- Maschinen

Für die Generalvertretung englischer Universalbagger, Autokrane, Planiertraupen und Großmuldenkipper suchen wir fähigen Herrn mit nachweisbarem Erfolg und langjähriger Erfahrung im Verkauf von Erdbewegungsgeräten.

Seine Aufgabe ist, die Vertreter in der Werbung und bei Abschluß **aktiv** zu unterstützen.

Es wird Kenntnis der deutschen und französischen Sprache und Fachausdrücke gefordert. Italienisch und Englisch erwünscht, jedoch nicht Bedingung.

Bewerbungen werden vertraulich behandelt und sind unter Chiffre «Ausaufähig» an Lee Advertising Co. Ltd., 50/52 King Street, Southall, Middlesex, England, zu richten.



Ein
repräsentativer
Geschenkband

für den
Weihnachtstisch
des
Wasserfachmanns

Max Kromer

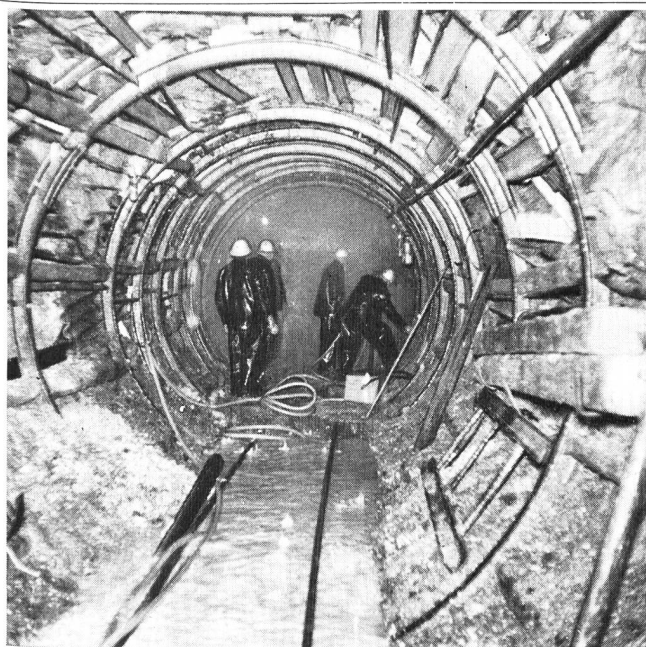
Wasser in jedwedes Bürgers Haus

Die Trinkwasserversorgung,
historisch verfolgt und dargestellt
am Beispiel der ehemals Freien
Reichsstadt Ulm

172 Seiten mit 178 Bildern und
12 Seiten Faksimiledruck. For-
mat 21x27 cm. Leinen mit Schutz-
umschlag 25,- DM

Historische Dokumente und neues Ausgrabungsgut sind in diesem lebendig geschriebenen Buch mit wissenschaftlicher Sorgfalt verarbeitet. Das Thema reicht von den ersten vorchristlichen Anfängen systematischer Wasserversorgung bis zur Gegenwart. Interessante Skizzen, Pläne und Schriftstücke sind, teils farbig, im Original wiedergegeben.

Verlag Ullstein - Frankfurt - Berlin



Entreprise de Travaux Publics
Pierre **CHAPUISAT**, ingénieur

TOUS TRAVAUX SOUTERRAINS

LAUSANNE MARTIGNY

GUNIT und SPRITZBETON
mit modernsten Spezialmaschinen
20 JAHRE PRAKTISCHE ERFAHRUNG

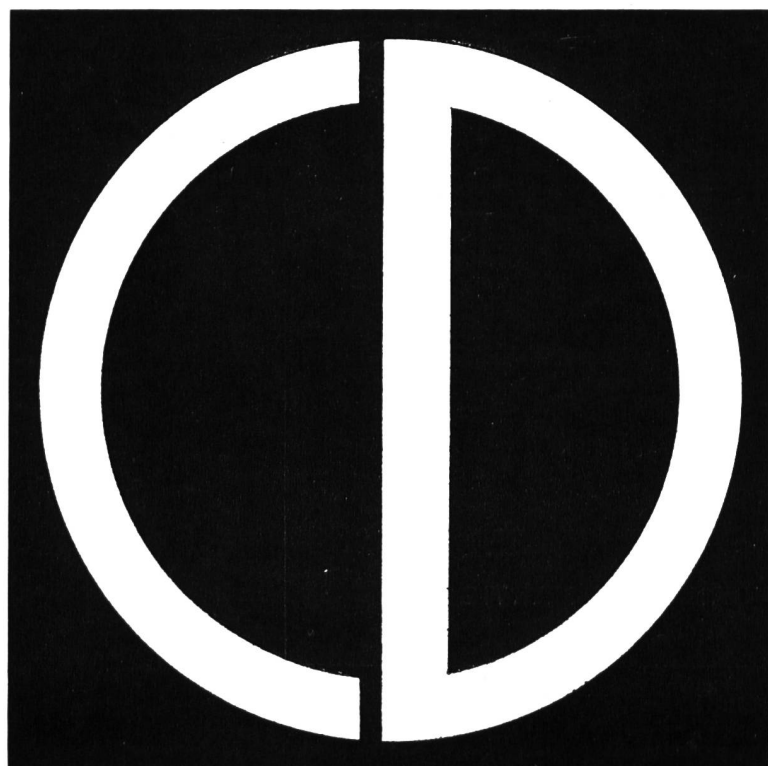
E. LAICH

LOCARNO (TI)

SION (VS)

ZILLIS (GR)

Druck sachen mit dem grossen Plus

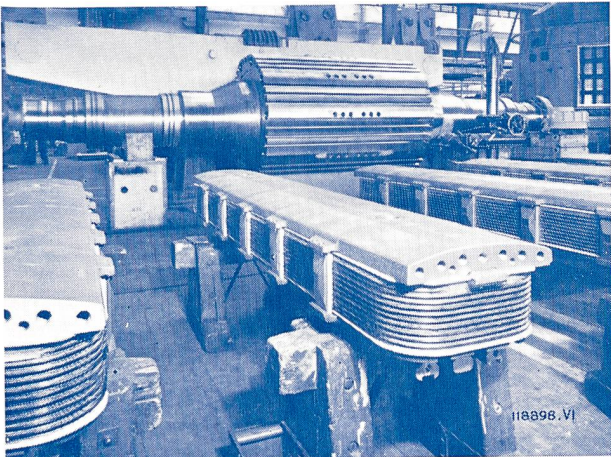
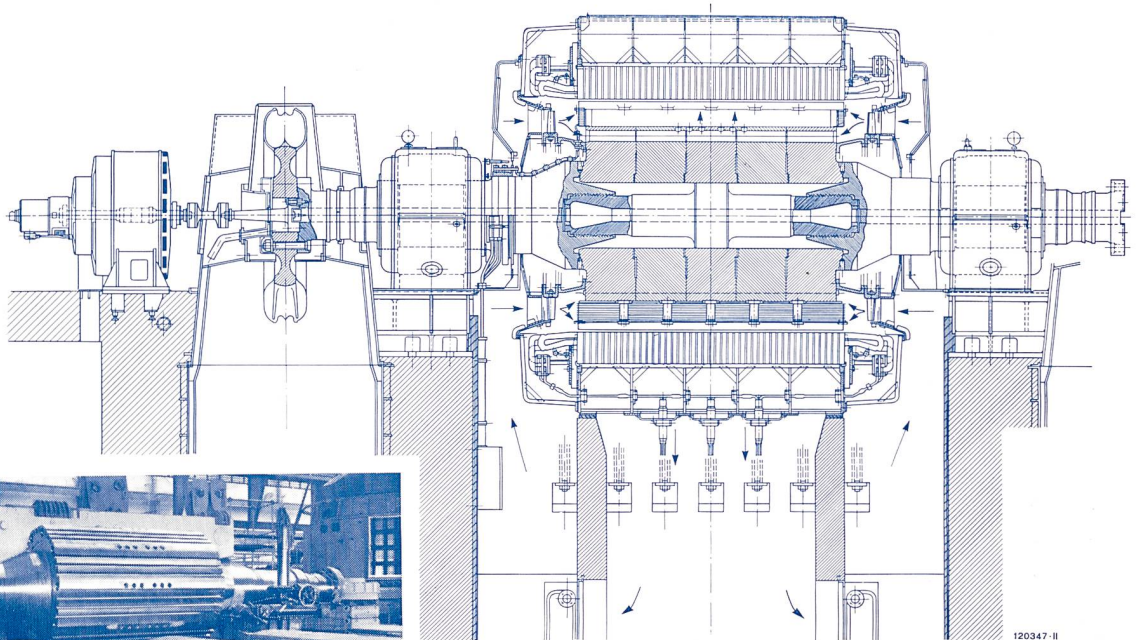


Dahinter stecken unsere formschönen
Schrifttypen, die gewissenhaft gepflegte
Satz- und Drucktechnik — und die ter-
mingerechte Ausführung der Aufträge
unserer zufriedenen Kundschaft.

City-Druck AG Zürich, St. Peterstraße 10
Telephon 051 . 234634



Schnellaufende Synchronmaschinen mit ausgeprägten Polen



Kraftwerke Linth-Limmern AG, Schweiz

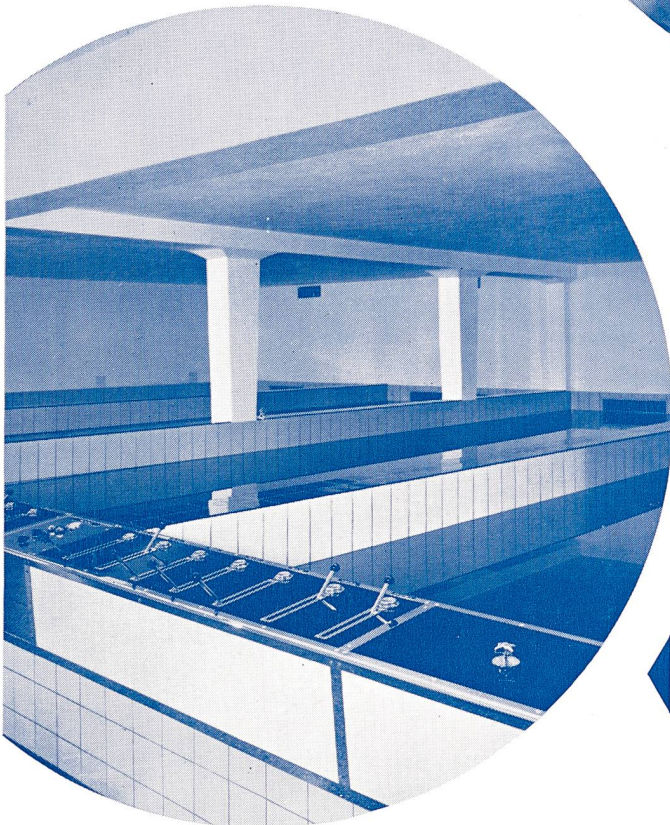
Oben: Schnitt durch einen der drei 100-MVA-Generatoren, 600 U/min für die Zentrale Tierfehd

Links: Zusammengesetzter Rotor mit Polen für 100-MVA-Generator

Im Großgeneratorenbau verfügt Brown Boveri über die besten Erfahrungen sowie über die Konstruktions- und Fabrikationseinrichtungen, um Einheiten bis zu den größten Leistungen und Abmessungen herzustellen.

A-G. **BROWN, BOVERI** & CIE.
BADEN · SCHWEIZ

SULZER



Gebrüder Sulzer
Aktiengesellschaft
Winterthur, Schweiz

Abwasserpumpwerke

Abwasserpumpen, Schlammumpen
Rechengutzerkleinerer
(Desintegratoren)
Belüftungskompressoren
Faulraumheizungen

Schnellfilteranlagen

für Wasserversorgungen

Schnellfilteranlagen
nach Bauart Sulzer
sind im Betrieb einfach,
übersichtlich und wirtschaftlich

In Zusammenarbeit mit dem vom Bauherrn
beauftragten Ingenieurbüro übernehmen
wir die Projektierung, Ausführung und
Montage von

**pumpengeregelten Schnellfilteranlagen
für Wasserversorgungen und kompletten
Abwasserpumpwerken**