

Objektyp: **Advertising**

Zeitschrift: **Wasser- und Energiewirtschaft = Cours d'eau et énergie**

Band (Jahr): **54 (1962)**

Heft 12

PDF erstellt am: **13.09.2024**

Nutzungsbedingungen

Die ETH-Bibliothek ist Anbieterin der digitalisierten Zeitschriften. Sie besitzt keine Urheberrechte an den Inhalten der Zeitschriften. Die Rechte liegen in der Regel bei den Herausgebern.

Die auf der Plattform e-periodica veröffentlichten Dokumente stehen für nicht-kommerzielle Zwecke in Lehre und Forschung sowie für die private Nutzung frei zur Verfügung. Einzelne Dateien oder Ausdrucke aus diesem Angebot können zusammen mit diesen Nutzungsbedingungen und den korrekten Herkunftsbezeichnungen weitergegeben werden.

Das Veröffentlichen von Bildern in Print- und Online-Publikationen ist nur mit vorheriger Genehmigung der Rechteinhaber erlaubt. Die systematische Speicherung von Teilen des elektronischen Angebots auf anderen Servern bedarf ebenfalls des schriftlichen Einverständnisses der Rechteinhaber.

Haftungsausschluss

Alle Angaben erfolgen ohne Gewähr für Vollständigkeit oder Richtigkeit. Es wird keine Haftung übernommen für Schäden durch die Verwendung von Informationen aus diesem Online-Angebot oder durch das Fehlen von Informationen. Dies gilt auch für Inhalte Dritter, die über dieses Angebot zugänglich sind.



ein Erzeugnis der LeTourneau-Westinghouse Company,
 von Grund auf für die Baustelle konstruiert.

Haulpak Type	60	42	32	27
Nutzlast t	54	38	29	25
Leergewicht t	28	24	20	19
Motor PS	555	435	385	340
Wendekreis m	16,7	15,0	13,5	13,5
Max. Geschwindigkeit km/h	74	76	62	56

FRANZ STIRNIMANN AG
 BAUMASCHINENFABRIK
 OLTEN



Sonderheft Linth-Limmat

der schweizerischen Monatszeitschrift «WEW», «Wasser- und Energiewirtschaft» 1962, Nrn. 8/10, Umfang 109 Textseiten, 109 z. T. mehrfarbige Abbildungen, 5 Faltblätter im Text, auf schwerem Kunstdruckpapier mit Spezialumschlag.

Preis Fr. 15.—, ab 10 Exemplaren Fr. 12.— pro Exemplar

Früher erschienene Sonderhefte WEW zu stark reduzierten Preisen

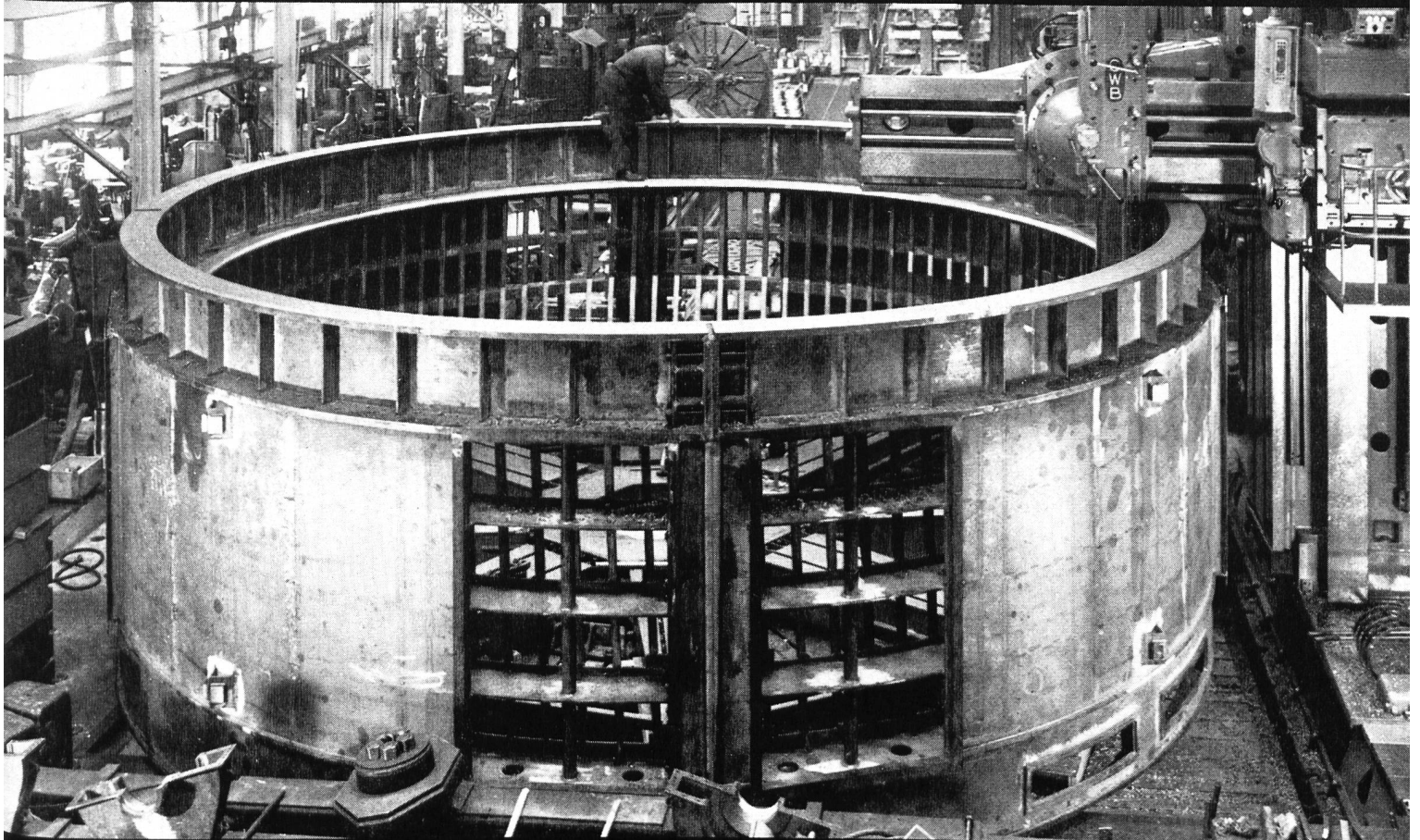
Der Rhein , 92 Seiten, reich illustriert, Kunstdruckausgabe von Nr. 5–7, 1954,	statt bisher Fr. 8.—	red.	Fr. 4.—
Hundertjahrfeier der ETH , 68 Seiten, reich illustriert, Kunstdruckausgabe von Nr. 9–11, 1955 (Hauptartikel: Prof. Dr. R. Müller, Wasserfassungen in geschlebe- führenden Flüssen; 40 Seiten, reich illustriert)	statt bisher Fr. 7.—	red.	Fr. 3.—
Wallis-Valais , 88 Seiten, reich illustriert, Kunstdruckausgabe von Nr. 5–7, 1955,	statt bisher Fr. 8.—	red.	Fr. 4.—
Talsperren-Barrages-Dighe , 136 Seiten, reich illustriert, Kunstdruckausgabe von Nr. 7–9, 1956,	statt bisher Fr. 12.—	red.	Fr. 6.—
Die Aare , 76 Seiten, reich illustriert, Kunstdruckausgabe von Nr. 7–9, 1957,	statt bisher Fr. 9.—	red.	Fr. 4.—
Die Reuß , 88 Seiten, reich illustriert, Kunstdruck, Nr. 8–9, 1958,	statt bisher Fr. 8.—	red.	Fr. 4.—
Wasserwirtschaft-Naturschutz , 84 Seiten, reich illustriert, mit Farbenbild, Kunstdruck, Nr. 8–10, 1959, nur noch wenige Exemplare			Fr. 7.50
Jubiläum SWV 1910–1960 , 168 Seiten, reich illustriert, mit mehrfarbigen Faltblättern und 8 Farbenbildern, Kunstdruck, Nr. 8–10, 1960	statt bisher Fr. 17.50	red.	Fr. 10.—
Barrages en Suisse , 106 S., 131 z. T. mehrfarbige Abbildungen; Text franz., Bildlegenden franz., deutsch, engl., Kunstdruck, Nr. 6–7, 1961 mit 32 S. engl. Textauszug (nur noch wenige Exemplare)			Fr. 15.— Fr. 18.—
(ab 10 Ex. Fr. 12.50 bzw. Fr. 15.—)			

Separatdrucke WEW aus dem Jahre 1962

VII. Internationaler Kongreß für Große Talsperren, Rom 1961: Bericht über Kongreß und Studienreisen in Italien. G. A. Töndury, B. Gilg, F. Chavaz, E. Gruner, O. Frey-Baer. Nr. 1–2, 1962	Fr. 8.—
VII. Internationaler Kongreß für Große Talsperren in Rom 1961: Die technischen Kongreßberichte und der Verlauf der Sitzungen. Dr. Ing. B. Gilg. Nr. 1–2, 1962	Fr. 1.50
Die Anlagen der Kraftwerke Mattmark AG. O. Rambert, dipl. Ing., und W. Würth, dipl. Ing. Nr. 3, 1962	Fr. 2.—
Ausbau von Wasserversorgungsanlagen im Oberengadin. W. Groebli, dipl. Ing. Nr. 6, 1962	Fr. 1.—
Wasserwirtschaftliche Erkundungen in Brasilien. P. Gisiger, dipl. Ing. Nr. 6, 1962	Fr. 2.50
Das Rheinkraftwerk Säckingen. G. Gysel, dipl. Ing. Nr. 7, 1962	Fr. 2.—
Die Beziehungen zwischen Mensch und Geologie. Dr. H. Jäckli. Nr. 8–10, 1962	Fr. 1.—
Das Linth-Limmat-Gebiet in hydrographischer Sicht. E. Walser, dipl. Ing. Nr. 8–10, 1962	Fr. 1.50
Wildbachverbauungen und Flußkorrekturen im Einzugsgebiet der Linth-Limmat. W. Schmid, dipl. Ing. Nr. 8–10, 1962	Fr. 1.50
SWV-Studienreise 1962 Rhein—Nordsee—Mosel. G. A. Töndury, dipl. Ing. Nr. 12, 1962	Fr. 6.—

Zu beziehen durch das Sekretariat des Schweiz. Wasserwirtschaftsverbandes, St. Peterstraße 10, Zürich 1, Tel. (051) 23 31 11

Grossmaschinenbau für Wasserkraftwerke



C 103 d

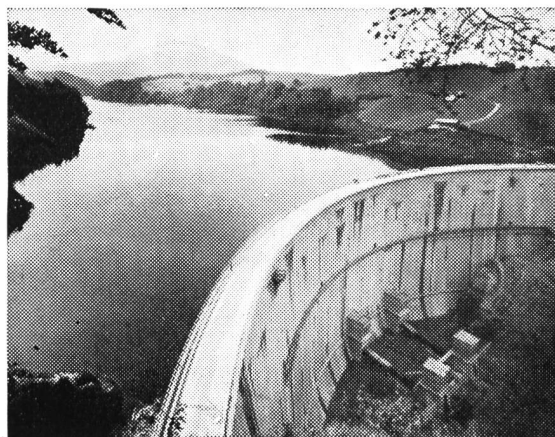
sécheron

Im heutigen Kraftwerkbau führen Wirtschaftlichkeitsüberlegungen und die ständige Entwicklung der Technik zu Maschinen immer grösserer Leistungen. Zu deren Ausführung sind einerseits hochqualifizierte Fachleute und andererseits grosse Werkzeugmaschinen erforderlich. Durch rationellen Einsatz beider Mittel ist es Sécheron gelungen, mit den neuen Anforderungen Schritt zu halten und stets neuzeitliche Lösungen vorzusehen.

Generatoren bis zu den grössten Leistungen
Transformatoren jeder Spannung
Hochentwickelte Regelgeräte

S.A. des Ateliers de Sécheron, Genf 21

LES ENTREPRISES ÉLECTRIQUES FRIBOURGEOISES



complètent leur équipement de
production d'énergie électrique
par un troisième bassin
d'accumulation avec barrage et
usine à **SCHIFFENEN** Canton de Fribourg

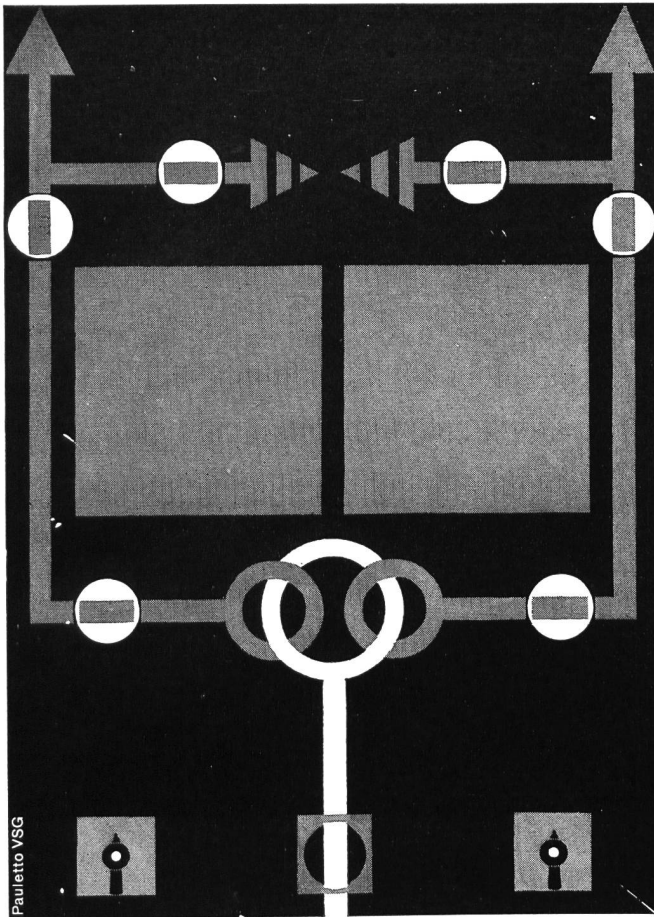
- Puissance équipée:
80 000 kVA
- Production annuelle moyenne:
135 millions kWh
- Retenue totale:
66 millions m³



KABELWERKE BRUGG A.G.



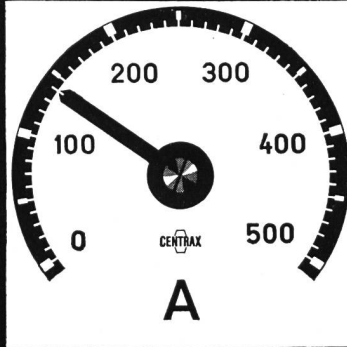
**Bleikabel
Kunststoffkabel
Drahtseile**



Pauletto VSG

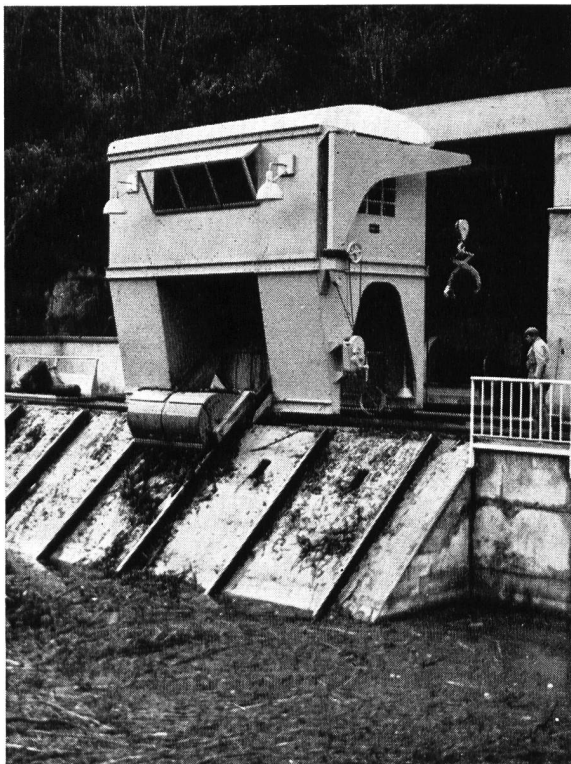
Das moderne Meßgerät mit
Kreisskala und 250 Grad
Ausschlag. Längere Skala
bei geringerem Platzbedarf,
parallaxfrei. Aus der Nähe
genau ablesbar, aus der
Ferne gut erkennbar. Unter-
breiten Sie uns Ihr Meßpro-
blem, wir beraten Sie gerne.

CENTRAX



Aktiengesellschaft, Basel

CAMILLE BAUER



Wasserfassung Golinac auf der Lot.
(Massif central, Frankreich)

Rechen und Rechenreinigungsmaschinen

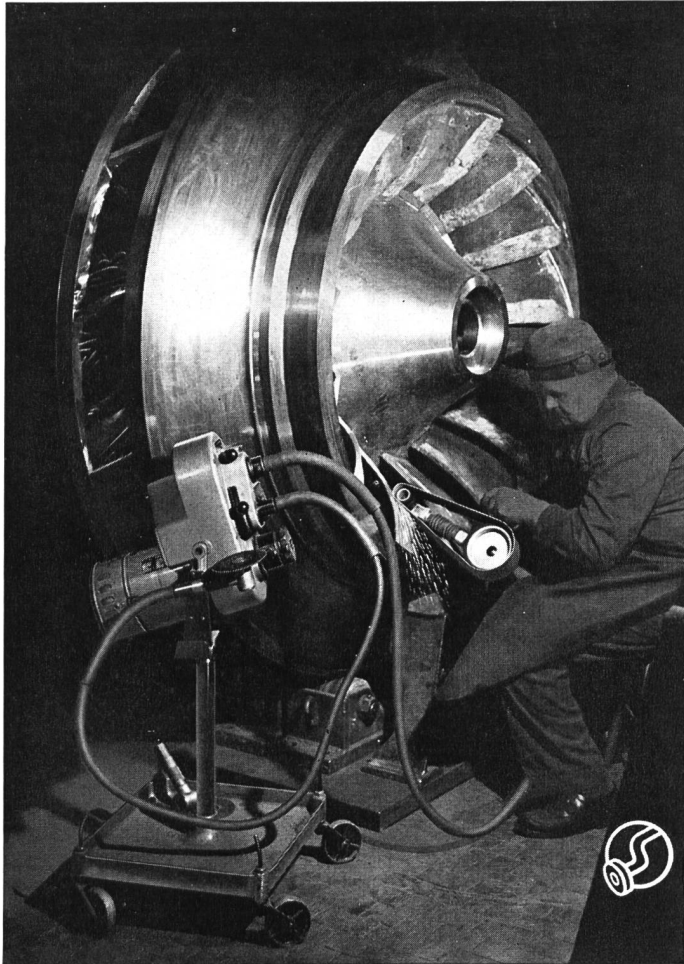
für jede Wasserfassung

Auf dem Gebiete der mechanischen Rechen-
reinigung konnten wir in mehr als 50 Jahren
reiche Erfahrungen sammeln und sind des-
halb jedem gestellten Problem gewachsen.

Maschinenfabrik

JONNERET AG - GENÈVE

Postfach Jonction



ROTOVAR

1000 - 40 000 U/min

stufenlose

Fräs-, Schleif- und Poliermaschine
mit 2 biegsamen Wellen für

Turbinen - Revisionen

und andere Arbeiten

Verlangen Sie Angebot oder unverbindliche Vorführung vom Hersteller

OTTO SUHNER AG. Brugg

Tel. (056) 4 14 22

Steinemann 
 (071) 8 38 12/13 **FLAWIL**

HAMMERWERKE
 KESSEL- u. STAHLBAU
 MECHANISCHE ABTEILUNG
 KUNSTSTOFF-VERARBEITUNG

**UTO
KRANE**

Tel. 051 52 53 10

Schindler-Aufzug- und Uto-Kran-Fabrik AG., Zürich

leistungsfähig - wirtschaftlich

Maschinen- und Stahlbau

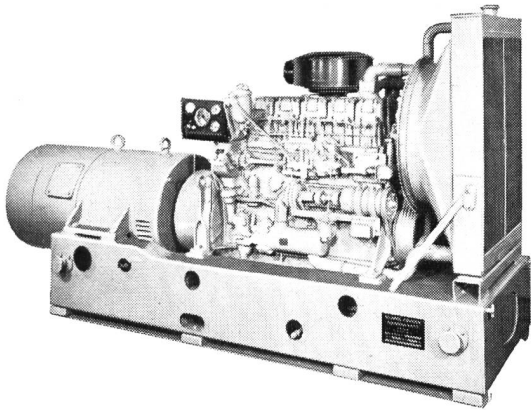
Kranbau
Stetigförderer
Fahrzeugbau
Allgem. Maschinenbau
Eisspeicheranlagen

Stahlhochbau
Brückenbau
Spezialbauten
Kranbahnen
Stahlwasserbau

Hübscher



Hübscher + Co. Maschinen- und Stahlbau, Schaffhausen **Ingenieurbüro**, Zürich 6, Landoltstraße 3



KRÜGER ELEKTRO-AGGREGATE

nach Diesel-, Gas- und Zweistoffverfahren, in stationärer, transportabler und fahrbarer Ausführung, von **3 bis 1500 kVA**, für Industrie, Spitäler, Bau- und Handwerksbetriebe, usw.



Auskünfte durch

H. GERTSCH & CO. AG, ZÜRICH 46
Telefon 051/57 14 40 Zehntenhausstraße 15



SEIT 1933

Spezialhaus für

KORROSIONS- + BETONSCHUTZ

Sandstrahlen
Metallspritzen
Korrosionsschutz-Anstriche
Kaltverzinken
Beton-Schutzanstriche
Kunststoffauskleidungen

Ausführung im Werk und auf Montage

ARMIN BRÜHLMANN + CO.

Zürich 9/48

Saumackerstraße 12 Telefon (051) 52 21 50



SPIEGEL

GLAS

Alle Baugläser

Schaufenster
Moderner Glasbau
Isolierglas
Fassadenplatten
LAMEGO-Lüftungsfenster

GRÜNINGER

Glashandlung, Schleiferei, Spiegelfabrik

OLTEN + ZÜRICH 5/23

Aarburgerstr. 105
Tel. 062/5 34 66

Josefstr. 26
Tel. 051/42 52 10



GUNIT und SPRITZBETON
 mit modernsten Spezialmaschinen
 20 JAHRE PRAKTISCHE ERFAHRUNG

E. LAICH

LOCARNO (TI)
SION (VS)
ZILLIS (GR)

Hygienische Rundschau

Boden, Siedlungen und Wasser
im Schweizer Mittelland

Klein-Taschenbuch

Gratis, Abruf gefl. per Postkarte

Praktische Ausblicke für ARA bezüglich «Frischhaltung» der
Zuflüsse und integrale «Werterfassung»

Hydrobüro E. Gg. Stierlin, Herzogenbuchsee, Kanton Bern,
Kirchgasse 1

Falls Sie den Jahrgang 1962
der «Wasser-
und Energiewirtschaft»
einbinden lassen möchten,
liefern wir Ihnen eine

Einbanddecke

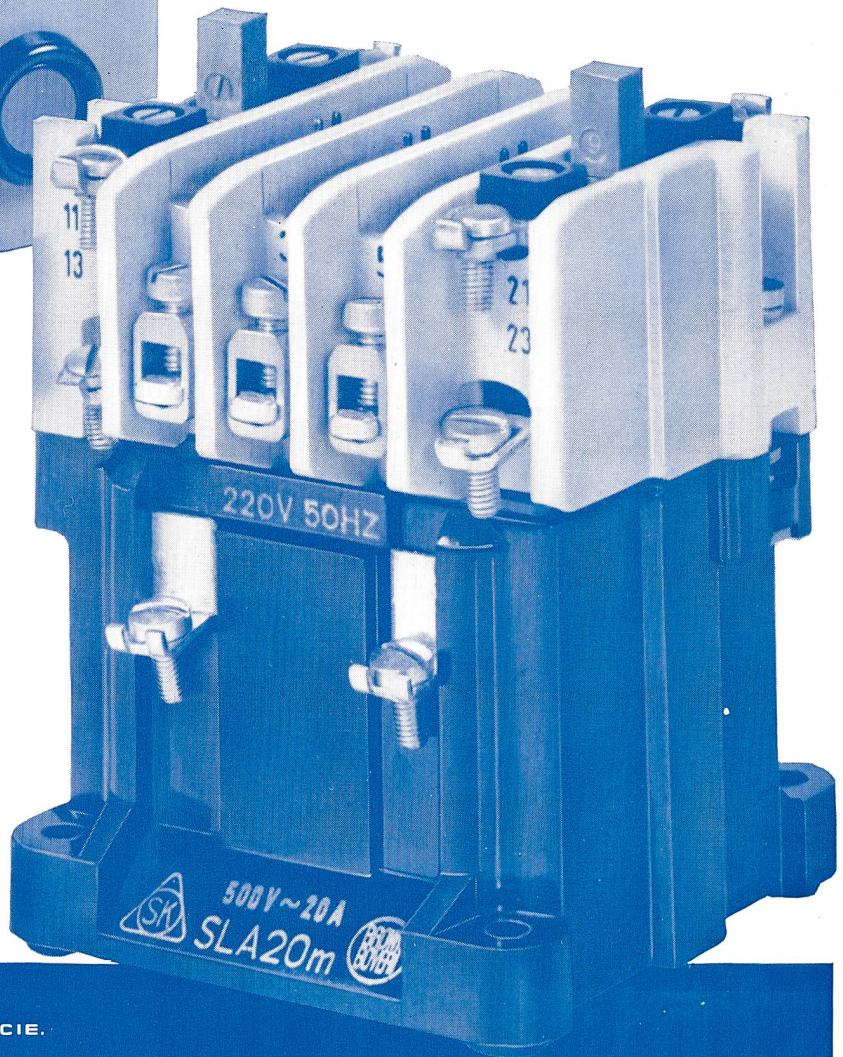
mit Silber-Prägedruck
zum Preise von Fr. 4.25.

Auf Wunsch übernehmen wir auch
das Einbinden zum Preise
von Fr. 13.— plus Einbanddecke
= Fr. 17.25 bei Vorauszahlung auf
Postcheckkonto VIII 8092 Zürich,
Administration
«Wasser- und Energiewirtschaft»,
Hirschengraben 20, Zürich



SLA-SCHÜTZ

klein in der Abmessung
groß in der Leistung



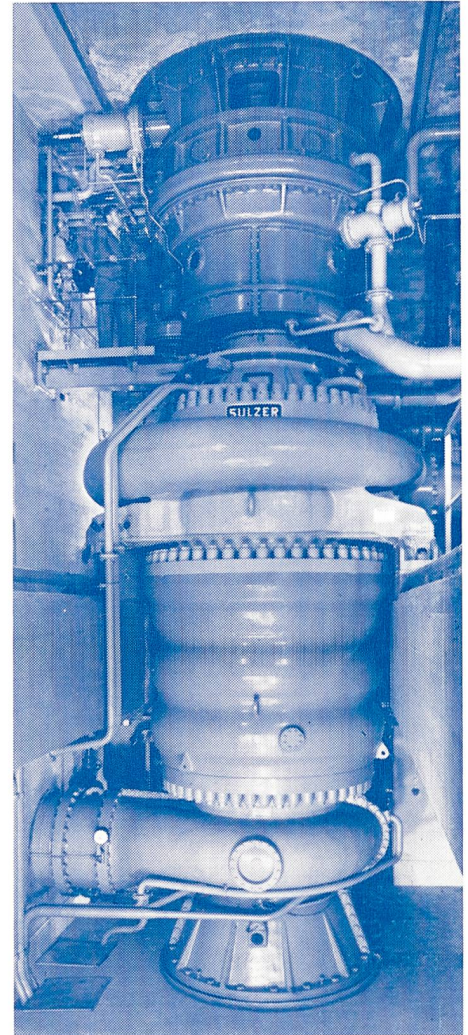
Das Brown Boveri SLA-Schütz mit dem SEV-Sicherheitszeichen ist in folgenden Größen lieferbar:

Typ SLA	6	10	20	40	60
Nennstrom A	6	10	20	40	60
Hilfskontakte:					
Schließkontakt	1	1	2	2	2
Öffnungskontakt	1	1	2	2	2

Auf Wunsch wird das Schütz mit staubdichtem Stahlblechgehäuse abgegeben.

Verlangen Sie Probeapparate, die Ihnen kostenlos zur Verfügung gestellt werden; wir beraten Sie gern.

Druckleitungen und Speicherpumpen für Wasserkraft-Anlagen



Wir bauen ferner:

Nutzwasserpumpen für Wasserversorgung von
Zentralen und ganzen Baustellen
Kühlwasserpumpen für Transformatoren und
Generatoren

Wir befassen uns:

mit der Herstellung und Montage vollständiger
Druckleitungsanlagen:
Stollenleitungen
Verteilleitungen
Abzweigrohre mit Verstärkungskragen System Sulzer
Druckschachtpanzerungen
Wasserschloßauskleidungen usw.

Unsere Pumpen lassen sich auch für je-
des Gefälle im Umkehrbetrieb als Turbi-
nen bei sehr guten Wirkungsgraden ein-
setzen und haben sich hierfür bewährt

Gebrüder Sulzer
Aktiengesellschaft
Winterthur, Schweiz