

Objekttyp: **Advertising**

Zeitschrift: **Wasser- und Energiewirtschaft = Cours d'eau et énergie**

Band (Jahr): **56 (1964)**

Heft 2-3

PDF erstellt am: **08.08.2024**

Nutzungsbedingungen

Die ETH-Bibliothek ist Anbieterin der digitalisierten Zeitschriften. Sie besitzt keine Urheberrechte an den Inhalten der Zeitschriften. Die Rechte liegen in der Regel bei den Herausgebern. Die auf der Plattform e-periodica veröffentlichten Dokumente stehen für nicht-kommerzielle Zwecke in Lehre und Forschung sowie für die private Nutzung frei zur Verfügung. Einzelne Dateien oder Ausdrucke aus diesem Angebot können zusammen mit diesen Nutzungsbedingungen und den korrekten Herkunftsbezeichnungen weitergegeben werden. Das Veröffentlichen von Bildern in Print- und Online-Publikationen ist nur mit vorheriger Genehmigung der Rechteinhaber erlaubt. Die systematische Speicherung von Teilen des elektronischen Angebots auf anderen Servern bedarf ebenfalls des schriftlichen Einverständnisses der Rechteinhaber.

Haftungsausschluss

Alle Angaben erfolgen ohne Gewähr für Vollständigkeit oder Richtigkeit. Es wird keine Haftung übernommen für Schäden durch die Verwendung von Informationen aus diesem Online-Angebot oder durch das Fehlen von Informationen. Dies gilt auch für Inhalte Dritter, die über dieses Angebot zugänglich sind.



Umschlagsanlage der STAG in Vandans/Vlbg. mit Silo von 1600 t Fassungsvermögen.
Zementtransporte nach der Baustelle der Staumauer Kops der Illwerke.

STAG

Aktiengesellschaft Maienfeld Schweiz

Tochtergesellschaften:

STAG Staubgut-Transport GmbH. Schruns Oesterreich

STAG Bulk Transports (Pty.) Ltd. Johannesburg South Africa



Bockkrane seit über 20 Jahren



- * in 7 Teile zerlegbar
- * in der Höhe teleskopisch verstellbar
- * im Handumdrehen aufgestellt und zerlegt
- * mit Lastwagen leicht transportiert

Prospekt 79

L. Meili & Sohn

Zürich 11/46
Zehntenhausstr. 63 Tel. (051) 57 03 30 (5 Linien)

**ein
Produkt
der
General
Motors**

Euclid: zuverlässig, unverwüsthch – die Weltmarke, hundertfach bewährt auf Grossbaustellen, im Kraftwerksbau, in Kieswerken und Zementfabriken! Euclid-Rückwärtskipper sind in verschiedenen Typen mit 7–24 m³ Fassungsvermögen und 150–500 PS Motorenleistung lieferbar, alle grösseren Modelle mit Drehmomentwandler und Wandlerbremse als Standardausrüstung. Ein erstklassiger Service und Ersatzteildienst ist jederzeit gewährleistet. Verlangen Sie unverbindliche Offerte.

Euclid-Rückwärtskipper



BH corso 276.63



Mit diesem Zeichen
werben wir für
die Euclid-Produkte.
Unser Verkaufs-
programm: Rückwärts-
kipper, Scraper,
Bodenentleerer, Bull-
dozer und die
neuen Euclid-Lader.

Kellmobil AG

Wallisellen-Zürich Kriesbachstr. 5 Tel. 051 93 10 33



A-1538, 15 t

Safety First, Meili First!

für unfallfreie, speditive Arbeit trotz Arbeitskräftemangel

Wer produktiv und risikolos arbeiten will, optiert für Meili's **unfallverhütende**, aus hochwertig legierten Stahl- und Aluminiumprodukten hergestellte Spezialhebezeuge. Mit diesen einwandfreien **Qualitätserzeugnissen sind Unfälle und unnötige Ermüdung ausgeschaltet**. Fortschrittliche Betriebe verwenden Meili-Geräte zum Wohle ihrer Mannschaften, wohlwissend dass der **einmalige** höhere Anschaffungspreis durch die betrieblichen Vorteile und Einsparungen und durch Unfallverhütung hundert- bis tausendfach aufgewogen wird.

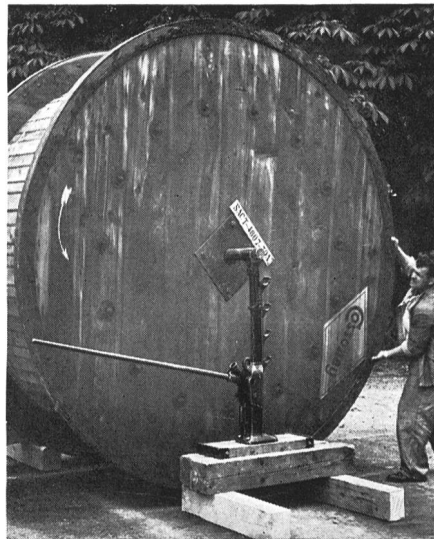
MEILI-SIMPLEX Qualitätsprodukte seit bald 30 Jahren zu Tausenden überall im Gebrauch.



Wiegt nur 32 kg



225 kg bis 13 1/2 t
«Safety Pull» mit und ohne Bremsscheiben
Prosp. Nr. 68 + 86



Nr. 321

Ferner liefern wir: hydr. Kabeltrommelwinden bis 45 t für Kabel- und Eisenbahnwagen.



5-10 t
3 oder 5 Auflagestellen
Nr. 320 A, 321, A1022CR etc.
Prosp. 64

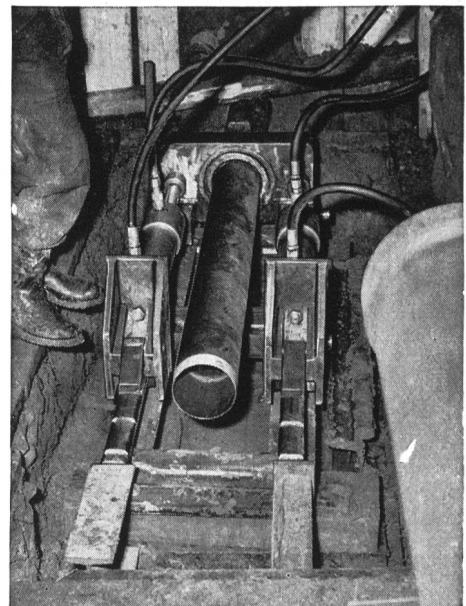


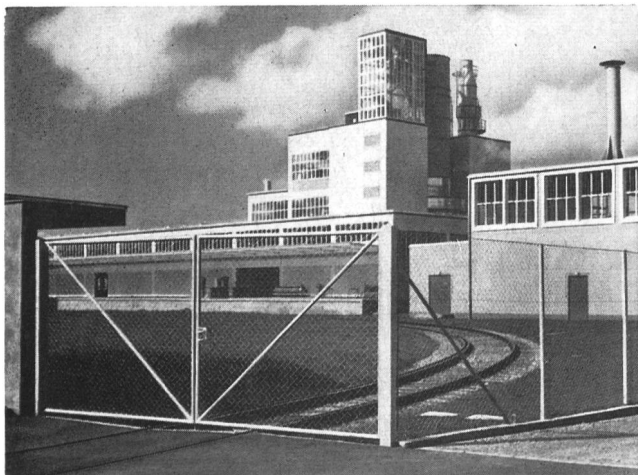
Jede Anzahl sofort ab Lager
lieferbar

L. MEILI & SOHN

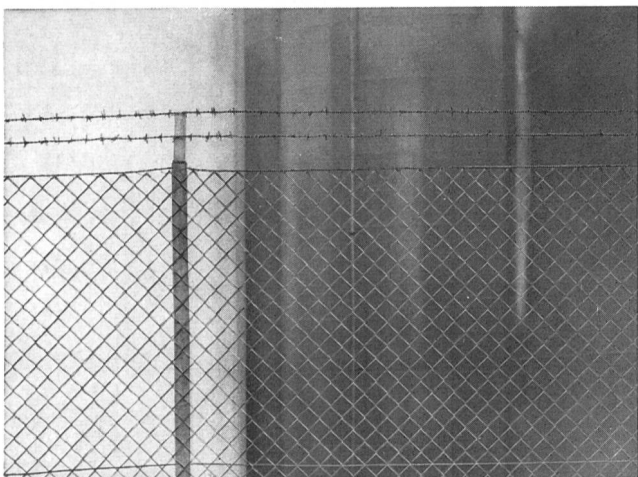
Zürich 11/46
Zehntenhausstrasse 63 (Schweiz)
Telephon (051) 57 03 30 (5 Linien)
Hebezeuge, Leitungsbaugeräte

Röhrenstossen = 1 Arbeitsgang
Mechanisch R-334 A, für Röhren bis 4"
Hydraulisch MEILI 30+70 t für Röhren bis 6 bzw. 8"
Prosp. 74





Clôtures Müller pour tous usages



Nous sommes spécialisés dans la fabrication de clôtures pour installations de distribution, sous-stations, usines électriques, etc. Nous disposons d'un personnel qualifié, garantissant une pose impeccable. Nos meilleures références sont les multiples travaux que nous avons déjà effectués.

Nous mettons volontiers une documentation détaillée à votre disposition.

Müller & Co.
Fabrique de clôture

Löhningen SH	053 6 91 17
Zurich	051 26 28 45
St. Gall	071 27 23 86
Bâle	061 33 47 58
Winterthour	052 2 13 85
Coire	081 2 42 10



GIOVANOLA

CONDUITES FORCÉES

PUITS BLINDÉS

VANNES

Conduite forcée de Nendaz
de la Grande-Dixence S. A.

GIOVANOLA FRÈRES S.A.

MONTHÉY - SUISSE

Gelochte Erdungsbänder

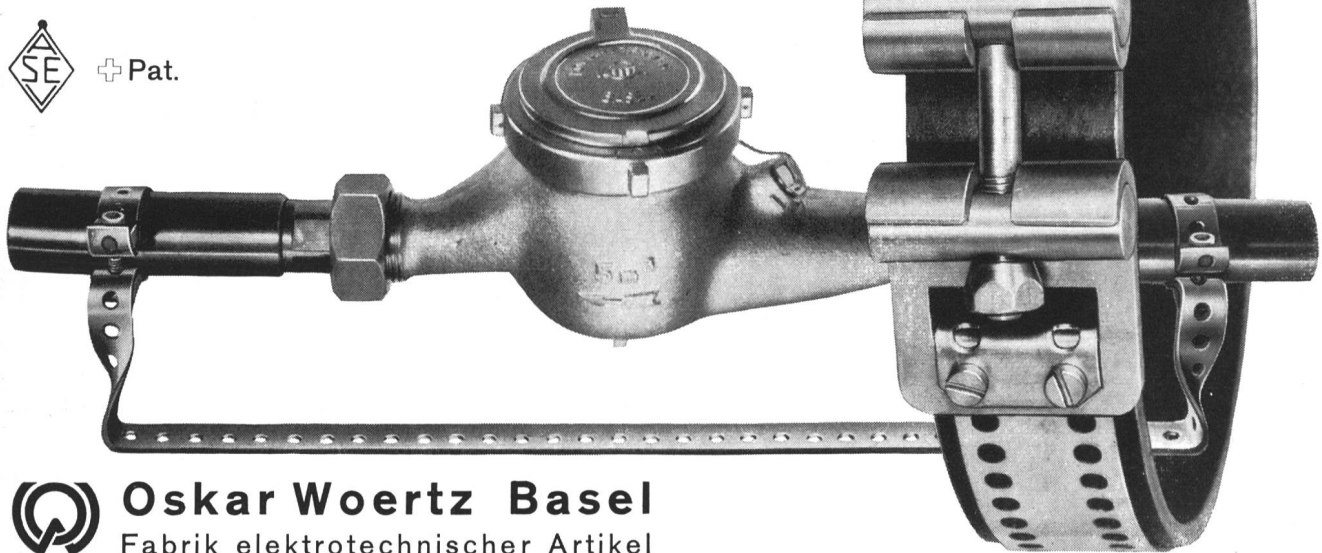
für Schutz-, Betriebs-
und Sondererden

16 mm², 50 mm² und 100 mm²

besonders geeignet für
Wasseruhren-Überbrückungen

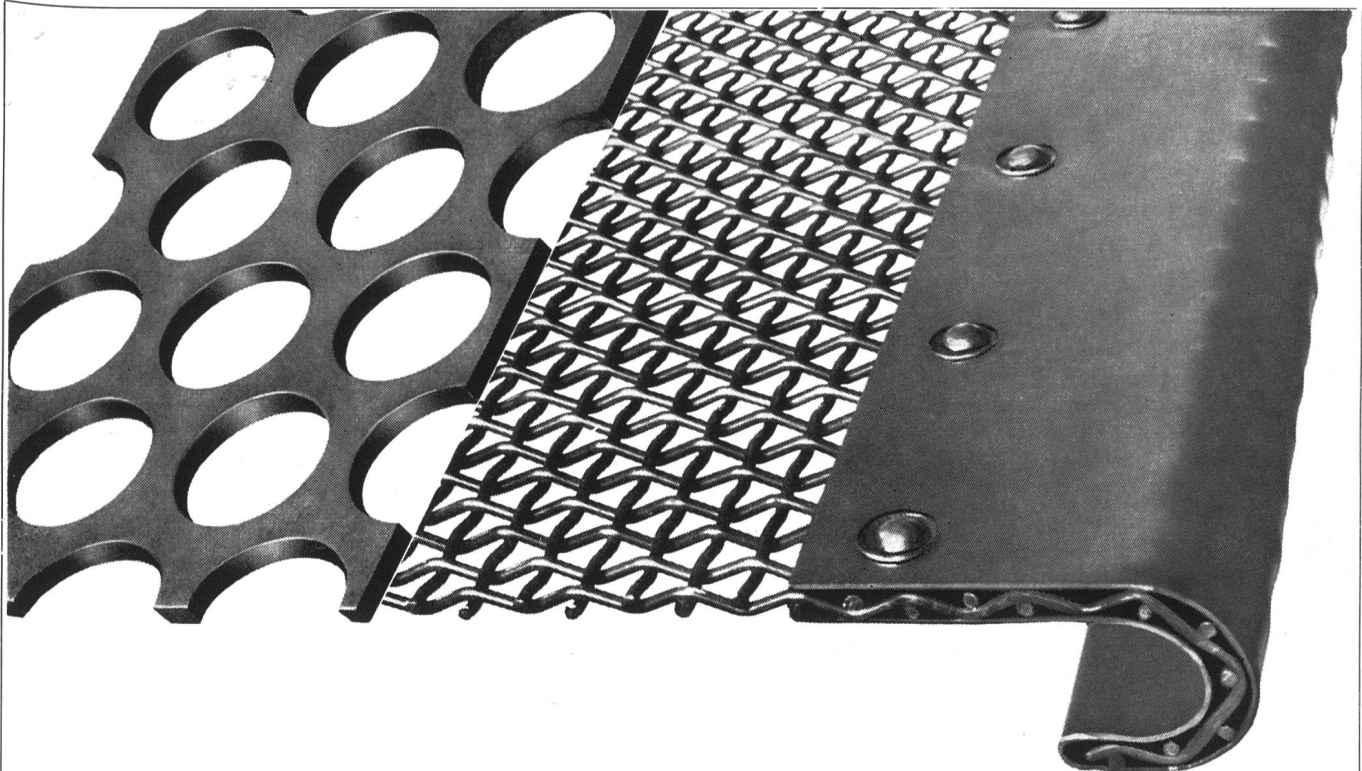


+ Pat.



Oskar Woertz Basel

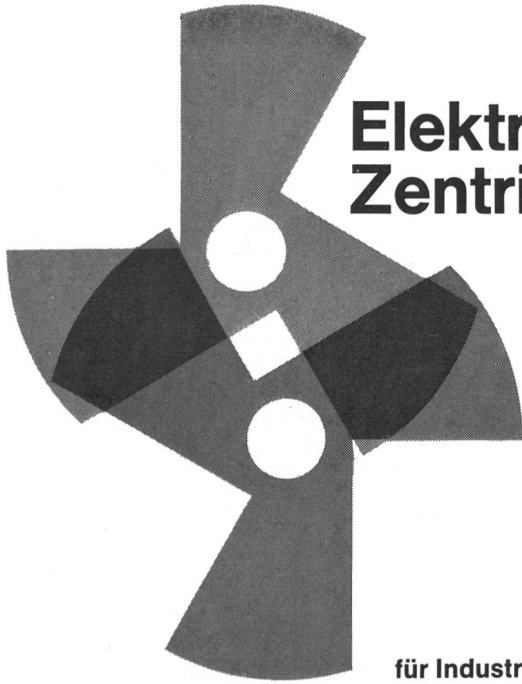
Fabrik elektrotechnischer Artikel



Siebag-Lochbleche und Sortiergitter für Vibratoren und
Sortiertrommeln sind aus hochwertigem Spezialstahl
hergestellt. Sie haben sich auch bei stärkster Beanspruchung
bestens bewährt. Alle Lochungen und Maschenweiten.

Siebag AG. Regensdorf ZH 051 94 40 47

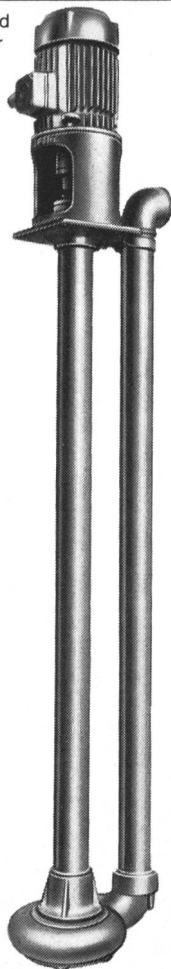
SIEBAG



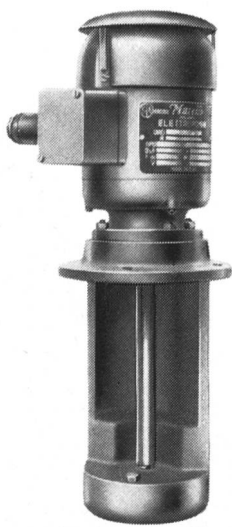
Elektrische Zentrifugal-Pumpen Marelli

für Industrie, Landwirtschaft und Haushalt

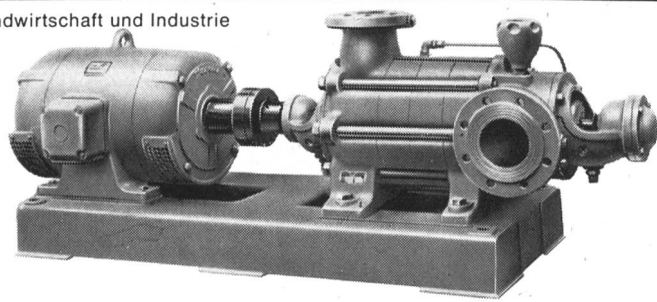
Für Dickflüssigkeiten und
schlammhaltiges Wasser



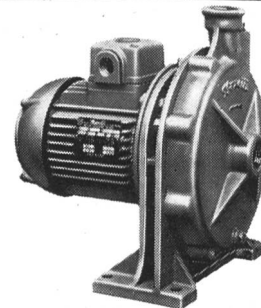
Für Werkzeugmaschinen



Für Landwirtschaft und Industrie



Für Haus- und Landwirtschaft



Wirtschaftlich im Betrieb, zweckmässig in der Konstruktion:
so sind unsere hochwertigen Pumpen im In- und Ausland
bekannt.

Wir liefern: Kreiselpumpen von den kleinsten bis zu den
grössten Fördermengen mit niedrigen und höchsten
Drücken. Ein- oder mehrstufige Pumpen für sauberes sowie
schmutziges Wasser.

Verlangen Sie unsere detaillierten Spezialprospekte oder
Offerten.



Elektromaschinen AG Genf

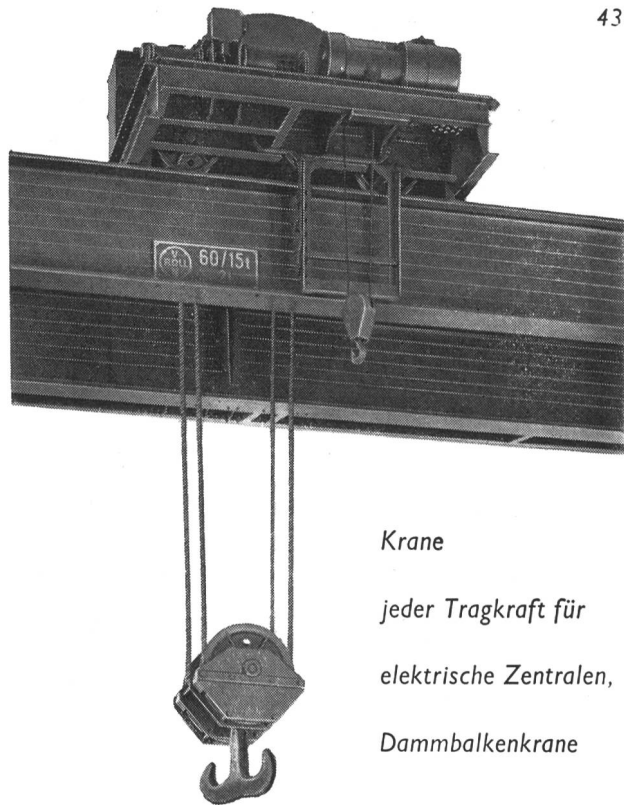
Zürich, Schaffhauserstrasse 343, 051 48 14 40
Genf, rue du Rhône 59, 022 25 52 37



GUNIT und SPRITZBETON
 mit modernsten Spezialmaschinen
 20 JAHRE PRAKTISCHE ERFAHRUNG

E. LAICH

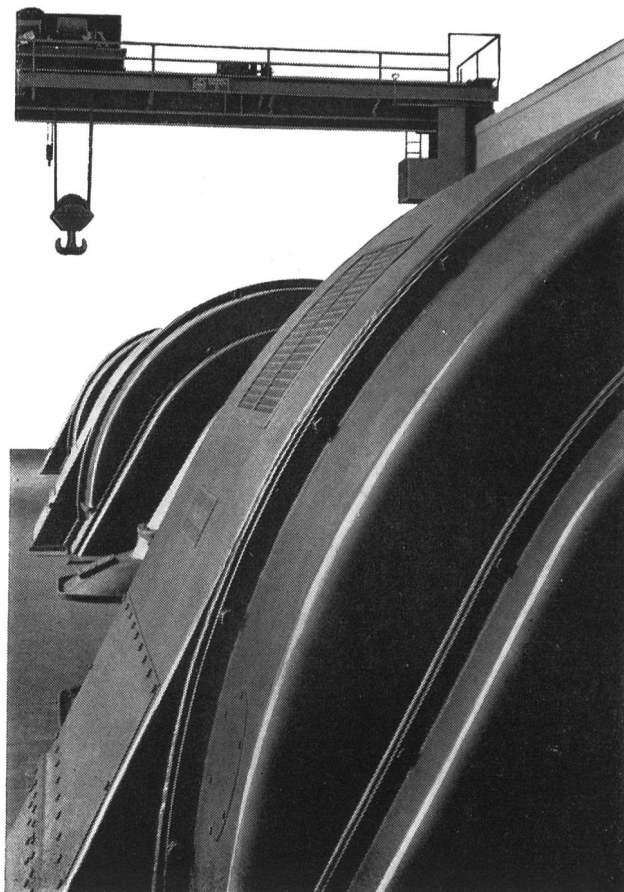
LOCARNO (TI)
SION (VS)
THUSIS (GR)

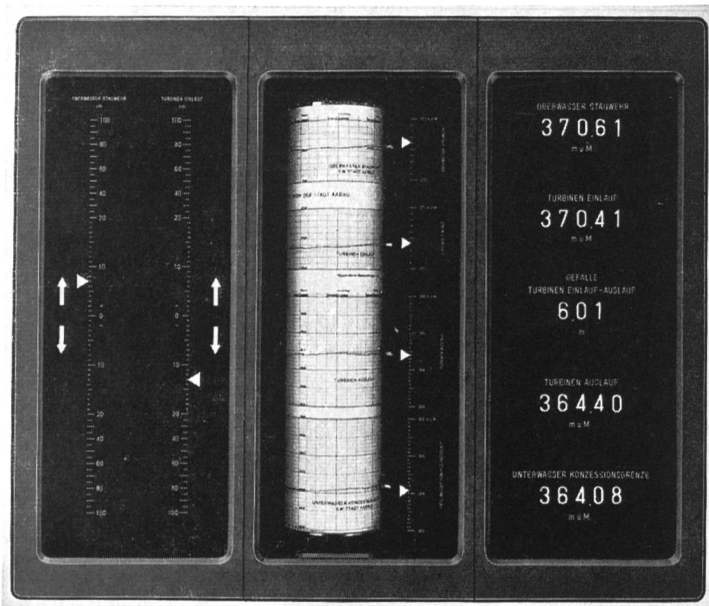


*Krane
 jeder Tragkraft für
 elektrische Zentralen,
 Dammbalkenkrane*

Von Roll AG

Werk Bern





Elektrizitätswerk der Stadt Aarau

Kombinierter Empfängerapparat enthaltend:

- Rechts: Anzeige von 4 Wasserständen und 1 Gefälle
- Mitte: Registrierung von 4 Wasserständen
- Links: Anzeige der Tendenz, sowie der Abweichung vom Sollstau für die Wasserstände OW-Stauwehr und Turbineneinlauf mit automatischem Masstabwechsel

FRANZ RITTMAYER AG · ZUG

APPARATEBAU FÜR DIE WASSERWIRTSCHAFT



Stump

Zürich 8/32
Othmarstrasse 8
Tel. (051) 47 05 60

BOHR AG

Etagnières/Lausanne
(021) 91 16 22

Kraftwerk
Kauental

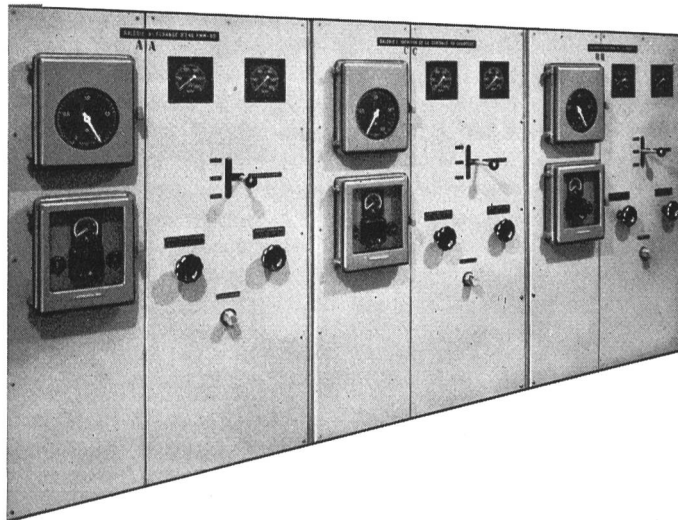
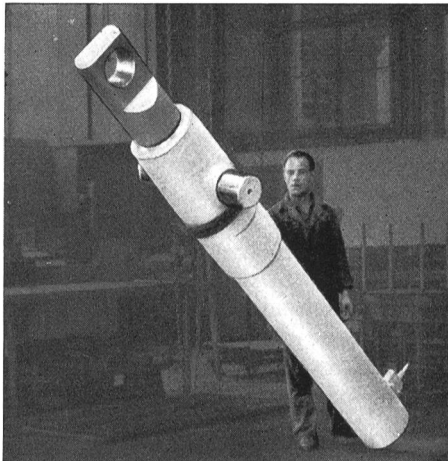
Sondierbohrungen
für Staudamm Kauental
Stolleninjektionen
Baulos II

Engadiner
Kraftwerke

Sondierbohrungen
für Stauwehr S-chanf
Staumauer Ova Spin
Druckstollen
Wasserfassungen
Wasserschloss Pradella
Zentrale Pradella

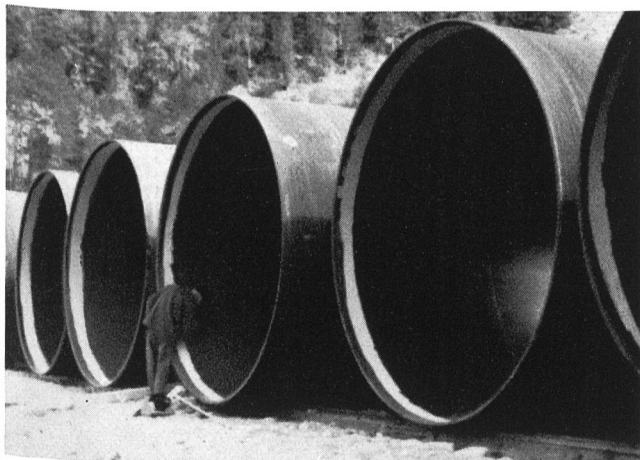
Hydraulische Pressen

jeder Dimension für Stauwehr-Anlagen bis zu 10 Meter Hub und 500 Tonnen Presskraft mit den dazugehörigen Steuerorganen für vollautomatischen Betrieb



Ernst Wirz, Kipper- und Maschinenfabrik, Uetikon am Zürichsee

Im Kraftwerk Kaunertal



Teilstücke der Druckrohrleitung des Kraftwerkes Kaunertal auf der Baustelle nach der Innenbehandlung mit IMERIT.

der Tiroler Wasserkraftwerke AG wurden die gesamten Druckschachtpanzerungen und Verteilungen innen, d. h. über

20000 m²

mit IMERIT PLASTIC METAL (Zinkstaubfarbe) und IMERIT LK-Mennig

vor Korrosion geschützt.

IMERIT AG

Fabrik für Spezialschutzfarben und Lacke

WETZIKON ZH



Tel. (051) 77 03 85 Telex 53 244

Schweizerische Elektrizitäts- und Verkehrsgesellschaft Basel

Mitglied der Ingenieurgemeinschaft der Engadiner Kraftwerke AG.

Projektierung und Bauleitung folgender Anlagen der

Engadiner Kraftwerke AG:

Druckstollen Ova Spin - Pradella

unterer Abschnitt, inkl. Wasserschloss und Apparatekammer Pradella

Druckschacht Pradella

Zentrale (installierte Leistung 288 000 kW) und

Freiluftschaltanlage (220 kV) **Pradella**

baulicher und elektromechanischer Teil

Suiselectra

Zufahrtsstrassen, Innbrücke, Innuferverbauung

Staudamm Gepatsch Kaunertal / Tirol

ausgeführt durch die
Arbeitsgemeinschaft
Staudamm Gepatsch

angehörend die Schweizer Firmen:
Schafir & Muggli AG
AG Conrad Zschokke
Losinger & Co AG