

Zeitschrift: Wasser- und Energiewirtschaft = Cours d'eau et énergie
Herausgeber: Schweizerischer Wasserwirtschaftsverband
Band: 56 (1964)
Heft: 4-5

Werbung

Nutzungsbedingungen

Die ETH-Bibliothek ist die Anbieterin der digitalisierten Zeitschriften. Sie besitzt keine Urheberrechte an den Zeitschriften und ist nicht verantwortlich für deren Inhalte. Die Rechte liegen in der Regel bei den Herausgebern beziehungsweise den externen Rechteinhabern. [Siehe Rechtliche Hinweise.](#)

Conditions d'utilisation

L'ETH Library est le fournisseur des revues numérisées. Elle ne détient aucun droit d'auteur sur les revues et n'est pas responsable de leur contenu. En règle générale, les droits sont détenus par les éditeurs ou les détenteurs de droits externes. [Voir Informations légales.](#)

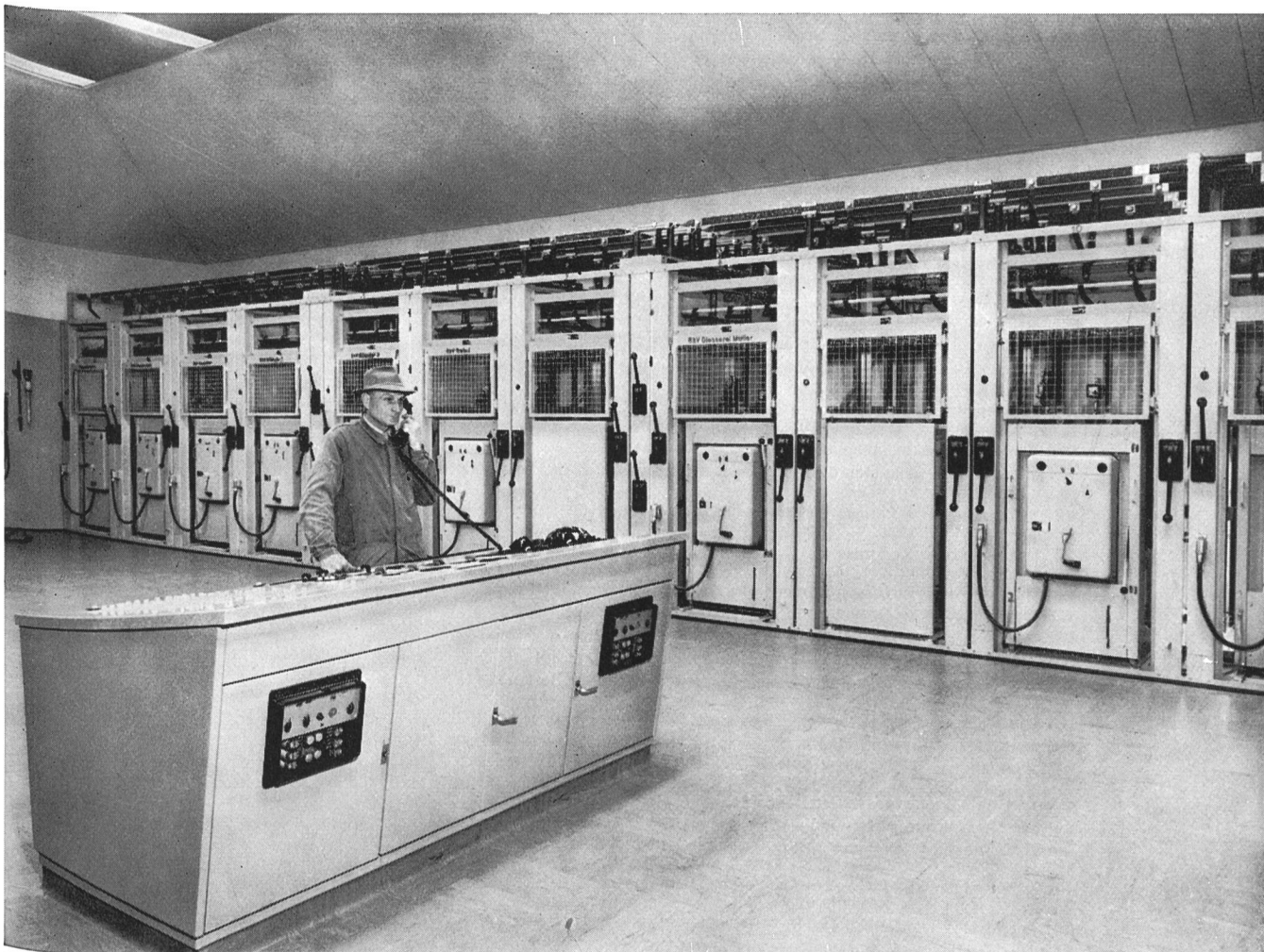
Terms of use

The ETH Library is the provider of the digitised journals. It does not own any copyrights to the journals and is not responsible for their content. The rights usually lie with the publishers or the external rights holders. [See Legal notice.](#)

Download PDF: 24.01.2025

ETH-Bibliothek Zürich, E-Periodica, <https://www.e-periodica.ch>

S&S – Hochspannungs- Schaltanlagen



N 0399

Wir fabrizieren

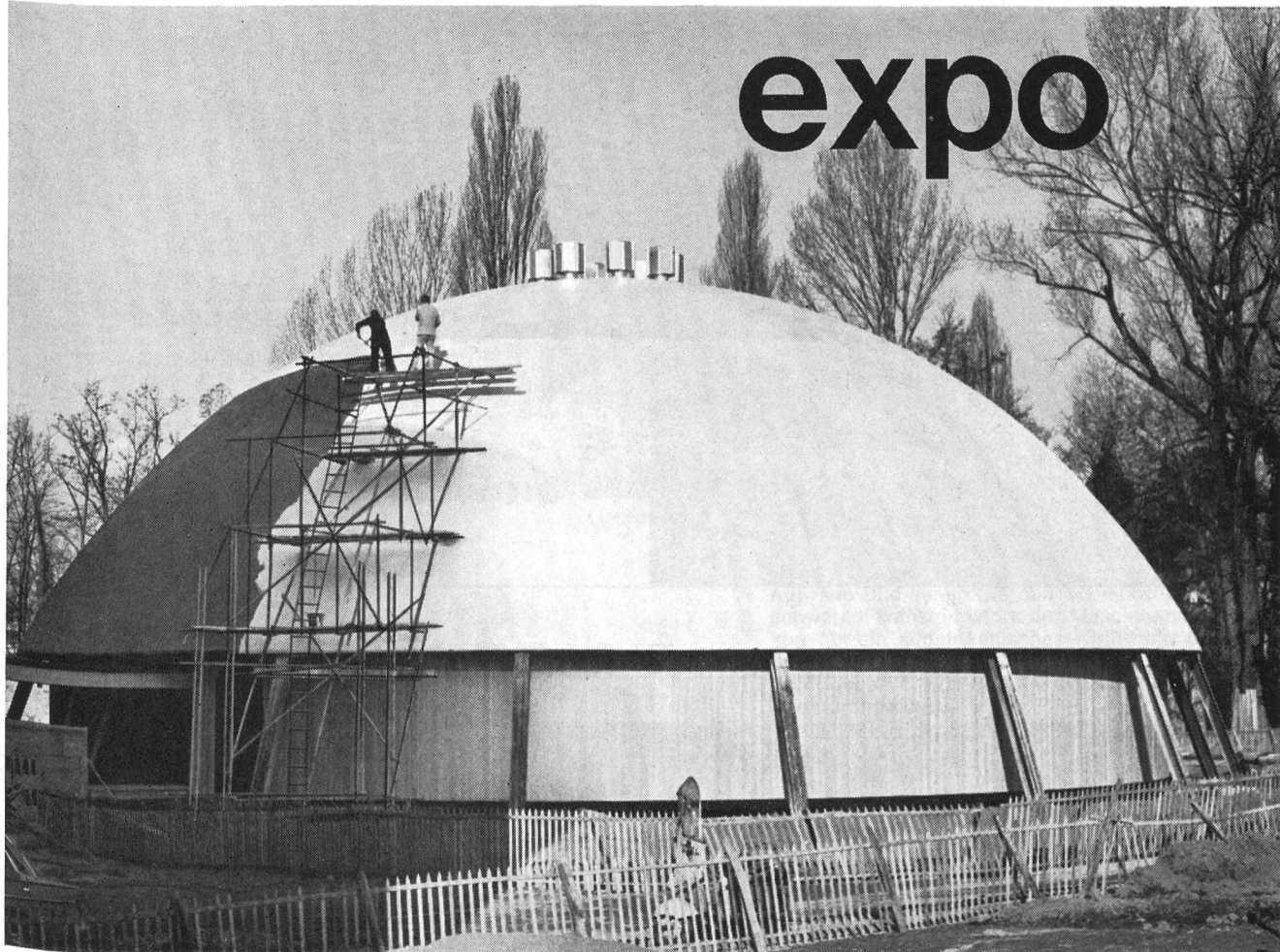
Schaltwarten
Kommando-Räume
Niederspannungs-Verteilanlagen
Industrie-Steuerungen

Sprecher & Schuh AG, Aarau

Neuere Separatdrucke aus «Wasser- und Energiewirtschaft»

| | |
|--|----------------------|
| Sondages, injections et traitement du sous-sol / Foundation, investigation and treatment. O. Rambert, G. Gavard — | |
| Le comportement des barrages durant l'exploitation / The behaviour of concrete dams under operation. B. Gilg. (2 articles) Nr. 6–7, 1961 | Fr. 6.— |
| Technologie des bétons / Concrete technology. O. Frey-Baer. Nr. 6–7, 1961 | Fr. 2.— |
| Le comportement des digues en terre pendant leur construction et durant l'exploitation de l'aménagement. Ch. Schaerer. Nr. 6–7, 1961 | Fr. 1.50 |
| Barrage-poids de la Grande-Dixence. J. Desmeules. Nr. 6–7, 1961 | Fr. 2.— |
| Conceptions actuelles dans la construction des barrages-voûtes en Suisse. A. Stucky, J. P. Stucky, E. Schnitzler. Nr. 6–7, 1961 | Fr. 3.— |
| Conceptions et techniques de quelques barrages-voûtes suisses / The design and construction of various arch dams in Switzerland. H. Gicot. Nr. 6–7, 1961 | Fr. 3.— |
| Digues en terre ou en enrochements. G. Schnitter — | |
| Sondages, injections et traitement du sous-sol. O. Rambert, G. Gavard — | |
| Le comportement des digues en terre pendant leur construction et durant l'exploitation des aménagements. Ch. Schaerer. (3 articles). Nr. 6–7, 1961 | Fr. 4.50 |
| Die Kraftwerkgruppe Blenio. Blenio Kraftwerke AG. Nr. 8–9, 1961, mit vierfarbigem Falblatt «Bauinstallationen Luzzzone» aus Nr. 6–7, 1961 | Fr. 2.50 |
| Die Kraftwerkgruppe Misox. A. Spaeni. Nr. 8–9, 1961 | Fr. 2.— |
| Die dringlichsten Probleme und Aufgaben des schweizerischen Gewässerschutzes. O. Jaag. Nr. 8–9, 1961 | Fr. 1.— |
| Die Verunreinigung von Linth und Limmat. Bericht über die chemischen Untersuchungen vom 11./12. März 1959. E. Märki. Nr. 10, 1961 | Fr. 2.— |
| Das Rheinkraftwerk Schaffhausen. A. Zeindler. Nr. 11, 1961 | Fr. 1.— |
| Neckar-Schiffahrt. Exkursion des Aargauischen Wasserwirtschaftsverbandes an den Neckar. Nr. 12, 1961 | Fr. 1.50 |
| VII. Internationaler Kongress für Grosse Talsperren, Rom 1961: Bericht über Kongress und Studienreisen in Italien. G. A. Töndury, B. Gilg, F. Chavaz, E. Gruner, O. Frey-Baer. Nr. 1–2, 1962 | Fr. 8.— |
| VII. Internationaler Kongress für Grosse Talsperren in Rom 1961: Die technischen Kongressberichte und der Verlauf der Sitzungen. B. Gilg. Nr. 1–2, 1962 | Fr. 1.50 |
| Ausbau von Wasserversorgungsanlagen im Oberengadin. W. Groebli. Nr. 6, 1962 | Fr. 1.— |
| Wasserwirtschaftliche Erkundungen in Brasilien. P. Gisiger. Nr. 6, 1962 | Fr. 2.50 |
| Die Beziehungen zwischen Mensch und Geologie. H. Jäckli. Nr. 8–10, 1962 | Fr. 1.— |
| Das Linth-Limmat-Gebiet in hydrographischer Sicht. E. Walsler. Nr. 8–10, 1962 | Fr. 1.50 |
| Wildbachverbauungen und Flusskorrekturen im Einzugsgebiet der Linth-Limmat. W. Schmid. Nr. 8–10, 1962 | Fr. 1.50 |
| Der Kampf gegen die Gewässerverschmutzung. H. Bachofner, B. Dix, F. Baldinger. Nr. 8–10, 1962 | Fr. 4.50 |
| Gewässerschutz, Binnenschiffahrt, Wasserkraftnutzung. G. Schneider. Nr. 11, 1962 | Fr. 1.— |
| SWV-Studienreise 1962 Rhein–Nordsee–Mosel. G. A. Töndury. Nr. 12, 1962 | Fr. 6.— |
| Die wirtschaftliche Bedeutung von thermischen Kraftwerken und deren Einsatzmöglichkeit im Verbundbetrieb von wasserkraftreichen Ländern. L. Musil. Nr. 4, 1963 | Fr. 1.50 |
| Der hydrographische Dienst und wasserwirtschaftliche Anlagen in Ungarn. E. Gruner. Nr. 5, 1963 | Fr. 1.50 |
| Die Verunreinigung der Reuss zwischen Luzern und der Mündung in die Aare. K. H. Eschmann. Nr. 6, 1963 | Fr. 3.50 |
| Sechste Plenartagung der Weltkraftkonferenz Melbourne 1962. E. H. Etienne. Nr. 6, 1963 | Fr. 2.50 |
| Die Snowy-Mountains Wasserkräfte. | |
| L'aménagement hydro-électrique de Schiffenen. L. Piller, H. Gicot, R. Oberle. Nr. 8, 1963 | Fr. 2.— |
| Aménagement de la Dranse d'Entremont. Ph. Béguin et J.-R. Jeanneret. Nr. 8, 1963 | Fr. 2.— |
| Wasserkraftwerke als Mittel zur Kompensation von Laständerungen im Verbundsystem. W. Maurer. Nr. 9, 1963 | Fr. 1.50 |
| Die Albula-Landwasser Kraftwerke. A. Spaeni, H. Billeter. Nr. 9, 1963. | Fr. 3.— |
| Einweihung der Internationalen Kraftwerkgruppe Valle di Lei-Hinterrhein (mit Farbenbild) G. A. Töndury. Nr. 10/11, 1963 | Fr. 2.50 |
| Das Kraftwerk Simmenfluh der Simmentaler Kraftwerke AG. R. Stutz. Nr. 12, 1963 | Fr. 1.50 |
| Betriebliche Vorkommnisse und Erfahrungen beim Eisgang vom Winter 1962/63 auf Aare und Rhein. L. Kranich. Nr. 1, 1964 | Fr. 2.50 |
| Schätzung der Entwicklungstendenz der hydraulischen Energieerzeugung und des Energiebedarfes in der Schweiz. R. Pedrolì. Nr. 4/5, 1964 | Fr. 2.— |
| Sonderhefte Graubünden, Nr. 5–7, 1952, Ticino, Nr. 4–6, 1953, Wallis-Valais, Nr. 5–7, 1955, Talsperren-Barrages-Dighe, Nr. 7–9, 1956, vergriffen | |
| Sonderheft Der Rhein, 92 Seiten, reich illustriert, Nr. 5–7, 1954. (Preis reduziert, früher Fr. 8.—) | Fr. 4.— |
| Sonderheft Hundertjahrfeier der ETH, 68 Seiten: Hauptartikel: Prof. Dr. R. Müller, Wasserfassungen in geschiebeführenden Flüssen, 40 Seiten reich illustriert, Nr. 9–11, 1955 (Preis reduziert, früher Fr. 7.—) | Fr. 3.— |
| Sonderheft Die Aare, 76 S., reich illustriert, Nr. 7–9, 1957 (Preis reduziert, früher Fr. 9.—) | Fr. 4.— |
| Sonderheft Die Reuss, 88 S., reich illustriert, Nr. 8–9, 1958 (Preis reduziert, früher Fr. 8.—) | Fr. 4.— |
| Sonderheft Wasserwirtschaft — Naturschutz, 84 S., reich illustriert, mit Farbenbild, Nr. 8–10, 1959 (nur noch wenige Exemplare) | Fr. 7.50 |
| Sonderheft Jubiläum SWV 1910–1960, 168 S., reich illustriert, mit mehrfarbigen Falblättern und 8 Farbenbildern, Nr. 8–10, 1960 (Preis reduziert, früher Fr. 17.50) | Fr. 10.— |
| Sonderheft Barrages en Suisse, 106 S., 131 z. T. mehrfarbige Abbildungen; Text franz., Bildlegenden franz., deutsch, engl., Nr. 6–7, 1961 mit 32 S. engl. Textauszug | Fr. 15.— Fr. 18.— |
| Sonderheft Linth-Limmat, 109 S., 109 z. T. mehrfarbige Abbildungen, Nr. 8–10, 1962 (ab 10 Ex. Fr. 12.— pro Ex.) | Fr. 15.— |
| Sonderheft Marokko, 132 S., nahe 200 z. T. mehrfarbige Abbildungen, Nr. 1–3, 1963 (ab 10 Ex. Fr. 12.— pro Ex.) | Fr. 14.— |
| Sonderheft Wasserwirtschaft und Landesplanung, 81 S., rd. 80 z. T. mehrfarbige Abbildungen, Nr. 4–5, 1964 (ab 20 Ex. Fr. 10.—, ab 50 Ex. Fr. 8.—) | Fr. 12.— |

Meynadier an der expo



Für eine Reihe von Bauten an der Expo wurden Barra- und andere Meynadier-Produkte verwendet. Hier erhält die interessante Kuppel-Konstruktion des Pavillon «Kleid und Schmuck» eine wasserdichte Haut aus Meycoprene.

Für den Fachmann des Hoch- und Tiefbaus sind Meynadier-Produkte längst zu einem Begriff geworden. Wir bieten ein umfassendes Sortiment an Beton- und Mörtelzusätzen, Materialien für Fugendichtungen – Fugenbänder, Pistolen-, Strang- und Spezialkitte – Muffendichtungen, Klebstoffen, Isoliermaterialien und Holzschutzmitteln. In unseren modernen Laboratorien wird ständig weiterentwickelt und kontrolliert. Eng mit der Praxis verbunden ist unser Ausführungsdienst für plastische und elastische Flachdachisolationen sowie für plastische und starre Grundwasserabdichtungen.



MEYNADIER + CIE AG

th

Zürich Bern Biel Chur Lausanne Locarno Luzern Sitten

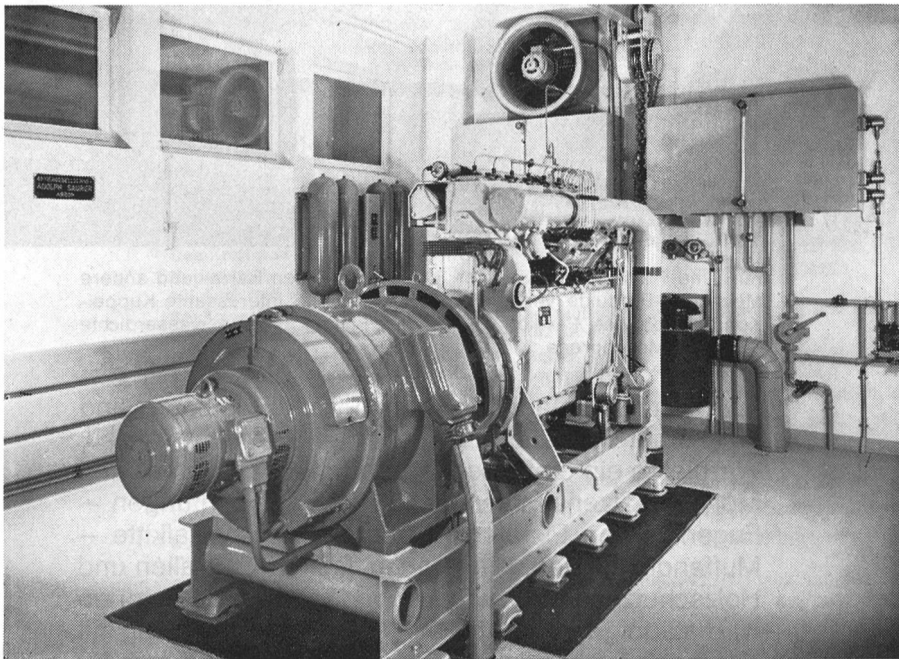


GIOVANOLA

**CONDUITES FORCÉES
PUITS BLINDÉS
VANNES**

Conduite forcée de Nendaz
de la Grande-Dixence S. A.

GIOVANOLA FRÈRES S.A.
MONTHÉY - SUISSE



Notstromgruppe im Unterwerk Bonaduz mit Saurer SD-Diesel und BBC-Generator
Aehnliche Gruppen befinden sich in den Zentralen Tavanasa und Sedrun

Die Trägerfrequenz-Telephonieübertragung zwischen den Kraftwerken, Unterwerken und den Verbrauchszentren muss auch in Not- und Katastrophenfällen garantiert sein. Hier springt automatisch in wenigen Sekunden die Notstromgruppe ein. Erste Voraussetzung für das richtige Funktionieren ist eine äusserste Zuverlässigkeit. SAURER-Motoren erfüllen diese Bedingung.

SAURER
Aktiengesellschaft Adolph Saurer Arbon





Für Schwertransporte bis 200 Tonnen Stückgewicht und Fabrikzüge besitzen unsere Spezialisten langjährige Erfahrung.

Auf dem Bild sehen Sie den Transport eines 128 To schweren Transformators der Maschinenfabrik Oerlikon für ein südafrikanisches Kraftwerk. Der Transport von Oerlikon nach dem Auhafen Basel wurde durch unsere Schwertransportabteilung vorbereitet und durchgeführt.



A. WELTI-FURRER A.G.

Zürich, Hardstrasse 225 Tel. 42 14 42



Aktiengesellschaft

R.+E. HUBER PFÄFFIKON ZH

Schweiz. Kabel-, Draht- und Gummi-Werke

Seit 1882

Aus unserem Fabrikationsprogramm

Draht- und Kabelfabrik:

Isolierte Drähte und Kabel mit Gummi- oder Kunststoff-Isolation für Stark- und Schwachstrom, nach SEV-, internationalen, PTT- und SBB-Vorschriften

Korrosionsfeste Leiter Tdc/Tdcv, auch mit Armierung nach SEV-Vorschriften

BUTANOX-Gummikabel, wetterfest, kältebeständig bis -40°C

ISOPORT, das selbsttragende Luftkabel

Lackdraht DURAMIT, LOTAN, TERIT

Spezialanfertigungen

Gummifabrik:

Formartikel

Schwingelemente

Korrosionsschutz-Auskleidungen

Membranventile

Profile

Walzenbezüge

Platten und Dichtungsmaterialien

Keilriemen

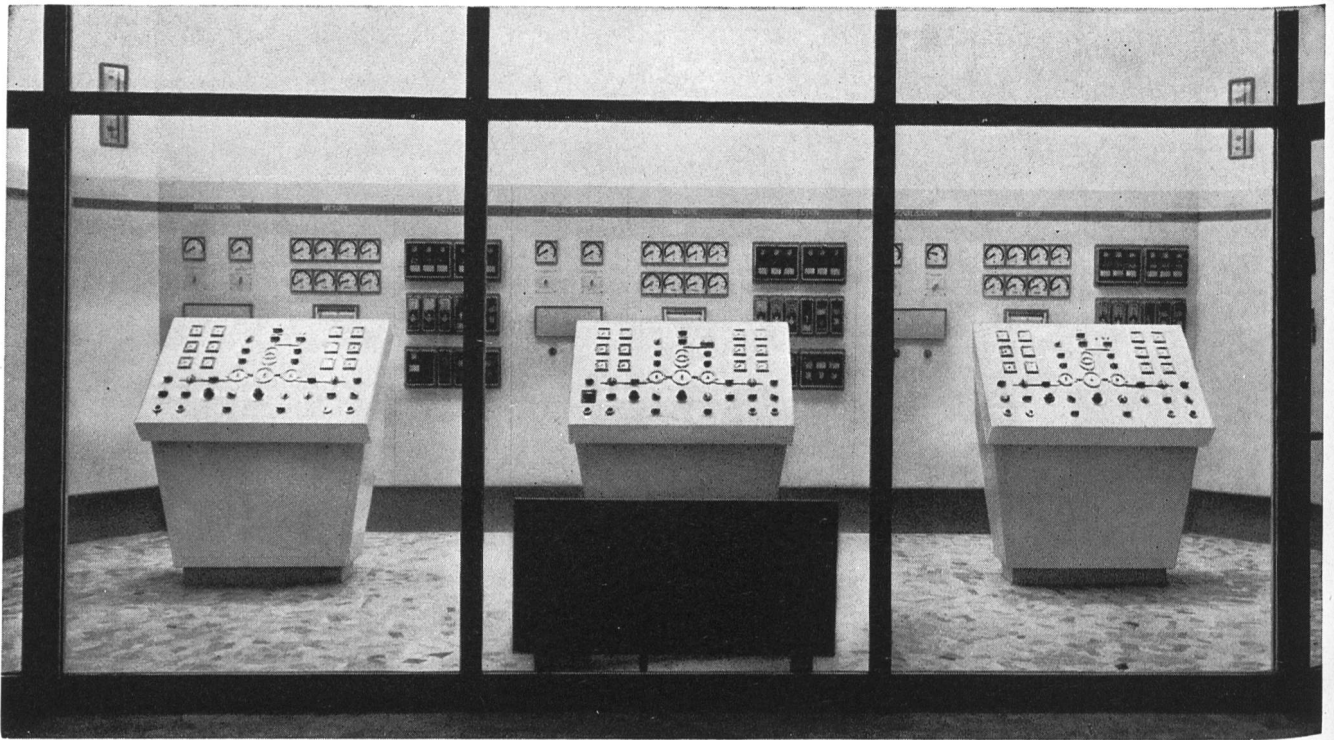
Artikel aus Vulkollan

Vollgummireifen

Rohlaufstreifen f. Pneu-Aufgummierung

Verlangen Sie unsere technischen Prospekte

Tel. 051 / 97 53 01



ELECTRO-TABLEAUX A.G. **BIEL-BIENNE**
S.A.



Ateliers de Constructions

Jonneret S.A.

Genève 8, Case postale

**Rechen und
Rechenreinigungsmaschinen**
für sämtliche Wasserfassungen
von Kraftwerken, Pumpstationen,
Abwasser-Kläranlagen usw.

GEBRÜDER RÜTTIMANN ZUG

Aktiengesellschaft für Elektrische Unternehmungen

Telephon (042) 4 11 25

Hochspannungsleitungen bis 380 000 Volt
Transformatorstationen
Ortsnetze
Kabelanlagen
Telephonlinien
Bahn- und Trolleybusleitungen
Schwebebahnen

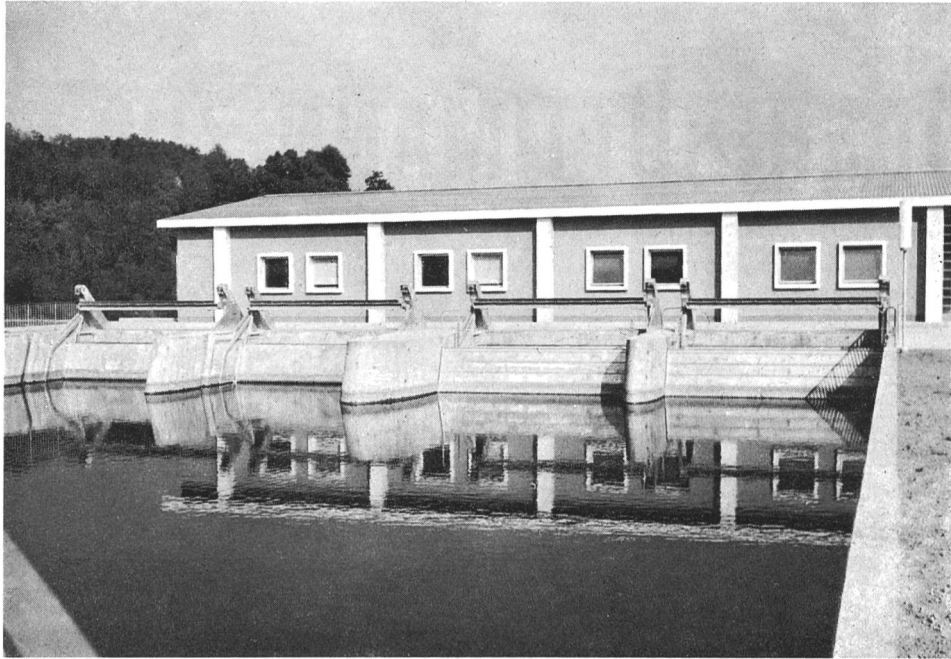
Der unverwüstliche Schwerarbeiter

NORTHWEST



WETTLER+FREY

Inh. Hans Frey Küsnacht-Zürich Tel. 051 905570



leistungsfähig
zuverlässig
preiswert
formschön
einfach
bewährt
robust
modern

Patente, DRGM

Bild:
Bernische Kraftwerke AG.
Zentrale Niederried-
Radelfingen
Breite 4x6,1 m, Tiefe 10 m
Antriebe unterirdisch

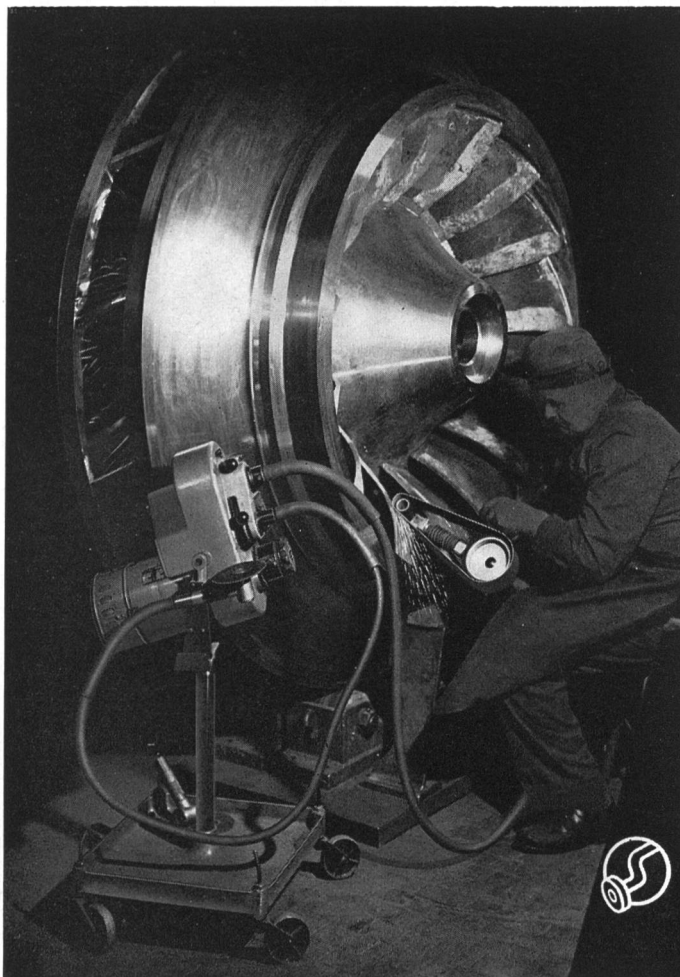
Automatische Rechenputzanlagen Kanalrechen in Spezialprofilstäben Kanal-Schützen und -Schieber

V.Fäh

Mech. Werkstätte
und Stahlbau

Glarus

Telephon (058) 5 17 86



ROTOVAR

1000-40000 U/min

stufenlose

Fräs-, Schleif- und Poliermaschine
mit 2 biegsamen Wellen für

**Turbinen-
Revisionen**

und andere Arbeiten

Verlangen Sie Angebot oder unverbindliche Vorführung vom Hersteller



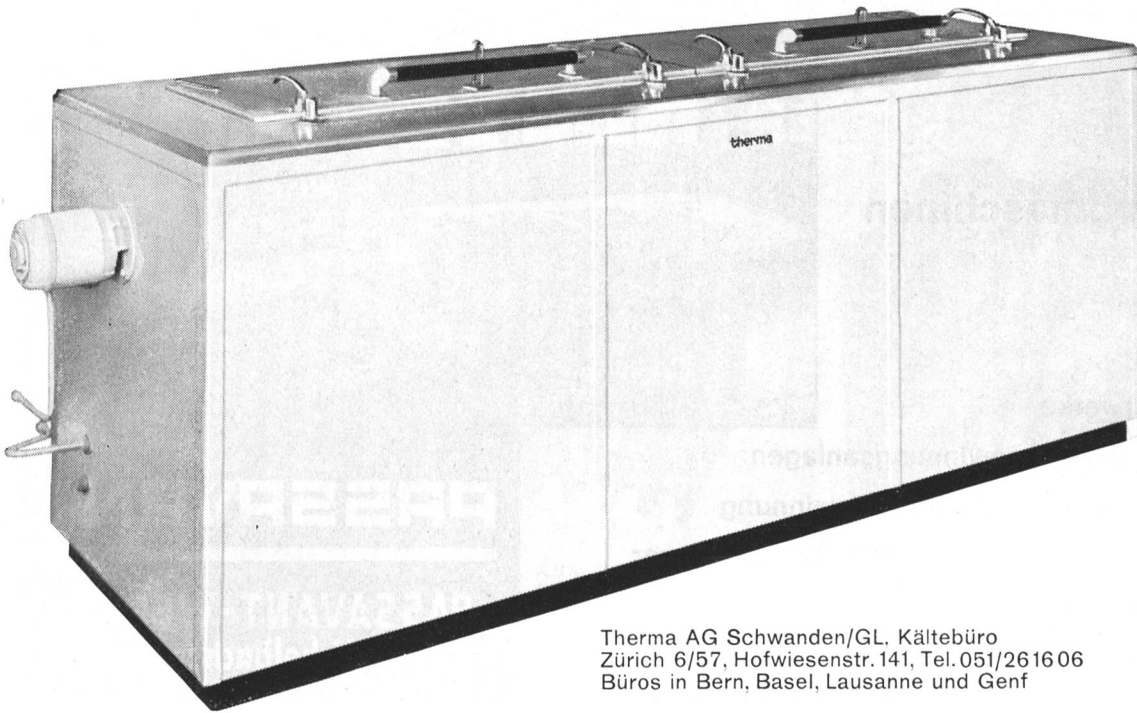
OTTO SUHNER AG. Brugg

Tel. (056) 4 14 22

Therma-Tiefkühlanlagen

für die Prüfung von Beton-, Tonwaren- und Keramik-Körpern und Baumaterialien aller Art bei konstanten Tieftemperaturen. Wechseltemperatur-Truhen mit automatischer Steuerung für eine komplette Abkühl- und Aufwärm-Versuchsreihe,

Versuchskühlschränke, Versuchsapparate und -anlagen für Temperaturen bis -85°C für alle Industrien. Verlangen Sie bitte unsere Dokumentationen. Beratende Therma-Kälteingenieure stehen jederzeit zu Ihrer Verfügung.

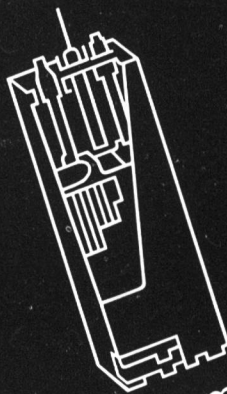


Therma AG Schwanden/GL, Kältebüro
Zürich 6/57, Hofwiesenstr. 141, Tel. 051/26 16 06
Büros in Bern, Basel, Lausanne und Genf

therma

OERLIKON-PAM

die neue stationäre Röhrenplatten-Batterie
im Kraftwerk



Accumulatoren-Fabrik Oerlikon Zürich 50

Wir senden Ihnen gerne Prospekte und technische Unterlagen

PASSAVANT

Mikrosiebmaschinen

für

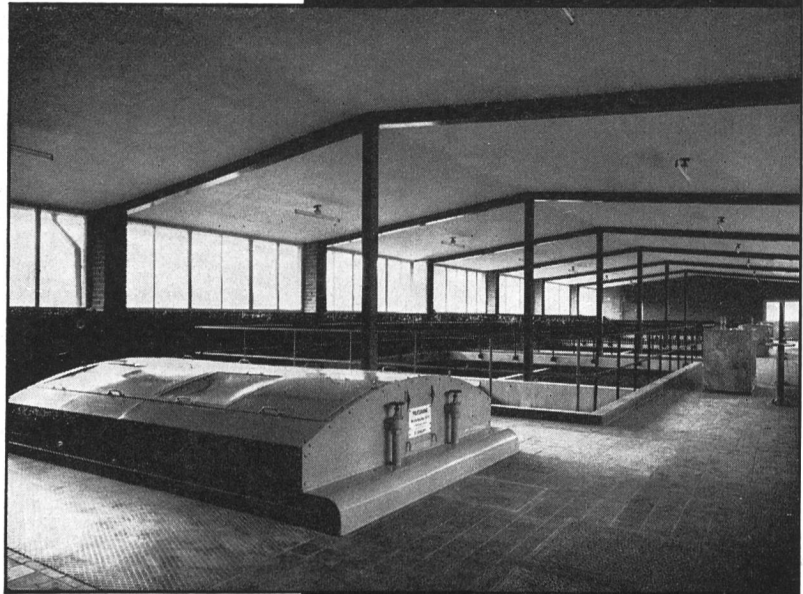
Trinkwasserwerke

Industrielle Wassergewinnungsanlagen

Wasserkreisläufe mit Stoffrückgewinnung

Mechanische Reinigung industrieller Abwässer

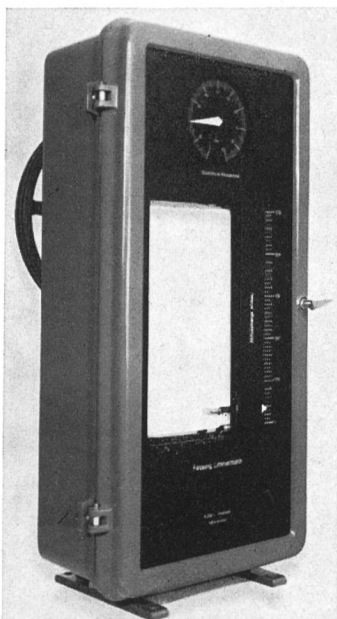
Theo Noerdlinger Ing. AG
Feldeggstraße 28 Zürich 8
Tel.: 051-47 88 80/47 88 81



PASSAVANT

PASSAVANT-WERKE
6209 Michelbacher Hütte

Limnigraphen und registrierende Wassermengenmesser für wartungslose Langzeitmessungen



Lieferung von 20 Wassermessern
für Wasserfassungen der NOK

- wartungslose Gangdauer 7 Monate bei 3 mm Vorschub/Stunde
- Aufzeichnung mittelst Saphir auf Paraffinpapier
- Energiequelle: Trockenakku halbjährlich nachzuladen

Ferner fabrizieren wir:

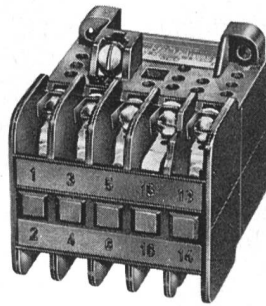
- Mess- und Fernmessanlagen zur Registrierung von Wassermengen und Volumen, vollautomatische Steuerungsanlagen für Pumpwerke
- Fernmessanlagen zur Niederschlagsaufzeichnung
- Probenahmegeräte für Gewässeruntersuchungen

Züllig Rheineck SG

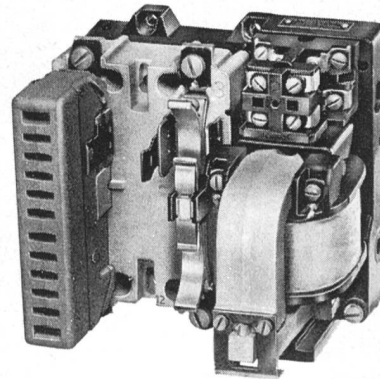
Apparatebau für die Wasserwirtschaft
Gegr. 1913 Tel. 071 / 44 25 51

Luftschütze für Wechsel- oder Gleichstrom

Siemens-Luftschütze sind das Produkt einer jahrzehntelangen Erfahrung im Bau von Schaltgeräten. Wir fabrizieren die weltbekannten Typenreihen: K 915 für Wechselstrom, K 916 für Gleichstrom. Die ausgereiften Konstruktionen bei den Schützen gestatten eine vielseitige Kombinationsmöglichkeit. Ein weitverzweigter Servicedienst auf der ganzen Welt sichert Ihnen ausserdem rasche Hilfe in jeder Situation. Bitte verlangen Sie unsere neueste Sammeliste.



K 915 III 5-1
 Dreipoliger
 Wechselstrom-
 Luftschütze



K 916 II-4
 Zweipoliger
 Gleichstrom-
 Luftschütze

SIEMENS ELEKTRIZITÄT SERZEUGNISSE AG
 Zürich, Löwenstrasse 35, Tel. 051/25 36 00

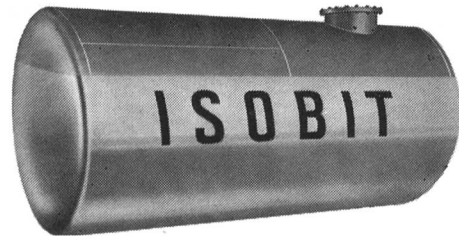


Kläranlage Künsnacht

AG. Heinr. Hatt-Haller Hoch- und Tiefbau **Zürich**



ISOBIT-Tank- und Röhrenisolation



Das Problem der Korrosions-Verhütung (Verhütung von Rostfrass) an Tanks und Röhren, welche im Boden versenkt werden, ist durch das ISOBIT-Verfahren gelöst. Eine Schicht von 3-4 mm ISOBIT bietet bis heute den sichersten Schutz gegen äussere Zerstörungen aller Art. Die Wasser- und elektrische Strom-Undurchlässigkeit ist gewährleistet, weil die ISOBIT-Isolation mit einem HF-Prüfgerät auf absolute Porenfreiheit kontrolliert wird. HAVISTOL verhütet den gefährlichen Rostfrass im Tankinnern.

Verlangen Sie Referenzen, Muster und Offerten bei:

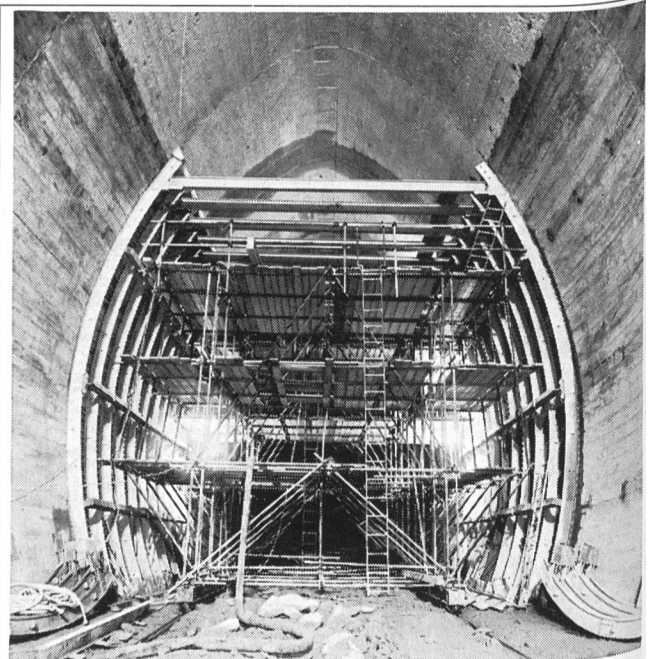
**R. Gygax, Korrosionsverhütung
Bern 23**

Telefon 031 / 45 65 70

GUNIT und SPRITZBETON
mit modernsten Spezialmaschinen
20 JAHRE PRAKTISCHE ERFAHRUNG

ELAICH

LOCARNO (TI)
SION (VS)
THUSIS (GR)

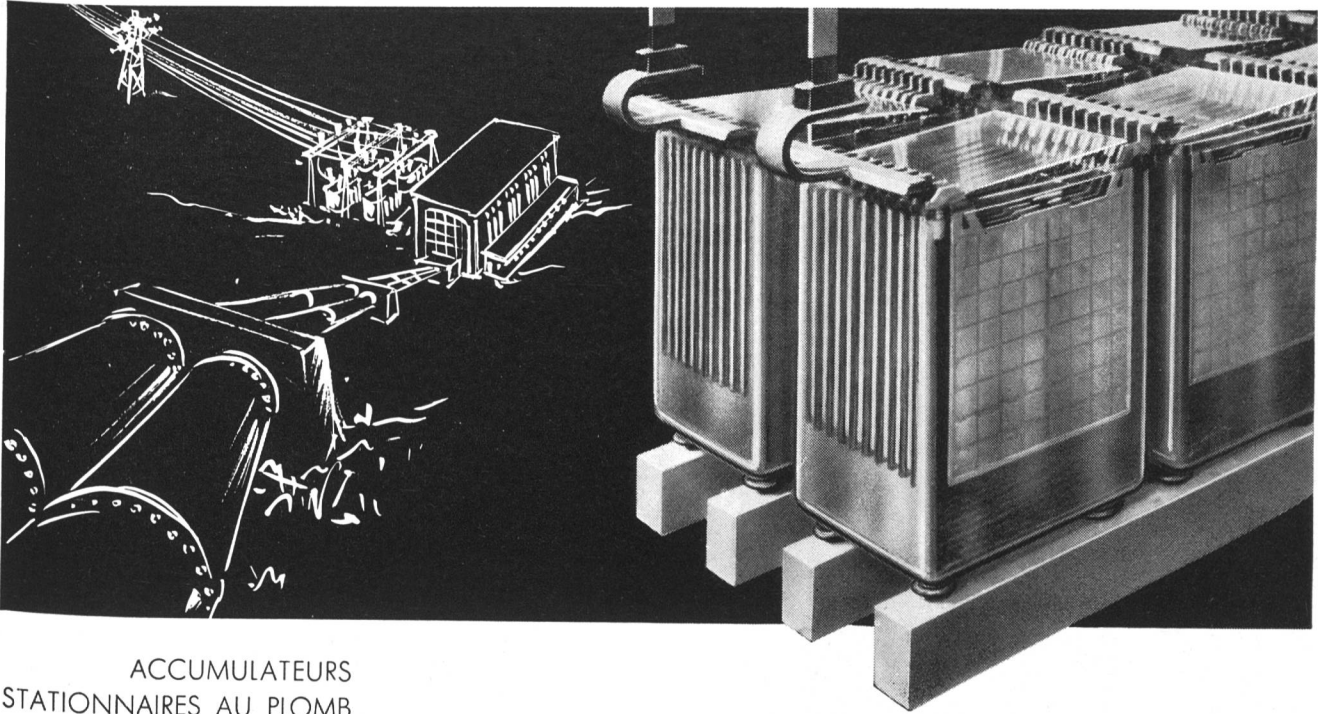


Entreprise de Travaux Publics

Pierre Chapuisat, ingénieur

tous travaux souterrains

Lausanne Martigny



ACCUMULATEURS
STATIONNAIRES AU PLOMB
pour centrales électriques,
centraux téléphoniques, etc.

STATIONÄRE
BLEI-AKKUMULATOREN
für Elektrizitätswerke,
Telefonzentralen, usw.

LECLANCHÉ SA

YVERDON



KABELWERKE BRUGG A.G.



Bleikabel
Kunststoffkabel
Drahtseile



ICO-CUSHION-Transportband
in einem Kieswerk

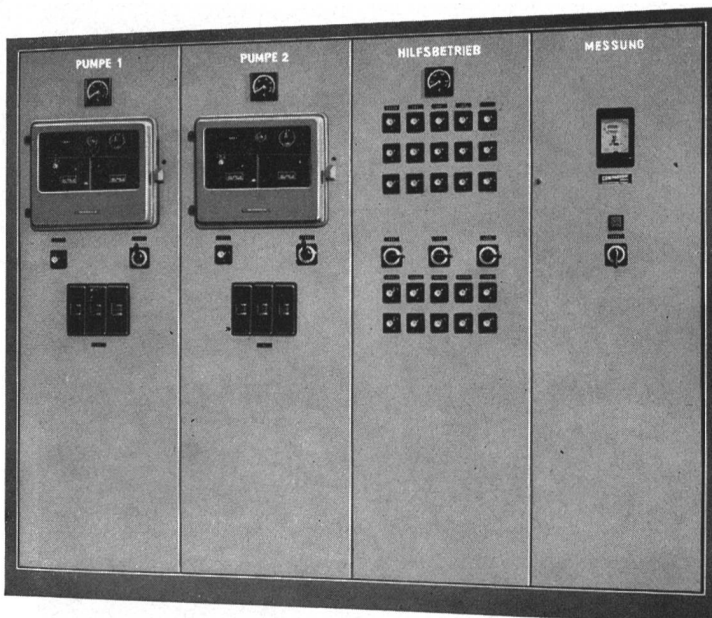


Spezialhaus für Transportbänder
und Anlagefurnituren

Haben Sie Transportprobleme?
Wir beraten Sie gerne unverbindlich

Im-Hof+ Cie

Basel, Schützenmattstrasse 27
Telefon 061 23 99 38



Im Kraftwerksbau ausgeführte Arbeiten:

Bergell

| | |
|------------------|------------|
| Kavernenzentrale | Castasegna |
| Staumauer | Albigna |

Hinterrhein

| | |
|----------|---------|
| Zentrale | Sils |
| Kaverne | Ferrera |

Ausführung sämtlicher elektr. Installationen
für Eigenbedarf sowie der Verteilkasten



RICCARDO COMPAGNONI ZÜRICH + RÜMLANG

**ELEKTROTECHNISCHE ANLAGEN TEL.-KONZ. A+B
WERKSTÄTTE FÜR SCHALTТАFELBAU**

Maschinen- und Stahlbau

Kranbau Stahlhochbau
Stetigförderer Brückenbau
Fahrzeugbau Spezialbauten
Allgem. Maschinenbau Kranbahnen
Eisspeicheranlagen Stahlwasserbau

Hübscher



 **Hübscher + Co.** Maschinen- und Stahlbau, Schaffhausen **Ingenieurbüro** Zürich 6, Landoltstrasse 3

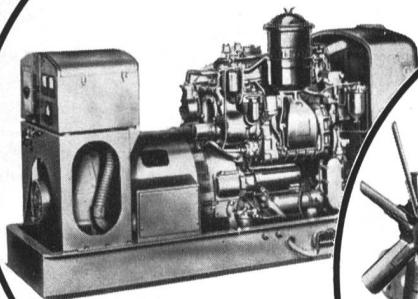
Anlagen zur Wasseraufbereitung für Gross- und Kleinbetriebe



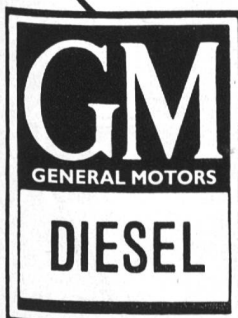
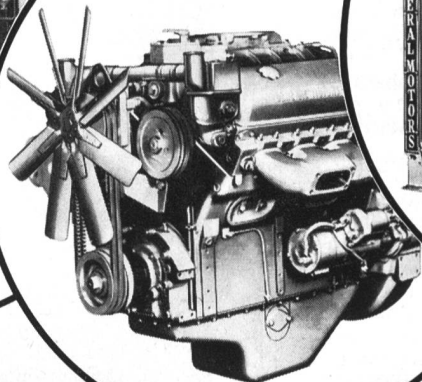
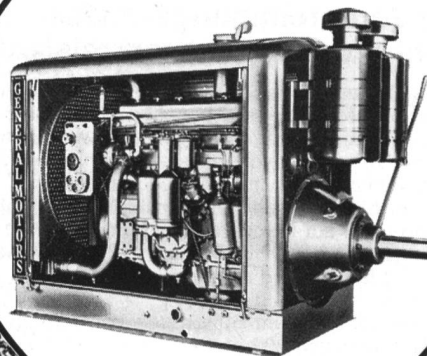
Enthärtung – Enteisung – Entsäuerung – Entkeimung – Dosierung –
Filterung – Impfung – Teil- und Vollentsalzung – Schwimmbadumwälzung –
Pumpen aller Art. Nach der neuesten Entwicklung der Technik.
Verlangen Sie unverbindliche Offerte durch:

Firma CURMA Wasseraufbereitungsanlagen Zürich 11/50
Gubelstrasse 61 Tel. 051 46 33 48 ☎

Notstromgruppen



Industriemotoren

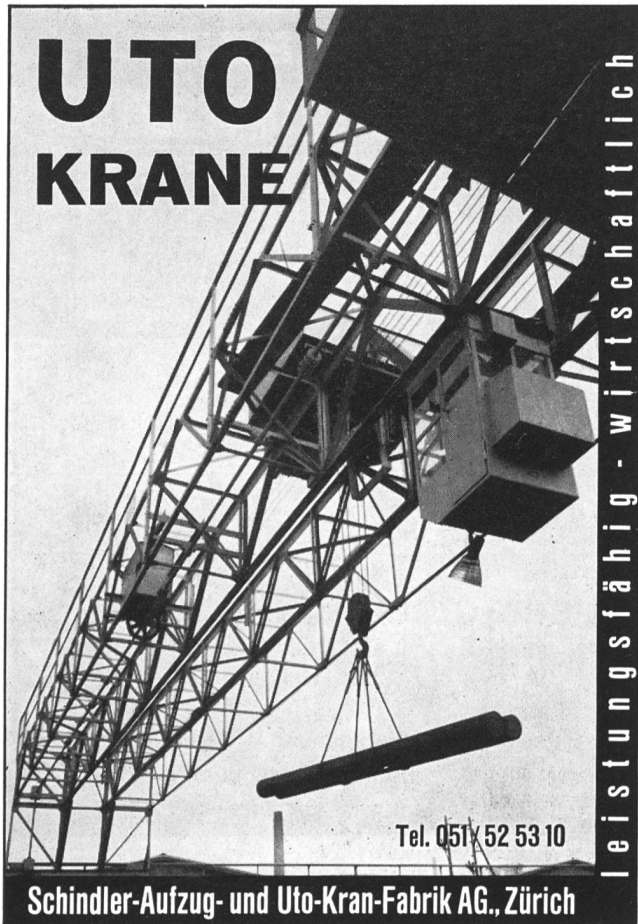


GENERAL MOTORS SUISSE S.A. BIEL

DIESEL-ABTEILUNG

Für Auskunft, Offerten, Revisionen und
Ersatzteile steht immer zur Verfügung:

TEL. (032) 2 61 61



**UTO
KRANE**

leistungsfähig - wirtschaftlich

Tel. 051 52 53 10

Schindler-Aufzug- und Uto-Kran-Fabrik AG., Zürich



Eidg. Amt für Strassen- und Flussbau
sucht

Dipl. Ingenieur als Inspektor

zur Mitarbeit auf dem Gebiete des Fluss- und Strassenbaues.

Aufgaben: Prüfung von Gewässerkorrekturen und Strassenprojekten, Ueberwachung der Bauausführung, Unterhaltskontrollen und allgemeine wasser- und strassenbauliche Arbeiten.

Die Stelle bietet guten Ausgleich zwischen Bürotätigkeit und Aussendienst und ermöglicht, interessante Probleme des Fluss- und Strassenbaues zu behandeln.

Erfordernisse: Abgeschlossenes Hochschulstudium; wenn möglich Erfahrung im Wasser- und Strassenbau.

Wir bieten: Angenehmes Arbeitsklima. Bei Eignung Dauerstelle mit Pensionsberechtigung. Jeden zweiten Samstag frei.

Handschriftliche Bewerbungen sind mit vollständigen Angaben über Bildungsgang, bisherige Tätigkeit, Sprachkenntnisse sowie Gehaltsanspruch und Referenzen zu richten an das Eidg. Amt für Strassen- und Flussbau, Monbijoustrasse 40, Bern.



Die Verunreinigungs-Phase während dem Wasserkreislauf

WC-Spülwasser, das vor wenigen Sekunden noch Trinkwassereigenschaft mit Mineral-Verunreinigung auf dem Fliessweg im Quellgebiet bzw. Grundwasserlauf mit Verweilzeit von Wasseranreicherung (y) hatte. Hauptsammelkanal mit Abw.-Frishhaltung. Hydrophor für biochemische Umtauschreaktion. Wobei CO₂ lösend wirkt auf Manganverbindungen, y Faktor, min. Fäces (21 % org. 3 % min., (x). +76 % Wasser). Fett 3 kg je Kopf und Jahr.

(N.P.K. sur les sacs d'engrais.)

Im Südalpinen-Raum Sturzregen von 20 Min. Dauer, Rückhaltebecken 300 Lt./Sek. und Hektar, aufnahmefähig. Abzüglich Wassermenge, die laufend zum Abfluss gelangt, Kanalspülung J y. (5.2)

Stamm-Kanalisationen-Sammler für Quartier- od. Kleingemeindekomplexe, Seeuferstädte bzw. Grossdörfer. Abwasser-Reinigungsstufe der Mineral-Aufnahmekapazität (y und x) durch die künstlich eingesetzte mehrzellige Wassermoos (Bryophyta) FONTINALIS ANTIPYRETICA, für in Schranken-Haltung einzelliger Algen - math. ausgedrückt - organisches Wachsen, dessen Geschwindigkeit also von der Zellenbildungs-Anzahl «abhängig» ist. Ev. regional (in Fremdw.)

HYGIENISCHE RUNDSCHAU in der Siedlungswasserwirtschaft bezeugt Hydrobüro Stierlin's Druckschrift.



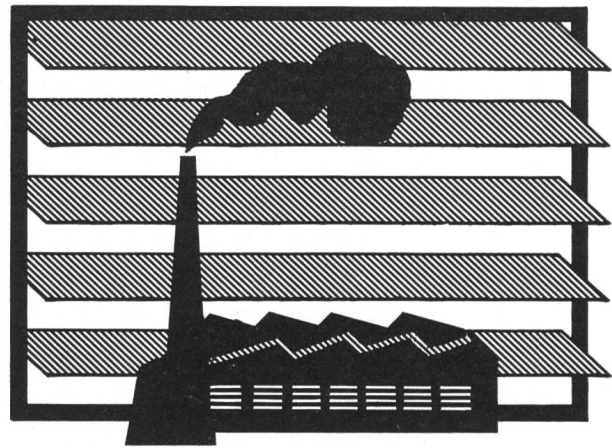
Schaffler's
Elektr.
Zünder,
Zündmaschinen,
Meß- und
Prüfgeräte

ZURIMEX AG

ZUG, ALPENSTRASSE 16
TEL. (042) 4 38 22 - 4 38 23

Natriumhypochlorit zur Wasserchlorung

Elektrochemie Turgi



LAMEGO -Lüfter

- Robuste Konstruktion
- Eloxierte Aluminiumprofile
- Lamellen aus Glas
- Zugfreie Lüftung
- Regulierung nach Bedarf
- Keine vorstehenden Fensterflügel
- Lüftung auch bei Regen möglich

Beratung, Offerten und Referenzen durch

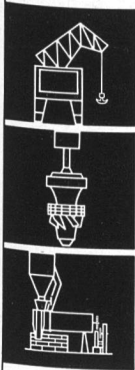


GRÜNINGER OLTEN + ZÜRICH 5/23

Aarburgerstr. 105
Tel. 062/53466

Josefstrasse 26
Tel. 051/425210

Die vollautomatische Zentralschmierung

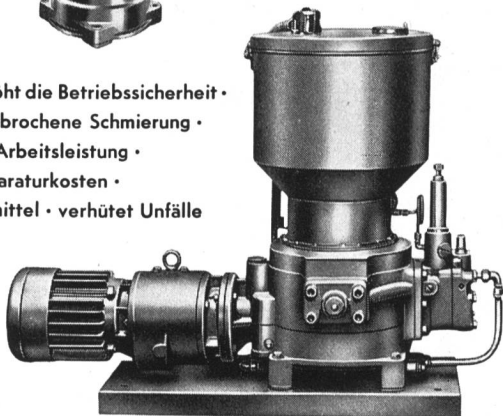


HELIOS

arbeitet ohne Überwachung:
1 - 500 Schmierstellen können
gleichzeitig beschickt werden



HELIOS
Schmierung

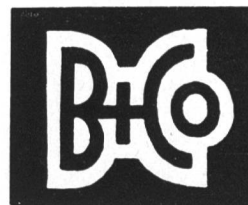


spart Zeit • erhöht die Betriebssicherheit •
sichert ununterbrochene Schmierung •
bringt höhere Arbeitsleistung •
verringert Reparaturkosten •
spart Schmiermittel • verhütet Unfälle

Bitte
verlangen Sie
Unterlagen

FRANZ GYSI SUHR-AARAU

AKTIENGESELLSCHAFT · TELEPHON (064) 239 66



SEIT 1933

Spezialhaus für

KORROSIONS + BETONSCHUTZ

- Sandstrahlen
- Metallspritzen
- Korrosionsschutz-Anstriche
- Kaltverzinken
- Beton-Schutzanstriche
- Kunststoffauskleidungen

Ausführung im Werk und auf Montage

ARMIN BRÜHLMANN + CO.

Zürich 9/48

Saumackerstrasse 12 Telefon (051) 52 21 50

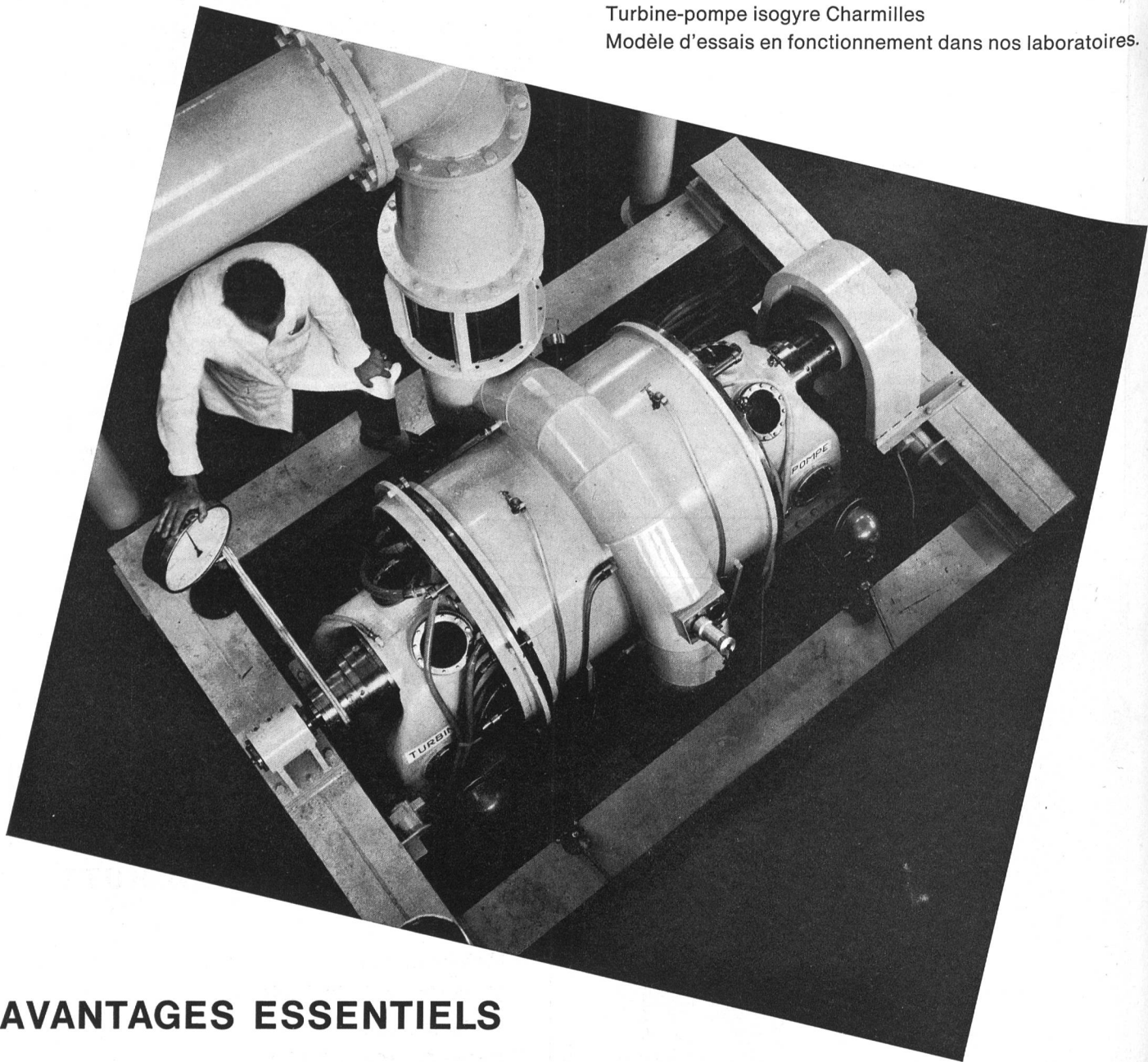
CHARMILLES

à conçu et réalisé

LA TURBINE-POMPE ISOGYRE

Turbine-pompe isogyre Charmilles

Modèle d'essais en fonctionnement dans nos laboratoires.



AVANTAGES ESSENTIELS

Elle comporte une roue de turbine et une roue de pompe distinctes l'une de l'autre, montées sur la même machine, tracées pour un rendement optimum respectivement en turbine et en pompe et ayant le même sens de rotation.

Le passage du fonctionnement, de turbine en pompe et inversement, s'effectue sans arrêt du groupe et sans à-coups dans un laps de temps d'une à deux minutes.

EN COMMANDE

Pour l'installation d'accumulation par pompage de

ROBIEI

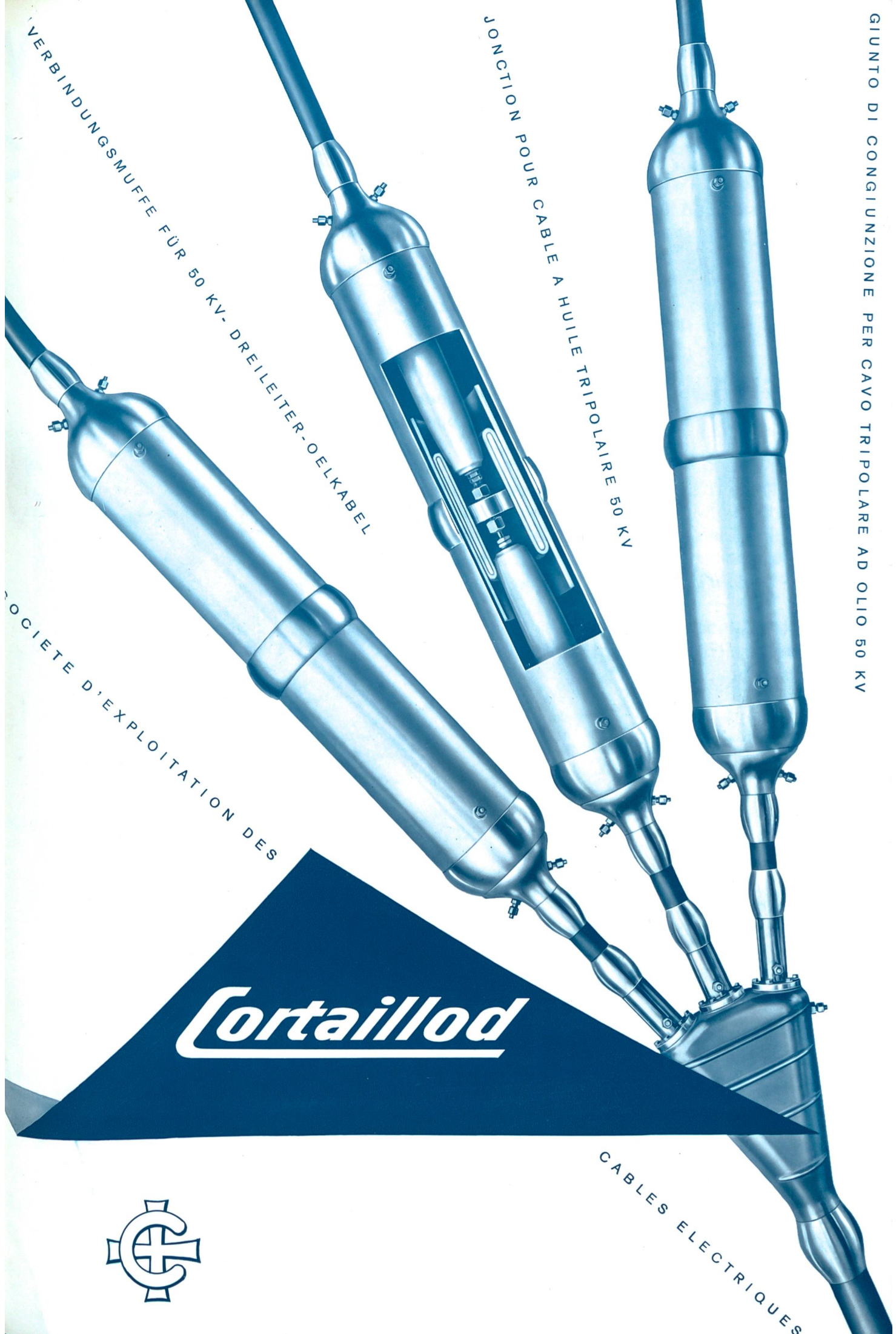
Puissance = 10 000 kW

Variation de chute = 260 à 400 m

Vitesse = 150 t/min

Disposition horizontale

ATELIERS DES CHARMILLES S. A., GENEVE



VERBINDUNGSMUFFE FÜR 50 KV- DREILEITER-OELKABEL

JONCTION POUR CABLE A HUILLE TRIPOLAIRE 50 KV

GIUNTO DI CONGIUNZIONE PER CAVO TRIPOLARE AD OLIO 50 KV

SOCIETE D'EXPLOITATION DES

Cortailod

CABLES ELECTRIQUES



SULZER Stahlguß

Sulzer-Stahlguß für alle Verwendungszwecke

Dieses Peltonrad wurde in unseren leistungsfähigen Gießereien in Winterthur gegossen. Moderne technische Einrichtungen stehen zur rationellen Herstellung von Gußprodukten jeder Werkstoffqualität zur Verfügung. Wir erzeugen Stahlguß bis zu 50 t Gießgewicht. Hochqualifizierte Forschungskräfte arbeiten im neuerrichteten Laboratoriumsgebäude mit angeschlossener Versuchsgießerei laufend an der Verbesserung der Erzeugungsverfahren, an der stetigen Qualitätssteigerung des Gusses und der Entwicklung neuer Werkstoffe und Produkte. Eine Abnahmekontrolle, ausgerüstet mit neuzeitlichen Prüfgeräten, garantiert unseren Kunden einen hochwertigen, gesunden Guß.

Unsere Kundenberatung wird Sie in material-, form- und gießtechnischen Fragen unterstützen.

Eines der fünf an die Ateliers des Charmilles S. A., Genf, gelieferten Peltonräder für das Kraftwerk Koyna (Indien)

Werkstoff: Chromstahl (13 %)

Gewicht: 10,5 t

Leistung je Turbine: 105 000 PS



Gebrüder Sulzer, Aktiengesellschaft
Winterthur, Schweiz