

Zeitschrift: Wasser- und Energiewirtschaft = Cours d'eau et énergie
Band: 56 (1964)
Heft: 7

Werbung

Nutzungsbedingungen

Die ETH-Bibliothek ist die Anbieterin der digitalisierten Zeitschriften. Sie besitzt keine Urheberrechte an den Zeitschriften und ist nicht verantwortlich für deren Inhalte. Die Rechte liegen in der Regel bei den Herausgebern beziehungsweise den externen Rechteinhabern. [Siehe Rechtliche Hinweise.](#)

Conditions d'utilisation

L'ETH Library est le fournisseur des revues numérisées. Elle ne détient aucun droit d'auteur sur les revues et n'est pas responsable de leur contenu. En règle générale, les droits sont détenus par les éditeurs ou les détenteurs de droits externes. [Voir Informations légales.](#)

Terms of use

The ETH Library is the provider of the digitised journals. It does not own any copyrights to the journals and is not responsible for their content. The rights usually lie with the publishers or the external rights holders. [See Legal notice.](#)

Download PDF: 19.11.2024

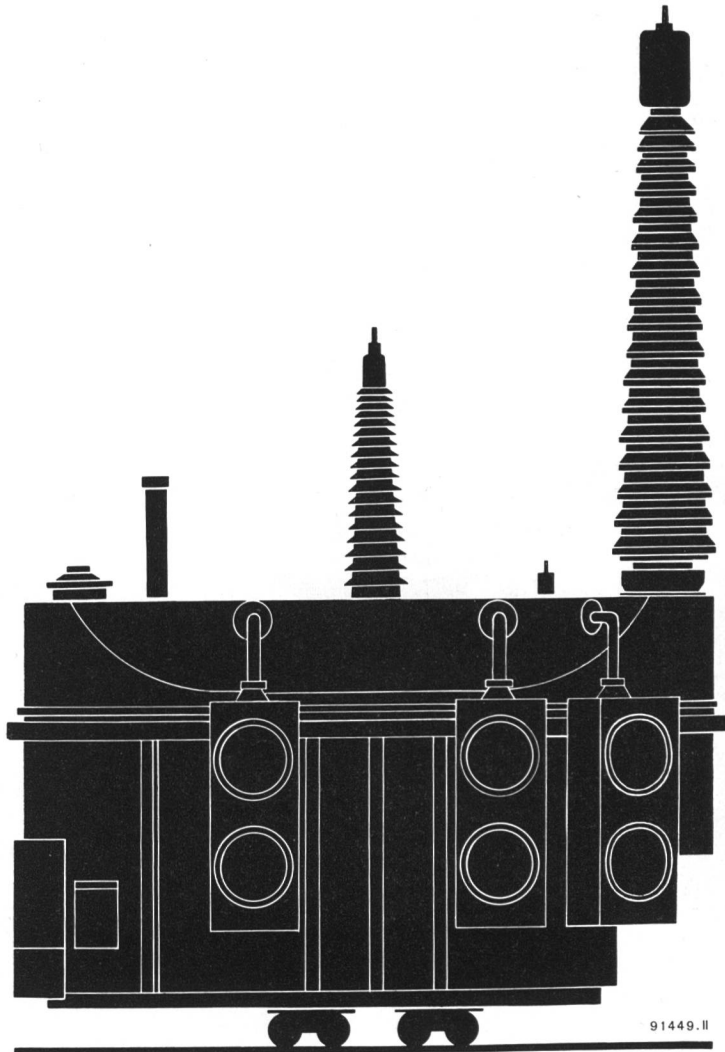
ETH-Bibliothek Zürich, E-Periodica, <https://www.e-periodica.ch>

750 000 V

**750 000 Volt
Betriebsspannung
an der Expo 64
Lausanne**

Brown Boveri zeigt erstmalig in der Welt sämtliche Elemente – Transformator, Überspannungsableiter, Druckluftschnellschalter, Stromwandler, Spannungswandler und Pantographentrenner – für eine 750 000-Volt-Umspann- und Schaltanlage

Ähnliche Spitzen-erzeugnisse hat Brown Boveri gegenwärtig für das 735 000-Volt-Netz Manicouagan – Montreal der Quebec Hydro-Electric Commission, Kanada, in Auftrag; anfangs 1966 werden sie dem Betrieb übergeben



AG. Brown, Boveri & Cie., Baden-Schweiz

Die Landschaft unserer Zeit

Unser Zeitalter hat dem Landschaftsbild einen unverwischbaren Stempel aufgedrückt: Millionenwerte an industriellen Anlagen breiten sich landauf, landab unter freiem Himmel aus, extremen betrieblichen Anforderungen und der Unbill der Witterung dauernd ausgesetzt.

Sie wirksam zu schützen und zu erhalten, aber auch, sie der natürlichen Umgebung möglichst sinnvoll einzugliedern, sind INERTOL-Produkte seit Jahrzehnten und in aller Welt erfolgreich bemüht!



AG. Bündner Kraftwerke
Kraftwerk Küblis, Druckrohrleitungen

Farblich der Umgebung angepasster Schutzanstrich nach Sandstrahlen ausgeführt mit Zinkstaubfarbe und INERTOL 82 graugrün



INERTOL

INERTOL AG BAUTENSCHUTZCHEMIE WINTERTHUR


TÖSSTALSTRASSE 62 TELEFON 052 933 21

TECHNISCHER BERATUNGSDIENST

IN 10/63 FB

Maschinen- und Stahlbau

Kranbau	Stahlhochbau
Stetigförderer	Brückenbau
Fahrzeuggbau	Spezialbauten
Allgem. Maschinenbau	Kranbahnen
Eisspeicheranlagen	Stahlwasserbau



Hübscher

Hübscher + Co. Maschinen- und Stahlbau, Schaffhausen

Ingenieurbüro Zürich 6, Landoltstrasse 3

Das erste und einzige Schweizer Werk für die Herstellung spiralgeschweißter Stahlrohre

159

216
219

267
273

318
324

356
368

406
419

457
470

508
521

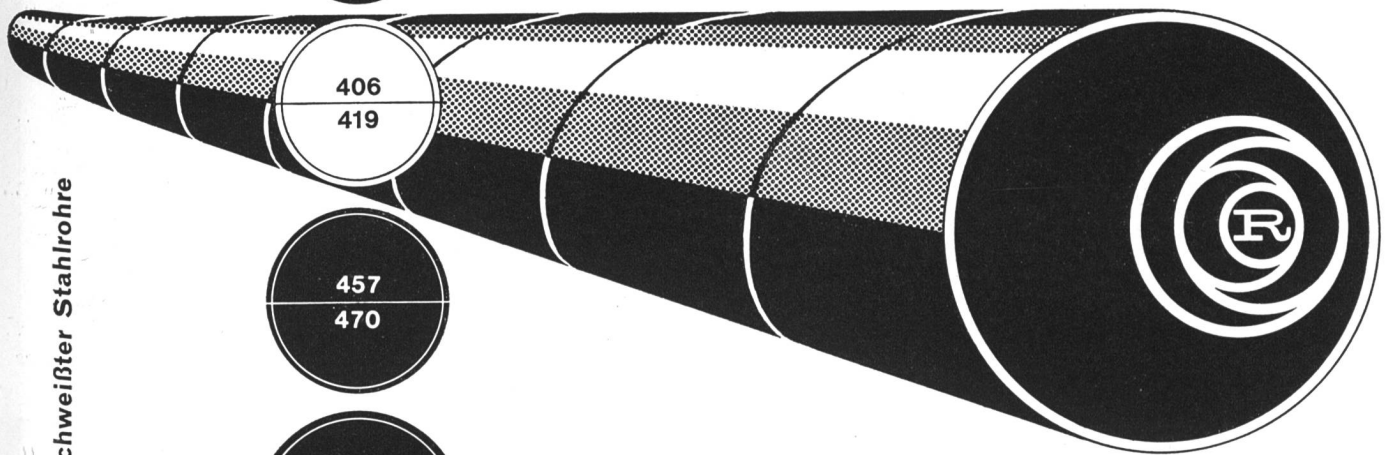
609
622

711
720

813

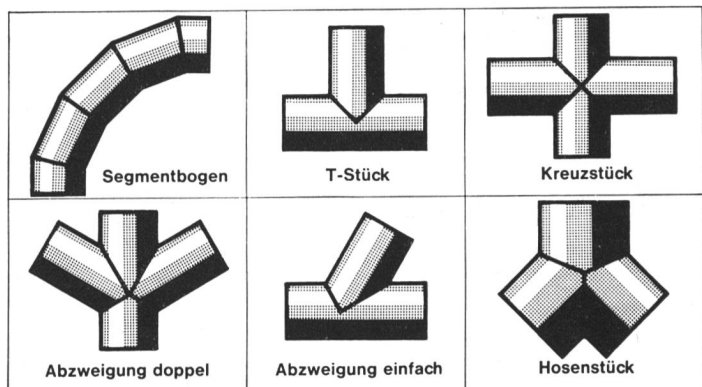
Spiral- geschweisste Stahlrohre

für Wasser-, Gas-, Oel-, und Luftleitungen



Andere Abmessungen auf Wunsch.

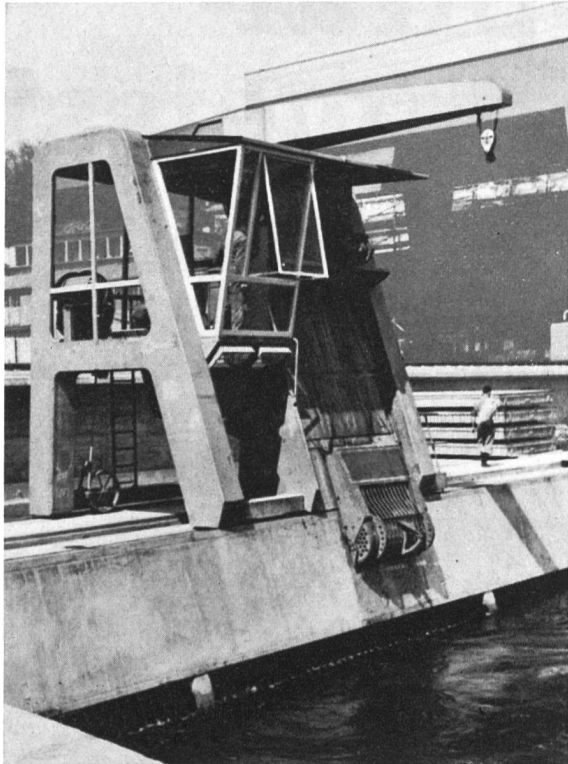
Wandstärken: 2,75 bis 10 mm. Ausführungen mit oder ohne Schutzüberzug. Sämtliche Formstücke.



ROMAG

Röhren und Maschinen AG / Düdingen FR

Telephon 037 4 34 21/22



Rechenreinigungsmaschine des KW Schaffhausen

Ateliers de Constructions

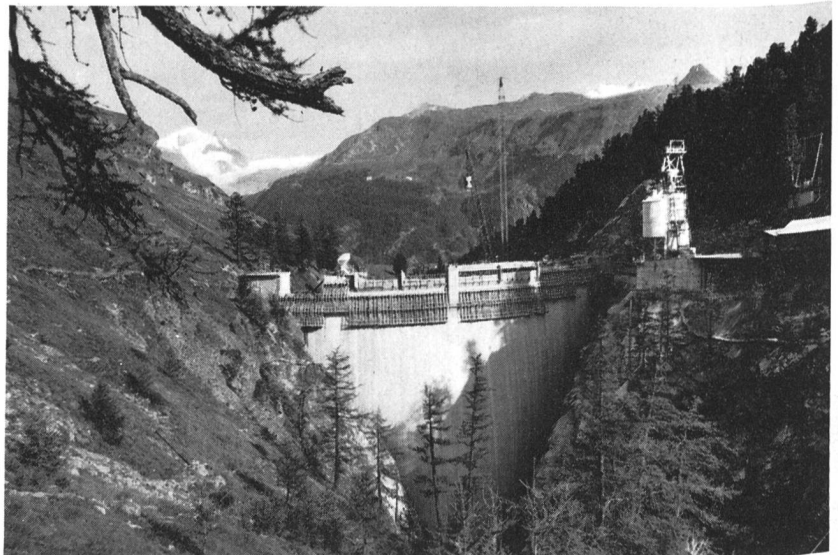
Jonneret S.A.

Genève 8, Case postale

**Rechen und
Rechenreinigungsmaschinen**
für sämtliche Wasserfassungen von
Kraftwerken, Pumpstationen,
Abwasser-Kläranlagen usw.

U N T E R N E H M U N G U N D I N G E N I E U R B U R E A U F Ü R

**TIEFBAU
HOCHBAU
STAHLBAU**



Staumauer Z'Mutt

AKTIENGESELLSCHAFT

ZSCHOKKE

CONRAD ZSCHOKKE

GENEVE – ZÜRICH
DÖTTINGEN – NÄFELS
CHUR – SION – ZERMATT
BELLINZONA – SARGANS

Mit ADROMARINE - Schutzanstrich
versehene Druckleitung
der Grande Dixence




verneba ag
FARBEN- UND LACKFABRIK
MUTTENZ BAHNHOFSTR. 48

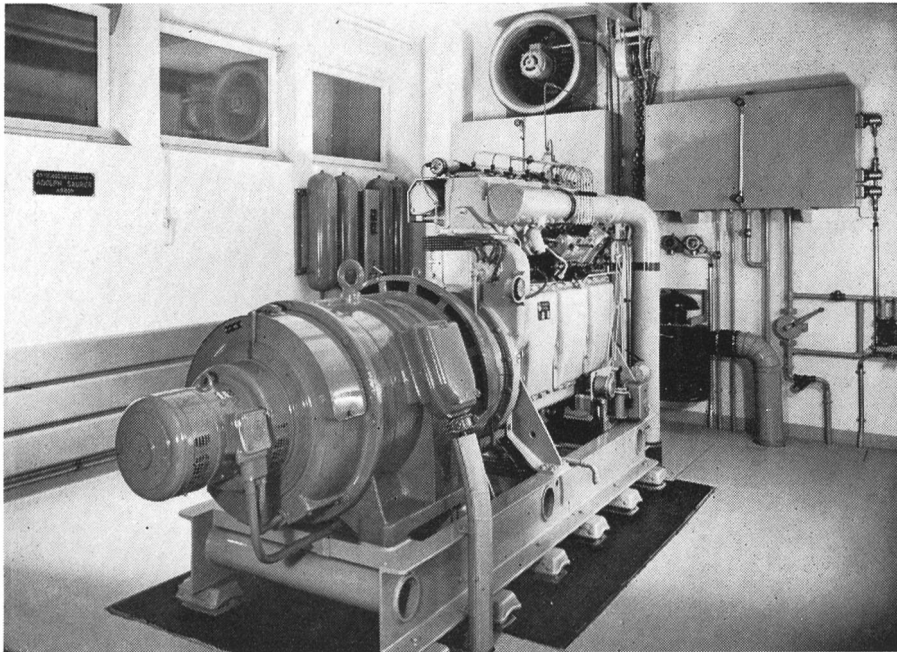
GEBRÜDER RÜTTIMANN ZUG

Aktiengesellschaft für Elektrische Unternehmungen

Telephon (042) 4 11 25



Hochspannungsleitungen bis 380 000 Volt
Transformatorstationen
Ortsnetze
Kabelanlagen
Telephonlinien
Bahn- und Trolleybusleitungen
Schwebebahnen

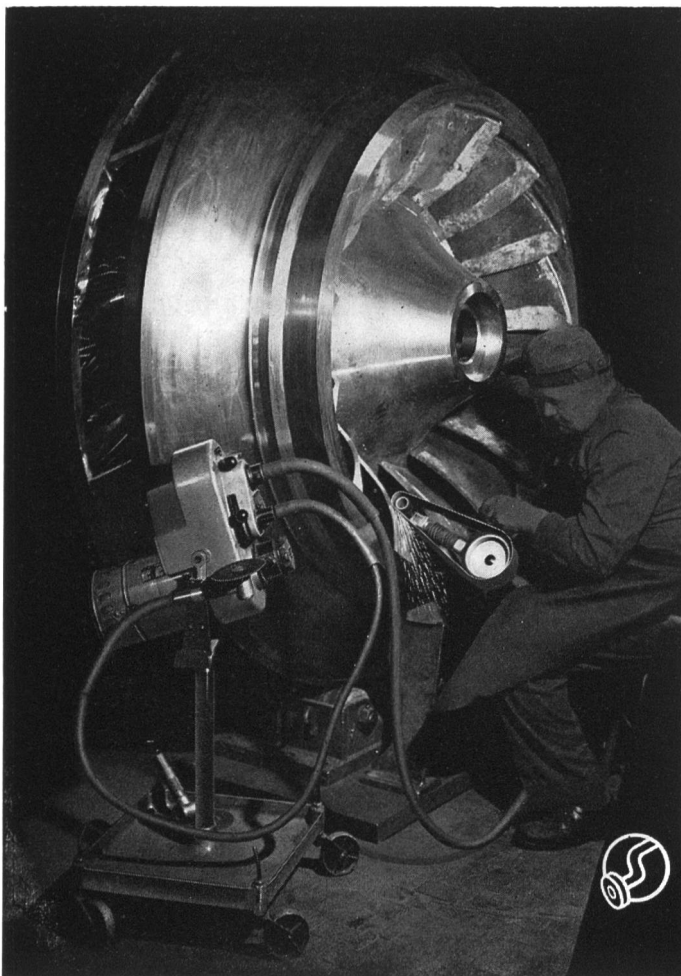


Notstromgruppe im Unterwerk Bonaduz mit Saurer SD-Diesel und BBC-Generator
Aehnliche Gruppen befinden sich in den Zentralen Tavanasa und Sedrun

Die Trägerfrequenz-Telephonieübertragung zwischen den Kraftwerken, Unterwerken und den Verbrauchszentren muss auch in Not- und Katastrophenfällen garantiert sein. Hier springt automatisch in wenigen Sekunden die Notstromgruppe ein. Erste Voraussetzung für das richtige Funktionieren ist eine äusserste Zuverlässigkeit. SAURER-Motoren erfüllen diese Bedingung.

SAURER

Aktiengesellschaft Adolph Saurer Arbon



ROTOVAR

1000-40000 U/min

stufenlose

Fräs-, Schleif- und Poliermaschine
mit 2 biegsamen Wellen für

Turbinen- Revisionen

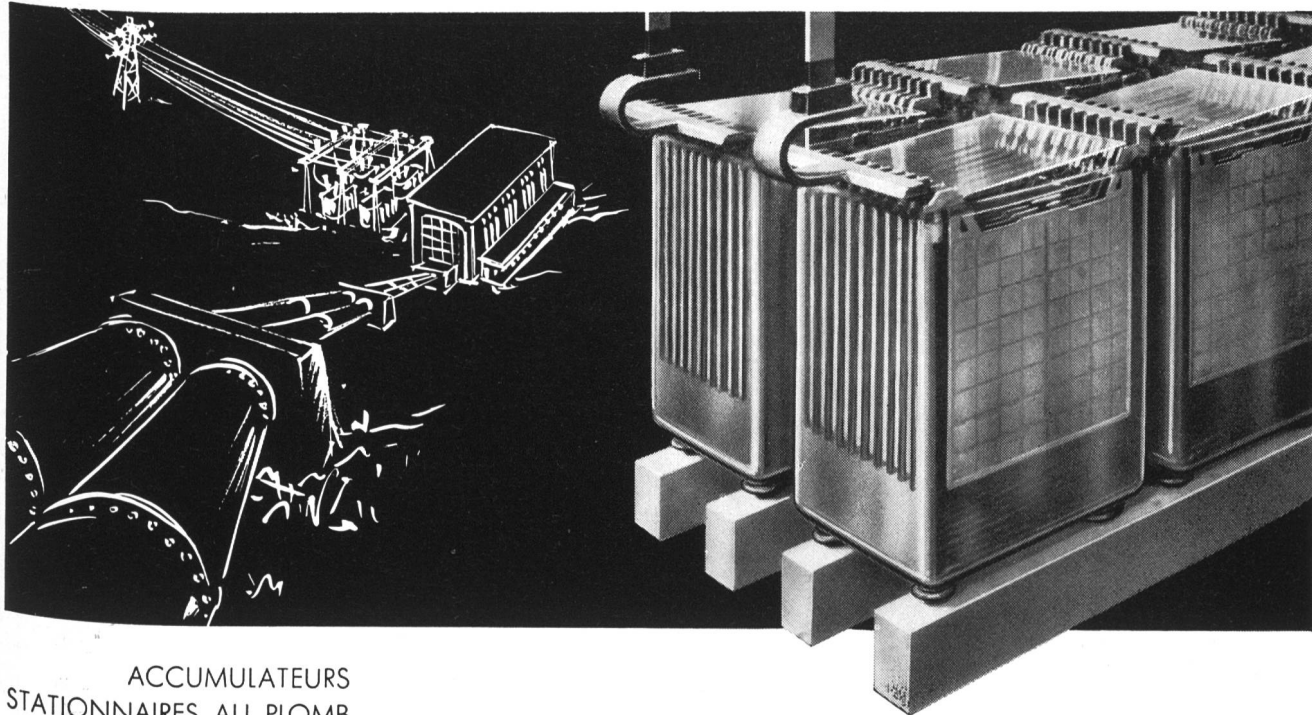
und andere Arbeiten

Verlangen Sie Angebot oder unverbindliche Vorführung vom Hersteller



OTTO SUHNER AG. Brugg

Tel. (056) 414 22



ACCUMULATEURS
STATIONNAIRES AU PLOMB
pour centrales électriques,
centraux téléphoniques, etc.

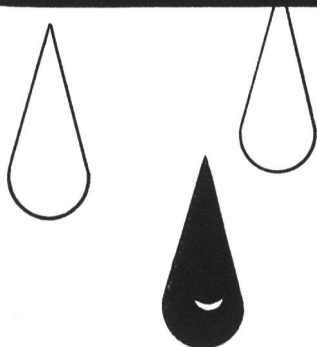
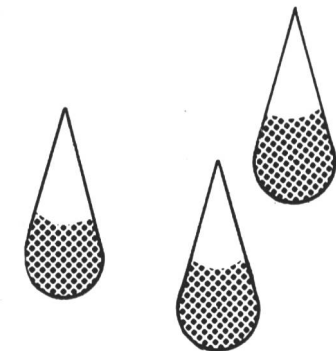
STATIONÄRE
BLEI-AKKUMULATOREN
für Elektrizitätswerke,
Telefonzentralen, usw.

LECLANCHÉ SA

YVERDON

Industrie-Abwasserreinigung

Unsere Fachleute beraten Sie gerne



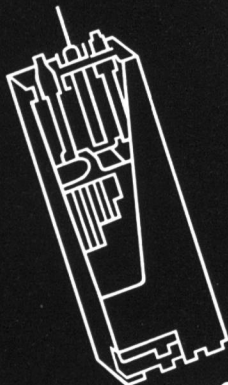
2 Firmen – Ihr Vorteil!



Langbein-Pfanhauser Werke Zürich AG

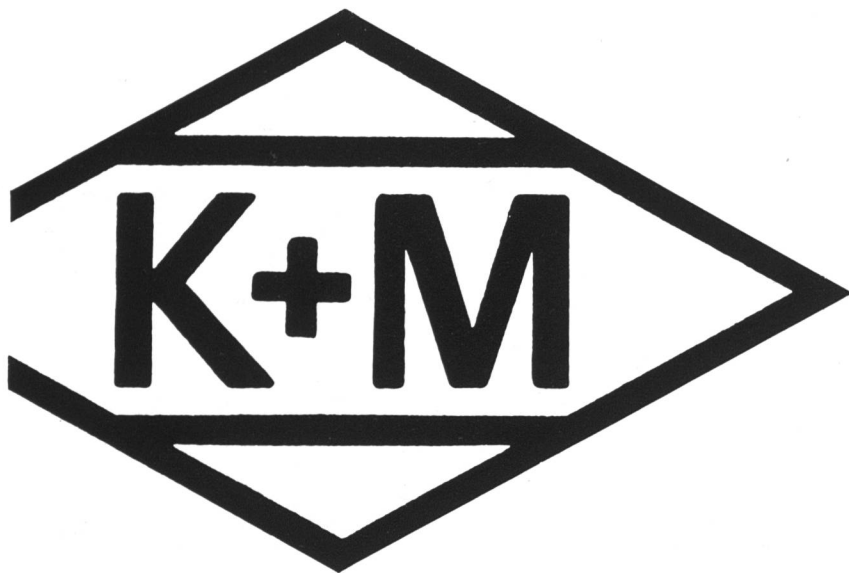
OERLIKON-PAM

die neue stationäre Röhrenplatten-Batterie
im Kraftwerk



Accumulatoren-Fabrik Oerlikon Zürich 50

Wir senden Ihnen gerne Prospekte und technische Unterlagen

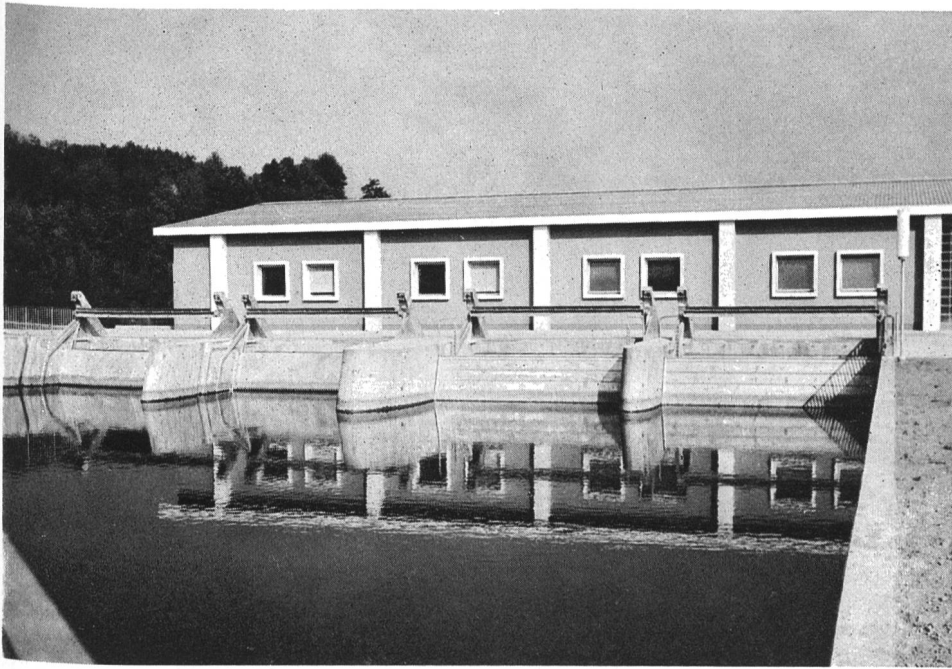


Hochspannungsleitungen
Niederspannungsleitungen
Freiluftstationen
Freileitungsmaterial
Trafostationen
Bauseilbahnen
Kabelverlegungen
Fahrleitungen
für Trolleybus und Bahnen
Fahrleitungsmaterial
Spezialwerkzeuge
für den Leitungsbau
Elektrische Installationen für
Kraftwerke und Industriebauten

Aktiengesellschaft

KUMMLER & MATTER ZÜRICH

Elektrische Unternehmungen



leistungsfähig
zuverlässig
preiswert
formschön
einfach
bewährt
robust
modern

Patente, DRGM

Bild:
Bernische Kraftwerke AG.
Zentrale Niederried-
Radelfingen
Breite 4x6,1 m, Tiefe 10 m
Antriebe unterirdisch

Automatische Rechenputzanlagen Kanalrechen in Spezialprofilstäben Kanal-Schützen und -Schieber

V.Fäh

Mech. Werkstätte
und Stahlbau

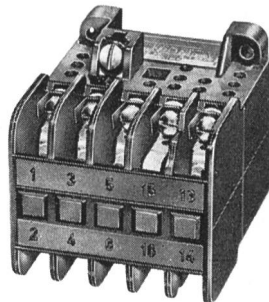
Glarus

Telephon (058) 5 17 86

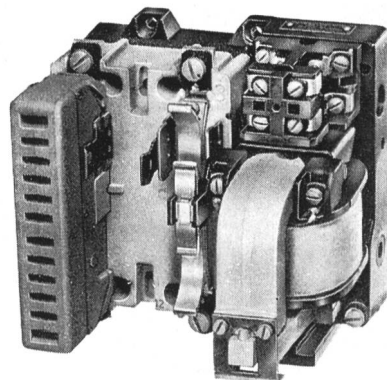

SIEMENS

Luftschütze für Wechsel- oder Gleichstrom

Siemens-Luftschütze sind das Produkt einer jahrzehntelangen Erfahrung im Bau von Schaltgeräten. Wir fabrizieren die weltbekanntesten Typenreihen: K 915 für Wechselstrom, K 916 für Gleichstrom. Die ausgereiften Konstruktionen bei den Schützen gestatten eine vielseitige Kombinationsmöglichkeit. Ein weitverzweigter Servicedienst auf der ganzen Welt sichert Ihnen ausserdem rasche Hilfe in jeder Situation. Bitte verlangen Sie unsere neueste Sammeliste.



K 915 III 5-1
Dreipoliger
Wechselstrom-
Luftschütze



K 916 II-4
Zweipoliger
Gleichstrom-
Luftschütze

SIEMENS ELEKTRIZITÄT SERZEUGNISSE AG
Zürich, Löwenstrasse 35, Tel. 051/25 36 00

BLESS

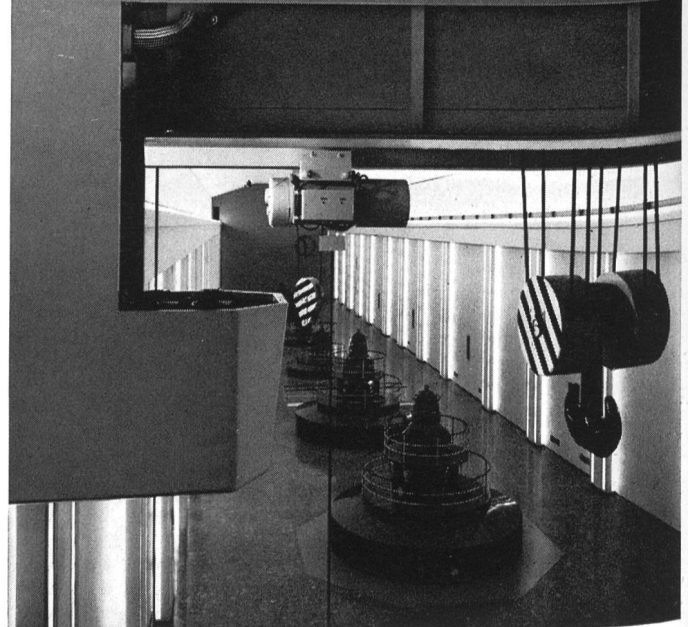
Tiefbau
 Strassenbau
 Wasserbau
 Grundwasserabsenkungen
 Pfählungen
 Rammarbeiten

BLESS & CO. Bauunternehmung

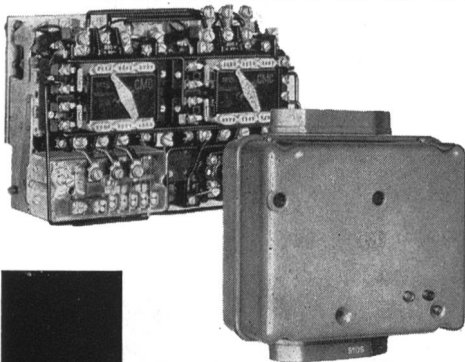
Zürich-Dübendorf, Aarau, Chur, St. Gallen

Krananlagen
 Elektrozüge
 Aufzüge
 Fahrtreppen

Schindler-Aufzug-
 und Uto-Kranfabrik AG
 Zürich 9/48
 Telefon 051 / 525310

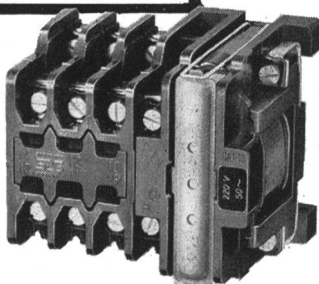


GMC - Schütze



S&S - Schütze

Unser Personal
 ist durch besondere
 fachliche Ausbil-
 dung geschult und
 mit allen Problemen
 von Motorschutz-
 schaltern, Schützen,
 Sicherungs-
 und Kleinautomaten
 bestens vertraut.



OTTO FISCHER AG

Elektrotechnische Bedarfsartikel en gros
 Sihlquai 125, Postfach Zürich 23 Telefon 051/423311

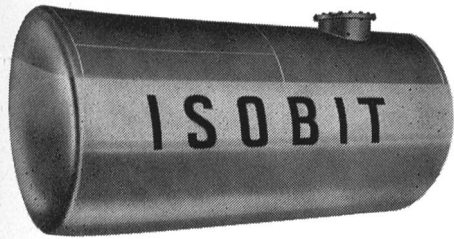
Emil Stierlin
 Herzogenbuchsee
 Kt. Bern



Wirtschaftlich (SWW) bedingte Faktoren in der Abwasser-Reinigung Mitteleuropas

Die Technologie von Fettabscheider (Molkereiabw.) begünstigt störungsfreies Rieselfwasser für die Landwirtschaft. Hydrophor bezwecken Grundstoffe chemischer Verwandtschaft mit O₂ – aus dem Luftgemenge – zu mineralisieren, wozu O₂ – des Frischwassers (WC) – beiträgt. Dann folgen Tropfkörper To-CK. Die Problemlösung **ohne** Umweg über die Fäulnis ist beachtliches Kulturgut innerhalb der SWW auf der **Landschaft**, umsomehr als der Reinheitsgrad der Abw. Behandlung **periodisch** zu ergänzen ist für die Erfassung der Naturfolgerung im Endlichen der Bevölkerungsmutation. Kraft der Disponierung erzielt man **würdige** Auswirkung sowohl in der Dungnahme für Landesprodukte als auch für die Fischzucht-Förderung. Wobei aber auch – regional – **Wartungen** von Dücker bezüglich Kanalluft und assimilatorischen Teichen bezüglich Dünste, erträglich sind. Meliorations-Mündungen mit Kontrollbehälter und Ueberfall bilden eine **Funktion** in der SWW, worauf die Vorflutphase folgt.

ISOBIT-Tank- und Röhrenisolation



Das Problem der Korrosions-Verhütung (Verhütung von Rostfrass) an Tanks und Röhren, welche im Boden versenkt werden, ist durch das ISOBIT-Verfahren gelöst. Eine Schicht von 3-4 mm ISOBIT bietet bis heute den sichersten Schutz gegen äussere Zerstörungen aller Art. Die Wasser- und elektrische Strom-Undurchlässigkeit ist gewährleistet, weil die ISOBIT-Isolation mit einem HF-Prüfgerät auf absolute Porenfreiheit kontrolliert wird. HAVISTOL verhütet den gefährlichen Rostfrass im Tankinnern.

Verlangen Sie Referenzen, Muster und Offerten bei:

**R. Gygax, Korrosionsverhütung
Bern 23**

Kläranlagen



Automatische Rechen, Rechengut- und Kehrriecht-Zerkleinerungs-Maschinen
Absetzbecken (Rund- und Rechteckbecken)
Biologische Abwasserreinigung
Faulkammerausrüstungen
Kombinierte Abwasserreinigungsanlagen für kleine Gemeinden und Institutionen
Industrielle Abwasserreinigung
Flotationssysteme

Alpha A.S. Nidau

Tel. (032) 2 46 92



Walter J. Heller AG

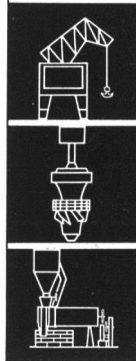
Hoch- und Tiefbau
 Brückenbau
 Kraftwerkbau

Sion Bern Ilanz

Die vollautomatische Zentralschmierung

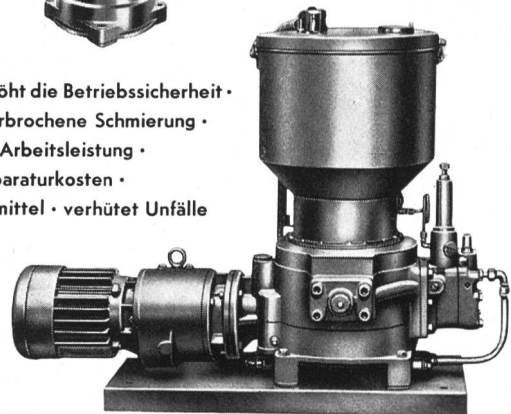
HELIOS

arbeitet ohne Überwachung:
 1 - 500 Schmierstellen können
 gleichzeitig beschickt werden



HELIOS
Schmierung

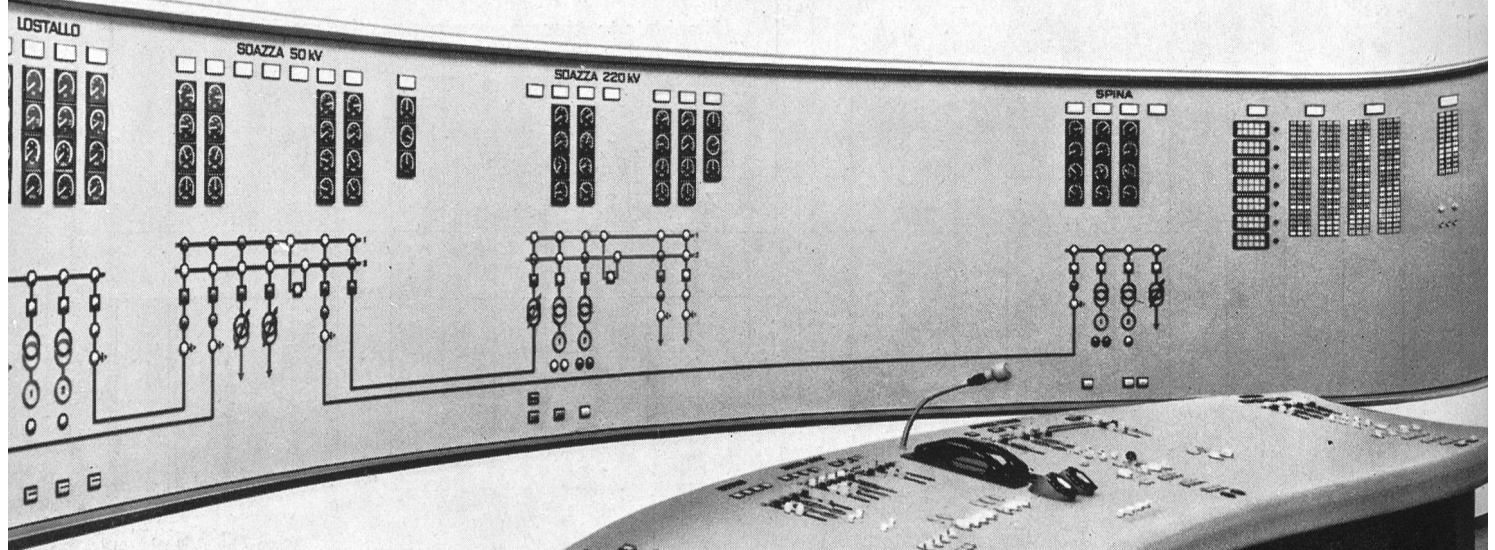
spart Zeit • erhöht die Betriebssicherheit •
 sichert ununterbrochene Schmierung •
 bringt höhere Arbeitsleistung •
 verringert Reparaturkosten •
 spart Schmiermittel • verhütet Unfälle



Bitte
 verlangen Sie
 Unterlagen

FRANZ GYSI SUHR-AARAU
 AKTIENGESELLSCHAFT · TELEPHON (064) 2 39 66

Kommando-Anlagen für Kraftwerke



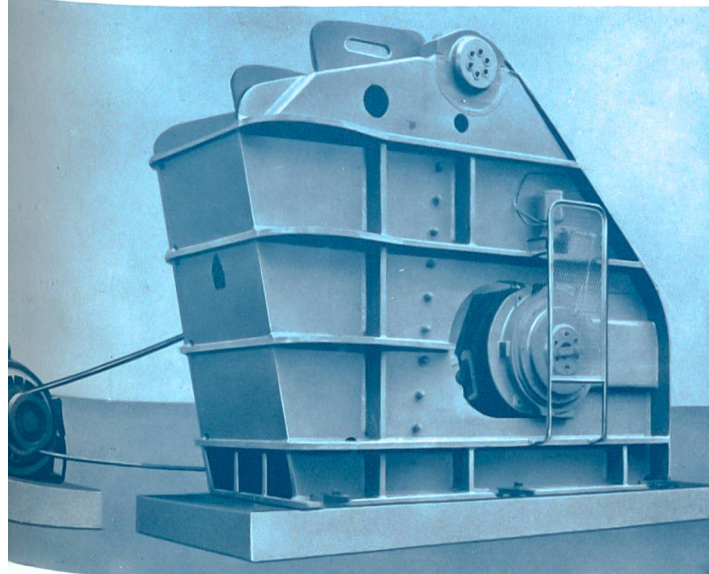
Zentrale Soazza
der Misoxer Kraftwerke
installierte Leistung: 2 x 54 MVA

Carl Maier & Cie Schaffhausen

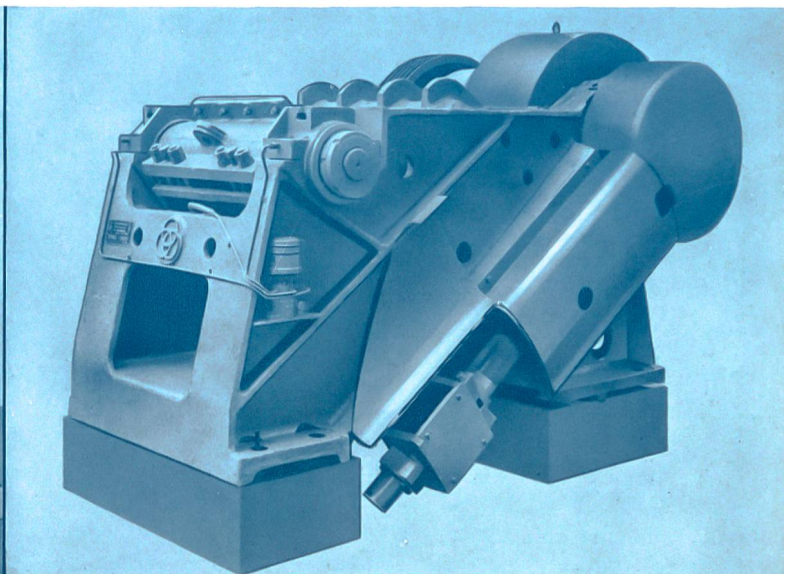
Fabrik elektrischer Apparate und Schaltanlagen

Tel. (053) 5 61 31

CMC



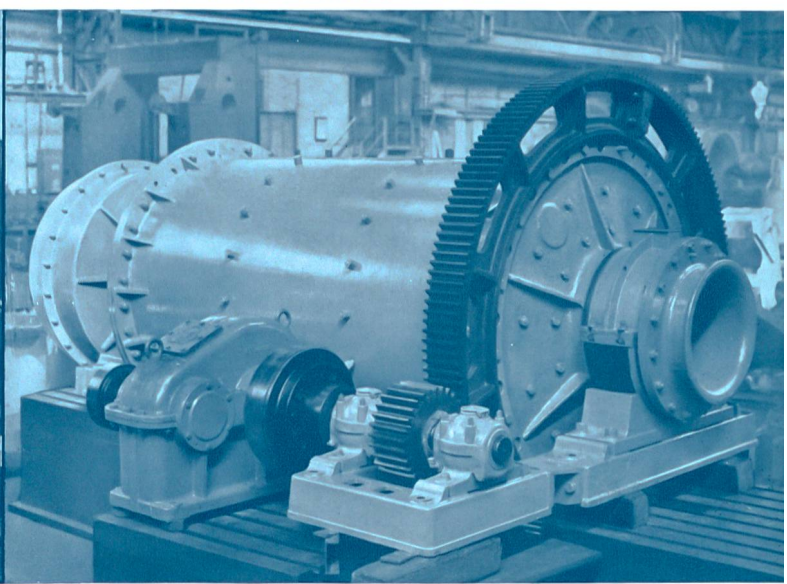
Backenbrecher Typ 10 D,
Maulweite 1000 x 800 mm, Leistung 140—160 t/h
je nach Aufgabegut und Endkorngröße
Jaw crusher type 10 D, feed opening 1000 x 800 mm
hourly throughput capacity 140—160 tons
depending on the feed material and the size of the final product
Concasseur à mâchoires, type 10 D
embouchure: 1000 x 800 mm, débit: 140—160 t/h
suivant le produit à l'alimentation et la granulométrie finale



Schlagbrecher Nr. 4, 630 x 355 mm Maulweite,
für Leistungen von 40—80 t/h
je nach Aufgabegut und Endkorngröße
Impact crusher No. 4, 630 x 355 mm feed opening,
for throughput capacities ranging between 40 and 80 tons/h
depending on the feed material and the size of the final product
Concasseur percuteur No. 4, embouchure: 630 x 355 mm
pour un débit de 40—80 t/h
suivant le produit à l'alimentation et la granulométrie finale



Resonanzschwingsieb Typ FA
zur Absiebung von Schotter,
Splitt und anderen Materialien
Resonance oscillating screen type FA
for screening of ballast and chippings, etc.
Crible oscillant à résonance, type FA
pour criblage de pierraille,
grenailles et autres matériaux



Naß-Stab-Rohrmühle,
1600 Ø x 3000 mm lang.
Leistung je nach Feinheit 15—25 t/h
Rod tube mill for wet operation,
1600 diam. x 3000 mm long,
capacity 15—25 tons/h depending on the fineness
Tube-broyeur, pour travail humide
1600 Ø x 3000 mm de long
Débit: suivant finesse 15—25 t/h

Vollständige Zerkleinerungs- und Aufbereitanlagen sowie Maschinen jeder Art und jeder Leistung für Trocken- und Naß-Verfahren, wie Brecher- und Mahlanlagen, Siebanlagen, Stückgutscheider, Waschtrommeln, Sandklassieranlagen, Krätzbänder, Kettenbeschicker, Schubwagenspeiser, Bandaufgeber, Entwässerungseinrichtungen usw.
Maschinen u. Einrichtungen für Zement-, Gips-, Kalk-, Schotter- und Tonwerke ■
Verlangen Sie unverbindliche Beratungen und Offerten

Complete crushing plants, ore dressing and coal preparation plants, as well as machinery of any description and capacity for dry and wet process, such as crushing and grinding equipment, screening plants, scalpers, washing drums, sand classifiers, scraping conveyors, chain feeders, reciprocating plate feeders, belt feeders, de-watering devices, etc.
Machinery and equipment for Cement, Gypsum, Limestone, Road Metal and Clay Plants ■ Please apply for advice and quotation

Installations complètes de concassage et préparation de minerais et charbon ainsi que matériel de tout genre et rendement pour procédés secs et humides et surtout installations de concassage, mouture, criblage, grilles dégrossisseuses, tambours-laveurs, classificateurs à sable, bandes à raclettes, alimentateurs à chaîne, à chariot et à bande, dispositifs d'égouttage, etc.
Matériel et équipements pour cimenteries, exploitation du gypse, calcaire et argile ■
Demandez renseignements et propositions

VERBINDUNGSMUFFE FÜR 50 KV-DREILEITER-OELKABEL

JONCTION POUR CABLE A HUILE TRIPOLAIRE 50 KV

SOCIETE D'EXPLOITATION DES

Cortailod

CABLES ELECTRIQUES

