

Objektyp: **Advertising**

Zeitschrift: **Wasser- und Energiewirtschaft = Cours d'eau et énergie**

Band (Jahr): **56 (1964)**

Heft 8

PDF erstellt am: **12.07.2024**

Nutzungsbedingungen

Die ETH-Bibliothek ist Anbieterin der digitalisierten Zeitschriften. Sie besitzt keine Urheberrechte an den Inhalten der Zeitschriften. Die Rechte liegen in der Regel bei den Herausgebern. Die auf der Plattform e-periodica veröffentlichten Dokumente stehen für nicht-kommerzielle Zwecke in Lehre und Forschung sowie für die private Nutzung frei zur Verfügung. Einzelne Dateien oder Ausdrucke aus diesem Angebot können zusammen mit diesen Nutzungsbedingungen und den korrekten Herkunftsbezeichnungen weitergegeben werden. Das Veröffentlichen von Bildern in Print- und Online-Publikationen ist nur mit vorheriger Genehmigung der Rechteinhaber erlaubt. Die systematische Speicherung von Teilen des elektronischen Angebots auf anderen Servern bedarf ebenfalls des schriftlichen Einverständnisses der Rechteinhaber.

Haftungsausschluss

Alle Angaben erfolgen ohne Gewähr für Vollständigkeit oder Richtigkeit. Es wird keine Haftung übernommen für Schäden durch die Verwendung von Informationen aus diesem Online-Angebot oder durch das Fehlen von Informationen. Dies gilt auch für Inhalte Dritter, die über dieses Angebot zugänglich sind.

Reduktion der Wasserhaltungskosten

Erweiterung Kläranlage
Werdhölzli der Stadt
Zürich

Projekt und Bauleitung:
L. von Roll AG, Zürich



Tiefenverdichtung nach dem RDV für mehrere Klärbecken zur Reduktion der Wasserdurchlässigkeit

Grundfläche: ca. 2000 m²
pro Becken
Untergrund: Kiessand
Urspr. k-Wert = rd. 10⁻¹ cm/sec
Reduktion des k-Wertes
infolge Verdichtung auf rd. 1/30
des ursprünglichen Wertes

RDV = Rütteldruckverfahren

Zur Lösung Ihrer Fundationsprobleme mit dem RDV stehen Ihnen schriftliche Unterlagen und unsere kostenlose technische Beratung jederzeit zur Verfügung.

Tiefenverdichtungen nach dem RDV (System Keller) werden von uns ausgeführt:

a) Zum Zwecke der Erhöhung der Tragfähigkeit anstehender Böden oder künstlicher Aufschüttungen,

b) Zur Reduktion der Wasserdurchlässigkeit (k-Wert) grobdurchlässiger Kiese oder Kiessande

Die Anwendung des RDV ermöglicht technisch einwandfreie Fundationen mit minimalsten, gleichmässigen Setzungen, oder reduziert die Kosten der offenen Wasserhaltung erheblich.



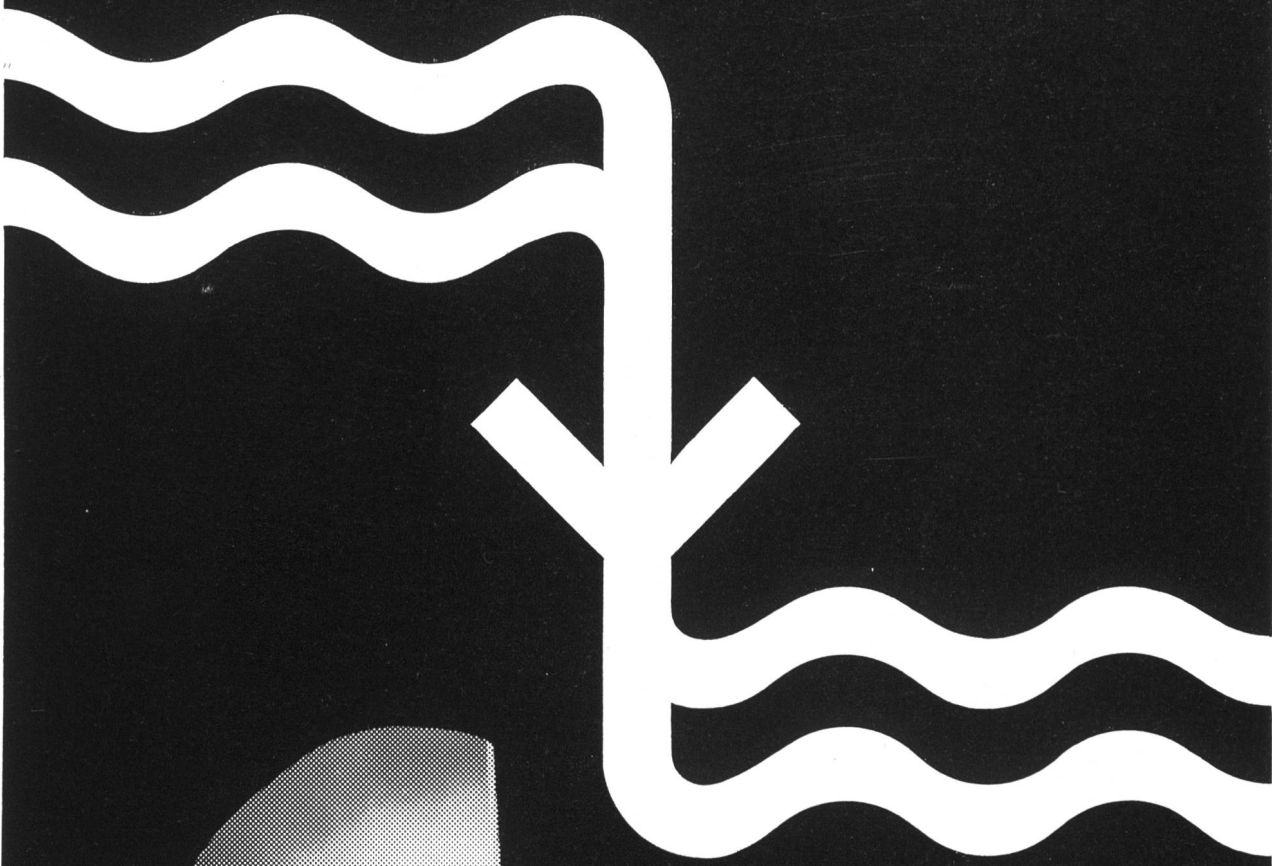
Schafir & Mugglin AG
Bauunternehmung

Eigenes Erdbaulaboratorium



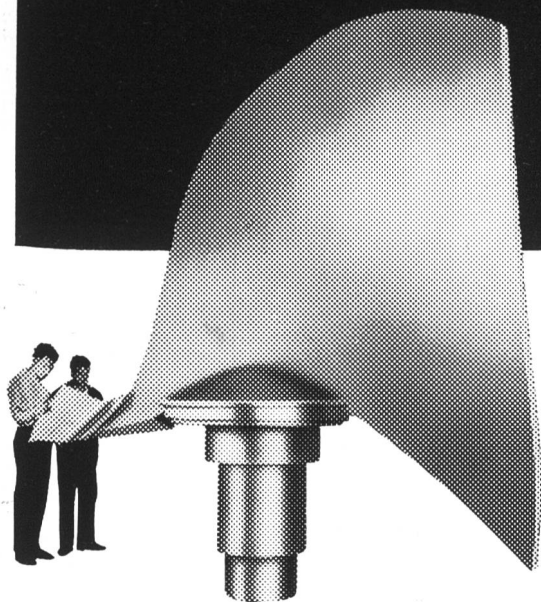
Zürich Neumünsterallee 9
Telephon (051) 32 52 13

Technische Höchstleistung mit **+GF+ Stahlguss**



500 m³ = 500 000 Liter Donauwasser
pro Sekunde...

stürzen mit einem Gefälle von 17 Metern
auf die Kaplanschaufeln jeder Turbine
des Kraftwerkes «Äschach» in Oesterreich.
Diese Schaufeln bestehen aus
+GF+ Stahlguss.



Kaplanschaufel «Äschach», Gewicht 19,5 t
+GF+ Stahlguss mit 13% Chrom

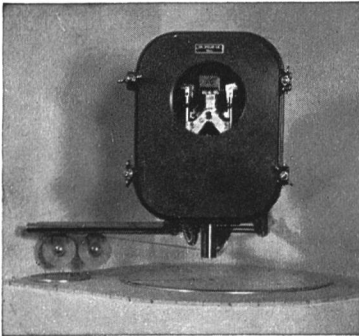
Reiche Erfahrung, spezialisierte Arbeits-
kräfte, grosszügiges Forschungspro-
gramm, sowie ständige Verbesserung der
Fabrikations- und Kontrolleinrichtungen
bieten Gewähr für die hervorragende
Qualität von **+GF+ Stahlguss.**

Sg 727/1

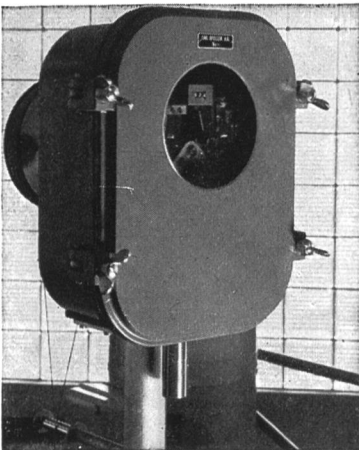
Georg Fischer Aktiengesellschaft, Schaffhausen

Telephon (053) 5 60 31 und (053) 5 70 31

Gemeinde- Wasser- Versorgung

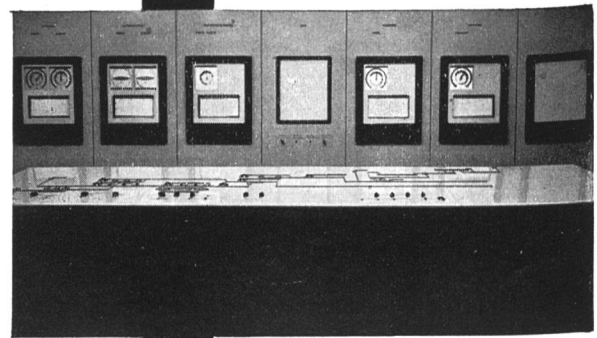
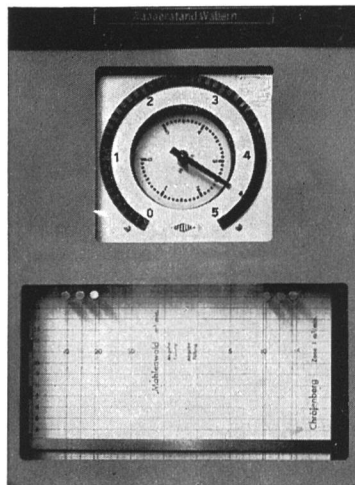


Pumpensteuerungen

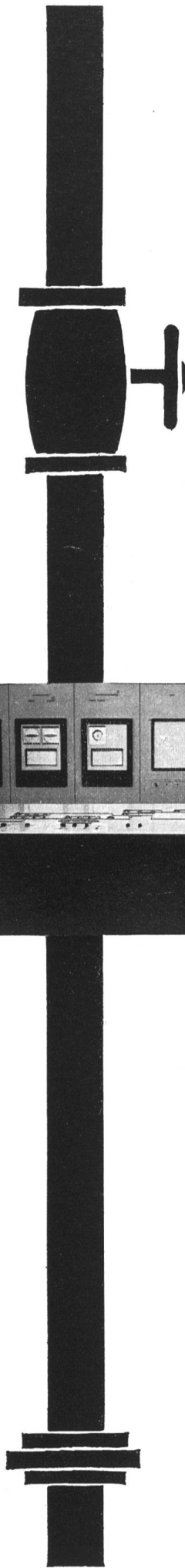


Niveauregulierungen

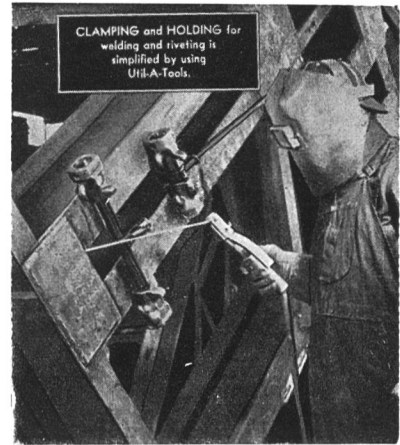
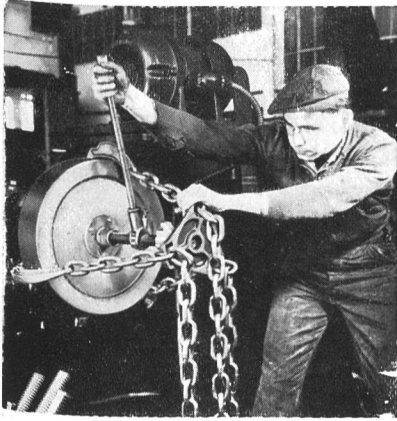
Rückmeldungen



Chr. Gfeller AG Bern-Bümpliz und Flamatt



SAFETY FIRST, MEILI FIRST!

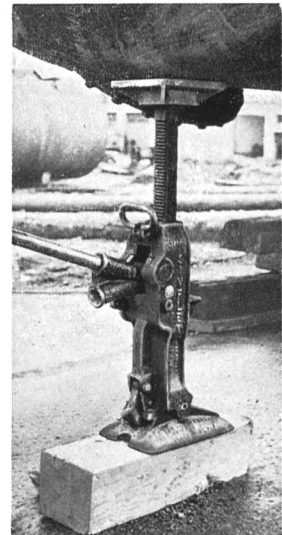
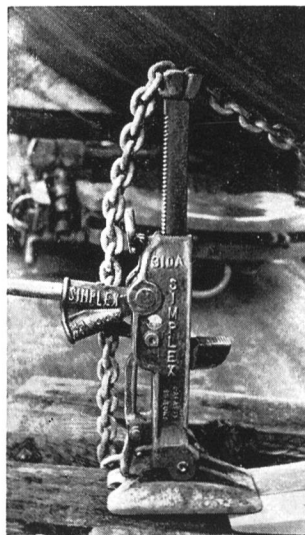


«SIMPLEX» Universal-Zieh-Stoss-Aggregat Serie 610—620

15 t zentrisch, 2 1/2 t exzentrisch und bis 10 t als Radabzieher

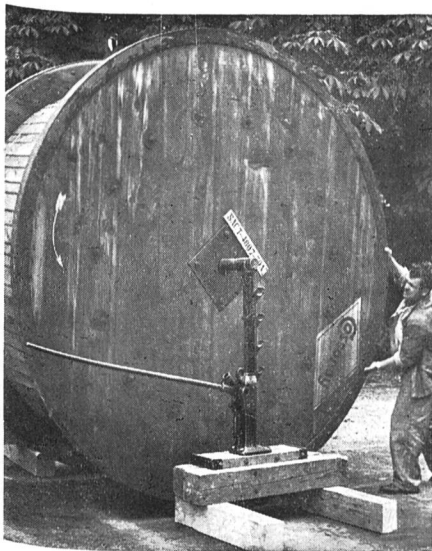
Gelenkfusswinden 522 1016, 310 A und 2030

5, 10, 15 und 20 t



Auf sämtliche hier abgebildeten
SIMPLEX-Erzeugnisse gewähren wir

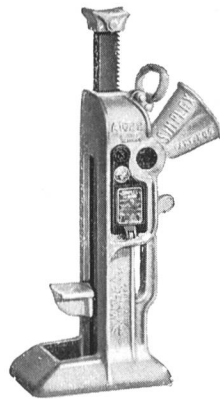
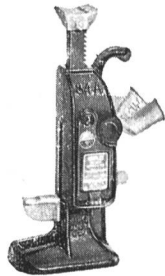
EIN JAHR GARANTIE



Kabelbobinen-Winden

320 A, 321, A-1022 CR, A-1029
5 und 10 t

Standard-
Fusswinden
84 A - 2029



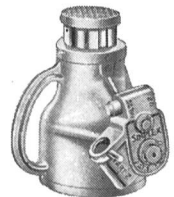
Anreiss-
winden
1 P - 4 P



Stockwinden
4-Way - HT



Mechanische
Präzisions-
Hebeböcke
1510 - 5016



Man verlange unsere ausführlichen Prospekte
oder Offerte für das gewünschte Gerät!

Sämtliche Modelle sind
ab Lager lieferbar

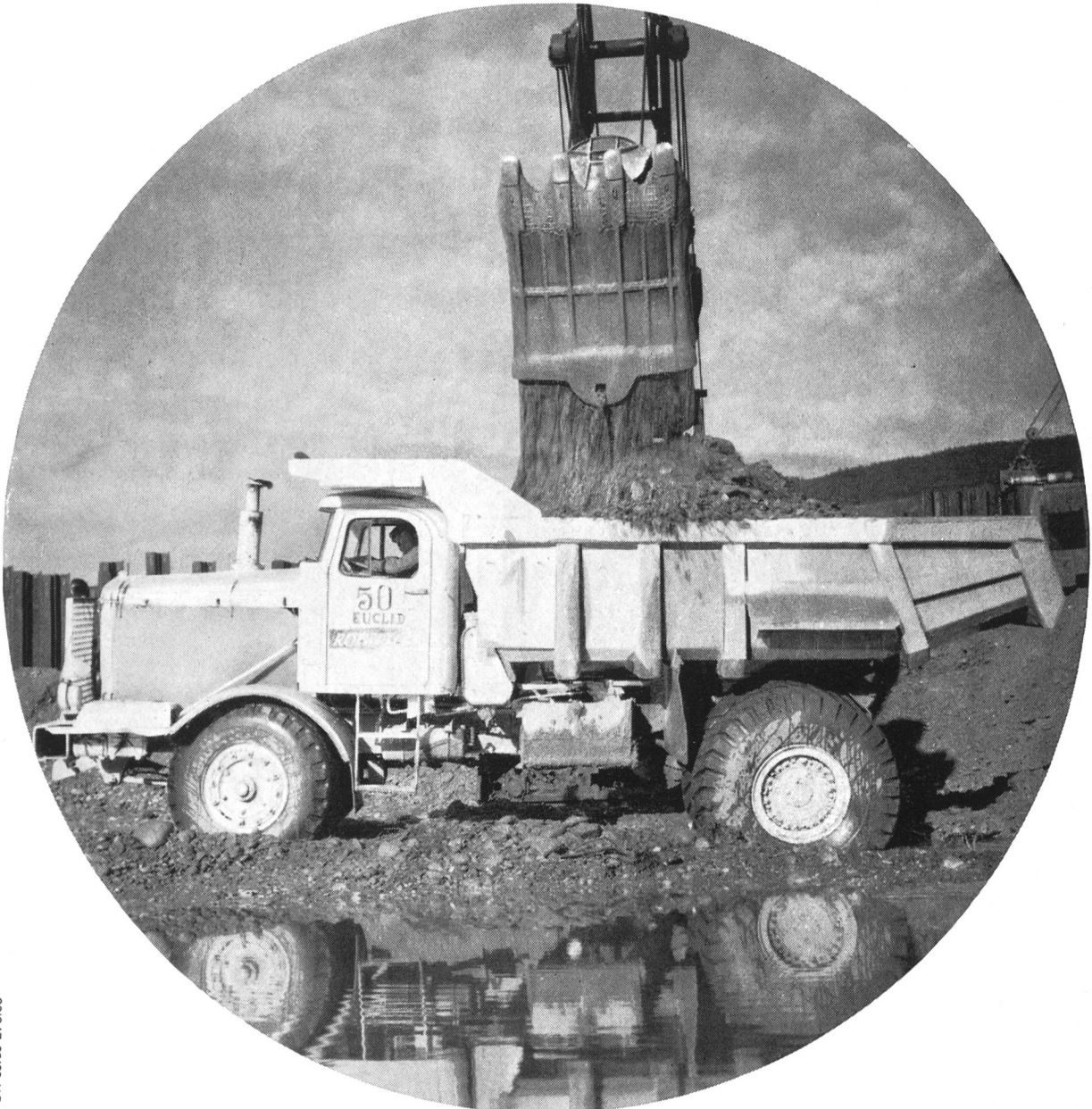
L. MEILI & SOHN
8046 Zürich

Zehntenhausstrasse 63
Telefon (051) 57 03 30 (5 Linien)

**ein
Produkt
der
General
Motors**

Euclid: zuverlässig, unverwüsthlich – die Weltmarke, hundertfach bewährt auf Grossbaustellen, im Kraftwerksbau, in Kieswerken und Zementfabriken! Euclid-Rückwärtskipper sind in verschiedenen Typen mit 7–24 m³ Fassungsvermögen und 150–500 PS Motorenleistung lieferbar, alle grösseren Modelle mit Drehmomentwandler und Wandlerbremse als Standardausrüstung. Ein erstklassiger Service und Ersatzteildienst ist jederzeit gewährleistet. Verlangen Sie unverbindliche Offerte.

Euclid-Rückwärtskipper



bH corso 276.63



*Mit diesem Zeichen
werben wir für
die Euclid-Produkte.
Unser Verkaufs-
programm: Rückwärts-
kipper, Scraper,
Bodenentleerer, Bull-
dozer und die
neuen Euclid-Lader.*

Kellmobil AG

Wallisellen-Zürich Kriesbachstr. 5 Tel. 051 93 10 33



MEILI-KRANE

seit über 20 Jahren

MEILI-Bockkrane «Portique»

In 7 Teile zerlegbar und leicht transportierbar. Verschiedene Ausführungen bis 15 Tonnen und bis 10 m Höhe. Man beachte die frappant niedrige Bauhöhe des verwendeten Flaschenzuges mit Laufkatze, in einem Stück gebaut. Dieses Hebezeug wird speziell für niedrige Räume verwendet. — Prospekt Nr. 79



L. MEILI & SOHN 8046 ZÜRICH

Zehntenhausstrasse 63

Telefon (051) 57 03 30-34

Hebezeuge - Maschinenbau-Werkstätte

MEILI-Säulendrehkrane

mit vollem (360°) Aktionsbereich. Bedienen einen grossen Platz, beanspruchen aber nur eine kleine Bodenfläche. Sie werden am Boden verankert und benötigen keine zusätzlichen Wand- oder Deckenbefestigungen. Die Krane sind unter voller Last und bei jeder Ausladung leicht zu schwenken. Sie werden bis 5 t mit oder ohne Hebezeug geliefert.

Standardtypen

Tragkraft: 125-250-500-1000 kg

Nutzhöhe: bis 3 m

Ausladung: bis 3 m



MEILI-Dreibeine «Herkules»

in Stahl oder Anticorodal. Verschiedene Ausführungen bis 10 Tonnen und 6 m Bauhöhe. Sehr leicht.

Prospekt Nr. 15254



MEILI-Hydro-Krane

Verschiedene Modelle für jede Last bis 2700 kg.

Qualitätsausführung

Prospekt Nr. 6

Spiral- geschweisste Stahlrohre

für Wasser-, Gas-, Oel-, und Luftleitungen



Das erste und einzige Schweizer Werk für die Herstellung spiralgeschweißter Stahlrohre

159

216
219

267
273

318
324

356
368

406
419

457
470

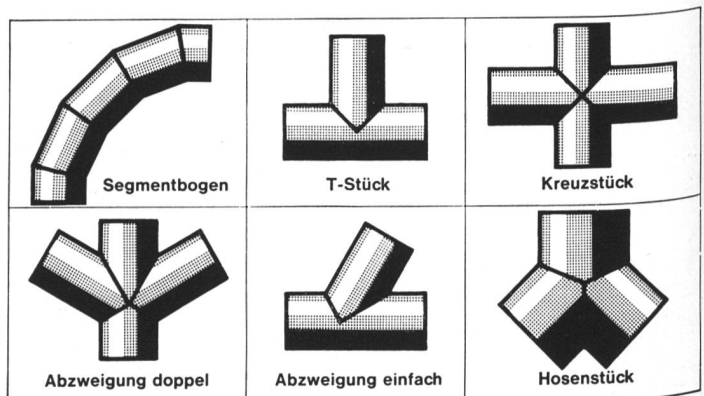
508
521

609
622

711
720

813

Andere Abmessungen auf Wunsch.
Wandstärken: 2,75 bis 10 mm. Ausführungen mit
oder ohne Schutzüberzug. Sämtliche Formstücke.



ROMAG

Röhren und Maschinen AG / Düdingen FR

Telephon 037 4 34 21/22



imerit EP-Farbe

der Oberflächenschutz
für Kraftwerk-Anlagen

Eine Zweikomponentenfarbe auf Epoxydharzbasis. Durch **Vernetzung** mit dem dazugehörigen EP-Härter sind die Anstriche widerstandsfähig gegen mechanische und chemische Einflüsse.

Wirkt wie Einbrennfarbe

IMERIT EP entspricht in seinen Anstricheigenschaften weitgehend den Einbrennfarben, ohne dass Einbrennen erforderlich ist.

Temperaturbeständig

Die Skala reicht von +120 °C bis -20 °C.

**Widersteht mechanischen
und chemischen Einflüssen**

Widerstandsfähig gegen aggressive Wasser, starke Alkalien, Säuren, neutrale und alkalische Salze, Sauerstoff- und Feuchtigkeitseinwirkungen.

Schlag-, kratz- und trittfest

Schlag-, kratz- und trittfest und leicht anzubringen auf Eisen, Leicht- und Buntmetallen, Zementverputz, Eternit, Kalkverputz, Holz und Kunststoffen.

Beratungsdienst

Schwierige Probleme des Oberflächenschutzes werden in unseren modernen Laboratorien geprüft. Spezialisten, Ingenieure und Chemiker stehen Ihnen unverbindlich zur Verfügung.

Verlangen Sie unser Merkblatt IMERIT EP, das Sie über alle Anwendungsbereiche orientiert. Auf Wunsch dienen wir Ihnen gerne mit Referenzen.

imerit

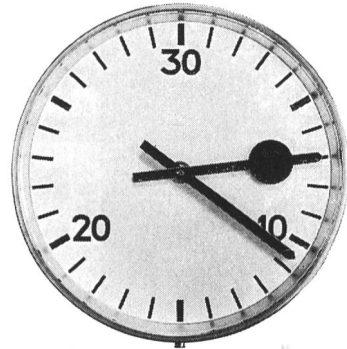


Imerit AG, Lack- und Farbenfabrik, Wetzikon/Zürich, Tel. 051/77 03 85/86, Telex Nr. 53244

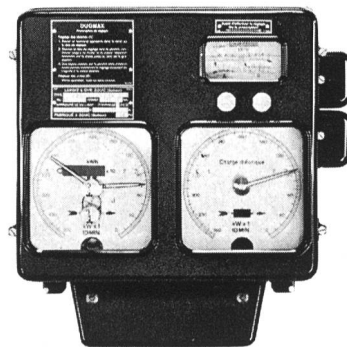
DUOMAX MIT GROSS ANZEIGE

LG

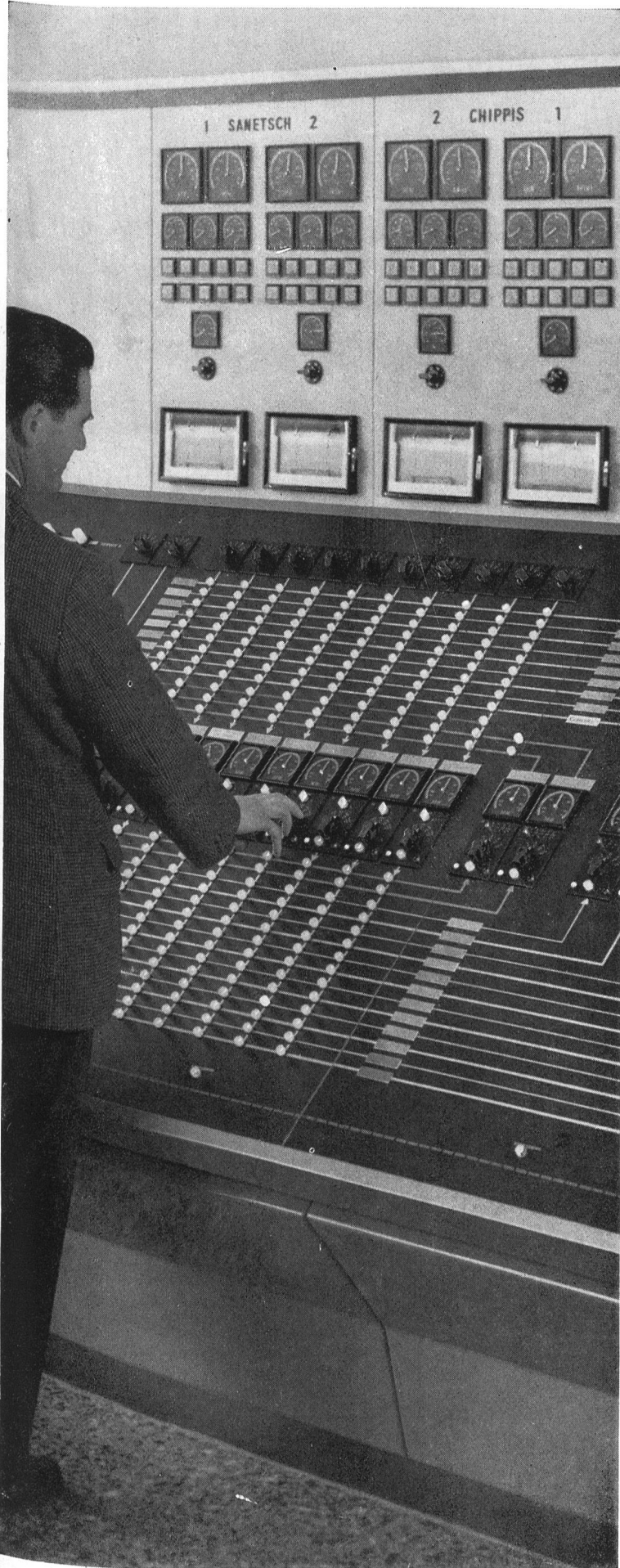
LANDIS & GYR



Wo die Umstände eine Grossanzeige von Ist- und Solllast erfordern, können beide Werte vom Solllastkontrollzähler DUOMAX auf ein Grossanzeigegerät gegeben werden. Dieses wird an dem für die Überwachung am besten geeigneten Orte, in beliebiger Entfernung vom DUOMAX aufgestellt. Soll- und Istlast, sowie deren Differenz, lassen sich von einer einzigen Skala ablesen, wobei – was für die Überwachung des Belastungsverlaufes besonders vorteilhaft ist – die Stellung des Solllastzeigers gleichzeitig den bereits erreichten Zeitpunkt der Registrierperiode angibt.



Landis & Gyr AG, Zug Tel. 042 425 25



Wir planen und liefern
Mess- und
Summierungseinrichtungen
für Kraftwerke und
Unterstationen nach
modernsten Prinzipien
unter Verwendung
bewährter, wartungsfreier
Geräte und Bauteile

Camille Bauer AG, Basel, Dornacherstrasse 18, Telefon (061) 34 24 40, Telex 62 159

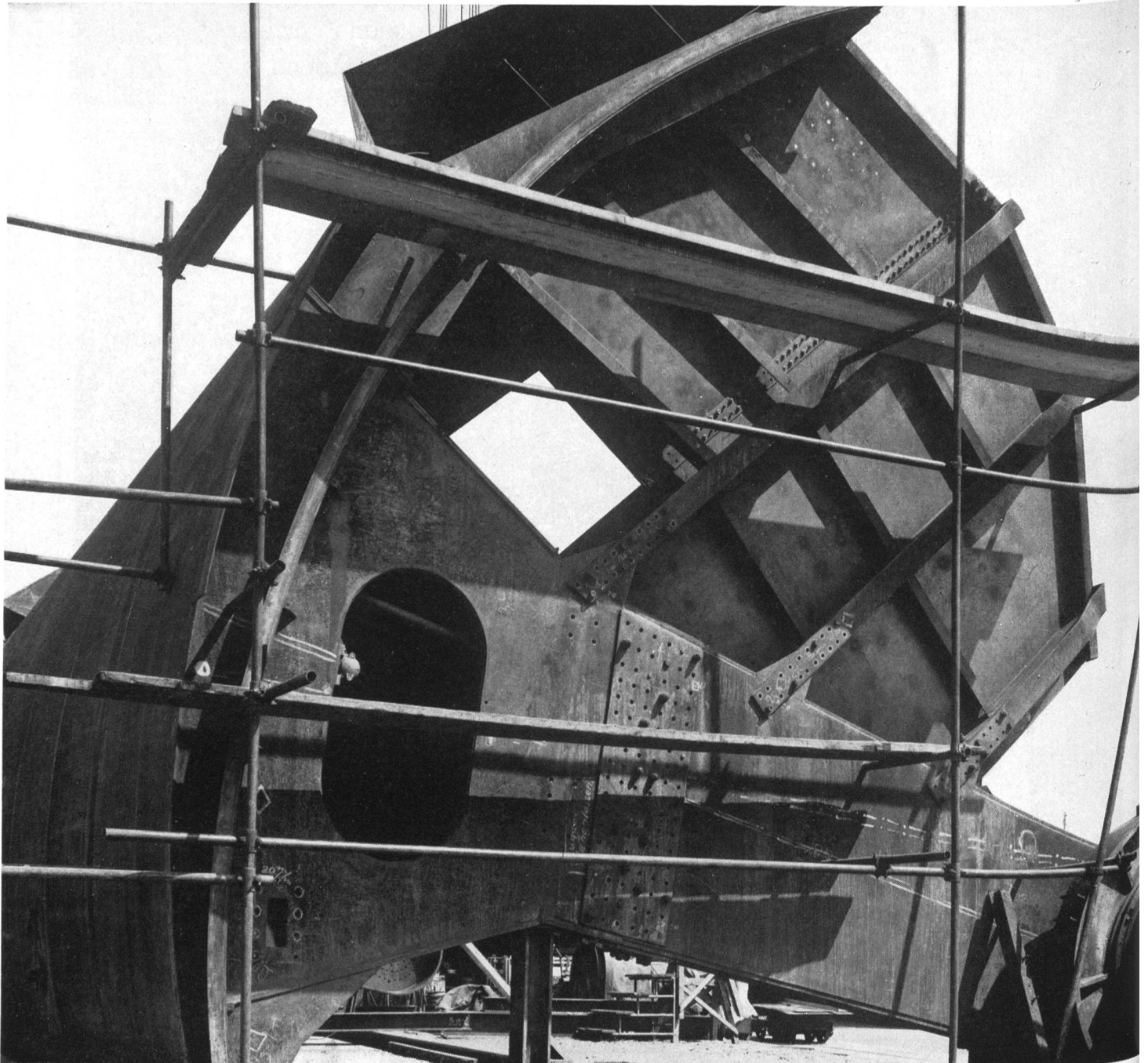
camille bauer

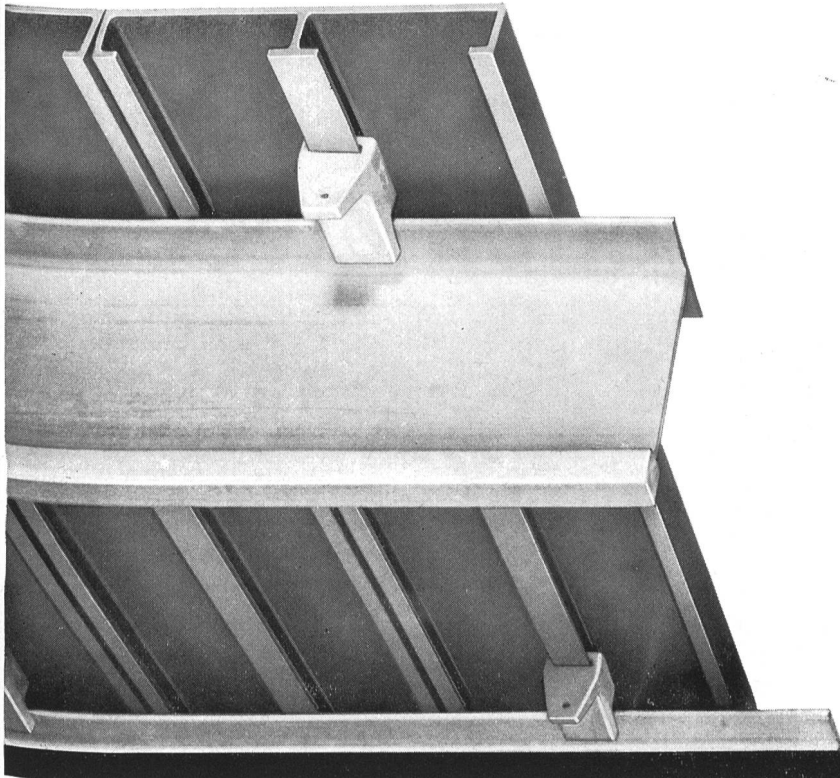
EOS Poste de couplage de Chamoson

Tafelschützen
Segmentschützen
Sektorschützen
Klappen
Dammbalken
Schleusentore
Rechen
Druckrohrleitungen
Druckschachtpanzerungen
Verteilleitungen

Projektierungen
Bau
Montage

Buss AG
Basel
Pratteln





Betonierschalungen aus ALUSUISSE-Legierungen eignen sich für den Tief- und Hochbau. Das im In- und Ausland patentierte System Aeberli / ALUSUISSE ist mit seiner Planken / Spanten-Bauweise an die verschiedensten Baukörper anpassbar. Die Aluminiumschalung erlaubt sehr hohe Versetzzahlen ohne Reparatur und Unterhalt.

Aluminium ist leicht in der Handhabung, das niedrige Gewicht dieses Schalungsmaterials ermöglicht wirtschaftlichen Baufortschritt.

Verlangen Sie die ALUSUISSE-Publikationen und die Beratung unserer Spezialisten. (Vertrieb Schweiz: Fa. Aeberli, 8038 Zürich).

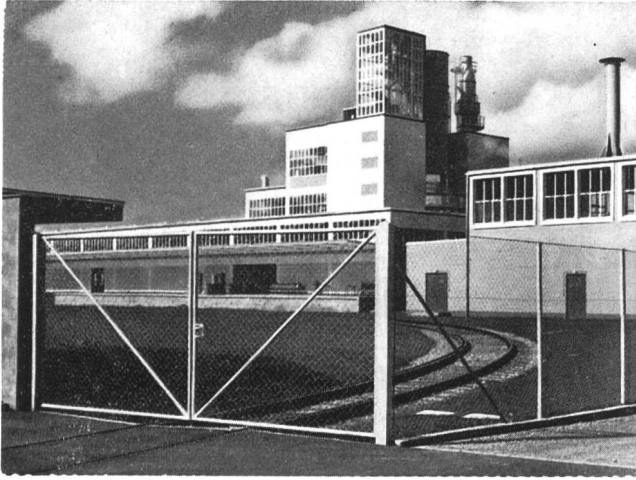
ALUMINIUM IM BAUWESEN

SCHWEIZERISCHE ALUMINIUM AG

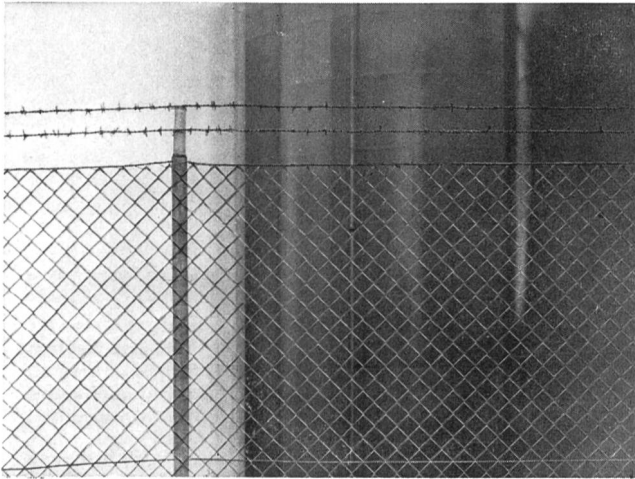
Verkaufsabteilung Zürich 48

Telephon (051) 54 80 80





Müller-Zäune für jeden Zweck

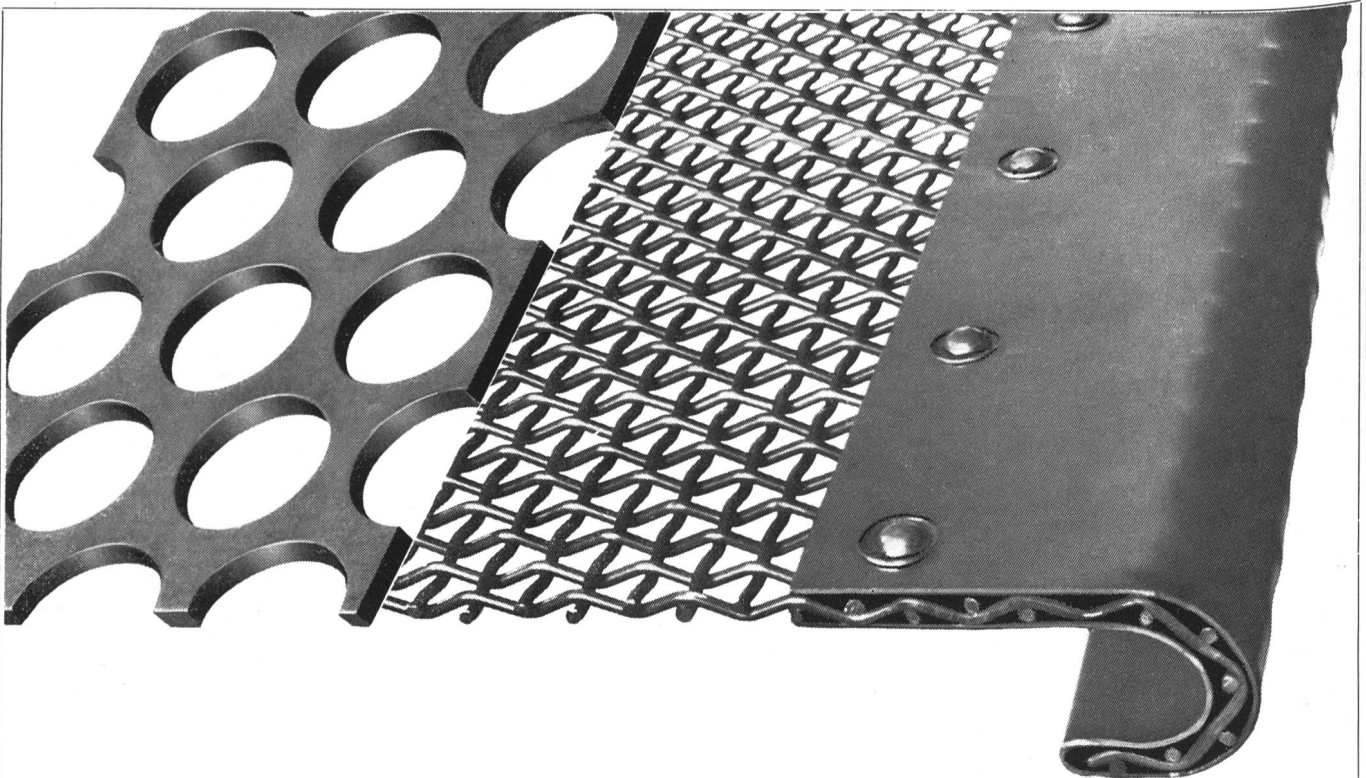


Wir erstellen als Spezialisten Einfriedungen an Schaltanlagen, Unterwerken und Kraftwerken und verfügen über ein geschultes Fachpersonal, das die Montage zuverlässig besorgt. Unsere beste Referenz sind die vielen ausgeführten Arbeiten.

Gerne stehen wir Ihnen mit ausführlicher Dokumentation zu Diensten.

Müller & Co., Zaunfabrik

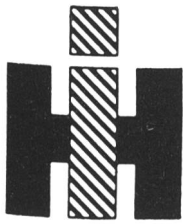
Löhningen SH	053	6 91 17
Zürich	051	26 28 45
St. Gallen	071	27 23 86
Basel	061	33 47 58
Winterthur	052	2 13 85
Chur	081	2 42 10



Siebag-Lochbleche und Sortiergitter für Vibratoren und Sortiertrommeln sind aus hochwertigem Spezialstahl hergestellt. Sie haben sich auch bei stärkster Beanspruchung bestens bewährt. Alle Lochungen und Maschenweiten.

Siebag AG. Regensdorf ZH 051 94 40 47

SIEBAG 



Objektive Vergleiche entscheiden für **INTERNATIONAL**

Modelle 175 und 250



Ueberlegenheit Sicherheit Wirtschaftlichkeit

3 überzeugende Faktoren in der fortschrittlichen Konstruktion der neuen IH-Raupenlader Modelle 175 und 250. Unter härtesten Bedingungen haben sich diese beiden Modelle im schweizerischen Baustellen-Einsatz hervorragend bewährt. Jeder Besitzer eine Referenz.

Stabile Rahmenkonstruktion, für schwerste Ladearbeiten entwickelt. IH-Powershiftgetriebe, unkomplizierte, robuste Konstruktion. IH-Planetenlenkgetriebe. Planetenuntersetzung im Endantrieb. – 12 Monate oder 2000 Arbeitsstunden Garantie. Sofort ab Lager lieferbar.

Ulrich Rohrer-Marti AG, Zollikofen/Bern, Telefon 031 65 03 71

ARMIPLAST ■ MATERIALSPAREND ■ ZEITSPAREND ■ KOSTENSPAREND ■ KORROSIONSBESTÄNDIG ■ ARMIPLAST

KAVERNEN-VERKLEIDUNGEN

AUS ARMIPLAST



**METALL
ZUG**

WURDEN MIT ERFOLG EINGESETZT
IN FOLGENDEN WERKEN:

KRAFTWERK GÖSCHENEN ■ STAUDAMM
GÖSCHENERALP ■ KRAFTWERK MATTMARK

ARMIPLAST IST EINE HOCHWERTIGE WELLPATTE
AUS GLASFASERVERSTÄRKTEM POLYESTER-HARZ.

ARMIPLAST IST EIN PRODUKT DER

METALLWARENFABRIK ZUG

**METALL
ZUG**

Viele Koffer
sind des Velos Tod (Sprw.)



Hier wurde eindeutig das falsche Transportmittel gewählt. Die Tragkraft der Velospeichen entsprach nicht den betrieblichen Anforderungen. Moral? Jegliches Gerät sollte genau auf Grösse und Umfang der zu befördernden Güter, deren Gewichte und Transportwege abgestimmt werden. Und weiter: Wenn

Ihrer innerbetrieblichen Spedition die richtigen Hilfsmittel zur Verfügung stehen, leisten Sie mit weniger Leuten mehr und schieben der Personalknappheit den Riegel vor...

Die Robert Aebi AG verfügt über ein lückenloses Lieferprogramm hochwertiger Hebefahrzeuge, Krane, Fördermittel und Kleinhebezeuge. Sie ist damit in der Lage, Ihre Hebe- und Transportprobleme «nach Mass» zu lösen. Dürfen unsere erfahrenen Techniker Sie beraten?

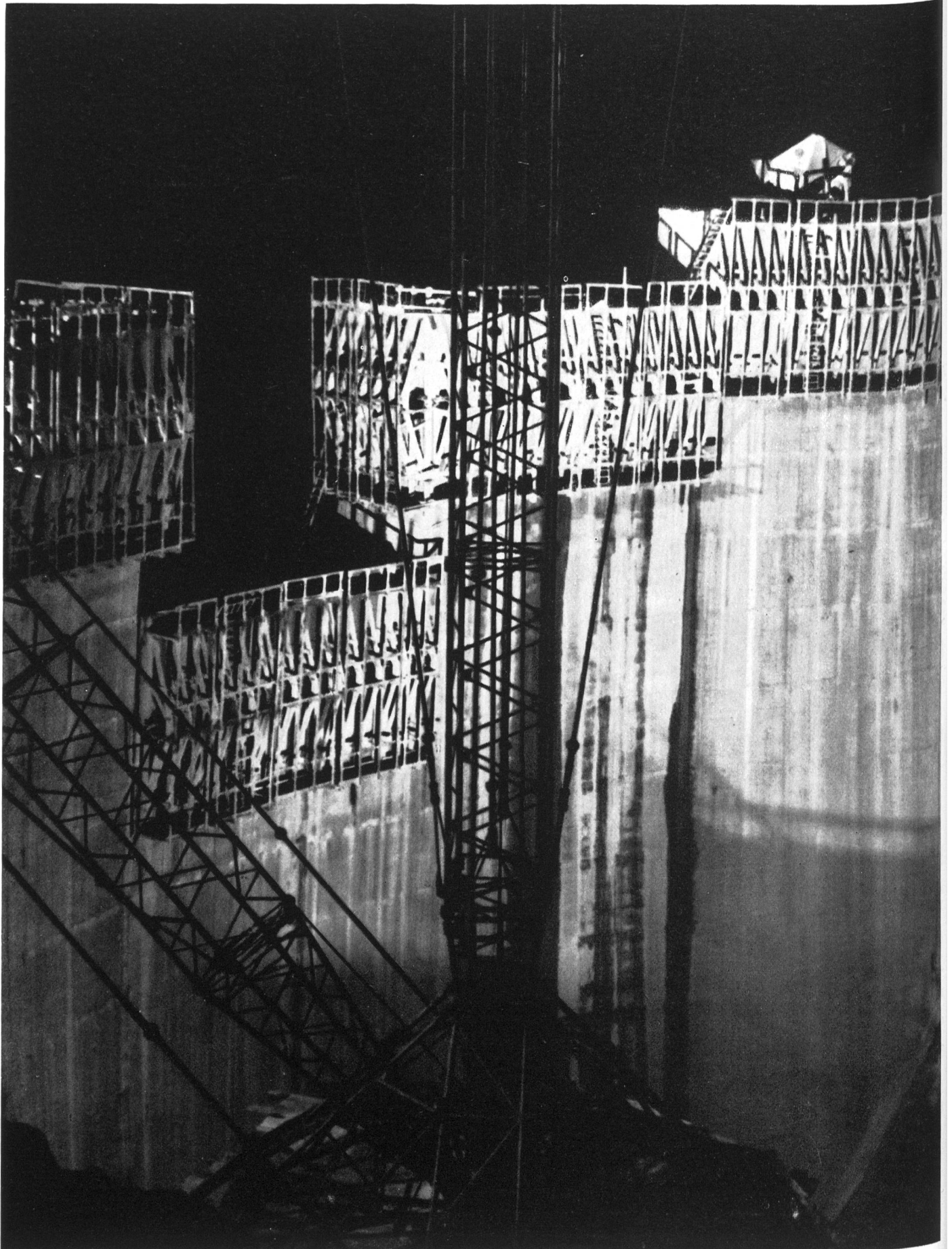
Matbro Stapler, Coles Mobilkrane, Bucyrus Hydrokrane, Wolff Turmdrehkrane, Raco Kleinkrane, Keienburg Leichtbaukrane, Simon Hebebühnen, Gedi Hebezeuge, Unimog Mehrzweckfahrzeuge, Muir Hill Muldenkipper, Trojan Ladeschaufeln, Kombi Förderbänder, Handschraper.

Transport- und Hebezeuge seit 1881

Robert Aebi AG
Uraniastrasse 31/33, Zürich 23, Telefon 051 23 17 50

Leistungsfähig unterstützt
die schweizerische Zementindustrie
Ingenieure und Unternehmer
beim raschen Bau der Talsperren

E.G.Portland

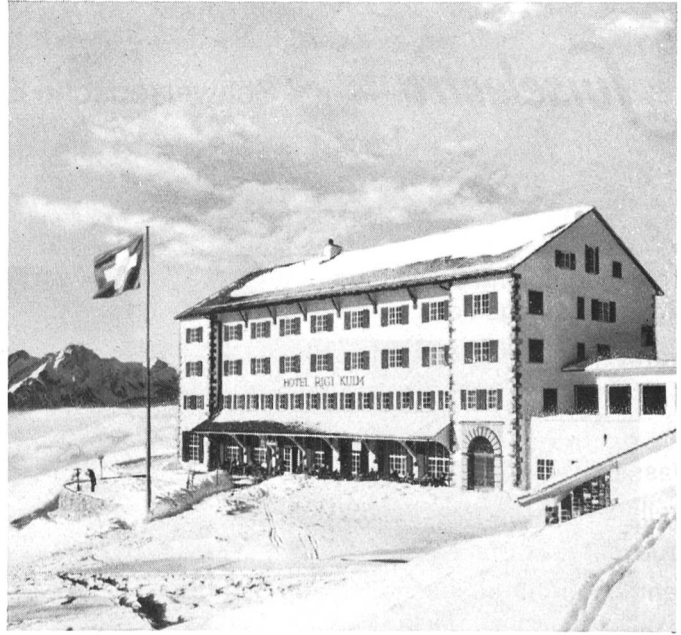




Krane
jeder Tragkraft für
elektrische Zentralen,
Dammbalkenkrane

Von Roll AG.

Werk Bern

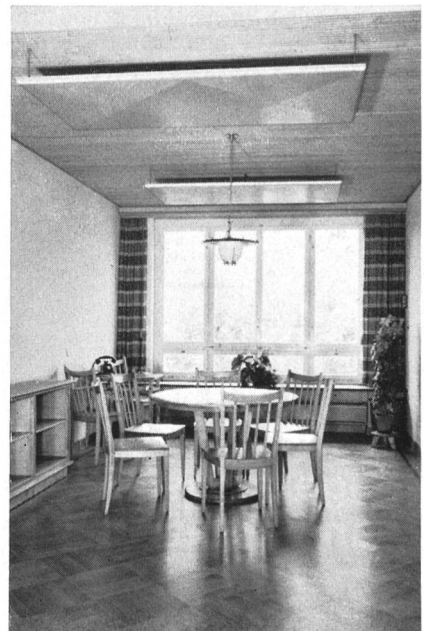


Elektrische Raumheizungen für jeden Zweck

Accum baut seit Jahrzehnten elektrische Heizungen für Kirchen, Kindergärten, Schulhäuser, Säle, Berg-hotels, Wohn- und Ferienhäuser, Garagen, Kraftwerke, Unterstationen, Stellwerke, Pumpwerke, Baubarakken, Fabrikräume, Zugsheizung usw.

Accum AG
Gossau ZH

Accum



Projektierung und Bauleitung
folgender Anlagen der

Kraftwerke Mattmark AG:

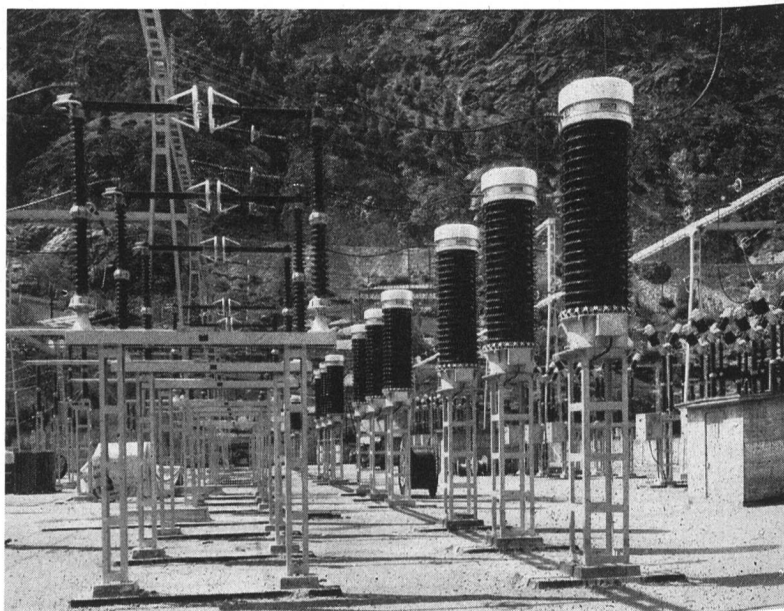
Wasserfassungen (4)

Freilaufl- und Druckstollen (20 km)

Druckschacht Stalden

Zentrale und Freiluftschaltanlage Stalden

Diensthäuser



Teilansicht der Schaltanlage Stalden der Kraftwerke Mattmark AG. im Bau

Staudamm Mattmark

ausgeführt durch die
Arbeitsgemeinschaft
Staudamm Mattmark

Schafir & Mugglin AG. Saas-Almagell
S.A. Conrad Zschokke Sion
Losinger & Co. S.A. Sion
AG. Heinr. Hatt-Haller Zürich
Bless & Co. Zürich
Locher & Cie AG. Zürich



Aufbereitung und Reinigung von Wasser und Abwasser mit Ionenaustauschern

Planung und Lieferung von Anlagen für galvanische Betriebe und Beizeereien

Unsere Fachleute beraten Sie bei allen Wasser- und
Abwasserproblemen

GÖTZELMANN KG Industrieabwasser-Anlagen Stuttgart
7 Stuttgart-1, Mönchhaldenstrasse 27/A Telefon 0711/29 56 94

Richten Sie Ihre Anfragen bitte an:

INGENIEUR-BUREAU DR. F. FURRER
Zürichstrasse 66, Küsnacht ZH Telefon 051 90 46 30

Entgiftung und Neutralisation
mit vollautomatischer Steuerung.

Entnahme der Feststoffe
und Schwermetalle durch
Spezialfilter und
Selektiv-Ionenaustauscher
unter Verzicht auf Absetzbecken.

Ionenaustauschanlagen
zur Reinigung und Ableitung
des Abwassers durch selektive
Entnahme der Schadstoffe
ohne Trennung der
Spülwässer

**Ionenaustauschanlagen
für Kreislaufführung**

Geringe Schlammengen
(Anfall in stichfester Form)

Entgiftung nach dem
BW-Verfahren

KRAFTWERKE MATTMARK AG

Die Erstellung der Kraftwerke Mattmark bezweckt die Nutzbarmachung der Wasserkräfte des Saastales im Kanton Wallis. Die Netto-Produktion wird in einem Jahre mittlerer Wasserführung insgesamt 580 Mio kWh betragen.



Dammbaustelle und Staugebiet Mattmark, Juni 1964

Aktionäre

ELEKTRO-WATT AG ZÜRICH
ELEKTRIZITÄTSGESELLSCHAFT LAUFENBURG AG
BERNISCHE KRAFTWERKE AG
CENTRALSCHWEIZERISCHE KRAFTWERKE LUZERN
LONZA BASEL
SUISELECTRA BASEL
STADT SITTEN
ELEKTRIZITÄTSWERK LUZERN-ENGELBERG AG

Projekt und Bauleitung

ELEKTRO-WATT AG ZUERICH
SUISELECTRA BASEL

ESCHER WYSS

Freistrahlturbinen

für die Zentrale Stalden

2 Freistrahldoppelturbinen von je 125500 PS Maximalleistung unter 1023,8 m WS

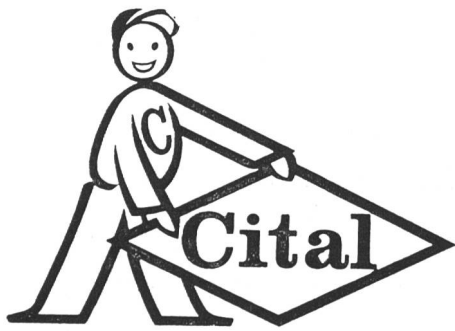
weitere Lieferungen für die Kraftwerke Mattmark AG:

Verteilleitung Stalden 1960 mm Ø / 4 x 1000 mm Ø für 1167 m WS

Horizontalschacht-Panzerung 2050 mm Ø Länge 570 m für 1167 m WS

Grundablass-Schützen im Staudamm Mattmark für 57 m³/s mit LW 1500 x 900 mm





Wieder eine zeit- und geldsparende - **Neuheit!**

Wiederinstandsetzung eines alten Freispiegelstollens des Kraftwerkes Glaris mit «Cital-Aquapaint»



Der Stollen vor der Behandlung mit «Cital-Aquapaint» (Bild 2 Detail-Ansicht)



Beschichteter Stollenabschnitt nach dem Auskleiden mit «Cital-Aquapaint»

Was ist Cital-Aquapaint?

Isolier- und Schutzanstrich, der auf nasser Unterlage, sogar unter Wasser haftet und trocknet!

Schnelleres und einfacheres Abdichten von Stollen, Tunnels, usw.

Gegen Durchsickern von Wasser, beim Abdichten von Stollen und ganzen Tunnels hilft Cital-Aquapaint. Cital-Aquapaint widersteht passivem Wasserdruck von mindestens 4 atü.

Mit Cital-Aquapaint können Kläranlagen mit minimalen Betriebsunterbrüchen abgedichtet und repariert werden. So einfach ist die Anwendung:

1. Ablassen und Reinigen
2. Auftragen von Cital-Aquapaint
3. Betriebsbereit (ohne Wartezeit!)



Kläranlagen sind schon nach 2 Stunden wieder betriebsbereit!

Citosan AG

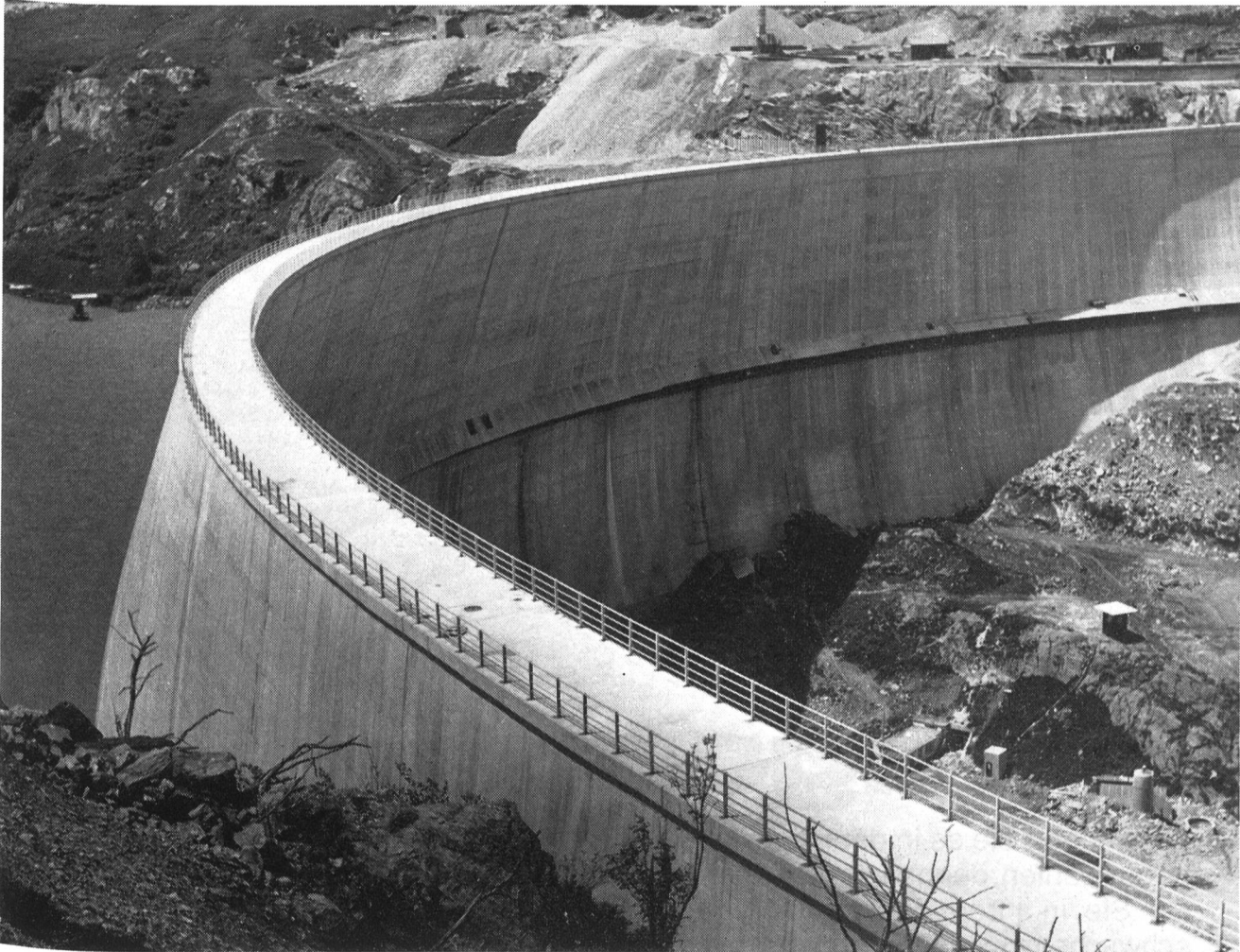
8594 Güttingen

Telefon 072 8 67 24

8006 Zürich, Stampfenbachstrasse 61

Telefon 051 26 44 88

Meynadier im Kraftwerksbau



Bogenstaumauer Les Toules VS

Bei der Staumauer Les Toules wurde **Barra 60** als Betonzusatz verwendet.

Ausserdem werden folgende Meynadier-Produkte im Kraftwerksbau eingesetzt:

Barra-Rapid für Vordichtungen
Barra-Gunit 1+2 für Gunitarbeiten
Meyco-Fugenbänder
für Arbeits- und Bewegungsfugen

Barra 55 gelangte bei folgenden schweizerischen Staumauern zur Verwendung:
Sambuco, Grande Dixence, Isenthal, Mauvoisin, Malvaglia, Bärenburg, Sufers, Limmernboden, Luzzone.



MEYNADIER + CIE AG

Zürich Vulkanstrasse 110 051 52 22 11

Bern Biel Chur Lausanne Locarno Luzern Sitten



Wählen Sie...

Sika-Fugenbänder

Jetzt haben Sie es in der Hand, für jede Beanspruchung den geeigneten Profil-typ zu wählen, denn wir haben unser Sortiment an Fugenbändern stark erweitert. Ob Sie in Ihrem Bauobjekt Arbeitsfugen oder Dilatationsfugen, Fugen mit schwachem, mittlerem oder hohem Wasserdruck haben, unsere neue Auswahl bietet Ihnen zur sicheren Abdichtung für jede Gegebenheit das passende Fugenband. Wählen Sie selbst!

	Typ I Breite des Bandes 12 cm Für Betonierfugen und Fugen in dünnen Platten
	Typ V Breite des Bandes 10, 15, 20 cm Für Betonierfugen und schwach beanspruchte Bewegungsfugen
	Typ M Breite des Bandes 22, 25, 36, 45 cm Für Bewegungsfugen mit mittlerem bis hohem Wasserdruck; hohe Verformbarkeit in jeder Richtung
	Typ O mit Längsrippen Breite des Bandes 6 und 10 cm Für Betonierfugen und Fugen in dünnen Platten
	Typ O mit Längsrippen Breite des Bandes 15, 20, 22, 25, 32, 40, 50 cm Für Bewegungsfugen mit mittlerem bis hohem Wasserdruck
	Typ O ohne Längsrippen Breite des Bandes 12, 18, 20, 22, 25 cm Für Bewegungsfugen mit mittlerem bis hohem Wasserdruck

Wählen Sie Sicherheit



Kaspar Winkler + Co.

Zürich (051) 62 40 40 Chur (081) 2 26 71 St. Gallen (071) 22 77 41
Luzern (041) 3 77 93 Bern (031) 41 57 57 Lausanne (021) 23 28 13



Saas-Fee 1790 m ü. M. — der Tagungsort der diesjährigen Hauptversammlung SWV — mit Allalinhorn und Alphubel

(Photo Klopfenstein, Adelboden)

SCHWEIZERISCHER WASSERWIRTSCHAFTSVERBAND

Programm der 53. ordentlichen Hauptversammlung vom Donnerstag, 3. September 1964, in Saas Fee
mit Exkursion zu Baustellen der Kraftwerke Mattmark AG. am Freitag, 4. September 1964

DONNERSTAG, 3. SEPTEMBER 1964

17.15 Uhr **HAUPTVERSAMMLUNG**
im Gemeindesaal von Saas Fee

Präsidial-Ansprache

Traktanden:

1. Protokoll der 52. Hauptversammlung vom 12. September 1963 in Montreux
2. Jahresbericht 1963
3. Rechnung 1963; Bericht der Kontrollstelle
4. Voranschlag 1965; Festlegung des Zuschlags zu den ordentlichen Mitgliederbeiträgen
5. Ersatzwahlen in Vorstand und Ausschuss für die laufende Amtsperiode 1963/66
6. Wahl der Kontrollstelle für das Jahr 1964
7. Festlegung der Hauptversammlung 1965
8. Verschiedenes und Umfrage

18.00 Uhr Vortrag Adolf Fux, Visp: «Kleine Mattmark-Chronik»
19.30 Uhr Gemeinsames Nachtessen im Grand Hotel

FREITAG, 4. SEPTEMBER 1964

08.30 Uhr Fahrt mit Cars zu den Baustellen Staudamm Mattmark und Zentrale Zermatt der Kraftwerke Mattmark AG. und zurück nach Saas Fee

12.30 Uhr Gemeinsames Mittagessen im Grand Hotel in Saas-Fee als Gäste der Kraftwerkgesellschaft

15.00 Uhr Spezial-Postautokurs für Rückfahrt von Saas Fee nach Visp und Brig

16.00 Uhr Ankunft in Visp
(16.12 Bahnabfahrt Richtung Lausanne)

16.30 Uhr Ankunft in Brig
(17.03 Bahnabfahrt Richtung Lötschberg)