

Zeitschrift: Wasser- und Energiewirtschaft = Cours d'eau et énergie
Herausgeber: Schweizerischer Wasserwirtschaftsverband
Band: 56 (1964)
Heft: 9-10

Werbung

Nutzungsbedingungen

Die ETH-Bibliothek ist die Anbieterin der digitalisierten Zeitschriften. Sie besitzt keine Urheberrechte an den Zeitschriften und ist nicht verantwortlich für deren Inhalte. Die Rechte liegen in der Regel bei den Herausgebern beziehungsweise den externen Rechteinhabern. [Siehe Rechtliche Hinweise.](#)

Conditions d'utilisation

L'ETH Library est le fournisseur des revues numérisées. Elle ne détient aucun droit d'auteur sur les revues et n'est pas responsable de leur contenu. En règle générale, les droits sont détenus par les éditeurs ou les détenteurs de droits externes. [Voir Informations légales.](#)

Terms of use

The ETH Library is the provider of the digitised journals. It does not own any copyrights to the journals and is not responsible for their content. The rights usually lie with the publishers or the external rights holders. [See Legal notice.](#)

Download PDF: 25.01.2025

ETH-Bibliothek Zürich, E-Periodica, <https://www.e-periodica.ch>



Aluminium-Behälter STAG an der Schwereiseilbahn der KW Linth-Limmern,
Fassungsvermögen 16 t Zement

STAG Aktiengesellschaft **Maienfeld**

Abteilung Staubgut-Transporte

Projektierung, Umschlag, Transport von staubförmigen Massengütern wie Zement, Gips, Soda, Filler, Mehl usw.

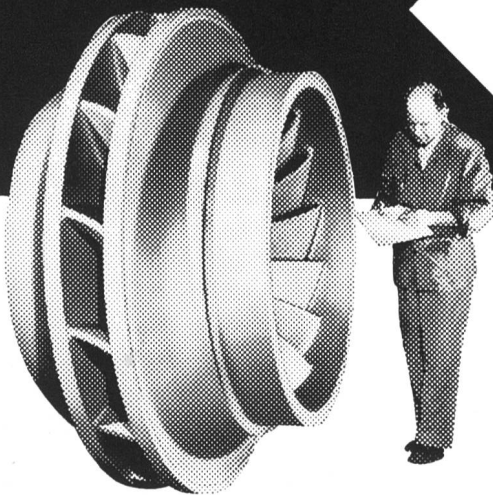
Abteilung Metallbau und Presswerk

Verarbeitung von Stahl, rostfreiem Stahl, Leichtmetall.
Fabrikation von Silos, Tanks, Behältern, Rigolenschalungen usw.

Tochtergesellschaften:

STAG Staubgut-Transport-Ges. m. b. H., Schruns, Oesterreich
STAG Bulk Transports (Pty.) Ltd., Johannesburg, South Africa

Technische Höchstleistung mit **+GF+** Stahlguss



Die Francisturbinen für die höchsten
Gefälle der Welt:

Ferrera	Schweiz	522 m
Snowy-Murray	Australien	520 m
Fionnay-Mauvoisin	Schweiz	465 m
San Silvestro	Italien	454 m
Paradela	Portugal	430 m

sind ausgerüstet mit Rädern aus
+GF+ Stahlguss.

Francisrad «Ferrera», Gewicht 4,6 t
+GF+ Stahlguss mit 13% Chrom

Reiche Erfahrung, spezialisierte Arbeitskräfte, grosszügiges Forschungsprogramm, sowie ständige Verbesserung der Fabrikations- und Kontrolleinrichtungen bieten Gewähr für die hervorragende Qualität von **+GF+** Stahlguss.

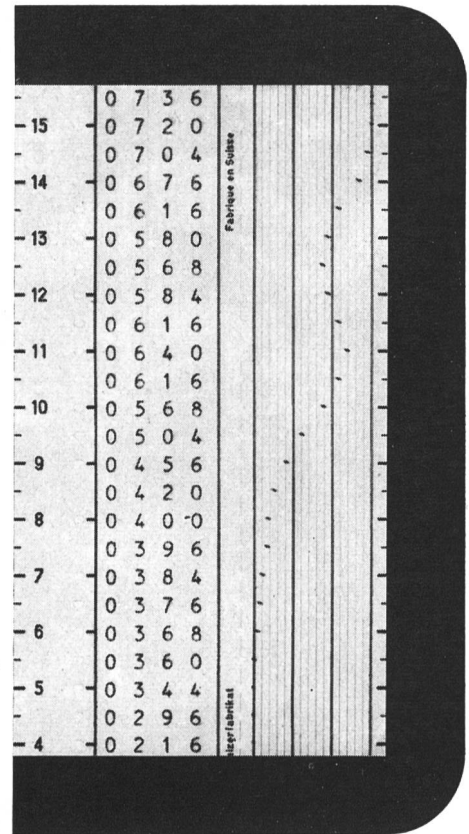
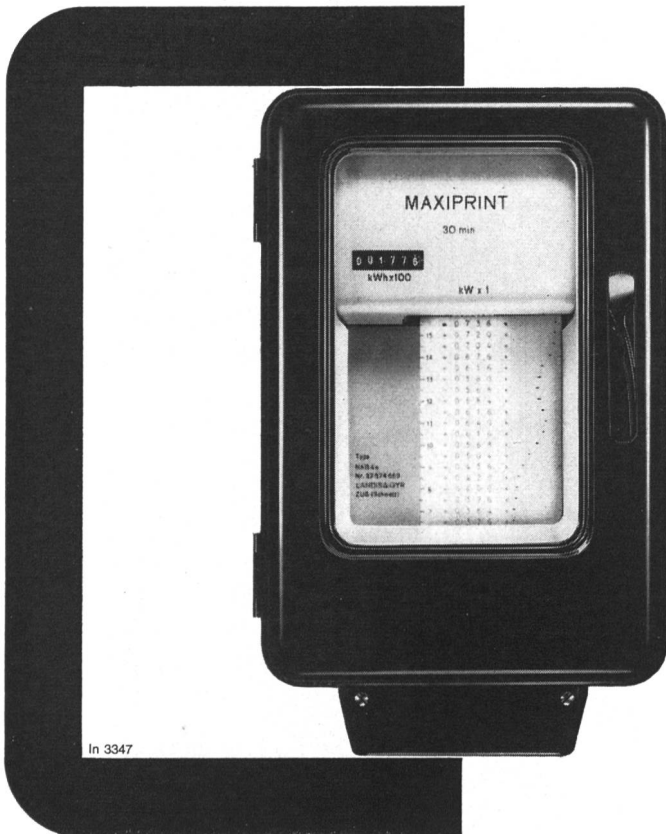
Sg 729/1

Georg Fischer Aktiengesellschaft, Schaffhausen

Telephon (053) 5 60 31 und (053) 5 70 31



LANDIS & GYR



Landis & Gyr-Mittelwertdrucker «Maxiprint» mit Punktdiagramm

Der Nachfolger des «Printomaxigraph»

- | | |
|---|--|
| Registriert | die Mittelwerte der Belastung in Form klarer, leicht lesbarer Zahlen, den mittleren Belastungsverlauf in Form eines Punktdiagramms. |
| Erfasst | entweder den gesamten Messbereich zur Verfolgung des Belastungsverlaufs oder 30 % des Messbereichhöchstwertes zum leichteren Erkennen der Maxima. Dieser Ausschnitt kann zwischen 20 und 100 % des Höchstwertes verschoben werden. |
| Ist ausgerüstet | mit dem «Maxiprint»-Einheitswerk |
| Kann deshalb aufgebaut werden | aus den seit Jahren bewährten Geräten Maxiprint mit einfachem Druckwerk
Maxiprint mit doppeltem Druckwerk |
| Kann deshalb vervollkommen werden | zwecks Automatisierung der Verrechnung zum Maxiprint mit Code-Druckwerk |
| Führt also durch einfachen Aufbau des «Maxiprint»-Einheitswerkes | von der manuellen zur vollautomatischen Auswertung. |

Landis & Gyr AG, Zug, Tel. (042) 4 25 25



A-1538, 15 t

Safety First, Meili First!

für speditive Arbeit und Unfallverhütung
trotz Arbeitskräftemangel

Wer heute produktiv und risikolos arbeiten will, verwendet Meili's **unfallverhütende**, aus hochwertig legierten Stahl- und Aluminiumprodukten hergestellte Spezialhebezeuge. Mit diesen einwandfreien **Qualitätserzeugnissen sind Unfälle und unnötige Ermüdung ausgeschaltet**. Der **einmalige** höhere Anschaffungspreis ist durch die betrieblichen Vorteile und Einsparungen und durch Unfallverhütung hundert- bis tausendfach aufgewogen.

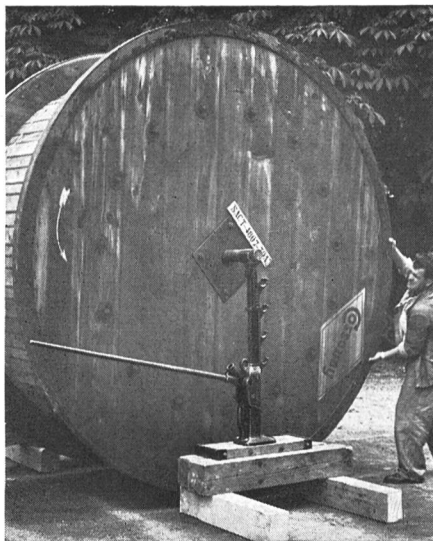
MEILI-SIMLEX Qualitätsprodukte sind seit bald 30 Jahren zu Tausenden überall in der Schweiz im Gebrauch



Wiegt nur 32 kg

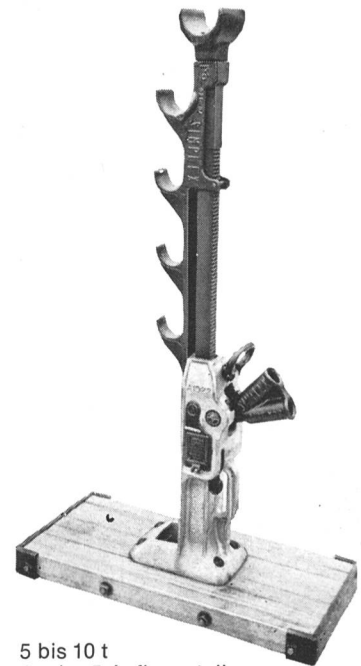


225 kg bis 13½ t
«Safety Pull» mit und ohne Bremsscheiben
Prospekt Nr. 68 und 86



Nr. 321

Ferner liefern wir: **hydraulische** Kabeltrommelwinden bis 45 t für Kabel- und Eisenbahnwagen.



5 bis 10 t
3 oder 5 Auflagestellen
Nr. 320 A, 321, A 1022 CR usw.
Prospekt 64



Jede Anzahl sofort ab Lager
lieferbar

L. MEILI & SOHN

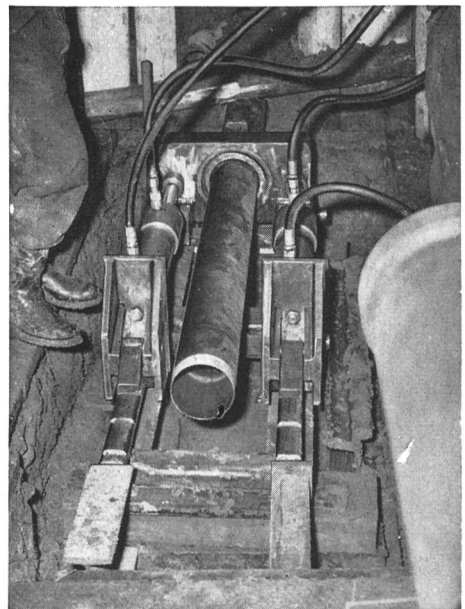
8046 Zürich
Zehntenhausstrasse 63
Telephon 051 / 57 03 30 (5 Linien)
Hebezeuge, Leitungsbaugeräte

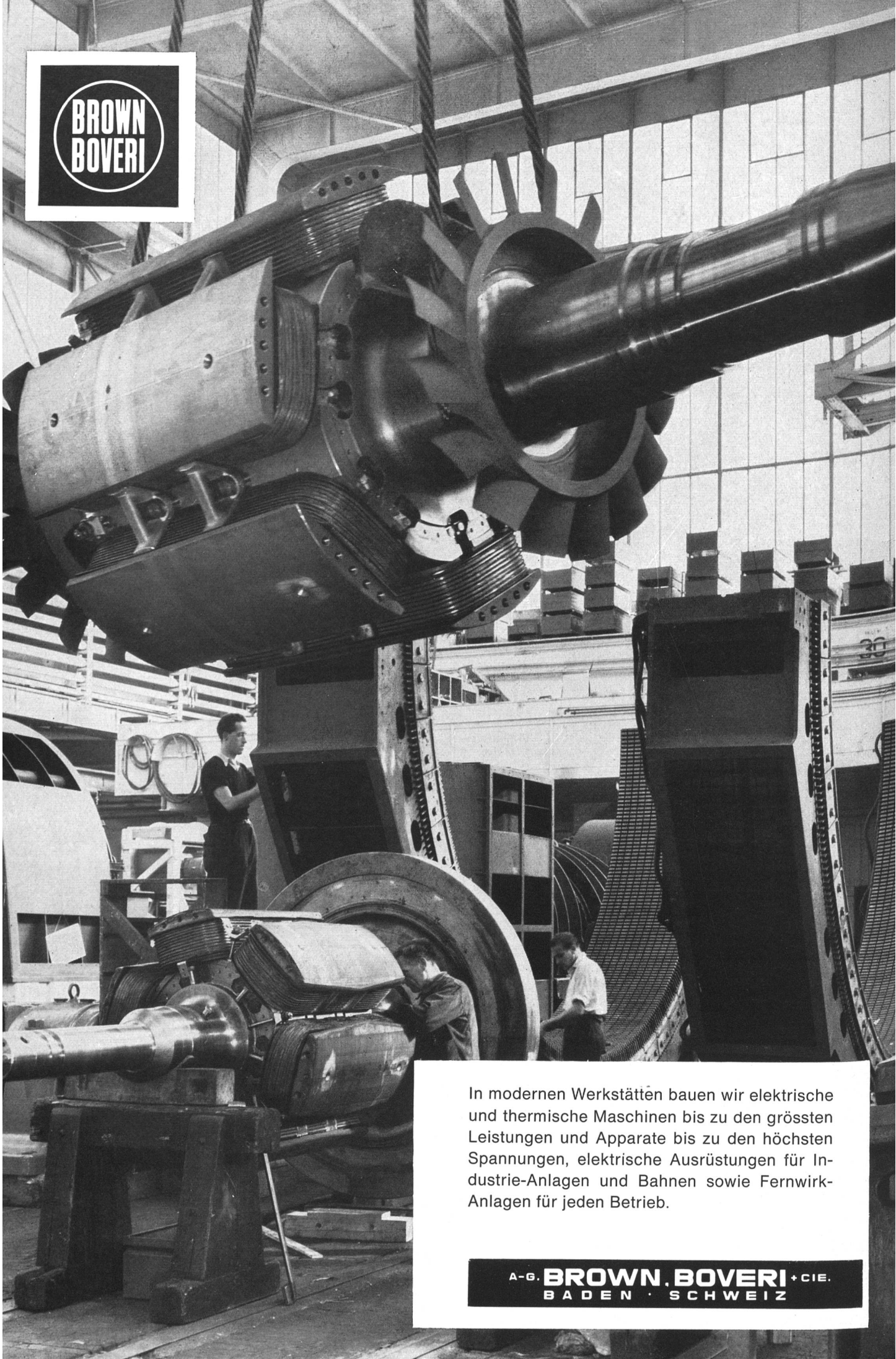
Röhrenstossen in einem Arbeitsgang

Mechanisch mit R-334 A, für Röhren bis 4"

Prospekt 74

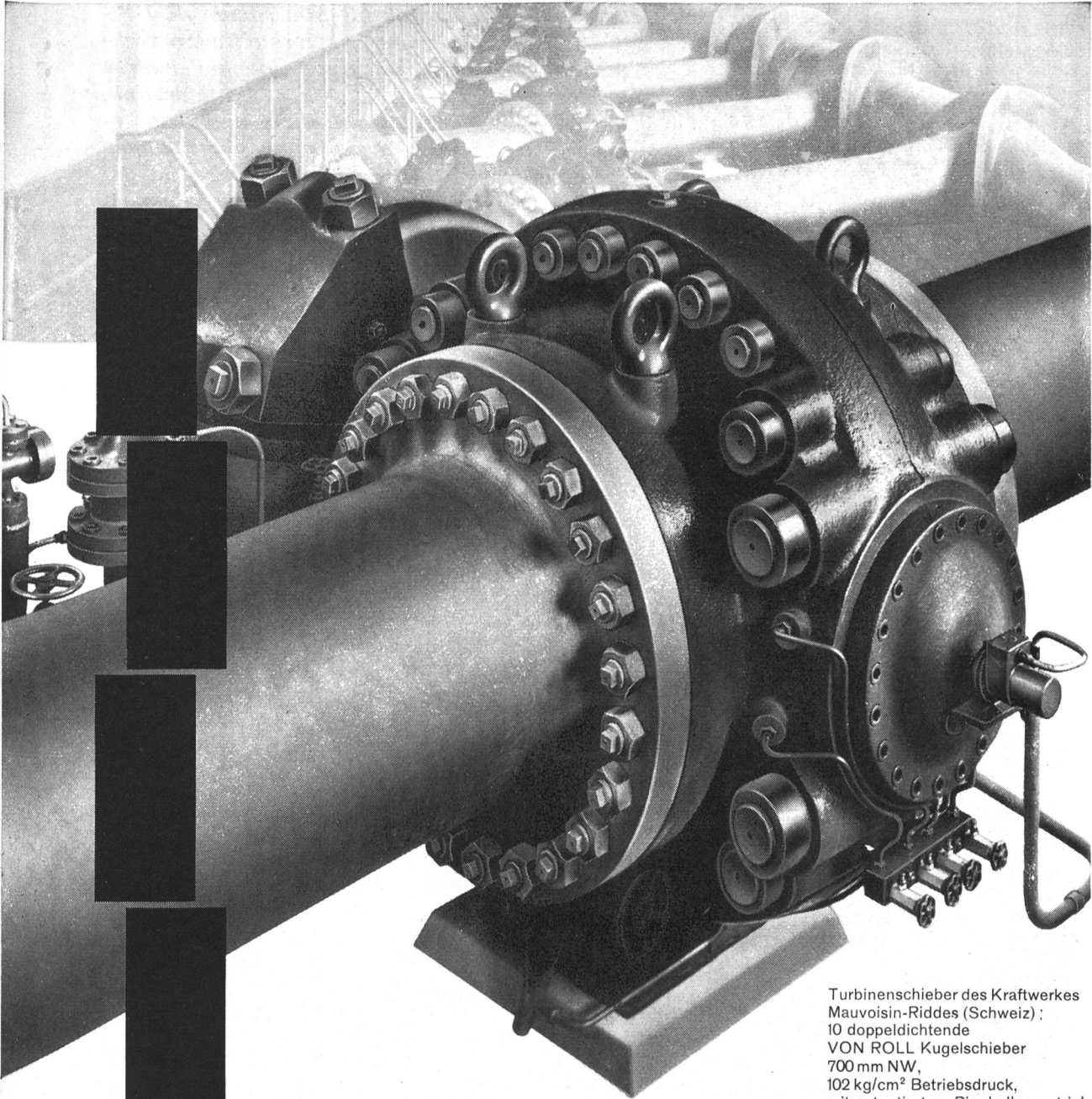
Hydraulisch mit MEILI 30 und 70 t für Röhren bis 6 bzw. 8" und darüber





In modernen Werkstätten bauen wir elektrische und thermische Maschinen bis zu den grössten Leistungen und Apparate bis zu den höchsten Spannungen, elektrische Ausrüstungen für Industrie-Anlagen und Bahnen sowie Fernwirk-Anlagen für jeden Betrieb.

A-G. **BROWN . BOVERI** + CIE.
BADEN · SCHWEIZ



Turbinenschieber des Kraftwerkes
Mauvoisin-Riddes (Schweiz) :
10 doppeldichtende
VON ROLL Kugelschieber
700 mm NW,
102 kg/cm² Betriebsdruck,
mit patentiertem Ringkolbenantrieb

Mit diesem
Baustein
steht und fällt
der ganze Turm.

Ein solcher «Baustein»
ist ein **Absperrorgan**
im Gesamtgebilde
eines Wasserkraftwerkes:
von ihm hängt
die Sicherheit
der ganzen Anlage ab

VON ROLL

Absperrorgane

für Wasserkraftwerke – unsere Spezialität

VON ROLL AG. Werk Klus (Schweiz)

**Ein
Produkt
der
General
Motors**

Euclid TC-12 Raupentraktor. Mit seinen 454 PS nicht nur der stärkste und schwerste Raupentraktor, sondern auch gleichzeitig von einer bisher nicht gekannten Wendigkeit durch seinen Doppelantrieb. Die Maschine passt sich leicht jedem unebenen Gelände an. Dank seiner grossen Leistung und seinem Gewicht von 48000 kg (voll ausgerüstet) ist der TC-12 besonders wirksam als Aufreissmaschine mit einer Aufreissleistung von 500-700m³ pro Std. oder in hartem Fels von 100-200³ pro Std.

Euclid TC-12 Raupentraktor



bhf corso



*Mit diesem Zeichen
werben wir für
die Euclid-Produkte.
Unser Verkaufs-
programm: Rückwärts-
kipper, Scraper,
Bodentleerer, Bull-
dozer und die
neuen Euclid-Lader.*

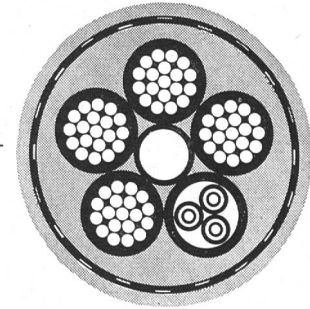
Kellmobil AG

Wallisellen-Zürich Kriesbachstr. 5 Tel. 051 93 10 33

Tdc Tdcv Tdcva

Tdc und Tdcv Kabel

Ein- und Mehrleiter-Kabel für ortsfeste Installationen, Maschinen und Apparate. Ausserdem herstellbar als vieladriges Steuer- und Signalkabel in mannigfachen Kombinationsmöglichkeiten



Tdca-T und Tdcva-T Kabel

Mit einer Eisenband-Armierung und äusserem Thermoplastmantel für direkte Verlegung im Erdboden. Verwendung für ein- und mehradriges Zuleitungskabel in Niederspannungsnetzen für Gebäude und Strassenbeleuchtungen. Einfache Montage. Ausführung nach SEV-Vorschriften

Aktiengesellschaft



R.+E. HUBER

PFÄFFIKON ZH

Schweiz. Kabel-, Draht- und Gummi-Werke,
Telephon (051) 97 53 01 Gegründet 1882

Woertz Abzweigklemmen

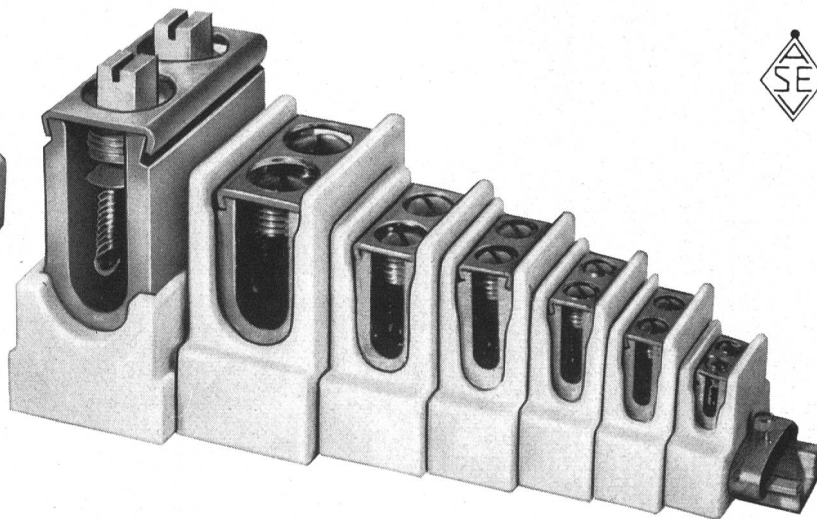
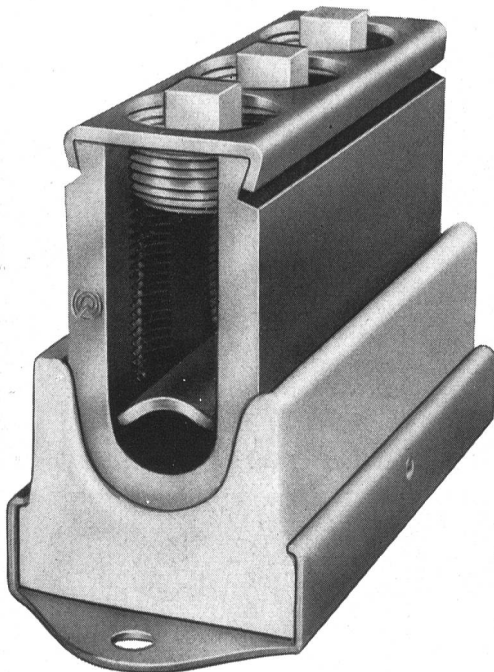
in robuster Ausführung

von 2,5 mm² bis 400 mm²

mit abziehbarer Spreizschutzplatte

zum Einlegen des durchgehenden Hauptleiters und

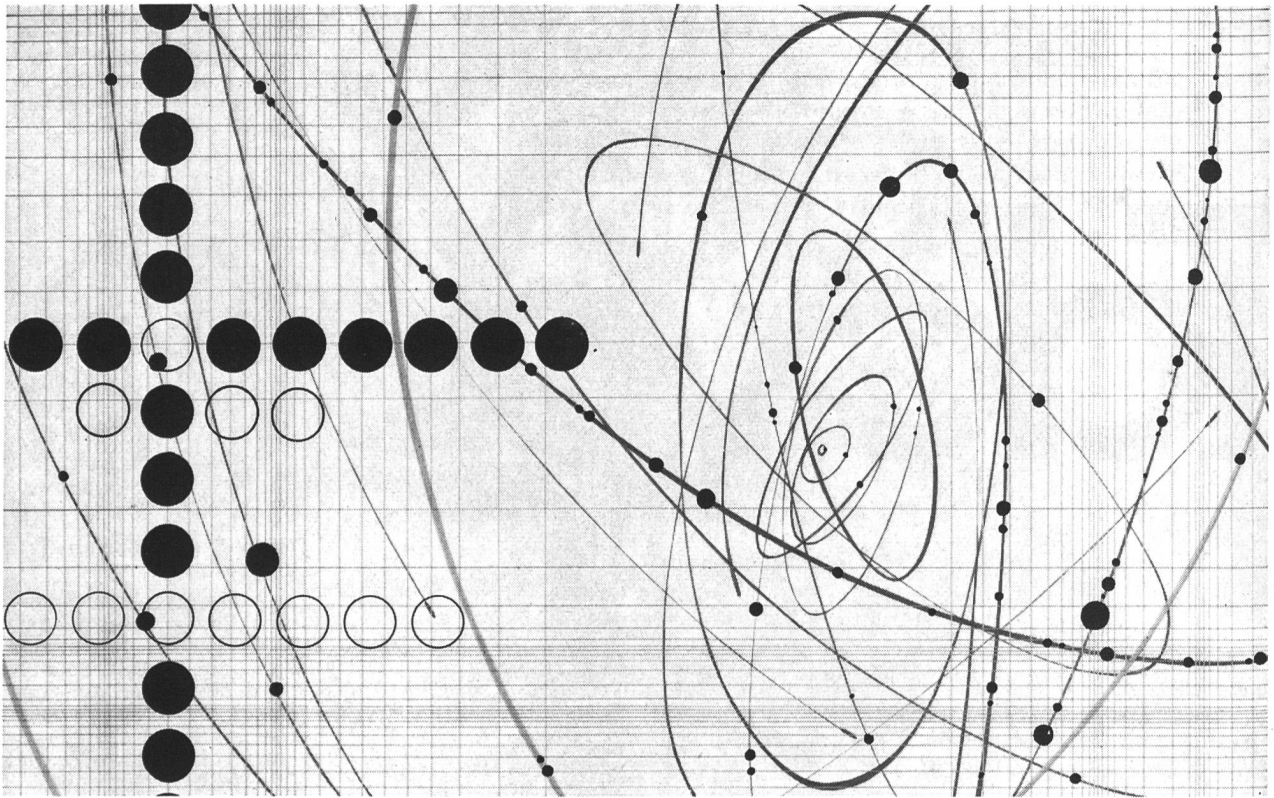
zur betriebssicheren Unterklemmung der Abzweigleiter



Oskar Woertz Basel

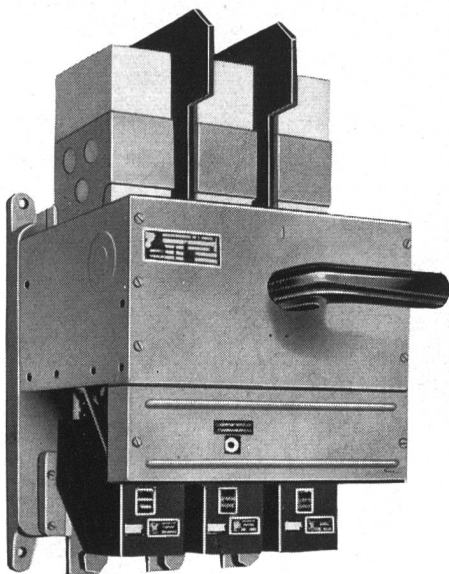
Fabrik elektrotechnischer Artikel

DIE KERNENERGIE STEHT VOR DER TUER...



Die Vereinigten Staaten, Frankreich, sowie mehrere andere Länder bauen gewaltige Atomkraftwerke, die bald die klassischen Wasser- und thermischen Kraftwerke ergänzen werden. Ein schweizerisches Unternehmen lieferte für das Atomkraftwerk « DRAGON » in England die Heliumgebläse mit zugehörigen Schaltanlagen für den Primärkühlkreis des Reaktors. Die Schutzschalter der Gebläsemotoren mussten natürlich sehr strengen technischen Forderungen entsprechen, vor allem was die Sicherheit anbetrifft.

Auf der Suche nach einem Schalter mit hoher Leistung und hervorragender Betriebssicherheit bei geringem Raumbedarf, fiel die Wahl der Spezialisten auf den Leistungsschalter GARDY - VOIGT + HÆFFNER.



GARDY SA

TELEPHON 022/25 02 26 GENF

GARDY SA GENF FABRIK ELEKTRISCHER APPARATE HOCH- UND NIEDERSpannung

LOSINGER



Luzzone (Photo Blenio AG)

Participation in Joint Venture for :

Earth and Rockfill Dams : Gepatsch, Göschenenalp, Mattmark

Concrete Dams : Grande Dixence, Gries, Kops, Mauvoisin, Luzzone,
Sambuco, Moiry, Oberaar, Schiffenen, Santa Maria

Losinger + Co SA Berne Switzerland Contractors and Civil Engineers

LOSINGER

Tunnelling ▶

San Bernardino Highway Tunnel, South
Section (Concreting the tunnel lining)



LOSINGER

◀ Highways

Earthmoving on the Mattstetten-Koppigen
Section of the Motorway N 1



LOSINGER

Bridges ▶

Highway Interchange, Ecublens/Lausanne
post-tensioned with Losinger Prestressing
System VSL

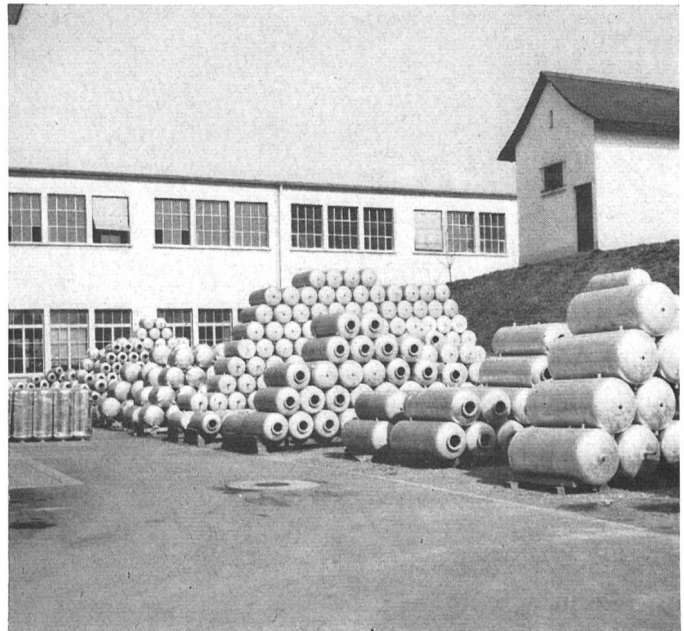




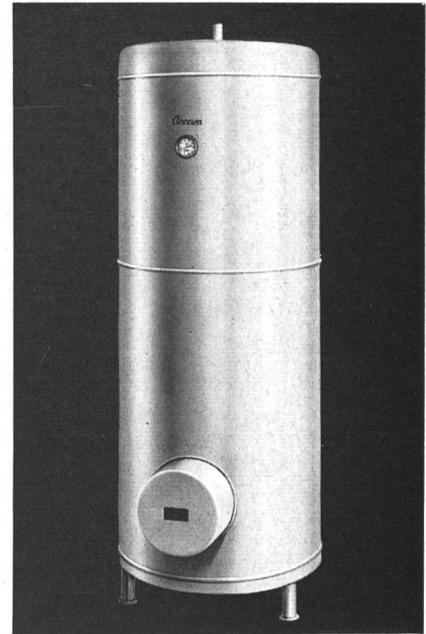
GUNIT und SPRITZBETON
mit modernsten Spezialmaschinen
20 JAHRE PRAKTISCHE ERFAHRUNG

E. LAICHI

LOCARNO (TI)
SION (VS)
THUSIS (GR)



Accum
AG
Gossau
ZH



Elektrische Boiler in Rund- und Flachform, Einbauboiler, Stehboiler und kombinierte Boiler bis 10 000 Liter. Durchflusserhitzer bis 500 kW, Elektro-Dampfkessel, Gegenstromapparate.

Küchenkombinationen in Normausführung für alle Ansprüche, Küchenschränke in Metallkonstruktion.

Elektrische Raumheizungen für Wohnräume, Büros, Gaststätten, Berghotels, Säle, Wochenendhäuser, Kraftwerke, Unterwerke, Stellwerke, Lokomotivdepots, Schulen, Kindergärten usw.

Elektrische Infrartheizungen für Kirchen, Terrassen, Hallen, Foyers usw.

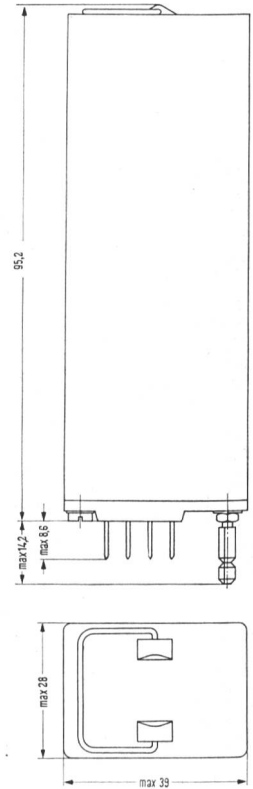
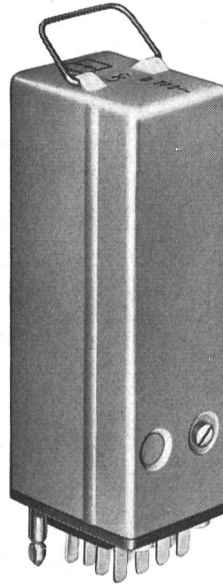
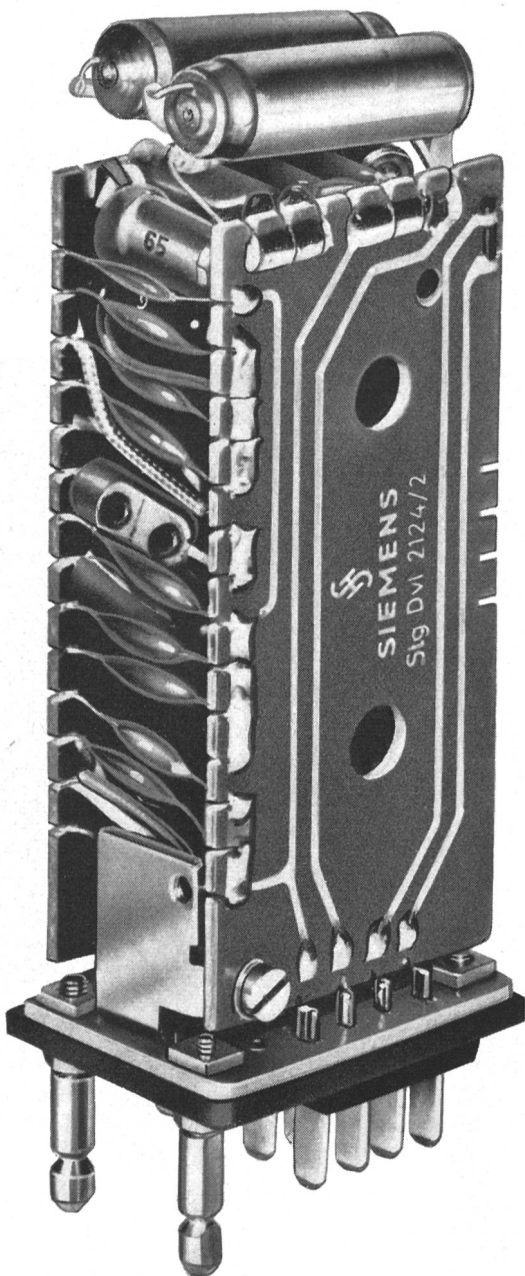
Elektrische Heizungen für Eisenbahnwagen, Führerstände, Trolleybus, Tram, Bergbahnen, Lokomotivgruben usw.

Wärmeschränke, Laborschränke, Dörröfen, Heizungen für Bäder usw.

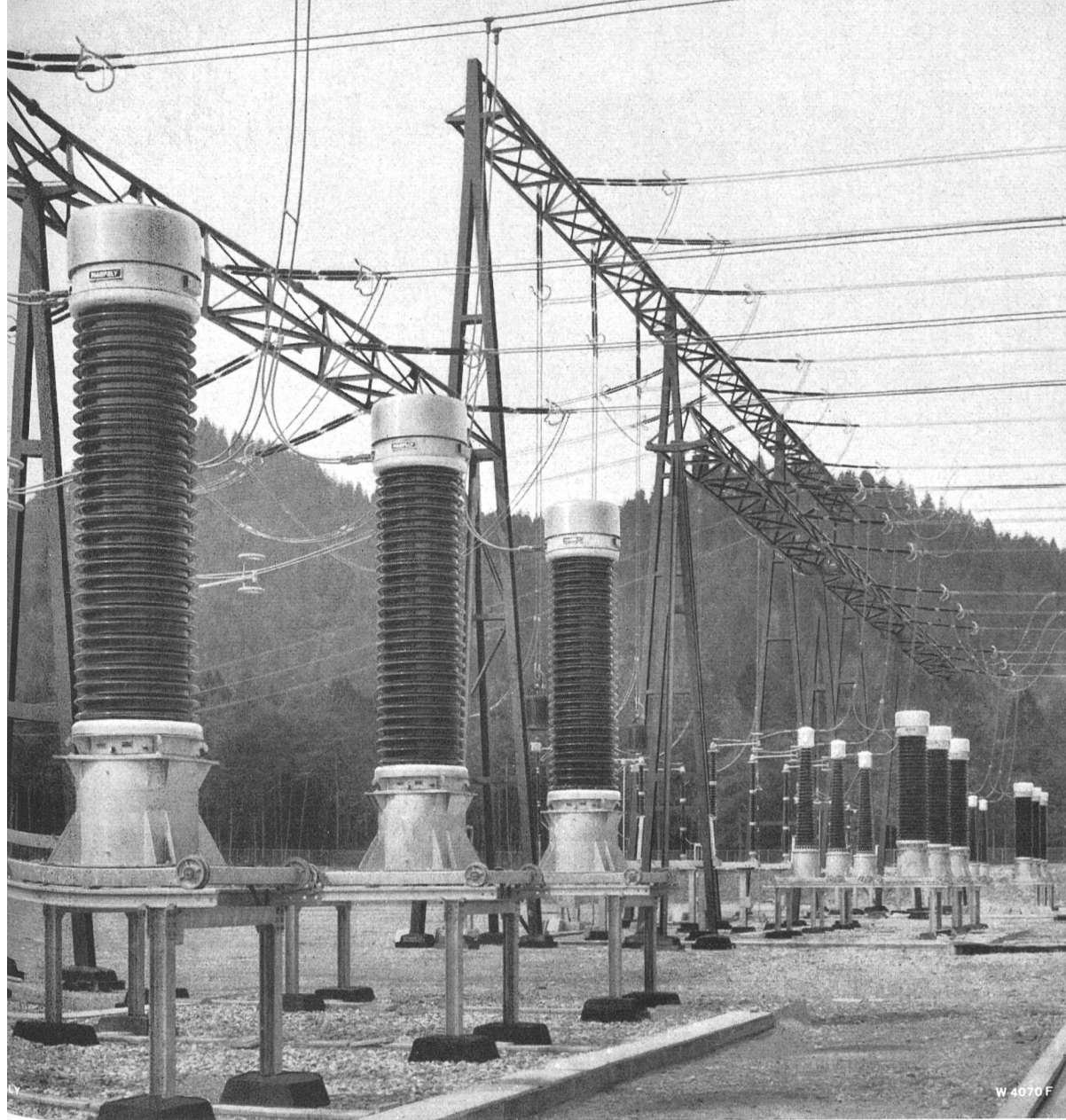
Kombinierte Heizkessel ACCUMAT und Hochleistungskessel ULTRA-THERM.

Accum

Bessere Ausnutzung werkeigener Telefonleitungen



Das neue Tonfrequenz-Multiplex-Steuersystem T St 20 gestattet die gleichzeitige Übertragung von 20 Informationen wie Steuerbefehlen, Befehlsquittierungen oder Betriebszustandsmeldungen über eine Doppelleitung. Sender und Empfänger können dabei an beliebigen Orten in die Verbindungsleitung eingeschleift werden, wobei die Speisung der Sender über die Doppelleitung möglich ist. Infolge der geringen Anschaffungskosten und der Bausteintechnik kann dieses Fernsteuerungssystem auch für kurze Übertragungsdistanzen eingesetzt werden, wo sich die Anschaffung einer konventionellen Fernsteuerungsanlage nicht mehr rechtfertigen würde. Sämtliche Geräte werden in steckbarer Ausführung geliefert und entsprechen den Vorschriften der PTT, so dass auch deren Einsatz über gemietete PTT-Leitungen möglich ist. Verlangen Sie bitte unverbindlich Auskünfte und Unterlagen.



Messwandler für Nennspannungen bis 550 kV

Für elektrische Energieverteilungsanlagen liefern wir:

Stromwandler, Spannungswandler, Messgruppen, Kopplungselemente für TFH, Hochspannungsdurchführungen, Isolierte Sammelschienen, Hoch- und Niederspannungskondensatoren.

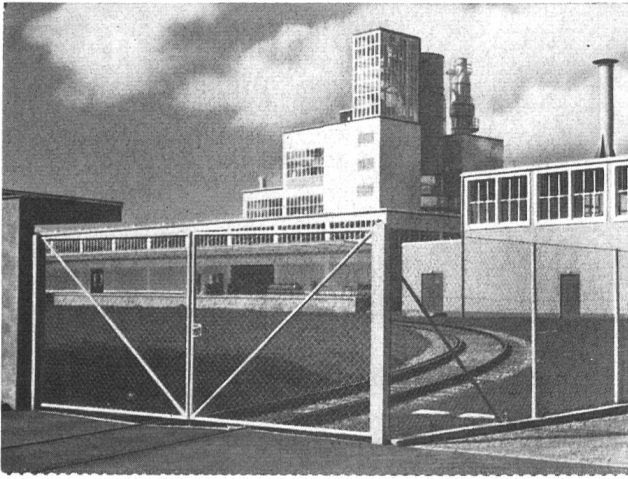
Photo: Spannungswandler 420 kV in einer schweizerischen Verteilerstation

Transformateurs de mesure pour tensions nominales jusqu'à 550 kV

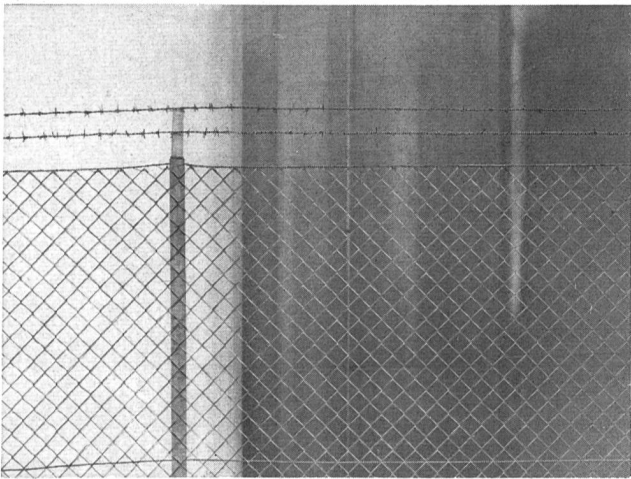
Pour les réseaux de distribution d'énergie nous livrons:

Transformateurs d'intensité, Transformateurs de tension, Groupes de mesure, Organes de couplage pour la téléphonie par ondes dirigées, Traversées haute tension, Barres isolées, Condensateurs B.T. et H.T.

Photo: Transformateurs de potentiel 420 kV



Clôtures Müller pour tous usages



Nous sommes spécialisés dans la fabrication de clôtures pour installations de distribution, sous-stations, usines électriques, etc. Nous disposons d'un personnel qualifié, garantissant une pose impeccable. Nos meilleures références sont les multiples travaux que nous avons déjà effectués.

Nous mettons volontiers une documentation détaillée à votre disposition.

Müller & Co.
Fabrique de clôture

Löhningen SH	053 6 91 17
Zurich	051 26 28 45
St. Gall	071 27 23 86
Bâle	061 33 47 58
Winterthour	052 2 13 85
Coire	081 2 42 10

Trellex-Verschleißschutz-Gummi reduziert Ihre Unkosten!

Mit dem Einsatz von Trellex als Rinnen, Rutschen, Prallplatten und Materialförderrohre, zum Auskleiden von Kieswaschmaschinen usw. erzielen Sie bedeutend längere Laufzeiten und eine praktisch geräuschlose Materialförderung.

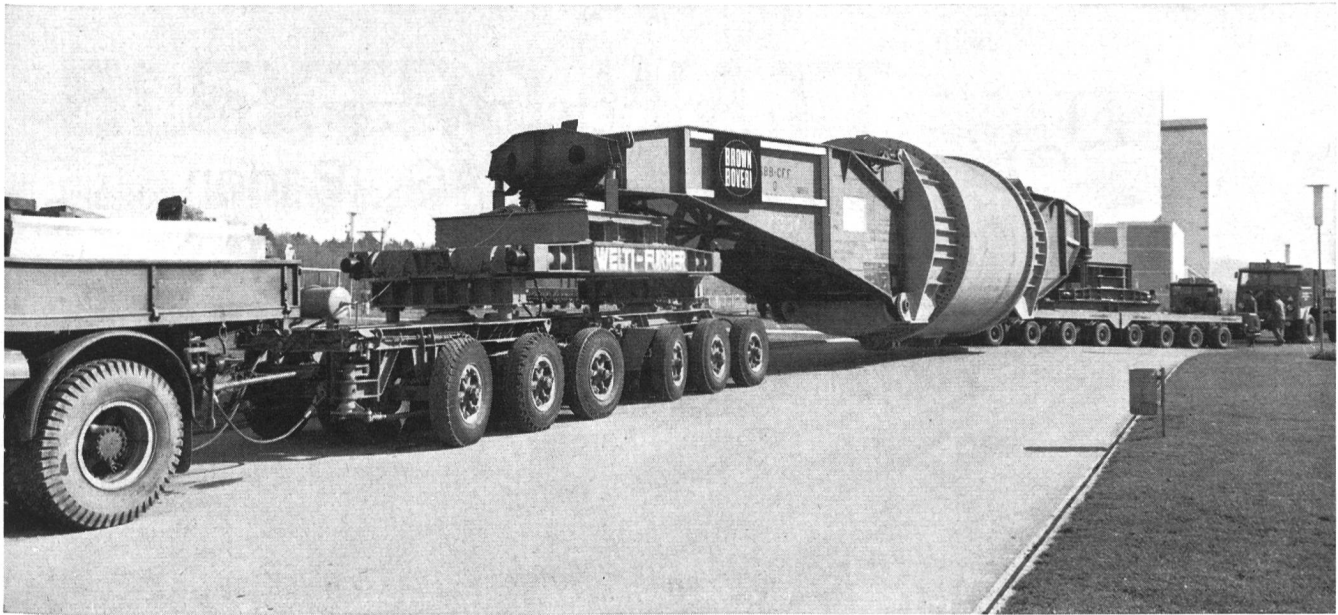
Weit über hundert fortschrittliche Betriebe verwenden heute Trellex, den wirtschaftlichsten Werkstoff zur Bekämpfung von Verschleiss und Lärm. Verlangen Sie unseren ausführlichen Katalog.



Siebag AG 8105 Regensdorf 051-94 40 47

TRELLEX





Für Schwertransporte bis 260 Tonnen Stückgewicht und Fabrikumzüge besitzen unsere Spezialisten langjährige Erfahrung.

Transport eines 157 Tonnen schweren Generators der BBC (Anhängers Gesamtgewicht von 220 Tonnen) für ein Kraftwerk

in Dänemark. Durch Auswechseln der Fahrgestelle konnte der durch uns geleitete Transport in Taulov/Dänemark im Umsetzverfahren rationell und in kürzester Zeit von der Schiene auf die Strasse übergeführt werden.

A. WELTI-FURRER A.G.

8005 Zürich, Hardstrasse 225
Telefon 051 42 14 42

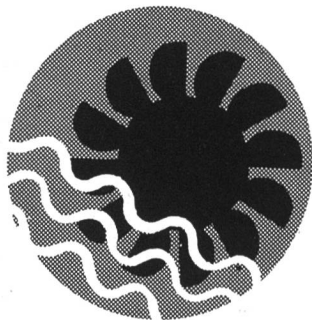


Energieträger für die zukünftige Elektrizitätserzeugung

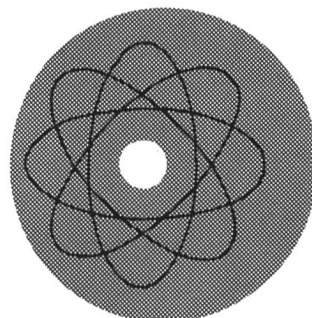
Wasserkraft:
Bau und Ausbau eigener Kraftwerke sowie Beteiligung an grossen hydraulischen Anlagen im Wallis, Tessin und Graubünden

Öl und Kohle:
Projektierung und Beteiligung an zukünftigen thermischen Kraftwerken

Atomenergie:
Planung und Förderung einer wirtschaftlichen Eingliederung nuklearthermischer Kraftwerke in die bernische Elektrizitätswirtschaft



BKW



Bernische Kraftwerke AG



Nordostschweizerische Kraftwerke AG Baden

1914 – 1964

Gemeinschaftsunternehmung der Kantone
Zürich – Aargau – Thurgau – Schaffhausen
St. Gallen – Appenzell – Glarus – Zug

Die NOK versorgen rund 1,5 Millionen
Einwohner der Nordostschweiz mit
elektrischer Energie

ENERGIEUMSATZ 1962/63 5 MILLIARDEN kWh

Erzeugung
Übertragung
Verteilung
elektrischer
Energie



ATEL

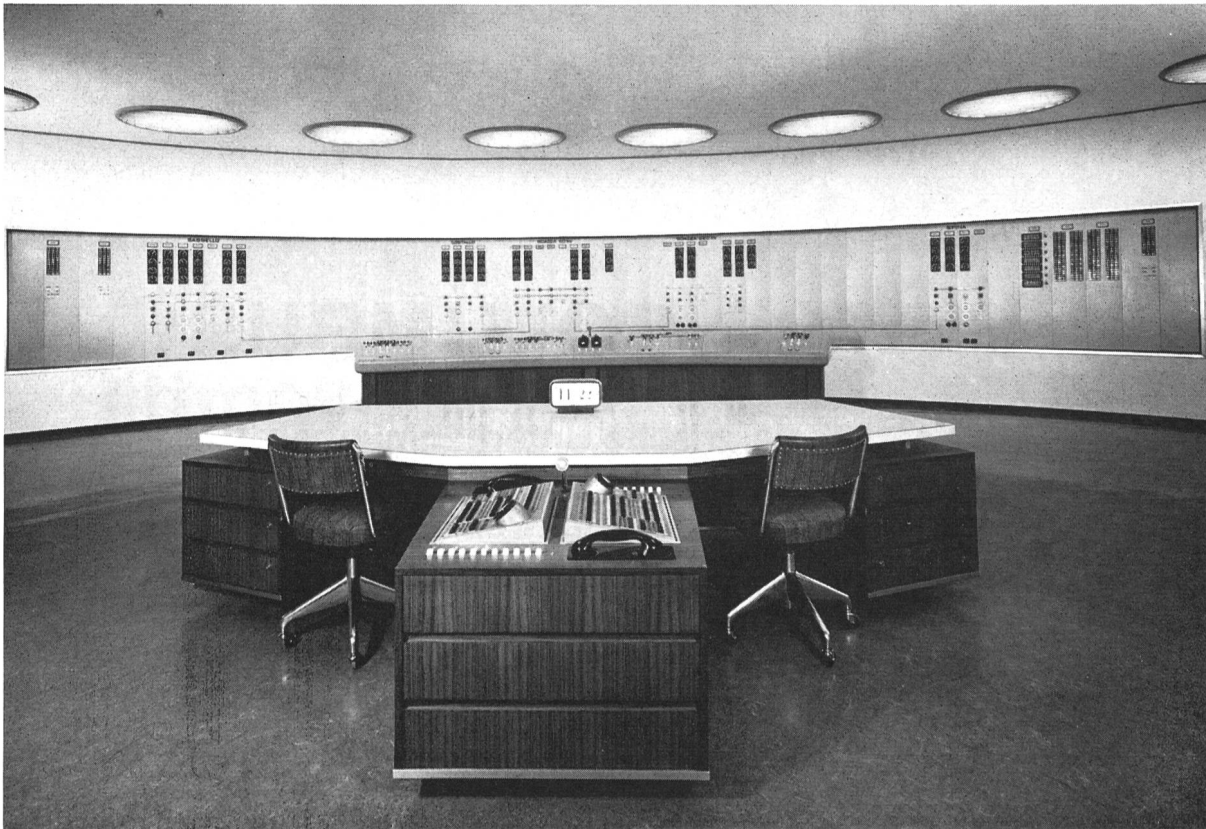
AARE-TESSIN

Aktiengesellschaft für Elektrizität
Bahnhofquai 12 OLTEN

ELEKTRO-WATT

Elektrische und Industrielle Unternehmungen AG

ZÜRICH



Kommandoraum in der Zentrale Soazza der Misoxer Kraftwerke

Projektierung und Bauleitung von:

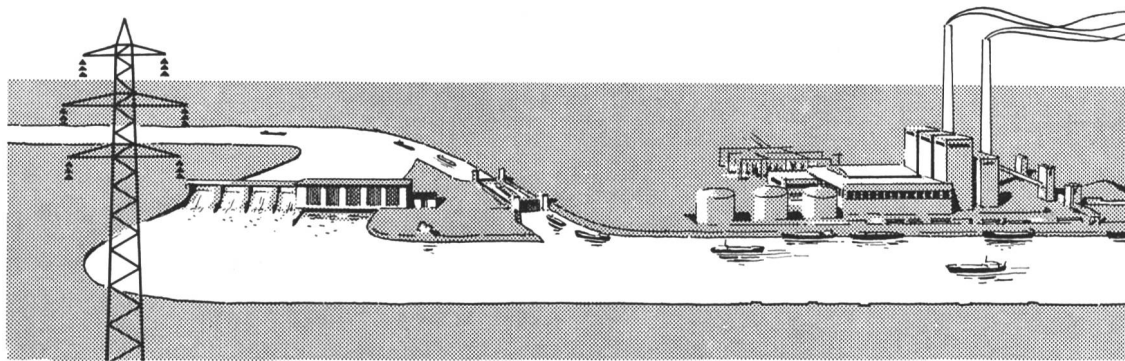
HYDRAULISCHEN UND THERMISCHEN KRAFTWERKEN

HOCHSPANNUNGSANLAGEN + ÜBERTRAGUNGSLEITUNGEN

FERNMESS- UND FERNWIRKANLAGEN

ELEKTRO-MECHANISCHEN AUSRÜSTUNGEN FÜR
STRASSENTUNNEL

ELEKTRISCHEN EINRICHTUNGEN INDUSTRIELLER BETRIEBE



MOTOR-COLUMBUS

AG für elektrische Unternehmungen

Baden/Schweiz

Projektierungen und Bauleitungen

Technische Beratungen

Hydraulische und thermische Kraftwerke

Schalt- und Transformatorenanlagen

Hochspannungsleitungen

Industriebauten

Flussbau und Binnenschifffahrt

Strassen-, Brücken- und Tunnelbauten

Über 65 Jahre Erfahrung im In- und Ausland

Bei hohen Anforderungen

RITTMAYER

Seit 60 Jahren ein Begriff
für Qualität und Zuverlässigkeit

Rittmeyer

projektiert und baut

Mess- und Fernwirkanlagen

auf dem Gebiet der

Wasserwirtschaft

Wasserkraftwerke
thermische Kraftwerke
Kernenergieanlagen
Wasserversorgungen – Abwasseranlagen
Industrie – Schifffahrt – Hydrographie

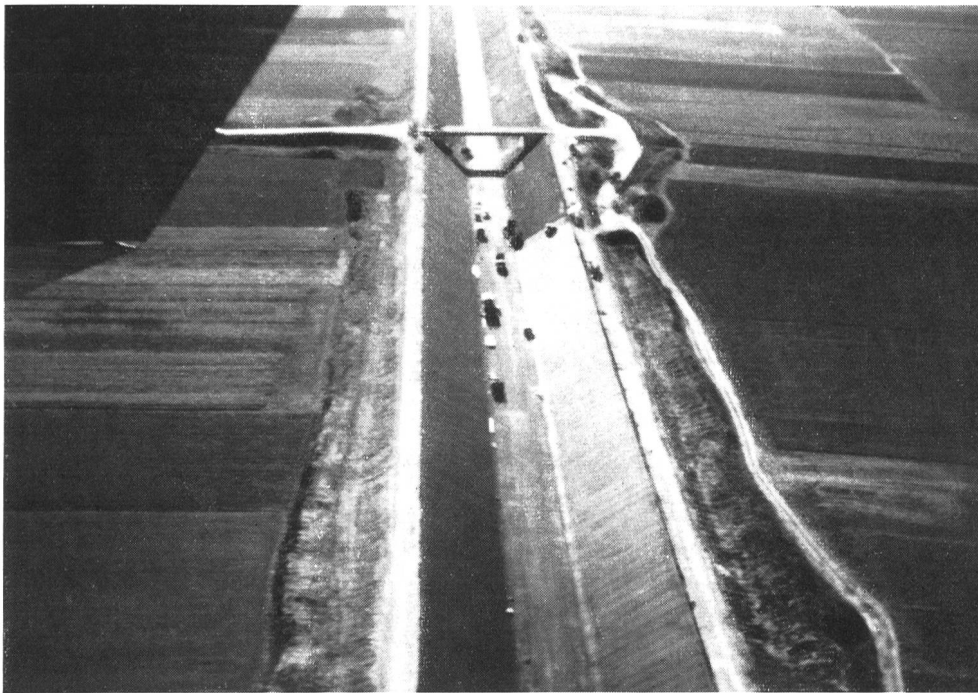
Unsere Erfahrungen stehen Ihnen zur Verfügung

Franz Rittmeyer AG Zug

Postfach, 6300 Zug 2, Telefon 042 42444



- Kavernen-Zentralen
- Ausgleichsbecken
- Kanäle



Asphalt-Verkleidung eines Oberwasserkanals in Oesterreich

Bauunternehmung

WALO BERTSCHINGER AG.

Tel. 051 44 66 60

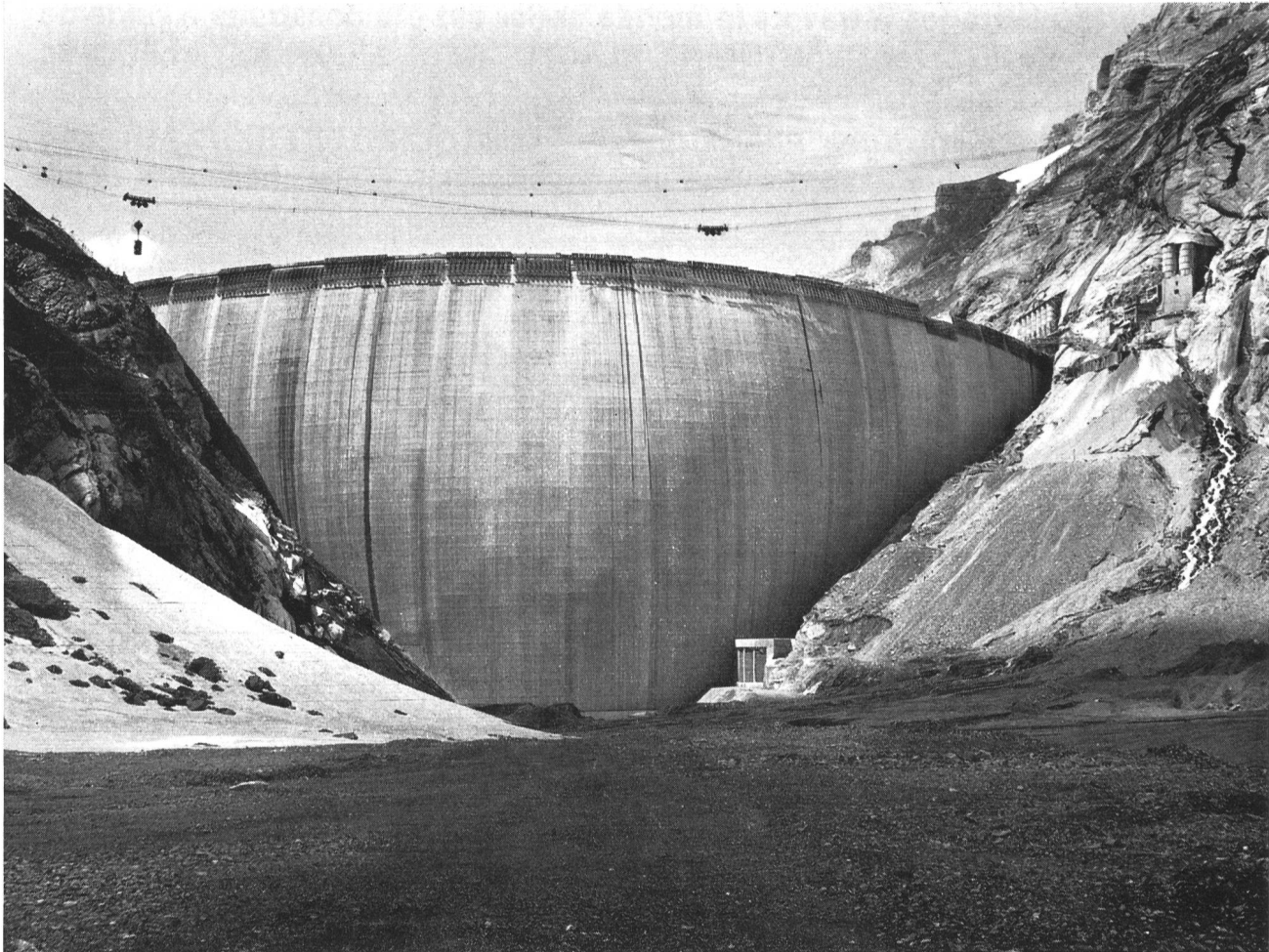
Zürich

Limmatstrasse 73/75

Meynadier

im

Kraftwerksbau



Bogenstaumauer Limmernboden

Bei der Staumauer Limmernboden wurde **Barra 55** als Betonzusatz verwendet.

Barra-Betonzusätze gelangten auch bei folgenden schweizerischen Staumauern zur Verwendung:
Sambuco, Grande Dixence, Isenthal, Mauvoisin, Malvaglia, Bärenburg, Sufers, Les Toules, Sanetsch, Luzzone.

Ausserdem werden folgende Meynadier-Produkte im Kraftwerksbau eingesetzt:

Barra-Rapid für Vordichtungen

Barra-Gunit 1 + 2 für Gunitarbeiten

Meyco-Fugenbänder für Arbeits- und Bewegungsfugen



MEYNADIER + CIE AG

Zürich Vulkanstrasse 110 Tel. 051 52 22 11

Bern Biel Chur Lausanne Locarno Luzern Sitten

Unsere Betonzusätze PLASTIMENT, PLASTOCRETE, FRIOPLAST und FRO-Be wurden in über 130 Talsperren in aller Welt verwendet.

I nostri aggiuntivi per calcestruzzo PLASTIMENT, PLASTOCRETE, FRIOPLAST e FRO-Be sono stati impiegati per oltre 130 dighe in tutto il mondo.

Plus de 130 barrages à travers le monde entier ont été construits à l'aide de nos adjuvants du béton PLASTIMENT, PLASTOCRETE, FRIOPLAST et FRO-Be

Our concrete admixtures PLASTIMENT, PLASTOCRETE, FRIOPLAST and FRO-Be have been used for the construction of more than 130 dams throughout the world.



Kaspar Winkler+Co.

ZÜRICH 48 TEL. 051/624040 CHUR 081/22671 ST. GALLEN 071/227741
LUZERN 041/37793 BERN 031/415757 LAUSANNE 021/232813



SIKA-Gesellschaften und Generalvertretungen