

Objektyp: **Advertising**

Zeitschrift: **Wasser- und Energiewirtschaft = Cours d'eau et énergie**

Band (Jahr): **56 (1964)**

Heft 11

PDF erstellt am: **12.07.2024**

### **Nutzungsbedingungen**

Die ETH-Bibliothek ist Anbieterin der digitalisierten Zeitschriften. Sie besitzt keine Urheberrechte an den Inhalten der Zeitschriften. Die Rechte liegen in der Regel bei den Herausgebern. Die auf der Plattform e-periodica veröffentlichten Dokumente stehen für nicht-kommerzielle Zwecke in Lehre und Forschung sowie für die private Nutzung frei zur Verfügung. Einzelne Dateien oder Ausdrucke aus diesem Angebot können zusammen mit diesen Nutzungsbedingungen und den korrekten Herkunftsbezeichnungen weitergegeben werden. Das Veröffentlichen von Bildern in Print- und Online-Publikationen ist nur mit vorheriger Genehmigung der Rechteinhaber erlaubt. Die systematische Speicherung von Teilen des elektronischen Angebots auf anderen Servern bedarf ebenfalls des schriftlichen Einverständnisses der Rechteinhaber.

### **Haftungsausschluss**

Alle Angaben erfolgen ohne Gewähr für Vollständigkeit oder Richtigkeit. Es wird keine Haftung übernommen für Schäden durch die Verwendung von Informationen aus diesem Online-Angebot oder durch das Fehlen von Informationen. Dies gilt auch für Inhalte Dritter, die über dieses Angebot zugänglich sind.

# Reduktion der Wasserhaltungskosten

Erweiterung Kläranlage  
Werdhölzli der Stadt  
Zürich

Projekt und Bauleitung:  
L. von Roll AG, Zürich



Tiefenverdichtung nach dem RDV für mehrere Klärbecken zur Reduktion der Wasserdurchlässigkeit

Grundfläche : ca. 2000 m<sup>2</sup>  
pro Becken  
Untergrund : Kiessand  
Urspr. k-Wert = rd. 10<sup>-1</sup> cm/sec  
Reduktion des k-Wertes  
infolge Verdichtung auf rd. 1/30  
des ursprünglichen Wertes

## RDV=Rütteldruckverfahren

Zur Lösung Ihrer Fundationsprobleme mit dem RDV stehen Ihnen schriftliche Unterlagen und unsere kostenlose technische Beratung jederzeit zur Verfügung.

Tiefenverdichtungen nach dem RDV (System Keller) werden von uns ausgeführt:

- Zum Zwecke der Erhöhung der Tragfähigkeit anstehender Böden oder künstlicher Aufschüttungen,
- Zur Reduktion der Wasserdurchlässigkeit (k-Wert) grobdurchlässiger Kiese oder Kiessande

Die Anwendung des RDV ermöglicht technisch einwandfreie Fundationen mit minimalsten, gleichmässigen Setzungen, oder reduziert die Kosten der offenen Wasserhaltung erheblich.

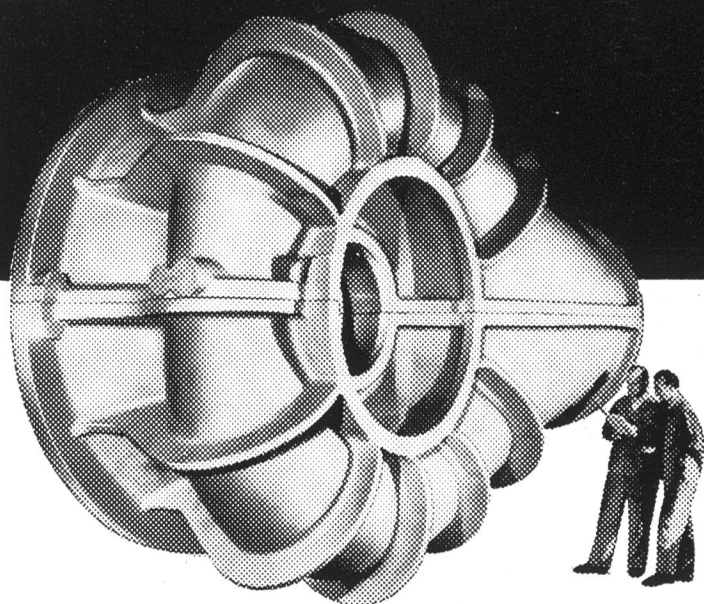


**Schafir & Mugglin AG**  
**Bauunternehmung**

Eigenes Erdbaulaboratorium

**Zürich** Neumünsterallee 9  
Telephon (051) 32 52 13

# Technische Höchstleistung mit **+GF+** Stahlguss



Die bekanntesten Pumpspeicherwerke  
der Welt:

Cruachan	GB	Niagara	CA
Erzhausen	D	Valdecañas	E
Ferrera	CH	Vianden	L
Ffestiniog	GB	Villa Gargnano	I
Lünersee	A		

sind ausgerüstet mit Turbinenrädern,  
Pumpenrädern, Schaufeln, Spiral-  
gehäusen und anderen wichtigen Teilen  
aus **+GF+** Stahlguss.

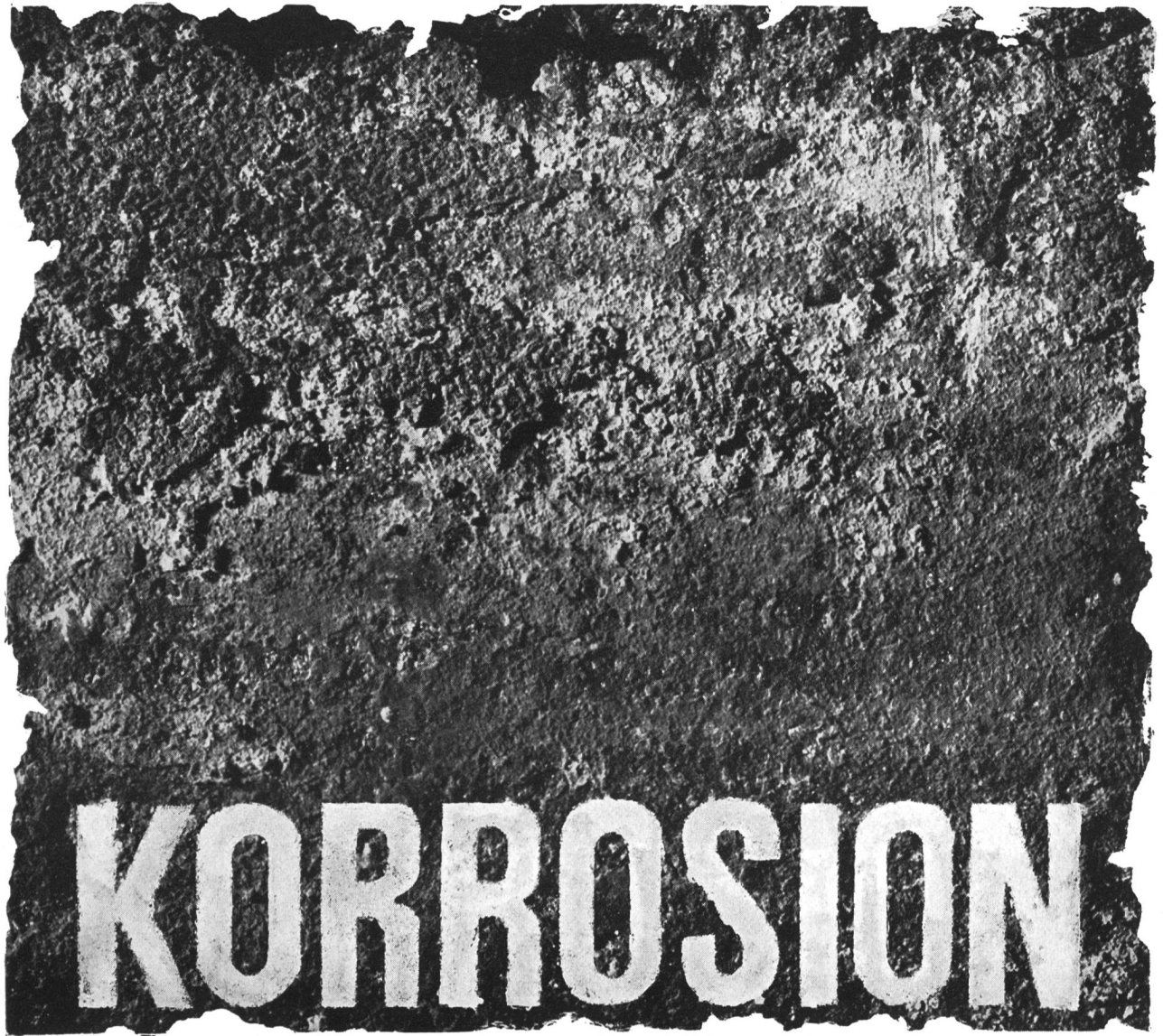
Saugstutzendeckelhälften  
für Speicherpumpengehäuse  
«Ffestiniog»,  
Gewicht 40 t

Reiche Erfahrung, spezialisierte Arbeits-  
kräfte, grosszügiges Forschungspro-  
gramm, sowie ständige Verbesserung der  
Fabrikations- und Kontrolleinrichtungen  
bieten Gewähr für die hervorragende  
Qualität von **+GF+** Stahlguss.

Sg 730/1

**Georg Fischer Aktiengesellschaft, Schaffhausen**

Telephon (053) 5 60 31 und (053) 5 70 31



**KORROSION**

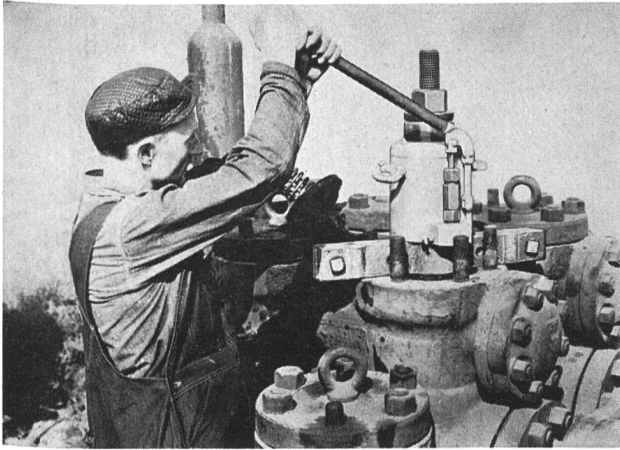
# **SCHUTZ**

Kampf der zerstörerischen Korrosion mit den wissenschaftlich erforschten und getesteten Schutzanstrichen von FEYCO, dem Spezialisten für Korrosionsschutz!

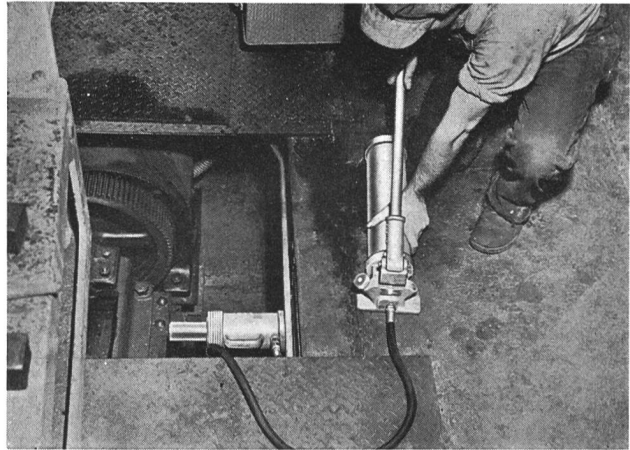
Rufen Sie den FEYCO-Berater! FEYCO findet auch für Ihr Problem eine Lösung.



Georg Fey + Co. AG. Lackfabrik  
9430 St. Margrethen, 071 7114 66



Werkstatt



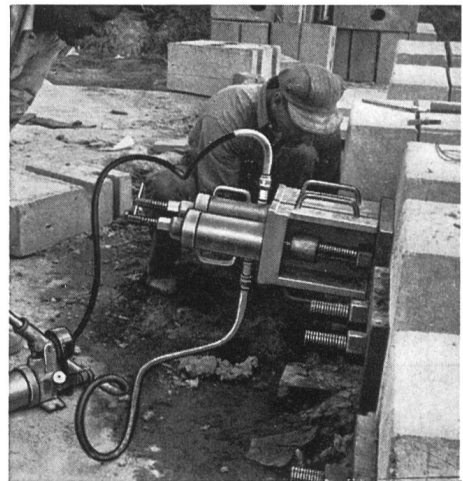
Unterhalt

## Meili brachte die ersten hydraulischen Zentrumlochpressen in Europa auf den Markt

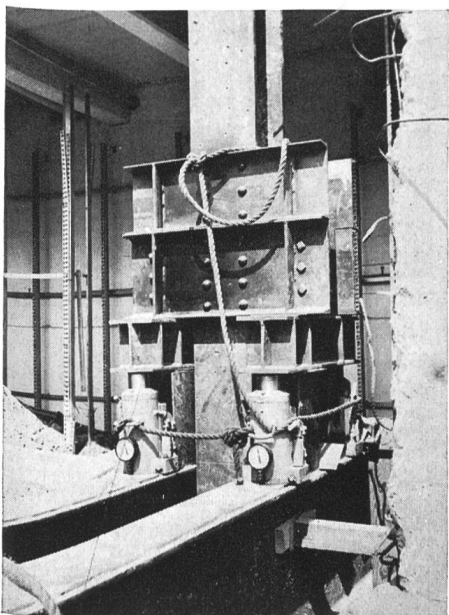


Heute wird  
Meili-Simplex  
Zentrumloch-Zieh-  
Stoss-Hydraulik  
(700 atü)  
für die verschiedensten  
Arbeiten und Verfahren  
überall verwendet

◀ Betonvorspann ▶



Wir liefern modernste und leichteste Hydraulikgeräte für vertikale bis horizontale Verwendung und jede Leistung. Unsere Produkte sind technisch ausgereift und qualitativ einwandfrei, dank speziellen Vergütungsmethoden und Verwendung hochwertiger Legierungen bei der Herstellung. **Alterungsbeständige Neoprenpackungen** gewährleisten perfektes, dauerhaftes Abdichten. **Es können Zylinder jeder Art von 9 bis 900 t, 50 bis 1800 mm Hub und Zentrumloch bis 200 mm**, ohne oder mit entsprechender Pumpe und Steuerung geliefert werden.



Stahl- und Brückenbau

Zylinder bis 180 t und 1800 mm Hub

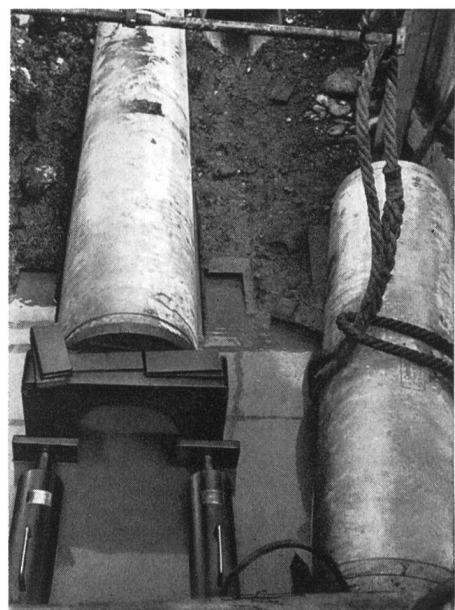
**sofort ab Lager**

Man verlange unsere  
neuesten Hydraulik-Prospekte

**L. MEILI & SOHN**  
**8046 ZÜRICH**

Zehntenhausstr. 63  
Telefon 051 / 57 03 30 - 34

Hebezeuge, Fördermittel  
und Hochdruck-Hydraulik



Röhrenstossen und Schildvortrieb

**PASSAVANT**

**Mikrosiebmaschinen**

für

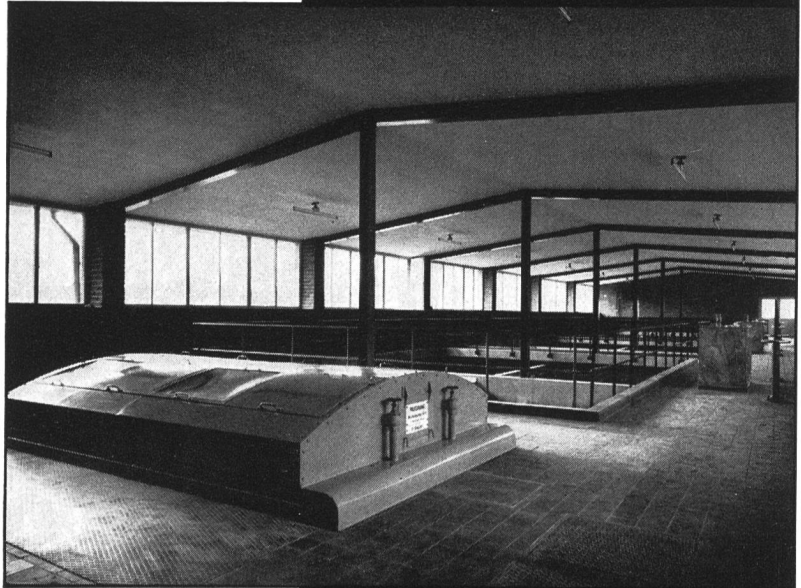
**Trinkwasserwerke**

**Industrielle Wassergewinnungsanlagen**

**Wasserkreisläufe mit Stoffrückgewinnung**

**Mechanische Reinigung industrieller Abwässer**

Theo Noerdlinger Ing. AG  
Feldeggstraße 28 Zürich 8  
Tel.: 051-47 88 80/47 88 81



**PASSAVANT**

**PASSAVANT-WERKE**  
**6209 Michelbacher Hütte**

Baugrunduntersuchungen  
Ortsbetonpfahlgründungen  
Grundwasserfassungen

**Dicht AG**

Unternehmung für Bohrungen und Foundationen

**St. Gallen**

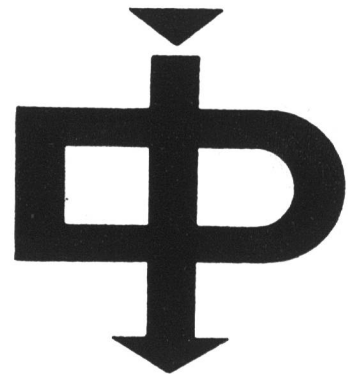
Rosenbergstrasse 76, Telefon 23 16 45

**Luzern**

Hallwylerweg 10, Telefon 041 2 24 65

**Bern**

Schwanengasse 3, Telefon 031 22 72 77





# imerit Plastic-Metal

Anstrichverzinkung für  
den Korrosionsschutz

## 10 Vorteile:

1. Leichte Applikationsmöglichkeit mit Pinsel, Farbroller oder Spritzpistole
2. Sehr gute Korrosions-, Wasser- und Witterungsbeständigkeit
3. Verhinderung von Unterrostungen
4. Gute Adhäsion, Plastizität und Elastizität auf geeignet vorbehandelten Stahl- und Eisenflächen
5. Preislich günstiges Verfahren ohne grossen Zeitaufwand
6. Möglichkeit zur Applikation einer relativ dicken Zinkschicht auch auf senkrechten Flächen
7. Grosse Packungsdichte der Zinkstaubpartikel und dadurch erhöhte Schutzwirkung
8. Nur geringfügiges Absetzen in den Lagerbehältern und leichte Aufrührbarkeit
9. Gute Stabilität und Lagerfähigkeit
10. Erhältlich in den Farbtönen: grau, graugrün oder grün

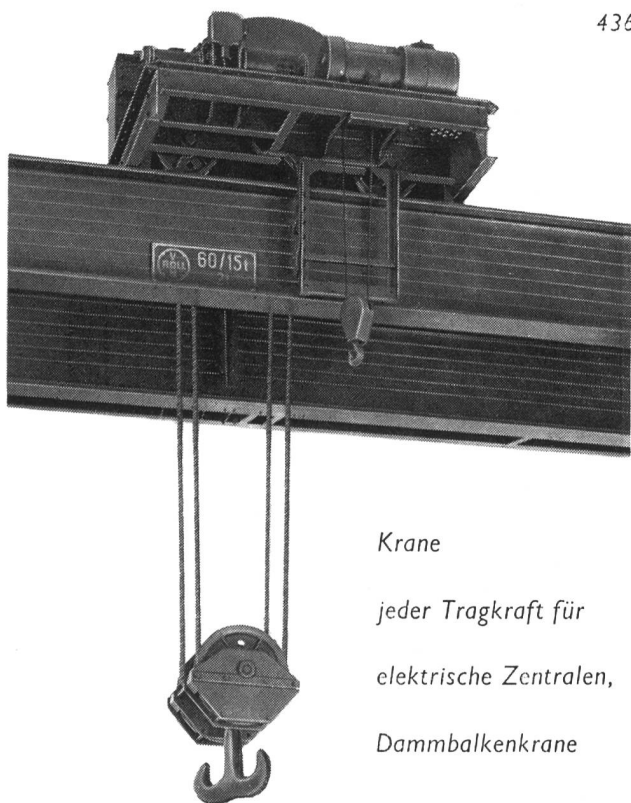
## Beratungsdienst

Schwierige Probleme des Oberflächenschutzes werden in unseren modernen Laboratorien geprüft. Spezialisten, Ingenieure und Chemiker stehen Ihnen unverbindlich zur Verfügung. Verlangen Sie unseren Prospekt über Imerit Plastic-Metal. Er orientiert Sie über alle Anwendungsbereiche.

# imerit



Imerit AG, Lack- und Farbenfabrik, Wetzikon/Zürich, Tel. 051/77 03 85/86, Telex Nr. 53244



Krane  
 jeder Tragkraft für  
 elektrische Zentralen,  
 Dammbalkenkrane

**Von Roll AG.**

Werk Bern



**GUNIT und SPRITZBETON**  
 mit modernsten Spezialmaschinen  
 20 JAHRE PRAKTISCHE ERFAHRUNG

**E. LAICH**

**LOCARNO (TI)**  
**SION (VS)**  
**THUSIS (GR)**



# Spiral- geschweisste Stahlrohre

für Wasser-, Gas-, Oel-, und Luftleitungen



159

216  
219

267  
273

318  
324

356  
368

406  
419

457  
470

508  
521

609  
622

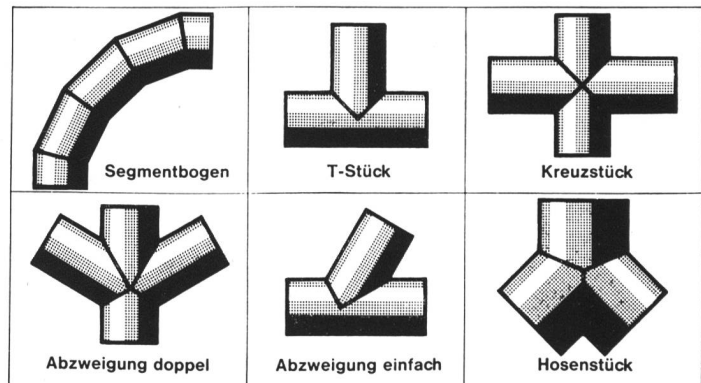
711  
720

813

Das erste und einzige Schweizer Werk für die Herstellung spiralgeschweißter Stahlrohre

Andere Abmessungen auf Wunsch.

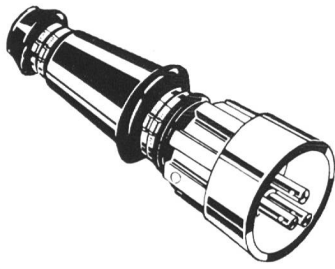
Wandstärken: 2,75 bis 10 mm. Ausführungen mit oder ohne Schutzüberzug. Sämtliche Formstücke.



## ROMAG

Röhren und Maschinen AG / Düdingen FR

Telephon 037 4 34 21/22



# Spezial-Stecker

robust, wasserdicht  
für härtesten Einsatz  
35–220 A  
bei 500 V

Verlangen Sie Technikerbesuch mit Muster

**STAHLBAU  
LAIS & BASEL**

Tel. (061) 43 55 55

## Gewässerschutz und Wasseraufbereitung Lebensfrage unserer Zeit

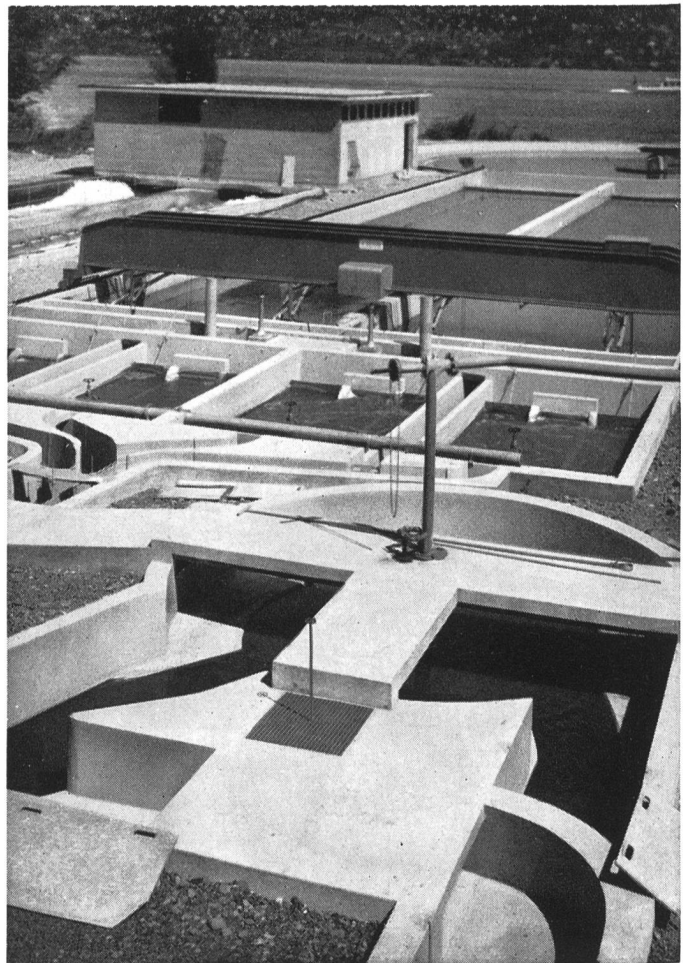
Alarmierende Berichte über die zunehmende Verschmutzung unserer Gewässer zeigen mit aller Deutlichkeit, welche Bedeutung dem Wasser als Lebens-  
element zukommt. Die Planung und Projektierung von Anlagen zur Sanierung und Gesunderhaltung des Wassers läuft heute – keinen Tag mehr zu früh! – in breiter Linie an.

Im Kampf um gesundes Wasser stehen INERTOL-Produkte mit in vorderster Front: in jahrzehntelanger praktischer Erfahrung und dauernder wissenschaftlicher Forschungsarbeit haben sich INERTOL-Schutzanstriche gerade im Wasserbau – in aller Welt und unter härtesten Bedingungen – immer von neuem bewährt.

Nutzen Sie die Erfahrungen, die hinter den INERTOL-Produkten stehen, zu Ihrem Vorteil!

In der Kläranlage Horgen wurden für Schutzanstriche verwendet:

- für die Luft- und Wasserwechselzonen der Zu- und Ablaufkanäle, die Vor- und Nachklärbecken und die Belüftungsbecken:  
ICOSIT K 250 Kunststoffmörtel dünn,  
ICOSIT K 25 S zementgrau;
- für die Faultürme, innen (Schlammzone und Gaszone)  
INERTOL-POXITAR.

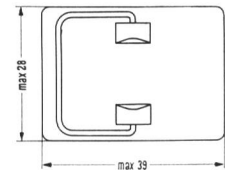
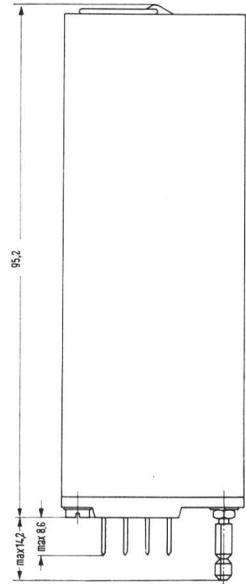
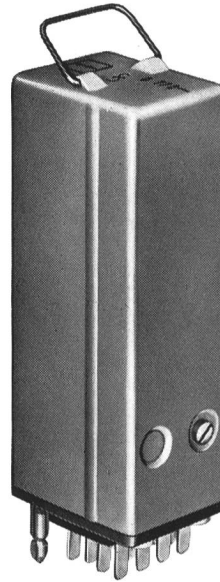
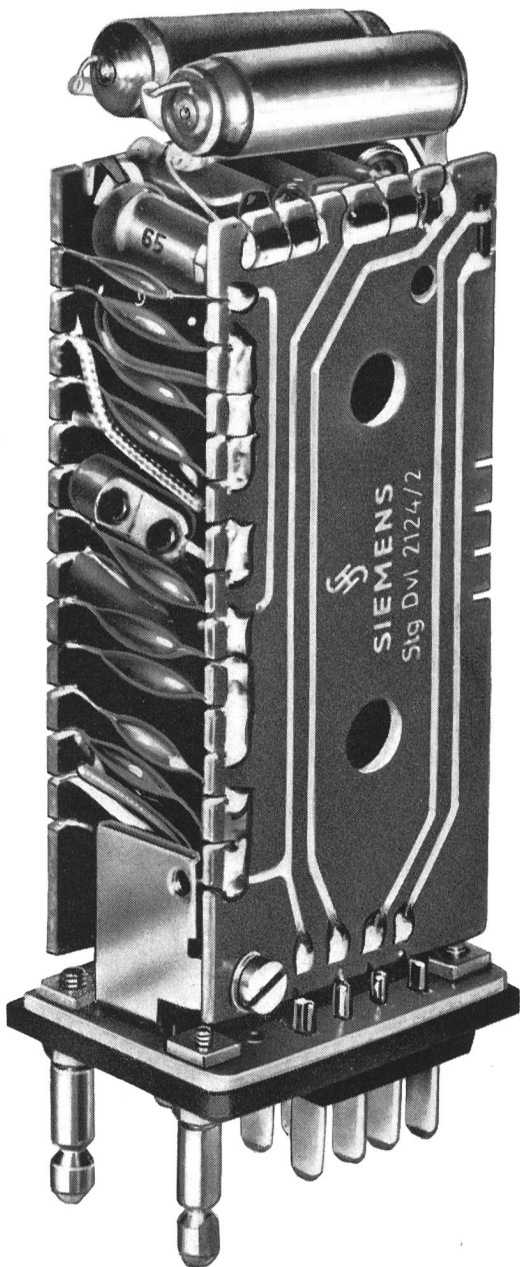


Kläranlage Horgen/Zürichsee.

# INERTOL

INERTOL AG BAUTENSCHUTZCHEMIE WINTERTHUR

# Bessere Ausnutzung werkeigener Telefonleitungen



Das neue Tonfrequenz-Multiplex-Steuersystem T St 20 gestattet die gleichzeitige Übertragung von 20 Informationen wie Steuerbefehlen, Befehlsquittierungen oder Betriebszustandsmeldungen über eine Doppelleitung. Sender und Empfänger können dabei an beliebigen Orten in die Verbindungsleitung eingeschleift werden, wobei die Speisung der Sender über die Doppelleitung möglich ist. Infolge der geringen Anschaffungskosten und der Bausteintechnik kann dieses Fernsteuersystem auch für kurze Übertragungsdistanzen eingesetzt werden, wo sich die Anschaffung einer konventionellen Fernsteuerungsanlage nicht mehr rechtfertigen würde. Sämtliche Geräte werden in steckbarer Ausführung geliefert und entsprechen den Vorschriften der PTT, so dass auch deren Einsatz über gemietete PTT-Leitungen möglich ist. Verlangen Sie bitte unverbindlich Auskünfte und Unterlagen.



## WALTER J. HELLER AG

Bauunternehmung

**Sion      BERN      Ilanz**

### II. Juragewässer-Korrektion

Ausführung

Baulos 3: Vertiefung Nidau-Büren-Kanal

Baulos 4: Aarekorrektion bis Emmemündung in Gemeinschaft



Tiefbau

Strassenbau

Wasserbau

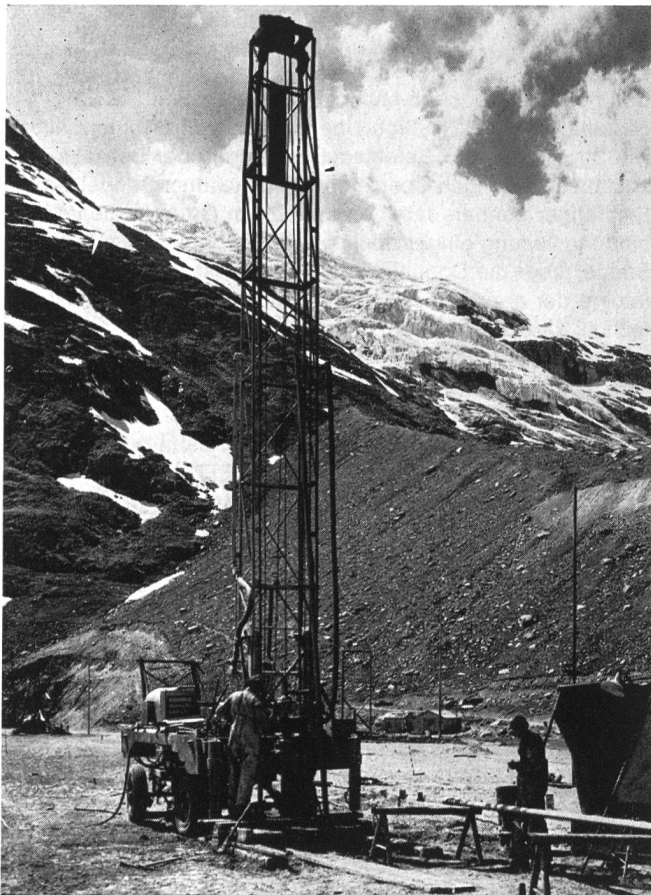
Grundwasserabsenkungen

Pfählungen

Rammarbeiten

### **BLESS & CO. Bauunternehmung**

Zürich-Dübendorf, Aarau, Chur, St. Gallen



## SWISSBORING

Schweiz. Tiefbohr- und Bodenforschungs-AG

**ZÜRICH**

Theaterstrasse 20

Telephon 47 14 41

Filiale:

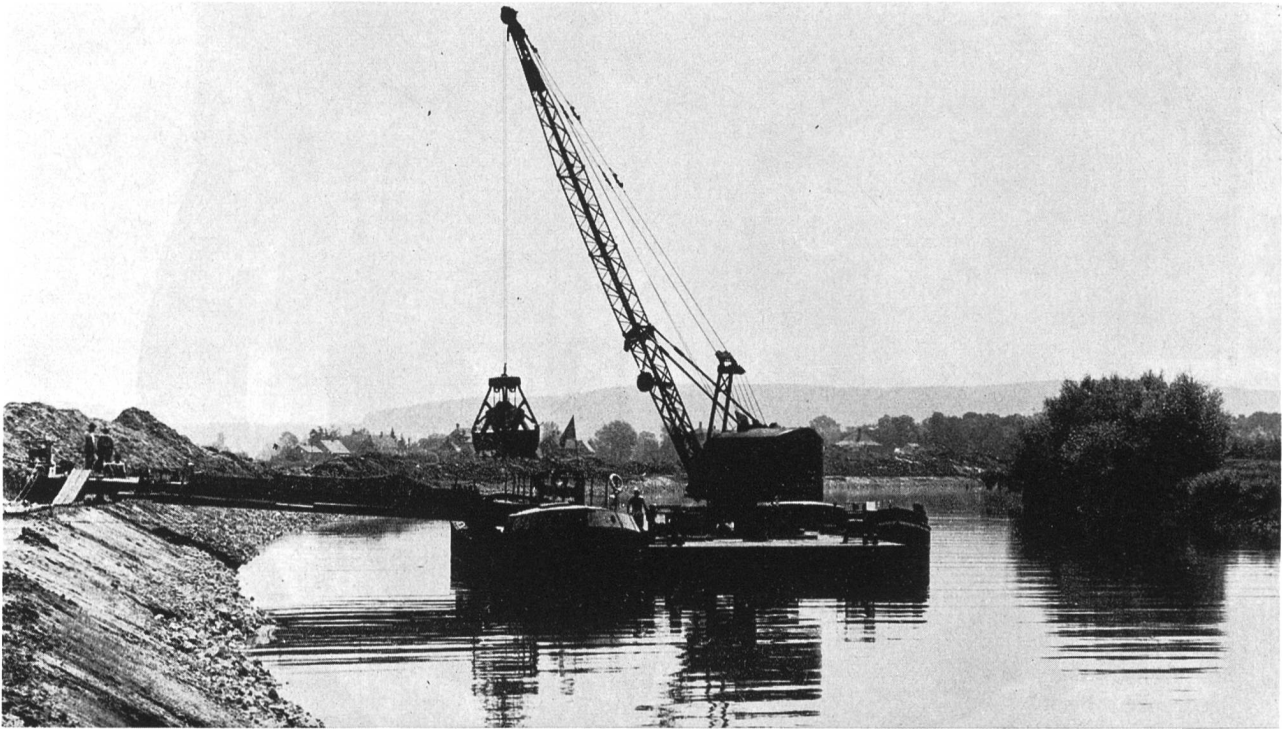
**Lausanne**

1 Galeries Benjamin Constant

Tel. 22 82 81

**Injektionen  
der Alluvionen und der  
Moräne unter dem  
STAUDAMM MATTMARK**

## II. Juragewässerkorrektion



Steinschüttbatterie

Baulos 1 Broye-Kanal  
Baulos 2 Zihl-Kanal  
ausgeführt durch das  
Unternehmerkonsortium:

Losinger+Co AG Bern  
Schafir+Mugglin AG Muri Be  
Saggrave SA Lausanne  
E. Reimann AG Basel

**Weltweite Erfahrung**



**Unsere Betonzusätze PLASTIMENT, PLASTOCRETE, FRIOPLAST  
und FRO-Be wurden in über 150 Talsperren in aller Welt verwendet.**

**Kaspar Winkler+Co.**