

Objekttyp: **Advertising**

Zeitschrift: **Wasser- und Energiewirtschaft = Cours d'eau et énergie**

Band (Jahr): **57 (1965)**

Heft 1-3

PDF erstellt am: **29.06.2024**

Nutzungsbedingungen

Die ETH-Bibliothek ist Anbieterin der digitalisierten Zeitschriften. Sie besitzt keine Urheberrechte an den Inhalten der Zeitschriften. Die Rechte liegen in der Regel bei den Herausgebern. Die auf der Plattform e-periodica veröffentlichten Dokumente stehen für nicht-kommerzielle Zwecke in Lehre und Forschung sowie für die private Nutzung frei zur Verfügung. Einzelne Dateien oder Ausdrucke aus diesem Angebot können zusammen mit diesen Nutzungsbedingungen und den korrekten Herkunftsbezeichnungen weitergegeben werden. Das Veröffentlichen von Bildern in Print- und Online-Publikationen ist nur mit vorheriger Genehmigung der Rechteinhaber erlaubt. Die systematische Speicherung von Teilen des elektronischen Angebots auf anderen Servern bedarf ebenfalls des schriftlichen Einverständnisses der Rechteinhaber.

Haftungsausschluss

Alle Angaben erfolgen ohne Gewähr für Vollständigkeit oder Richtigkeit. Es wird keine Haftung übernommen für Schäden durch die Verwendung von Informationen aus diesem Online-Angebot oder durch das Fehlen von Informationen. Dies gilt auch für Inhalte Dritter, die über dieses Angebot zugänglich sind.

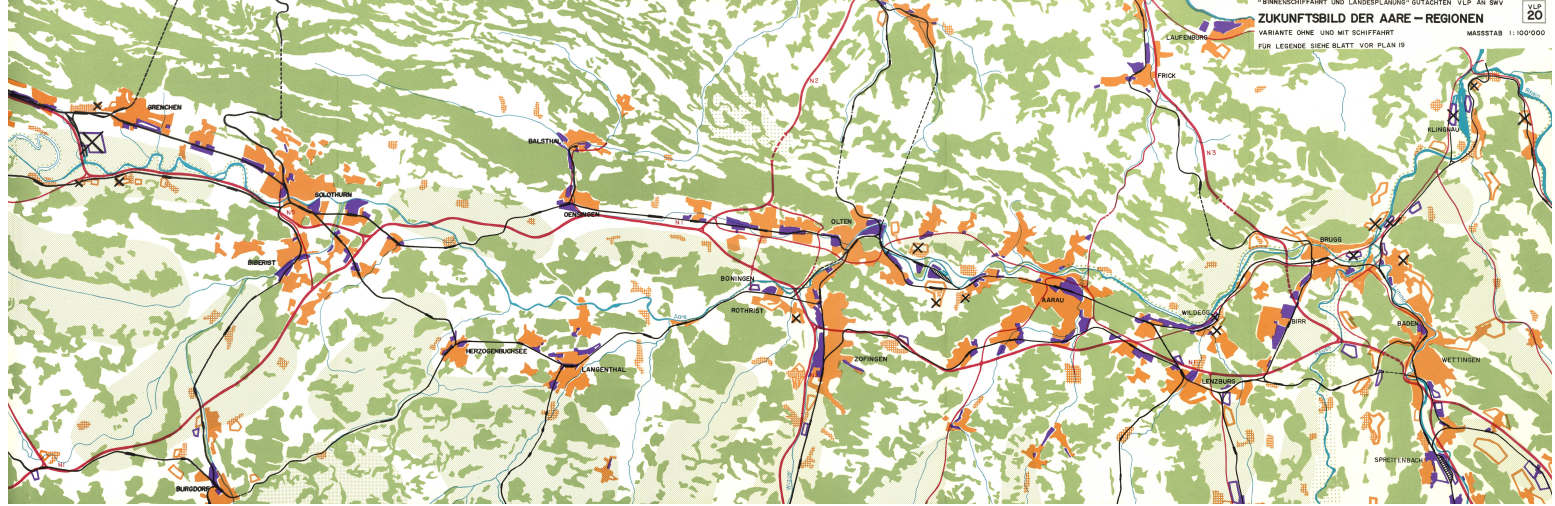
ZUKUNFTSBILD DER REGIONEN

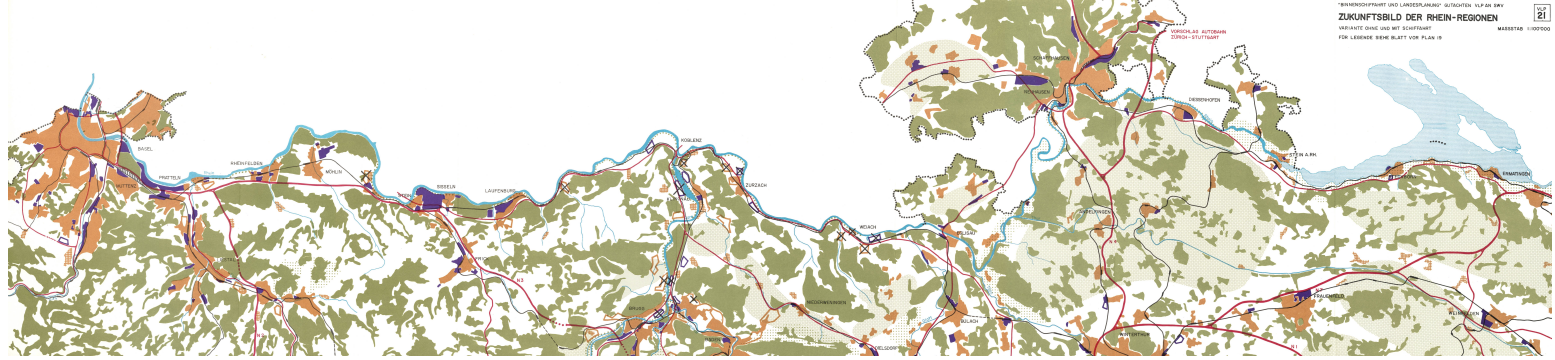
LEGENDE

ZU DARSTELLUNG 19, 20, 21 UND 22

	WOHNZONEN VORHANDEN
	WOHNGBIETE VORHANDEN (IN GEMEINDEN OHNE ZONENPLAN)
	WOHNZONEN ZUSÄTZLICH NOTWENDIG
	INDUSTRIEZONEN VORHANDEN
	INDUSTRIEZONEN ZUSÄTZLICH NOTWENDIG
	WALD
	LANDSCHAFTS- UND NATURSCHUTZZONEN
	BEVORZUGTE LANDWIRTSCHAFTSGEBIETE
	FLÜSSE
	SEEN
	HAFEN, MÖGLICHER STANDORT
	AUTOBAHNEN UND AUTOBAHNÄHNLICHE STRASSEN
	ANDERE SCHNELLVERKEHRSSTRASSEN
	BAHNLINIEN MIT STATIONEN
	RANGIERBAHNHÖFE
	BEI VARIANTE OHNE SCHIFFFAHRT NICHT NOTWENDIGE ZONEN



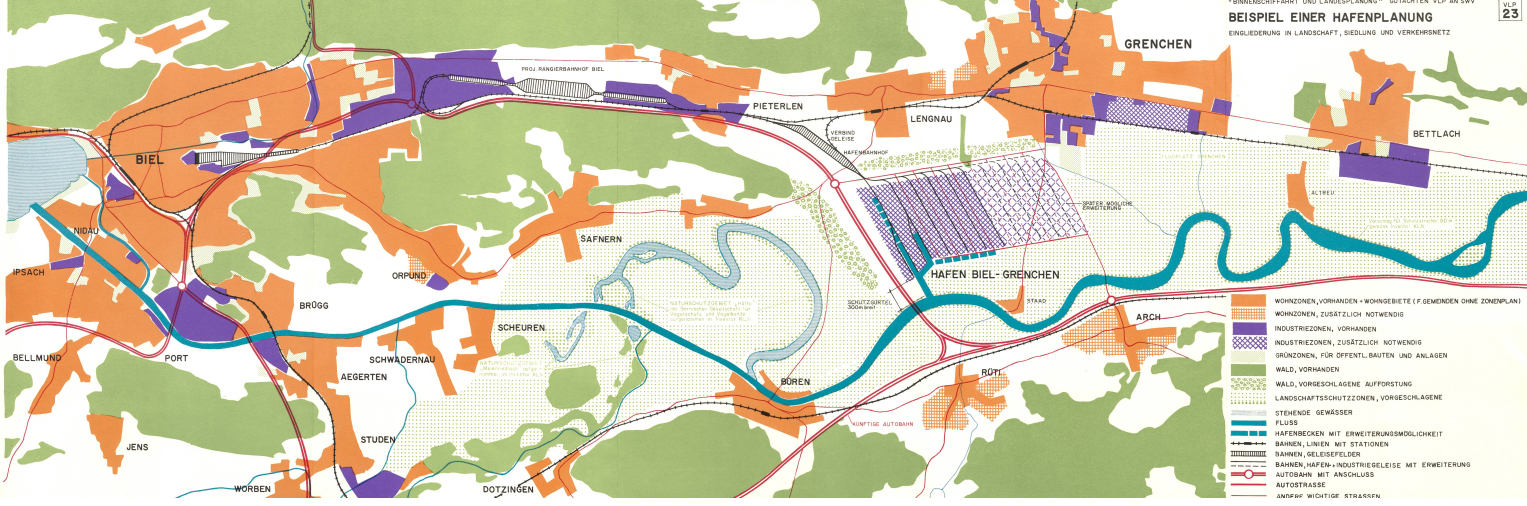






BEISPIEL EINER HAFENPLANUNG

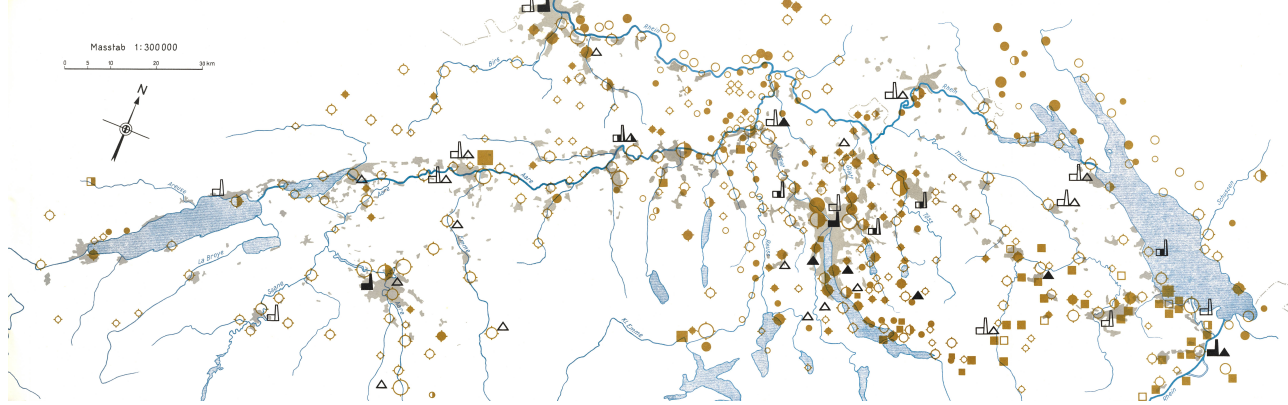
ENGLEDERUNG IN LÄNDLICHKEIT, SIEDLUNG UND VERKEHRSNETZ



- WOHNZONEN, VORHANDEN + WOHNSIEBE (F. GEMEINDEN OHNE ZONENPLAN)
- WOHNZONEN, ZUSÄTZLICH NOTWENDIG
- INDUSTRIEZONEN, ZUSÄTZLICH NOTWENDIG
- GRÜNZONEN, FÜR OFFENTL. BAUTEN UND ANLAGEN
- WALD, VORHANDEN
- WALD, VORGESCHLAGENE AUFFORSTUNG
- LANDSCHAFTSSCHUTZZONEN, VORGESCHLAGENE
- STÄHNDE GEWÄSSER
- FLUSS
- HAFENBECKEN MIT ERWEITERUNGSMÖGLICHKEIT
- BAHNEN, LINIEN MIT STATIONEN
- BAHNEN, GELEISEFELDEN
- AUTOBANN MIT ANSCHLUSS
- AUTOSTRASSE
- ANRWV WICHTIGE STRASSEN

ÜBERSICHTSPLAN ÜBER DEN STAND DER GEWÄSSERSCHUTZMASSNAHMEN bis 1970 1:300000

Masstab 1:300000
0 5 10 20 30 km



Signaturen für Abwasserreinigungsanlagen

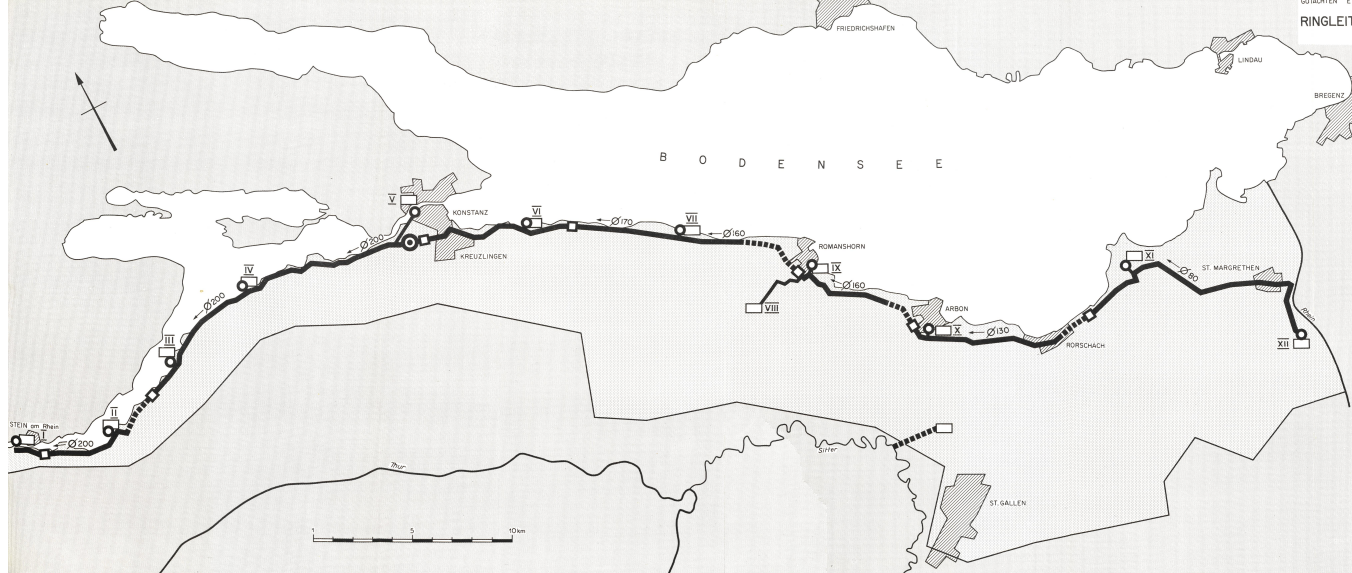
Ausbaugröße E = EG	in Betrieb	im Bau	Baugründe in Bearbeitung
500 - 9999	●	○	○
10000 - 29999	●	○	○
30000 - 99999	●	○	○
größer als 100000	●	○	○

Art der Anlage:

●	◆	■
mech. Anlage	mech.-biolog. Anlage	Industrielle Anlage

Signaturen für Kehrichtverwertungsanlagen

Art des Systems	in Betrieb	im Bau	Baugründe in Bearbeitung
Verfeuerung	■	■	■
Kompostierung	▲	▲	▲



- ABWASSERREINIGUNGSANLAGEN
- EINSPEISEPUMPWERK
- ⊙ DRUCKERHÖHUNGS-PUMPWERK
- RINGLEITUNG
- STOLLEN
- EINSPEISELEITUNGEN
- STANDROHRE
- EINZUGSGEBIET

Durchmesser:

100 bis 800 mm

umfasst unser Fabrikationsprogramm für

Stahlrohre

Es ist bekannt, dass die Betriebssicherheit des **Spiralnahtrohres** durch die Anwendung von Schweissverfahren gesteigert wird, die es gestatten, eine Schweissnaht zuverlässig und vollautomatisch herzustellen. So ist eine nach dem Unterpulver-Schweissverfahren beidseitig geschweisste Naht hinsichtlich der Festigkeit als dem Grundwerkstoff gleichwertig anzusehen. Diese Vorteile der **Spiralnahtrohr-Herstellung** führen dazu, dass **ROMAG-Röhren** überall verwendet werden können, wo hohe Ansprüche auf die Betriebssicherheit und Zuverlässigkeit gestellt werden. **Da am Spiralnahtrohr** Schweissnaht und Walzfaserlauf geneigt zur Rohrachse liegen, werden die **ROMAG-Röhren** bei Innendruck günstig beansprucht. Deshalb kann heute das **Spiralnahtrohr** beim Bau von **Gas-, Wasser-, Dampf- und Oel-Druckleitungen** eingesetzt werden.

ROMAG

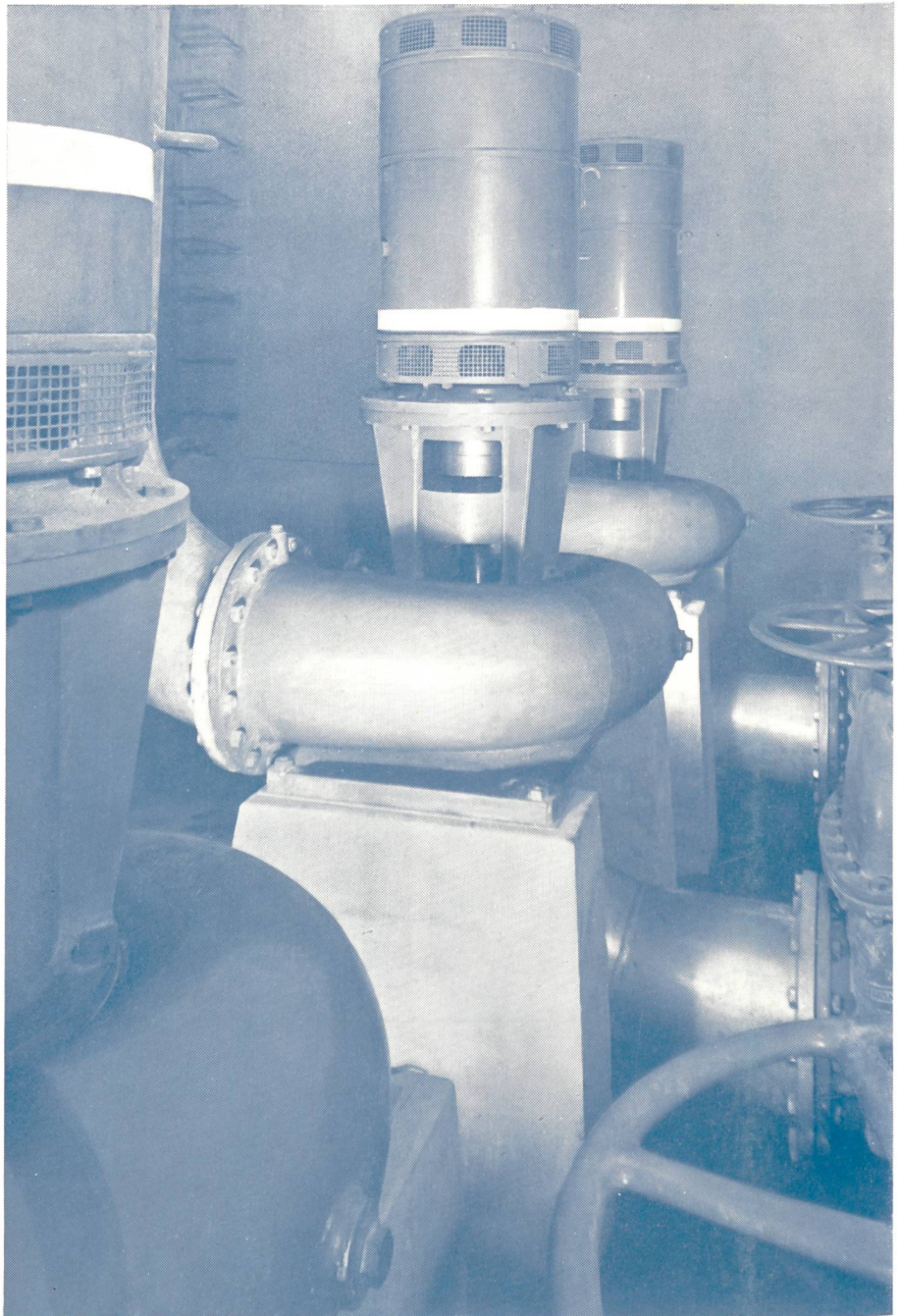
RÖHREN UND MASCHINEN AG / 3186 DÜDINGEN/FR

Tel. 037 4 34 21/22



Das erste und einzige Schweizer Werk für die Herstellung spiralgeschweisster Stahlrohre

SULZER für Abwasserförderung



Profitieren Sie von unseren lang-jährigen Erfahrungen auf dem Gebiet der Abwasserförderung, welche die Verwirklichung modernster anlagentechnischer Lösungen gestatten.

Unser Lieferprogramm auf dem Abwassersektor umfaßt

Förder- und Verfahrens- technische Einrichtungen für Kläranlagen

Abwasserpumpen jeder Art und Größe in horizontaler und vertikaler Ausführung

Schnecken-Hebewerke

Pumpen für Schlamm-Förderung und -Umwälzung

Desintegratoren für das Rechengut

Gebläse und Luftpumpen für Belüftungsbecken und Öl- und Fettabscheider

Faulraumheizungen

Abwasserpumpwerke Entwässerungspumpenanlagen

jeder Art und Größe für Städte, Gemeinden, Fabrikanlagen usw.
für Straßenunterführungen, Kraftwerkbauten, Stollen- und Tunnelbau