

Objektyp: **Advertising**

Zeitschrift: **Wasser- und Energiewirtschaft = Cours d'eau et énergie**

Band (Jahr): **57 (1965)**

Heft 7

PDF erstellt am: **08.08.2024**

Nutzungsbedingungen

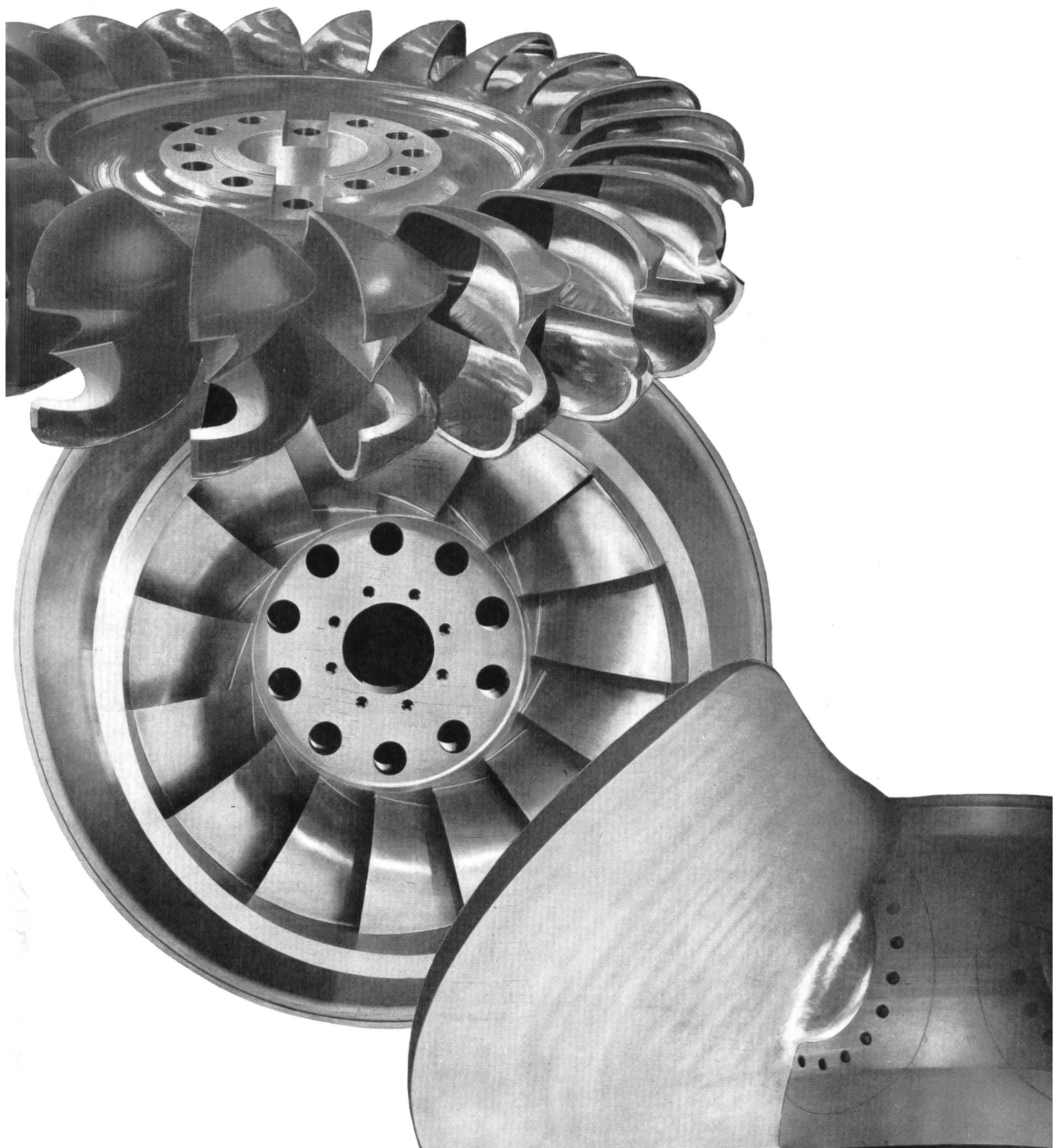
Die ETH-Bibliothek ist Anbieterin der digitalisierten Zeitschriften. Sie besitzt keine Urheberrechte an den Inhalten der Zeitschriften. Die Rechte liegen in der Regel bei den Herausgebern.

Die auf der Plattform e-periodica veröffentlichten Dokumente stehen für nicht-kommerzielle Zwecke in Lehre und Forschung sowie für die private Nutzung frei zur Verfügung. Einzelne Dateien oder Ausdrucke aus diesem Angebot können zusammen mit diesen Nutzungsbedingungen und den korrekten Herkunftsbezeichnungen weitergegeben werden.

Das Veröffentlichen von Bildern in Print- und Online-Publikationen ist nur mit vorheriger Genehmigung der Rechteinhaber erlaubt. Die systematische Speicherung von Teilen des elektronischen Angebots auf anderen Servern bedarf ebenfalls des schriftlichen Einverständnisses der Rechteinhaber.

Haftungsausschluss

Alle Angaben erfolgen ohne Gewähr für Vollständigkeit oder Richtigkeit. Es wird keine Haftung übernommen für Schäden durch die Verwendung von Informationen aus diesem Online-Angebot oder durch das Fehlen von Informationen. Dies gilt auch für Inhalte Dritter, die über dieses Angebot zugänglich sind.



ESCHER WYSS

liefert für hydraulische Anlagen:

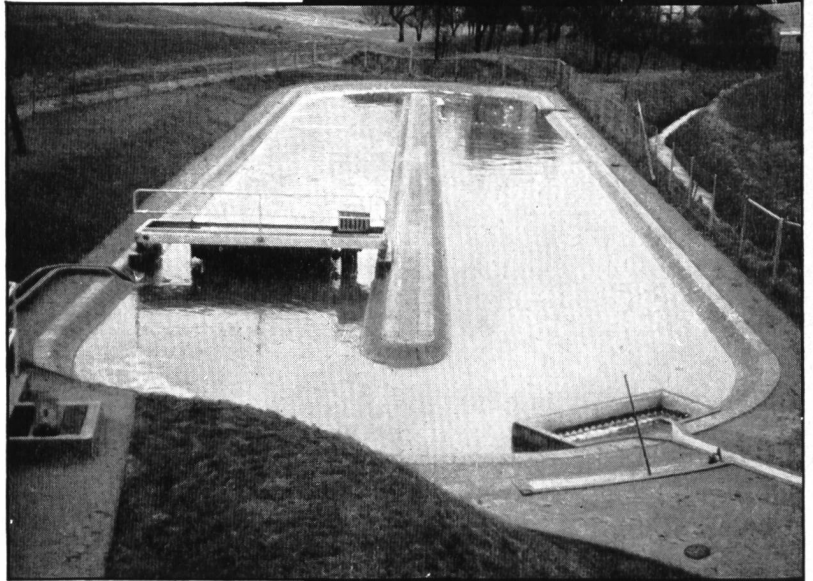
**Freistrah-, Francis-, Kaplan- und Rohrturbinen
Speicherpumpen und Pumpenturbinen
Kugelschieber und Drosselklappen
Einlauf- und Grundablaßschützen, Zylinderschützen
Druck- und Verteilleitungen, Schachtpanzerungen**

ESCHER WYSS AG ZÜRICH

PASSAVANT

**Belüftungsbrücken
für
Oxydationsgräben
Belebungsgräben**

Theo Noerdlinger Ing. AG
Feldeggstraße 28
Zürich 8
Tel.: 051-47 88 80/47 88 81



PASSAVANT

**PASSAVANT-WERKE
6209 Michelbacher Hütte**

Haben Sie Förderbandprobleme!

Unser Verkaufsprogramm:

- LIMBEROLLER, die flexible Transportbandrolle aus Neopren
- Trag- und Rücklaufrollen aus Stahl
- Spann- und Antriebstrommeln
- Trommel- und Getriebemotoren
- Getriebe und Kupplungen
- Gummitransportgurten

Unsere Kundendienste:

- Beratung durch unsere Fachtechniker
- Projektierung von kompletten Förderbandanlagen
- a) zum Eigenbau durch Sie selbst
- b) zur Ausführung durch Ihren Anlagenbauer
- Montagebeihilfe durch unsere Fachtechniker

Verlangen Sie den unverbindlichen Besuch eines Fachtechnikers



Tel. (061) 43 55 55

**STAHLBAU
LAIS & BASEL
ABTEILUNG FÖRDERBANDZUBEHÖR**



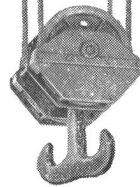
GUNIT und SPRITZBETON
 mit modernsten Spezialmaschinen
 20 JAHRE PRAKTISCHE ERFAHRUNG

E. LAICH

LOCARNO (TI)
SION (VS)
THUSIS (GR)



Krane
 jeder Tragkraft für
 elektrische Zentralen,
 Dammbalkenkrane



Von Roll AG.

Werk Bern



Durchmesser:

100 bis 800 mm

umfasst unser Fabrikationsprogramm für

Stahlrohre

Es ist bekannt, dass die Betriebssicherheit des **Spiralnahtrohres** durch die Anwendung von Schweissverfahren gesteigert wird, die es gestatten, eine Schweissnaht zuverlässig und vollautomatisch herzustellen. So ist eine nach dem Unterpulver-Schweissverfahren beidseitig geschweisste Naht hinsichtlich der Festigkeit als dem Grundwerkstoff gleichwertig anzusehen. Diese Vorteile der **Spiralnahtrohr-Herstellung** führen dazu, dass **ROMAG-Röhren** überall verwendet werden können, wo hohe Ansprüche auf die Betriebssicherheit und Zuverlässigkeit gestellt werden. **Da am Spiralnahtrohr** Schweissnaht und Walzfaserlauf geneigt zur Rohrachse liegen, werden die **ROMAG-Röhren** bei Innendruck günstig beansprucht. Deshalb kann heute das **Spiralnahtrohr** beim Bau von **Gas-, Wasser-, Dampf- und Öl-Druckleitungen** eingesetzt werden.

ROMAG

RÖHREN UND MASCHINEN AG / 3186 DÜDINGEN/FR

Tel. 037 4 34 21/22



Das erste und einzige Schweizer Werk für die Herstellung spiralgeschweisster Stahlrohre



**Zweckentsprechend
und zugleich
dem Auge wohlgefällig**

Diese doppelte Forderung an moderne Schutzanstriche ist längst zur Selbstverständlichkeit geworden. Nicht etwa nur im privaten, mit vollem Recht auch im öffentlichen und im wirtschaftlichen Bereich.

Ganz gleichgültig aber, ob rein ästhetische oder betriebspsychologische Gründe eine sympathische Farbgebung angezeigt scheinen lassen: Sie profitieren auf jeden Fall von der jahrzehntelangen Forschungsarbeit, die den Weltruf der INERTOL-Produkte begründet.

Privates Schwimmbad in Ascona/Tessin

Bassin dreimal gestrichen mit ICOSIT K 25 S weiss

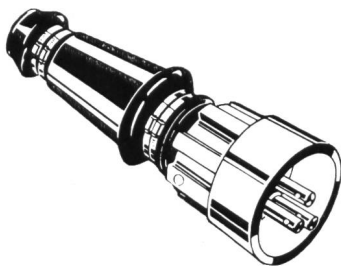
INERTOL

INERTOL AG BAUTENSCHUTZCHEMIE WINTERTHUR

TÖSSTALSTRASSE 62 TELEPHON 052/93321

TECHNISCHER BERATUNGSDIENST

IN 8/63 FB



Spezial-Stecker

robust, wasserdicht
für härtesten Einsatz
auf vielen Kraftwerkbaustellen, Steinbrüchen etc.
in der Schweiz bestens bewährt
35-220 A
bei 500 V

Verlangen Sie Technikerbesuch mit Muster

**STAHLBAU
LAIS & BASEL**

Tel. (061) 43 55 55

Glasfaserverstärktes Isoliermaterial für die Elektroindustrie ist Vertrauenssache!

Unsere Spezialitäten:

Entlastungszylinder, Polrohre, Schaltkammern, Phasentrennwände, Schalt-, Zug- und Betätigungsstangen für den Schalterbau.

Polrahmen, Nutenkeile, stranggezogene Profile, Wicklungsabstützelemente; vor allem Abstützringe grösster Dimensionen für den Generatoren- und Grubenmotorenbau (Wärmeklassen F und H).

Formstücke jeder Art und grösster Dimension aus gepressten Laminaten. Pressteile aus glasverstärkten Kunststoffen «STESAPREG»

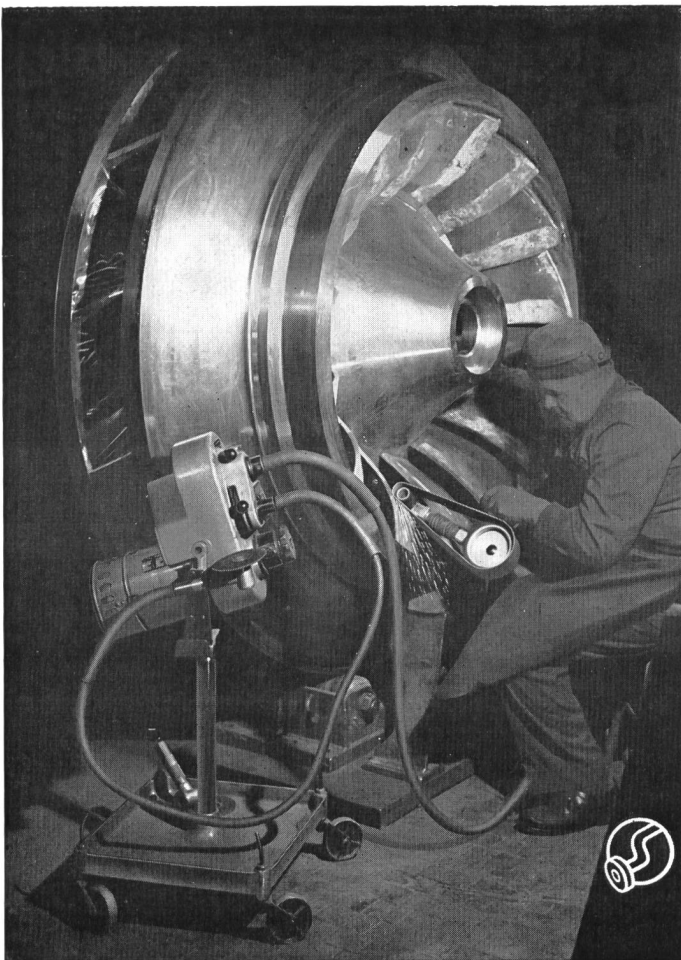
Modern eingerichtete Werkstätte für spanabhebende Bearbeitung.

Bearbeitung nach Ihren Angaben und Zeichnungen.

stesalit ag

Stesalit AG Zullwil SO (Schweiz)

Verarbeitung von glasfaserverstärkten Kunststoffen



ROTOVAR

1000-40000 U/min

stufenlose

Fräs-, Schleif- und Poliermaschine mit 2 biegsamen Wellen für

Turbinen-Revisionen

und andere Arbeiten

Verlangen Sie Angebot oder unverbindliche Vorführung vom Hersteller



OTTO SUHNER AG. Brugg

Tel. (056) 414 22

BLEI - AKKUMULATOREN mit Groboberflächenplatten Planté
Röhrchenplatten DYNAC
Gitterplatten

ALKALISCHE AKKUMULATOREN mit Taschenplatten
Röhrchenplatten
Sinterplatten

SILBER - ZINK - AKKUMULATOREN

FÜR ALLE ANWENDUNGSGEBIETE . . .

Schaltanlagen	Notbeleuchtung
Telephonzentralen	Traktion
Steuer- und Sicherungsanlagen	Bahnen
Alarmanlagen	Straßenbahn und Trolleybus
Nachrichtengeräte	Schiffahrt
Meßgeräte	Flugwesen

. . . DEN GEEIGNETEN AKKUMULATOR

Wir beraten Sie gerne.

LECLANCHÉ SA YVERDON

Für das zentrale Klärwerk
der Gemeinden
Küsnacht und Erlenbach
lieferte Rittmeyer
die Einrichtungen zum
Fernmessen der
Wasserstände und
Wassermengen

RITTMAYER

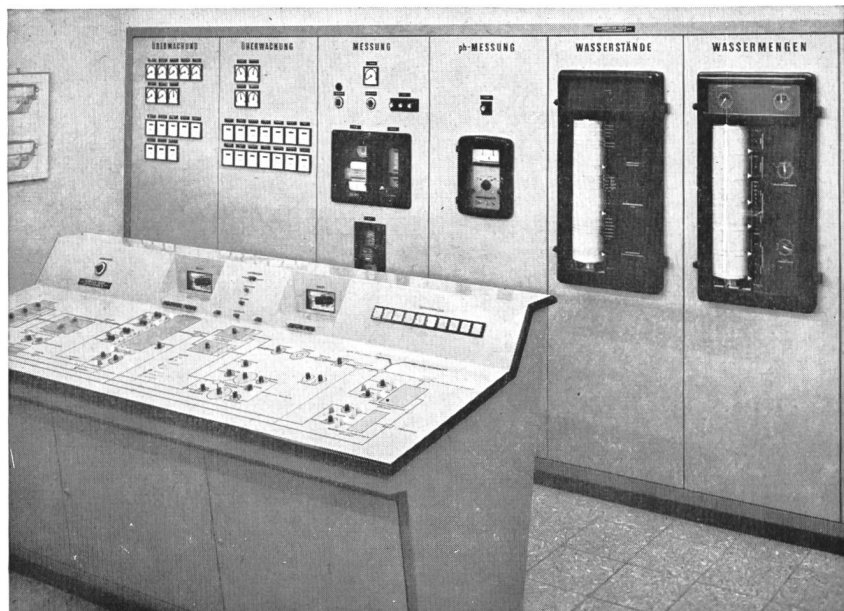
Seit 60 Jahren
ein Begriff für Qualität

Wir projektieren und bauen:

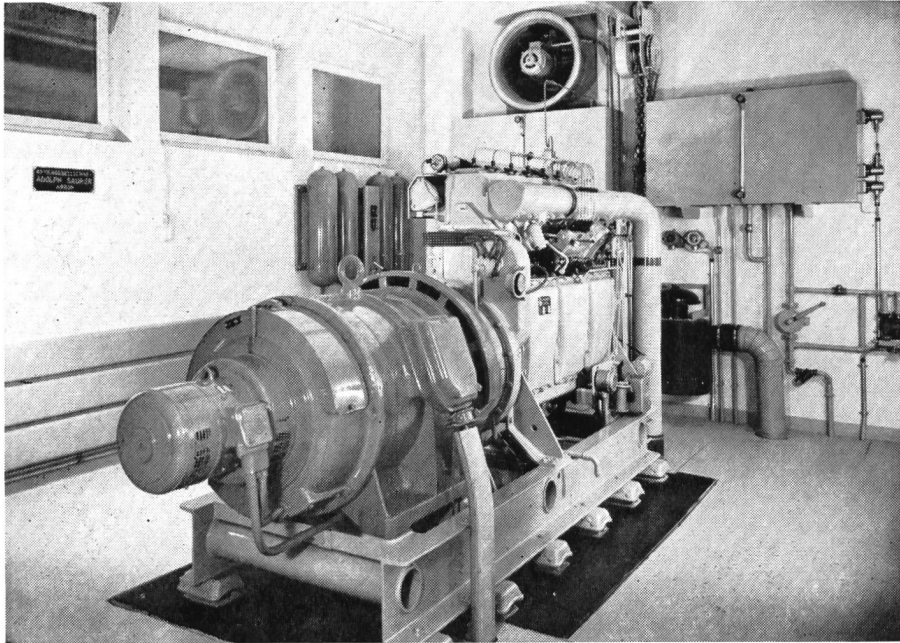
Meß- und Fernwirkanlagen
auf dem gesamten Gebiet der
Wasserwirtschaft

Bitte, unterbreiten Sie uns Ihre Probleme

Franz Rittmeyer AG Zug Postfach, 6300 Zug 2, Telephon 042/4 24 44



Betriebswarte

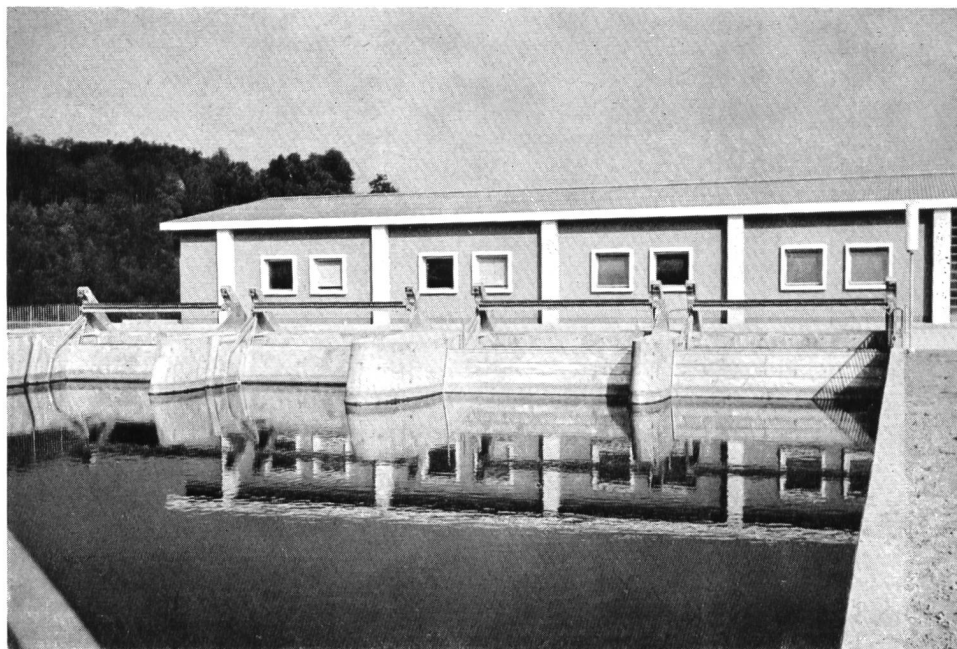


Notstromgruppe im Unterwerk Bonaduz mit Saurer SD-Diesel und BBC-Generator
Aehnliche Gruppen befinden sich in den Zentralen Tavanasa und Sedrun

Die Trägerfrequenz-Telephonieübertragung zwischen den Kraftwerken, Unterwerken und den Verbrauchszentren muss auch in Not- und Katastrophenfällen garantiert sein. Hier springt automatisch in wenigen Sekunden die Notstromgruppe ein. Erste Voraussetzung für das richtige Funktionieren ist eine äusserste Zuverlässigkeit. SAURER-Motoren erfüllen diese Bedingung.

SAURER

Aktiengesellschaft Adolph Saurer Arbon



Automatische Rechenputzanlagen
Kanalrechen in Spezialprofilstäben
Kanal-Schützen und -Schieber

leistungsfähig
zuverlässig
preiswert
formschön
einfach
bewährt
robust
modern

Patente, DRGM

Bild:
Bernische Kraftwerke AG.
Zentrale Niederried-
Radelfingen
Breite 4x6,1 m, Tiefe 10 m
Antriebe unterirdisch

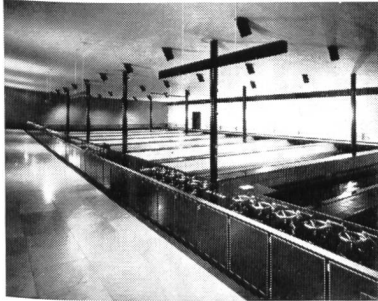
V.Fäh

Mech. Werkstätte
und Stahlbau

Glarus

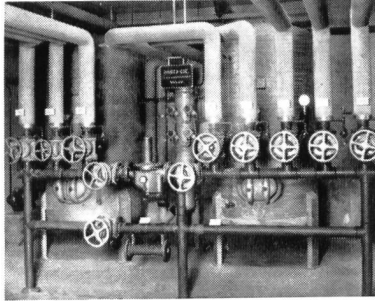
Telephon (058) 5 17 86

Wasser Aufbereitung



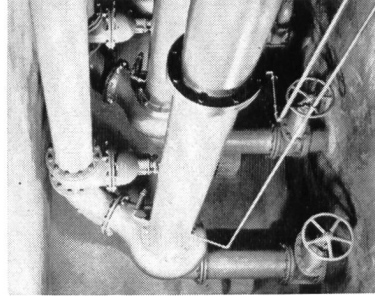
Offene und geschlossene
Schnellfilteranlagen für
Industriewasser, Trinkwasser
und Schwimmbäder

Wasser Versorgung



Nieder-, Mittel- und
Hochdruckpumpen
Unterwasserpumpen
Druckkesselanlagen

Abwasser Beseitigung



Schmutzwasserpumpenanlagen
Abwasserpumpstationen
Regenwasserpumpwerke
Pumpen für Kläranlagen

Häny & Cie Pumpenfabrik 8706 Meilen Tel 051-73 05 55

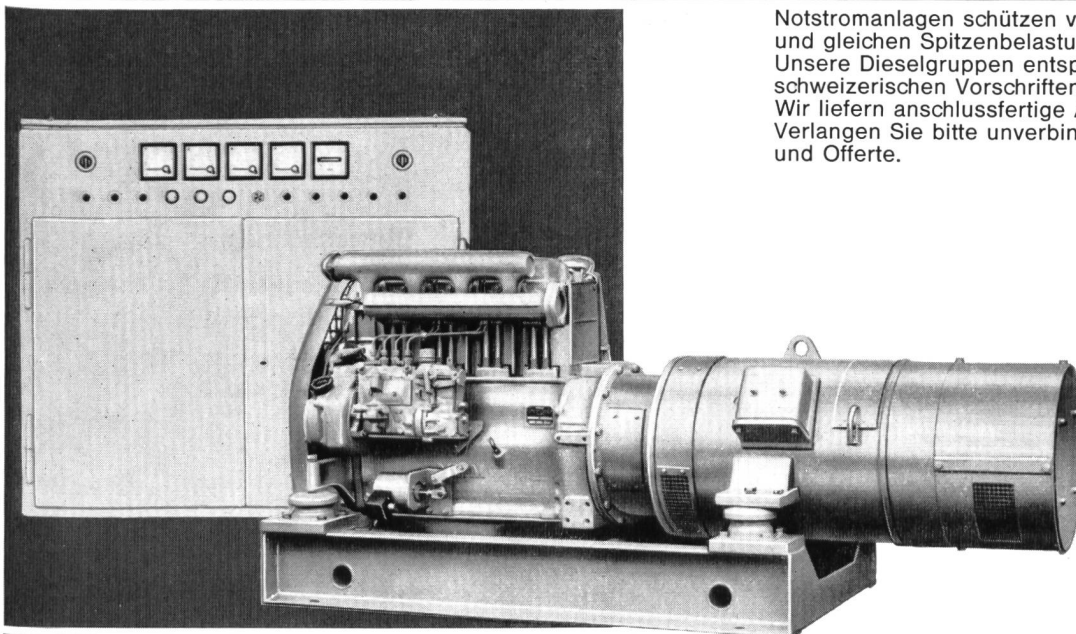
HÄNY



SIEMENS

Notstromanlagen

kurzfristig lieferbar



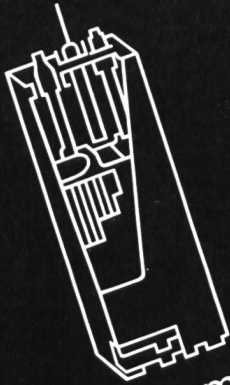
24 KVA, 3x380 V, 50 Hz, mit Dieselmotor
Leistungsbereich: ab 600W, nach oben unbeschränkt

Notstromanlagen schützen vor Stromausfall
und gleichen Spitzenbelastungen aus.
Unsere Dieselgruppen entsprechen den
schweizerischen Vorschriften für Zivilschutz.
Wir liefern anschlussfertige Ausführungen.
Verlangen Sie bitte unverbindliche Beratung
und Offerte.

Siemens
Elektrizitätserzeugnisse AG
8021 Zürich, Telefon 051/25 36 00
1002 Lausanne, Téléphone 021/22 06 75

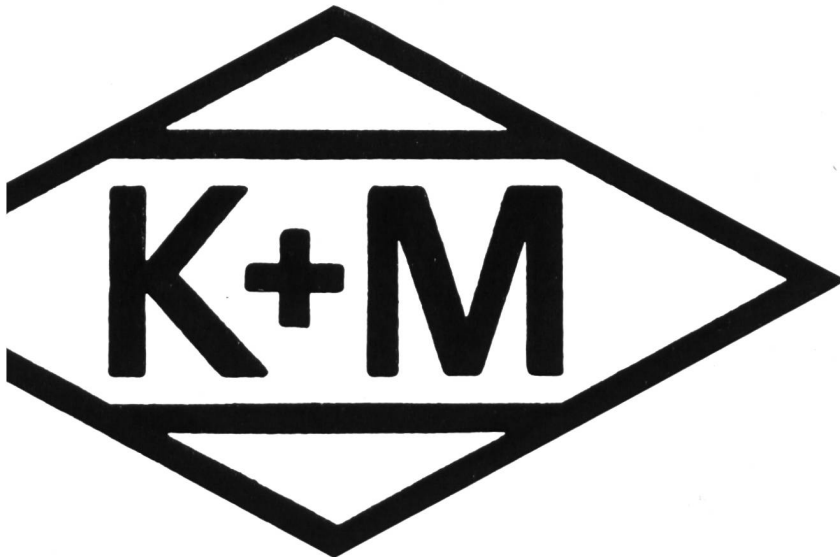
OERLIKON-PAM

die neue stationäre Röhrenplatten-Batterie
im Kraftwerk



Accumulatoren-Fabrik Oerlikon Zürich 50

Wir senden Ihnen gerne Prospekte und technische Unterlagen



Elektrische Installationen
Öffentliche Beleuchtungsanlagen
Niederspannungsleitungen
Hochspannungsleitungen
Freiluft- und Trafostationen
Kabelverlegungen
Bauseilbahnen
Fahrleitungen für Trolleybus und Bahnen
Spezialwerkzeuge für den Leitungsbau

Aktiengesellschaft

KUMMLER & MATTER ZÜRICH

Elektrische Unternehmungen

Ihr
bewährter
Lieferant von
Elektroartikeln

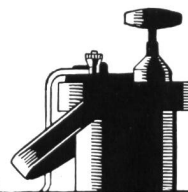
Lieferung nur an konzess. Firmen



OTTO FISCHER AG ZÜRICH 5

Elektrotechnische Bedarfsartikel en gros
Sihlquai 125 - Postfach 8023 Zürich ☎ 051/42 33 11

Schaffler's
Elektr.
Zünder,
Zündmaschinen,
Meß- und
Prüfgeräte



ZURIMEX AG

ZUG, ALPENSTRASSE 16
TEL. (042) 4 38 22 - 4 38 23

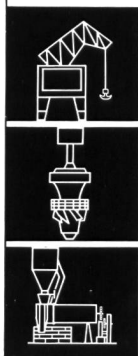
FÖRDERBANDZUBEHÖR

Beratung
Projektierung
Montagebeihilfe
durch unsere
Fachtechniker

Tel. 061/43 55 55

**STAHLBAU
LAIS & BASEL**
ABTEILUNG FÖRDERBANDZUBEHÖR

Die vollautomatische Zentralschmierung



HELIOS

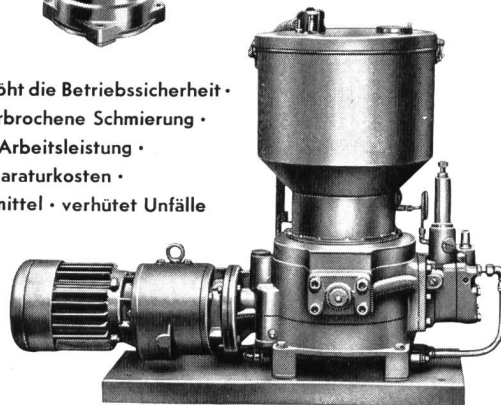
arbeitet ohne Überwachung:
1 - 500 Schmierstellen können
gleichzeitig beschickt werden



**HELIOS
Schmierung**

spart Zeit • erhöht die Betriebssicherheit •
sichert ununterbrochene Schmierung •
bringt höhere Arbeitsleistung •
verringert Reparaturkosten •
spart Schmiermittel • verhütet Unfälle

Bitte
verlangen Sie
Unterlagen



FRANZ GYSI SUHR-AARAU
AKTIENGESELLSCHAFT · TELEPHON (064) 2 39 66



Tdc

CABLES

A

ISOLATION

THERMOPLASTIQUE

+

KABEL

MIT THERMOPLAST-

ISOLATION

neoflex

C O R T A I L L O D

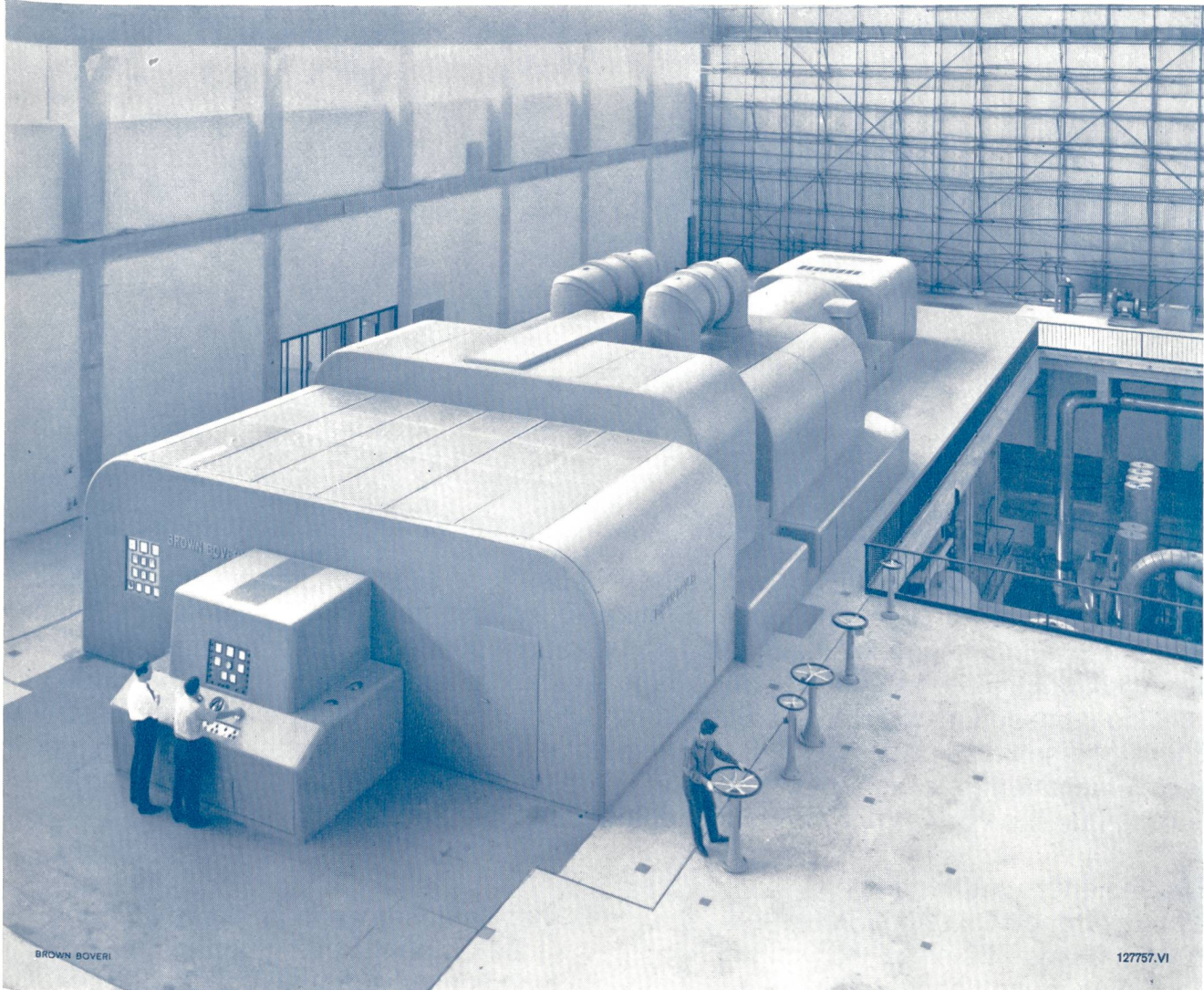
Thermische Kraftwerke für nukleare oder fossile Brennstoffe



Dampf- und Gasturbinen, Schaltmaterial für alle Kraftwerk-
anwendungen. Umfassende Erfahrungen in
Projektierung, Planung, Lieferung; Montage von Kraftwerk-
teilen oder Gesamtanlagen

Wir übernehmen die Aufgaben des Generalunternehmers
oder Federführers

Ölgefeuertes Dampfkraftwerk in Italien; Leistung 2 x 150 MW. Lieferung und Montage in Generalunternehmerschaft.
Ansicht der ersten Turbogruppe



BROWN BOVERI

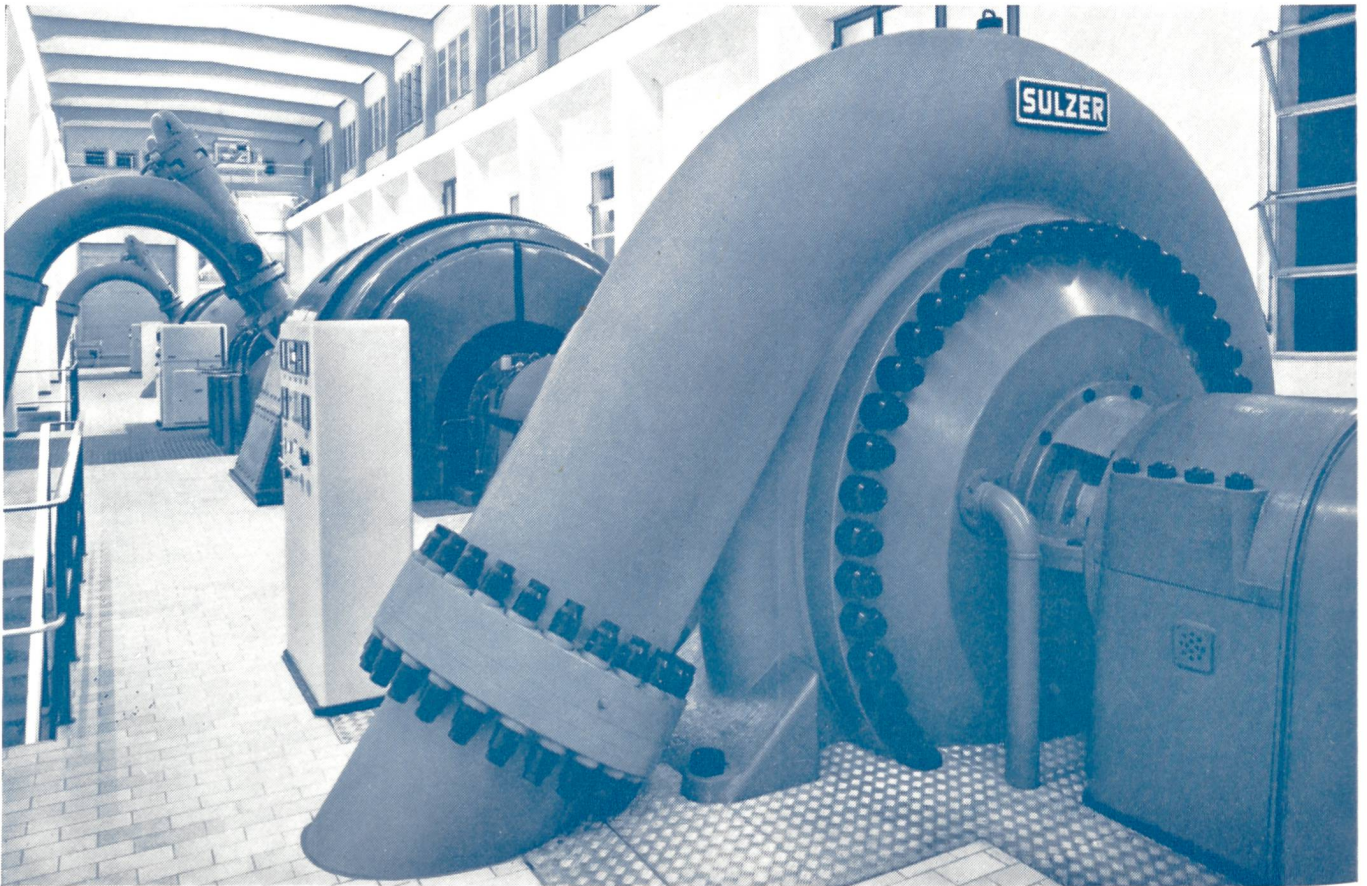
127757.VI

BROWN BOVERI

Aktiengesellschaft Brown, Boveri & Cie., Baden (Schweiz)

SULZER

Speicherpumpen und Pumpenturbinen



Wir verwirklichen neuzeitliche hydraulische Lösungen bei Pumpspeicheranlagen, insbesondere durch Anwendung hoher Stufendrucke und hoher Drehzahlen bei Spitzenwirkungsgraden. Ausgedehnte Studien und Versuche auf dem Gebiet der Pumpenturbinen und die erfolgreiche Inbetriebsetzung solcher Maschinen befähigen uns, Ihnen die modernste Konzeption anzubieten. Pumpenturbinen gestatten das Zusammenfassen von Energieaufnahme und -abgabe in einer einzigen Maschine. Daraus ergeben sich niedrigere Anschaffungs- und Baukosten sowie Vereinfachung der Anlage und des Betriebes. Pumpenturbinen bauen wir in Zusammenarbeit mit der English Electric Co.

Einige neuere Aufträge:

Z'Mutt, Grande Dixence, Schweiz

Z'Mutt, Grande Dixence, Schweiz

Loch Awe, Schottland

Robiei, Maggia-Kraftwerke, Schweiz

Rönkhausen, Bundesrepublik Deutschland

2 Speicherpumpen von je 37 855 PS

2 Pumpenturbinen von je 17 000 kW

2 Pumpenturbinen von je 106 000 kW

4 Pumpenturbinen von je 40 000 kW

1 Pumpenturbine von 68 000 kW

Gebrüder Sulzer, Aktiengesellschaft, Winterthur (Schweiz)