

Zeitschrift: Wasser- und Energiewirtschaft = Cours d'eau et énergie
Herausgeber: Schweizerischer Wasserwirtschaftsverband
Band: 57 (1965)
Heft: 11

Werbung

Nutzungsbedingungen

Die ETH-Bibliothek ist die Anbieterin der digitalisierten Zeitschriften. Sie besitzt keine Urheberrechte an den Zeitschriften und ist nicht verantwortlich für deren Inhalte. Die Rechte liegen in der Regel bei den Herausgebern beziehungsweise den externen Rechteinhabern. [Siehe Rechtliche Hinweise.](#)

Conditions d'utilisation

L'ETH Library est le fournisseur des revues numérisées. Elle ne détient aucun droit d'auteur sur les revues et n'est pas responsable de leur contenu. En règle générale, les droits sont détenus par les éditeurs ou les détenteurs de droits externes. [Voir Informations légales.](#)

Terms of use

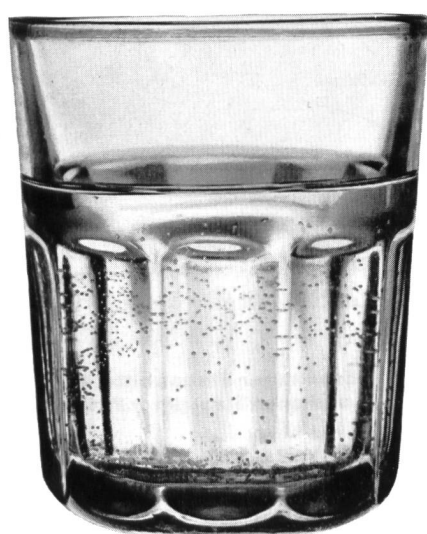
The ETH Library is the provider of the digitised journals. It does not own any copyrights to the journals and is not responsible for their content. The rights usually lie with the publishers or the external rights holders. [See Legal notice.](#)

Download PDF: 06.01.2025

ETH-Bibliothek Zürich, E-Periodica, <https://www.e-periodica.ch>



Filterkies



**für die Trinkwasser-
aufbereitung und jede
Art von Kläranlagen**

**in reinster Qualität,
rund oder gebrochen,
bei genauer Einhaltung
der Kornvorschrift**

Haniel



Franz Haniel AG
Abteilung Sonderprodukte der
Baustoffbranche
4002 Basel

Beratung, Auftrags-
und Kundendienst
Tel. 051 - 94 25 00
Telex 62 214



GUNIT und SPRITZBETON
 mit modernsten Spezialmaschinen
 20 JAHRE PRAKTISCHE ERFAHRUNG

E. LAICH

LOCARNO (TI)
SION (VS)
THUSIS (GR)

Für Ihre hydraulischen Anlagen,
 Bach- oder Kanalkorrekturen

projektieren und liefern wir Ihnen unsere

**automatischen
 Rechenreinigungs-
 Maschinen.**

**Schleusen
 für Hand- oder Motor-
 antrieb.**

**Grob-, Schutz-
 und Vorrechen**



Von uns kürzlich an Autobahnstrecke gelieferte Anlage

**Konsultieren Sie uns bitte. Wir beraten
 u. bedienen Sie zu Ihrer Zufriedenheit.**



MEWAG

Maschinen- und Metallwarenfabrik AG
 3457 Wasen i. E.
 Telephon 034 4 36 05

Soflex

Zugarmierte Thermoplastkabel
mit Rund- und Flachdrahtarmierung
feuerverzinkt, mit oder ohne Zugschlaufe

Tdca-F Tdca-R

Soflex-Kabel

bieten als Niederspannungsleiter bis 1 kV sowie als Steuerkabel für Befehls-gabe und Überwachung in Kraftwerkanlagen wesentliche Vorteile.

Armierungen mit zusätzlichem Soflex-Aussenmantel ergeben einen ausgezeichneten mechanischen und korrosionsfesten Schutz.

SOFLEX (PVC-Isolation) hat als Qualitätserzeugnis weltweiten Ruf erworben.

Lassen Sie sich durch uns beraten!

Telefon 061 80 14 21 — Telex 62 479

Typ Tdca-F

ISOLA

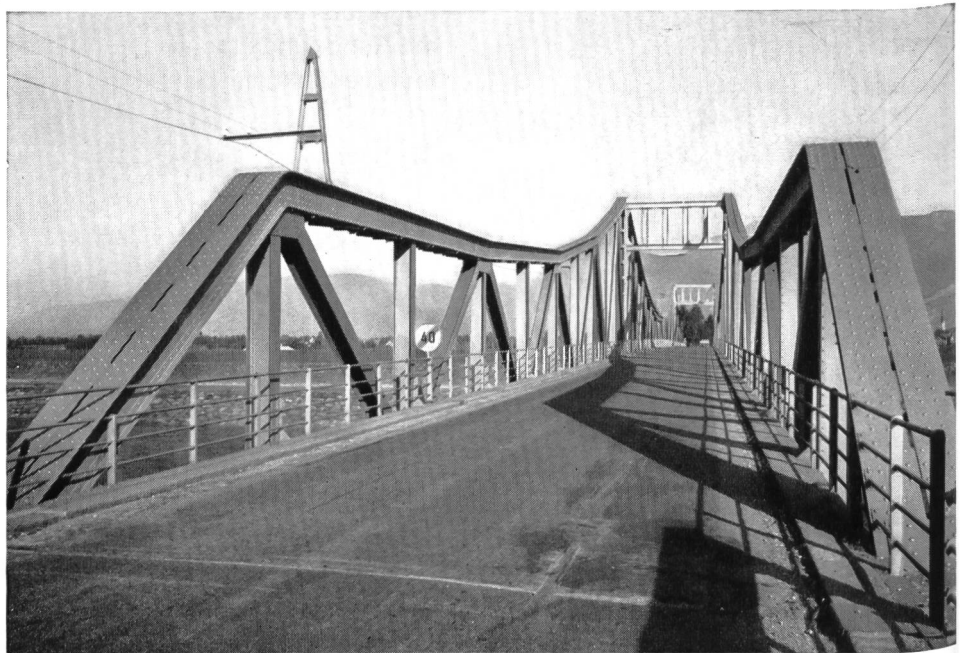
**Schweizerische Isola-Werke
Breitenbach**

Falls Sie den Jahrgang 1964 der «Wasser- und Energiewirtschaft» einbinden lassen möchten, liefern wir Ihnen eine

Einbanddecke

in Leinwand mit Silber-Prägedruck zum Preise von Fr. 4.25.

Auf Wunsch übernehmen wir auch das Einbinden zum Preise von Fr. 12.25 plus Einbanddecke = Fr. 16.50 bei Vorauszahlung auf Postcheckkonto 80 - 8092 Zürich, Administration «Wasser- und Energiewirtschaft», Hirschengraben 20, 8023 Zürich



Baudepartement des Kantons
St. Gallen — Rheinbrücke Widnau

* In diesem Falle — nach Sandstrahlung — zweimal gestrichen mit Leinölbleimennige und zweimal mit TOPOL 546 (dunkelgrau und hellgrau).

Die sprichwörtliche Anfälligkeit von Eisenkonstruktionen — der Witterung dauernd ausgesetzt — und ihr wirksamer Schutz vor äusseren Einflüssen sind das Urproblem der Bautenschutzchemie.

INERTOL-Produkte haben es — wie an diesem — an ungezählten Beispielen und in aller Welt erfolgreich gemeistert.*

INERTOL

INERTOL AG BAUTENSCHUTZCHEMIE WINTERTHUR

TÖSSTALSTRASSE 62 TELEPHON 052/9 33 21

TECHNISCHER BERATUNGSDIENST



Sécheron-Erzeugnisse für laufende Instandhaltungsarbeiten in Wasserkraftwerken

Universal-Schweissapparat Arcofix

für

- das Verschweissen umhüllter Elektroden mit Gleich- und Wechselstrom
- die Schutzgasschweissung (TIG-Verfahren) mit Gleich- und Wechselstrom
- die Argonarc-Punktschweissung

Umhüllte Elektroden für die Auftragsschweissung von Turbinenrädern

Cronitherme 30/10 Rutilumhüllung, mit 30 % Cr und 10 % Ni

13 Cr basisch, mit 13 % Cr und 1 % Ni

Nimotherme 3,5 basisch, mit 3,5 % Ni und 0,5 % Mo

SIA basisch, mit 18 % Cr, 9 % Ni und 6,5 % Mn; austenitische Universalelektrode

Unser technischer Dienst steht mit seiner 40jährigen Erfahrung gerne zu Ihrer Verfügung.

S. A. des Ateliers de SECHERON — Division Soudure — 1200 Genève, Tél. (022) 32 67 50 — Büro in Zürich: 8002 Zürich, Am Schanzengraben 25, Tel. (051) 23 45 79.



ROTOVAR

1000-40000 U/min

stufenlose

Fräs-, Schleif- und Poliermaschine
mit 2 biegsamen Wellen für

Turbinen- Revisionen

und andere Arbeiten

Verlangen Sie Angebot oder unverbindliche
Vorführung vom Hersteller

OTTO SUHNER AG. Brugg

Tel. (056) 414 22

Stahlmuffenrohre

für die Gaswirtschaft, für Erdöl- und Raffinerieleitungen,
auch nach API, in Längen bis zu 12 m, mit allen üblichen
Verbindungen (glattendig, abgeschrägt, Einsteckschweiss-,
Schraub- und Bleistemmuße und angeschweisster H-Muße)

Siede- und Konstruktionsrohre

für alle Verwendungszwecke, in Fixlängen und in allen
Längen bis zu 14 m

Flanschenrohre und Rohre mit Victaulic- oder Viking-Johnson- Kupplung

für Stollen-, Tunnel-, Hoch- und Tiefbau — schwarz bitumi-
niert oder verzinkt

Kunststoffummantelte Rohre

EXCELSIOR-X-TRU-COAT, vollkommener Korrosionsschutz,
auch verzinkt (für Wasser)

Konische Rohre

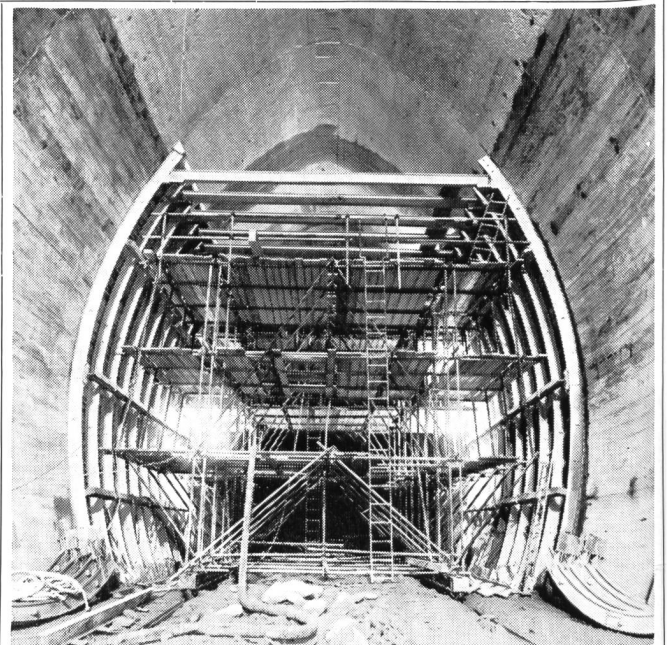
für die Herstellung von Lichtmasten



Indufer GmbH. 8022 Zürich

Kirchgasse 3 Telefon 47 00 87 Postfach
Alleinverkauf für die Schweiz für:

**Röhren- und Schweisswerk Gebr. Fuchs,
Siegen-Kaan (Westf.)**

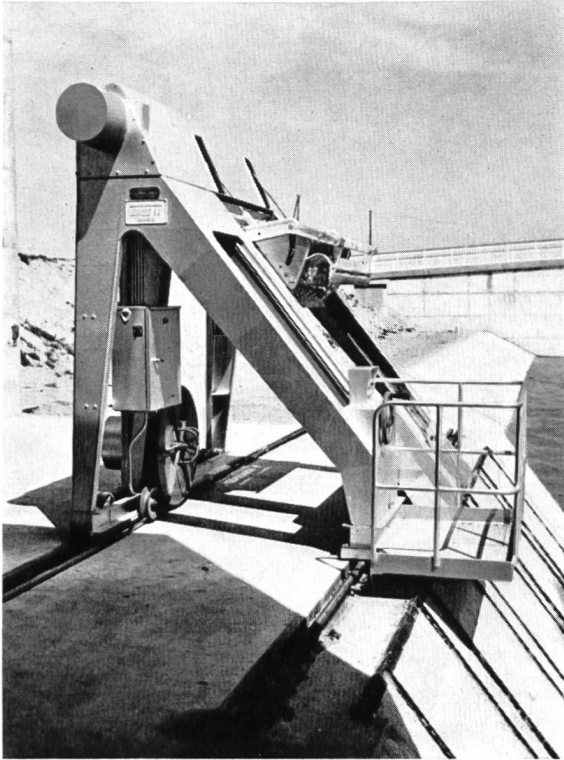


Entreprise de Travaux Publics

Pierre Chapuisat, ingénieur

tous travaux souterrains

Lausanne Martigny



Fahrbare, halbautomatische Rechenreinigungsmaschine am Nebenkanal der Durance in Frankreich

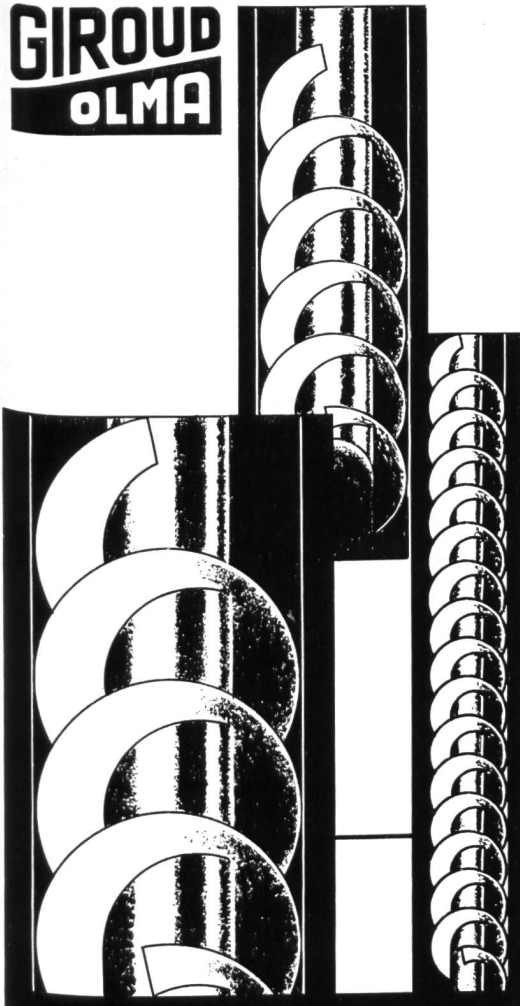
Ateliers de Constructions
JONNERET S.A.
1211 Genève 8

Rechen und Rechen-Reinigungsmaschinen
für Wasserfassungen von:

hydraulischen Kraftwerken,
Kühlwasseranlagen für thermische
und Atomkraftwerke,
Trinkwasserpumpstationen,
Abwasserpump- und Kläranlagen usw.

Zahlreiche Referenzen im In- und Ausland.

**GIROUD
OLMA**



SCHNECKEN-PUMPEN für Kläranlagen

- ◆ solid gebaut
- ◆ verschiedene
Größen
- ◆ Leistungen
bis $12 \text{ m}^3/\text{sec}$

Giroud-Olma AG 4600 Olten

Maschinen- und Stahlbau

Telefon 062 5 40 17

Durchmesser:

100 bis 800 mm

umfasst unser Fabrikationsprogramm für

Stahlrohre

Es ist bekannt, dass die Betriebssicherheit des **Spiralnahtrohres** durch die Anwendung von Schweissverfahren gesteigert wird, die es gestatten, eine Schweissnaht zuverlässig und vollautomatisch herzustellen. So ist eine nach dem Unterpulver-Schweissverfahren beidseitig geschweisste Naht hinsichtlich der Festigkeit als dem Grundwerkstoff gleichwertig anzusehen. Diese Vorteile der **Spiralnahtrohr-Herstellung** führen dazu, dass **ROMAG-Röhren** überall verwendet werden können, wo hohe Ansprüche auf die Betriebssicherheit und Zuverlässigkeit gestellt werden. **Da am Spiralnahtrohr** Schweissnaht und Walzfaserlauf geneigt zur Rohrachse liegen, werden die **ROMAG-Röhren** bei Innendruck günstig beansprucht. Deshalb kann heute das **Spiralnahtrohr** beim Bau von **Gas-, Wasser-, Dampf- und Öl-Druckleitungen** eingesetzt werden.

ROMAG

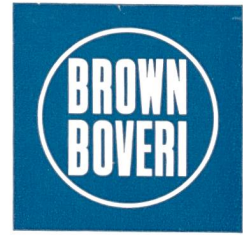
RÖHREN UND MASCHINEN AG / 3186 DÜDINGEN/FR

Tel. 037 4 34 21/22



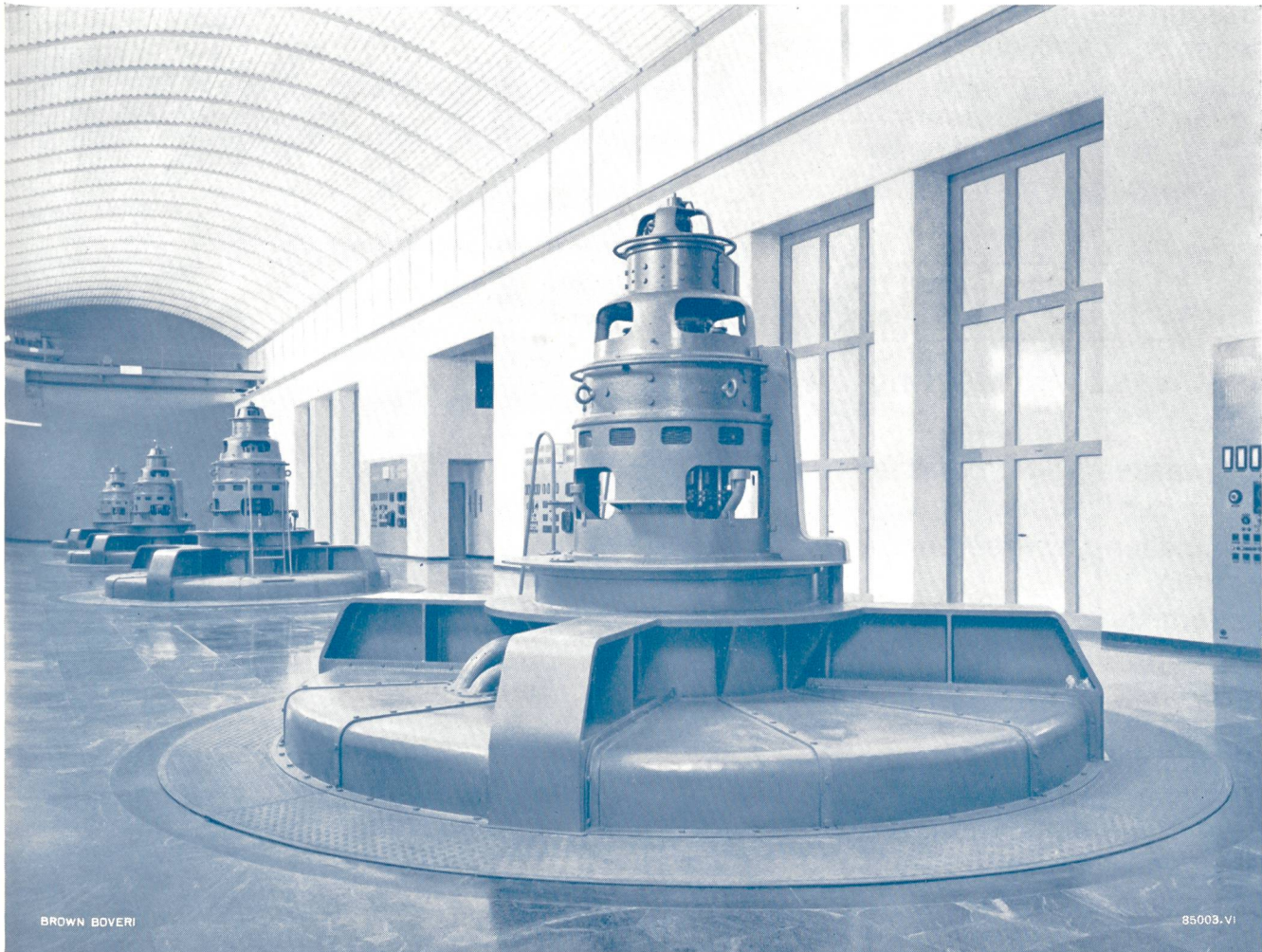
Das erste und einzige Schweizer Werk für die Herstellung spiralgeschweisster Stahlrohre

Führend im Bau von Grossgeneratoren für Hoch- und Niederdruck- Wasserkraftwerke



360 000 kVA beträgt die Gesamtleistung der vier vertikalachsigen Generatoren, die Brown Boveri für die Engadiner Kraftwerke in Arbeit hat.

Unterirdisches Kraftwerk Verbano der Maggia-Kraftwerke AG, Locarno, mit vier 32 000-kVA-Brown Boveri Dreiphasengeneratoren. Ähnliche, aber leistungsmässig fast dreimal so grosse Maschinen werden für die Zentrale Pradella der Engadiner Kraftwerke AG, Zernez, geliefert.



BROWN BOVERI

85003.VI

BROWN BOVERI

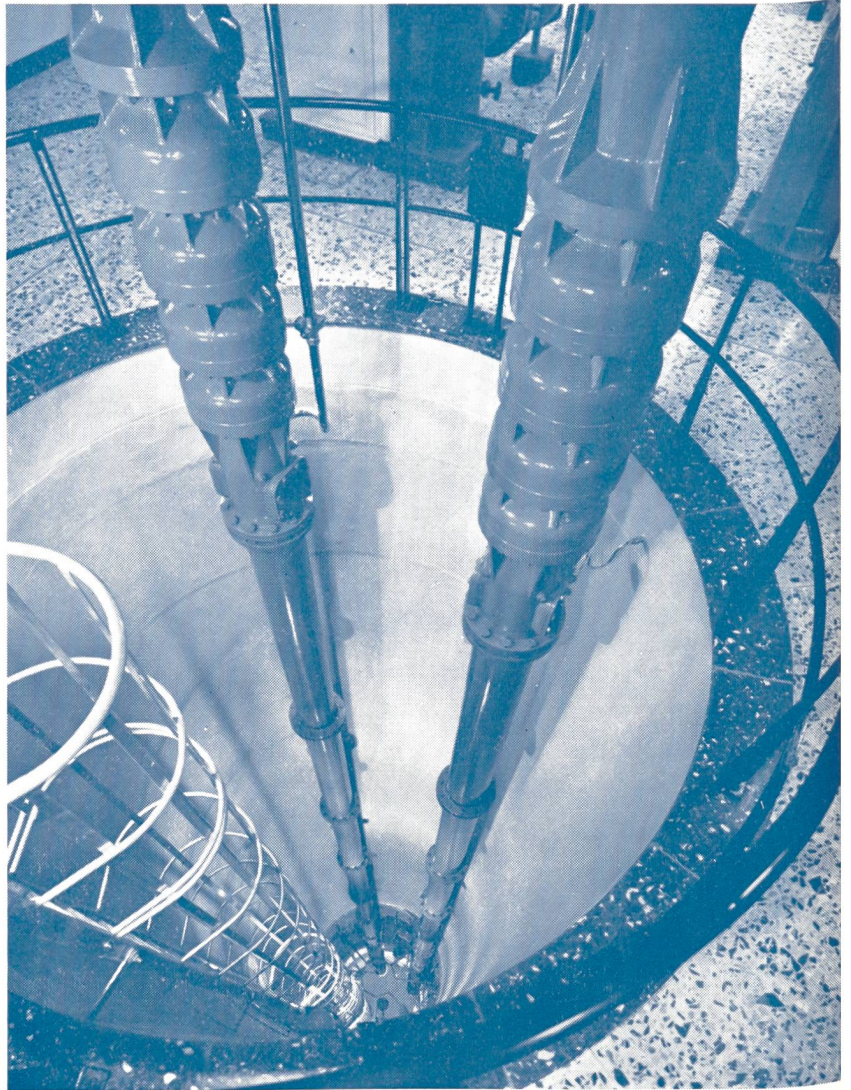
Aktiengesellschaft Brown, Boveri & Cie., Baden (Schweiz)

SULZER

für Wasserversorgungen

Unser Fabrikationsprogramm für Wasserversorgungen umfaßt die Lieferung von

- kompletten Grundwasserpumpwerken
allein oder kombiniert mit einer Einrichtung zur Behandlung des Wassers, wie z. B. Sauerstoffanreicherung oder Entkeimung
- kompletten Stufenpumpwerken für Wasserversorgungen
- kompletten Aufbereitungsanlagen für Trink- und Industrierwasser
bestehend aus Schnellfilteranlagen offener oder geschlossener Bauart inklusive Einrichtungen für die Vor- und Nachbehandlung des Wassers

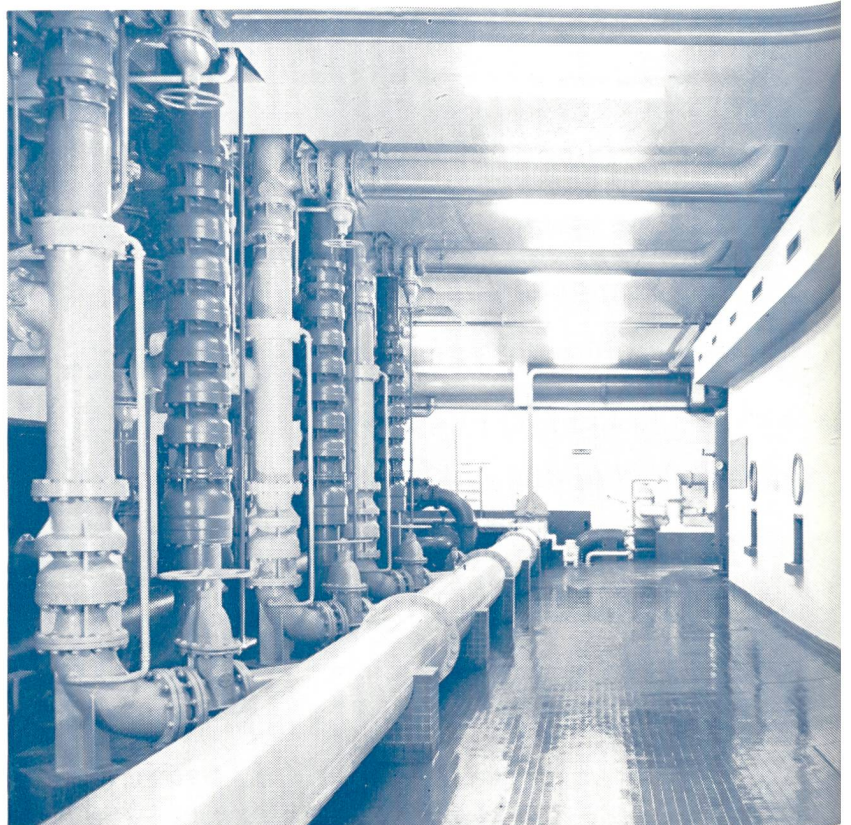


SULZER

für Abwasserförderung

Im Abwasser-Sektor befassen wir uns mit der Lieferung von

- kompletten Abwasserpumpwerken
 - fördertechnischen Einrichtungen für Kläranlagen, wie
 - Abwasserpumpen
 - Schlammumpen
 - Rechengutzerkleinerer (Desintegratoren)
- sowie
- Belüftungskompressoren
 - Faulraumheizungen



Gebrüder Sulzer
Aktiengesellschaft
Winterthur