

Objektyp: **Advertising**

Zeitschrift: **Wasser- und Energiewirtschaft = Cours d'eau et énergie**

Band (Jahr): **58 (1966)**

Heft 7

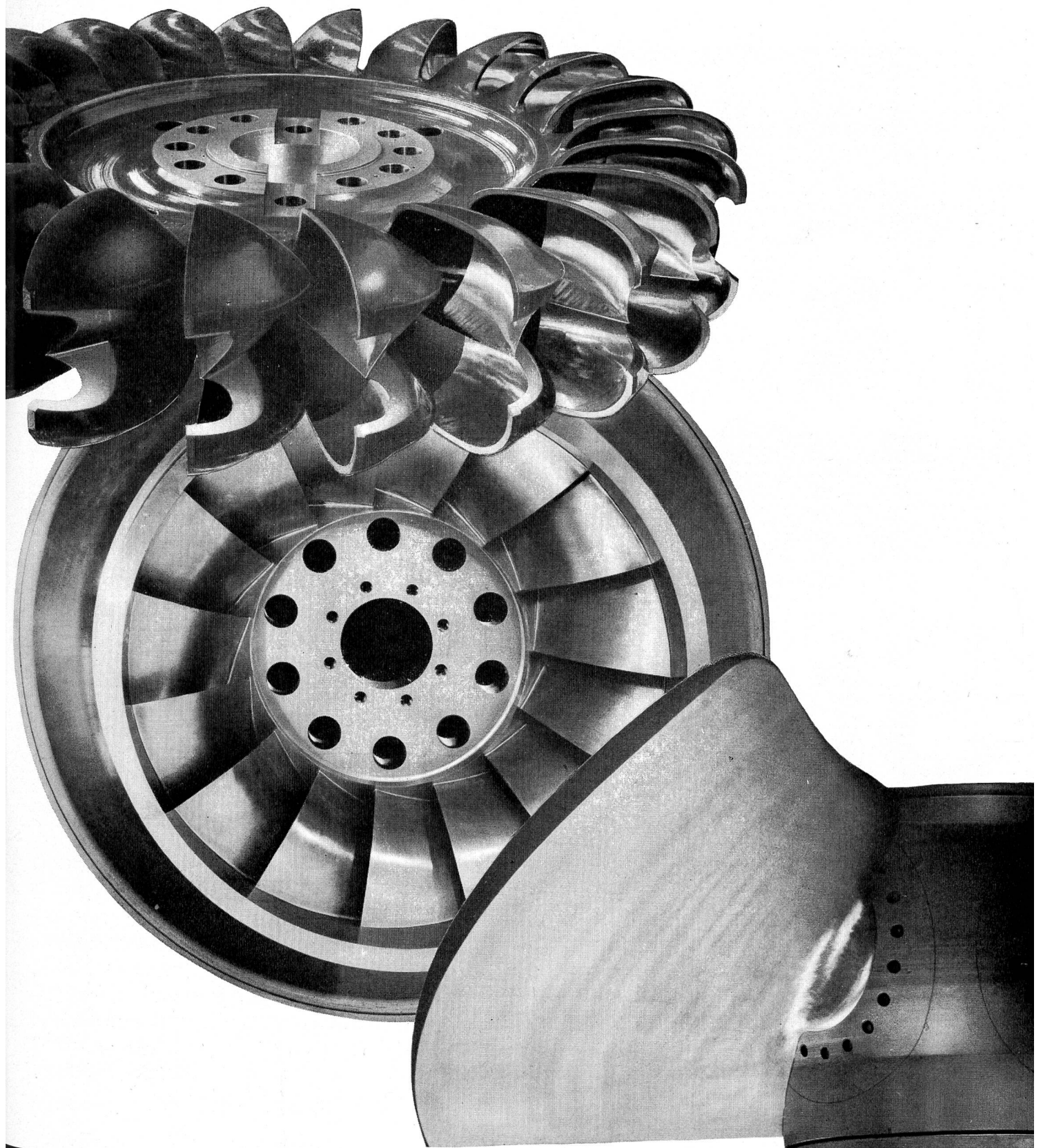
PDF erstellt am: **29.06.2024**

Nutzungsbedingungen

Die ETH-Bibliothek ist Anbieterin der digitalisierten Zeitschriften. Sie besitzt keine Urheberrechte an den Inhalten der Zeitschriften. Die Rechte liegen in der Regel bei den Herausgebern. Die auf der Plattform e-periodica veröffentlichten Dokumente stehen für nicht-kommerzielle Zwecke in Lehre und Forschung sowie für die private Nutzung frei zur Verfügung. Einzelne Dateien oder Ausdrucke aus diesem Angebot können zusammen mit diesen Nutzungsbedingungen und den korrekten Herkunftsbezeichnungen weitergegeben werden. Das Veröffentlichen von Bildern in Print- und Online-Publikationen ist nur mit vorheriger Genehmigung der Rechteinhaber erlaubt. Die systematische Speicherung von Teilen des elektronischen Angebots auf anderen Servern bedarf ebenfalls des schriftlichen Einverständnisses der Rechteinhaber.

Haftungsausschluss

Alle Angaben erfolgen ohne Gewähr für Vollständigkeit oder Richtigkeit. Es wird keine Haftung übernommen für Schäden durch die Verwendung von Informationen aus diesem Online-Angebot oder durch das Fehlen von Informationen. Dies gilt auch für Inhalte Dritter, die über dieses Angebot zugänglich sind.



ESCHER WYSS

liefert für hydraulische Anlagen:

**Freistrah-, Francis-, Kaplan- und Rohrturbinen
Speicherpumpen und Pumpenturbinen
Kugelschieber und Drosselklappen
Einlauf- und Grundablaßschützen, Zylinderschützen
Druck- und Verteilleitungen, Schachtpanzerungen**

ESCHER WYSS Zürich

Durchmesser:

100 bis 800 mm

umfasst unser Fabrikationsprogramm für

Stahlrohre

Es ist bekannt, dass die Betriebssicherheit des **Spiralnahtröhres** durch die Anwendung von Schweissverfahren gesteigert wird, die es gestatten, eine Schweissnaht zuverlässig und vollautomatisch herzustellen. So ist eine nach dem Unterpulver-Schweissverfahren beidseitig geschweisste Naht hinsichtlich der Festigkeit als dem Grundwerkstoff gleichwertig anzusehen. Diese Vorteile der **Spiralnahtröhr-Herstellung** führen dazu, dass **ROMAG-Röhren** überall verwendet werden können, wo hohe Ansprüche auf die Betriebssicherheit und Zuverlässigkeit gestellt werden. **Da am Spiralnahtröhr** Schweissnaht und Walzfaser-verlauf geneigt zur Rohrachse liegen, werden die **ROMAG-Röhren** bei Innendruck günstig beansprucht. Deshalb kann heute das **Spiralnahtröhr** beim Bau von **Gas-, Wasser-, Dampf- und Oel-Druckleitungen** eingesetzt werden.

ROMAG

RÖHREN UND MASCHINEN AG / 3186 DÜDINGEN/FR

Tel. 037 4 34 21/22



Das erste und einzige Schweizer Werk für die Herstellung spiralgeschweisster Stahlrohre

Unterwasserpumpen

0,25—300 PS

Für Grundwasserfassungen für die Haus-,
Industrie- und Gemeindewasserversorgungen

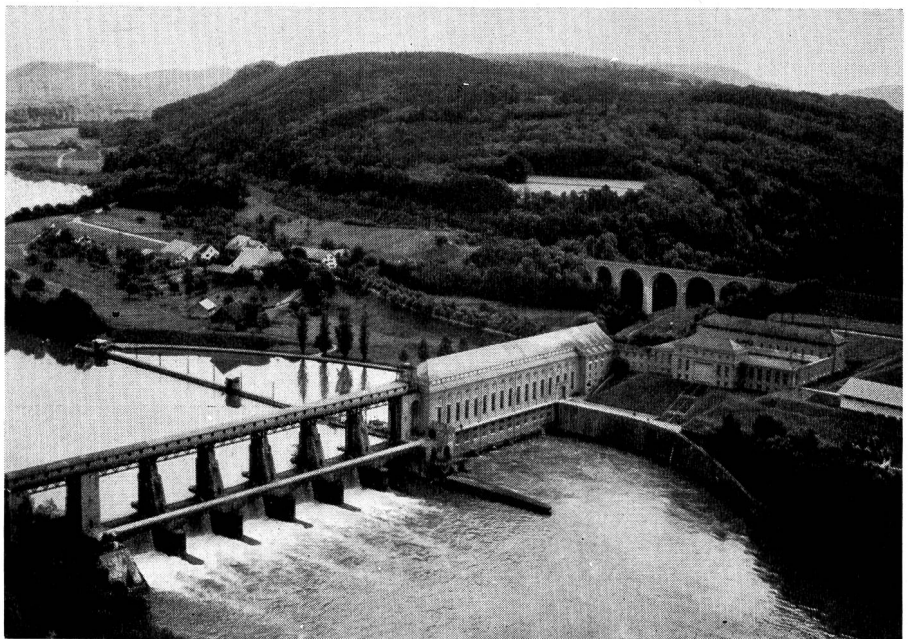
Schmutzwasserpumpen

0,5—5 PS

Für Keller- und Schachtentwässerungen,
für Sickergruben, Montage- und Baugruben

Sopompat AG Bern

Effingerstrasse 37, Telefon 031 25 27 55



Rheinkraftwerk Eglisau/ZH der NOK,
Nordostschweiz. Kraftwerke AG, Baden

Die erprobten INERTOL-Produkte haben sich auch an dieser Wehranlage
bestens bewährt.

Heute — nach bald zwanzigjähriger Beanspruchung — wird dieses Objekt
erneut mit INERTOL-Produkten gegen Korrosion geschützt.*

Ein überzeugender Beweis für das Vertrauen, das sich INERTOL-Produkte
unter härtesten Bedingungen immer von neuem erwerben!

*) In diesem Fall mit INERTOL I dick
U und INERTOL 82 grau-grün

INERTOL

INERTOL AG BAUTENSCHUTZCHEMIE WINTERTHUR

TÖSSTALSTRASSE 62 TELEPHON 052/9 33 21

TECHNISCHER BERATUNGSDIENST

Rascher und billiger mit Heliswiss

Lufttransporte bis 1000 kg
mit Helikoptern

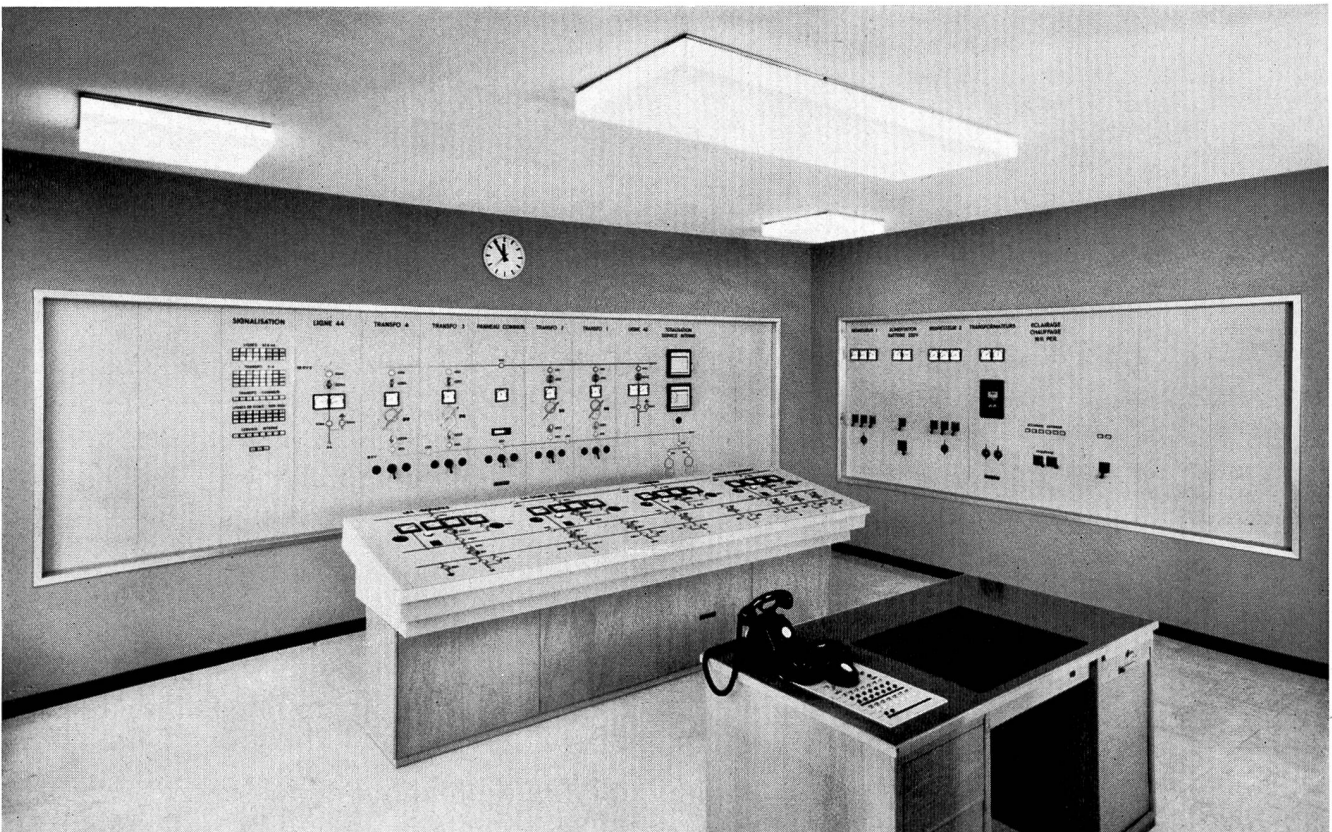
Frischbeton, Telefonstangen
Masten, Leitungsbau und
Kontrollen, Alphüttenversorgung
Schädlingsbekämpfung
Flugaufnahmen für
Vermessung und Werbung

Heliswiss



Schweizerische Helikopter AG
Flugplatz Bern-Belpmoos, 3123 Belp
Telefon 031 54 33 11 / 12 / 13

Einsatzleitung und technischer Dienst
Telefon 031 54 33 14 / 15



KOMMANDORAUM SBB

SALLE DE COMMANDE CFF

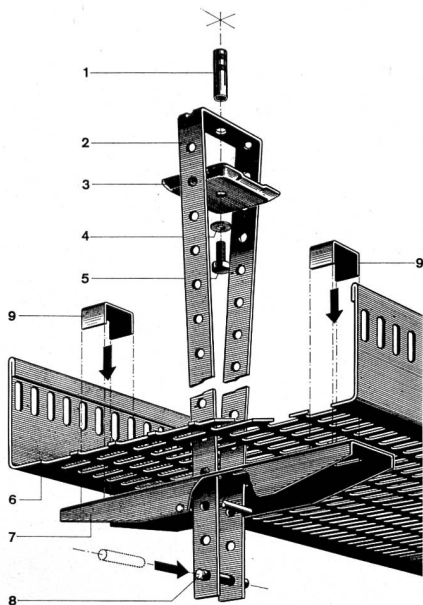
ELECTRO-TABLEAUX A.G. S.A. BIEL-BIENNE

HEER

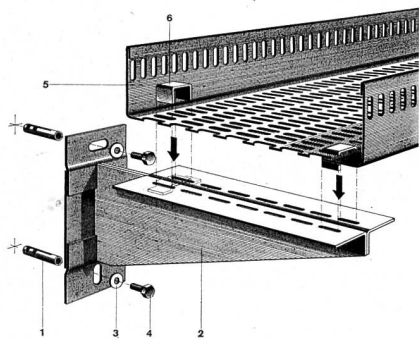
Kanal

für elektrische Kabel

patentiert



Neuartige, verstellbare, zentrale Decken-Aufhängung. Kein Einfädeln mehr. Die Kabel werden gestreckt eingelegt, da keine seitlichen, störenden Aufhängungen. Keine Spezialwerkzeuge nötig. Stark verkürzte Montagezeiten, auch mit ungelernem Personal.



Decken- und Wandbefestigungen sind normalisiert. 5 HEER-Kanalbreiten: 140, 210, 280, 350 und 420 mm. Dazu passende Zubehörteile: Horizontale und vertikale Bogenstücke, T-Stücke, +-Stücke, Reduktions- und Abzweigstücke usw.

Einige Referenzen: Geigy-Werke AG., Schweizerhalle – Hoffmann-La Roche F. & Co. AG., Sisseln und Basel – NOK – Bernische Kraftwerke AG. – SBB-Werkstätten Olten und Hägendorf – PTT – Rhätische Bahnen, Landquart – Emser Werke AG., Domat – Dätwyler AG., Altdorf – VOLG, Winterthur – Rieter AG., Winterthur – Kieswerk Hüntwangen/ZH – Kieswerk Wil bei Rafz – Aare-Tessin AG., Olten – EW der Stadt Basel – EW der Stadt Bern – EW der Stadt Winterthur – Camille Bauer AG., Basel und Zürich – Fischer & Gutjahr, Biel – Scherler & Co. AG., Bern usw. usw.



H. Heer & Co. 4600 Olten

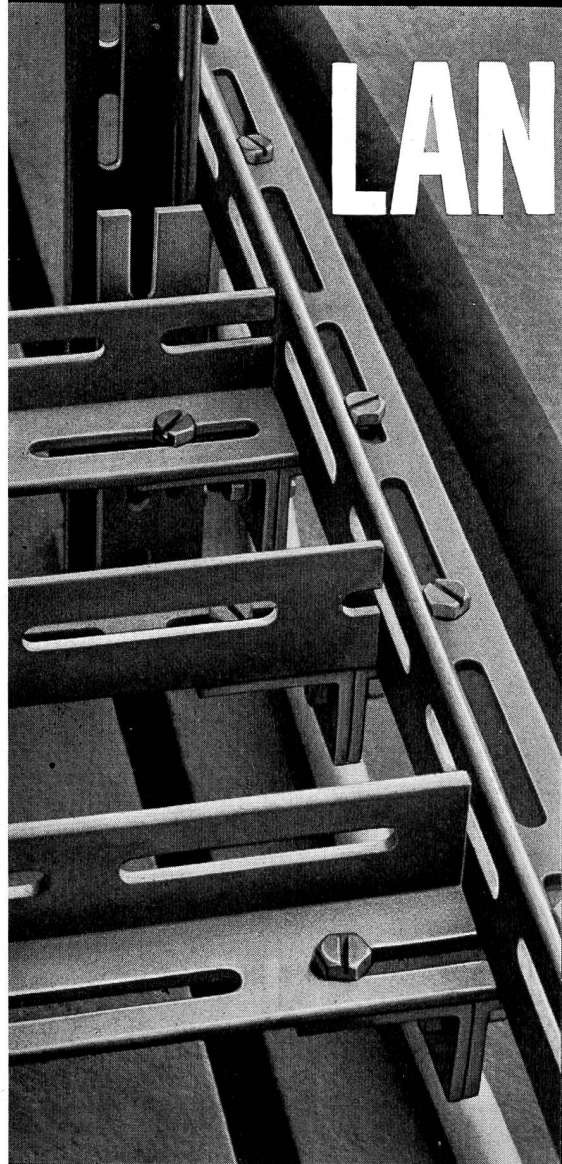
Gelochte Bleche / Streckmetall
Industriestrasse 28

Telefon 062 56633

Leistungsfähig – Individuell – Seit 1875

Konstruktions-Teile

für Kabelböden
und Apparategestelle



Ingenieure und Installateure bestätigen die durchdachte Zweckmäßigkeit dieser Bauelemente. Verlangen Sie unsern Spezial-Prospekt:

HERMANN LANZ AG
MURGENTHAL

Telephon 063 34341

Fabrik für elektrotechnische Artikel und Metallwaren
und die Grossistenfirmen

Mikrosiebmaschinen

Größtmögliche eingetauchte Siebfläche durch die flachgewölbte Korbform.

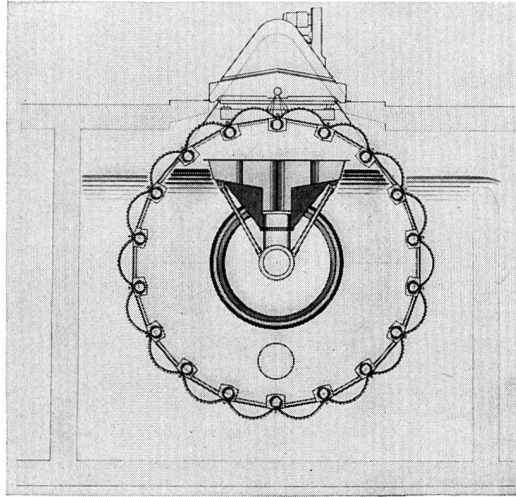
Größte freie Siebfläche im Gewebe durch Leinenbindung, daher höchstmöglicher Durchlass/m² Siebfläche.

Keine Inkrustierung.

Die höchst durchsetzbare Leistung beträgt je nach Maschenweite bis zu 3500 m³/h/Maschine.

Maschenweiten bis zur Feinheit von 5 μ = 0,005 mm.

Maschine aus nichtrostendem Stahl.



Mechanische Wasserreinigung für

Trinkwasser
Kreislaufwasser
Kühlwasser
Betriebsbrauchwasser
Abwasser
Badewasser
Kaolintrübe
Faser-Abwasser u. dergl.



PASSAVANT

Passavant-Werke 6209 Michelbacher Hütte

Generalvertretung für die Schweiz:

Théo Noerdlinger Ing. AG, Feldeggstr. 28, 8008 Zürich, Tel. (051) 47 88 80



GIOVANOLA

CONDUITES FORCÉES

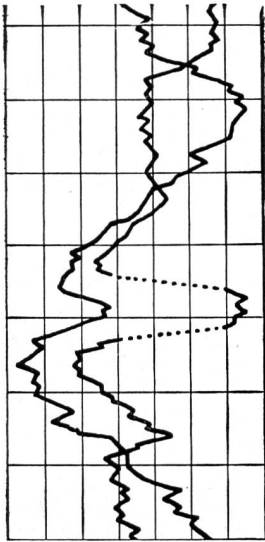
PUITS BLINDÉS

VANNES

Conduite forcée de Nendaz
de la Grande-Dixence S. A.

GIOVANOLA FRÈRES S.A.

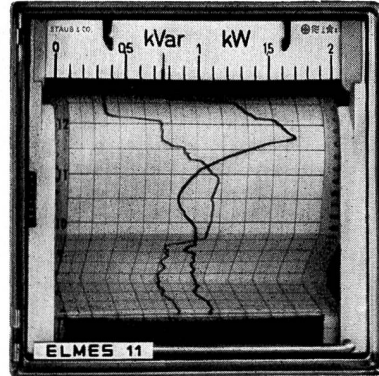
MONTHÉY - SUISSE



ELMES

ELMES 11 Faltpapierschreiber

Frontrahmen 144 x 144 mm
Tintenlose Aufzeichnung
in ein oder zwei Farben
Einfache Handhabung
Kontrolle des Streifens
ohne Registrierunterbruch
Stoßfeste Messwerke
Lieferbar mit Grenzwertregler

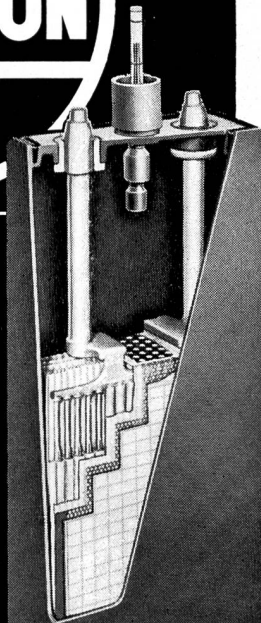


STAUB & CO. RICHTERSWIL

Fabrik elektrischer Messinstrumente / Tel. (051) 95 92 22



PAM

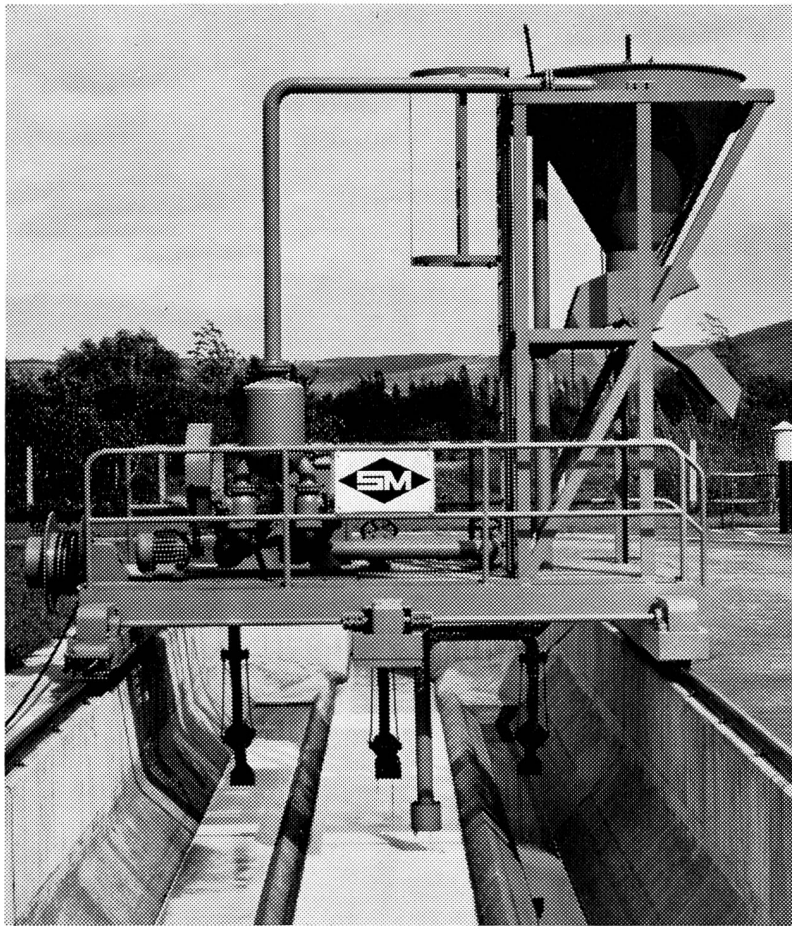


Wir senden
Ihnen gerne Prospekte
und technische
Unterlagen.

die stationäre
Röhrchenplatten-Batterie

FÜR TELEFONZENTRALEN
ELEKTRIZITÄTSWERKE
NOTBELEUCHTUNG
FERNMELDE-SIGNAL- UND
SICHERUNGSANLAGEN

**Accumulatoren-Fabrik Oerlikon
8050 Zürich**



**Stahl- und
Maschinenbau
AG**
6048 Horw

b/Luzern, Tel. 041 41 77 66

Projektierung und Ausführung von:
Abwasser- und Wasseraufbereitungs-
Anlagen

Lizenz: Pintsch Bamag, Butzbach/Hessen

Rechenanlagen
Räumerbrücken
Belüftungsanlagen
Sandfangeinrichtungen
Faulrauminstallationen
Schnellfilteranlagen

Badewasseraufbereitung

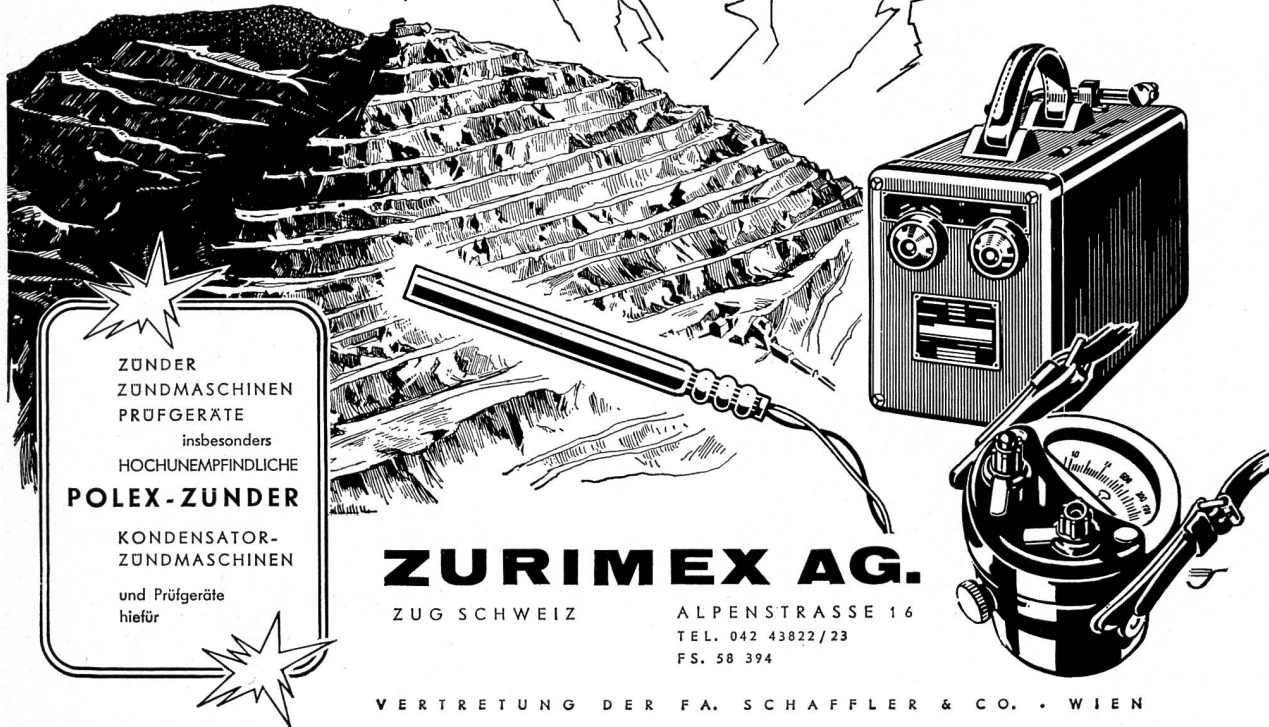
GEBRÜDER RÜTTIMANN ZUG

Aktiengesellschaft für Elektrische Unternehmungen

Telephon (042) 4 11 25

Hochspannungsleitungen bis 380 000 Volt
Transformatorstationen
Ortsnetze
Kabelanlagen
Telephonlinien
Bahn- und Trolleybusleitungen
Schwebebahnen

Bewährt im Bergbau der Welt



ZÜNDER
ZÜNDMASCHINEN
PRÜFGERÄTE
insbesondere
HOCHUNEMPFLINDLICHE
POLEX-ZÜNDER

KONDENSATOR-
ZÜNDMASCHINEN
und Prüfgeräte
hierfür

ZURIMEX AG.

ZUG SCHWEIZ

ALPENSTRASSE 16

TEL. 042 43822/23

FS. 58 394

VERTRETUNG DER FA. SCHAFFLER & CO. • WIEN

BLEI - AKKUMULATOREN mit Großoberflächenplatten Planté
Röhrchenplatten DYNAC
Gitterplatten

ALKALISCHE AKKUMULATOREN mit Taschenplatten
Röhrchenplatten
Sinterplatten

SILBER - ZINK - AKKUMULATOREN

FÜR ALLE ANWENDUNGSGEBIETE . . .

Schaltanlagen
Telephonzentralen
Steuer- und Sicherungsanlagen
Alarmanlagen
Nachrichtengeräte
Meßgeräte

Notbeleuchtung
Traktion
Bahnen
Straßenbahn und Trolleybus
Schiffahrt
Flugwesen

. . . DEN GEEIGNETEN AKKUMULATOR

Wir beraten Sie gerne.

LECLANCHÉ SA YVERDON



Rechenreinigungsmaschinen

- für Hoch- und Niederdruck-Kraftwerke,
— Kühlwasserfassungen
von thermischen Zentralen,
— Abwasserkläranlagen
usw.

Maschinenfabrik
JONNERET AG
1211 Genf 8



ROTOVAR

1000-40000 U/min

stufenlose

Fräs-, Schleif- und Poliermaschine
mit 2 biegsamen Wellen für

Turbinen- Revisionen

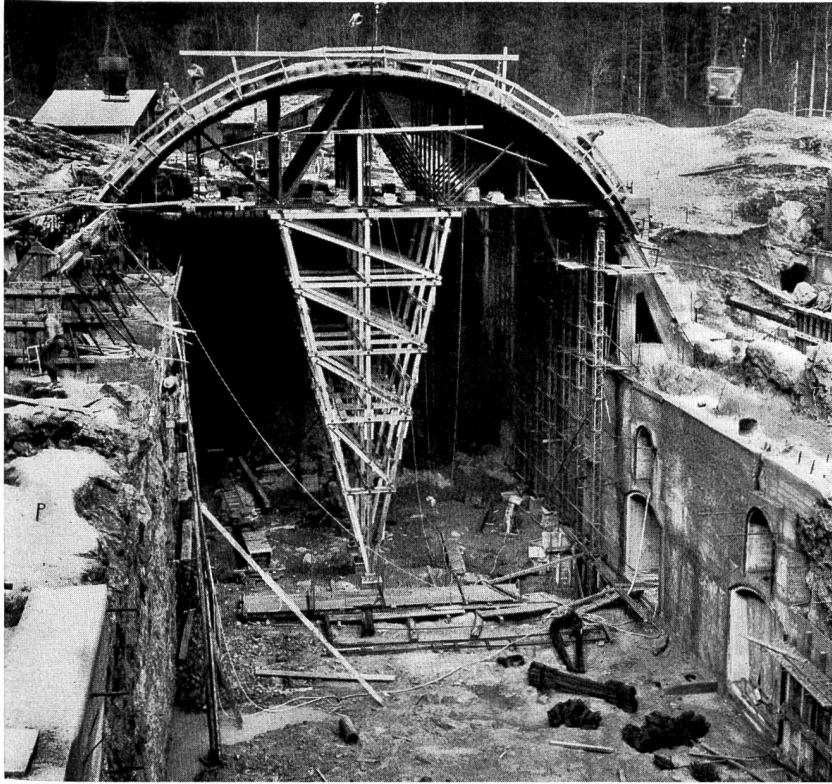
und andere Arbeiten

Verlangen Sie Angebot oder unverbindliche Vorführung vom Hersteller



OTTO SUHNER AG. Brugg

Tel. (056) 414 22



**Reifler +
Guggisberg
Ing. AG
Biel**

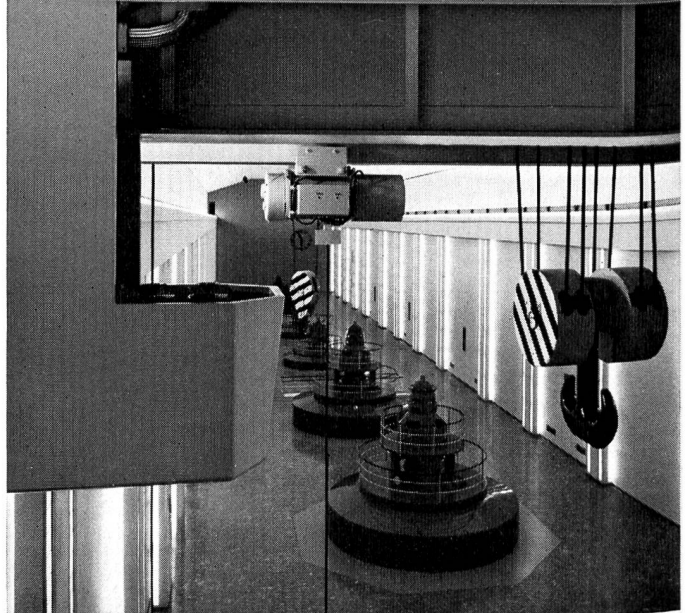
Hoch- und Tiefbau
Strassenbau
Wasserbau

**Millimeter-, Logarithmen-
Lichtpaus- u. Pauspapiere**

ED. AERNI-LEUCH BERN

Krananlagen
Elektrozüge
Aufzüge
Fahrtreppen

Schindler-Aufzug-
und Uto-Kranfabrik AG
Zürich 9/48
Telefon 051 / 52 53 10



Ihr bewährter Lieferant
von Elektro-
Installationsmaterial

Lieferung nur an
konzessionierte Firmen



OTTO FISCHER AG

Elektrotechnische Artikel en gros
Sihlquai 125 Zürich 5
Postfach 8023 Zürich ☎ 051/42 33 11

Durch Inserate in der **Wasser- und Energiewirtschaft**, dem offiziellen Organ des Schweizerischen Wasserwirtschaftsverbandes, erreichen Sie die Kreise, welche Bauaufträge für Kraftwerksbauten, Gewässerschutz und Kläranlagen zu vergeben haben.

Inseraten-Regie: Schweizer Spiegel Verlag AG
Hirschengraben 20 Zürich Telefon 051 32 34 31

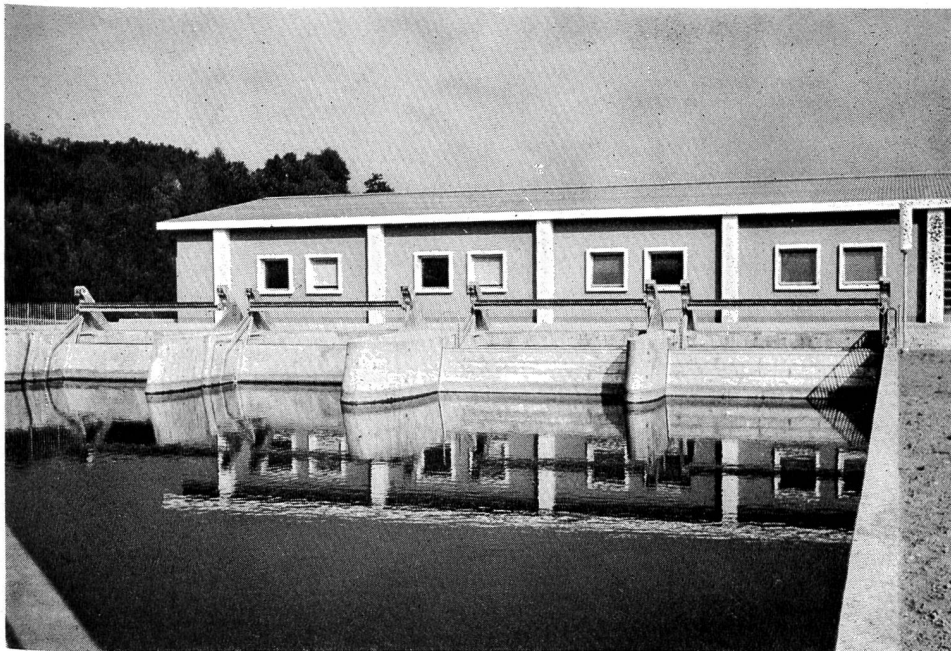


Durobeton

AG HUNZIKER + CO

*unarmierte Spezialbeton-Rohre
mit Glockenmuffen für Rollringe
und mit Spitzmuffen*

Rohre



leistungsfähig
zuverlässig
preiswert
formschön
einfach
bewährt
robust
modern

Patente, DRGM

Bild:
Bernische Kraftwerke AG.
Zentrale Niederried-
Radelfingen
Breite 4x6,1 m, Tiefe 10 m
Antriebe unterirdisch

Automatische Rechenputzanlagen Kanalrechen in Spezialprofilstäben Kanal-Schützen und -Schieber

V.Fäh

Mech. Werkstätte
und Stahlbau

Glarus

Telephon (058) 5 17 86

bitumuls

Strassenbau Strassenunterhalt Stabilisationen Staubbekämpfungen

Die Bitumenemulsionen BITUMULS bewähren sich im Strassenbau und -unterhalt für Oberflächenbehandlungen, Tränkungen, Staubbekämpfungen, Stabilisationen

Verlangen Sie Offerte und Beratung bei der

Bitumulsfabrik AG Olten

Industriestrasse 206 Telefon (062) 5 27 03

AG HUNZIKER AG

Rocbeton Rohre

armierte 2-Meter-Rohre,
mit Spitzmuffen
Ø 30 - 100 cm oder mit
Glockenmuffen
Ø 60 - 100 cm



GUNIT und SPRITZBETON
mit modernsten Spezialmaschinen
20 JAHRE PRAKTISCHE ERFAHRUNG

E. LAICH

LOCARNO (TI)
SION (VS)
THISIS (GR)



Wir liefern Ihnen
aufgrund unserer
langjährigen
Erfahrung

Einbaubogen aller
Art aus Grubenaus-
baustahl oder
anderen Walz-
profilen.

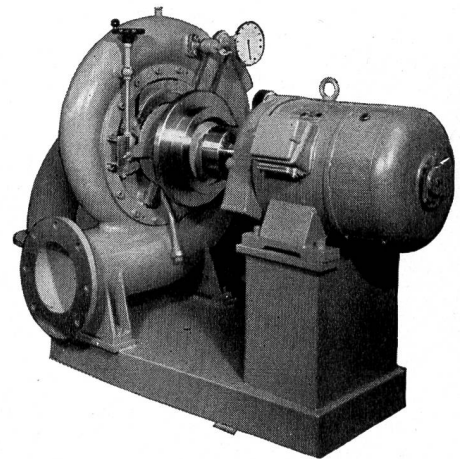
Verzugsbleche

Stahlschalungen
für Stollen und
Kanäle.

Heizöltanks,
Materialsilos.

 **STAHLINBAU + Maschinen AG**

8004 Zürich
Tel. 051 23 67 54
3922 Stalden
Tel. 028 4 31 66



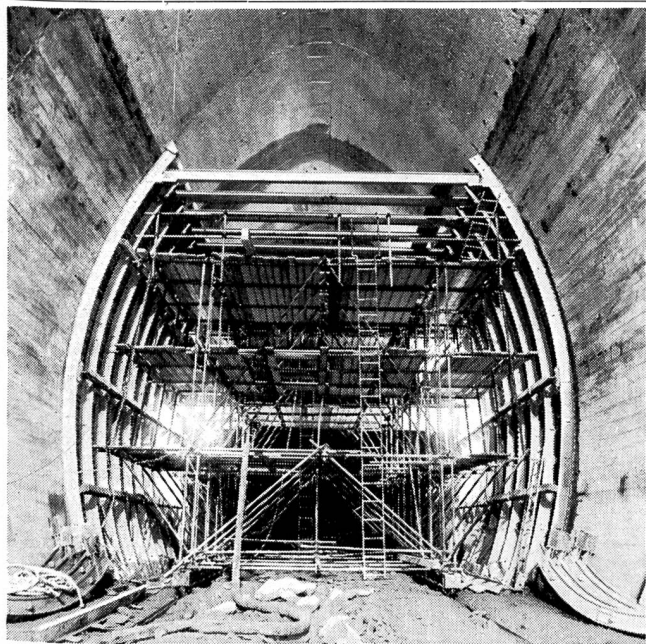
Die üblichen Arten von

Wasserturbinen

von mittlerer bis kleiner Leistung

sowie **Oeldruckregulatoren** und
Druckleitungen dazu bauen

OFFICINE **BÜHLER** TAVERNE Tessin



Entreprise de Travaux Publics

Pierre Chapuisat, ingénieur

tous travaux souterrains

Lausanne Martigny

Stuag

Bituminöse Beläge
 Betonstrassen
 Autobahnbau
 Tragschichten aller Art
 Stabilisationen mit Zement, Kalk, Teer
 Erdbau
 Kanalisationen
 Eisenbeton-Tiefbau

Spezialitäten

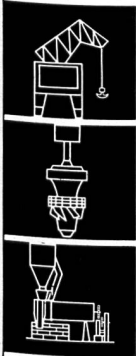
Brückenisolationen
 Sandasphaltbeläge
 Schulhaus- und Sportplatzbeläge
 Fabrikböden
 Lagerfähiges Kaltmischgut
 Tankwannenabdichtungen
 Grundwasserabsenkung WELLPOINT
 Kanalbau

STUAG, Schweiz. Strassenbau- und
 Tiefbau-Unternehmung AG
 Filialen in der ganzen Schweiz

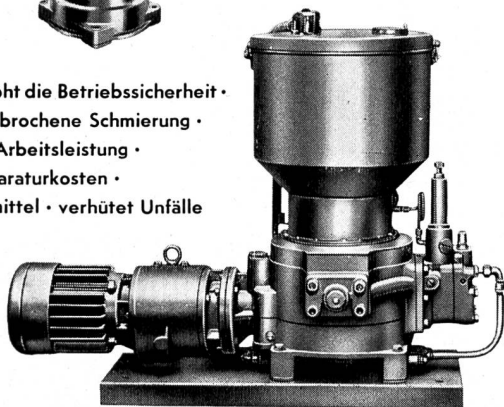
Die vollautomatische Zentralschmierung

HELIOS

arbeitet ohne Überwachung:
 1 – 500 Schmierstellen können
 gleichzeitig beschickt werden



*HELIOS
 Schmierung*



spart Zeit • erhöht die Betriebssicherheit •
 sichert ununterbrochene Schmierung •
 bringt höhere Arbeitsleistung •
 verringert Reparaturkosten •
 spart Schmiermittel • verhütet Unfälle

Bitte
 verlangen Sie
 Unterlagen

FRANZ GYSI SUHR-AARAU

AKTIENGESELLSCHAFT · TELEPHON (064) 2 39 66

Isolieren von Gas, Wasser- und Stahlmuffenröhren

bis 15 m Länge und 1 m Ø durch
**Bitumieren und Umwickeln mit
 Asbest, Glasschleier, Jute und Polypropylen**



Verzinkerei Pratteln AG

4133 Pratteln, Tel. 061 81 50 22

Câble
préimprégné

pour
fortes
dénivellations

PIPb

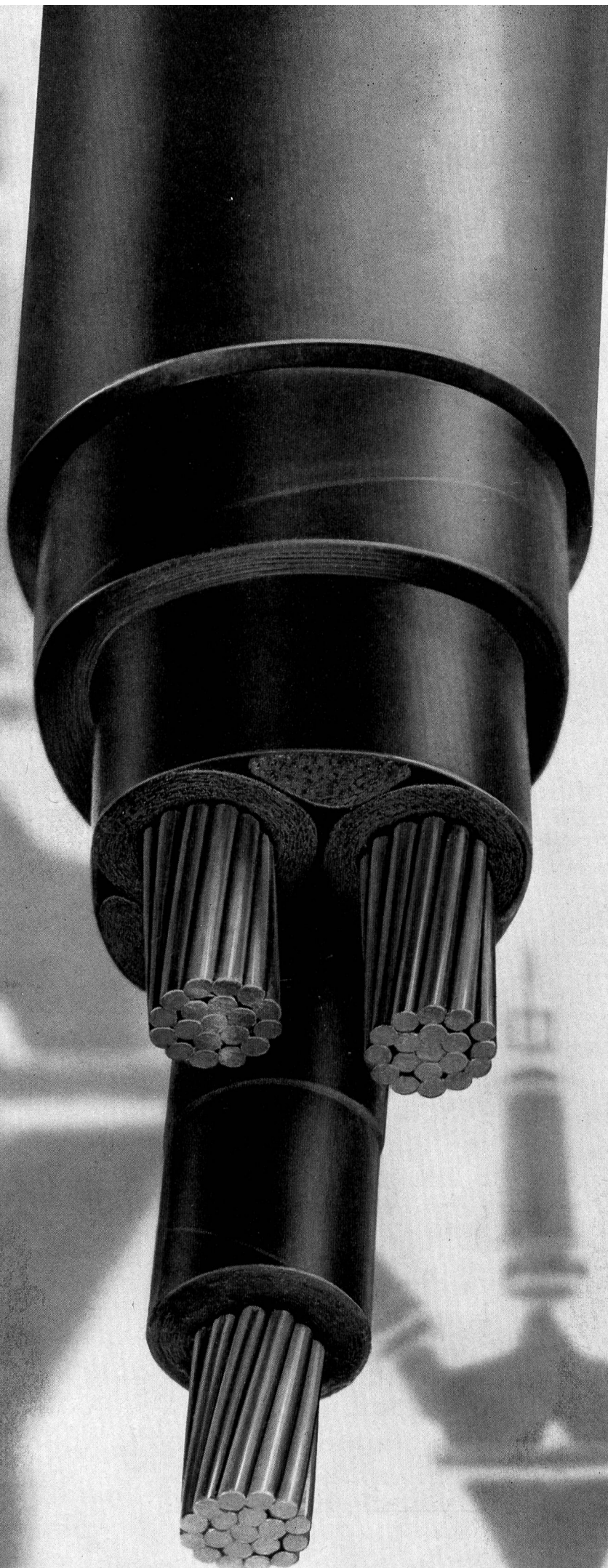
Vorimprägnierte

Papierbleikabel

für
grosse
Höhenunterschiede



SA DES CABLERIES ET TRÉFILERIES DE COSSONAY



HÄNY

Abwasserpumpen

für Unterführungen, Kläranlagen
und Fabrikentwässerung

Fäkalienspumpen

für öffentl. Anlagen und Wohnhäuser
mit Normschacht und automat. Steuerung

Unterwasserpumpen

mit 1-200 l/s Leistung

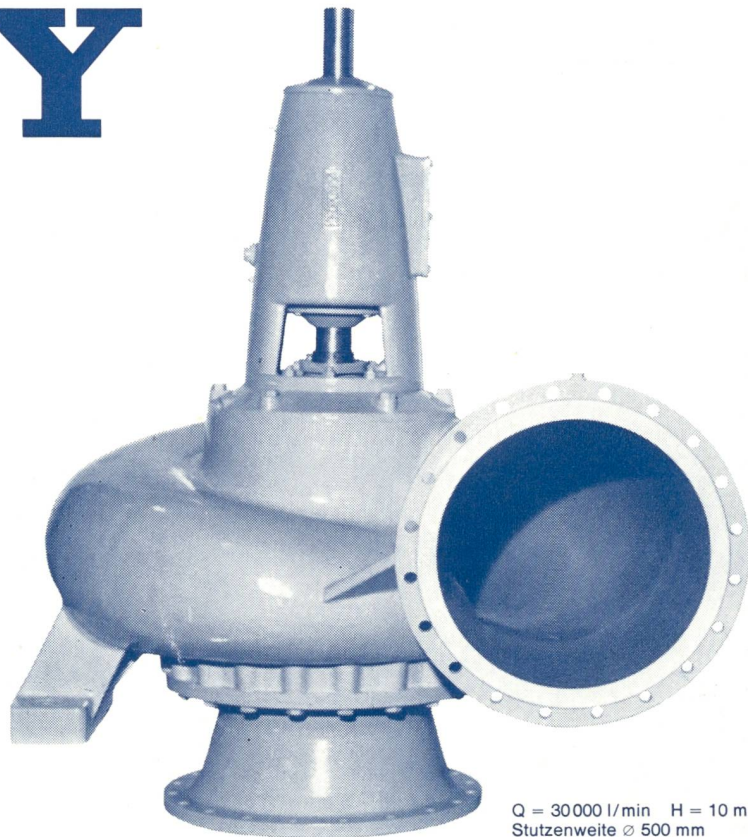
Bohrlochpumpen

Hochdruckpumpen

Niederdruckpumpen

Druckkesselanlagen

Selbstansaugende Pumpen



Q = 30000 l/min H = 10 m
Stutzenweite \varnothing 500 mm

Filter

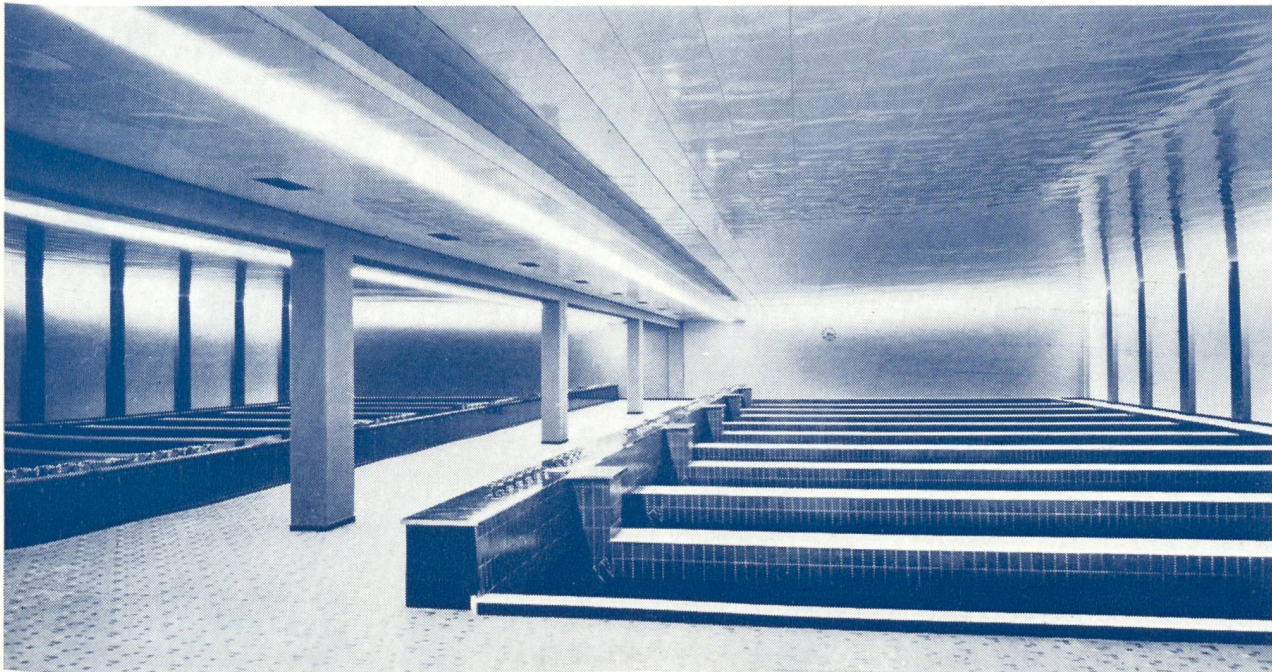
in offener und geschlossener Ausführung
für Wasserversorgungen in Städten, Dörfern, Fabriken

Schwimmbadfilter

für öffentliche Bäder, Hotels, Schulen und Private

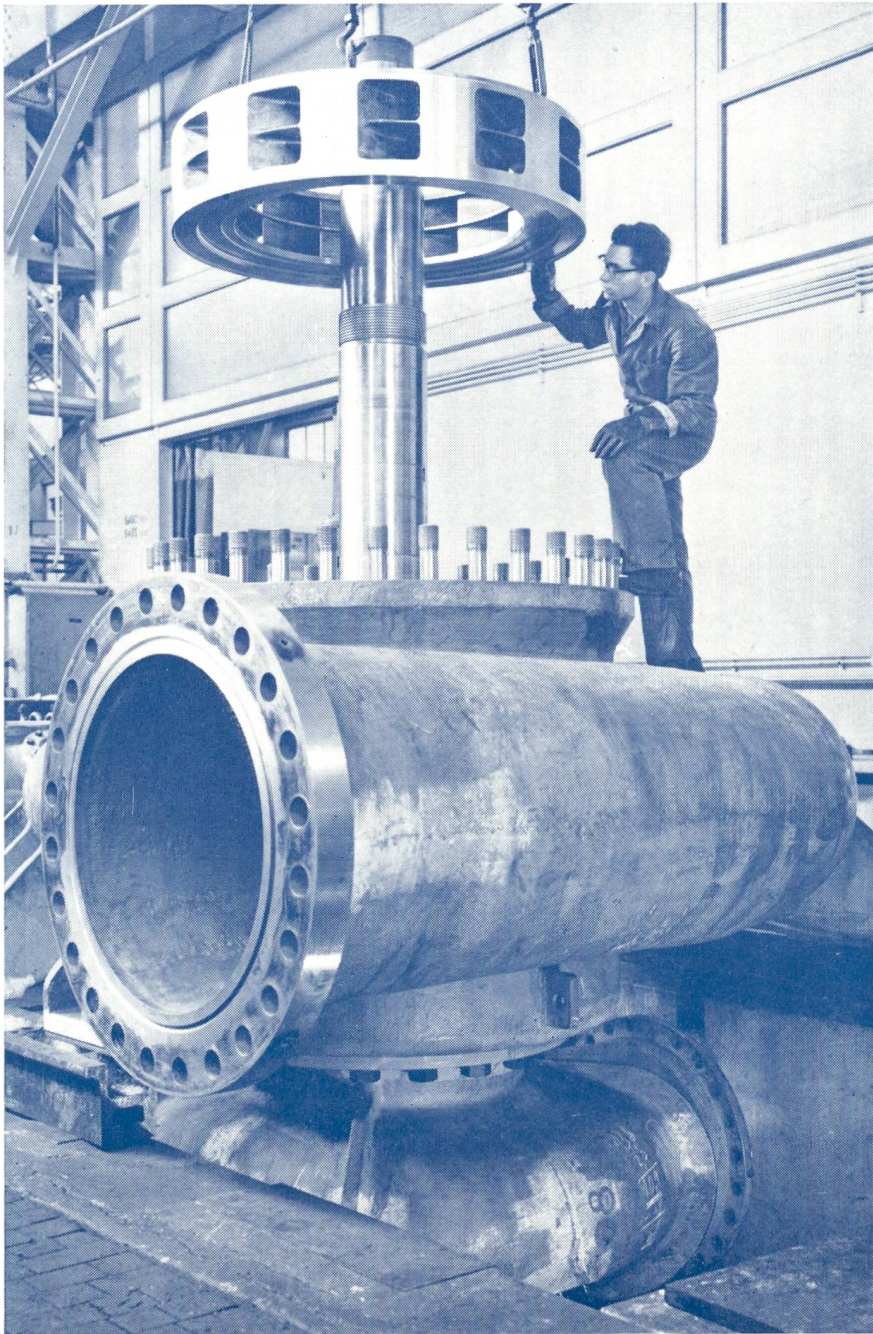
HÄNY

Anlage Lange Erlen Basel
Tagesleistung 120 000 m³



Häny & Cie

Pumpen und Wasseraufbereitungsanlagen 8706 Meilen Tel. 051-730555



SULZER®

Speicherpumpen und Pumpenturbinen für hydraulische Kraftwerke

Zusammenbau einer Speicherpumpe
für die Zentrale Z'Mutt der Grande
Dixence S. A.
Q=5503 L/s; H=470 m;
N=37855 PS

Für den wirtschaftlichen Betrieb von thermischen und Atomkraftwerken, das heißt durchgehendes Fahren im Grundlastbetrieb, erlangen Pumpspeicherwerke zunehmend größere Bedeutung. In Verbindung mit den erstgenannten Anlagen ermöglichen sie die Ausnützung von Abfallstrom zu Zeiten schwacher Netzbelastung zur Pumpspeicherung von Wasser in Staubecken und dessen spätere Wiederverwendung im Turbinenbetrieb zur Spitzenlastdeckung.

Wir verwirklichen neuzeitliche hydraulische Lösungen bei Pumpspeicheranlagen, insbesondere durch Anwendung hoher Stufendrucke und hoher Drehzahlen bei Spitzenwirkungsgraden. Ausgedehnte Studien und Versuche auf dem Gebiet der Pumpenturbinen und der erfolgreiche Betrieb solcher Maschinen befähigen uns, Ihnen die modernste Konzeption anzubieten. Pumpenturbinen gestatten das Zusammenfassen von Energie-

aufnahme und -abgabe in einer einzigen Maschine. Daraus ergeben sich niedrigere Anschaffungs- und Baukosten sowie Vereinfachung der Anlage und des Betriebes. Pumpenturbinen bauen wir in Zusammenarbeit mit der English Electric Co.

Gebrüder Sulzer, Aktiengesellschaft,
Winterthur/Schweiz