

Objektyp: **Advertising**

Zeitschrift: **Wasser- und Energiewirtschaft = Cours d'eau et énergie**

Band (Jahr): **58 (1966)**

Heft 10

PDF erstellt am: **12.07.2024**

Nutzungsbedingungen

Die ETH-Bibliothek ist Anbieterin der digitalisierten Zeitschriften. Sie besitzt keine Urheberrechte an den Inhalten der Zeitschriften. Die Rechte liegen in der Regel bei den Herausgebern.

Die auf der Plattform e-periodica veröffentlichten Dokumente stehen für nicht-kommerzielle Zwecke in Lehre und Forschung sowie für die private Nutzung frei zur Verfügung. Einzelne Dateien oder Ausdrucke aus diesem Angebot können zusammen mit diesen Nutzungsbedingungen und den korrekten Herkunftsbezeichnungen weitergegeben werden.

Das Veröffentlichen von Bildern in Print- und Online-Publikationen ist nur mit vorheriger Genehmigung der Rechteinhaber erlaubt. Die systematische Speicherung von Teilen des elektronischen Angebots auf anderen Servern bedarf ebenfalls des schriftlichen Einverständnisses der Rechteinhaber.

Haftungsausschluss

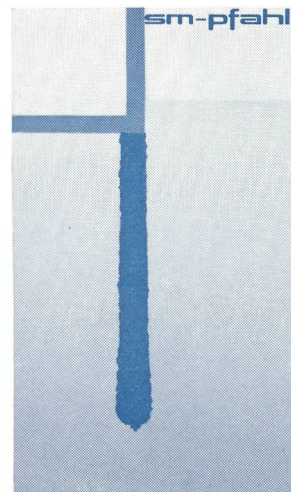
Alle Angaben erfolgen ohne Gewähr für Vollständigkeit oder Richtigkeit. Es wird keine Haftung übernommen für Schäden durch die Verwendung von Informationen aus diesem Online-Angebot oder durch das Fehlen von Informationen. Dies gilt auch für Inhalte Dritter, die über dieses Angebot zugänglich sind.



Tiefenverdichtungen nach dem **Rütteldruckverfahren**. Zur Erhöhung der Tragfähigkeit anstehender Böden oder künstlicher Aufschüttungen. Zur Reduktion der Wasserdurchlässigkeit (k-Wert) grobdurchlässiger Kiese und Kiessande.

Verdrängungsbohrpfahl. Druck- und Zugpfähle für Pfahlbelastungen bis 120 to, mit und ohne Fussverbreiterung. Kein Rammen, vibrationsfrei, lärmarm. Kurze Bauzeiten.

Schlitzwände im Bentonitverfahren für Baugrubenumschlüssen. Oldichte Tauchwände zum Schutz des Grundwassers. Stützmauern. Pfähle grosser Tragkraft und Tiefenlärm- und vibrationsarm.



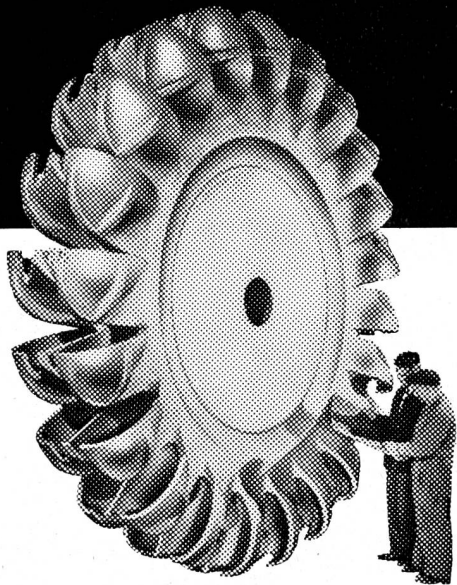
SPEZIALFUNDATIONEN
Postfach 8032 Zürich
Zollikerstrasse 44
Telefon (051) 32 52 13
Telex 5 27 38
weitere Geschäftsstellen:
Liestal und Chur

TIEFBAU
Strassen- und Flugplatzbau
Stollen- und Tunnelbau
Kraftwerk- und Flussbau
Postfach 8032 Zürich
Neumünsterallee 9

ERDBAULABOR
alle erdbaumechanischen und bauchemischen Untersuchungen
Postfach 4410 Liestal

SCHAFIR  MUGGLI

Technische Höchstleistung mit **+GF+ Stahlguss**



Peltonrad «Kemano», Gewicht 24 t
+GF+ Stahlguss mit 13% Chrom

Die Peltonturbinen mit den höchsten Leistungen der Welt:

Moncenisio	Italien	175 000 PS/Rad
Kemano	Kanada	150 000 PS/Rad
Grosio	Italien	146 000 PS/Rad
Kurobe	Japan	130 000 PS/Rad
Roselend	Frankreich	112 350 PS/Rad
Haas	USA	92 000 PS/Rad

sind ausgerüstet mit Rädern aus
+GF+ Stahlguss.

Reiche Erfahrung, spezialisierte Arbeitskräfte, grosszügiges Forschungsprogramm, sowie ständige Verbesserung der Fabrikations- und Kontrolleinrichtungen bieten Gewähr für die hervorragende Qualität von +GF+ Stahlguss.

Sg 728/1

Georg Fischer Aktiengesellschaft, Schaffhausen

Telephon (053) 5 60 31 und (053) 5 70 31

CÂBLE "Z" KABEL

Câble plastique avec conducteur concentrique

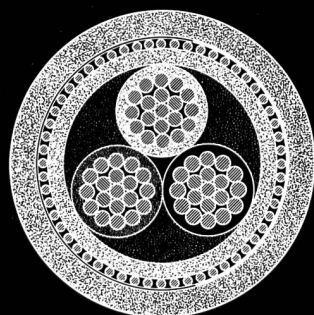
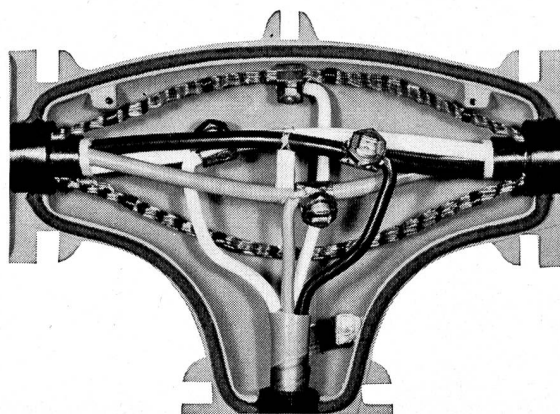
Le câble "Z,, est un câble de réseau isolé au PVC avec des conducteurs de phases normaux et un neutre disposé de manière concentrique sous la gaine extérieure. Il a l'avantage de permettre la confection de dérivations sans qu'il soit nécessaire d'interrompre le conducteur neutre. Le câble "Z,, est d'un diamètre inférieur et plus léger qu'un câble équivalent en plastique avec armure. Il est donc intéressant du point de vue technique et économique.

Demandez
notre prospectus.

Kunststoffkabel mit konzentrischem Aussenleiter

Das "Z,- Kabel ist ein PVC-isoliertes Netzkabel mit normalen Polleitern und einem Nulleiter, der als konzentrischer Aussenleiter gestaltet ist; trotzdem muss dieser Nulleiter bei der Montage von Abzweigungen nicht entzwei geschnitten werden. Das "Z,- Kabel ist dünner und leichter als ein gleichwertiges, armiertes Kunststoffkabel. Es ist also technisch und wirtschaftlich vorteilhaft.

Verlangen Sie
unseren Spezialprospekt.



COSSONAY

SA DES CÂBLERIES ET TRÉFILERIES DE COSSONAY
1303 COSSONAY-GARE



MEILI-FLEXIBLE

patentierte Ganzstahlgeräte

Seit 25 Jahren im Dienst
der Abwasserhygiene

Das **Meili-Flexible-Prinzip**, das schon vor 25 Jahren die althergebrachten Methoden der Entstopfung und Reinigung der Abwasserleitungen überflügelte, bietet der ausführenden Mannschaft ein Höchstmass an Arbeitshygiene.



⊕ Pat. Nr.
244293
249078
298078
Auslandpatente

Für Entstopfung

So wie nebenstehend abgebildet, wird mit den «Meili-Flexible»-Stahlstäbchen bzw. -Spiralfederrollensträngen von der Erdoberfläche aus jedes Rohr auf Distanz sondiert und in jeder Tiefe entstopft. Kein Aufgraben, kein Hinuntersteigen in die Schächte; kein Kontakt mit der Masse, mit Ungeziefer, Krankheitserregern, Gasen und Geruch.

Weder die Art der Ablagerung noch die Länge und Richtung des Stranges oder dessen Tiefe im Erdreich, bzw. Ausmündung unter dem Wasserspiegel, können den vollen Erfolg mit «Flexible» beeinträchtigen. **Weit über 3000 «Flexible»-Gerätesätze sind im In- und Ausland seit Jahrzehnten im Gebrauch.**

Für temporäre Reinigung

«Meili-Flexible» ist ganz besonders für Düker und Rückstaukanalisationen geeignet. Die federnden Lamellen unserer Stahlbürsten passen sich augenblicklich jeder Lage und Umkreisungform des Rohres an. Diese Bürsten werden **nicht** vor gestauten Abdrosselungsmassen blockiert.

Plastische, abbröckelnde oder harte Ablagerungen werden mit Leichtigkeit entfernt. Der volle Reinigungserfolg ist in jedem Fall gesichert, selbst wenn vorstehende seitliche Rohranschlüsse vorhanden sind oder wenn das Rohr abgedrosselt und die Anlage überschwemmt ist. Unsere Lamellenbürsten sind für Röhren ab 75/80 mm Durchmesser bestimmt.



Für einen sachgemässen Unterhalt der Kanalisations-, Gas- und Wasserleitungsnetze, Kläranlagen, Drainage- und Hochdruckleitungen ist «Flexible» nicht zu entbehren.

Referenzenliste und zahlreiche Referenzschreiben stehen zur Verfügung.

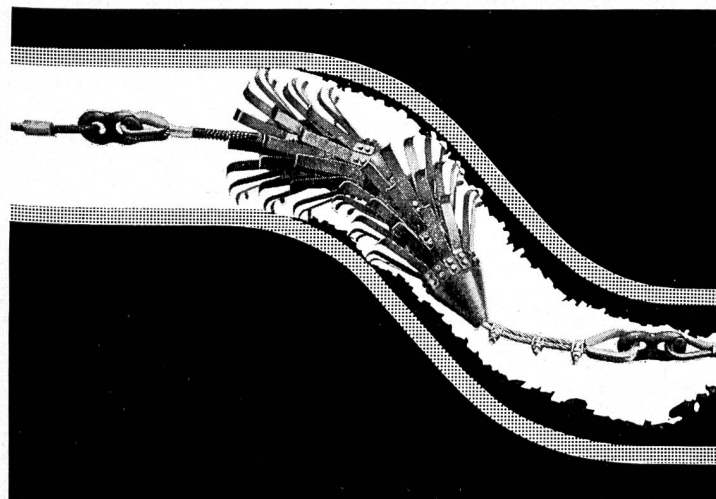
Verlangen Sie unsere neueste Broschüre 102 WE, die über die verschiedenen Flexible-Geräte ausführlich orientiert.

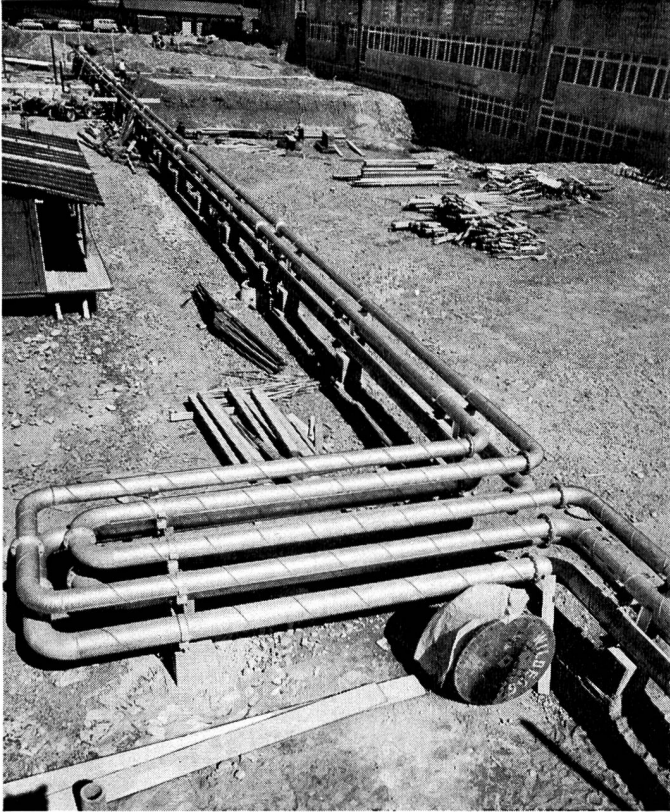
Export nach allen Ländern!
Patentinhaber und Alleinhersteller der «Meili-Flexible»-Geräte:

L. MEILI & CO.

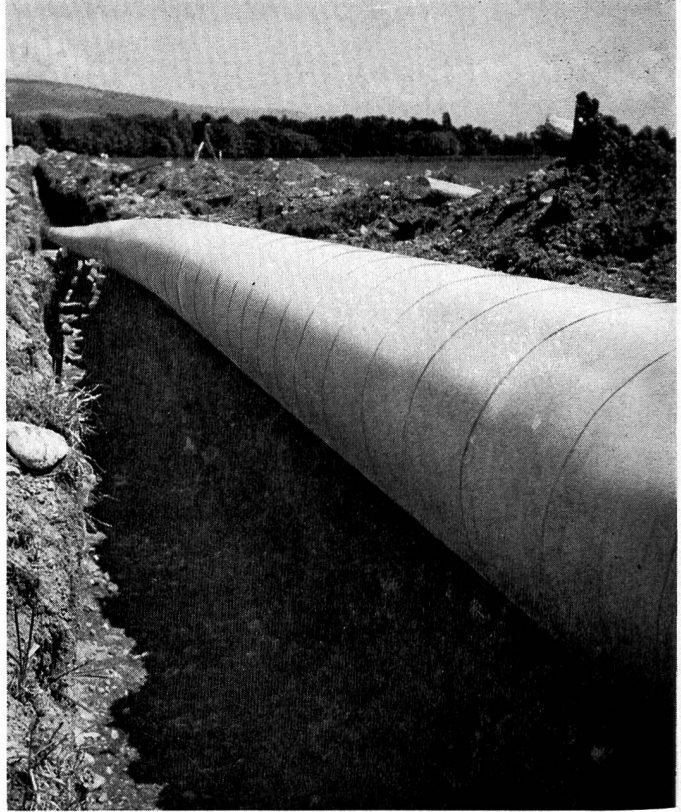
8046 Zürich, Postfach, Zehntenhausstrasse 63
Telefon (051) 57 03 30 (5 Linien)

Pionier für Abwasserhygiene seit 25 Jahren





Kühlwasserleitung



Leitung für Wasserversorgung von Nyon

Wenn Stahlrohre, dann **ROMAG** Rohre

Wir beraten Sie und lösen Ihre Leitungsprobleme

ROMAG

RÖHREN- UND MASCHINEN AG
3186 DÜDINGEN

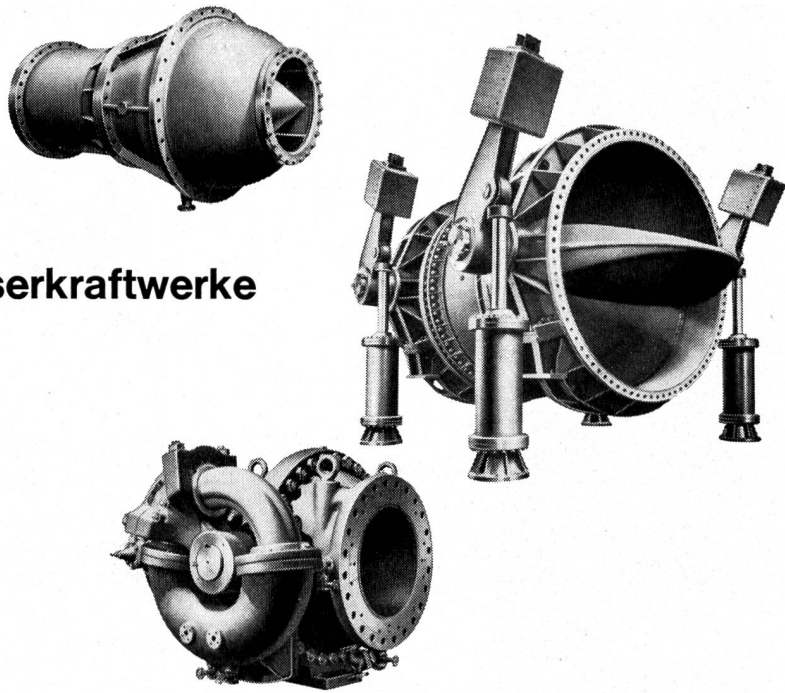
Telephon 037 4 34 21/22/23
Telex 3 22 95

Verkaufsbüro Zürich: 8008 Zürich / Seefeldstrasse 45 / Tel. 051 47 07 30/31 / Telex 52 819

Erstes und einziges Schweizer Werk für die Herstellung von spiral- und längsgeschweissten Stahlrohre

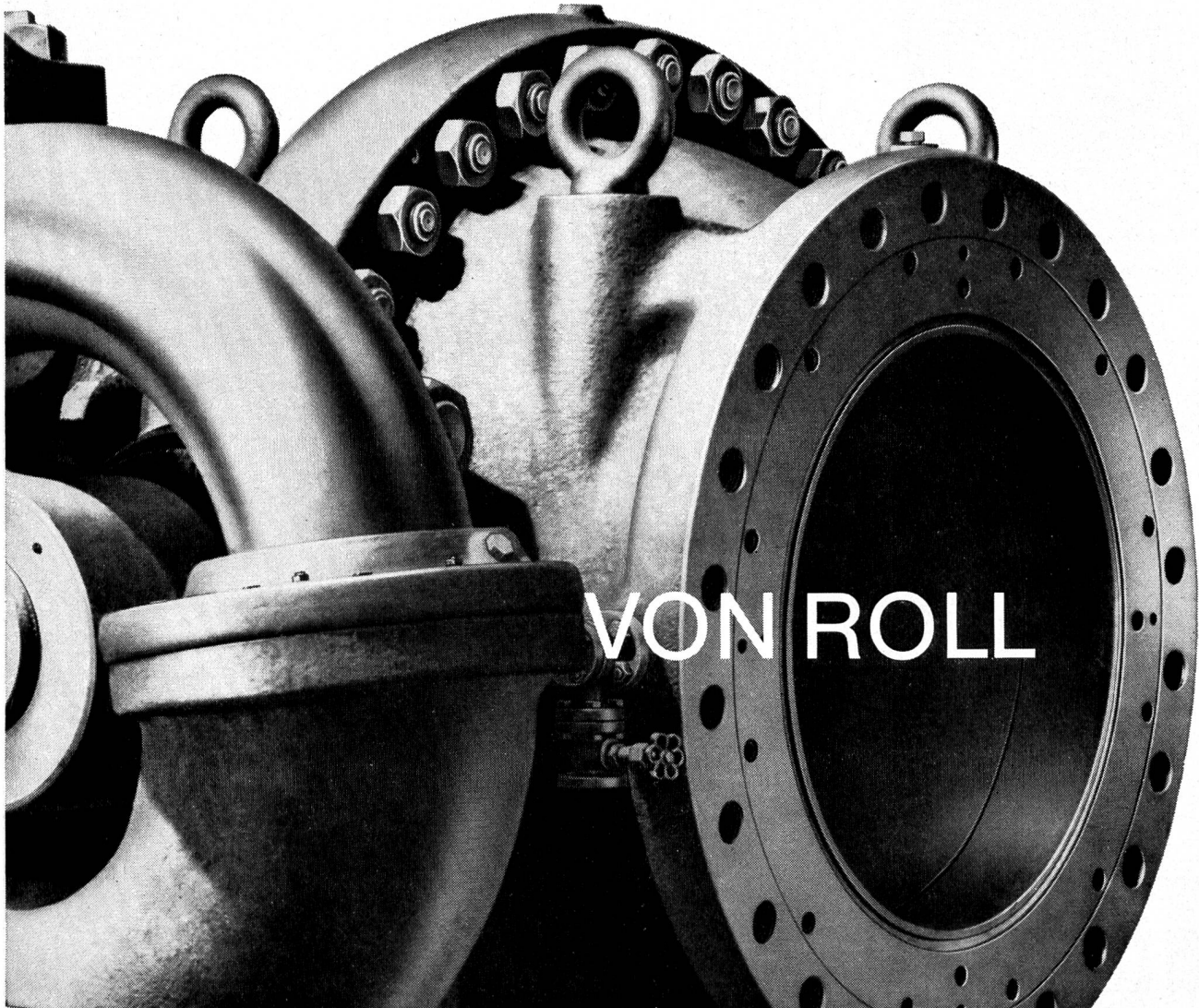
Absperrorgane für Wasserkraftwerke

- Turbinenschieber
- Pumpenschieber
- Rohrbruch-Sicherheitsorgane
- Grundablässe
- Energievernichter



474

VON ROLL AG. Klus, Schweiz





Soflex

Zugarmierte Thermoplastkabel
mit Rund- und Flachdrahtarmierung
feuerverzinkt, mit oder ohne Zugschlaufe

Tdca-F Tdca-R

Soflex-Kabel

bieten als Niederspannungsleiter bis 1 kV sowie als Steuerkabel für Befehls-gabe und Ueberwachung in Kraftwerkanlagen wesentliche Vorteile.

Armierungen mit zusätzlichem Soflex-Aussenmantel ergeben einen ausgezeichneten mechanischen und korrosionsfesten Schutz.

SOFLEX (PVC-Isolation) hat als Qualitätserzeugnis weltweiten Ruf erworben.

Lassen Sie sich durch uns beraten!

Telefon 061 80 14 21 – Telex 62 479

Typ Tdca-F

ISOLA

**Schweizerische Isola-Werke
Breitenbach**



OERLIKON

Hochleistungsschalter für 60...420 kV Ausschaltstrom 40 und 60 kA

TYPE F



73721
Dreipoliger Schalter Typ FS 12 r 3, 220 kV, 2000 A,
12 000 MVA, im Unterwerk Münchwilen der
Nordostschweizerischen Kraftwerke AG

Vielfachunterbrechung

Hydraulisches Antriebssystem bis zum Hauptkontakt

Rückzündungsfreies Schalten

Kurze Lichtbogenzeit, unabhängig vom Ausschaltstrom

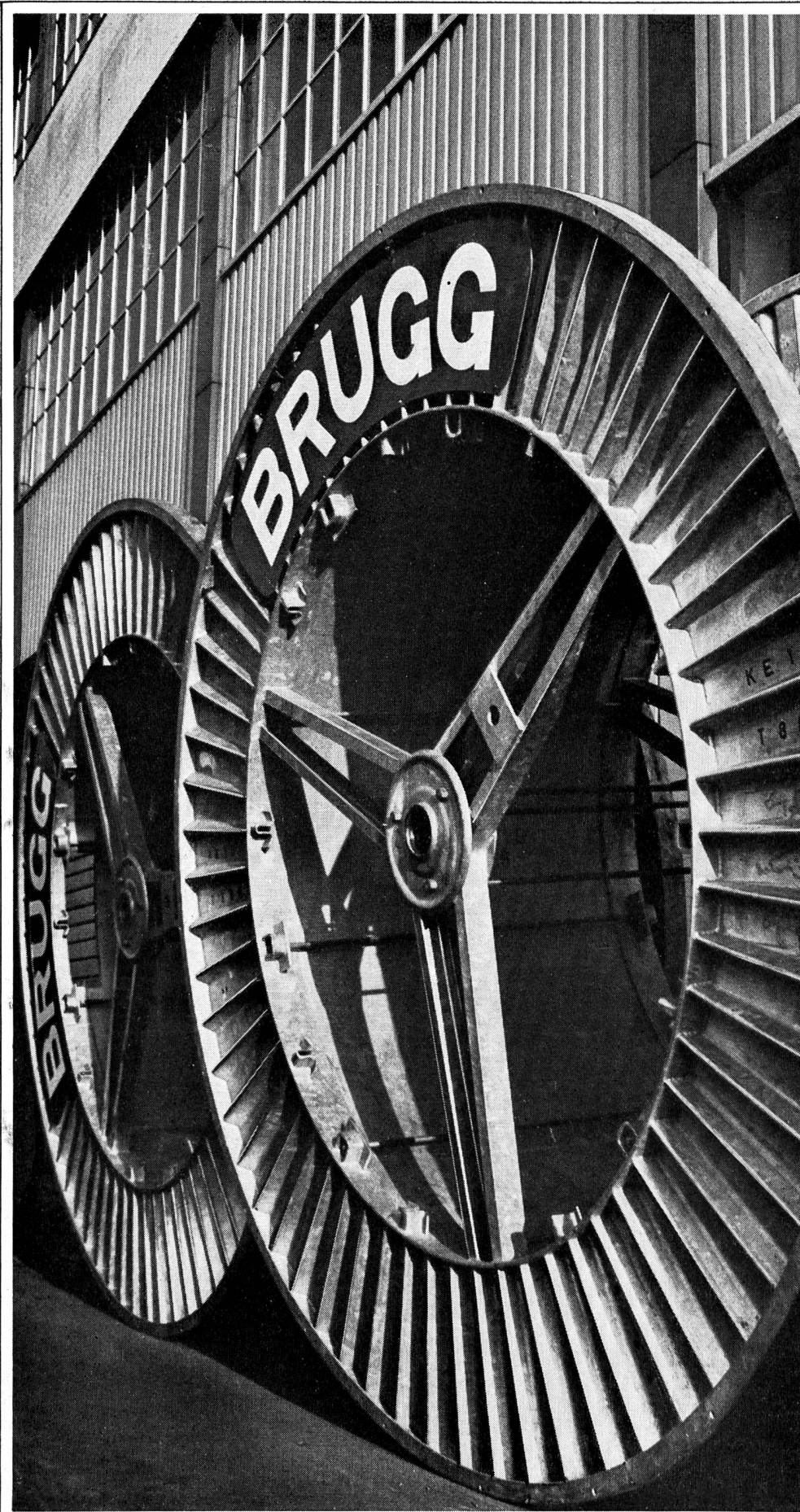
Schnellwiedereinschaltung

Geräuschloses, vibrationsfreies Arbeiten

**Einfache Montage, kein Einstellen bei der
Inbetriebsetzung**

Gleiche Baugruppen für die ganze Schalterreihe

Maschinenfabrik Oerlikon
8050 Zürich



**Bleikabel
Kunststoffkabel
Drahtseile**

BRUGG

**Kabelwerke Brugg AG
Telefon 056 4111 51**

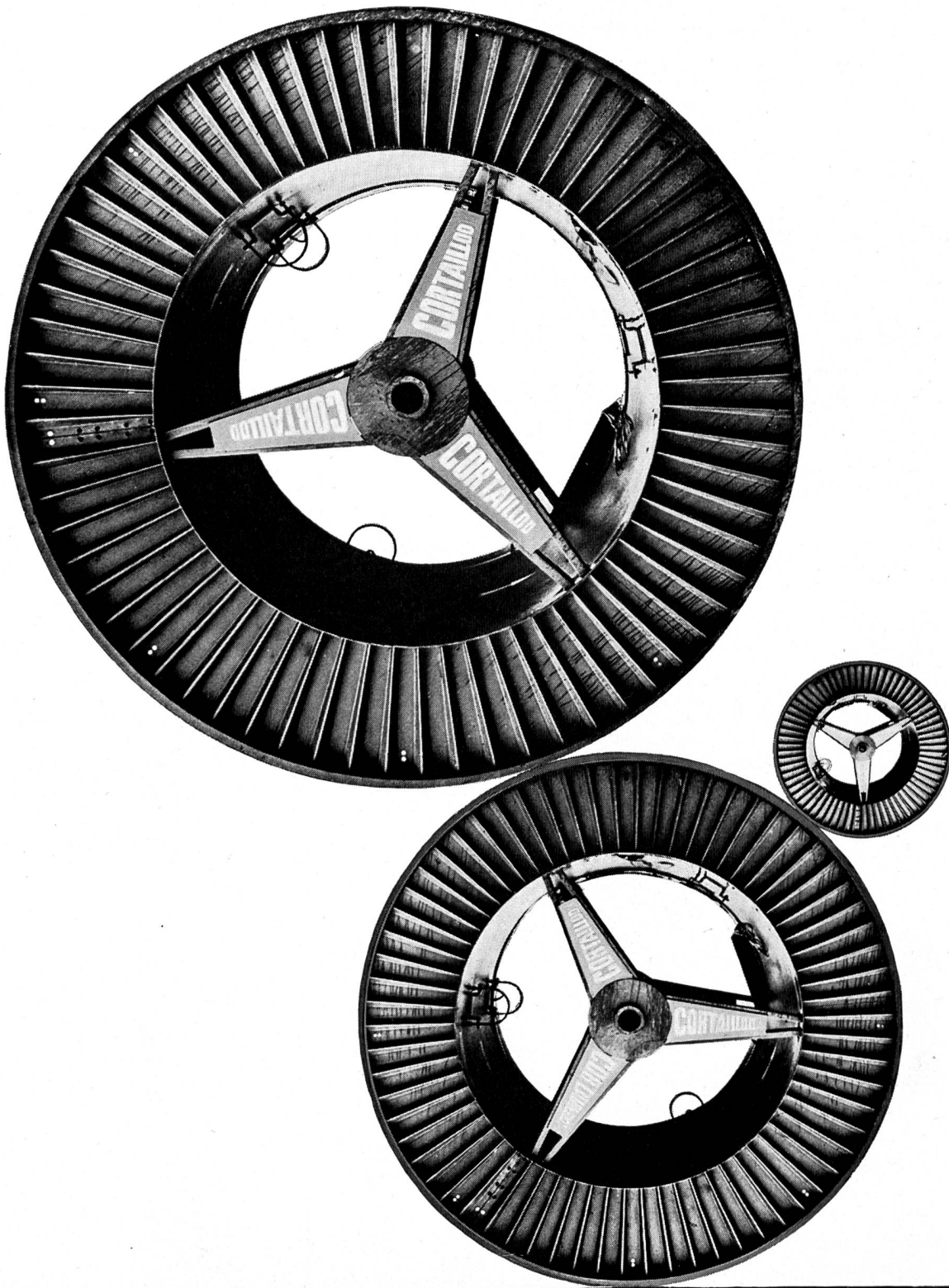
CHARMILLES

ATELIERS DES CHARMILLES S.A., GENÈVE

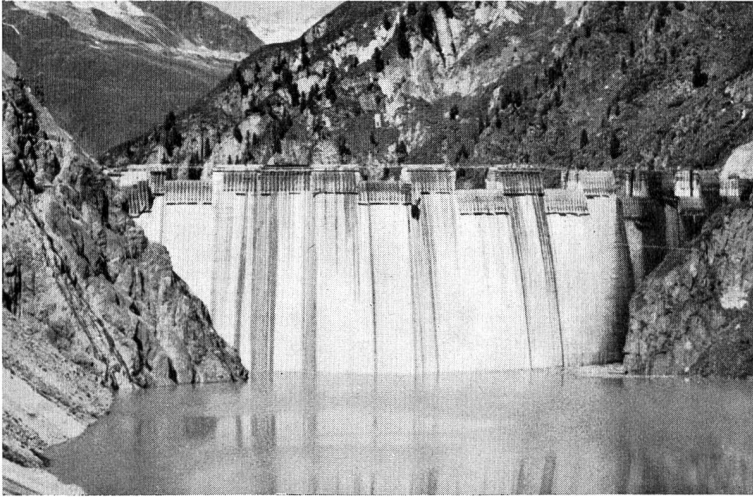


TURBINES HYDRAULIQUES

TURBINES-POMPES - RÉGULATEURS ÉLECTRONIQUES
VANNES de TOUS TYPES



CABLES ELECTRIQUES CORTAILLO



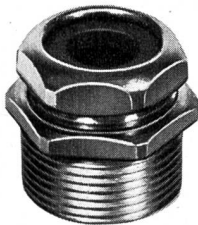
Tiefen- und Kontakt-
Injektionen beim Bau
der Staumauer Curnera

INJECTOBOHR S.A.

LOCARNO – THUSIS – SION – LAUSANNE



Woertz Kabelstopfbuchsen



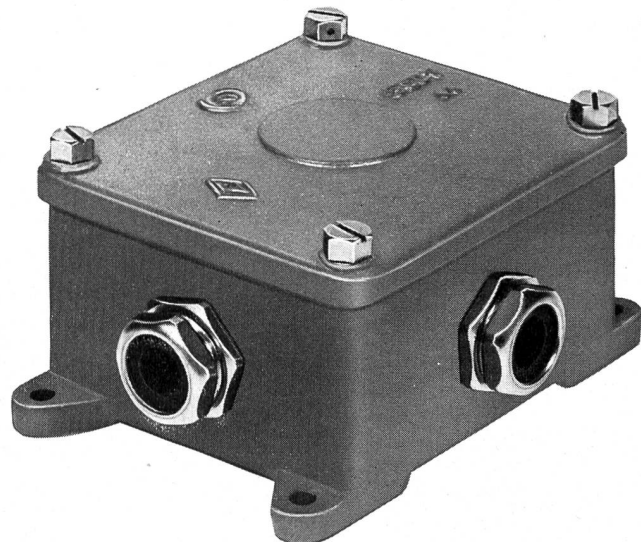
Kurze, ansprechende Form
mit abgerundeten Kanten.
An Gehäusen wenig vorstehend, da im
Unterteil der Raum innerhalb des Aussengewindes zur Aufnahme der Dichtung
ausgenutzt wird.

Oberteil mit Eintrittsdichtung versehen.

Metallteile aus vernickeltem Messing.

Dichtungen aus Neoprene.

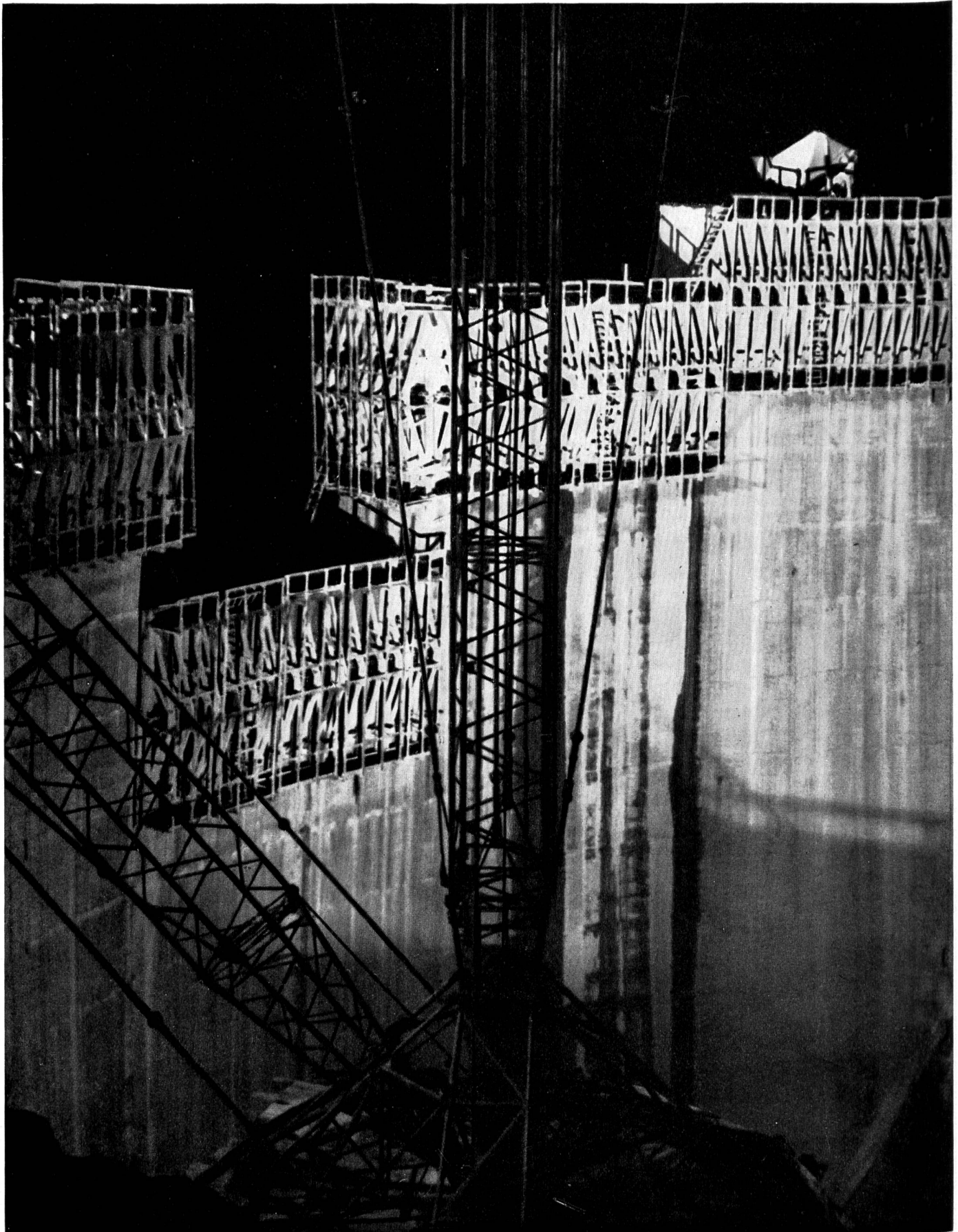
PG	für Kabel \varnothing	Nr.
9	5.5 – 7.5 mm	5819
11	7.5 – 9.0 mm	5820
13.5	8.5 – 11.0 mm	5821
16	10.5 – 13.5 mm	5822
21	14.0 – 18.5 mm	5823



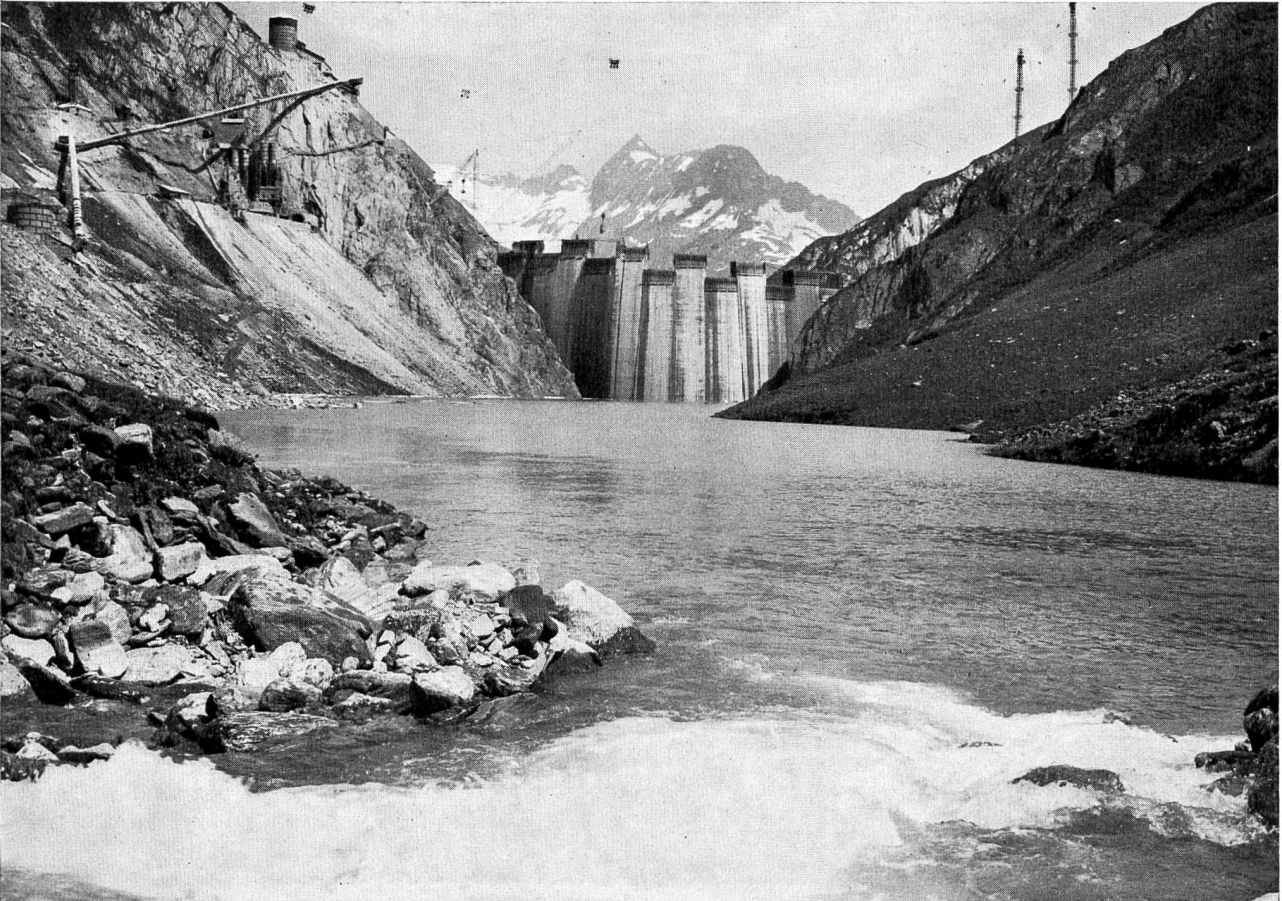
Oskar Woertz, Basel
Fabrik elektrotechnischer Artikel

Leistungsfähig unterstützt
die schweizerische Zementindustrie
Ingenieure und Unternehmer
beim raschen Bau der Talsperren

E.G. Portland



Kraftwerke Vorderrhein A.G.



Bogenstaumauer Curnera, Juni 1966

Die Rheinquellen

**KONSORTIUM
STAUMAUER
CURNERA**

MURER AG. — ERSTFELD

LGV AG. — ZURICH

E. BAUMANN AG. — ALTDORF

W. J. HELLER AG. — BERN

MAZZETTA & CO. AG. TRUN



Staumauer Curnera

Ausführung der Beton-, Tiefbau- und Stollenarbeiten in Arbeitsgemeinschaft

Staumauer Curnera mit Nebenanlagen
Bauherr: Kraftwerke Vorderrhein AG

Obersaxen Druckstollen 5,4 km Hanschenhaus/Tavanasa Richtung
Somvixertal
Erstellung und Betrieb einer Kiesaufbereitung im Talboden
Erstellung und Betrieb einer 2-t-Seilbahn Isla/Tavanasa nach Hanschenhaus
Bauherr: Kraftwerke Vorderrhein AG

Thermische Zentrale Vouvy mit Kühltürmen und Nebenanlagen
Bauherr: Centrale Thermique de Vouvy SA

Fey-Nendaz Vertikalschacht (150 m), Fensterstollen, Schieberkammer,
Druckleitungsunterbau, Rohrdepotstellen
Bauherr: Grande Dixence SA

Täschalp: Zuleitungsstollen und Wasserfassungen Ottavan und Mellichen
Bauherr: Grande Dixence SA



WALTER J.HELLER AG

Hoch- und Tiefbau, Kraftwerkbau
Tunnel- und Brückenbau

Sion BERN Ilanz

ESCHER WYSS Druckminderer

für kavitationsfreie sowie stufenlos und automatisch geregelte Wasserüberführung von höheren auf tiefere Stauspiegel.

Druckminderer sind ein Beispiel der umfangreichen Ausrüstung für hydraulische Kraftwerke, auf die wir als Hersteller von Turbinen, Pumpen, Pumpenturbinen, Abschlussorganen und Druckleitungen spezialisiert sind.

In letzter Zeit lieferten wir Druckminderer an

Grande-Dixence

für die Wasserzufuhr zur Zentrale Chandoline

$Q = 2 \text{ mal } 11 \text{ m}^3/\text{s}$

H Konstr. = 205 m WS

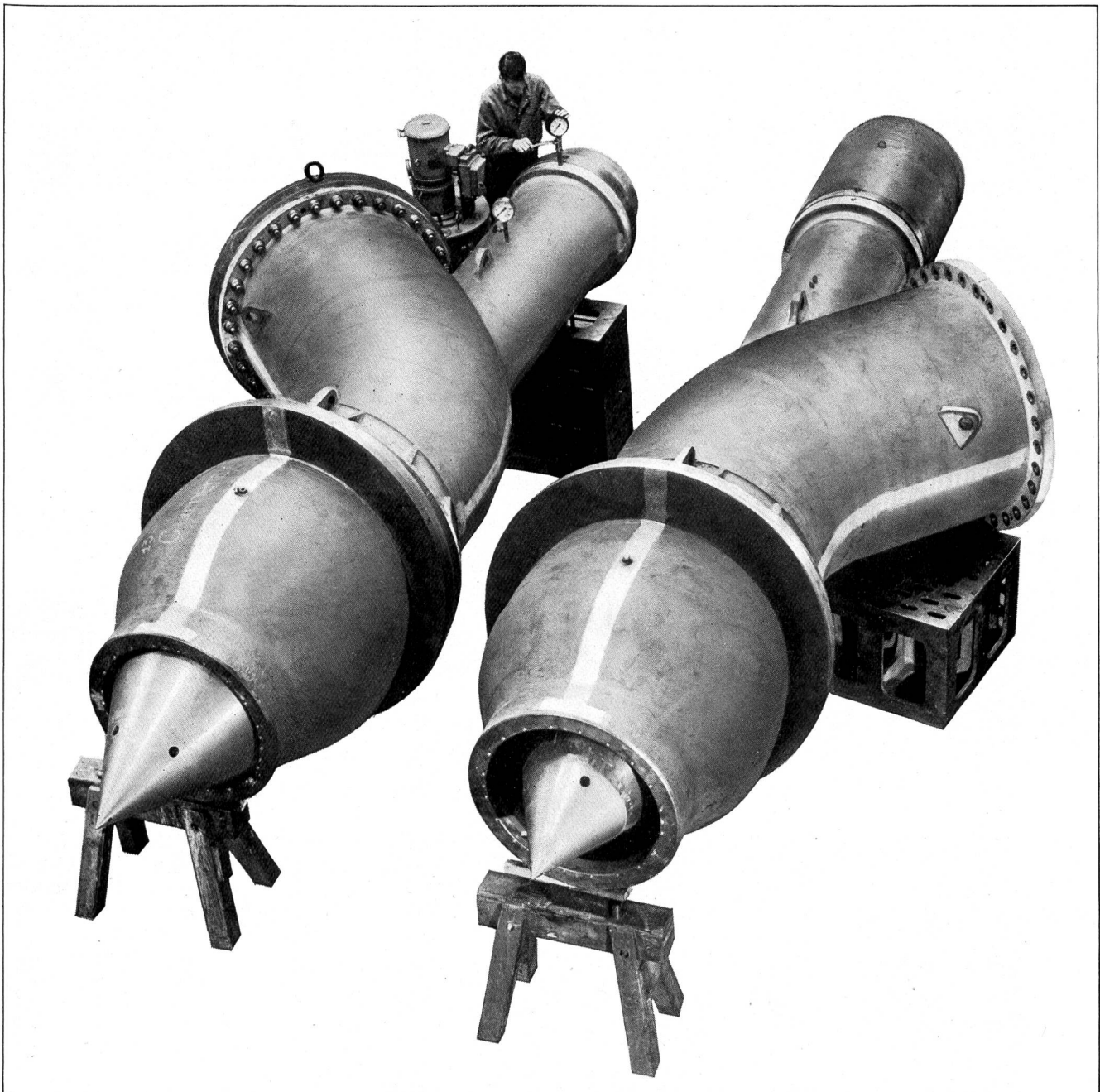
Kraftwerke Vorderrhein AG

für die Wasserüberführung des gesamten Zuflusses

Curnera nach dem Stausee Nalps

$Q = 25 \text{ m}^3/\text{s}$

H Konstr. = 125 m WS



Druckminderer Curnera in Werkmontage



1891-1966



BROWN BOVERI

Grande Dixence

der Grande Dixence S. A., Sitten

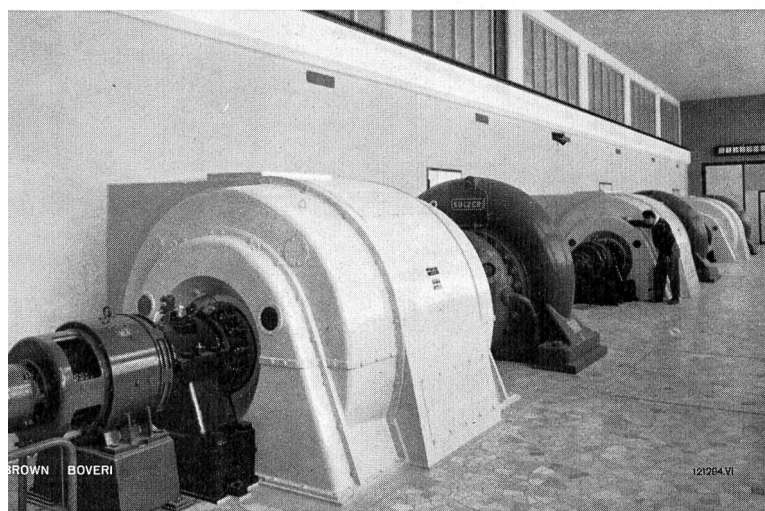
Unsere Lieferungen:

für die **Pumpstation Stafel** (2179 m ü. M.) (Abbildungen)
drei 8840-kW-Synchronmotoren, 5000 V, 50 Hz,
1500 U/min. Nahbedienung vom Kommandoraum
Stafel und Fernbedienung des automatischen Be-
triebes wahlweise von der Pumpstation Z'Mutt oder
Sitten,
vier 9500-kVA-Einphasen-Transformatoren,
130/5,2 kV.

für die **Pumpstation Ferpèche** (1892 m ü. M.)
drei 7100-kW-Synchronmotoren, 5000 V, 50 Hz,
1500 U/min. Nahbedienung vom Kommandoraum
Ferpèche und Fernbedienung des automatischen
Betriebes wahlweise von der Pumpstation Z'Mutt
oder Sitten,
vier 7800-kVA-Einphasen-Transformatoren,
130/5,2 kV.

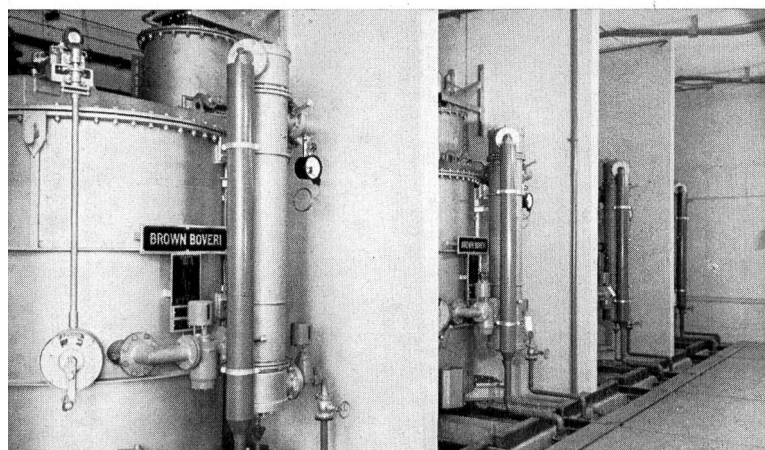
Aktiengesellschaft

BROWN, BOVERI & CIE., BADEN



BROWN BOVERI

121264.VI



BROWN BOVERI

BROWN BOVERI