

**Zeitschrift:** Wasser- und Energiewirtschaft = Cours d'eau et énergie  
**Herausgeber:** Schweizerischer Wasserwirtschaftsverband  
**Band:** 60 (1968)  
**Heft:** 1-2

## Werbung

### Nutzungsbedingungen

Die ETH-Bibliothek ist die Anbieterin der digitalisierten Zeitschriften. Sie besitzt keine Urheberrechte an den Zeitschriften und ist nicht verantwortlich für deren Inhalte. Die Rechte liegen in der Regel bei den Herausgebern beziehungsweise den externen Rechteinhabern. [Siehe Rechtliche Hinweise.](#)

### Conditions d'utilisation

L'ETH Library est le fournisseur des revues numérisées. Elle ne détient aucun droit d'auteur sur les revues et n'est pas responsable de leur contenu. En règle générale, les droits sont détenus par les éditeurs ou les détenteurs de droits externes. [Voir Informations légales.](#)

### Terms of use

The ETH Library is the provider of the digitised journals. It does not own any copyrights to the journals and is not responsible for their content. The rights usually lie with the publishers or the external rights holders. [See Legal notice.](#)

**Download PDF:** 24.01.2025

**ETH-Bibliothek Zürich, E-Periodica, <https://www.e-periodica.ch>**

# STAG

transportiert Zement für  
Grossbaustellen  
auf der ganzen Welt

# STAG

exportiert die modernsten  
Transportfahrzeuge für Zement



STAG-Anhängerzug auf 5 Achsen. Spezialkonstruktion für die Türkei. 36 t Gesamtgewicht, 24 t Nutzlast, 2 Aluminiumbehälter.  
Einsatzort: Keban-Damm, Türkei.

# STAG

Aktiengesellschaft  
7304 MAIENFELD  
Telefon 085 9 19 02  
Telex 7 42 69

Erfahren, zuverlässig  
leistungsfähig

Tochtergesellschaften:

STAG Staubgut-Transport-Ges. m. b. H., Schruns, Oesterreich  
STAG Bulk Equipment (Pty.) Ltd., Johannesburg, South Africa

# Der richtige Entscheid Stahlguss von **+GF+**

Dieses Gebläserad für ein Atomkraftwerk wiegt 273 kg.

Die Herstellung eines solchen Gussstückes erfordert:

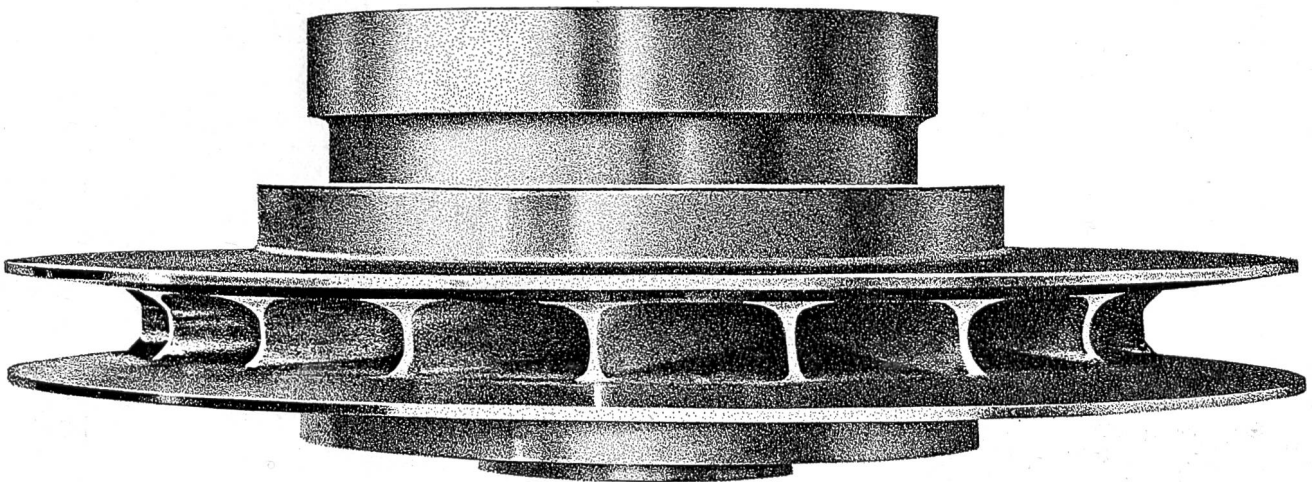
- eine getreue Wiedergabe des aerodynamischen Profils zur Sicherstellung eines maximalen Wirkungsgrades
- einwandfreie Gussqualität, «Nuklear-Qualität», 100%ig geröntgt
- ein isotropes Metall und die hohen mechanischen Eigenschaften unserer rostfreien, martensitischen Stahlsorte COR 134.80 (C max. 0.08 %, Cr 12.5 %, Ni 3.8 %, Mo 0.5 %):

Zugfestigkeit	80-90 kg/mm <sup>2</sup>
Streckgrenze, min.	60 kg/mm <sup>2</sup>
Dehnung, min.	15 %
Kerbzähigkeit VSM, min.	8 kgm/cm <sup>2</sup>

Mit der Ausführung solch schwieriger, wie auch einfacherer Gussstücke sind die +GF+ Stahlgießereien bestens vertraut.

Die +GF+ Fabrikationseinrichtungen und die angewandten Kontrollverfahren entsprechen dem neuesten Stand der Forschung und der Technik. Zudem verfügen die +GF+ Giesserei-Fachleute über ein einzigartiges Kapital an Erfahrungen und Kenntnissen, das sie voll und ganz in Ihre Dienste stellen möchten.

Der einzig richtige Entscheid ist darum: Stahlguss von +GF+



**Georg Fischer Aktiengesellschaft, Schaffhausen**

Postadresse: 8201 Schaffhausen  
Telephon: (053) 8 11 11 Telex: 7 62 22 geofischer schf

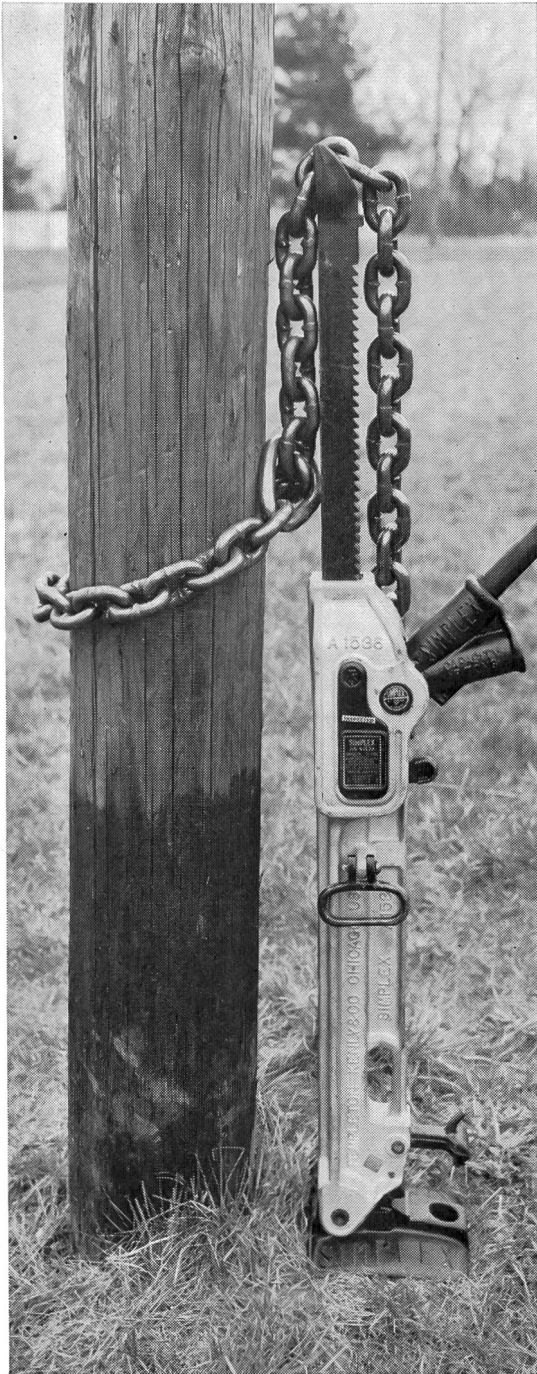
Leistungsfähig unterstützt  
die schweizerische Zementindustrie  
Ingenieure und Unternehmer  
beim raschen Bau der Talsperren

**E. G. Portland Zürich**



# EIN FACHPROGRAMM DER QUALITÄT

Spezialwinden für Leitungsbau und Transformatoren-Revision



**A-1538**, die einzige Mastenwinde mit legiertem **Aluminiumgehäuse**. Wiegt nur 28 kg mit 56 cm Hub und 15 t Tragkraft, daher besonders handlich. Der Gelenkfuss passt sich den Masten und Bodenverhältnissen an. Die Winde eignet sich sowohl für Holz- als auch für Betonmasten.



**321**, Kabeltrommelwinde 10 t mit 5 Auflagestellen für Trommeln von 50 bis 240 cm Ø und mehr. Weitere Modelle 5 und 10 t mit Stahl- oder legiertem **Aluminiumgehäuse** und hydr. Trommelböcke bis 45 t mit verschiedenen Hubhöhen sind lieferbar.



**1510-5010**, **mechanische** Präzisionshebeböcke 13,5 bis 45 t, 127 bis 228 mm Hub, mit Stahl- oder legiertem **Aluminiumgehäuse**. Die ideale Transformatorenwinde mit präziser Betätigung, sehr leicht und kompakt gebaut. Der Kolben wird sich auch nach langer Belastungszeit oder durch Erschütterung nie senken.

Ab Lager durch:

**L. Meili & Co.**  
**8046 Zürich**

Zehntenhausstrasse 63  
Telefon 051 57 03 30



**Coupon** (bitte einsenden mit genauer Adresse und Zeichen). Wir wünschen Unterlagen über Masten- und Kabeltrommelwinden. — Transformatoren-Hebeböcke — Stock- und Spindelwinden — Zieh-, Stoss- und Spannwinden — Anreisswinden — Standard- und Gelenkfusswinden — Hydr. Hebeböcke. (Zutreffendes bitte unterstreichen) WE

19	0 5 7 2 0 6 1 0 0 6 3 4 0 4 8 8 0 3 9 8 0 3 9 8 0 4 0 8 0 4 7 4 0 5 3 6 0 5 6 0 0 5 9 4 0 6 2 2 0 7 0 6 0 7 8 4 0 8 2 0 0 8 2 8 0 8 6 0 0 8 7 8 0 8 6 2 0 8 2 8 0 8 1 0 0 8 0 0 0 8 0 6 0 7 7 0 0 6 9 2 0 6 0 8 0 5 7 8 0 6 5 0 0 8 1 8 0 9 0 4 0 9 8 2 1 0 0 0 1 0 0 2 0 9 6 8 0 9 4 8 0 9 1 8 0 8 9 2 0 8 5 0 0 8 2 6 0 7 9 2 0 7 5 8 0 7 0 4 0 6 7 0 0 7 5 6 0 7 7 6 0 7 8 0 0 7 6 6 0 7 4 0 0 6 9 2 0 6 4 8 0 6 1 6 0 5 8 0 0 5 3 4	Made in Switzerland	19	0 5 7 2 0 6 1 0 0 6 3 4 0 4 8 8 0 3 9 8 0 3 9 8 0 4 0 8 0 4 7 4 0 5 3 6 0 5 6 0 0 5 9 4 0 6 2 2 0 7 0 6 0 7 8 4 0 8 2 0 0 8 2 8 0 8 6 0 0 8 7 8 0 8 6 2 0 8 2 8 0 8 1 0 0 8 0 0 0 8 0 6 0 7 7 0 0 6 9 2 0 6 0 8 0 5 7 8 0 6 5 0 0 8 1 8 0 9 0 4 0 9 8 2 1 0 0 0 1 0 0 2 0 9 6 8 0 9 4 8 0 9 1 8 0 8 9 2 0 8 5 0 0 8 2 6 0 7 9 2 0 7 5 8 0 7 0 4 0 6 7 0 0 7 5 6 0 7 7 6 0 7 8 0 0 7 6 6 0 7 4 0 0 6 9 2 0 6 4 8 0 6 1 6 0 5 8 0 0 5 3 4	Made in Switzerland	19	0 5 7 2 0 6 1 0 0 6 3 4 0 4 8 8 0 3 9 8 0 3 9 8 0 4 0 8 0 4 7 4 0 5 3 6 0 5 6 0 0 5 9 4 0 6 2 2 0 7 0 6 0 7 8 4 0 8 2 0 0 8 2 8 0 8 6 0 0 8 7 8 0 8 6 2 0 8 2 8 0 8 1 0 0 8 0 0 0 8 0 6 0 7 7 0 0 6 9 2 0 6 0 8 0 5 7 8 0 6 5 0 0 8 1 8 0 9 0 4 0 9 8 2 1 0 0 0 1 0 0 2 0 9 6 8 0 9 4 8 0 9 1 8 0 8 9 2 0 8 5 0 0 8 2 6 0 7 9 2 0 7 5 8 0 7 0 4 0 6 7 0 0 7 5 6 0 7 7 6 0 7 8 0 0 7 6 6 0 7 4 0 0 6 9 2 0 6 4 8 0 6 1 6 0 5 8 0 0 5 3 4	Made in Switzerland	19	0 5 7 2 0 6 1 0 0 6 3 4 0 4 8 8 0 3 9 8 0 3 9 8 0 4 0 8 0 4 7 4 0 5 3 6 0 5 6 0 0 5 9 4 0 6 2 2 0 7 0 6 0 7 8 4 0 8 2 0 0 8 2 8 0 8 6 0 0 8 7 8 0 8 6 2 0 8 2 8 0 8 1 0 0 8 0 0 0 8 0 6 0 7 7 0 0 6 9 2 0 6 0 8 0 5 7 8 0 6 5 0 0 8 1 8 0 9 0 4 0 9 8 2 1 0 0 0 1 0 0 2 0 9 6 8 0 9 4 8 0 9 1 8 0 8 9 2 0 8 5 0 0 8 2 6 0 7 9 2 0 7 5 8 0 7 0 4 0 6 7 0 0 7 5 6 0 7 7 6 0 7 8 0 0 7 6 6 0 7 4 0 0 6 9 2 0 6 4 8 0 6 1 6 0 5 8 0 0 5 3 4	Made in Switzerland
----	---	---------------------	----	---	---------------------	----	---	---------------------	----	---	---------------------

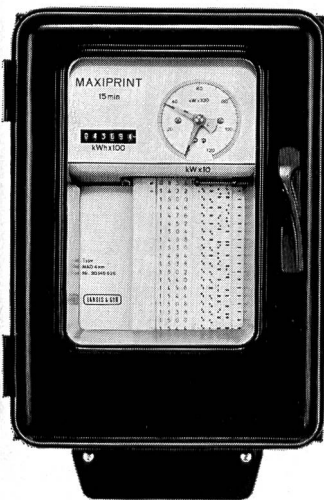
Einfachdrucker NAA...

Diagrammdrucker NAB...

Doppeldrucker NAC...

Codedrucker NAD...

3469 S



## MAXIPRINT® - Typenreihe zur Erfassung von Mittelwerten und Mengen

MAXIPRINT, Grundlage Ihrer Tarifpolitik, schafft klare Verhältnisse in der Energieverrechnung. Eindeutig liegen die ermittelten Werte auf dem Registrierstreifen in Form von Zahlen fest. MAXIPRINT, auf Energieverrechnung ausgerichtet, wird dem Vertrauen aller Partner eines Tarifvertrages gerecht. Denn Genauigkeit und Zuverlässigkeit sind durch die vielen tausend Apparate, die überall in der Welt eingesetzt sind, erwiesen. Die Typenreihe MAXIPRINT umfaßt 4 Grundausführungen: Der Einfachdrucker NAA... druckt eine Zahlenkolonne in Klar-

druck. Der Diagrammdrucker NAB... druckt eine Zahlenkolonne und ein Punktediagramm, das die Bewegungen des Verbrauchs optisch darstellt und das Auffinden von Maximumwerten erleichtert. Der Doppeldrucker NAC... druckt zwei Zahlenkolonnen, wobei das Duplikat dem Kunden als Rechnungsbeleg dient. Der Codedrucker NAD... druckt Klardruck und Codedruck. Dadurch ergibt sich die Möglichkeit, die Streifen für Verrechnung und Statistik maschinell auszuwerten. Alle Apparate der Typenreihe MAXIPRINT können mit verschiedenen Zusätzen und Tarifeinrichtungen ausgerüstet werden.

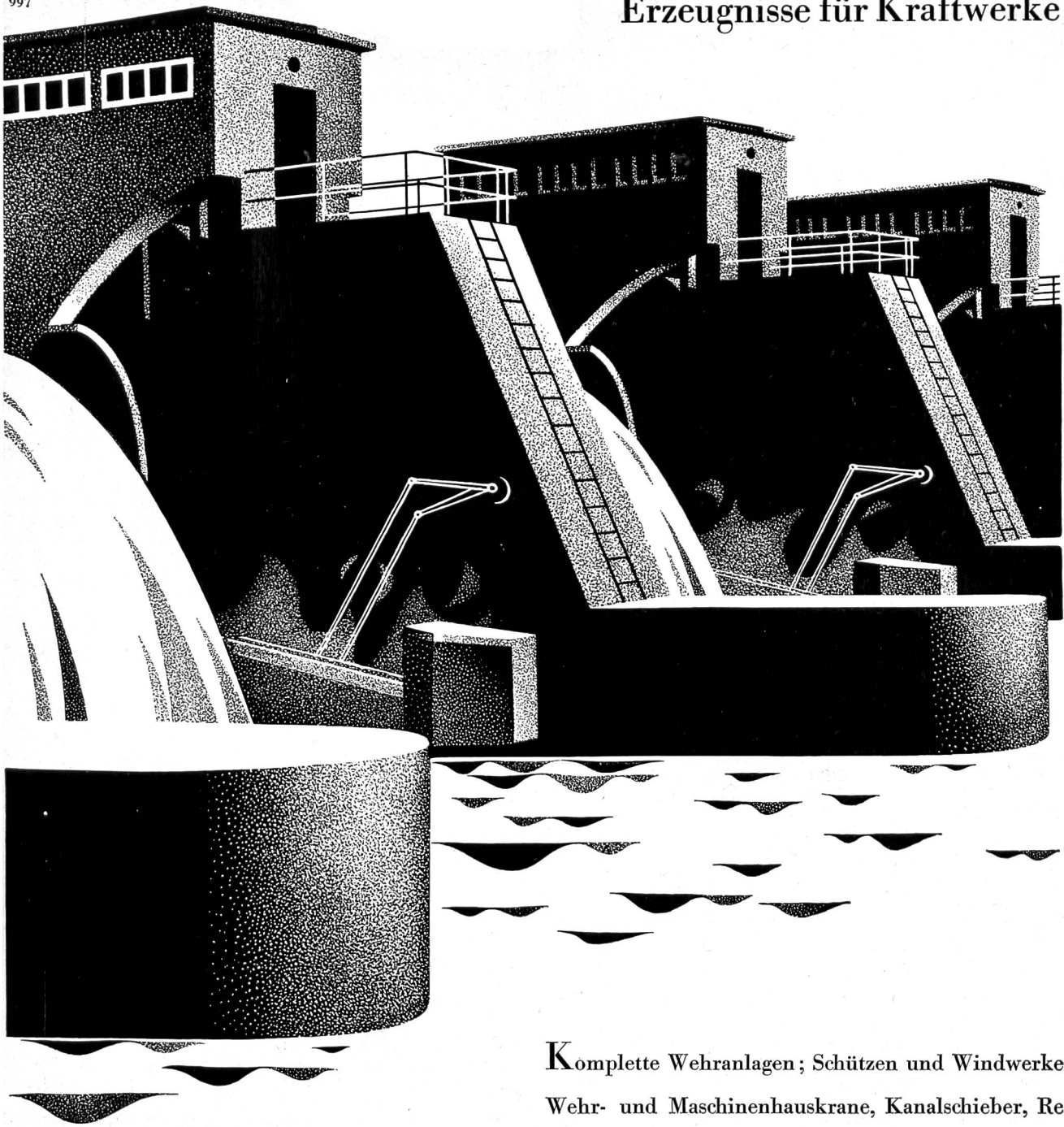
**LANDIS & GYR**

**LANDIS & GYR AG  
ZUG**

042 4 25 25



Elektrizitätszähler  
Fernwirktechnik  
Wärmetechnik  
Rundsteuerung  
Kernphysik

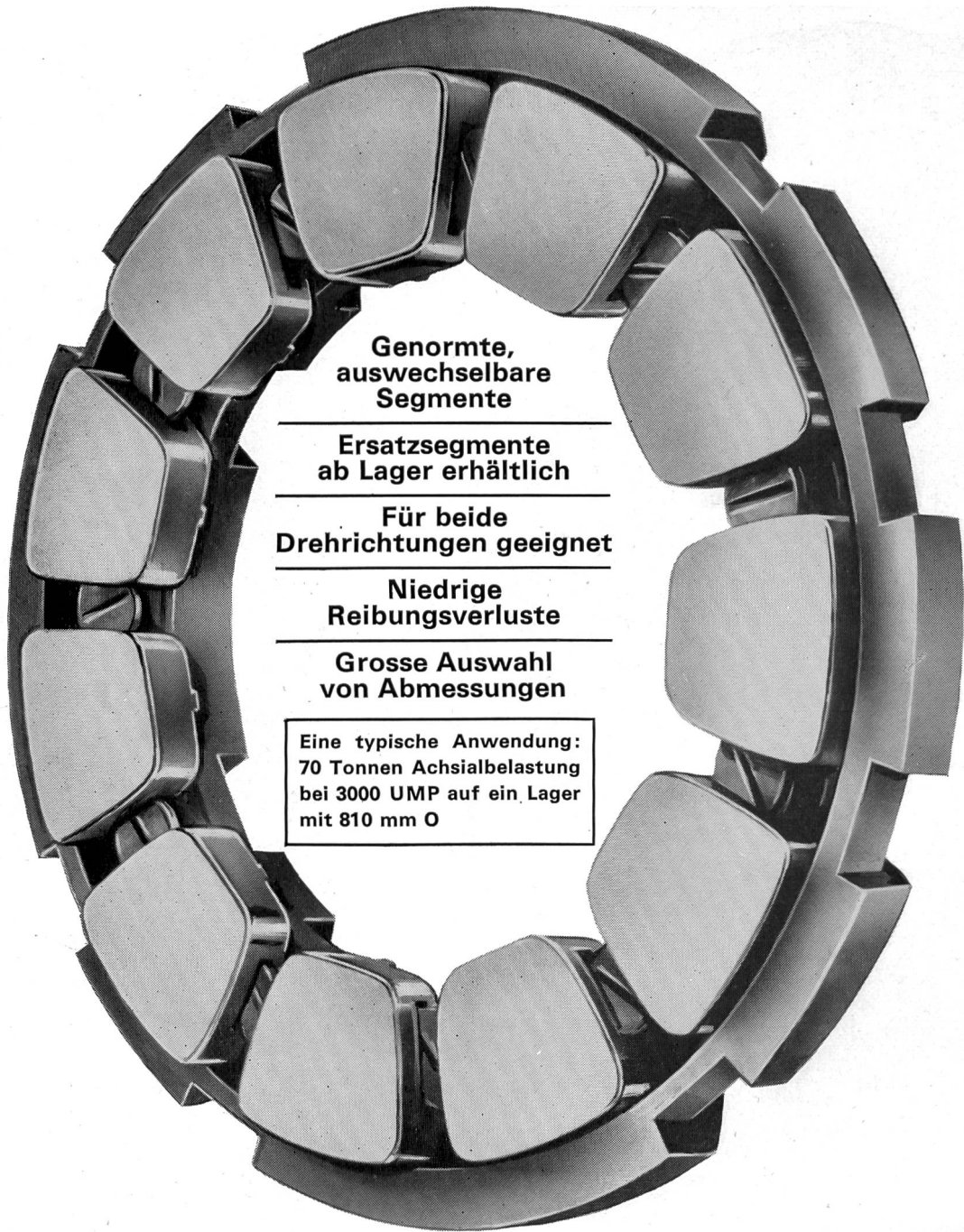


## VON ROLL

VON ROLL AG. Werk Bern, 3001 Bern

Werk Klus, 4710 Klus

Komplette Wehranlagen; Schützen und Windwerke, Wehr- und Maschinenhauskrane, Kanalschieber, Rechenreinigungsmaschinen; Kugel- und Ringschieber sowie Drosselklappen, als Turbinen- und Pumpenschieber, automatisch arbeitende Rohrbruchsicherheitsorgane sowie Grundablässe; Hochdruckarmaturen, Leitungsnetze für Öl- und Kühlwasseranlagen; Stand- und Luftseilbahnen für Personen- und Materialtransporte; Baumaschinen für den Stauwehrrbau.



**Genormte,  
auswechselbare  
Segmente**

**Ersatzsegmente  
ab Lager erhältlich**

**Für beide  
Drehrichtungen geeignet**

**Niedrige  
Reibungsverluste**

**Grosse Auswahl  
von Abmessungen**

**Eine typische Anwendung:  
70 Tonnen Achsialbelastung  
bei 3000 UMP auf ein Lager  
mit 810 mm Ø**

**ALLE DIMENSIONEN  
BEREITS ERFOLGREICH**



**IM EINSATZ**

**SEGMENT ACHSIALLAGER**

Lassen Sie sich durch uns über Segment-Achsiallager beraten. Für vollständige Informationen verlangen Sie das Handbuch Nr. 5 für den Konstrukteur, in deutscher Sprache. Auf Anfrage der Direktion werden wir gerne an jede Firma für sämtliche Konstrukteure die notwendige Anzahl von Handbüchern senden. Wir werden ferner jedem Konstrukteur ein Exemplar senden, der dasselbe mit dem Briefkopf seiner Firma verlangt.



THE GLACIER METAL COMPANY LIMITED · ALPERTON · WEMBLEY · MIDDLESEX  
TRISTAR A. G. CHENE-BOURG/GENÈVE SCHWEIZ Telefon (022) 35 81 30





**BEWÄHRT**

in der Gruben-  
praxis, im  
Tunnel- und  
Stollenbau  
der Welt

Hochunempfindliche  
**POLEX-Zünder**

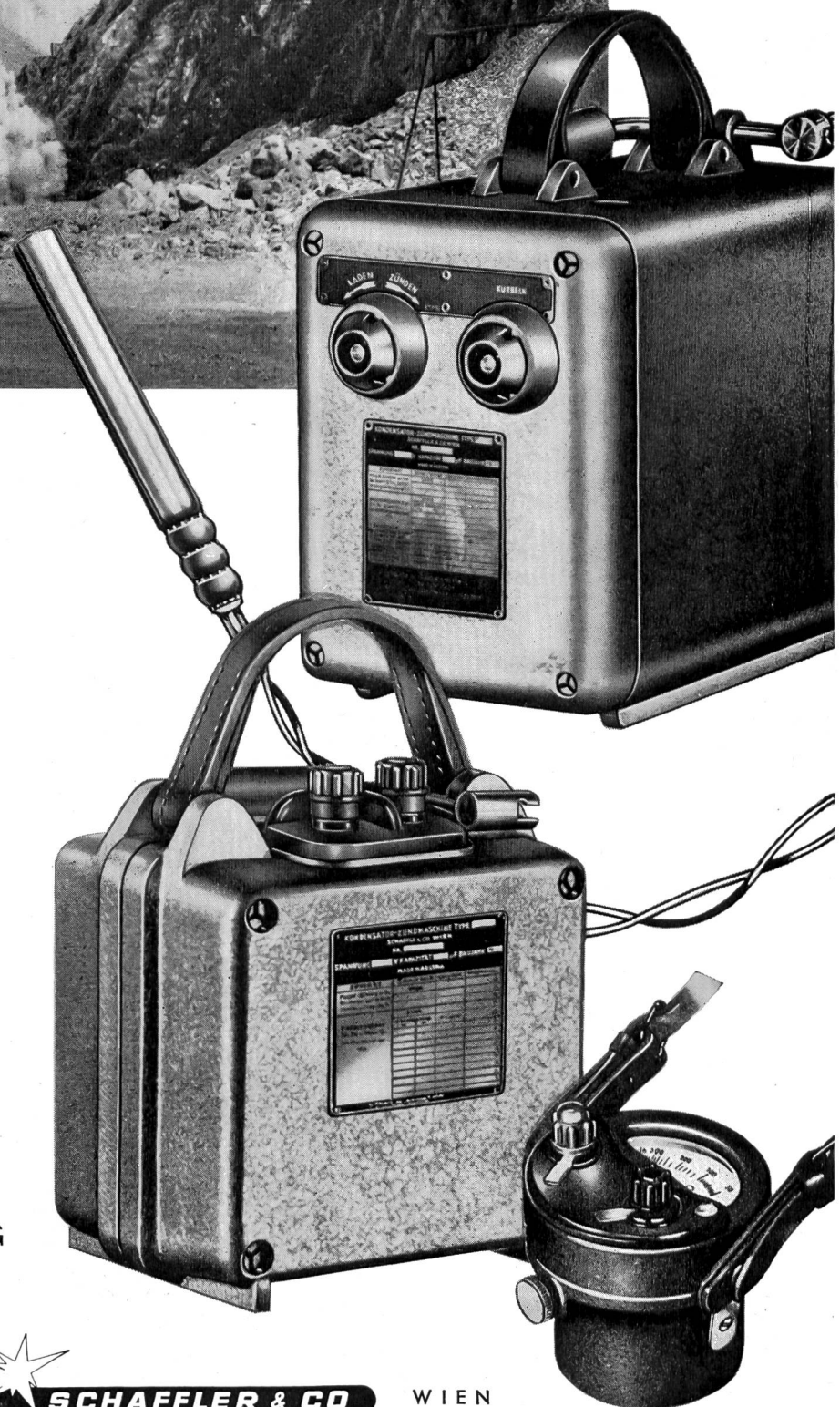
**Zünder**  
für jeden Anwendungszweck

**Kondensator-  
Zündmaschinen**  
für alle Bedarfsfälle

**Ohmmeter  
und  
Prüfgeräte**



**ZURIMEX AG**  
ZUG/SCHWEIZ, ALPENSTRASSE 16  
Tel. 042 43822/23  
FS 58 394



VERTRETUNG DER Fa.  **SCHAFFLER & CO** WIEN

REPARATUR-SERVICE FIRMA LOUIS DELAZZER · ST. MORITZ (GR)



# CATERPILLAR

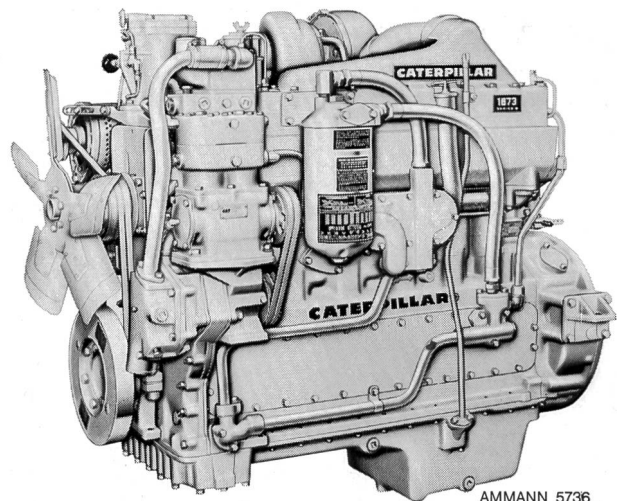
# MOTOREN

in Baumaschinen sind Ihnen bestimmt bekannt. Ueber ihre Leistungen, ihre grosse Zuverlässigkeit und Dauerhaftigkeit sind Sie orientiert. Aber wissen Sie, dass CATERPILLAR-Dieselmotoren von 50 bis 1550 PS Leistung herstellt, welche je nach Typ für ganz besondere Zwecke konstruiert sind? Typische Beispiele, wo sich CATERPILLAR-Dieselmotoren als Antriebsquelle bewähren, sind:

- Notstrom-Gruppen
- Lokomotiven
- Schiffe
- Lastwagen
- Baumaschinen
- Generatoren
- Pumpen

Fragen Sie uns an, wir sind überzeugt, dass wir den passenden CATERPILLAR-Dieselmotor für Sie haben.

Und ausser den hohen Leistungen, der grossen Zuverlässigkeit der CATERPILLAR-Motoren finden Sie bei uns



## Qualität + Kundendienst

CATERPILLAR und CAT sind eingetragene Schutzmarken der CATERPILLAR TRACTOR Co.

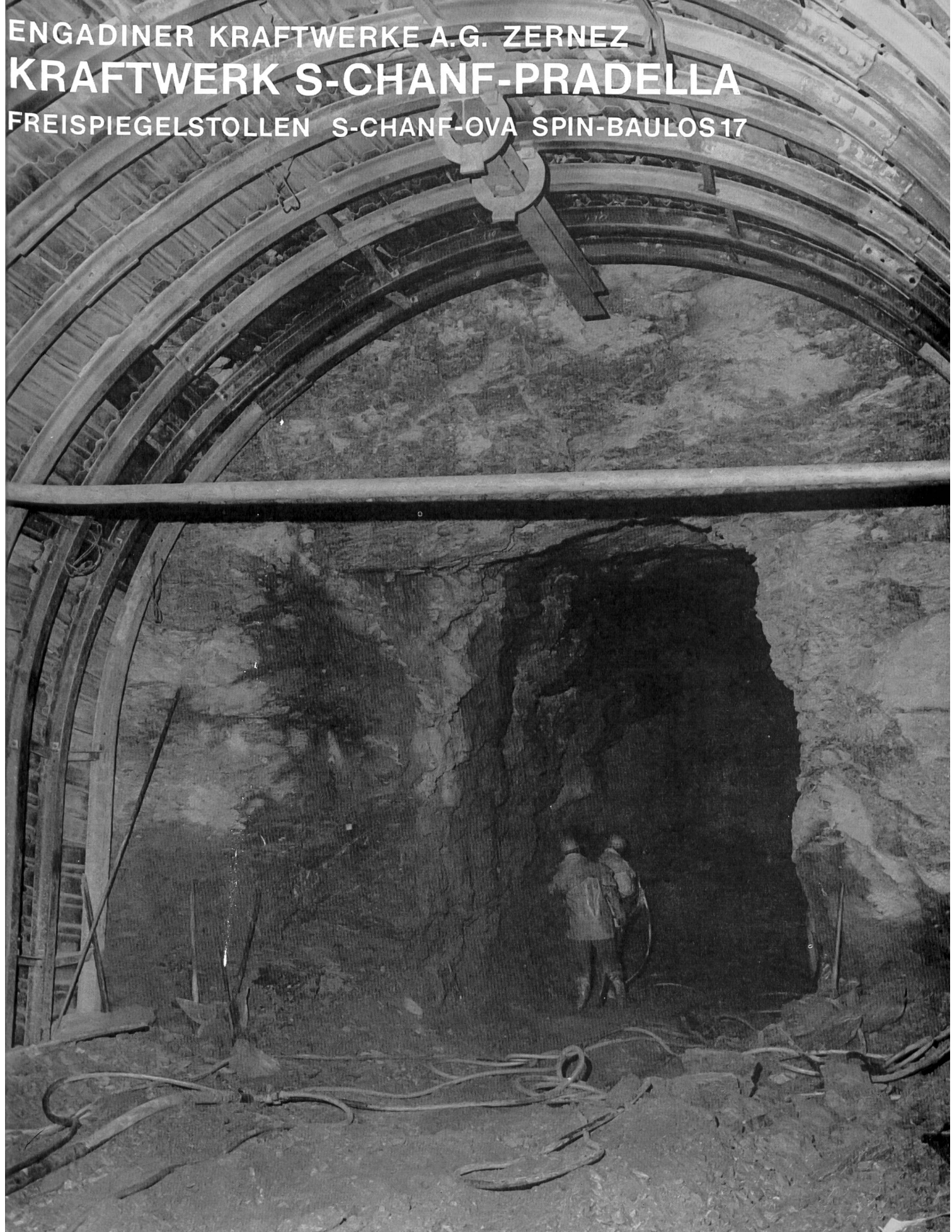
# ULRICH AMMANN

Baumaschinen AG

☎ 063 / 227 02 + 25122

4900 Langenthal

ENGADINER KRAFTWERKE A.G. ZERNEZ  
**KRAFTWERK S-CHANF-PRADELLA**  
FREISPIEGELSTOLLEN S-CHANF-OVA SPIN-BAULOS 17



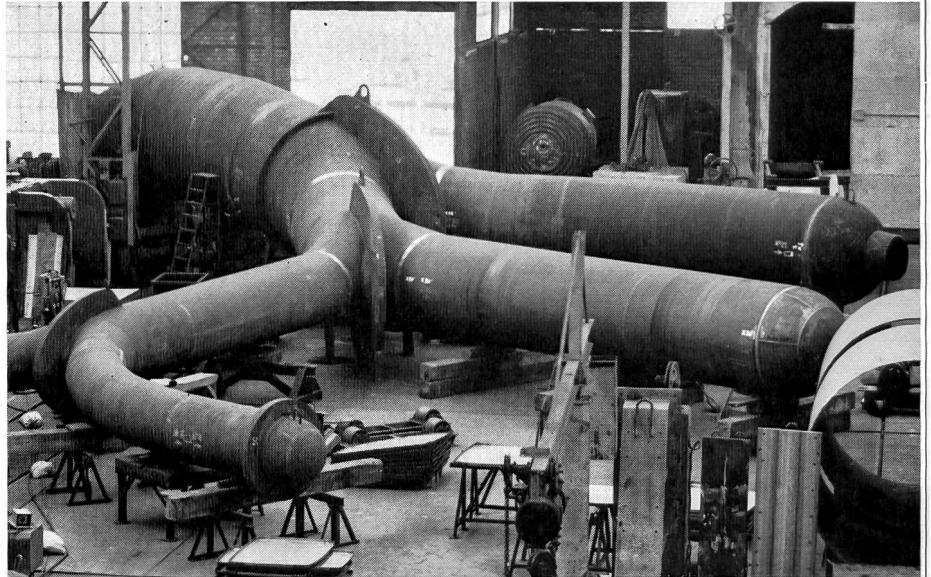
**GEBRÜDER GRUNER**  
INGENIEURBUREAU  
**BASEL**

**TORNO A.G.**  
BAUUNTERNEHMUNG-INGENIEURBUREAU  
**S-CHANF (GR)**



GIOVANOLA FRERES S.A.  
1870 MONTHÉY

REPARTITEURS  
CONDUITES FORCÉES  
PUITS BLINDÉS  
BACHES — CARCASSES  
VANNES ETC.



CONSTRUCTIONS  
METALLIQUES ET  
MECANIQUES

Essais d'atelier du répartiteur de la Centrale de Bitsch — Pression: 143 atm.

Millimeter-  
Logarithmen-  
Lichtpaus- und  
Paus-

**papiere**

Reproduktionen jeder Art



**Ed. Aerni-Leuch Bern**

# Isoliermaterial Isolierlacke Isolierte Drähte und Kabel

für jeden Zweig  
der Elektrotechnik

Soflex-Kabel (Isolation PVC)  
Tdc – Tdcv – Tdc-aT – Tdcv-aT – Tdc-aF – Tdc-aR  
Installationsdrähte und -seile bis 500 mm<sup>2</sup>  
für Starkstrom-Niederspannungsanlagen

Strahlenschutzmaterial Durotenax 521.20  
(Antiradiolit)

Schichtpressstoffe:  
Dellit-Hartpapier für Schalttafeln  
Vetronit-Hartglasgewebe für mechanisch und elektrisch  
beanspruchte Konstruktionsteile  
Kupferkaschiertes Hartpapier und Hartglasgewebe  
für gedruckte Schaltungen

Lacktuch – Lackglasseide – Samicatherm –  
Samicanit – Mikafolium – Samicafolium –  
Mica- und Samica-Glasseidenbänder

Silix- und Asbestit-Drähte mit Glas- und  
Asbestfasern isoliert  
Thermex-Lackdraht  
Daglas SIB Glasseide-isolierte Wickeldrähte  
Polyimidband-isolierte Wicklungsdrähte

Steatit, keramische Isolierteile

Ofentrocknende Imprägnier- und Ueberzugslacke –  
Lufttrocknende Ueberzugslacke – Lösungsmittelfreie  
Lacke – Klebelacke – Kompounde und Wachse –  
Isolierkitte (Spachtel- und Füllmassen) –  
Speziallacke

Wir stehen mit Dokumentationen und  
technischer Beratung gerne zu Diensten.

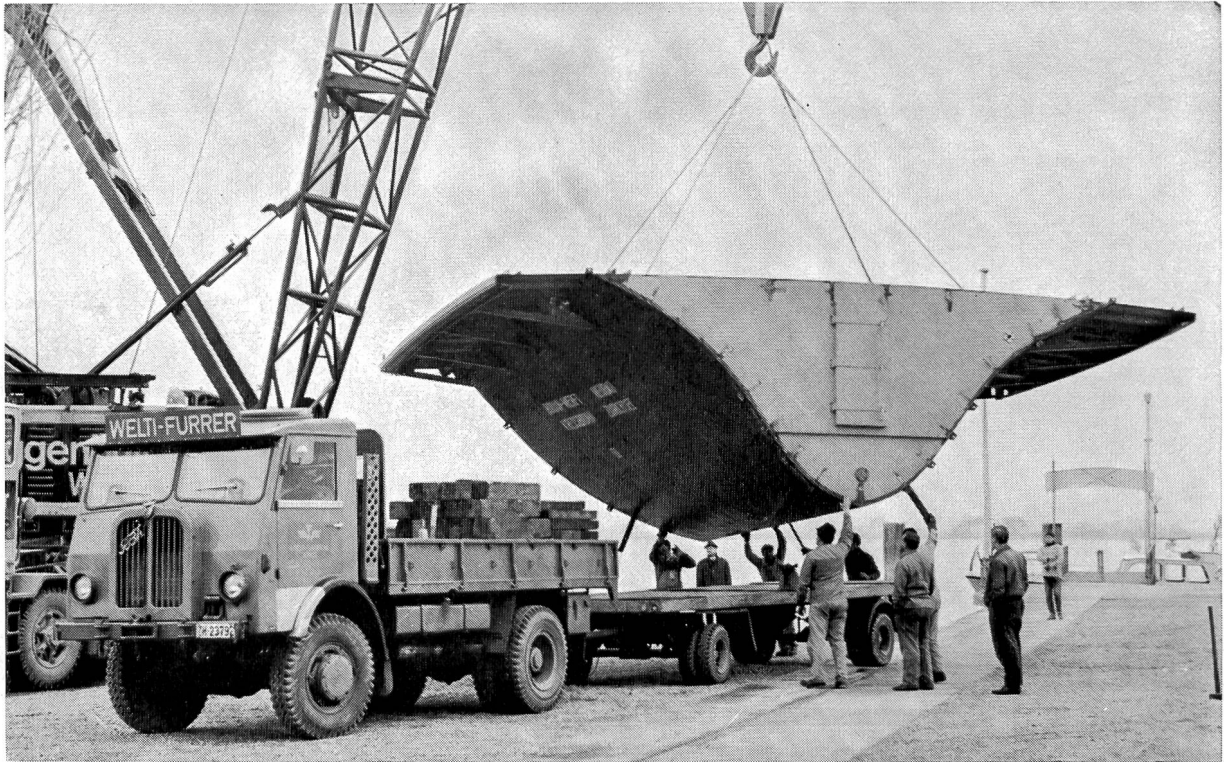
Telefon 061 80 21 21 / 80 14 21 – Telex 62479



Soflex-Kabel  
Typ Tdc-aF

**ISOLA**

**Schweizerische Isola-Werke  
Breitenbach**



Ein in neun Teile zerlegtes, neues Zürichseeschiff wurde in Ermatingen mit einem 110-Tonnen-Kran auf neun Spezialfahrzeuge unserer Firma verladen. Trotz der ausserordentlichen Dimensionen einzelner Teile (auf dem Bild) erfolgte der Transport vom Boden- nach dem Zürichsee ohne grössere Schwierigkeiten.

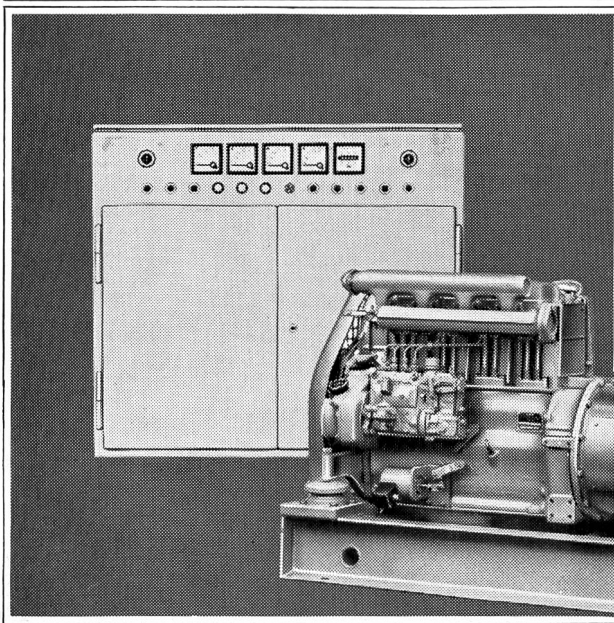
Für Schwertransporte bis zu 300 Tonnen Stückgewicht haben unsere Spezialisten langjährige Erfahrung. Auch Fabrikumzüge gehören zum Aufgabenkreis unserer Schwertransport-Abteilung.



**A. WELTI-FURRER A. G.**

Hardstrasse 225, 8005 Zürich, Telefon (051) 44 12 11

  
**SIEMENS**



Diesel-Notstromaggregat 25 kVA, 50 Hz, 380 V  
mit Schaltschrank für Automatik

## Notstromanlagen

kurzfristig lieferbar

Notstromanlagen schützen vor Stromausfall und gleichen Spitzenbelastungen aus.

Unsere Dieselgruppen entsprechen den schweizerischen Vorschriften für Zivilschutz. Wir liefern anschlussfertige Ausführungen jeder Grösse.

Verschiedene Referenzanlagen stehen zur Verfügung. Verlangen Sie bitte unverbindliche Beratung und Offerte.

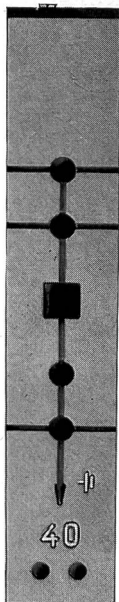
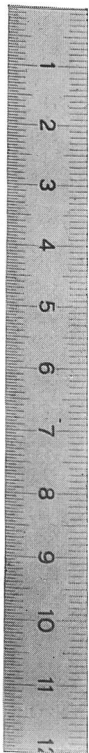
**SIEMENS**

Elektrizitätserzeugnisse AG.

8021 Zürich, Telefon 051/25 36 00

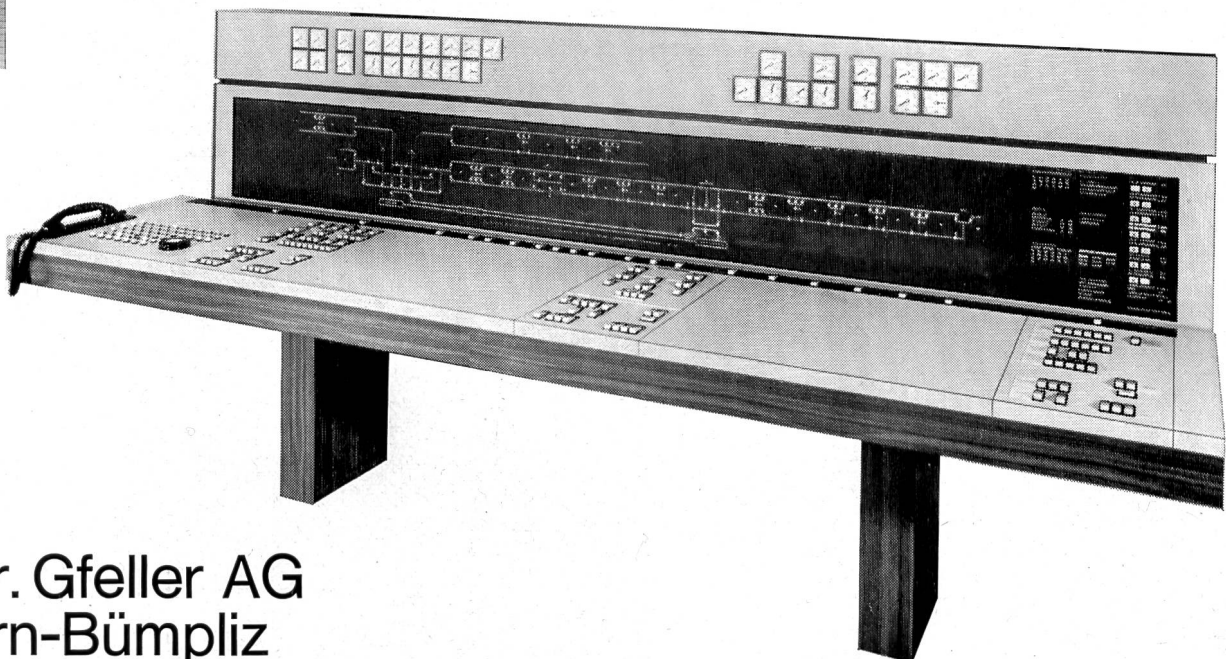
1020 Renens-Lausanne, Téléphone 021/34 96 31

# Steuerung und Ueberwachung von Gruppen- und Verbands-Wasserwerken



ASM-Anwahlsteuerung mit steckbaren Leuchtbildmodul bietet folgende Vorteile:

- maximaler Ueberblick über den Schaltzustand
- einfache Bedienung



Chr. Gfeller AG  
Bern-Bümpliz





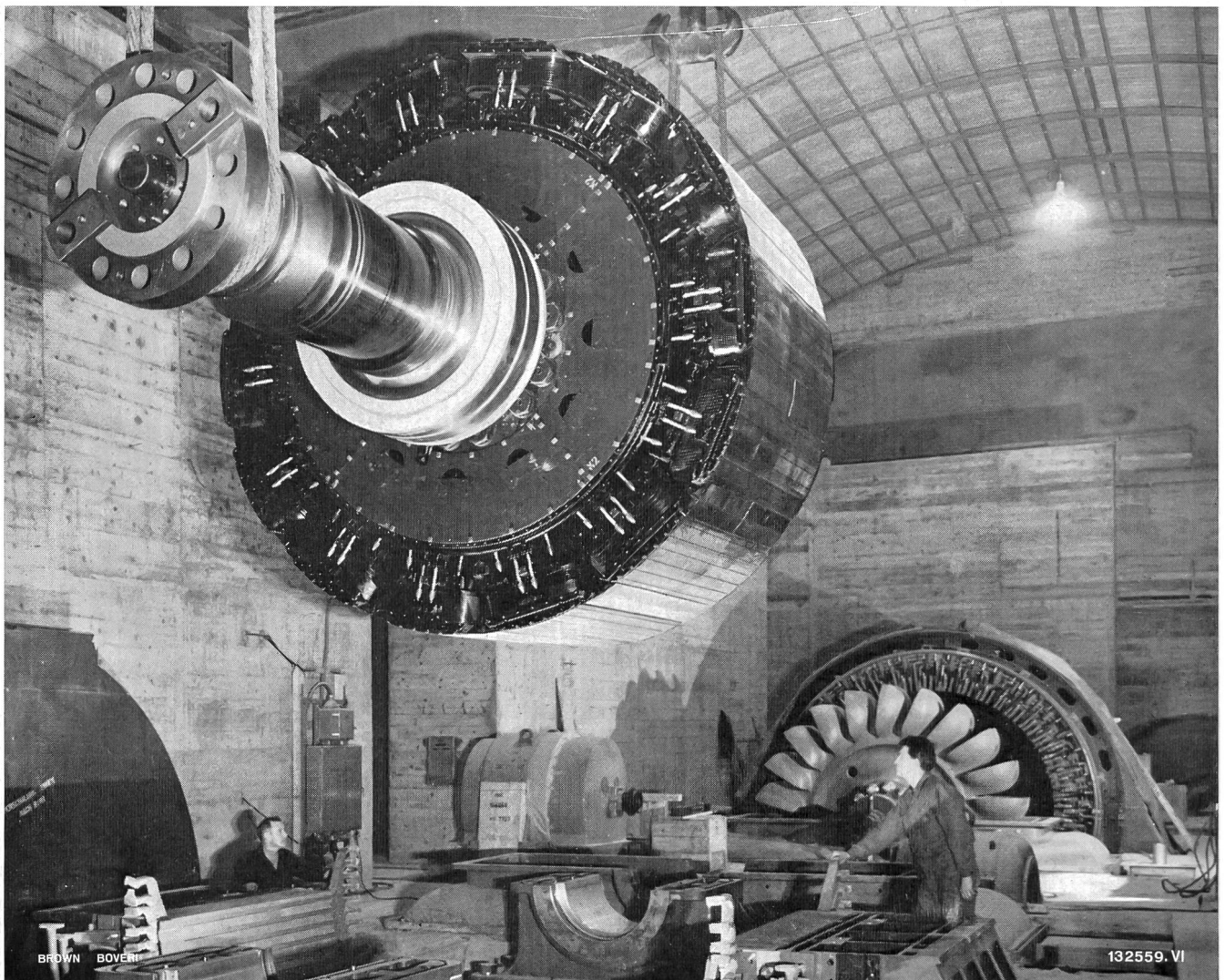


# Zentrale Bavona



eines der vielen Kavernenkraftwerke,  
die mit Brown Boveri Erzeugnissen ausgerüstet sind

Erhöhte Leistung  
durch wirksamere Kühlung,  
besserer Wirkungsgrad  
und längere Wirkungskdauer  
dank direkter Wasserkühlung



Brown Boveri baute erstmals in der Welt zwei horizontale Wasserkraftgeneratoren mit direkter Wasserkühlung im Stator und Rotor. Diese Maschinen mit einer Nennleistung von je 86 MVA sind in der Zentrale Bavona der Maggia Kraftwerke AG, Locarno, installiert.

**AG BROWN, BOVERI & CIE., 5401 BADEN**