

Objektyp: **Advertising**

Zeitschrift: **Wasser- und Energiewirtschaft = Cours d'eau et énergie**

Band (Jahr): **60 (1968)**

Heft 4-5

PDF erstellt am: **13.09.2024**

Nutzungsbedingungen

Die ETH-Bibliothek ist Anbieterin der digitalisierten Zeitschriften. Sie besitzt keine Urheberrechte an den Inhalten der Zeitschriften. Die Rechte liegen in der Regel bei den Herausgebern.

Die auf der Plattform e-periodica veröffentlichten Dokumente stehen für nicht-kommerzielle Zwecke in Lehre und Forschung sowie für die private Nutzung frei zur Verfügung. Einzelne Dateien oder Ausdrucke aus diesem Angebot können zusammen mit diesen Nutzungsbedingungen und den korrekten Herkunftsbezeichnungen weitergegeben werden.

Das Veröffentlichen von Bildern in Print- und Online-Publikationen ist nur mit vorheriger Genehmigung der Rechteinhaber erlaubt. Die systematische Speicherung von Teilen des elektronischen Angebots auf anderen Servern bedarf ebenfalls des schriftlichen Einverständnisses der Rechteinhaber.

Haftungsausschluss

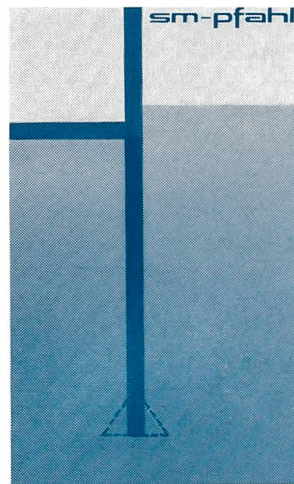
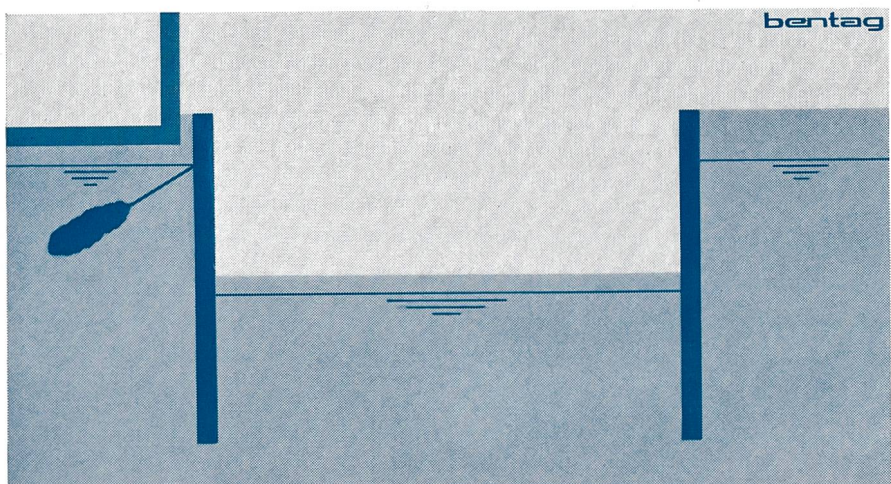
Alle Angaben erfolgen ohne Gewähr für Vollständigkeit oder Richtigkeit. Es wird keine Haftung übernommen für Schäden durch die Verwendung von Informationen aus diesem Online-Angebot oder durch das Fehlen von Informationen. Dies gilt auch für Inhalte Dritter, die über dieses Angebot zugänglich sind.



Schlitzwände im Bentonitverfahren für Baugrubenumschliessungen. Öldichte Tauchwände zum Schutz des Grundwassers. Stützmauern im T-Profil. Unverroht gebohrte Pfähle grosser Tragkraft und Tiefe. Lärm- und vibrationsarm.

Ortsbeton-Bohrpfahl. Bohrung unverroht mit Bentonit. Pfahldurchmesser 50 cm bis 150 cm. Fussverbreiterung bis 3mal Durchmesser möglich. Mit und ohne Schaftarmierung. Vibrationsfreies und lärmarmes Verfahren (kein Rammen).

Tiefenverdichtungen nach dem Rütteldruckverfahren. Zur Erhöhung der Tragfähigkeit anstehender Böden oder künstlicher Aufschüttungen. Zur Reduktion der Wasserdurchlässigkeit (k-Wert) grobdurchlässiger Kiese und Kiessande.



SPEZIALFUNDATIONEN
 Postfach 8032 Zürich
 Zollikerstrasse 44
 Telefon (051) 32 52 13
 Telex 5 27 38
 weitere Geschäftsstellen:
 Liestal und Chur

TIEFBAU
 Strassen- und Flugplatzbau
 Stollen- und Tunnelbau
 Kraftwerk- und Flussbau
 Postfach 8032 Zürich
 Neumünsterallee 9

ERDBAULABOR
 alle erdbaumechanischen und bauchemischen Untersuchungen
 Postfach 4410 Liestal

SCHAFIR _{SM} MUGGLI

Haben Sie ein industrielles Regelproblem?



Für die Regelung von Drehzahl,
Spannung, Strom, Leistung usw.
bringen analoge oder digitale
Sécheron-Regeleinheiten
die Lösung

S.A. des Ateliers de Sécheron, Genève

Phosphatfällung mit Fällmittel Uetikon

Fällanlage der Chemischen Fabrik Uetikon in der kommunalen Kläranlage Uster ZH für die Phosphatelimination im Simultanverfahren (dritte Reinigungsstufe)

Erfolgreicher Grossversuch seit 1959. Abscheidung von über 80% der im Abwasser gelösten Phosphate mit Einsatz von Fällmittel Uetikon.



Chemische Fabrik Uetikon
vormals Gebrüder Schnorf

gegründet 1818

8707 Uetikon

Telefon 051/74 03 01

ROMAG —

Wenn's um Rohre geht

The logo consists of the letters 'F', 'E', and 'R' in a stylized, outlined font. The 'F' and 'E' are stacked vertically, and the 'R' is positioned to the right of the 'E'. The logo is centered within a circular graphic element made of overlapping white lines that resemble a spiral or a series of concentric arcs.

Liefer- programm

**Stahlrohre
spiralgeschweisst**

NW 100 - 800 mm



- Wandstärken** 2,9 - 10 mm
- Verwendungszweck** Rohrleitungen aller Art zum Transport von Wasser, Gas, Oel, Dampf, Sauerstoff, Feststoffen, usw. als Konstruktionselement im Stahlbau, als Rammrohre.
- Herstellungslängen** 6, 8, 10, 12 und 14 m ab Fabrikation, andere Längen auf Anfrage. (Lagerlängen 12 m)
- Stahlsorten** nach DIN 1626 St 37-2, bis St 52-3
nach DIN 17 172 St 34.7 bis St 53.7
nach API Grade A, B, bis X60, weitere in- und ausländische Stahlsorten nach Vereinbarung.
- Techn. Lieferbedingungen** gemäss ISO, DIN, VSM, API und andere Normen.
- Betriebsdruck** ohne Begrenzung. Die Maximalwerte werden nur durch Dimension, Stahlsorte und techn. Lieferbedingungen begrenzt. Druckprüfungen möglich bis 200 atü.
- Betriebstemperaturen** Wenn die Leitungen nicht bei witterungsbedingten Temperaturen betrieben werden, ergeben sich die Temperaturgrenzen aus den Werkstoffnormen der jeweiligen Stahlsorte.
- Oberflächenbehandlung** rohschwarz (nur ab Fabrikation möglich)
rohschwarz mit Schutzlack gespritzt
(für Rohre ab Lager)
- Rohrverbindungen** Stumpfschweisverbindungen, Einsteckschweisssmuffen, Gummigedichtete Kupplungen (Steck-, Vicking-Johnson, Dresserkupplungen), Flanschen.
- Formstücke** Eine grosse Anzahl normierter Formstücke am Lager; jedes beliebige Formstück fertigen wir nach Ihren Wünschen und Zeichnungen an.
- Korrosionsschutz** aussen: bituminöse Umhüllungen auf Erdölbitumen- oder Steinkohlenteerpechbasis, Kunststoffe, Farbanstriche.
innen: Anstrich oder Ausschleuderung mit bituminösen Stoffen, Farbanstriche, Zementmörtelausschleuderung, feuerverzinkt.

ROMAG

Röhren und Maschinen AG, 3186 Düdingen
Verkaufsbüro Zürich: Seefeldstrasse 45
8008 Zürich Tel. 47 07 30 / 31 Telex 52819



244293
249078
298078
Auslandpatente
Pat. Nr.



MEILI-FLEXIBLE patentierte Ganzstahlgeräte

Seit über 25 Jahren im Dienst
der Abwasserhygiene

Das **Meili-Flexible-Prinzip**, das schon vor Jahrzehnten die althergebrachten Methoden der Entstopfung und Reinigung der Abwasserleitungen überflügelte, bietet der ausführenden Mannschaft ein Höchstmass an Arbeitshygiene.

Für Entstopfung

So wie nebenstehend abgebildet, wird mit den «Meili-Flexible»-Stahlstäbchen- bzw. -Spiralfederrollensträngen von der Erdoberfläche aus jedes Rohr auf Distanz sondiert und in jeder Tiefe entstopft. Kein Aufgraben, kein Hinuntersteigen in die Schächte; kein Kontakt mit der Masse, mit Ungeziefer, Krankheitserregern, Gasen und Geruch.

Weder die Art der Ablagerung noch die Länge und Richtung des Stranges oder dessen Tiefe im Erdbereich können den vollen Erfolg mit «Flexible» beeinträchtigen. **Weit über 3000 «Flexible»-Gerätesätze sind im In- und Ausland seit Jahrzehnten im Gebrauch.**

Für temporäre Reinigung

«Meili-Flexible» ist **ganz besonders für Düker und Rückstaukanalisationen geeignet**. Die federnden Lamellen unserer Stahlbürsten passen sich augenblicklich jeder Lage und Umkreisungsform des Rohres an. Diese Bürsten werden **nicht** vor gestauten Abdrosselungsmassen blockiert.

Plastische, abbröckelnde oder harte Ablagerungen werden mit Leichtigkeit entfernt. Der volle Reinigungserfolg ist in jedem Fall gesichert, selbst wenn vorstehende seitliche Rohranschlüsse vorhanden sind oder wenn das Rohr abgedrosselt und die Anlage überschwemmt ist. Unsere Lamellenbürsten sind für Röhren ab 75/80 mm Durchmesser bestimmt.



Für einen sachgemässen Unterhalt der Kanalisations-, Gas- und Wasserleitungsnetze, Kläranlagen, Drainage- und Hochdruckleitungen ist «Flexible» ein unentbehrlicher Helfer.

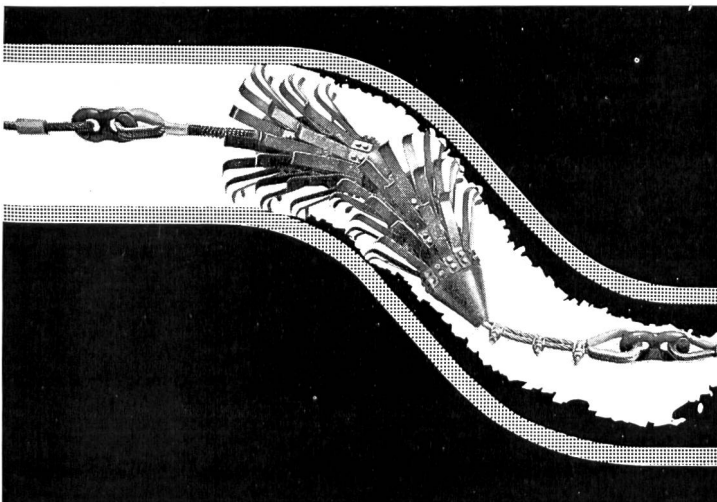
Referenzenliste und zahlreiche Referenzenschriften stehen zur Verfügung.

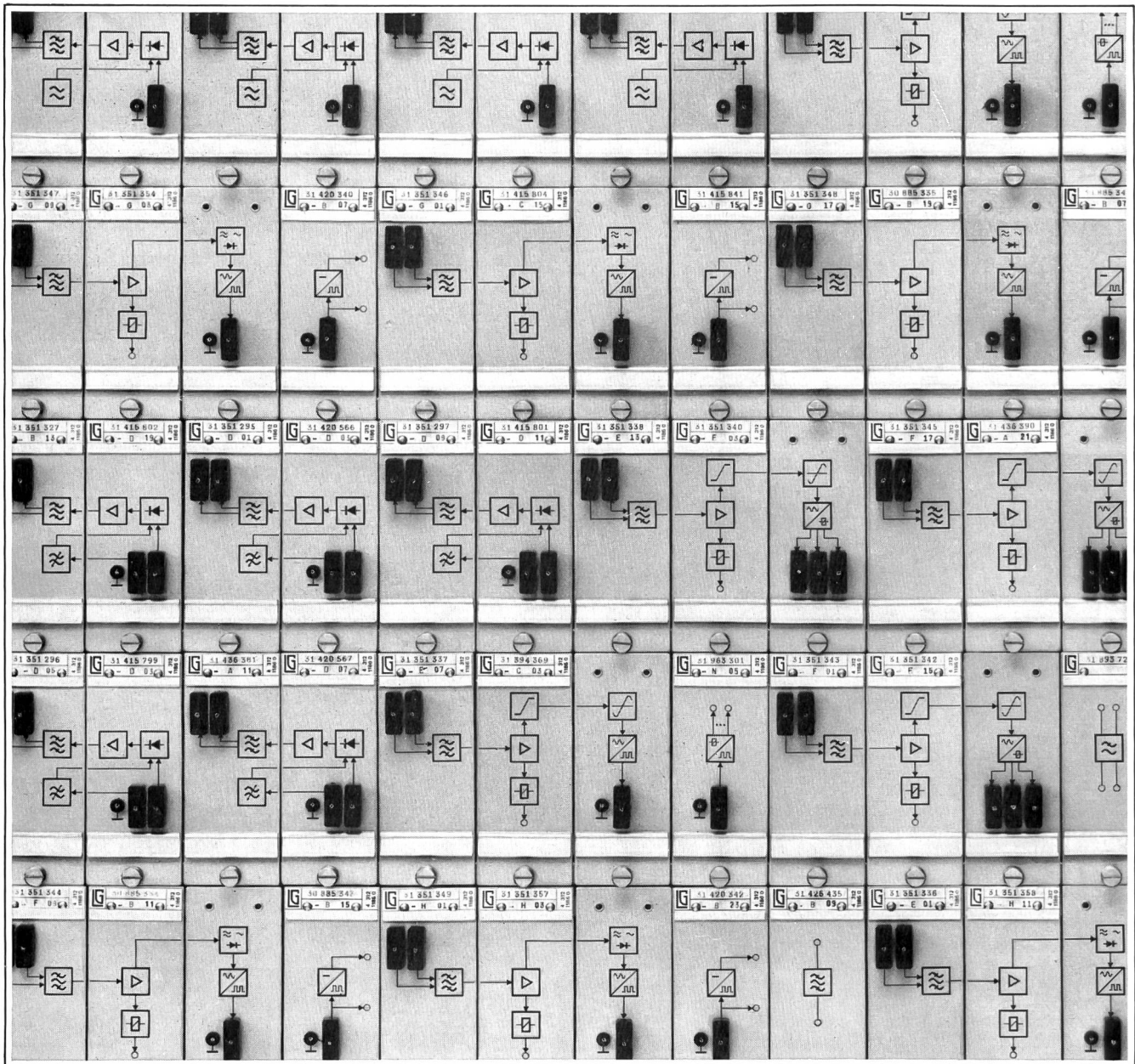
Verlangen Sie unsere neueste Broschüre 102 WE, die über die verschiedenen Flexible-Geräte ausführlich orientiert.

Export nach allen Ländern!
Patentinhaber und Alleinhersteller der
«Meili-Flexible»-Geräte:

L. MEILI & CO.

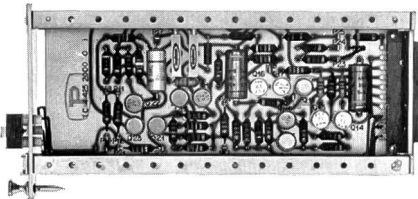
8046 Zürich
Büros, Werk und Lager:
Zehntenhausstrasse 63, Telefon 051 / 57 03 30





Tonfrequenzkanäle zur Übermittlung von Meßwerten und Fernsteuersignalen

Seitenansicht eines Einschubes



Wie wichtig sind Ihnen zuverlässige Signale? Bestimmt wichtig genug, um gute Tonfrequenzkanäle zu wählen. Zur Auswahl stehen: Frequenzumtastkanäle und amplitudengetastete Kanäle; Eingänge in vielen Varianten für Impulse, Meßwerte, Dauersignale und Regulierbefehle; Ausgänge für Impulse, Gleichstrom- und Gleichspannungssignale. Unsere Tonfrequenzkanäle sind einheitlich im Aufbau und vielseitig in der Verwendung. Das Bild der Übertragungsanlage ist klar und übersichtlich. An den

Symbolen erkennen Sie die Funktion jedes Einschubes, die an den Prüf- und Trennsteckern kontrolliert werden kann, ohne den Betriebsablauf zu stören. Tonfrequenzkanäle sparen Kabeladern und schützen die Information vor Verfälschungen auf dem Übertragungsweg. Zusammen mit Einrichtungen wie zum Beispiel Pegel- und Meßwertüberwachung ergibt sich größtmögliche Sicherheit. Wir wissen, warum wir soviel Gewicht auf zuverlässige Tonfrequenzkanäle legen: wir bauen selbst Fernsteuer- und Fernmeßanlagen!

LANDIS & GYR

LANDIS & GYR AG
ZUG

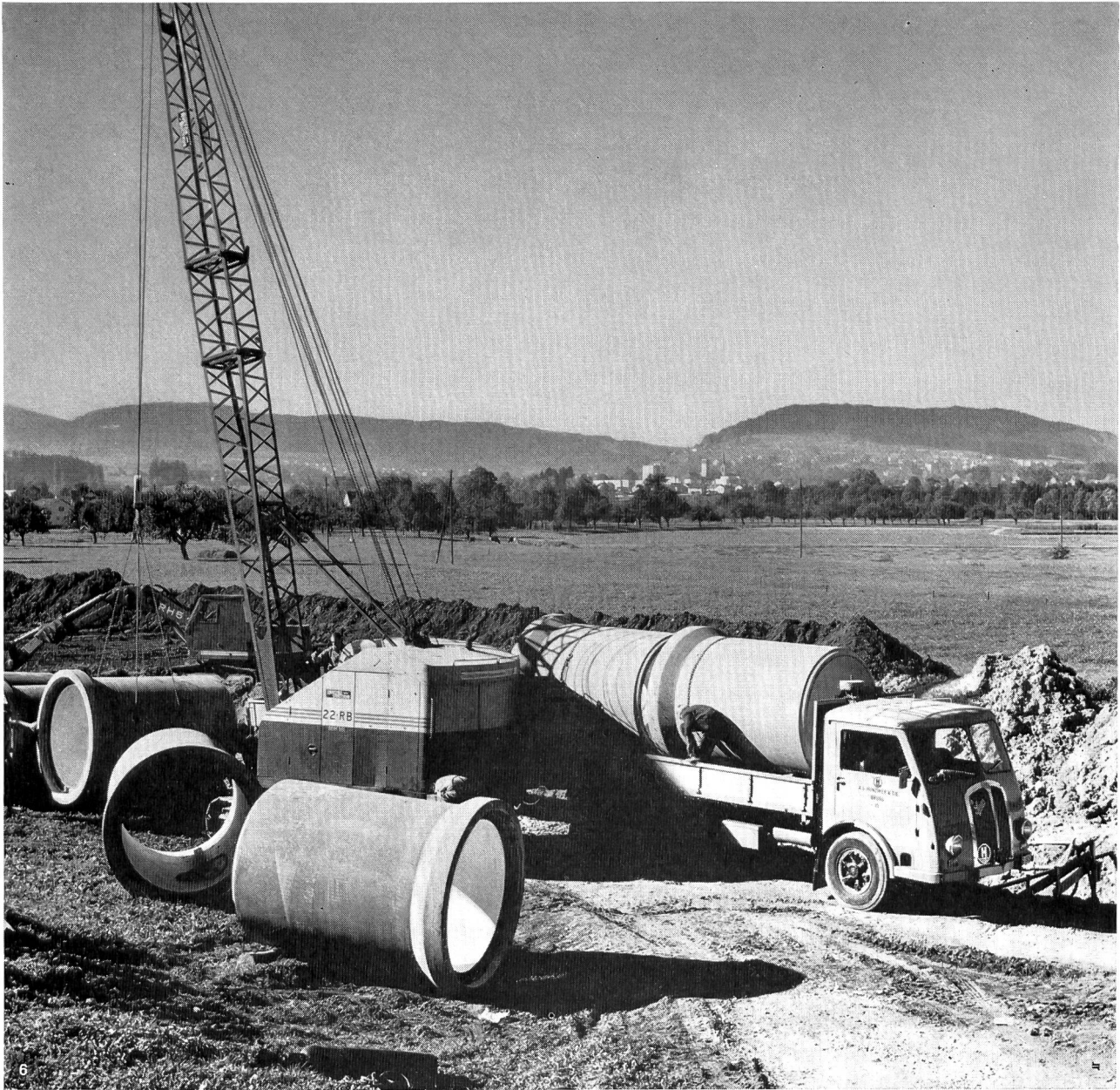
042 4 25 25



Elektrizitätszähler
Fernwirktechnik
Wärmetechnik
Rundsteuerung
Kernphysik



Hunziker- Betonrohre



Wenn Betonrohre bestellt werden, geben vielleicht Preis und Rabatt den Ausschlag. Wenn die Rohre auf die Baustelle kommen, scheint ihr Make-up wichtig zu sein, und wenn die Rohrleitung verlegt und meterhoch überdeckt ist — wenn sie Abwasser aus unseren Siedlungen und Industrien zur Kläranlage führt? Seit Jahren und Jahrzehnten . . .

Dann gilt nur noch, dass die Leitung dicht ist und dem Innen- wie dem Aussendruck standhält. Auch wenn nicht mehr der Pflug, sondern der Lastzug darüberfährt.

Dann zählt das damals wohlfeilste und geschlecktteste Rohr nicht mehr. Nur noch das dauerhafte Rohr — zum Beispiel das Betonrohr von Hunziker.

AG HUNZIKER + CIE

Baustoff-Fabriken in Zürich, Bern, Brugg, Landquart, Olten und Pfäffikon SZ

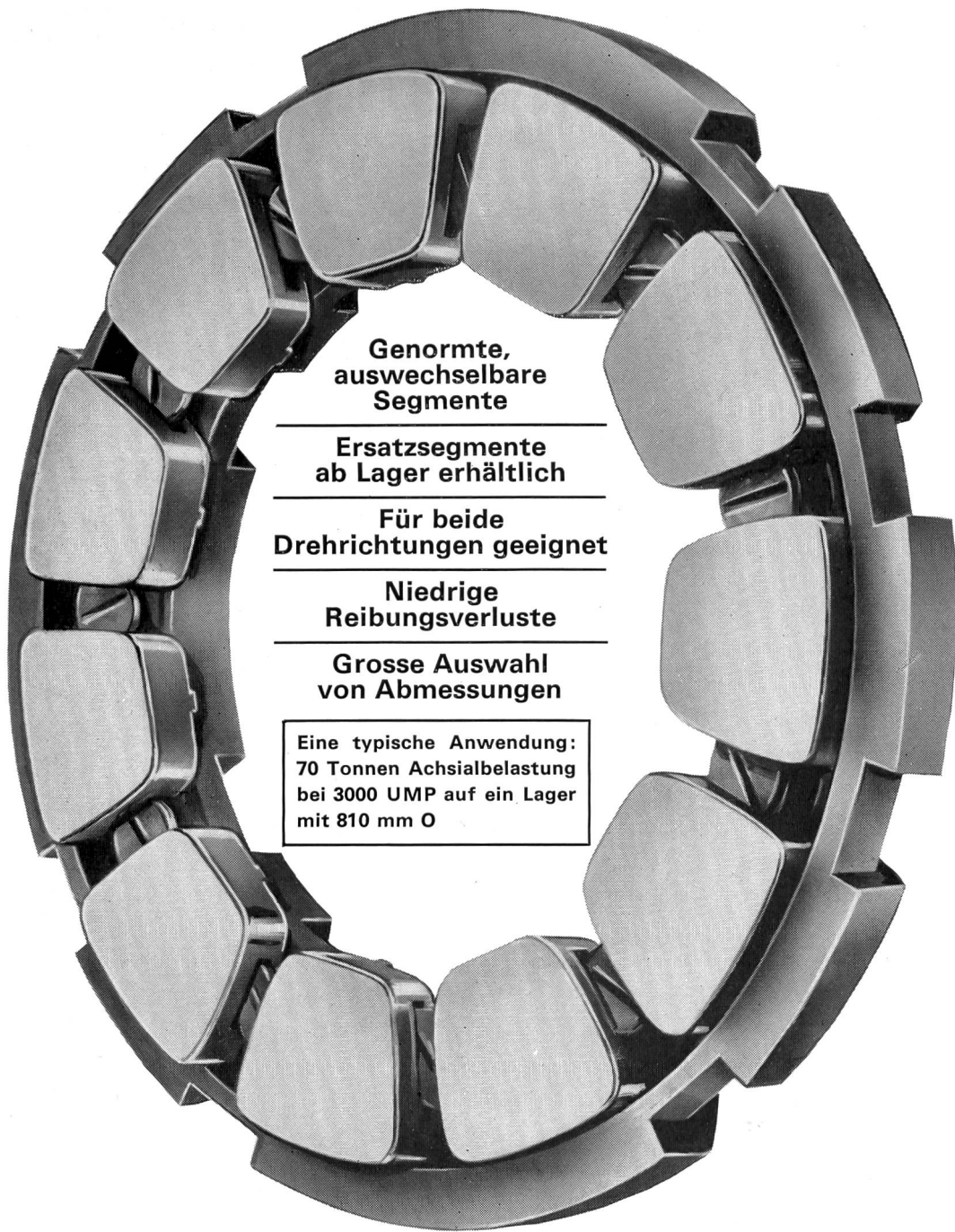
Betonrohre für dauerhafte Leitungen

ENGADINER KRAFTWERKE A.G. ZERNEZ
KRAFTWERK S-CHANF-PRADELLA
FREISPIEGELSTOLLEN S-CHANF-OVA SPIN-BAULOS 17



GEBRÜDER GRUNER
INGENIEURBUREAU
BASEL

TORNO A.G.
BAUUNTERNEHMUNG-INGENIEURBUREAU
S-CHANF (GR)



**Genormte,
auswechselbare
Segmente**

**Ersatzsegmente
ab Lager erhältlich**

**Für beide
Drehrichtungen geeignet**

**Niedrige
Reibungsverluste**

**Grosse Auswahl
von Abmessungen**

**Eine typische Anwendung:
70 Tonnen Achsialbelastung
bei 3000 UMP auf ein Lager
mit 810 mm Ø**

**ALLE DIMENSIONEN
BEREITS ERFOLGREICH**

GLACIER

IM EINSATZ

SEGMENT ACHSIALLAGER

Lassen Sie sich durch uns über Segment-Achsiallager beraten. Für vollständige Informationen verlangen Sie das Handbuch Nr. 5 für den Konstrukteur, in deutscher Sprache. Auf Anfrage der Direktion werden wir gerne an jede Firma für sämtliche Konstrukteure die notwendige Anzahl von Handbüchern senden.

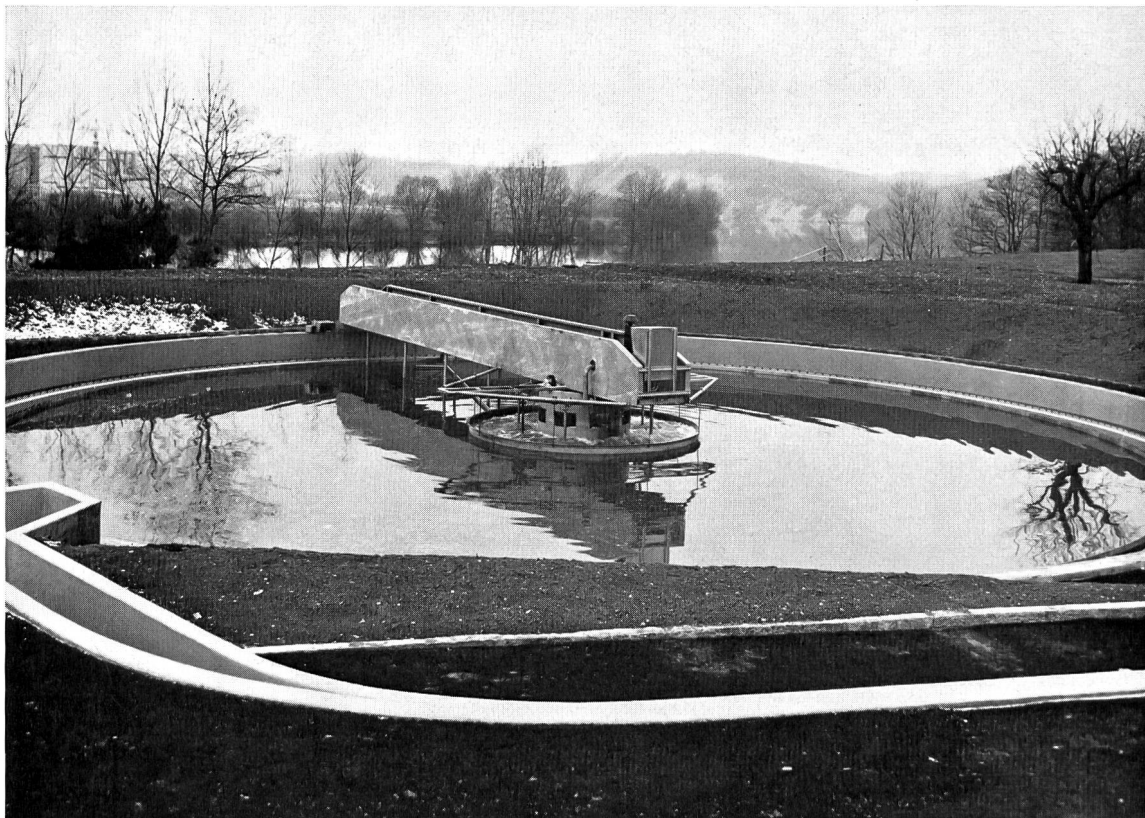
Wir werden ferner jedem Konstrukteur ein Exemplar senden, der dasselbe mit dem Briefkopf seiner Firma verlangt.



THE GLACIER METAL COMPANY LIMITED · ALPERTON · WEMBLEY · MIDDLESEX
TRISTAR A. G. CHENE-BOURG/GENF SCHWEIZ Telefon (022) 35 81 30

Meto-BauAG

5303 Würenlingen Schweiz
Telefon 056 - 30666
Telex 54684



Wir konstruieren und bauen für Grosskläranlagen:

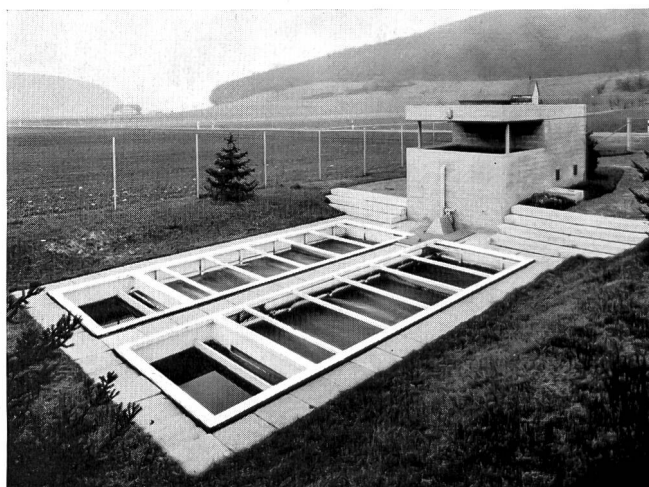
SANDFÄNGE, RÜHRWERKE, LÄNGSRÄUMER,
RUNDRÄUMER, KETTENRÄUMER, BELÜFTUNGSEINRICHTUNGEN

VOLLBIOLOGISCHE KLÄRANLAGE **METOXY**

Reinigungseffekt bis 98 %

METOXY

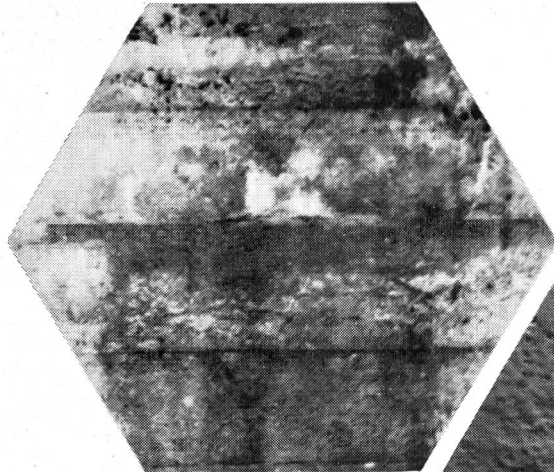
- benötigt keinen Rechen
- arbeitet ohne Ueberschusschlamm
- hat keinen Faulraum
- in der Konstruktion erprobt
- genormte Typenreihe
- einfache Wartung
- gut ausgebauter Service
- von EAWAG geprüft und empfohlen



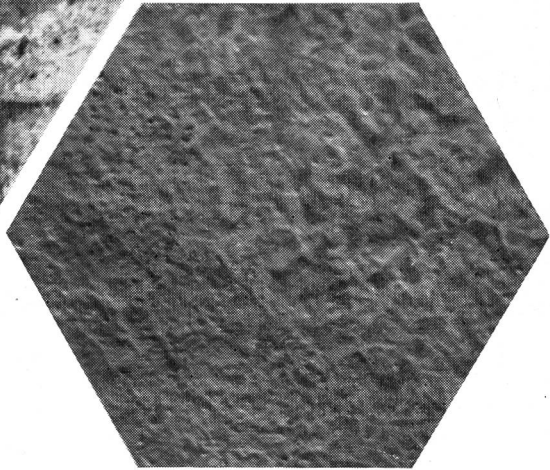
Vollbiologische Kläranlage für ca. 450 Einwohner
in Bülach Siedlung Heimgarten

Meto-BauAG

5303 Würenlingen Schweiz
Telefon 056 - 30666
Telex 54684



unbehandelt



behandelt

Imeritex L

Der Korrosionsschutz- und Abdichtungsanstrich für:

- Kläranlagen
- Kraftwerke
- Schiffsindustrie
- Tiefbau
- Gaswerke etc.

- höchste Wasserbeständigkeit auch gegen aggressive Wasser und Abwasser
- Chemikalienbeständigkeit
- ausgezeichnete Abriebfestigkeit
- Widerstandsfestigkeit gegen Stoss und Schlag
- hohe Haftfestigkeit und Dauerelastizität auch bei starken Temperaturschwankungen
- Temperaturbeständigkeit von +90° bis -30°C

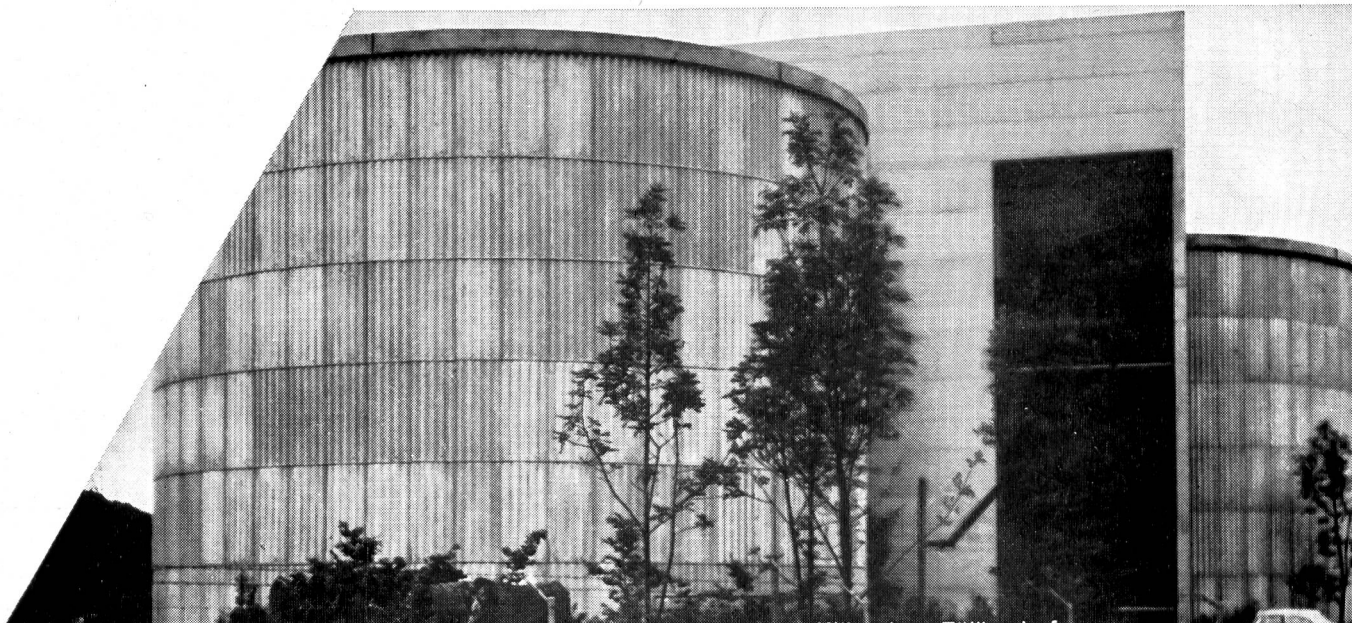
Profitieren Sie von unserem Beratungsdienst.

Unsere Spezialisten, Chemiker und Ingenieure stehen Ihnen jederzeit gerne für die Lösung aller Ihrer Probleme des Oberflächen- und Korrosionsschutzes zur Verfügung. IMERIT-Farben sind weltbekannt und seit 40 Jahren erprobt und bewährt.

imerit ag

8620 Wetzikon
Fabrik für Farben und Lacke
Tel. (051) 77 03 85 / Tx 53244

☎5



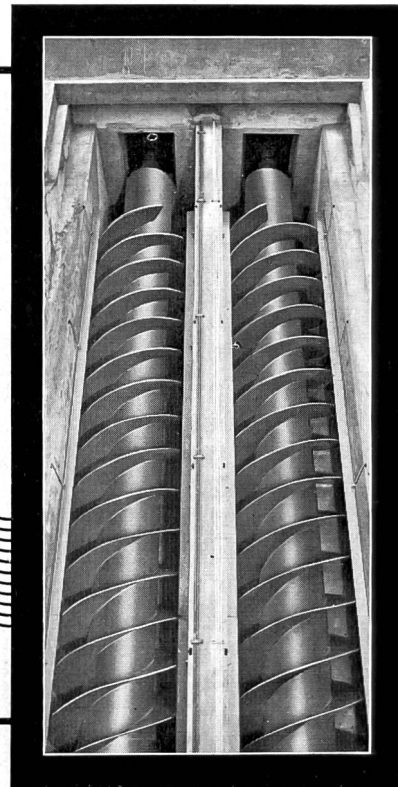
SCHNECKEN- PUMPEN

zur Förderung von rohen Abwässern in Kläranlagen, Kollektoren, Entwässerungs- und Bewässerungsanlagen, etc.

Solide Qualität mit einwandfreiem Oberflächenschutz.

Lieferbar in Größen zwischen 0,4 bis 3 m ϕ für Förderhöhen bis 7 m in einer Stufe.

Unterbreiten Sie uns Ihre Probleme. Unsere Spezialisten beraten Sie gerne und unverbindlich.



GIROUD-OLMA AG

Maschinen- und Stahlbau 4600 Olten

Tel. 062 5 40 17

GIROUD
-OLMA

Millimeter-
Logarithmen-
Lichtpaus- und
Paus-

papiere

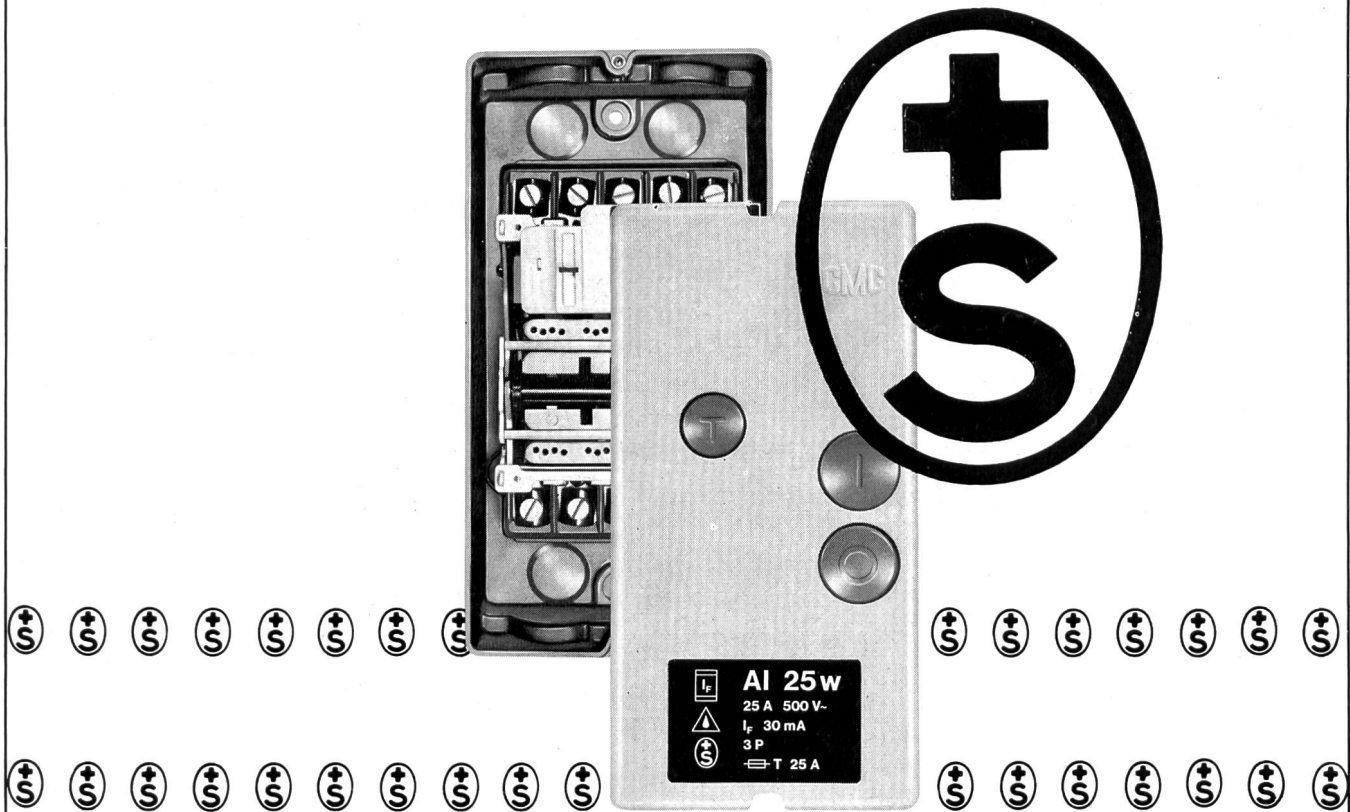
Reproduktionen jeder Art



EAL

Ed. Aerni-Leuch Bern

Fehlerstromschutzschalter



verhindern Brände und gefährliche Berührungsspannungen, die als Folge von Isolationsdefekten auftreten können.

Funktion

FI-Schalter sprechen auf Fehlerströme an, d. h. auf jene Ströme, die nicht durch zuführende Leiter, sondern über Erde oder Schutzleiter zurückfließen.

In einer fehlerfreien, elektrischen Anlage ist die Summe aller zu- und abfließenden Ströme gleich Null. Tritt aber ein Fehlerstrom auf, so wird im Summenstromwandler des FI-Schalters ein magnetischer Fluss erzeugt. Dieser induziert eine Spannung, welche die Auslösespule erregt und den Schalter auslöst.

Anwendung

als Brandschutz:

in der Papier-, Textil- und Holzverarbeitungsindustrie, in Schreinereien, Chalets, Bauernhäusern, Scheunen, Stallungen, Garagen usw.

als Berührungsschutz:

auf Bauplätzen, in Kavernen, Kinderheimen, Spitälern, Arztpraxen mit elektrisch-medizinischen Apparaturen, Bastelräumen, Werkstätten mit leitenden Böden usw.

zur Einhaltung der Nullungsbedingung:

in abgelegenen Häusern, in Gegenden mit trockenem Boden (Jura), in Ortschaften mit Kunststoffwasserleitungen usw.

FI-Schalter erhalten Sie ab Lager. Verlangen Sie unsere Liste K3.2.

CMC

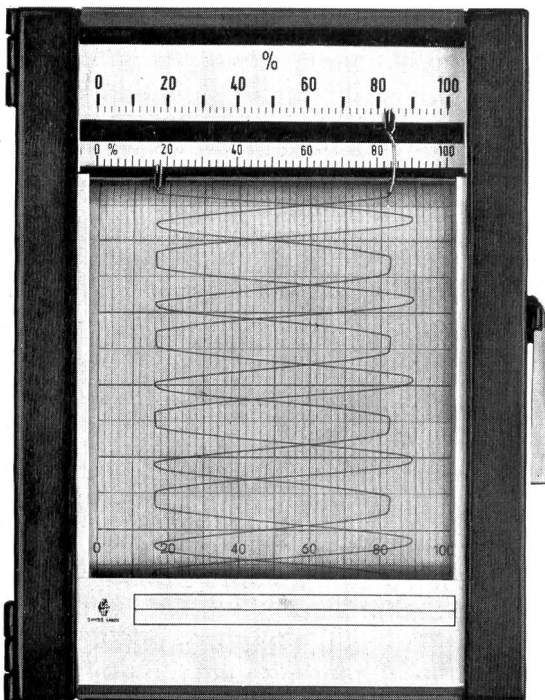
Carl Maier + Cie

8201 Schaffhausen

Elektrische Schaltapparate und Steuerungen

Telex 76486

Tel. 053-81666



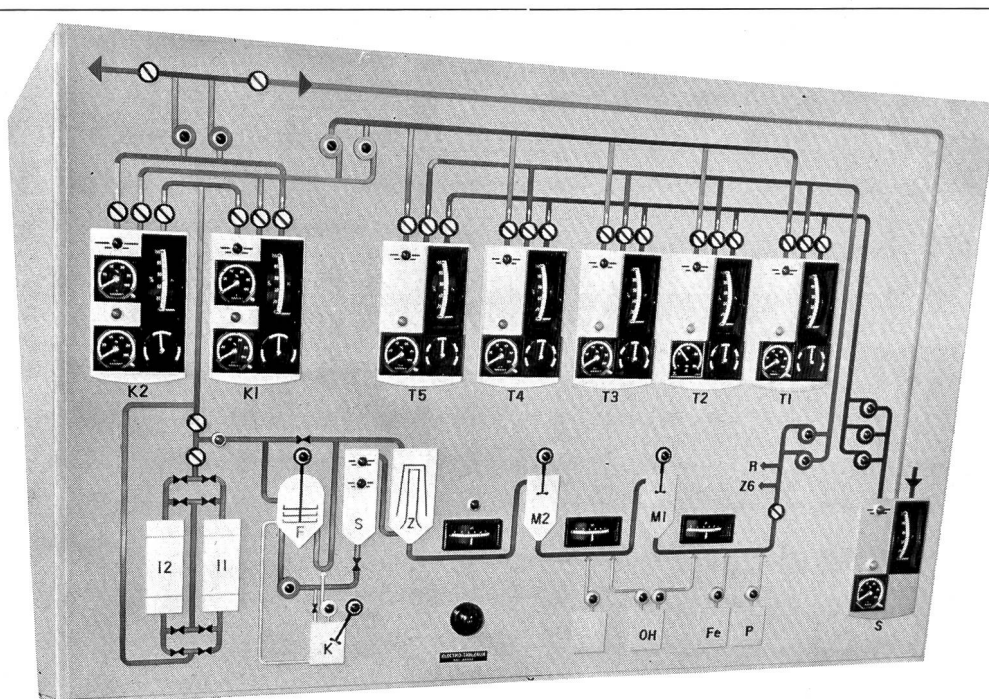
Der neue Linien-schreiber LINAX LS

Der neue Linien-schreiber LINAX LS bietet ein Maximum an Information auf kleinstem Raum. Durch übereinanderschreibende Messwerke ergibt sich eine Schreibbreite von 2x100 mm für die Grösse 144x192 mm und 4x100 mm für die Grösse 288x192 mm. Einfachste Bedienung und Wartung dank neuartiger Konzeption der Geräte. Automatische Papieraufwicklung. Dauer-Registriereinrichtung. Induktive Grenzkontakte. Drehspulmesswerke mit hoher Genauigkeit. Durch Vorschaltung von Messumformern für alle elektrischen Messgrössen verwendbar, sowie mit aufsteckbarem Messverstärker für thermische Messgrössen. Bitte verlangen Sie unsere Dokumentation über den neuen LINAX LS.

Geschäftsstellen in Zürich, Bern und Lausanne

Camille Bauer AG
Mess- und Regeltechnik
4002 Basel
Dornacherstrasse 18
Telefon 061 342440

**camille
bauer**



Für
Müllverwertungs- und
Abwasserreinigungs-
Anlagen für den

GEWÄSSERSCHUTZ

verfassen wir Projekte
und beliefern Sie
als Spezialfirma mit

Kompletten Transformatorstationen
Haupt- und Unterverteilungen
Notstromanlagen
Steuer- und Automatikschränken
Steuerpulten

ELECTRO-TABLEAUX A.G. S.A. BIEL-BIENNE

**Das kann auch
ihre
Wasserwerksanlage
unwirtschaftlich
machen...**



Mewag Rechen-Reinigungs-Anlagen tragen zur Wirtschaftlichkeit Ihrer Wasserwerksanlage bei. Kein Verstopfen der Rechen. Keine mühsamen Reinigungsarbeiten. Kein Unterbruch der Wasserzufuhr. Mewag Rechen-Reinigungs-Anlagen sind solide, leistungsfähig und jedem Gelände anpassbar. Fragen Sie uns doch schon bei der Planung, auch dabei können wir Ihnen behilflich sein.



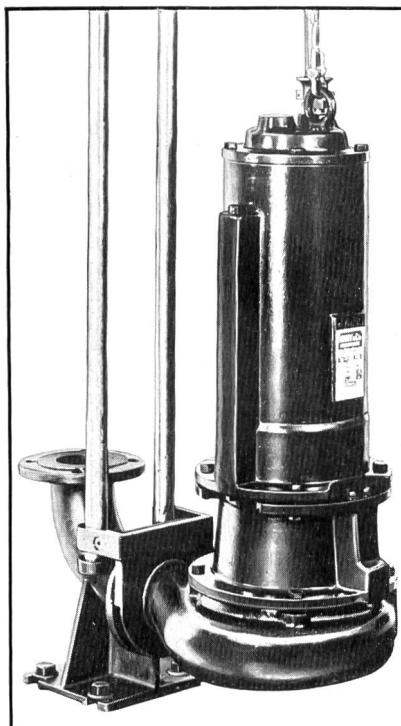
**Mewag Maschinen- und
Metallwarenfabrik AG**
3457 Wasen i. E.
Tel. 034 / 4 36 05

Bau und Montage von automatischen Rechen-Reinigungs-Anlagen, Schleusen für Hand- und Motorantrieb, Grob-, Schutz-, und Vorrechen.

Eine an der Autobahn Bern-Lenzburg erstellte Anlage.



Abwassertauchpumpen für Abwasser und Fäkalien



Vorteile der ATP:

Mit dem bewährten Häny-Wirbelrad ausgerüstet

Zwei Gleitringdichtungen

Beide Gleitringdichtungen im Ölbad laufend

Motor mit oelfester Spezialwicklung

Motor mit Oelfüllung

Leichter Ein- und Ausbau

Ruhig laufend

Preisgünstig

HÄNY

Häny-Schwimmbadfilter



Vorteile:

Vollautomatisch

Betriebssicher

Kristallklares Wasser

Ruhig laufende Pumpen

In verschiedenen Größen lieferbar

Geeignet für öffentliche Bäder, Hotels, Schulen und Private

**Häny & Cie. Pumpen- und
Wasseraufbereitungsanlagen**

8706 Meilen
Schweiz

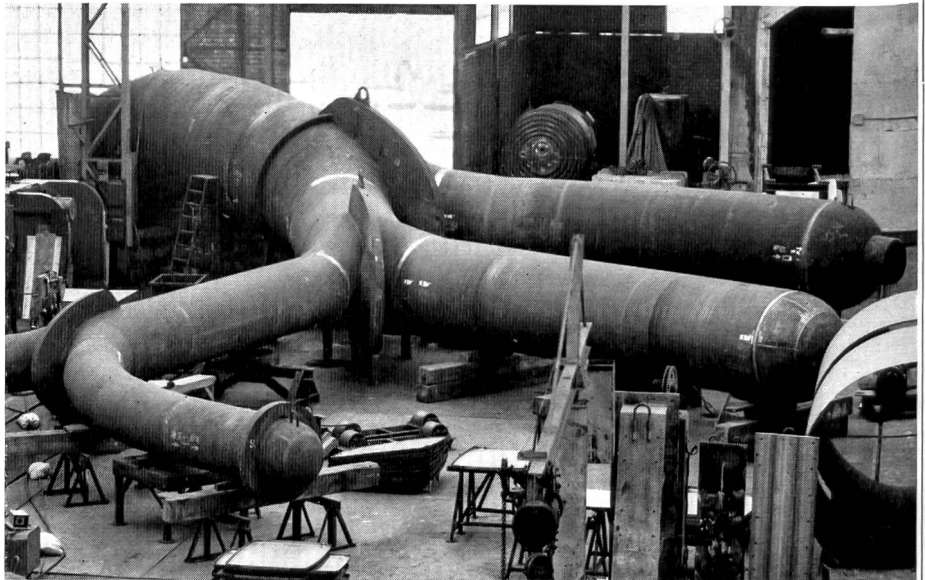
Telefon 051 73 05 55
Telex 75 540



GIOVANOLA FRERES S.A.
1870 MONTHÉY

**REPARTITEURS
CONDUITES FORCÉES
PUITS BLINDÉS
BACHES – CARCASSES
VANNES ETC.**

**CONSTRUCTIONS
METALLIQUES ET
MECANIQUES**



Essais d'atelier du répartiteur de la Centrale de Bitsch — Pression: 143 atm.



ROTOVAR

1000-40000 U/min

stufenlose

Fräs-, Schleif- und Poliermaschine
mit 2 biegsamen Wellen für

Turbinen- Revisionen

und andere Arbeiten

Verlangen Sie Angebot oder unverbindliche
Vorführung vom Hersteller

OTTO SUHNER AG. Brugg

Tel. (056) 414 22

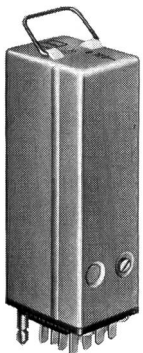




SIEMENS

Eine Leitung – aber viele Übertragungswerte

– hier hilft das Siemens-Tonfrequenz- Multiplexsystem T St 20

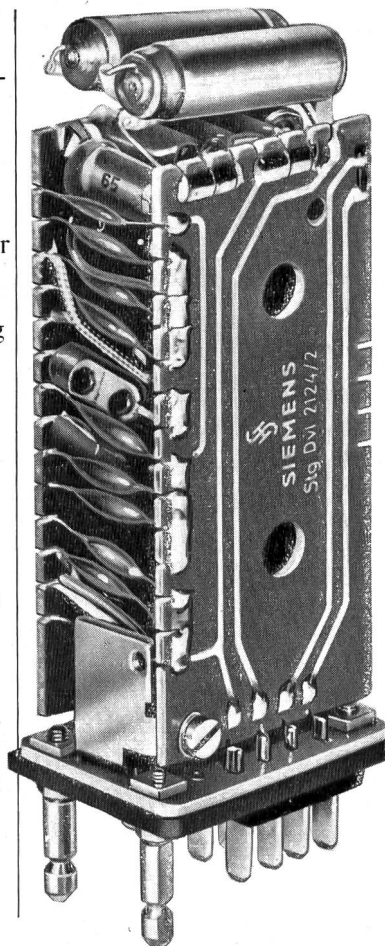


Das Tonfrequenz-Multiplex-Steuersystem T St 20/30 gestattet die gleichzeitige Übertragung bis zu 30 Informationen wie Steuerbefehlen, Befehlsquittierungen oder Betriebszustandsmeldungen sowie Analogwerten über eine Leitung. Sender und Empfänger können an beliebigen Orten in die Verbindungsleitung eingeschleift werden; die Speisung der Sender kann über die Leitung erfolgen.

Durch seinen bausteinartigen Aufbau, die kleinen Abmessungen der Bausteine und vor allem durch den geringen Aufwand an Übertragungsstrecken ist das System für den Einsatz im gesamten Gebiet der Fernwirktechnik geeignet.

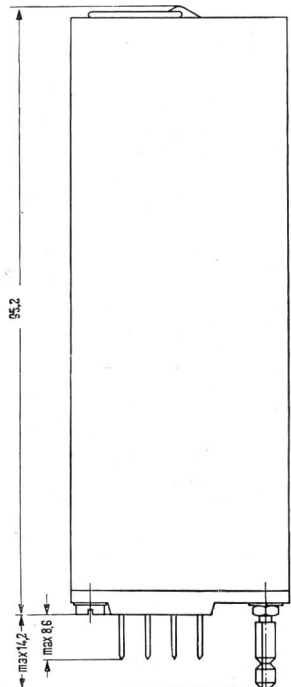
Sämtliche Geräte sind steckbar und entsprechen den Vorschriften der PTT, so dass auch deren Einsatz über gemietete PTT-Leitungen möglich ist.

Wir beraten Sie gerne.

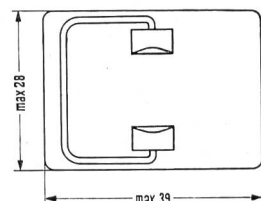


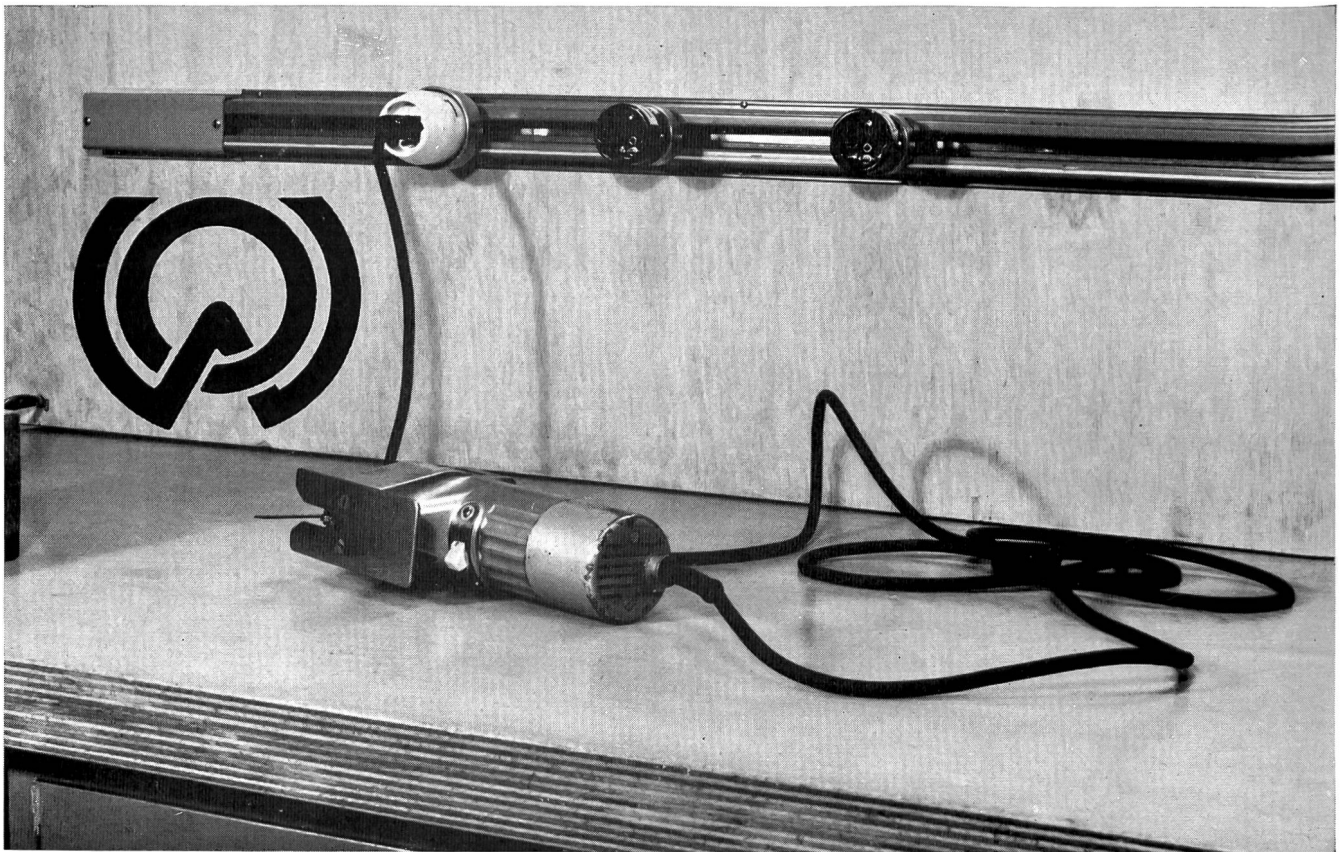
Siemens Elektrizitäts-
erzeugnisse AG
8021 Zürich
Löwenstrasse 35
Telefon 051 25 36 00

1020 Renens
42, rue du Bugnon
Téléphone 021 34 96 31



Empfänger T St 20





Schutzgeerdete Steckerschienen

mit durchlaufendem Längsschlitz zur Stromentnahme an jeder beliebigen Stelle.

Phasenleiter und Nulleiter absolut berührungssicher angeordnet.

Einphasenstromschienen aus Hart-PVC 1 P+N+E, 250 V
vorzusichern mit max. 20 A

zum Einsetzen von Steckdosen 10 A, Typ 12, 13, 14
und zum Einsetzen von Spotleuchten zur
Beleuchtung von Schaufenstern,
Ladengeschäften und Warenhäusern.

Drehstromschienen aus Leichtmetall 3 P+N+E, 380 V
vorzusichern mit max. 20 A

zum Einsetzen von Steckdosen 3/5-polig 3 P+N+E, 10 A,
380 V oder 1 P+N+E, 10 A, 220 V .

Drehstromschienen aus Leichtmetall 3 P+N+E, 380 V
vorzusichern mit max. 100 A

zum Einsetzen von Abgangskasten mit 3-pol. Sicherung
3x25 A+N+E.

Vorteile: gleichzeitig geeignet für Maschinenanschlüsse und für Be-
leuchtungszwecke, ausserordentlich beweglich, preiswert.

OSKAR WOERTZ

Fabrik elektrotechnischer Artikel, 4002 Basel
Tel. 061/234530 Muba Halle 22, Stand 7171