

Objektyp: **Advertising**

Zeitschrift: **Wasser- und Energiewirtschaft = Cours d'eau et énergie**

Band (Jahr): **60 (1968)**

Heft 9-10

PDF erstellt am: **08.08.2024**

### **Nutzungsbedingungen**

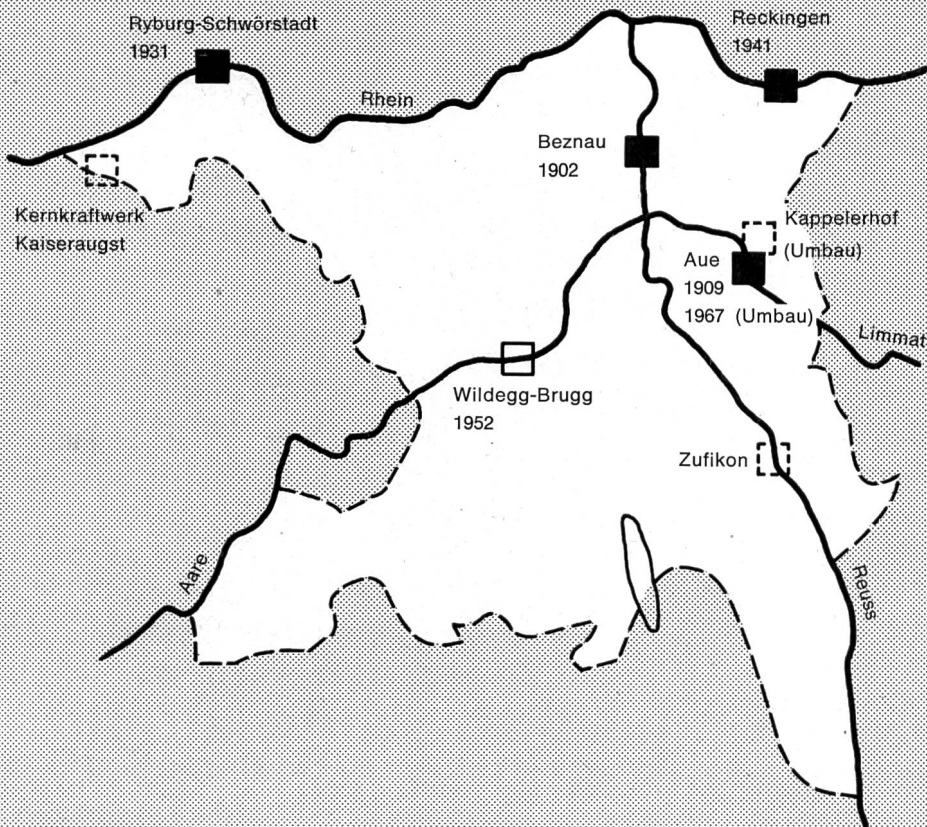
Die ETH-Bibliothek ist Anbieterin der digitalisierten Zeitschriften. Sie besitzt keine Urheberrechte an den Inhalten der Zeitschriften. Die Rechte liegen in der Regel bei den Herausgebern. Die auf der Plattform e-periodica veröffentlichten Dokumente stehen für nicht-kommerzielle Zwecke in Lehre und Forschung sowie für die private Nutzung frei zur Verfügung. Einzelne Dateien oder Ausdrucke aus diesem Angebot können zusammen mit diesen Nutzungsbedingungen und den korrekten Herkunftsbezeichnungen weitergegeben werden. Das Veröffentlichen von Bildern in Print- und Online-Publikationen ist nur mit vorheriger Genehmigung der Rechteinhaber erlaubt. Die systematische Speicherung von Teilen des elektronischen Angebots auf anderen Servern bedarf ebenfalls des schriftlichen Einverständnisses der Rechteinhaber.

### **Haftungsausschluss**

Alle Angaben erfolgen ohne Gewähr für Vollständigkeit oder Richtigkeit. Es wird keine Haftung übernommen für Schäden durch die Verwendung von Informationen aus diesem Online-Angebot oder durch das Fehlen von Informationen. Dies gilt auch für Inhalte Dritter, die über dieses Angebot zugänglich sind.

# MOTORCOLUMBUS

hat im Kanton Aargau eine Reihe von Laufkraftwerken gebaut bzw. projektiert. Diese Tradition wird weitergeführt durch das Projekt des Kernkraftwerkes Kaiseraugst.



- Projektierung und Bauleitung
- Projektbearbeitung
- Projekt

# MOTORCOLUMBUS

Beratende Ingenieure, Baden



# Nordostschweizerische Kraftwerke AG Baden

Gemeinschaftsunternehmung der Kantone

Zürich

Thurgau

St. Gallen

Glarus

Aargau

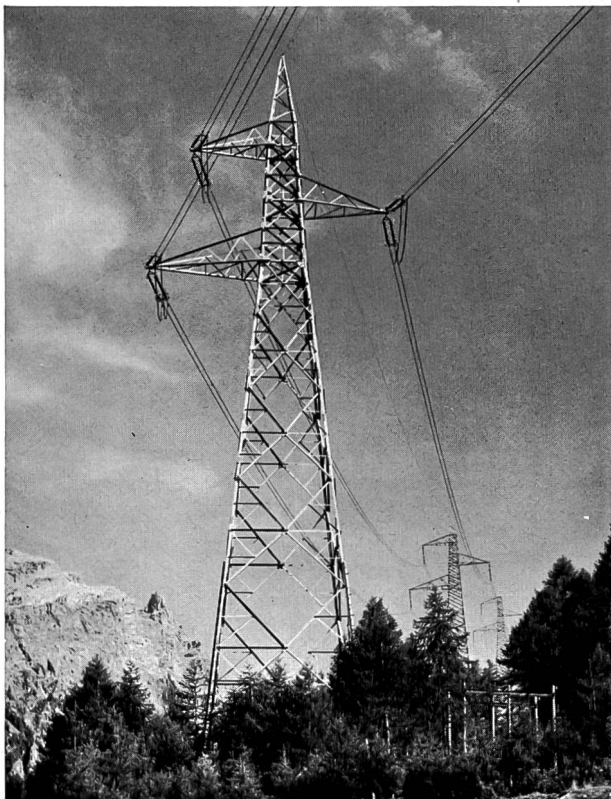
Schaffhausen

Appenzell

Zug

Die NOK erstellen in Beznau-Döttingen, am Unterlauf der Aare, eine Atomkraftwerkgruppe mit einer Jahresproduktion von 2 x 2,5 Milliarden Kilowattstunden. Inbetriebnahme im Herbst 1969 bzw. im Frühjahr 1972.

**ENERGIEUMSATZ 1966/67 6,0 MILLIARDEN kWh**



## **Der Weg des Stromes führt über verzinkte Masten**

Unsere Spezialität:

Verzinkung von Uebertragungsmasten in Profileisen  
und Rohrkonstruktion

Verzinkung von Hoch- und Apparategerüsten für  
Freiluftstationen

Langbäder bis zu 20 m (längstes Bad Europas)  
Tiefbäder für Stücke bis 5 m x 1,6 m Ø

Weiteres aus unserem Fabrikationsgebiet:

### **Vollbadverzinnung**

**Isolierung** von Röhren gegen Korrosion, mit  
Bitumen und Glasschleier- oder Jutebandagen

### **Galvanische Ueberzüge**

---

**Fabrikation der KUMA-Gitterroste und Bodenkanäle**

---

Aktiengesellschaft

## **Kummler & Matter**

Verzinkereierwerke

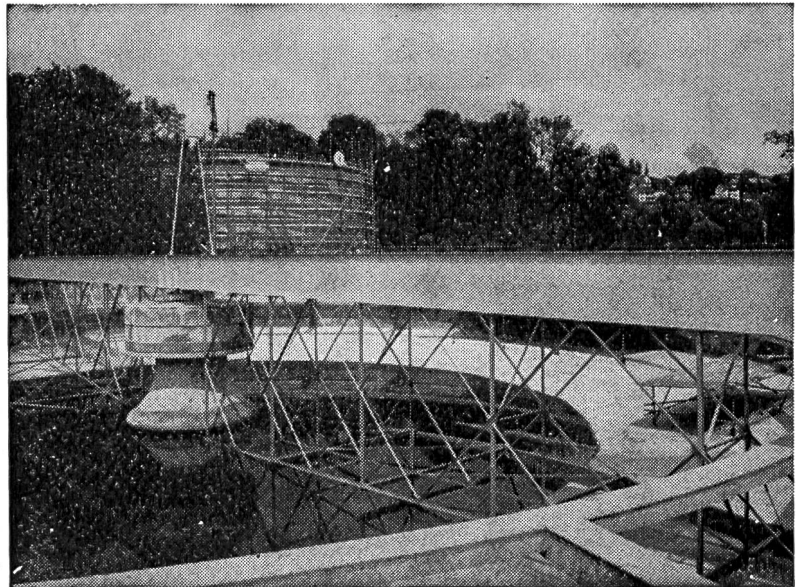
**4658 Däniken SO**, Telefon 062 6 11 54/55

## Gewässerschutz im Vormarsch

Über die Dringlichkeit eines wirkungsvollen Gewässerschutzes ist genug geredet worden. Allsommerlich vermögen gesperrte Badestrände auch den Ungläubigen zu überzeugen.

Doch die Verwirklichung von Plänen für Anlagen zur Sanierung und Gesunderhaltung unseres Wassers ist angelaufen. Und INERTOL ist dabei! Wie immer im Stahl- und Wasserbau. Wie immer, wenn es sich um den wirksamen Schutz wertvoller und kostspieliger Anlagen handelt. Und wie immer, wenn besonders hohe Anforderungen erfüllt werden müssen.

Nützen auch Sie die Erfahrungen, die INERTOL-Produkten zum Weltruf verholfen haben!



Stadt Zürich: Kläranlage Werdhölzli

Zwei Schildräumer, nach Sandstrahlung und  
Spritzverzinkung:  
3 mal gestrichen mit ICOSIT A Panzer grau



# INERTOLAG

Bautenschutzchemie

8400 Winterthur

Tösstalstrasse 62, Telefon (052) 29 33 21

Technischer Beratungsdienst

## Installationen

Beratungen, Projektierungen für  
Stark- und Schwachstromanlagen,  
Telefonanlagen «Konzession A»,  
Schaltanlagen

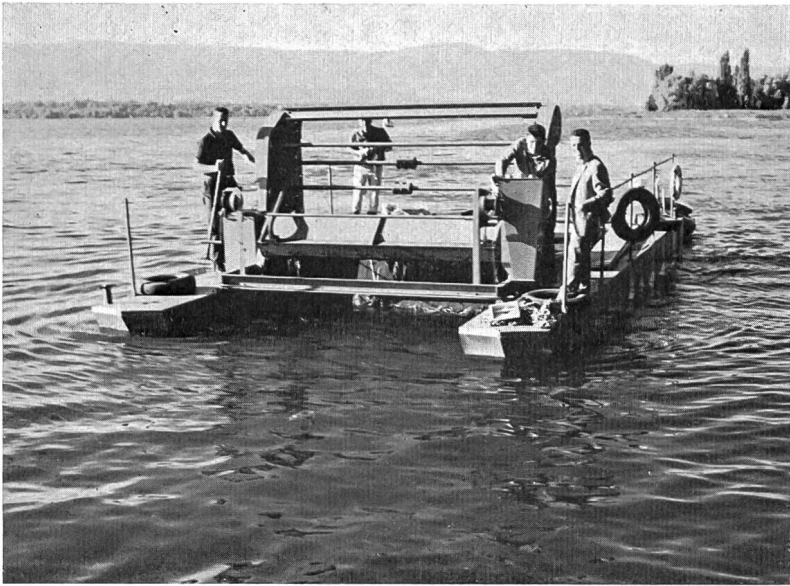
## Leitungsbau

Hoch- und Niederspannung  
Transformatorstationen:  
Baustromversorgungen  
Verkabelungen

8038 Zürich, Speerstrasse 19  
Telefon 051 45 96 45

**Kull+Co.**





Prototyp eines mit 2 motorisierten Schwimmern ausgerüsteten Feinrechens mit Rechenreinigungsmaschine für die Entfernung von jeglichen Schwimmstoffen von der Oberfläche der Gewässer, insbesondere Seen, Staugebieten usw. (Unter Schwimmstoffen verstehen sich: Algen, Schlamm, Schilf, Plastikmaterial, Flaschen, Holz und dergleichen.)

Patentiertes System

Unser Fabrikationsprogramm erstreckt sich ganz besonders auf den Bau von Rechen und Rechenreinigungsmaschinen für Laufkraftwerke, jegliche Pumpstationen sowie Abwasserkläranlagen usw.

Ateliers de Constructions

**JONNERET SA 1211 GENEVE 8**

## **Gebrüder Diebold AG 5400 Baden**

**Pumpen- und Maschinenfabrik  
zur Limmatau  
Telefon 056 2 56 77**

Als langjährige Spezialisten bauen wir Vertikal- und Horizontalpumpen als:

Fäkalien- und Abwasserpumpen

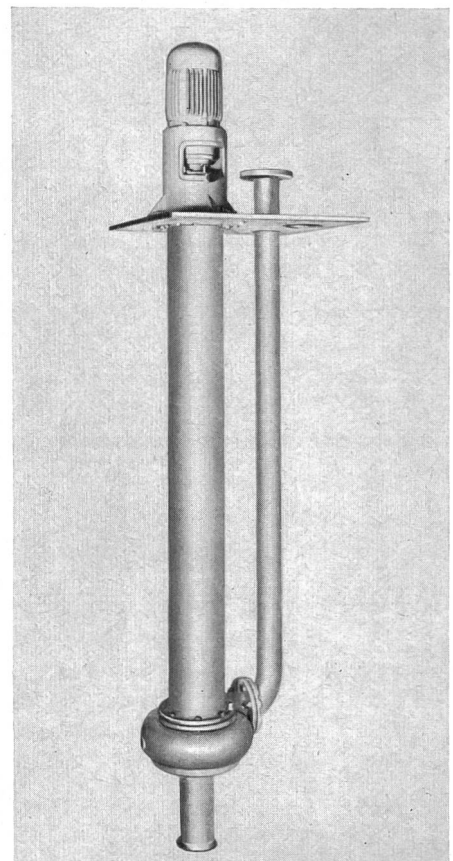
für Abwasserreinigungsanlagen, Wohn- und Blockhäuser, Warenhäuser und Industriebetriebe

Schlammumpen

für Kläranlagen und ähnliche Anwendungsgebiete

Nieder-, Mittel- und Hochdruck-Zentrifugalpumpen

In horizontaler und vertikaler Ausführung:  
Bohrlochpumpen und Hauswasserpumpenanlagen für Wasserversorgungsanlagen von Gemeinden, Ein- und Mehrfamilienhäusern, Wohnsiedlungen, Industriebetrieben und Kraftwerken. Dasselbst führen wir Rohrleitungen für Wasserversorgungs- und Kraftwerkanlagen aus.

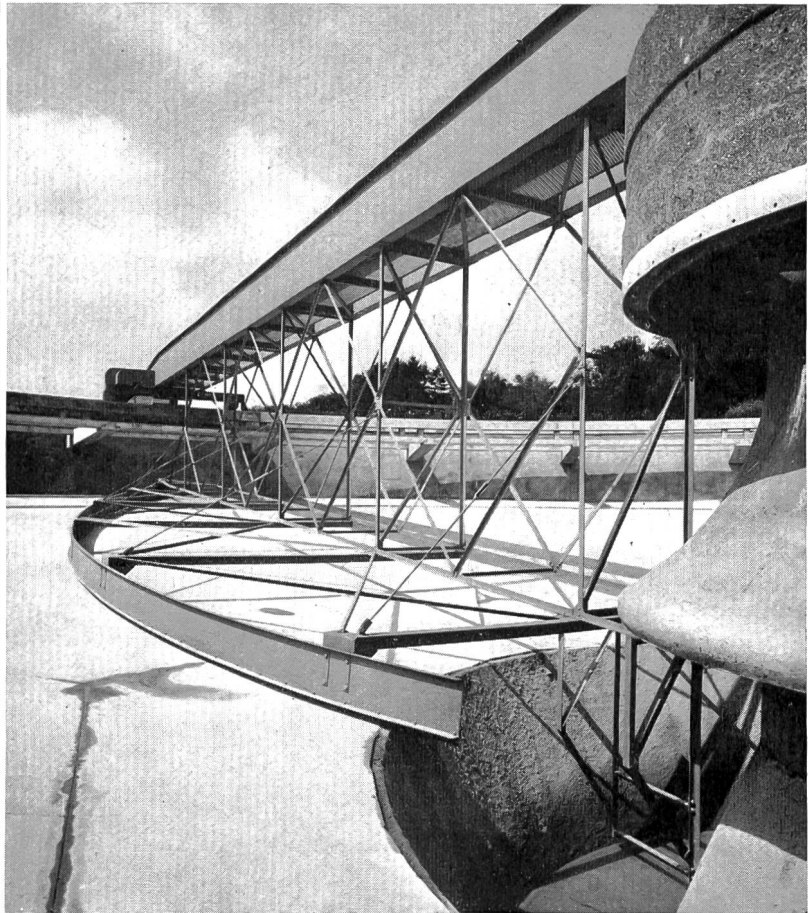


# WARTMANN

## Kläranlagen

LIZENZ  
DORR-  
OLIVER

Wartmann & Cie. A.G.  
Brügg Zürich Oberbipp  
Abteilung Kläranlagen Zürich  
Limmatplatz 7  
Telefon 051 42 55 50



# CATERPILLAR

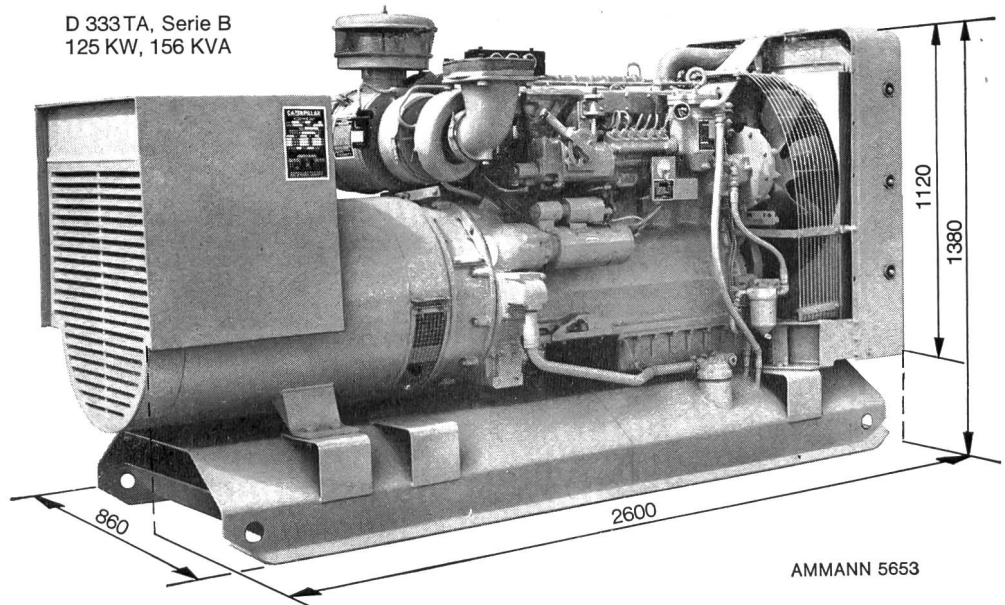
CATERPILLAR und CAT sind Schutzmarken der Caterpillar Tractor Co.

## Generatorengruppen 25-800 kW

ist dies nicht die Lösung  
Ihres Stromversorgungsproblems?

Industrie-,  
Diesel- und  
Gasmotoren  
Schiffsdiesel-  
motoren

D 333 TA, Serie B  
125 KW, 156 KVA



Bitte  
verlangen Sie  
unverbindlich  
eine Offerte



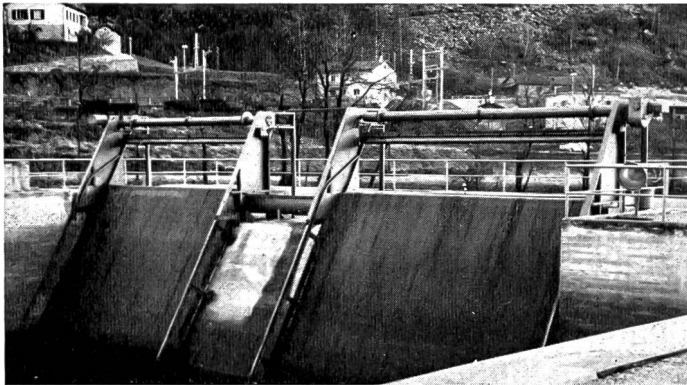
# ULRICH AMMANN

Baumaschinen AG 4900 Langenthal ☎ 063/2 27 02 + 2 51 22

# Vinzenz Fäh Glarus

Telephon 058/5 17 86

Mechanische Werkstatt + Stahlbau

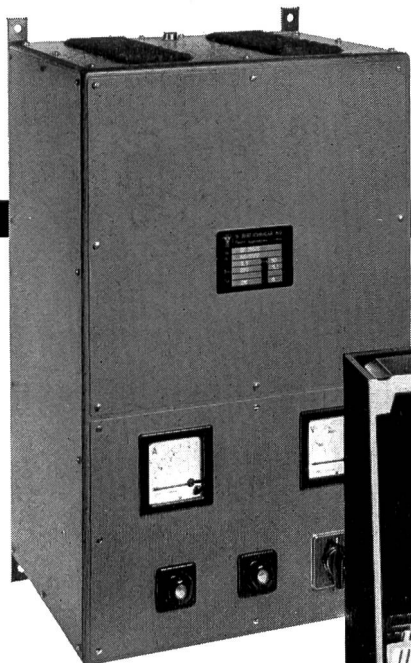


Rechenreinigungsanlage Biaschina der AET

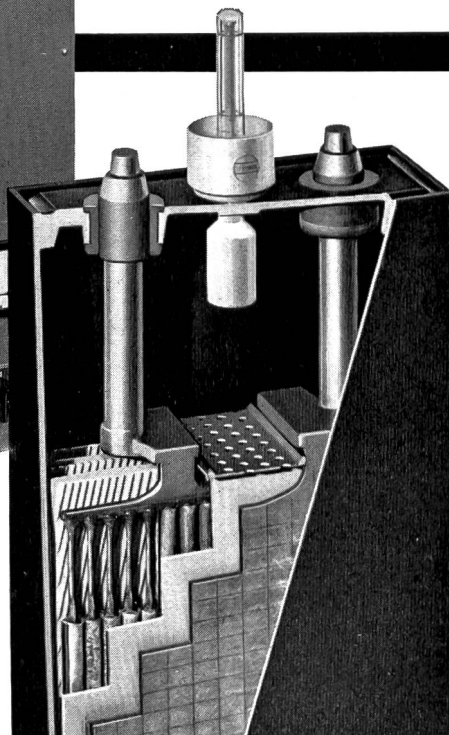
liefert:

**Für Wasserversorgungen  
Für Pumpwerke  
Für Kläranlagen  
Für Kraftwerke**

**Automatische  
Rechenreinigungsmaschinen,  
Fein- und Grobrechen  
in Spezialprofilen,  
Schützen und Schieber  
in verschiedenen Ausführungen,  
Dammbalken**



Wir senden Ihnen gerne  
Prospekte und technische  
Unterlagen



## OERLIKON PAM

**Die stationäre  
Röhrchenplatten-Batterie**  
für Telefonzentralen  
Elektrizitätswerke  
Notbeleuchtung  
Fernmelde-, Signal- und  
Sicherungsanlagen.

In unseren modern eingerich-  
teten Werkstätten fabrizieren  
wir die passenden  
**Gleichrichter**

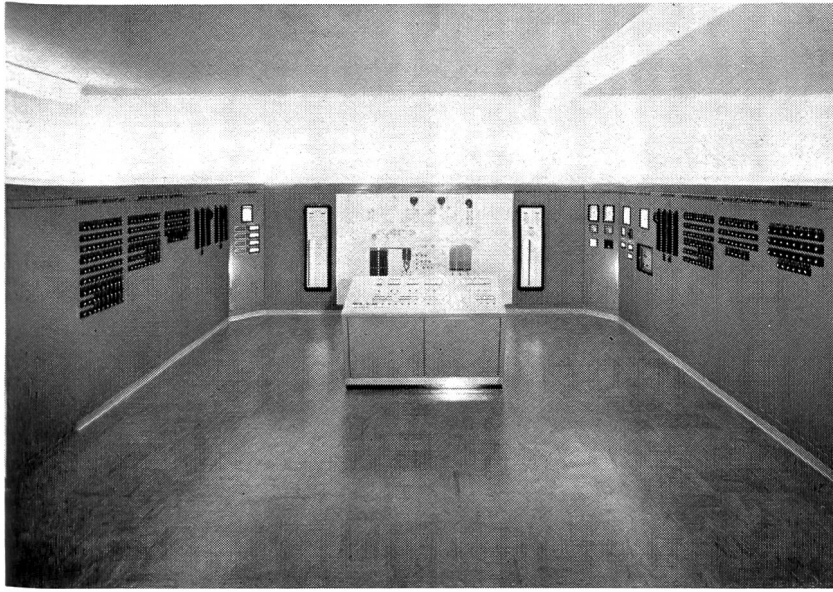


**Accumulatoren-Fabrik Oerlikon**  
8050 Zürich Tel. 051 / 46 84 20



Suchen Sie präzise Massarbeit? Für Energie-Verteilungen und Steuerungen in Kläranlagen unbedingt GUTOR anfragen.

Schalttafeln und Steuerpulte für höchste Ansprüche



Für die Planung und Ausführung von Energie-Verteilungen und automatischen Steuerungen in Kläranlagen, sowie Kehrlichtverwertungs- oder Kehrlichtverbrennungsanlagen, gleich welcher Systeme, steht bei GUTOR technisch versiertes Personal zur Verfügung. Der abgebildete Kommando-Raum mit Hauptverteilung und Steuerung in der Kläranlage Brugg-Birrfeld wurde von uns geliefert und beweist unsere Leistungsfähigkeit

GUTOR AG 5430 Wettingen    Telephon 056 625 25



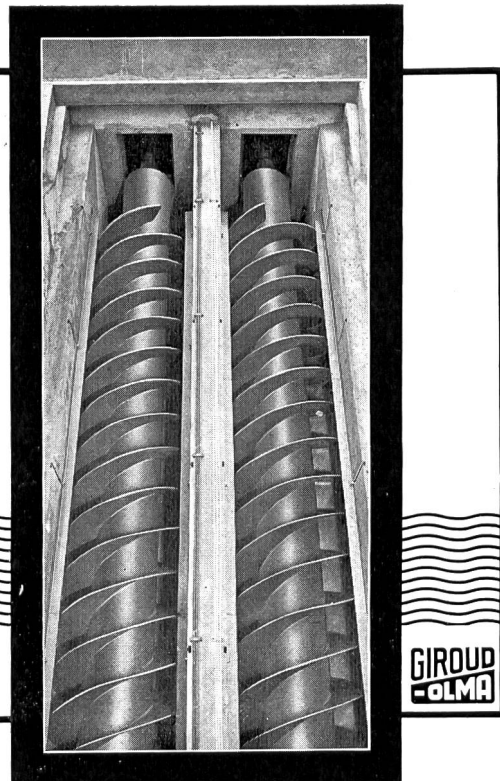
## SCHNECKEN- PUMPEN

zur Förderung von rohen Abwässern in Kläranlagen, Kollektoren, Entwässerungs- und Bewässerungsanlagen, etc.

Solide Qualität mit einwandfreiem Oberflächenschutz.

Lieferbar in Größen zwischen 0,4 bis 3 m  $\phi$  für Förderhöhen bis 7 m in einer Stufe.

Unterbreiten Sie uns Ihre Probleme. Unsere Spezialisten beraten Sie gerne und unverbindlich.



## GIROUD-OLMA AG

Maschinen- und Stahlbau 4600 Olten    Tel. 062 5 40 17

GIROUD  
OLMA



# Schnellbindender Cement

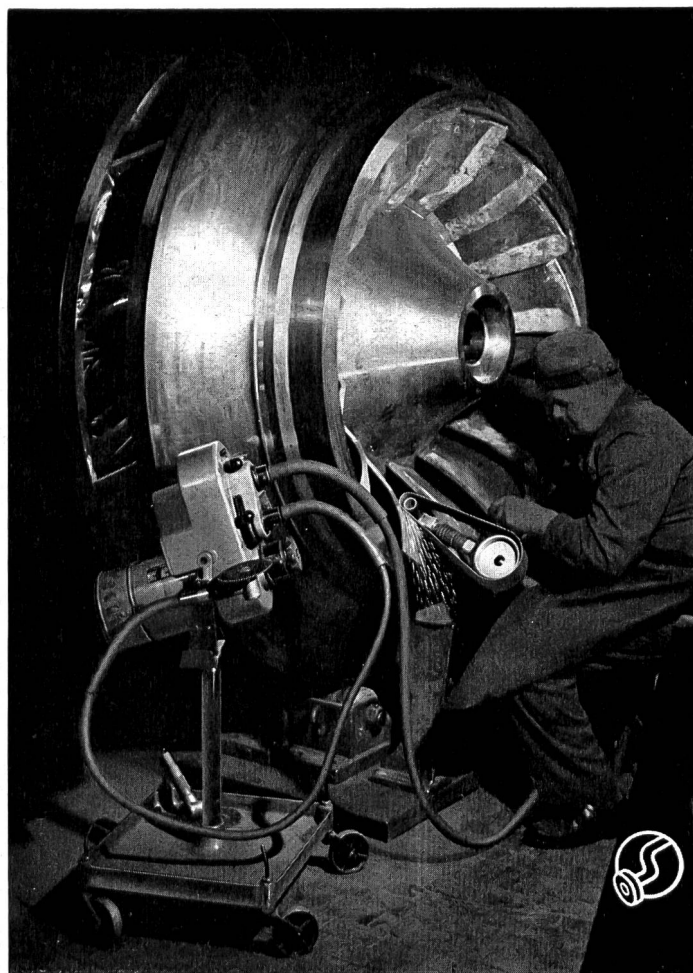
## (Grenoble Suisse)

Ein hochwertiges Bindemittel mit kurzer Erstarrungszeit (ca. 2 Min. ab Wasserzugabe) – mit den Eigenschaften des normalen Portlandcementes – greift Metallteile nicht an, da vollkommen frei von chemischen Zusatzmitteln.



Ein Produkt der

**Jura-Cement-Fabriken Aarau-Wildegg**



## ROTOVAR

1000-40 000 U/min

### stufenlose

Fräs-, Schleif- und Poliermaschine  
mit 2 biegsamen Wellen für

### Turbinen- Revisionen

und andere Arbeiten

Verlangen Sie Angebot oder unverbindliche  
Vorführung vom Hersteller

**OTTO SUHNER AG. Brugg**

Tel. (056) 4 14 22





Tiefbau

Strassen- und Brückenbau

Wasserbau

Grundwasserabsenkungen

Pfählungen

Rammarbeiten

## **BLESS BAUNTERNEHMUNG AG**

Zürich

St. Gallen

Aarau

—

Chur

—

Dübendorf

—

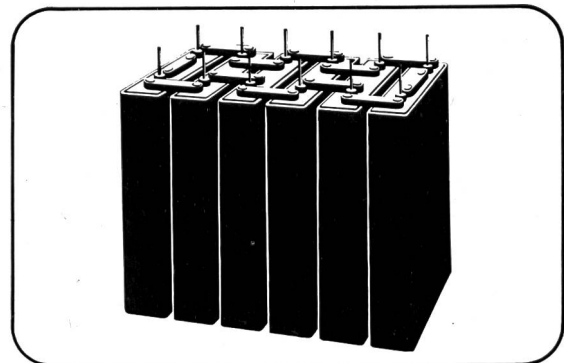
Solothurn

# **LECLANCHE**

## **STATIONÄRE BATTERIEN**

Blei-Akkumulatoren DYNAC mit Röhrenplatten oder Alkalische Akkumulatoren für alle Anwendungen, wie:

Telefonzentralen — Kraftwerke — Radio- und TV-Sender — Verteilstationen — Sicherungsanlagen — Signalanlagen — Notbeleuchtung, usw.



Für jeden Zweck die geeignete Batterie  
**LECLANCHÉ S.A., 1401 YVERDON**

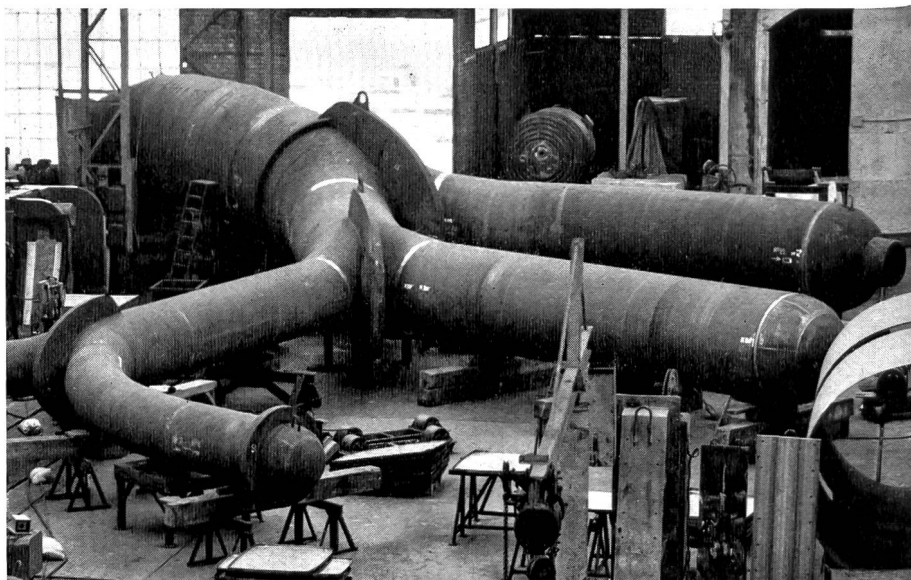
Unsere Fachleute beraten Sie gerne

**Tél. 024 / 247 21**



GIOVANOLA FRERES S.A.  
1870 MONTHHEY

REPARTITEURS  
CONDUITES FORCEES  
PUITS BLINDES  
BACHES – CARCASSES  
VANNES ETC.



CONSTRUCTIONS  
METALLIQUES ET  
MECANIQUES

Essais d'atelier du répartiteur de la Centrale de Bitsch — Pression: 143 atm.

**bitumuls**

Strassenbau Strassenunterhalt Stabilisationen Staubbekämpfungen

Die Bitumenemulsionen BITUMULS bewähren sich im Strassenbau und -unterhalt für Oberflächenbehandlungen, Tränkungen, Staubbekämpfungen, Stabilisationen

Verlangen Sie Offerte und Beratung bei der

**Bitumulsfabrik AG 4600 Olten**

Industriestrasse 206 Telefon (062) 5 27 03

Licht - Kraft - Telefon

Planung und Ausführung von Installationen für:  
Licht - Kraft - Telefon  
Signal- und Rufanlagen  
Reparatur-Service



**Industrielle Betriebe der Stadt Aarau**

Obere Vorstadt 37 Tel. 22 00 22, Obere Mühle Bahnhofstrasse 24 28 91 – Filialen in Buchs 22 93 27, Erlinsbach 22 23 28, Hirschthal 81 10 88, Küttigen 22 69 53, Rohr 22 50 84, Unterentfelden 43 41 29

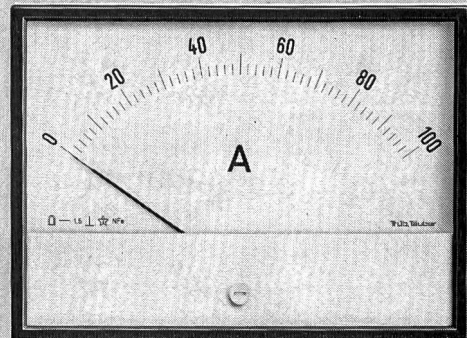
# hoher Standard...

## Trüb, Täuber

MESSGERÄTE

### Serie 33

Drehspul-Messgerät  
für den Apparatebau  
110°-Grosswinkelskala  
Optimale Skalenlänge  
Frontscheibe aus Glas  
Stoss- und rüttelsicher  
Abgedichtetes Gehäuse  
Lötösen möglich  
Einfache Befestigung  
Skalabeleuchtung  
möglich bei J 33 und K 33  
Einheitlicher, raumsparender  
Gehäusetubus



**Verlangen Sie bitte ausführliche Unterlagen – wir beraten Sie gerne**

**Trüb, Täuber** + Co. AG

Mess- und  
Regeltechnik

CH-8634 Hombrechtikon/Zürich  
Telefon 055 5 01 01 Telex 75558



Rascher und billiger mit Heliswiss

Lufttransporte bis 1000 kg  
mit Helikoptern

Frischbeton, Telefonstangen  
Masten, Leitungsbau und  
Kontrollen, Alphüttenversorgung  
Schädlingsbekämpfung  
Flugaufnahmen für  
Vermessung und Werbung

## Heliswiss



Schweizerische Helikopter AG  
Flugplatz Bern-Belpmoos, 3123 Belp  
Telefon 031 54 33 11 / 12 / 13

Einsatzleitung und technischer Dienst  
Telefon 031 54 33 14 / 15

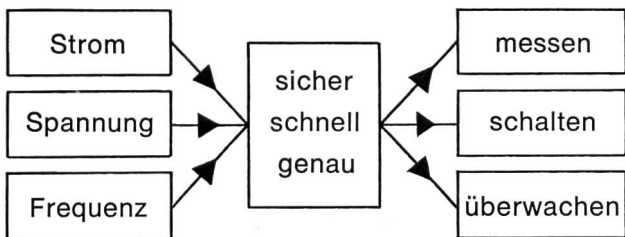
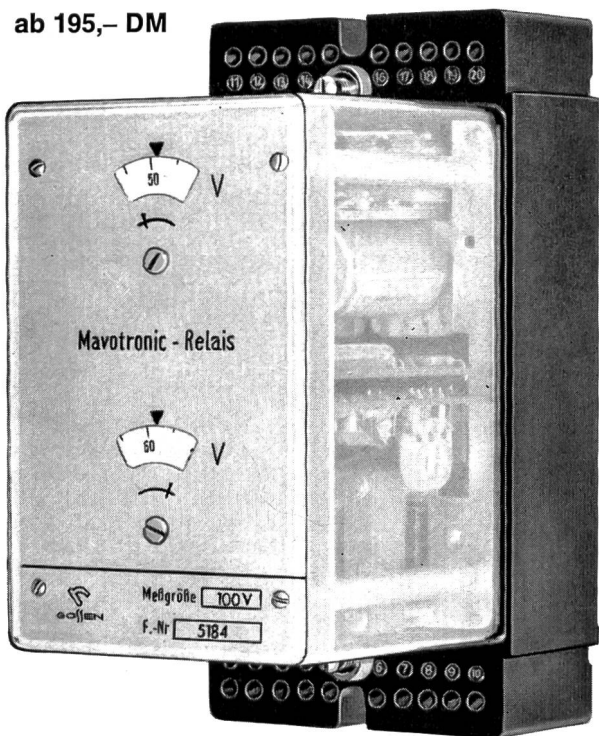




# MAVO TRONIC RELAIS

Elektronisches Meßrelais  
Mit einem oder zwei  
Grenzwerten

ab 195,- DM



Die Grundtypen können durch einfache Beschaltung den jeweiligen Erfordernissen angepaßt werden.

Kleinster Meßwert 1 V Gleichstrom

**Ulrich Matter AG** Elektrische Messinstrumente  
5610 Wohlen/AG, Telefon (057) 6 14 54



Entreprise de Travaux Publics

**Pierre Chapuisat, ingénieur**

tous travaux souterrains

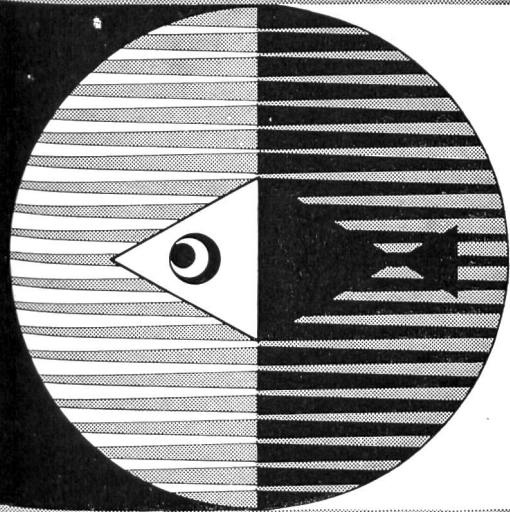
**Lausanne Martigny**

**Ein wahrer Sauberkeitsfanatiker**  
der dennoch schonend und sparsam arbeitet, ist an vielen Orten willkommen: vor allem in Kläranlagen, Papierfabriken, der chemischen Industrie, in Nahrungsmittelbetrieben, Grossmetzgereien, der Getränke-

## Hydromat

von Birchmeier hervorragende Dienste. Dem harten Wasserstrahl, den seine Hochdruckpumpe erzeugt, ist selbst die zähste Schmutzkruste nicht gewachsen. Dabei ist dieses Verfahren höchst sparsam und weit schonender als der Einsatz mechanischer Geräte. Auch verschmutzte Kanäle sind für den HYDROMAT kein Problem: ein Spezialdüsenkopf zieht den Schlauch selbsttätig durch Rohre und Leitungen.

Verlangen Sie unsere ausführliche Dokumentation  
**BIRCHMEIER**  
Spritzenfabrik  
5444 Künten AG  
Tel. 056 3 3105



Internationale  
Fachmesse  
**Wasser**  
**Luft**  
**Müll**  
Basel/Schweiz  
29. Mai-4. Juni 1969

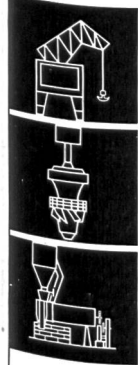
**pro**  
**aqua**  
**69**

Auskunft: Tel. 061/32 38 50. Telex 62 685  
Messe-Sekretariat, CH - 4000 Basel 21/Schweiz

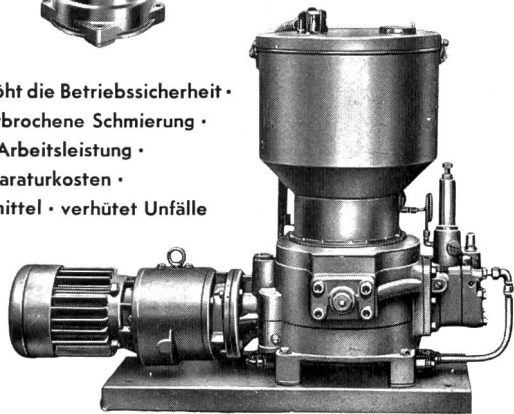
### Die vollautomatische Zentralschmierung

## HELIOS

arbeitet ohne Überwachung:  
1 - 500 Schmierstellen können  
gleichzeitig beschickt werden



*HELIOS*  
*Schmierung*



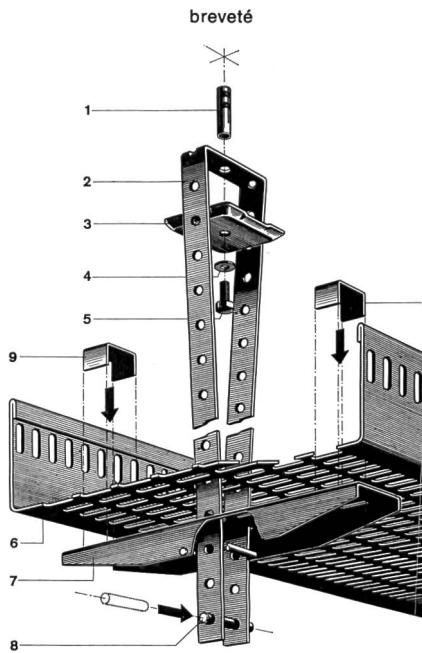
spart Zeit · erhöht die Betriebssicherheit ·  
sichert ununterbrochene Schmierung ·  
bringt höhere Arbeitsleistung ·  
verringert Reparaturkosten ·  
spart Schmiermittel · verhindert Unfälle

Bitte  
verlangen Sie  
Unterlagen

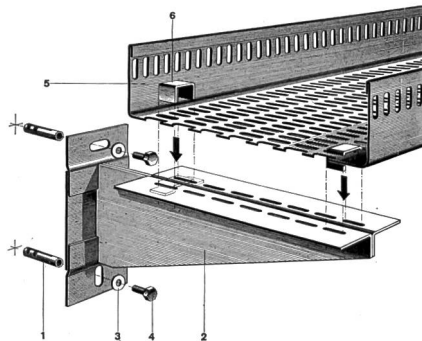
**FRANZ GYSI SUHR-AARAU**  
AKTIENGESELLSCHAFT · TELEPHON (064) 2 39 66

# HEER

## Chemins de câbles



Nouveau dispositif mobile et central pour suspension aux plafonds. Plus d'enfilage. Les câbles s'introduisent tout tendus, sans être gênés par des suspensions latérales. Temps de posage abrégé et montage facile, également par personnel non spécialisé. Pas besoin d'outils spéciaux.



Les dispositifs de fixation sont normalisés pour le montage au plafond et à la paroi. Les chemins de câbles HEER sont livrables en 5 largeurs: 140, 210, 280, 350 et 420 mm, avec tous accessoires, soit coudes horizontaux et verticaux, pièces T et + avec réductions et embranchements de 0 à 90°, équerres et pièces d'arc intérieures et extérieures. Raccordement simple et rapide des chemins de câbles HEER, indépendants des fixations, soit aux parois, soit aux plafonds.

**Quelques références:** CIBA S. A., Etabl. IBM, Monthey - Centrale thermique, Vouvry - Centrale thermique de l'Electricité Neuchâteloise, Corcelles - Transair S. A., Aéroport de Neuchâtel, Colombier - Borel S. A., Peseux - Radio Suisse S. A., Prangins - Dir. des Aéroports militaires, SIMIR, Payerne - Entrepr. Electr. Fribourg, Fribourg et Payerne - Ateliers CFF et Buffet de la gare, Yverdon - Ateliers CFF, Bienna - PTT, Genève-Cornavin - Paillard S. A., Yverdon - Usines Tornos, Crémines BE - Hôpital de Cery, Prilly - Coop. de pâtes aliment., Morges - Iril S. A., Renens - etc.

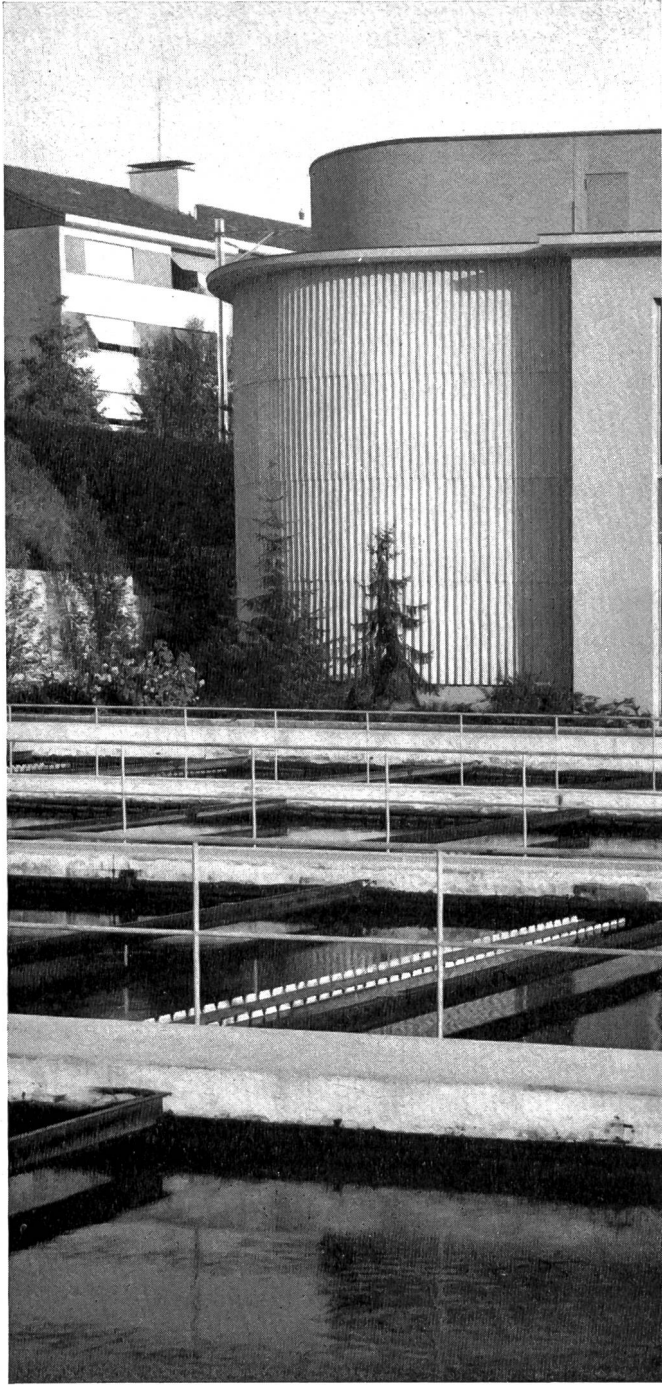


**H. Heer & Co. 4600 Olten**

Tôles perforées / Métal déployé  
Industriestrasse 28

**Tél. 062 56633**

Service rapide - Individuel  
Depuis 1875



Asbestzement-Produkte «ETERNIT» in der Abwassertechnik. Rohre für Kanalisationen. Zakenüberfälle für Nachklärbecken. Spezialformstücke für Brückenentwässerungen. Wellplatten für Verkleidung von Faulräumen.

# Eternit®

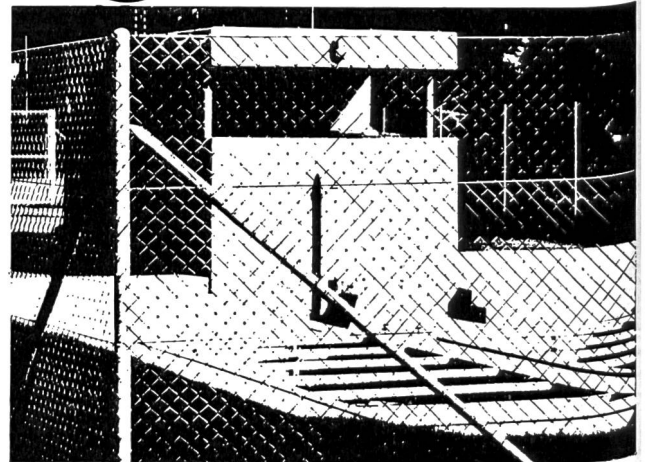
® Die gesetzlich geschützte Marke für Asbestzement-Produkte

Eternit AG 8867 Niederurnen 1530 Payerne

## PNEUTRA SILO S.A. 6600 LOCARNO

Telefon 093 7 86 16

Pneumatische Transport- und Umschlagsanlagen für staubförmige Güter



Ob Sportplatz, Tennis-Court, Fabrik, als Spezialisten für Drahtgeflecht- und Knotengitterzäune, Eisen- und Rohrkonstruktionen bringen wir Ihnen in jedem Fall die zweckmässigste Lösung. Verlangen Sie unsere unverbindliche Beratung und Offerte.

**PLETSCHER + CO** Tel 053/64287  
**ZAUNFABRIK**  
**8226 SCHLEITHEIM**



# Natur und Technik

bilden Gegenstand der gewässerkundlichen Arbeiten unserer Unterabteilung Landeshydrographie, für welche wir einen Bau-, Vermessungs-, Kultur- oder Forstingenieur oder einen Naturwissenschaftler suchen. Sprachenkenntnisse und einige praktische Erfahrung erwünscht. Nähere Auskünfte werden gerne erteilt.

**Eidg. Amt für Wasserwirtschaft**  
3011 Bern  
Bollwerk 27, Telefon (031) 22 12 21



Wir liefern

## Pipeline-Rohre

von 2–12", mit sämtlichen Armaturen, wie Bogen, Schieberhahnen von 3/4"–400 mm

sowie **Absenkanlagen**

## Gas-Gewinderohre

schwarz und verzinkt

## Einbaubogen und Verzugseisen

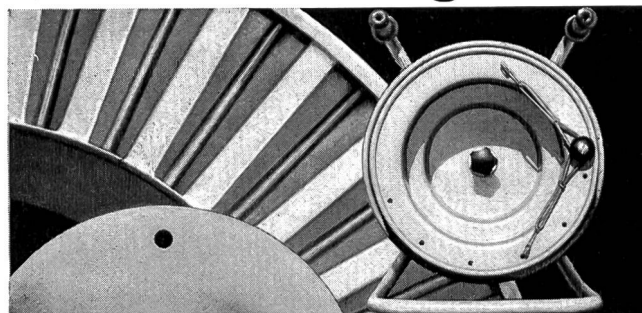
sowie sämtliches Geleise-Material

## PETER SCHLATTER, EISEN & MASCHINEN

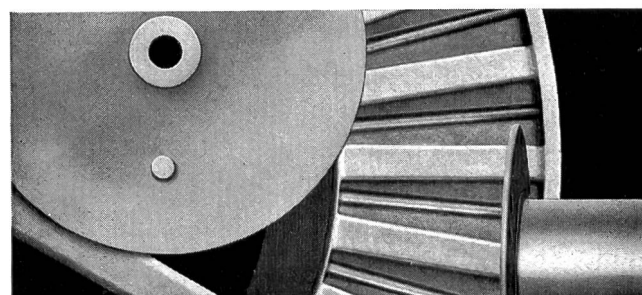
im Feld, 4332 Münchwilen AG  
Telefon 064 63 19 31 - 35  
Telex 68 126



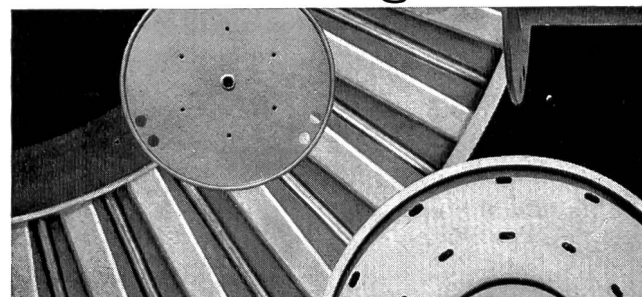
Tragrollen



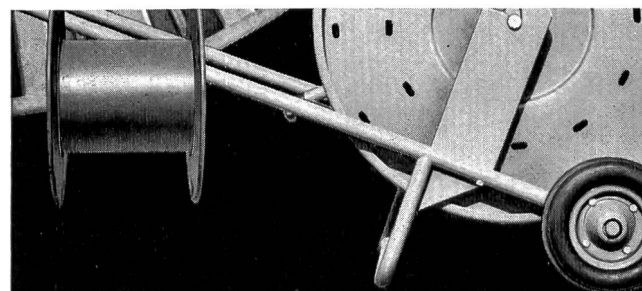
Fahrrollen



Lagerrollen



Maschinenrollen



Gross-Stahlrollen

## HERMANN LANZ AG 4853 MURGENTHAL

Fabrik für elektrotechnische Artikel und  
Metallwaren      Telefon 063-34341  
und die Grosshandelsfirmen



## Sonderhefte der Zeitschrift «WEW/Wasser- und Energiewirtschaft/Cours d'eau et énergie»:

### Festschrift Fünfzig Jahre Aargauischer Wasserwirtschaftsverband

WEW Nrn. 9/10 1968; 46 Textseiten, 1 Faltblatt, 56 Abbildungen.  
Inhalt: E. Walser, Die Abflussverhältnisse der aargauischen Gewässer; G. A. Töndury, Wasserkraftnutzung im Kanton Aargau; Dr. H. Jäckli, Die Grundwasservorkommen des Kantons Aargau (mit Grundwasserkarte); Dr. E. Märki, Vom Schlammesammler zum umfassenden Gewässerschutz; P. Probst, Wasserversorgung und generelle Planung für die regionale Wasser-Beschaffung und -Verteilung im Kanton Aargau; E. Stambach, Schweizerische Binnenschifffahrt als Problem des Aargaus; Dr. A. Schirmer, Die Heilbäder im Kanton Aargau; Dr. K. Baeschlin, Wasserwirtschaft — Naturschutz — Meliorationen.  
Preis Fr. 8.— (ab 10 Ex. Fr. 7.—)

### Aktuelle Wasserwirtschaft im Kanton Tessin

WEW Nrn. 7/8 1968; 52 Textseiten und 1 Farbenbild, total 54 Abbildungen.  
Inhalt: Wasserkraftnutzung im Zeitraum 1953 bis 1968: Der Ausbau der Blenio Kraftwerke. Ausbauzustand der Kraftwerkgruppe Maggia. L'aménagement hydro-électrique de la Verzasca. Die Anlagen der Azienda Elettrica Ticinese. Die Entwicklung der Società Elettrica Sopracenerina — O. Jaag und R. Märki, Die neuere Entwicklung und der derzeitige Zustand der schweizerisch-italienischen Grenzgewässer — A. Righetti, Die Schifffahrtsverbindung Adria—Langensee — A. Rima, Problemi derivanti dalle oscillazioni massime e minime dei livelli del Lago Maggiore — Associazione Ticinese di Economia delle Acque, Rückblick auf die 50jährige Tätigkeit.  
Preis Fr. 8.— (ab 20 Ex. Fr. 6.—)

### Gewässerschutz

WEW Nrn. 4/5 1968; 44 Textseiten, 1 Faltblatt und 2 Farbenbilder, total 33 Abbildungen.  
Inhalt: Charte européenne de l'eau du Conseil de l'Europe — F. Baldinger, Stand des Gewässerschutzes in der Schweiz — E. A. Thomas, Der Eutrophierungsvorgang bei Seen Zentraleuropas — E. Märki, Wasserwirtschaftliche Probleme bei Atomkraftwerken — L. Kranich, Algenräumung in Seen und auf gestauten Flüssen — H. E. Vogel, Die Föderation Europäischer Gewässerschutz und ihre Landesgruppen. Gewässerschutz auch für die Meeresküsten — G. A. Töndury, Biochemische und technische Probleme am gestauten Fluss (Bericht über Vortragstagung).  
Preis Fr. 6.— (ab 20 Ex. Fr. 5.—)

### Engadin

WEW Nrn. 6/7 1967; 114 Textseiten und 3 Faltblätter mit 165 zum Teil mehrfarbigen Abbildungen.  
Inhalt: Willkommensgruss des Oberengadiner Kreispräsidenten R. A. Gilli, Zuoz — E. Walser, Niederschlags- und Abflussverhältnisse im Engadin — Dr. G. A. Gensler, Temperatur, Gletscherveränderungen und Firnbildung im Engadin — Ch. Bischoff, Hochwasserschutz im Engadin — Wasserkraftnutzung im Engadin: G. A. Töndury, Allgemeine Betrachtungen — M. Philippin, Geschichtlicher Rückblick auf die Entstehung der Engadiner Kraftwerke — Ingenieurgesellschaft EKW, Die in Ausführung stehende Kraftwerkgruppe der Engadiner Kraftwerke AG — Els Tschupp-van Gastel, Orts- und Regionalplanung im Engadin, unter besonderer Berücksichtigung der Wasserversorgung und des Gewässerschutzes — Dr. N. Biert, Von den Heilwässern im Engadin — Prof. J. C. Arquint, Notizen zur Kultur des Engadins — Dr. Andri Peer, FURNATSCH, romanisches Gedicht und deutsche Version — Prof. A. Nadig, Bildungsstätten im Engadin — I. U. Könz, Baukultur im Engadin — W. Zeller, Natur- und Heimatschutz im Engadin — Ch. Walther, Die volkswirtschaftliche Entwicklung des Engadins.  
Preis Fr. 17.50 (ab 20 Ex. Fr. 15.—, ab 50 Ex. Fr. 12.50)

Frühere Sonderhefte:  
(Preise reduziert)

### Binnenschifffahrt und Gewässerschutz

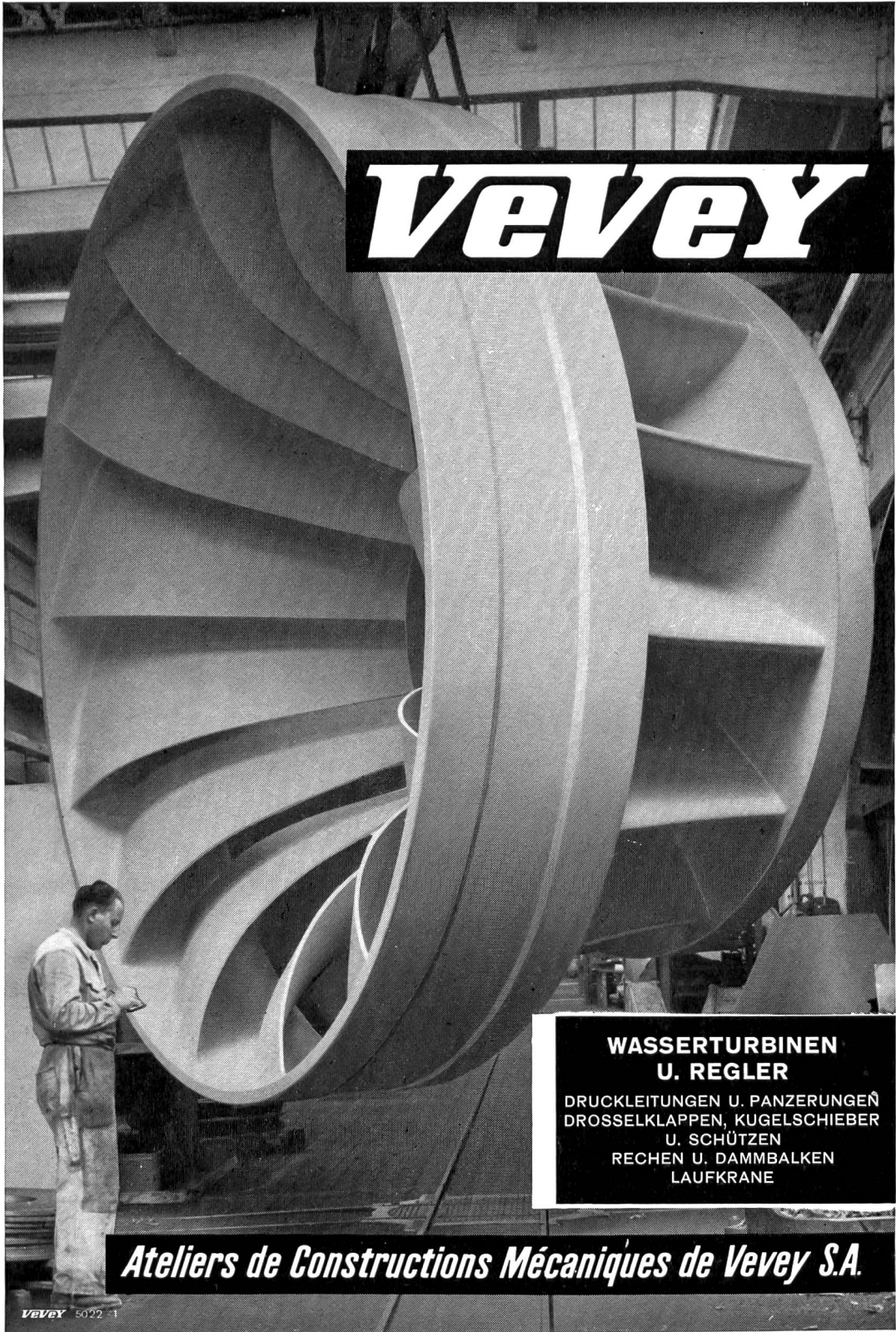
WEW Nrn. 1/3 1965; 106 Seiten Text mit Tabellen und Literaturverzeichnis unter Beibehaltung des thematischen Aufbaues des Originalberichtes, sowie 52 Darstellungen und Pläne, zum grossen Teil auf mehrfarbigen Faltblättern, und 39 grossformatigen Photographien.  
Inhalt: Zusammengefasste Studienergebnisse aus dem zweibändigen Schlussbericht der «SWV-Kommission für Binnenschifffahrt und Gewässerschutz».  
früher Fr. 25.—, neu Fr. 20.—

### Die Bedeutung der Binnenschifffahrt für Mitteleuropa L'importance de la navigation intérieure pour l'Europe Centrale

WEW Nrn. 8/9 1965; 80 Seiten mit 80 Abbildungen.  
Inhalt: Geleitwort SWV, Introduction ASAE — U. Tukker, Die Bedeutung der Binnenschifffahrt für die Niederlande und Belgien — Dr. K. Dütemeyer, Der Rhein als bedeutendste Schifffahrtsstrasse von der Nordsee bis zur Schweiz — Prof. Dr. F. J. Schroiff, Die verkehrswirtschaftliche Bedeutung der Grossschifffahrtskanäle zwischen Rhein und Elbe — Dir. W. Schnapper, Die Neckarwasserstrasse — Dr.-Ing. H. Fuchs, Schifffahrtsverbindung Rhein—Main—Donau — Dr. V. Kotzina, Die Bedeutung der Donau als Wasserstrasse vom Schwarzen Meer bis ins Herz Europas — R. David, Une nouvelle voie d'eau européenne à grand gabarit: La Moselle — B. Legrandois, La navigation fluviale en France — Dr. C. Beretta, L'Idrovia Locarno—Milano—Venezia—Mare Adriatico — F. Haerri, Die heutige Bedeutung der Schifffahrt für den schweizerischen Güterverkehr bis und ab den Rheinhäfen beider Basel — J. Welti, Die Binnenschifffahrt in der Schweiz. früher Fr. 15.—, neu Fr. 10.—

### Wasserwirtschaft und Landesplanung

WEW Nrn. 4/5 1964; 81 Seiten mit rund 80 z. T. mehrfarbigen Abbildungen.  
Inhalt: Geleitwort der Schweizerischen Vereinigung für Landesplanung — Dr. R. Stüdeli, Allgemeine Aufgaben und Ziele der Schweizerischen Landes- und Regionalplanung — Dr. K. Kim, Die Aufgaben der Kantone in der Landesplanung — M. H. Ravussin, Les tâches des cantons dans l'aménagement régional — H. Aregger, Praktische Aufgaben der Regionalplanung — Dr. E. Krebs, Der Einfluss des Waldes auf den Wasserhaushalt und die weitere Besiedlung unseres Landes — Ing. A. Haas, Die Planung regionaler Wasserversorgungs-Gruppen — Ing. H. Weber, Regionalplanung und Gewässerschutz — Dr. M. Oesterhaus, Wasserkraftnutzung und Landesplanung — J. A. Zehnder, Auswirkung der Wasserkraftnutzung auf den Finanzhaushalt der öffentlichen Hand — Dr. R. Pedrolì, Schätzung der Entwicklungstendenz der hydraulischen Energieerzeugung und des Energiebedarfes in der Schweiz — A. Chappex, L'industrialisation et l'aménagement du territoire.  
früher Fr. 12.—, neu Fr. 8.—



**Vevey**

**WASSERTURBINEN  
U. REGLER**

DRUCKLEITUNGEN U. PANZERUNGEN  
DROSSELKLAPPEN, KUGELSCHIEBER  
U. SCHÜTZEN  
RECHEN U. DAMMBALKEN  
LAUFKRANE

*Ateliers de Constructions Mécaniques de Vevey S.A.*



## ERNST REIMANN AG BASEL

### *ROTHPLETZ LIENHARD*

*& CIE AG.*

Aarau - Bern - Olten  
Baden - Thuisis

**Ingenieure - Bauunternehmung**

---

## 50 Jahre

---

Tunnels, Stollen  
Brücken  
Autobahnbau  
Wasserbau  
Industriebau  
Projektierung von  
Brücken-, Hoch- und  
Tiefbauten



Seit 60 Jahren  
im Dienste der Kundschaft.

## Gebrüder DARANI

**Hauptsitz: Faido**

Tel. 094 / 9 10 22 / 23 / 24

Filialen in **Kriens, Chur, Sitten**

Werkplätze: Littau (LU)  
Bodio (TI) — Landquart (GB) — Chamoson (VS)  
mit SBB-Anschluss.

Sandstrahlreinigung — Spritzmetallisierung  
Mechanische und chemische Entrostungsarbeiten  
Isolierungen jeder Art.  
Korrosionsschutz für unter Wasser gegen hohe Beanspruchungen  
und besondere Einflüsse.

c  
h x  
q u e  
n b a  
p n e  
b o z y  
v o z y  
s a b r m  
d g m  
p q c



# Sprecher + Schuh



EXPO-Brunnen «DIE QUELLE» von J. Rouiller auf dem Werkareal Oberentfelden

## Gewässerschutz

Wir projektieren und liefern für Kläranlagen Hoch- und Niederspannungsverteilanlagen und elektrische Steuerungen

**Sprecher & Schuh AG Aarau**





# Dampfturbogruppen für Atomkraftwerke

Umfassende Erfahrung in Planung, Lieferung und Montage von Anlagenteilen und vollständigen Kraftwerken

16 Dampfturbogruppen mit total 3375 MW für Atomkraftwerke mit verschiedenen Reaktor-Systemen in Auftrag

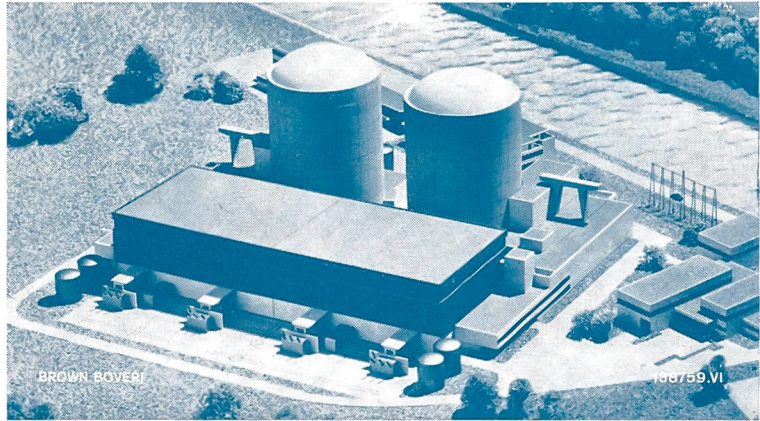
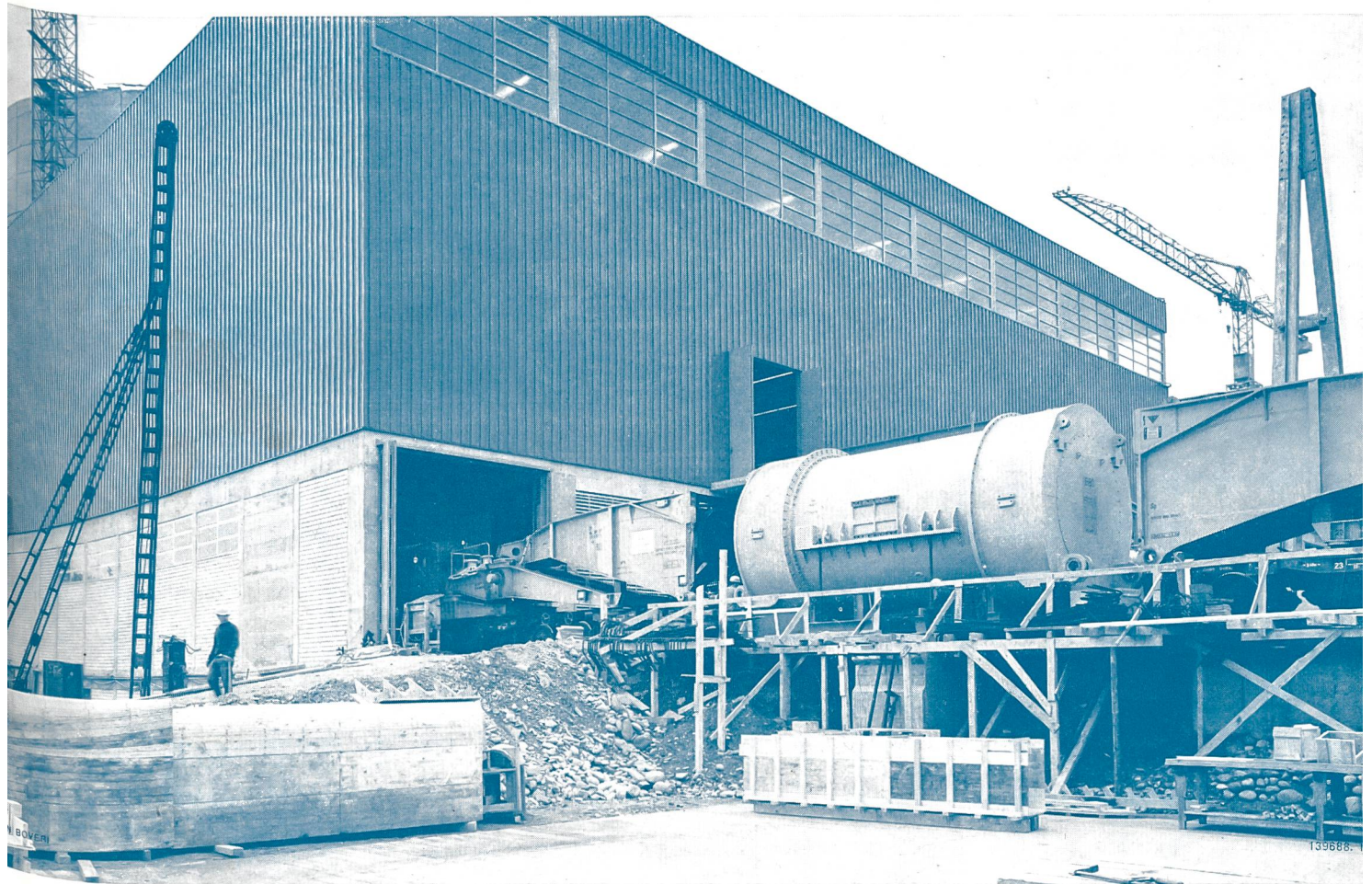


Bild rechts: Modellaufnahme des Atomkraftwerkes Beznau I/II

Bild unten: Ankunft des Generatorstators einer Dampfturbogruppe im Atomkraftwerk Beznau I



## Technische Daten des Atomkraftwerkes Beznau I/II der Nordostschweizerischen Kraftwerke (NOK)

Elektrische Nutzleistung  $2 \times 350$  MW  
Energieerzeugung bei Vollastbetrieb während 7000 h pro Jahr  $2 \times 2450$  Mio kWh

Reaktoren (Westinghouse PWR)  
Anzahl 2  
Wasserdruck im Primärsystem 155 bar  
Mittlere Wassertemperatur  $300$  °C  
Brennstoff: Uran-Dioxyd, angereichert, auf etwa 3% U 235  
Gewicht einer Brennstoffladung etwa 40 t Uran (2×)  
Brennstoffbedarf pro Jahr bei 7000 Vollastbetriebsstunden etwa 13 t Uran (2×)

Dampferzeuger:	Anzahl	$2 \times 2$
Dampfturbogruppen:	Anzahl	$2 \times 2$
für Frischdampfdruck	von	45,2 bar
Frischdampf Temperatur		$258$ °C
Drehzahl		3000 U./min
Leistung pro Gruppe		182 MW
Generatorleistung		228 MVA
Generatorspannung		15,5 kV



AG Brown, Boveri & Cie., 5401 Baden, Schweiz



# SULZER Stahlguß für hydraulische Maschinen

Langjährige Erfahrung in der Herstellung komplizierter Gußstücke, moderne Produktions- und Kontrolleinrichtungen sowie Forschungslaboratorien gewährleisten auch höchsten Anforderungen standhaltende Stahlgußteile für hydraulische Maschinen, wie Pelton-, Francis- und Kaplan-turbinen, Speicherpumpen und Pumpenturbinen.

Um den steigenden Leistungsanforderungen hydraulischer Maschinen zu entsprechen, entwickelte Sulzer® eine neue Legierung, die sich gegenüber dem herkömmlichen 13%-Cr-Stahl durch wesentlich bessere Kavitations- und Erosionsbeständigkeit auszeichnet. Dieser 185V bezeichnete Sulzer-Stahlguß ist gut schweißbar und trägt damit zu einer beträchtlichen Reduktion der Unterhaltskosten in Kraftwerksanlagen bei.



Gebrüder Sulzer®  
Aktiengesellschaft  
8401 Winterthur, Schweiz

Eine der 10 Laufschaufeln für zwei Kaplan-turbinen des Draukraftwerkes «Feistritz». Werkstoff: Sulzer-Chromstahlguß 185 V, mit besonders hoher Kavitations- und Erosionsbeständigkeit. Stückgewicht ca. 4,4 t