

Objektyp: **Advertising**

Zeitschrift: **Wasser- und Energiewirtschaft = Cours d'eau et énergie**

Band (Jahr): **60 (1968)**

Heft 12

PDF erstellt am: **08.08.2024**

Nutzungsbedingungen

Die ETH-Bibliothek ist Anbieterin der digitalisierten Zeitschriften. Sie besitzt keine Urheberrechte an den Inhalten der Zeitschriften. Die Rechte liegen in der Regel bei den Herausgebern.

Die auf der Plattform e-periodica veröffentlichten Dokumente stehen für nicht-kommerzielle Zwecke in Lehre und Forschung sowie für die private Nutzung frei zur Verfügung. Einzelne Dateien oder Ausdrucke aus diesem Angebot können zusammen mit diesen Nutzungsbedingungen und den korrekten Herkunftsbezeichnungen weitergegeben werden.

Das Veröffentlichen von Bildern in Print- und Online-Publikationen ist nur mit vorheriger Genehmigung der Rechteinhaber erlaubt. Die systematische Speicherung von Teilen des elektronischen Angebots auf anderen Servern bedarf ebenfalls des schriftlichen Einverständnisses der Rechteinhaber.

Haftungsausschluss

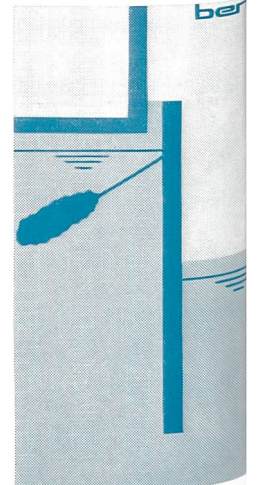
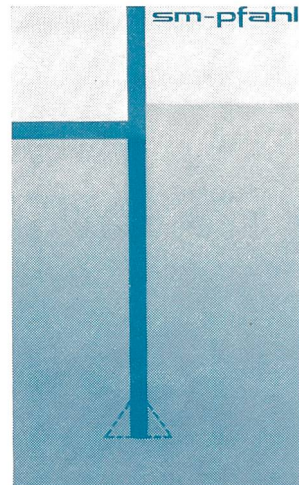
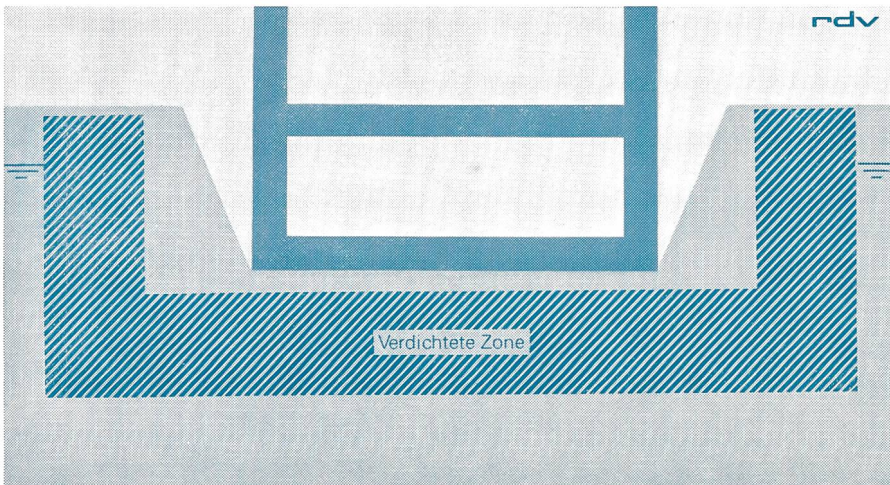
Alle Angaben erfolgen ohne Gewähr für Vollständigkeit oder Richtigkeit. Es wird keine Haftung übernommen für Schäden durch die Verwendung von Informationen aus diesem Online-Angebot oder durch das Fehlen von Informationen. Dies gilt auch für Inhalte Dritter, die über dieses Angebot zugänglich sind.



Tiefenverdichtungen nach dem **Rütteldruckverfahren**. Zur Erhöhung der Tragfähigkeit anstehender Böden oder künstlicher Aufschüttungen. Zur Reduktion der Wasserdurchlässigkeit (k-Wert) grobdurchlässiger Kiese und Kiessande.

Ortsbeton-Bohrpfahl. Bohrung unverrohrt mit Bentonit. Pfahldurchmesser 50 cm bis 150 cm. Fussverbreiterung bis 3mal Durchmesser möglich. Mit und ohne Schaftarmierung. Vibrationsfreies und lärmarmes Verfahren (kein Rammen).

Schlitzwände im Bentonitverfahren für Baugrubenumschlüssen. Öldichte Tauchwände zum Schutz des Grundwassers. Stützmauern. Pfähle grosser Tragkraft und lärm- und vibrationsarm.



SPEZIALFUNDATIONEN
Postfach 8032 Zürich
Zollikerstrasse 44
Telefon (051) 32 52 13
Telex 5 27 38
weitere Geschäftsstellen:
Liestal und Chur

TIEFBAU
Strassen- und Flugplatzbau
Stollen- und Tunnelbau
Kraftwerk- und Flussbau
Postfach 8032 Zürich
Neumünsterallee 9

ERDBAULABOR
alle erdbaumechanischen und bauchemischen Untersuchungen
Postfach 4410 Liestal

SCHAFIR **sm** **MUGGL**



1/2, 1, 1 1/2, 2, 3, 4, 5, 6, 8 und 10 t mit jedem Hub sofort ab Lager. Alle Modelle mit Sicherungsverschluss.

Neu!

Jetzt müheloses Senken der Last mit dem Cyclone M!

Ein überraschend leichter Zug an der Handkette genügt, um die Last zu senken. Diesen einzigartigen Arbeitskomfort des Cyclone M sollten Sie Ihren Monteuren nicht länger vorenthalten; denn er macht das Arbeiten zur Freude.

Weitere hervorsteckende Merkmale:

- legiertes Aluminiumgehäuse
- alterungsbeständige, sehr verschleissfeste und zähe Alloy-Lastketten
- Präzisionsgetriebe
- Dauerschmierung
- Kein Unterhalt



L. Meili & Co., 8046 Zürich

Büros, Werk und Lager:
Zehntenhausstrasse 63, Telefon (051) 57 03 30

Vollbringen Ihre Monteure schon Spitzenleistungen?

Selbst ein eindeutiges Ja auf diese Frage schliesst eine weitere Leistungssteigerung mit dem Cyclone M

Schnell- Flaschenzug

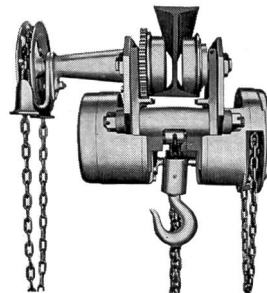
nicht aus,

dank:

- dynamischer Form des Hebezeuges**
die jede unnötige Behinderung vermeidet;
- leichter Tragbarkeit**
infolge kleinem Eigengewicht (nur bis 115 kg) und kompakter Bauart (nur bis 90 cm Bauhöhe beim 10-t-Zug);
- leichter Betätigung**
infolge hohem mechanischem Wirkungsgrad (bis 96 % beim 1-t-Zug) und Spezialbremse.

Der Cyclone M ist ein für Montage, Produktion und Scherbetrieb gebauter Stirnradflaschenzug, der besonders rasches, sicheres und bequemes Arbeiten erlaubt. Die als Werkstoff verwendeten, hochwertigen Stahl- und Aluminiumlegierungen bieten Gewähr für ein überdurchschnittliches Arbeitsvermögen. Die in der Materialqualität und in der neuartigen Konstruktion begründete, hohe Sicherheit (5fach) lässt gefährliche Ueberbelastungen praktisch nicht aufkommen. Für schonendes Auf- und Abladen wertvoller oder stossempfindlicher Maschinen und Geräte besitzt der Cyclone M die besten Voraussetzungen, da er ein ruckfreies Arbeiten und eine präzise Betätigung ermöglicht.

Weitere Qualitätshebezeuge desselben Herstellerwerkes



Cyclone M
Einstückkonstruktion
1/2—6 t
nur 23—48 cm
Bauhöhe



Puller
3/4—6 t
besonders
leicht und
handlich



Lodestar
1/8—2 t
nur 38—61 cm
Bauhöhe

Coupon

WE

- Senden Sie uns Ihre neueste ausführliche Dokumentation:
- B 2102 Cyclone M Stirnradflaschenzüge und Einstückkonstruktion
 - B 3102 Puller Rätchenflaschenzüge
 - B 4102 Lodestar Elektrozüge

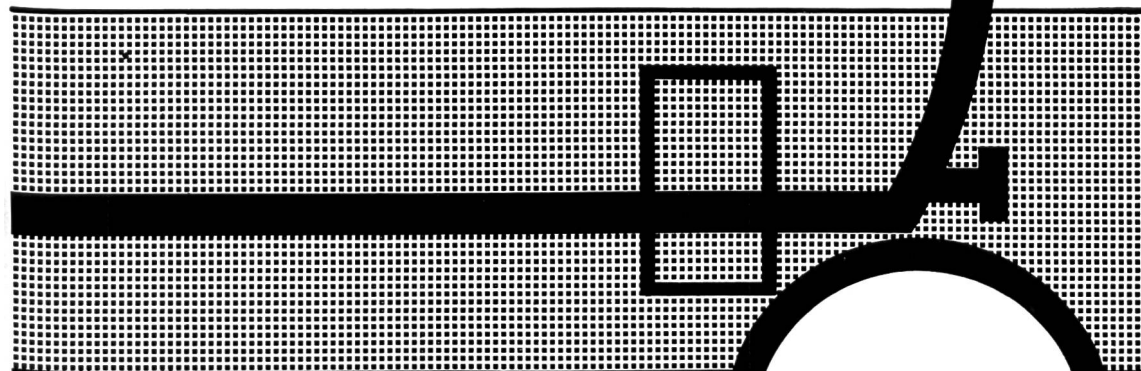
ENGADINER KRAFTWERKE A.G. ZERNEZ
KRAFTWERK S-CHANF-PRADELLA
FREISPIEGELSTOLLEN S-CHANF-OVA SPIN-BAULOS 17



GEBRÜDER GRUNER
INGENIEURBUREAU
BASEL

TORNO A.G.
BAUUNTERNEHMUNG-INGENIEURBUREAU
S-CHANF (GR)

Gegen die Ölpest — für sauberes Wasser!



Vorsichtige Schätzungen haben ergeben, dass 5 von 1000 Heizöltanks undicht sind. Das sind genau 5 zuviel!

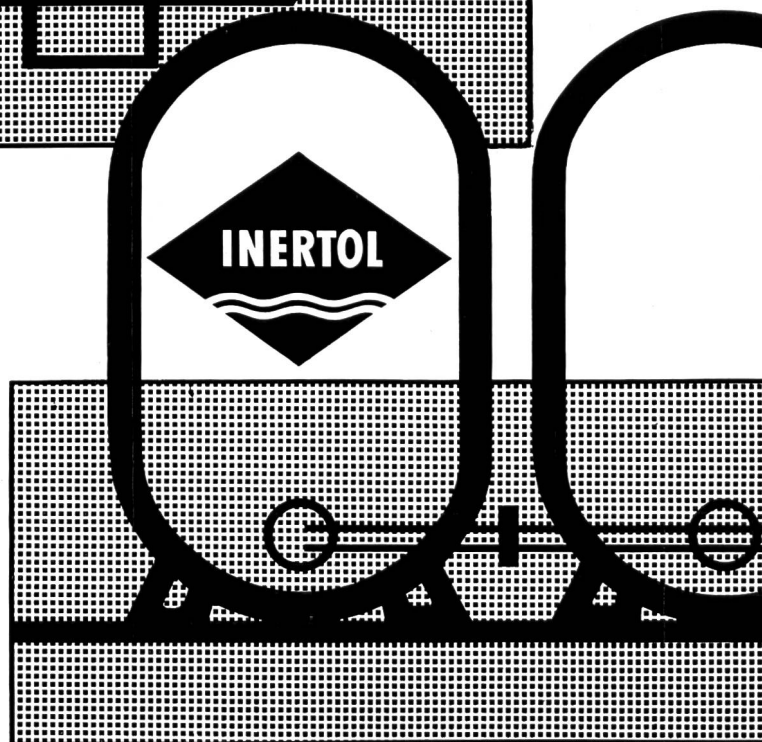
Aber der Zahn der Zeit nagt weiter. Witterungseinflüsse und Korrosionsschäden schreiten fort, wenn nicht zweckmässige und effektvolle Vorkehrungen zum Schutze von Tanks getroffen werden.

Ein ausgelaufener Tank tränkt nicht nur Wände und Böden für immer mit Öl. Ein Absickern von Öl ins Grundwasser führt zu Katastrophen, die sich beängstigend zu häufen beginnen. Und die auch finanziell schwerwiegende Folgen haben.

Deshalb auch hat das Eidg. Departement des Innern mit Wirkung ab 1. März 1968 «Technische Vorschriften» in Kraft gesetzt, die als Richtlinien für den Schutz von Tanks aller Arten gelten, bei denen eine Gefahr besteht, dass sie — durch ein unvorhergesehenes Leck — das Grundwasser verschmutzen könnten.

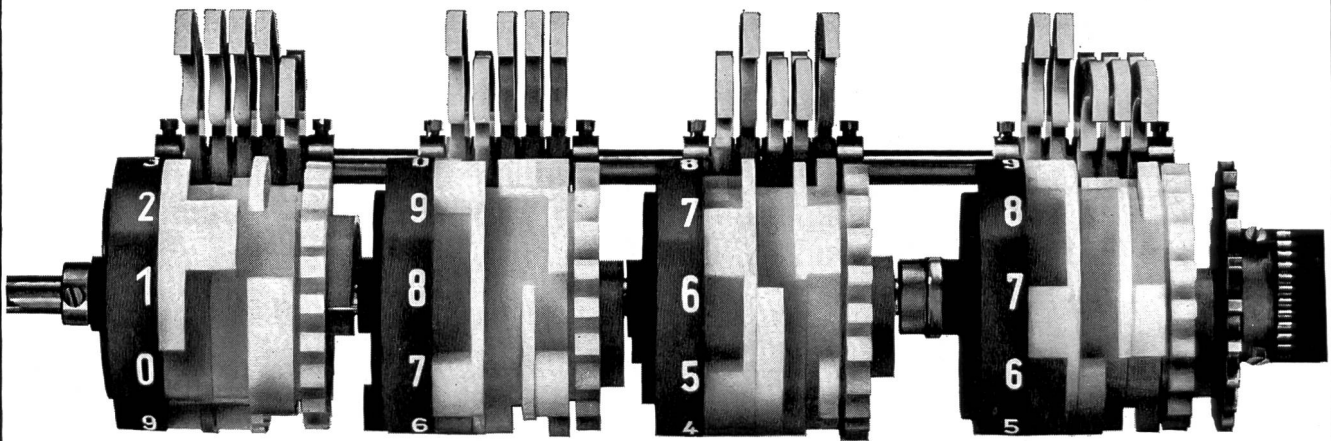
Wir haben diese «Technischen Vorschriften» für Sie in einer handlichen Broschüre in die Praxis übersetzt. Sie vermittelt Ihnen die ersten praktischen Vorschläge für wirksame Schutzmassnahmen, die den gesetzlichen Bestimmungen entsprechen. Wir geben sie auf Anfrage gerne kostenlos ab.

Das ist ein Beitrag der INERTOL-AG-Bautenschutzchemie an die Gesunderhaltung unseres Grund- und Trinkwassers.



INERTOLAG

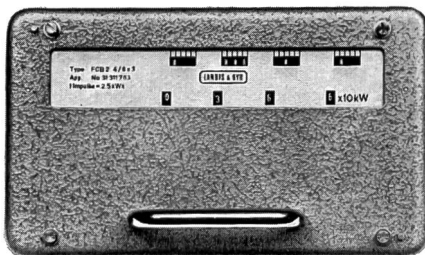
Bautenschutzchemie
8400 Winterthur
Tösstalstrasse 62, Telefon 052 29 33 21
Technischer Beratungsdienst



Code-Rollen mit Tasthebeln

Leistungs- und Zählerstands-coder für Ihr Dispatching

3465



Verklinken und Abtasten – mit dieser Bewegung füllt der Informations-Rechen den Speicher des Coders. Damit ist der Abtastvorgang beendet. Gespeicherte sowie neu eintreffende Zählimpulse gelangen, unabhängig von einer Hilfsspannung, auf die Coderollen. Dies können sein: Zählimpulse beliebiger Wertigkeit von Elektrizitätszählern, Gas- und Wasserzählern und andern Impulsgebern mit einer maximalen Frequenz von 3 Impulsen pro Sekunde. Die Information bleibt im Speicher bis zur nächsten Abtastung: sie kann beliebig oft und von jeder Fernwirkeinrichtung abgelesen werden, die den BCD, den 2

aus 5 oder den TELEX-Code «versteht». Damit lösen Sie das Problem der «gesicherten Übertragung». Der Zählerstand des Coders kommt immer vollständig in Ihr Dispatching, wo Sie mit Mittelwerten ein Tagesprogramm fahren, oder in Ihre Zentrale, wo Sie den Stunden- oder Tagesverbrauch wissen wollen. Damit lösen Sie aber auch die Probleme der Verrechnung und der Statistik; denn mit dem Streifenlocher und dem Datum-Zeit-Coder fassen Sie mehrere Coder zusammen und erhalten einen 5- oder 8-Kanal-Streifen, der sich zur maschinellen Auswertung einer ganzen Ableseperiode, zum Beispiel eines ganzen Monats, eignet.

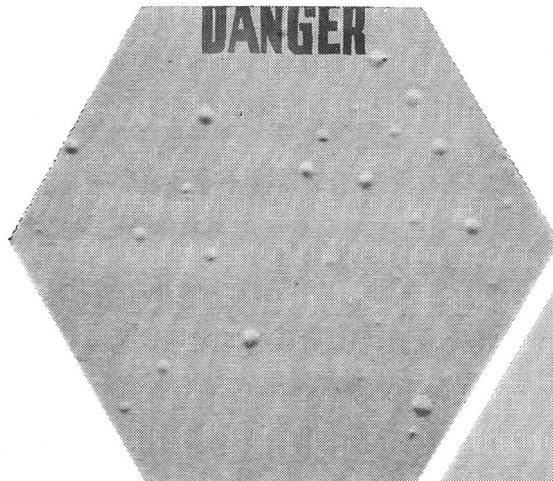
LANDIS & GYR

LANDIS & GYR AG
ZUG

042 4 25 25



Elektrizitätszähler
Fernwirktechnik
Wärmetechnik
Rundsteuerung
Kernphysik



nicht strahlengeschützt



strahlengeschützt

imerit EP

Schutzfarbe für Atomkraftwerke und alle strahlungsgefährdeten Räume wie:

- Reaktoranlagen
- Kernforschungszentren
- Isotopenlaboratorien
- Kliniken
- Luftschutzräume etc.

Imerit-EP nimmt nur eine geringe Strahlendosis auf und ist leicht dekontaminierbar.

Zudem ist Imerit-EP sehr abriebfest sowie beständig gegen Chemikalien, Öle, Fette, Alkalien, Blut, Detergentien, Abwasser etc.

Unsere Spezialisten, Chemiker und Ingenieure stehen Ihnen jederzeit gerne für die Lösung aller Ihrer Probleme des Oberflächen- und Korrosionsschutzes zur Verfügung. IMERIT-Farben sind weltbekannt und seit 40 Jahren erprobt und bewährt.

imerit ag

8620 Wetzikon
Fabrik für Farben und Lacke
Tel. (051) 77 03 85/Tx 53 244

☼6

Profitieren Sie von unserem Beratungsdienst.



Isotopenlaboratorium Gen...



Luft und Klimatechnik
Frei AG

3018 Bern
Bahnhöheweg 70, Tel. 031 56 25 25

8004 Zürich
Wengistrasse 7, Tel. 051 25 15 51

4000 Basel
Elsässerstr. 233, Tel. 061 43 92 60

1000 Lausanne
7 bis Rue Caroline, Tel. 021 23 74 08

Spezialfirma für
Klimaanlagen
Ventilationen
Kälteanlagen
Luftvorhänge
Brandschutz

erstellte

für die Maggia-Kraftwerke

die CO₂-Brandschutzanlagen für
Generatoren und Transformatoren
der Zentralen Verbano, Cavigno,
Peccia und Bavona

für die Blenio-Kraftwerke

die CO₂-Brandschutzanlagen für
Generatoren und Transformatoren
der Zentralen Biasca und Olivone

für die Kraftwerke Verzasca

die Klimaanlage für die
Kavernenzentrale
die Klimaanlage für den
Kommandoraum

Isoliermaterial Isolierlacke Isolierte Drähte und Kabel

für jeden Zweig
der Elektrotechnik

Soflex-Kabel (Isolation PVC)
Tdc - Tdcv - Tdc-aT - Tdcv-aT - Tdc-aF - Tdc-aR
Installationsdrähte und -seile bis 500 mm² für
Starkstrom- und Niederspannungsanlagen

Strahlenschutzmaterial Durotenax (Antiradiolit)

Schichtpressstoffe:
Dellit-Hartpapier für Schalttafeln
Vetronit-Glashartgewebe für mechanisch und elektrisch
beanspruchte Konstruktionsteile

Kupferkaschiertes Hartpapier und Glashartgewebe
für gedruckte Schaltungen

Lacktuch - Lackglasseide - Samicanit - Samicafolium - Samicatherm
Mikafolium - Mica- und Samica-Glasseidenbänder

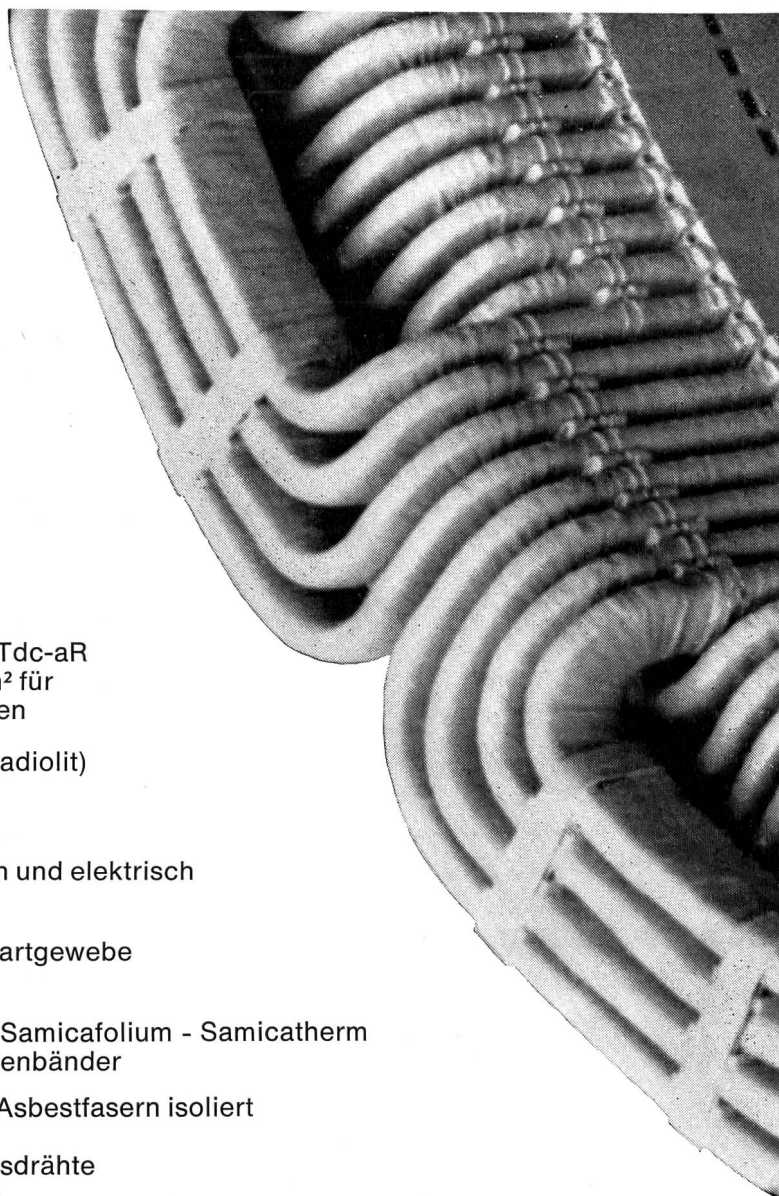
Silix- und Asbestit-Drähte mit Glas- und Asbestfasern isoliert
Lackisolierter Wicklungsdraht Thermex
Daglas SIB Glasseide-isolierte Wicklungsdrähte
Polyimidband-isolierte Wicklungsdrähte

Steatit, keramische Isolierstücke

Ofentrocknende Imprägnier- und Ueberzugslacke
Lufttrocknende Ueberzugslacke - Lösungsmittelfreie Lacke - Speziallacke
Klebelacke - Kompoune und Wachse - Isolierkitte (Spachtel- und
Füllmassen)

Wir stehen mit Dokumentationen und technischer Beratung gerne zu Diensten.

Telefon 061 80 21 21 / 80 14 21 – Telex 62 479



ISOLA

Schweizerische Isola-Werke
Breitenbach

COURVOISIER

COURVOISIER & CO AG

1

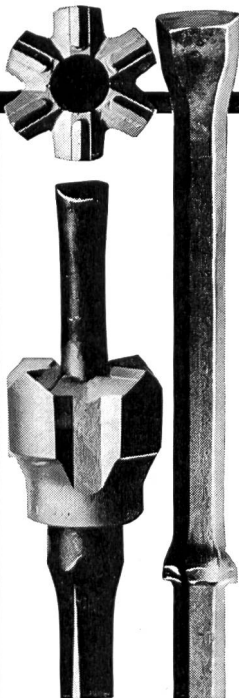
Gottstattstrasse 24

2501 Biel

Tel. 032 / 411 71

Telex 3 42 85

2



BOHRKRONEN UND MONOBLOCBOHRER SECO

mit Spezial-Hartmetalleinsätzen, be-
kannt für gute Standzeiten und hohe
Bohrleistungen, ab Lager lieferbar.
Wir beraten Sie gerne.

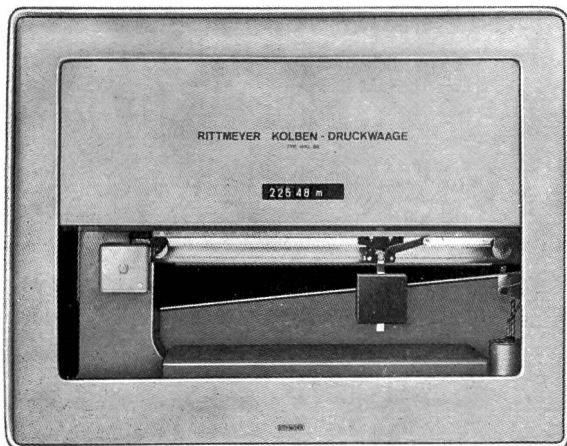


GARDNER-DENVER AIR TRAC

für mehr Bohrleistung, robust und
zuverlässig im Betrieb, einfache Be-
dienung, ab Lager lieferbar.



RITTMAYER WARUM DRUCKWAAGEN



Die Rittmeyer-Druckwaage als Messgerät für Wasserstände, Durchflüsse und Drücke gelangt überall dort zum Einsatz, wo andere Messmethoden nur mit kostspieligen baulichen Aufwendungen verwirklicht werden können, oder die gewünschte Genauigkeit und Zuverlässigkeit nicht erreichen. Ihre hauptsächlichsten Anwendungsgebiete sind Standmessungen von Stauseen und Flüssen sowie Durchflussmessungen in offenen Gerinnen. Sie ist zudem geeignet als sehr genaues Druckmessgerät.

Die Druckwaage ist gebaut als sehr robuste, automatische Laufgewichtswaage von hoher Genauigkeit. Sie arbeitet auch unter

erschweren klimatischen Bedingungen absolut zuverlässig. Für die Fernmeldung des Messwertes liefern wir sowohl digitale Systeme, die eine beliebig feine Stufung ermöglichen, als auch analoge Übertragungen. Ebenso ist der Einbau von Steuerkontakten oder der Anbau von Registriergeräten möglich.

Die Druckwaage ist erhältlich für Messgenauigkeiten von 0,25 ‰ und 1 ‰ und in einfacher Ausführung von 1 ‰.

Franz Rittmeyer AG Telefon 042 33 19 91
6300 Zug, Schweiz Telex 78 831 rittm ch

RITTMAYER

Apparatebau, Mess-, Steuer-
und Regelungsanlagen für die
Wasserwirtschaft

COURVOISIER

COURVOISIER & CO AG

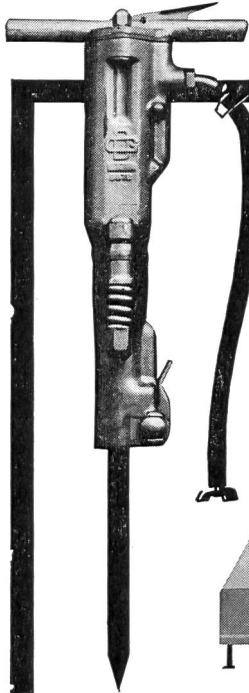
Gottstattstrasse 24

2501 Biel

Tel. 032 / 411 71

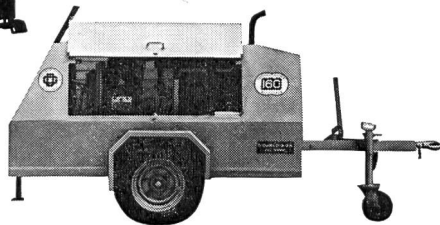
Telex 342 85

3

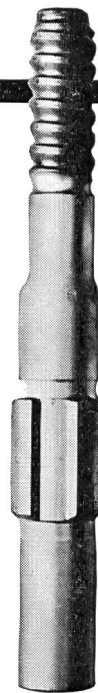


GARDNER-DENVER ROTA SCREW KOMPRESSOR UND ABBAUHAMMER

fahrbar und stationär, für hohe Leistungen bei geringen Unterhaltskosten.



4



KRONEN, VERLÄNGERUNGSGESTÄNGE, VERBINDUNGSMUFFEN UND EINSTECKENDEN

für wirtschaftliches Arbeiten mit Kordele- oder GD-Gewinde, lieferbar zu allen Maschinentypen. Wir beraten Sie gerne.

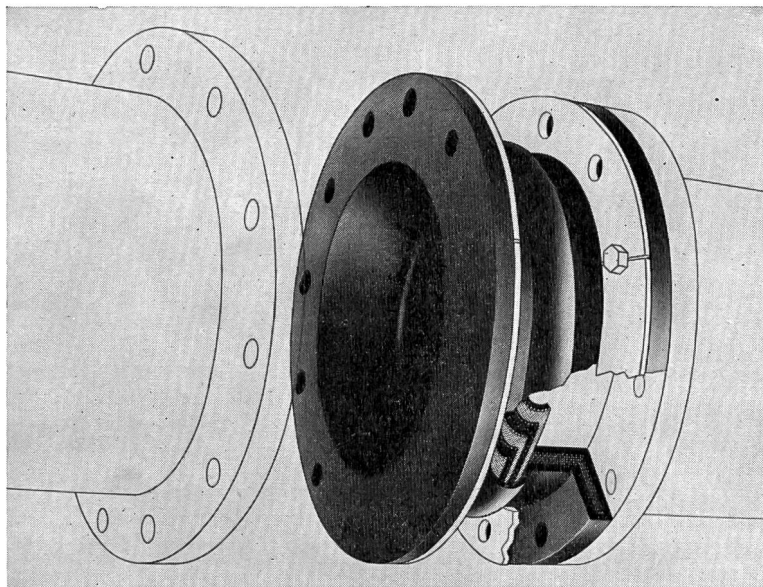


125

In Kläranlagen

—

DILATOFLEX



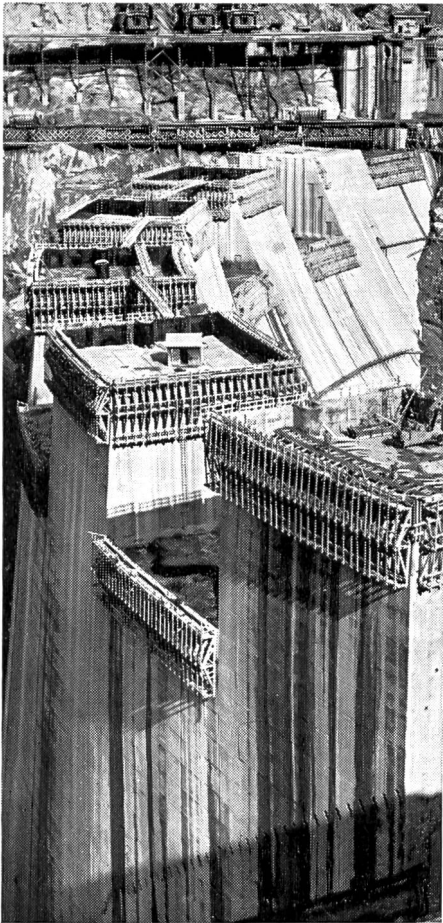
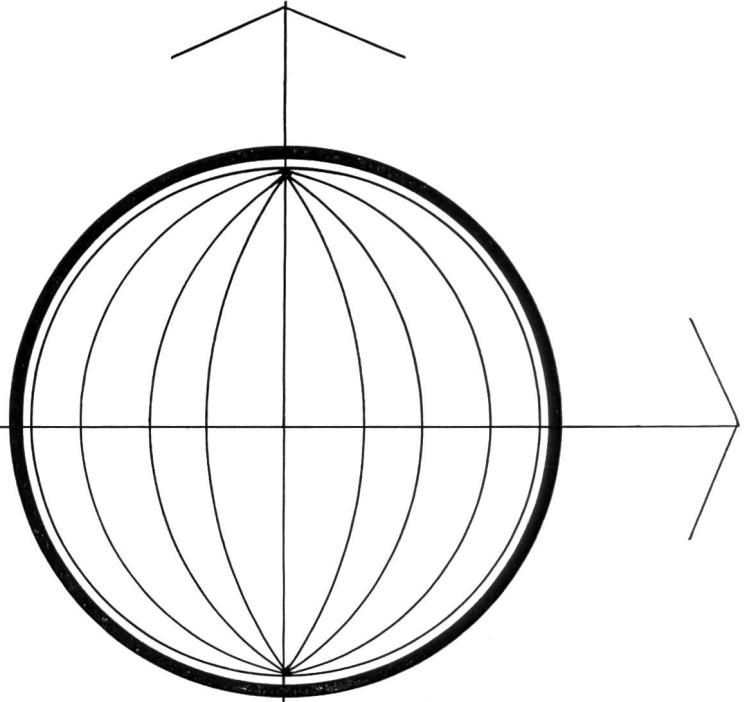
Gummi-Kompensatoren

- zum Ausgleich von Setzungen
- zur Aufnahme von Dilatation
- zur Dämpfung von Vibration in Rohrleitungen, Pumpen und Nebenaggregaten

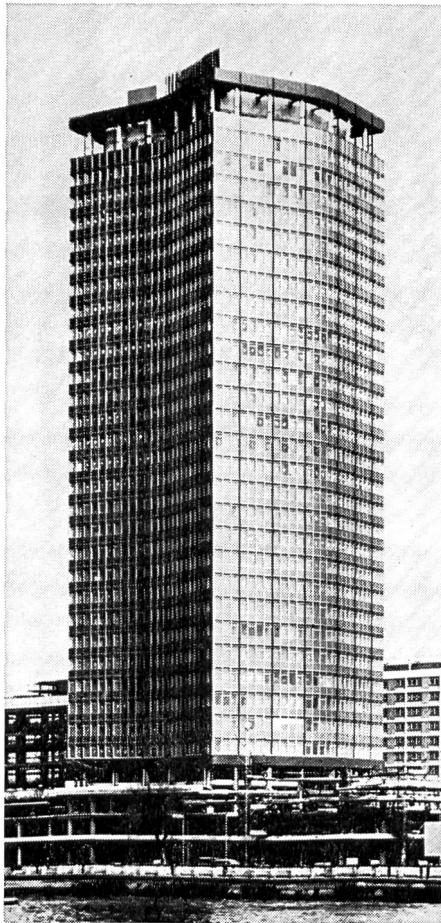
Telefon 051 / 28 37 37 oder
Postfach 8023 Zürich

KLÉBER-COLOMBES SUISSE SA ZÜRICH

Sika in aller Welt



In über 130 Staumauern in der ganzen Welt finden unsere Betonzusätze, Fugenbänder und Kitte Anwendung



Londons erster Wolkenkratzer wurde mit Zusatz von Plastiment betoniert.



In zahlreichen Brücken, wie hier bei der berühmten Verrazano-Narrows-Brücke in New York, werden Sika-Produkte verwendet.

Kaspar Winkler+Co.

8048 Zürich, Postfach 121,

Tel. 051 62 40 40

