

**Zeitschrift:** Wasser- und Energiewirtschaft = Cours d'eau et énergie  
**Band:** 60 (1968)  
**Heft:** 12

## Werbung

### Nutzungsbedingungen

Die ETH-Bibliothek ist die Anbieterin der digitalisierten Zeitschriften. Sie besitzt keine Urheberrechte an den Zeitschriften und ist nicht verantwortlich für deren Inhalte. Die Rechte liegen in der Regel bei den Herausgebern beziehungsweise den externen Rechteinhabern. [Siehe Rechtliche Hinweise.](#)

### Conditions d'utilisation

L'ETH Library est le fournisseur des revues numérisées. Elle ne détient aucun droit d'auteur sur les revues et n'est pas responsable de leur contenu. En règle générale, les droits sont détenus par les éditeurs ou les détenteurs de droits externes. [Voir Informations légales.](#)

### Terms of use

The ETH Library is the provider of the digitised journals. It does not own any copyrights to the journals and is not responsible for their content. The rights usually lie with the publishers or the external rights holders. [See Legal notice.](#)

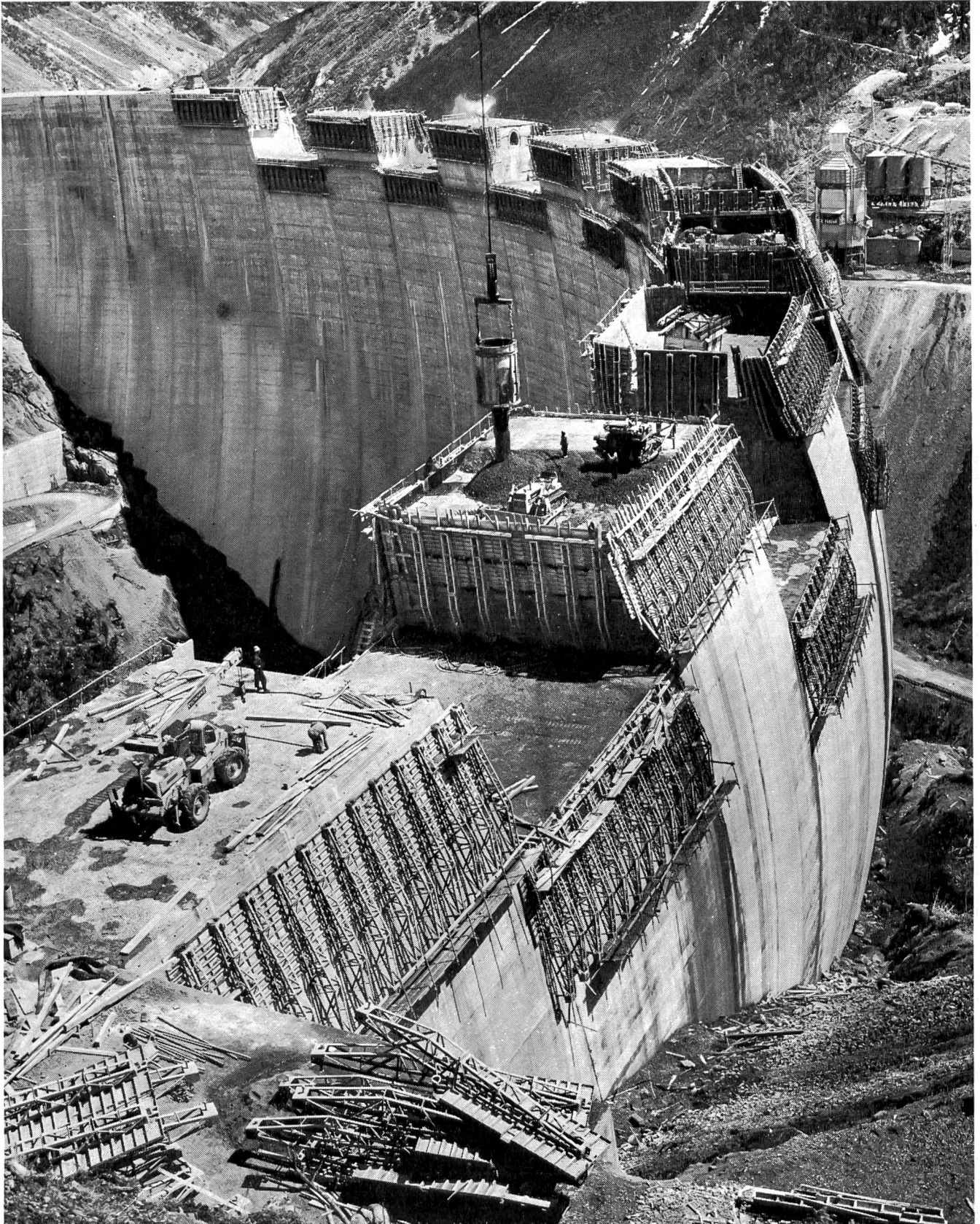
**Download PDF:** 15.10.2024

**ETH-Bibliothek Zürich, E-Periodica, <https://www.e-periodica.ch>**

---

# Leistungsfähig unterstützt die schweiz. Zement- Industrie Ingenieure und Unternehmen beim Bau der Talsperren

**E. G. Portland Zürich**





## ROTOVAR

1000-40 000 U/min

### stufenlose

Fräs-, Schleif- und Poliermaschine  
mit 2 biegsamen Wellen für

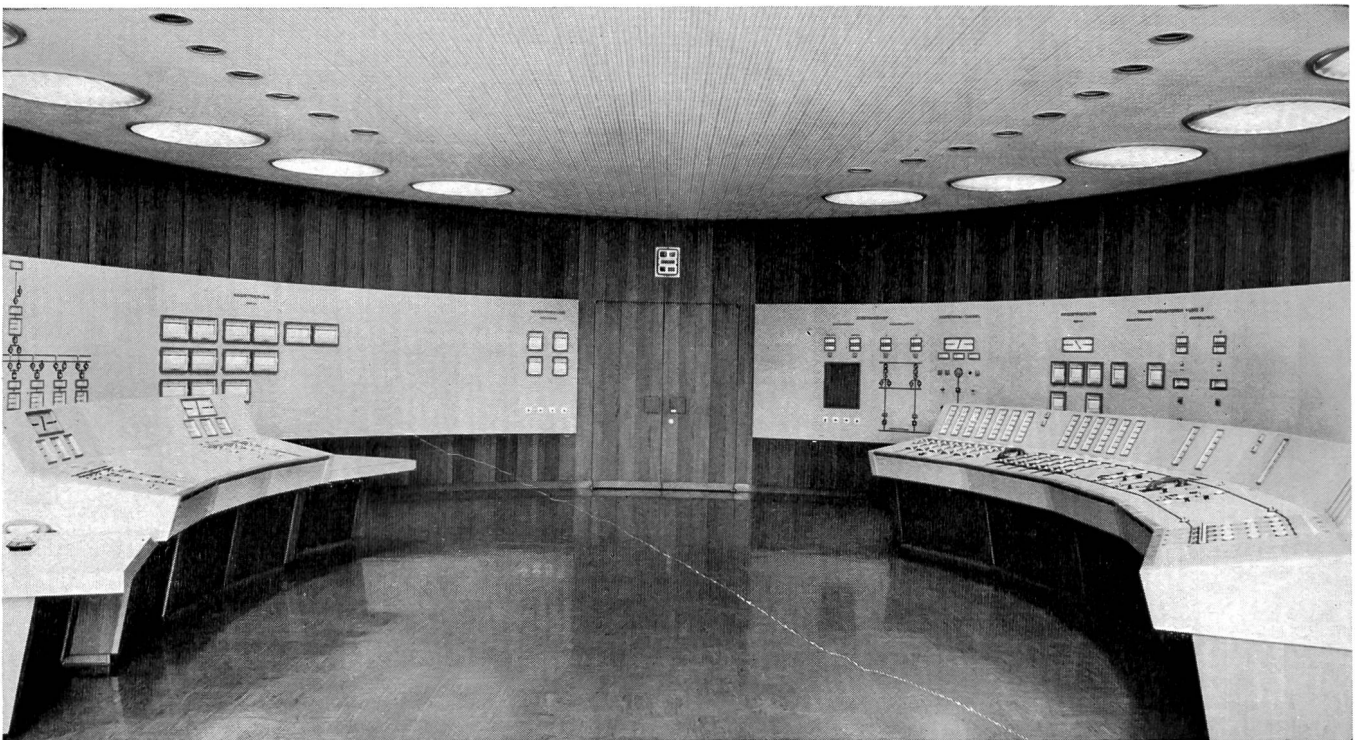
### Turbinen- Revisionen

und andere Arbeiten

Verlangen Sie Angebot oder unverbind-  
liche Vorführung vom Hersteller

**OTTO SUHNER AG. Brugg**

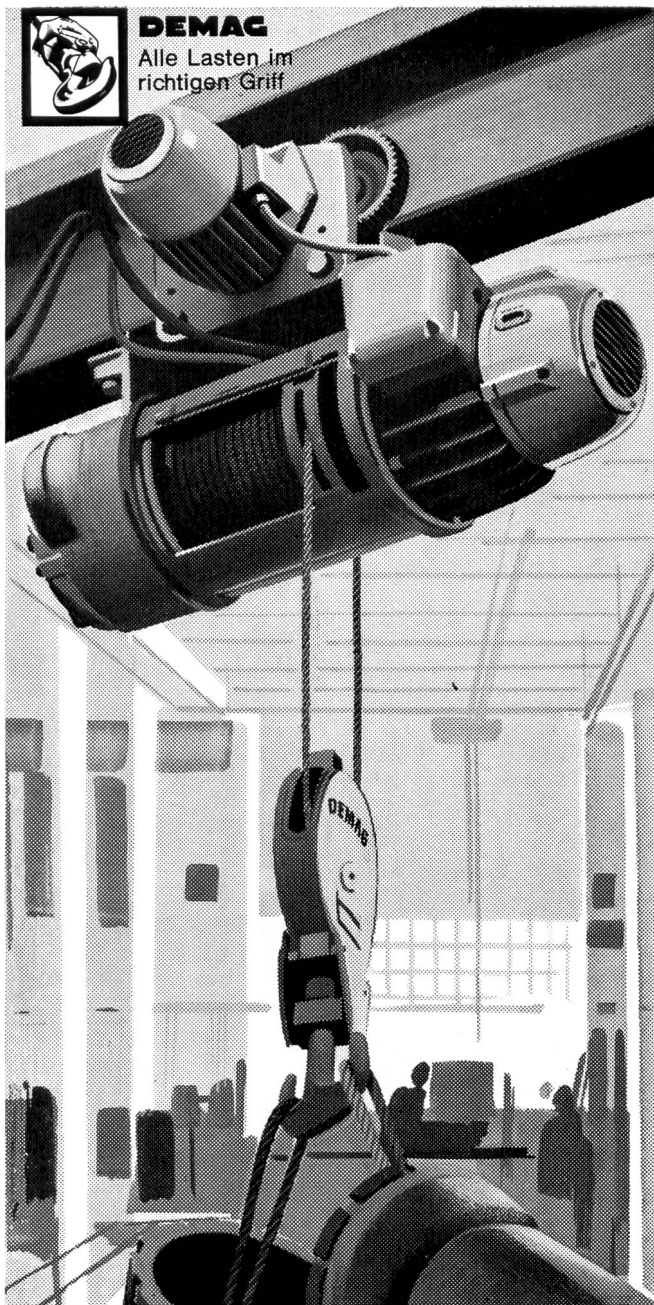
Tel. (056) 4 14 22



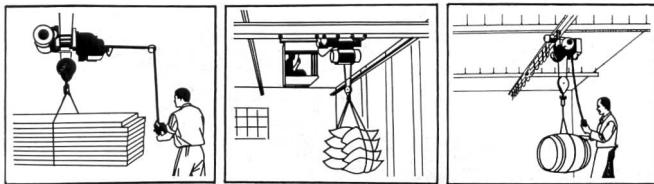
**ELECTRO-TABLEAUX BIEL-BIENNE**



**DEMAG**  
Alle Lasten im  
richtigen Griff



Überall ist der DEMAG-Elektrozug von grossem Nutzen



# Ueber 500.000

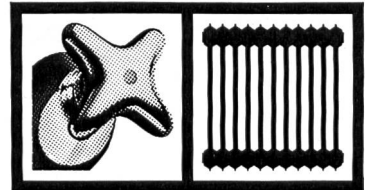
DEMAG-Elektrozüge in aller Welt! Für mehr als eine halbe Million Arbeitsplätze wurden DEMAG-Elektrozüge gewählt, um Zeit, Arbeitskraft, Kosten zu sparen. Sie bewegen Lasten von 125 bis 10 000 kg schnell, sicher, wirtschaftlich. Auch Ihrem Betrieb steht unser fachkundiger Rat zur Verfügung. Bitte telefonieren Sie uns.



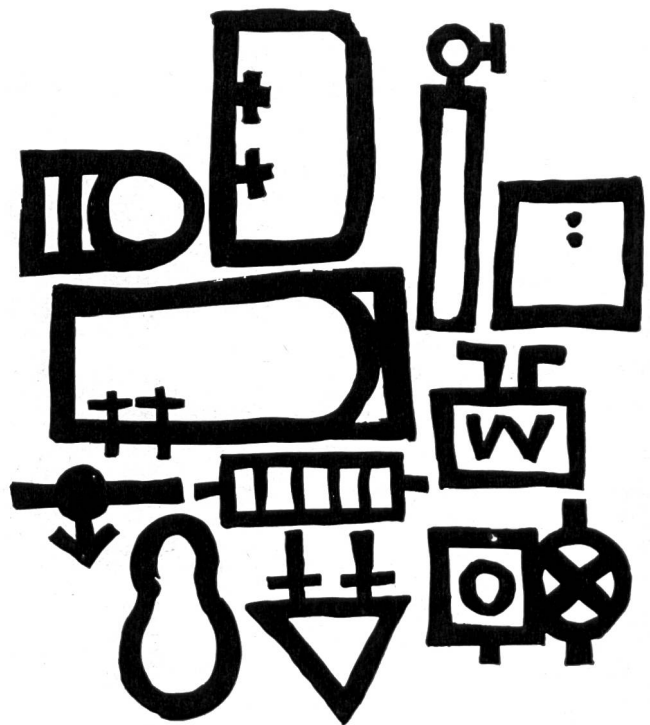
**Hans Fehr AG**  
8305 Dietlikon ZH  
Tel. 051/931 931

# 5.ish

900 auf einen Streich! 900 Aussteller aus 15 Ländern präsentieren Ihnen auf der 5.ish das Ergebnis ihrer Entwicklungsarbeit der letzten zwei Jahre, ihre Antwort auf die wachsenden Ansprüche des Konsumenten an Hygiene und Wohnkomfort. Wie weit, wie lange müßten Sie reisen, um einen Bruchteil der Marktübersicht zu erhalten, die Sie in Frankfurt übersichtlich, konzentriert, aktuell an einem Platz gewinnen. Maßgebende Gesprächspartner haben Zeit für Sie. Nutzen Sie den Vorteil der Information »an der Quelle«. Mit den Erfahrungen der ish sind Sie dem Wettbewerb gewachsen.



**Internationale  
Sanitär- und Heizungsausstellung**  
Frankfurt am Main 26. – 30. März 1969



Auskünfte und Eintrittskarten durch:

**natural**

Natural AG, Messe-Abteilung, 4002 Basel,  
Telephon 061 34 70 70, intern 376

Generalvertretung für die Schweiz

Rascher und billiger mit Heliswiss



Lufttransporte bis 1000 kg  
mit Helikoptern

Frischbeton, Telefonstangen  
Masten, Leitungsbau und  
Kontrollen, Alfhüttenversorgung  
Schädlingsbekämpfung  
Flugaufnahmen für  
Vermessung und Werbung

Heliswiss



Schweizerische Helikopter AG  
Flugplatz Bern-Belpmoos, 3123 Belp  
Telefon 031 54 33 11 / 12 / 13

Einsatzleitung und technischer Dienst  
Telefon 031 54 33 14 / 15

**CATERPILLAR**

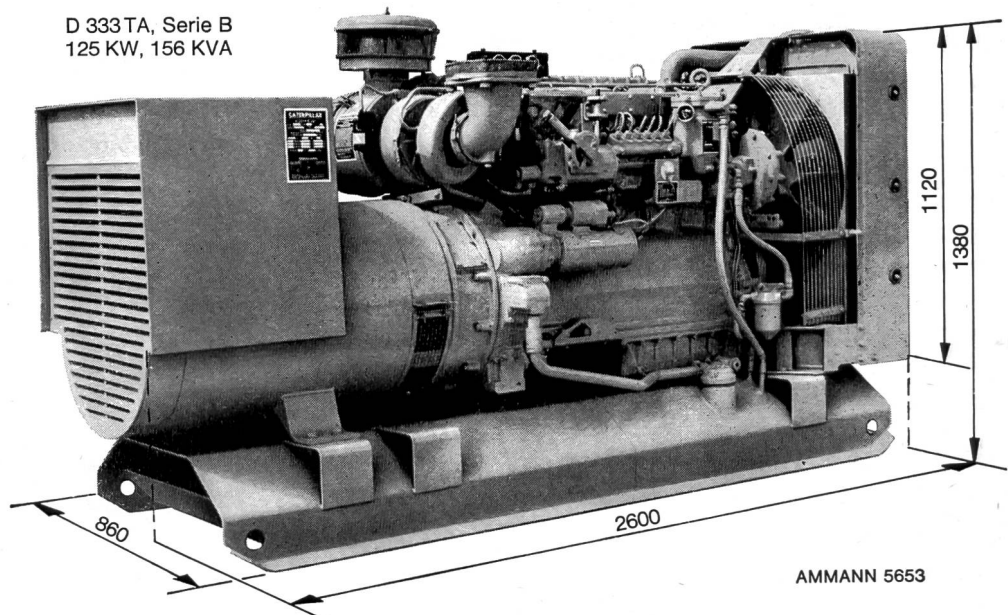
CATERPILLAR und CAT sind Schutzmarken der Caterpillar Tractor Co.

**Generatorengruppen  
25-800 kW**

ist dies nicht die Lösung  
Ihres Stromversorgungsproblems?

**Industrie-,  
Diesel- und  
Gasmotoren  
Schiffsdiesel-  
motoren**

D 333TA, Serie B  
125 KW, 156 KVA



Bitte  
verlangen Sie  
unverbindlich  
eine Offerte

AMMANN 5653



**ULRICH AMMANN**

Baumaschinen AG 4900 Langenthal ☎ 063/2 27 02 + 2 51 22

# Pneutra Silo S.A.

6600 LOCARNO  
Palazzo Rondinella  
Telefon 093 7 86 16

Pneumatische Transport- und Umschlagsanlagen für staubförmige Güter

## Ein wahrer Sauberkeitsfanatiker

der dennoch schonend und sparsam arbeitet, ist an vielen Orten willkommen; vor allem in Kläranlagen, Papierfabriken, der chemischen Industrie, in Nahrungsmittelbetrieben, Grossmetzgereien, der Getränke-

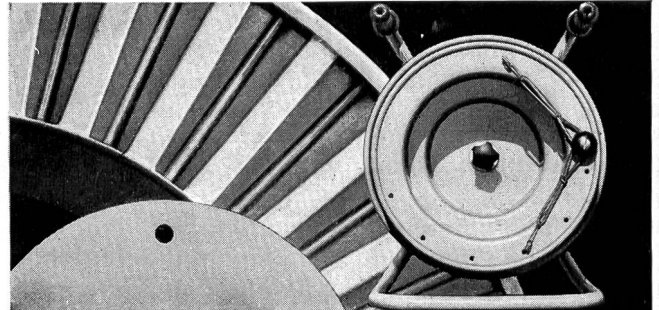
### Hydromat

von Birchmeier hervorragende Dienste. Dem harten Wasserstrahl, den seine Hochdruckpumpe erzeugt, ist selbst die zähste Schmutzkruste nicht gewachsen. Dabei ist dieses Verfahren höchst sparsam und weit schonender als der Einsatz mechanischer Geräte. Auch verschmutzte Kanäle sind für den HYDROMAT kein Problem: ein Spezialdüsenkopf zieht den Schlauch selbsttätig durch Rohre und Leitungen.

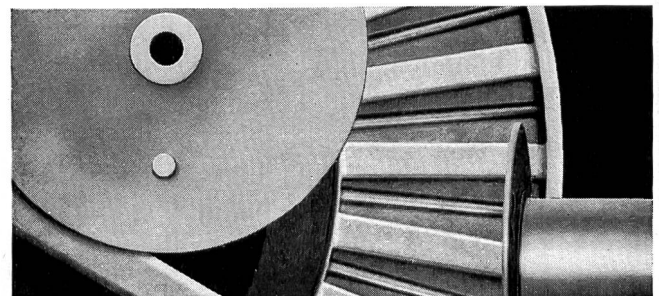
Verlangen Sie unsere ausführliche Dokumentation  
**BIRCHMEIER**  
Spritzenfabrik  
5444 Künten AG  
Tel. 056 3 3105



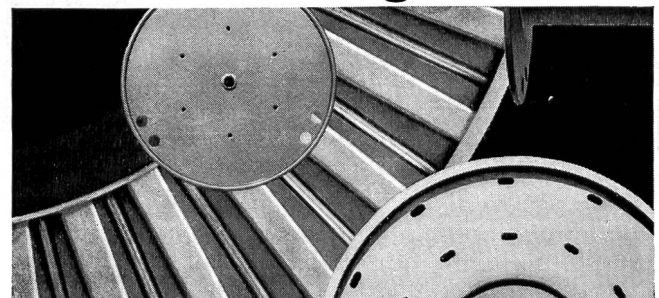
Tragrollen



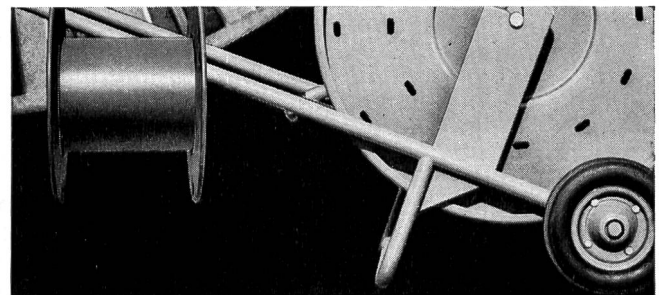
Fahrrollen



Lagerrollen



Maschinenrollen



Gross-Stahlrollen

**HERMANN LANZ AG**  
**4853 MURGENTHAL**

Fabrik für elektrotechnische Artikel und Metallwaren  
Telefon 063-3 43 41  
und die Grosshandelsfirmen



Seit 60 Jahren  
im Dienste der Kundschaft.

## Gebrüder DARANI

Hauptsitz: Faido

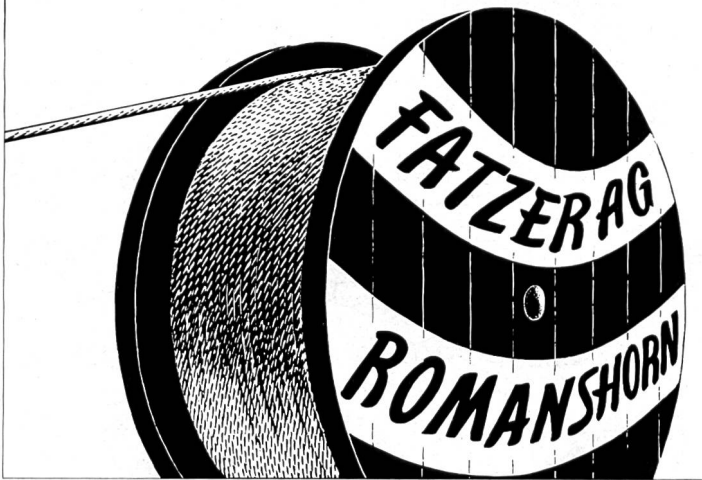
Tel. 094 / 9 10 22 / 23 / 24

Filialen in **Kriens, Chur, Sitten**

Werkplätze: Littau (LU)  
Bodio (TI) — Landquart (GB) — Chamoson (VS)  
mit SBB-Anschluss.

Sandstrahlreinigung — Spritzmetallisierung  
Mechanische und chemische Entrostungsarbeiten  
Isolierungen jeder Art.  
Korrosionsschutz für unter Wasser gegen hohe Beanspruchungen  
und besondere Einflüsse.

gegründet 1836



<b>Bergbahnseile</b>	für Gondel- und Luftseilbahnen, Ski- und Sessellifte, vollverschlossene Tragselle, Spann- und Telefonseile
<b>Baggerseile</b>	Spezialausführungen für Kabel- und Löffelbagger, Schrapper
<b>Bauseile</b>	für Krane in drehfreier Ausführung, Hebezüge und Winden
<b>Leitungsbau-Seile</b>	für Freileitungen, Verankerungen; Montage-Zugseile
<b>Spezialseile</b>	für Skibindungen u. s. w.; rostfreie und säurebeständige Seile
<b>Aufzug-Seile</b>	für Personen- und Warenaufzüge, drehfreie Ausführungen für Elektro-Aufzüge
<b>Struppen und Schlingen</b>	in jeder Dimension und Ausführung, endlose Schlingen in Kabelschlag
<b>Zubehör</b>	Seilkauschen, -briden, -klemmen, Gerüstverbinder, Spannschrauben, Haken



**FATZER AG Drahtseilfabrik 8590 Romanshorn**  
Telefon (071) 631232 Telex 77176

**OTTO FISCHER AG**  
Elektrotechnische Artikel en gros  
Sihlquai 125 Zürich 5  
Postfach 8023 Zürich ☎051/42 3311

**ROTHPLETZ  
LIENHARD**

& CIE AG.

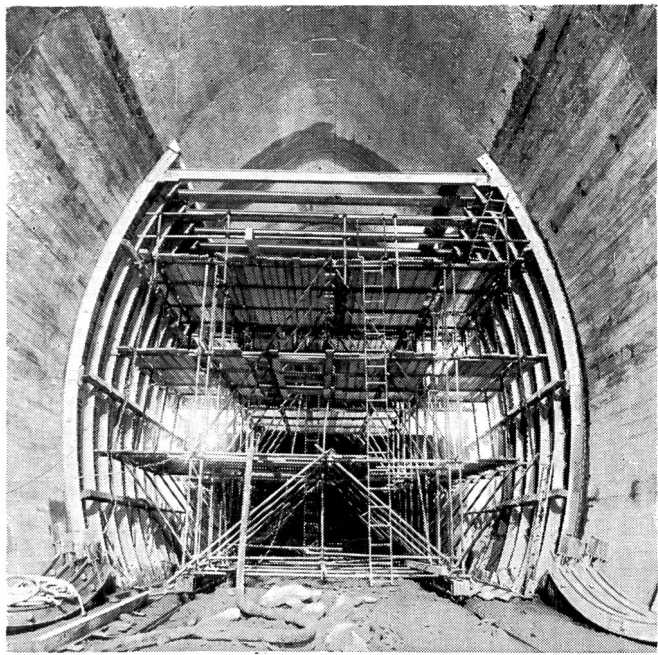
Ingenieurbüro — Bauunternehmung

**50 Jahre**



Aarau Bern Olten  
Baden Thuisis

Stollen- und Tunnelbau  
Brücken- und Strassenbau  
Wasserbau, Spundwandarbeiten  
Industriebau  
Projektierung von Brücken,  
Hoch- und Tiefbauten

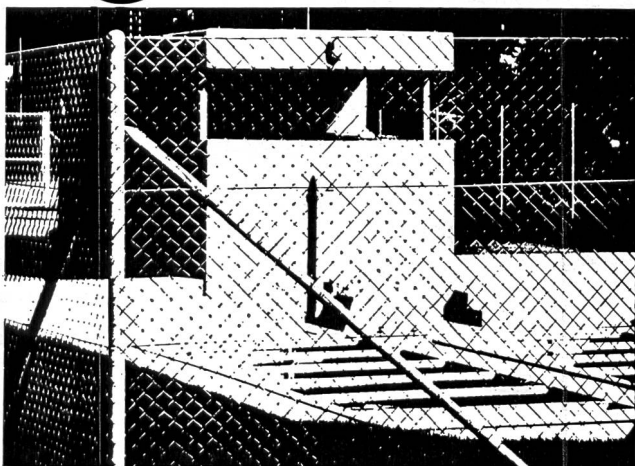


Entreprise de Travaux Publics

**Pierre Chapuisat, ingénieur**

tous travaux souterrains

**Lausanne Martigny**



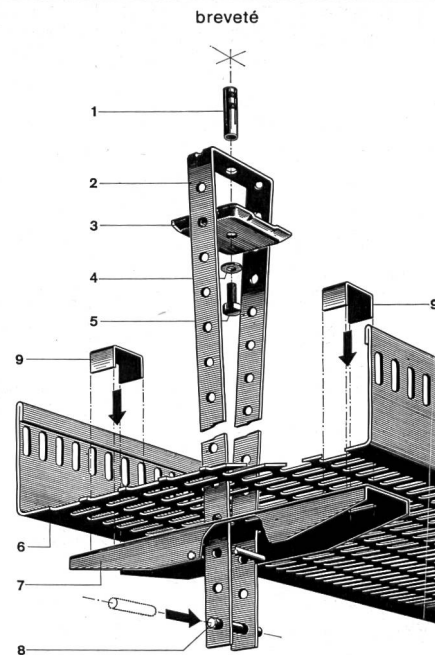
Ob Sportplatz, Tennis-Court, Fabrik, als Spezialisten für Drahtgeflecht- und Knotengitterzäune, Eisen- und Rohrkonstruktionen bringen wir Ihnen in jedem Fall die zweckmässigste Lösung.

Verlangen Sie unsere unverbindliche Beratung und Offerte.

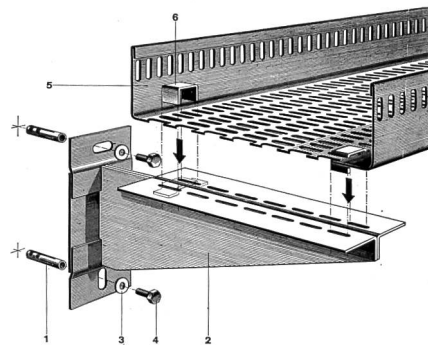
**PLETSCHER + CO** Tel 053 / 64287  
**ZAUNFABRIK**  
**8226 SCHLEITHEIM**

# HEER

## Chemins de câbles



Nouveau dispositif mobile et central pour suspension aux plafonds. Plus d'enfilage. Les câbles s'introduisent tout tendus, sans être gênés par des suspensions latérales. Temps de posage abrégé et montage facile, également par personnel non spécialisé. Pas besoin d'outils spéciaux.



Les dispositifs de fixation sont normalisés pour le montage au plafond et à la paroi. Les chemins de câbles HEER sont livrables en 5 largeurs: 140, 210, 280, 350 et 420 mm, avec tous accessoires, soit, coudes horizontaux et verticaux, pièces T et + avec réductions et embranchements de 0 à 90°, équerres et pièces d'arc intérieures et extérieures. Raccordement simple et rapide des chemins de câbles HEER, indépendants des fixations, soit aux parois, soit aux plafonds.

**Quelques références:** CIBA S. A., Etabl. IBM, Monthey — Centrale thermique, Vouvry — Centrale thermique de l'Electricité Neuchâtoise, Corcelles — Transair S. A., Aéroport de Neuchâtel, Colombier — Borel S. A., Pesoux — Radio Suisse S. A., Prangins — Dir. des Aéroports militaires, SIMIR, Payerne — Entrepr. Electr. Fribourg, Fribourg et Payerne — Ateliers CFF et Buffet de la gare, Yverdon — Ateliers CFF, Bière — PTT, Genève-Cornavin — Paillard S. A., Yverdon — Usines Tornos, Crémines BE — Hôpital de Cery, Prilly — Coop. de pâtes aliment., Morges — Iril S. A., Renens — etc.



**H. Heer & Co. 4600 Olten**

Tôles perforées / Métal déployé  
 Industriestrasse 28

**Tél. 062 211633**  
**Service rapide — Individuel**  
**Depuis 1875**

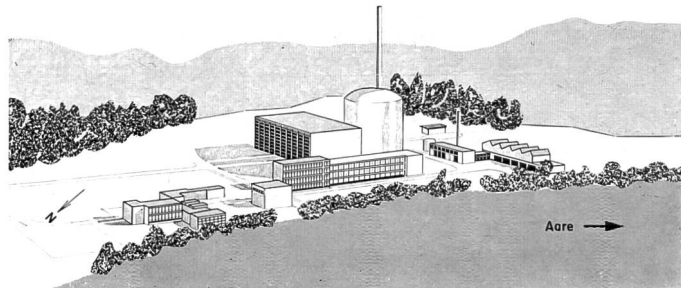


# WALTER J.HELLER AG BERN ILANZ SION



Druckstollen  
Livigno-Ova Spin  
Dienstbrücke  
über den Spöl

## BKW

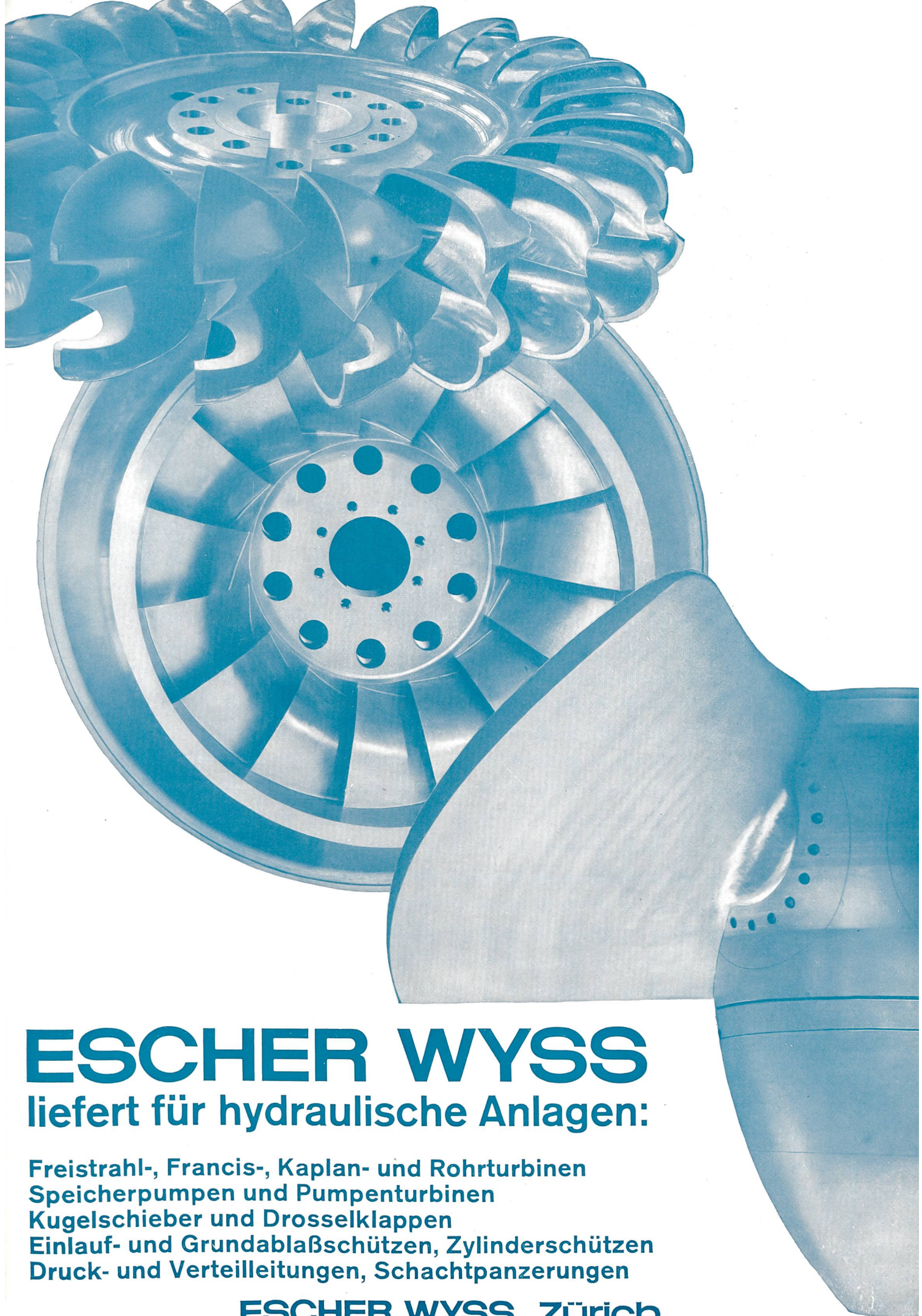


Modellansicht des Atomkraftwerkes Mühleberg

Bau des Atomkraftwerkes Mühleberg und des neuen Aarekraftwerkes Bannwil sowie Beteiligungen an Partnerwerken in den Kantonen Bern, Wallis, Tessin und Graubünden

Totaler Energieabsatz 1967: 3,7 Milliarden Kilowattstunden

# Bernische Kraftwerke AG



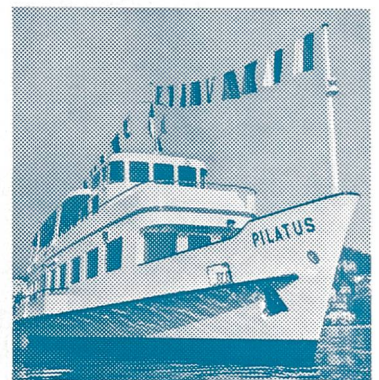
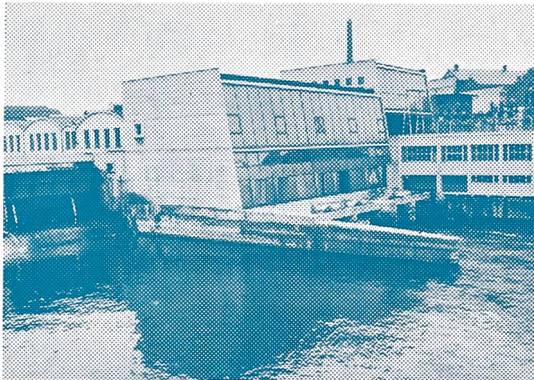
# **ESCHER WYSS**

**liefert für hydraulische Anlagen:**

**Freistrah-, Francis-, Kaplan- und Rohrturbinen  
Speicherpumpen und Pumpenturbinen  
Kugelschieber und Drosselklappen  
Einlauf- und Grundablaßschützen, Zylinderschützen  
Druck- und Verteilleitungen, Schachtpanzerungen**

**ESCHER WYSS ZÜRICH**

# Kennen Sie alle Anwendungs- möglichkeiten für Saurer Dieselmotoren?



Zivilschutzanlagen, Spitäler und Warenhäuser, kurz alle Betriebe, die sich keinen Stromunterbruch leisten können, sind Benutzer von serienmässigen Saurer-Dieselmotoren für stationäre Notstromanlagen.

Bauunternehmungen, Elektrizitätswerke usw. ziehen fahrbare Anlagen für die Stromversorgung vor.

Fahrzeugbauer wie die SBB, aber auch Werften und Schiffahrtsgesellschaften benutzen die Saurer-Dieselmotoren für den Antrieb.

Aus welchen Gründen wird aber gerade Saurer immer wieder vorgezogen? Der Saurer-Dieselmotor für Stromaggregate hat die gleiche Konzeption wie derjenige in den Lastwagen, und das Ansehen, das diese Nutzfahrzeuge geniessen, kennen wir alle!

Saurer hat einen gut eingespielten Kun-

dendienst und grosse Ersatzteillager in der ganzen Schweiz – über 30 Servicestellen! Servicemonteur stehen jederzeit zur Verfügung. Sie übernehmen auch die periodische Kontrolle und Wartung im Abonnement.

Für jede Stromversorgungsanlage kann das optimale Notstromaggregat eingesetzt werden. Die zur Auswahl vorhandenen Typen haben Leistungsbereiche von 25 – 1600 PS.

Wir möchten Ihnen gerne unverbindliche Informationen zukommen lassen. Dürfen wir Ihre Anfrage erwarten? Saurer – Qualität – Vertrauen.

**Aktiengesellschaft Adolph Saurer**  
9320 Arbon Tel. 071/46 91 11