

Objekttyp: **Advertising**

Zeitschrift: **Wasser- und Energiewirtschaft = Cours d'eau et énergie**

Band (Jahr): **61 (1969)**

Heft 1

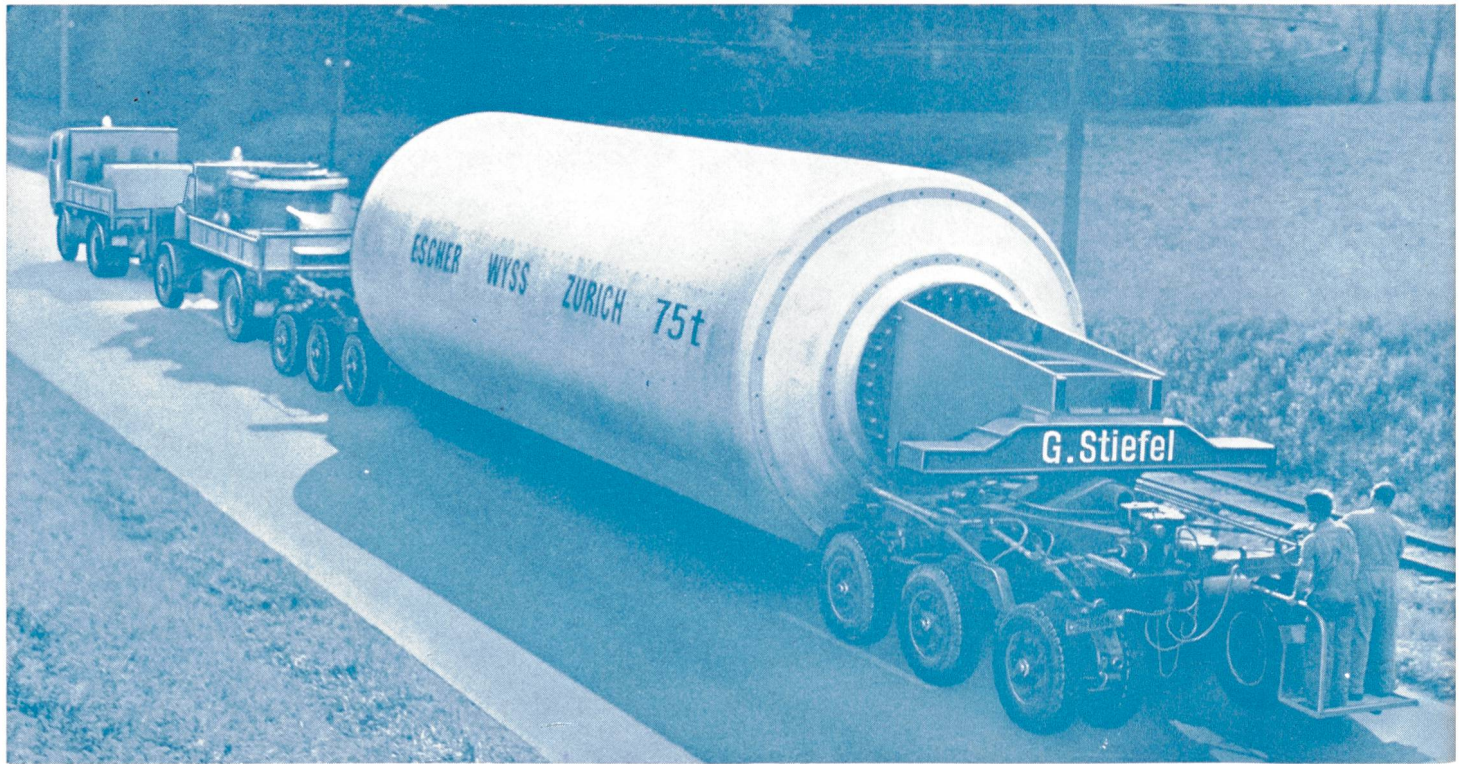
PDF erstellt am: **14.09.2024**

Nutzungsbedingungen

Die ETH-Bibliothek ist Anbieterin der digitalisierten Zeitschriften. Sie besitzt keine Urheberrechte an den Inhalten der Zeitschriften. Die Rechte liegen in der Regel bei den Herausgebern. Die auf der Plattform e-periodica veröffentlichten Dokumente stehen für nicht-kommerzielle Zwecke in Lehre und Forschung sowie für die private Nutzung frei zur Verfügung. Einzelne Dateien oder Ausdrucke aus diesem Angebot können zusammen mit diesen Nutzungsbedingungen und den korrekten Herkunftsbezeichnungen weitergegeben werden. Das Veröffentlichen von Bildern in Print- und Online-Publikationen ist nur mit vorheriger Genehmigung der Rechteinhaber erlaubt. Die systematische Speicherung von Teilen des elektronischen Angebots auf anderen Servern bedarf ebenfalls des schriftlichen Einverständnisses der Rechteinhaber.

Haftungsausschluss

Alle Angaben erfolgen ohne Gewähr für Vollständigkeit oder Richtigkeit. Es wird keine Haftung übernommen für Schäden durch die Verwendung von Informationen aus diesem Online-Angebot oder durch das Fehlen von Informationen. Dies gilt auch für Inhalte Dritter, die über dieses Angebot zugänglich sind.



Transport von Zementmühlen und Mischtrommeln im Gewicht von 60—90 Tonnen nach dem In- und Ausland mit unseren hängern Nr. 87 und Nr. 88. Tragkraft bis 100 t, Länge 20—35 Meter. Durchmesser 3,0 bis 4,8 Meter.

Schwer-Transporte Montage-Abteilung 10 Pneukrane Funk

bis 100 t Stückgewicht
im Flachland und Gebirge

Maschinentransporte
Fabrikumzüge

Bauelement-Transporte
vorfabriziert in Stahl
und Beton

für Montage und Demontage
von Stahlkonstruktionen

Maschinen
Bau-Elementen

mit Hubkraft bis zu
105 Tonnen

mit Hakenhöhe bis zu
90 Metern

für die Montage von
— Stahlkonstruktionen
— Betonelementen
— vorfabrizierten Gebäuden

verbindet unsere Büros
— mit allen Disponenten
— mit allen Kranwagen
— mit allen Schleppern
und Spezialfahrzeugen
im Umkreis von 150

Wir können Sie somit
jederzeit und **sofort**
bedienen, was in Not-
fällen für Sie besonders
wichtig ist.



Verlangen Sie:

- Unsere technischen Vorschläge für Transport und Montage von Stücken jedes Gewichtes und jeder Dimension. Unsere Disponenten beraten Sie gerne.
- Unsere Prospekte über die 30 verschiedenen Schwertransport- und Spezialanhänger.
- Unsere Prospekte über die verschiedenen Kranwagen von 4,5 bis 105 t Hubkraft und 10 bis 90 Metern Hakenhöhe.

8045 Zürich: Uetlibergstr. 20
Tel. 051 33 11 33 (6 Linien)
und 051 35 44 35 (5 Linien)
Telex 54402

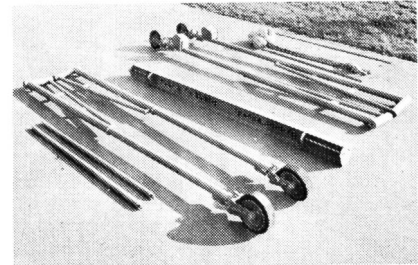
Der neue Meili-Blockkran

- in 7 Teile zerlegbar
- in der Höhe teleskopisch verstellbar
- im Handumdrehen aufgestellt und zerlegt
- mit Lastwagen leicht transportierbar

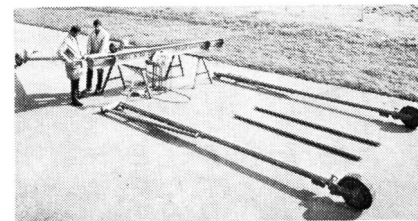


Bei der teleskopischen Ausführung lässt sich die Höhe des Bockkrans der Höhe vorhandener Räume oder der Last anpassen.

Bei der neuen Ausführung teleskopieren nur die vier Tragstützen, während eine starre Verstrebung die Stabilität vergrößert. Dieser besonders schlanke und wendige Meili-Bockkran kann auch in beladenem Zustand leicht verschoben und in jede Richtung gerollt werden.



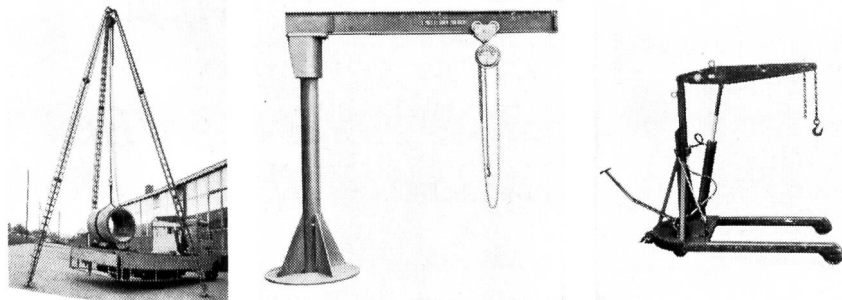
Seine Einzelteile beanspruchen für Lagerung und Transport nur wenig Raum. Der abgebildete 5 t Cyclone Flaschenzug mit Unterflanschlaufkatze in einem Stück hat nur 48 cm Bauhöhe.



Zum Aufstellen benötigen zwei Mann je nach der Grösse des Krans nur 10—30 Minuten. Oben ist eine erste Phase im Bild festgehalten. Sobald alle vier Stützen und die beiden Drahtseile befestigt sind, kann der Kran mit den beiden Seilwinden sukzessive aufgestellt werden.

Mit einem solchen Kran können 1 oder 2 Mann ein Fahrzeug beladen und entladen, ohne auf zusätzliche Hebmittel angewiesen zu sein.

Weitere Produkte aus unserem Herstellungsprogramm



a) Leicht zerlegbare Dreibeine aus Stahl- oder Anticorodalrohr, 1/2—3 t und bis 5 m Auszugslänge. Starr oder teleskopisch verstellbar. Gittermastenbauart ab 5 m Stützenlänge für leichteres Gewicht.

b) Säulendrehkrane mit 360° Aktionsbereich. Bei Vollast und jeder Ausladung leicht schwenkbar.
c) Hydraulische Elefantekrane bis 2700 kg für Flur- und Lastwagenbetrieb. Sehr robust, stabil und wendig.



L. Meili & Co., 4046 Zürich

Büros, Werk und Lager:
Zehntenhausstrasse 63, Telefon (051) 57 03 30

Coupon

We

Senden Sie uns Ihre neueste Dokumentation:

- D 1102 Bockkrane
- D 5102 Dreibeine
- D 3102 Säulendrehkrane
- 1082 Elefantekrane



Eternit®

Wasser



zwischen Quelle



Eternit®

Sauberes, gesundes Wasser mit Asbestzement-Druckrohren «Eternit».

Problemlose, dichte Abwasserleitung mit Asbestzement-Kanalisationsrohren «Eternit».

Wirtschaftliche Kläranlagen mit Asbestzement-Zackenüberfällen und -Wellplatten «Eternit».

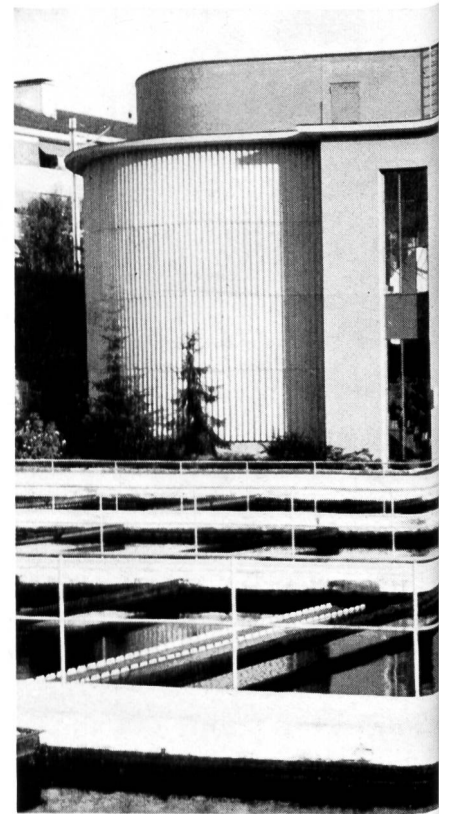
Asbestzement-Produkte «Eternit» bietet Vorteile sowohl technischer als auch wirtschaftlicher Natur. Die Rohre sind widerstandsfähig gegen Korrosion und chemische Einflüsse, haben ein hohes Leitvermögen, geringes Gewicht, eine kleine Wärmeleitfähigkeit und sind frostbeständig. Sie bewähren sich seit über 50 Jahren, lassen sich leicht transportieren und sind einfach zu verlegen.

Eternit AG 8867 Niederurnen



Eternit®

und Kläranlage



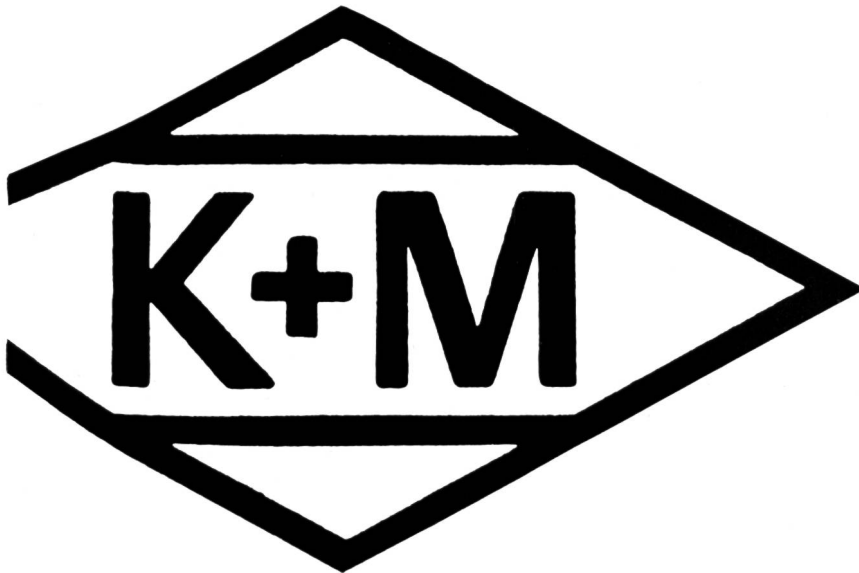
BKW



Atomenergie und Wasserkraft
arbeiten künftig zusammen zur
Deckung des steigenden Elektrizitätsbedarfs

Die BKW versorgen rund 850 000 Einwohner des Kantons Bern und
angrenzender Gebiete mit elektrischer Energie.
Totaler Absatz 1968: 3,7 Milliarden Kilowattstunden

Bernische Kraftwerke AG



Elektrische Installationen
Öffentliche Beleuchtungsanlagen
Niederspannungsleitungen
Hochspannungsleitungen
Freiluft- und Trafostationen
Kabelverlegungen
Bauseilbahnen
Fahrleitungen für Trolleybus und
Bahnen
Spezialwerkzeuge für
den Leitungsbau

Aktiengesellschaft

KUMMLER & MATTER ZÜRICH

Elektrische Unternehmungen

POLYMET

La nouvelle
gaine de protection
pour câbles électriques
Der neue Kabelmantel



Doublage de la gaine de polyéthylène par une
feuille d'aluminium recouverte d'une pellicule
de copolymère de polyéthylène

Verstärkung des Polyäthylenmantels durch
ein mit einer Polyäthylen-Copolymer-Schicht
kaschiertes Aluminiumblatt

sûre

étanche

wasserdicht

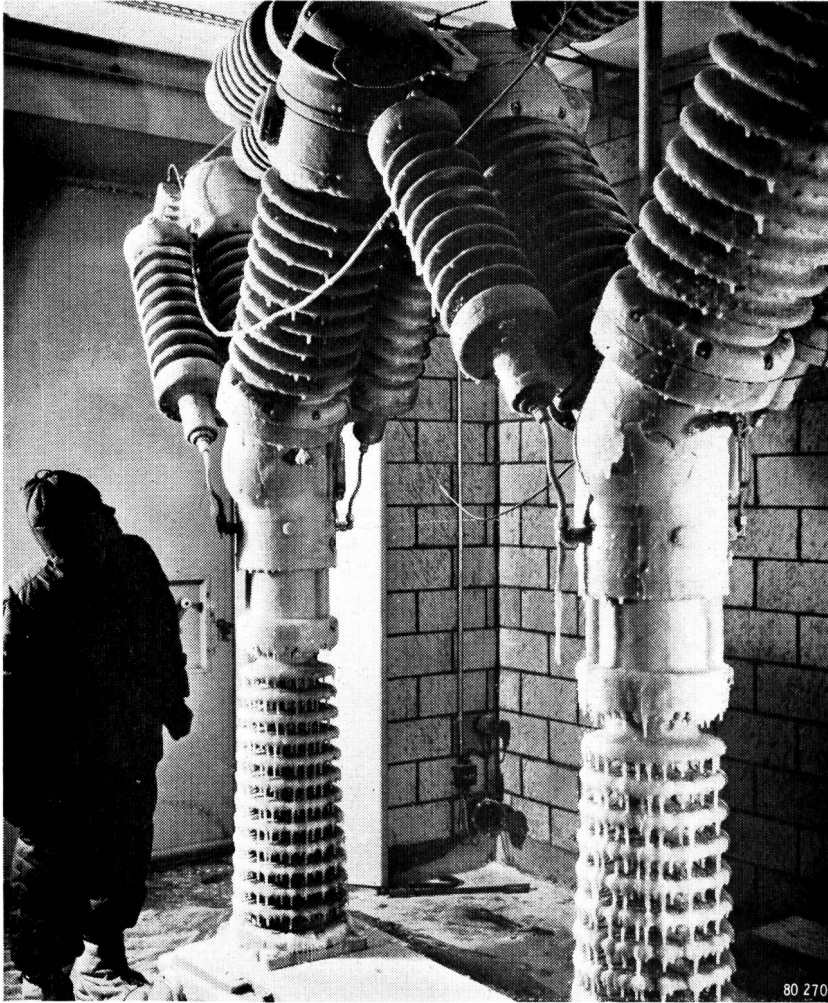
légère

sicher

leicht

CABLES

CORTAILLOD



«Stillstand ist Rückschritt» lautet das ungeschriebene Gesetz aller Produktion. Wer heute Spitzenleistungen erbringen will, muss ständig auf der Suche nach Neuem, Besserem sein. Dabei gehen Entwicklung und Prüfung Hand in Hand. Zeitgemässe Einrichtungen zur Kontrolle der Produktion und zum Studium von Entwicklungsaufgaben sind die Hilfsmittel des Ingenieurs im Versuchslabor. Immer höher steigen die Anforderungen, immer strenger werden die Prüfbedingungen, immer differenzierter die Ausführung. Bruchteile von Millimetern sind ebenso ausschlaggebend wie Bruchteile von Millisekunden. Bei weit geringeren Abmessungen und Gewichten gegenüber früher wird heute ein Mehrfaches an Leistung verlangt. Oelarme Schalter wurden ehemals für Spannungen bis zu 30 000 Volt gebaut. Heute haben sie bis zu 100 000 Volt zu bewältigen. Um das Verhalten solcher Schalter unter allen Betriebsbedingungen zu testen, werden diese Vorgänge in speziell eingerichteten Laboratorien möglichst naturgetreu nachgeahmt.



Maschinenfabrik Oerlikon 8050 Zürich



ROTOVAR

1000-40000 U/min

stufenlose

Fräs-, Schleif- und Poliermaschine
mit 2 biegsamen Wellen für

Turbinen- Revisionen

und andere Arbeiten

Verlangen Sie Angebot oder unverbindliche
Vorführung vom Hersteller

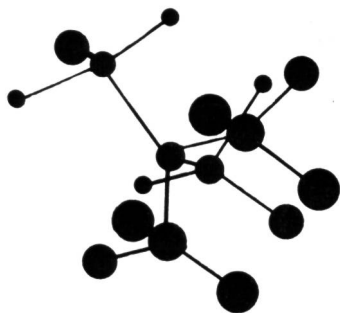
OTTO SUHNER AG. Brugg

Tel. (056) 414 22



ELECTRO-TABLEAUX BIEL-BIENNE

redresseurs pour



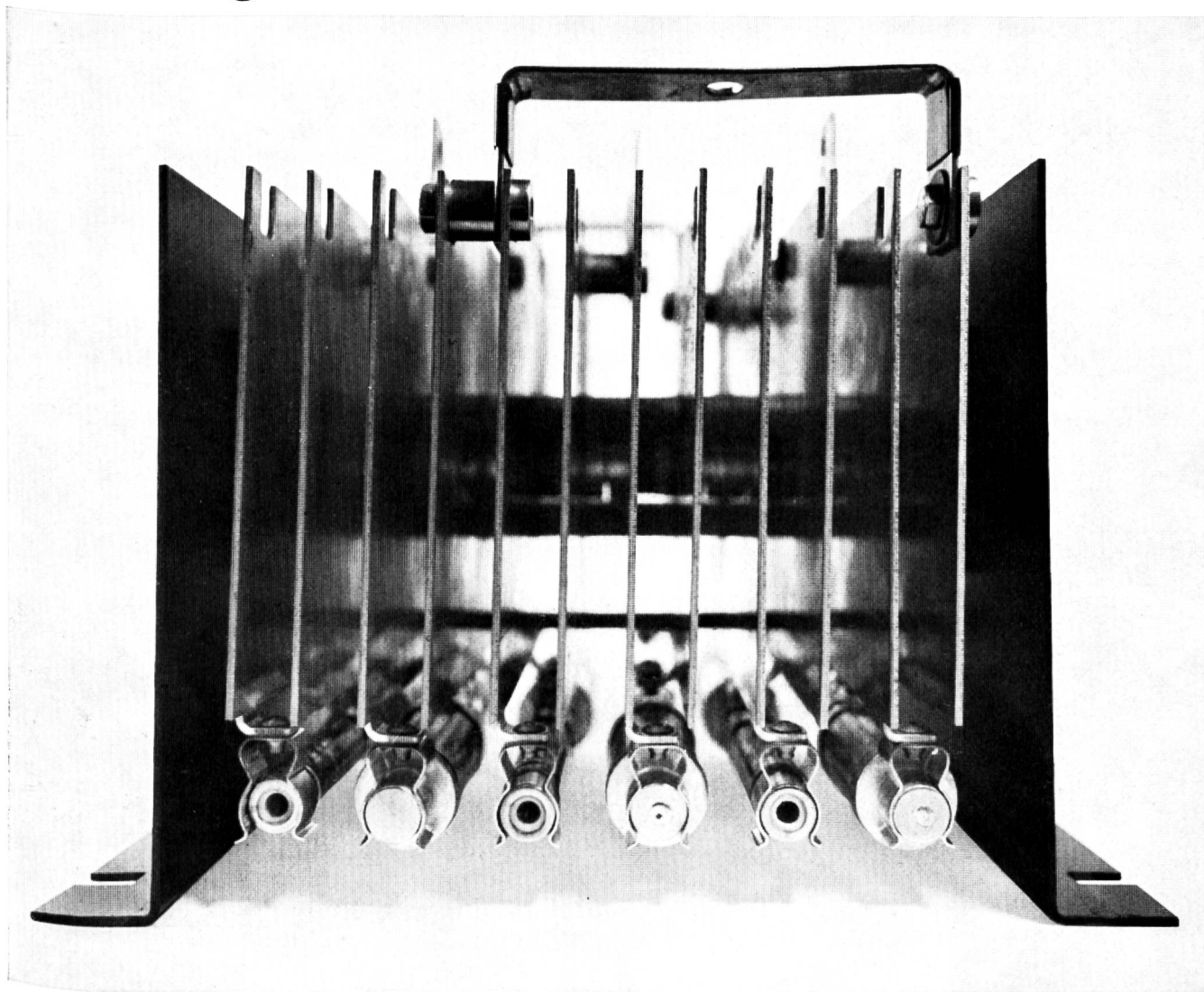
la galvanoplastie

le traitement de surface métallique

l'électrophorèse

chargeur de batterie

soudure etc....



pont redresseur triphasé 300 A 220 V, avec éléments RC

équipés de diodes au silicium

sécheron

type H 150 B

c'est mieux!

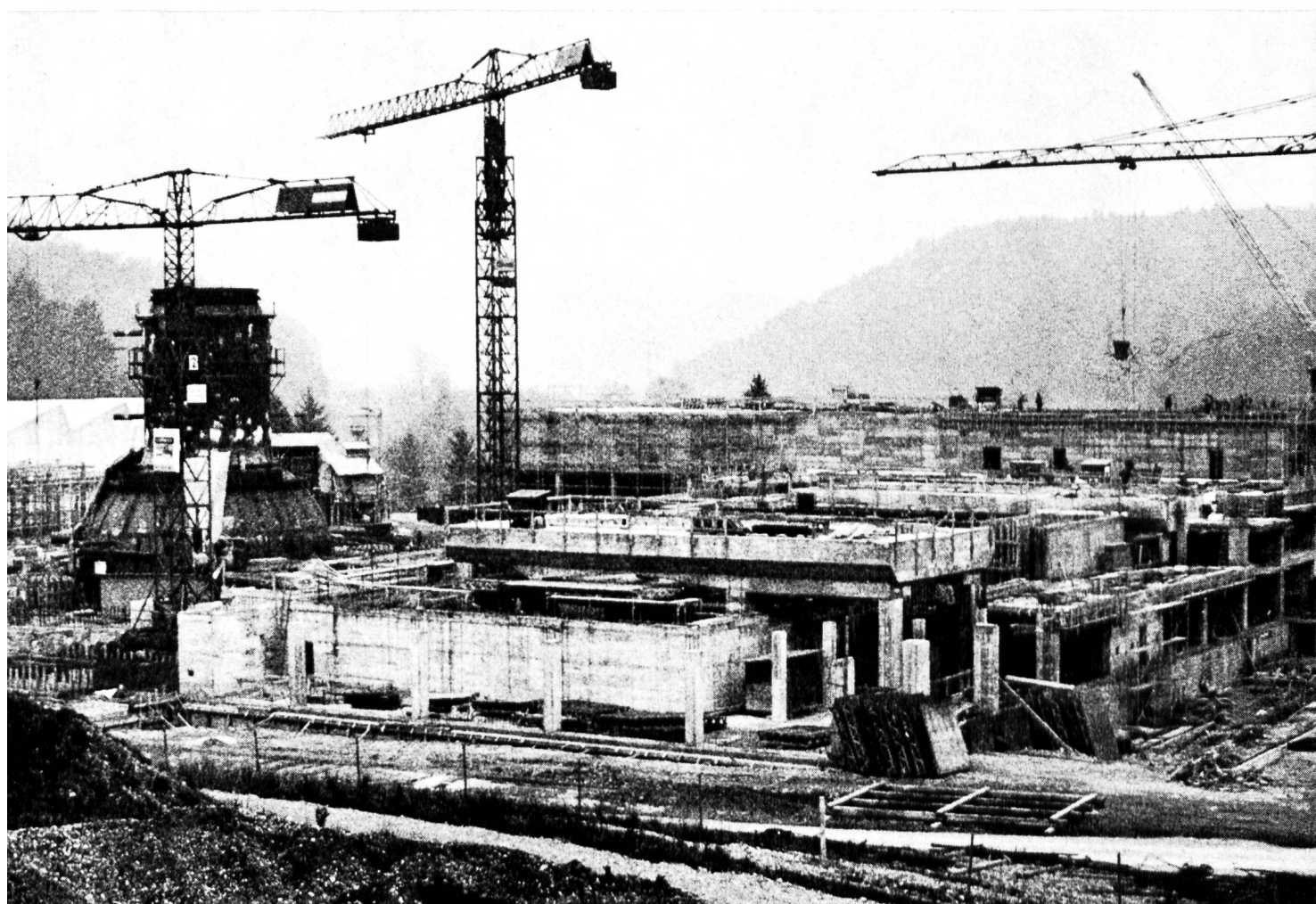


S.a. des ateliers de sécheron, 1211 Genève 21.

H 104 f

Bau des Atom- kraftwerks Mühleberg

Ausführung
sämtlicher
Arbeiten für den
Aushub
Eisenbetonbau
Wasserbau und die
Kanalisationen



Bauunternehmung
Atomkraftwerk
Mühleberg:

Losinger+Co AG Bern
Frutiger Söhne AG Thun
Kästli+Spycher Bern
Wirz+Co Bern
Bezzola AG Biel