

Objektyp: **Advertising**

Zeitschrift: **Wasser- und Energiewirtschaft = Cours d'eau et énergie**

Band (Jahr): **61 (1969)**

Heft 2

PDF erstellt am: **12.07.2024**

### **Nutzungsbedingungen**

Die ETH-Bibliothek ist Anbieterin der digitalisierten Zeitschriften. Sie besitzt keine Urheberrechte an den Inhalten der Zeitschriften. Die Rechte liegen in der Regel bei den Herausgebern.

Die auf der Plattform e-periodica veröffentlichten Dokumente stehen für nicht-kommerzielle Zwecke in Lehre und Forschung sowie für die private Nutzung frei zur Verfügung. Einzelne Dateien oder Ausdrucke aus diesem Angebot können zusammen mit diesen Nutzungsbedingungen und den korrekten Herkunftsbezeichnungen weitergegeben werden.

Das Veröffentlichen von Bildern in Print- und Online-Publikationen ist nur mit vorheriger Genehmigung der Rechteinhaber erlaubt. Die systematische Speicherung von Teilen des elektronischen Angebots auf anderen Servern bedarf ebenfalls des schriftlichen Einverständnisses der Rechteinhaber.

### **Haftungsausschluss**

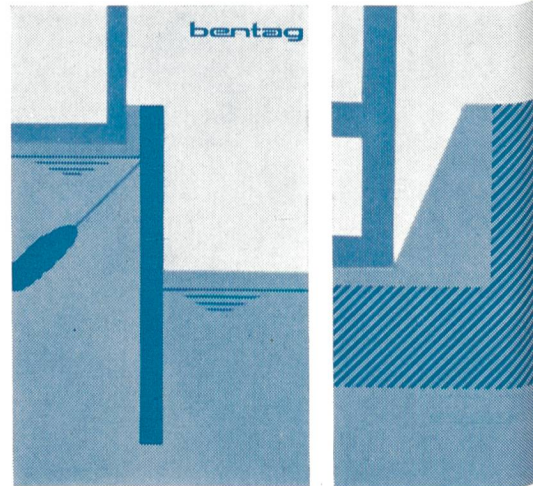
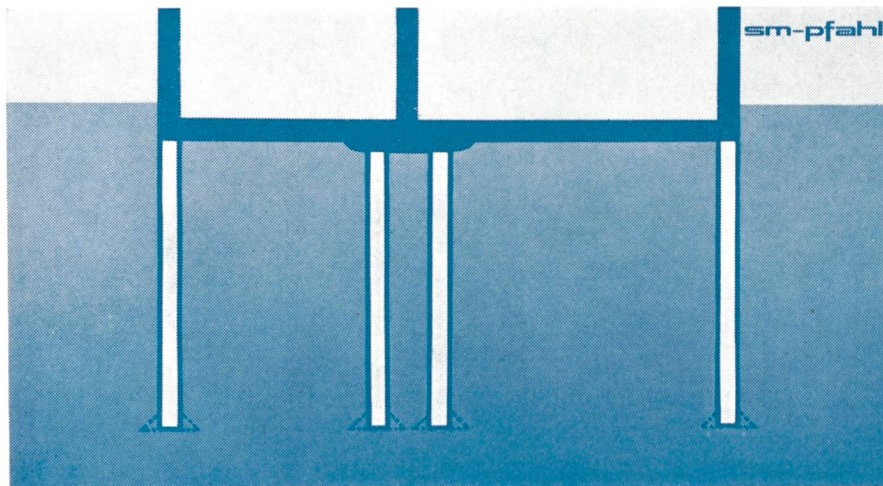
Alle Angaben erfolgen ohne Gewähr für Vollständigkeit oder Richtigkeit. Es wird keine Haftung übernommen für Schäden durch die Verwendung von Informationen aus diesem Online-Angebot oder durch das Fehlen von Informationen. Dies gilt auch für Inhalte Dritter, die über dieses Angebot zugänglich sind.



**Ortsbeton-Bohrpfähle** für Lasten von 100 bis 700 Tonnen. Bohrungen unverbohrt im Bentonitverfahren, Durchmesser 50 cm bis 150 cm, mit oder ohne glockenförmiger Fussverbreiterung zur Verminderung der Bodenpressung, mit oder ohne Schaftarmierung. Lärm- und vibrationsarm (kein Rammen).

Schlitzwände im Bentonitverfahren für Baugrubenumschliessungen. Öldichte Tauchwände zum Schutz des Grundwassers. Stützmauern. Pfähle grosser Tragkraft und Tiefe. Lärm- und vibrationsarm.

Tiefenverdichtungen nach Rütteldruckverfahren. Zur Erhöhung der Tragfähigkeit anstehender Böden oder lichter Aufschüttungen. Reduktion der Wasserdrainage (k-Wert) groblässiger Kiese und Kies



**SPEZIALFUNDATIONEN**

Postfach 8032 Zürich  
Zollikerstrasse 44  
Telefon (051) 32 52 13  
Telex 5 27 38  
weitere Geschäftsstellen:  
Basel, Liestal und Chur.

**TIEFBAU**

Strassen- und Flugplatzbau  
Stollen- und Tunnelbau  
Kraftwerk- und Flussbau  
Postfach 8032 Zürich  
Neumünsterallee 9

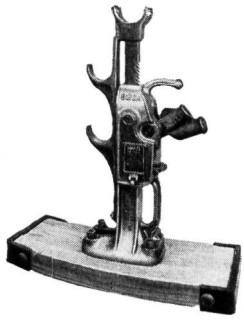
**ERDBAULABOR**

alle erdbaumechanischen und bauchemischen Untersuchungen  
Postfach 4410 Liestal

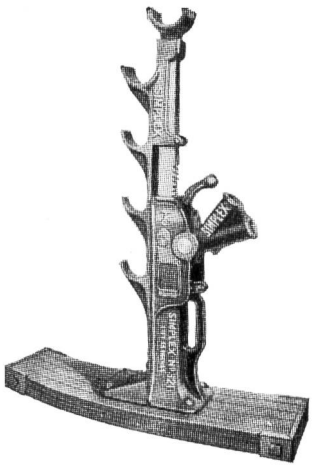
**SCHAFIR  MUGG**

# Mehr Arbeitskomfort und grössere Betriebssicherheit dank Meili-Leistungsbau-Geräten

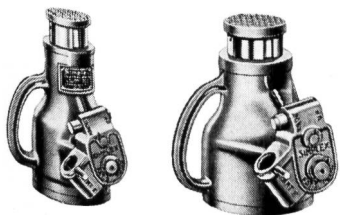
Die mechanischen Simplex Fusswinden sind für Strapazierarbeiten gebaut. Sie erfordern keine Werkstatt oder Fachkenntnisse und sind ohne jeden Unterhalt jederzeit betriebsbereit. Die Abstandsbetätigung erlaubt eine gute Uebersicht des Arbeitsfeldes und vermeidet Unfälle.



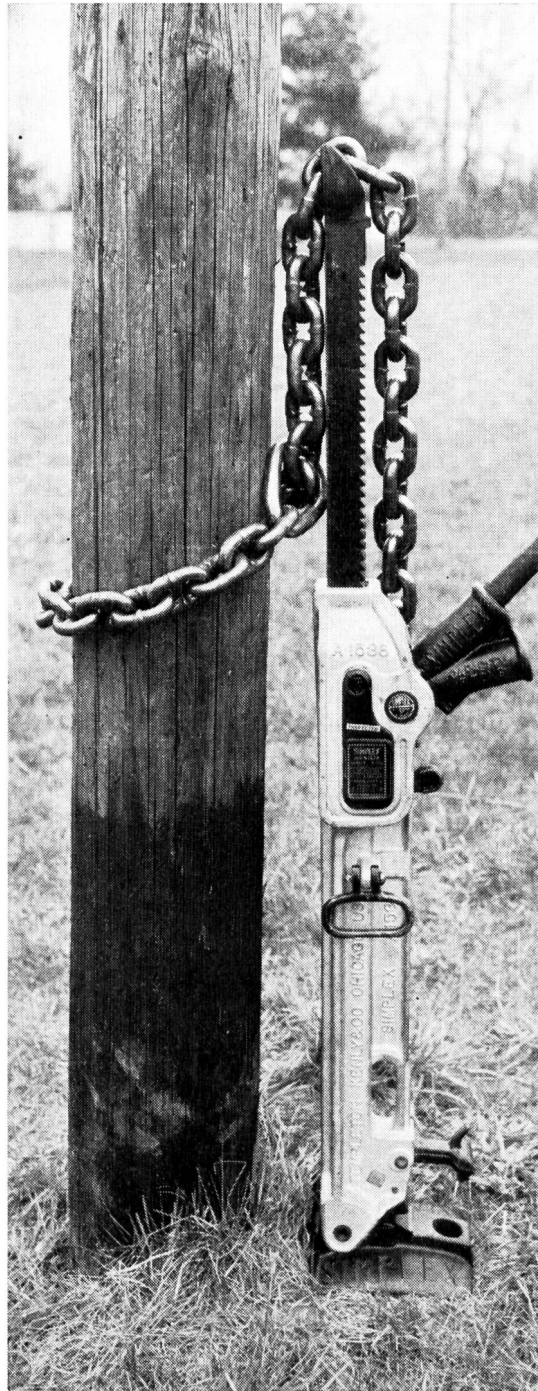
**Simplex Kabelbobinenwinde Nr. 320 A**  
für Trommeln von 50-150 mm Ø.  
Diese besonders handliche Winde wiegt nur 23 kg für 5 t Tragkraft.



**Simplex Nr. 321**  
für Trommeln von 50-240 cm Ø, Tragkraft 10 t, wiegt 52 kg mit Fundament.  
Für Kabelwagen oder grössere Trommeln sind Spezialwinden und hydr. Heber bis 45 t lieferbar.

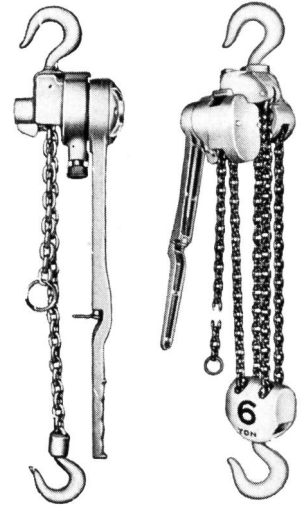


**Simplex mechanische Präzisionshebeböcke 1510-5010,**  
13,5-45 t. Die ideale Transformatorenwinde mit präziser Betätigung, deren Kolben sich auch nach langer Belastungszeit oder durch Erschütterung nie senkt.

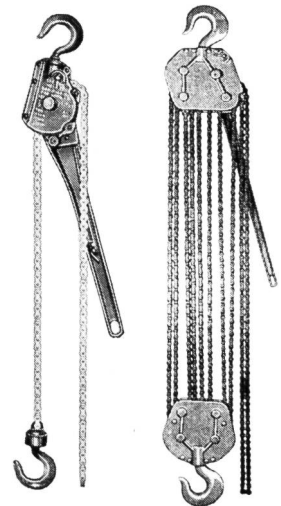


**Simplex A-1538**, die einzige Mastenwinde mit legiertem Aluminiumgehäuse. Wiegt nur 28 kg mit 56 cm Hub und 15 t Tragkraft, daher besonders handlich. Der Gelenkfuss passt sich den Masten und Bodenverhältnissen an. Die Winde eignet sich sowohl für Holz- als auch für Betonmasten.

Unsere Rätchenflaschenzüge sind aus hochwertigen Werkstoffen hergestellt. Sie besitzen ein Arbeitsvermögen, das der vier- bis fünffachen Nenntragkraft entspricht. Damit ist die Gefahr einer Ueberbelastung faktisch ausgeschlossen.



**Puller Rätchenflaschenzüge 3/4 — 6 t** mit legierter, sehr geschmeidiger Gliederkette und Aluminiumgehäuse sind besonders handlich und für Arbeiten auf Masten hervorragend geeignet. Sie lassen sich in jeder Lage millimetergenau betätigen.



**Coffing 3/4 — 15 t** mit Gall'scher Kette, der einzige Rätchenflaschenzug ohne Bremsscheiben. Die Last wird durch die Rätche und den speziellen Klinkenmechanismus in jeder Lage sicher gehalten. Schräg bis horizontal verwendet, ermöglichen diese Geräte besonders zügiges Arbeiten.

## Dokumentation:

1132 Masten- und Kabeltrommelwinden.  
C 1502 Mechanische Transformatorenhebeböcke.  
B 3102 Rätchenflaschenzüge für Leitungsbau und Genie.



**L. Meili & Co. 8046 Zürich**

Büros, Werk und Lager:  
Zehntenhausstrasse 63, Telefon 051 / 57 03 30

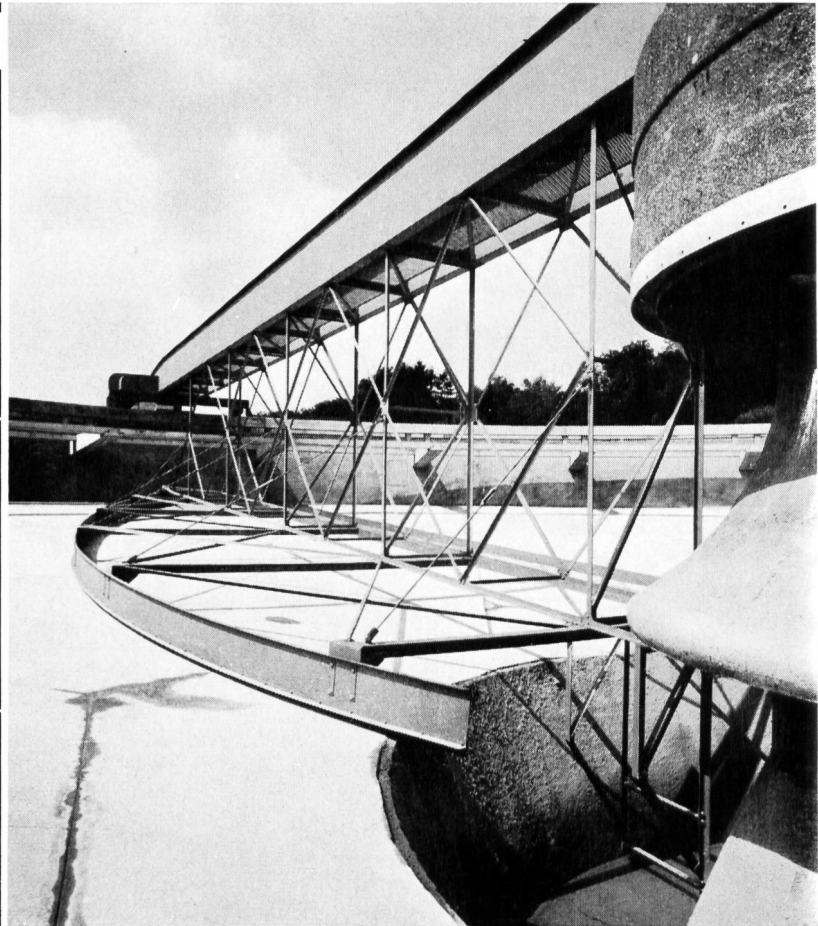
# WARTMANN

## Kläranlagen

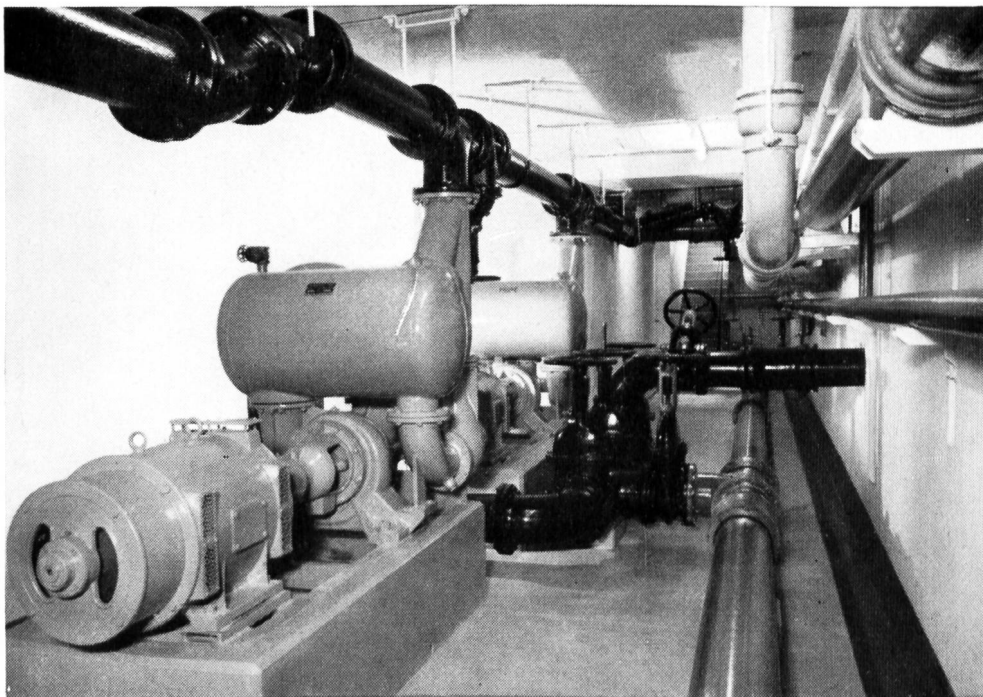
LIZENZ  
DORR-  
OLIVER

Wartmann & Cie. A.G.  
Brugg Zürich Oberbipp

Abteilung Kläranlagen Zürich  
Limmatplatz 7  
Telefon 051 42 55 50



## Abwasser- und Schlammumpfen



**selbstansaugend  
ventillos**  
System Lauchenaer

Zwei Faulschlamm-Pumpen<sup>1</sup>  
Rohranschlüsse 200 mm  
je 61-PS-Motoren  
Kläranlage Werdhölzli/ZH

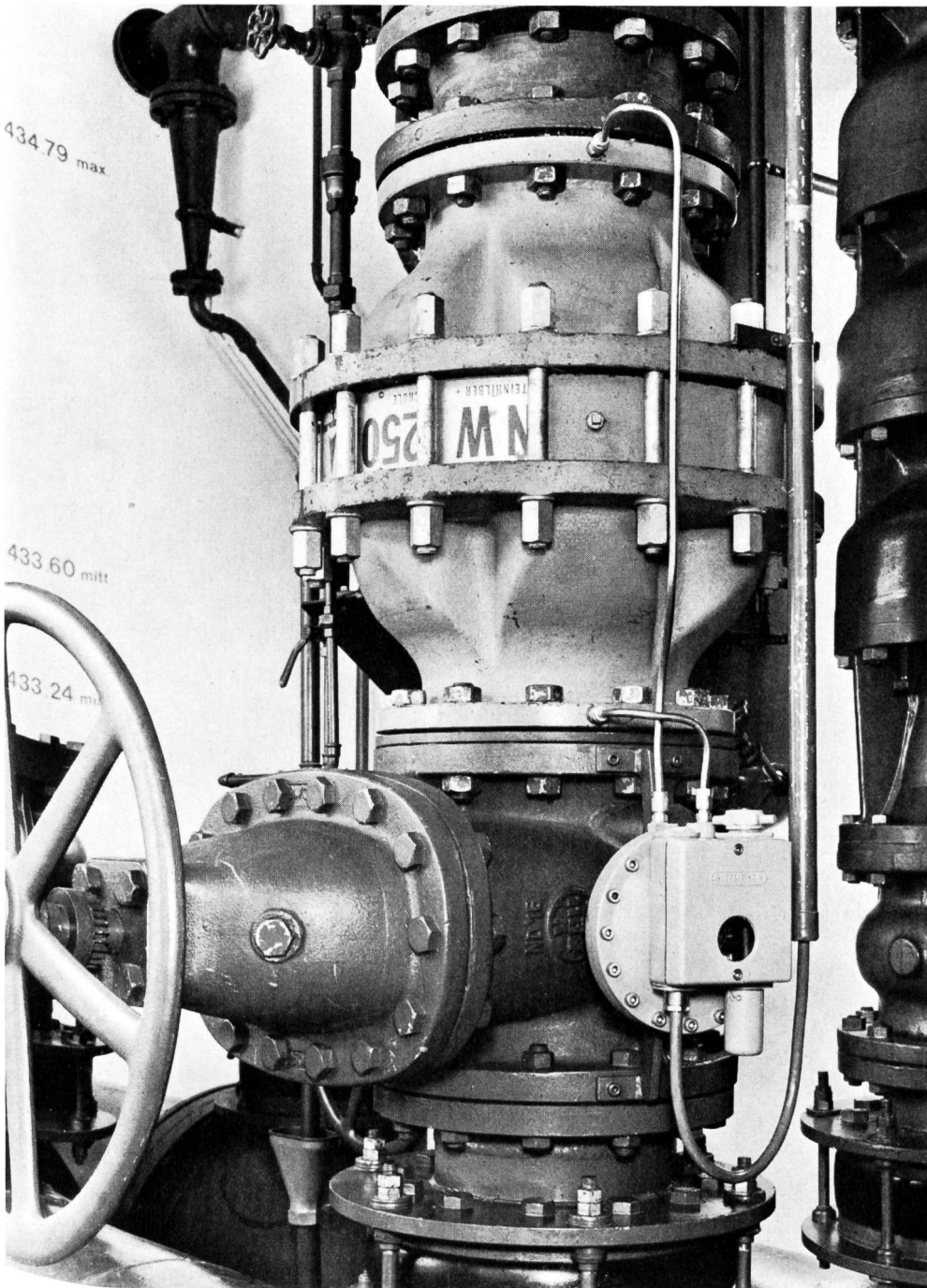
### Maschinenfabrik a.d. Sihl AG, Zürich

Gegründet 1871 Telefon 051 23 35 14



**stop silent**®

**INDUSTRIEVENTILE**



**neu**

Der neuentwickelte AS-Rückflussverhinderer mit dem ausgezeichneten Wirkungsgrad

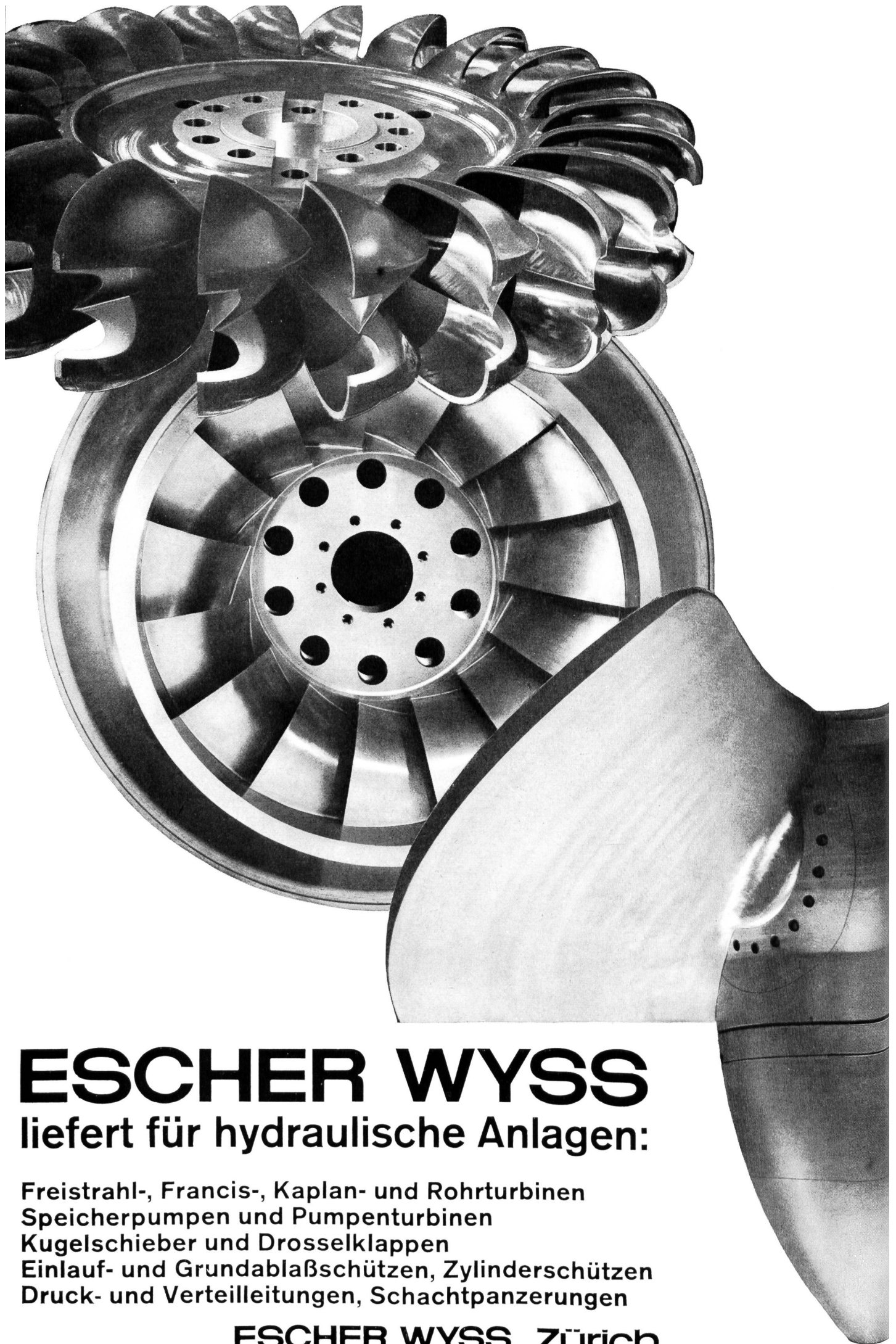
Verlangen Sie Unterlagen:

**INDUSTRIEVENTILE**

Steinhilber + Schüle

Technisches Büro: Güterstrasse 199

CH - 4053 Basel Tel. (061) 35 32 30



# **ESCHER WYSS**

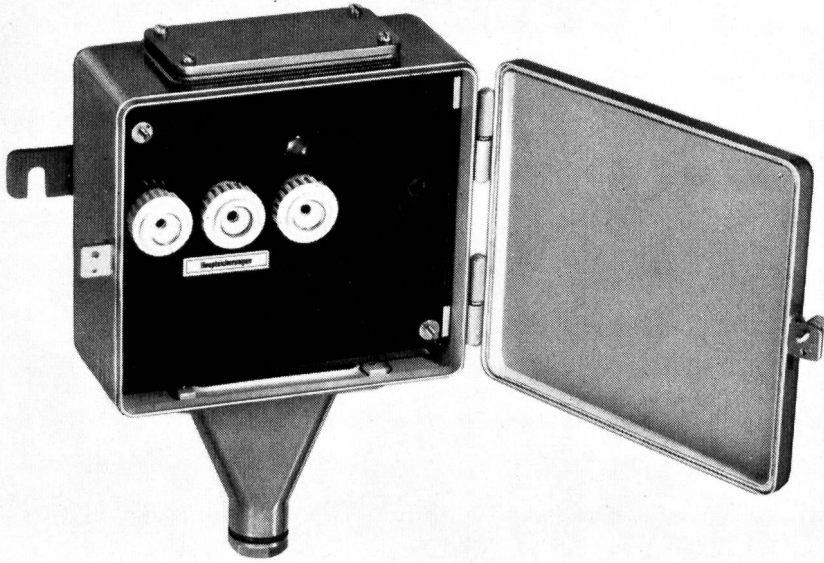
**liefert für hydraulische Anlagen:**

- Freistrah-, Francis-, Kaplan- und Rohrturbinen
- Speicherpumpen und Pumpenturbinen
- Kugelschieber und Drosselklappen
- Einlauf- und Grundablaßschützen, Zylinderschützen
- Druck- und Verteilleitungen, Schachtpanzerungen

**ESCHER WYSS Zürich**

Wer den GUTOR-Hausanschlusskasten verwendet findet ihn richtig.  
Technisch richtig und im Preis richtig.

GUTOR-  
Hausanschlusskasten  
25, 60, 100, 160 und 250 A.



Der GUTOR-Hausanschlusskasten ist aus 1,5 mm Stahlblech und glanzverzinkt. Zur Ausrüstung gehören Sicherungselemente, plomberbarer Berührungsschutz und eine den Vorschriften entsprechende Erdklemme. Sämtliche Kastengrößen sind wahlweise mit Endverschlüssen für Papierbleikabel, mit Stopfbüchsen für Tdc-Kabel und mit Rohranschlussplatten für Panzerrohre erhältlich. Verlangen Sie unsere Liste 103d.

GUTOR AG 5430 Wettingen Telephone 056 625 25



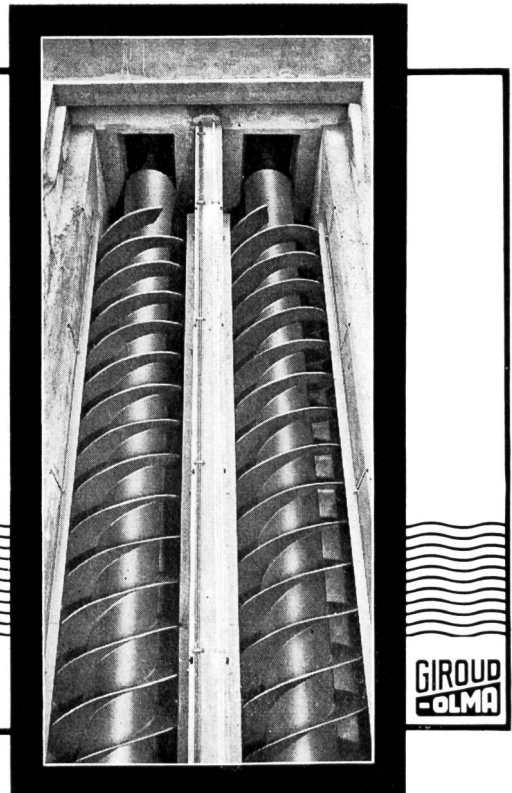
## SCHNECKEN- PUMPEN

zur Förderung von rohen Abwässern in Kläranlagen, Kollektoren, Entwässerungs- und Bewässerungsanlagen, etc.

Solide Qualität mit einwandfreiem Oberflächenschutz.

Lieferbar in Größen zwischen 0,4 bis 3 m  $\phi$  für Förderhöhen bis 7 m in einer Stufe.

Unterbreiten Sie uns Ihre Probleme. Unsere Spezialisten beraten Sie gerne und unverbindlich.



## GIROUD-OLMA AG

Maschinen- und Stahlbau 4600 Olten

Tel. 062 5 40 17

GIROUD  
OLMA

# Einen wichtigen Schritt vorwärts...

bedeutet für Sie und für uns die Entwicklung von Barra Schlämmputz, der gebrauchsfertigen Dichtungsschlämme gegen Hangwasser, Erdfeuchtigkeit, Grundwasser — was immer in Ihren Bauten auftreten kann.

Barra Schlämmputz, zusammengesetzt aus hochwertigen Quarzsanden, ausgewählten Zementen

und besonders wirksamen chemischen Substanzen, bildet nach dem Abbinden und Erhärten eine wasserdichte, haftfeste, auch gegen mechanische Beanspruchung unempfindliche Schicht.

Barra Schlämmputz wird in dünnen Schichten mit Bürste oder Zahntraufel aufgetragen; einfache, rasche Verarbeitung und sparsamer

Verbrauch machen ihn zur sicheren und preisgünstigen Isolierung.

Wir haben unsere Spezialisten für diese neue, schon vielfach bewährte Isoliertechnik eingeführt, die sind für den Einsatz auf Ihrer Baustelle bereit, sei es zum Anleiten Ihres Personals oder zur Ausführung besonders schwieriger Abdichtungen.

## BARRA SCHLÄMMPUTZ



**Barra Schlämmputz  
ein neues Produkt  
zielbewusster  
Meynadier-Forschung**



### MEYNADIER

Zürich, Lausanne, Bern, Luzern, Bellinzona, Chur