

Objektyp: **Advertising**

Zeitschrift: **Wasser- und Energiewirtschaft = Cours d'eau et énergie**

Band (Jahr): **61 (1969)**

Heft 3-4

PDF erstellt am: **12.07.2024**

Nutzungsbedingungen

Die ETH-Bibliothek ist Anbieterin der digitalisierten Zeitschriften. Sie besitzt keine Urheberrechte an den Inhalten der Zeitschriften. Die Rechte liegen in der Regel bei den Herausgebern.

Die auf der Plattform e-periodica veröffentlichten Dokumente stehen für nicht-kommerzielle Zwecke in Lehre und Forschung sowie für die private Nutzung frei zur Verfügung. Einzelne Dateien oder Ausdrucke aus diesem Angebot können zusammen mit diesen Nutzungsbedingungen und den korrekten Herkunftsbezeichnungen weitergegeben werden.

Das Veröffentlichen von Bildern in Print- und Online-Publikationen ist nur mit vorheriger Genehmigung der Rechteinhaber erlaubt. Die systematische Speicherung von Teilen des elektronischen Angebots auf anderen Servern bedarf ebenfalls des schriftlichen Einverständnisses der Rechteinhaber.

Haftungsausschluss

Alle Angaben erfolgen ohne Gewähr für Vollständigkeit oder Richtigkeit. Es wird keine Haftung übernommen für Schäden durch die Verwendung von Informationen aus diesem Online-Angebot oder durch das Fehlen von Informationen. Dies gilt auch für Inhalte Dritter, die über dieses Angebot zugänglich sind.



Kippmulde auf Euclid-Dumper im Einsatz
auf Grossbaustelle für Kies- und Felstransporte

Beheizte Kippmulde aus Aluminium

Die Wärmeleitfähigkeit von Aluminium ist wesentlich grösser und gewährleistet damit eine bessere Beheizung.

Gewichtvergleich mit Stahlmulde:

	Leichtmetall	Stahl T 1 (Verschleiss-Stahl)
Gewicht:	2180 kg	3700 kg
Volumen:	12 m ³	10 m ³
	(gestrichen voll)	

Bei dieser Gewichtseinsparung ergibt sich eine Erhöhung der effektiven Nutzlast um 10 %, der Ladekapazität um 20 %.

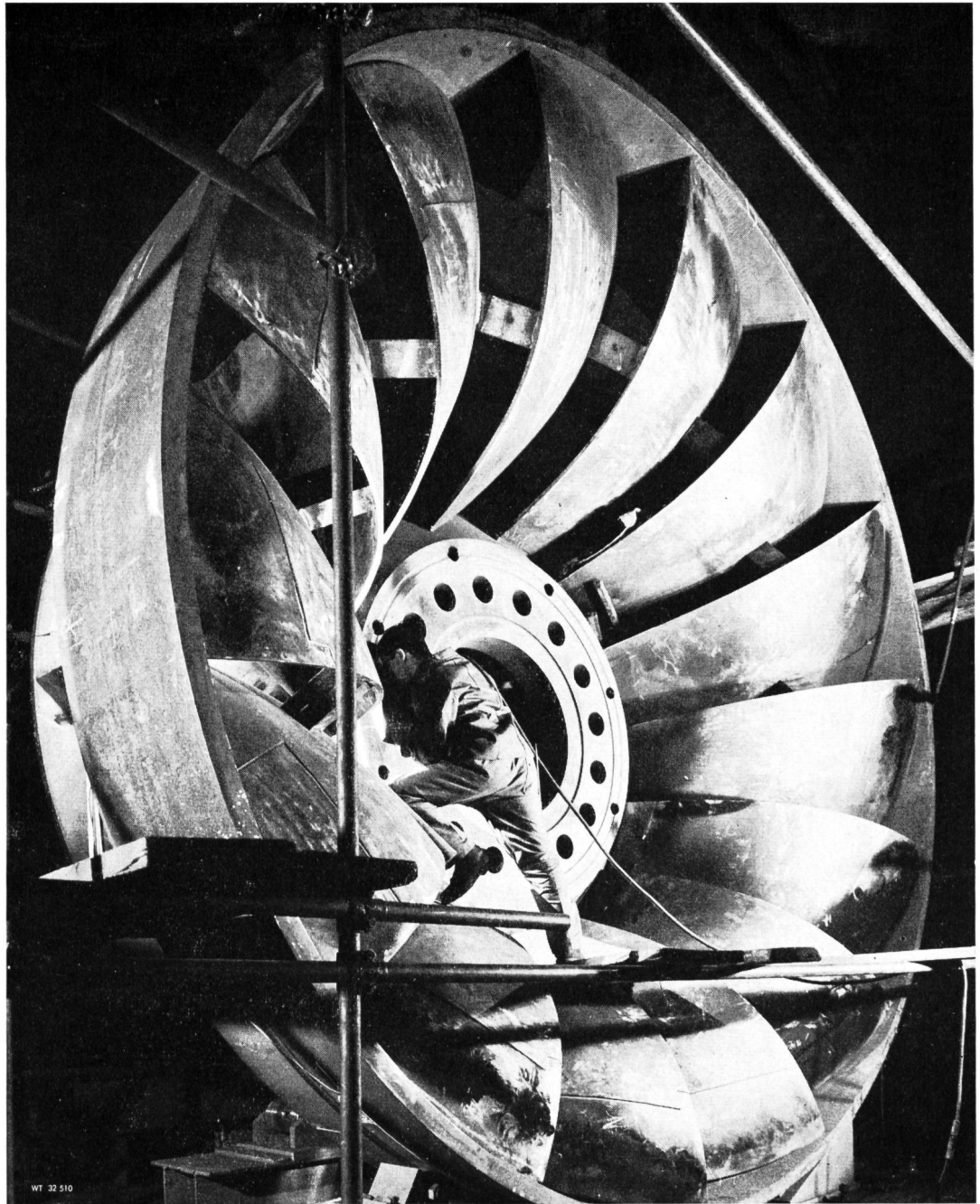
Lebensdauer:

Die Abnutzung der Aluminium-Mulde wurde laufend gemessen. Der Abrieb ist nicht grösser als bei Stahlmulden. Dank der Zähigkeit der verwendeten Leichtmetall-Legierung.

STAG

Aktiengesellschaft
7304 MAIENFELD
Telefon 085 9 19 02
Telex 7 42 69

Grosse Francisturbinen von Escher Wyss



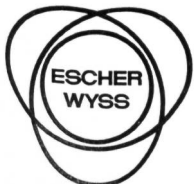
Kraftwerk Xavantes,
Brasilien:
Vier vertikale Francis-
turbinen von je 106 000 KW
unter 73,7 m Fallhöhe bei
128,6 U/min. Die dazugehö-
rigen Laufräder von zirka
4700 mm Außendurch-
messer werden zum ersten-
mal für eine solche Aus-
führung aus Schaufeln und
Ringern zusamen-
geschweißt.

Hydraulische Maschinen und Anlagen — Alle Typen von Wasserturbinen in jeder Leistungsgröße

Jahrzehntelange Erfahrung, modernste For-
schungseinrichtungen und zukunftsweisende
Entwicklungsarbeiten bilden die Grundlage für

den Bau von Escher Wyss Francisturbinen gro-
ßer Dimensionen, Leistungen und Fallhöhen.

ESCHER WYSS®



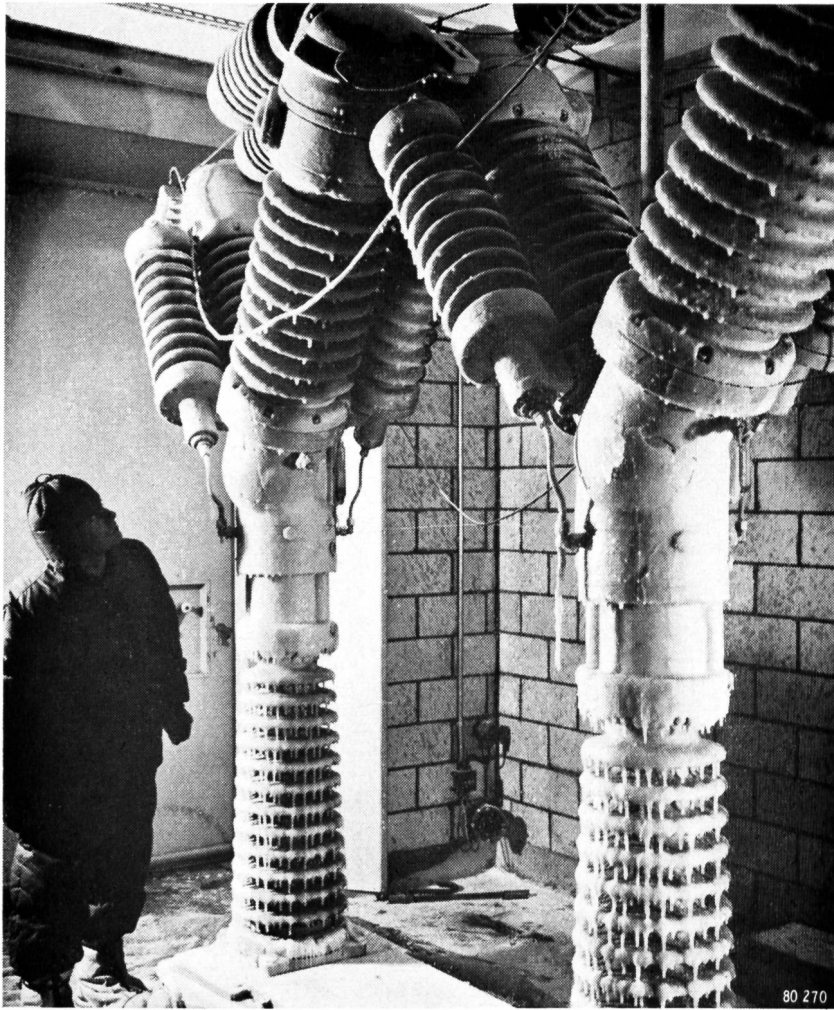
Escher Wyss AG
8023 Zürich / Schweiz Tel. 051 / 44 44 51

Escher Wyss GmbH
798 Ravensburg / Deutschland Tel. 0751 / 831

De Pretto-Escher Wyss S.p.A.
36015 Schio (Vicenza) Italia Tel. 0445 / 2 30 20

Bell Maschinenfabrik AG
6010 Kriens / Schweiz Tel. 041 / 41 41 41

Maschinenfabrik Andritz Actiengesellschaft
8045 Graz-Andritz / Oesterreich Tel. 03122 / 61 580



«Stillstand ist Rückschritt» lautet das ungeschriebene Gesetz aller Produktion. Wer heute Spitzenleistungen erbringen will, muss ständig auf der Suche nach Neuem, Besserem sein. Dabei gehen Entwicklung und Prüfung Hand in Hand. Zeitgemässe Einrichtungen zur Kontrolle der Produktion und zum Studium von Entwicklungsaufgaben sind die Hilfsmittel des Ingenieurs im Versuchslabor. Immer höher steigen die Anforderungen, immer strenger werden die Prüfbedingungen, immer differenzierter die Ausführung. Bruchteile von Millimetern sind ebenso ausschlaggebend wie Bruchteile von Millisekunden. Bei weit geringeren Abmessungen und Gewichten gegenüber früher wird heute ein Mehrfaches an Leistung verlangt. Oelarme Schalter wurden ehemals für Spannungen bis zu 30000 Volt gebaut. Heute haben sie bis zu 100000 Volt zu bewältigen. Um das Verhalten solcher Schalter unter allen Betriebsbedingungen zu testen, werden diese Vorgänge in speziell eingerichteten Laboratorien möglichst naturgetreu nachgeahmt.



Maschinenfabrik Oerlikon 8050 Zürich

Vollbringen Ihre Monteure schon Spitzenleistungen?

Selbst ein eindeutiges Ja auf diese Frage schliesst eine weitere Leistungssteigerung mit dem Cyclone M

Schnell- Flaschenzug

nicht aus,

dank:

- 1. leichter Betätigung**
infolge hohem mechanischem Wirkungsgrad (bis 96 % beim 1-t-Zug) und Spezialbremse;
- 2. leichter Tragbarkeit**
infolge kleinem Eigengewicht (nur bis 115 kg) und kompakter Bauart (nur bis 90 cm Bauhöhe beim 10-t-Zug);
- 3. kontaktfreundlicher Form des Hebezeuges**
die jede unnötige Behinderung vermeidet.

Der Cyclone M ist ein für Montage, Revision und Schwebetrieb gebauter Stirnradflaschenzug, der besonders rasches, sicheres und bequemes Arbeiten erlaubt. Die als Werkstoff verwendeten, hochwertigen Stahl- und Aluminiumlegierungen bieten Gewähr für ein überdurchschnittliches Arbeitsvermögen. Die in der Materialqualität und in der neuartigen Konstruktion begründete, hohe Sicherheit (5-fach) lässt gefährliche Ueberbelastungen praktisch nicht aufkommen. Für schonendes Auf- und Abladen wertvoller oder stossempfindlicher Maschinen und Geräte besitzt der Cyclone M die besten Voraussetzungen, da er ein ruckfreies Arbeiten und eine präzise Betätigung ermöglicht.

Weitere Qualitätshebezeuge desselben Herstellerwerkes



Cyclone M
Einstückkonstruktion
1/2—6 t
nur 23—48 cm
Bauhöhe

Puller
3/4—6 t
besonders
leicht und
handlich

Lodestar
1/8—2 t
nur 38—61 cm
Bauhöhe*

* Neu:
Jetzt auch mit
Feinhub
lieferbar.



1/2, 1, 1 1/2, 2, 3, 4, 5, 6, 8 und 10 t mit jedem Hub sofort ab Lager. Alle Modelle mit Sicherungsverschluss.

Neu!

Jetzt müheloses Senken der Last mit dem Cyclone M!

Ein überraschend leichter Zug an der Handkette genügt, um die Last zu senken. Diesen einzigartigen Arbeitskomfort des Cyclone M sollten Sie Ihren Monteuren nicht länger vorenthalten; denn er macht das Arbeiten erst recht zur Freude.

Weitere hervorragende Merkmale:

- legiertes Aluminiumgehäuse
- alterungsbeständige, sehr verschleissfeste und zähe Alloy-Lastketten
- Präzisionsgetriebe
- Dauerschmierung
- Kein Unterhalt



L. Meili & Co., 8046 Zürich

Büros, Werk und Lager:
Zehntenhausstrasse 63, Telefon (051) 57 03 30

Coupon

WE

Senden Sie uns Ihre neueste ausführliche Dokumentation:

- B 2102 Cyclone M Stirnradflaschenzüge und Einstückkonstruktion
 B 3102 Puller Rätchenflaschenzüge
 B 4102 Lodestar Elektrozüge

Isoliermaterial Isolierlacke Isolierte Drähte und Kabel

für jeden Zweig
der Elektrotechnik

Soflex-Kabel (Isolation PVC)
Tdc – Tdcv – Tdc-aT – Tdcv-aT – Tdc-aF – Tdc-aR
Installationsdrähte und -seile bis 500 mm²
für Starkstrom-Niederspannungsanlagen

Strahlenschutzmaterial Durotenax 521.20
(Antiradiolit)

Schichtpressstoffe:
Dellit-Hartpapier für Schalttafeln
Vetronit-Glashartgewebe für mechanisch und elektrisch
beanspruchte Konstruktionsteile
Kupferkaschiertes Hartpapier und Glashartgewebe
für gedruckte Schaltungen

Lacktuch – Lackglasseide – Samicatherm –
Samicanit – Mikafolium – Samicafolium –
Mica- und Samica-Glasseidenbänder

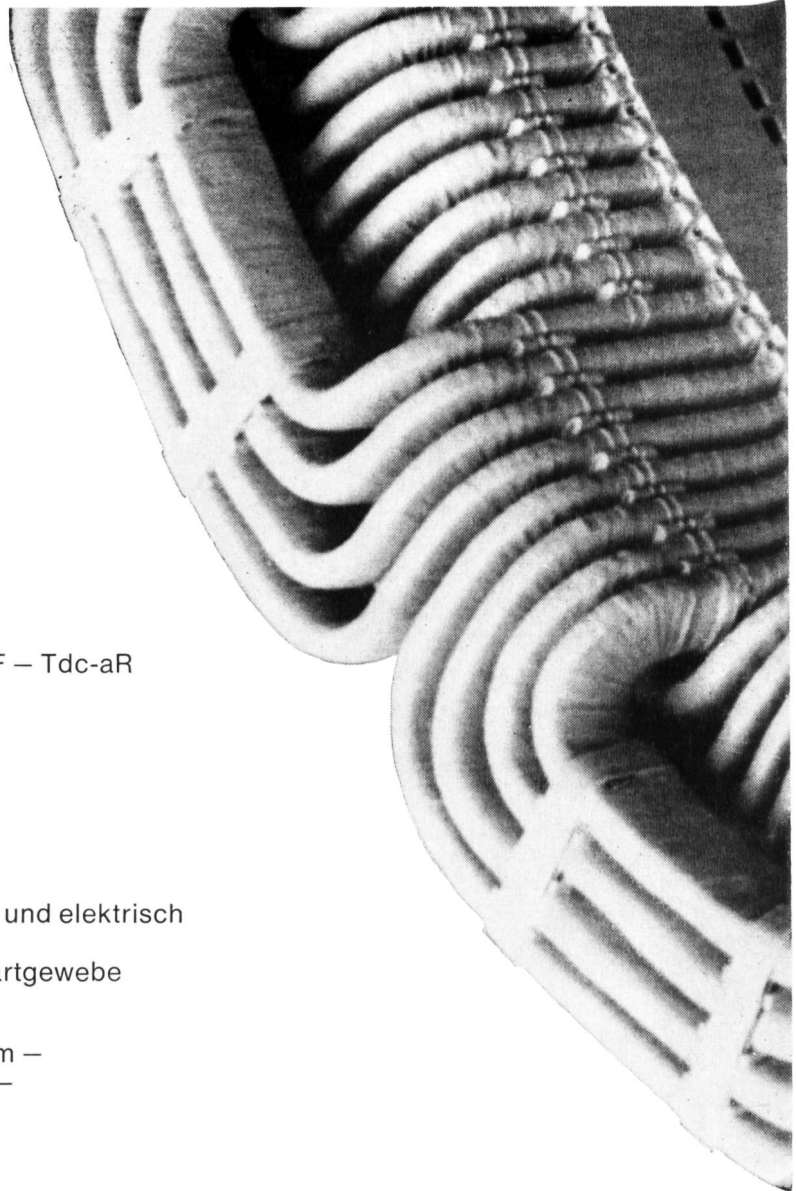
Silix- und Asbestit-Drähte mit Glas- und
Asbestfasern isoliert
Thermex-Lackdraht
Daglas SIB Glasseide-isolierte Wickeldrähte
Polyimidband-isolierte Wicklungsdrähte

Steatit, keramische Isolierteile

Ofentrocknende Imprägnier- und Ueberzugslacke –
Lufttrocknende Ueberzugslacke – Lösungsmittelfreie
Lacke – Klebelacke – Kompounde und Wachse –
Isolierkitte (Spachtel- und Füllmassen) –
Speziallacke

Wir stehen mit Dokumentationen und technischer Beratung gerne zu Diensten.

Telefon 061 80 21 21 / 80 14 21 – Telex 62 479



ISOLA

**Schweizerische Isola-Werke
Breitenbach**

Der richtige Entscheid Stahlguss von **+GF+**

**Diese
sechs
Kaplan-schaufeln
bestätigen es**

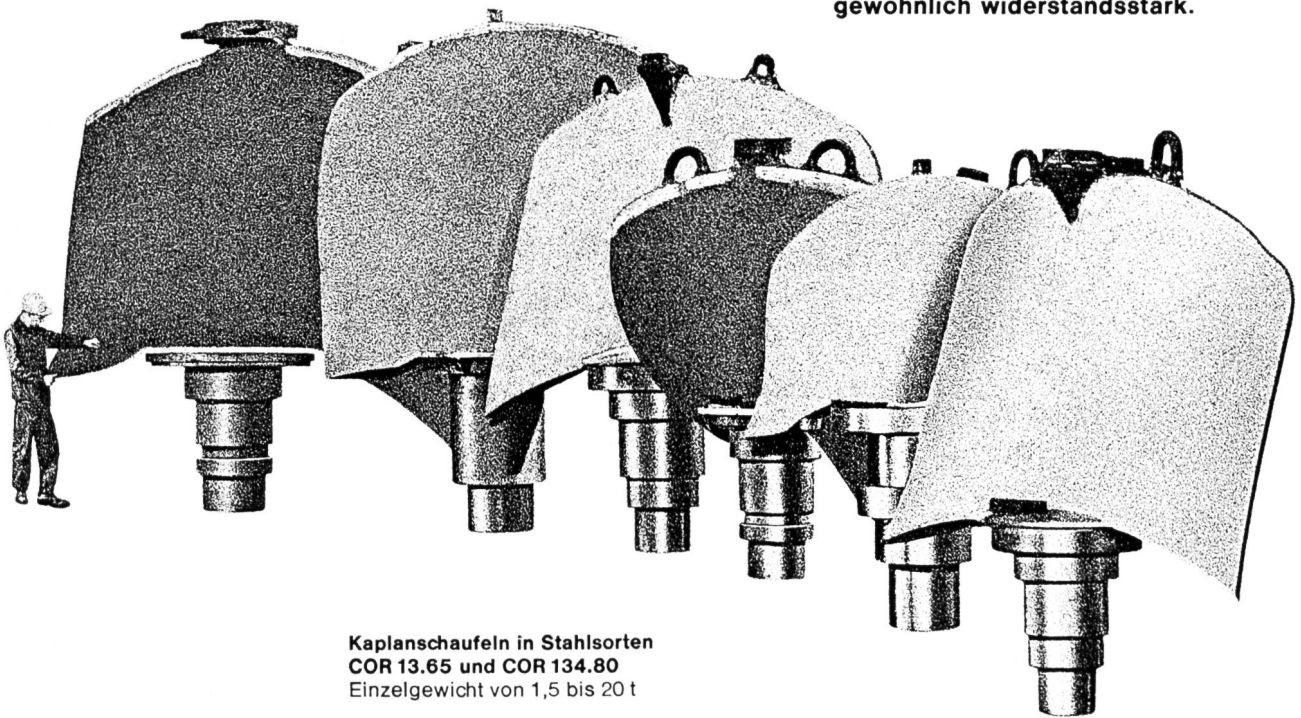
Die kleinste dieser 6 Kaplan-schaufeln wiegt 1,5 Tonnen, die grösste 20 Tonnen. Sie gehören nicht zusammen. Aber dass sie beisammen sind — in der Speditionshalle der +GF+ — ist kein glücklicher Zufall.

Denn alle sechs wurden in der +GF+ Stahlgießerei gegossen. Und jede dieser sechs Schaufeln wird schon bald im Betrieb aufs neue den Beweis erbringen, dass alle sechs noch eines gemeinsam haben: die Qualität aller +GF+ Schaufeln.

Alle sechs Schaufeln mit angegossenen Zapfen wurden in der +GF+ Stahlgießerei hergestellt. Aus den hochfesten, nichtrostenden Stahlsorten

COR 13.65 und COR 134.80
(13 0/10ige Chromstähle mit Nickel-zusatz)

Diese Stähle sind hohen mechanischen Beanspruchungen gewachsen und gegenüber Erosion und Kavitation aussergewöhnlich widerstandstark.

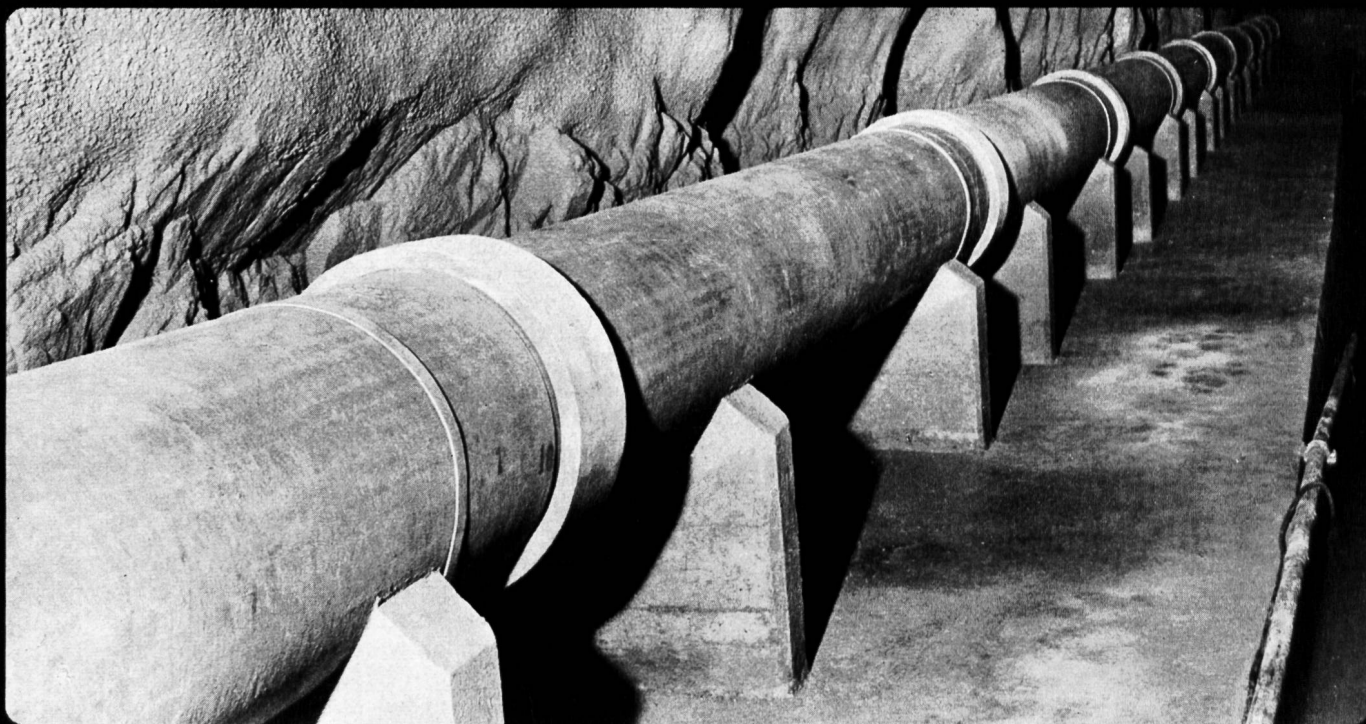


Kaplan-schaufeln in Stahlsorten
COR 13.65 und COR 134.80
Einzelgewicht von 1,5 bis 20 t

Georg Fischer Aktiengesellschaft, Schaffhausen

Postadresse: 8201 Schaffhausen
Telephon: (053) 8 11 11 Telex: 7 62 22 gfsh ch

Auch unter schwierigen Verhältnissen



Asbestzement-Druckrohre «ETERNIT» bewähren sich unter schwierigen Verhältnissen, so auch als Stollenleitungen für Kraftwerke. Der projektierende Ingenieur stellt sich folgende Fragen:

Wie verhält sich das Rohr, wenn Gesteinsbrocken herabfallen, wie reagiert es auf Druckstöße? Wie wirkt sich die hohe Luftfeuchtigkeit im Stollen bezüglich Korrosion aus? Welche Probleme entstehen beim Rohrtransport?

Asbestzement-Druckrohre «ETERNIT» werden wegen ihrer hohen Schlagfestig-

keit durch herabfallendes Gestein nicht gefährdet und fangen dank ihrer Elastizität Druckstöße auf. Sie sind absolut korrosionssicher und ihr geringes Gewicht erleichtert den Transport.

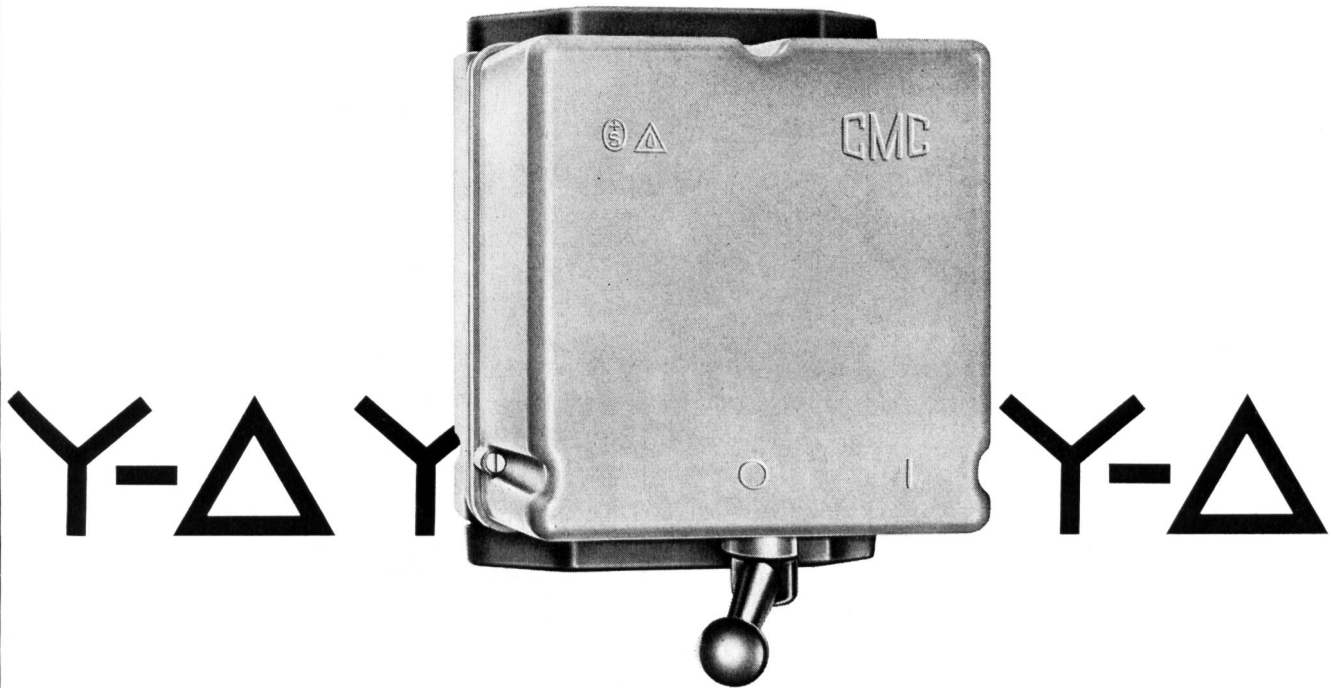
Das sind selbstverständlich nicht alle Argumente, die für Asbestzement-Rohre «ETERNIT» sprechen. Verlangen Sie unsere Dokumentation und unseren Technischen Dienst. Die Praxis zeigt: Mit Asbestzement-Druckrohren «ETERNIT» lassen sich technische Probleme lösen.

**Unser Stand an der PRO AQUA 69:
Halle 23, Stand 141**

Eternit®

Gesetzlich geschützte Marke für Asbestzement-Produkte

Einfach...



ist die Bedienung des neuen Stern-Dreieck-Motorschalters CTYP 40 auch durch Nichtfachleute. Die eingebaute Umschaltautomatik sorgt für einwandfreie Funktion.

Technische Daten:

Nennstrom: 40 A

Nennspannung: 500 V~

Schaltleistung: $10 \times I_n$, $\cos \varphi$ 0,35
beim Ein-, Aus- und Umschalten

Mechanische Lebensdauer:
mehr als 100 000 Schaltspiele

Der Schalter kann in beliebiger Lage montiert werden. Weil der Schalter-einsatz steckbar ist, lässt er sich schnell und einfach anschliessen.

Der neue Stern-Dreieck-Motorschalter CTYP 40 bietet mehr:

Dank der eingebauten Automatik ist ein direktes Durchschalten von Stern auf Dreieck ausgeschlossen, da nach dem Einschalten das eingebaute Zeitrelais (verstellbar von 3—30 s) die individuelle Umschaltung des Motors auf Dreieck übernimmt.

Die thermisch verzögerten Überstromauslöser befinden sich in der Zuleitung des Schalters. So können Sie die Leitung zwischen Schalter und Motor entsprechend dem Motornennstrom dimensionieren.

Die neuen Schalter eignen sich für die Montage in trockenen, feuchten oder spritzwassergefährdeten Räumen. Auch im Freien kann er in seinem attraktiven, zweifarbig grauen Leichtmetallgehäuse montiert werden.

Trotz Automatik kostet der neue Stern-Dreieck-Motorschalter CTYP 40 nicht mehr als ein normaler Schalter mit Handumschaltung.

Verlangen Sie unsere Liste

Motorschalterschalter erhalten Sie ab Lager, auch bei Ihrem Grossisten.

CMC

Carl Maier + Cie

8201 Schaffhausen

Elektrische Schaltapparate und Steuerungen

Telex 76486

Tel. 053-81666

Ein Querschnitt durch das neue Saurer-Stationärmotoren-Programm zeigt Ihnen, wie viele Möglichkeiten wir haben. Sehr viele. Doppelt so viele. Wählen Sie das für Sie passende Modell aus unseren 14 Motoren von 30-1600 PS. An der MUBA sehen Sie: Konventionelle Notstromgruppen, gekapselte Notstromgruppen, solche mit zivilschutztauglicher Schockisolation, mobile Stromerzeugungsgruppen für Baustellen usw.

Und alle mit dem bewährten Saurer-Vorteil: Nur 1500 U./min. Ein Konstruktionsvorsprung, der bei den vielen Kaltstarts eine maximale Schonung der Maschine garantiert.

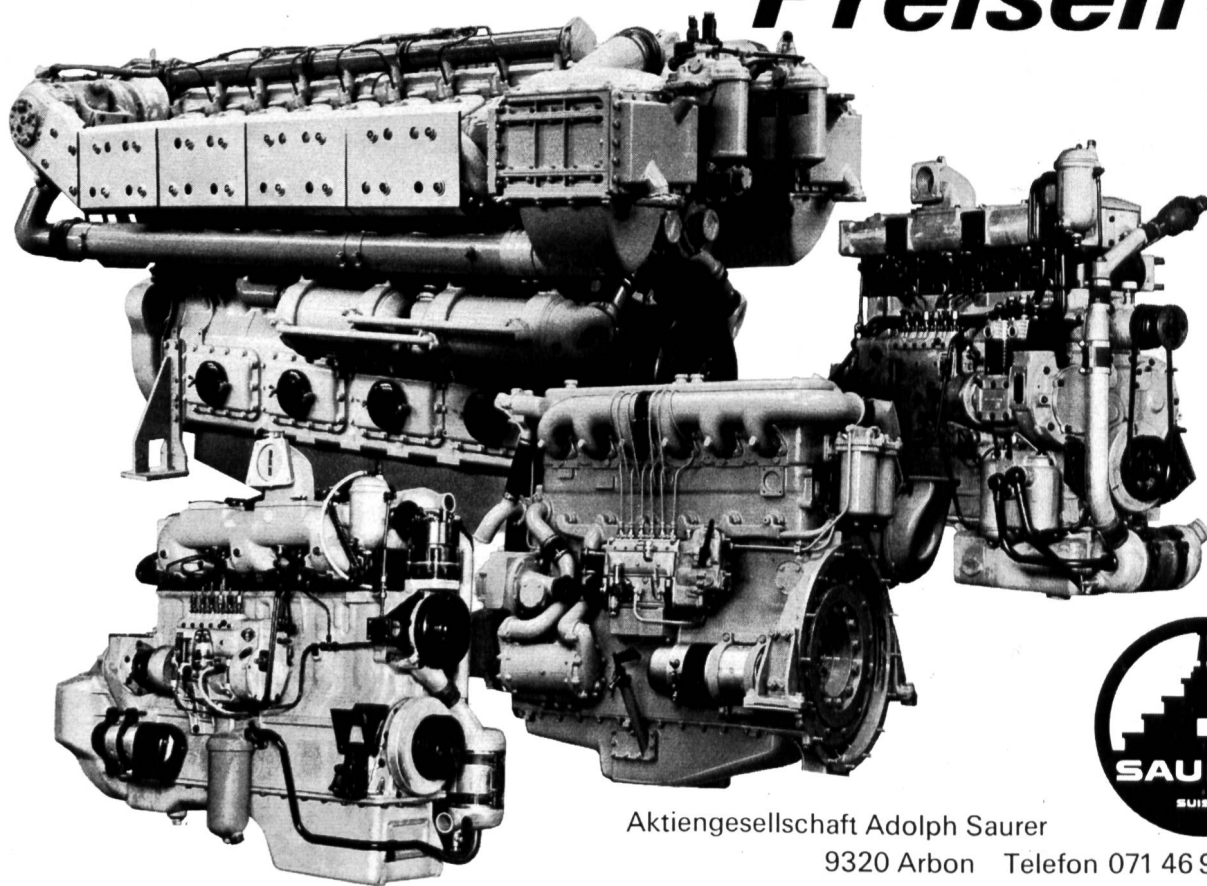
Kommen Sie an unseren Stand Nr. 5-305 in der MUBA-Halle 5. Bei Ihrem Besuch werden Sie zwei besonders angenehme Überraschungen erleben: Unser Programm ist viel reichhaltiger geworden, die Preise bedeutend günstiger, besonders bei den kleineren Typen.

Ihr Besuch am Saurer-Stand wird sich bestimmt lohnen!

SAURER

1969:

Mehr Möglichkeiten zu vorteilhafteren Preisen



Aktiengesellschaft Adolph Saurer

9320 Arbon Telefon 071 46 9111

MUBA

Stationärmotoren: Stand 5-305

Nutzfahrzeuge: Stand 6-330



nicht strahlengeschützt

strahlengeschützt



imerit EP

Schutzfarbe für Atomkraftwerke und alle strahlungsgefährdeten Räume wie:

- Reaktoranlagen
- Kernforschungszentren
- Isotopenlaboratorien
- Kliniken
- Luftschutzräume etc.

Imerit-EP nimmt nur eine geringe Strahlendosis auf und ist leicht dekontaminierbar.

Zudem ist Imerit-EP sehr abriebfest sowie beständig gegen Chemikalien, Öle, Fette, Alkalien, Blut, Detergentien, Abwasser etc.

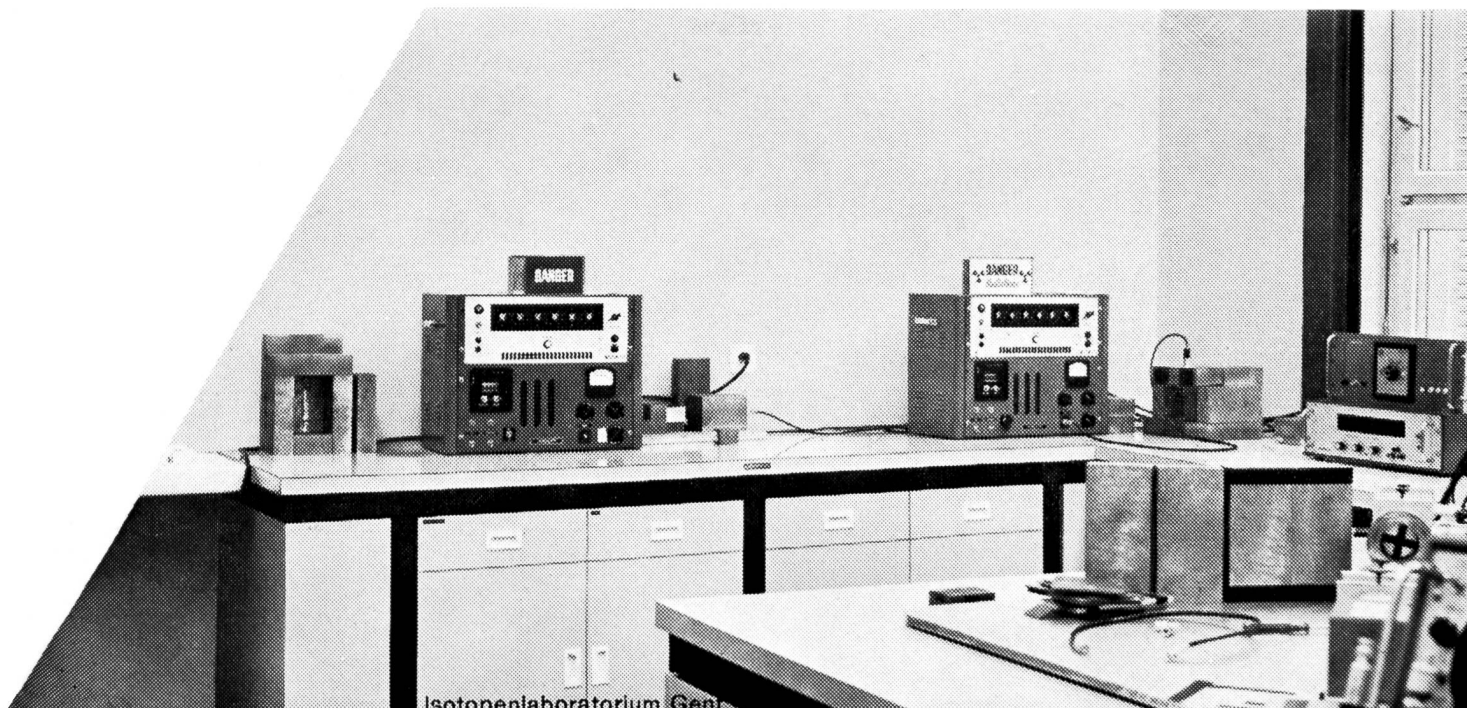
Unsere Spezialisten, Chemiker und Ingenieure stehen Ihnen jederzeit gerne für die Lösung aller Ihrer Probleme des Oberflächen- und Korrosionsschutzes zur Verfügung. IMERIT-Farben sind weltbekannt und seit 40 Jahren erprobt und bewährt.

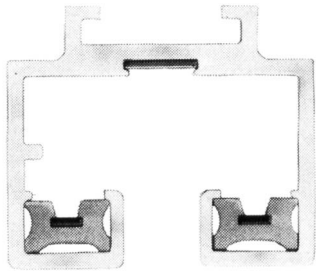
imerit ag

8620 Wetzikon
Fabrik für Farben und Lacke
Tel. (051) 77 03 85/Tx 53 244

☎6

Profitieren Sie von unserem Beratungsdienst.



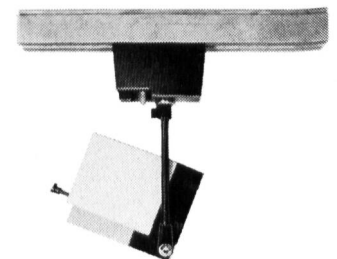
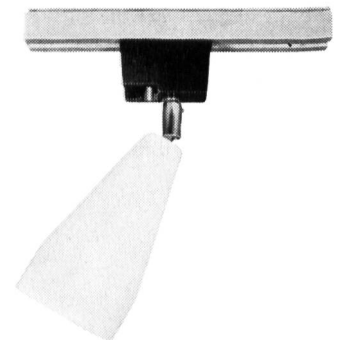
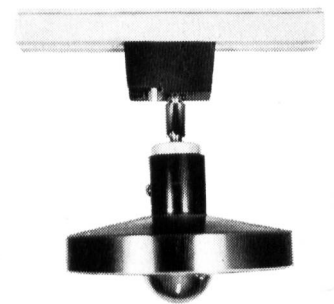
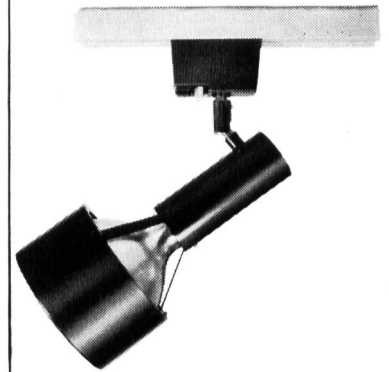
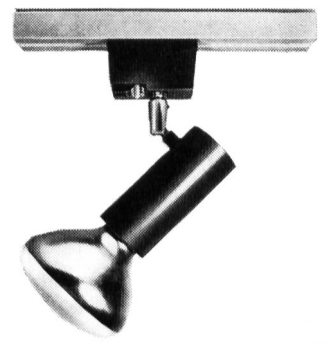


No. 4725

Stromführende Ankerschiene 1P+N+E, 16 A, 250 V Nr. 4725

⊕ und ausl. Pat. ang.

Phasenleiter und Nulleiter isoliert,
nicht berührbar
Schutzleiter nicht stromführend, berührbar
Zum Aufhängen
oder zum Anschrauben durch den
entsprechend breit dimensionierten
Schutzleiter hindurch
Mit Schultern zum Auflegen von
herabgehängten Deckenelementen



No. 4729

Die Schienen werden in Längen von 5 m
geliefert und vom Besteller auf das
gewünschte Mass zugeschnitten

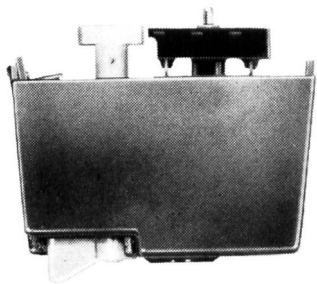
Für die elektrische Verbindung wird eine
neuartige Kontaktvorrichtung Nr. 4729
in die Enden der zu verbindenden
Schienenstücke eingeschoben

Zur stromführenden Ankerschiene sind
lieferbar:

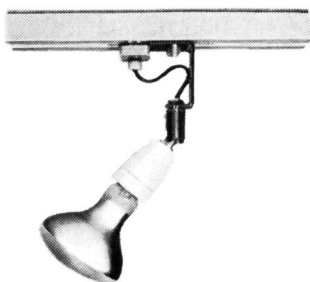
Universal-Adapter Nr. 4740
zum Anschliessen von handelsüblichen
Spotleuchten und Scheinwerfern jeden
Fabrikats

Klein-Adapter mit Porzellanfassung E 27
Nr. 4741

Steckdosen Fabrikat Feller 10 A, 250 V,
Typ 12, 13 und 14 Nr. 4738/12



No. 4740



No. 4741



No. 4738/12



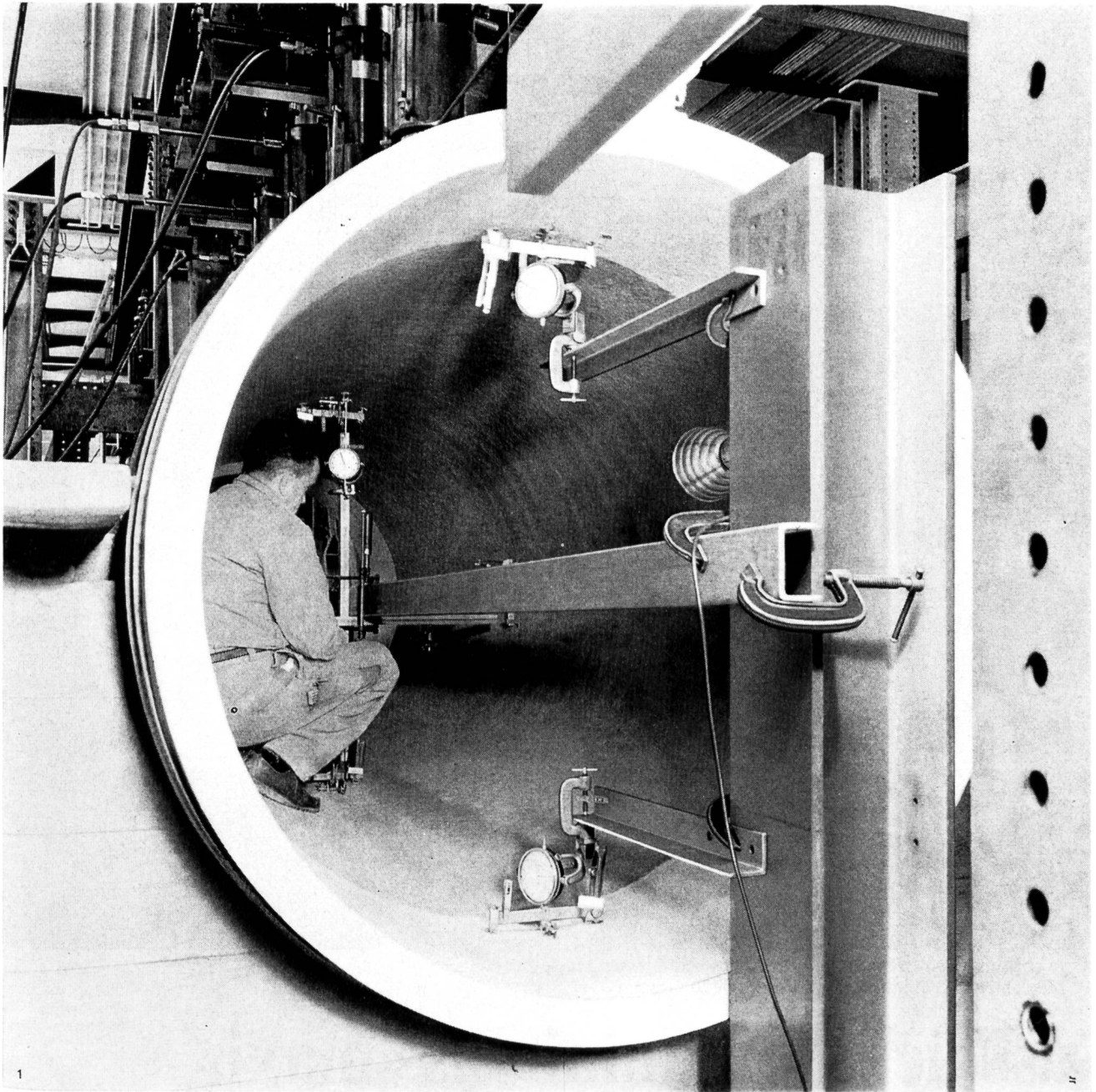
OSKAR WOERTZ BASEL

Fabrik elektrotechnischer Artikel

Telephon 061 - 23 45 30



Hunziker- Rohre

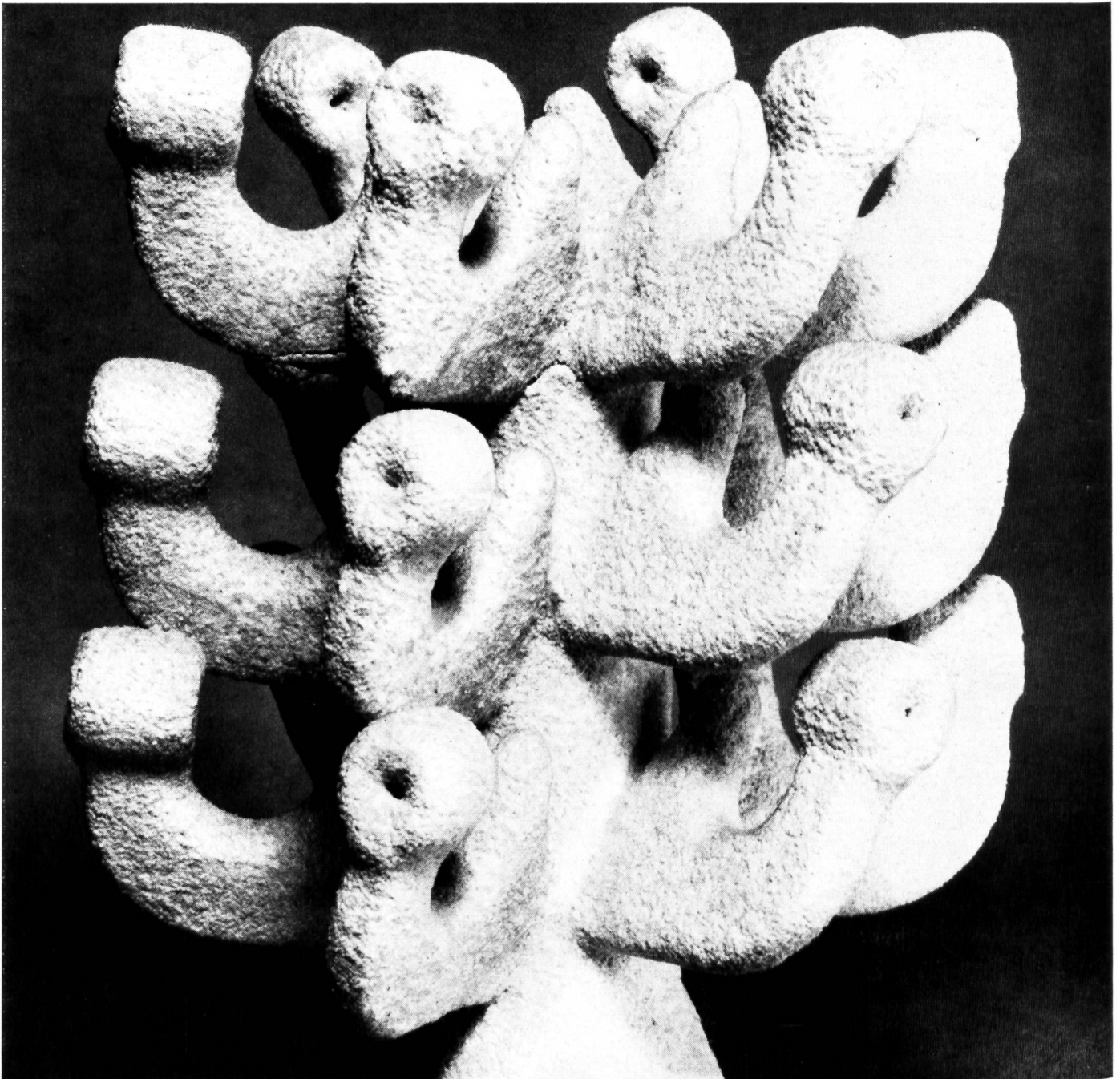


1
Prüfung eines vorgespannten Rocbeton-Rohres
in der EMPA Dübendorf

vorgespannte Rocbeton-Rohre für Druckleitungen

AG HUNZIKER-CIE

Baustoff-Fabriken in Zürich, Bern, Brugg, Landquart,
Olten und Pfäffikon SZ



Sulzer-Präzisionsguss-Verfahren: Hohlform aus keramischer Masse für 18 Mikrometerbügel im Stückgewicht von 120 Gramm

40.14 / 69.151.1.24

Gusstecke von «mini» bis «maxi» (von 1 Gramm bis 120 Tonnen)

Für Sulzer ist kein Giessproblem zu gross und keines zu klein. Und für manches Problem, das man früher einer Giesserei nicht stellen konnte, haben wir bei Sulzer neue und wirtschaftliche Lösungen gefunden: durch Experimente

in unserer Versuchsgiesserei, mit neuen Formmaterialien und Techniken, durch Computereinsatz für die Optimierung von Legierungen, durch neue Verfahren der zerstörungsfreien Materialprüfung oder durch gute Ideen unserer Mitar-

beiter. Dabei konfrontiert uns der Fortschritt immer wieder mit Problemen; mit noch neueren Werkstoffen und Verfahren. Darüber freuen wir uns immer am meisten. Denn Neuheiten wenden wir an.

SULZER 

Grauguss Sphäroguss Stahlguss Metallguss Präzisionsguss
Verbundschweisskonstruktionen Komponenten für Reaktoranlagen