

Objektyp: **Advertising**

Zeitschrift: **Wasser- und Energiewirtschaft = Cours d'eau et énergie**

Band (Jahr): **61 (1969)**

Heft 5-6

PDF erstellt am: **10.08.2024**

### **Nutzungsbedingungen**

Die ETH-Bibliothek ist Anbieterin der digitalisierten Zeitschriften. Sie besitzt keine Urheberrechte an den Inhalten der Zeitschriften. Die Rechte liegen in der Regel bei den Herausgebern. Die auf der Plattform e-periodica veröffentlichten Dokumente stehen für nicht-kommerzielle Zwecke in Lehre und Forschung sowie für die private Nutzung frei zur Verfügung. Einzelne Dateien oder Ausdrucke aus diesem Angebot können zusammen mit diesen Nutzungsbedingungen und den korrekten Herkunftsbezeichnungen weitergegeben werden. Das Veröffentlichen von Bildern in Print- und Online-Publikationen ist nur mit vorheriger Genehmigung der Rechteinhaber erlaubt. Die systematische Speicherung von Teilen des elektronischen Angebots auf anderen Servern bedarf ebenfalls des schriftlichen Einverständnisses der Rechteinhaber.

### **Haftungsausschluss**

Alle Angaben erfolgen ohne Gewähr für Vollständigkeit oder Richtigkeit. Es wird keine Haftung übernommen für Schäden durch die Verwendung von Informationen aus diesem Online-Angebot oder durch das Fehlen von Informationen. Dies gilt auch für Inhalte Dritter, die über dieses Angebot zugänglich sind.



# **ESCHER WYSS**

**liefert für hydraulische Anlagen:**

**Freistrah-, Francis-, Kaplan- und Rohrturbinen  
Speicherpumpen und Pumpenturbinen  
Kugelschieber und Drosselklappen  
Einlauf- und Grundablaßschützen, Zylinderschützen  
Druck- und Verteilleitungen, Schachtpanzerungen**

**ESCHER WYSS Zürich**

# Der richtige Entscheid Stahlguss von **+GF+**

**Diese  
fünf  
Peltonräder  
bestätigen es**

Diese fünf Peltonräder gehören nicht zusammen: sie werden in ganz verschiedenen Teilen der Welt in ganz verschiedene Kraftwerke eingebaut werden.

Das kleinste wiegt 2,3 Tonnen, das grösste 12 Tonnen.

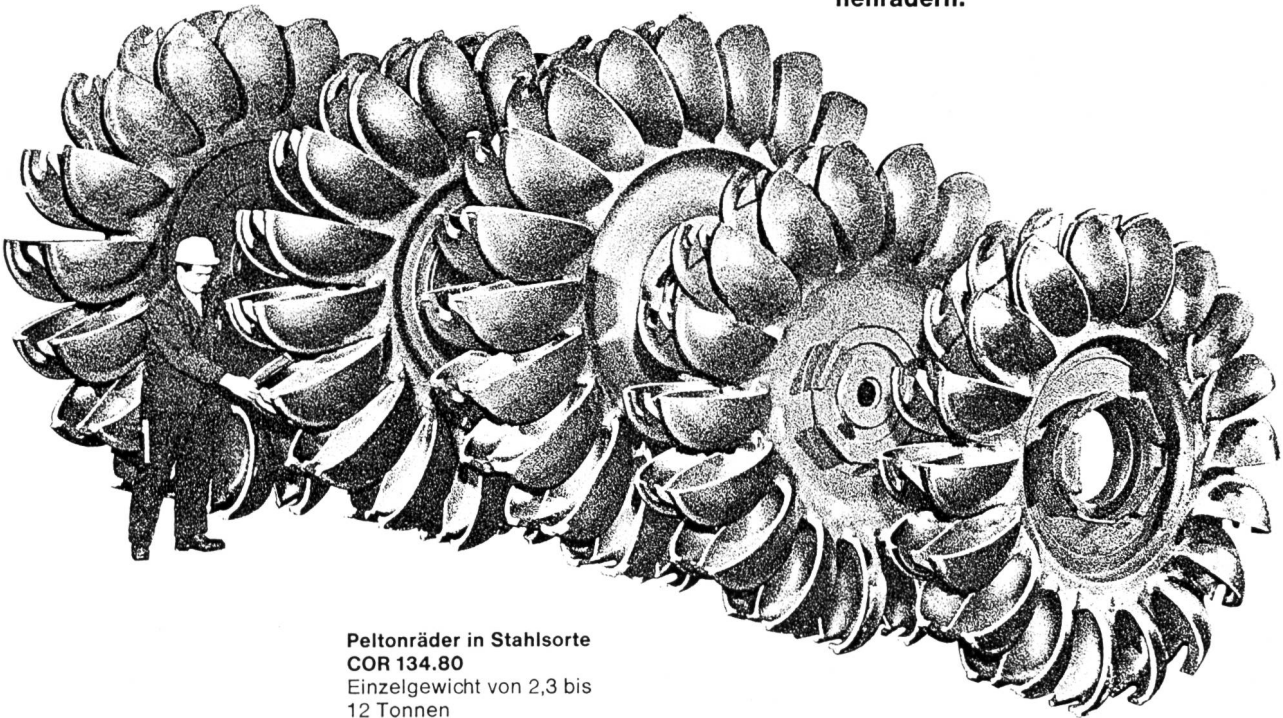
In einem allerdings gehören sie zusammen: alle fünf wurden in der +GF+ Stahlgießerei gegossen und werden nun in fünf verschiedenen Teilen der Welt einen weiteren Beweis für die Leistungsfähigkeit von +GF+ erbringen.

Alle fünf Räder wurden in der neuentwickelten Stahlsorte

**COR 134.80**

(max. 0,08 % C, 12,5 % Cr, 3,8 % Ni)

hergestellt. Diese Legierung ist hochfest, gut schweisbar und nichtrostend. Es ist der Stahl für den Bau von hochbeanspruchten hydraulischen Turbinenrädern.



Peltonräder in Stahlsorte  
**COR 134.80**  
Einzelgewicht von 2,3 bis  
12 Tonnen

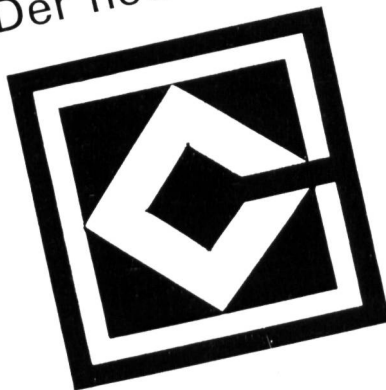
**Georg Fischer Aktiengesellschaft, Schaffhausen**

Postadresse: 8201 Schaffhausen  
Telephon: (053) 8 11 11 Telex: 7 62 22 gfsh ch

# POLYMET

La nouvelle  
gaine de protection  
pour câbles électriques

Der neue Kabelmantel



Doublage de la gaine de polyéthylène par une  
feuille d'aluminium recouverte d'une pellicule  
de copolymère de polyéthylène

Verstärkung des Polyäthylenmantels durch  
ein mit einer Polyäthylen-Copolymer-Schicht  
kaschiertes Aluminiumblatt

sûre

étanche

wasserdicht

légère

sicher

## CABLES

leicht

## CORTAILLOD



Staumauer Punt dal Gall der Engadiner Kraftwerke

# ELEKTRO-WATT INGENIEURUNTERNEHMUNG AG ZÜRICH

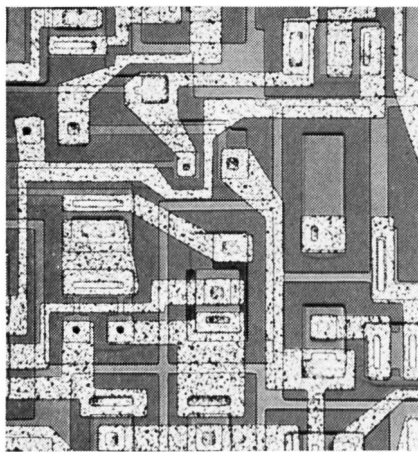
KRAFTWERKANLAGEN  
INDUSTRIEANLAGEN  
PIPELINES  
TUNNEL, STRASSEN  
BAHNANLAGEN  
KLÄRANLAGEN

BERATUNG – PLANUNG – KOORDINATION

# TELEGYR

## BAUSTEINE DER 3. GENERATION— BAUSTEINE DES FERNWIRKSYSTEMS TELEGYR 707®

3546 K



TELEGYR 707 ist ein modernes Fernwirkssystem für Energiewirtschaft und Industrie, aufgebaut mit integrierten Schaltkreisen, verdrahtet in Wrapp-Technik.

TELEGYR 707 überträgt

- Meßwerte digital-zyklisch bei sehr kurzen Zykluszeiten
- Meldungen, Alarmer und Zählwerte spontan auf Anreiz, eingeschoben im Zyklus, rasch und stark gesichert
- Befehle und Vorgabewerte unabhängig vom Zyklus im Punkt/Punkt-, Stern- und Linienverkehr aus maximal 8 Unterstellen in eine Zentralstelle.

TELEGYR 707 hält das Betriebspersonal frei für wichtige Aufgaben durch: automatische Meßwertüberwachung, Data-Logging oder durch Zusammenarbeit mit Computer.

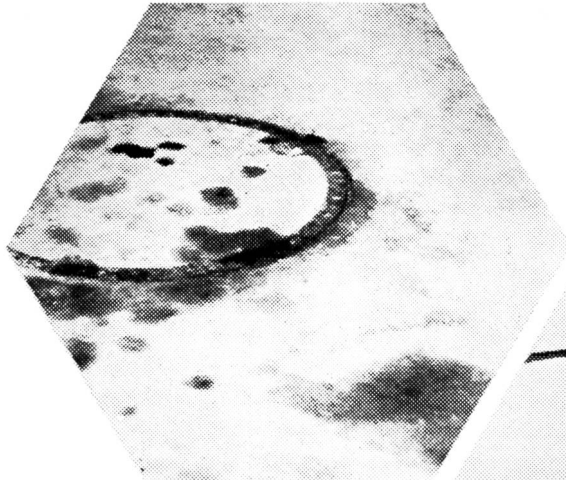
TELEGYR 707 ist in zwei Ausführungen erhältlich. Ausführung I zur Übertragung von max. 97 Meßwerten oder zyklischen Meldegruppen im Punkt/Punkt-Betrieb. Ausführung II zur Übertragung aller Informationen in allen Netzen mit einer Kapazität pro Unterstelle von: 89 Meßwerten, 800 Meldungen oder Alarmer, 1000 Einzelbefehlen, 100 Vorgabewerten, 100 Zählwerten.

LANDIS & GYR

LANDIS & GYR AG  
ZUG SCHWEIZ

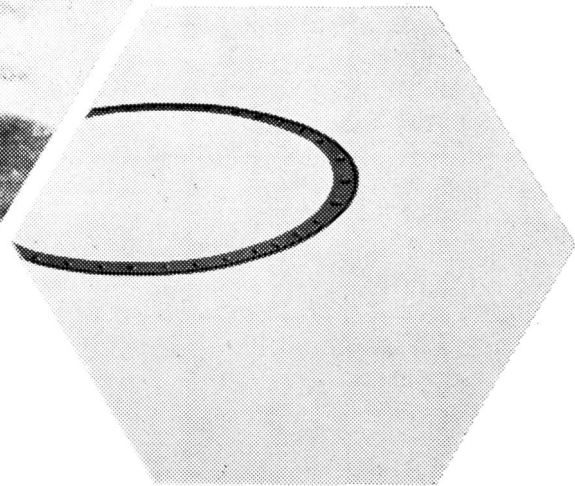


Elektrizitätszähler  
Fernwirktechnik  
Wärmetechnik  
Rundsteuerung  
Kernphysik



unbehandelt

behandelt



# Imeryfloor

Die farbige Versiegelung von Beton-, Zement- und Holzböden

- sehr einfach in der Anwendung
- absolut abrieb-, tritt- und scheuerfest
- beständig gegen mineralische, tierische und pflanzliche Öle und Fette sowie gegen Benzin und verschiedene Chemikalien
- verhindert Zementstaubentwicklung
- der Schutzanstrich für Böden in

Fabrik- und Lagerräumen, Schulen, Werkstätten, Institute, Korridore, Garagen — einfach überall dort, wo Böden stark beansprucht und doch sauber und gepflegt sein sollen.

- erhältlich in 12 verschiedenen Farbtönen, die nach den neuesten Grundsätzen der Farbenlehre speziell für die Bodenversiegelung abgestimmt sind.

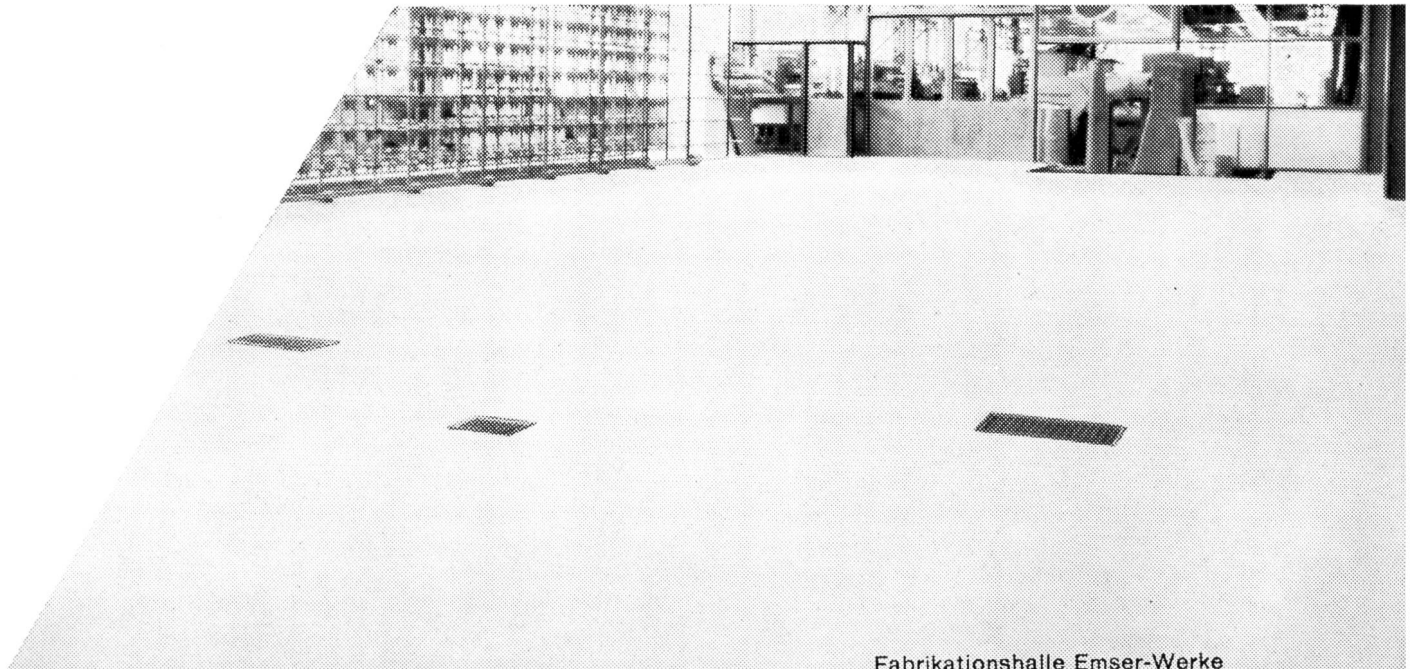
Profitieren Sie von unserem Beratungsdienst.

Unsere Spezialisten, Chemiker und Ingenieure stehen Ihnen jederzeit gerne für die Lösung aller Ihrer Probleme des Oberflächen- und Korrosionsschutzes zur Verfügung. IMERIT-Farben sind weltbekannt und seit 40 Jahren erprobt und bewährt.

## imerit ag

8620 Wetzikon  
Fabrik für Farben und Lacke  
Tel. (051) 77 03 85/Tx 53 244

☎4



Fabrikationshalle Emser-Werke

# Durch Pinselstrich

# WASSERDICHT

Der neue Barra Schlämmputz wurde in kürzester Zeit zum Verkaufserfolg. Denn seine Vorteile überzeugen sofort.

## Barra Schlämmputz

- schützt alle Bauten sicher gegen Hang- und Sickerwasser, Erdfeuchtigkeit, Berg- und Grundwasser.
- wird gebrauchsfertig geliefert und muss nur noch mit Wasser angemacht werden.

# BARRA SCHLÄMMPUTZ

- wird mit Pinsel, Bürste, Zahntraufel oder Spritzgerät millimeterdünn aufgetragen.

- bildet nach dem Abbinden und Erhärten eine äusserst widerstandsfähige wasserdichte Isolierung.

So ersetzt Barra Schlämmputz auf rationelle Weise den teurem, komplizierten, wasserdichten Verputz von 2 bis 4 cm Stärke. Die Verarbeitung ist rasch, der Verbrauch gering und der Preisvorteil offensichtlich.

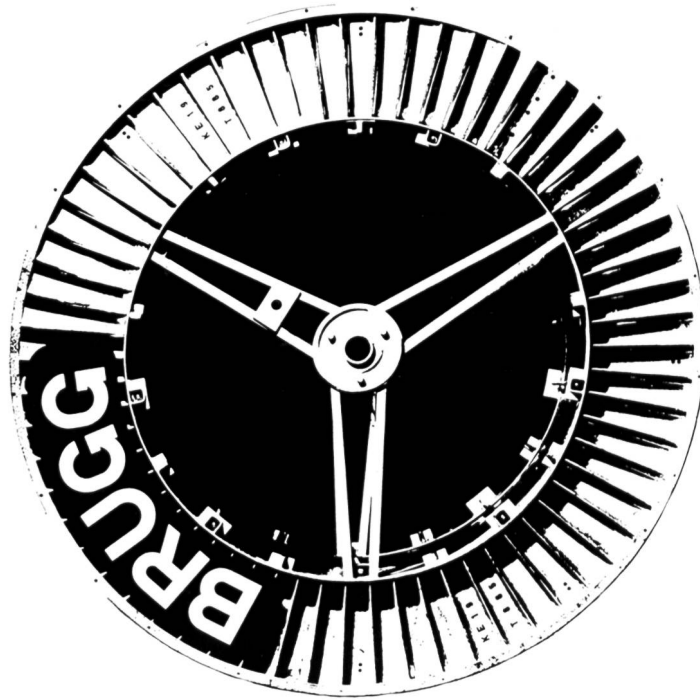
Nutzen auch Sie diesen Fortschritt moderner Dichtungstechnik. Unsere Spezialisten freuen sich darauf, Ihnen die praktische Anwendung auf der Baustelle zu demonstrieren.



**Leistungsfähig unterstützt die schweiz. Zement-  
Industrie Ingenieure und Unternehmen beim Bau  
der Talsperren**

**E. G. Portland Zürich**





(Wozu noch viele Worte?)


# TORNO

ENGADINER KRAFTWERKE AG  
CHERNEZ

KRAFTWERK S-CHANF-PRADELLA  
ANLASSUNG VARUSCH

GEBRÜDER GRUNER  
INGENIEURBUREAU  
BASEL

TORNO AG  
S-CHANF



CABLES A PRESSION  
DE GAZ INTERNE  
ISOLÉS AU PAPIER  
PRÉIMPRÉGNÉ

# PigPi

GAS-INNENDRUCKKA  
MIT  
VORIMPRÄGNIERTER  
PAPIERISOLATION



COSSONAY

SA DES CABLERIES ET TRÉFILIERIES DE COSSONAY





nach der Durchstrahlungskontrolle mit dem 8-MeV-Linearbeschleuniger prüft der verantwortliche Ingenieur den Röntgenfilm eines Laufrades für das Atomkraftwerk Dungeness

40.15/69.151.1.1d

## ultramoderne Qualitätskontrollen für Stahlguss in Atomkraftwerken

Ob man für 20 Durchstrahlungskontrollen an einem 200 mm dicken Gussstück mit Bestrahlungszeiten von 20mal 30 Stunden oder mit 20mal 30 Sekunden rechnen muss, ist für unsere Kunden wesentlich, ja sogar entscheidend; deshalb verfügen die Sulzer-Giessereien

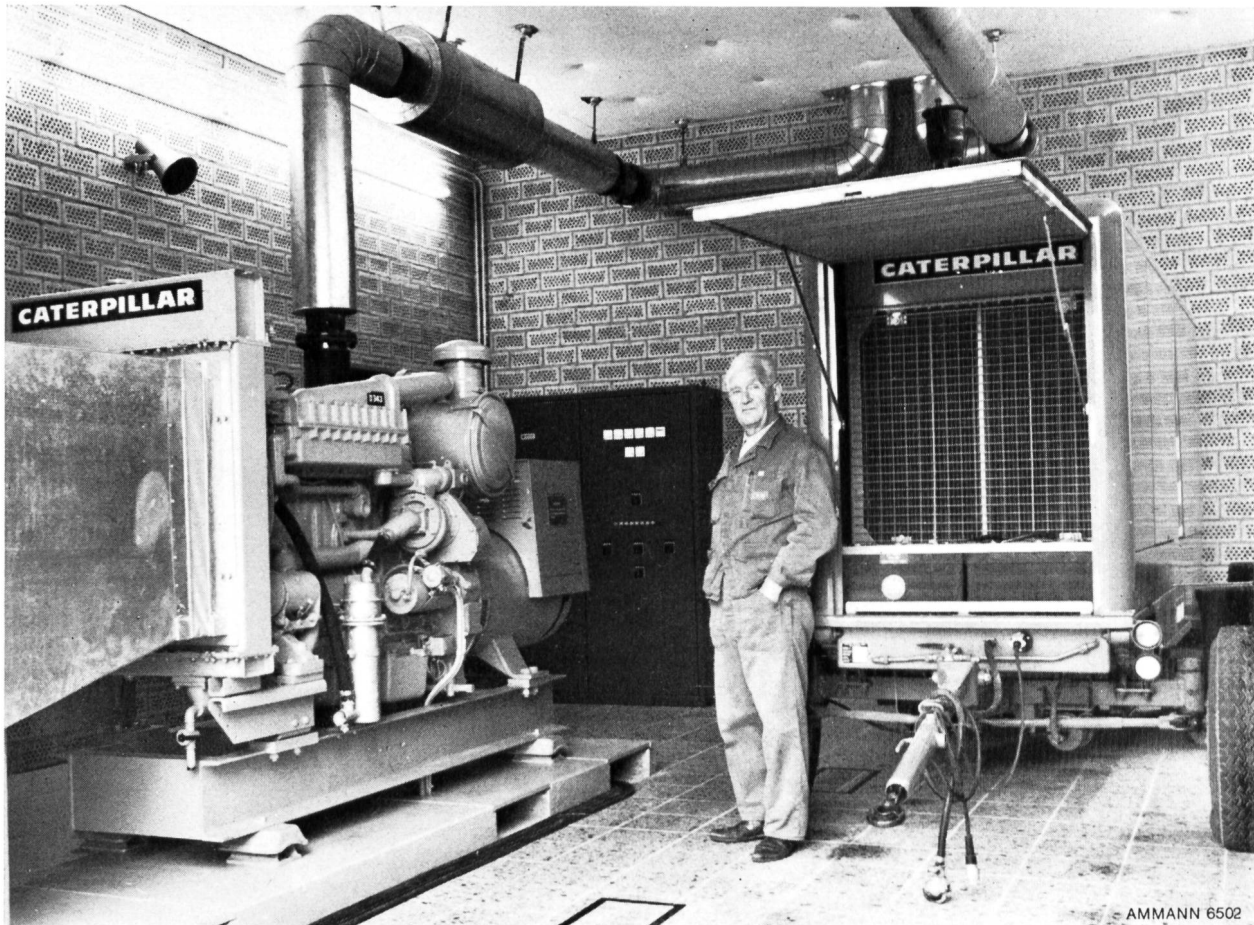
auch in der Qualitätskontrolle über die modernsten Anlagen, zum Beispiel über einen 8-MeV-Linearbeschleuniger mit einer Leistung von 1200 Röntgen pro Minute in einem Meter Abstand. Gerade bei Stahlguss und Verbundschweisskonstruktionen für Atomkraftwerke gewähr-

leistet diese Anlage höchste Qualität bei kürzesten Prüfzeiten. Sulzer hat für alle Gussstücke die richtigen Prüfanlagen und Kontrollmethoden – für Reaktorteile wie für Zahnräder, für Motorenblöcke wie für Heizplatten und künstliche Hüftgelenke.

# SULZER



Grauguss Sphäroguss Stahlguss Metallguss Präzisionsguss  
Verbundschweisskonstruktionen Komponenten für Reaktoranlagen



## Das Personal der CKW Zentrale Rathausen (Emmen) ist stolz auf seine CATERPILLAR Notstromgruppen

**Herr Zehnder sagt uns dazu:** Wir besitzen zwei gleiche Gruppen, eine stationäre und eine mobile.

Die stationäre Maschine ist in unserer Zentrale fest montiert. Bei einer Generalstörung springt der Dieselmotor automatisch an. Wir können uns darauf verlassen, dass der CATERPILLAR-Generator innert Sekunden unseren gesamten Hilfsbetrieb wieder mit elektrischer Energie versorgt.

Die fahrbare Gruppe kommt in unserem ganzen Versorgungsgebiet zum Einsatz,

bei Störungen an Leitungen und Transformatorenstationen sowie zur Speisung wichtiger Betriebe, die während der periodischen Unterhaltsarbeiten nicht ausgeschaltet werden können.

Die CATERPILLAR-Generatoren leisten tadellose Arbeit und sind absolut zuverlässig. Dasselbe gilt auch für den Service der Firma AMMANN. Wir sind froh, dass wir darauf zählen können.

S 1769

CATERPILLAR und CAT sind Schutzmarken der CATERPILLAR TRACTOR CO.

100 JAHRE  
AMMANN



**ULRICH AMMANN**  
Baumaschinen AG 4900 Langenthal  
☎ 063/2 27 02 + 2 51 22

# Flusskreuzungen mit Asbestzement-Kanalisationsrohren Eternit®



**Wir erleben nicht selten...** dass unsere Kunden ungewöhnliche Aufgaben lösen müssen. Wir erleben nicht selten, dass unsere Fachleute ihnen dabei behilflich sein können. Wir erleben nicht selten, dass auf diese Weise unseren Asbestzement-Rohren «ETERNIT» neue Anwendungsgebiete erschlossen werden.

**Konkret:** Für die ARA der Region Olten sollte eine kostspielige Umfahrung der Alten Aare vermieden werden. Als wirtschaftliche Lösung für eine Flusskreuzung wurde ein Düker mit Asbestzement-Kanalisationsrohren «ETERNIT» an Land vormontiert und durch die Aare gezogen. Drei aus vielen Einzelrohren bestehende – und daher flexible – Rohrstränge sind gleichzeitig eingezogen

worden. Dükerlänge 105 m, Gesamtgewicht rund 100 t, Nennweiten der Asbestzement-Rohre «ETERNIT»: 600, 500 und 300 mm, Rohrverbindung mit zugfester TRIPLEX-Kupplung. Rohre und Kupplungen sind absolut dicht: kein austretendes Schmutzwasser, kein eindringendes Fremdwasser.

**Frage:** Wo überall verwenden auch Sie Asbestzement-Rohre «ETERNIT»? Ihre Probleme sind auch unsere. Rufen Sie uns!

**Unser Stand an der PRO AQUA 69: Halle 23, Stand 141**

# Eternit®

Gesetzlich geschützte Marke für Asbestzement-Produkte



# Hunziker- Betonrohre



12

Elf-hundert Meter lang zieht sich diese Leitung bei Giumaglio im Stollen durch den Berg - ein Teil des Maggia-Kraftwerksystems. Sie besteht aus vorgespannten Rocbeton-Rohren für einen Betriebs-Innendruck von 6,5 atü. Betonrohre kann man auf Lager fabrizieren. Rocbeton-Rohre mit vorgespannter Radial- und Längsarmierung hingegen nicht. Solche Rohre werden für jede einzelne Leitung berechnet, konstruiert, gebaut und geprüft. Sie sind Bauelemente, welche erfahrene Betonwerk-Ingenieure klugen Kraftwerk-Ingenieuren zur Verfügung stellen.

## Rocbeton-Rohre von Ingenieuren für Ingenieure gebaut

AG **HUNZIKER**+CIE

Baustoff-Fabriken in Zürich, Bern, Brugg, Landquart, Olten und Pfäffikon SZ