

Objektyp: **Advertising**

Zeitschrift: **Wasser- und Energiewirtschaft = Cours d'eau et énergie**

Band (Jahr): **61 (1969)**

Heft 7-8

PDF erstellt am: **10.08.2024**

Nutzungsbedingungen

Die ETH-Bibliothek ist Anbieterin der digitalisierten Zeitschriften. Sie besitzt keine Urheberrechte an den Inhalten der Zeitschriften. Die Rechte liegen in der Regel bei den Herausgebern. Die auf der Plattform e-periodica veröffentlichten Dokumente stehen für nicht-kommerzielle Zwecke in Lehre und Forschung sowie für die private Nutzung frei zur Verfügung. Einzelne Dateien oder Ausdrucke aus diesem Angebot können zusammen mit diesen Nutzungsbedingungen und den korrekten Herkunftsbezeichnungen weitergegeben werden. Das Veröffentlichen von Bildern in Print- und Online-Publikationen ist nur mit vorheriger Genehmigung der Rechteinhaber erlaubt. Die systematische Speicherung von Teilen des elektronischen Angebots auf anderen Servern bedarf ebenfalls des schriftlichen Einverständnisses der Rechteinhaber.

Haftungsausschluss

Alle Angaben erfolgen ohne Gewähr für Vollständigkeit oder Richtigkeit. Es wird keine Haftung übernommen für Schäden durch die Verwendung von Informationen aus diesem Online-Angebot oder durch das Fehlen von Informationen. Dies gilt auch für Inhalte Dritter, die über dieses Angebot zugänglich sind.

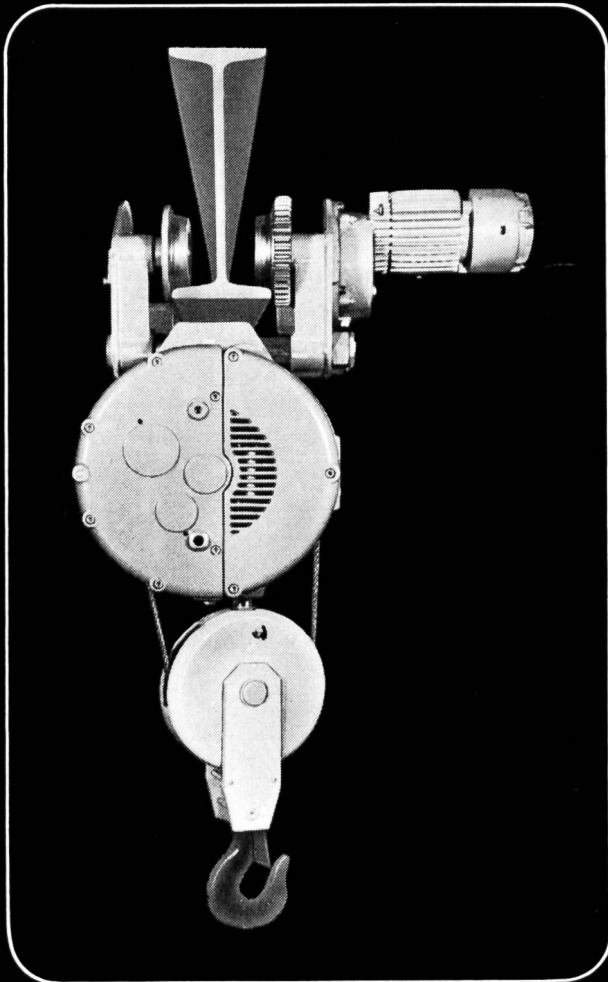


**Elektrozüge und Krananlagen
für alle Industriezweige**

**Hans Fehr AG 051/931 931
Dietlikon / Zürich**

Der moderne patentierte Elektroseilzug

Hubmotor: Luftgekühlt, mit nur dreifachem Anlaufstrom
Scheibenbremse: Luftgekühlt und wartungsfrei
Getriebe: Schrägverzahnt, im Ölbad laufend
Endschalter: Arbeitet auch bei falsch gepoltem Anschluss
Schweizer Qualitätsprodukt, ab Lager lieferbar



MARS-UTO

MARS-UTO KRANFABRIK AG, 4133 PRATELN
TELEFON 061 - 81 75 11
TELEGRAMME: MARSUTO

Fabrikationsprogramm

Normkrane 1- und 2-Träger, Krane aller Art
Zweischienen-Laufkatzen mit offenem Elektrohwerk
Hängebahnen, Fahrbahnen

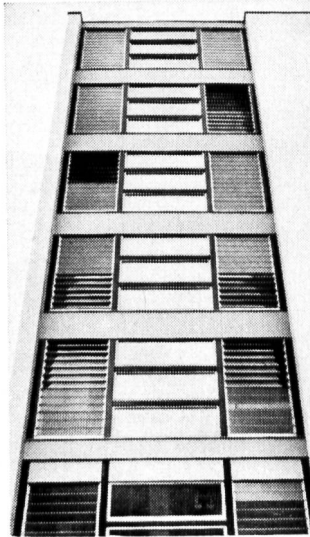
Durch uns vertreten

Handhebezeuge, Druckluftzüge
Elektrokettzüge, Gummipuffer, Stromzuführungen
Diverse Lastaufnahmemittel
Elektromechanische Arbeitsbühnen
Hydraulische Mobilkrane

Verlangen Sie unverbindlich unsere Prospekte

LAMEGO

Lüfter



Robuste Konstruktion
aus farblos eloxierten
Aluminium-Profilen

Lamellen aus Glas

Sorte nach Wahl

Zugfreie Lüftung

Regulierung nach
Bedarf

Keine vorstehenden
Fensterflügel



Beratung, Offerten und
Lagerhaltung durch die
erfahrene Verlegefirma

GRÜNINGER OLTEN + DIETIKON ZH

Aarburgerstr. 105
Tel. 062/22 14 22

Allmendstr. 27
Tel. 051/88 34 06

gegründet 1836



Bergbahnseile	für Gondel- und Luftseilbahnen, Ski- und Sessellifte, vollverschlossene Tragseile, Spann- und Telefonseile
Baggerseile	Spezialausführungen für Kabel- und Löffelbagger, Schrapper
Bauseile	für Krane in drehfreier Ausführung, Hebezüge und Winden
Leitungsbau-Seile	für Freileitungen, Verankerungen; Montage-Zugseile
Spezialseile	für Skibindungen u. s. w., rostfreie und saurebeständige Seile
Aufzug-Seile	für Personen- und Warenaufzüge, drehfreie Ausführungen für Elektro-Aufzüge
Struppen und Schlingen	in jeder Dimension und Ausführung, endlose Schlingen in Kabelschlag
Zubehör	Seilkauschen, -briden, -klemmen, Gerüstverbinder, Spannschrauben, Haken



FATZER AG Drahtseilfabrik 8590 Romanshorn
Telefon (071) 631232 Telex 77176

LA LIBRAIRIE

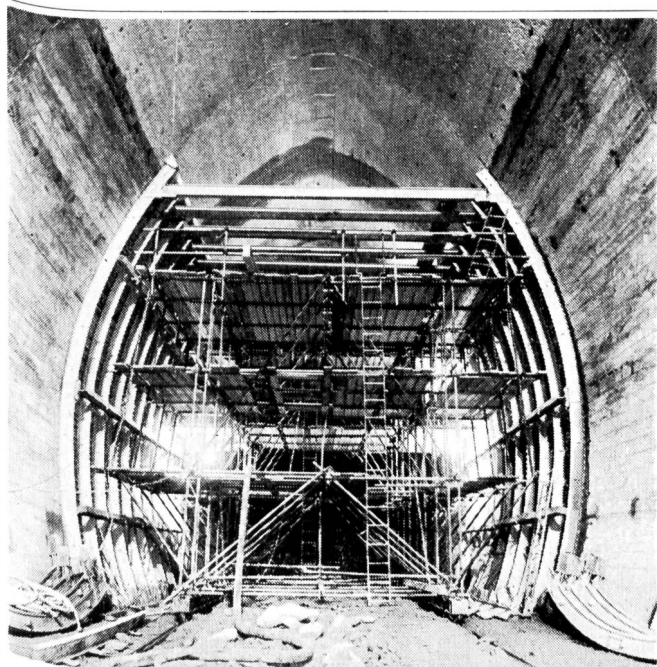
M. SLATKINE & FILS

Achète aux Meilleurs Prix

tous les périodiques et revues, suisses et étrangers, en toutes langues et sur tous sujets, et notamment les périodiques consacrés au domaine de la technique, ainsi que les livres d'érudition.

Nous nous rendons sur place, dans toute la Suisse, sans frais et sans engagement. Nous répondons à toute offre.

Département Périodiques
1211 Genève 3, Téléphone: 022 76 25 51



Entreprise de Travaux Publics

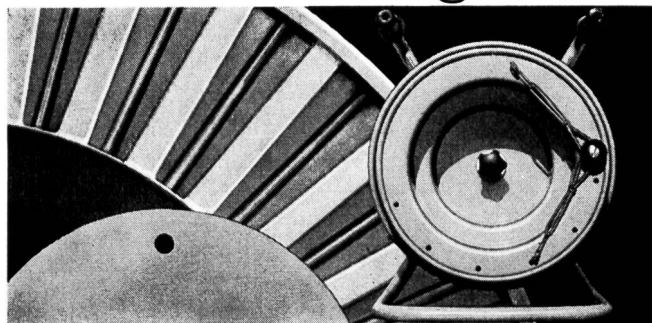
Pierre Chapuisat, ingénieur

tous travaux souterrains

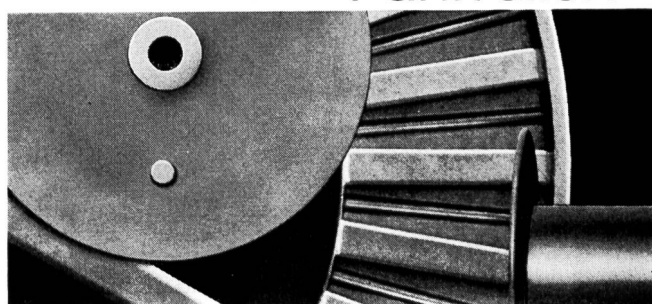
Lausanne Martigny



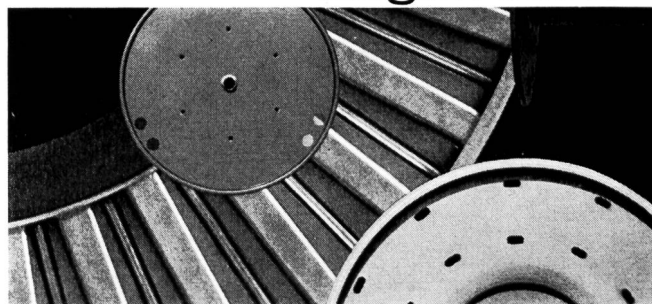
Tragrollen



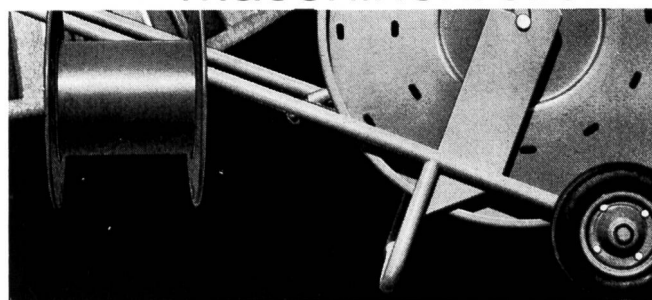
Fahrrollen



Lagerrollen



Maschinenrollen



Gross-Stahlrollen

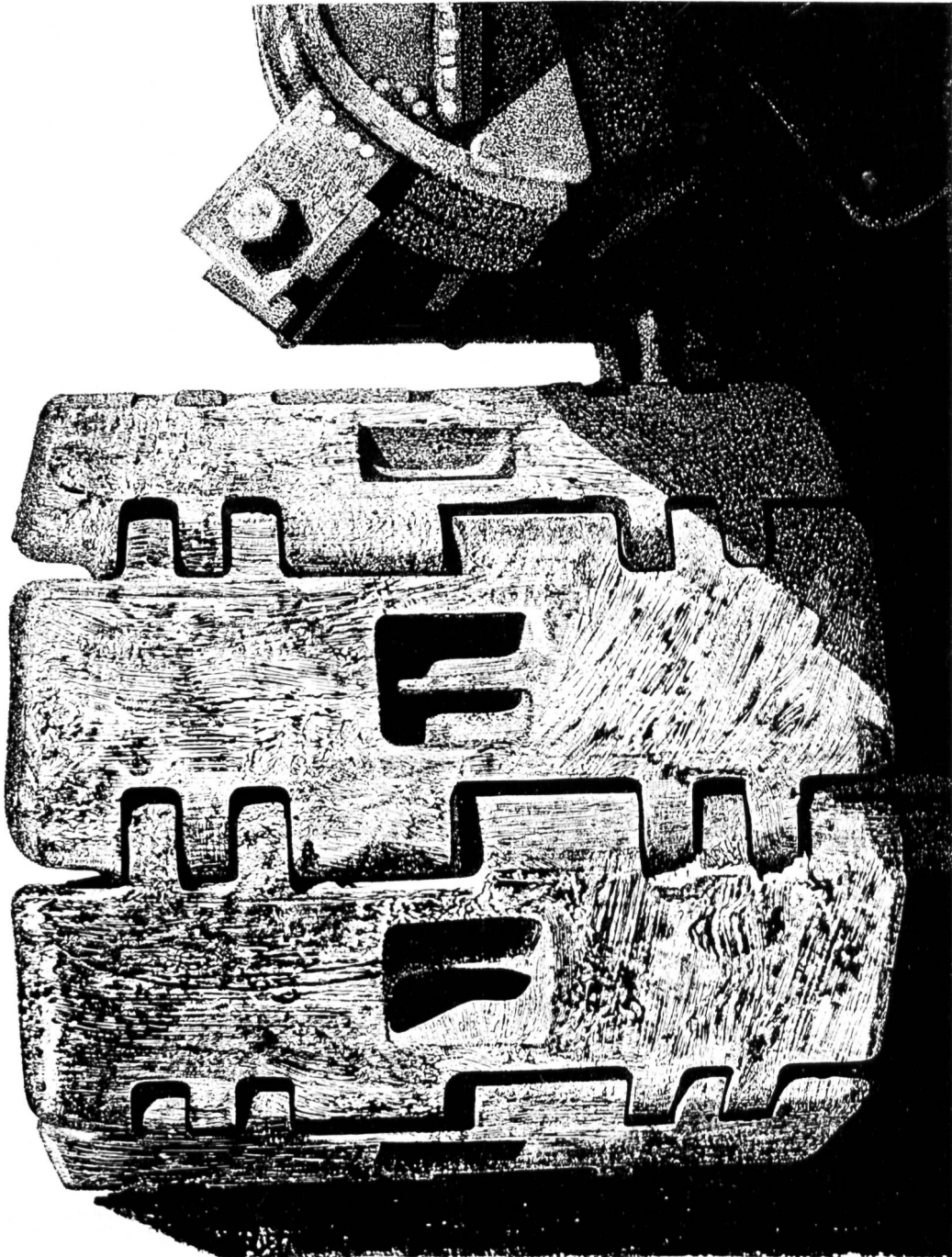
HERMANN LANZ AG
4853 MURGENTHAL

SCHWEIZ

Fabrik für elektrotechnische Artikel und
Metallwaren

Telefon 063-91341

Gianfranco Bernasconi



Baumaschinen

Zürich
Uraniastrasse 31/33
Telefon 051/231750

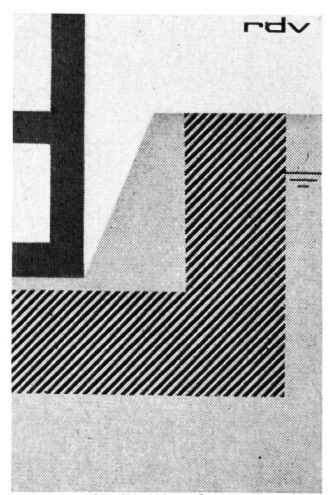
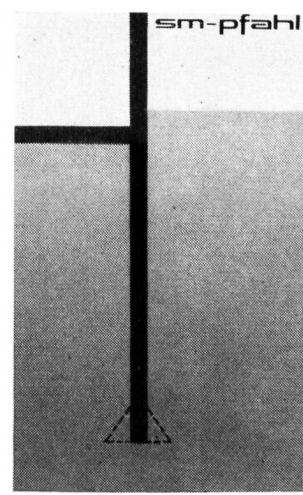
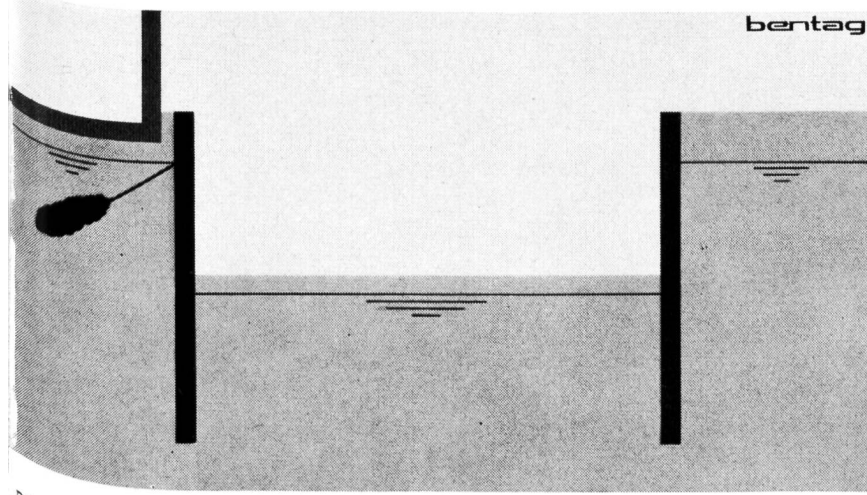
Robert Aebi^{AG}



Schlitzwände im **Bentonitverfahren** für Baugrubenum-
schliessungen. Öldichte Tauchwände zum Schutz des Grund-
wassers. Stützmauern im T-Profil. Unverrohrt gebohrte
Pfähle grosser Tragkraft und Tiefe. Lärm- und vibrationsarm.

Ortsbeton-Bohrpfahl.
Bohrung unverrohrt mit Bentonit.
Pfahldurchmesser 50 cm bis
150 cm. Fussverbreiterung bis
3mal Durchmesser möglich.
Mit und ohne Schaftarmierung.
Vibrationsfreies und lärmarmes
Verfahren (kein Rammen).

Tiefenverdichtungen nach dem
Rütteldruckverfahren. Zur
Erhöhung der Tragfähigkeit
anstehender Böden oder künst-
licher Aufschüttungen. Zur
Reduktion der Wasserdurch-
lässigkeit (k-Wert) grobdurch-
lässiger Kiese und Kiessande.



SPEZIALFOUNDATIONEN
Postfach 8032 Zürich
Müllikerstrasse 44
Telefon (051) 32 52 13
Telefax 5 27 38
andere Geschäftsstellen:
Liestal und Chur

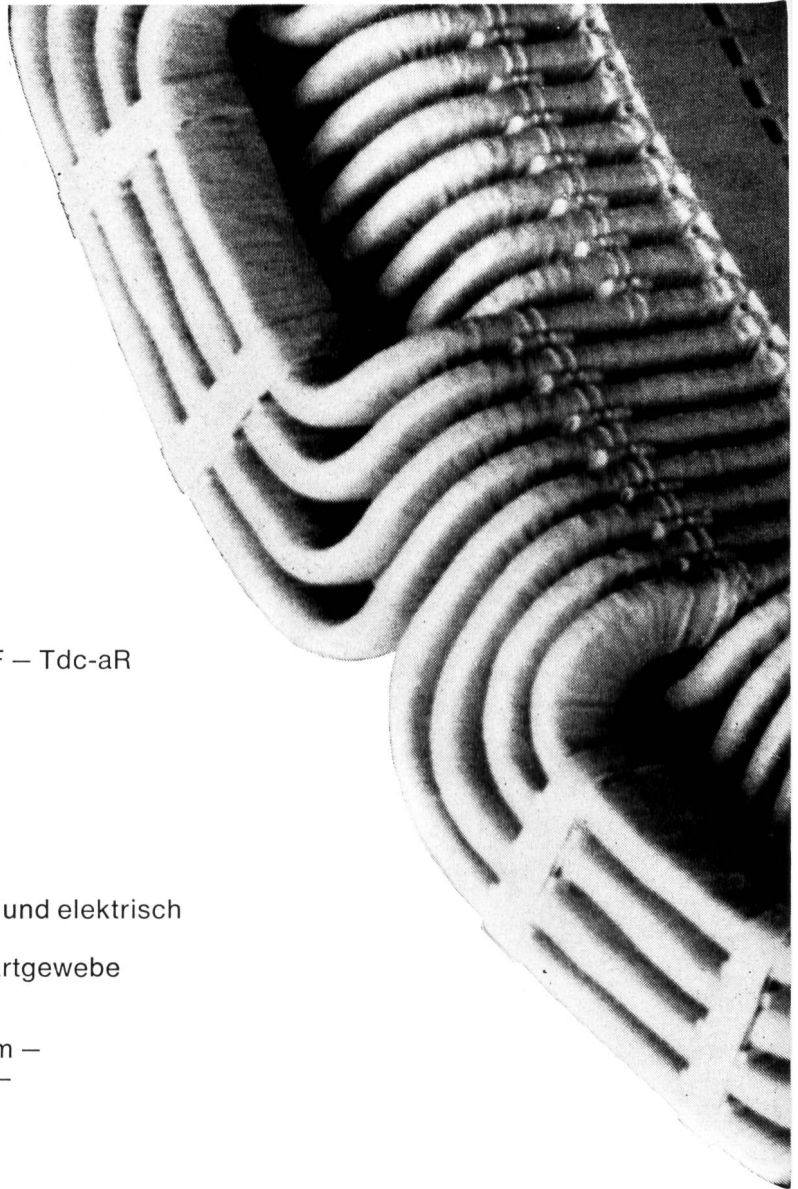
TIEFBAU
Strassen- und Flugplatzbau
Stollen- und Tunnelbau
Kraftwerk- und Flussbau
Postfach 8032 Zürich
Neumünsterallee 9

ERDBAULABOR
alle erdbaumecha-
nischen und bauchemischen
Untersuchungen
Postfach 4410 Liestal

SCHAFIR SM MUGGLIN

Isoliermaterial Isolierlacke Isolierte Drähte und Kabel

für jeden Zweig
der Elektrotechnik



Soflex-Kabel (Isolation PVC)

Tdc – Tdcv – Tdc-aT – Tdcv-aT – Tdc-aF – Tdc-aR
Installationsdrähte und -seile bis 500 mm²
für Starkstrom-Niederspannungsanlagen

Strahlenschutzmaterial Durotenax 521.20
(Antiradiolit)

Schichtpressstoffe:

Dellit-Hartpapier für Schalttafeln
Vetronit-Glashartgewebe für mechanisch und elektrisch
beanspruchte Konstruktionsteile
Kupferkaschiertes Hartpapier und Glashartgewebe
für gedruckte Schaltungen

Lacktuch – Lackglasseide – Samicatherm –
Samicanit – Mikafolium – Samicafolium –
Mica- und Samica-Glasseidenbänder

Silix- und Asbestit-Drähte mit Glas- und
Asbestfasern isoliert
Thermex-Lackdraht
Daglas SIB Glasseide-isolierte Wickeldrähte
Polyimidband-isolierte Wicklungsdrähte

Steatit, keramische Isolierteile

Ofentrocknende Imprägnier- und Ueberzugslacke –
Lufttrocknende Ueberzugslacke – Lösungsmittelfreie
Lacke – Klebelacke – Kompounde und Wachse –
Isolierkitte (Spachtel- und Füllmassen) –
Speziallacke

Wir stehen mit Dokumentationen und technischer Beratung gerne zu Diensten.

Telefon 061 80 21 21 / 80 14 21 – Telex 62 479

ISOLA

Schweizerische Isola-Werke Breitenbach

Sicherheit vor allem!



Kern Aarau liefert vollständige Präzisions-Meßausrüstungen zur Absteckung, Kontrolle und Überwachung von Bauwerken jeder Art. Besonders bei Deformationsmessungen an Stau-mauern und -dämmen von Wasserkraftanlagen spielen die zuverlässigen und präzisen Kern-Instrumente eine immer wichtigere Rolle.

Eine reichhaltige, illustrierte Broschüre über die verschiedenen Meßmethoden und die dafür geeigneten Kern-Ausrüstungen stellen wir Interessenten gerne zu.

Kern & Co. AG Aarau

Werke für Präzisionsmechanik und Optik

Senden Sie mir bitte Ihre Broschüre
«Präzisions-Meßausrüstungen»

Name _____

Beruf _____

Adresse _____

Bitte Coupon an Kern & Co. AG 5001 Aarau senden

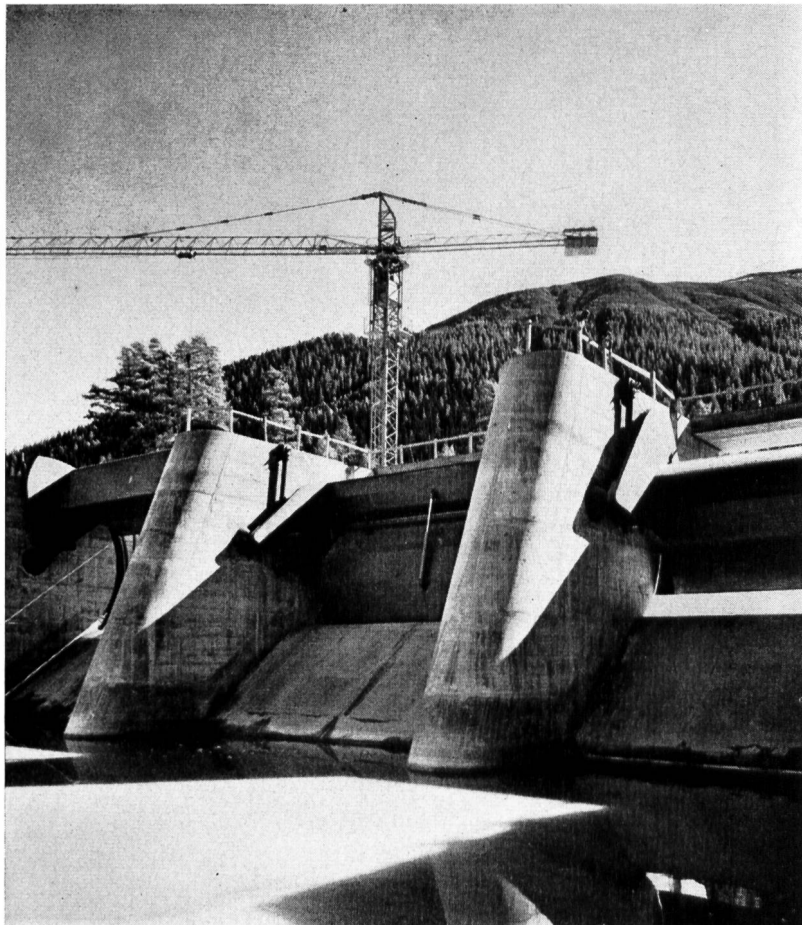


WARTMANN

Fachfirma für Stahlwasserbau

Stauschützen
Notverschlüsse
Drucktüren
Einlaufrechen

Wartmann & Cie. A.G.
Zürich Brugg Oberbipp
Telefon 051 425550



RÜTSCHI PUMPEN



Zentrifugalpumpen für Wasserversorgung, Heizung und
Gebrauchswarmwasser, Abwasserbeseitigung,
Kesselspeisung und Druckerhöhung.
K. Rütchi AG, Pumpenbau, 5200 Brugg, Telefon 056/410455

POLYMET

La nouvelle
gaine de protection
pour câbles électriques

Der neue Kabelmantel



Doublage de la gaine de polyéthylène par une
feuille d'aluminium recouverte d'une pellicule
de copolymère de polyéthylène

Verstärkung des Polyäthylenmantels durch
ein mit einer Polyäthylen-Copolymer-Schicht
kaschiertes Aluminiumblatt

sûre

étanche

wasserdicht

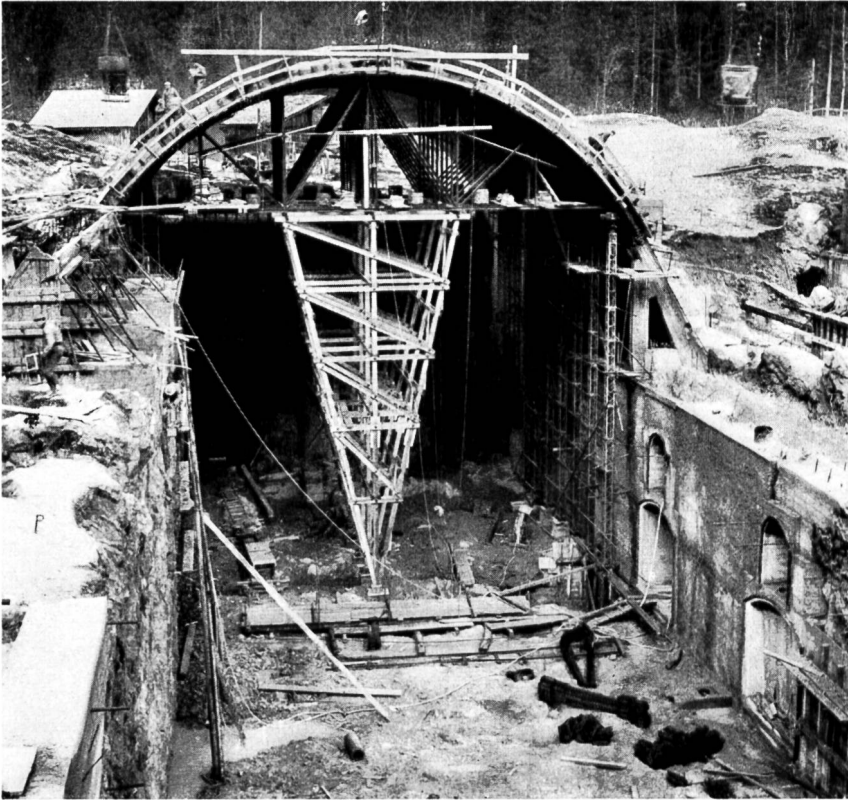
légère

sicher

leicht

CABLES

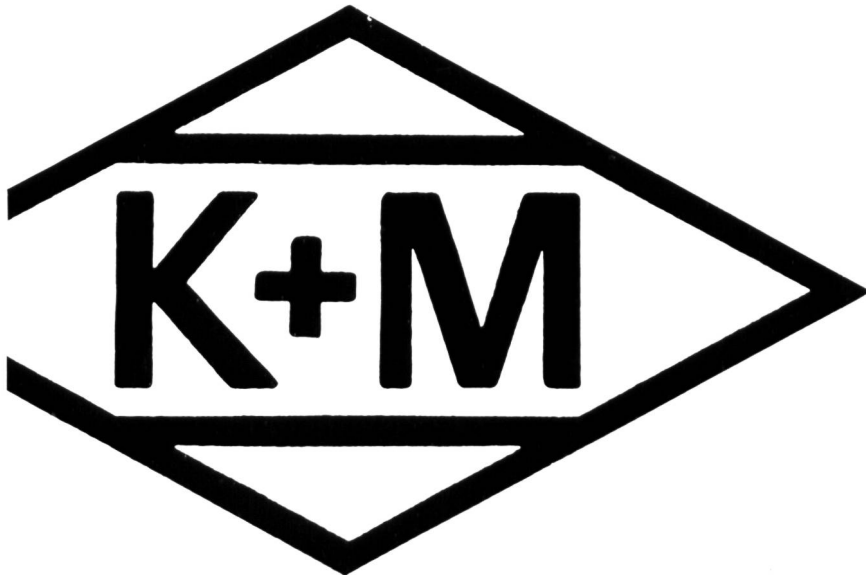
CORTAILLOD



Unterirdische Zentrale Hopflauenen

Allgemeiner
Hoch- und Tiefbau
Moderner Strassenbau
Stollenbau
Wasserbau
Eisenbeton

REIFLER & GUGGISBERG Ing. AG BIEL



Elektrische Installationen
Öffentliche Beleuchtungsanlagen
Niederspannungsleitungen
Hochspannungsleitungen
Freiluft- und Trafostationen
Kabelverlegungen
Bauseilbahnen
Fahrleitungen für Trolleybus und
Bahnen
Spezialwerkzeuge für
den Leitungsbau

Aktiengesellschaft

KUMMLER & MATTER ZÜRICH

Elektrische Unternehmungen

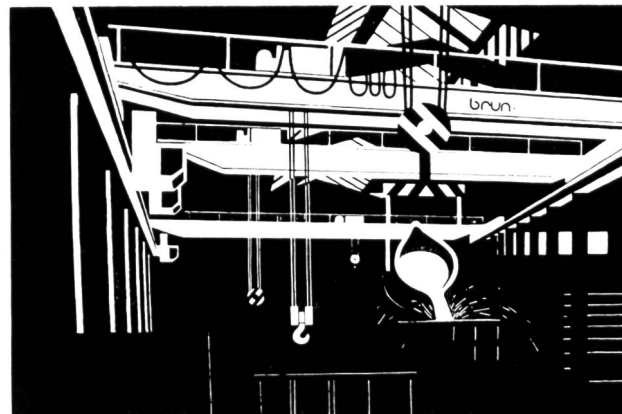


Ihr bewährter Lieferant
von Elektro-
Installationsmaterial

Lieferung nur an
konzessionierte Firmen

OTTO FISCHER AG

Elektrotechnische Artikel en gros
Sihlquai 125 Zürich 5
Postfach 8023 Zürich ☎ 051/42 33 11



Krananlagen bis 150 t Tragkraft
Standard- oder
Spezialausführungen
Ein- oder Zweiträger
mit den bewährten
Brun-Hebezeugen

Baumaschinen
Krananlagen
Hebezeuge, Ketten
Feuerwehrgeräte

Brun + Cie AG
Maschinenfabrik
6244 Nebikon LU
Tel. 062 86 16 12

brun



Erzeugung Übertragung und Verteilung elektrischer Energie

Wir versorgen direkt und über Wiederverkäufer-Gemeinden und Genossenschaften rund 700 000 Einwohner des Kantons Bern und beliefern ausserdem über fremde Elektrizitätswerke innerhalb und ausserhalb des Kantons rund 150 000 Personen. Unsere Gesellschaft steht somit im Dienste von rund 850 000 Menschen sowie der in ihrem Lebensraum tätigen Industrie-, Gewerbe- und privaten Verkehrsbetriebe.

Bernische Kraftwerke AG, Bern

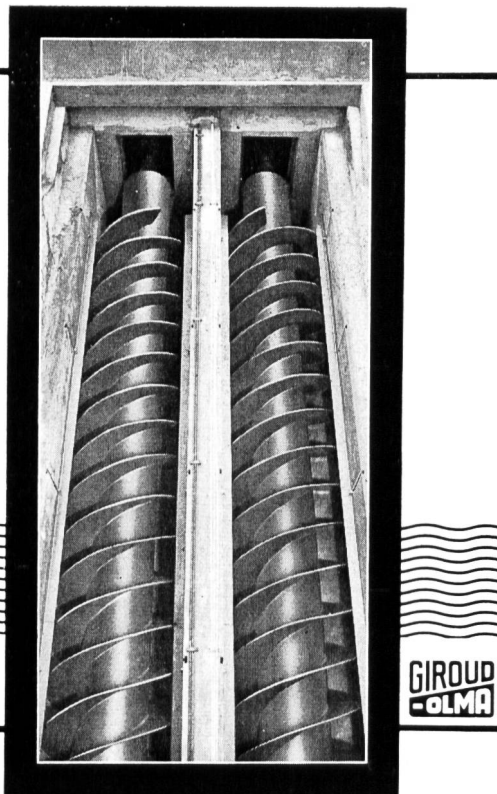
SCHNECKEN- PUMPEN

zur Förderung von rohen Abwässern in Kläranlagen, Kollektoren, Entwässerungs- und Bewässerungsanlagen, etc.

Solide Qualität mit einwandfreiem Oberflächenschutz.

Lieferbar in Größen zwischen 0,4 bis 3 m \varnothing für Förderhöhen bis 7 m in einer Stufe.

Unterbreiten Sie uns Ihre Probleme. Unsere Spezialisten beraten Sie gerne und unverbindlich.



**GIROUD
-OLMA**

GIROUD-OLMA AG

Maschinen- und Stahlbau 4600 Olten

Tel. 062 5 40 17

NORTHWEST

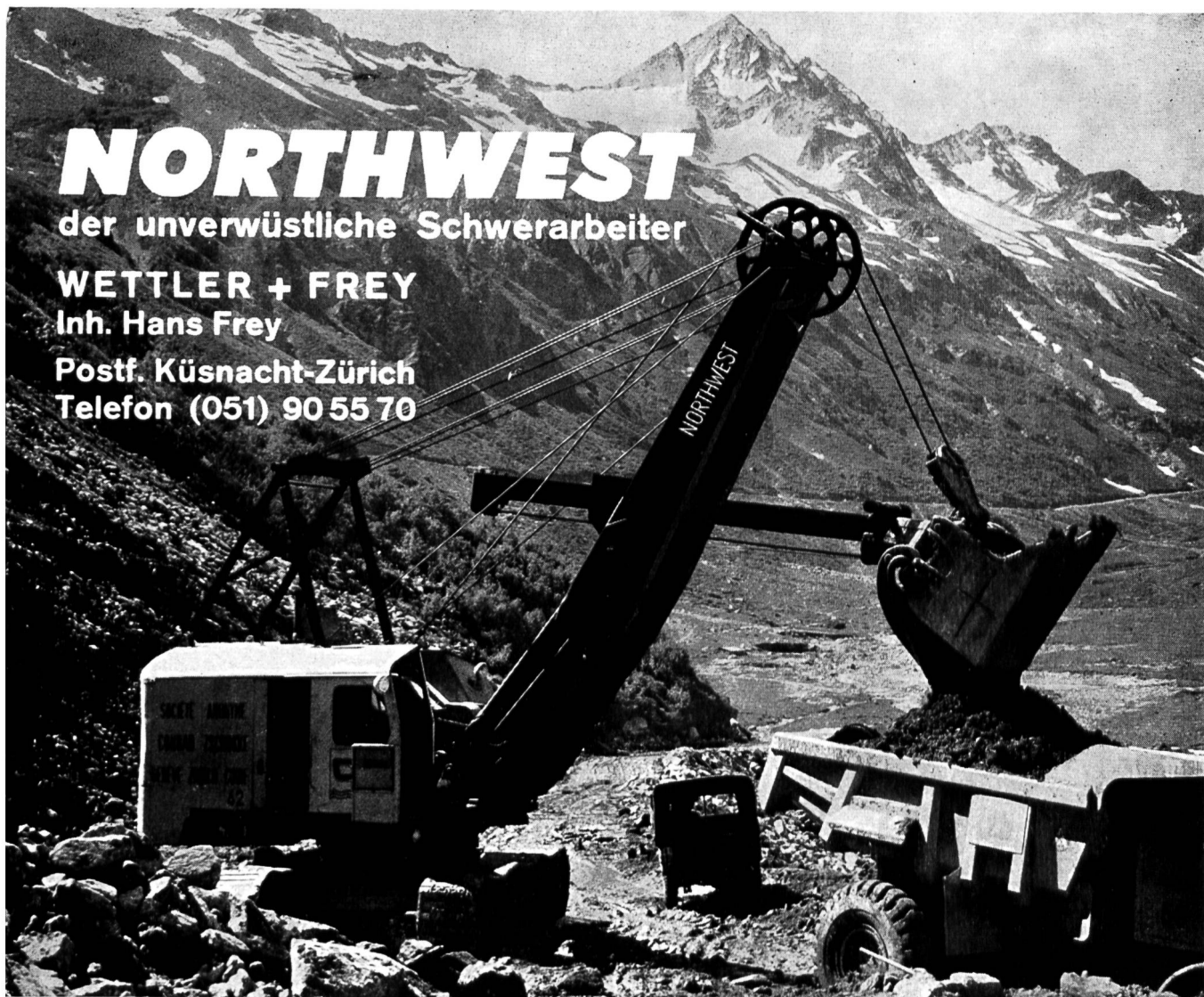
der unverwüstliche Schwerarbeiter

WETTLER + FREY

Inh. Hans Frey

Postf. Küsnacht-Zürich

Telefon (051) 90 55 70



LOCHER

Locher & Cie AG

Bauingenieure Bauunternehmer

Pelikanplatz 5 8022 Zürich 051 235600



Millimeter-
Logarithmen-
Lichtpaus- und
Paus-

papiere

Reproduktionen jeder Art

EAL

Ed. Aerni-Leuch Bern

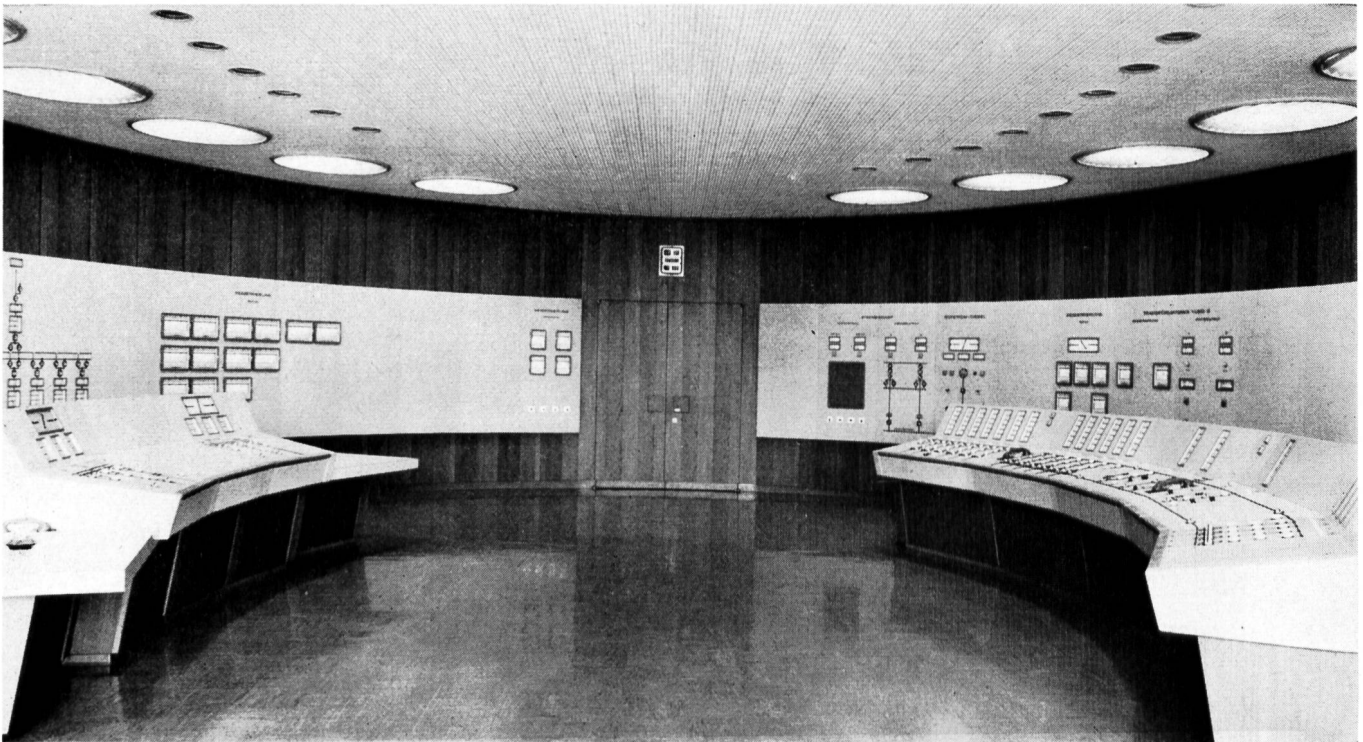


Das an der MUBA 1969 ausgestellte Plastikhaus (Fertighaus) im Durchmesser von 7,66 m und mit einem Gewicht von 4,5 t wurde durch unsere Spezialisten von Möhlin nach dem Auhafen und von Kleinhüningen nach der MUBA transportiert.

Für Schwertransporte bis zu 350 t Stückgewicht und für Fabrikumzüge haben wir langjährige Erfahrung.



A. WELTI-FURRER A.G.
Hardstrasse 225, 8005 Zürich, Telefon (051) 44 12 11



ELECTRO-TABLEAUX BIEL-BIENNE

Krähenmann

Kanal- Fernsehen

Krähenmann

Brunnen- Fernsehen

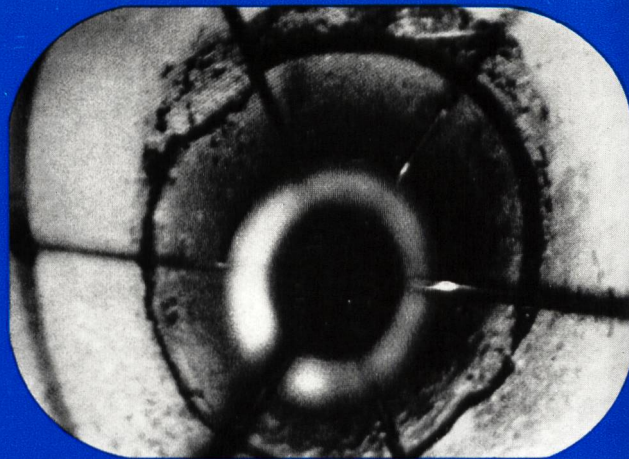
Sehen Sie selbst...

Unsere Fernsichtanlage ermöglicht Ihnen,
ein wahres Bild
vom Zustand Ihrer Kanalisationen
und Brunnen zu machen

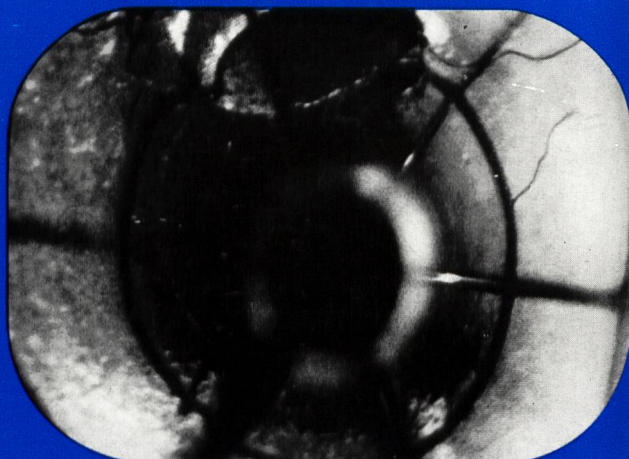


Zur Kanalrohr-Untersuchung wird die auf einem im Durchmesser verstellbaren Rohrschlitten montierte Fernsehkamera durch den Einstiegschacht in das Kanalrohr eingeführt und dort mit dem Zugseil verbunden, welches vorher bis zum nächsten Schacht durchgezogen wurde. Der Beobachtungsstand mit dem Fernsehbildschirm im Untersuchungswagen ist durch eine lautstarke Wechselsprechanlage mit den beiden Seilwinden an den Einstiegschächten verbunden. Unter ständiger Beobachtung des Fernsehbildschirmes kann somit die Kamerageschwindigkeit im Kanalrohr den jeweiligen Verhältnissen angepaßt werden. An interessanten oder schadhafte Stellen wird die Kamerabewegung gestoppt und gegebenenfalls durch eine Schirmbild-Fotoaufnahme der Zustand des Rohres oder die Schadenstelle für die spätere Dokumentation festgehalten. Zu jeder Schirmbildaufnahme wird vom Bedienungsmann an der Rückholwinde die markierte Meterzahl des Rückholseiles gemeldet. Die Daten, die Bezeichnung der Rohrstrecke, die Entfernung der fotografierten Rohrstelle vom Einstiegschacht sowie weitere Bemerkungen werden auf Rap-
 porten laufend aufgezeichnet. Sie ergeben später im Zusammenhang mit den Schirmbild-Fotos einen ausführlichen Untersuchungsbericht, der als Grundlage für spätere Ueberprüfungen zur Feststellung von Veränderungen

Rohrverbindung
 unsorgfältig versetzt.

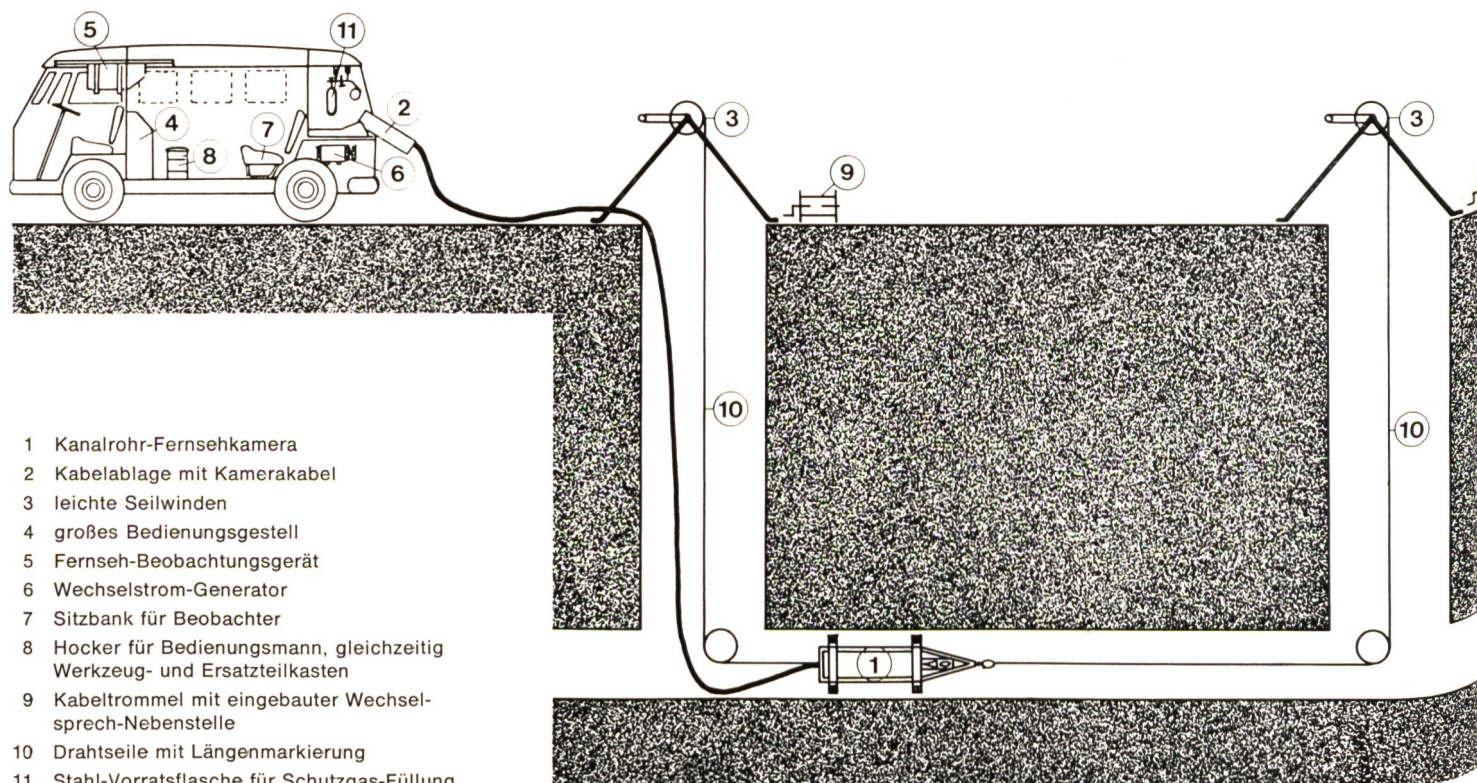


Hausanschluß
 schlecht versetzt,
 Haarrisse.



der Rohrführung oder der Schadenstellen und als Unterlage für die Reparatur dienen. Bei unserer Anlage wird gleichzeitig mit dem Schirmbild eine seitlich angebrachte Signiervorrichtung fotografiert, auf der das Datum,

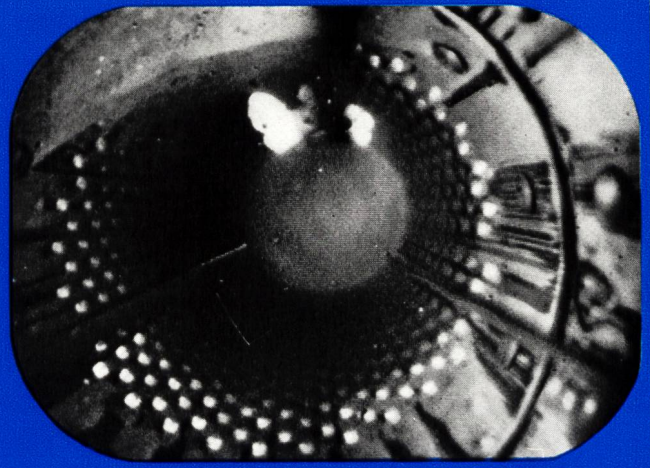
die Uhrzeit, die Nummer oder Bezeichnung der untersuchten Kanalstrecke und die Entfernungsangabe der Schadenstelle sowie weitere Einzelheiten vermerkt und dadurch gleichzeitig mit dem Schirmbild dokumentiert werden.



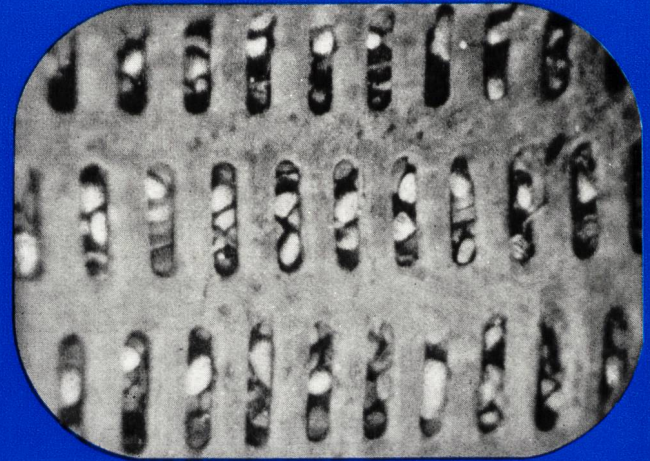
- 1 Kanalrohr-Fernsehkamera
- 2 Kabelablage mit Kamerakabel
- 3 leichte Seilwinden
- 4 großes Bedienungsgestell
- 5 Fernseh-Beobachtungsgerät
- 6 Wechselstrom-Generator
- 7 Sitzbank für Beobachter
- 8 Hocker für Bedienungsmann, gleichzeitig Werkzeug- und Ersatzteilkasten
- 9 Kabeltrommel mit eingebauter Wechselsprech-Nebenstelle
- 10 Drahtseile mit Längenmarkierung
- 11 Stahl-Vorratsflasche für Schutzgas-Füllung

Beim Untersuch der **vertikalen Brunnen** wird die Unterwasser-Kamera mit Axialsichtvorsatz am Kamerakabel (bei großen Tiefen zusätzlich an einem Stahlseil) hängend in den Brunnen hinabgelassen und die Brunnenwand während des Absenkens auf dem Bildschirm im Untersuchungswagen betrachtet. Das Protokoll wird vom Auftraggeber geführt, der sich mit eigenen Augen über den Zustand des Brunnens informiert. Sein Bericht wird durch Fotoaufnahmen ergänzt, die während der Untersuchung vom Bildschirm gemacht werden. Ist mit Hilfe des Axialsicht-Vorsatzes eine Uebersicht über den Brunnen gewonnen, kann eine Detailuntersuchung mit dem Radialsichtvorsatz erfolgen. Die Tagesleistung unseres Einsatzteams hängt von den örtlichen Gegebenheiten ab. Durchschnittlich können an einem Tag etwa sechs Vertikalbrunnen untersucht werden.

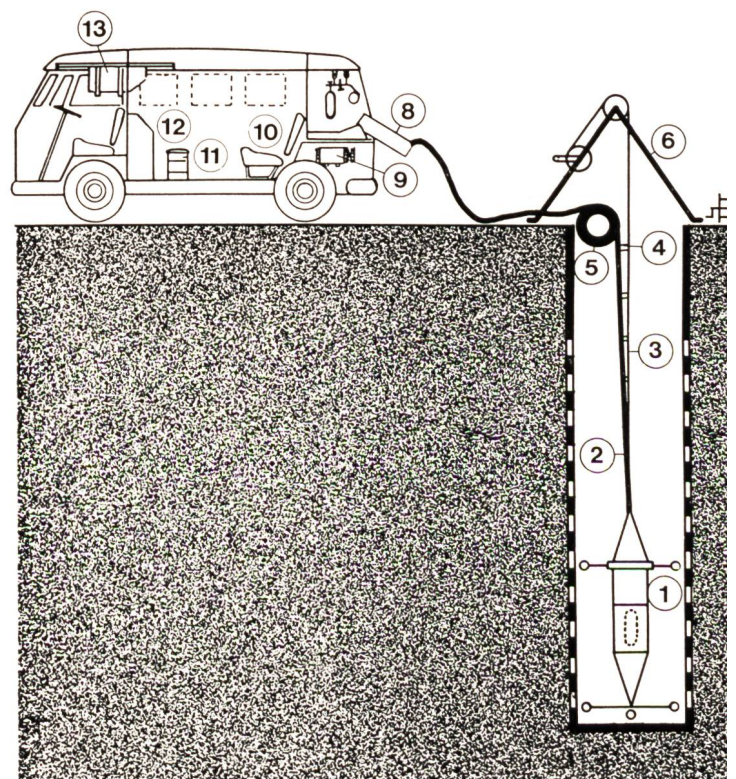
Nietverbindung von Filterrohren axial gesehen.



Filterwand radial gesehen.



Beim Untersuch von **horizontalen Brunnen** wird an den geschlossenen Schieber eine Schleuse angeflanscht und die Unterwasserkamera mit Schubstangen eingestoßen. Der Untersuch geht dann gleich wie bei vertikalen Brunnen vor sich. Die Tagesleistung unserer Equipe beträgt durchschnittlich, je nach örtlichen Gegebenheiten, fünf Filterstränge von Horizontalbrunnen.



- 1 Fernsehkamera
Axialsicht- und Beleuchtungsvorsatz
bzw. Radialvorsatz
Objektiv
Kamera-Rohrführung
- 2 Kamerakabel
- 3 Tragseil
(bei Verwendung von Dreibein mit Seilwinde)
- 4 Klemmschelle
(bei Verwendung von Dreibein mit Seilwinde)
- 5 Kabelwinde
- 6 Dreibein mit Seilwinde
- 7 Wechselsprech-Nebenstelle
- 8 Kabelablage
- 9 Wechselstrom-Generator (220 V)
- 10 Sitzbank für Beobachter
- 11 Ersatzteilkasten
- 12 Konsolgestell mit Kontrollgerät, Schalt- und Verteilergestell und Wechselsprechanlage
- 13 Beobachtungsgerät

Ein Einsatz unserer Anlage
bewahrt Sie
vor zu großen Reparaturkosten
an Kanälen und Brunnen

Berichten Sie uns,
Sie werden es nicht bereuen!
Ein Einsatz wird Sie überzeugen!

**Selbst sehen,
bedeutet
sicher entscheiden!**

**Einziges Unternehmen
in der Schweiz
für Brunnen- und Rohr-
untersuchungen
mit Fernseh-Kamera**

Weitere Möglichkeiten:

- Bohrloch-Untersuchung ab 150 mm ϕ
- Seegrund-Untersuchung bis 400 m Tiefe

Unterwasser- Fernsehen

Für spezielle Taucherarbeiten bis 30 m Tiefe
eigene Froschmannequipe.



Eigene Schirmbildaufnahme aus einer Tiefe von 245 m



Paul Krähenmann's Erben AG 9202 Gossau SG

Tel. 071/85 35 11

PNEUTRA SILO SA

Abteilung Umschlag

Pneumatische Transport- und Umschlaganlagen für staubförmige Güter

6600 Locarno
Palazzo Rondinella
Telefon 093 / 7 86 16

Abteilung Pneutragom

Handel und Verkauf von Schläuchen aus Gummi und Kunststoff für Industrie und Baugewerbe.

Pressluftschläuche mit Ihrem eigenen Firmaaufdruck.

Schutzbekleidungen, wie Stiefel, Helme, Anzüge, Handschuhe, usw.

6600 Locarno
Palazzo Rondinella
Telefon 093 / 7 76 96

8048 Zürich
Badenerstrasse 701
Telefon 051 / 62 64 33



Arbeitsprogramm

Betonstrassen
Bituminöse Beläge
Autobahnbau
Tragschichten aller Art
Stabilisationen mit Zement, Kalk, Teer
Erdbau
Kanalisationen
Eisenbeton-Tiefbau

Spezialitäten

Brückenisolationen
Sandasphaltbeläge
Schulhaus- und Sportplatzbeläge
Fabrikböden
Lagerfähiges Kaltmischgut
Tankwannenabdichtungen
Grundwasserabsenkung (Wellpoint)
Kanalbau

STUAG, Schweiz. Strassenbau- und Tiefbau-Unternehmung AG
Filialen in der ganzen Schweiz



Automatische Rechen, Rechengut- und Kehrlicht-
 Zerkleinerungs-Maschinen
 Absetzbecken (Rund- und Rechteckbecken)
 Biologische Abwasserreinigung
 Faulkammerausrüstungen
 Kombinierte Abwasserreinigungsanlagen für kleine
 Gemeinden und Institutionen
 Industrielle Abwasserreinigung
 Flotationssysteme

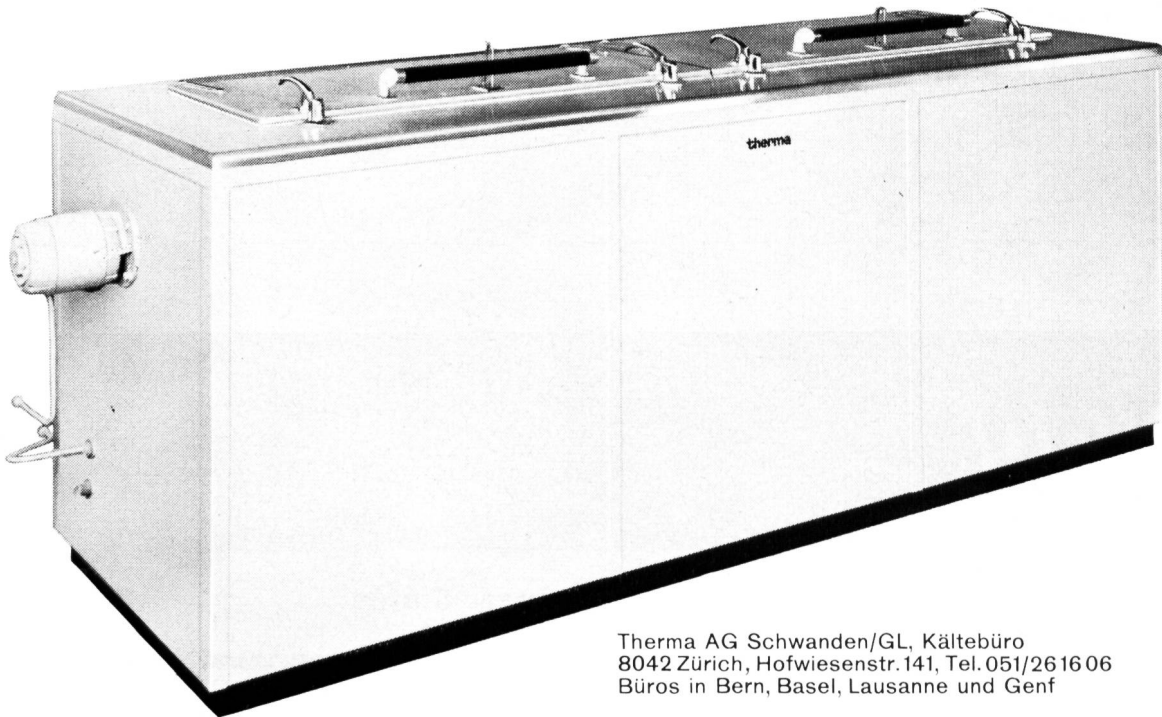
Alpha AG. Nidau

Telefon (032) 2 46 92

Therma -Tiefkühlanlagen

für die Prüfung von Beton-, Tonwaren- und Keramik-Körpern und Baumaterialien aller Art bei konstanten Tieftemperaturen, Wechseltemperatur-Truhen mit automatischer Steuerung für eine komplette Abkühl- und Aufwärm-Versuchsreihe,

Versuchskühlschränke, Versuchsapparate und -anlagen für Temperaturen bis -85°C für alle Industrien. Verlangen Sie bitte unsere Dokumentationen. Beratende Therma-Kälteingenieure stehen jederzeit zu Ihrer Verfügung.



Therma AG Schwanden/GL, Kältebüro
 8042 Zürich, Hofwiesenstr.141, Tel. 051/2616 06
 Büros in Bern, Basel, Lausanne und Genf

therma



Aarau — Bern — Olten
Baden — Thuisis

**ROTHPLETZ
LIENHARD**

& CIE AG.

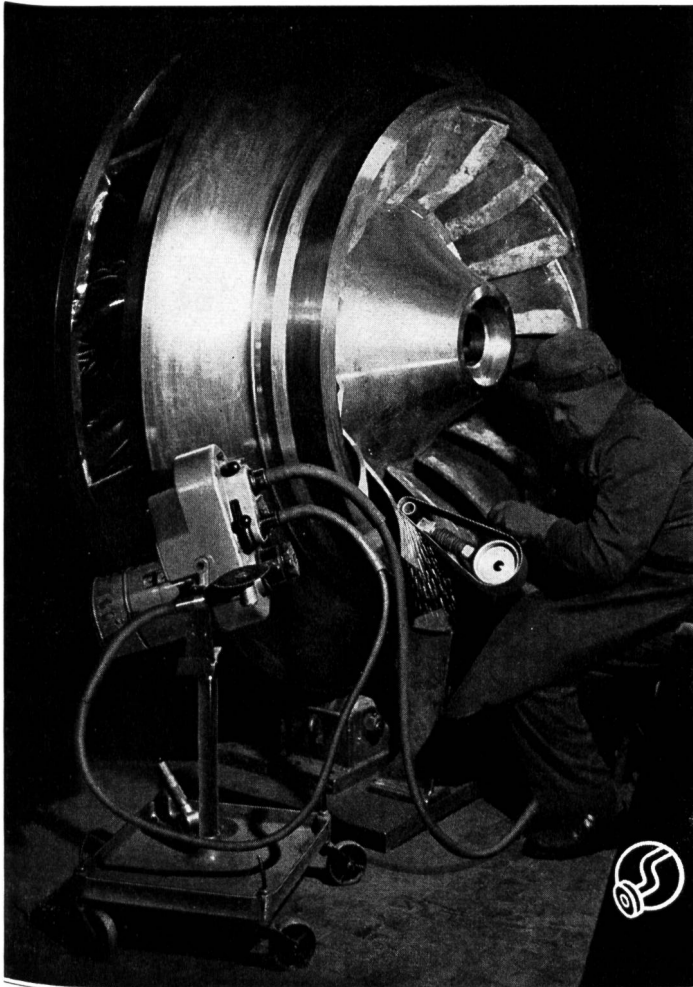
Tunnels, Stollen, Wasserbau
allg. Tiefbau, Industriebau

Profilaufnahmen

Falls Sie derartige Arbeiten durchzuführen haben, setzen Sie sich mit uns in Verbindung. Mit unserem Vermessungs-Echografen können wir Fluss- und Seeprofile rationeller als

mit irgendeiner anderen Methode aufnehmen.

Ingenieurbüro Pfeiffer
Turnerstrasse 1
8400 Winterthur
Tel. 052/22 65 29



ROTOVAR

1000-40 000 U/min

stufenlose

Fräs-, Schleif- und Poliermaschine mit 2 biegsamen Wellen für

Turbinen-Revisionen

und andere Arbeiten

Verlangen Sie Angebot oder unverbindliche Vorführung vom Hersteller

OTTO SUHNER AG. Brugg

Tel. (056) 4 14 22



Seit 60 Jahren
im Dienste der Kundschaft.

Gebrüder DARANI

Hauptsitz: Faido

Tel. 094 / 9 10 22 / 23 / 24

Filialen in Kriens, Chur, Sitten

Werkplätze: Littau (LU)
Bodio (TI) — Landquart (GB) — Chamoson (VS)
mit SBB-Anschluss.

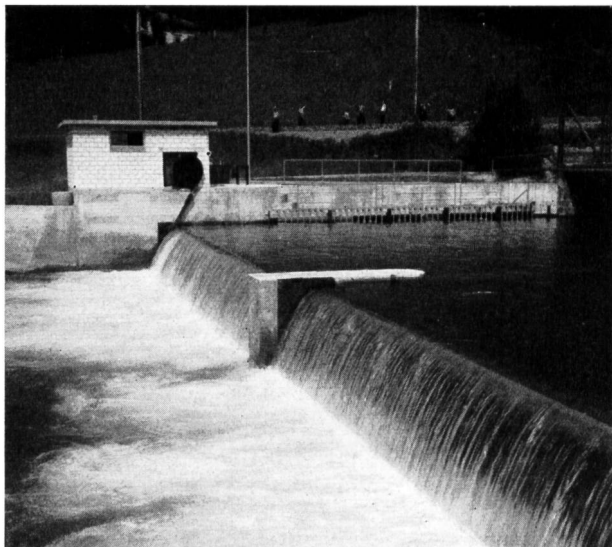
Sandstrahlreinigung — Spritzmetallisierung
Mechanische und chemische Entrostungsarbeiten
Isolierungen jeder Art.
Korrosionsschutz für unter Wasser gegen hohe Beanspruchungen
und besondere Einflüsse.

Erh. Lutz & Co. Zürich

vormals Huber & Lutz

051 / 28 41 58

Ingenieurbüro für automatische Stauwehre
Hydraulische Dachwehre
Torsionsfeste Stauklappen
Hubsektorwehre
Abfluss-Regulierungen
Saugüberfälle



Linth-Fassung in Ennenda
einseitig aufgehängte Stauklappen 2 x 1.50 / 15.00 m

Ein wahrer Sauberkeitsfanatiker

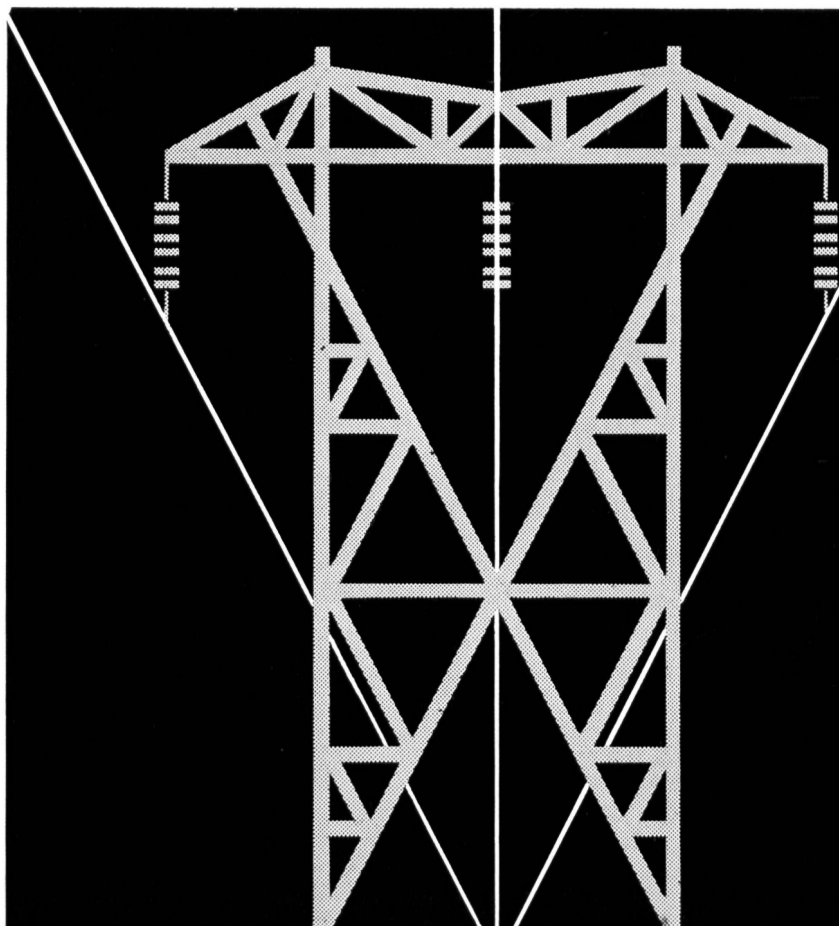
der dennoch schonend und sparsam arbeitet, ist an vielen Orten willkommen: vor allem in Kläranlagen, Papierfabriken, der chemischen Industrie, in Nahrungsmittelbetrieben, Grossmetzgereien, der Getränke-

Hydromat

von Birchmeier hervorragende Dienste. Dem harten Wasserstrahl, den seine Hochdruckpumpe erzeugt, ist selbst die zähste Schmutzkruste nicht gewachsen. Dabei ist dieses Verfahren höchst sparsam und weit schonender als der Einsatz mechanischer Geräte. Auch verschmutzte Kanäle sind für den HYDROMAT kein Problem: ein Spezialdüsenkopf zieht den Schlauch selbsttätig durch Rohre und Leitungen.

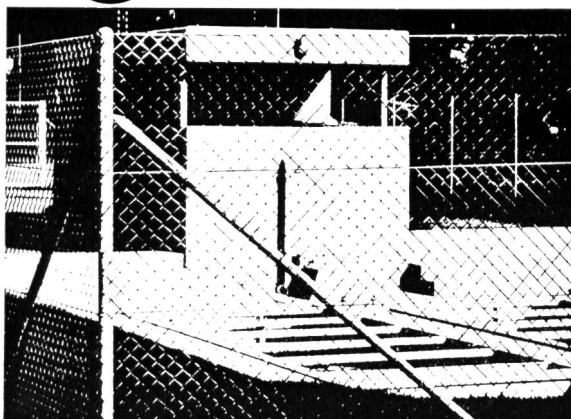
Verlangen Sie
unsere ausführliche Dokumentation

BIRCHMEIER
Spritzfabrik
5444 Künten AG
Tel. 056 3 3105



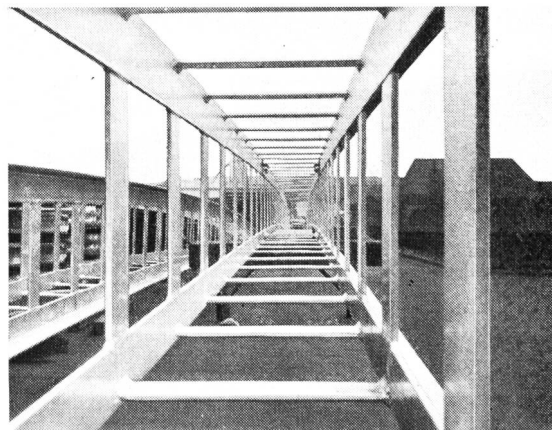
ERZEUGUNG
ÜBERTRAGUNG
VERTEILUNG
ELEKTRISCHER
ENERGIE

ATEL
AARE-TESSIN
AKTIENGESELLSCHAFT
FÜR ELEKTRIZITÄT
OLTEN



Ob Sportplatz, Tennis-Court, Fabrik, als Spezialisten für Drahtgeflecht- und Knotengitterzäune, Eisen- und Rohrkonstruktionen bringen wir Ihnen in jedem Fall die zweckmässigste Lösung.
Verlangen Sie unsere unverbindliche Beratung und Offerte.

PLETSCHER + CO Tel 053/64287
ZAUNFABRIK
8226 SCHLEITHEIM



Modern eingerichtete Werke für:

Verzinken im Vollbad
von Eisen- und Blechmaterialien

Isolieren von Röhren
durch Bitumieren mit Asbestband, Glasschleier
oder Polypropylen

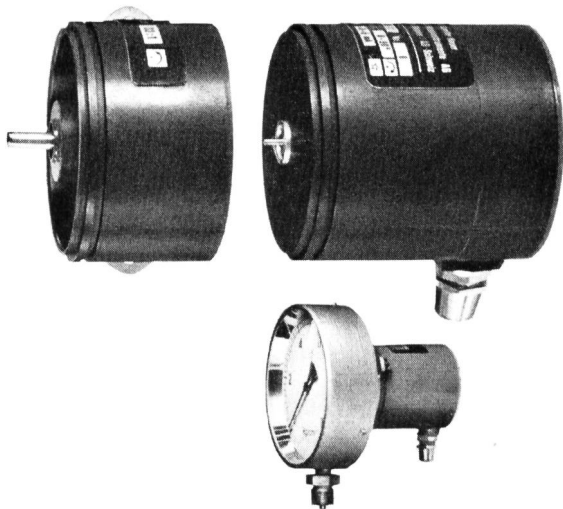
Glanzverchromen von ABS-Kunststoffteilen
VEPALEN-Polyaethylen-Kunststoffrohre



Verzinkerei Pratteln AG

4133 Pratteln/BL, Tel. (061) 81 50 22

Der neue Messumformer für Drehwinkel



Dieser neue Messumformer formt einen Drehwinkel von 0-10°, 0-90°, 0-180° oder 0-270° kontaktlos sowie mit extrem kleinem Stördrehmoment in einen eingepprägten Gleichstrom von 0-5 mA um. Der zulässige Aussenwiderstand darf zwischen 0-2,5 kΩ liegen. Anzeige durch Drehspulgeräte, Mehrfachanzeige und Weitergabe auf Regler oder Fernmesskanäle ist mit dem Messumformer ohne weiteres möglich. Ausserordentlich einfache Montage und Inbetriebsetzung. Nullpunkt und Messbereich elektrisch einstellbar. Geliefert wird das Gerät für Manometeranbau oder mit zusätzlichem Getriebe. Bitte verlangen Sie unsere ausführliche Dokumentation über diesen neuen Messumformer.

Geschäftsstellen in Zürich, Bern und Lausanne

Camille Bauer AG
Mess- und Regeltechnik
4002 Basel
Dornacherstrasse 18
Telefon 061 342440

**camille
bauer**

**Sondierungen
Fels- und
Lockergesteinsbohrungen
Injektionen
Verankerungen
Filterbrunnen
Bohrpfähle
Pfahlwände
Schlitzwände**

8022 Zürich Theaterstrasse 20 051 - 47 14 41
1000 Lausanne Av. de la Gare 50 021 - 22 82 81

swissboring

- Spezialarbeiten im Tiefbau
- Stollenbau nach speziellen Methoden
- Aufschlussbohrungen
- Grundwasserabsenkung
- Brunnenbau
- Alluvial- und Felsanker
- Rammarbeiten

Grund- und Tiefbau AG

Bern, Freiburgstrasse 133
Basel, Schweizergasse 49
Stäfa, Laubisrütistrasse

Durch Inserate in der

Wasser- und Energiewirtschaft,

dem offiziellen Organ des Schweizerischen Wasserwirtschaftsverbandes, erreichen Sie die Kreise, welche Bauaufträge für Kraftwerkbauten, Gewässerschutz und Kläranlagen zu vergeben haben.

Inseraten-Regie:
Schweizer-Spiegel Verlag AG
Hirschengraben 20
Zürich Telefon 051 32 34 31



Wir liefern

Pipeline-Rohre

von 2–12", mit sämtlichen Armaturen, wie Bogen, Schieberhahnen von 3/4"–400 mm

sowie **Absenkanlagen**

Gas-Gewinderohre

schwarz und verzinkt

Einbaubogen und Verzugseisen

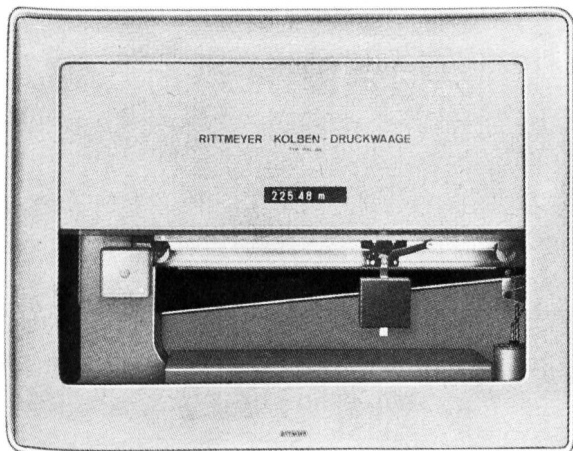
sowie sämtliches Geleise-Material

PETER SCHLATTER, EISEN & MASCHINEN

im Feld, 4332 Münchwilen AG
Telefon 064 63 19 31 - 35
Telex 68 126

RITTMAYER

WARUM DRUCKWAAGEN



Die Rittmeyer-Druckwaage als Messgerät für Wasserstände, Durchflüsse und Drücke gelangt überall dort zum Einsatz, wo andere Messmethoden nur mit kostspieligen baulichen Aufwendungen verwirklicht werden können, oder die gewünschte Genauigkeit und Zuverlässigkeit nicht erreichen. Ihre hauptsächlichsten Anwendungsgebiete sind Standmessungen von Stauseen und Flüssen sowie Durchflussmessungen in offenen Gerinnen. Sie ist zudem geeignet als sehr genaues Druckmessgerät.

Die Druckwaage ist gebaut als sehr robuste, automatische Laufgewichtswaage von hoher Genauigkeit. Sie arbeitet auch unter

erschweren klimatischen Bedingungen absolut zuverlässig. Für die Fernmeldung des Messwertes liefern wir sowohl digitale Systeme, die eine beliebig feine Stufung ermöglichen, als auch analoge Übertragungen. Ebenso ist der Einbau von Steuerkontakten oder der Anbau von Registriergeräten möglich.

Die Druckwaage ist erhältlich für Messgenauigkeiten von 0,25 ‰ und 1 ‰ und in einfacher Ausführung von 1 ‰.

Franz Rittmeyer AG Telefon 042 33 19 91
6300 Zug, Schweiz Telex 78 831 rittm ch

RITTMAYER

Apparatebau, Mess-, Steuer-
und Regelungsanlagen für die
Wasserwirtschaft

Vinzenz Föh Glarus

Telephon 058/5 17 86

Mechanische Werkstatt + Stahlbau



Rechenreinigungsanlage Biaschina der AET

liefert:

**Für Wasserversorgungen
Für Pumpwerke
Für Kläranlagen
Für Kraftwerke**

**Automatische
Rechenreinigungsmaschinen,
Fein- und Grobrechen
in Spezialprofilen,
Schützen und Schieber
in verschiedenen Ausführungen,
Dammbalken**

Ferdinand Kugler

**Sie suchten den Frieden —
und fanden ihn nicht**

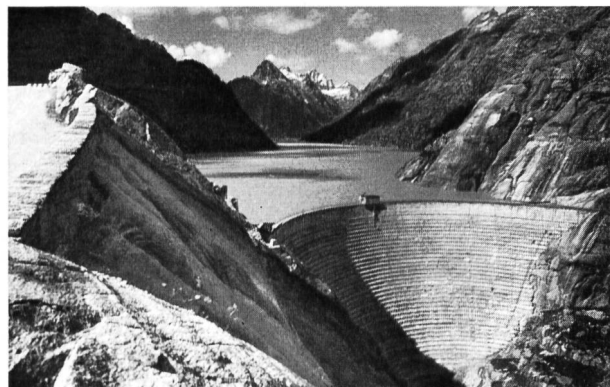
**Eines Journalisten Skizzenbuch
vom Ersten bis zum Zweiten Welt-
krieg. Gebunden Fr. 13.80**

Zunächst als Fremdenlegionär,
dann als Korrespondent der
Schweizerischen Depeschen-
agentur, unter anderem beim
Genfer Völkerbund, und
schliesslich als Mitarbeiter des
schweizerischen militärischen
Nachrichtendienstes im Zweiten
Weltkrieg, stand der Autor an
den Brennpunkten der Zeit-
geschichte.

Schweizer Spiegel Verlag Zürich

KRAFTWERKE OBERHASLI AG INNERTKIRCHEN

Gegründet 1925 Aktionäre: Bernische Kraftwerke AG, Kanton Basel-Stadt, Stadt Bern und Stadt Zürich Aktienkapital 60 Millionen Fr.



Spitallammsperre mit Grimselsee

Kraftwerke

Oberaar, Handeck I,
Handeck II, Innert-
kirchen I, Fuhren,
Hopflauenen,
Innertkirchen II
Turbinenleistung
total 763 000 PS

Stauanlagen

Oberaar, Trübten-
see, Totensee,
Grimsel, Gelmer,
Räterichsboden,
Mattenalp
Totaler Stauinhalt
210 Mio m³

Energieproduktion

Sommer
837 Mio kWh
Winter
719 Mio kWh
Mittlere Jahres-
produktion
1556 Mio kWh



Sulzer-Präzisionsguss-Verfahren: Hohlform aus keramischer Masse für 18 Mikrometerbügel im Stückgewicht von 120 Gramm

40.14/69.151.1.2d

Gusstecke von «mini» bis «maxi» (von 1 Gramm bis 120 Tonnen)

Für Sulzer ist kein Giessproblem zu gross und keines zu klein. Und für manches Problem, das man früher einer Giesserei nicht stellen konnte, haben wir bei Sulzer neue und wirtschaftliche Lösungen gefunden: durch Experimente

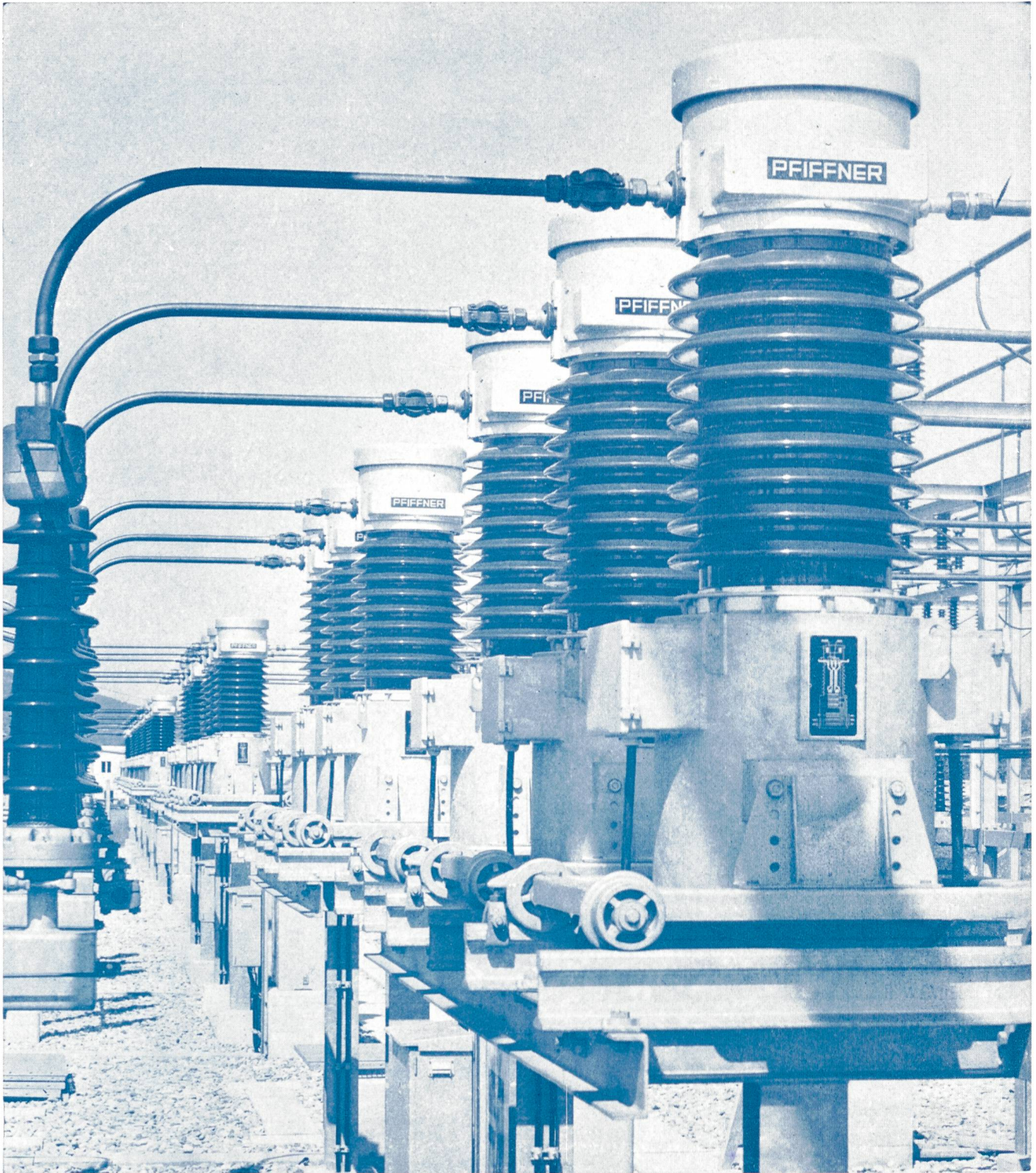
in unserer Versuchsgiesserei, mit neuen Formmaterialien und Techniken, durch Computereinsatz für die Optimierung von Legierungen, durch neue Verfahren der zerstörungsfreien Materialprüfung oder durch gute Ideen unserer Mitar-

beiter. Dabei konfrontiert uns der Fortschritt immer wieder mit Problemen; mit noch neueren Werkstoffen und Verfahren. Darüber freuen wir uns immer am meisten. Denn Neuheiten wenden wir an.

SULZER



Grauguss Sphäroguss Stahlguss Metallguss Präzisionsguss
Verbundschweisskonstruktionen Komponenten für Reaktoranlagen



Aus unserem Fabrikations- und Lieferprogramm:

Messtransformatoren

Stromwandler, Spannungswandler und Messgruppen von 0,1—400 kV
 Obenstehendes Bild zeigt: Messgruppen für max Betriebsspannung von 72,5 kV in vollständig geschlossener Bauart (luft- und gasfreier Membranverschluss), in einem schweizerischen Unterwerk.

Leistungstransformatoren

bis 20 kV in Trockenbauart, darüber in Oelisolation

Kunstharz-Erzeugnisse

Norm- und Formteile aller Art in EPOLIT-Kunstharzen.

Elektro-Schweissgeräte

und Zubehör für die Hand- und Automatschweissung

Röntgen- und Isotopen-Geräte

und Zubehör für die Industrie-Radiographie