

Objektyp: **Advertising**

Zeitschrift: **Wasser- und Energiewirtschaft = Cours d'eau et énergie**

Band (Jahr): **61 (1969)**

Heft 11

PDF erstellt am: **14.09.2024**

Nutzungsbedingungen

Die ETH-Bibliothek ist Anbieterin der digitalisierten Zeitschriften. Sie besitzt keine Urheberrechte an den Inhalten der Zeitschriften. Die Rechte liegen in der Regel bei den Herausgebern. Die auf der Plattform e-periodica veröffentlichten Dokumente stehen für nicht-kommerzielle Zwecke in Lehre und Forschung sowie für die private Nutzung frei zur Verfügung. Einzelne Dateien oder Ausdrucke aus diesem Angebot können zusammen mit diesen Nutzungsbedingungen und den korrekten Herkunftsbezeichnungen weitergegeben werden. Das Veröffentlichen von Bildern in Print- und Online-Publikationen ist nur mit vorheriger Genehmigung der Rechteinhaber erlaubt. Die systematische Speicherung von Teilen des elektronischen Angebots auf anderen Servern bedarf ebenfalls des schriftlichen Einverständnisses der Rechteinhaber.

Haftungsausschluss

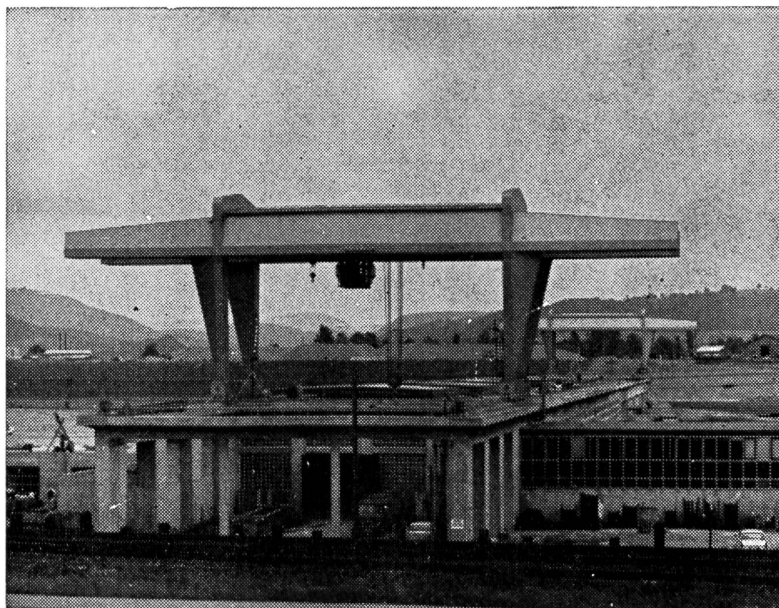
Alle Angaben erfolgen ohne Gewähr für Vollständigkeit oder Richtigkeit. Es wird keine Haftung übernommen für Schäden durch die Verwendung von Informationen aus diesem Online-Angebot oder durch das Fehlen von Informationen. Dies gilt auch für Inhalte Dritter, die über dieses Angebot zugänglich sind.

Korrosionsschutz im Stahl- und Wasserbau

Wasser- und Stahlbau sind die ureigensten Arbeitsgebiete von INERTOL. In jahrzehntelanger Forschung und Erfahrung liegt der Erfolg begründet, der INERTOL-Produkte zu den hervorragendsten auf dem Gebiet des Bautenschutzes macht: Wo höchste Ansprüche gestellt werden, geniessen INERTOL-Produkte den Vorzug!

Schutzanstrich an zwei Kranen (innen):
2mal mit PASSIVOL-Bleimennige
2mal mit INERTOL 82 silbergrau

Schutzanstrich an zehn Dammbalken:
3mal mit FRIAZINC R
3mal mit INERTOL 82 grau



Rheinkraftwerk Stein-Säckingen der Badenwerke Karlsruhe und der NOK Nordostschweizerische Kraftwerke Baden.



INERTOLAG

Bautenschutzchemie
8400 Winterthur
Tösstalstrasse 62, Telephon (052) 29 33 21
Technischer Beratungsdienst

Falls Sie den Jahrgang 1968 der «Wasser- und Energiewirtschaft» einbinden lassen möchten, liefern wir Ihnen eine

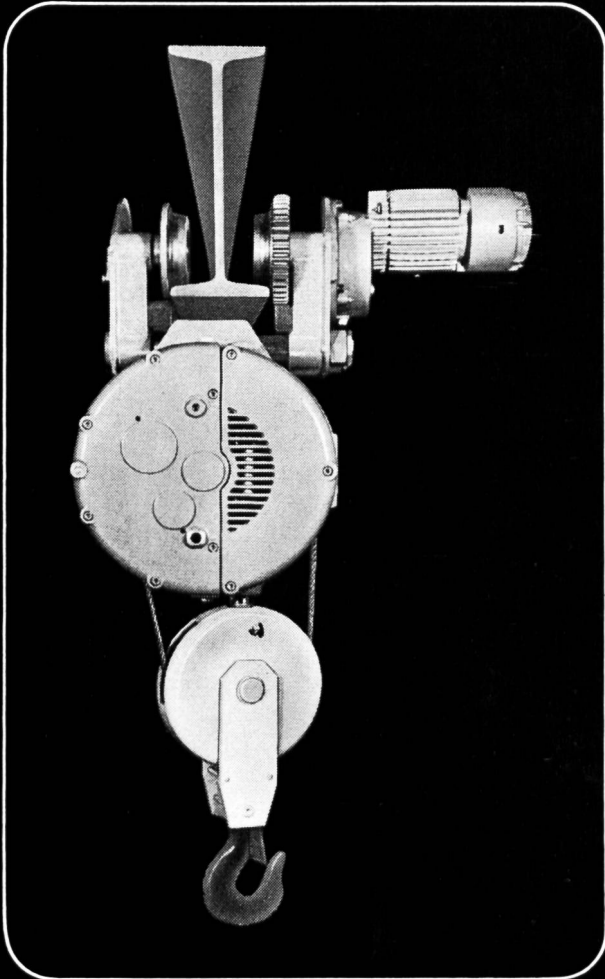
Einbanddecke

in Leinwand mit Silber-Prägedruck
zum Preise von Fr. 5.25.

Auf Wunsch übernehmen wir auch das Einbinden zum Preise von Fr. 17.— plus Einbanddecke = Fr. 22.25 bei Vorauszahlung auf Postcheckkonto 80 - 8092 Zürich, Administration «Wasser- und Energiewirtschaft», Hirschengraben 20, 8023 Zürich

Der moderne patentierte Elektroseilzug

Hubmotor: Luftgekühlt, mit nur dreifachem Anlaufstrom
Scheibenbremse: Luftgekühlt und wartungsfrei
Getriebe: Schrägverzahnt, im Ölbad laufend
Endschalter: Arbeitet auch bei falsch gepoltem Anschluss
Schweizer Qualitätsprodukt, ab Lager lieferbar



MARS-UTO

MARS-UTO KRANFABRIK AG, 4133 PRATELN
TELEFON 061 - 81 75 11
TELEGRAMME: MARSUTO

Fabrikationsprogramm

Normkrane 1- und 2-Träger, Krane aller Art
Zweischienen-Laufkatzen mit offenem Elektrohubwerk
Hängebahnen, Fahrbahnen

Durch uns vertreten

Handhebezeuge, Druckluftzüge
Elektrokettzüge, Gummipuffer, Stromzuführungen
Diverse Lastaufnahmemittel
Elektromechanische Arbeitsbühnen
Hydraulische Mobilkrane

Verlangen Sie unverbindlich unsere Prospekte

gegründet 1836



Bergbahnseile	für Gondel- und Luftseilbahnen, Ski- und Sessellifte, vollverschlossene Tragseile, Spann- und Telefonseile
Baggerseile	Spezialausführungen für Kabel- und Löffelbagger, Schrapper
Bauseile	für Krane in drehfreier Ausführung, Hebezeuge und Winden
Leitungsbau-Seile	für Freileitungen, Verankerungen, Montage-Zugseile
Spezialseile	für Skibindungen u.s.w. rostfreie und saurebeständige Seile
Aufzug-Seile	für Personen- und Warenaufzüge, drehfreie Ausführungen für Elektro-Aufzüge
Struppen und Schlingen	in jeder Dimension und Ausführung, endlose Schlingen in Kabelschlag
Zubehör	Seilkauschen, -briden, -klemmen, Gerüstverbinder, Spännschrauben, Haken



FATZER AG Drahtseilfabrik 8590 Romanshorn
Telefon (071) 631232 Telex 77176

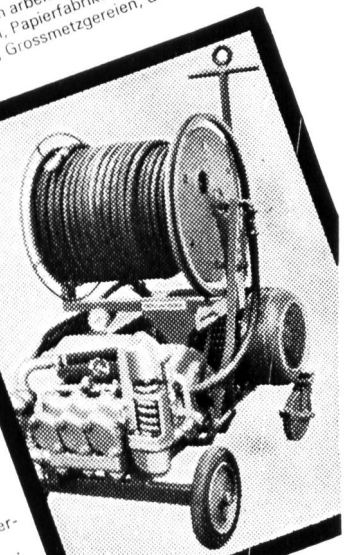
Ein wahrer Sauberkeitsfanatiker

der dennoch schonend und sparsam arbeitet, ist an vielen Orten willkommen; vor allem in Kläranlagen, Papierfabriken, der chemischen Industrie, in Nahrungsmittelbetrieben, Grossmetzgereien, der Getränke-

Hydromat

von Birchmeier hervorragende Dienste. Dem harten Wasserstrahl, den seine Hochdruckpumpe erzeugt, ist selbst die zähste Schmutzkruste nicht gewachsen. Dabei ist dieses Verfahren höchst sparsam und weit schonender als der Einsatz mechanischer Geräte. Auch verschmutzte Kanäle sind für den HYDROMAT kein Problem: ein Spezialdüsenkopf zieht den Schlauch selbsttätig durch Rohre und Leitungen.

Verlangen Sie
unsere ausführliche Dokumentation
BIRCHMEIER
Spritzenfabrik
5444 Künten AG
Tel. 056 3 3105





BEWÄHRT

in der Gruben-
praxis, im
Tunnel- und
Stollenbau
der Welt

Hochunempfindliche
POLEX-Zünder

Zünder

für jeden Anwendungszweck

**Kondensator-
Zündmaschinen**

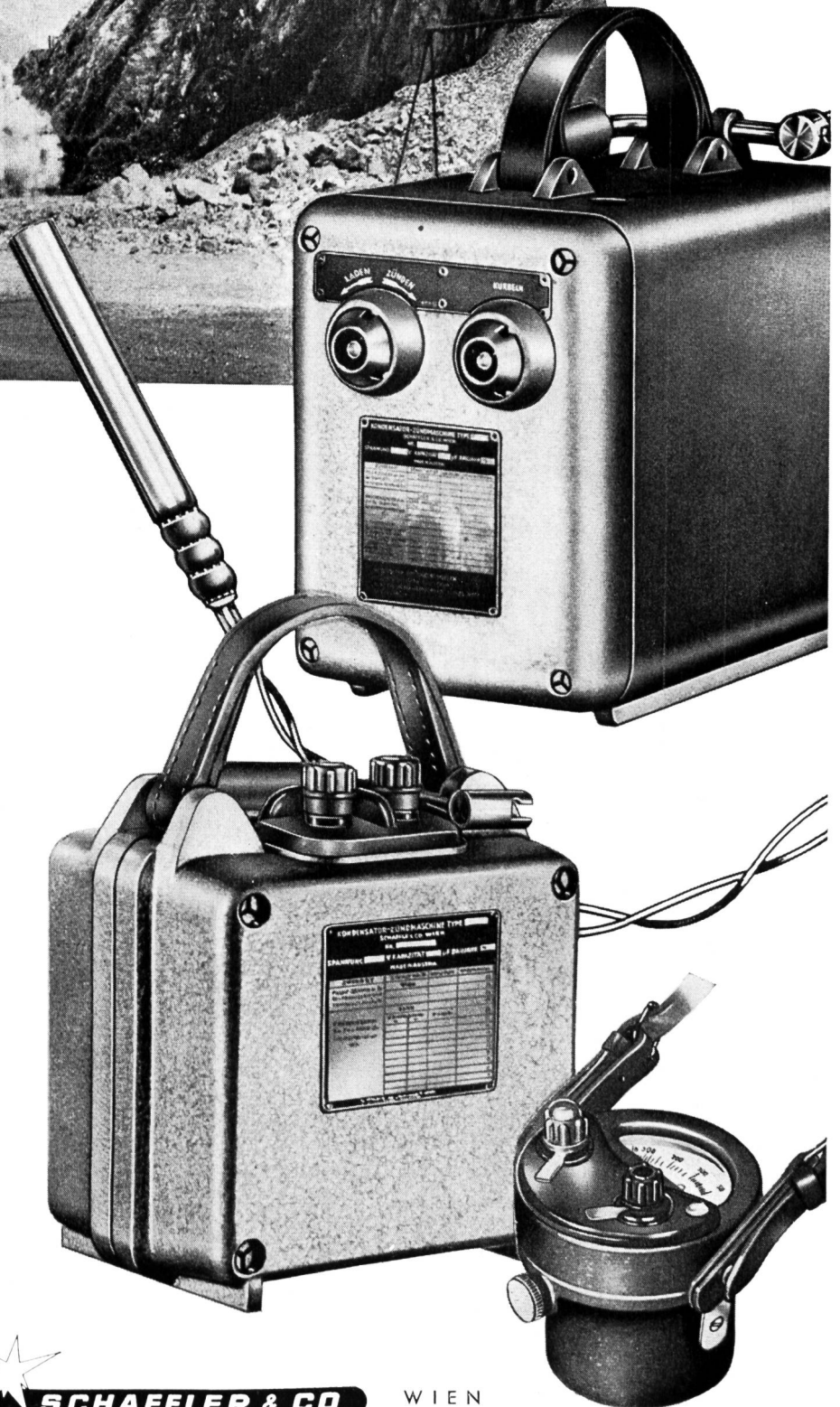
für alle Bedarfsfälle

**Ohmmeter
und
Prüfgeräte**



ZURIMEX AG

ZUG/SCHWEIZ, ALPENSTRASSE 16



VERTRETUNG DER Fa.



SCHAFFLER & CO

WIEN

REPARATUR-SERVICE

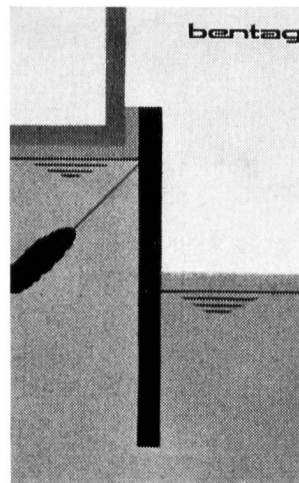
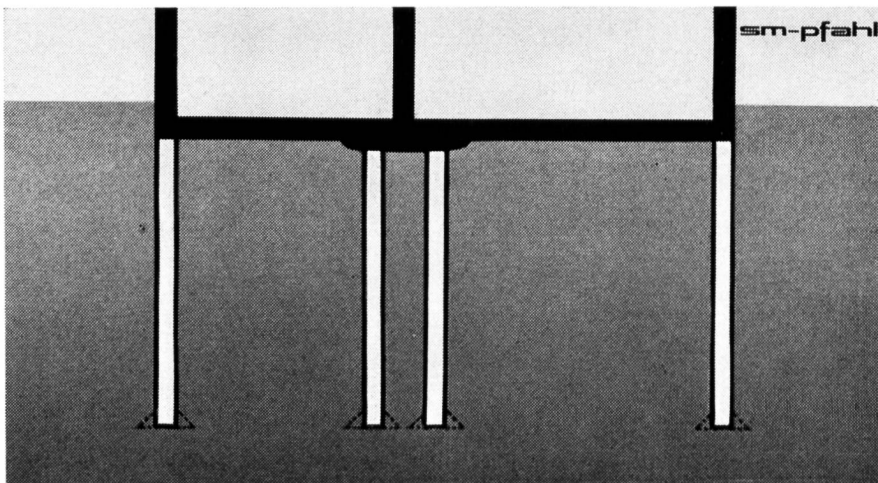
FIRMA LOUIS DELAZZER · ST. MORITZ (GR)



Ortsbeton-Bohrpfähle für Lasten von 100 bis 700 Tonnen. Bohrungen unverbohrt im Bentonitverfahren, Durchmesser 50 cm bis 150 cm, mit oder ohne glockenförmiger Fussverbreiterung zur Verminderung der Bodenpressung, mit oder ohne Schaftarmierung. Lärm- und vibrationsarm (kein Rammen).

Schlitzwände im Bentonitverfahren für Baugrubenumschliessungen. Öldichte Tauchwände zum Schutz des Grundwassers. Stützmauern. Pfähle grosser Tragkraft und Tiefe. Lärm- und vibrationsarm.

Tiefenverdichtungen nach dem Rütteldruckverfahren. Zur Erhöhung der Tragfähigkeit anstehender Böden oder künstlicher Aufschüttungen. Zur Reduktion der Wasserdurchlässigkeit (k-Wert) grobdurchlässiger Kiese und Kiessande.



SPEZIALFUNDATIONEN
Postfach 8032 Zürich
Zollikerstrasse 44
Telefon (051) 32 52 13
Telex 5 27 38
weitere Geschäftsstellen:
Basel, Liestal und Chur.

TIEFBAU
Strassen- und Flugplatzbau
Stollen- und Tunnelbau
Kraftwerk- und Flussbau
Postfach 8032 Zürich
Neumünsterallee 9

ERDBAULABOR
alle erdbaumechanischen und bauchemischen Untersuchungen
Postfach 4410 Liestal

SCHAFIR sm MUGGLI

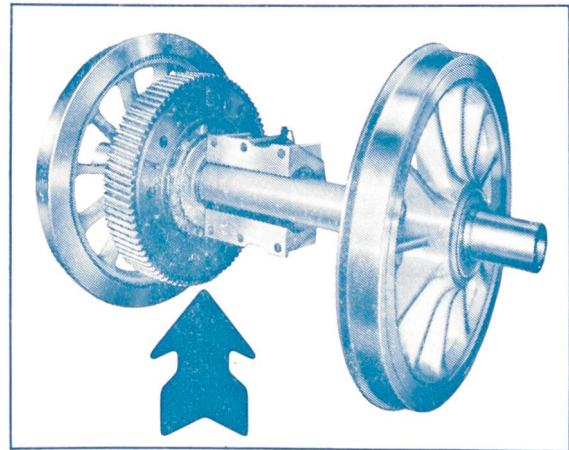


40.16.69.151.1.3 d

Sulzer Spezial-Stahlguss überträgt 6500 PS auf die Räder

Gefederte Antriebszahnäder
aus einsatzgehärtetem Stahlguss
für die stärkste Lokomotive der Schweiz,
die RE 4/4 der SBB.
Sie übertragen die gewaltige Motorenleistung
direkt auf die 4 Triebachsen.

**Lebensdauer:
über 6 Millionen Fahrkilometer!**



Solche Zahnäder entsprechen höchsten Qualitätsnormen. Dazu braucht es nicht nur modernste Fabrikationsanlagen, sondern vor allem Spezialisten mit umfassen-

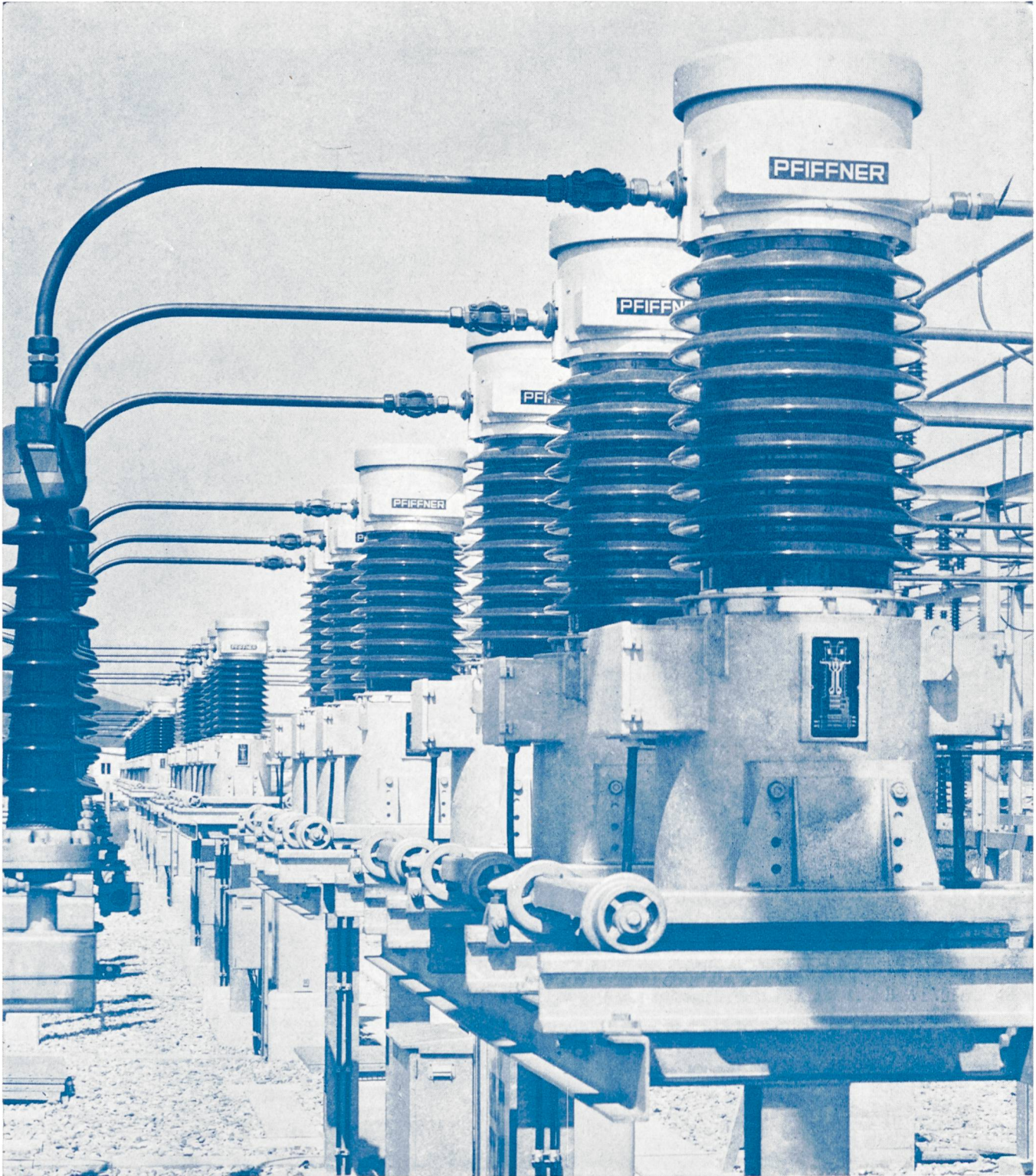
dem Know-how: in der produktgerechten Planung, in der Optimierung von Legierungen, im Formenbau, in der Giesstechnik und besonders in der Qualitätskontrolle.

Für die Giesserei-Fachleute von Sulzer und die Ingenieure der SLM (Schweizerische Lokomotiv- und Maschinenfabrik) ist kein Problem zu gross und keines zu klein.

SULZER



Grauguss Sphäroguss Stahlguss Metallguss Präzisionsguss
Verbundschweisskonstruktionen Komponenten für Reaktoranlagen



Aus unserem Fabrikations- und Lieferprogramm:

Messtransformatoren

Stromwandler, Spannungswandler und Messgruppen von 0,1—400 kV
 Obenstehendes Bild zeigt: Messgruppen für max Betriebsspannung von 72,5 kV in vollständig geschlossener Bauart (luft- und gasfreier Membranverschluss), in einem schweizerischen Unterwerk.

Leistungstransformatoren

bis 20 kV in Trockenbauart, darüber in Oelisolation

Kunstharz-Erzeugnisse

Norm- und Formteile aller Art in EPOLIT-Kunstharzen.

Elektro-Schweissgeräte

und Zubehör für die Hand- und Automatschweissung

Röntgen- und Isotopen-Geräte

und Zubehör für die Industrie-Radiographie