

Objektyp: **Advertising**

Zeitschrift: **Wasser- und Energiewirtschaft = Cours d'eau et énergie**

Band (Jahr): **61 (1969)**

Heft 12

PDF erstellt am: **14.09.2024**

Nutzungsbedingungen

Die ETH-Bibliothek ist Anbieterin der digitalisierten Zeitschriften. Sie besitzt keine Urheberrechte an den Inhalten der Zeitschriften. Die Rechte liegen in der Regel bei den Herausgebern.

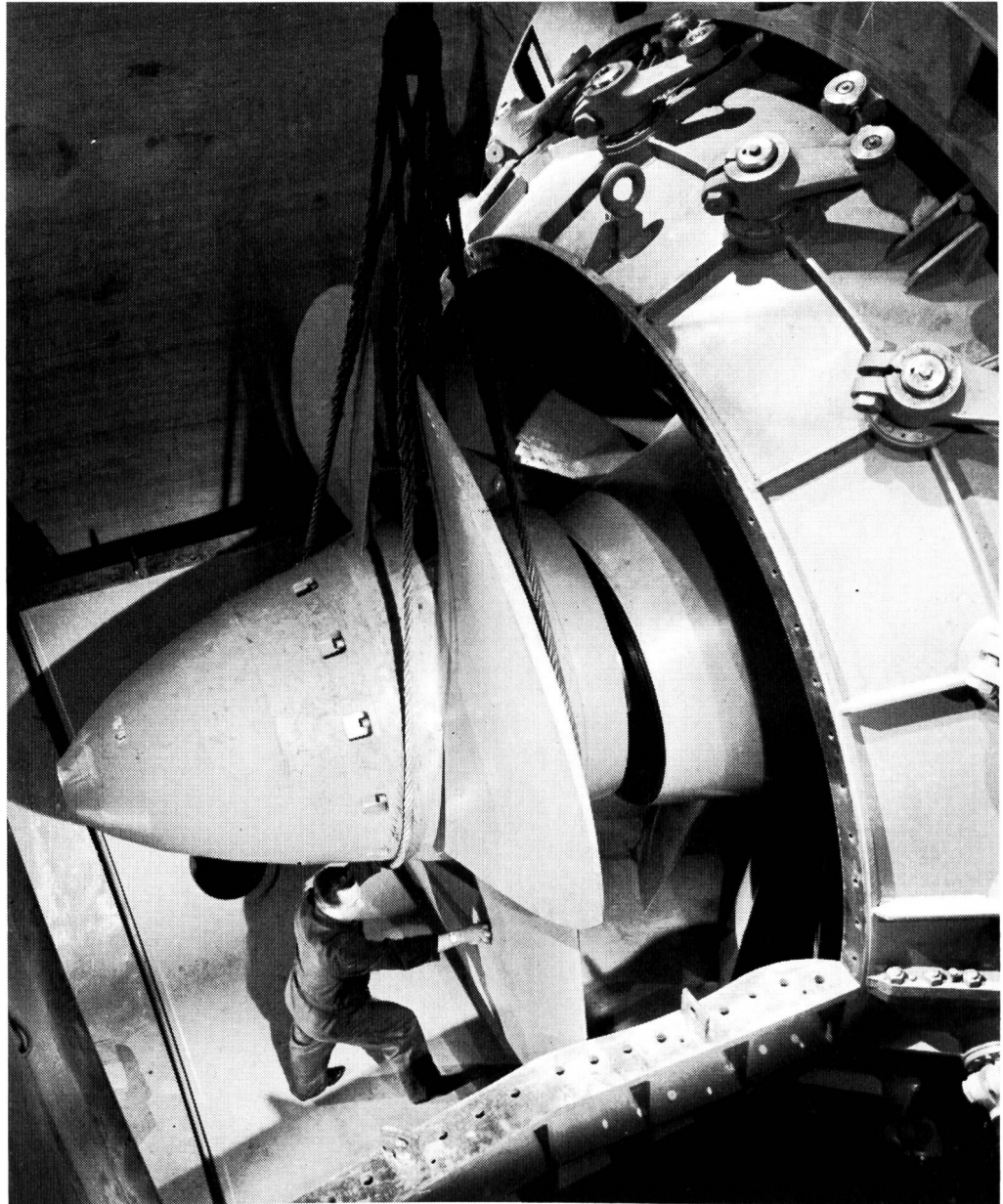
Die auf der Plattform e-periodica veröffentlichten Dokumente stehen für nicht-kommerzielle Zwecke in Lehre und Forschung sowie für die private Nutzung frei zur Verfügung. Einzelne Dateien oder Ausdrucke aus diesem Angebot können zusammen mit diesen Nutzungsbedingungen und den korrekten Herkunftsbezeichnungen weitergegeben werden.

Das Veröffentlichen von Bildern in Print- und Online-Publikationen ist nur mit vorheriger Genehmigung der Rechteinhaber erlaubt. Die systematische Speicherung von Teilen des elektronischen Angebots auf anderen Servern bedarf ebenfalls des schriftlichen Einverständnisses der Rechteinhaber.

Haftungsausschluss

Alle Angaben erfolgen ohne Gewähr für Vollständigkeit oder Richtigkeit. Es wird keine Haftung übernommen für Schäden durch die Verwendung von Informationen aus diesem Online-Angebot oder durch das Fehlen von Informationen. Dies gilt auch für Inhalte Dritter, die über dieses Angebot zugänglich sind.

Rohrturbinen von Escher Wyss



Ortsmontage des Kaplanlauf-
rades von 3600 mm ϕ einer
der vier Rohrturbinen der
Wasserkraftanlage NEUVILLE
an der Maas (Belgien).
Q=68 m³/s, H=4,0 m. Die
Turbinen wurden in Zusam-
menarbeit mit unserem Li-
zenznehmer ACEC herge-
stellt.

Hydraulische Maschinen und Anlagen — Alle Typen von Wasserturbinen in jeder Leistungsgröße

Rohrturbinenaufträge seit 1965:

Taguchi / Japan 1 Gruppe 6350 kW
Gandak / Indien 3 Gruppen je 5520 kW
Koide / Japan 1 Gruppe 8840 kW

* = Pumpturbinen

Neu Bannwil / Schweiz

Santiago del Sil / Spanien

Flumenthal / Schweiz

Gmunden / Oesterreich

Busko Blato / Jugoslawien*

3 Gruppen je 8420 kW

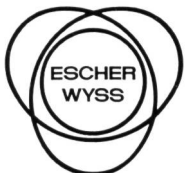
2 Gruppen je 8320 kW

3 Gruppen je 8020 kW

2 Gruppen je 6390 kW

3 Gruppen je 3500 kW

ESCHER WYSS®



Escher Wyss AG
8023 Zürich / Schweiz Tel. 051 / 44 44 51

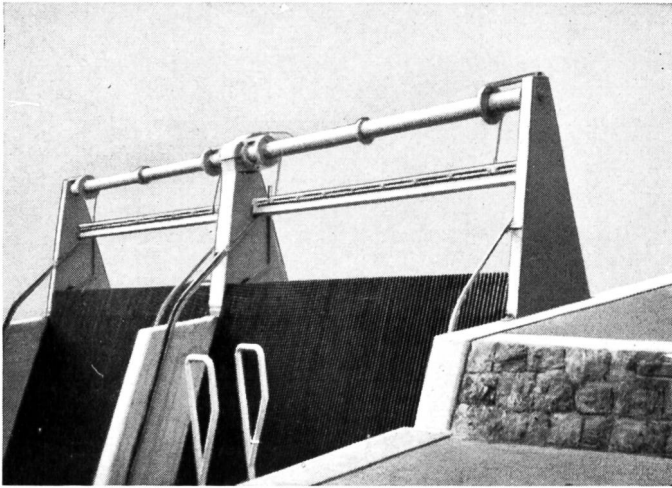
Escher Wyss GmbH
798 Ravensburg / Deutschland Tel. 0751 / 831

De Pretto-Escher Wyss S.p.A.
36015 Schio (Vicenza) Italia Tel. 0445 / 2 30 20

Bell Maschinenfabrik AG
6010 Kriens / Schweiz Tel. 041 / 41 41 41

Millspaugh Limited
Sheffield S9 1HJ / England Tel. 0742 / 42 411

Maschinenfabrik Andritz Actiengesellschaft
8045 Graz-Andritz / Oesterreich Tel. 03122 / 61 580



Vinzenz Föh Glarus

Maschinen- und Stahlbau
Tel. 058 5 17 86

Beratung — Planung — Konstruktion — Ausführung

Automatischer Rechenreinigungsanlagen
Grob- und Feinrechen, Dammbalken
Schützen, Schieber, Panzertore

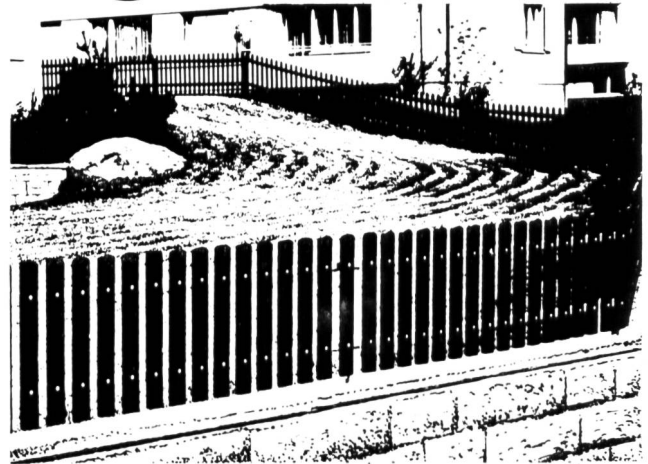
Ein wahrer Sauberkeitsfanatiker

der dennoch schonend und sparsam arbeitet, ist an vielen Orten willkommen: vor allem in Kläranlagen, Papierfabriken, der chemischen Industrie, in Nahrungsmittelbetrieben, Grossmetzgereien, der Getränke-

Hydromat

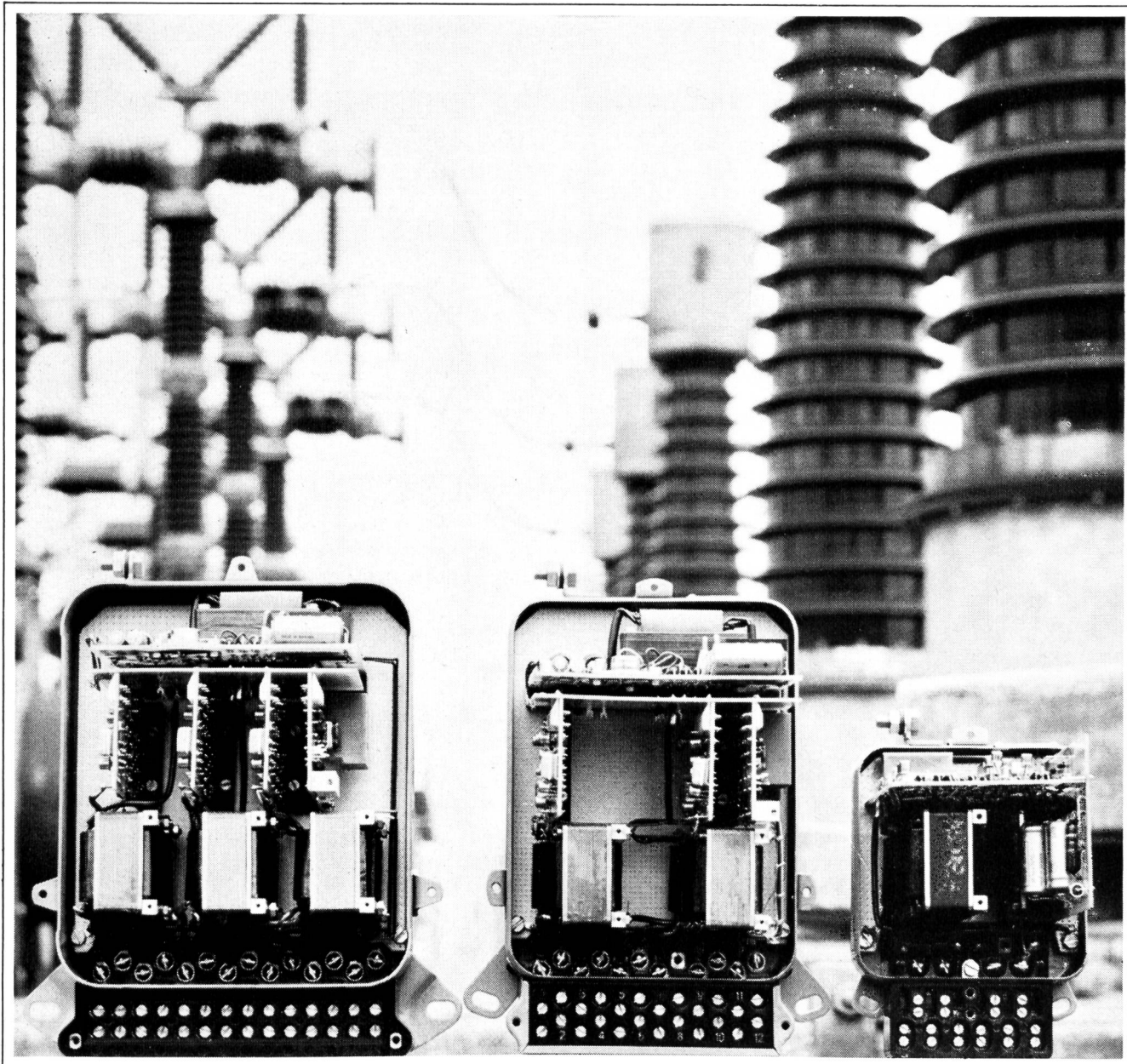
von Birchmeier hervorragende Dienste. Dem harten Wasserstrahl, den seine Hochdruckpumpe erzeugt, ist selbst die zähste Schmutzkruste nicht gewachsen. Dabei ist dieses Verfahren höchst sparsam und weit schonender als der Einsatz mechanischer Geräte. Auch verschmutzte Kanäle sind für den HYDROMAT kein Problem: ein Spezialdüsenkopf zieht den Schlauch selbsttätig durch Rohre und Leitungen.

Verlangen Sie
unsere ausführliche Dokumentation
BIRCHMEIER
Spritzfabrik
5444 Künten AG
Tel. 056 3 3105



Modern look
der Staketenzaun mit verzinktem Eisengerippe. Ebenso
solid wie gefällig für das Auge.
Wie alle Pletscherzäune heissimprägniertes, sorgfältig
ausgewähltes Holz, daher minimaler Unterhalt.

PLETSCHER + CO Tel. 053 / 642 87
ZAUNFABRIK
8226 SCHLEITHEIM



3559 K

LEISTUNG **statisch** MESSEN, NUR UM «up to date» ZU SEIN?

Das ist sicher kein ausreichender Grund, vor allem, weil es andere und bessere Gründe dafür gibt.

Grund 1:

Der Statische Meßumformer X ist elektronisch, wartungsfrei, lageunabhängig und unempfindlich gegen Vibrationen und Stöße.

Grund 2:

Der Statische Meßumformer X ist spannungsfest. Seine Prüfspannung von 4 kV (1 Minute, 50 Hz) und seine Stoßhaltespannung von bis zu 7 kV können sich sehen lassen.

Grund 3:

Der Statische Meßumformer X ist genau. Die Klasse 0,5 ist serienmäßig und bei weitem nicht knapp bemessen. Und die Genauigkeit bleibt. Ein weiterer Vorteil ist die im Verfahren begründete Linearität der Messung, wichtig bei Summierungen.

Grund 4:

Der Statische Meßumformer X ist klein. Die Außenmaße seiner Gehäuse sind: mit einem Meßsystem ca. 10 x 10 cm, mit zwei Systemen ca. 14 x 17 cm und mit drei Systemen ca. 18 x 17 cm.

Grund 5:

Der Statische Meßumformer X ist vielseitig. Bereits verstärktes Ausgangssignal von $\pm 2,5$ mA, ± 5 mA oder ± 10 V. Speisung mit Wechsel- oder Gleichstrom. Messung von Wirk- oder Blindleistung mit ein, zwei und drei Systemen.

Grund 6:

Der Statische Meßumformer X ist preiswert (seinen Preis wert).

LANDIS & GYR

**LANDIS & GYR AG
ZUG SCHWEIZ**



Elektrizitätszähler
Fernwirdtechnik
Wärmetechnik
Rundsteuerung
Kernphysik



WALTER J. HELLER AG
Bauunternehmung
BERN

SION

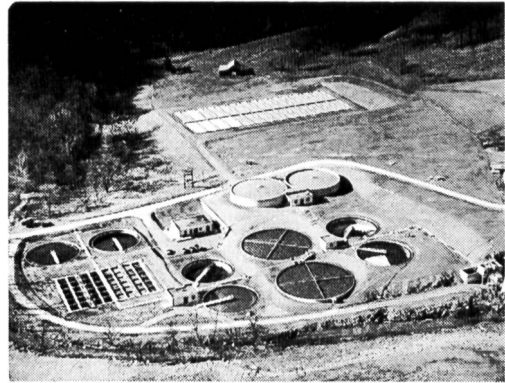
LUGANO

ILANZ

HOCHBAU
Wohnungs- und Industriebau

TIEFBAU
Allgemeiner Tiefbau
Tunnel-, Stollen- und Brückenbau
Hydr. Pressrohrvortrieb

Kläranlagen



Automatische Rechen, Rechengut- und Kehrlicht-
Zerkleinerungs-Maschinen
Absetzbecken (Rund- und Rechteckbecken)
Biologische Abwasserreinigung
Faulkammerausrüstungen
Kombinierte Abwasserreinigungsanlagen für kleine
Gemeinden und Institutionen
Industrielle Abwasserreinigung
Flotationssysteme

Alpha AG. Nidau

Tel. (032) 2 46 92

Neu

Soeben erscheint in dritter, durchgesehener Auflage
das Werk von

Prof. Peter Meyer

Europäische Kunstgeschichte

Band I

Aus einem gesamteuropäischen Gesichtspunkt geschrieben wie kaum eine andere Kunstgeschichte wirkt diese konzentrierte, kritische, überall auf eigener Denkmälerkenntnis und einer soliden humanistischen Bildung fassende Darstellung so frisch wie je. Sie wendet sich an gebildete Leser ohne spezielle Fachkenntnisse und spricht insbesondere auch den allgemein geschichtlich Interessierten an.

416 Seiten, 567 Abbildungen, Naturleinen, Fr. 59.50

Schweizer Spiegel Verlag Zürich



Kunststoffkabel mit massiven, sektorförmigen Aluminium- leitern (Solidal)

Siehe Seiten 15. 14. 01/02 und 15. 22. 01
unseres Kataloges «Elektrische Kabel»

Câbles thermoplastiques avec conducteurs massifs sectoraux en aluminium (Solidal)

Voir pages 15. 14. 01/02
et 15. 22. 01 de
notre catalogue
«Câbles Electriques»

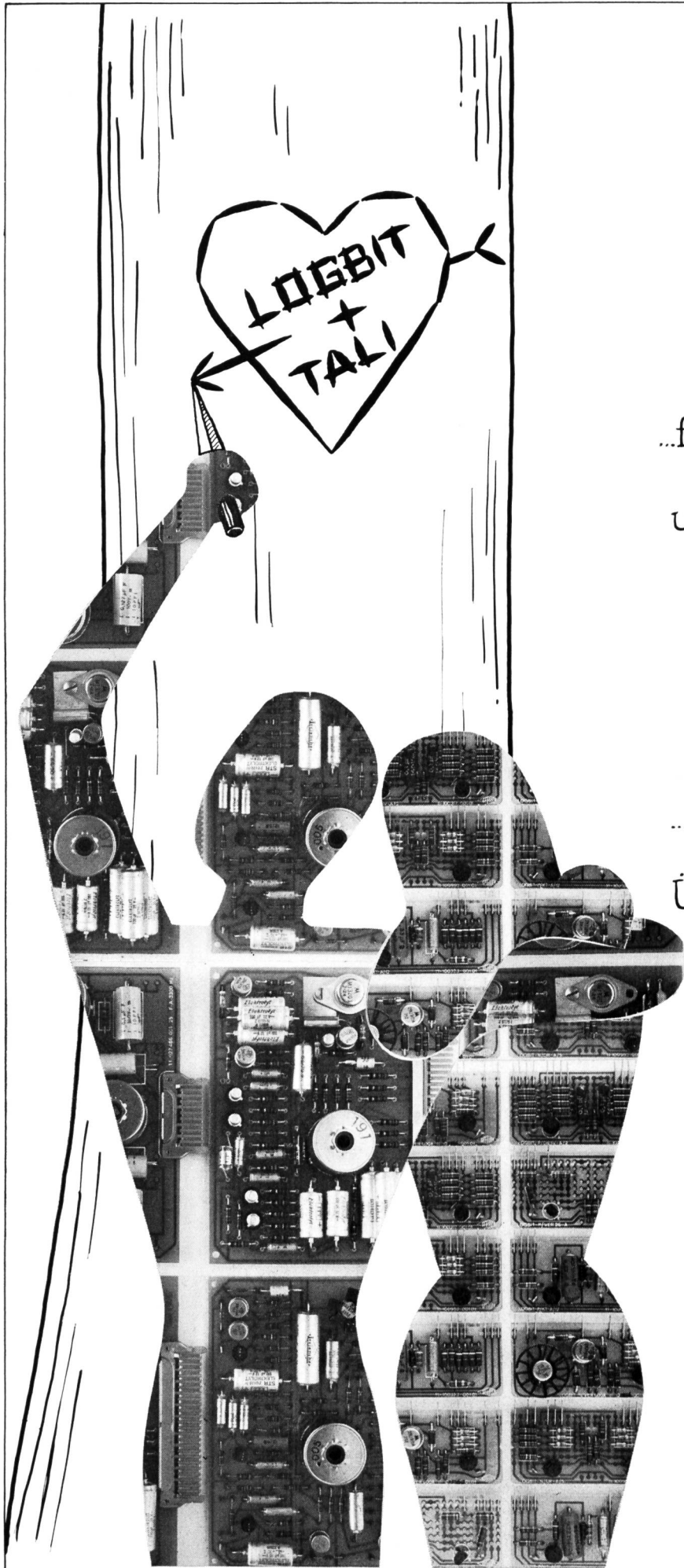


COSSONAY

S.A. DES CÂBLERIES ET TRÉFILERIES DE COSSONAY

1303 COSSONAY-GARE VD / SUISSE

TÉL. (021) 87 17 21 — TÉLEX 24199 — TÉLÉGR. CÂBLERIES



das ideale Paar..

...für die Fernsteuerung
von Sende-
und Empfangsanlagen,
beispielsweise
der Fernseh-
und Radionetze

...für die
Datenübertragung
...für digitale Regel-,
Steuer- und
Überwachungsanlagen



Chr.
Gfeller
AG
3018
Bern



031 55 51 51



Kippmulde auf Euclid-Dumper im Einsatz
auf Grossbaustelle für Kies- und Felstransporte

Beheizte Kippmulde aus Aluminium

Die Wärmeleitfähigkeit von Aluminium ist wesentlich grösser und gewährleistet damit eine bessere Beheizung.

Gewichtvergleich mit Stahlmulde:

	Leichtmetall	Stahl T 1 (Verschleiss-Stahl)
Gewicht:	2180 kg	3700 kg
Volumen:	12 m ³	10 m ³
	(gestrichen voll)	

Bei dieser Gewichtseinsparung ergibt sich eine Erhöhung der effektiven Nutzlast um 10 %, der Ladekapazität um 20 %.

Lebensdauer:

Die Abnutzung der Aluminium-Mulde wurde laufend gemessen. Der Abrieb ist nicht grösser als bei Stahlmulden. Dank der Zähigkeit der verwendeten Leichtmetall-Legierung.

STAG

Aktiengesellschaft
7304 MAIENFELD
Telefon 085 9 19 02
Telex 7 42 69

automatisieren

rationalisieren

CMC



Steuerpult einer
Frequenzumformergruppe
(von 50 auf $16\frac{2}{3}$ Hz. oder
umgekehrt). Generatoren-
leistung 40 MVA.

Die Steuerung aller Schaltelemente
erfolgt vom Pult aus. Die zwei
Kathodenstrahloszillographen
dienen zur Überwachung
der Reguliereinrichtungen.

Carl Maier+Cie 8201 Schaffhausen

Elektrische Schaltapparate und Steuerungen
Telefon 053 / 8 16 66