

Objektyp: **Advertising**

Zeitschrift: **Wasser- und Energiewirtschaft = Cours d'eau et énergie**

Band (Jahr): **62 (1970)**

Heft 4

PDF erstellt am: **13.09.2024**

### **Nutzungsbedingungen**

Die ETH-Bibliothek ist Anbieterin der digitalisierten Zeitschriften. Sie besitzt keine Urheberrechte an den Inhalten der Zeitschriften. Die Rechte liegen in der Regel bei den Herausgebern.

Die auf der Plattform e-periodica veröffentlichten Dokumente stehen für nicht-kommerzielle Zwecke in Lehre und Forschung sowie für die private Nutzung frei zur Verfügung. Einzelne Dateien oder Ausdrucke aus diesem Angebot können zusammen mit diesen Nutzungsbedingungen und den korrekten Herkunftsbezeichnungen weitergegeben werden.

Das Veröffentlichen von Bildern in Print- und Online-Publikationen ist nur mit vorheriger Genehmigung der Rechteinhaber erlaubt. Die systematische Speicherung von Teilen des elektronischen Angebots auf anderen Servern bedarf ebenfalls des schriftlichen Einverständnisses der Rechteinhaber.

### **Haftungsausschluss**

Alle Angaben erfolgen ohne Gewähr für Vollständigkeit oder Richtigkeit. Es wird keine Haftung übernommen für Schäden durch die Verwendung von Informationen aus diesem Online-Angebot oder durch das Fehlen von Informationen. Dies gilt auch für Inhalte Dritter, die über dieses Angebot zugänglich sind.

# UNS IST ES ZU ENG GEWORDEN

Die Fabrikation von Gerodur-Rohren für die verschiedensten Verwendungsgebiete braucht Platz. Sehr viel Platz. Dazu häufen sich die Aufträge. Deshalb haben wir einen grosszügig konzipierten Fabrikneubau erstellt, den wir im Juni beziehen werden.

Ab vollautomatischen Fabrikationsanlagen verlassen in den nächsten Monaten die ersten Gerodur-Rohre unser neues Werk. Dank grossen Investitionen werden wir in der Lage sein, Sie noch besser zu bedienen.

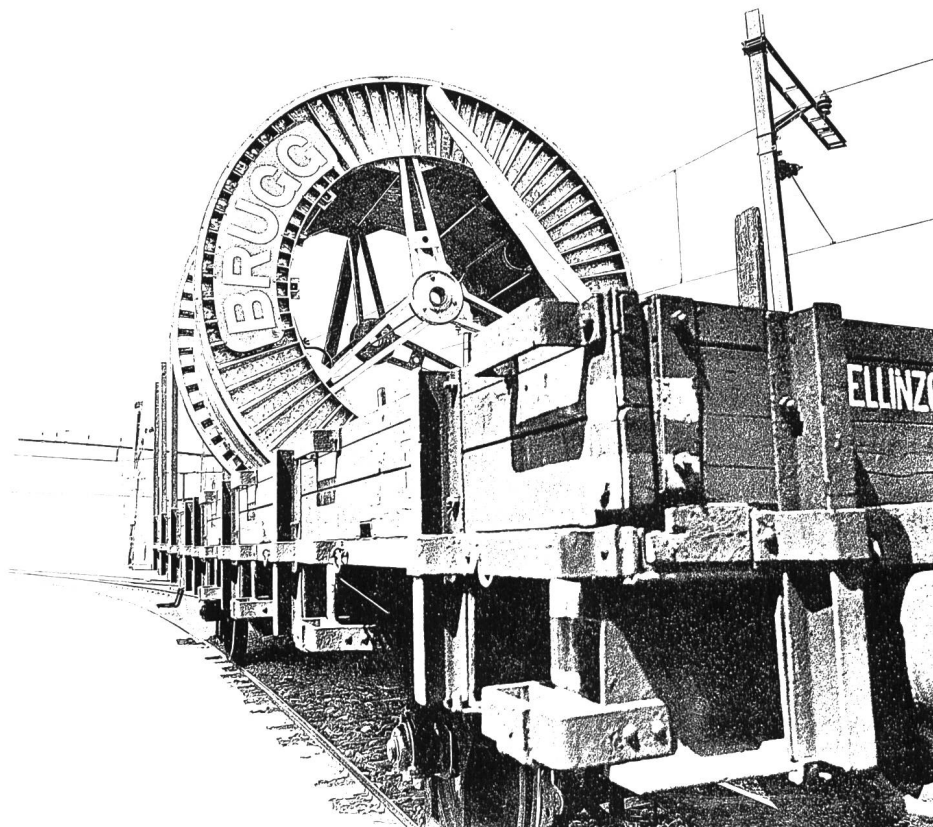


**GERODUR AG**

Kunststoffwerk, 8722 Kaltbrunn  
Tel. 055 / 8 45 22, Telex 7 56 49

# Eine gute Verbindung. Wir stellen sie her.

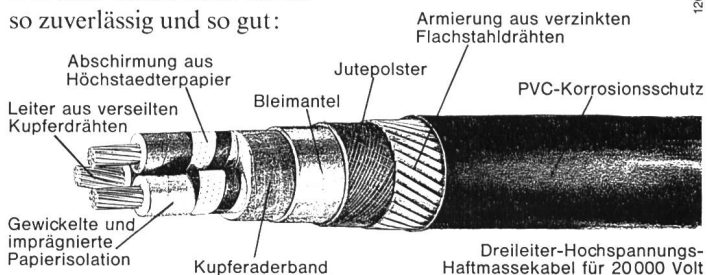
Die SBB haben gute Verbindungen. Aber so schnell wie unsere Verbindungen, die Kabel, werden sie nie sein. Übrigens: Einige Typen brauchen die SBB für sich selbst. Wären unsere Kabel keine so zuverlässige Verbindung, wären unsere Bahnverbindungen bestimmt nicht so gut.



**Kabel aus Brugg sind gute und zuverlässige Verbindungen.** Der Erdboden schützt sie. Das Wasser schützt sie. Und vor dem Erdboden und dem Wasser schützen wir den elektrischen Leiter mit Mänteln. Mit Mänteln, in die wir alle Sicherheiten eingebaut haben: Sie bewahren den elektrischen Leiter vor Stromverlusten, vor zeit- und ortsbedingter Zerstörung, und den Menschen bewahren sie vor Unfällen.

Kabel sind nämlich viel zu wichtige Verbindungen, als dass sie je unterbrochen sein dürften. Und abgesehen davon – einmal in den Boden oder auf den Grund eines Gewässers verlegt, lassen sich Kabel nur schwer und nur unter grossen Kosten reparieren.

Das alles macht unser Kabel so zuverlässig und so gut:



126 KB

**KABELWERKE BRUGG AG**

5200 Brugg 056 - 41 11 51



Gebr. Hein, Industrie- und Werbeschildderfabrik, Heidelberg

Leucht- und Blindschaltbilder in verschiedenen Ausführungen, insbesondere aus Plexiglas

## für Kläranlagen Wasserversorgungen + Wasserkraftanlagen

Leuchtschaltbilder aus Plexiglas, welches von hinten vertieft graviert wird und bei denen die in Betrieb befindlichen Anlagenteile von hinten ausgeleuchtet werden, erlauben eine bisher unerreichte, begriffsnahe Darstellung der Gesamtanlage, wie auch des augenblicklichen Betriebszustandes.

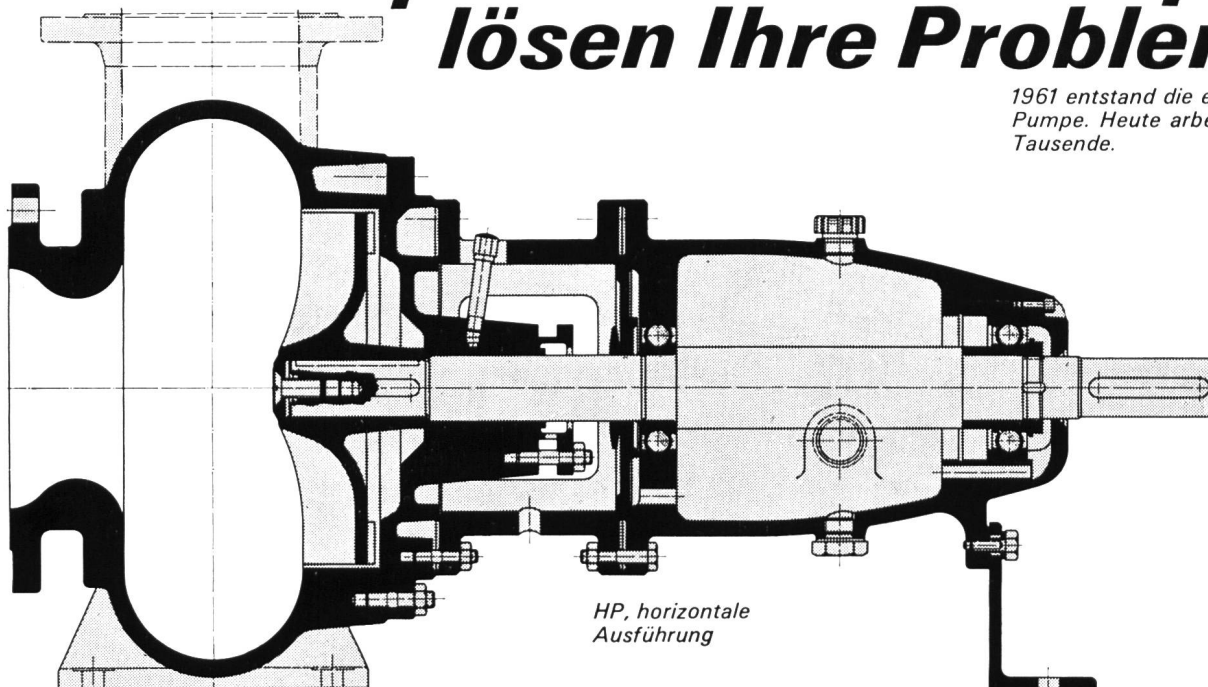
Generalvertretung für die Schweiz:

**S+K** Schärer + Kunz AG, 8021 Zürich

Nordstr. 172, oPstfach 820, Tel. 051/26 77 54

# Unverstopfbare TURO-Pumpen lösen Ihre Probleme

1961 entstand die erste TURO-Pumpe. Heute arbeiten davon Tausende.



HP, horizontale  
Ausführung

## Coupon

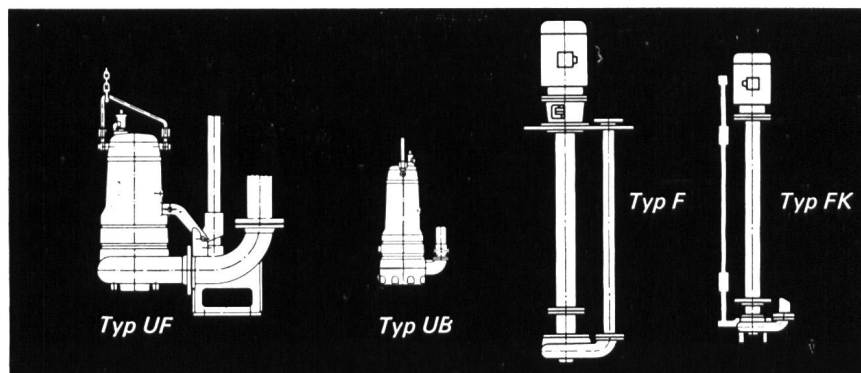
Bitte senden Sie mir/uns unverbindlich Unterlagen über TURO-Pumpen

Name \_\_\_\_\_

Adresse \_\_\_\_\_

EMILE EGGER & CIE SA  
Fabrique de pompes et de machines  
CH-2088 Cressier NE, Suisse

1 2 3 4 5 6 7 8 9 10 11 12 13 14



TURO-Pumpen verfügen über einen vollkommen freien Durchgang und haben keine Dichtungsringe. Betriebssicherheit und Lebensdauer sind unübertroffen. EGGER liefert ein vollständiges TURO-Pumpenprogramm nach dem Baukastensystem, horizontal, vertikal, trocken oder nass aufstellbar, Tauchmotorpumpen oder Sonderkonstruktionen.

# TURO

# EGGER

EMILE EGGER & CIE SA, Fabrique de pompes et de machines  
CH-2088 Cressier NE, ☎038/772 17, Télex 35207

DIE BUCHHANDLUNG  
**M. SLATKINE & FILS**

kauft zu vorteilhaften Preisen

jede schweizerische und ausländische Zeitschrift aller Sprachen und Gebiete, Einzelhefte oder vollständige Reihen, hauptsächlich Zeitschriften auf dem Gebiete der Technik sowie wissenschaftliche Bücher und Bibliotheken.

Wir besuchen Sie unverbindlich in der ganzen Schweiz  
 Wir beantworten jedes Angebot

Abteilung Zeitschriften  
 1211 Genf 3, Tel. 022 76 25 51



**Licht  
 wenn  
 der Strom  
 ausfällt**

**Panik-Leuchtstofflampen  
 System BENNING**

Wartungsfreie, elektronische Notlampen, automatisch, unabhängig, zuverlässig, ohne zusätzliche Installationen.

Geprüft und zugelassen vom SEV und vom Schweiz. Bundesamt für Zivilschutz.

Zulassung BZS Nr. S 69-1 und Nr. S 69-2

**elstrom verkauf ag**

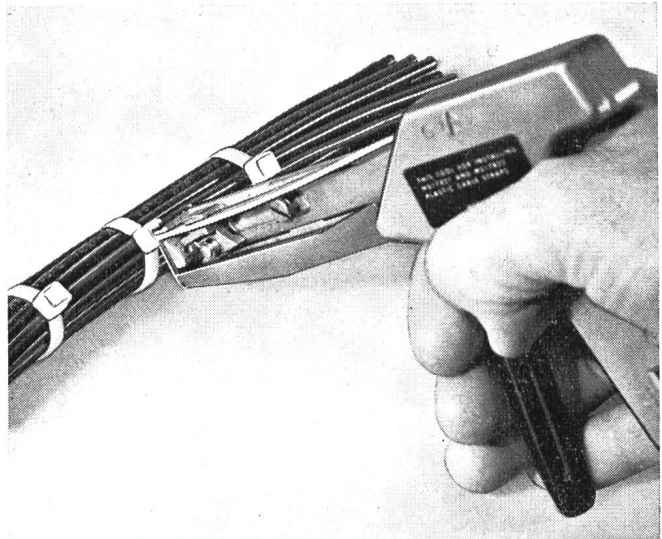
CH-5430 Wettingen  
 Telefon 056/64747



Bahnhofstrasse 53  
 Telex elwet 53 660

**PANDUIT**

**Kabelbinder STA-STRAP®**



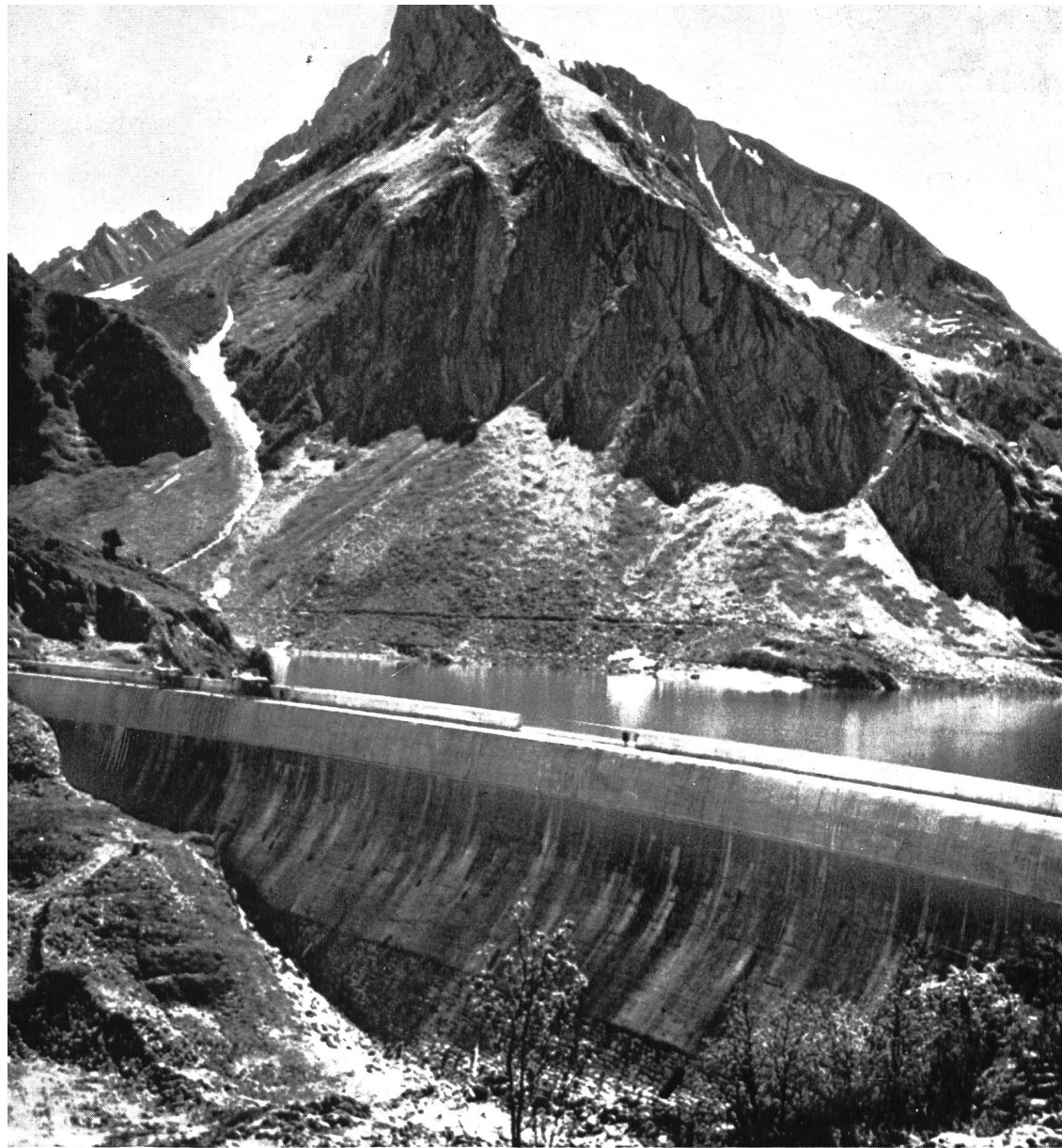
- ▶ **Patentierter Selbstverschluss, ohne Metallzungen; kein Verdrehen notwendig**
- ▶ **Nylon-Zytel 6/6 für Betriebstemp. -40° bis +85° C**
- ▶ **MIL- und NASA-geprüft**
- ▶ **Lösbar vor endgültigem Spannen (für Kabeltausch oder nachträgliches Einziehen)**
- ▶ **Saubere, schnelle Verdrahtung von Hand oder mit Panduit-Montagewerkzeug (gleichmässige, voreingestellte Spannung)**

Type	Kabelbaum max. Ø mm	Zugfestigkeit kp	Abmessungen mm	Form
SST1M-	20	8	2,4 x 102	
SST1,5M-	30	8	2,4 x 140	
SST1,5I-	30	15	3,4 x 140	
SST2S-	45	22	4,5 x 172	
SST3I-	75	15	3,4 x 280	
SST3S-	75	22	4,5 x 280	
SST4S-	100	22	4,5 x 380	
SST4H-	100	57	7,6 x 376	
SST8H-	200	57	7,6 x 700	
SSC2S-	45	22	4,5 x 187	
SSC4S-	100	22	4,5 x 395	
SSC4H-	100	57	7,6 x 390	
SSM2S-	45	22	4,5 x 172	
SSM4S-	100	22	4,5 x 380	

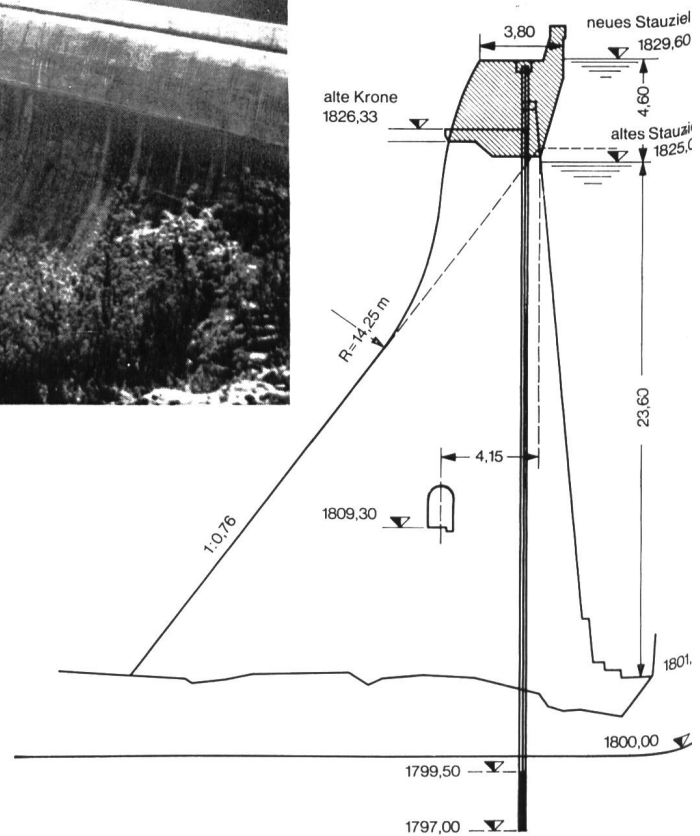
- ▶ **Komplettes Programm von Panduit-Montagezubehör**
- ▶ **Einsparungen bis 40% des bisherigen Aufwandes**
- ▶ **Grossmengen ab Lager Zürich lieferbar**
- ▶ **Verlangen Sie Preisliste, Prospekte und Muster**

**Interelectronic**

Interelectronic E. Oertli, Kirchenweg 5  
 8032 Zürich, Tel. 051/34 84 47



**Querschnitt  
der erhöhten Staumauer**



**Erhöhung der Staumauer Spullersee  
der Österreichischen Bundesbahnen**

**Bohrarbeiten: INSOND GmbH Salzburg  
Vorspannanker BBRV: Stahlton AG Zürich**

# Gründungsanker BBRV

# Stahlton

**STAHLTON AG**

8034 Zürich 8 Riesbachstr. 57 Tel. 051 / 47 64 00  
 9000 St. Gallen Torstrasse 25 Tel. 071 / 25 41 55  
 1000 Lausanne Av. de Tivoli 58 Tel. 021 / 25 23 23  
 6900 Lugano Via Massagno 17 Tel. 091 / 2 19 29