

Objekttyp: **FrontMatter**

Zeitschrift: **Wasser- und Energiewirtschaft = Cours d'eau et énergie**

Band (Jahr): **62 (1970)**

Heft 9

PDF erstellt am: **13.09.2024**

Nutzungsbedingungen

Die ETH-Bibliothek ist Anbieterin der digitalisierten Zeitschriften. Sie besitzt keine Urheberrechte an den Inhalten der Zeitschriften. Die Rechte liegen in der Regel bei den Herausgebern. Die auf der Plattform e-periodica veröffentlichten Dokumente stehen für nicht-kommerzielle Zwecke in Lehre und Forschung sowie für die private Nutzung frei zur Verfügung. Einzelne Dateien oder Ausdrucke aus diesem Angebot können zusammen mit diesen Nutzungsbedingungen und den korrekten Herkunftsbezeichnungen weitergegeben werden. Das Veröffentlichen von Bildern in Print- und Online-Publikationen ist nur mit vorheriger Genehmigung der Rechteinhaber erlaubt. Die systematische Speicherung von Teilen des elektronischen Angebots auf anderen Servern bedarf ebenfalls des schriftlichen Einverständnisses der Rechteinhaber.

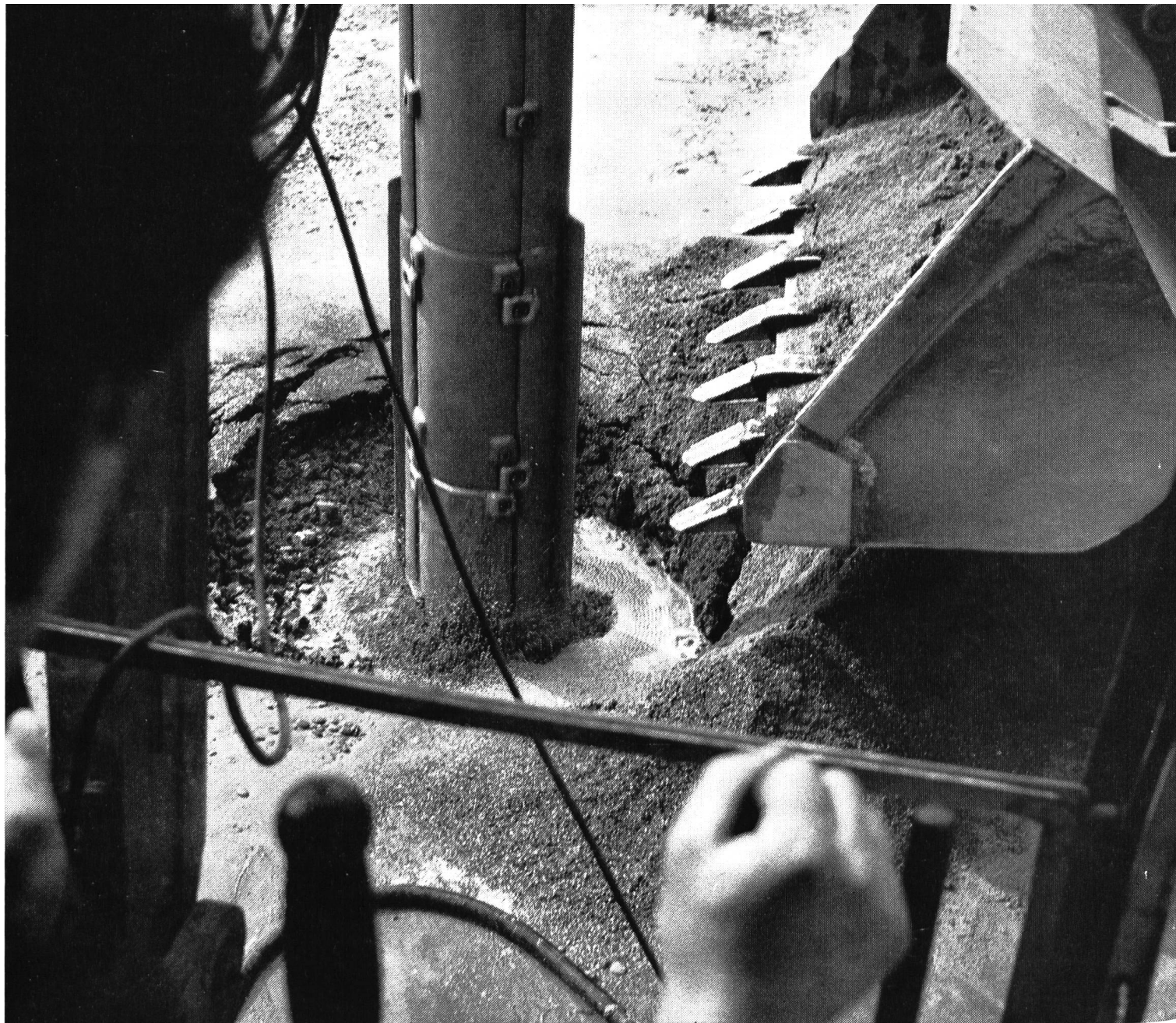
Haftungsausschluss

Alle Angaben erfolgen ohne Gewähr für Vollständigkeit oder Richtigkeit. Es wird keine Haftung übernommen für Schäden durch die Verwendung von Informationen aus diesem Online-Angebot oder durch das Fehlen von Informationen. Dies gilt auch für Inhalte Dritter, die über dieses Angebot zugänglich sind.



Speicherseen der Alpen

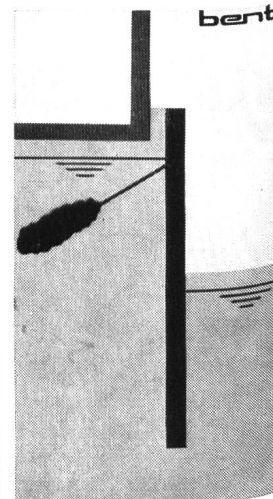
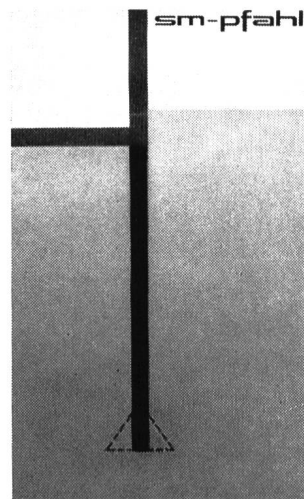
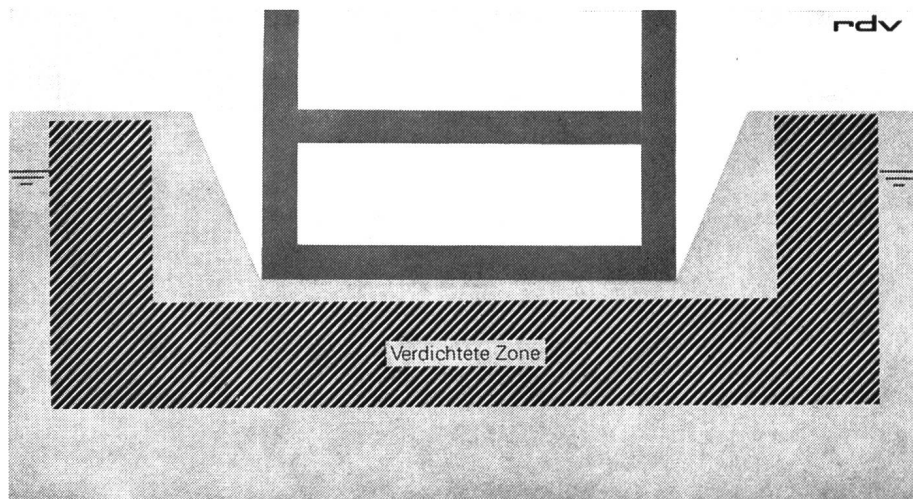
Bassins d'accumulation des Alpes



Tiefenverdichtungen nach dem **Rütteldruckverfahren**. Zur Erhöhung der Tragfähigkeit anstehender Böden oder künstlicher Aufschüttungen. Zur Reduktion der Wasserdurchlässigkeit (k-Wert) grobdurchlässiger Kiese und Kiessande.

Ortsbeton-Bohrpfahl. Bohrung unverroht mit Bentonit. Pfahldurchmesser 50 cm bis 150 cm. Fussverbreiterung bis 3mal Durchmesser möglich. Mit und ohne Schaftarmierung. Vibrationsfreies und lärmarmes Verfahren (kein Rammen).

Schlitzwände im Bentonitverfahren für Baugrubenumschlüssen. Oldichte Tauchwände zum Schutz des Grundwassers. Stützmauern. Pfähle grosser Tragkraft und 1 Lärm- und vibrationsarm.



SPEZIALFUNDATIONEN
Postfach 8032 Zürich
Zollikerstrasse 44
Telefon (051) 32 52 13
Telex 5 27 38
weitere Geschäftsstellen:
Liestal und Chur

TIEFBAU
Strassen- und Flugplatzbau
Stollen- und Tunnelbau
Kraftwerk- und Flussbau
Postfach 8032 Zürich
Neumünsterallee 9

ERDBAULABOR
alle erdbaumechanischen und bauchemischen Untersuchungen
Postfach 4410 Liestal

SCHAFIR  MUGGLI

SPEICHERSEEN DER ALPEN

BASSINS D'ACCUMULATION DES ALPES

Harald Link