

Objektyp: **Advertising**

Zeitschrift: **Wasser- und Energiewirtschaft = Cours d'eau et énergie**

Band (Jahr): **63 (1971)**

Heft 5-6

PDF erstellt am: **13.09.2024**

Nutzungsbedingungen

Die ETH-Bibliothek ist Anbieterin der digitalisierten Zeitschriften. Sie besitzt keine Urheberrechte an den Inhalten der Zeitschriften. Die Rechte liegen in der Regel bei den Herausgebern.

Die auf der Plattform e-periodica veröffentlichten Dokumente stehen für nicht-kommerzielle Zwecke in Lehre und Forschung sowie für die private Nutzung frei zur Verfügung. Einzelne Dateien oder Ausdrucke aus diesem Angebot können zusammen mit diesen Nutzungsbedingungen und den korrekten Herkunftsbezeichnungen weitergegeben werden.

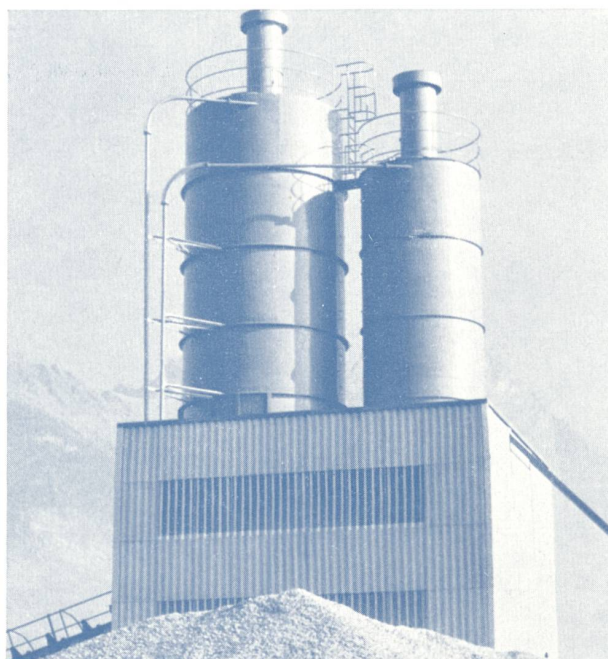
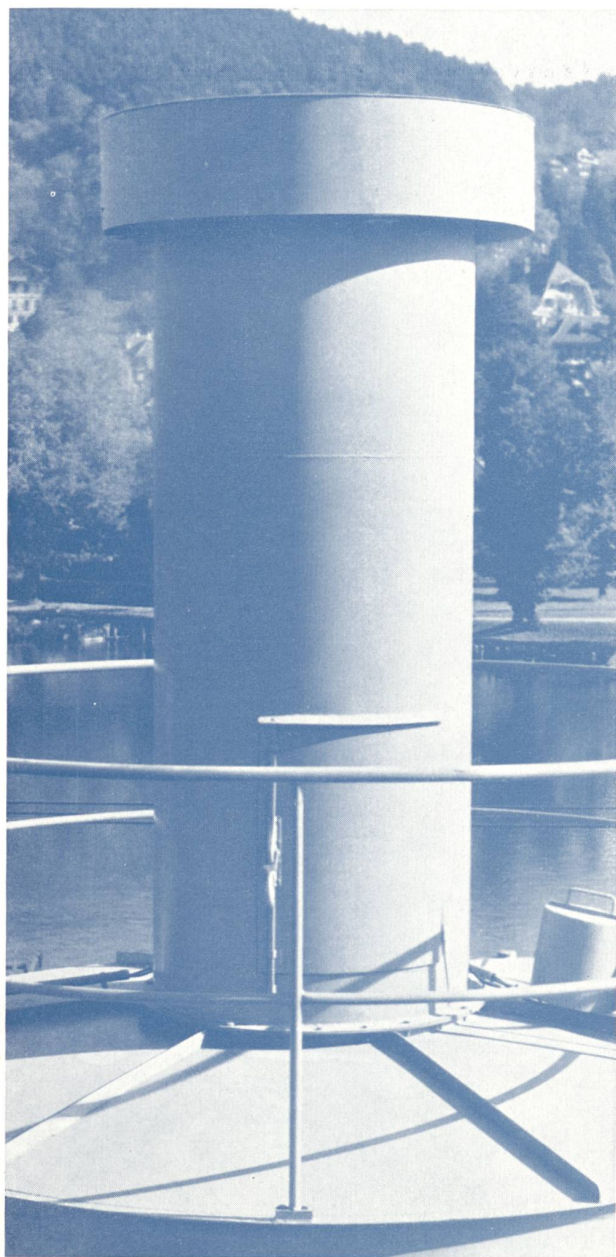
Das Veröffentlichen von Bildern in Print- und Online-Publikationen ist nur mit vorheriger Genehmigung der Rechteinhaber erlaubt. Die systematische Speicherung von Teilen des elektronischen Angebots auf anderen Servern bedarf ebenfalls des schriftlichen Einverständnisses der Rechteinhaber.

Haftungsausschluss

Alle Angaben erfolgen ohne Gewähr für Vollständigkeit oder Richtigkeit. Es wird keine Haftung übernommen für Schäden durch die Verwendung von Informationen aus diesem Online-Angebot oder durch das Fehlen von Informationen. Dies gilt auch für Inhalte Dritter, die über dieses Angebot zugänglich sind.

Reine Luft — ein Gebot der Zeit

STAG-Hochleistungsfilter erfüllen diese Forderung!



STAG-Hochleistungsfilter stehen in Industrie-
betrieben im In- und Ausland erfolgreich im Einsatz.

Einfache Konstruktion, geringe Wartung, höchste
Betriebssicherheit, absolute Staubfreiheit, kompakte
Bauart.

Aufstellung im Freien oder in Gebäuden, über
Silos oder mit angebautem Staubsammler.

STAG

Aktiengesellschaft
7304 Maienfeld

Telefon (085) 919 02
Telex 74269

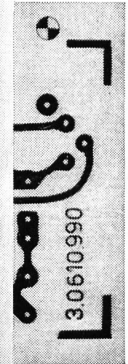
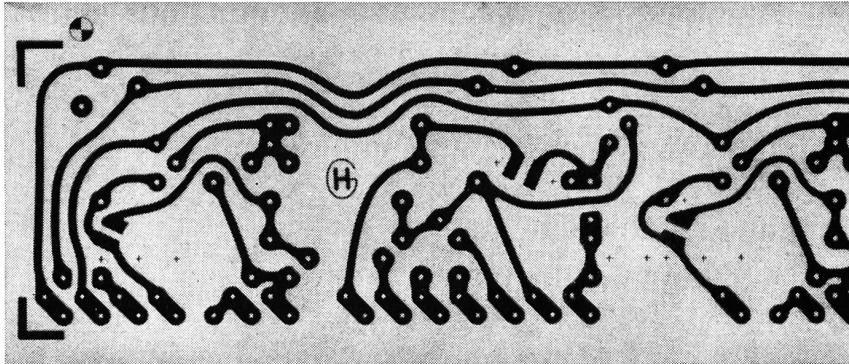
75 Jahre marktorientiertes Unternehmertum



Chr. Gfeller AG, 3018 Bern

Besuchen Sie uns an der Pro Aqua - Pro Vita Halle 24, Stand 345

Produkte aus unserer Fabrikation für die Elektronik



Montierungsdrähte M 49 und M 62
Normale mit Soflex (PVC) isolierte Leiter und
wärmebeständige Leiter mit Soflex-TQ- und
Siliflex- (Silikonkautschuk-) Isolation

Lackisolierte Wicklungsdrähte, auch lötfar

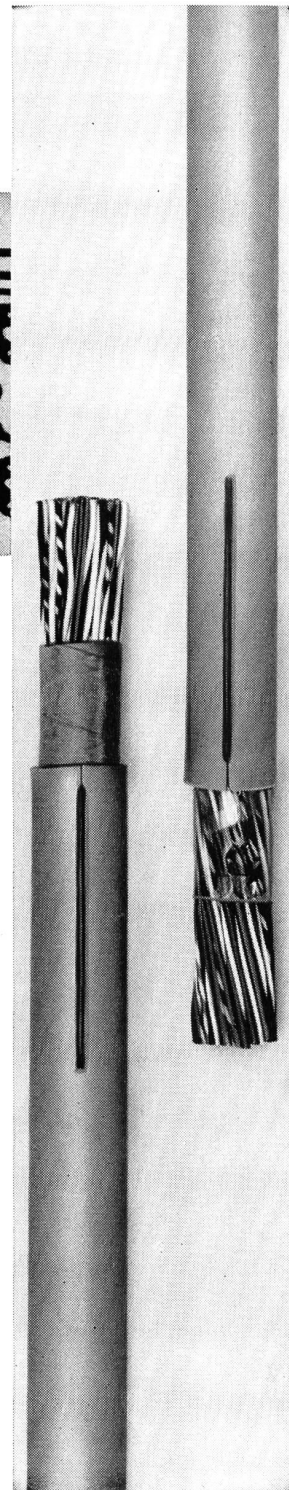
Schichtpressstoffe für gedruckte Schaltungen:
Kupferkaschiertes Hartpapier (Cu-Dellit) auf
Phenol- und Epoxidharzbasis
Kupferkaschiertes Glas-Hartgewebe
(Cu-Vetronit) auf
Epoxidharzbasis
und die dazu gehörenden Schutz- und Lötacke

Lackpapiere
Epoxid-Giessharzteile (Durotenax),
feuchtigkeitsbeständig und gut bearbeitbar

Elektro-Isolierlacke
Ausgussmassen und Schutzlacke für Apparate

Wir dienen gerne mit Prospekten,
Mustern und Beratung.

Telephon (061) 80 21 21 / 80 14 21 – Telex 62 479

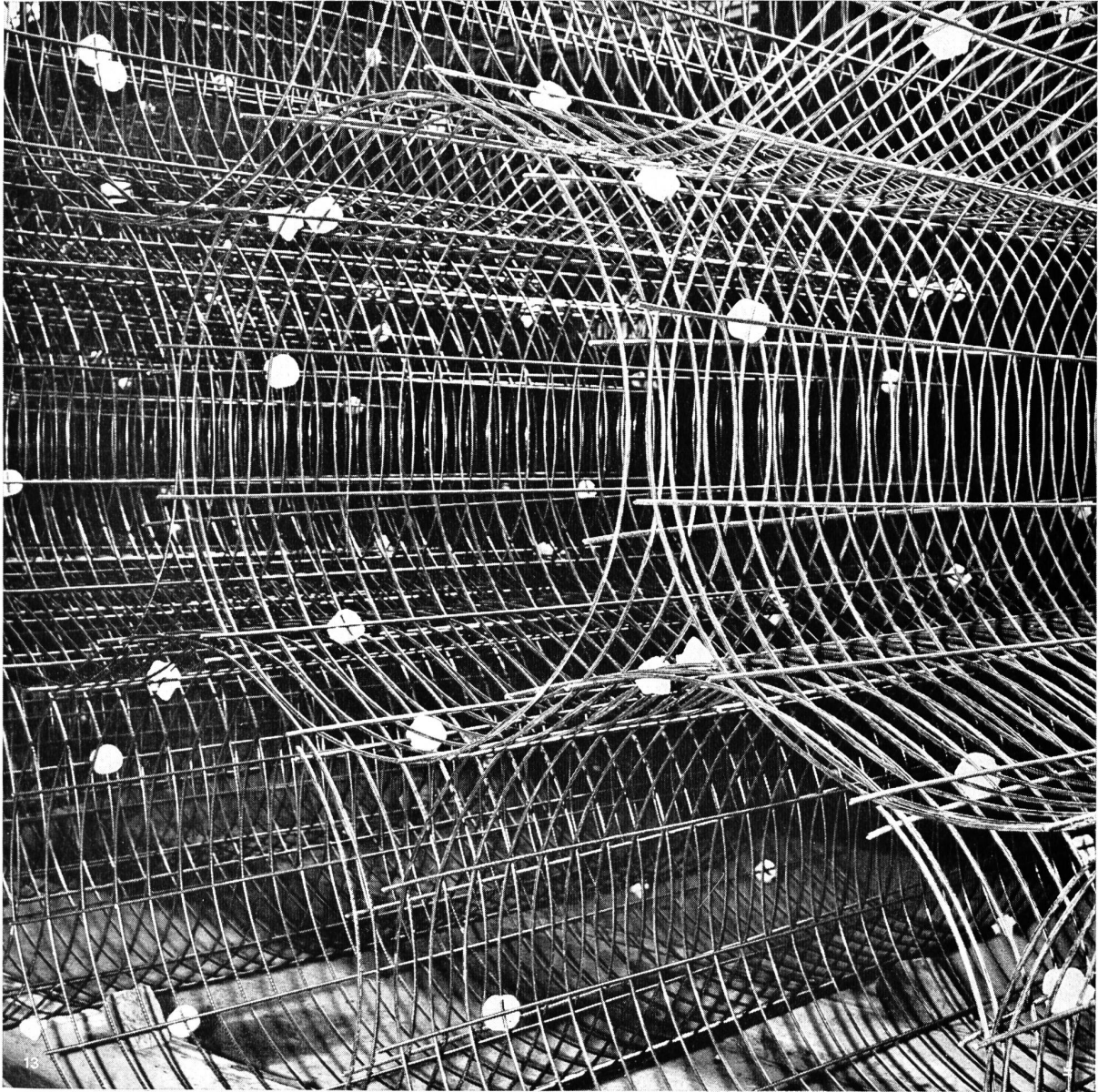


ISOLA

Schweizerische Isola-Werke
Breitenbach



Hunziker- Betonrohre



Stahlbeton bietet grössere Sicherheit als unarmierter Beton. Das ist auch bei Röhren so.

Nicht jeder Beton, der irgendwelche Stahleinlagen enthält, kann aber als armierter Beton mit seinen besonderen Qualitäten gelten. Das verhält sich bei Betonrohren nicht anders.

Ein armiertes Rohr verdient seinen Namen nur, wenn die Armierung nach Menge, Aufbau und Lage den Fachregeln der Statik entspricht.

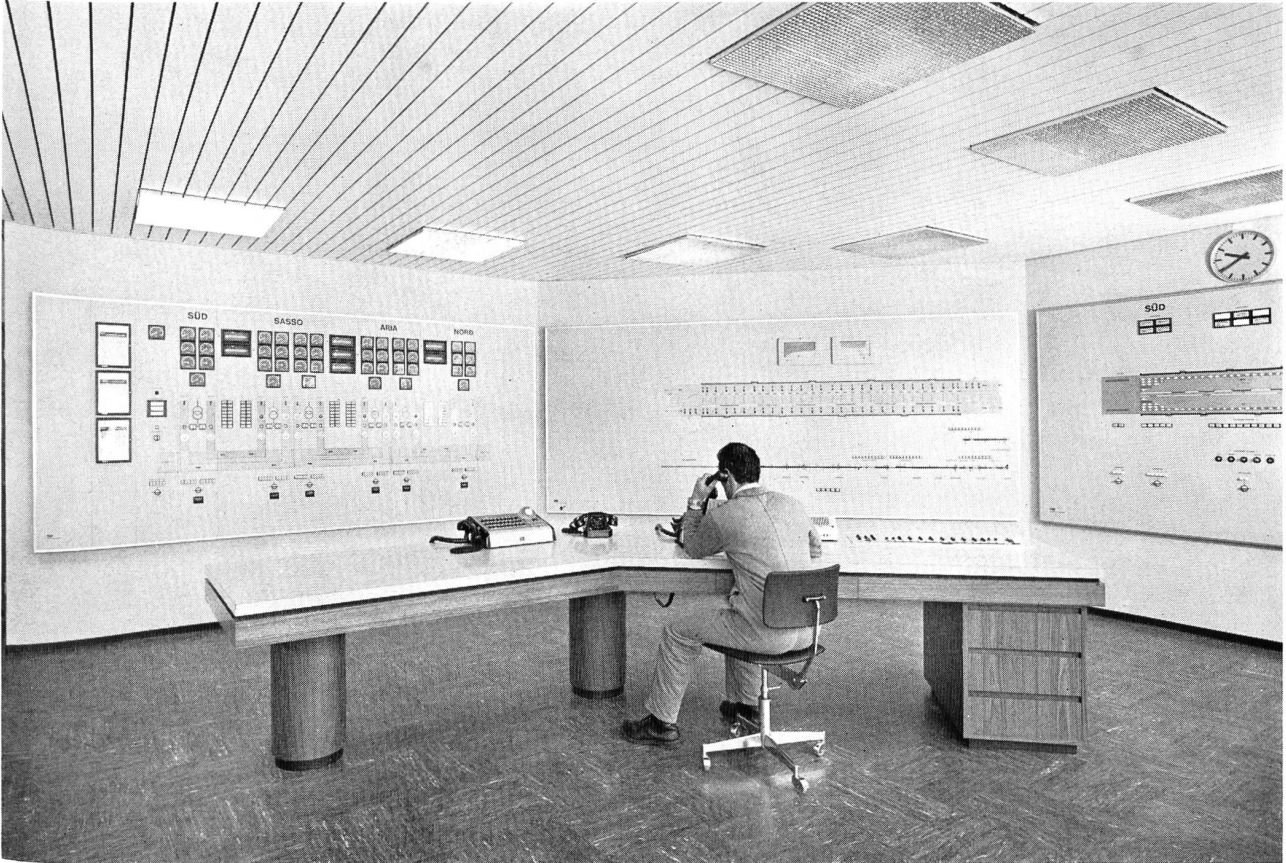
Armierte Hunziker-Rohre sind ingenieurmässig armiert. Der Name Hunziker bürgt dafür.

AG **HUNZIKER**+CIE

Baustoff-Fabriken in Zürich, Bern, Brugg, Landquart, Olten und Pfäffikon SZ

**von
Ingenieuren für
Ingenieure
armiert**

Zukunft mit CMC



Wir verfügen über Spezialisten, Routiniers

Zu unserem Verkaufsprogramm gehören nicht nur unsere erstklassigen Apparate, sondern auch ein umfassendes Engineering im Anlagen- oder Steuerungsbau. Aufgrund der öffentlichen Submission über die Ausführung der elektrischen Anlagen im San-Bernardino-Tunnel ist uns die Detailplanung, die Fabrikation und die Montage der Kommandoraumanlagen, der Ventilationssteuer- und -schaltanlagen sowie die Beleuchtungssteuerung samt der damit zusammenhängenden Inbetriebsetzung übertragen worden. Die Abbildung zeigt eine Teilansicht des Kommandoraumes. Von hier aus erfolgt die Überwachung aller Tunneleinrichtungen.

CMC

Carl Maier + Cie

Elektrische Schaltapparate und Steuerungen

8201 Schaffhausen

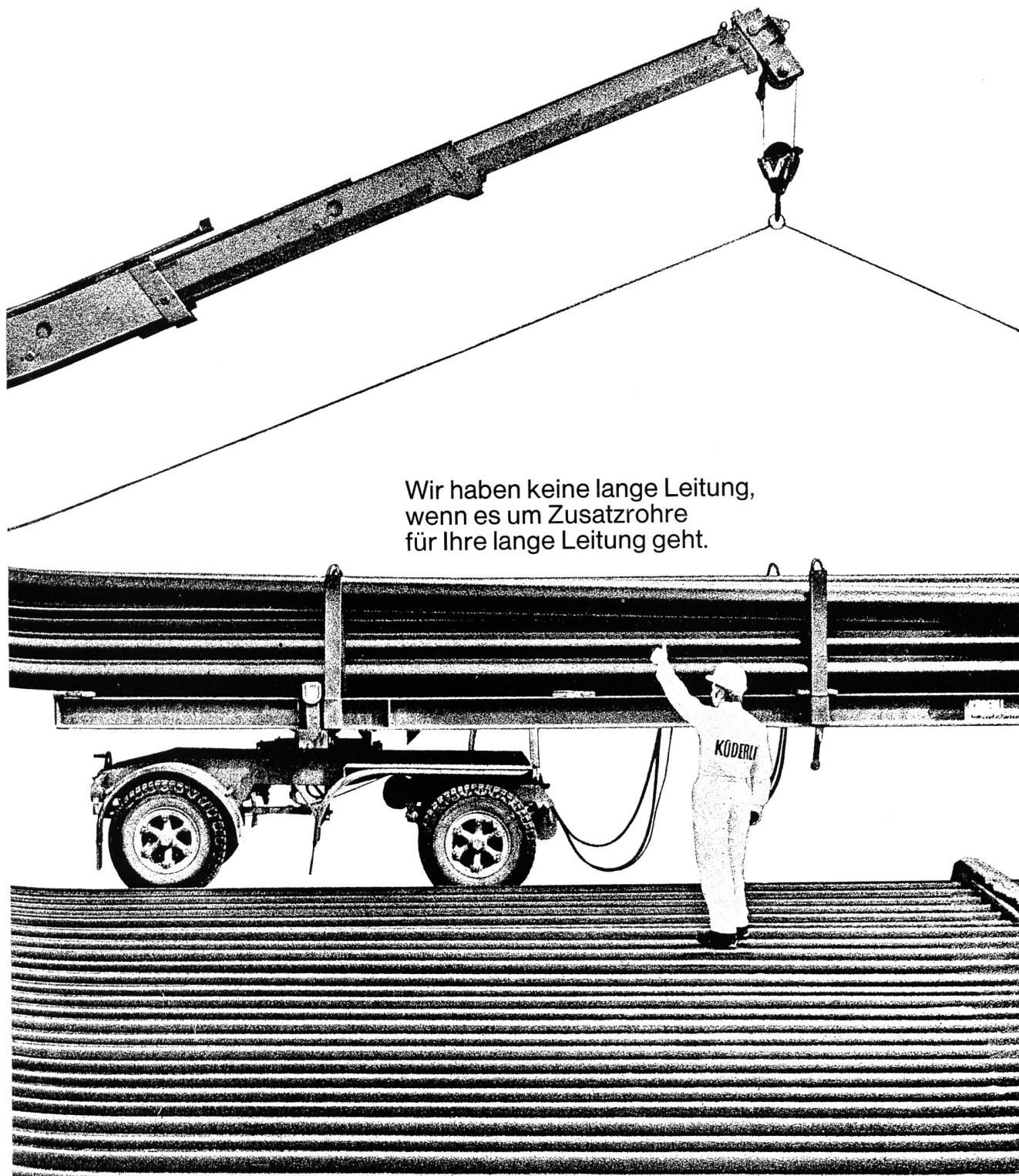
Telefon 053-8 16 66



T 10 Bern—Luzern, Umfahrung Malters, Betonbelag

Mit Zementbeton zu besseren und dauerhafteren Strassen

Auskunft und Beratung: BETONSTRASSEN AG. WILDEGG



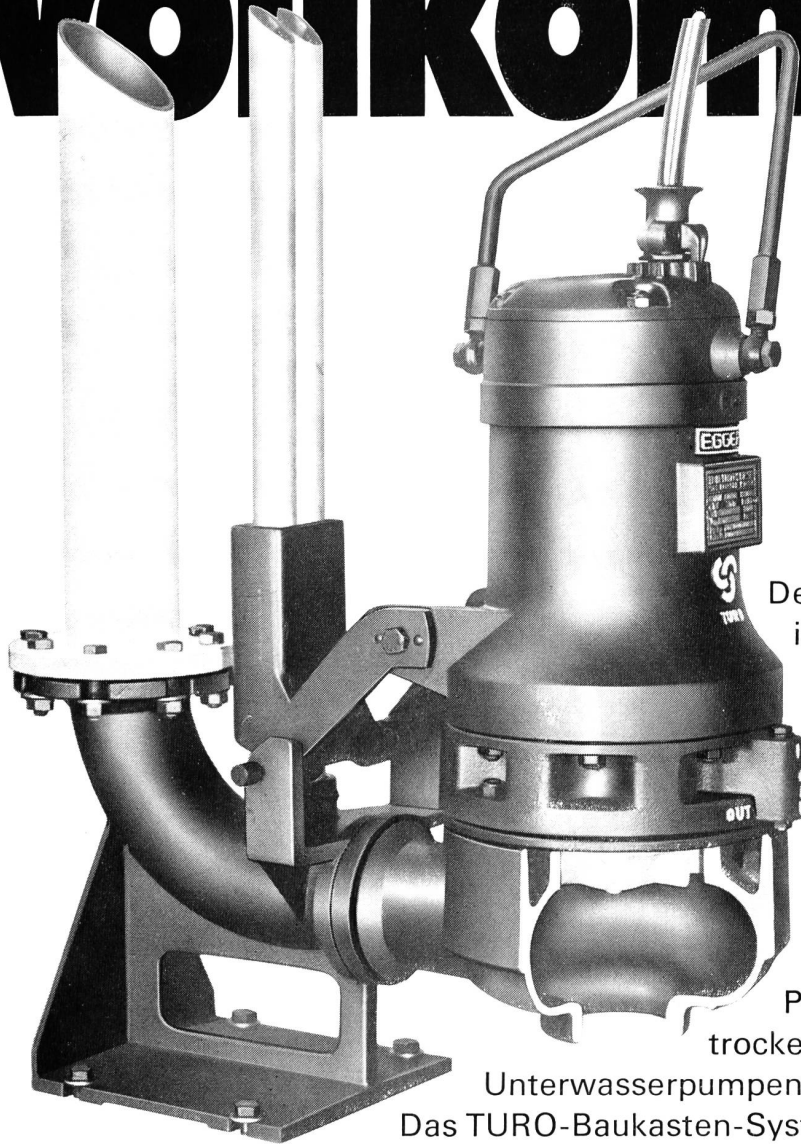
Wir haben keine lange Leitung,
wenn es um Zusatzrohre
für Ihre lange Leitung geht.

Wenn Sie Ihre Leitungen mit Rohren von Küderli verlegen, kommen Sie nicht in Verlegenheit. Denn unsere sorgfältig assortierten Lager in Stahl-, Guss-, Eternit- und Kunststoffrohren sind in Ihrer Nähe.

Vier zentrale Auslieferungslager – das heisst Sicherheit vor Nachschubsorgen. Ihre Nachbestellung für Rohre, Formstücke oder Armaturen müssen wir gar nicht erst zum Hersteller leiten. Unser Baustellen-Camion-Dienst macht sich ab Lager sofort auf den Weg.

Wir sitzen gerne ein bisschen länger auf unseren Rohrvorräten, damit bei keinem Kunden die Arbeit liegenbleibt.

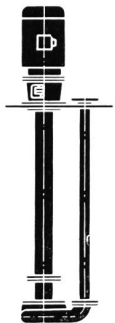
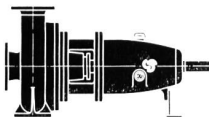
Vollkommen frei



Der Durchgang der TURO-Pumpen ist vollkommen frei und praktisch unverstopfbar. Die TURO-Konstruktion ist einfach und robust. Sie benötigt minimalen Service. Betriebssicherheit und Lebensdauer sind unübertroffen. Das TURO-Programm ist vollständig:

Pumpen horizontal, vertikal, trocken oder nass aufstellbar. Unterwasserpumpen oder Sonderkonstruktionen. Das TURO-Baukasten-System bietet überlegene Vorteile.

UF, Abwasser-Tauchmotorpumpe für stationären Einsatz



TURO®

TURO — der Weltbegriff für unverstopfbare, universell anwendbare Pumpen. Verlangen Sie die Dokumentation!

EGGER

Emile Egger & Cie AG, Pumpenbau und Maschinenfabrik
2088 Cressier NE / Schweiz
☎ (038) 4712 17, Telex 35 207

**Ein jedes Rohr
von Gerodur
termingerecht
nach Ihrer Uhr.**

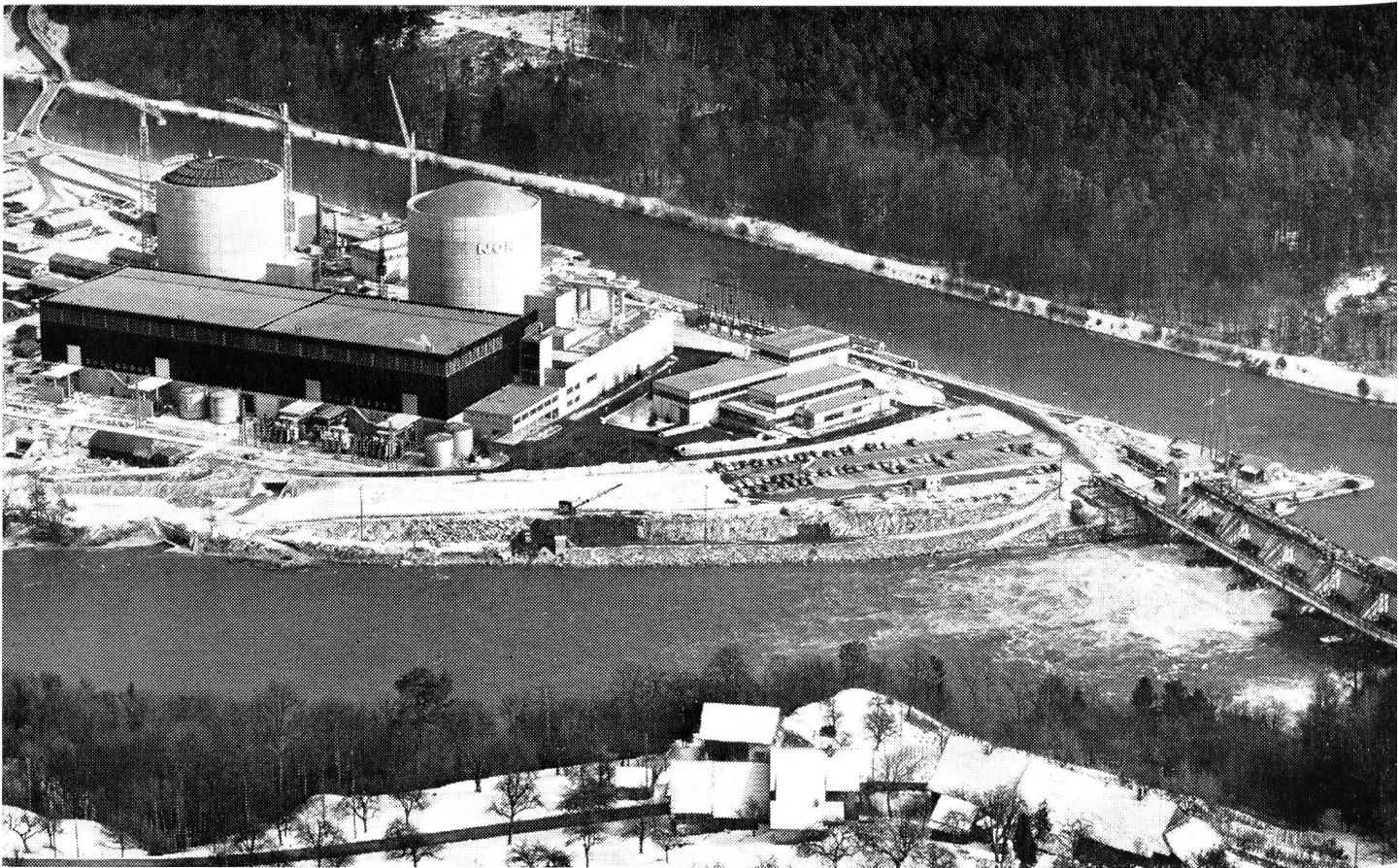


Unsere Extruder
laufen auf Hochtouren
und fabrizieren
Kunststoffrohre und
Formstücke bis
zu 400 mm Durchmesser,
für die verschiedensten
Einsatzmöglichkeiten.



GERODUR AG

Kunststoffwerk
8717 Benken im Linthgebiet
Tel. 055/85353 Telex 75649



Beznau: Kraftwerk und Wehranlage

Industriebauten, Kraftwerke und Wehranlagen prägen die Industrielandschaft unserer Zeit. Unvorstellbare Mittel sind und werden laufend darin investiert. Sie bilden die Pfeiler der modernen Produktion, der wirtschaftlichen Entwicklung, eines steigenden Wohlstandes.

Diese Werke wirksam zu schützen und zu erhalten ist oberstes Gebot. Zum Beispiel mit INERTOL.

Denn: INERTOL-Produkte haben sich seit über 6 Jahrzehnten, in aller Welt und unter härtesten Bedingungen, für die Bauwerkonservierung und den Korrosionsschutz hervorragend bewährt. Kein Wunder, denn hinter den INERTOL-Produkten

steht eine jahrzehntelange und andauernde intensive Forschungs- und Entwicklungsarbeit.

Bauen Sie gut — und schützen Sie wertvolle Anlagen mit INERTOL, wie in diesem Beispiel: in unmittelbarer Nähe moderner Reaktoranlagen kommt dem Schutz konventionelle Bauten ganz besondere Bedeutung zu. In Beznau wurde das Stauwehr der NOK, Nordostschweizerische Kraftwerke AG, Baden, mit diesen INERTOL-Produkten geschützt: Unter Wasser: INERTOL I dick U über Wasser: INERTOL 82 graugrün. Lassen Sie sich bei eigenen Problemen durch unsere Fachleute beraten!

IN 34/69 FBd



INERTOLAG

Bautenschutzchemie

Technischer Beratungsdienst

8400 Winterthur
Tösstalstrasse 62
Telefon 052 29 33 21

Der Astron-Böschungsmäher mäht 50 mal schneller als ein Mann.

Sein Arbeitsfeld sind Autobahn- und Kanalböschungen, Bahn- und Strassendämme.

Der Astron-Böschungsmäher schneidet das Gras den Hang hinauf oder hinunter, in Gräben oder an Uferböschungen. Sein Arm reicht bis zu 9 Metern.

Die hydraulische Steuerung macht den Astron äusserst beweglich und einsatzfähig in allen Situationen. Das Mähaggregat mäht praktisch in jeder Lage.

Der Astron pflegt Böschungen und Dämme rationell und kostensparend.



Verlangen Sie ausführliche Unterlagen oder telefonieren Sie uns 056/83 14 44

Otto Richei AG

5401 Baden
1181 Saubraz VD



Gute Rasenpflegemaschinen tragen das Richei-Zeichen.

Coupon Senden Sie uns unverbindlich Unterlagen über den Astron-Böschungsmäher.

Firma

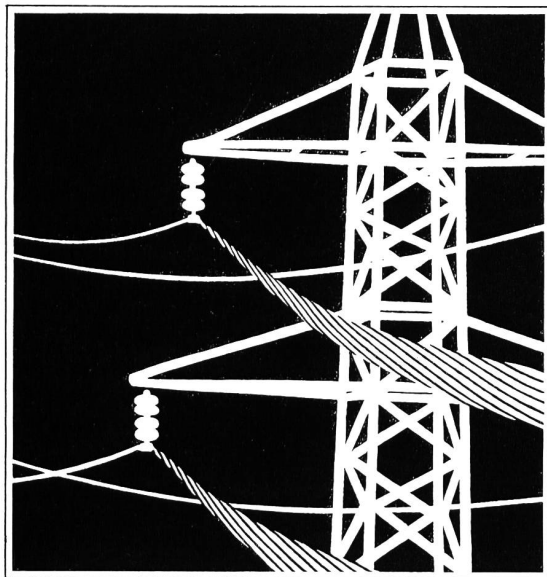
Strasse

Ort

W

OR-S 16

Freileitungen haben auch ein Hobby



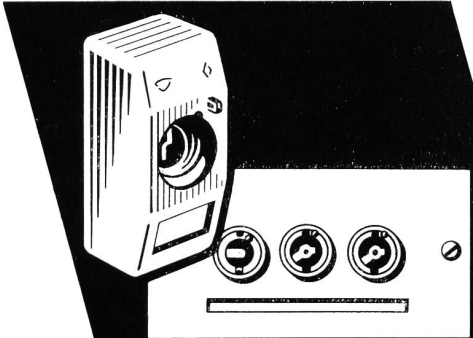
Trägerfrequenzanlagen sichern unterbrochslos die Verbindung zwischen Kraftwerken und Verteilstationen. Einst dienten sie lediglich dem werkinernen Sprechverkehr, heute werden sie in grossem Mass zur Übertragung von Betriebs-Daten aller Art herangezogen. Mit Ein- und Mehrkanalgeräten für Einfach- oder Mehrfachausnützung lassen sich die Anlagen den Betriebsbedürfnissen und der Nachrichtenmenge genau anpassen. HASLER Trägerfrequenzgeräte sind mit hochwertigen Bauteilen in Halbleitertechnik aufgebaut und bieten wartungsfrei höchste Zuverlässigkeit.

Seit über 20 Jahren arbeiten HASLER Trägerfrequenzanlagen in aller Welt zur vollen Zufriedenheit unserer Kunden. Haben auch Sie Anlagen zu steuern und Daten und Gespräche zu übertragen? Wir helfen gerne bei der Lösung Ihrer Fernmeldeprobleme.

... denn sie bieten sich in Verbindung mit HASLER Trägerfrequenzgeräten als zuverlässige Fernmeldeleitungen an. HASLER ist führend in der Herstellung von Übertragungssystemen der Trägerfrequenz- und Impulsmodulationstechnik: TFH, TFT, HFTR, PCM. HASLER AG, Nachrichtentechnik, Elektronik und Feintechnik; 3000 Bern 14, Schweiz; Belpstrasse 23, Tel. 031 65 2111.

Tochterfirmen in Arnhem, Bad Homburg, Buenos Aires, Johannesburg, London, Madrid, München, Paris, Rio de Janeiro, Rom.

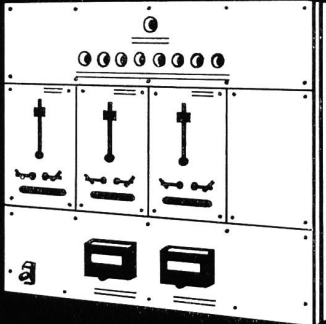
Hasler



GARDY SA GENF

ABTEILUNG HAUSINSTALLATIONEN

Schraubsicherungen
Schalter für industrielle Zwecke



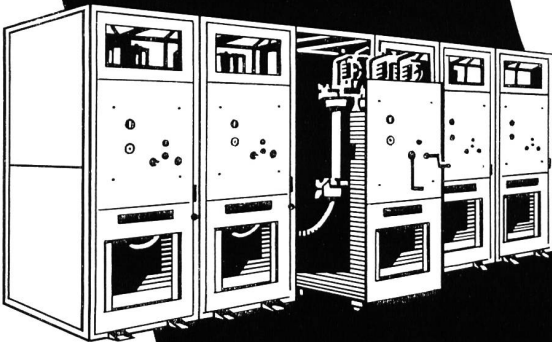
GARDY SA

9 KUNDENDIENST-WERKSTÄTTEN
IN DER SCHWEIZ

Vorfabrizierte Verteiltafeln
und -Kasten

Boden- und Brüstungskanäle

GARDY
SA
GENF



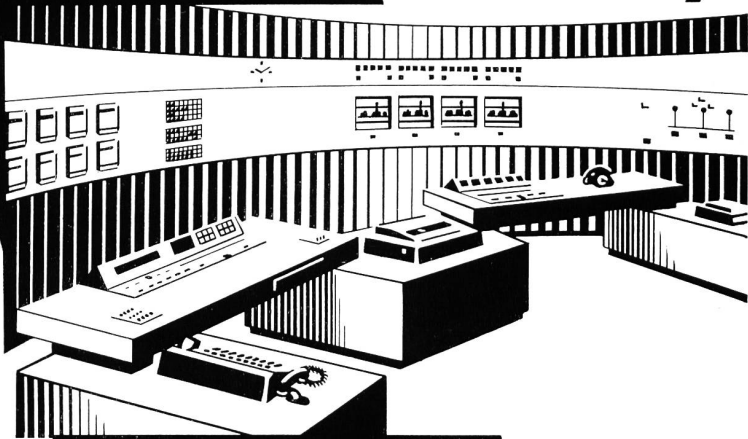
ABTEILUNG STARKSTROM-MATERIAL

Niederspannungs-Sicherungen «NHS». Trenner
und Lasttrenner

Ölarne Leistungsschalter
Installationsmaterial

PANEL SA PRÉVERENGES/VD

Verteilschalttafeln
Hoch- und Nieder-
spannungsverteilungen
Stationen für Bau-
stromversorgung
Kommandoräume
Unterstationen
Automatische Antriebe



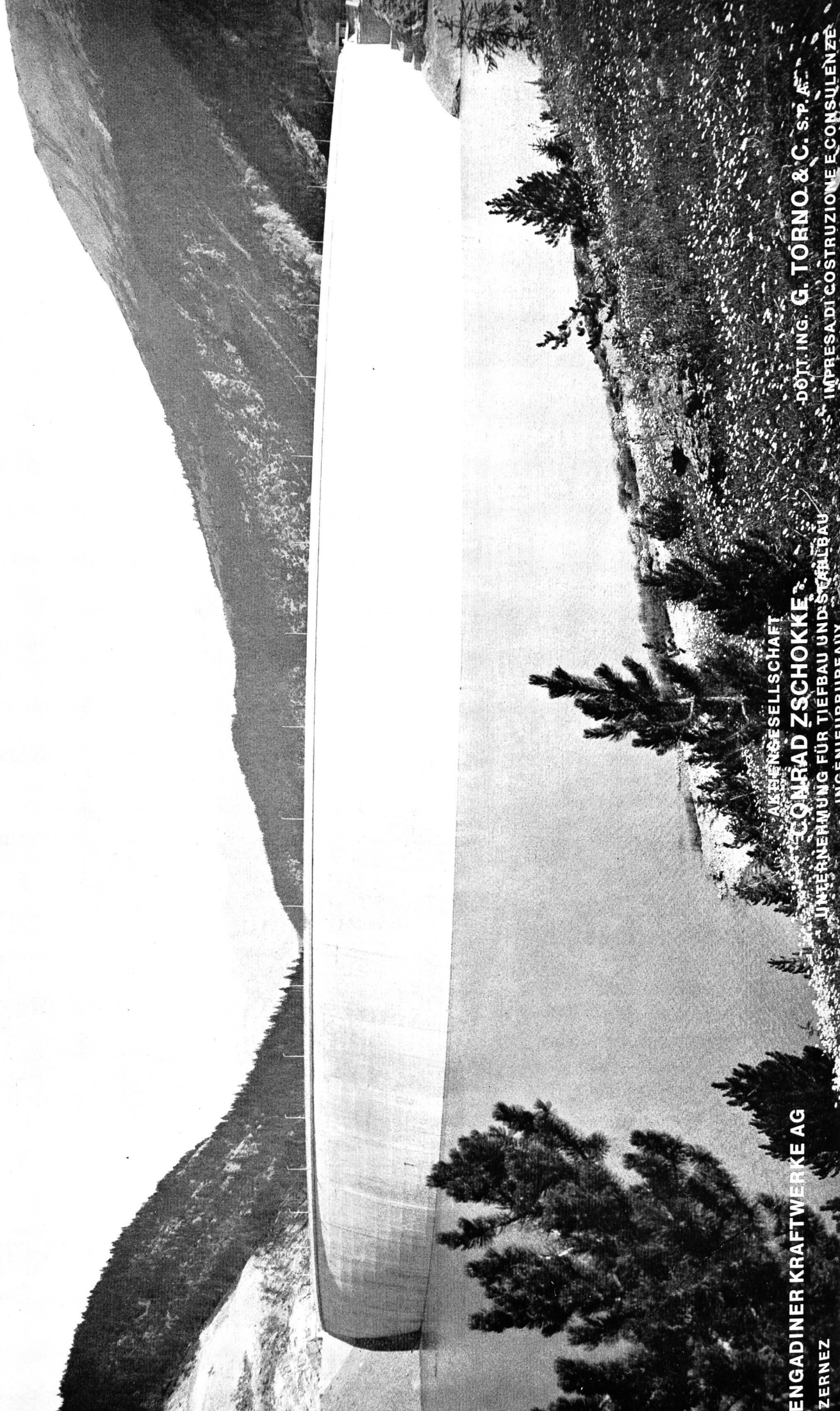
GARDY SA GENF

FABRIK ELEKTRISCHER APPARATE
FÜR HOCH- UND NIEDERSpannung



STAUMAUER PUNT DAL GALL

KONSORTIUM
ZSCHOKKE - TORNO
STAUMAUER PUNT DAL GALL



ENGADINER KRAFTWERKE AG
ZERNEZ

AKTIENGESELLSCHAFT

CONRAD ZSCHOKKE

UNTERNEHMUNG FÜR TIEFBAU UND STAUBAU
INGENIEURBUREAU

DOTT. ING. G. TORNO & C. S.P.A.
IMPRESA DI COSTRUZIONE E CONSULENZE

telegyr[®] 202

für
Elektrizitätsbetriebe
Wasserversorgungen
Gaswerke
Industrie
Verkehr

3640 K

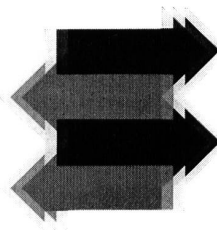
Neu in der TELEGYR[®]-Serie

TELEGYR 202

eignet sich besonders für die Überwachung und Betriebsführung von Elektrizitäts-, Gas- und Wasserverteilnetzen, Pipelines, Verkehr und Industrie.

TELEGYR 202

überträgt
– Zählwerte auf äußeren Anreiz hin
– Meßwerte und Meldungen zyklisch
– Befehle spontan im Zyklus.



TELEGYR 202

arbeitet im einfachen Punkt-Punkt-Verkehr, Stern- und Linienbetrieb sowie im kombinierten Stern-Linien-Betrieb.

TELEGYR 202

ist ein einfaches, wirtschaftliches Fernwirk-system, aufgebaut mit integrierten Schaltkreisen, durchplattierten, gedruckten 7"-Schaltungen, verdrahtet in Wrapptechnik.

LANDIS & GYR

LANDIS & GYR AG ZUG 042 · 24 11 24

Elektrizitätszähler Fernwirktechnik Rundsteuerung Wärmetechnik Kernphysik

Eine Verbindung, bitte. Wir stellen sie her.

337 — Klotten Y-Z		Knonau	
Yessling Paul Cornells Pilot Hofstrasse 7 84 00 56	Zimmermann Marta Flachstrasse 1 84 73 71	Zuter Franz Weisswapp Hofstrasse 2 84 34 51	Gerabach August (Weber) Ldr. Hofstrasse 121 99 01 07
Zahnarzt: — Bircher Rolf Dr. med. dent. Spreichli & Veresch Kreuzstrasse 3 84 79 74	— Max Schulstrasse 11 84 30 84	Zutter Jeanette Bureau Hofstrasse 81 84 18 10	Greber Peter Paul eidg. dipl. 22 Hilt. im Grand 538 99 04 14
— Frei Jakob Dr. med. dent. Spreichli, Klydli 8-12 u. 13-18 1/2 u. angen. M. med. Hofstrasse 5 84 73 41	— Monika Süsswag. Hofstrasse 61 84 43 05	Zwahlen Claude E. Hofstrasse 1 84 15 39	Grimmer Heinrich (Peter) Ldr. im Hof 99 02 57
— Hofmeister Eduard A. Dr. med. dent. Spreichli & Veresch Hofstrasse 16 84 16 21	— Robert Walter Industrie-Strasse 35 84 47 46	Zwölfer Anita Air-Hostess Hofstrasse 4 84 00 70	— Walter H. (Weissen) Hfr. Dir. Hofstrasse 99 04 13
— Dräger Elisabeth Dr. med. dent. Spreichli & Veresch Hofstrasse 14 84 00 25	— Walter (Hofm.) Maurer Waldweg 6 84 05 71	— Heinrich Textilhandl. Hofstrasse 2 84 16 47	Grob Ernst (Salmann) Schreiner Hofstrasse 99 01 82
— Hofmeister Eduard A. Dr. med. dent. Spreichli & Veresch Hofstrasse 16 84 16 21	— Werner (Sauer) Installat. Hofstrasse 25 84 49 41	— Regine Lehrerin Hofstrasse 2 84 32 26	— Hans (Hofler) Hofstrasse 99 04 04
— Dräger Elisabeth Dr. med. dent. Spreichli & Veresch Hofstrasse 14 84 00 25	Zingg Christian (Bernasconi) Schulstr. Hofstrasse 59 84 48 72	Zwicky Fritz (Saan) Maurer Hofstrasse 9 84 06 89	Gross Alois (Berkart) Metz. Hofstrasse 99 03 11
— Zand Hans (Hofm.) Photograph Schulstrasse 7 84 40 71	— Robert (Haber) Vertriebsingen. Schulstrasse 8 84 13 95	Hans (Hofler) Lindweg 31 84 16 97	Güdemann Emil Lehrer Lindweg 31 84 16 97
— Jakob (Müller) Hofstrasse 11 84 03 37	Zippert Hermann Maschl. Hofstrasse 8 84 03 59	Malcolm Walter Fotomach. Schulstrasse 127 84 25 49	Gut Jean (Luglietti) Landwirt Hofstrasse 99 03 75
Zalot Rosa (Fuchs) Hofstrasse 21 84 78 42	Zizza Giuseppe Automech. Spreichliberg 3 84 45 36	Zyka Lina Hofstrasse 8 84 43 06	Hart Gotfried Buchdrucker Hofstrasse 706 99 07 50
Zampatti Marino Giger Hofstrasse 69 84 33 60	Zobel Hans (Hofm.) Beamter Hofstrasse 11 84 18 60	Zysak Iris Air-Hostess Hofstrasse 19 83 57 95	Hare Emil Drehstuhl Hofstrasse 162 99 03 68
Zampieri Alberto (Stemmi) G. Hofstrasse 14 84 00 25	Zobrist Adolf (Hofm.) Schaff. Hofstrasse 61 84 36 09	Knäus siehe Hölten	Haupt Marie Hofstrasse 99 01 61
Zanchi Sandro-Alex Koch Hofstrasse 20 84 32 28	— Kurt A. (Müller) Tischler Hofstrasse 10 84 71 31	Kniebreche siehe Albis	Haupt Marie Hofstrasse 99 01 61
Zanker-Waschmaschinen Hofstrasse 20 84 32 28	Zobrist-Taxi Tag u. Nacht Hofstrasse 10 84 71 31	Knonau 051 Hofstrasse 20 84 32 28	Hegner Jakob (Brenner) Hofstrasse 99 04 30
Zanola Adriaan (Büser) Tischler Hofstrasse 29 84 34 90	Zogg Christian Werkstatte Hofstrasse 21 84 29 21	Abt Traugott (Zwising) SBB-Ing. Waldhaus SBB 99 02 86	Hermann Franz Maschinenführer Hofstrasse 99 03 94
Zangg Walter (Hofm.) Schreiner Hofstrasse 29 84 20 83	Zöllner Mita Hofstrasse 84 84 44 32	Acker Nelly (Schilli) Hofstrasse 20 99 07 11	Berzig Werner (Tisser) Stadt. Hofstrasse 99 06 00
Zanzer Walter (Hofm.) Schreiner Hofstrasse 12 84 33 88	Zöllinger Marcel Klein. Hofstrasse 14 84 14 69	Abel Adelheid Hauswirtschaftl. Hofstrasse 12 84 13 61	Hirsch Hans Bergh. 99 06 30
Zehnder George (Christe) Ländli. Ländli-Strasse 4 84 17 18	Zoo-Aquarium H. Arbeiter Ländli-Strasse 2 84 72 78	Bachmann Ernst Hofstrasse 19 99 07 18	Huber Hansradl Maschl. Hofstrasse 457 99 04 67
— Kaspar Lederstricker Ländli-Strasse 2 84 05 62	Zorica Peter (Capini) Hofstrasse 2 84 30 51	Bachmann Ernst Hofstrasse 19 99 07 18	Huber Hansradl Maschl. Hofstrasse 457 99 04 67
— Leon Schuhmacher Ländli-Strasse 2 84 05 62	Zryd Eva Architektin Ländli-Strasse 18 84 23 91	Bachmann Ernst Hofstrasse 19 99 07 18	Huber Hansradl Maschl. Hofstrasse 457 99 04 67
— Leonis (Zarlibi) techn. Assent. Hofstrasse 2 84 05 62	Zuber Charles-Henr. (Seitz) Hofstrasse 37 83 67 02	Bachmann Ernst Hofstrasse 19 99 07 18	Huber Hansradl Maschl. Hofstrasse 457 99 04 67
— Martha (Zach) Ländli-Strasse 8 84 20 33	— Walter (Seeger) Hofstrasse 13 84 75 92	Bachmann Ernst Hofstrasse 19 99 07 18	Huber Hansradl Maschl. Hofstrasse 457 99 04 67
— Nera (Hofm.) 25 84 30 10	Zehnder Alfred (Hofm.) Klein. Hofstrasse 14 84 25 10	Bachmann Ernst Hofstrasse 19 99 07 18	Huber Hansradl Maschl. Hofstrasse 457 99 04 67
— Walter (Cordani) Dreher Ländli-Strasse 84 81 15 6	Zelenka Antonia Hofstrasse 15 84 47 75	Bachmann Ernst Hofstrasse 19 99 07 18	Huber Hansradl Maschl. Hofstrasse 457 99 04 67
— Walter (Leder) Hofstrasse 13 84 75 92	Zellweger Raimar (Hübner) Hofstrasse 15 84 47 75	Bachmann Ernst Hofstrasse 19 99 07 18	Huber Hansradl Maschl. Hofstrasse 457 99 04 67
— Walter (Seeger) Hofstrasse 13 84 75 92	Zerbin Orlando (Hofm.) Tischler Hofstrasse 19 83 66 87	Bachmann Ernst Hofstrasse 19 99 07 18	Huber Hansradl Maschl. Hofstrasse 457 99 04 67
Zelner Antonia Hofstrasse 15 84 47 75	Zerbin Orlando (Hofm.) Tischler Hofstrasse 19 83 66 87	Bachmann Ernst Hofstrasse 19 99 07 18	Huber Hansradl Maschl. Hofstrasse 457 99 04 67
Zellweger Raimar (Hübner) Hofstrasse 15 84 47 75	Zerbin Orlando (Hofm.) Tischler Hofstrasse 19 83 66 87	Bachmann Ernst Hofstrasse 19 99 07 18	Huber Hansradl Maschl. Hofstrasse 457 99 04 67
Zengin Emil (Hofm.) Tischler Hofstrasse 7 84 03 45	Zerbin Orlando (Hofm.) Tischler Hofstrasse 19 83 66 87	Bachmann Ernst Hofstrasse 19 99 07 18	Huber Hansradl Maschl. Hofstrasse 457 99 04 67
Zerbin Orlando (Hofm.) Tischler Hofstrasse 19 83 66 87	Zerbin Orlando (Hofm.) Tischler Hofstrasse 19 83 66 87	Bachmann Ernst Hofstrasse 19 99 07 18	Huber Hansradl Maschl. Hofstrasse 457 99 04 67
Zerbin Orlando (Hofm.) Tischler Hofstrasse 19 83 66 87	Zerbin Orlando (Hofm.) Tischler Hofstrasse 19 83 66 87	Bachmann Ernst Hofstrasse 19 99 07 18	Huber Hansradl Maschl. Hofstrasse 457 99 04 67
Zerbin Orlando (Hofm.) Tischler Hofstrasse 19 83 66 87	Zerbin Orlando (Hofm.) Tischler Hofstrasse 19 83 66 87	Bachmann Ernst Hofstrasse 19 99 07 18	Huber Hansradl Maschl. Hofstrasse 457 99 04 67
Zerbin Orlando (Hofm.) Tischler Hofstrasse 19 83 66 87	Zerbin Orlando (Hofm.) Tischler Hofstrasse 19 83 66 87	Bachmann Ernst Hofstrasse 19 99 07 18	Huber Hansradl Maschl. Hofstrasse 457 99 04 67
Zerbin Orlando (Hofm.) Tischler Hofstrasse 19 83 66 87	Zerbin Orlando (Hofm.) Tischler Hofstrasse 19 83 66 87	Bachmann Ernst Hofstrasse 19 99 07 18	Huber Hansradl Maschl. Hofstrasse 457 99 04 67
Zerbin Orlando (Hofm.) Tischler Hofstrasse 19 83 66 87	Zerbin Orlando (Hofm.) Tischler Hofstrasse 19 83 66 87	Bachmann Ernst Hofstrasse 19 99 07 18	Huber Hansradl Maschl. Hofstrasse 457 99 04 67
Zerbin Orlando (Hofm.) Tischler Hofstrasse 19 83 66 87	Zerbin Orlando (Hofm.) Tischler Hofstrasse 19 83 66 87	Bachmann Ernst Hofstrasse 19 99 07 18	Huber Hansradl Maschl. Hofstrasse 457 99 04 67
Zerbin Orlando (Hofm.) Tischler Hofstrasse 19 83 66 87	Zerbin Orlando (Hofm.) Tischler Hofstrasse 19 83 66 87	Bachmann Ernst Hofstrasse 19 99 07 18	Huber Hansradl Maschl. Hofstrasse 457 99 04 67
Zerbin Orlando (Hofm.) Tischler Hofstrasse 19 83 66 87	Zerbin Orlando (Hofm.) Tischler Hofstrasse 19 83 66 87	Bachmann Ernst Hofstrasse 19 99 07 18	Huber Hansradl Maschl. Hofstrasse 457 99 04 67
Zerbin Orlando (Hofm.) Tischler Hofstrasse 19 83 66 87	Zerbin Orlando (Hofm.) Tischler Hofstrasse 19 83 66 87	Bachmann Ernst Hofstrasse 19 99 07 18	Huber Hansradl Maschl. Hofstrasse 457 99 04 67
Zerbin Orlando (Hofm.) Tischler Hofstrasse 19 83 66 87	Zerbin Orlando (Hofm.) Tischler Hofstrasse 19 83 66 87	Bachmann Ernst Hofstrasse 19 99 07 18	Huber Hansradl Maschl. Hofstrasse 457 99 04 67
Zerbin Orlando (Hofm.) Tischler Hofstrasse 19 83 66 87	Zerbin Orlando (Hofm.) Tischler Hofstrasse 19 83 66 87	Bachmann Ernst Hofstrasse 19 99 07 18	Huber Hansradl Maschl. Hofstrasse 457 99 04 67
Zerbin Orlando (Hofm.) Tischler Hofstrasse 19 83 66 87	Zerbin Orlando (Hofm.) Tischler Hofstrasse 19 83 66 87	Bachmann Ernst Hofstrasse 19 99 07 18	Huber Hansradl Maschl. Hofstrasse 457 99 04 67
Zerbin Orlando (Hofm.) Tischler Hofstrasse 19 83 66 87	Zerbin Orlando (Hofm.) Tischler Hofstrasse 19 83 66 87	Bachmann Ernst Hofstrasse 19 99 07 18	Huber Hansradl Maschl. Hofstrasse 457 99 04 67
Zerbin Orlando (Hofm.) Tischler Hofstrasse 19 83 66 87	Zerbin Orlando (Hofm.) Tischler Hofstrasse 19 83 66 87	Bachmann Ernst Hofstrasse 19 99 07 18	Huber Hansradl Maschl. Hofstrasse 457 99 04 67
Zerbin Orlando (Hofm.) Tischler Hofstrasse 19 83 66 87	Zerbin Orlando (Hofm.) Tischler Hofstrasse 19 83 66 87	Bachmann Ernst Hofstrasse 19 99 07 18	Huber Hansradl Maschl. Hofstrasse 457 99 04 67
Zerbin Orlando (Hofm.) Tischler Hofstrasse 19 83 66 87	Zerbin Orlando (Hofm.) Tischler Hofstrasse 19 83 66 87	Bachmann Ernst Hofstrasse 19 99 07 18	Huber Hansradl Maschl. Hofstrasse 457 99 04 67
Zerbin Orlando (Hofm.) Tischler Hofstrasse 19 83 66 87	Zerbin Orlando (Hofm.) Tischler Hofstrasse 19 83 66 87	Bachmann Ernst Hofstrasse 19 99 07 18	Huber Hansradl Maschl. Hofstrasse 457 99 04 67
Zerbin Orlando (Hofm.) Tischler Hofstrasse 19 83 66 87	Zerbin Orlando (Hofm.) Tischler Hofstrasse 19 83 66 87	Bachmann Ernst Hofstrasse 19 99 07 18	Huber Hansradl Maschl. Hofstrasse 457 99 04 67
Zerbin Orlando (Hofm.) Tischler Hofstrasse 19 83 66 87	Zerbin Orlando (Hofm.) Tischler Hofstrasse 19 83 66 87	Bachmann Ernst Hofstrasse 19 99 07 18	Huber Hansradl Maschl. Hofstrasse 457 99 04 67
Zerbin Orlando (Hofm.) Tischler Hofstrasse 19 83 66 87	Zerbin Orlando (Hofm.) Tischler Hofstrasse 19 83 66 87	Bachmann Ernst Hofstrasse 19 99 07 18	Huber Hansradl Maschl. Hofstrasse 457 99 04 67
Zerbin Orlando (Hofm.) Tischler Hofstrasse 19 83 66 87	Zerbin Orlando (Hofm.) Tischler Hofstrasse 19 83 66 87	Bachmann Ernst Hofstrasse 19 99 07 18	Huber Hansradl Maschl. Hofstrasse 457 99 04 67
Zerbin Orlando (Hofm.) Tischler Hofstrasse 19 83 66 87	Zerbin Orlando (Hofm.) Tischler Hofstrasse 19 83 66 87	Bachmann Ernst Hofstrasse 19 99 07 18	Huber Hansradl Maschl. Hofstrasse 457 99 04 67
Zerbin Orlando (Hofm.) Tischler Hofstrasse 19 83 66 87	Zerbin Orlando (Hofm.) Tischler Hofstrasse 19 83 66 87	Bachmann Ernst Hofstrasse 19 99 07 18	Huber Hansradl Maschl. Hofstrasse 457 99 04 67
Zerbin Orlando (Hofm.) Tischler Hofstrasse 19 83 66 87	Zerbin Orlando (Hofm.) Tischler Hofstrasse 19 83 66 87	Bachmann Ernst Hofstrasse 19 99 07 18	Huber Hansradl Maschl. Hofstrasse 457 99 04 67
Zerbin Orlando (Hofm.) Tischler Hofstrasse 19 83 66 87	Zerbin Orlando (Hofm.) Tischler Hofstrasse 19 83 66 87	Bachmann Ernst Hofstrasse 19 99 07 18	Huber Hansradl Maschl. Hofstrasse 457 99 04 67
Zerbin Orlando (Hofm.) Tischler Hofstrasse 19 83 66 87	Zerbin Orlando (Hofm.) Tischler Hofstrasse 19 83 66 87	Bachmann Ernst Hofstrasse 19 99 07 18	Huber Hansradl Maschl. Hofstrasse 457 99 04 67
Zerbin Orlando (Hofm.) Tischler Hofstrasse 19 83 66 87	Zerbin Orlando (Hofm.) Tischler Hofstrasse 19 83 66 87	Bachmann Ernst Hofstrasse 19 99 07 18	Huber Hansradl Maschl. Hofstrasse 457 99 04 67
Zerbin Orlando (Hofm.) Tischler Hofstrasse 19 83 66 87	Zerbin Orlando (Hofm.) Tischler Hofstrasse 19 83 66 87	Bachmann Ernst Hofstrasse 19 99 07 18	Huber Hansradl Maschl. Hofstrasse 457 99 04 67
Zerbin Orlando (Hofm.) Tischler Hofstrasse 19 83 66 87	Zerbin Orlando (Hofm.) Tischler Hofstrasse 19 83 66 87	Bachmann Ernst Hofstrasse 19 99 07 18	Huber Hansradl Maschl. Hofstrasse 457 99 04 67
Zerbin Orlando (Hofm.) Tischler Hofstrasse 19 83 66 87	Zerbin Orlando (Hofm.) Tischler Hofstrasse 19 83 66 87	Bachmann Ernst Hofstrasse 19 99 07 18	Huber Hansradl Maschl. Hofstrasse 457 99 04 67
Zerbin Orlando (Hofm.) Tischler Hofstrasse 19 83 66 87	Zerbin Orlando (Hofm.) Tischler Hofstrasse 19 83 66 87	Bachmann Ernst Hofstrasse 19 99 07 18	Huber Hansradl Maschl. Hofstrasse 457 99 04 67
Zerbin Orlando (Hofm.) Tischler Hofstrasse 19 83 66 87	Zerbin Orlando (Hofm.) Tischler Hofstrasse 19 83 66 87	Bachmann Ernst Hofstrasse 19 99 07 18	Huber Hansradl Maschl. Hofstrasse 457 99 04 67
Zerbin Orlando (Hofm.) Tischler Hofstrasse 19 83 66 87	Zerbin Orlando (Hofm.) Tischler Hofstrasse 19 83 66 87	Bachmann Ernst Hofstrasse 19 99 07 18	Huber Hansradl Maschl. Hofstrasse 457 99 04 67
Zerbin Orlando (Hofm.) Tischler Hofstrasse 19 83 66 87	Zerbin Orlando (Hofm.) Tischler Hofstrasse 19 83 66 87	Bachmann Ernst Hofstrasse 19 99 07 18	Huber Hansradl Maschl. Hofstrasse 457 99 04 67
Zerbin Orlando (Hofm.) Tischler Hofstrasse 19 83 66 87	Zerbin Orlando (Hofm.) Tischler Hofstrasse 19 83 66 87	Bachmann Ernst Hofstrasse 19 99 07 18	Huber Hansradl Maschl. Hofstrasse 457 99 04 67
Zerbin Orlando (Hofm.) Tischler Hofstrasse 19 83 66 87	Zerbin Orlando (Hofm.) Tischler Hofstrasse 19 83 66 87	Bachmann Ernst Hofstrasse 19 99 07 18	Huber Hansradl Maschl. Hofstrasse 457 99 04 67
Zerbin Orlando (Hofm.) Tischler Hofstrasse 19 83 66 87	Zerbin Orlando (Hofm.) Tischler Hofstrasse 19 83 66 87	Bachmann Ernst Hofstrasse 19 99 07 18	Huber Hansradl Maschl. Hofstrasse 457 99 04 67
Zerbin Orlando (Hofm.) Tischler Hofstrasse 19 83 66 87	Zerbin Orlando (Hofm.) Tischler Hofstrasse 19 83 66 87	Bachmann Ernst Hofstrasse 19 99 07 18	Huber Hansradl Maschl. Hofstrasse 457 99 04 67
Zerbin Orlando (Hofm.) Tischler Hofstrasse 19 83 66 87	Zerbin Orlando (Hofm.) Tischler Hofstrasse 19 83 66 87	Bachmann Ernst Hofstrasse 19 99 07 18	Huber Hansradl Maschl. Hofstrasse 457 99 04 67
Zerbin Orlando (Hofm.) Tischler Hofstrasse 19 83 66 87	Zerbin Orlando (Hofm.) Tischler Hofstrasse 19 83 66 87	Bachmann Ernst Hofstrasse 19 99 07 18	Huber Hansradl Maschl. Hofstrasse 457 99 04 67
Zerbin Orlando (Hofm.) Tischler Hofstrasse 19 83 66 87	Zerbin Orlando (Hofm.) Tischler Hofstrasse 19 83 66 87	Bachmann Ernst Hofstrasse 19 99 07 18	Huber Hansradl Maschl. Hofstrasse 457 99 04 67
Zerbin Orlando (Hofm.) Tischler Hofstrasse 19 83 66 87	Zerbin Orlando (Hofm.) Tischler Hofstrasse 19 83 66 87	Bachmann Ernst Hofstrasse 19 99 07 18	Huber Hansradl Maschl. Hofstrasse 457 99 04 67
Zerbin Orlando (Hofm.) Tischler Hofstrasse 19 83 66 87	Zerbin Orlando (Hofm.) Tischler Hofstrasse 19 83 66 87	Bachmann Ernst Hofstrasse 19 99 07 18	Huber Hansradl Maschl. Hofstrasse 457 99 04 67
Zerbin Orlando (Hofm.) Tischler Hofstrasse 19 83 66 87	Zerbin Orlando (Hofm.) Tischler Hofstrasse 19 83 66 87	Bachmann Ernst Hofstrasse 19 99 07 18	Huber Hansradl Maschl. Hofstrasse 457 99 04 67
Zerbin Orlando (Hofm.) Tischler Hofstrasse 19 83 66 87	Zerbin Orlando (Hofm.) Tischler Hofstrasse 19 83 66 87	Bachmann Ernst Hofstrasse 19 99 07 18	Huber Hansradl Maschl. Hofstrasse 457 99 04 67
Zerbin Orlando (Hofm.) Tischler Hofstrasse 19 83 66 87	Zerbin Orlando (Hofm.) Tischler Hofstrasse 19 83 66 87	Bachmann Ernst Hofstrasse 19 99 07 18	Huber Hansradl Maschl. Hofstrasse 457 99 04 67
Zerbin Orlando (Hofm.) Tischler Hofstrasse 19 83 66 87	Zerbin Orlando (Hofm.) Tischler Hofstrasse 19 83 66 87	Bachmann Ernst Hofstrasse 19 99 07 18	Huber Hansradl Maschl. Hofstrasse 457 99 04 67
Zerbin Orlando (Hofm.) Tischler Hofstrasse 19 83 66 87	Zerbin Orlando (Hofm.) Tischler Hofstrasse 19 83 66 87	Bachmann Ernst Hofstrasse 19 99 07 18	Huber Hansradl Maschl. Hofstrasse 457 99 04 67
Zerbin Orlando (Hofm.) Tischler Hofstrasse 19 83 66 87	Zerbin Orlando (Hofm.) Tischler Hofstrasse 19 83 66 87	Bachmann Ernst Hofstrasse 19 99 07 18	Huber Hansradl Maschl. Hofstrasse 457 99 04 67
Zerbin Orlando (Hofm.) Tischler Hofstrasse 19 83 66 87	Zerbin Orlando (Hofm.) Tischler Hofstrasse 19 83 66 87	Bachmann Ernst Hofstr	