

Objektyp: **Advertising**

Zeitschrift: **Wasser- und Energiewirtschaft = Cours d'eau et énergie**

Band (Jahr): **63 (1971)**

Heft 5-6

PDF erstellt am: **30.06.2024**

Nutzungsbedingungen

Die ETH-Bibliothek ist Anbieterin der digitalisierten Zeitschriften. Sie besitzt keine Urheberrechte an den Inhalten der Zeitschriften. Die Rechte liegen in der Regel bei den Herausgebern. Die auf der Plattform e-periodica veröffentlichten Dokumente stehen für nicht-kommerzielle Zwecke in Lehre und Forschung sowie für die private Nutzung frei zur Verfügung. Einzelne Dateien oder Ausdrucke aus diesem Angebot können zusammen mit diesen Nutzungsbedingungen und den korrekten Herkunftsbezeichnungen weitergegeben werden. Das Veröffentlichen von Bildern in Print- und Online-Publikationen ist nur mit vorheriger Genehmigung der Rechteinhaber erlaubt. Die systematische Speicherung von Teilen des elektronischen Angebots auf anderen Servern bedarf ebenfalls des schriftlichen Einverständnisses der Rechteinhaber.

Haftungsausschluss

Alle Angaben erfolgen ohne Gewähr für Vollständigkeit oder Richtigkeit. Es wird keine Haftung übernommen für Schäden durch die Verwendung von Informationen aus diesem Online-Angebot oder durch das Fehlen von Informationen. Dies gilt auch für Inhalte Dritter, die über dieses Angebot zugänglich sind.

Greifen Sie zum Kunststoff- Mantel

wenn es die
Umstände
erfordern.

Rohre, die in aggressive oder steinige Böden verlegt werden, erfordern einen besondern Schutz. Der Kunststoffmantel schützt das Stahlrohr vor Korrosion. Selbst unter extremen Bedingungen.

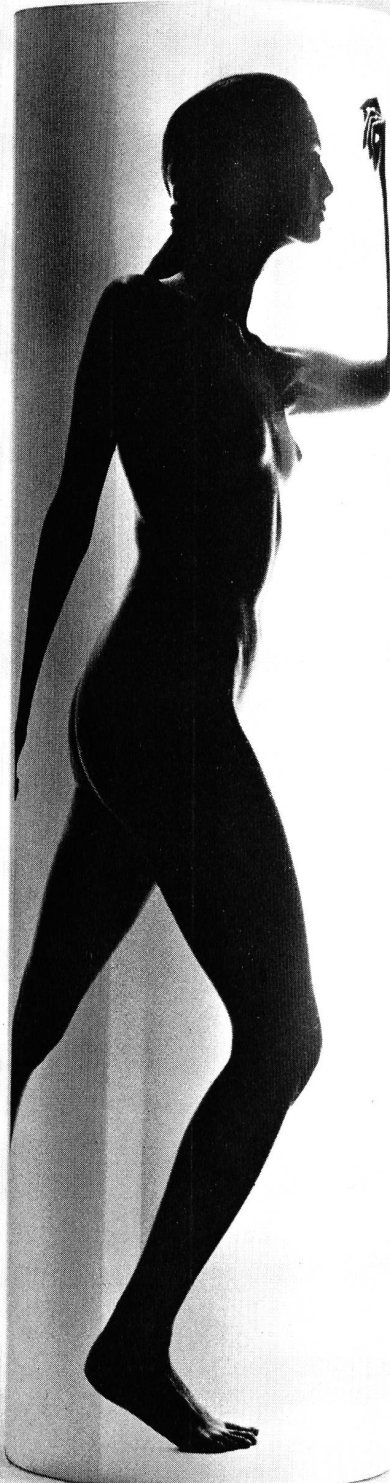
Bei den ROMAG-Stahlrohren erfolgt das Aufbringen des PE-Kunststoffmantels nach dem Sinterverfahren. Strenge Kontrollen im eigenen Isolierwerk garantieren gleichbleibende Schichtdicke, Porenfreiheit und Haftfestigkeit.

Die kunststoffummantelten ROMAG-Stahlrohre vereinen die Vorteile von zwei Werkstoffen in *einem* Rohr. Stahl ist elastisch, bruchstark und schweißbar. Der Kunststoffmantel schützt es vor Korrosion.

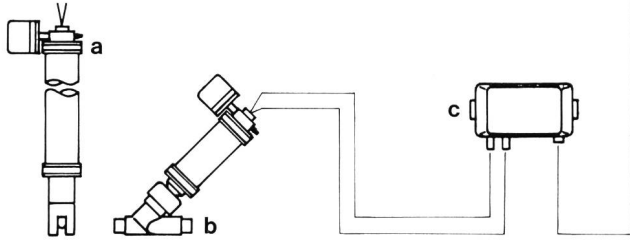
Wenn Sie Rohre brauchen, die Sie verlegen und vergessen können, dann:

**Romag
Stahlrohre
mit dem
PE-Kunststoffmantel.**

ROMAG Röhren- und Maschinen AG 3186 Düringen Tel. 037 43 14 21
Verkaufsdirektion: 8008 Zürich Seefeldstrasse 45 Tel. 01 47 07 30



pH Industrie-Anlagen
Installations Industrielles



- a Tauch-Messwertgeber
- b Durchfluss-Messwertgeber
- c Vorverstärker
- d Messzusatz

- voll transistorisiert
- hochohmiger Verstärkerteil in der Anschlussdose, d. h. Entfernung der Schalttafel kann beliebig sein, Spezialkabel zwischen Messstelle und Schalttafel entfällt
- einheitlicher Stromausgang, 0—20 mA, d. h. alle üblichen Zusatzgeräte wie Anzeigeinstrumente, Registriergeräte, Regler usw. können direkt angeschlossen werden
- entsprechen den neuesten Normvorschriften

Analoge Anlagen liefern wir auch für Leitfähigkeitsmessungen

Möchten Sie mehr über SEIBOLD-Industrieanlagen wissen?

- unser technischer Verkauf hilft Ihnen gerne weiter
- oder verlangen Sie Unterlagen und Fragebogen für unverbindliche Projektierungsvorschläge



Unser bisheriger

Leiter der Abteilung Leitungsbau

soll mit neuen Aufgaben betraut werden. Wir suchen deshalb einen Nachfolger, der als selbständiger Abteilungschef den Leitungsbau und -unterhalt, die Arbeitsvorbereitung sowie die Material- und Lagerbewirtschaftung zu führen hat.

Ideale Voraussetzungen für die Bewältigung dieser vielseitigen Aufgaben könnte ein Tiefbaufachmann mit Erfahrung im Rohrleitungsbau mitbringen. Besonders wenn er Organisations-talent und Geschick in der Führung von Mitarbeitern besitzt.

Alles weitere besprechen wir gerne anlässlich einer persönlichen Kontaktnahme. Telefonische oder schriftliche Anmeldungen sind erbeten an

Wasserversorgung der Stadt Zürich

Postfach, 8023 Zürich

Telefon 051 / 25 08 55, intern 2537 (Herr Näf)



Krananlagen bis 150 t Tragkraft
Standard- oder
Spezialausführungen
Ein- oder Zweiträger
mit den bewährten
Brun-Hebezeugen

Baumaschinen
Krananlagen
Hebezeuge, Ketten
Feuerwehrgeräte

Brun + Cie AG
Maschinenfabrik
6244 Nebikon LU
Tel. 062 86 16 12

8032 Zürich, Forchstr. 84, 051 53 67 30

busag clichés

im Dienste
erfolgreicher
Werbung!

2019er



1100—2800 m, der beliebte Ferienort auf der Sonnenterrasse über dem Vorderreintal.

Die prächtige Alpenflora, der idyllische Caumasee, bunte urwüchsige Tannenzwälder, ein ausgedehntes Wanderwegnetz, das einzigartige «Skikarusell» mit Abfahrten jeden Schwierigkeitsgrades und gut präparierte Langlaufloipen garantieren für

Gesundheit, Sport, Erholung und Ruhe zu allen vier Jahreszeiten

Neu: Vita-Parcours — Reitwege — Kongress-Saal mit Simultan-Uebersetzungsanlage — Sonnenbräunungsanlage — Fechtpisten — Fitness-Kurse — Tennishalle — Gästekindergarten

Ausflugsmöglichkeiten mit Bergbahnen und Postautos

Hotels, Pensionen, Chalets, Ferienwohnungen und Progymnasium
Auskunft und Prospekte durch

FLIMS

Verkehrsverein Flims
7018 Flims-Waldhaus, Tel. 081 39 10 22/23

Neuere Separatdrucke aus «Wasser- und Energiewirtschaft»

| | |
|---|----------|
| Die Verunreinigung von Linth und Limmat. Bericht über die chemischen Untersuchungen vom 11./12. März 1959. E. Märki Nr. 10, 1961 | Fr. 2.— |
| Die Verunreinigung der Reuss zwischen Luzern und der Mündung in die Aare. K. H. Eschmann. Nr. 6, 1963 | Fr. 3.50 |
| L'aménagement hydro-électrique de Schiffenen. L. Piller, H. Gicot, R. Oberle. Nr. 8, 1963 | Fr. 2.— |
| Aménagement de la Dranse d'Entremont. Ph. Béguin et J.-R. Jeanneret. Nr. 8, 1963 | Fr. 2.— |
| Der Vollausbau des Kraftwerks Rüchlig. H. K. Walter, H. Hch. Hauser, H. Gerber. Nr. 4, 1965 | Fr. 4.50 |
| Asphaltdichtungen bei Erdämmen. Beispiele und Erfahrungen von ausländischen und norwegischen Dämmen. B. Kjaernsli und I. Torblaa, aus dem Norwegischen übersetzt von M. A. Gautschi. Nr. 10, 1965 | Fr. 2.— |
| Fernmessung von Durchfluss und Fernzählung der Totalwassermenge. D. Reyss-Brion. Nr. 10, 1965 | Fr. 1.— |
| Kritische grundsätzliche Gedanken über den bundesrätlichen Schiffsverkehrsbericht. R. Müller Nr. 10, 1965 | Fr. 2.— |
| L'aménagement hydroélectrique de la «Verzasca SA». A. Emma. Nr. 12, 1965 | Fr. 3.— |
| Biologisch-chemische Möglichkeiten zur Sanierung des Bodensees. H. Liebmann. Nr. 1/2, 1966 | Fr. 2.50 |
| Die Verunreinigung der Sihl. Bericht über die limnologischen Untersuchungen vom 5./6. Oktober 1965. K. H. Eschmann. Nr. 3, 1966 | Fr. 3.50 |
| Die schweizerischen hydrologischen Testgebiete. E. Walser Nr. 8/9, 1966 | Fr. 1.50 |
| Der Umbau des Kraftwerkes Aue in Baden. D. Vischer und A. Scherer. Nr. 1, 1967 | Fr. 2.50 |
| Methode zur Bestimmung von Abflussmengen in Fluss-Strecken mit veränderlichem Rückstau. M. Fischer. Nr. 3, 1967 | Fr. 1.50 |
| L'aménagement hydro-électrique franco-suisse d'Emosson. Les Ingénieurs Mandataires des Usines Hydro-Electriques d'Emosson SA Nr. 4, 1967 | Fr. 5.50 |
| Niederschlags- und Abflussverhältnisse im Engadin. E. Walser. Nr. 6/7, 1967 | Fr. 2.50 |
| Die Engadiner Kraftwerke. Geschichtlicher Rückblick auf die Entstehung der Engadiner Kraftwerke. M. Philippin, Nr. 6/7, 1967 | Fr. 2.50 |
| Die Engadiner Kraftwerke: Talsperre Punt dal Gall, Dr. B. Gilg. Stollenbauprobleme, J. Schönenberger. Nr. 6/7 1967 | Fr. 4.— |
| Notizen zur Kultur des Engadins. J. C. Arquint. Nr. 6/7, 1967 | Fr. 3.— |
| Beitrag zur Entwicklung von Kavernenbauten. H. Lüthi und H. Fankhauser. Nr. 8/9, 1967 | Fr. 5.50 |
| Die Verunreinigung des Rheins von seinen Quellen bis zum Bodensee. Bericht über die chemischen Untersuchungen vom 22./24. Februar und 9./10. November 1965. Dr. E. Märki. Nr. 12 1967 | Fr. 4.50 |
| Probleme der Trinkwasserversorgung in der Nordwestschweiz. W. Hunzinger. Nr. 3 1968 | Fr. 2.50 |
| Algenräumung in Seen und auf gestauten Flüssen. L. Kranich, Nr. 4/5, 1968 | Fr. 1.50 |
| Die neuere Entwicklung und der derzeitige Zustand der schweizerisch-italienischen Grenzgewässer. O. Jaag und E. Märki. Nr. 4/5, 1968 | Fr. 3.50 |
| Die Anlagen der Azienda Elettrica Ticinese. L. Sciaroni. Nr. 7/8, 1968 | Fr. 1.— |
| Das Kraftwerk Giumaglio. G. B. Pedrazzini. Nr. 7/8, 1968 | Fr. 1.— |
| Problemi derivanti dalle oscillazioni massime e minime dei livelli del Lago Maggiore. A. Rima. Nr. 7/8, 1968 | Fr. 2.50 |
| Die Abflussverhältnisse der Aargauischen Gewässer. E. Walser. Nr. 9/10, 1968 | Fr. 1.— |
| Die Grundwasservorkommen des Kantons Aargau. H. Jäckli. Vom Schlamm-sammler zum umfassenden Gewässerschutz. E. Märki. Wasserversorgung und generelle Planung für die regionale Wasser-Beschaffung und -Verteilung im Kanton Aargau. P. Probst. Nr. 9/10, 1968 | Fr. 5.50 |
| Das Atomkraftwerk Mühleberg der BKW und sein gegenwärtiger Bauzustand. A. Schreiber. Nr. 1, 1969 | Fr. 3.— |
| Die II. Juragewässerkorrektion nach sieben Jahren Bauzeit — La IIe Correction des eaux du Jura, après sept années de travaux. R. Müller. Nr. 7/8 1969 | Fr. 3.— |
| Das Aare-Kraftwerk Flumenthal. D. Vischer, P. Fischer. Nr. 7/8 1969 | Fr. 3.— |
| Anpassung der Meliorationen zwischen Grenchen und Solothurn. H. Nater. Nr. 7/8 1969 | Fr. 2.50 |
| Die ergiebigen Niederschläge und das Hochwasser vom September 1968 auf der Alpennordseite der Schweiz — Les précipitations abondantes et la crue de septembre 1968 sur le versant nord des Alpes. H. W. Courvoisier, R. Guenin. Nr. 7/8 1969 | Fr. 2.50 |
| Der vierte Kongress der Internationalen Vereinigung für Wasser- und Abwasserforschung (IAWPR). O. Jaag. Pro Aqua 1969 — Wasser, Luft, Müll. E. Märki. Vierter Internationaler Kongress der Internat. Arbeitsgemeinschaft für Müllforschung (IAM) Basel 1969. A. Th. Gross. Nr. 9/10 1969 | Fr. 6.— |
| Gedanken zu einer umfassenden Wasserwirtschaft. E. Trüb. Nr. 11 1969 | Fr. 3.— |
| Archäologische Entdeckungen im Rahmen der 2. Juragewässerkorrektion. H. Schwab. Nr. 11 1969 | Fr. 2.50 |
| Die Bewältigung des Geschwemmels in Flusskraftwerken. D. Vischer und M. Gysel. Nr. 12 1969 | Fr. 2.50 |
| Die Mosel als moderne Wasserstrasse. G. A. Töndury. Nr. 1/2 1970 | Fr. 2.50 |
| Die Abwassersanierung der Region Baden. Die Lösung einer interkommunalen Aufgabe am Beispiel des abwassertechnischen Zusammenschlusses von sechs Gemeinden des aargauischen Limmat-tales. K. Suter. Nr. 3 1970 | Fr. 2.— |
| Abflussformen beim Abbau der Schneedecke. J. Martinec. Nr. 4 1970 | Fr. 2.— |
| Die künftige Rolle der hydraulischen Speicherkraftwerke und die Möglichkeit ihrer Nutzungssteigerung (Erhöhung von Staumauern). A. Ruttner. Nr. 4 1970 | Fr. 1.50 |
| Das Problem des Rechengutes bei Flusskraftwerken. Verband Aare-Rheinwerke. Nr. 5 1970 | Fr. 2.50 |
| Kraftwerkbau am Vorderrhein. Zur Geologie des Vorderrheintales. E. Weber, H. Grossmann, J. Leuenberger, B. Bretscher, Chr. Venzin, W. Schneider (farbige geologische Karte Vorderrhein-tal, Lagepläne und Querschnitte KVR). WEW 7/8 1970 | Fr. 8.— |
| Der Wasserbau: gestern, heute und morgen. Abschiedsvorlesung von Prof. G. Schnitter. Nr. 10, 1970 | Fr. 2.50 |
| Entwicklung der VAWE an der ETH in den Jahren 1953 bis 1970. Th. Dracos, Die Abteilung für Wasserbau, P. Kasser, Die Abteilung für Hydrologie und Glaziologie. Nr. 10, 1970 | Fr. 2.50 |
| Die Abteilung für Hydrologie und Glaziologie / VAWE-ETH. P. Kasser. Nr. 10, 1970 | Fr. 1.50 |
| Anwendungsmöglichkeiten von elektronischen Datenverarbeitungsanlagen bei Laufwasserkraftwerken; am Beispiel des Projektes der Rheinkraftwerk Albruck-Dogern AG. L. Kranich | Fr. 2.50 |
| 1970 erschienene Sonderhefte: | |
| Swiss Dam Technique/Schweizerische Talsperrentechnik/Technique Suisse des Barrages | Fr. 20.— |
| Speicherseen der Alpen/Bassins d'accumulation des Alpes | Fr. 25.— |

Wir sind eine
Spezialfirma
für Korrosions- und
Oberflächenschutz,
Isolationen
im Gewässerschutz
und empfehlen uns
bestens für die
Ausführung von



- **Sandstrahlreinigung**
- **Spritzmetallisierung**
- Schutzanstriche
- Kunststoff-Beschichtungen
- Tankisolationen
- Tankkeller-Auskleidungen
- Fugen-Abdichtungen

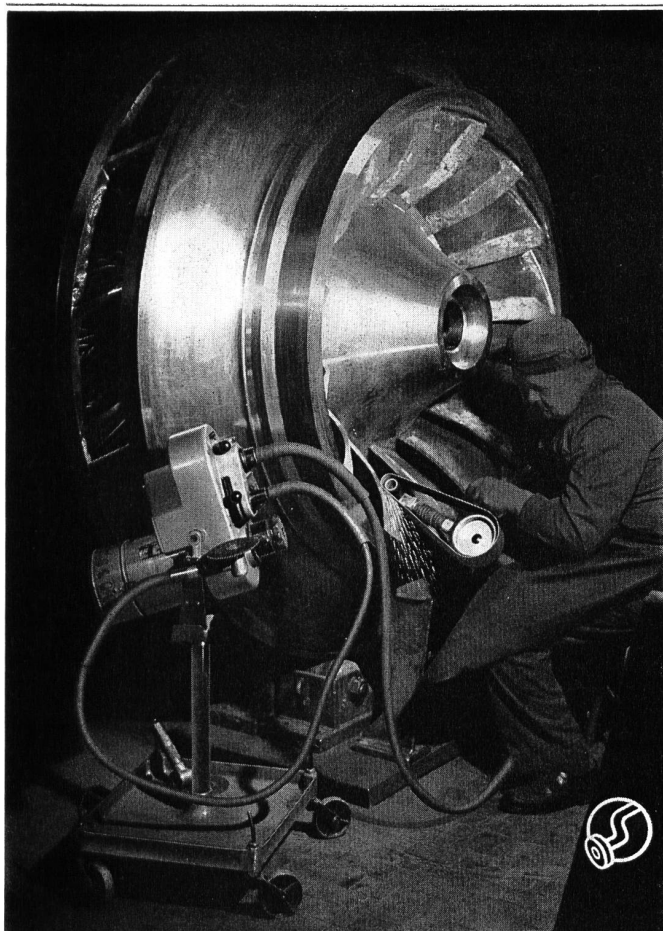
Beratungen

in allen Fragen des Korrosions- und Oberflächenschutzes.
Alle Arbeiten führen wir in unserem modernsten Werk oder auf Montage aus.



SCHRÖCKEL OBERFLÄCHENSCHUTZ AG ELGG

Telefon 052 47 29 21—24



ROTOVAR **1000-40000 U/min**

stufenlose

Fräs-, Schleif- und Poliermaschine
mit 2 biegsamen Wellen für

Turbinen- Revisionen

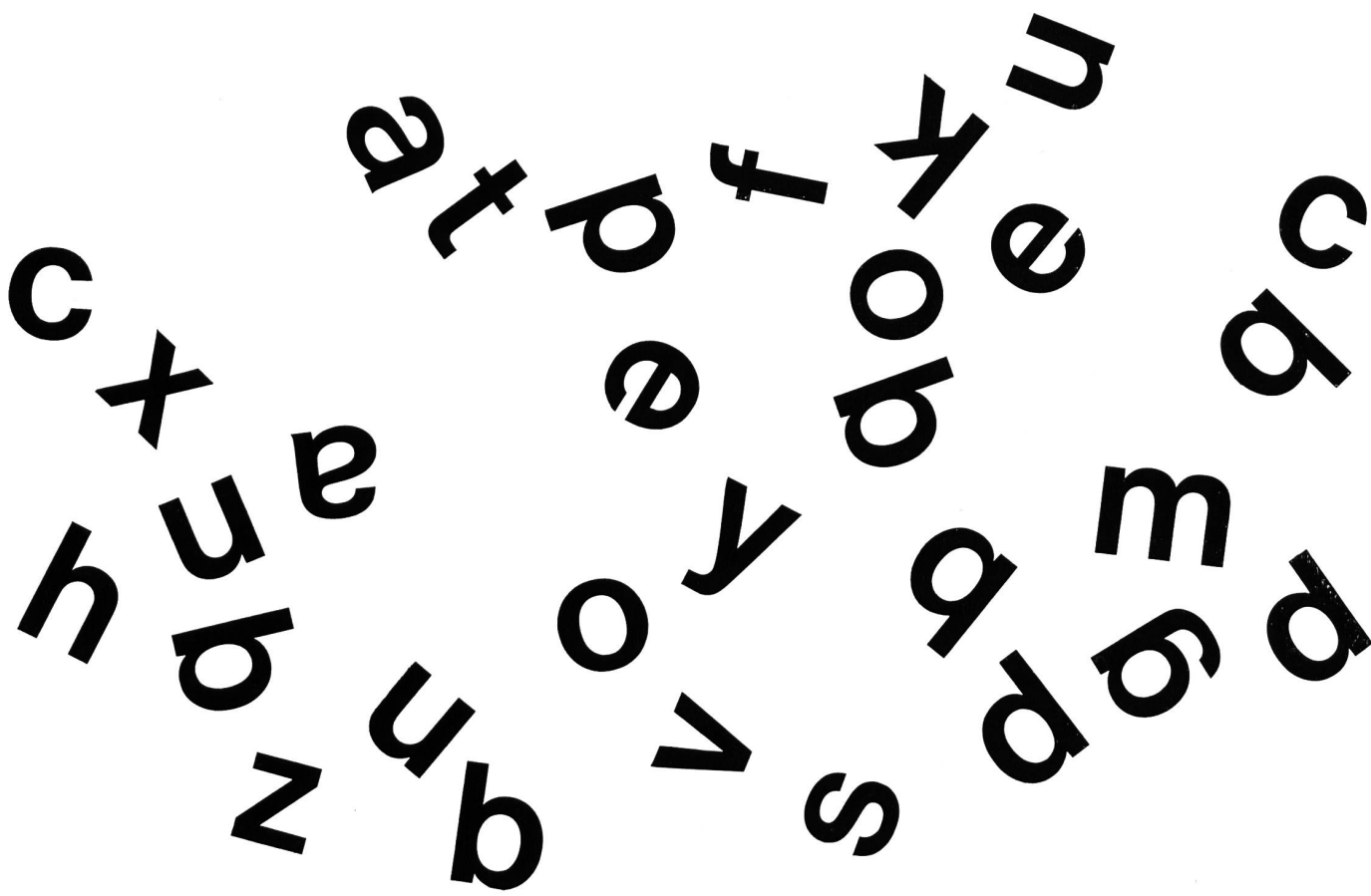
und andere Arbeiten

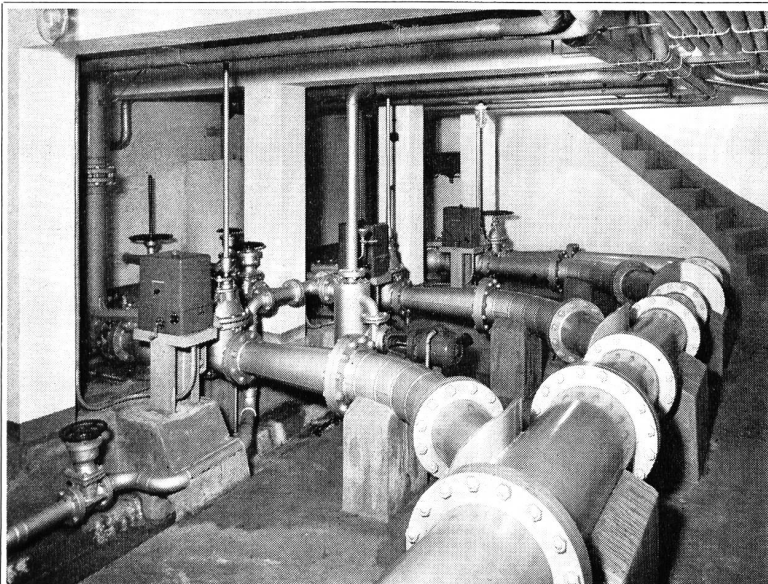
Verlangen Sie Angebot oder unverbindliche
Vorführung vom Hersteller

OTTO SUHNER AG. Brugg

Tel. (056) 414 22







PUMPEN MASCHINEN

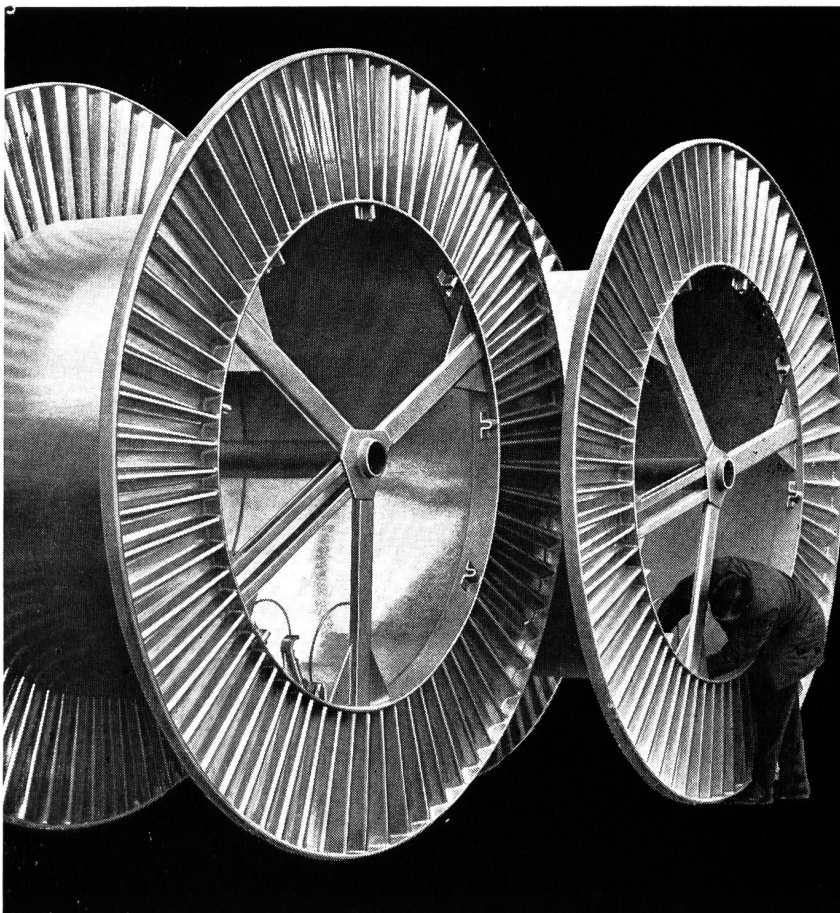
diebold

liefert nicht nur Pumpen für
Trinkwasser, Brauchwasser,
Schmutzwasser, Fäkalien usw.
Diebold baut auch ganze
Anlagen.

Lassen Sie sich durch
unsere Spezialisten beraten

Gebr. Diebold AG Pumpenbau CH-5400 Baden

Telefon (056) 2 56 77



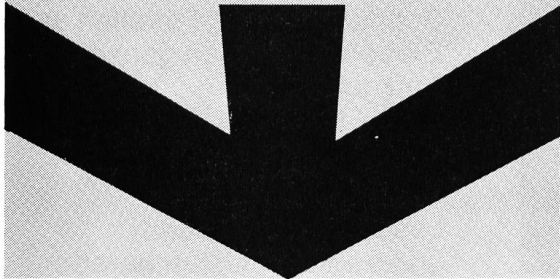
**Stahlrollen
cable reels**

LANZ

**HERMANN LANZ AG
CH-4853 MURGENTHAL
SCHWEIZ**

Telefon 063-925 25 Telex 68305 lanz ch

Notiz für Pro Aqua Besucher



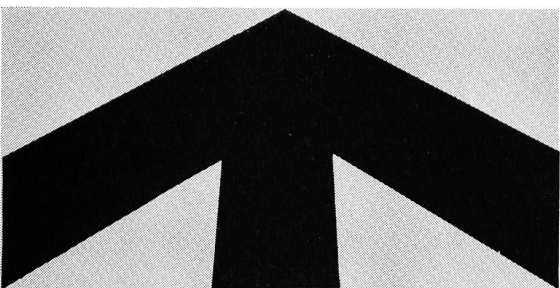
Ist noch genügend Wasser im Reservoir? Die genaue Kenntnis des Reservoirstandes ist eine wichtige Information in Wasserversorgungsanlagen. Ebenso wichtig sind aber auch Angaben über:

**Totalverbrauch, Zonenverbrauch,
Wasserbezug, Wasserabgabe,
Pumpfördermenge.**

Alle diese Angaben ermöglichen eine rationelle Betriebsführung, erleichtern die Überwachung und geben wichtige Hinweise bei der Suche nach Wasserverlusten.

Rittmeyer hat für die Verbrauchsermittlung neue Systeme und Geräte entwickelt, von der einfachen Ausführung mit Zahlenanzeige bis zur Grossanlage, ausgerüstet mit einem Drucker, der jeden Tag automatisch das Mengenprotokoll aufschreibt. Was Ihnen noch zu schreiben bleibt ist einzig eine Notiz in Ihrem Terminkalender: 8.-12. Juni, Pro Aqua, Rittmeyer Stand 344 besuchen. Wir freuen uns auf Ihren Besuch.

Franz Rittmeyer AG 6300 Zug 2, Schweiz



**Basel, 8.-12. Juni 71
Halle 3
Stand 344**

Gesucht wird
gebrauchte, gut erhaltene

Kondensationsdampf- Turbine

10 MW, möglichst Fabrikat
Stal-Ljungström

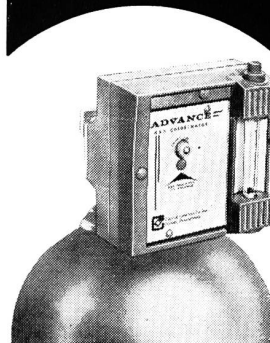
Angebote an
Eisenwerk Annahütte,
D-8229 Hammerau

ADVANCE

Das neue, betriebssichere Chlorgas-Dosiergerät

Die grundlegende Neuerung besteht darin, dass das Dosiergerät direkt auf die Gasflasche montiert wird, und dass das ganze System von der Impfstelle bis zur Gasflasche unter Vakuum steht.

Die wichtigsten Vorteile dieser Anordnung sind:



- **grosse Betriebs-sicherheit;** Austritt von Chlorgas oder Chlor / Wasser-Gemisch unmöglich.
- **billige Installationen;** die Verbindung zwischen Impfstelle und Gerät wird mit billigem Polyäthylenschlauch hergestellt.
- **jederzeitige, sofortige Inbetriebnahme möglich,** auch während der kalten Jahreszeit, da Gerät und Verbindungsleitungen nicht aufgeheizt werden müssen.

Alleinvertretung für die Schweiz:

Hans G. Forrer & Co.
8702 Zollikon-Zürich
Goldhaldenstrasse 25
Tel. 051 65 82 92

Alleinvertretung für Deutschland:

Hans G. Forrer & Co.
4 Düsseldorf
Schützenstrasse 6
Tel. 36 21 44

Internationale
Fachmesse für
Umweltschutz

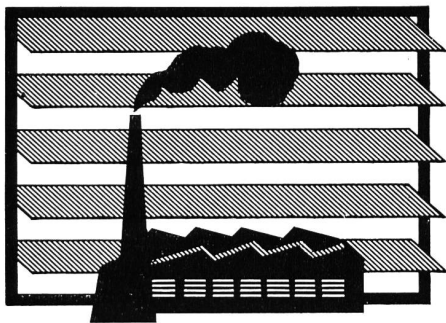
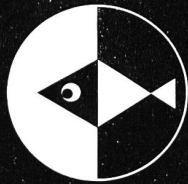
Wasser
Abwasser
Müll
Luft
Lärm

Fachtagungen
über:
Lärmbekämpfung
Lufthygiene
Kosten in der
Wasserwirtschaft

8.-12. Juni 1971
Basel/Schweiz

Auskünfte:
Sekretariat pro aqua – pro vita
CH-4000 Basel 21/Schweiz
Tel. 061/32 38 50 Telex 62 685 fairs ch

**pro
aqua
pro
vita**



LAMEGO -Lüfter

Robuste Konstruktion
Eloxierte Aluminiumprofile
Lamellen aus Glas
Zugfreie Lüftung
Regulierung nach Bedarf
Keine vorstehenden Fensterflügel
Lüftung auch bei Regen möglich
Beratung, Offerten und Referenzen durch



GRÜNINGER
OLTEN + DIETIKON ZH

Aarburgstrasse 105
Aarburgerstrasse 105

Allmendstrasse 27
Telephon 01/88 34 06

SIMON- Hebebühnen



Die dreidimensionale Beweglichkeit macht die Simon-Hydraulik-Plattform zum idealen Arbeitsgerät für

- Fassadenreinigung
- Gebäude-Unterhalt
- Montagearbeiten
- Wartung von Beleuchtungsanlagen
- Brandbekämpfung und Rettungsdienst und für vieles andere mehr.

Die Simon-Hebebühnen lassen sich vom Drehtisch oder vom Arbeitskorb aus sicher, leicht und schnell bedienen. Als Trägerfahrzeug eignen sich Lastwagen, Elektrokarren, Anhänger usw. Simon-Hebebühnen sind zu Tausenden in aller Welt im Einsatz. Auch in der Schweiz. Verlangen Sie Referenzen und eine sachkundige Beratung durch unsere erfahrenen Spezialisten.

| Modell | Arbeitshöhe | Nutzlast im Korb |
|--------|-------------|------------------|
| LH.28 | 8,5m | 170 kg |
| U.35 | 10,7m | 200 kg |
| U.40 | 12,0m | 160 kg |
| D.40 | 12,2m | 350 kg |
| D.50 | 15,2m | 230 kg |
| D.56 | 17,1m | 170 kg |
| S.70 | 21,3m | 510 kg |
| S.85 | 26,0m | 365 kg |

Robert Aebi

Robert Aebi AG
Uraniastrasse 31/33
8023 Zürich
Telefon 051/231750

ZEITSCHALTER **TIME SWITCHES**
INTERRUPTEURS **HORAIRES**
WALTER OHR AG 8125 Zollikerberg Tel. 01/636666



Weberei Walenstadt

Vinzenz Fäh Glarus

Mechanische Werkstatt und Stahlbau

Telefon 058 / 5 17 86

liefert

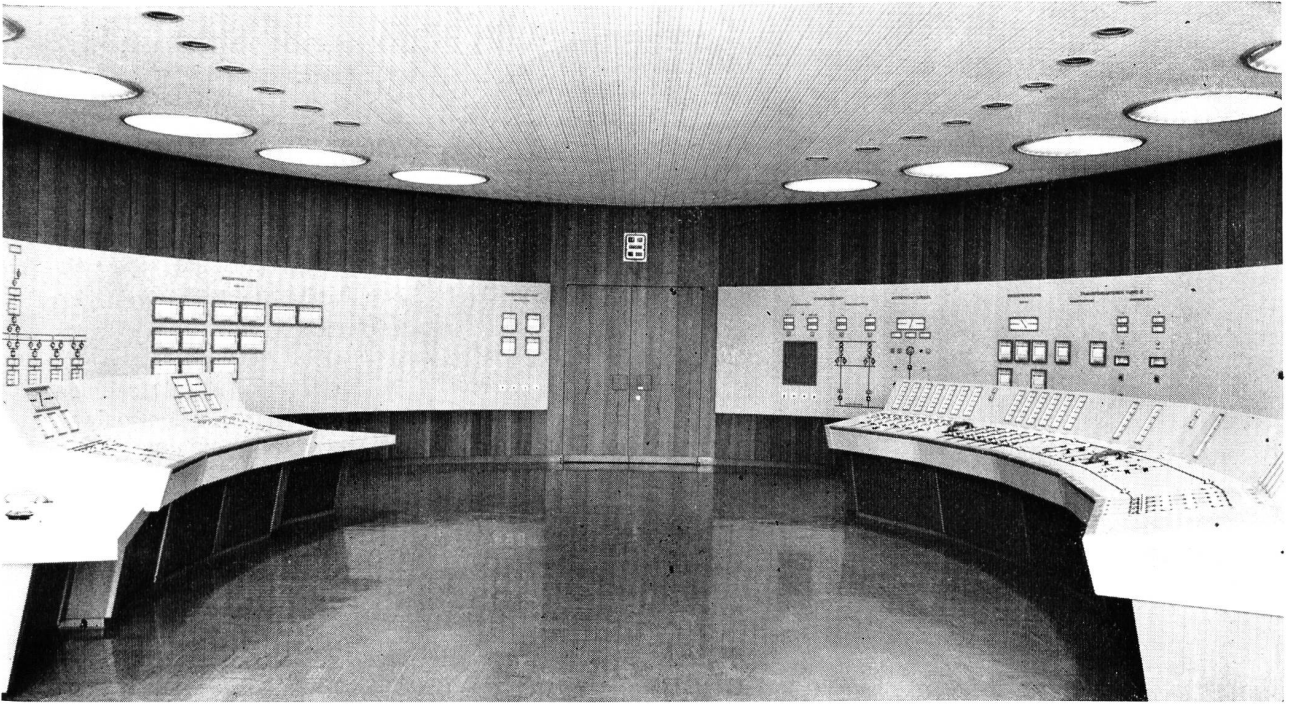
**Für Wasserversorgungen
 Für Pumpwerke
 Für Kläranlagen
 Für Kraftwerke**

**Automatische
 Rechenreinigungsmaschinen
 Fein- und Grobrechen
 in Spezialprofilen
 Schützen und Schieber
 in verschiedenen Ausführungen
 Dammbalken**

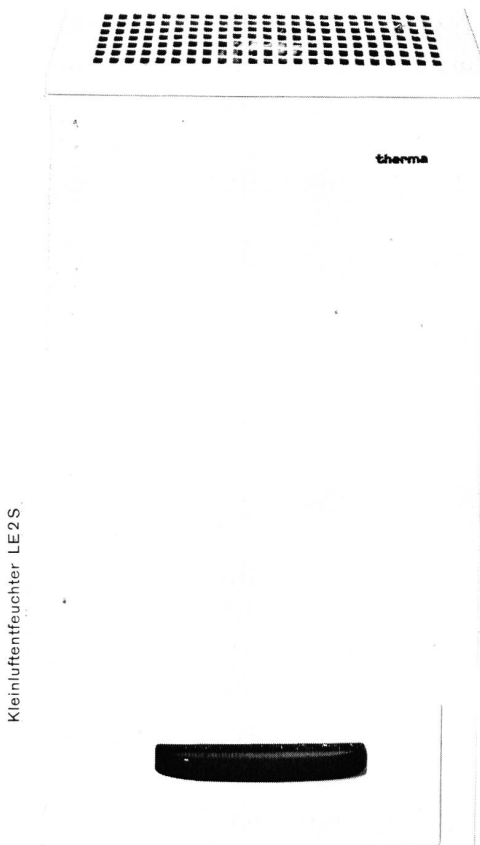
Filter-Tücher, Filter-Schläuche

MARKERT

2 Hamburg 26 · Hammer Landstraße 204 · Telefon: (0411) * 21 15 33 · Fernschreiber: 02 14938 · Telegr.: Markertsohn



ELECTRO-TABLEAUX BIEL-BIENNE



Therma-Luftkonditionierung

Zur Schaffung eines leistungssteigernden Klimas in Arbeitsräumen oder einer bestimmten Luftkondition in Laboratorien und Fabrikationsräumen stehen Ihnen Therma-Normtypen zur Verfügung. Die Vollklimatisierung umfasst Kühlung, Heizung, Entfeuchtung, Befeuchtung, Filtrierung. Für die reine Lufttrocknung bauen wir ebenfalls Normtypen und Grossanlagen zur Trockenhaltung und Entfeuchtung von Kellern, Lagerräumen, Archiven, Bibliotheken, Werkstätten, unterirdischen Magazinen, Maschinenräumen und Stollen, sowie für die Bautrocknung. Einzelapparate und ortsfeste Anlagen für alle Anwendungszwecke.

therma

Therma AG, Kältebüro, Postfach 8042 Zürich,
Hofwiesenstr. 141, Tel. 051 261606, Büros in Bern,
Basel, Lausanne und Genf

**Entrosten
Entkalken
Reinigung und
Korrosionsschutz an**

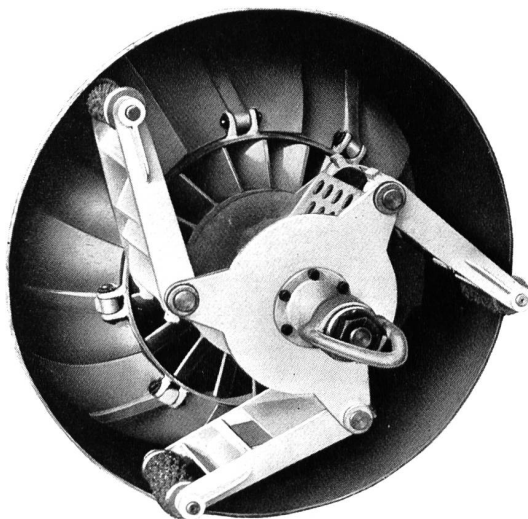
Druckleitungen
Kanalisationen
Wasserversorgungen
Druckschächten und
losen Rohren mit
patentierten Maschinen
System VON ARX

Spezialmaschinen zum
Abdichten undichter Rohre, von
ausen gesteuert via
Fernsehkamera

**Unser geschultes Fachpersonal wird auch Sie
zuverlässig und rasch bedienen**

ENTRAG AG CH-4450 SISSACH (Schweiz)

Spezialfirma für Entrostung und Korrosionsschutz
Telefon (061) 85 23 85 Telegramme: ENTRAG



Sandstrahlen
Metallspritzen
Rostschutzanstriche

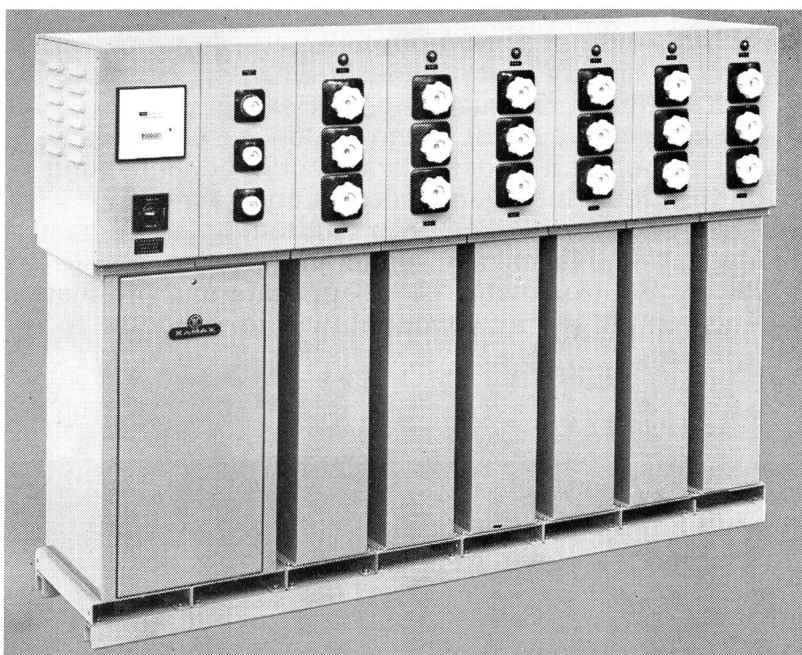
aller Konstruktionen
auf Baustellen und in
unserem Werk
organisierter
Abholdienst

VON ARX-TIGER-Maschine
◀ zum Ausfräsen der Rostwarzen
oder Kalkschichten



Xamax

Xamax AG
8050 Zürich Birchstr. 210
Tel. 051 / 46 64 84



Kondensatoren

Senken Sie Ihre Betriebsunkosten!
Mit Xamax-Leistungskondensatoren
können Sie die vom Elektrizitäts-
werk gelieferte und verrechnete
Blindenergie selbst erzeugen!
Unsere Abteilung Kondensatoren-
bau fabriziert komplette, automati-
sche Kompensationsanlagen in je-
der gewünschten Grösse.
Besonders möchten wir darauf hin-
weisen, dass die nach dem Bauka-
stensystem konstruierten Batterien
– für Blindleistungen bis 480 kVar –
eine raumsparende Unterbringung
gestatten, je nach den Platzverhält-
nissen Ihres Betriebes. Zusätzliche
Elemente lassen sich bei Erweite-
rungen mühelos aneinanderreihen
und elektrisch zusammenschalten.
Verlangen Sie unsere 32seitige Do-
kumentation «Wirkleistung - Schein-
leistung»!

Immer mehr

staatliche und private Institute entscheiden sich für KILLER-Elementbau. Die modernsten Laboreinrichtungen können mit Normelementen in bedeutend

kürzerer Zeit ausgeführt werden. Mehr als 20 Labors für Gewässerschutz und Kläranlagen sind von uns in den letzten Jahren gebaut worden.



KL 71 ☉

killer

J. Killer AG Laborbau 5300 Turgi
Telefon 056 / 3 11 88
Zweigbüro: Aebistrasse 92, 2500 Biel
Telefon 032 / 3 37 68

Schneckenpumpen



Schneckenpumpen zur Förderung von rohen Abwässern in Kläranlagen, Kollektoren, Entwässerungs- und Bewässerungsanlagen, etc.

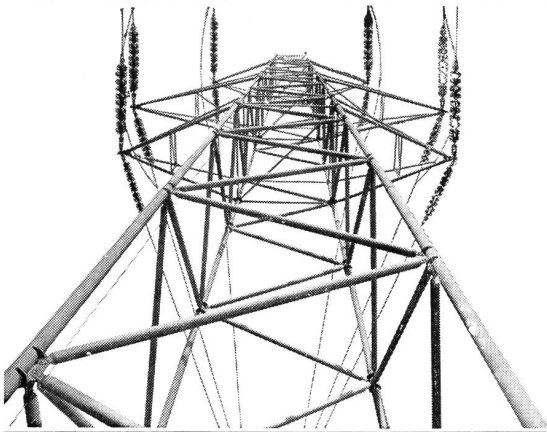
Ein in zahlreichen Anlagen bewährtes Produkt.

Lieferbar in Grössen zwischen 0,4 bis 3 m Ø für Förderhöhen bis 7 m in einer Stufe.

Wir beraten Sie gerne und unverbindlich.

**GIROUD
-OLMA**

Giroud-Olma AG
Maschinen- und Stahlbau
4600 Olten
Telefon 062 21 40 14



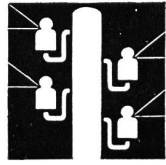
Installationen

Beratungen, Projektierungen für Stark- und Schwachstromanlagen, Telefonanlagen «Konzession A», Schaltanlagen

Leitungsbau

Hoch- und Niederspannung Transformatorstationen Baustromversorgungen Verkabelungen

8038 Zürich, Speerstrasse 19
Telefon 051 45 96 45



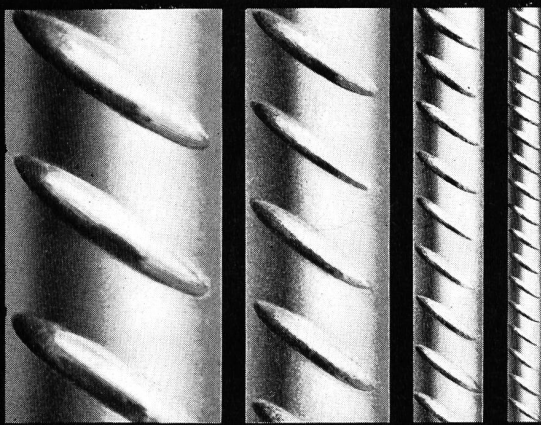
Kull+Co.

Seit Jahren sind die bautechnischen Vorteile von BOX \emptyset ULTRA bestens bekannt und unbestritten: Optimaler Verbund, Schweissbarkeit ohne Festigkeits-einbusse, höchste Brandsicherheit, grosse Material-zähigkeit und höchste Festigkeit.

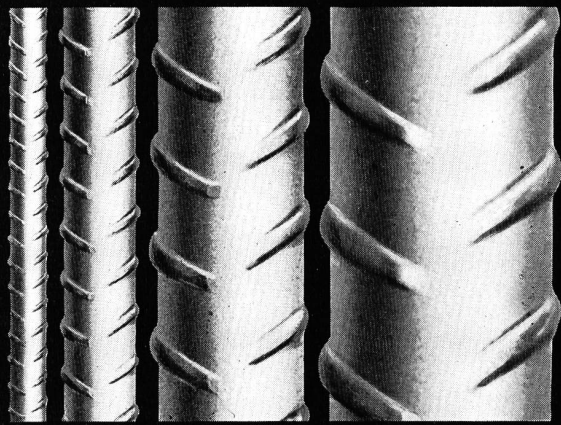
BOX \emptyset ULTRA

Monteforno-Ingenieure entwickeln weiter: BOX \emptyset ULTRA erfüllt heute nicht nur alle Erforder-nisse der SIA-Normen, sondern erlaubt bei gleichem Preis dank höchster Festigkeit wirtschaftlichere Kon-struktionen bei grösserer Sicherheit.

MONTEFORNO



P. Bloch



Monteforno, Stahl- und Walzwerke AG Bodio/TI

Gebrüder DARANI

Hauptsitz: Faido

Tel. 094 - 9 10 22 / 23 / 24

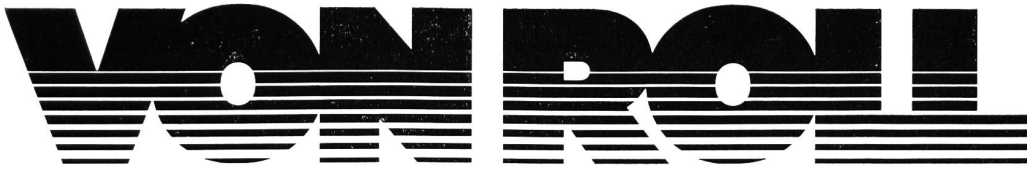
Werkplätze mit Bahnanschluss in
Bodio TI / Chamoson VS
Landquart GR / Littau LU

Ausführung jeglicher Arbeit
in kürzester Frist.



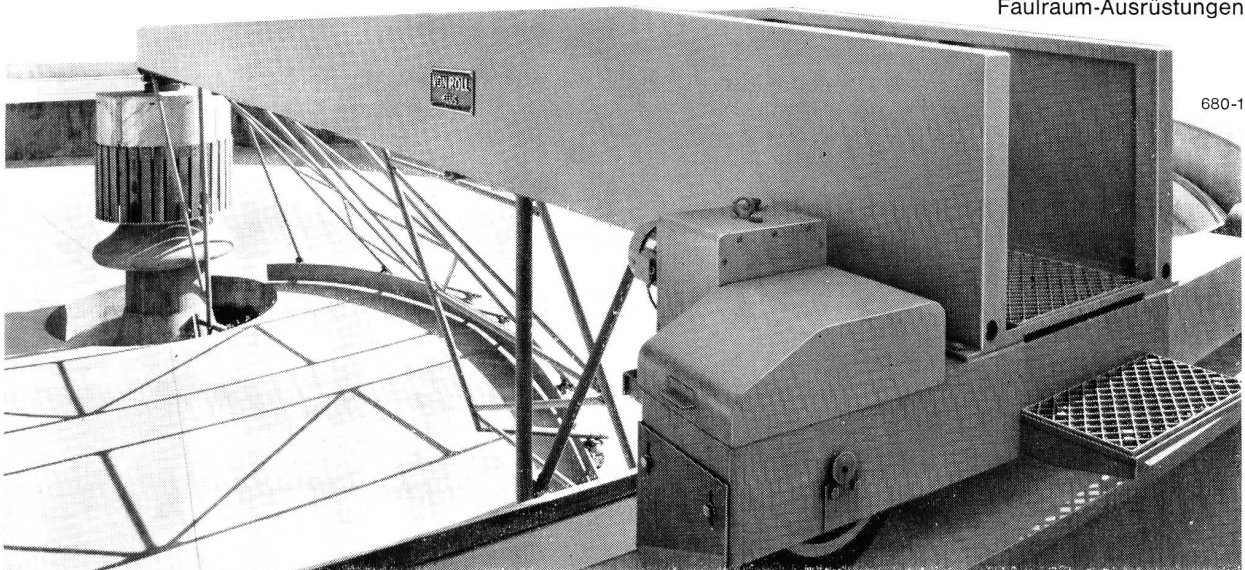
Technisch-industrielle Malerei

- Sandstrahlreinigung
- Spritzmetallisierung
- Mechanische und chemische Entrostungsarbeiten
- Revision von Anlagen und alten Druckleitungen mit bereits erprobten Systemen
- Isolierungen jeder Art von Holz und Beton mit Spezialverfahren



Greiferrechen
Schlammkratzer-
wagen
Kettenräumer
Sprinkler für Tropfkörper
Eindicker
Faulraum-Ausrüstungen

Ausrüstungen für die Abwasserreinigung



680-1

VON ROLL AG. Werk Klus, 4710 Klus, Telefon 062 713333

Rundräumer

Besuchen Sie uns an der Pro Aqua - Pro Vita in Basel, Halle 23, Stand 332



Wasserflächenreinigungs-Schiff

bestehend aus einem Feinrechen mit Rechenreinigungsmaschine, zusammen zwischen zwei motorisierten Schwimmkästen eingebaut. Dieses Reinigungsschiff dient dazu, jegliche Schwimmstoffe von der Wasseroberfläche von Gewässern, insbesondere Seen, Staugebieten usw. zu entfernen. Unter Schwimmstoffen verstehen sich: Algen, Schlamm, Schilf, Plastikmaterial, Flaschen, Holz und dgl.

Dieses Schiff kann ebenfalls mit einer Unterwasser-Mähmaschine sowie einer Vorrichtung zur Entfernung von flüssigen Brennstoffen ausgerüstet werden.

– Patentiertes System –

Unser Fabrikationsprogramm erstreckt sich hauptsächlich auf den Bau von **Rechen** und **Rechenreinigungsmaschinen** für Laufkraftwerke, jegliche Pumpstationen sowie Abwasserkläranlagen und dgl.

Ateliers de Constructions

JONNERET S.A.

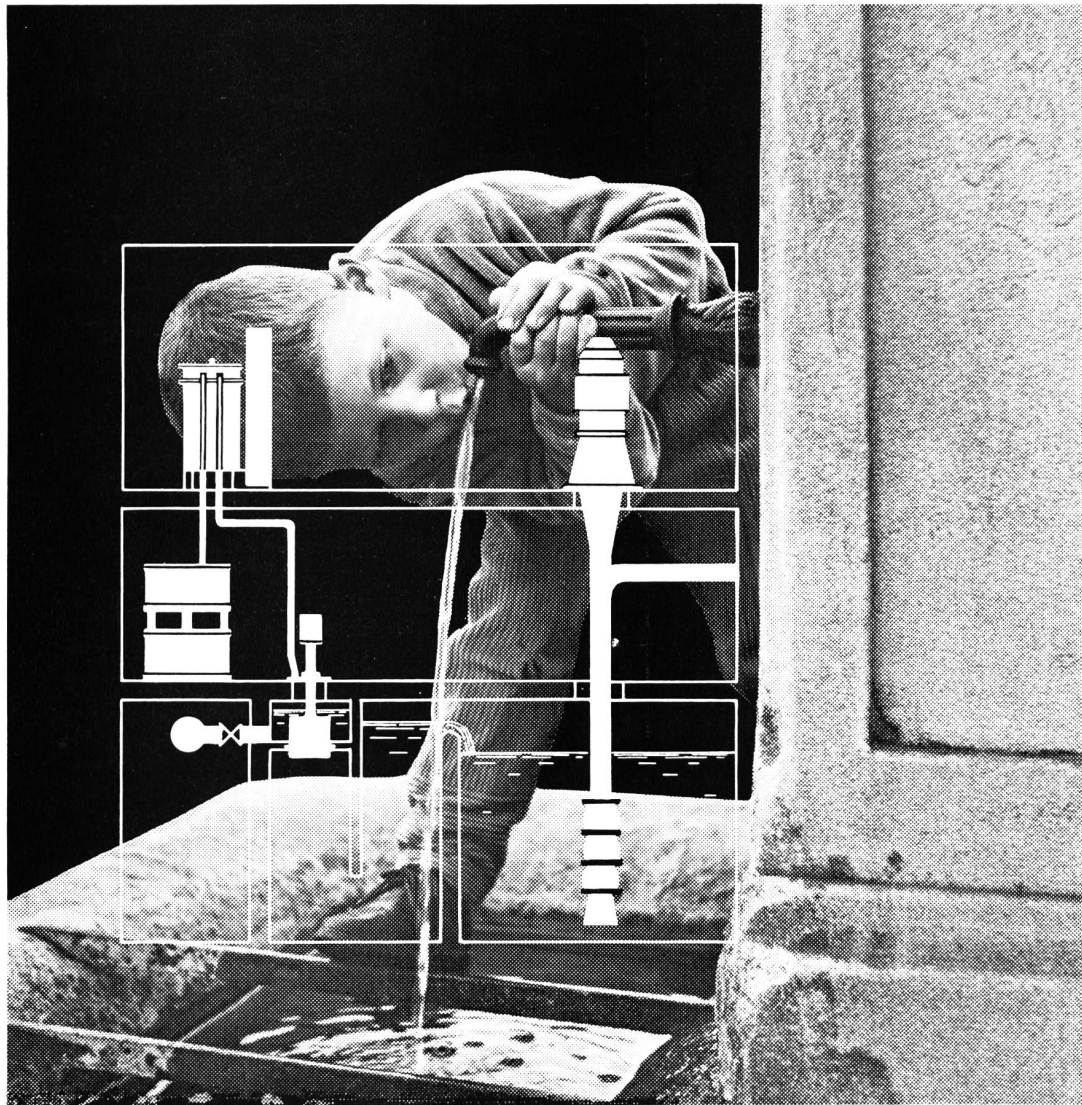
1211 Genève 8

Ozonisiertes Wasser = gesundes Wasser

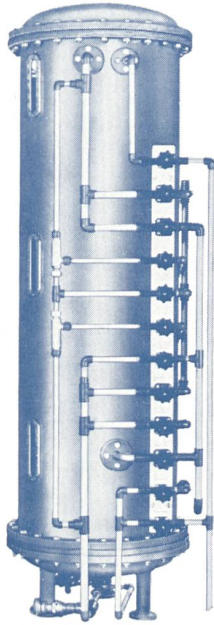
Ozon vernichtet alle Arten von Keimen, sogar Viren und Phenolspuren; es beseitigt Gerüche, Geschmack und Färbung. Gegenüber Chlor bietet Ozon viele Vorteile. Als Spezialist fabriziert die Kerag Ozon-Anlagen jeder Grösse und besitzt dafür reichste Erfahrungen. Verlangen Sie Referenzen und Unterlagen.

KERAG

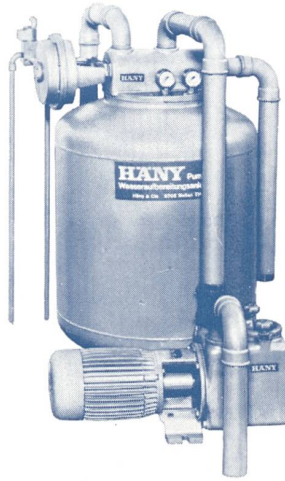
Kesselschmiede, Apparate- und Maschinenbau, CH-8805 Richterswil Tel. 051/76 44 51



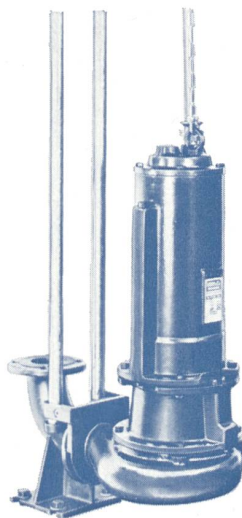
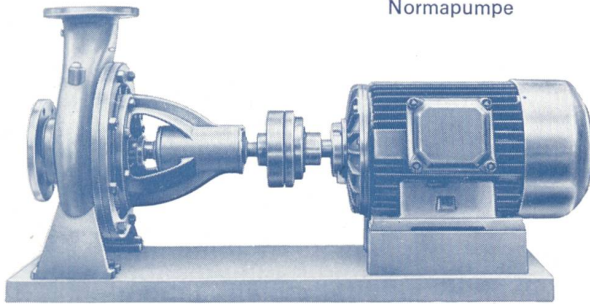
Ionenaustauscher



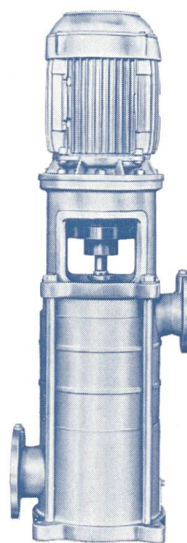
Schwimmbadfilter



Normpumpe



Abwassertauchpumpe



Hochdruckpumpe

Häny bietet mehr...

als nur ein breites Programm hochwertiger Pumpen, die wegen ihrer Zuverlässigkeit und ihres hohen Wirkungsgrades besonders geschätzt sind.

Häny verfügt über einen Stab erfahrener Ingenieure und Pumpenspezialisten, der Sie nicht nur in der Auswahl von Einzelpumpen berät, sondern Sie auch in allen Fragen der Projektierung von Anlagen gerne unterstützt.

Die Erfahrungen unserer Spezial-Abteilung für Projektierung sind weitreichend und umfassen Wasserversorgungs-, Kühlwasser-, Feuerschutz-, Druckerhöhungs-, Kesselspeise-, Bewässerungs-, Entwässerungs- und Abwasseranlagen.

Ferner verfügt Häny über eine Abteilung für Wasseraufbereitung, die sich mit Trink- und Gebrauchswasserfiltern, Schwimmbadfiltern und Vollentsalzungsanlagen befasst.

Vollentsalzungsanlagen, überhaupt Wasseraufbereitungsanlagen, sind Vertrauenssache. Unsere erfahrenen Chemiker und Verfahrenstechniker wissen Bescheid und bürgen für fortschrittliche Lösungen Ihrer Wasserprobleme.

HÄNY

Häny & Cie.
Pumpen und
Wasseraufbereitungsanlagen
8706 Meilen ZH, Tel. 051 73 05 55

Jetzt:

Saubere Luft im Innern der Fabrikgebäude auch beim Einsatz von thermisch angetriebenen Fahrzeugen!



Mit **Katalysatoren**
ENGELHARD

fahren Sie
mit Reinbenzin
ca. 5000 Arbeitsstunden
mit Propan
ca. 6-7000 Arbeitsstunden
ohne jede Gefahr und
Geruchbelästigung



Wir haben dieses preiswerte Aggregat während 5 Jahren im grössten Unternehmen der Schweiz getestet und übernehmen daher die volle Garantie:

Ob im Leerlauf oder unter Belastung:

CO-Gehalt in den Abgasen 0,006%

Verlangen Sie von uns nähere Angaben und einen Fragebogen!

Wir interessieren uns für Engelhard-Katalysatoren und bitten um Zustellung Ihrer Unterlagen:

Firma: _____

Abt./Sachbearbeiter: _____

UNITRA SA
AG

1211 Genève 4 Tel. 022 - 42 55 30
8902 Urdorf Tel. 051 - 98 28 55

Generalvertretung für die Schweiz und das Fürstentum Liechtenstein
der Original USA Engelhard-Katalysatoren BENZIN — PROPAN — DIESEL