

Objektyp: **Advertising**

Zeitschrift: **Wasser- und Energiewirtschaft = Cours d'eau et énergie**

Band (Jahr): **64 (1972)**

Heft 1-2

PDF erstellt am: **13.09.2024**

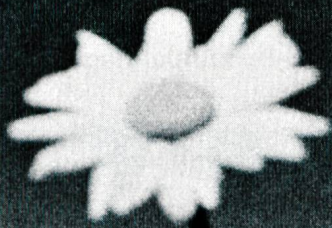
### **Nutzungsbedingungen**

Die ETH-Bibliothek ist Anbieterin der digitalisierten Zeitschriften. Sie besitzt keine Urheberrechte an den Inhalten der Zeitschriften. Die Rechte liegen in der Regel bei den Herausgebern. Die auf der Plattform e-periodica veröffentlichten Dokumente stehen für nicht-kommerzielle Zwecke in Lehre und Forschung sowie für die private Nutzung frei zur Verfügung. Einzelne Dateien oder Ausdrucke aus diesem Angebot können zusammen mit diesen Nutzungsbedingungen und den korrekten Herkunftsbezeichnungen weitergegeben werden. Das Veröffentlichen von Bildern in Print- und Online-Publikationen ist nur mit vorheriger Genehmigung der Rechteinhaber erlaubt. Die systematische Speicherung von Teilen des elektronischen Angebots auf anderen Servern bedarf ebenfalls des schriftlichen Einverständnisses der Rechteinhaber.

### **Haftungsausschluss**

Alle Angaben erfolgen ohne Gewähr für Vollständigkeit oder Richtigkeit. Es wird keine Haftung übernommen für Schäden durch die Verwendung von Informationen aus diesem Online-Angebot oder durch das Fehlen von Informationen. Dies gilt auch für Inhalte Dritter, die über dieses Angebot zugänglich sind.

# STAUMAUER PUNT DAL GALL



ENGADINER KRAFTWERKE AG  
ZERNEZ

KONSORTIUM

**ZSCHOKKE - TORNO**  
STAUMAUER PUNT DAL GALL

AKTIENGESELLSCHAFT

**CONRAD ZSCHOKKE**

UNTERNEHMUNG FÜR TIEFBAU + STAHLBAU

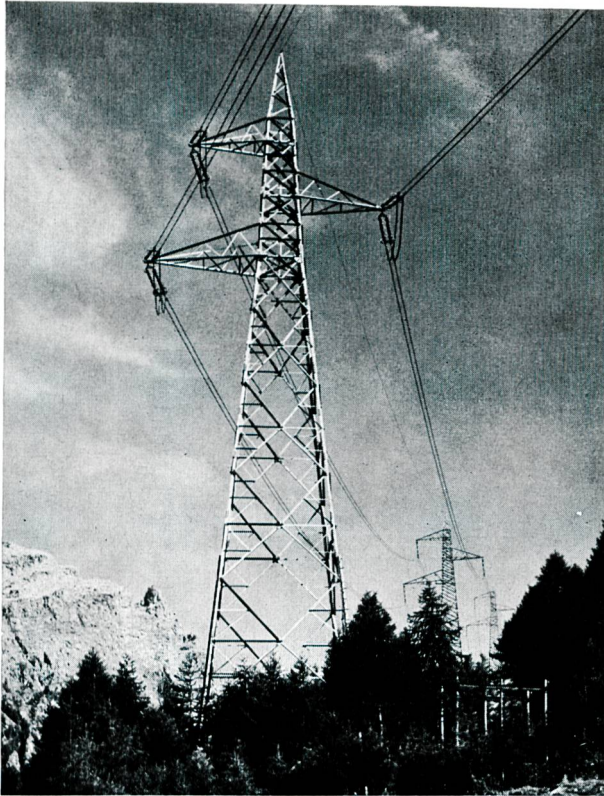
INGENIEURBUREAUX

RÄFFELSTRASSE 11, ZÜRICH

DOTT. ING. **G. TORNO & C.** S.P.A.

IMPRESA DI COSTRUZIONI E CONSULENZE

VIA ALBRICCI, 7-20122 MILANO - TEL. 80.27.41



## **Der Weg des Stromes führt über verzinkte Masten**

Unsere Spezialität:

Verzinkung von Uebertragungsmasten in Profileisen  
und Rohrkonstruktion

Verzinkung von Hoch- und Apparategerüsten für  
Freiluftstationen

Langbäder bis zu 20 m (längstes Bad Europas)  
Tiefbäder für Stücke bis 5 x 1,6 m Ø

Weiteres aus unserem Fabrikationsgebiet:

**Vollbadverzinnung**

**Isolierung** von Röhren gegen Korrosion, mit  
Bitumen und Glasschleier- oder Jutebandagen

**Galvanische Ueberzüge**

---

**Fabrikation der KUMA-Gitterroste und Bodenkanäle**

---

Aktiengesellschaft

**Kumler & Matter**

Verzinkereierwerke

4658 Däniken SO, Telefon 062 65 11 54

# **Zinguerie Sablage**

# **Métallisation S.A.**

1950 **Sion**

**Zingage au bain chaud**

Promatisation

**Sablage, métallisation** au pistolet

**Entretien de conduites forcées**

**Pylones à haute tension**

**Ponts** etc.

**Feuerverzinkung**

Promatisieren

**Sandstrahlreinigung**

**Spritzmetallisierung**

**Korrosionsschutz der Druckleitungen**

**Hochleitungsmasten** sowie

**Brücken** usw.

# CHARMILLES

ATELIERS DES CHARMILLES S.A., GENEVE

Nous livrons aux ENTREPRISES ELECTRIQUES FRIBOURGEOISES, à Fribourg  
pour la

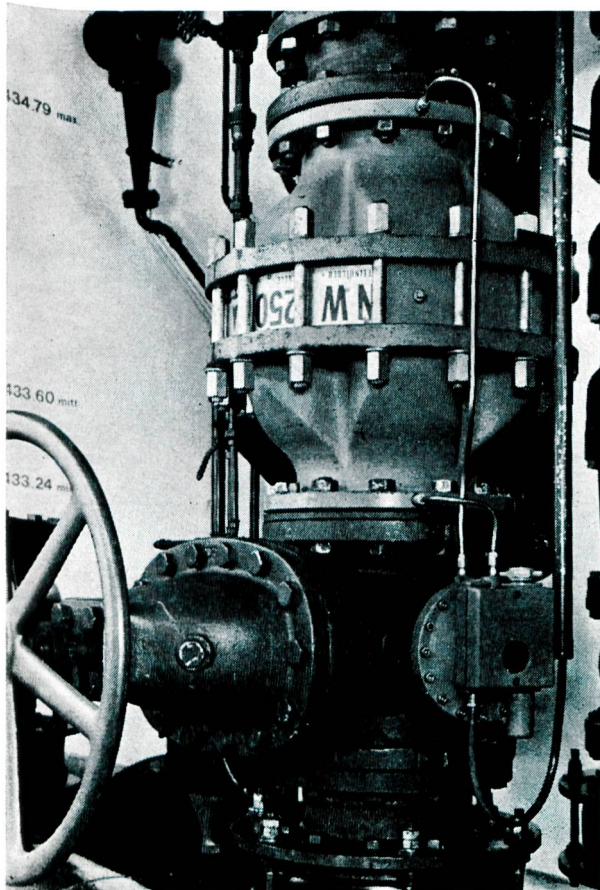
## CENTRALE DE LESSOC

1 turbine Francis verticale de 1635 kW  
pour une chute de 24 mètres, avec  
1 vanne papillon  $\phi$  1400 mm  
1 régulateur avec tête électronique  
RE 201

2 turbines hélices de 3450 kW  
pour une chute de 24 mètres, avec  
vannes vantails  $\phi$  1760 mm  
3 conduites forcées

en collaboration avec GIOVANOLA FRERES S.A., Monthey:

5 vannes clapets de 3600x5000 mm  
1 vanne segment de 2800x7000 mm



# stop silent®

## Industrie-Rückflussverhinderer

in Dimensionen von 10-1000 mm  $\phi$  für Wasser, Luft, Gas, Öl und aggressive Medien gebaut, auch grössere Drücke als ND 16 auf Anfrage

Verlangen Sie unseren Katalog

## Industrieventile

Steinhilber und Schüle

Technisches Büro: Güterstrasse 199  
CH-4053 Basel Tel. (061) 35 32 30

Fabrikation: Mittlerestrasse 44  
CH-4056 Basel Tel. (061) 25 22 35

# SIMON- Hebebühnen



Die dreidimensionale Beweglichkeit macht die Simon-Hydraulik-Plattform zum idealen Arbeitsgerät für

- Fassadenreinigung
- Gebäude-Unterhalt
- Montagearbeiten
- Wartung von Beleuchtungsanlagen
- Brandbekämpfung und Rettungsdienst und für vieles andere mehr.

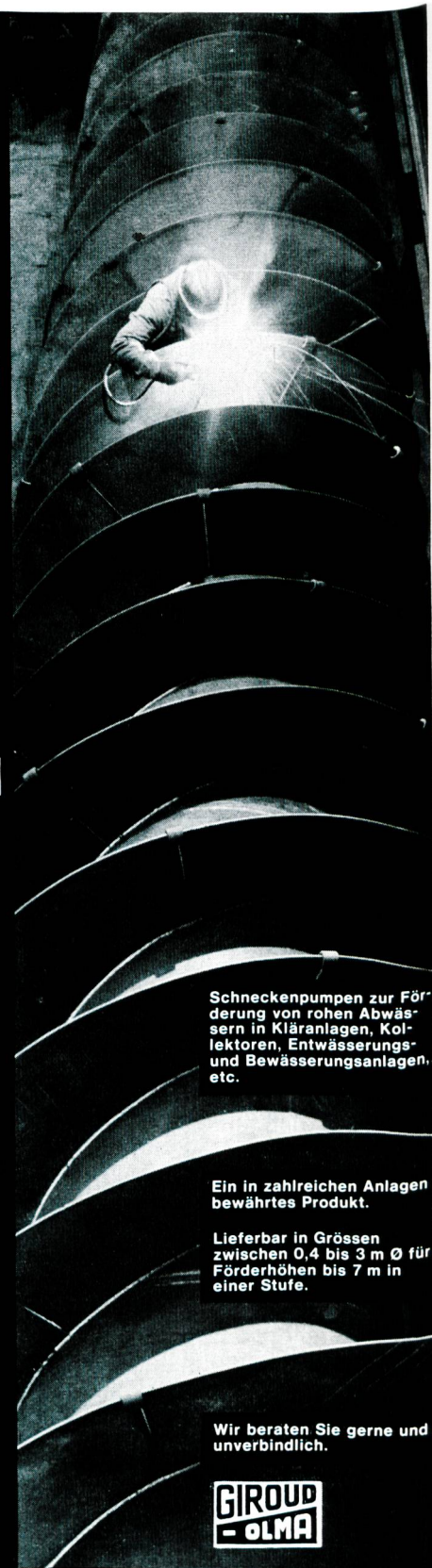
Die Simon-Hebebühnen lassen sich vom Drehtisch oder vom Arbeitskorb aus sicher, leicht und schnell bedienen. Als Trägerfahrzeug eignen sich Lastwagen, Elektrokarren, Anhänger usw. Simon-Hebebühnen sind zu Tausenden in aller Welt im Einsatz. Auch in der Schweiz. Verlangen Sie Referenzen und eine sachkundige Beratung durch unsere erfahrenen Spezialisten.

| Modell | Arbeitshöhe | Nutzlast im Korb |
|--------|-------------|------------------|
| LH.28  | 8,5m        | 170kg            |
| U.35   | 10,7m       | 200kg            |
| U.40   | 12,0m       | 160kg            |
| D.40   | 12,2m       | 350kg            |
| D.50   | 15,2m       | 230kg            |
| D.56   | 17,1m       | 170kg            |
| S.70   | 21,3m       | 510kg            |
| S.85   | 26,0m       | 365kg            |

## Robert Aebi

Robert Aebi AG  
Uraniastrasse 31/33  
8023 Zürich  
Telefon 051/231750

# Schneckenpumpen



Schneckenpumpen zur Förderung von rohen Abwässern in Kläranlagen, Kollektoren, Entwässerungs- und Bewässerungsanlagen, etc.

Ein in zahlreichen Anlagen bewährtes Produkt.

Lieferbar in Grössen zwischen 0,4 bis 3 m Ø für Förderhöhen bis 7 m in einer Stufe.

Wir beraten Sie gerne und unverbindlich.



**Giroud-Olma AG**  
Maschinen- und Stahlbau  
**4600 Olten**  
Telefon 062 21 40 14

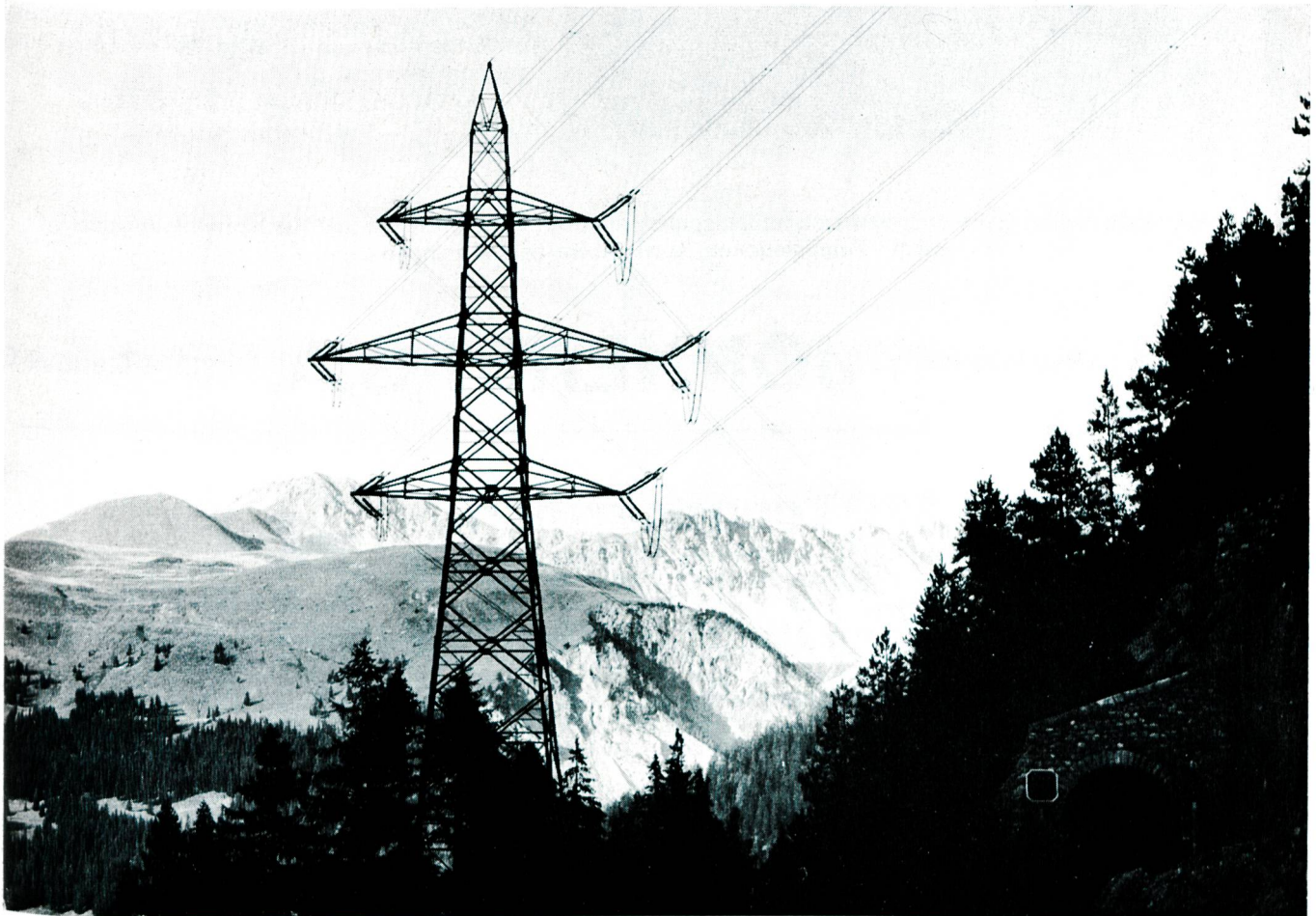
Freiburgische Elektrizitätswerke  
Hydro-elektrische Anlagen Rossinière-  
Montbovon  
**Ausführung der Bohr- und Injektions-  
arbeiten an der Staumauer Rossinière  
sowie der Niederdruck-Injektionen  
im Druckstollen Montbovon**

**swissboring**

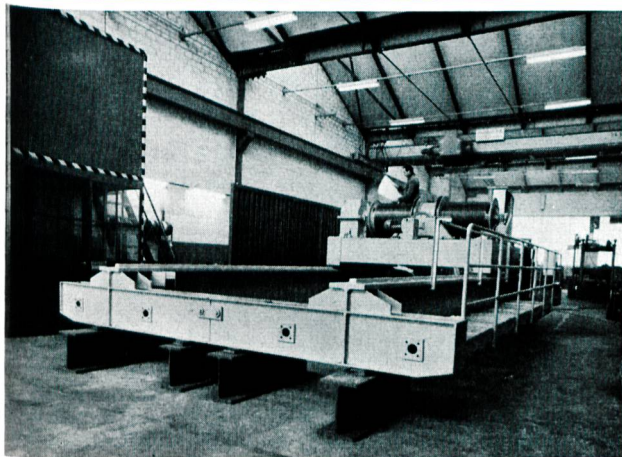
8022 Zürich  
1000 Lausanne

Theaterstrasse 20  
Av. de la Gare 50

051 - 47 14 41  
021 - 22 82 81



Elektrizitäts-Gesellschaft Laufenburg AG.



Entreprises Electriques Fribourgeoises  
Aménagement hydro-électriques de la Haute-Sarine

Livraison et montage de divers

**PONTS-ROULANTS**

de 10 t à 50 t de force de levage



**STEPHAN  
SA FRIBOURG**



## Wasserflächenreinigungs-Schiff

bestehend aus einem Feinrechen mit Rechenreinigungsmaschine, zusammen zwischen zwei motorisierten Schwimmerkästen eingebaut. Dieses Reinigungsschiff dient dazu, jegliche Schwimmstoffe von der Wasseroberfläche von Gewässern, insbesondere Seen, Staugebieten usw. zu entfernen.

Unter Schwimmstoffen verstehen sich: Algen, Schlamm, Schilf, Plastikmaterial, Flaschen, Holz und dgl.

Dieses Schiff kann ebenfalls mit einer Unterwasser-Mähmaschine sowie einer Vorrichtung zur Entfernung von flüssigen Brennstoffen ausgerüstet werden.

— Patentiertes System —

Unser Fabrikationsprogramm erstreckt sich hauptsächlich auf den Bau von **Rechen** und **Rechenreinigungsmaschinen** für Laufkraftwerke, jegliche Pumpstationen, sowie Abwasserkläranlagen u. dgl.

Ateliers de Constructions

# JONNERET S.A.

1211 Genève 8

## Wenn 530 PS 230 Tonnen ziehen...

... dann sollte man annehmen dürfen, dass das Ladegut einen beträchtlichen Wert aufweise. Doch das genaue Gegenteil ist hier der Fall: die mächtige, 130 Tonnen schwere Dampflokomotive, die auf dem neuen, riesigen 300 t Plattformwagen transportiert wurde, kostet nämlich nur — einen einzigen Franken!

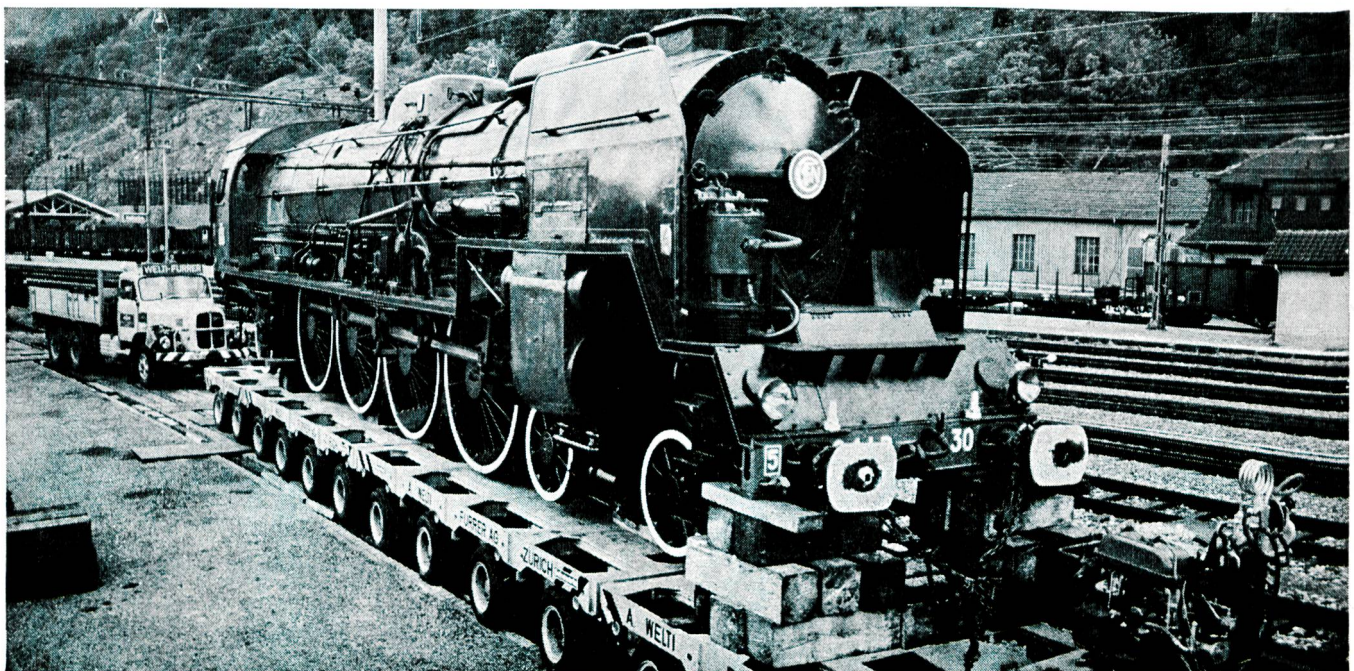
Für diesen symbolischen Preis konnte die Gemeinde Vallorbe das ehrwürdige alte Dampfross von der französischen Erbauerfirma Schneider in Le Creusot erwerben. Die Lokomotive soll als Denkmal an die vor hundert Jahren eröffnete Eisenbahnlinie Lausanne-Vallorbe-Paris auf dem Dorfplatz in Vallorbe einen würdigen Platz finden.



## A. Welti-Furrer AG

Transport-Engineering  
Grosstransporte  
Fabrikumzüge  
Schwerstkrane bis 500 t

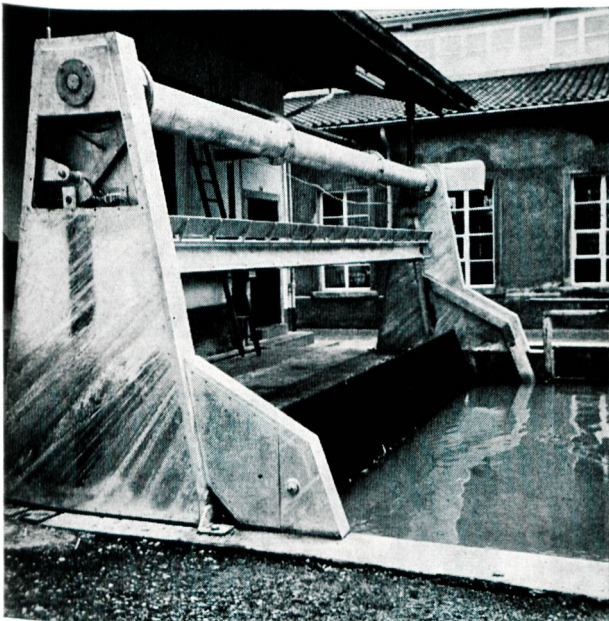
Telefon 051 44 12 11 Telex 55 145  
Hardstrasse 225 8005 Zürich



# ASSOCIATION DU BARRAGE DE LESSOC

**Losinger & Co. S.A. Fribourg**  
**Grisoni-Zaugg S.A. Bulle**  
**Gremaud-Marti & Cie S.A. Fribourg**  
**Sateg S.A. Fribourg**

Exécution du lot IV, Barrage et Usine hydro-électrique de Lessoc



Weberei Walenstadt

## Vinzenz Fäh Glarus

**Mechanische Werkstatt und Stahlbau**

Telefon 058 / 5 17 86

liefert

**Für Wasserversorgungen**  
**Für Pumpwerke**  
**Für Kläranlagen**  
**Für Kraftwerke**

**Automatische**  
**Rechenreinigungsmaschinen**  
**Fein- und Grobrechen**  
**in Spezialprofilen**  
**Schützen und Schieber**  
**in verschiedenen Ausführungen**  
**Dammbalken**

**Unsere Lieferung für die Wasserfassung Rossinière**  
**Automatische Rechenreinigungsmaschine 8 m breit, 16 m tief**



Consortium Usine Montbovon

## S.A. Conrad Zschokke Hogg Mons & Fils S.A.

Fribourg

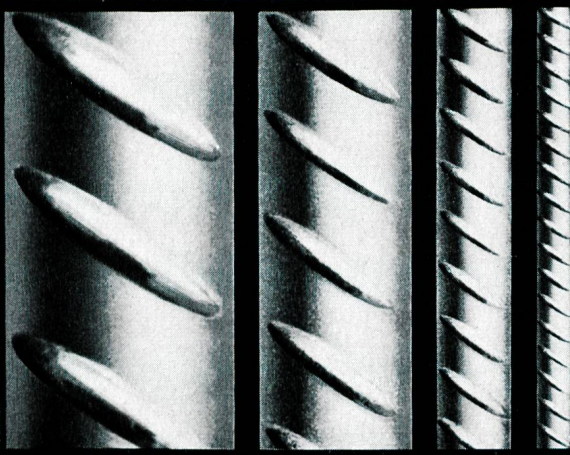
Nos travaux: Reprise en sous œuvre, béton armé, maçonnerie pour les nouveaux groupes et l'aménagement intérieur de l'usine de Montbovon.

Seit Jahren sind die bautechnischen Vorteile von BOX  $\phi$  ULTRA bestens bekannt und unbestritten: Optimaler Verbund, Schweissbarkeit ohne Festigkeits-einbusse, höchste Brandsicherheit, grosse Material-zähigkeit und höchste Festigkeit.

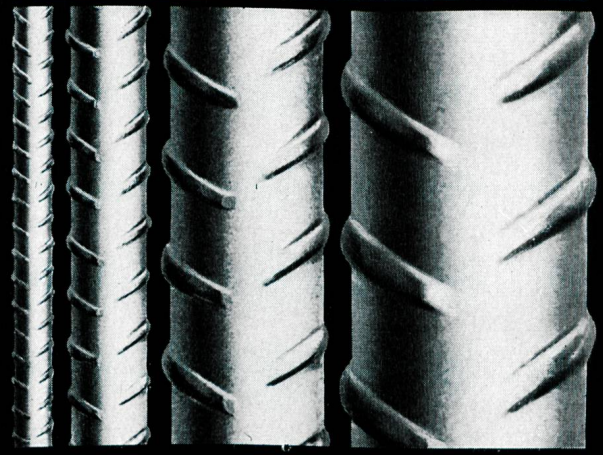
# BOX $\phi$ ULTRA

Monteforno-Ingenieure entwickeln weiter: BOX  $\phi$  ULTRA erfüllt heute nicht nur alle Erforder-nisse der SIA-Normen, sondern erlaubt bei gleichem Preis dank höchster Festigkeit wirtschaftlichere Kon-struktionen bei grösserer Sicherheit.

# MONTEFORNO



P. Bloch



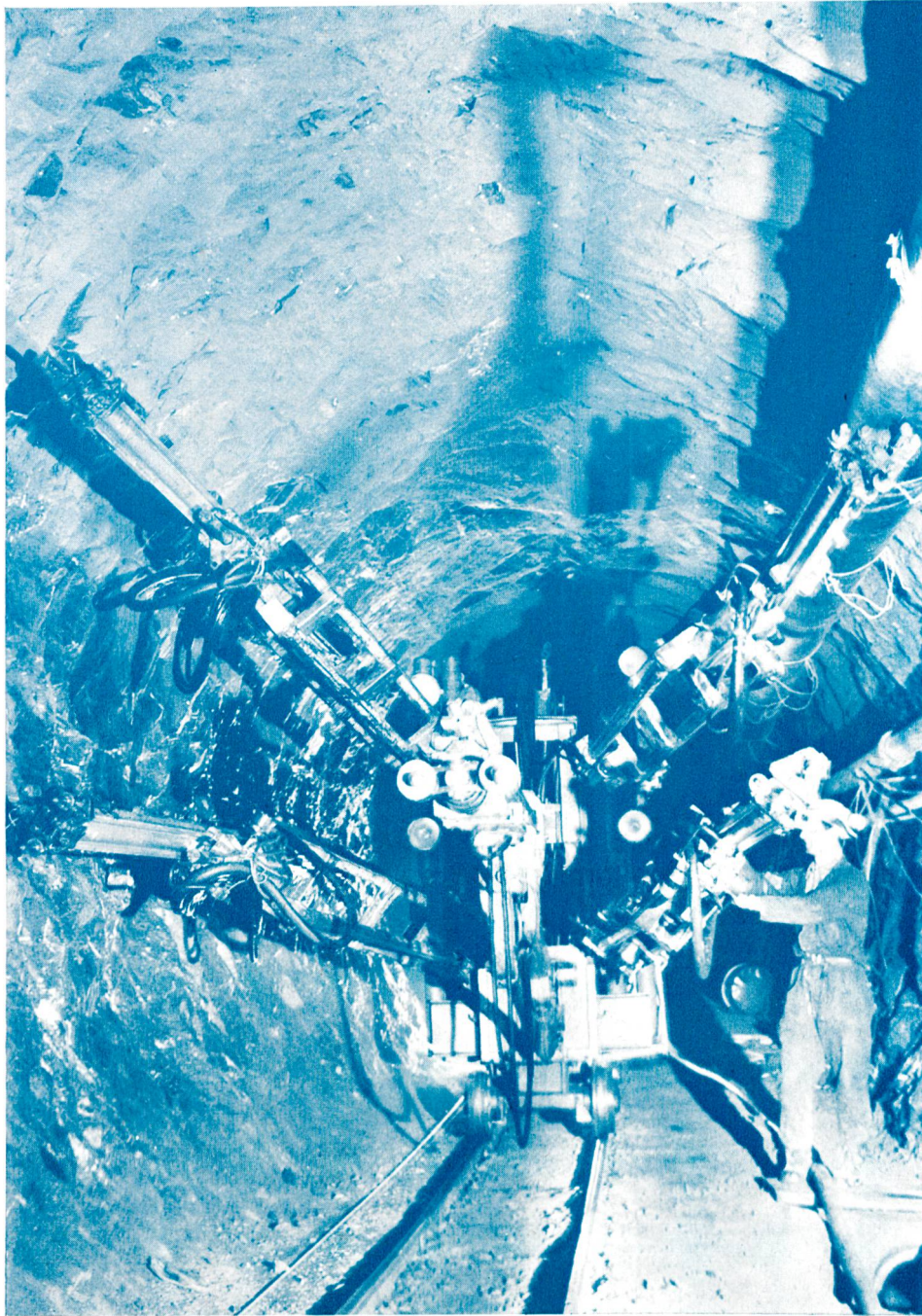
Monteforno, Stahl- und Walzwerke AG Bodio/TI

Suhner ROTOFERA und  
ROTOVAR 35.

# Getriebe maschinen

## SUHNER

Verlangen Sie die Dokumentation bei Otto Suhner AG, Maschinenfabrik, 5200 Brugg/Schweiz  
Telefon 056 41 14 22, Telex 53678



Le jumbo hydraulique dans la galerie Rossinière-Montbovon

## *Consortium galerie d'amenée*

Walter J. Heller SA. Berne  
H. R. Schmalz SA. Berne  
Paul Civelli, Fribourg

# *Montbovon*

---

Netzverbund Mittelamerika Trans  
Raetia Amara/IRQ Arba/Zahana/  
Ghazaonet/DZ Laufenburg Netz-  
verbund/PE Mae Moh Lignite/T  
Burfell/Reykjavik/IS Guacalate/  
Jurun/Guatemala-Sur/GCA  
Gasverbund Ostschweiz  
Erdgas Holland/Italien  
{Abschnitt Schweiz}  
Stadtgasnetze in Algerien

**Energietransport plant man mit EWI**



ELEKTRO-WATT

Ingenieurunternehmung AG

8022 Zürich Tel. 01/363366

---