

Zeitschrift: Wasser- und Energiewirtschaft = Cours d'eau et énergie
Herausgeber: Schweizerischer Wasserwirtschaftsverband
Band: 64 (1972)
Heft: 4

Werbung

Nutzungsbedingungen

Die ETH-Bibliothek ist die Anbieterin der digitalisierten Zeitschriften. Sie besitzt keine Urheberrechte an den Zeitschriften und ist nicht verantwortlich für deren Inhalte. Die Rechte liegen in der Regel bei den Herausgebern beziehungsweise den externen Rechteinhabern. [Siehe Rechtliche Hinweise.](#)

Conditions d'utilisation

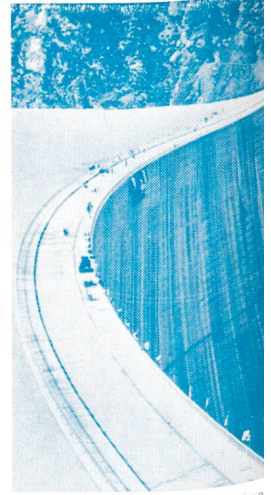
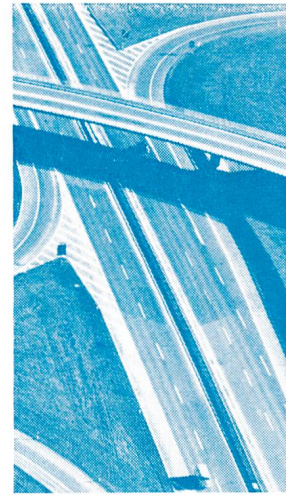
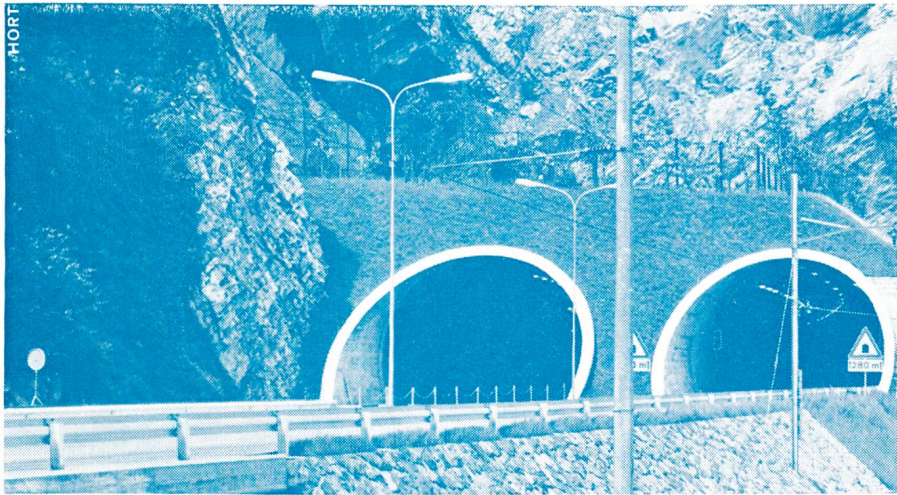
L'ETH Library est le fournisseur des revues numérisées. Elle ne détient aucun droit d'auteur sur les revues et n'est pas responsable de leur contenu. En règle générale, les droits sont détenus par les éditeurs ou les détenteurs de droits externes. [Voir Informations légales.](#)

Terms of use

The ETH Library is the provider of the digitised journals. It does not own any copyrights to the journals and is not responsible for their content. The rights usually lie with the publishers or the external rights holders. [See Legal notice.](#)

Download PDF: 21.12.2024

ETH-Bibliothek Zürich, E-Periodica, <https://www.e-periodica.ch>

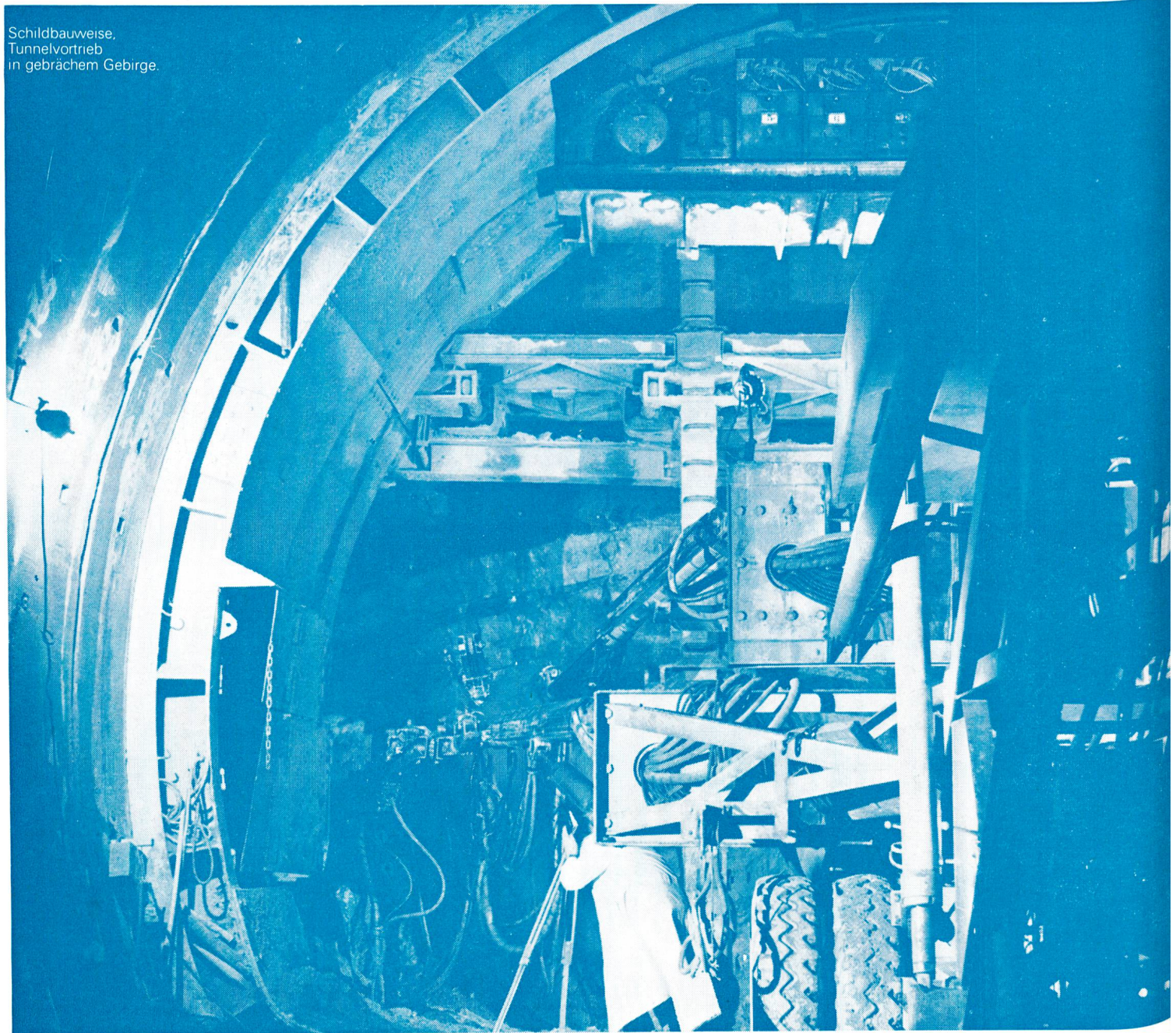


Tunnelbau Tunnels zur Überwindung natürlicher Barrieren gewinnen für den Strassenverkehr immer mehr an Bedeutung. Hier hat Schafir & Mugglin bei den grossen Bauten der letzten Jahre zu einer rationellen Arbeitsweise viel beigetragen.

Strassenbau Als eines der leistungsfähigsten Tiefbauunternehmen der Schweiz arbeitet Schafir & Mugglin massgeblich mit an der Erstellung unseres modernen Autostrassennetzes.

Kraftwerke Um den riesigen Energiebedarf decken zu können arbeiten leistungsfähige Unternehmen daran, Wasserkraft rationell auszunützen. Wir haben grosse Erfahrung im Bau von Flusskraftwerken, Erddämmen und Betonsperren.

Schildbauweise, Tunnelvortrieb in gebrächem Gebirge.



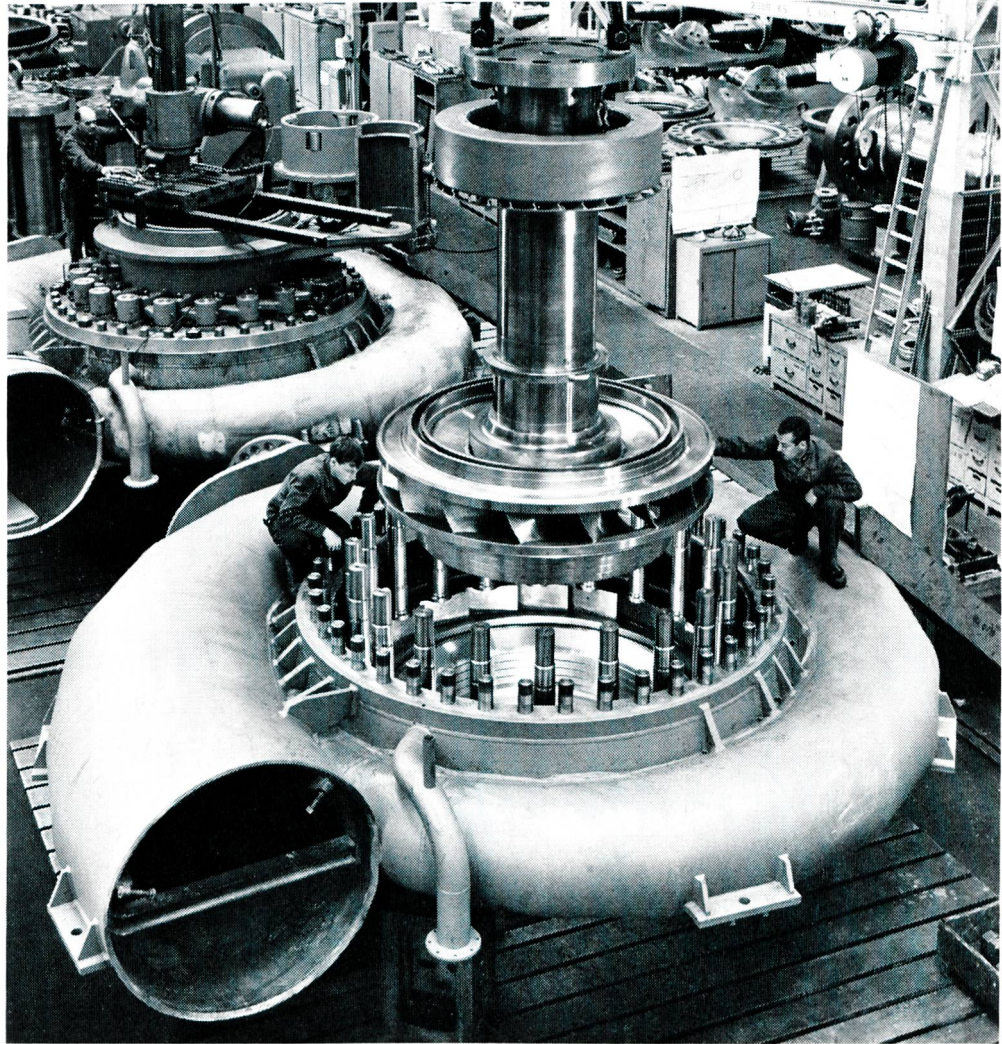
TIEFBAU
Postfach 8032 Zürich
Neumünsterallee 9
Telephon (051) 32 52 13
Telex 5 27 38
Weitere Geschäftsstellen:
Liestal und Chur

SPEZIALFUNDATIONEN
bentag Schlitzwände,
SM - Pfähle,
Tiefenverdichtungen nach dem
RDV Rütteldruckverfahren,
Postfach 8032 Zürich
Zöllikerstrasse 44

ERDBAULABOR
alle erdbaumechanischen
und bauchemischen
Untersuchungen
Postfach 4410 Liestal

SCHAFIR  MUGGLI

Escher Wyss Francisturbinen



Vier vertikale Francisturbinen für das Kraftwerk Pradella, Schweiz. Werkmontage. Maximale Fallhöhe 494 m, maximale Leistung je Turbine 75 000 kW, Drehzahl 750 U/min.

72.03

Einige interessante Aufträge für Francisturbinen:

	kW	m		kW	m
Säckingen D	2 × 93 000	412,5 m	Infiernillo MEX	2 × 198 500	110
Estreito BR*	3 × 180 000	63,3 m	Hornberg D	4 × 262 000	652
Rosshag A	4 × 58 400	672 m	Angostura MEX	3 × 214 000	100,2
Paulo Afonso III BR*	2 × 220 000	87,5 m	Mapragg CH**	3 × 113 000	479

* In Zusammenarbeit mit Voith

** Charmilles-Lieferung

ESCHER WYSS®



**Konzern-
gesellschaften**

Escher Wyss AG
CH-8023 Zürich Schweiz
Telefon 01 44 44 51

Escher Wyss GmbH
D-798 Ravensburg Deutschland
Telefon 0751 831

De Pretto - Escher Wyss S. p. A.
I-36015 Schio (Vicenza) Italia
Telefon 0445 2 30 20

Bell Maschinenfabrik AG
CH-6010 Kriens Schweiz
Telefon 041 41 41 41

Sulzer Hermanos - Escher Wyss SA
E-Madrid 14 España
Telefon 279 84 00

Techn. Zusammenarbeit mit: Ateliers des Charmilles SA, CH-1211 Genève Suisse Telefon 022 44 44 00

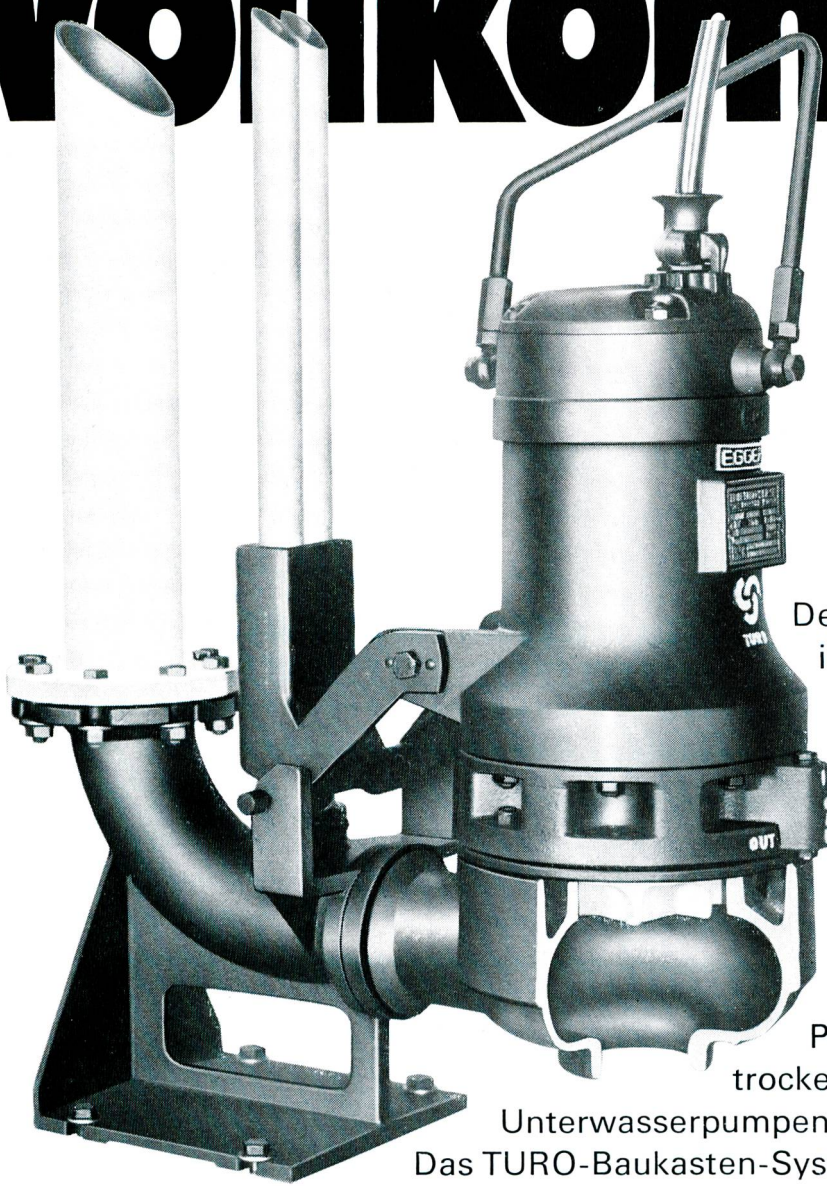
Lizenznehmer: Maschinenfabrik Andritz AG, A-8045 Graz-Andritz Österreich Telefon 03122 61580

Sociedad Española de Construcciones Babcock & Wilcox C. A., E-Bilbao España Telefon 41 57 00

Ateliers de Constructions Electriques de Charleroi SA, B-Charleroi Belgique Telefon 07 36 20 20

B. V. S. SA, F-38 Grenoble Telefon 76 44 15 83 Waagner-Biro AG, A-8021 Graz Telefon 03122 71511

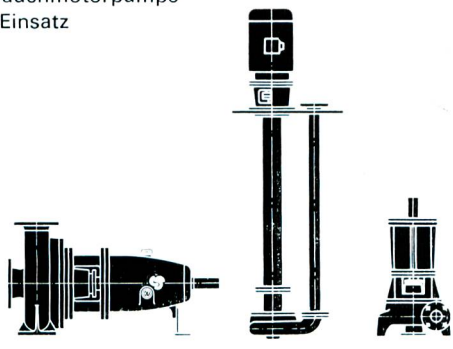
Vollkommen frei



Der Durchgang der TURO-Pumpen ist vollkommen frei und praktisch unverstopfbar. Die TURO-Konstruktion ist einfach und robust. Sie benötigt minimalen Service. Betriebssicherheit und Lebensdauer sind unübertroffen. Das TURO-Programm ist vollständig:

- Pumpen horizontal, vertikal, trocken oder nass aufstellbar
 - Unterwasserpumpen oder Sonderkonstruktionen
- Das TURO-Baukasten-System bietet überlegene Vorteile.

UF, Abwasser-Tauchmotorpumpe für stationären Einsatz



TURO®

TURO — der Weltbegriff für unverstopfbare, universell anwendbare Pumpen. Verlangen Sie die Dokumentation!

Emile Egger & Cie AG, Pumpenbau und Maschinenfabrik
2088 Cressier NE / Schweiz
☎ (038) 4712 17, Telex 35 207

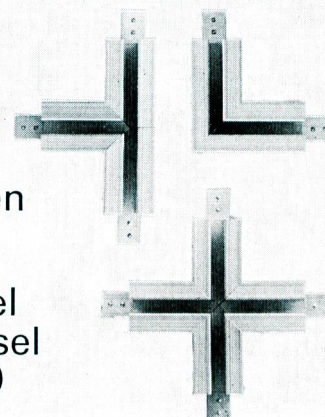
EGGER

Stromschienen System Woertz



für Beleuchtungs-
körper- und
Steckeranschlüsse
220 V 16 A
(3,52 kW)

für Montage
auf Mauerwerk
auf Holz
an Aufhängung
in Verbindung mit
Deckenplatten
in Längen bis 5 m
zusammenfügbar
mit Verbindungs-
stücken
Winkelstücken
T-Stücken
Kreuzstücken
Vertikalstücken

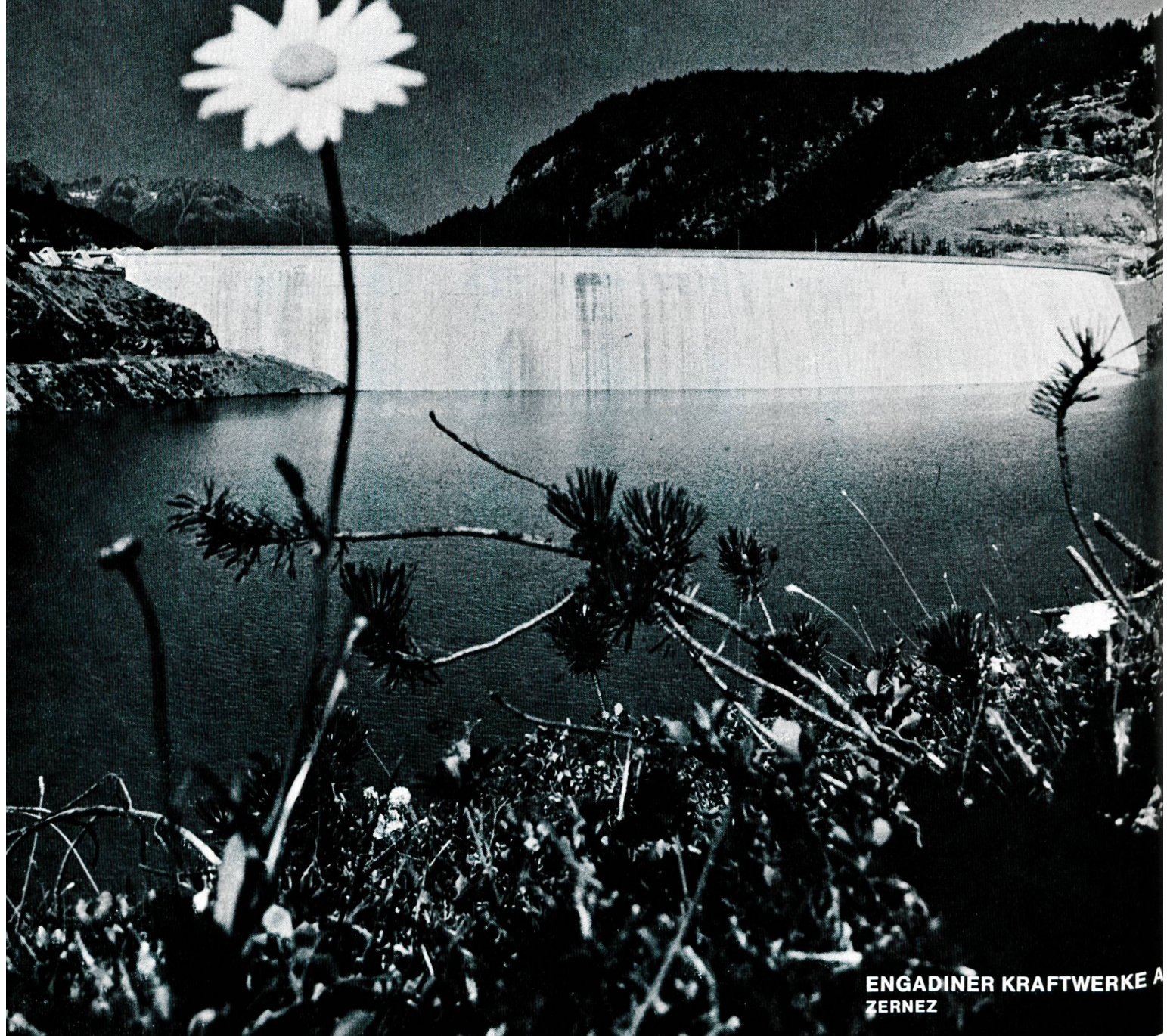


Verlangen Sie Unterlagen oder
den Besuch unseres Spezialisten

OSKAR WOERTZ BASEL
Fabrik elektrotechnischer Artikel
Eulerstrasse 55 CH-4002 Basel
Tel. 061 23 45 30 Telex 63179

WOERTZ

STAUMAUER PUNT DAL GALL



ENGADINER KRAFTWERKE A
ZERNEZ

AKTIENGESELLSCHAFT
CONRAD ZSCHOKKE
UNTERNEHMUNG FÜR TIEFBAU + STAHLBAU
INGENIEURBUREAUX
RÄFFELSTRASSE 11, ZÜRICH

KONSORTIUM
ZSCHOKKE - TORNO
STAUMAUER PUNT DAL GALL

DOTT. ING. **G. TORNO & C. S. I.**
IMPRESA DI COSTRUZIONI E CONSULENZA
VIA ALBRICCI, 7-20122 MILANO - TEL. 80.2