

**Zeitschrift:** Wasser- und Energiewirtschaft = Cours d'eau et énergie  
**Band:** 64 (1972)  
**Heft:** 4

## Werbung

### Nutzungsbedingungen

Die ETH-Bibliothek ist die Anbieterin der digitalisierten Zeitschriften. Sie besitzt keine Urheberrechte an den Zeitschriften und ist nicht verantwortlich für deren Inhalte. Die Rechte liegen in der Regel bei den Herausgebern beziehungsweise den externen Rechteinhabern. [Siehe Rechtliche Hinweise.](#)

### Conditions d'utilisation

L'ETH Library est le fournisseur des revues numérisées. Elle ne détient aucun droit d'auteur sur les revues et n'est pas responsable de leur contenu. En règle générale, les droits sont détenus par les éditeurs ou les détenteurs de droits externes. [Voir Informations légales.](#)

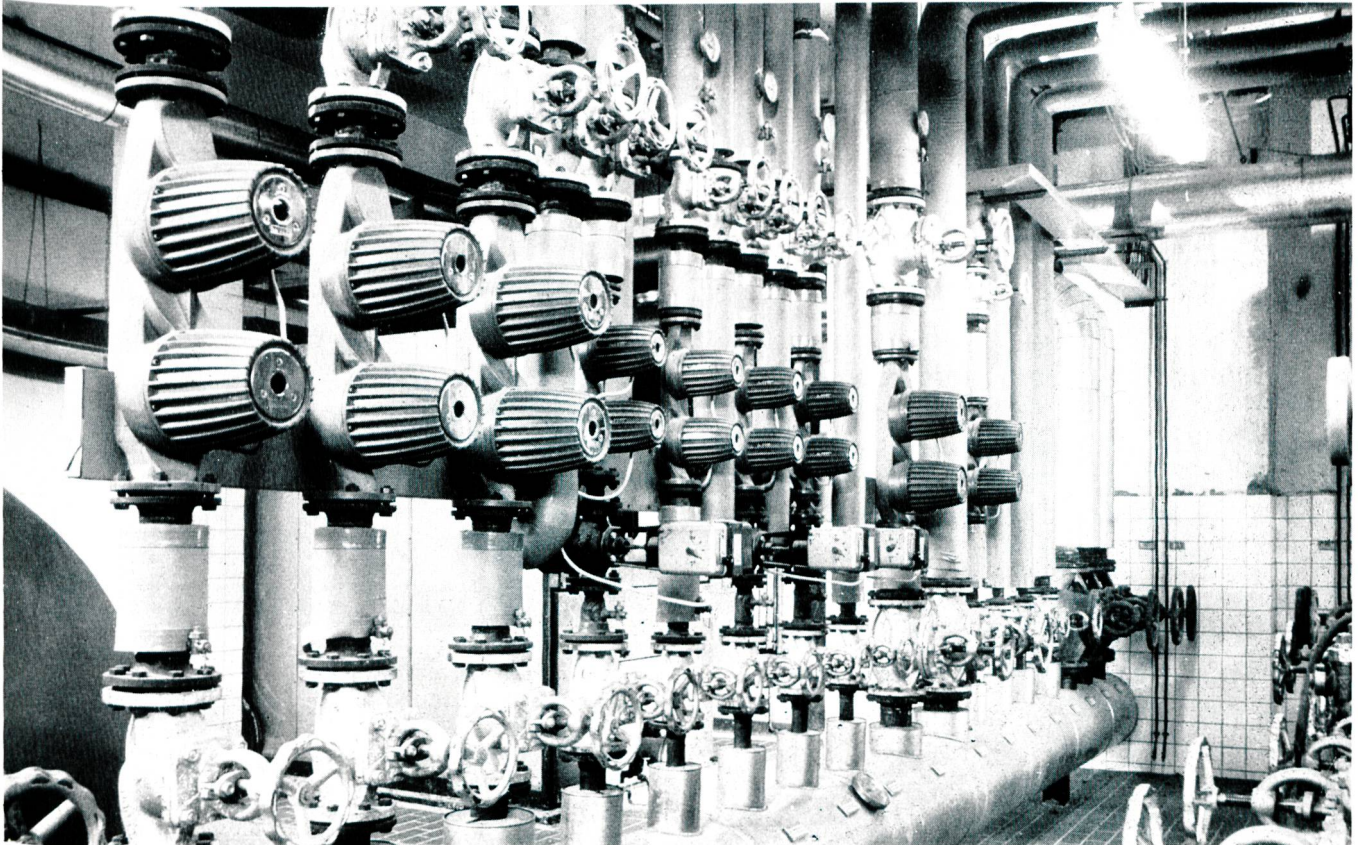
### Terms of use

The ETH Library is the provider of the digitised journals. It does not own any copyrights to the journals and is not responsible for their content. The rights usually lie with the publishers or the external rights holders. [See Legal notice.](#)

**Download PDF:** 19.11.2024

**ETH-Bibliothek Zürich, E-Periodica, <https://www.e-periodica.ch>**

# Kennen Sie Doppelpumpen, die noch weniger Platz brauchen und noch einfacher zu montieren sind als WILO-Twin-Pumpen?



Bei den WILO-Twin-Doppelpumpen ist tatsächlich alles Gute beisammen:  
Zwei WILO-Pumpen mit allen ihren vorzüglichen Eigenschaften in einem gemeinsamen Gehäuse.

Mit nur zwei Rohranschlüssen.

Mit selbsttätigen Steuerklappen, die die Einzel-Pumpen voneinander unabhängig machen und den Rückfluss verhindern.

Mit vollautomatischer Steuerung und Bereitschafts-Kontrolle durch das Twin-Umschalt-Gerät.

Mit der Möglichkeit, beide Pumpen der WILO-Twin gleichzeitig in Reihe zu betreiben. Auch mit zwei WILO-Pumpen unterschiedlicher Leistung in ein- und demselben Twin-Gehäuse für besonderen Einsatz.

Wir schicken Ihnen gern unsere ausführlichen Unterlagen, wenn Sie den Coupon einsenden.

Fabrik für luft- und  
wärmetechnische Apparate

3510 Konolfingen    Verkaufsbüro Morges  
Tel. 031 / 91 74 34    Tel. 021 / 71 55 95

für Heizung und Klima  
**Pieren**

## Coupon

Bitte schicken Sie mir Informations-Material über

- WILO-Twin-Pumpen
- Alle WILO-Pumpen
- WILO-Schwimmbad-Technik

Name \_\_\_\_\_

Plz. \_\_\_\_\_ Ort \_\_\_\_\_

Strasse \_\_\_\_\_

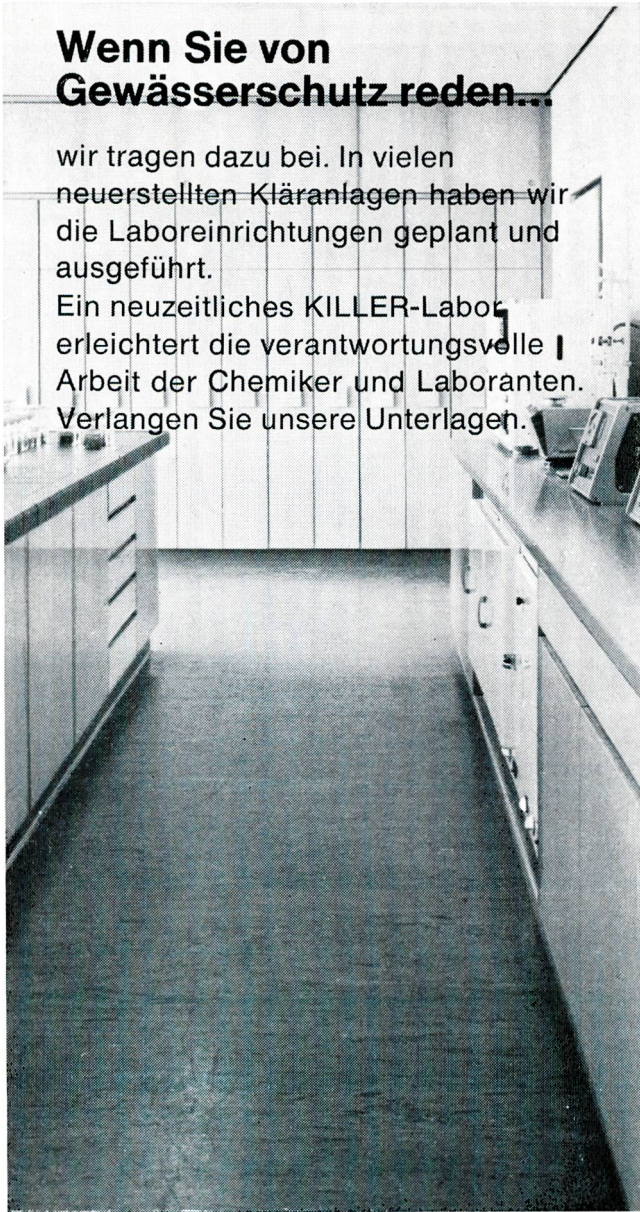


# killer - Systeme Laborbau keine Probleme

## Wenn Sie von Gewässerschutz reden...

wir tragen dazu bei. In vielen neuerstellten Kläranlagen haben wir die Laboreinrichtungen geplant und ausgeführt.

Ein neuzeitliches KILLER-Labor erleichtert die verantwortungsvolle Arbeit der Chemiker und Laboranten. Verlangen Sie unsere Unterlagen.

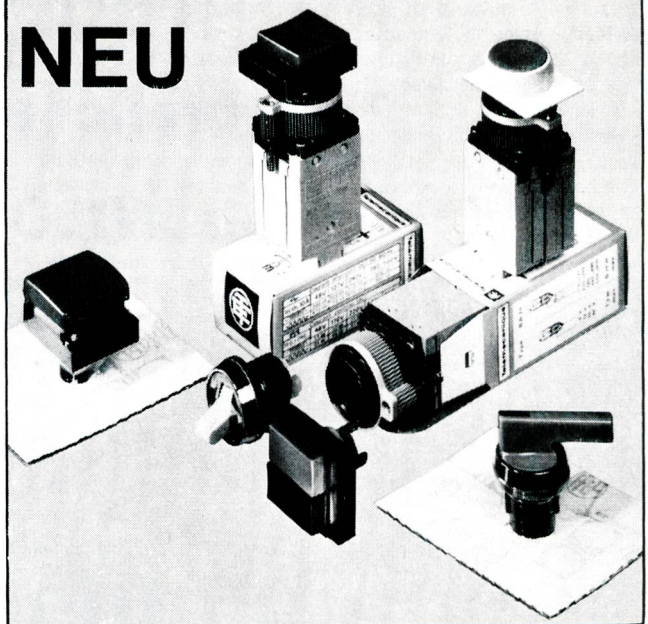


KEL 72



J. Killer AG, Laden + Laborbau  
5300 Turgi, Telefon 056 / 31188  
Zweigbüro: 2503 Biel-Bienne, Tel. 032 / 33768

## NEU



## Vorteile über Vorteile mit dem 22 mm Taster- und Leucht- tasterprogramm XBF

### Qualität und Zuverlässigkeit

Doppelte Abdichtung gegen Flüssigkeiten und Staub (Schutzart IP 65 nach IEC), Öffnerkontakte mit Zwangsunterbrechung totalisiert, tropentauglich. Mechanische Lebensdauer 1 Million Schaltspiele. Thermischer Nennstrom 10 A, für Wechsel- und Gleichstrom bis 500 bzw. 600 V. SEV-geprüft (CSA 300 V Heavy Duty).

### Platzsparend

Grösste Tiefe aller Unterteile nur 70 mm (mit 1 oder 2 Kontaktblöcken, mit und ohne Trafo). Befestigungsrastrer nur 30 x 36 mm für Montage ohne Abstand.

### Grossauswahl

von runden und quadratischen Köpfen, für jeden Zweck und zu jedem Design passend, cremefarbige oder verchromte Ringe. Mehr als 60 000 Kombinationen!

### Wirtschaftlich

Aeusserst günstig im Anschaffungspreis, rationell bei der Montage mit patentierter Schnellbefestigung.

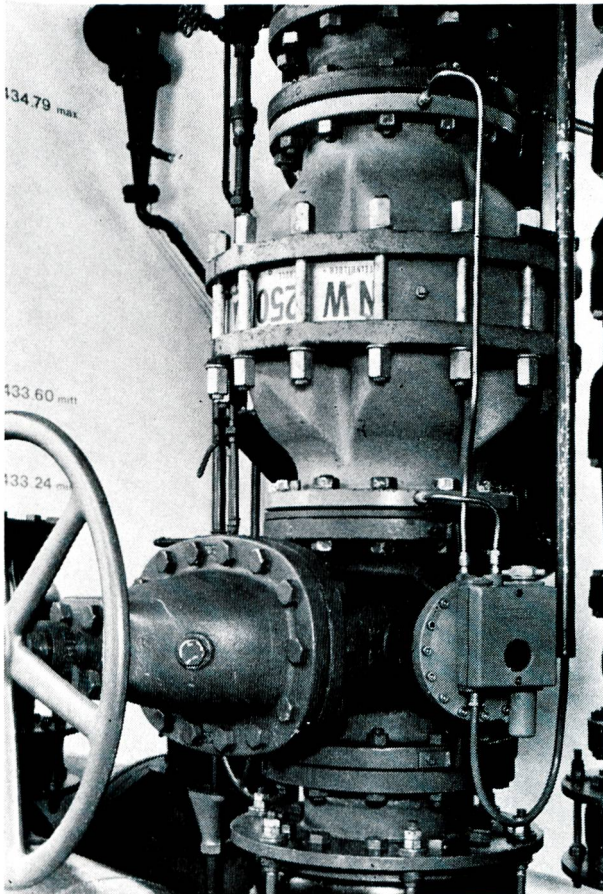
Im Verein mit dem weiterhin gefertigten 22 mm Programm XB2-A und der unerreicht robusten 30 mm Reihe XB2-M bietet TELEMECANIQUE eine einzigartige Wahl von Befehlsgeräten und Meldeleuchten.



## Telemecanique

Abt. 40 Südbahnhofstrasse 14c  
3000 Bern, Telefon 031 45 66 81





# stop silent®

## Industrie-Rückflussverhinderer

in Dimensionen von 10-1000 mm  $\phi$  für Wasser, Luft, Gas, Öl und aggressive Medien gebaut, auch grössere Drücke als ND 16 auf Anfrage

Verlangen Sie unseren Katalog

## Industrieventile

Steinhilber und Schüle

Technisches Büro: Güterstrasse 199  
CH-4053 Basel Tel. (061) 35 32 30

Fabrikation: Mittlererstrasse 44  
CH-4056 Basel Tel. (061) 25 22 35

**Sonderpublikation SWV; stark reduzierter Preis**  
**Publication spéciale ASAE; prix fort réduits**

## Swiss Dam|Technique Schweizerische Talsperrentechnik Technique Suisse des Barrages

Verbandsschrift SWV No 42  
Publication ASAE

Herausgabe zum Anlass des 10. Kongresses der Internationalen Kommission für Grosse Talsperren (Juni 1970 in Montreal/Canada).

162 Textseiten (englisch/deutsch/französisch) und 2 Faltblätter auf Kunstdruckpapier mit rund 120 zum Teil mehrfarbigen Abbildungen, in Spezialumschlag.

Edition à l'occasion du 10<sup>e</sup> Congrès de la Commission Internationale des Grands Barrages (juin 1970, à Montréal/Canada).

162 pages imprimées (en langues anglaise, allemande et française) avec 2 dépliants et 120 illustrations en noir ou en couleurs, sur papier de luxe, couverture spéciale.

**Reduzierter Preis / Prix réduit Fr. 15.—**  
ab 10 Ex. / à partir de 10 ex. Fr. 12.—

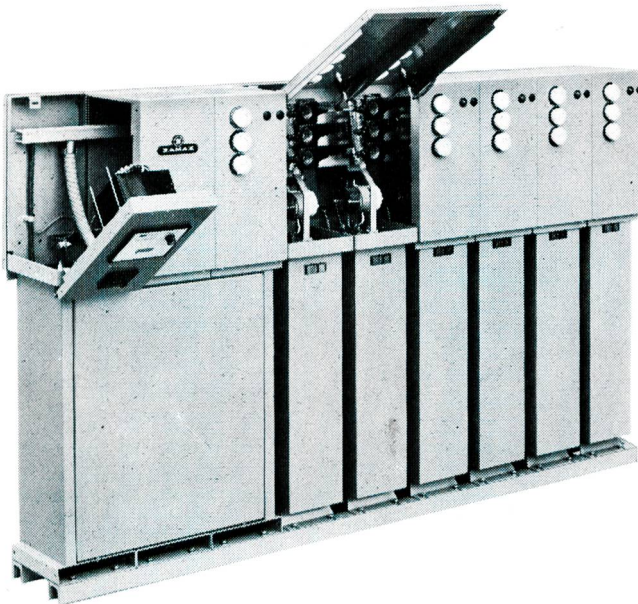
### Inhaltsverzeichnis / Sommaire

Geleitwort (Prof. G. Schnitter/ETH, Präsident des Schweizerischen Nationalkomitees für Grosse Talsperren); Einleitung (Schweizerischer Wasserwirtschaftsverband); Ausführung der Gründung von Stauwerken und Fangdämmen durch schweizerische Spezialunternehmen; Entwicklungstendenzen im Bau von Grundablass- und Ueberlauf-Schützen; Zementtransporte im Kraftwerkbau; Die Staumauer Gebidem des Kraftwerks Bitsch; Staumauer zum Hochwasserschutz eines Alpentes; Die Bogenstaumauer Punt dal Gall der Engadiner Kraftwerke; Die Bogenstaumauer Emosson; Schweizerische Mitwirkung beim Talsperrenbau auf der Iberischen Halbinsel; Rastane-Damm in Syrien / Baumethoden und Verhalten des Dammes nach Fertigstellung; Talsperren in Nordafrika; Regularisationsstudie für den Senegal-Fluss; Zwei Flusskraftwerke in Brasilien; Die Dämme Sheque und Huinco in Peru; Der Staudamm Tinajones in Peru.



**ZEITSCHALTER**      **TIME SWITCHES**  
**INTERRUPTEURS**      **HORAIRES**  
**WALTER OHR AG 8125 Zollikerberg Tel. 01/636666**

# Sie sparen die Kosten für Blindenergie



wenn Sie XAMAX-Kondensatoren zur Verbesserung des Leistungsfaktors Ihrer elektrischen Anlagen einsetzen. XAMAX-Kondensatoren kompensieren den Blindstrom, den Motoren, Transformatoren, Drosseln usw. zum Aufbau des Magnetfeldes benötigen. So entfallen die Kosten für Blindenergie, die Sie jetzt dem Elektrizitätswerk berappen. Zudem werden Ihre Übertragungsleitungen entlastet.

- XAMAX-Kondensatoren haben einen Leistungsbereich von 1 bis 50 kVar.
- Sie werden sowohl für Einzelkompensation wie auch für zentrale, vollautomatisch gesteuerte Kompensationsanlagen verwendet.

Verlangen Sie unsere ausführliche Dokumentation oder lassen Sie sich von unseren Fachleuten unverbindlich beraten.

Fabrikationsprogramm:  
 Kondensatoren, Verteilanlagen, Automatik/Elektronik und Elektro-Installationsmaterial

## xamax



XAMAX AG  
 Birchstrasse 210, CH-8050 Zürich  
 Tel. 01/46 64 84

fx

Suhner ROTOFERA und  
 ROTOVAR 35.

# Getriebe maschinen

**SUHNER**

Verlangen Sie die Dokumentation bei Otto Suhner AG, Maschinenfabrik, 5200 Brugg/Schweiz  
 Telefon 056 41 14 22, Telex 53678



# Sie verlangen INERTOL. Ist es auch INERTOL?

## **Unsere Verkäufer freut natürlich,**

dass so viele Baufachleute glauben, jeder Schwarzanstrich heiße INERTOL I.

## **Umso mehr ärgert unsere Chemiker,**

dass so viele Baufachleute irgend einen Schwarzanstrich verwenden und trotzdem ehrlich glauben, echtes INERTOL I zu verarbeiten.

## **Ursache der Missverständnisse:**

INERTOL I war vor 70 Jahren das erste Produkt seiner Art und gilt seither in aller Welt als Gattungsbegriff für Schwarzanstriche.

## **Zur Nachwuchs- Information:**

INERTOL I ist der weltweit bekannteste Schwarzanstrich für korrosionsgefährdeten Beton und Stahl vor allem im Erdreich

und unter Wasser. Beton-spezialisten schätzen besonders, dass INERTOL I schon auf mattfeuchten Beton aufgetragen werden kann; dadurch wird die Beton-Schwundrissbildung weitgehend unterbunden.

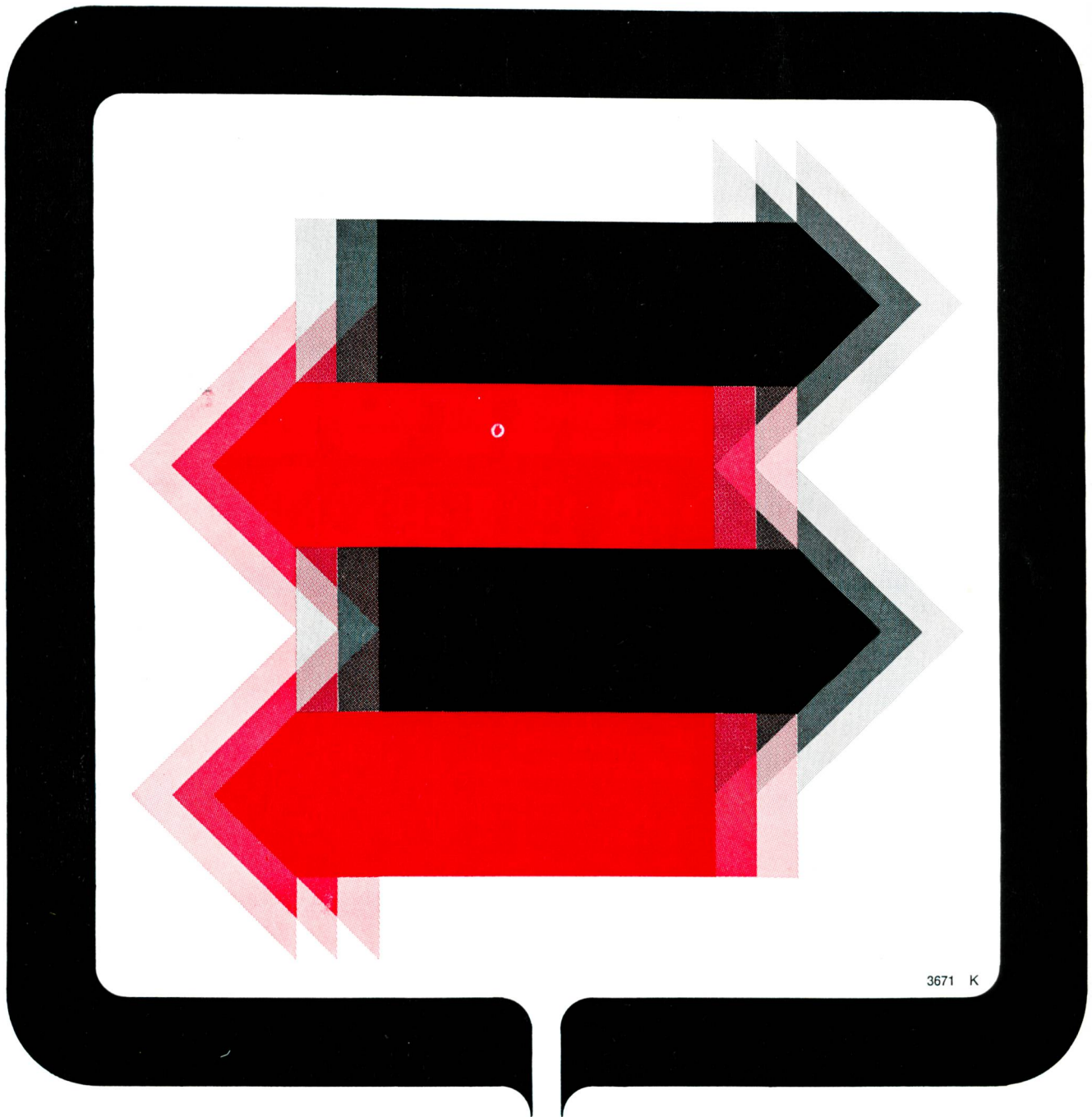
Unser technischer Beratungsdienst steht Ihnen für alle Korrosionsschutz- und Anstrichfragen kostenlos zur Verfügung.



# INERTOLAG

Bautenschutzchemie Technischer Beratungsdienst  
Tösstalstrasse 62 8411 Winterthur Telefon 052 - 29 33 21





Eine optimale Lösung Ihrer Fernwirkprobleme bietet Ihnen die  
**TELEGYR® - SERIE**

**TELEGYR 101**

Kleinfernsteuerung für max. 36 Befehle und 72 Meldungen oder Alarme, Anwahlmessung, Stufentrafos, Zählwerte.

**TELEGYR 202**

Zyklisches Fernwirkssystem für viele Stationen mit wenig Kriterien. Punkt-Punkt-,

Stern- oder Linienbetrieb. Analoge Meßwerte, Meldungen, Befehle, Zählwerte.

**TELEGYR 248**

Übertragungssystem für Zählwerte.

**TELEGYR 707**

Integrales zyklisches Fernwirkssystem für

Punkt-Punkt-, Stern- und Linienbetrieb. Analoge und digitale Momentan-Meßwerte, zyklische und spontane Meldungen, Alarme, Befehle, Zählwerte usw. In der Zentrale, auf Wunsch, mit Data-Logging, Meßwertüberwachung usw. oder im Zusammenhang mit Prozeßrechner und Computer.

**LANDIS & GYR**

**LANDIS & GYR AG . ZUG 042 . 24 11 24**

Elektrizitätszähler · Fernwirktechnik · Rundsteuerung · Wärmetechnik · Industrielle Prozeß-Steuerung