

**Zeitschrift:** Wasser- und Energiewirtschaft = Cours d'eau et énergie  
**Band:** 64 (1972)  
**Heft:** 5

## Werbung

### Nutzungsbedingungen

Die ETH-Bibliothek ist die Anbieterin der digitalisierten Zeitschriften. Sie besitzt keine Urheberrechte an den Zeitschriften und ist nicht verantwortlich für deren Inhalte. Die Rechte liegen in der Regel bei den Herausgebern beziehungsweise den externen Rechteinhabern. [Siehe Rechtliche Hinweise.](#)

### Conditions d'utilisation

L'ETH Library est le fournisseur des revues numérisées. Elle ne détient aucun droit d'auteur sur les revues et n'est pas responsable de leur contenu. En règle générale, les droits sont détenus par les éditeurs ou les détenteurs de droits externes. [Voir Informations légales.](#)

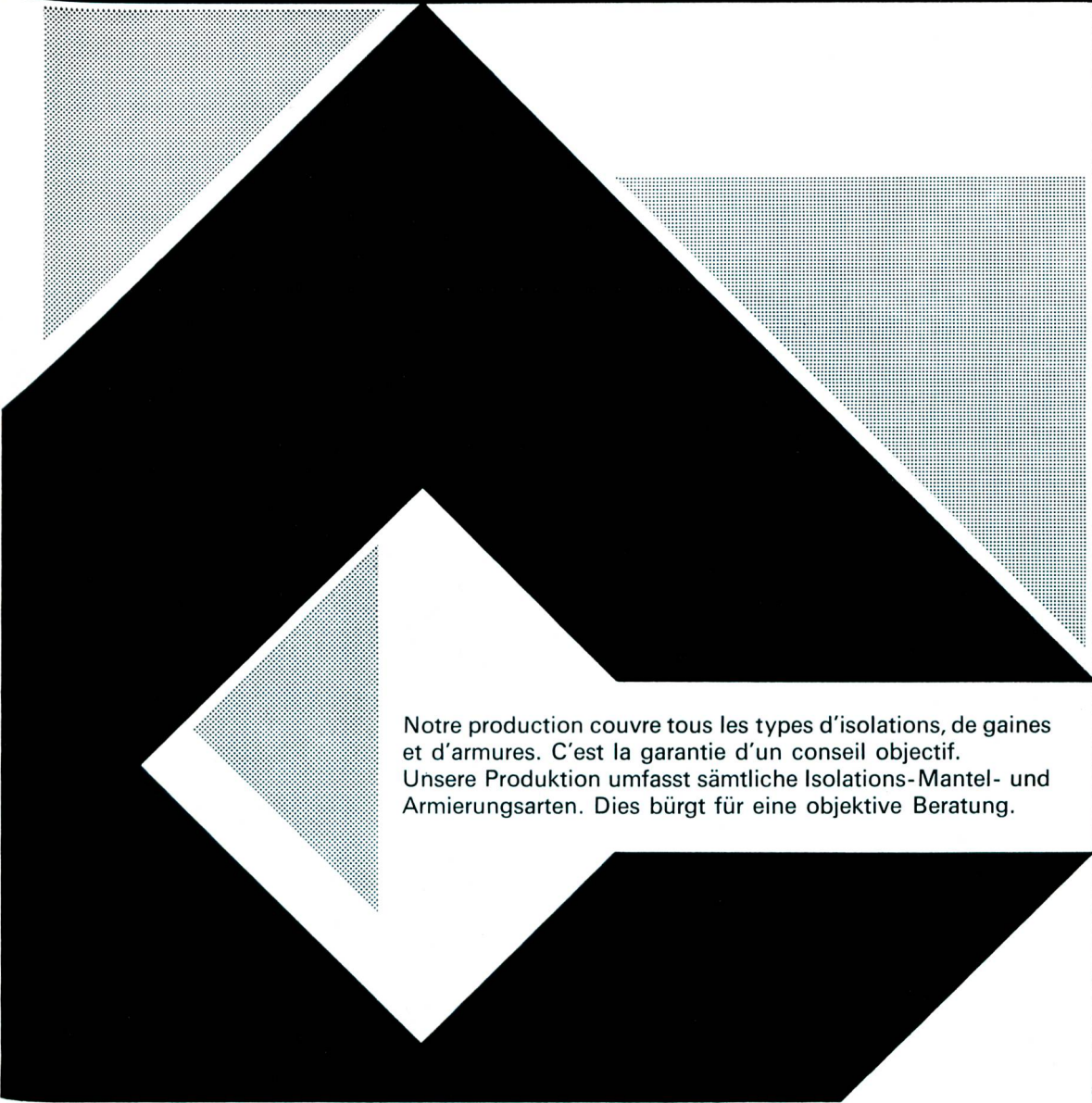
### Terms of use

The ETH Library is the provider of the digitised journals. It does not own any copyrights to the journals and is not responsible for their content. The rights usually lie with the publishers or the external rights holders. [See Legal notice.](#)

**Download PDF:** 19.11.2024

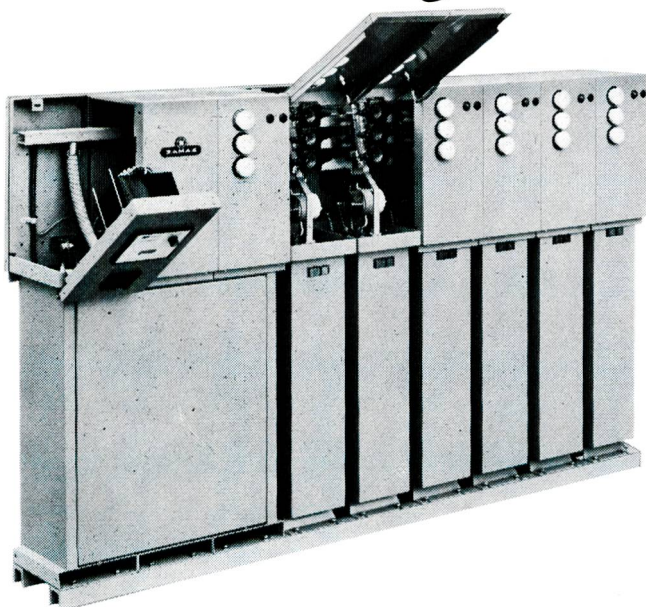
**ETH-Bibliothek Zürich, E-Periodica, <https://www.e-periodica.ch>**

# Câbles électriques Cortailod



Notre production couvre tous les types d'isolations, de gaines et d'armures. C'est la garantie d'un conseil objectif.  
Unsere Produktion umfasst sämtliche Isolations-Mantel- und Armierungsarten. Dies bürgt für eine objektive Beratung.

# Sie sparen die Kosten für Blindenergie



wenn Sie XAMAX-Kondensatoren zur Verbesserung des Leistungsfaktors Ihrer elektrischen Anlagen einsetzen. XAMAX-Kondensatoren kompensieren den Blindstrom, den Motoren, Transformatoren, Drosseln usw. zum Aufbau des Magnetfeldes benötigen. So entfallen die Kosten für Blindenergie, die Sie jetzt dem Elektrizitätswerk berappen. Zudem werden Ihre Übertragungsleitungen entlastet.

- XAMAX-Kondensatoren haben einen Leistungsbereich von 1 bis 50 kVar.
- Sie werden sowohl für Einzelkompensation wie auch für zentrale, vollautomatisch gesteuerte Kompensationsanlagen verwendet.

Verlangen Sie unsere ausführliche Dokumentation oder lassen Sie sich von unseren Fachleuten unverbindlich beraten.

Fabrikationsprogramm:  
Kondensatoren, Verteilanlagen, Automatik/Elektronik und Elektro-Installationsmaterial

## xamax

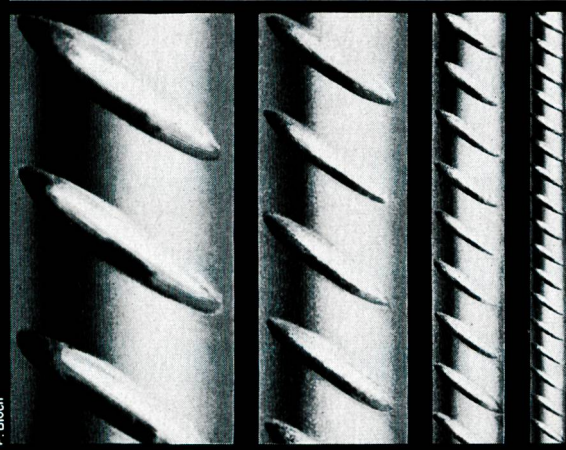


XAMAX AG  
Birchstrasse 210, CH-8050 Zürich  
Tel. 01/46 64 84

fx

Seit Jahren sind die bautechnischen Vorteile von BOX  $\varnothing$  ULTRA bestens bekannt und unbestritten: Optimaler Verbund, Schweißbarkeit ohne Festigkeitseinbuße, höchste Brandsicherheit, grosse Materialzähigkeit und höchste Festigkeit.

## BOX $\varnothing$ ULTRA



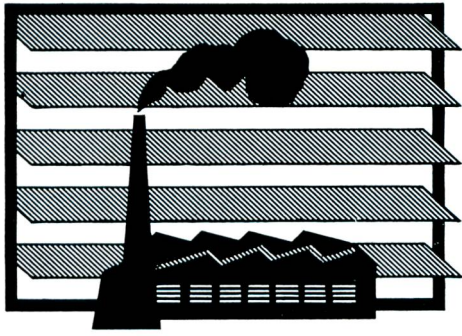
P. Bloch

Monteforno-Ingenieure entwickeln weiter: BOX  $\varnothing$  ULTRA erfüllt heute nicht nur alle Erfordernisse der SIA-Normen, sondern erlaubt bei gleichem Preis dank höchster Festigkeit wirtschaftlichere Konstruktionen bei grösserer Sicherheit.

## MONTEFORNO



Monteforno, Stahl- und Walzwerke AG Bodio/TI



## LAMEGO-Lüfter

- Robuste Konstruktion
- Eloxierte Aluminiumprofile
- Lamellen aus Glas
- Zugfreie Lüftung
- Regulierung nach Bedarf
- Keine vorstehenden Fensterflügel
- Lüftung auch bei Regen möglich



Beratung, Offerten und Referenzen durch

## GRÜNINGER AG

Glas und Spiegel                      Trimbach, Industriestrasse 9  
 Briefadresse: 4600 Olten 1, Postfach      Tel. 062/22 14 22  
 Zweigbetrieb: 8953 Dietikon, Allmendstr. 27      Tel. 01/88 34 06

# multilot

# gewässer vermessung mit echoloten

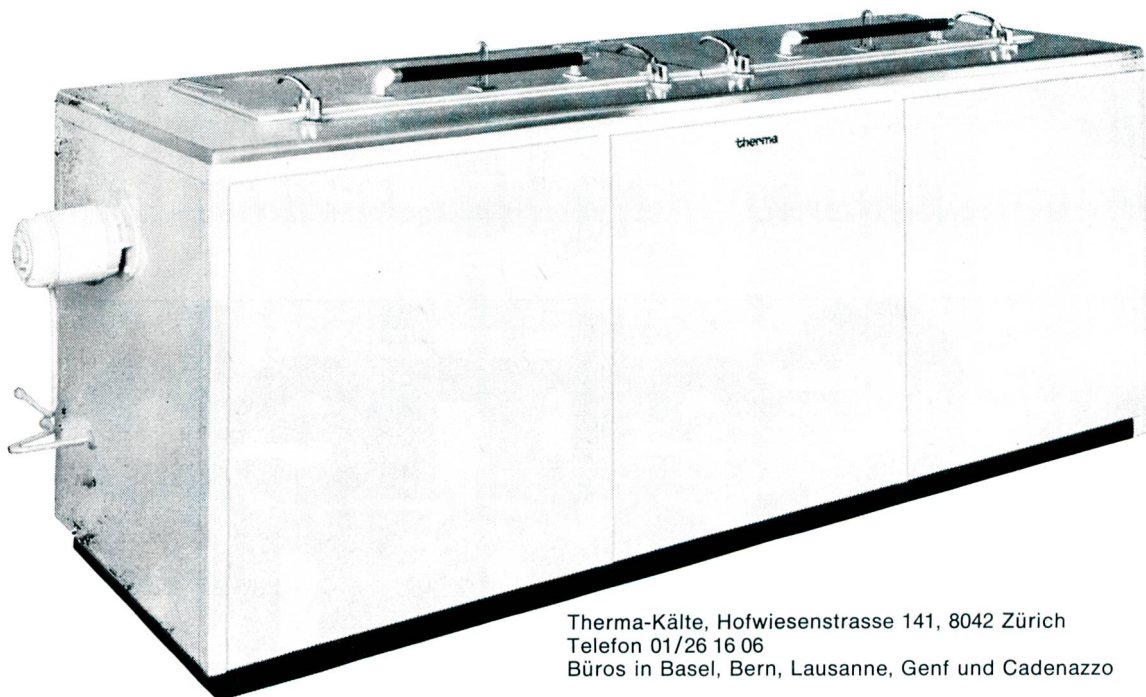
See- und Flussprofile werden mittels eines Echografen ausgemessen, wobei die Ortsbestimmung des Messschiffes ebenfalls durch Echolotung auf zwei bekannte Punkte vorgenommen wird. Alle drei Lotungen werden während der Messung ununterbrochen auf ein gemeinsames Echogramm aufgezeichnet. Das Messschiff bewegt sich frei auf dem Wasser, ist nicht an Fahrten auf Profilachsen gebunden.

Pfeiffer  
 Ingenieurbüro  
 Turnerstr. 1  
 8400 Winterthur  
 Tel. 052/22 65 29

## Therma-Tiefkühlanlagen

für die Prüfung von Beton-, Tonwaren- und Keramik-Körpern und Baumaterialien aller Art bei konstanten Tieftemperaturen. Wechseltemperatur-Truhen mit automatischer Steuerung für eine komplette Abkühl- und Aufwärm-Versuchsreihe,

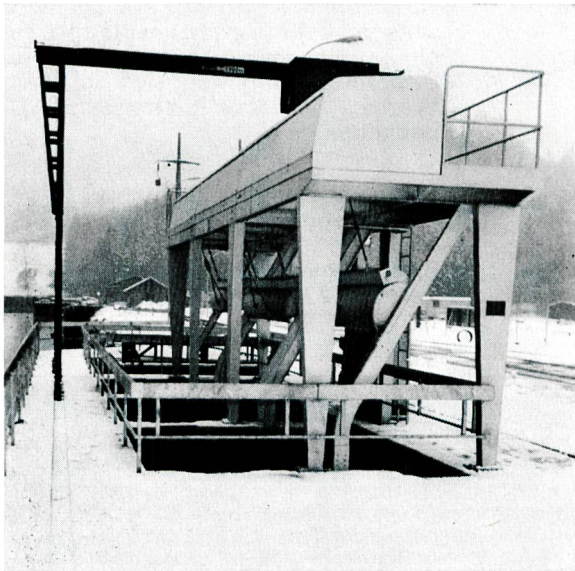
Versuchskühlschränke, Versuchsapparate und -anlagen für Temperaturen bis  $-85^{\circ}\text{C}$  für alle Industrien. Verlangen Sie bitte unsere Dokumentationen. Beratende Therma-Kälteingenieure stehen jederzeit zu Ihrer Verfügung.



Therma-Kälte, Hofwiesenstrasse 141, 8042 Zürich  
 Telefon 01/26 16 06  
 Büros in Basel, Bern, Lausanne, Genf und Cadenazzo

**therma**

**ZEITSCHALTER** **TIME SWITCHES**  
**INTERRUPTEURS** **HORAIRES**  
**WALTER OHR AG 8125 Zollikerberg Tel. 01/636666**



Kühlwasserfassungen der Atomkraftwerke Beznau I+II  
 Je 3 Rechen und automatische, stationäre Rechen-Rei-  
 nigungsmaschinen

**Ateliers de Constructions**  
**JONNERET S.A.**

**1211 Genève 8**

**Rechen- und  
 Rechenreinigungsmaschinen**

für sämtliche Wasserfassungen von  
 Kraftwerken, Pumpstationen,  
 Abwasserkläranlagen usw.

**Wasserflächen-Reinigungsschiffe**

für Seen, Staugebiete und dgl.

Suhner ROTOFERA und  
 ROTOVAR 35.

# Getriebe maschinen

**SUHNER**

Verlangen Sie die Dokumentation bei Otto Suhner AG, Maschinenfabrik, 5200 Brugg/Schweiz  
 Telefon 056 41 14 22, Telex 53678

**Wasserdicht  
mit**

# DECOLITH

(EMPA-Attest: Wasserdicht bis 50 atü negativen Wasserdruck!)

DECOLITH ist ein kunststoff-freies Mörtelzusatzmittel für starre Abdichtung von Betonkonstruktionen.

DECOLITH kann bei Alt- und Neubauten von jedem Maurer spielend leicht aufgetragen werden.

DECOLITH: In der Schweiz patentiert – in aller Welt seit Jahrzehnten erprobt.

Bitte fordern Sie unsere ausführlichen Broschüren und Technischen Informationsblätter an. Noch besser: Verlangen Sie unsern Vorführmeister.



## INERTOL AG

Bautenschutzchemie

Tösstalstrasse 62 8411 Winterthur Telefon 052-29 33 21



Heliswiss schafft's im Fluge

Vergessen Sie Krane, Träger und Maultiere! Transporte und Arbeiten aller Art besorgt der Helikopter besser, billiger und schneller.

Heliswiss hat Erfahrung in allen erdenklichen Helikopter-Operationen. Verlangen Sie bitte unverbindliche Beratung und Offerten.

Schweizerische Helikopter AG  
Flugplatz Bern-Belpmoos  
3123 Belp

Telefon 031 81 33 11 Telex 32 540



Heliswiss



# Suiselectra

BERATENDE INGENIEURE

Ingenieurunternehmung AG der  
Schweizerischen Elektrizitäts- und Verkehrsgesellschaft

## Aktiv im In- und Ausland

Feasibility studies  
Planung  
Projektierung  
Bauleitungen  
Systemanalysen

**Projekt-Management:** Terminüberwachung (Netzplantechnik), Kostenüberwachung und Koordination mit Hilfe eigener EDV-Anlage

**Energieerzeugungsanlagen:** Wasserkraftwerke  
Thermische Anlagen  
Nukleare Anlagen

**Wasserversorgungsanlagen:** Pumpwerke  
Wasseraufbereitungsanlagen  
Grundwasseranreicherung

**Bahnstromversorgungsanlagen:** Umformerwerke  
Bahnunterwerke

**Verkehrs- und Transportanlagen:** Strassen und Bahnen  
Tunnelbau  
Brücken und sonstige Kunstbauten  
Verkehrstechnik und Verkehrsplanung  
Pipelines

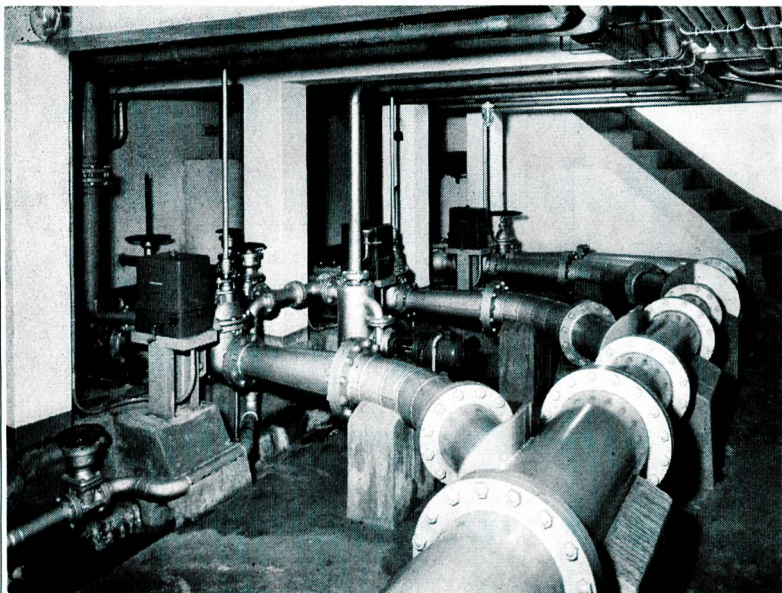
**Industrieanlagen:** Baulicher Teil  
Technische Installationen

**Umweltschutz:** Kläranlagen  
Müllverbrennungsanlagen  
Verfahrenstechnik

**Steuerungs- und Regeltechnik:** Automatisierung

Suiselectra verfügt heute über mehr als 180 hochqualifizierte Mitarbeiter und kann mit verwandten und befreundeten Firmen auf mehr als 800 technische Spezialisten zurückgreifen.

Malzgasse 32, 4010 Basel, Telefon 061 22 00 77



liefert nicht nur Pumpen für  
Trinkwasser, Brauchwasser,  
Schmutzwasser, Fäkalien usw.,  
**Diebold** baut auch ganze  
Anlagen.

Lassen Sie sich durch  
unsere Spezialisten beraten

**Gebr. Diebold AG Pumpenbau CH-5400 Baden**

Telefon (056) 2 56 77

## Gebrüder DARANI

Hauptsitz: Faido

Tel. 094 - 9 10 22 / 23 / 24

Werkplätze mit Bahnanschluss in  
Bodio TI / Chamoson VS  
Landquart GR / Littau LU

Ausführung jeglicher Arbeit  
in kürzester Frist

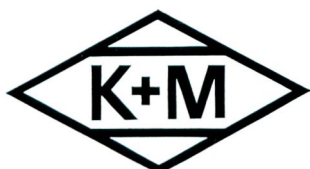


### Technisch-industrielle Malerei

- Sandstrahlreinigung
- Spritzmetallisierung
- Mechanische und chemische Entrostungsarbeiten
- Revision von Anlagen und alten Druckleitungen mit bereits erprobten Systemen
- Verfahren samt Material für die Behandlung von Anlagen für Wasserreinigung

## Vom Kraftwerk bis zum Verbraucher

empfehlen wir uns für die  
Ausführung sämtlicher elektrischer Anlagen



Aktiengesellschaft

## Kummler & Matter 8026 Zürich

01/44 42 40

Zweigniederlassungen  
in Chur, Martigny, Spiez, Spreitenbach

**Gebr. Hein, Industrie- und Werbeschilderfabrik, Heidelberg**  
**Leucht- und Blindschaltbilder in verschiedenen Ausführungen, insbesondere aus Plexiglas**

**für Kläranlagen  
Wasserversorgungen  
Wasserkraftanlagen**

Leuchtschaltbilder aus Plexiglas, welches von hinten vertieft graviert wird und bei denen die in Betrieb befindlichen Anlagenteile von hinten ausgeleuchtet werden, erlauben eine bisher unerreichte, begriffsnahe Darstellung der Gesamtanlage, wie auch des augenblicklichen Betriebszustandes.

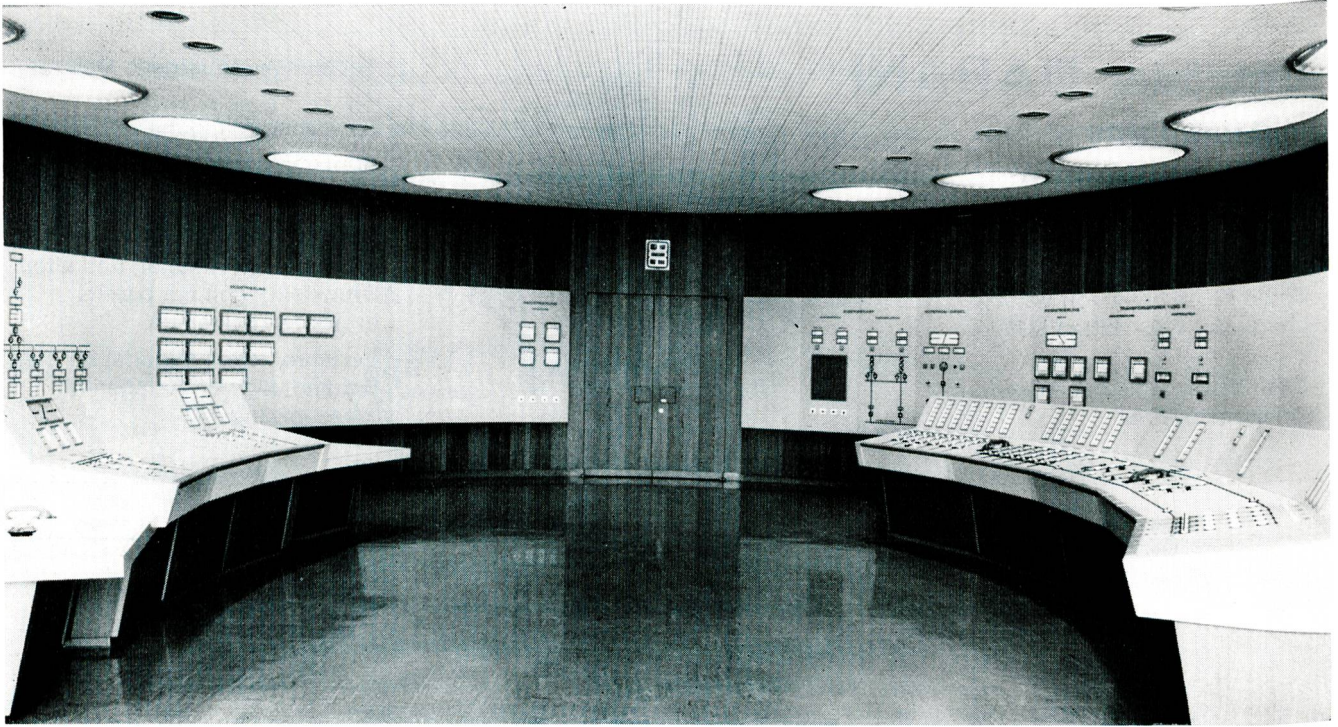
Generalvertretung für die Schweiz:

# S+K

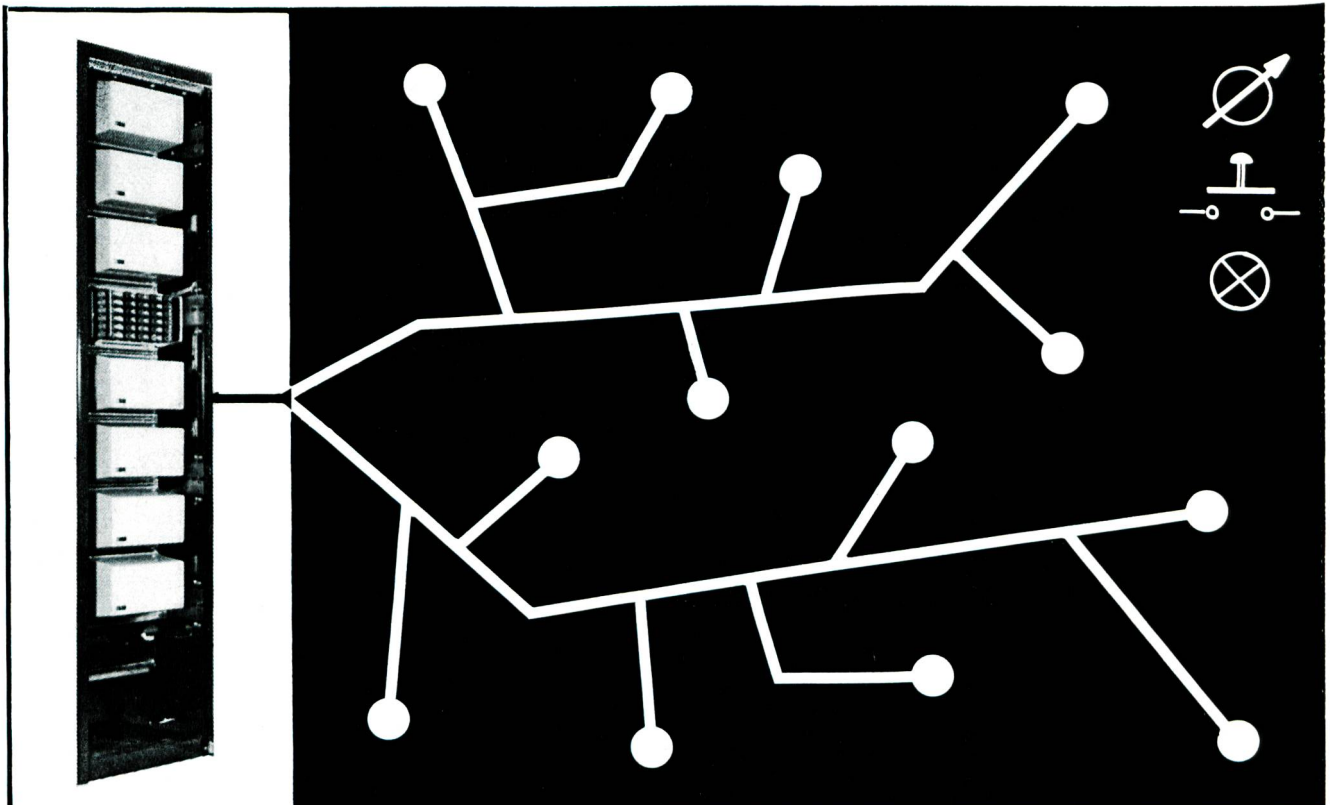
**Schärer + Kunz AG, 8021 Zürich**

Nordstr. 172, Postfach 820, Tel. 01/26 77 54





# ELECTRO-TABLEAUX BIEL-BIENNE



**FERNWIRK-SYSTEM**

Zur simultanen Uebertragung von digitalen und analogen Informationen im Gegenrichtungsbetrieb. Als Uebertragungsweg dient eine zweiadrige Verbindung (z. B. Telefonleitung, THF- und Funkkanäle). Sämtliche Systeme basieren auf dem Frequenzmultiplex-Prinzip und einige davon sind ferngespeist.

**ERNI + CO., Elektro-Industrie, CH-8306 Brüttsellen/Zürich**  
**Telefon-Nr. 01/93 12 12, Telex-Nr. 53 699**

**ERNI**



## **KABEL MIT ALUMINIUMLEITERN**

Verlangen Sie unseren Katalog und unverbindliche Auskünfte durch unsere Fachleute.

---

## **CABLES AVEC CONDUCTEURS EN ALUMINIUM**

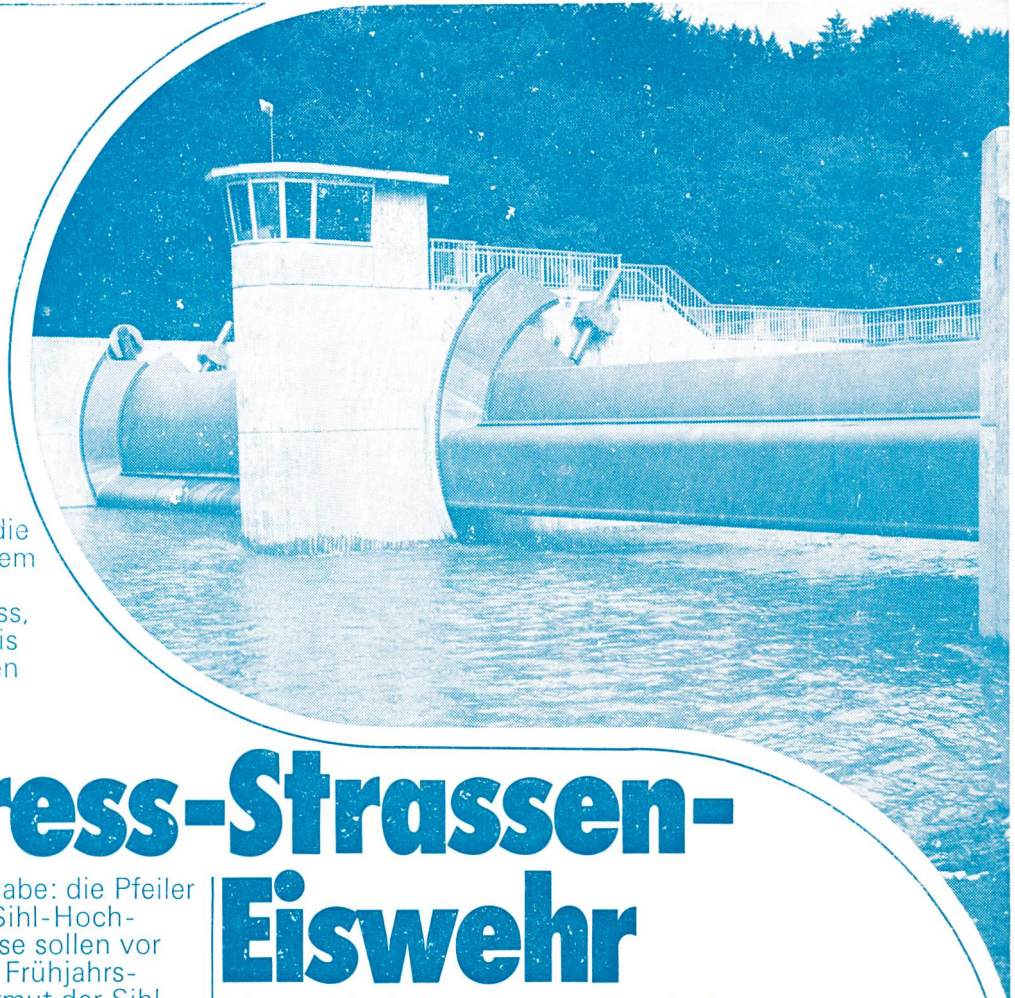
Demandez notre catalogue et des renseignements sans engagement à nos spécialistes.

**SA DES CABLERIES ET TREFILERIES DE COSSONAY, CH-1303 COSSONAY-GARE**

TÉL. 021 87 17 21

Aus dem  
Vademekum  
für nicht  
alltäglichen  
Stahl-Wasserbau

Gegeben: eine  
Express-Strasse, die  
auf Pfeilern in einem  
Flussbett steht.  
Gegeben: ein Fluss,  
der im Frühjahr bis  
zu 100 000 Tonnen  
Treibeis gegen  
Zürich führt.



# Express-Strassen- Eiswehr

Aufgabe: die Pfeiler  
der Sihl-Hoch-  
strasse sollen vor  
dem Frühjahrs-  
Übermut der Sihl  
geschützt werden.

Lösung: ein Auf-  
fangbecken für das  
Treibeis. Zwei  
Doppelsegment-  
Schützen als Wehr-  
organe, die das Eis  
im Auffangbecken  
zurückhalten und  
durch Überwurf  
dosiert an den

unteren Flusslauf  
weitergeben.  
(Verschlusshöhe:  
5,5 Meter, lichte  
Weite: 20 Meter.)

Die Eiszeit ist über-  
wunden.

**E**iswehr Brunau, eine Stahl-Konstruktion von

**ZSCHOKKE  
WARTMANN  
AG**

5200 Brugg

Stahlbau  
Kesselbau  
Apparatebau  
Maschinenbau  
Kläranlagen