

Objekttyp: **Advertising**

Zeitschrift: **Wasser- und Energiewirtschaft = Cours d'eau et énergie**

Band (Jahr): **64 (1972)**

Heft 6

PDF erstellt am: **08.08.2024**

Nutzungsbedingungen

Die ETH-Bibliothek ist Anbieterin der digitalisierten Zeitschriften. Sie besitzt keine Urheberrechte an den Inhalten der Zeitschriften. Die Rechte liegen in der Regel bei den Herausgebern. Die auf der Plattform e-periodica veröffentlichten Dokumente stehen für nicht-kommerzielle Zwecke in Lehre und Forschung sowie für die private Nutzung frei zur Verfügung. Einzelne Dateien oder Ausdrucke aus diesem Angebot können zusammen mit diesen Nutzungsbedingungen und den korrekten Herkunftsbezeichnungen weitergegeben werden. Das Veröffentlichen von Bildern in Print- und Online-Publikationen ist nur mit vorheriger Genehmigung der Rechteinhaber erlaubt. Die systematische Speicherung von Teilen des elektronischen Angebots auf anderen Servern bedarf ebenfalls des schriftlichen Einverständnisses der Rechteinhaber.

Haftungsausschluss

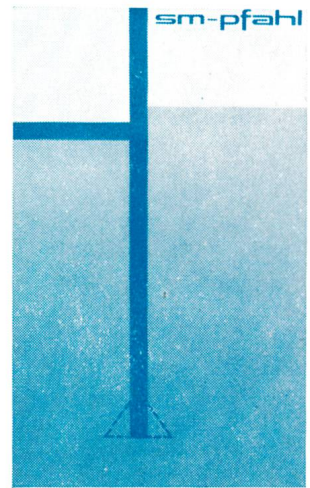
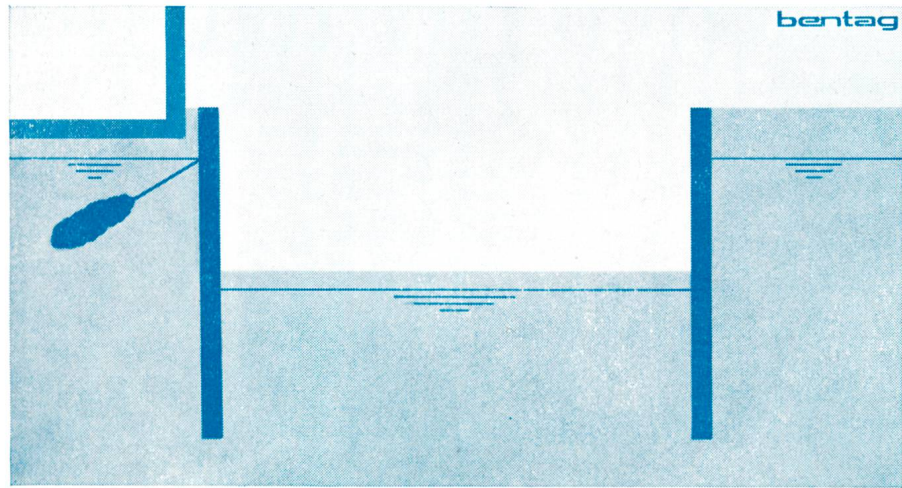
Alle Angaben erfolgen ohne Gewähr für Vollständigkeit oder Richtigkeit. Es wird keine Haftung übernommen für Schäden durch die Verwendung von Informationen aus diesem Online-Angebot oder durch das Fehlen von Informationen. Dies gilt auch für Inhalte Dritter, die über dieses Angebot zugänglich sind.



Schlitzwände im **Bentonitverfahren** für Baugrubenumschliessungen. Öldichte Tauchwände zum Schutz des Grundwassers. Stützmauern im T-Profil. Unverrohrte gebohrte Pfähle grosser Tragkraft und Tiefe. Lärm- und vibrationsarm.

Ortsbeton-Bohrpfahl. Bohrung unverrohrt mit Bentonit. Pfahldurchmesser 50 cm bis 150 cm. Fussverbreiterung bis 3mal Durchmesser möglich. Mit und ohne Schaftarmierung. Vibrationsfreies und lärmarmes Verfahren (kein Rammen).

Tiefenverdichtungen nach dem Rütteldruckverfahren. Zur Erhöhung der Tragfähigkeit anstehender Böden oder künstlicher Aufschüttungen. Zur Reduktion der Wasserdurchlässigkeit (k-Wert) grobdurchlässiger Kiese und Kiessande.



SPEZIALFUNDATIONEN
Postfach 8032 Zürich
Zollikerstrasse 44
Telefon (051) 32 52 13
Telex 5 27 38
weitere Geschäftsstellen:
Liestal und Chur

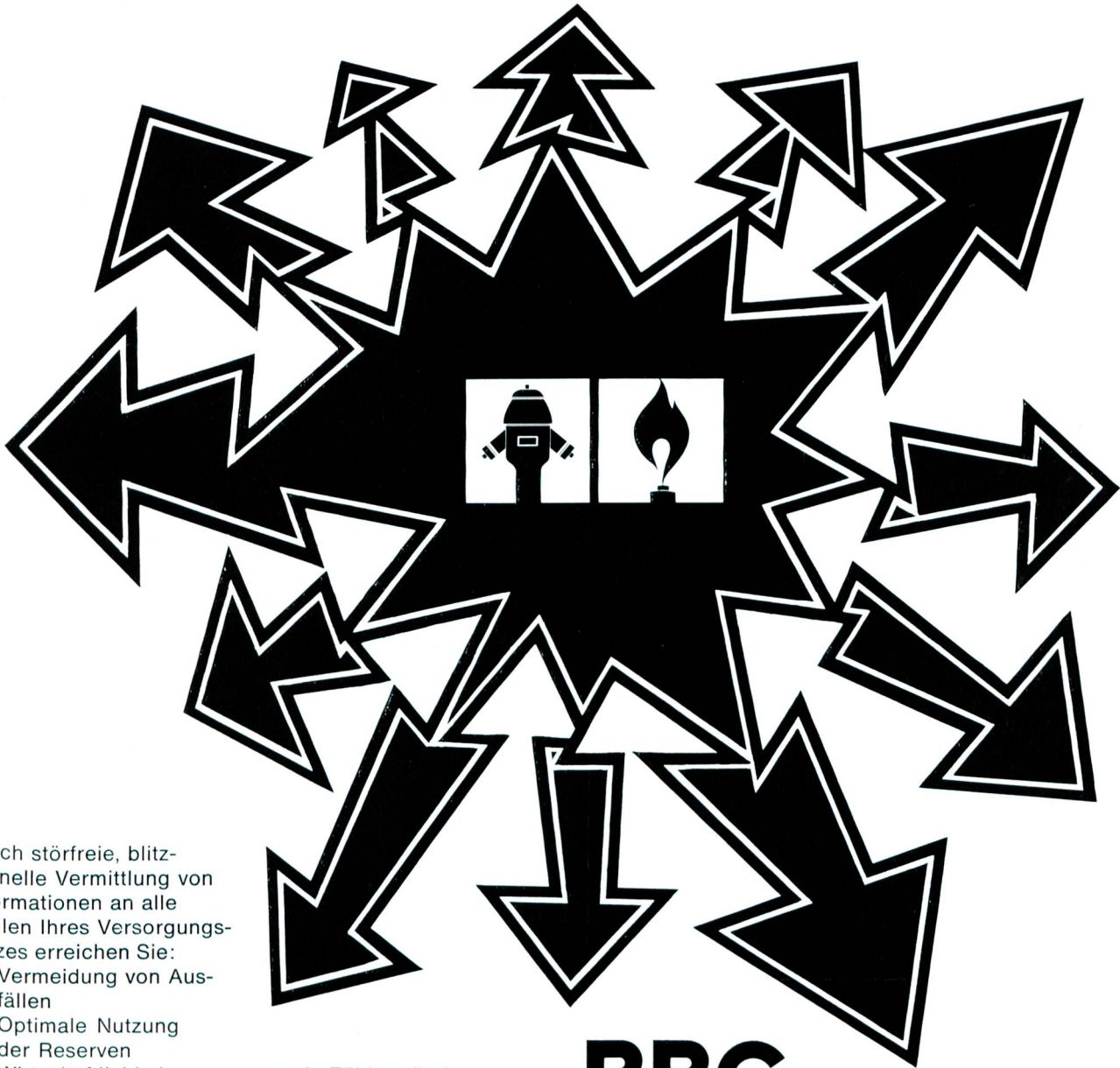
TIEFBAU
Strassen- und Flugplatzbau
Stollen- und Tunnelbau
Kraftwerk- und Flussbau
Postfach 8032 Zürich
Neumünsterallee 9

ERDBAULABOR
alle erdbaumechanischen und bauchemischen Untersuchungen
Postfach 4410 Liestal

SCHAFIR SM MUGGLI

Entscheidend für zentrale Führung und Überwachung
in Wasser- und Gasversorgungsnetzen:

Lückenlose Informationsübertragung — mit dem Fernwirksystem Indactic® DASA von Brown Boveri



Durch störfreie, blitz-
schnelle Vermittlung von
Informationen an alle
Stellen Ihres Versorgungs-
netzes erreichen Sie:

- Vermeidung von Aus-
fällen
- Optimale Nutzung
der Reserven
- Wirtschaftlichkeit

Denn:

Mit einer einzigen DASA-
Kommandoeinheit können
Sie bis zu 16 Aussen-
stellen bedienen, 1600
Befehle, 3000 Meldungen,
256 Messwerte oder Daten

sowie Zählerstände
und Zeitfolgemelderdaten
übertragen.

Nennen Sie uns Ihre Pro-
bleme. Verlangen Sie
Unterlagen oder den
Besuch eines unserer
Spezialisten.

BBC
BROWN BOVERI

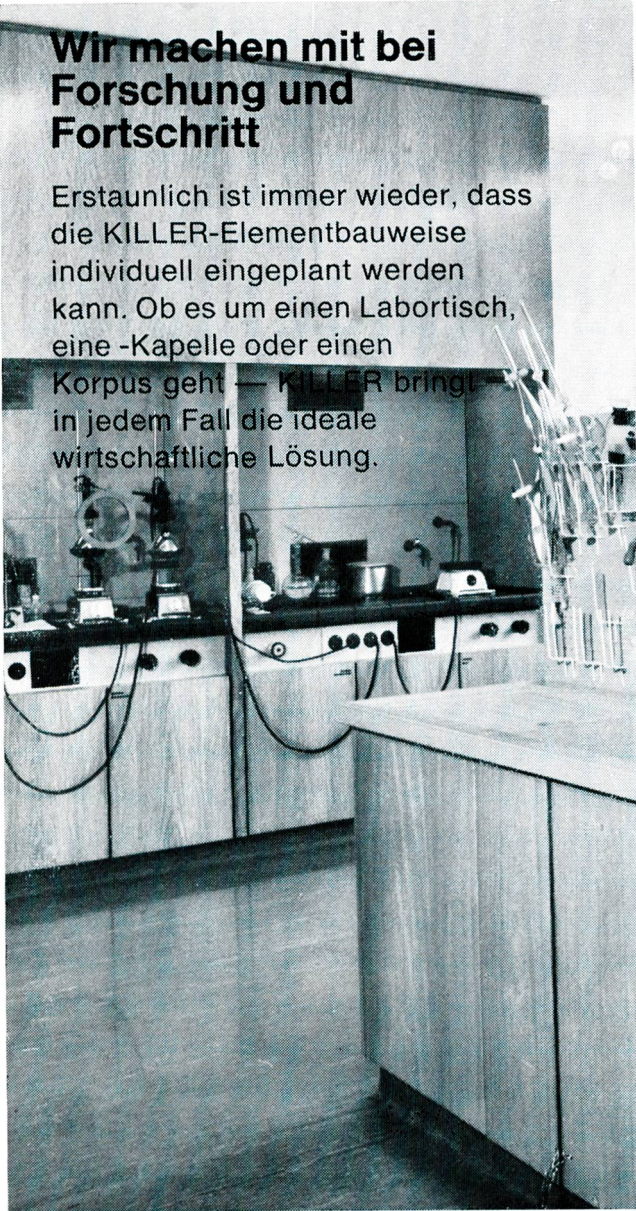
Aktiengesellschaft Brown, Boveri & Cie.
5401 Baden/Schweiz

Zweigbüros in Baden, Basel, Bern, Lausanne, Zürich

killer - Systeme Laborbau keine Probleme

Wir machen mit bei Forschung und Fortschritt

Erstaunlich ist immer wieder, dass die KILLER-Elementbauweise individuell eingeplant werden kann. Ob es um einen Labortisch, eine -Kapelle oder einen Korpus geht — KILLER bringt in jedem Fall die ideale wirtschaftliche Lösung.



☒ KEL 72



J. Killer AG, Laden + Laborbau
5300 Turgi, Telefon 056 / 31188
Zweigbüro: 2503 Biel-Bienne, Tel. 032 / 33768

SIMON- Hebebühnen



Die dreidimensionale Beweglichkeit macht die Simon-Hydraulik-Plattform zum idealen Arbeitsgerät für

- Fassadenreinigung
- Gebäude-Unterhalt
- Montagearbeiten
- Wartung von Beleuchtungsanlagen
- Brandbekämpfung und Rettungsdienst und für vieles andere mehr.

Die Simon-Hebebühnen lassen sich vom Drehtisch oder vom Arbeitskorb aus sicher, leicht und schnell bedienen. Als Trägerfahrzeug eignen sich Lastwagen, Elektrokarren, Anhänger usw. Simon-Hebebühnen sind zu Tausenden in aller Welt im Einsatz. Auch in der Schweiz. Verlangen Sie Referenzen und eine sachkundige Beratung durch unsere erfahrenen Spezialisten.

Modell	Arbeitshöhe	Nutzlast im Korb
LH.28	8,5m	170kg
U.35	10,7m	200kg
U.40	12,0m	160kg
D.40	12,2m	350kg
D.50	15,2m	230kg
D.56	17,1m	170kg
S.70	21,3m	510kg
S.85	26,0m	365kg

Robert Aebi

Robert Aebi AG
Uraniastrasse 31/33
8023 Zürich
Telefon 051 / 231750

RUBETON

**Wenn neuer mit altem Beton
monolithisch verbunden werden muss**

RUBETON: für einwandfreie Reparaturen von
Betonstrassen, Staumauern, Autobahnen, Brücken,
Kunsteisbahnen, Panzerpisten, Flugplatz-Rollfeldern,
Betontreppen, Betonkanten usw.

RUBETON: für fugenlose, dünne, starre Beläge.

RUBETON enthält keine betonfremden Zusatzstoffe!

RUBETON: In der Schweiz patentiert — in aller Welt seit
Jahrzehnten bewährt.

Bitte fordern Sie unsere ausführlichen Broschüren
und Technischen Informationsblätter an.

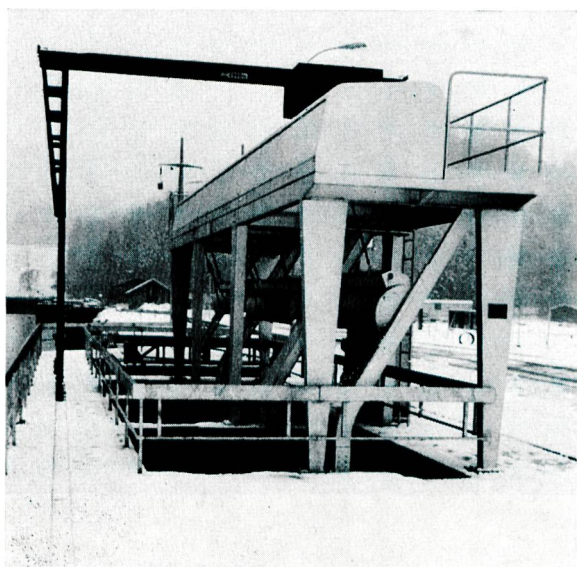


Noch besser: Verlangen Sie
unseren Vorführmeister.

INERTOL AG

Bautenschutzchemie

Tösstalstrasse 62 8411 Winterthur Telefon 052 - 29 33 21



Kühlwasserfassungen der Atomkraftwerke Beznau I+II
Je 3 Rechen und automatische, stationäre Rechen-Rei-
nigungsmaschinen

Ateliers de Constructions **JONNERET S.A.**

1211 Genève 8

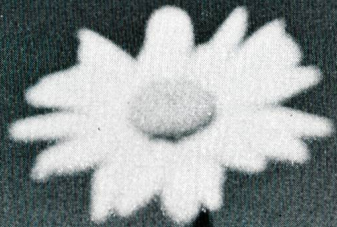
Rechen- und Rechenreinigungsmaschinen

für sämtliche Wasserfassungen von
Kraftwerken, Pumpstationen,
Abwasserkläranlagen usw.

Wasserflächen-Reinigungsschiffe

für Seen, Staugebiete und dgl.

STAUMAUER PUNT DAL GALL



ENGADINER KRAFTWERKE A
ZERNEZ

KONSORTIUM

ZSCHOKKE - TORNO
STAUMAUER PUNT DAL GALL

AKTIENGESELLSCHAFT

CONRAD ZSCHOKKE

UNTERNEHMUNG FÜR TIEFBAU + STAHLBAU

INGENIEURBUREAUX

RÄFFELSTRASSE 11, ZÜRICH

DOTT. ING. **G. TORNO & C.** S. I.

IMPRESA DI COSTRUZIONI E CONSULENZA

VIA ALBRICCI, 7-20122 MILANO - TEL. 80.21